

茨城労働局発表  
令和7年1月31日(金)  
午前10時30分解禁

## 【照会先】

茨城労働局職業安定部職業安定課  
課長 海老澤 知子  
地方労働市場情報官 檉村 洋介  
電話 029-224-6218

報道関係者 各位

## 県内の雇用情勢の概況（令和6年12月分）

## 基調判断

「県内の雇用情勢は、求人が求職を上回って推移しているものの、改善の動きが弱まっている。引き続き、物価上昇等が雇用に与える影響を注視していく必要がある。」

- 有効求人倍率（季節調整値）は、1.30倍となり、前月より**0.02ポイント**下回りました。  
⇒資料 P3、P4、P5、P6、P13、P14、P15 (1.30倍は全国19番目)  
※ 有効求人数（季節調整値）は、46,841人で前月より**1.2%減**となり、**3か月連続の減少**となりました。  
※ 有効求職者数（季節調整値）は、36,056人で前月より**0.5%増**となり、**3か月ぶりの増加**となりました。
- 新規求人倍率（季節調整値）は、2.23倍となり、前月より**0.07ポイント**上回りました。  
⇒資料 P4、P5、P6、P13
- 正社員有効求人倍率（原数値）は、1.15倍となり、前年同月と同水準となりました。  
⇒資料 P7、P10
- 新規求人数（原数値）は、前年同月に比べ**1.2%増**となり、**8か月ぶりの増加**となりました。  
これを主要産業別でみると、「医療、福祉」（14.0%増・598人増）、「サービス業（他に分類されないもの）」（8.7%増・204人増）、「公務」（26.4%増・166人増）などが**増加**しました。  
一方、前年同月比で「製造業」（14.1%減・314人減）、「宿泊業、飲食サービス業」（28.1%減・190人減）などが**減少**しました。  
⇒資料 P4、P6、P8、P9、P12、P13
- 新規求職申込件数（原数値）は、前年同月に比べ**4.3%減**となり、**5か月連続の減少**となりました。  
新規求職を雇用形態別にみると、「パートタイムを除く常用」は前年同月に比べ7.6%減少、「常用的パートタイム」は同比1.4%増加しました。  
⇒資料 P4、P6、P7、P12、P13
- 失業の動き（雇用保険業務）  
雇用保険失業給付受給資格決定件数は、前年同月に比べ**2.0%減**となり、**2か月連続の減少**となりました。  
雇用保険受給者実人員は、前年同月に比べ**0.7%増**となり、**3か月ぶりの増加**となりました。  
雇用保険被保険者資格喪失者数は、前年同月に比べ**7.8%減**、うち事業主都合離職者数は同比**4.3%増**。  
雇用保険被保険者資格取得者数は、前年同月に比べ**0.9%減**。  
⇒資料 P3、P11、P13

※新規学卒者は除く

## 【最近の雇用失業情勢 資料目次】

- P 3 …… 「有効求人倍率、求人・求職の推移（季節調整値）」、「受給資格決定件数、受給者実人員の推移」
- P 4 …… 一般職業紹介状況推移（新規学卒者を除きパートタイムを含む）
- P 5 …… 一般職業紹介状況推移の内訳（新規学卒者を除きパートタイムを含む）  
受理地別有効求人倍率と就業地別有効求人倍率の比較
- P 6 …… 第1表 一般職業紹介状況（新規学卒者を除きパートタイムを含む）
- P 7 …… 第2表 雇用形態別常用職業紹介状況（新規学卒者を除く）
- P 8 …… 第3表 主要産業別、規模別一般新規求人状況
  - 主要産業別、規模別一般新規求人状況（新規学卒者を除く）
  - 主要産業における対前年同月比の推移（新規学卒者を除く）
- P 9 …… 第4表 産業別一般新規求人状況（パートを含み、新規学卒者を除く）
- P 10 …… 第5表 正社員求人・求職の状況
- P 11 …… 第6表 雇用保険被保険者得喪及び受給状況
- P 12 …… 第7表 公共職業安定所引求職・求人・就職・充足状況（新規学卒者を除きパートタイムを含む）
- P 13 …… 【別途資料1】一般職業紹介状況一覧表
- P 14 …… 【別途資料2】季節調整済有効求人倍率（新規学卒者を除きパートタイムを含む）
- P 15 …… 【別途資料3】都道府県別有効求人倍率（季節調整値）

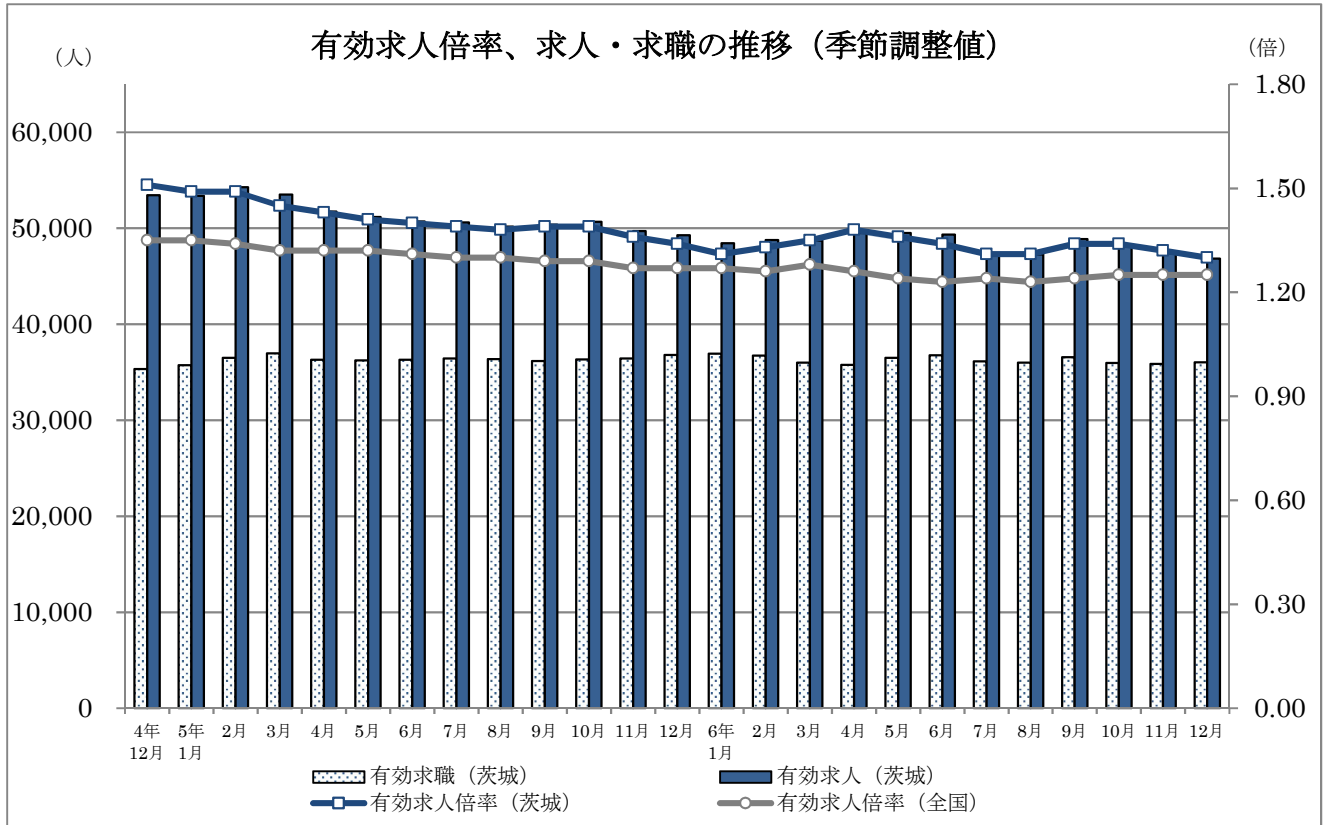
### ～ 用語の解説 ～

#### 【職業紹介関係】

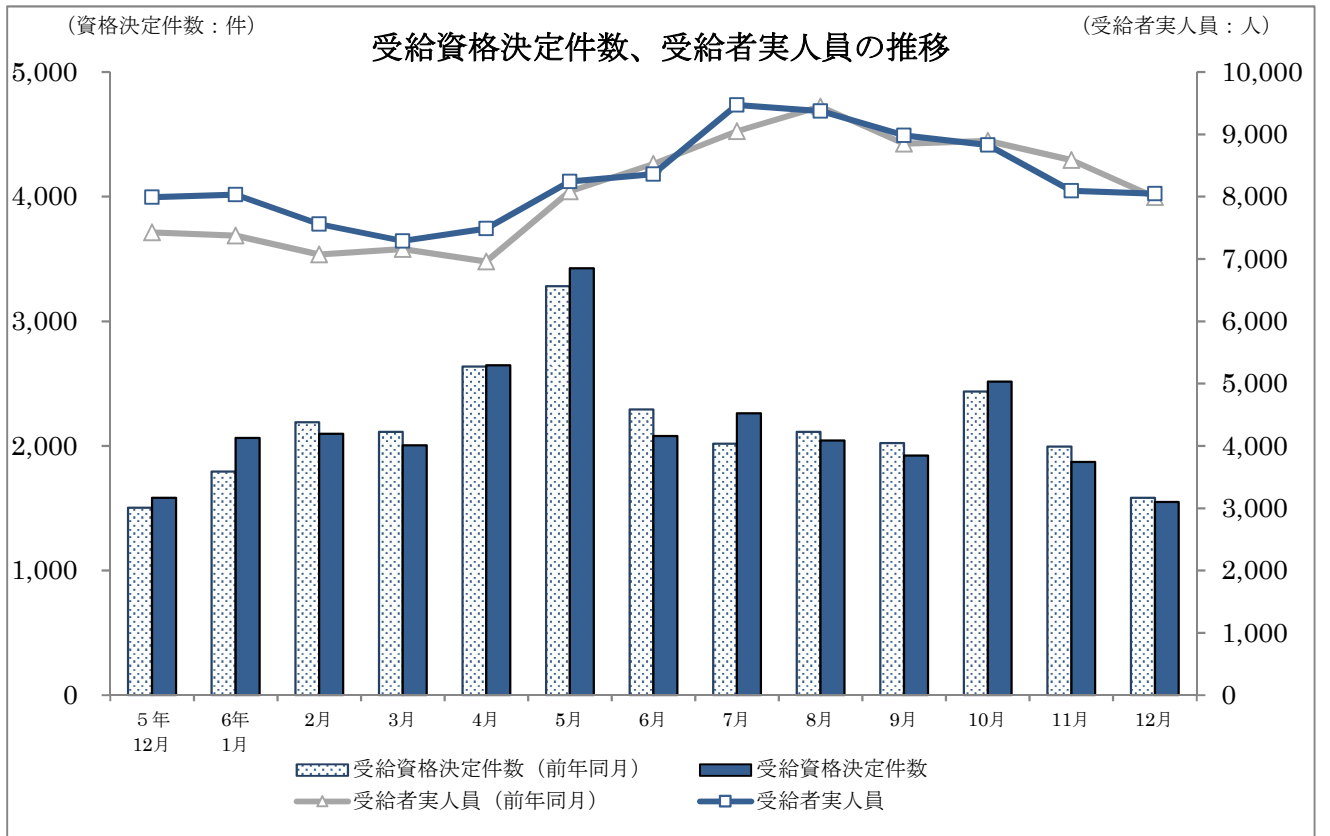
- \*新規求人数…ハローワークにおいて当該期間中に受け付けた求人数。
- \*有効求人数…「前月から繰り越された有効求人数」と当月の「新規求人数」の合計数。
- \*新規求職申込件数…ハローワークにおいて当該期間中に新たに受け付けた求職申込の件数。
- \*有効求職者数…「前月から繰り越された有効求職者数」と当月の「新規求職申込件数」の合計数。
- \*求人倍率…求職者数に対する求人数の割合。
  - ⇒新規求人倍率：新規求人数÷新規求職申込件数
  - ⇒有効求人倍率：有効求人数÷有効求職者数なお、求人倍率の「季節調整値」とは、1年を周期として繰り返す季節的変動要因を一定の方法により取り除いて計算した数値をいう。（12月までの1年分のデータが集まった段階で過去5年分のデータが修正の対象となり、毎年1月分の公表に併せて「季節調整値替え」が行われる。）
  - ⇒正社員有効求人倍率：正社員の有効求人数÷パートタイムを除く常用の有効求職者数ただし、パートタイムを除く常用の有効求職者には派遣労働者や契約社員を希望する者も含まれるため、厳密な意味での正社員有効求人倍率より低い値となる。
- \*就職件数…県内のハローワークにおいて求職申込を受け付けた求職者に対して、全国のハローワークで受理した求人を紹介、就職が確認された件数。
- \*充足数…県内のハローワークにおいて受け付けた求人に対して、全国のハローワークで紹介、就職が確認された件数。
- \*一般…以下のパートタイム以外の就業形態
- \*パートタイム…一週間の所定労働時間が同一の事業所に雇用されている通常の労働者の一週間の所定労働時間に比べ短い就業形態
- \*常用…雇用契約において雇用期間の定めのない、又は、4ヶ月以上の雇用期間が定められているもの

#### 【雇用保険関係】

- \*受給資格決定件数…受付した離職票を審査して、失業給付を受ける資格があると決定した件数。
- \*受給者実人員…失業給付を実際に受けた受給資格者の数。



(注) 令和5年12月以前の数値は、令和6年1月分公表時に新季節指数により改訂されている。



一般職業紹介状況推移(新規学卒者を除きパートタイムを含む)

	月間有効求職者数		月間有効求人数		有効求人倍率		新規求職申込件数		新規求人数		新規求人倍率		就職件数
	季節調整値 (人)	原数値 (人)	季節調整値 (人)	原数値 (人)	季節調整値 (倍)	原数値 (倍)	季節調整値 (件)	原数値 (件)	季節調整値 (人)	原数値 (人)	季節調整値 (倍)	原数値 (倍)	原数値 (件)
令和元年度	-	34,386	-	54,463	-	1.58	-	8,550	-	19,036	-	2.23	2,741
令和2年度	-	36,398	-	46,363	-	1.27	-	8,191	-	16,389	-	2.00	2,224
令和3年度	-	37,399	-	51,491	-	1.38	-	8,091	-	18,111	-	2.24	2,225
令和4年度	-	36,454	-	54,290	-	1.49	-	8,032	-	18,828	-	2.34	2,278
令和5年度	-	36,405	-	49,992	-	1.37	-	7,909	-	17,239	-	2.18	2,149
5年 1月	35,731	32,818	53,377	54,946	1.49	1.67	7,846	8,198	18,732	21,154	2.39	2.58	1,662
2月	36,496	35,312	54,288	57,487	1.49	1.63	8,466	9,303	19,648	20,826	2.32	2.24	2,301
3月	36,962	37,936	53,528	57,189	1.45	1.51	8,219	9,257	18,203	18,411	2.21	1.99	3,921
4月	36,308	38,743	51,745	51,148	1.43	1.32	8,076	10,455	16,784	16,715	2.08	1.60	2,578
5月	36,241	39,214	51,195	48,500	1.41	1.24	8,003	8,776	18,330	16,878	2.29	1.92	2,266
6月	36,298	38,313	50,725	48,967	1.40	1.28	7,692	7,564	17,704	17,348	2.30	2.29	2,245
7月	36,441	36,706	50,612	49,381	1.39	1.35	7,901	7,120	17,414	17,209	2.20	2.42	1,922
8月	36,378	36,200	50,168	49,172	1.38	1.36	7,868	7,305	17,576	16,309	2.23	2.23	1,821
9月	36,164	35,843	50,392	49,379	1.39	1.38	7,868	7,789	17,039	17,229	2.17	2.21	2,073
10月	36,335	36,564	50,676	50,749	1.39	1.39	7,908	8,099	17,234	18,702	2.18	2.31	2,091
11月	36,448	35,524	49,707	50,652	1.36	1.43	7,947	6,831	17,323	16,915	2.18	2.48	2,008
12月	36,812	33,453	49,276	49,487	1.34	1.48	8,160	5,753	16,650	15,465	2.04	2.69	1,945
6年 1月	36,949	34,041	48,461	49,498	1.31	1.45	7,997	8,517	16,591	18,589	2.07	2.18	1,693
2月	36,744	35,476	48,793	51,603	1.33	1.45	8,068	8,469	18,330	19,052	2.27	2.25	2,226
3月	35,991	36,804	48,703	51,372	1.35	1.40	7,573	8,233	16,511	16,458	2.18	2.00	2,922
4月	35,767	38,560	49,527	48,759	1.38	1.26	8,001	10,918	16,966	16,941	2.12	1.55	2,355
5月	36,504	39,548	49,519	47,558	1.36	1.20	8,378	9,047	17,399	16,520	2.08	1.83	2,257
6月	36,785	38,337	49,356	47,076	1.34	1.23	7,640	7,056	15,938	15,175	2.09	2.15	2,166
7月	36,146	36,840	47,239	46,540	1.31	1.26	7,759	7,574	16,395	16,674	2.11	2.20	2,067
8月	35,997	35,702	47,277	46,062	1.31	1.29	7,742	6,920	16,775	15,958	2.17	2.31	1,546
9月	36,572	36,023	48,867	47,709	1.34	1.32	8,030	7,658	17,149	16,429	2.14	2.15	1,902
10月	35,975	36,360	48,149	48,549	1.34	1.34	7,676	7,992	15,456	17,237	2.01	2.16	2,116
11月	35,868	34,996	47,407	48,279	1.32	1.38	7,291	6,266	15,771	16,056	2.16	2.56	1,827
12月	36,056	32,789	46,841	46,953	1.30	1.43	7,738	5,503	17,237	15,655	2.23	2.84	1,706

	前年度比	前年度比	前年度比	前年度比	前年度差	前年度差	前年度比	前年度比	前年度比	前年度比	前年度差	前年度差	前年度比
令和元年度	-	▲ 0.5	-	▲ 2.7	-	▲ 0.04	-	▲ 3.4	-	▲ 3.2	-	0.01	▲ 6.4
令和2年度	-	5.9	-	▲ 14.9	-	▲ 0.31	-	▲ 4.2	-	▲ 13.9	-	▲ 0.23	▲ 18.9
令和3年度	-	2.8	-	11.1	-	0.11	-	▲ 1.2	-	10.5	-	0.24	0.0
令和4年度	-	▲ 2.5	-	5.4	-	0.11	-	▲ 0.7	-	4.0	-	0.10	2.4
令和5年度	-	▲ 0.1	-	▲ 7.9	-	▲ 0.12	-	▲ 1.5	-	▲ 8.4	-	▲ 0.16	▲ 5.7
5年 1月	前月比	前年比	前月比	前年比	前月差	前年差	前月比	前年比	前月比	前年比	前月差	前年差	前年比
2月	1.1	▲ 8.1	▲ 0.1	▲ 0.5	▲ 0.02	0.12	3.0	▲ 2.7	0.6	▲ 2.9	▲ 0.05	▲ 0.01	▲ 7.4
3月	2.1	▲ 2.5	1.7	4.1	0.00	0.11	7.9	16.7	4.9	16.5	▲ 0.07	0.00	10.9
4月	1.3	▲ 0.5	▲ 1.4	1.8	▲ 0.04	0.04	▲ 2.9	5.9	▲ 7.4	▲ 3.9	▲ 0.11	▲ 0.20	32.2
5月	▲ 1.8	▲ 2.1	▲ 3.3	▲ 3.9	▲ 0.02	▲ 0.03	▲ 1.7	0.1	▲ 7.8	▲ 11.8	▲ 0.13	▲ 0.22	6.9
6月	▲ 0.2	▲ 2.1	▲ 1.1	▲ 7.4	▲ 0.02	▲ 0.07	▲ 0.9	▲ 1.5	9.2	0.8	0.21	0.04	▲ 3.5
7月	0.2	▲ 1.8	▲ 0.9	▲ 9.8	▲ 0.01	▲ 0.11	▲ 3.9	▲ 5.7	▲ 3.4	▲ 15.1	0.01	▲ 0.26	▲ 5.8
8月	0.4	▲ 0.9	▲ 0.2	▲ 8.5	▲ 0.01	▲ 0.11	2.7	▲ 0.6	▲ 1.6	▲ 8.4	▲ 0.10	▲ 0.20	▲ 8.0
9月	▲ 0.2	▲ 0.7	▲ 0.9	▲ 9.3	▲ 0.01	▲ 0.13	▲ 0.4	▲ 4.3	0.9	▲ 3.8	0.03	0.01	▲ 8.6
10月	▲ 0.6	▲ 0.9	0.4	▲ 6.7	0.01	▲ 0.08	0.0	0.9	▲ 3.1	▲ 6.4	▲ 0.06	▲ 0.18	▲ 5.1
11月	0.5	1.3	0.6	▲ 4.4	0.00	▲ 0.08	0.5	9.0	1.1	▲ 5.5	0.01	▲ 0.35	▲ 2.6
12月	0.3	1.9	▲ 1.9	▲ 6.9	▲ 0.03	▲ 0.13	0.5	▲ 0.2	0.5	▲ 7.3	0.00	▲ 0.19	▲ 1.3
6年 1月	1.0	3.8	▲ 0.9	▲ 7.3	▲ 0.02	▲ 0.18	2.7	5.1	▲ 3.9	▲ 10.1	▲ 0.14	▲ 0.45	4.6
2月	0.4	3.7	▲ 1.7	▲ 9.9	▲ 0.03	▲ 0.22	▲ 2.0	3.9	▲ 0.4	▲ 12.1	0.03	▲ 0.40	1.9
3月	▲ 0.6	0.5	0.7	▲ 10.2	0.02	▲ 0.18	0.9	▲ 9.0	10.5	▲ 8.5	0.20	0.01	▲ 3.3
4月	▲ 2.0	▲ 3.0	▲ 0.2	▲ 10.2	0.02	▲ 0.11	▲ 6.1	▲ 11.1	▲ 9.9	▲ 10.6	▲ 0.09	0.01	▲ 25.5
5月	▲ 0.6	▲ 0.5	1.7	▲ 4.7	0.03	▲ 0.06	5.7	4.4	2.8	1.4	▲ 0.06	▲ 0.05	▲ 8.7
6月	2.1	0.9	▲ 0.0	▲ 1.9	▲ 0.02	▲ 0.04	4.7	3.1	2.6	▲ 2.1	▲ 0.04	▲ 0.09	▲ 0.4
7月	0.8	0.1	▲ 0.3	▲ 3.9	▲ 0.02	▲ 0.05	▲ 8.8	▲ 6.7	▲ 8.4	▲ 12.5	0.01	▲ 0.14	▲ 3.5
8月	▲ 1.7	0.4	▲ 4.3	▲ 5.8	▲ 0.03	▲ 0.09	1.6	6.4	2.9	▲ 3.1	0.02	▲ 0.22	7.5
9月	▲ 0.4	▲ 1.4	0.1	▲ 6.3	0.00	▲ 0.07	▲ 0.2	▲ 5.3	2.3	▲ 2.2	0.06	0.08	▲ 15.1
10月	1.6	0.5	3.4	▲ 3.4	0.03	▲ 0.06	3.7	▲ 1.7	2.2	▲ 4.6	▲ 0.03	▲ 0.06	▲ 8.2
11月	▲ 1.0	▲ 0.6	▲ 1.5	▲ 4.3	0.00	▲ 0.05	▲ 4.4	▲ 1.3	▲ 9.9	▲ 7.8	▲ 0.13	▲ 0.15	1.2
12月	▲ 0.3	▲ 1.5	▲ 1.5	▲ 4.7	▲ 0.02	▲ 0.05	▲ 5.0	▲ 8.3	2.0	▲ 5.1	0.15	0.08	▲ 9.0
12月	0.5	▲ 2.0	▲ 1.2	▲ 5.1	▲ 0.02	▲ 0.05	6.1	▲ 4.3	9.3	1.2	0.07	0.15	▲ 12.3

注)1. 季節調整法は、センサス局法Ⅱ(X-12-ARIMA)による。なお、令和5年12月以前の数値は、令和6年1月分公表時に新季節指数により改訂されている。  
2. ▲は減少を表す。年度の数値は月平均のもの。  
3. ハローワークインターネットサービスの機能拡充に伴い、令和3年9月以降の数値には、ハローワークに来所せず、オンライン上で求職登録した求職者や、求職者がハローワークインターネットサービスの求人へ直接応募した就職件数等が含まれている。

一般職業紹介状況推移の内訳(新規学卒者を除きパートタイムを含む)

	月間有効求職者数				有効求人倍率				新規求職申込件数				新規求人倍率				就職件数	
	季節調整値(人)		原数値(人)		季節調整値(倍)		原数値(倍)		季節調整値(件)		原数値(件)		季節調整値(倍)		原数値(倍)		原数値(件)	
	全数	ハローワーク	全数	ハローワーク	全数	ハローワーク	全数	ハローワーク	全数	ハローワーク	全数	ハローワーク	全数	ハローワーク	全数	ハローワーク	全数	自主応募除く
	6年 1月	36,949	36,323	34,041	33,464	1.31	1.33	1.45	1.48	7,997	7,836	8,517	8,345	2.07	2.12	2.18	2.23	1,693
2月	36,744	36,126	35,476	34,880	1.33	1.35	1.45	1.48	8,068	7,856	8,469	8,246	2.27	2.33	2.25	2.31	2,226	2,225
3月	35,991	35,310	36,804	36,108	1.35	1.38	1.40	1.42	7,573	7,356	8,233	7,997	2.18	2.24	2.00	2.06	2,922	2,918
4月	35,767	35,110	38,560	37,852	1.38	1.41	1.26	1.29	8,001	7,849	10,918	10,710	2.12	2.16	1.55	1.58	2,355	2,350
5月	36,504	35,869	39,548	38,860	1.36	1.38	1.20	1.22	8,378	8,185	9,047	8,839	2.08	2.13	1.83	1.87	2,257	2,252
6月	36,785	36,106	38,337	37,630	1.34	1.37	1.23	1.25	7,640	7,401	7,056	6,835	2.09	2.15	2.15	2.22	2,166	2,162
7月	36,146	35,545	36,840	36,227	1.31	1.33	1.26	1.28	7,759	7,620	7,574	7,439	2.11	2.15	2.20	2.24	2,067	2,060
8月	35,997	35,434	35,702	35,143	1.31	1.33	1.29	1.31	7,742	7,560	6,920	6,757	2.17	2.22	2.31	2.36	1,546	1,545
9月	36,572	35,987	36,023	35,447	1.34	1.36	1.32	1.35	8,030	7,807	7,658	7,446	2.14	2.20	2.15	2.21	1,902	1,897
10月	35,975	35,372	36,360	35,750	1.34	1.36	1.34	1.36	7,676	7,488	7,992	7,797	2.01	2.06	2.16	2.21	2,116	2,112
11月	35,868	35,269	34,996	34,412	1.32	1.34	1.38	1.40	7,291	7,115	6,266	6,115	2.16	2.22	2.56	2.63	1,827	1,825
12月	36,056	35,453	32,789	32,241	1.30	1.32	1.43	1.46	7,738	7,506	5,503	5,338	2.23	2.30	2.84	3.12	1,706	1,700

(注)1. 季節調整法は、センサス局法Ⅱ(X-12-ARIMA)による。なお、令和5年12月以前の数値は、令和6年1月分公表時に新季節指数により改訂されている。

2. ハローワークインターネットサービスの機能拡充に伴う令和3年9月以降の数値の取扱いについては、4頁の注3を参照。

3. 全数は、ハローワーク利用登録者及びオンライン登録者による件数である。ハローワーク欄は、ハローワーク利用登録者のみによる件数で全数の内数である。

4. 就職件数欄の「自主応募除く」は、「オンライン自主応募除く」の略。

受理地別有効求人倍率と就業地別有効求人倍率の比較【全数(パートを含む)】

	季節調整値				原数値			
	受理地別(A)(倍)	就業地別(B)(倍)	前月比(ポイント)	差(B-A)(ポイント)	受理地別(A)(倍)	就業地別(B)(倍)	前年比(ポイント)	差(B-A)(ポイント)
5年 1月	1.49	1.68	▲ 0.01	0.19	1.67	1.88	0.22	0.21
2月	1.49	1.66	▲ 0.02	0.17	1.63	1.81	0.16	0.18
3月	1.45	1.63	▲ 0.03	0.18	1.51	1.68	0.09	0.17
4月	1.43	1.61	▲ 0.02	0.18	1.32	1.49	0.03	0.17
5月	1.41	1.60	▲ 0.01	0.19	1.24	1.41	▲ 0.02	0.17
6月	1.40	1.59	▲ 0.01	0.19	1.28	1.46	▲ 0.05	0.18
7月	1.39	1.58	▲ 0.01	0.19	1.35	1.53	▲ 0.06	0.18
8月	1.38	1.58	0.00	0.20	1.36	1.56	▲ 0.07	0.20
9月	1.39	1.59	0.01	0.20	1.38	1.57	▲ 0.05	0.19
10月	1.39	1.58	▲ 0.01	0.19	1.39	1.58	▲ 0.06	0.19
11月	1.36	1.55	▲ 0.03	0.19	1.43	1.61	▲ 0.12	0.18
12月	1.34	1.52	▲ 0.03	0.18	1.48	1.68	▲ 0.18	0.20
6年 1月	1.31	1.50	▲ 0.02	0.19	1.45	1.66	▲ 0.22	0.21
2月	1.33	1.51	0.01	0.18	1.45	1.65	▲ 0.16	0.20
3月	1.35	1.55	0.04	0.20	1.40	1.58	▲ 0.10	0.18
4月	1.38	1.56	0.01	0.18	1.26	1.43	▲ 0.06	0.17
5月	1.36	1.55	▲ 0.01	0.19	1.20	1.37	▲ 0.04	0.17
6月	1.34	1.52	▲ 0.03	0.18	1.23	1.40	▲ 0.06	0.17
7月	1.31	1.51	▲ 0.01	0.20	1.26	1.46	▲ 0.07	0.20
8月	1.31	1.51	0.00	0.20	1.29	1.49	▲ 0.07	0.20
9月	1.34	1.54	0.03	0.20	1.32	1.53	▲ 0.04	0.21
10月	1.34	1.56	0.02	0.22	1.34	1.55	▲ 0.03	0.21
11月	1.32	1.54	▲ 0.02	0.22	1.38	1.59	▲ 0.02	0.21
12月	1.30	1.51	▲ 0.03	0.21	1.43	1.67	▲ 0.01	0.24
7年 1月								
2月								
3月								

(注)1. 季節調整法は、センサス局法Ⅱ(X-12-ARIMA)による。なお、令和5年12月以前の数値は、令和6年1月分公表時に新季節指数により改訂されている。

2. 受理地別有効求人倍率とは、求人を受理したハローワークが所在する都道府県別に有効求人を集計して算出したもの。(特に指定のない限り、受理地別の求人を集計している)

就業地別有効求人倍率とは、求人票に記載された就業場所をもとに、実際に就業する都道府県別に有効求人を集計して算出したもの。

3. 令和5年12月以前の季節調整値は、令和6年1月分公表時に新季節指数により改訂されている。

第1表 一般職業紹介状況(新規学卒者を除きパートタイムを含む)

令和6年12月

項目		年月	6年	6年	5年	対前月増減率、差	対前年同月増減率、差
			12月	11月	12月	(%、ポイント)	(%、ポイント)
全数	1 月間有効求職者数 (人)		32,789	34,996	33,453	▲ 6.3	▲ 2.0
	2 新規求職申込件数 (件)		5,503	6,266	5,753	▲ 12.2	▲ 4.3
	3 月間有効求人数 (人)		46,953	48,279	49,487	▲ 2.7	▲ 5.1
	4 新規求人数 (人)		15,655	16,056	15,465	▲ 2.5	1.2
	5 就職件数 (件)		1,706	1,827	1,945	▲ 6.6	▲ 12.3
	6 充足数 (人)		1,586	1,694	1,874	▲ 6.4	▲ 15.4
	7 有効求人倍率(3/1) (倍)		1.43	1.38	1.48	0.05	▲ 0.05
	季節調整値		1.30	1.32	1.34	▲ 0.02	▲ 0.04
	8 新規求人倍率(4/2) (倍)		2.84	2.56	2.69	0.28	0.15
	季節調整値		2.23	2.16	2.04	0.07	0.19
9 就職率(5/2×100) (%)		31.0	29.2	33.8	1.8	▲ 2.8	
10 充足率(6/4×100) (%)		10.1	10.6	12.1	▲ 0.5	▲ 2.0	
常用	11 月間有効求職者数 (人)		32,671	34,870	33,334	▲ 6.3	▲ 2.0
	12 新規求職申込件数 (件)		5,481	6,243	5,734	▲ 12.2	▲ 4.4
	13 月間有効求人数 (人)		41,775	43,855	43,873	▲ 4.7	▲ 4.8
	14 新規求人数 (人)		13,423	14,423	13,034	▲ 6.9	3.0
	15 就職件数 (件)		1,461	1,702	1,711	▲ 14.2	▲ 14.6
	16 充足数 (人)		1,362	1,575	1,641	▲ 13.5	▲ 17.0
	17 有効求人倍率(13/11) (倍)		1.28	1.26	1.32	0.02	▲ 0.04
	18 新規求人倍率(14/12) (倍)		2.45	2.31	2.27	0.14	0.18
	19 就職率(15/12×100) (%)		26.7	27.3	29.8	▲ 0.6	▲ 3.1
	20 充足率(16/14×100) (%)		10.1	10.9	12.6	▲ 0.8	▲ 2.5

(注) 1. 季節調整法はセンサス局法Ⅱ(X-12-ARIMA)による。なお、令和5年12月以前の数値は、令和6年1月分公表時に新季節指数により改訂されている。

2. ▲は減少である。

3. ハローワークインターネットサービスの機能拡充に伴う令和3年9月以降の数値の取扱いについては、4頁の注3を参照。

第2表 雇用形態別常用職業紹介状況(新規学卒者を除く)

令和6年12月

項目		年月	6年	6年	5年	対前月増減率、差	対前年同月増減率、差
			12月	11月	12月	(%、ポイント)	(%、ポイント)
パートタイムを除く常用	1 月間有効求職者数 (人)		19,544	20,778	20,596	▲ 5.9	▲ 5.1
	2 新規求職申込件数 (件)		3,439	3,759	3,721	▲ 8.5	▲ 7.6
	3 月間有効求人数 (人)		27,134	28,157	28,410	▲ 3.6	▲ 4.5
	4 新規求人数 (人)		8,857	9,305	8,744	▲ 4.8	1.3
	5 就職件数 (件)		826	900	957	▲ 8.2	▲ 13.7
	6 充足数 (人)		774	834	898	▲ 7.2	▲ 13.8
	7 有効求人倍率(3/1) (倍)		1.39	1.36	1.38	0.03	0.01
	8 新規求人倍率(4/2) (倍)		2.58	2.48	2.35	0.10	0.23
	9 就職率(5/2×100) (%)		24.0	23.9	25.7	0.1	▲ 1.7
	10 充足率(6/4×100) (%)		8.7	9.0	10.3	▲ 0.3	▲ 1.6
正社員	11 月間有効求人数 (人)		22,429	23,179	23,760	▲ 3.2	▲ 5.6
	12 新規求人数 (人)		7,193	7,627	7,449	▲ 5.7	▲ 3.4
	13 就職件数 (件)		700	732	803	▲ 4.4	▲ 12.8
	14 充足数 (人)		661	697	754	▲ 5.2	▲ 12.3
	15 有効求人倍率(11/1) (倍)		1.15	1.12	1.15	0.03	0.00
	16 充足率(14/12×100) (%)		9.2	9.1	10.1	0.1	▲ 0.9
常用的パートタイム	17 月間有効求職者数 (人)		13,127	14,092	12,738	▲ 6.8	3.1
	18 新規求職申込件数 (件)		2,042	2,484	2,013	▲ 17.8	1.4
	19 月間有効求人数 (人)		14,641	15,698	15,463	▲ 6.7	▲ 5.3
	20 新規求人数 (人)		4,566	5,118	4,290	▲ 10.8	6.4
	21 就職件数 (件)		635	802	754	▲ 20.8	▲ 15.8
	22 充足数 (人)		588	741	743	▲ 20.6	▲ 20.9
	23 有効求人倍率(19/17) (倍)		1.12	1.11	1.21	0.01	▲ 0.09
	24 新規求人倍率(20/18) (倍)		2.24	2.06	2.13	0.18	0.11
	25 就職率(21/18×100) (%)		31.1	32.3	37.5	▲ 1.2	▲ 6.4
	26 充足率(22/20×100) (%)		12.9	14.5	17.3	▲ 1.6	▲ 4.4

(注) 1. ▲は減少である。

2. 正社員の有効求人倍率は正社員の月間有効求人数をパートタイムを除く常用の月間有効求職者数で除して算出しているが、パートタイムを除く常用の月間有効求職者数には派遣労働者や契約社員を希望する者も含まれるため、厳密な意味での正社員有効求人倍率より低い値となる。

第3表 主要産業別、規模別一般新規求人状況

○ 主要産業別、規模別一般新規求人状況(新規学卒者を除く)

令和6年12月

産業・規模		全数	パートを除く	常用	臨時・季節	パートタイム
新規 求人 数 (人)	合計	15,655	9,767	8,857	910	5,888
	D 建設業	1,101	1,053	1,040	13	48
	E 製造業	1,917	1,440	1,362	78	477
	G 情報通信業	124	108	102	6	16
	H 運輸業, 郵便業	763	634	617	17	129
	I 卸売業, 小売業	1,144	771	756	15	373
	L 学術研究, 専門・技術サービス業	537	381	271	110	156
	M 宿泊業, 飲食サービス業	486	174	164	10	312
	N 生活関連サービス業, 娯楽業	517	309	295	14	208
	O 教育, 学習支援業	287	78	76	2	209
	P 医療, 福祉	4,877	2,683	2,618	65	2,194
	R サービス業(他に分類されないもの)	2,545	1,656	1,156	500	889
	(規模別)					
	29人以下	9,031	5,681	5,141	540	3,350
30~99人	3,880	2,397	2,233	164	1,483	
100~299人	1,451	1,020	895	125	431	
300~499人	486	302	287	15	184	
500~999人	265	179	147	32	86	
1,000人以上	542	188	154	34	354	
対 前 年 同 月 比	合計	1.2	▲ 0.3	1.3	▲ 13.7	3.9
	D 建設業	▲ 8.8	▲ 7.4	▲ 7.8	44.4	▲ 31.4
	E 製造業	▲ 14.1	▲ 12.5	▲ 11.5	▲ 26.4	▲ 18.6
	G 情報通信業	▲ 50.6	▲ 54.0	▲ 49.0	▲ 82.9	0.0
	H 運輸業, 郵便業	(▲ 6.8)	(▲ 5.4)	(▲ 7.5)	(466.7)	(▲ 13.4)
	I 卸売業, 小売業	(▲ 0.1)	(▲ 1.8)	(▲ 2.2)	(25.0)	(3.6)
	L 学術研究, 専門・技術サービス業	▲ 6.1	▲ 9.1	▲ 17.9	23.6	2.0
	M 宿泊業, 飲食サービス業	▲ 28.1	▲ 29.0	▲ 30.8	25.0	▲ 27.6
	N 生活関連サービス業, 娯楽業	2.8	5.1	2.1	180.0	▲ 0.5
	O 教育, 学習支援業	5.1	▲ 33.9	▲ 23.2	▲ 89.5	34.8
	P 医療, 福祉	(14.0)	(22.1)	(22.8)	(0.0)	(5.4)
	R サービス業(他に分類されないもの)	(8.7)	(▲ 0.2)	(14.2)	(▲ 22.8)	(30.5)
	(規模別)					
	29人以下	▲ 0.3	0.8	2.7	▲ 14.6	▲ 2.1
30~99人	▲ 1.1	▲ 2.8	▲ 0.2	▲ 28.1	1.6	
100~299人	▲ 8.2	▲ 7.1	▲ 8.8	6.8	▲ 10.6	
300~499人	30.3	17.5	22.1	▲ 31.8	58.6	
500~999人	▲ 28.0	▲ 25.4	▲ 23.4	▲ 33.3	▲ 32.8	
1,000人以上	238.8	88.0	65.6	385.7	490.0	

○ 主要産業における対前年同月比の推移(新規学卒者を除く)

(%)

産業	6年											
	1月	2月	3月	4月	5月	6月	7月	8月	9月	10月	11月	12月
合計	▲ 12.1	▲ 8.5	▲ 10.6	1.4	▲ 2.1	▲ 12.5	▲ 3.1	▲ 2.2	▲ 4.6	▲ 7.8	▲ 5.1	1.2
D 建設業	▲ 11.4	▲ 11.0	▲ 13.6	▲ 4.3	▲ 6.7	▲ 23.8	▲ 5.6	5.6	▲ 14.0	▲ 18.7	▲ 14.5	▲ 8.8
E 製造業	▲ 21.3	▲ 12.9	▲ 6.8	▲ 12.1	▲ 12.5	▲ 14.0	▲ 11.8	▲ 17.1	▲ 10.8	▲ 8.9	▲ 23.4	▲ 14.1
G 情報通信業	3.9	▲ 24.6	▲ 36.1	24.8	▲ 6.4	▲ 33.7	▲ 2.7	20.8	▲ 57.0	0.4	30.4	▲ 50.6
H 運輸業, 郵便業	6.5	▲ 3.4	3.9	(▲ 3.9)	(15.2)	(▲ 22.7)	(▲ 9.5)	(9.1)	(19.2)	(▲ 1.2)	(▲ 7.7)	(▲ 6.8)
I 卸売業, 小売業	▲ 41.9	▲ 35.6	▲ 9.4	(3.9)	(▲ 9.5)	(▲ 23.4)	(▲ 9.9)	(▲ 16.7)	(▲ 14.3)	(▲ 11.6)	(▲ 26.2)	(▲ 0.1)
L 学術研究, 専門・技術サービス業	▲ 21.7	13.7	28.7	▲ 8.2	25.6	4.2	19.4	9.2	▲ 8.6	1.5	3.8	▲ 6.1
M 宿泊業, 飲食サービス業	▲ 16.7	▲ 16.6	▲ 22.4	50.2	▲ 35.5	▲ 41.4	68.6	▲ 23.7	▲ 47.3	▲ 15.4	13.4	▲ 28.1
N 生活関連サービス業, 娯楽業	▲ 8.0	▲ 4.4	▲ 22.6	▲ 1.6	▲ 12.7	▲ 2.2	▲ 19.5	▲ 11.4	▲ 9.6	▲ 43.7	20.3	2.8
O 教育, 学習支援業	7.1	▲ 27.7	▲ 28.6	4.8	16.0	▲ 1.0	13.1	17.7	▲ 14.8	▲ 17.0	14.3	5.1
P 医療, 福祉	▲ 2.4	12.8	▲ 5.9	(2.3)	(0.7)	(0.9)	(▲ 8.5)	(9.0)	(11.9)	(▲ 7.3)	(1.7)	(14.0)
R サービス業(他に分類されないもの)	▲ 15.7	9.3	3.9	(7.7)	(1.7)	(▲ 2.8)	(7.4)	(▲ 2.7)	(3.0)	(3.4)	(▲ 6.7)	(8.7)

(注) 令和6年4月以降については令和5年7月改定の「日本標準産業分類」に基づく区分、令和6年3月以前については平成25年10月改定の「日本標準産業分類」に基づく区分により表章したものを。

令和6年4月以降の対前年同月比については、産業分類改定による影響のある産業について( )で示している。



第4表 産業別一般新規求人状況(パートを含み、新規学卒者を除く)

産 業	令和6年		令和5年	令和6年12月	
	12月	11月	12月	対前年同月差 (人)	対前年同月比 (%)
合 計	15,655	16,056	15,465	190	1.2
A, B 農, 林, 漁業(01~04)	111	117	163	▲ 52	▲ 31.9
C 鉱業, 採石業, 砂利採取業(05)	3	4	10	▲ 7	▲ 70.0
D 建設業(06~08)	1,101	1,193	1,207	▲ 106	▲ 8.8
06 総合工事業	605	663	594	11	1.9
E 製造業(09~32)	1,917	1,831	2,231	▲ 314	▲ 14.1
09 食料品製造業	246	326	465	▲ 219	▲ 47.1
10 飲料・たばこ・飼料製造業	24	20	14	10	71.4
11 繊維工業	27	58	43	▲ 16	▲ 37.2
12 木材・木製品製造業(家具を除く)	40	30	60	▲ 20	▲ 33.3
13 家具・装備品製造業	30	18	26	4	15.4
14 パルプ・紙・紙加工品製造業	77	87	61	16	26.2
15 印刷・同関連業	26	44	33	▲ 7	▲ 21.2
16 化学工業	106	126	67	39	58.2
17 石油製品・石炭製品製造業	6	4	4	2	50.0
18 プラスチック製品製造業(別掲を除く)	151	120	160	▲ 9	▲ 5.6
19 ゴム製品製造業	6	30	21	▲ 15	▲ 71.4
21 窯業・土石製品製造業	89	61	79	10	12.7
22 鉄鋼業	58	30	67	▲ 9	▲ 13.4
23 非鉄金属製造業	62	52	65	▲ 3	▲ 4.6
24 金属製品製造業	210	282	280	▲ 70	▲ 25.0
25 はん用機械器具製造業	208	120	148	60	40.5
26 生産用機械器具製造業	122	66	138	▲ 16	▲ 11.6
27 業務用機械器具製造業	69	81	49	20	40.8
28 電子部品・デバイス・電子回路製造業	53	22	42	11	26.2
29 電気機械器具製造業	133	122	128	5	3.9
30 情報通信機械器具製造業	17	16	13	4	30.8
31 輸送用機械器具製造業	131	74	194	▲ 63	▲ 32.5
25~31< 輸出型産業 小計 >	733	501	712	21	2.9
20, 32 その他の製造業	26	42	74	▲ 48	▲ 64.9
F 電気・ガス・熱供給・水道業(33~36)	8	14	6	2	(33.3)
G 情報通信業(37~41)	124	335	251	▲ 127	▲ 50.6
39 情報サービス業	119	327	244	▲ 125	▲ 51.2
H 運輸業, 郵便業(42~49)	763	901	819	▲ 56	(▲ 6.8)
I 卸売業, 小売業(50~61)	1,144	1,176	1,145	▲ 1	(▲ 0.1)
50~55 卸売業	278	400	326	▲ 48	(▲ 14.7)
56~61 小売業	866	776	819	47	(5.7)
J 金融業, 保険業(62~67)	170	203	120	50	41.7
K 不動産業, 物品賃貸業(68~70)	147	193	121	26	21.5
L 学術研究, 専門・技術サービス業(71~74)	537	579	572	▲ 35	▲ 6.1
M 宿泊業, 飲食サービス業(75~77)	486	755	676	▲ 190	▲ 28.1
76 飲食店	293	507	560	▲ 267	▲ 47.7
N 生活関連サービス業, 娯楽業(78~80)	517	812	503	14	2.8
O 教育, 学習支援業(81, 82)	287	208	273	14	5.1
P 医療, 福祉(83~85)	4,877	4,448	4,279	598	(14.0)
83 医療業	1,332	1,426	1,338	▲ 6	(▲ 0.4)
85 社会保険・社会福祉・介護事業	3,540	3,017	2,923	617	(21.1)
Q 複合サービス事業(86, 87)	123	216	119	4	3.4
R サービス業(他に分類されないもの)(88~96)	2,545	2,349	2,341	204	(8.7)
91 職業紹介・労働者派遣業	995	988	1,133	▲ 138	▲ 12.2
92 その他の事業サービス業	1,318	1,175	934	384	(41.1)
S, T 公務(他に分類されるものを除く)・その他(97・98・99)	795	722	629	166	26.4

(注) 令和6年4月以降については令和5年7月改定の「日本標準産業分類」に基づく区分、令和6年3月以前については平成25年10月改定の「日本標準産業分類」に基づく区分により表章したもの。

令和6年4月以降の対前年同月比については、産業分類改定による影響のある産業について( )で示している。

第5表 正社員求人・求職の状況

	全体の有効求人倍率 (原数値)	正社員有効求人倍率	有効求人数			構成比(%)		有効求職者数		
			合計	正社員	パート、派遣、契約社員等	正社員	パート、派遣、契約社員等	合計	常用フルタイム	パート、臨時・季節
3年度	1.38	1.02	617,902	283,451	334,451	45.9	54.1	448,817	277,102	171,715
4年度	1.49	1.13	651,483	299,230	352,253	45.9	54.1	437,507	265,107	172,400
5年度	1.37	1.09	599,908	289,091	310,817	48.2	51.8	436,886	264,379	172,507
5年4月	1.32	1.08	51,148	24,668	26,480	48.2	51.8	38,743	22,864	15,879
5月	1.24	1.03	48,500	23,560	24,940	48.6	51.4	39,214	22,904	16,310
6月	1.28	1.05	48,967	23,554	25,413	48.1	51.9	38,313	22,455	15,858
7月	1.35	1.09	49,381	23,931	25,450	48.5	51.5	36,706	22,050	14,656
8月	1.36	1.07	49,172	23,704	25,468	48.2	51.8	36,200	22,188	14,012
9月	1.38	1.09	49,379	24,005	25,374	48.6	51.4	35,843	22,122	13,721
10月	1.39	1.09	50,749	24,532	26,217	48.3	51.7	36,564	22,534	14,030
11月	1.43	1.13	50,652	24,637	26,015	48.6	51.4	35,524	21,809	13,715
12月	1.48	1.15	49,487	23,760	25,727	48.0	52.0	33,453	20,596	12,857
6年1月	1.45	1.13	49,498	23,676	25,822	47.8	52.2	34,041	20,932	13,109
2月	1.45	1.14	51,603	24,583	27,020	47.6	52.4	35,476	21,627	13,849
3月	1.40	1.10	51,372	24,481	26,891	47.7	52.3	36,804	22,293	14,511
4月	1.26	1.03	48,759	23,642	25,117	48.5	51.5	38,560	22,916	15,644
5月	1.20	0.99	47,558	23,007	24,551	48.4	51.6	39,548	23,229	16,319
6月	1.23	1.02	47,076	22,846	24,230	48.5	51.5	38,337	22,406	15,931
7月	1.26	1.03	46,540	22,620	23,920	48.6	51.4	36,840	21,974	14,866
8月	1.29	1.05	46,062	22,684	23,378	49.2	50.8	35,702	21,579	14,123
9月	1.32	1.07	47,709	23,108	24,601	48.4	51.6	36,023	21,637	14,386
10月	1.34	1.08	48,549	23,457	25,092	48.3	51.7	36,360	21,733	14,627
11月	1.38	1.12	48,279	23,179	25,100	48.0	52.0	34,996	20,778	14,218
12月	1.43	1.15	46,953	22,429	24,524	47.8	52.2	32,789	19,544	13,245
7年1月										
2月										
3月										

前年同月比(差・増減率)

5年4月	▲ 0.03	0.05	▲ 3.9	0.9	▲ 8.0	2.3	▲ 2.3	▲ 2.1	▲ 4.0	0.9
5月	▲ 0.07	0.02	▲ 7.4	▲ 1.6	▲ 12.3	2.9	▲ 2.9	▲ 2.1	▲ 3.3	▲ 0.5
6月	▲ 0.11	▲ 0.02	▲ 9.8	▲ 4.6	▲ 14.2	2.7	▲ 2.7	▲ 1.8	▲ 2.8	▲ 0.2
7月	▲ 0.11	▲ 0.02	▲ 8.5	▲ 4.2	▲ 12.2	2.2	▲ 2.2	▲ 0.9	▲ 1.9	0.8
8月	▲ 0.13	▲ 0.05	▲ 9.3	▲ 5.4	▲ 12.7	2.0	▲ 2.0	▲ 0.7	▲ 1.2	0.2
9月	▲ 0.08	▲ 0.04	▲ 6.7	▲ 5.0	▲ 8.2	0.8	▲ 0.8	▲ 0.9	▲ 0.7	▲ 1.3
10月	▲ 0.08	▲ 0.05	▲ 4.4	▲ 2.4	▲ 6.2	1.0	▲ 1.0	1.3	2.1	0.1
11月	▲ 0.13	▲ 0.07	▲ 6.9	▲ 2.8	▲ 10.4	2.0	▲ 2.0	1.9	2.9	0.5
12月	▲ 0.18	▲ 0.10	▲ 7.3	▲ 3.7	▲ 10.4	1.8	▲ 1.8	3.8	4.5	2.8
6年1月	▲ 0.22	▲ 0.10	▲ 9.9	▲ 4.0	▲ 14.7	2.9	▲ 2.9	3.7	4.0	3.3
2月	▲ 0.18	▲ 0.04	▲ 10.2	▲ 3.3	▲ 15.8	3.4	▲ 3.4	0.5	0.7	0.2
3月	▲ 0.11	▲ 0.03	▲ 10.2	▲ 4.5	▲ 14.8	2.9	▲ 2.9	▲ 3.0	▲ 1.7	▲ 4.8
4月	▲ 0.06	▲ 0.05	▲ 4.7	▲ 4.2	▲ 5.1	0.3	▲ 0.3	▲ 0.5	0.2	▲ 1.5
5月	▲ 0.04	▲ 0.04	▲ 1.9	▲ 2.3	▲ 1.6	▲ 0.2	0.2	0.9	1.4	0.1
6月	▲ 0.05	▲ 0.03	▲ 3.9	▲ 3.0	▲ 4.7	0.4	▲ 0.4	0.1	▲ 0.2	0.5
7月	▲ 0.09	▲ 0.06	▲ 5.8	▲ 5.5	▲ 6.0	0.1	▲ 0.1	0.4	▲ 0.3	1.4
8月	▲ 0.07	▲ 0.02	▲ 6.3	▲ 4.3	▲ 8.2	1.0	▲ 1.0	▲ 1.4	▲ 2.7	0.8
9月	▲ 0.06	▲ 0.02	▲ 3.4	▲ 3.7	▲ 3.0	▲ 0.2	0.2	0.5	▲ 2.2	4.8
10月	▲ 0.05	▲ 0.01	▲ 4.3	▲ 4.4	▲ 4.3	0.0	0.0	▲ 0.6	▲ 3.6	4.3
11月	▲ 0.05	▲ 0.01	▲ 4.7	▲ 5.9	▲ 3.5	▲ 0.6	0.6	▲ 1.5	▲ 4.7	3.7
12月	▲ 0.05	▲ 0.00	▲ 5.1	▲ 5.6	▲ 4.7	▲ 0.2	0.2	▲ 2.0	▲ 5.1	3.0
7年1月										
2月										
3月										

(注)1. 正社員有効求人倍率＝正社員有効求人数／常用フルタイム有効求職者数。なお、常用フルタイム有効求職者にはフルタイムの派遣労働者や契約社員を希望する者も含まれるため、厳密な意味での正社員有効求人倍率より低い値となる。

2. 「パート、派遣、契約社員等」とは、パートタイム労働者、派遣労働者、臨時・季節労働者、契約社員、準社員、嘱託等の、正社員・正職員でない者である。

3. ▲は減少を表す。

第6表 雇用保険被保険者得喪及び受給状況

	雇用保険被保険資格取得・喪失状況						雇用保険受給状況				
	①資格 取得者数	前年比	②資格 喪失者数	前年比	③②のうち 事業主都合 離職者数	前年比	④受給 資格決定 件数	前年比	⑤受給者 実人員	前年比	
令和元年度	138,637 (11,553)	▲ 1.1	129,024 (10,752)	▲ 1.0	6,985 (582)	17.1	24,994 (2,082)	▲ 0.9	7,444	6.3	
令和2年度	131,336 (10,945)	▲ 5.3	122,760 (10,230)	▲ 4.9	7,292 (608)	4.4	28,484 (2,374)	14.0	9,184	23.4	
令和3年度	128,638 (10,720)	▲ 2.1	125,570 (10,464)	2.3	6,753 (563)	▲ 7.4	25,609 (2,134)	▲ 10.1	8,386	▲ 8.7	
令和4年度	136,106 (11,342)	5.8	132,741 (11,062)	5.7	5,716 (476)	▲ 15.4	25,501 (2,125)	▲ 0.4	7,744	▲ 7.7	
令和5年度	135,519 (11,293)	▲ 0.4	133,814 (11,151)	0.8	7,608 (634)	33.1	26,550 (2,213)	4.1	8,273	6.8	
令和5年	4月	13,680	▲ 15.9	22,590	▲ 0.5	1,430	32.5	2,637	▲ 1.3	6,960	3.7
	5月	23,869	18.2	12,069	9.7	533	31.3	3,281	9.1	8,086	8.3
	6月	13,055	▲ 10.9	10,319	4.4	426	25.7	2,292	3.4	8,524	6.1
	7月	10,554	▲ 2.8	10,390	1.8	729	109.5	2,018	5.6	9,051	9.4
	8月	9,501	4.2	9,789	▲ 2.5	524	35.4	2,114	▲ 0.3	9,447	6.0
	9月	9,480	1.5	9,623	0.1	539	30.2	2,024	2.5	8,850	5.4
	10月	10,163	▲ 3.2	12,134	2.3	996	97.6	2,437	18.5	8,895	9.5
	11月	9,703	1.4	8,676	▲ 3.0	443	0.0	1,996	2.8	8,587	7.8
	12月	8,237	6.4	7,969	▲ 0.8	394	3.1	1,583	5.2	7,993	7.6
令和6年	1月	8,897	4.1	11,437	5.2	595	24.0	2,065	15.0	8,035	9.0
	2月	9,182	0.9	9,231	0.6	425	1.9	2,097	▲ 4.2	7,562	6.9
	3月	9,198	▲ 10.1	9,587	▲ 7.9	574	11.0	2,006	▲ 5.0	7,290	1.8
	4月	15,563	13.8	24,326	7.7	1,419	▲ 0.8	2,647	0.4	7,486	7.6
	5月	21,023	▲ 11.9	11,613	▲ 3.8	573	7.5	3,426	4.4	8,245	2.0
	6月	11,689	▲ 10.5	9,055	▲ 12.2	429	0.7	2,079	▲ 9.3	8,362	▲ 1.9
	7月	10,869	3.0	11,286	8.6	740	1.5	2,263	12.1	9,471	4.6
	8月	8,404	▲ 11.5	9,302	▲ 5.0	478	▲ 8.8	2,043	▲ 3.4	9,371	▲ 0.8
	9月	8,881	▲ 6.3	9,252	▲ 3.9	354	▲ 34.3	1,924	▲ 4.9	8,983	1.5
	10月	10,688	5.2	12,061	▲ 0.6	660	▲ 33.7	2,517	3.3	8,827	▲ 0.8
	11月	8,591	▲ 11.5	8,109	▲ 6.5	343	▲ 22.6	1,873	▲ 6.2	8,092	▲ 5.8
	12月	8,161	▲ 0.9	7,345	▲ 7.8	411	4.3	1,551	▲ 2.0	8,046	0.7
令和7年	1月										
	2月										
	3月										

(注)各年度の( )及び受給者実人員は月平均の数値。 ▲は減少を表す。

第7表 公共職業安定所別求職・求人・就職・充足状況(新規学卒者を除きパートタイムを含む)

令和6年12月

所別		項目	月間有効求職者数	新規求職申込件数	月間有効求人人数	新規求人人数	就職件数	充足数	有効求人倍率	新規求人倍率	就職率
県央	水戸	原数値	6,559	1,126	11,060	4,037	377	401	1.69	3.59	33.5
		前年同月比	▲ 7.7	▲ 14.6	▲ 5.5	4.4	▲ 7.1	▲ 9.7	0.04	0.66	2.7
	(笠間)	原数値	1,038	193	895	262	66	58	0.86	1.36	34.2
		前年同月比	▲ 0.3	10.3	▲ 16.0	▲ 24.5	▲ 20.5	3.6	▲ 0.16	▲ 0.62	▲ 13.2
	常陸大宮	原数値	1,390	255	1,609	449	120	93	1.16	1.76	47.1
		前年同月比	▲ 5.3	5.4	▲ 7.5	▲ 13.5	▲ 1.6	▲ 3.1	▲ 0.02	▲ 0.38	▲ 3.3
県央計		原数値	8,987	1,574	13,564	4,748	563	552	1.51	3.02	35.8
		前年同月比	▲ 6.5	▲ 9.3	▲ 6.5	0.3	▲ 7.9	▲ 7.4	0.00	0.29	0.5
県北	日立	原数値	2,062	368	2,768	858	127	127	1.34	2.33	34.5
		前年同月比	2.8	1.1	2.1	▲ 8.2	▲ 3.1	▲ 1.6	▲ 0.01	▲ 0.24	▲ 1.5
	高萩	原数値	1,146	196	933	292	68	52	0.81	1.49	34.7
		前年同月比	3.8	1.6	1.5	26.4	▲ 15.0	▲ 7.1	▲ 0.02	0.29	▲ 6.8
県北計		原数値	3,208	564	3,701	1,150	195	179	1.15	2.04	34.6
		前年同月比	3.2	1.3	2.0	▲ 1.4	▲ 7.6	▲ 3.2	▲ 0.02	▲ 0.05	▲ 3.3
県南	土浦	原数値	5,435	862	11,567	3,734	266	264	2.13	4.33	30.9
		前年同月比	▲ 4.5	1.1	▲ 0.2	2.9	▲ 1.1	▲ 15.4	0.09	0.07	▲ 0.7
	常総	原数値	2,131	358	3,048	992	83	76	1.43	2.77	23.2
		前年同月比	▲ 1.6	▲ 4.3	▲ 3.2	3.1	▲ 23.9	▲ 28.3	▲ 0.02	0.20	▲ 6.0
	石岡	原数値	1,384	241	2,093	681	62	63	1.51	2.83	25.7
		前年同月比	0.2	▲ 8.4	4.2	15.6	▲ 39.2	▲ 38.2	0.06	0.59	▲ 13.1
龍ヶ崎	原数値	3,726	612	3,428	1,211	145	115	0.92	1.98	23.7	
	前年同月比	2.8	6.8	1.5	3.5	▲ 15.7	▲ 16.1	▲ 0.01	▲ 0.06	▲ 6.3	
県南計		原数値	12,676	2,073	20,136	6,618	556	518	1.59	3.19	26.8
		前年同月比	▲ 1.5	0.5	0.1	4.2	▲ 14.7	▲ 21.2	0.03	0.11	▲ 4.8
県西	筑西	原数値	2,272	338	3,078	1,149	111	104	1.35	3.40	32.8
		前年同月比	5.3	▲ 2.9	▲ 8.1	19.9	▲ 19.6	▲ 21.2	▲ 0.20	0.65	▲ 6.8
	(下妻)	原数値	1,054	174	860	283	56	38	0.82	1.63	32.2
		前年同月比	9.7	▲ 0.6	▲ 27.1	▲ 18.7	▲ 15.2	▲ 9.5	▲ 0.41	▲ 0.36	▲ 5.5
古河	原数値	2,086	365	2,623	804	103	82	1.26	2.20	28.2	
	前年同月比	▲ 0.8	▲ 4.7	▲ 19.6	▲ 15.5	▲ 1.9	▲ 12.8	▲ 0.29	▲ 0.28	0.8	
県西計		原数値	5,412	877	6,561	2,236	270	224	1.21	2.55	30.8
		前年同月比	3.7	▲ 3.2	▲ 15.8	▲ 0.9	▲ 12.6	▲ 16.4	▲ 0.28	0.06	▲ 3.3
鹿行	常陸鹿嶋	原数値	2,506	415	2,991	903	122	113	1.19	2.18	29.4
		前年同月比	▲ 5.2	▲ 15.5	▲ 13.1	▲ 5.7	▲ 24.7	▲ 32.7	▲ 0.11	0.23	▲ 3.6
鹿行計		原数値	2,506	415	2,991	903	122	113	1.19	2.18	29.4
		前年同月比	▲ 5.2	▲ 15.5	▲ 13.1	▲ 5.7	▲ 24.7	▲ 32.7	▲ 0.11	0.23	▲ 3.6
合計		原数値	32,789	5,503	46,953	15,655	1,706	1,586	1.43	2.84	31.0
		前年同月比	▲ 2.0	▲ 4.3	▲ 5.1	1.2	▲ 12.3	▲ 15.4	▲ 0.05	0.15	▲ 2.8

地域別		項目	月間有効求職者数	新規求職申込件数	月間有効求人人数	新規求人人数	就職件数	充足数	有効求人倍率	新規求人倍率	就職率
県央	前年同月比		▲ 6.5	▲ 9.3	▲ 6.5	0.3	▲ 7.9	▲ 7.4	0.00	0.29	0.5
	前月比		▲ 6.0	▲ 10.7	▲ 3.1	4.1	0.2	▲ 1.3	0.05	0.43	3.9
県北	前年同月比		3.2	1.3	2.0	▲ 1.4	▲ 7.6	▲ 3.2	▲ 0.02	▲ 0.05	▲ 3.3
	前月比		▲ 7.4	▲ 10.5	▲ 3.1	▲ 8.4	▲ 12.9	▲ 6.8	0.05	0.05	▲ 1.0
県南	前年同月比		▲ 1.5	0.5	0.1	4.2	▲ 14.7	▲ 21.2	0.03	0.11	▲ 4.8
	前月比		▲ 5.5	▲ 10.6	1.1	▲ 2.8	▲ 2.5	▲ 2.1	0.11	0.25	2.2
県西	前年同月比		3.7	▲ 3.2	▲ 15.8	▲ 0.9	▲ 12.6	▲ 16.4	▲ 0.28	0.06	▲ 3.3
	前月比		▲ 7.3	▲ 17.4	▲ 10.0	▲ 8.4	▲ 18.2	▲ 22.5	▲ 0.04	0.25	▲ 0.3
鹿行	前年同月比		▲ 5.2	▲ 15.5	▲ 13.1	▲ 5.7	▲ 24.7	▲ 32.7	▲ 0.11	0.23	▲ 3.6
	前月比		▲ 7.5	▲ 16.0	▲ 8.3	▲ 8.2	▲ 13.5	▲ 9.6	▲ 0.01	0.19	0.9
合計	前年同月比		▲ 2.0	▲ 4.3	▲ 5.1	1.2	▲ 12.3	▲ 15.4	▲ 0.05	0.15	▲ 2.8
	前月比		▲ 6.3	▲ 12.2	▲ 2.7	▲ 2.5	▲ 6.6	▲ 6.4	0.05	0.28	1.8

(注)1. ( )は出張所。▲は減少を表す。求人倍率は前年同月及び前月との差。

2. ハローワークインターネットサービスの機能拡充に伴う令和3年9月以降の数値の取扱いについては、4頁の注3を参照。

一般職業紹介状況一覧表(令和6年12月分)

＜ 茨 城 県 ＞

＜季節調整値＞		12月	前月比(P)	当県の位置
1	有効求人倍率(倍)	1.30	▲ 0.02	全国19番目
2	新規求人倍率(倍)	2.23	0.07	全国16番目

＜新規＞		12月	前月比(%・P)	前年比(%・P)	備考
3	新規求職(件)	5,503	▲ 12.2	▲ 4.3	前年比5か月連続の減少
4	新規求人(人)	15,655	▲ 2.5	1.2	前年比8か月ぶりの増加
5	求人倍率(倍)	2.84	0.28	0.15	—

＜有効＞		12月	前月比(%・P)	前年比(%・P)	備考
6	有効求職(人)	32,789	▲ 6.3	▲ 2.0	前年比3か月連続の減少
7	有効求人(人)	46,953	▲ 2.7	▲ 5.1	前年比21か月連続の減少
8	求人倍率(倍)	1.43	0.05	▲ 0.05	—

＜雇用保険＞		12月	前月比(%)	前年比(%)	備考
9	受給資格決定件数(件)	1,551	▲ 17.2	▲ 2.0	前年比2か月連続の減少
10	受給者実人員(人)	8,046	▲ 0.6	0.7	前年比3か月ぶりの増加

注:( )は単位

産業別新規求人状況			
主な産業	12月	前月比(%)	前年比(%)
全産業	15,655	▲ 2.5	1.2
建設業	1,101	▲ 7.7	▲ 8.8
製造業	1,917	4.7	▲ 14.1
情報通信業	124	▲ 63.0	▲ 50.6
運輸業, 郵便業	763	▲ 15.3	▲ 6.8
卸売業, 小売業	1,144	▲ 2.7	▲ 0.1
学術研究, 専門・技術サービス業	537	▲ 7.3	▲ 6.1
宿泊業, 飲食サービス業	486	▲ 35.6	▲ 28.1
生活関連サービス業, 娯楽業	517	▲ 36.3	2.8
教育, 学習支援業	287	38.0	5.1
医療, 福祉	4,877	9.6	14.0
サービス業	2,545	8.3	8.7

＜ 全 国 ＞

＜季節調整値＞		12月	前月比(P)
11	有効求人倍率(倍)	1.25	0.00
12	新規求人倍率(倍)	2.26	0.01

＜新規＞		12月	前月比(%・P)	前年比(%・P)
13	新規求職(件)	289,676	▲ 7.5	▲ 2.1
14	新規求人(人)	790,791	▲ 1.5	▲ 3.7
15	求人倍率(倍)	2.73	0.17	▲ 0.05

＜有効＞		12月	前月比(%・P)	前年比(%・P)
16	有効求職(人)	1,787,215	▲ 4.6	▲ 0.5
17	有効求人(人)	2,411,182	▲ 0.7	▲ 1.8
18	求人倍率(倍)	1.35	0.05	▲ 0.02

＜雇用保険＞		12月	前月比(%)	前年比(%)
19	受給資格決定件数(件)	79,154	▲ 17.0	▲ 20.8
20	受給者実人員(人)	412,437	▲ 0.4	▲ 3.1

産業別新規求人状況			
主な産業	12月	前月比(%)	前年比(%)
全産業	790,791	▲ 1.5	▲ 3.7
建設業	68,452	4.8	▲ 4.9
製造業	70,830	▲ 2.5	▲ 7.6
情報通信業	22,272	6.6	9.3
運輸業, 郵便業	41,299	▲ 9.4	▲ 6.1
卸売業, 小売業	90,826	▲ 11.5	▲ 3.8
学術研究, 専門・技術サービス業	21,188	0.4	▲ 4.3
宿泊業, 飲食サービス業	64,232	9.6	5.2
生活関連サービス業, 娯楽業	22,490	▲ 12.7	▲ 8.6
教育, 学習支援業	13,419	6.2	▲ 3.7
医療, 福祉	210,859	▲ 1.2	▲ 4.6
サービス業	104,278	▲ 4.9	▲ 4.7

(注)1. 資料出所:厚生労働省「職業安定業務統計」・「雇用保険業務統計」

2. ハローワークインターネットサービスの機能拡充に伴う令和3年9月以降の数値の取扱いについては、4頁の注3を参照。

【別添資料2】季節調整済有効求人倍率(新規学卒者を除きパートタイムを含む)

西暦	和暦	1月	2月	3月	4月	5月	6月	7月	8月	9月	10月	11月	12月	年計	年度計	備 考
1963	S38	0.71	0.74	0.77	0.90	0.89	0.98	1.07	1.26	1.20	1.28	1.16	1.34	1.02	1.19	オリンピック景気(S37年11月～39年10月)
1964	39	1.27	1.51	1.45	1.46	1.52	1.55	1.52	1.41	1.28	1.33	1.47	1.54	1.44	1.43	
1965	40	1.46	1.37	1.27	1.11	1.17	1.10	1.04	0.93	0.96	0.93	0.83	0.80	1.08	0.95	
1966	41	0.85	0.83	0.93	0.99	1.00	1.03	1.15	1.28	1.36	1.43	1.39	1.43	1.14	1.32	いざなぎ景気(S40年11月～45年7月)
1967	42	1.52	1.64	1.67	1.76	1.75	1.88	1.98	1.84	1.70	1.80	1.79	1.95	1.77	1.84	
1968	43	1.84	1.91	1.91	1.71	1.85	1.80	1.90	1.93	1.85	1.83	1.72	1.83	1.84	1.84	
1969	44	1.86	1.86	1.97	2.18	2.12	2.26	2.35	2.32	2.38	2.45	2.46	2.73	2.24	2.37	
1970	45	2.57	2.44	2.17	2.24	2.41	2.55	2.04	1.97	2.14	2.19	2.15	2.08	2.24	2.11	
1971	46	1.91	1.86	1.89	1.81	1.79	1.71	1.74	1.60	1.41	1.45	1.37	1.28	1.63	1.49	列島改造景気(S47年1月～48年11月) 第1次オイルショック(S48年11月)
1972	47	1.28	1.34	1.35	1.45	1.46	1.49	1.51	1.67	1.88	2.03	2.24	2.51	1.66	2.08	
1973	48	2.98	2.94	3.12	3.07	3.11	3.31	3.38	3.38	3.43	3.16	3.30	2.99	3.18	3.11	
1974	49	2.90	2.68	2.73	2.52	2.48	2.05	1.82	1.49	1.51	1.46	1.29	1.18	1.95	1.46	
1975	50	0.96	0.93	0.88	0.75	0.73	0.74	0.76	0.78	0.76	0.81	0.80	0.80	0.81	0.81	
1976	51	0.87	0.95	1.01	1.02	1.07	1.09	1.14	1.09	1.10	1.06	1.04	1.04	1.04	1.07	第2次オイルショック(S55年2月)
1977	52	1.07	1.05	1.04	1.03	0.99	0.92	0.92	0.88	0.93	0.88	0.84	0.85	0.95	0.89	
1978	53	0.83	0.80	0.82	0.86	0.89	0.92	0.91	0.97	0.98	0.95	0.98	1.01	0.91	0.96	
1979	54	1.05	1.03	1.04	1.09	1.14	1.18	1.27	1.23	1.27	1.30	1.30	1.25	1.18	1.24	
1980	55	1.23	1.25	1.30	1.22	1.28	1.18	1.07	1.02	1.05	1.12	1.02	1.03	1.14	1.07	
1981	56	0.98	0.96	0.94	0.96	0.99	1.01	1.12	1.05	1.03	1.01	1.02	1.01	1.01	1.01	
1982	57	1.03	0.99	0.97	0.91	0.89	0.92	0.91	0.89	0.88	0.89	0.88	0.90	0.92	0.89	
1983	58	0.89	0.88	0.83	0.87	0.85	0.83	0.88	0.92	0.97	0.96	0.97	0.97	0.90	0.94	
1984	59	0.98	1.02	1.05	1.06	1.06	1.05	1.06	1.08	1.11	1.10	1.06	1.10	1.06	1.09	
1985	60	1.14	1.17	1.13	1.14	1.14	1.15	1.05	1.06	1.04	1.04	1.00	0.98	1.09	1.03	
1986	61	0.96	0.94	0.91	0.91	0.85	0.82	0.80	0.83	0.84	0.84	0.85	0.88	0.87	0.86	円高不況(S60年7月～61年11月)
1987	62	0.89	0.91	0.93	0.90	0.92	0.95	1.02	1.07	1.11	1.20	1.21	1.27	1.03	1.13	
1988	63	1.31	1.31	1.35	1.44	1.52	1.57	1.57	1.54	1.58	1.61	1.62	1.60	1.50	1.58	ブラザ合意(S60年9月) バブル景気(S61年12月～H3年2月)
1989	H元	1.63	1.64	1.66	1.70	1.77	1.77	1.78	1.86	1.80	1.83	1.89	1.93	1.77	1.86	
1990	2	1.96	2.05	2.05	2.09	2.09	2.15	2.19	2.17	2.14	2.15	2.21	2.20	2.12	2.16	バブル崩壊(H3年2月)
1991	3	2.21	2.19	2.20	2.20	2.17	2.22	2.17	2.12	2.00	2.00	1.94	1.95	2.11	2.00	
1992	4	1.87	1.76	1.70	1.62	1.59	1.53	1.48	1.45	1.40	1.37	1.31	1.25	1.52	1.36	第1次平成不況(H5年10月)
1993	5	1.20	1.14	1.10	1.04	1.00	0.95	0.93	0.87	0.85	0.81	0.78	0.75	0.94	0.84	
1994	6	0.74	0.72	0.74	0.74	0.74	0.72	0.71	0.72	0.72	0.69	0.66	0.65	0.71	0.70	
1995	7	0.68	0.69	0.72	0.70	0.69	0.68	0.66	0.67	0.68	0.70	0.69	0.74	0.69	0.70	
1996	8	0.72	0.72	0.71	0.72	0.73	0.73	0.74	0.75	0.76	0.79	0.81	0.80	0.75	0.78	
1997	9	0.82	0.83	0.84	0.82	0.81	0.87	0.85	0.83	0.80	0.80	0.78	0.75	0.82	0.78	震災景気、さざ波景気(H9年5月)
1998	10	0.71	0.68	0.67	0.67	0.65	0.64	0.62	0.61	0.60	0.58	0.57	0.57	0.63	0.60	
1999	11	0.56	0.54	0.55	0.52	0.52	0.51	0.53	0.53	0.53	0.53	0.54	0.56	0.53	0.54	第2次平成不況、デフレ不況(H11年1月)
2000	12	0.56	0.58	0.59	0.61	0.62	0.64	0.64	0.67	0.70	0.72	0.72	0.73	0.65	0.68	
2001	13	0.72	0.72	0.70	0.69	0.68	0.67	0.66	0.63	0.59	0.56	0.52	0.51	0.63	0.58	IT景気(H12年11月)
2002	14	0.50	0.50	0.52	0.51	0.51	0.51	0.51	0.51	0.51	0.52	0.53	0.54	0.52	0.52	
2003	15	0.55	0.55	0.54	0.56	0.56	0.58	0.59	0.61	0.63	0.65	0.67	0.70	0.60	0.64	
2004	16	0.71	0.72	0.72	0.72	0.71	0.74	0.76	0.81	0.83	0.85	0.87	0.87	0.77	0.81	
2005	17	0.86	0.87	0.89	0.91	0.88	0.86	0.86	0.86	0.85	0.87	0.85	0.87	0.87	0.88	
2006	18	0.90	0.90	0.92	0.91	0.91	0.93	0.94	0.94	0.95	0.95	0.97	0.99	0.94	0.96	第3次平成不況、IT不況(H14年1月)
2007	19	0.99	0.99	0.99	1.03	1.04	1.03	1.00	0.98	0.98	0.92	0.93	0.92	0.98	0.97	
2008	20	0.93	0.92	0.94	0.95	0.96	0.92	0.91	0.88	0.84	0.79	0.75	0.71	0.87	0.76	
2009	21	0.61	0.54	0.49	0.46	0.43	0.40	0.39	0.38	0.38	0.39	0.38	0.38	0.43	0.40	
2010	22	0.40	0.41	0.44	0.44	0.45	0.47	0.48	0.50	0.52	0.53	0.55	0.56	0.48	0.52	
2011	23	0.58	0.60	0.60	0.61	0.61	0.62	0.64	0.67	0.68	0.72	0.74	0.74	0.65	0.69	
2012	24	0.74	0.76	0.77	0.80	0.82	0.82	0.82	0.81	0.81	0.79	0.79	0.78	0.79	0.80	
2013	25	0.78	0.79	0.79	0.77	0.77	0.78	0.80	0.83	0.85	0.87	0.90	0.93	0.82	0.87	
2014	26	0.95	0.98	1.01	1.04	1.05	1.05	1.05	1.07	1.08	1.09	1.10	1.12	1.05	1.08	
2015	27	1.10	1.10	1.11	1.12	1.10	1.12	1.14	1.16	1.16	1.17	1.16	1.17	1.13	1.16	
2016	28	1.20	1.19	1.21	1.21	1.22	1.26	1.26	1.27	1.28	1.29	1.29	1.29	1.24	1.28	熊本地震(H28年4月)
2017	29	1.33	1.34	1.37	1.41	1.45	1.46	1.47	1.49	1.49	1.51	1.51	1.54	1.45	1.50	
2018	30	1.55	1.55	1.61	1.61	1.61	1.60	1.61	1.61	1.65	1.62	1.60	1.63	1.60	1.62	台風19号(R元年10月)
2019	R元	1.63	1.63	1.62	1.59	1.63	1.64	1.61	1.63	1.60	1.63	1.61	1.61	1.62	1.58	
2020	2	1.55	1.50	1.47	1.40	1.38	1.31	1.25	1.20	1.20	1.21	1.22	1.23	1.33	1.27	
2021	3	1.26	1.29	1.30	1.32	1.33	1.40	1.39	1.39	1.36	1.36	1.37	1.36	1.35	1.38	新型コロナウイルス感染症拡大(R2年4月～)
2022	4	1.38	1.41	1.43	1.46	1.48	1.52	1.51	1.51	1.48	1.48	1.50	1.51	1.47	1.49	
2023	5	1.49	1.49	1.45	1.43	1.41	1.40	1.39	1.38	1.39	1.39	1.36	1.34	1.41	1.37	
2024	6	1.31	1.33	1.35	1.38	1.36	1.34	1.31	1.31	1.34	1.34	1.32	1.30	1.33	1.30	

(注)1. 季節調整法はセンサス局法Ⅱ(X-12-ARIMA)による。なお、令和5年12月以前の数値は、令和6年1月分公表時に新季節指数により改訂されている。  
 2. 令和6年1月分公表時に新季節指数により改訂となった有効求人倍率は下線で示している。  
 3. 令和3年9月分からは、ハローワーク利用登録者及びオンライン登録者による件数を用いて算出している。  
 4. 年計及び年度計は実数値。

## 令和6年12月分 都道府県別有効求人倍率(季節調整値)

都道府県	有効求人倍率	対前月差
北海道	0.99	0.02
青森	1.10	0.01
岩手	1.17	0.02
宮城	1.23	▲ 0.01
秋田	1.23	▲ 0.03
山形	1.34	▲ 0.06
福島	1.25	0.00
茨城	1.30	▲ 0.02
栃木	1.18	0.02
群馬	1.34	▲ 0.01
埼玉	1.07	0.01
千葉	1.03	0.01
東京	1.76	0.00
神奈川	0.90	0.00
新潟	1.50	0.02
富山	1.38	0.00
石川	1.61	0.04
福井	1.74	▲ 0.01
山梨	1.27	▲ 0.01
長野	1.29	0.01
岐阜	1.53	▲ 0.01
静岡	1.08	▲ 0.02
愛知	1.27	▲ 0.01
三重	1.13	0.00
滋賀	1.02	0.01
京都	1.25	0.00
大阪	1.24	0.01
兵庫	0.99	▲ 0.01
奈良	1.20	0.03
和歌山	1.12	0.01
鳥取	1.32	0.03
島根	1.39	▲ 0.04
岡山	1.42	0.01
広島	1.38	▲ 0.03
山口	1.40	▲ 0.02
徳島	1.14	0.01
香川	1.44	▲ 0.01
愛媛	1.37	▲ 0.01
高知	1.15	0.03
福岡	1.18	▲ 0.02
佐賀	1.32	0.03
長崎	1.19	0.00
熊本	1.19	▲ 0.05
大分	1.41	0.04
宮崎	1.31	0.00
鹿児島	1.10	▲ 0.02
沖縄	1.00	0.00

順位	都道府県	有効求人倍率
1	東京	1.76
2	福井	1.74
3	石川	1.61
4	岐阜	1.53
5	新潟	1.50
6	香川	1.44
7	岡山	1.42
8	大分	1.41
9	山口	1.40
10	島根	1.39
11	富山	1.38
11	広島	1.38
13	愛媛	1.37
14	山形	1.34
14	群馬	1.34
16	鳥取	1.32
16	佐賀	1.32
18	宮崎	1.31
19	茨城	1.30
20	長野	1.29
21	山梨	1.27
21	愛知	1.27
23	福島	1.25
23	京都	1.25
25	大阪	1.24
26	宮城	1.23
26	秋田	1.23
28	奈良	1.20
29	長崎	1.19
29	熊本	1.19
31	栃木	1.18
31	福岡	1.18
33	岩手	1.17
34	高知	1.15
35	徳島	1.14
36	三重	1.13
37	和歌山	1.12
38	青森	1.10
38	鹿児島	1.10
40	静岡	1.08
41	埼玉	1.07
42	千葉	1.03
43	滋賀	1.02
44	沖縄	1.00
45	北海道	0.99
45	兵庫	0.99
47	神奈川	0.90

地域別	有効求人倍率	対前月差
北海道	0.99	0.02
東北	1.22	-0.01
南関東	1.32	0.00
北関東・甲信	1.27	-0.01
北陸	1.53	0.01
東海	1.24	-0.01
近畿	1.16	0.01
中国	1.39	-0.01
四国	1.29	0.00
九州	1.18	-0.02