

茨城労働局発表  
令和6年12月27日(金)  
午前10時30分解禁

## 【照会先】

茨城労働局職業安定部職業安定課  
課長 海老澤 知子  
地方労働市場情報官 檜村 洋介  
電話 029-224-6218

報道関係者 各位

## 県内の雇用情勢の概況（令和6年11月分）

## 基調判断

「県内の雇用情勢は、求人が求職を上回って推移しているものの、改善の動きが弱まっている。引き続き、物価上昇等が雇用に与える影響を注視していく必要がある。」

- **有効求人倍率（季節調整値）**は、1.32倍となり、前月より**0.02ポイント**下回りました。  
⇒資料 P3、P4、P5、P6、P13、P14、P15 (1.32倍は全国16番目)  
※ 有効求人数（季節調整値）は、47,407人で前月より**1.5%減**となり、**2か月連続の減少**となりました。  
※ 有効求職者数（季節調整値）は、35,868人で前月より**0.3%減**となり、**2か月連続の減少**となりました。
- **新規求人倍率（季節調整値）**は、2.16倍となり、前月より**0.15ポイント**上回りました。  
⇒資料 P4、P5、P6、P13
- **正社員有効求人倍率（原数値）**は、1.12倍となり、前年同月と比べ**0.01ポイント**下回りました。  
⇒資料 P7、P10
- **新規求人数（原数値）**は、前年同月に比べ**5.1%減**となり、**7か月連続の減少**となりました。  
これを主要産業別でみると、「公務・その他」（28.5%増・160人増）、「生活関連サービス業、娯楽業」（20.3%増・137人増）、「宿泊業、飲食サービス業」（13.4%増・89人増）などが**増加**しました。  
一方、前年同月比で「製造業」（23.4%減・558人減）、「卸売業、小売業」（26.2%減・417人減）、「建設業」（14.5%減・203人減）などが**減少**しました。  
⇒資料 P4、P6、P8、P9、P12、P13
- **新規求職申込件数（原数値）**は、前年同月に比べ**8.3%減**となり、**4か月連続の減少**となりました。  
新規求職を雇用形態別にみると、「パートタイムを除く常用」は前年同月に比べ**12.7%減少**、「常用的パートタイム」は同比**0.3%減少**しました。  
⇒資料 P4、P6、P7、P12、P13
- **失業の動き（雇用保険業務）**  
雇用保険失業給付受給資格決定件数は、前年同月に比べ**6.2%減**となり、**2か月ぶりの減少**となりました。  
雇用保険受給者実人員は、前年同月に比べ**5.8%減**となり、**2か月連続の減少**となりました。  
雇用保険被保険者資格喪失者数は、前年同月に比べ**6.5%減**、うち事業主都合離職者数は同比**22.6%減**。  
雇用保険被保険者資格取得者数は、前年同月に比べ**11.5%減**。  
⇒資料 P3、P11、P13

※新規学卒者は除く

## 【最近の雇用失業情勢 資料目次】

- P 3 …… 「有効求人倍率、求人・求職の推移（季節調整値）」、「受給資格決定件数、受給者実人員の推移」
- P 4 …… 一般職業紹介状況推移（新規学卒者を除きパートタイムを含む）
- P 5 …… 一般職業紹介状況推移の内訳（新規学卒者を除きパートタイムを含む）  
受理地別有効求人倍率と就業地別有効求人倍率の比較
- P 6 …… 第1表 一般職業紹介状況（新規学卒者を除きパートタイムを含む）
- P 7 …… 第2表 雇用形態別常用職業紹介状況（新規学卒者を除く）
- P 8 …… 第3表 主要産業別、規模別一般新規求人状況
  - 主要産業別、規模別一般新規求人状況（新規学卒者を除く）
  - 主要産業における対前年同月比の推移（新規学卒者を除く）
- P 9 …… 第4表 産業別一般新規求人状況（パートを含み、新規学卒者を除く）
- P 10 …… 第5表 正社員求人・求職の状況
- P 11 …… 第6表 雇用保険被保険者得喪及び受給状況
- P 12 …… 第7表 公共職業安定所引求職・求人・就職・充足状況（新規学卒者を除きパートタイムを含む）
- P 13 …… 【別途資料1】一般職業紹介状況一覧表
- P 14 …… 【別途資料2】季節調整済有効求人倍率（新規学卒者を除きパートタイムを含む）
- P 15 …… 【別途資料3】都道府県別有効求人倍率（季節調整値）

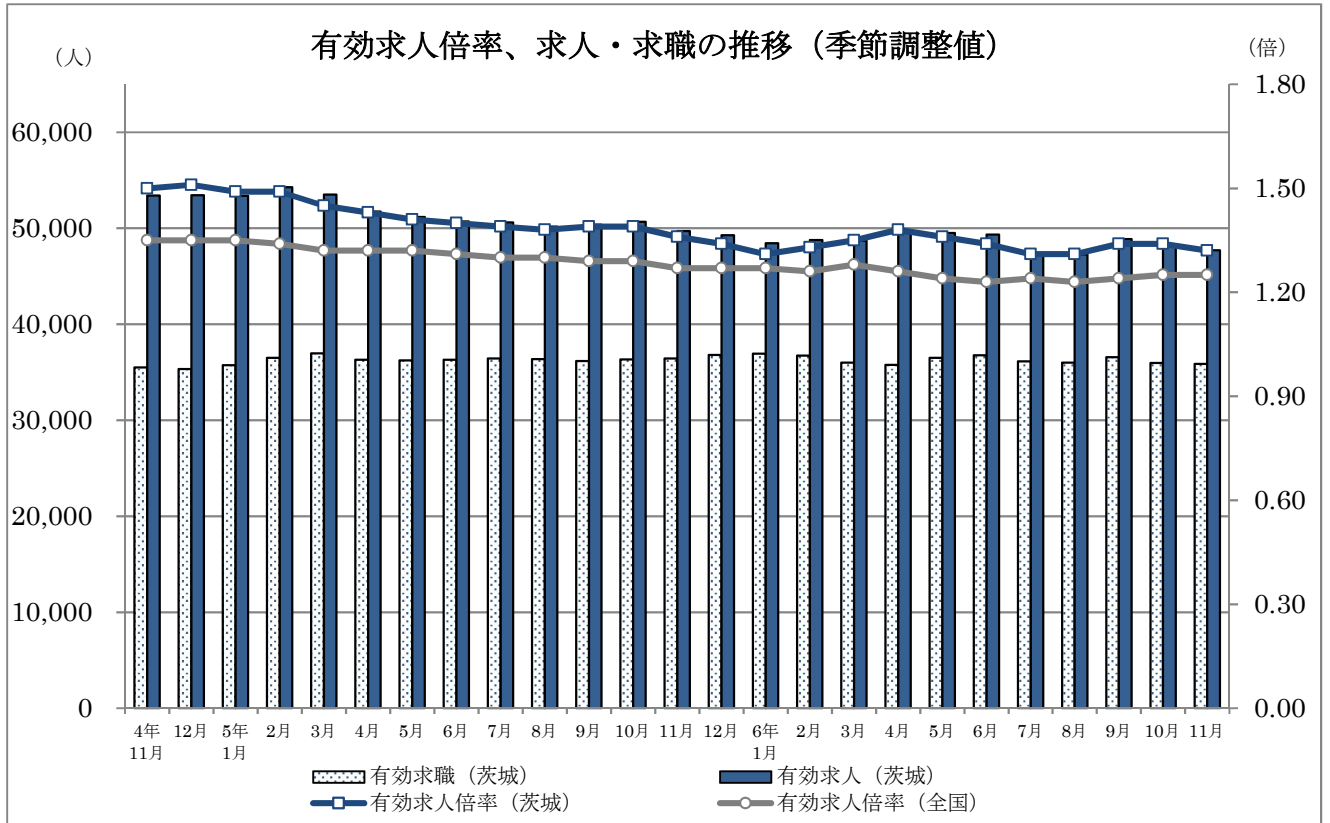
### ～ 用語の解説 ～

#### 【職業紹介関係】

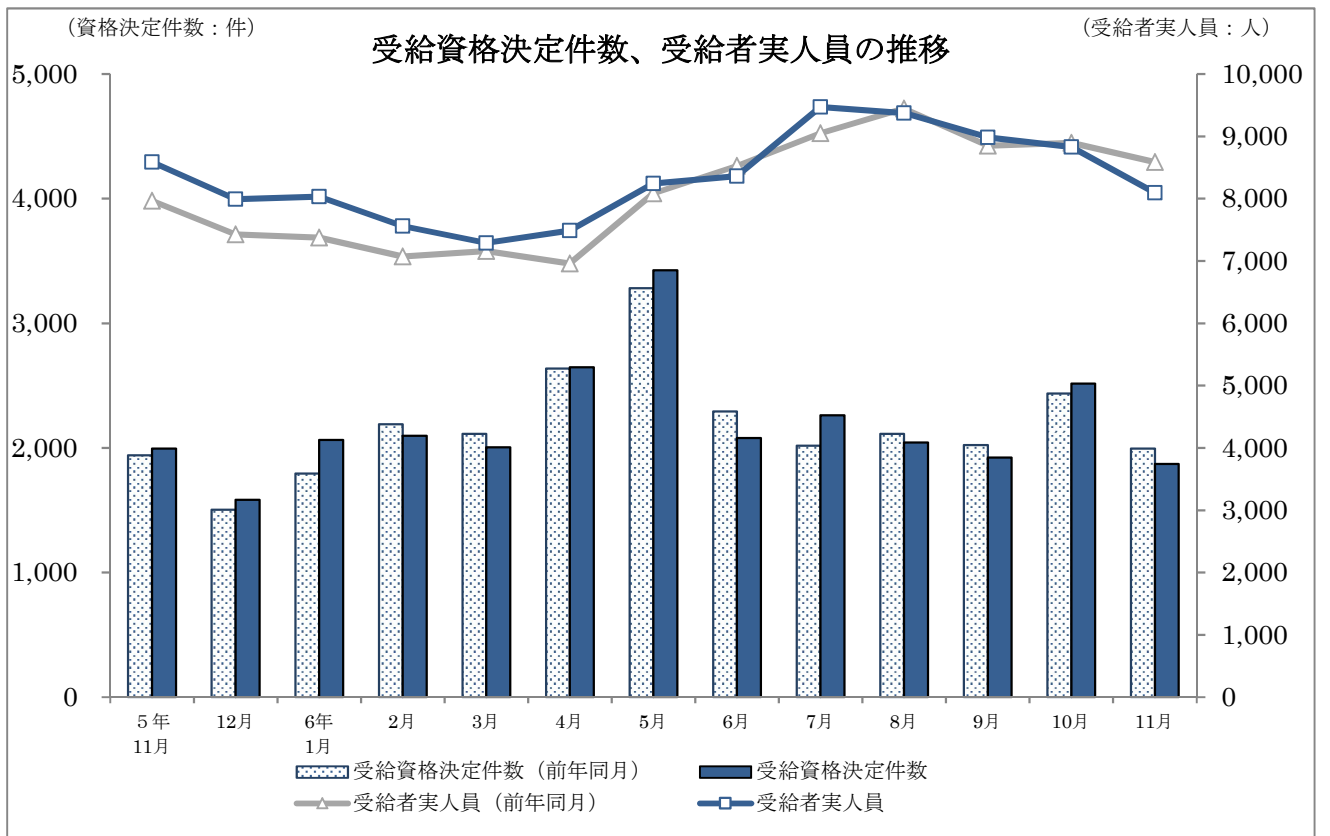
- \*新規求人数…ハローワークにおいて当該期間中に受け付けた求人数。
- \*有効求人数…「前月から繰り越された有効求人数」と当月の「新規求人数」の合計数。
- \*新規求職申込件数…ハローワークにおいて当該期間中に新たに受け付けた求職申込の件数。
- \*有効求職者数…「前月から繰り越された有効求職者数」と当月の「新規求職申込件数」の合計数。
- \*求人倍率…求職者数に対する求人数の割合。
  - ⇒新規求人倍率：新規求人数÷新規求職申込件数
  - ⇒有効求人倍率：有効求人数÷有効求職者数なお、求人倍率の「季節調整値」とは、1年を周期として繰り返す季節的変動要因を一定の方法により取り除いて計算した数値をいう。（12月までの1年分のデータが集まった段階で過去5年分のデータが修正の対象となり、毎年1月分の公表に併せて「季節調整値替え」が行われる。）
  - ⇒正社員有効求人倍率：正社員の有効求人数÷パートタイムを除く常用の有効求職者数ただし、パートタイムを除く常用の有効求職者には派遣労働者や契約社員を希望する者も含まれるため、厳密な意味での正社員有効求人倍率より低い値となる。
- \*就職件数…県内のハローワークにおいて求職申込を受け付けた求職者に対して、全国のハローワークで受理した求人を紹介、就職が確認された件数。
- \*充足数…県内のハローワークにおいて受け付けた求人に対して、全国のハローワークで紹介、就職が確認された件数。
- \*一般…以下のパートタイム以外の就業形態
- \*パートタイム…一週間の所定労働時間が同一の事業所に雇用されている通常の労働者の一週間の所定労働時間に比べ短い就業形態
- \*常用…雇用契約において雇用期間の定めのない、又は、4ヶ月以上の雇用期間が定められているもの

#### 【雇用保険関係】

- \*受給資格決定件数…受付した離職票を審査して、失業給付を受ける資格があると決定した件数。
- \*受給者実人員…失業給付を実際に受けた受給資格者の数。



(注) 令和5年12月以前の数値は、令和6年1月分公表時に新季節指数により改訂されている。



一般職業紹介状況推移(新規学卒者を除きパートタイムを含む)

	月間有効求職者数		月間有効求人数		有効求人倍率		新規求職申込件数		新規求人数		新規求人倍率		就職件数
	季節調整値 (人)	原数値 (人)	季節調整値 (人)	原数値 (人)	季節調整値 (倍)	原数値 (倍)	季節調整値 (件)	原数値 (件)	季節調整値 (人)	原数値 (人)	季節調整値 (倍)	原数値 (倍)	原数値 (件)
令和元年度	-	34,386	-	54,463	-	1.58	-	8,550	-	19,036	-	2.23	2,741
令和2年度	-	36,398	-	46,363	-	1.27	-	8,191	-	16,389	-	2.00	2,224
令和3年度	-	37,399	-	51,491	-	1.38	-	8,091	-	18,111	-	2.24	2,225
令和4年度	-	36,454	-	54,290	-	1.49	-	8,032	-	18,828	-	2.34	2,278
令和5年度	-	36,405	-	49,992	-	1.37	-	7,909	-	17,239	-	2.18	2,149
5年 1月	35,731	32,818	53,377	54,946	1.49	1.67	7,846	8,198	18,732	21,154	2.39	2.58	1,662
2月	36,496	35,312	54,288	57,487	1.49	1.63	8,466	9,303	19,648	20,826	2.32	2.24	2,301
3月	36,962	37,936	53,528	57,189	1.45	1.51	8,219	9,257	18,203	18,411	2.21	1.99	3,921
4月	36,308	38,743	51,745	51,148	1.43	1.32	8,076	10,455	16,784	16,715	2.08	1.60	2,578
5月	36,241	39,214	51,195	48,500	1.41	1.24	8,003	8,776	18,330	16,878	2.29	1.92	2,266
6月	36,298	38,313	50,725	48,967	1.40	1.28	7,692	7,564	17,704	17,348	2.30	2.29	2,245
7月	36,441	36,706	50,612	49,381	1.39	1.35	7,901	7,120	17,414	17,209	2.20	2.42	1,922
8月	36,378	36,200	50,168	49,172	1.38	1.36	7,868	7,305	17,576	16,309	2.23	2.23	1,821
9月	36,164	35,843	50,392	49,379	1.39	1.38	7,868	7,789	17,039	17,229	2.17	2.21	2,073
10月	36,335	36,564	50,676	50,749	1.39	1.39	7,908	8,099	17,234	18,702	2.18	2.31	2,091
11月	36,448	35,524	49,707	50,652	1.36	1.43	7,947	6,831	17,323	16,915	2.18	2.48	2,008
12月	36,812	33,453	49,276	49,487	1.34	1.48	8,160	5,753	16,650	15,465	2.04	2.69	1,945
6年 1月	36,949	34,041	48,461	49,498	1.31	1.45	7,997	8,517	16,591	18,589	2.07	2.18	1,693
2月	36,744	35,476	48,793	51,603	1.33	1.45	8,068	8,469	18,330	19,052	2.27	2.25	2,226
3月	35,991	36,804	48,703	51,372	1.35	1.40	7,573	8,233	16,511	16,458	2.18	2.00	2,922
4月	35,767	38,560	49,527	48,759	1.38	1.26	8,001	10,918	16,966	16,941	2.12	1.55	2,355
5月	36,504	39,548	49,519	47,558	1.36	1.20	8,378	9,047	17,399	16,520	2.08	1.83	2,257
6月	36,785	38,337	49,356	47,076	1.34	1.23	7,640	7,056	15,938	15,175	2.09	2.15	2,166
7月	36,146	36,840	47,239	46,540	1.31	1.26	7,759	7,574	16,395	16,674	2.11	2.20	2,067
8月	35,997	35,702	47,277	46,062	1.31	1.29	7,742	6,920	16,775	15,958	2.17	2.31	1,546
9月	36,572	36,023	48,867	47,709	1.34	1.32	8,030	7,658	17,149	16,429	2.14	2.15	1,902
10月	35,975	36,360	48,149	48,549	1.34	1.34	7,676	7,992	15,456	17,237	2.01	2.16	2,116
11月	35,868	34,996	47,407	48,279	1.32	1.38	7,291	6,266	15,771	16,056	2.16	2.56	1,827
12月													

令和元年度	-	前年度比 ▲ 0.5	-	前年度比 ▲ 2.7	-	前年度差 ▲ 0.04	-	前年度比 ▲ 3.4	-	前年度比 ▲ 3.2	-	前年度差 0.01	前年度比 ▲ 6.4
令和2年度	-	5.9	-	▲ 14.9	-	▲ 0.31	-	▲ 4.2	-	▲ 13.9	-	▲ 0.23	▲ 18.9
令和3年度	-	2.8	-	11.1	-	0.11	-	▲ 1.2	-	10.5	-	0.24	0.0
令和4年度	-	▲ 2.5	-	5.4	-	0.11	-	▲ 0.7	-	4.0	-	0.10	2.4
令和5年度	-	▲ 0.1	-	▲ 7.9	-	▲ 0.12	-	▲ 1.5	-	▲ 8.4	-	▲ 0.16	▲ 5.7
5年 1月	前月比 1.1	前年比 ▲ 8.1	前月比 ▲ 0.1	前年比 ▲ 0.5	前月差 ▲ 0.02	前年差 0.12	前月比 3.0	前年比 ▲ 2.7	前月比 0.6	前年比 ▲ 2.9	前月差 ▲ 0.05	前年差 ▲ 0.01	前年比 ▲ 7.4
2月	2.1	▲ 2.5	1.7	4.1	0.00	0.11	7.9	16.7	4.9	16.5	▲ 0.07	0.00	10.9
3月	1.3	▲ 0.5	▲ 1.4	1.8	▲ 0.04	0.04	▲ 2.9	5.9	▲ 7.4	▲ 3.9	▲ 0.11	▲ 0.20	32.2
4月	▲ 1.8	▲ 2.1	▲ 3.3	▲ 3.9	▲ 0.02	▲ 0.03	▲ 1.7	0.1	▲ 7.8	▲ 11.8	▲ 0.13	▲ 0.22	6.9
5月	▲ 0.2	▲ 2.1	▲ 1.1	▲ 7.4	▲ 0.02	▲ 0.07	▲ 0.9	▲ 1.5	9.2	0.8	0.21	0.04	▲ 3.5
6月	0.2	▲ 1.8	▲ 0.9	▲ 9.8	▲ 0.01	▲ 0.11	▲ 3.9	▲ 5.7	▲ 3.4	▲ 15.1	0.01	▲ 0.26	▲ 5.8
7月	0.4	▲ 0.9	▲ 0.2	▲ 8.5	▲ 0.01	▲ 0.11	2.7	▲ 0.6	▲ 1.6	▲ 8.4	▲ 0.10	▲ 0.20	▲ 8.0
8月	▲ 0.2	▲ 0.7	▲ 0.9	▲ 9.3	▲ 0.01	▲ 0.13	▲ 0.4	▲ 4.3	0.9	▲ 3.8	0.03	0.01	▲ 8.6
9月	▲ 0.6	▲ 0.9	0.4	▲ 6.7	0.01	▲ 0.08	0.0	0.9	▲ 3.1	▲ 6.4	▲ 0.06	▲ 0.18	▲ 5.1
10月	0.5	1.3	0.6	▲ 4.4	0.00	▲ 0.08	0.5	9.0	1.1	▲ 5.5	0.01	▲ 0.35	▲ 2.6
11月	0.3	1.9	▲ 1.9	▲ 6.9	▲ 0.03	▲ 0.13	0.5	▲ 0.2	0.5	▲ 7.3	0.00	▲ 0.19	▲ 1.3
12月	1.0	3.8	▲ 0.9	▲ 7.3	▲ 0.02	▲ 0.18	2.7	5.1	▲ 3.9	▲ 10.1	▲ 0.14	▲ 0.45	4.6
6年 1月	0.4	3.7	▲ 1.7	▲ 9.9	▲ 0.03	▲ 0.22	▲ 2.0	3.9	▲ 0.4	▲ 12.1	0.03	▲ 0.40	1.9
2月	▲ 0.6	0.5	0.7	▲ 10.2	0.02	▲ 0.18	0.9	▲ 9.0	10.5	▲ 8.5	0.20	0.01	▲ 3.3
3月	▲ 2.0	▲ 3.0	▲ 0.2	▲ 10.2	0.02	▲ 0.11	▲ 6.1	▲ 11.1	▲ 9.9	▲ 10.6	▲ 0.09	0.01	▲ 25.5
4月	▲ 0.6	▲ 0.5	1.7	▲ 4.7	0.03	▲ 0.06	5.7	4.4	2.8	1.4	▲ 0.06	▲ 0.05	▲ 8.7
5月	2.1	0.9	▲ 0.0	▲ 1.9	▲ 0.02	▲ 0.04	4.7	3.1	2.6	▲ 2.1	▲ 0.04	▲ 0.09	▲ 0.4
6月	0.8	0.1	▲ 0.3	▲ 3.9	▲ 0.02	▲ 0.05	▲ 8.8	▲ 6.7	▲ 8.4	▲ 12.5	0.01	▲ 0.14	▲ 3.5
7月	▲ 1.7	0.4	▲ 4.3	▲ 5.8	▲ 0.03	▲ 0.09	1.6	6.4	2.9	▲ 3.1	0.02	▲ 0.22	7.5
8月	▲ 0.4	▲ 1.4	0.1	▲ 6.3	0.00	▲ 0.07	▲ 0.2	▲ 5.3	2.3	▲ 2.2	0.06	0.08	▲ 15.1
9月	1.6	0.5	3.4	▲ 3.4	0.03	▲ 0.06	3.7	▲ 1.7	2.2	▲ 4.6	▲ 0.03	▲ 0.06	▲ 8.2
10月	▲ 1.6	▲ 0.6	▲ 1.5	▲ 4.3	0.00	▲ 0.05	▲ 4.4	▲ 1.3	▲ 9.9	▲ 7.8	▲ 0.13	▲ 0.15	1.2
11月	▲ 0.3	▲ 1.5	▲ 1.5	▲ 4.7	▲ 0.02	▲ 0.05	▲ 5.0	▲ 8.3	2.0	▲ 5.1	0.15	0.08	▲ 9.0
12月													

注)1. 季節調整法は、センサス局法Ⅱ(X-12-ARIMA)による。なお、令和5年12月以前の数値は、令和6年1月分公表時に新季節指数により改訂されている。

2. ▲は減少を表す。年度の数値は月平均のもの。

3. ハローワークインターネットサービスの機能拡充に伴い、令和3年9月以降の数値には、ハローワークに来所せず、オンライン上で求職登録した求職者や、求職者がハローワークインターネットサービスの求人へ直接応募した就職件数等が含まれている。

一般職業紹介状況推移の内訳(新規学卒者を除きパートタイムを含む)

	月間有効求職者数				有効求人倍率				新規求職申込件数				新規求人倍率				就職件数	
	季節調整値(人)		原数値(人)		季節調整値(倍)		原数値(倍)		季節調整値(件)		原数値(件)		季節調整値(倍)		原数値(倍)		原数値(件)	
	全数	ハローワーク	全数	ハローワーク	全数	ハローワーク	全数	ハローワーク	全数	ハローワーク	全数	ハローワーク	全数	ハローワーク	全数	ハローワーク	全数	自主応募除く
	5年 12月	36,812	36,169	33,453	32,870	1.34	1.36	1.48	1.51	8,160	7,902	5,753	5,571	2.04	2.11	2.69	2.78	1,945
6年 1月	36,949	36,323	34,041	33,464	1.31	1.33	1.45	1.48	7,997	7,836	8,517	8,345	2.07	2.12	2.18	2.23	1,693	1,691
2月	36,744	36,126	35,476	34,880	1.33	1.35	1.45	1.48	8,068	7,856	8,469	8,246	2.27	2.33	2.25	2.31	2,226	2,225
3月	35,991	35,310	36,804	36,108	1.35	1.38	1.40	1.42	7,573	7,356	8,233	7,997	2.18	2.24	2.00	2.06	2,922	2,918
4月	35,767	35,110	38,560	37,852	1.38	1.41	1.26	1.29	8,001	7,849	10,918	10,710	2.12	2.16	1.55	1.58	2,355	2,350
5月	36,504	35,869	39,548	38,860	1.36	1.38	1.20	1.22	8,378	8,185	9,047	8,839	2.08	2.13	1.83	1.87	2,257	2,252
6月	36,785	36,106	38,337	37,630	1.34	1.37	1.23	1.25	7,640	7,401	7,056	6,835	2.09	2.15	2.15	2.22	2,166	2,162
7月	36,146	35,545	36,840	36,227	1.31	1.33	1.26	1.28	7,759	7,620	7,574	7,439	2.11	2.15	2.20	2.24	2,067	2,060
8月	35,997	35,434	35,702	35,143	1.31	1.33	1.29	1.31	7,742	7,560	6,920	6,757	2.17	2.22	2.31	2.36	1,546	1,545
9月	36,572	35,987	36,023	35,447	1.34	1.36	1.32	1.35	8,030	7,807	7,658	7,446	2.14	2.20	2.15	2.21	1,902	1,897
10月	35,975	35,372	36,360	35,750	1.34	1.36	1.34	1.36	7,676	7,488	7,992	7,797	2.01	2.06	2.16	2.21	2,116	2,112
11月	35,868	35,269	34,996	34,412	1.32	1.34	1.38	1.40	7,291	7,115	6,266	6,115	2.16	2.22	2.56	2.63	1,827	1,825

(注)1. 季節調整法は、センサス局法Ⅱ(X-12-ARIMA)による。なお、令和5年12月以前の数値は、令和6年1月分公表時に新季節指数により改訂されている。

2. ハローワークインターネットサービスの機能拡充に伴う令和3年9月以降の数値の取扱いについては、4頁の注3を参照。

3. 全数は、ハローワーク利用登録者及びオンライン登録者による件数である。ハローワーク欄は、ハローワーク利用登録者のみによる件数で全数の内数である。

4. 就職件数欄の「自主応募除く」は、「オンライン自主応募除く」の略。

受理地別有効求人倍率と就業地別有効求人倍率の比較【全数(パートを含む)】

	季節調整値				原数値			
	受理地別(A)(倍)	就業地別(B)(倍)	前月比(ポイント)	差(B-A)(ポイント)	受理地別(A)(倍)	就業地別(B)(倍)	前年比(ポイント)	差(B-A)(ポイント)
5年 1月	1.49	1.68	▲ 0.01	0.19	1.67	1.88	0.22	0.21
2月	1.49	1.66	▲ 0.02	0.17	1.63	1.81	0.16	0.18
3月	1.45	1.63	▲ 0.03	0.18	1.51	1.68	0.09	0.17
4月	1.43	1.61	▲ 0.02	0.18	1.32	1.49	0.03	0.17
5月	1.41	1.60	▲ 0.01	0.19	1.24	1.41	▲ 0.02	0.17
6月	1.40	1.59	▲ 0.01	0.19	1.28	1.46	▲ 0.05	0.18
7月	1.39	1.58	▲ 0.01	0.19	1.35	1.53	▲ 0.06	0.18
8月	1.38	1.58	0.00	0.20	1.36	1.56	▲ 0.07	0.20
9月	1.39	1.59	0.01	0.20	1.38	1.57	▲ 0.05	0.19
10月	1.39	1.58	▲ 0.01	0.19	1.39	1.58	▲ 0.06	0.19
11月	1.36	1.55	▲ 0.03	0.19	1.43	1.61	▲ 0.12	0.18
12月	1.34	1.52	▲ 0.03	0.18	1.48	1.68	▲ 0.18	0.20
6年 1月	1.31	1.50	▲ 0.02	0.19	1.45	1.66	▲ 0.22	0.21
2月	1.33	1.51	0.01	0.18	1.45	1.65	▲ 0.16	0.20
3月	1.35	1.55	0.04	0.20	1.40	1.58	▲ 0.10	0.18
4月	1.38	1.56	0.01	0.18	1.26	1.43	▲ 0.06	0.17
5月	1.36	1.55	▲ 0.01	0.19	1.20	1.37	▲ 0.04	0.17
6月	1.34	1.52	▲ 0.03	0.18	1.23	1.40	▲ 0.06	0.17
7月	1.31	1.51	▲ 0.01	0.20	1.26	1.46	▲ 0.07	0.20
8月	1.31	1.51	0.00	0.20	1.29	1.49	▲ 0.07	0.20
9月	1.34	1.54	0.03	0.20	1.32	1.53	▲ 0.04	0.21
10月	1.34	1.56	0.02	0.22	1.34	1.55	▲ 0.03	0.21
11月	1.32	1.54	▲ 0.02	0.22	1.38	1.59	▲ 0.02	0.21
12月								
7年 1月								
2月								
3月								

(注)1. 季節調整法は、センサス局法Ⅱ(X-12-ARIMA)による。なお、令和5年12月以前の数値は、令和6年1月分公表時に新季節指数により改訂されている。

2. 受理地別有効求人倍率とは、求人を受理したハローワークが所在する都道府県別に有効求人を集計して算出したもの。(特に指定のない限り、受理地別の求人を集計している)

就業地別有効求人倍率とは、求人票に記載された就業場所をもとに、実際に就業する都道府県別に有効求人を集計して算出したもの。

3. 令和5年12月以前の季節調整値は、令和6年1月分公表時に新季節指数により改訂されている。

第1表 一般職業紹介状況(新規学卒者を除きパートタイムを含む)

令和6年11月

項目		年月	6年	6年	5年	対前月増減率、差	対前年同月増減率、差
			11月	10月	11月	(%、ポイント)	(%、ポイント)
全数	1 月間有効求職者数 (人)		34,996	36,360	35,524	▲ 3.8	▲ 1.5
	2 新規求職申込件数 (件)		6,266	7,992	6,831	▲ 21.6	▲ 8.3
	3 月間有効求人数 (人)		48,279	48,549	50,652	▲ 0.6	▲ 4.7
	4 新規求人数 (人)		16,056	17,237	16,915	▲ 6.9	▲ 5.1
	5 就職件数 (件)		1,827	2,116	2,008	▲ 13.7	▲ 9.0
	6 充足数 (人)		1,694	1,968	1,901	▲ 13.9	▲ 10.9
	7 有効求人倍率(3/1) (倍)		1.38	1.34	1.43	0.04	▲ 0.05
	季節調整値		1.32	1.34	1.36	▲ 0.02	▲ 0.04
	8 新規求人倍率(4/2) (倍)		2.56	2.16	2.48	0.40	0.08
	季節調整値		2.16	2.01	2.18	0.15	▲ 0.02
9 就職率(5/2×100) (%)		29.2	26.5	29.4	2.7	▲ 0.2	
10 充足率(6/4×100) (%)		10.6	11.4	11.2	▲ 0.8	▲ 0.6	
常用	11 月間有効求職者数 (人)		34,870	36,220	35,390	▲ 3.7	▲ 1.5
	12 新規求職申込件数 (件)		6,243	7,969	6,800	▲ 21.7	▲ 8.2
	13 月間有効求人数 (人)		43,855	44,352	45,986	▲ 1.1	▲ 4.6
	14 新規求人数 (人)		14,423	15,500	15,022	▲ 6.9	▲ 4.0
	15 就職件数 (件)		1,702	1,937	1,866	▲ 12.1	▲ 8.8
	16 充足数 (人)		1,575	1,817	1,769	▲ 13.3	▲ 11.0
	17 有効求人倍率(13/11) (倍)		1.26	1.22	1.30	0.04	▲ 0.04
	18 新規求人倍率(14/12) (倍)		2.31	1.95	2.21	0.36	0.10
	19 就職率(15/12×100) (%)		27.3	24.3	27.4	3.0	▲ 0.1
	20 充足率(16/14×100) (%)		10.9	11.7	11.8	▲ 0.8	▲ 0.9

(注) 1. 季節調整法はセンサス局法Ⅱ(X-12-ARIMA)による。なお、令和5年12月以前の数値は、令和6年1月分公表時に新季節指数により改訂されている。

2. ▲は減少である。

3. ハローワークインターネットサービスの機能拡充に伴う令和3年9月以降の数値の取扱いについては、4頁の注3を参照。

第2表 雇用形態別常用職業紹介状況(新規学卒者を除く)

令和6年11月

項目		年月	6年	6年	5年	対前月増減率、差	対前年同月増減率、差
			11月	10月	11月	(%、ポイント)	(%、ポイント)
パートタイムを除く常用	1 月間有効求職者数 (人)		20,778	21,733	21,809	▲ 4.4	▲ 4.7
	2 新規求職申込件数 (件)		3,759	4,834	4,308	▲ 22.2	▲ 12.7
	3 月間有効求人数 (人)		28,157	28,537	29,569	▲ 1.3	▲ 4.8
	4 新規求人数 (人)		9,305	9,679	9,611	▲ 3.9	▲ 3.2
	5 就職件数 (件)		900	998	1,046	▲ 9.8	▲ 14.0
	6 充足数 (人)		834	913	954	▲ 8.7	▲ 12.6
	7 有効求人倍率(3/1) (倍)		1.36	1.31	1.36	0.05	0.00
	8 新規求人倍率(4/2) (倍)		2.48	2.00	2.23	0.48	0.25
	9 就職率(5/2×100) (%)		23.9	20.6	24.3	3.3	▲ 0.4
	10 充足率(6/4×100) (%)		9.0	9.4	9.9	▲ 0.4	▲ 0.9
正社員	11 月間有効求人数 (人)		23,179	23,457	24,637	▲ 1.2	▲ 5.9
	12 新規求人数 (人)		7,627	8,116	8,009	▲ 6.0	▲ 4.8
	13 就職件数 (件)		732	831	866	▲ 11.9	▲ 15.5
	14 充足数 (人)		697	763	805	▲ 8.7	▲ 13.4
	15 有効求人倍率(11/1) (倍)		1.12	1.08	1.13	0.04	▲ 0.01
	16 充足率(14/12×100) (%)		9.1	9.4	10.1	▲ 0.3	▲ 1.0
常用的パートタイム	17 月間有効求職者数 (人)		14,092	14,487	13,581	▲ 2.7	3.8
	18 新規求職申込件数 (件)		2,484	3,135	2,492	▲ 20.8	▲ 0.3
	19 月間有効求人数 (人)		15,698	15,815	16,417	▲ 0.7	▲ 4.4
	20 新規求人数 (人)		5,118	5,821	5,411	▲ 12.1	▲ 5.4
	21 就職件数 (件)		802	939	820	▲ 14.6	▲ 2.2
	22 充足数 (人)		741	904	815	▲ 18.0	▲ 9.1
	23 有効求人倍率(19/17) (倍)		1.11	1.09	1.21	0.02	▲ 0.10
	24 新規求人倍率(20/18) (倍)		2.06	1.86	2.17	0.20	▲ 0.11
	25 就職率(21/18×100) (%)		32.3	30.0	32.9	2.3	▲ 0.6
	26 充足率(22/20×100) (%)		14.5	15.5	15.1	▲ 1.0	▲ 0.6

(注) 1. ▲は減少である。

2. 正社員の有効求人倍率は正社員の月間有効求人数をパートタイムを除く常用の月間有効求職者数で除して算出しているが、パートタイムを除く常用の月間有効求職者数には派遣労働者や契約社員を希望する者も含まれるため、厳密な意味での正社員有効求人倍率より低い値となる。

第3表 主要産業別、規模別一般新規求人状況

○ 主要産業別、規模別一般新規求人状況(新規学卒者を除く)

令和6年11月

産業・規模		全数	パートを除く	常用	臨時・季節	パートタイム
新規求人 数 (人)	合計	16,056	10,094	9,305	789	5,962
	D 建設業	1,193	1,119	1,113	6	74
	E 製造業	1,831	1,426	1,334	92	405
	G 情報通信業	335	322	303	19	13
	H 運輸業, 郵便業	901	753	740	13	148
	I 卸売業, 小売業	1,176	736	725	11	440
	L 学術研究, 専門・技術サービス業	579	420	372	48	159
	M 宿泊業, 飲食サービス業	755	287	287	0	468
	N 生活関連サービス業, 娯楽業	812	449	443	6	363
	O 教育, 学習支援業	208	94	82	12	114
	P 医療, 福祉	4,448	2,505	2,483	22	1,943
	R サービス業(他に分類されないもの)	2,349	1,611	1,107	504	738
	(規模別)					
	29人以下	10,057	6,264	5,707	557	3,793
30~99人	3,766	2,355	2,240	115	1,411	
100~299人	1,414	922	851	71	492	
300~499人	402	290	277	13	112	
500~999人	286	151	140	11	135	
1,000人以上	131	112	90	22	19	
対前年 同月 比	合計	▲ 5.1	▲ 3.5	▲ 3.2	▲ 7.6	▲ 7.6
	D 建設業	▲ 14.5	▲ 14.6	▲ 14.3	▲ 53.8	▲ 12.9
	E 製造業	▲ 23.4	▲ 19.2	▲ 19.2	▲ 20.0	▲ 35.1
	G 情報通信業	30.4	36.4	47.1	▲ 36.7	▲ 38.1
	H 運輸業, 郵便業	(▲ 7.7)	(▲ 7.6)	(▲ 8.5)	(116.7)	(▲ 8.1)
	I 卸売業, 小売業	(▲ 26.2)	(▲ 17.2)	(▲ 18.1)	(175.0)	(▲ 37.5)
	L 学術研究, 専門・技術サービス業	3.8	▲ 5.6	3.0	▲ 42.9	40.7
	M 宿泊業, 飲食サービス業	13.4	25.9	25.9	-	6.8
	N 生活関連サービス業, 娯楽業	20.3	20.7	19.1	-	19.8
	O 教育, 学習支援業	14.3	62.1	46.4	500.0	▲ 8.1
	P 医療, 福祉	(1.7)	(8.7)	(9.0)	(▲ 18.5)	(▲ 6.0)
	R サービス業(他に分類されないもの)	(▲ 6.7)	(▲ 5.5)	(▲ 4.4)	(▲ 7.7)	(▲ 9.4)
	(規模別)					
	29人以下	0.1	▲ 0.4	▲ 0.6	2.4	0.8
30~99人	▲ 10.8	▲ 10.0	▲ 9.5	▲ 17.9	▲ 12.2	
100~299人	▲ 22.8	▲ 13.4	▲ 12.2	▲ 26.0	▲ 35.9	
300~499人	▲ 10.9	1.4	13.1	▲ 68.3	▲ 32.1	
500~999人	20.7	18.0	17.6	22.2	23.9	
1,000人以上	7.4	36.6	55.2	▲ 8.3	▲ 52.5	

○ 主要産業における対前年同月比の推移(新規学卒者を除く)

(%)

産業	5年		6年									
	12月	1月	2月	3月	4月	5月	6月	7月	8月	9月	10月	11月
合計	▲ 10.1	▲ 12.1	▲ 8.5	▲ 10.6	1.4	▲ 2.1	▲ 12.5	▲ 3.1	▲ 2.2	▲ 4.6	▲ 7.8	▲ 5.1
D 建設業	▲ 15.2	▲ 11.4	▲ 11.0	▲ 13.6	▲ 4.3	▲ 6.7	▲ 23.8	▲ 5.6	5.6	▲ 14.0	▲ 18.7	▲ 14.5
E 製造業	▲ 5.8	▲ 21.3	▲ 12.9	▲ 6.8	▲ 12.1	▲ 12.5	▲ 14.0	▲ 11.8	▲ 17.1	▲ 10.8	▲ 8.9	▲ 23.4
G 情報通信業	▲ 13.7	3.9	▲ 24.6	▲ 36.1	24.8	▲ 6.4	▲ 33.7	▲ 2.7	20.8	▲ 57.0	0.4	30.4
H 運輸業, 郵便業	▲ 4.7	6.5	▲ 3.4	3.9	(▲ 3.9)	(15.2)	(▲ 22.7)	(▲ 9.5)	(9.1)	(19.2)	(▲ 1.2)	(▲ 7.7)
I 卸売業, 小売業	▲ 25.6	▲ 41.9	▲ 35.6	▲ 9.4	(3.9)	(▲ 9.5)	(▲ 23.4)	(▲ 9.9)	(▲ 16.7)	(▲ 14.3)	(▲ 11.6)	(▲ 26.2)
L 学術研究, 専門・技術サービス業	18.7	▲ 21.7	13.7	28.7	▲ 8.2	25.6	4.2	19.4	9.2	▲ 8.6	1.5	3.8
M 宿泊業, 飲食サービス業	5.0	▲ 16.7	▲ 16.6	▲ 22.4	50.2	▲ 35.5	▲ 41.4	68.6	▲ 23.7	▲ 47.3	▲ 15.4	13.4
N 生活関連サービス業, 娯楽業	▲ 30.4	▲ 8.0	▲ 4.4	▲ 22.6	▲ 1.6	▲ 12.7	▲ 2.2	▲ 19.5	▲ 11.4	▲ 9.6	▲ 43.7	20.3
O 教育, 学習支援業	▲ 13.1	7.1	▲ 27.7	▲ 28.6	4.8	16.0	▲ 1.0	13.1	17.7	▲ 14.8	▲ 17.0	14.3
P 医療, 福祉	▲ 6.0	▲ 2.4	12.8	▲ 5.9	(2.3)	(0.7)	(0.9)	(▲ 8.5)	(9.0)	(11.9)	(▲ 7.3)	(1.7)
R サービス業(他に分類されないもの)	▲ 4.4	▲ 15.7	9.3	3.9	(7.7)	(1.7)	(▲ 2.8)	(7.4)	(▲ 2.7)	(3.0)	(3.4)	(▲ 6.7)

(注) 令和6年4月以降については令和5年7月改定の「日本標準産業分類」に基づく区分、令和6年3月以前については平成25年10月改定の「日本標準産業分類」に基づく区分により表章したもの。

令和6年4月以降の対前年同月比については、産業分類改定による影響のある産業について()で示している。



第4表 産業別一般新規求人状況(パートを含み、新規学卒者を除く)

産 業	令和6年11月				
	令和6年 11月	令和6年 10月	令和5年 11月	対前年同月差 (人)	対前年同月比 (%)
合 計	16,056	17,237	16,915	▲ 859	▲ 5.1
A, B 農, 林, 漁業(01~04)	117	229	150	▲ 33	▲ 22.0
C 鉱業, 採石業, 砂利採取業(05)	4	5	4	0	0.0
D 建設業(06~08)	1,193	1,240	1,396	▲ 203	▲ 14.5
06 総合工事業	663	661	757	▲ 94	▲ 12.4
E 製造業(09~32)	1,831	2,285	2,389	▲ 558	▲ 23.4
09 食料品製造業	326	611	609	▲ 283	▲ 46.5
10 飲料・たばこ・飼料製造業	20	33	22	▲ 2	▲ 9.1
11 繊維工業	58	31	35	23	65.7
12 木材・木製品製造業(家具を除く)	30	53	32	▲ 2	▲ 6.3
13 家具・装備品製造業	18	26	20	▲ 2	▲ 10.0
14 パルプ・紙・紙加工品製造業	87	79	110	▲ 23	▲ 20.9
15 印刷・同関連業	44	29	33	11	33.3
16 化学工業	126	99	146	▲ 20	▲ 13.7
17 石油製品・石炭製品製造業	4	1	1	3	300.0
18 プラスチック製品製造業(別掲を除く)	120	207	242	▲ 122	▲ 50.4
19 ゴム製品製造業	30	22	12	18	150.0
21 窯業・土石製品製造業	61	130	106	▲ 45	▲ 42.5
22 鉄鋼業	30	39	29	1	3.4
23 非鉄金属製造業	52	50	38	14	36.8
24 金属製品製造業	282	271	273	9	3.3
25 はん用機械器具製造業	120	106	91	29	31.9
26 生産用機械器具製造業	66	75	75	▲ 9	▲ 12.0
27 業務用機械器具製造業	81	69	96	▲ 15	▲ 15.6
28 電子部品・デバイス・電子回路製造業	22	9	21	1	4.8
29 電気機械器具製造業	122	146	102	20	19.6
30 情報通信機械器具製造業	16	34	13	3	23.1
31 輸送用機械器具製造業	74	115	208	▲ 134	▲ 64.4
25~31 < 輸成型産業 小計 >	501	554	606	▲ 105	▲ 17.3
20, 32 その他の製造業	42	50	75	▲ 33	▲ 44.0
F 電気・ガス・熱供給・水道業(33~36)	14	4	8	6	(75.0)
G 情報通信業(37~41)	335	248	257	78	30.4
39 情報サービス業	327	231	253	74	29.2
H 運輸業, 郵便業(42~49)	901	1,050	976	▲ 75	(▲ 7.7)
I 卸売業, 小売業(50~61)	1,176	1,327	1,593	▲ 417	(▲ 26.2)
50~55 卸売業	400	452	372	28	(7.5)
56~61 小売業	776	875	1,221	▲ 445	(▲ 36.4)
J 金融業, 保険業(62~67)	203	105	279	▲ 76	▲ 27.2
K 不動産業, 物品賃貸業(68~70)	193	205	142	51	35.9
L 学術研究, 専門・技術サービス業(71~74)	579	467	558	21	3.8
M 宿泊業, 飲食サービス業(75~77)	755	510	666	89	13.4
76 飲食店	507	347	485	22	4.5
N 生活関連サービス業, 娯楽業(78~80)	812	476	675	137	20.3
O 教育, 学習支援業(81, 82)	208	264	182	26	14.3
P 医療, 福祉(83~85)	4,448	5,270	4,372	76	(1.7)
83 医療業	1,426	1,541	1,416	10	(0.7)
85 社会保険・社会福祉・介護事業	3,017	3,719	2,935	82	(2.8)
Q 複合サービス事業(86, 87)	216	98	187	29	15.5
R サービス業(他に分類されないもの)(88~96)	2,349	3,030	2,519	▲ 170	(▲ 6.7)
91 職業紹介・労働者派遣業	988	1,366	1,179	▲ 191	▲ 16.2
92 その他の事業サービス業	1,175	1,313	1,057	118	(11.2)
S, T 公務(他に分類されるものを除く)・その他(97・98・99)	722	424	562	160	28.5

(注) 令和6年4月以降については令和5年7月改定の「日本標準産業分類」に基づく区分、令和6年3月以前については平成25年10月改定の「日本標準産業分類」に基づく区分により表章したもの。

令和6年4月以降の対前年同月比については、産業分類改定による影響のある産業について( )で示している。

第5表 正社員求人・求職の状況

	全体の有効求人倍率 (原数値)	正社員 有効求人 倍率	有効求人数			構成比(%)		有効求職者数		
			合計	正社員	パート、 派遣、契約 社員等	正社員	パート、 派遣、契約 社員等	合計	常用 フルタイム	パート、 臨時・季節
3年度	1.38	1.02	617,902	283,451	334,451	45.9	54.1	448,817	277,102	171,715
4年度	1.49	1.13	651,483	299,230	352,253	45.9	54.1	437,507	265,107	172,400
5年度	1.37	1.09	599,908	289,091	310,817	48.2	51.8	436,886	264,379	172,507
5年4月	1.32	1.08	51,148	24,668	26,480	48.2	51.8	38,743	22,864	15,879
5月	1.24	1.03	48,500	23,560	24,940	48.6	51.4	39,214	22,904	16,310
6月	1.28	1.05	48,967	23,554	25,413	48.1	51.9	38,313	22,455	15,858
7月	1.35	1.09	49,381	23,931	25,450	48.5	51.5	36,706	22,050	14,656
8月	1.36	1.07	49,172	23,704	25,468	48.2	51.8	36,200	22,188	14,012
9月	1.38	1.09	49,379	24,005	25,374	48.6	51.4	35,843	22,122	13,721
10月	1.39	1.09	50,749	24,532	26,217	48.3	51.7	36,564	22,534	14,030
11月	1.43	1.13	50,652	24,637	26,015	48.6	51.4	35,524	21,809	13,715
12月	1.48	1.15	49,487	23,760	25,727	48.0	52.0	33,453	20,596	12,857
6年1月	1.45	1.13	49,498	23,676	25,822	47.8	52.2	34,041	20,932	13,109
2月	1.45	1.14	51,603	24,583	27,020	47.6	52.4	35,476	21,627	13,849
3月	1.40	1.10	51,372	24,481	26,891	47.7	52.3	36,804	22,293	14,511
4月	1.26	1.03	48,759	23,642	25,117	48.5	51.5	38,560	22,916	15,644
5月	1.20	0.99	47,558	23,007	24,551	48.4	51.6	39,548	23,229	16,319
6月	1.23	1.02	47,076	22,846	24,230	48.5	51.5	38,337	22,406	15,931
7月	1.26	1.03	46,540	22,620	23,920	48.6	51.4	36,840	21,974	14,866
8月	1.29	1.05	46,062	22,684	23,378	49.2	50.8	35,702	21,579	14,123
9月	1.32	1.07	47,709	23,108	24,601	48.4	51.6	36,023	21,637	14,386
10月	1.34	1.08	48,549	23,457	25,092	48.3	51.7	36,360	21,733	14,627
11月	1.38	1.12	48,279	23,179	25,100	48.0	52.0	34,996	20,778	14,218
12月										
7年1月										
2月										
3月										

前年同月比(差・増減率)

5年4月	▲ 0.03	0.05	▲ 3.9	0.9	▲ 8.0	2.3	▲ 2.3	▲ 2.1	▲ 4.0	0.9
5月	▲ 0.07	0.02	▲ 7.4	▲ 1.6	▲ 12.3	2.9	▲ 2.9	▲ 2.1	▲ 3.3	▲ 0.5
6月	▲ 0.11	▲ 0.02	▲ 9.8	▲ 4.6	▲ 14.2	2.7	▲ 2.7	▲ 1.8	▲ 2.8	▲ 0.2
7月	▲ 0.11	▲ 0.02	▲ 8.5	▲ 4.2	▲ 12.2	2.2	▲ 2.2	▲ 0.9	▲ 1.9	0.8
8月	▲ 0.13	▲ 0.05	▲ 9.3	▲ 5.4	▲ 12.7	2.0	▲ 2.0	▲ 0.7	▲ 1.2	0.2
9月	▲ 0.08	▲ 0.04	▲ 6.7	▲ 5.0	▲ 8.2	0.8	▲ 0.8	▲ 0.9	▲ 0.7	▲ 1.3
10月	▲ 0.08	▲ 0.05	▲ 4.4	▲ 2.4	▲ 6.2	1.0	▲ 1.0	1.3	2.1	0.1
11月	▲ 0.13	▲ 0.07	▲ 6.9	▲ 2.8	▲ 10.4	2.0	▲ 2.0	1.9	2.9	0.5
12月	▲ 0.18	▲ 0.10	▲ 7.3	▲ 3.7	▲ 10.4	1.8	▲ 1.8	3.8	4.5	2.8
6年1月	▲ 0.22	▲ 0.10	▲ 9.9	▲ 4.0	▲ 14.7	2.9	▲ 2.9	3.7	4.0	3.3
2月	▲ 0.18	▲ 0.04	▲ 10.2	▲ 3.3	▲ 15.8	3.4	▲ 3.4	0.5	0.7	0.2
3月	▲ 0.11	▲ 0.03	▲ 10.2	▲ 4.5	▲ 14.8	2.9	▲ 2.9	▲ 3.0	▲ 1.7	▲ 4.8
4月	▲ 0.06	▲ 0.05	▲ 4.7	▲ 4.2	▲ 5.1	0.3	▲ 0.3	▲ 0.5	0.2	▲ 1.5
5月	▲ 0.04	▲ 0.04	▲ 1.9	▲ 2.3	▲ 1.6	▲ 0.2	0.2	0.9	1.4	0.1
6月	▲ 0.05	▲ 0.03	▲ 3.9	▲ 3.0	▲ 4.7	0.4	▲ 0.4	0.1	▲ 0.2	0.5
7月	▲ 0.09	▲ 0.06	▲ 5.8	▲ 5.5	▲ 6.0	0.1	▲ 0.1	0.4	▲ 0.3	1.4
8月	▲ 0.07	▲ 0.02	▲ 6.3	▲ 4.3	▲ 8.2	1.0	▲ 1.0	▲ 1.4	▲ 2.7	0.8
9月	▲ 0.06	▲ 0.02	▲ 3.4	▲ 3.7	▲ 3.0	▲ 0.2	0.2	0.5	▲ 2.2	4.8
10月	▲ 0.05	▲ 0.01	▲ 4.3	▲ 4.4	▲ 4.3	0.0	0.0	▲ 0.6	▲ 3.6	4.3
11月	▲ 0.05	▲ 0.01	▲ 4.7	▲ 5.9	▲ 3.5	▲ 0.6	0.6	▲ 1.5	▲ 4.7	3.7
12月										
7年1月										
2月										
3月										

(注)1. 正社員有効求人倍率＝正社員有効求人数／常用フルタイム有効求職者数。なお、常用フルタイム有効求職者にはフルタイムの派遣労働者や契約社員を希望する者も含まれるため、厳密な意味での正社員有効求人倍率より低い値となる。

2. 「パート、派遣、契約社員等」とは、パートタイム労働者、派遣労働者、臨時・季節労働者、契約社員、準社員、嘱託等の、正社員・正職員でない者である。

3. ▲は減少を表す。

第6表 雇用保険被保険者得喪及び受給状況

	雇用保険被保険資格取得・喪失状況						雇用保険受給状況				
	①資格 取得者数	前年比	②資格 喪失者数	前年比	③②のうち 事業主都合 離職者数	前年比	④受給 資格決定 件数	前年比	⑤受給者 実人員	前年比	
令和元年度	138,637 (11,553)	▲ 1.1	129,024 (10,752)	▲ 1.0	6,985 (582)	17.1	24,994 (2,082)	▲ 0.9	7,444	6.3	
令和2年度	131,336 (10,945)	▲ 5.3	122,760 (10,230)	▲ 4.9	7,292 (608)	4.4	28,484 (2,374)	14.0	9,184	23.4	
令和3年度	128,638 (10,720)	▲ 2.1	125,570 (10,464)	2.3	6,753 (563)	▲ 7.4	25,609 (2,134)	▲ 10.1	8,386	▲ 8.7	
令和4年度	136,106 (11,342)	5.8	132,741 (11,062)	5.7	5,716 (476)	▲ 15.4	25,501 (2,125)	▲ 0.4	7,744	▲ 7.7	
令和5年度	135,519 (11,293)	▲ 0.4	133,814 (11,151)	0.8	7,608 (634)	33.1	26,550 (2,213)	4.1	8,273	6.8	
令和5年	4月	13,680	▲ 15.9	22,590	▲ 0.5	1,430	32.5	2,637	▲ 1.3	6,960	3.7
	5月	23,869	18.2	12,069	9.7	533	31.3	3,281	9.1	8,086	8.3
	6月	13,055	▲ 10.9	10,319	4.4	426	25.7	2,292	3.4	8,524	6.1
	7月	10,554	▲ 2.8	10,390	1.8	729	109.5	2,018	5.6	9,051	9.4
	8月	9,501	4.2	9,789	▲ 2.5	524	35.4	2,114	▲ 0.3	9,447	6.0
	9月	9,480	1.5	9,623	0.1	539	30.2	2,024	2.5	8,850	5.4
	10月	10,163	▲ 3.2	12,134	2.3	996	97.6	2,437	18.5	8,895	9.5
	11月	9,703	1.4	8,676	▲ 3.0	443	0.0	1,996	2.8	8,587	7.8
	12月	8,237	6.4	7,969	▲ 0.8	394	3.1	1,583	5.2	7,993	7.6
令和6年	1月	8,897	4.1	11,437	5.2	595	24.0	2,065	15.0	8,035	9.0
	2月	9,182	0.9	9,231	0.6	425	1.9	2,097	▲ 4.2	7,562	6.9
	3月	9,198	▲ 10.1	9,587	▲ 7.9	574	11.0	2,006	▲ 5.0	7,290	1.8
	4月	15,563	13.8	24,326	7.7	1,419	▲ 0.8	2,647	0.4	7,486	7.6
	5月	21,023	▲ 11.9	11,613	▲ 3.8	573	7.5	3,426	4.4	8,245	2.0
	6月	11,689	▲ 10.5	9,055	▲ 12.2	429	0.7	2,079	▲ 9.3	8,362	▲ 1.9
	7月	10,869	3.0	11,286	8.6	740	1.5	2,263	12.1	9,471	4.6
	8月	8,404	▲ 11.5	9,302	▲ 5.0	478	▲ 8.8	2,043	▲ 3.4	9,371	▲ 0.8
	9月	8,881	▲ 6.3	9,252	▲ 3.9	354	▲ 34.3	1,924	▲ 4.9	8,983	1.5
	10月	10,688	5.2	12,061	▲ 0.6	660	▲ 33.7	2,517	3.3	8,827	▲ 0.8
	11月	8,591	▲ 11.5	8,109	▲ 6.5	343	▲ 22.6	1,873	▲ 6.2	8,082	▲ 5.9
令和7年	12月										
	1月										
	2月										
	3月										

(注)各年度の( )及び受給者実人員は月平均の数値。 ▲は減少を表す。

第7表 公共職業安定所別求職・求人・就職・充足状況(新規学卒者を除きパートタイムを含む)

令和6年11月

所別		項目	月間有効求職者数	新規求職申込件数	月間有効求人人数	新規求人人数	就職件数	充足数	有効求人倍率	新規求人倍率	就職率
県央	水戸	原数値	7,022	1,268	11,386	3,605	400	406	1.62	2.84	31.5
		前年同月比	▲ 6.0	▲ 8.6	▲ 6.0	▲ 7.8	▲ 9.3	▲ 16.3	0.00	0.02	▲ 0.2
	(笠間)	原数値	1,103	196	949	271	73	69	0.86	1.38	37.2
		前年同月比	▲ 0.9	▲ 22.8	▲ 10.9	▲ 35.2	2.8	▲ 1.4	▲ 0.10	▲ 0.27	9.3
	常陸大宮	原数値	1,438	298	1,657	687	89	84	1.15	2.31	29.9
		前年同月比	▲ 6.7	0.0	▲ 4.9	24.7	▲ 19.1	▲ 9.7	0.02	0.46	▲ 7.0
県央計		原数値	9,563	1,762	13,992	4,563	562	559	1.46	2.59	31.9
		前年同月比	▲ 5.6	▲ 9.1	▲ 6.2	▲ 6.5	▲ 9.6	▲ 13.7	▲ 0.01	0.07	▲ 0.2
県北	日立	原数値	2,222	385	2,876	919	131	115	1.29	2.39	34.0
		前年同月比	3.7	▲ 14.8	2.8	1.7	2.3	▲ 10.9	▲ 0.02	0.39	5.7
	高萩	原数値	1,244	245	943	337	93	77	0.76	1.38	38.0
		前年同月比	4.5	▲ 2.4	▲ 10.6	▲ 11.5	9.4	35.1	▲ 0.13	▲ 0.14	4.1
県北計		原数値	3,466	630	3,819	1,256	224	192	1.10	1.99	35.6
		前年同月比	4.0	▲ 10.4	▲ 0.9	▲ 2.3	5.2	3.2	▲ 0.06	0.16	5.3
県南	土浦	原数値	5,738	949	11,447	4,091	219	258	1.99	4.31	23.1
		前年同月比	▲ 3.9	▲ 12.3	▲ 2.6	1.6	▲ 22.6	▲ 14.9	0.02	0.59	▲ 3.1
	常総	原数値	2,316	382	3,022	1,003	115	97	1.30	2.63	30.1
		前年同月比	▲ 0.8	▲ 13.4	▲ 5.7	▲ 13.4	▲ 7.3	9.0	▲ 0.07	0.00	2.0
	石岡	原数値	1,495	292	2,159	698	86	76	1.44	2.39	29.5
		前年同月比	1.0	▲ 5.8	1.5	▲ 14.4	▲ 15.7	▲ 9.5	0.00	▲ 0.24	▲ 3.5
龍ヶ崎	原数値	3,867	695	3,293	1,019	150	98	0.85	1.47	21.6	
	前年同月比	0.9	4.5	▲ 1.2	▲ 12.0	▲ 2.0	▲ 26.3	▲ 0.02	▲ 0.27	▲ 1.4	
県南計		原数値	13,416	2,318	19,921	6,811	570	529	1.48	2.94	24.6
		前年同月比	▲ 1.5	▲ 7.2	▲ 2.5	▲ 4.8	▲ 13.9	▲ 13.1	▲ 0.02	0.07	▲ 1.9
県西	筑西	原数値	2,464	398	3,178	1,081	130	129	1.29	2.72	32.7
		前年同月比	8.4	5.0	▲ 6.4	9.1	▲ 6.5	▲ 6.5	▲ 0.20	0.11	▲ 4.0
	(下妻)	原数値	1,125	222	935	300	66	48	0.83	1.35	29.7
		前年同月比	13.0	▲ 2.2	▲ 18.8	▲ 9.1	8.2	41.2	▲ 0.33	▲ 0.10	2.9
古河	原数値	2,252	442	3,174	1,061	134	112	1.41	2.40	30.3	
	前年同月比	▲ 3.4	▲ 13.8	▲ 5.4	▲ 8.3	0.8	▲ 10.4	▲ 0.03	0.14	4.4	
県西計		原数値	5,841	1,062	7,287	2,442	330	289	1.25	2.30	31.1
		前年同月比	4.3	▲ 5.1	▲ 7.8	▲ 1.5	▲ 0.9	▲ 2.7	▲ 0.16	0.09	1.3
鹿行	常陸鹿嶋	原数値	2,710	494	3,260	984	141	125	1.20	1.99	28.5
		前年同月比	▲ 4.8	▲ 13.6	▲ 8.3	▲ 11.8	▲ 20.8	▲ 22.4	▲ 0.05	0.04	▲ 2.6
鹿行計		原数値	2,710	494	3,260	984	141	125	1.20	1.99	28.5
		前年同月比	▲ 4.8	▲ 13.6	▲ 8.3	▲ 11.8	▲ 20.8	▲ 22.4	▲ 0.05	0.04	▲ 2.6
合計		原数値	34,996	6,266	48,279	16,056	1,827	1,694	1.38	2.56	29.2
		前年同月比	▲ 1.5	▲ 8.3	▲ 4.7	▲ 5.1	▲ 9.0	▲ 10.9	▲ 0.05	0.08	▲ 0.2

地域別	項目	月間有効求職者数	新規求職申込件数	月間有効求人人数	新規求人人数	就職件数	充足数	有効求人倍率	新規求人倍率	就職率
県央	前年同月比	▲ 5.6	▲ 9.1	▲ 6.2	▲ 6.5	▲ 9.6	▲ 13.7	▲ 0.01	0.07	▲ 0.2
	前月比	▲ 3.7	▲ 22.4	▲ 2.8	▲ 7.8	▲ 14.2	▲ 14.1	0.01	0.41	3.1
県北	前年同月比	4.0	▲ 10.4	▲ 0.9	▲ 2.3	5.2	3.2	▲ 0.06	0.16	5.3
	前月比	▲ 3.7	▲ 23.3	▲ 2.8	▲ 17.0	▲ 5.1	▲ 8.1	0.01	0.15	6.8
県南	前年同月比	▲ 1.5	▲ 7.2	▲ 2.5	▲ 4.8	▲ 13.9	▲ 13.1	▲ 0.02	0.07	▲ 1.9
	前月比	▲ 3.9	▲ 21.4	1.1	▲ 8.1	▲ 17.3	▲ 20.1	0.07	0.43	1.2
県西	前年同月比	4.3	▲ 5.1	▲ 7.8	▲ 1.5	▲ 0.9	▲ 2.7	▲ 0.16	0.09	1.3
	前月比	▲ 3.8	▲ 19.5	1.1	10.8	▲ 6.0	1.0	0.06	0.63	4.5
鹿行	前年同月比	▲ 4.8	▲ 13.6	▲ 8.3	▲ 11.8	▲ 20.8	▲ 22.4	▲ 0.05	0.04	▲ 2.6
	前月比	▲ 3.3	▲ 21.7	▲ 1.9	▲ 15.2	▲ 23.8	▲ 21.9	0.01	0.15	▲ 0.8
合計	前年同月比	▲ 1.5	▲ 8.3	▲ 4.7	▲ 5.1	▲ 9.0	▲ 10.9	▲ 0.05	0.08	▲ 0.2
	前月比	▲ 3.8	▲ 21.6	▲ 0.6	▲ 6.9	▲ 13.7	▲ 13.9	0.04	0.40	2.7

(注)1. ( )は出張所。▲は減少を表す。求人倍率は前年同月及び前月との差。

2. ハローワークインターネットサービスの機能拡充に伴う令和3年9月以降の数値の取扱いについては、4頁の注3を参照。

一般職業紹介状況一覧表(令和6年11月分)

＜ 茨 城 県 ＞

＜季節調整値＞		11月	前月比(P)	当県の位置
1	有効求人倍率(倍)	1.32	▲ 0.02	全国16番目
2	新規求人倍率(倍)	2.16	0.15	全国20番目

＜新規＞		11月	前月比(%・P)	前年比(%・P)	備考
3	新規求職(件)	6,266	▲ 21.6	▲ 8.3	前年比4か月連続の減少
4	新規求人(人)	16,056	▲ 6.9	▲ 5.1	前年比7か月連続の減少
5	求人倍率(倍)	2.56	0.40	0.08	—

＜有効＞		11月	前月比(%・P)	前年比(%・P)	備考
6	有効求職(人)	34,996	▲ 3.8	▲ 1.5	前年比2か月連続の減少
7	有効求人(人)	48,279	▲ 0.6	▲ 4.7	前年比20か月連続の減少
8	求人倍率(倍)	1.38	0.04	▲ 0.05	—

＜雇用保険＞		11月	前月比(%)	前年比(%)	備考
9	受給資格決定件数(件)	1,873	▲ 25.6	▲ 6.2	前年比2か月ぶりの減少
10	受給者実人員(人)	8,092	▲ 8.3	▲ 5.8	前年比2か月連続の減少

注:( )は単位

産業別新規求人状況			
主な産業	11月	前月比(%)	前年比(%)
全産業	16,056	▲ 6.9	▲ 5.1
建設業	1,193	▲ 3.8	▲ 14.5
製造業	1,831	▲ 19.9	▲ 23.4
情報通信業	335	35.1	30.4
運輸業, 郵便業	901	▲ 14.2	▲ 7.7
卸売業, 小売業	1,176	▲ 11.4	▲ 26.2
学術研究, 専門・技術サービス業	579	24.0	3.8
宿泊業, 飲食サービス業	755	48.0	13.4
生活関連サービス業, 娯楽業	812	70.6	20.3
教育, 学習支援業	208	▲ 21.2	14.3
医療, 福祉	4,448	▲ 15.6	1.7
サービス業	2,349	▲ 22.5	▲ 6.7

＜ 全 国 ＞

＜季節調整値＞		11月	前月比(P)
11	有効求人倍率(倍)	1.25	0.00
12	新規求人倍率(倍)	2.25	0.01

＜新規＞		11月	前月比(%・P)	前年比(%・P)
13	新規求職(件)	313,183	▲ 17.0	▲ 4.0
14	新規求人(人)	802,467	▲ 12.7	▲ 2.6
15	求人倍率(倍)	2.56	0.13	0.04

＜有効＞		11月	前月比(%・P)	前年比(%・P)
16	有効求職(人)	1,873,426	▲ 2.6	▲ 0.0
17	有効求人(人)	2,429,222	▲ 0.4	▲ 2.1
18	求人倍率(倍)	1.30	0.03	▲ 0.02

＜雇用保険＞		11月	前月比(%)	前年比(%)
19	受給資格決定件数(件)	95,386	▲ 21.3	▲ 4.5
20	受給者実人員(人)	414,249	▲ 7.9	▲ 2.7

産業別新規求人状況			
主な産業	11月	前月比(%)	前年比(%)
全産業	802,467	▲ 12.7	▲ 2.6
建設業	65,329	▲ 14.9	▲ 4.4
製造業	72,644	▲ 15.9	▲ 5.9
情報通信業	20,896	▲ 14.8	▲ 5.0
運輸業, 郵便業	45,577	▲ 15.5	2.0
卸売業, 小売業	102,674	▲ 9.4	0.9
学術研究, 専門・技術サービス業	21,105	▲ 16.7	▲ 2.7
宿泊業, 飲食サービス業	58,602	▲ 23.6	▲ 12.2
生活関連サービス業, 娯楽業	25,761	▲ 11.2	▲ 2.7
教育, 学習支援業	12,640	▲ 5.3	▲ 6.4
医療, 福祉	213,363	▲ 10.7	0.4
サービス業	109,614	▲ 14.0	▲ 2.4

(注)1. 資料出所: 厚生労働省「職業安定業務統計」・「雇用保険業務統計」

2. ハローワークインターネットサービスの機能拡充に伴う令和3年9月以降の数値の取扱いについては、4頁の注3を参照。

【別添資料2】季節調整済有効求人倍率(新規学卒者を除きパートタイムを含む)

西暦	和暦	1月	2月	3月	4月	5月	6月	7月	8月	9月	10月	11月	12月	年計	年度計	備 考
1963	S38	0.71	0.74	0.77	0.90	0.89	0.98	1.07	1.26	1.20	1.28	1.16	1.34	1.02	1.19	オリンピック景気(S37年11月～39年10月)
1964	39	1.27	1.51	1.45	1.46	1.52	1.55	1.52	1.41	1.28	1.33	1.47	1.54	1.44	1.43	
1965	40	1.46	1.37	1.27	1.11	1.17	1.10	1.04	0.93	0.96	0.93	0.83	0.80	1.08	0.95	
1966	41	0.85	0.83	0.93	0.99	1.00	1.03	1.15	1.28	1.36	1.43	1.39	1.43	1.14	1.32	いざなぎ景気(S40年11月～45年7月)
1967	42	1.52	1.64	1.67	1.76	1.75	1.88	1.98	1.84	1.70	1.80	1.79	1.95	1.77	1.84	
1968	43	1.84	1.91	1.91	1.71	1.85	1.80	1.90	1.93	1.85	1.83	1.72	1.83	1.84	1.84	
1969	44	1.86	1.86	1.97	2.18	2.12	2.26	2.35	2.32	2.38	2.45	2.46	2.73	2.24	2.37	
1970	45	2.57	2.44	2.17	2.24	2.41	2.55	2.04	1.97	2.14	2.19	2.15	2.08	2.24	2.11	
1971	46	1.91	1.86	1.89	1.81	1.79	1.71	1.74	1.60	1.41	1.45	1.37	1.28	1.63	1.49	列島改造景気(S47年1月～48年11月) 第1次オイルショック(S48年11月)
1972	47	1.28	1.34	1.35	1.45	1.46	1.49	1.51	1.67	1.88	2.03	2.24	2.51	1.66	2.08	
1973	48	2.98	2.94	3.12	3.07	3.11	3.31	3.38	3.38	3.43	3.16	3.30	2.99	3.18	3.11	
1974	49	2.90	2.68	2.73	2.52	2.48	2.05	1.82	1.49	1.51	1.46	1.29	1.18	1.95	1.46	
1975	50	0.96	0.93	0.88	0.75	0.73	0.74	0.76	0.78	0.76	0.81	0.80	0.80	0.81	0.81	
1976	51	0.87	0.95	1.01	1.02	1.07	1.09	1.14	1.09	1.10	1.06	1.04	1.04	1.04	1.07	第2次オイルショック(S55年2月)
1977	52	1.07	1.05	1.04	1.03	0.99	0.92	0.92	0.88	0.93	0.88	0.84	0.85	0.95	0.89	
1978	53	0.83	0.80	0.82	0.86	0.89	0.92	0.91	0.97	0.98	0.95	0.98	1.01	0.91	0.96	
1979	54	1.05	1.03	1.04	1.09	1.14	1.18	1.27	1.23	1.27	1.30	1.30	1.25	1.18	1.24	
1980	55	1.23	1.25	1.30	1.22	1.28	1.18	1.07	1.02	1.05	1.12	1.02	1.03	1.14	1.07	
1981	56	0.98	0.96	0.94	0.96	0.99	1.01	1.12	1.05	1.03	1.01	1.02	1.01	1.01	1.01	
1982	57	1.03	0.99	0.97	0.91	0.89	0.92	0.91	0.89	0.88	0.89	0.88	0.90	0.92	0.89	
1983	58	0.89	0.88	0.83	0.87	0.85	0.83	0.88	0.92	0.97	0.96	0.97	0.97	0.90	0.94	
1984	59	0.98	1.02	1.05	1.06	1.06	1.05	1.06	1.08	1.11	1.10	1.06	1.10	1.06	1.09	
1985	60	1.14	1.17	1.13	1.14	1.14	1.15	1.05	1.06	1.04	1.04	1.00	0.98	1.09	1.03	
1986	61	0.96	0.94	0.91	0.91	0.85	0.82	0.80	0.83	0.84	0.84	0.85	0.88	0.87	0.86	円高不況(S60年7月～61年11月)
1987	62	0.89	0.91	0.93	0.90	0.92	0.95	1.02	1.07	1.11	1.20	1.21	1.27	1.03	1.13	
1988	63	1.31	1.31	1.35	1.44	1.52	1.57	1.57	1.54	1.58	1.61	1.62	1.60	1.50	1.58	ブラザ合意(S60年9月) バブル景気(S61年12月～H3年2月)
1989	H元	1.63	1.64	1.66	1.70	1.77	1.77	1.78	1.86	1.80	1.83	1.89	1.93	1.77	1.86	
1990	2	1.96	2.05	2.05	2.09	2.09	2.15	2.19	2.17	2.14	2.15	2.21	2.20	2.12	2.16	バブル崩壊(H3年2月)
1991	3	2.21	2.19	2.20	2.20	2.17	2.22	2.17	2.12	2.00	2.00	1.94	1.95	2.11	2.00	
1992	4	1.87	1.76	1.70	1.62	1.59	1.53	1.48	1.45	1.40	1.37	1.31	1.25	1.52	1.36	第1次平成不況(H5年10月)
1993	5	1.20	1.14	1.10	1.04	1.00	0.95	0.93	0.87	0.85	0.81	0.78	0.75	0.94	0.84	
1994	6	0.74	0.72	0.74	0.74	0.74	0.74	0.72	0.71	0.72	0.69	0.66	0.65	0.71	0.70	
1995	7	0.68	0.69	0.72	0.70	0.69	0.68	0.66	0.67	0.68	0.70	0.69	0.74	0.69	0.70	
1996	8	0.72	0.72	0.71	0.72	0.73	0.73	0.74	0.75	0.76	0.79	0.81	0.80	0.75	0.78	
1997	9	0.82	0.83	0.84	0.82	0.81	0.87	0.85	0.83	0.80	0.80	0.78	0.75	0.82	0.78	震災景気、さざ波景気(H9年5月)
1998	10	0.71	0.68	0.67	0.67	0.65	0.64	0.62	0.61	0.60	0.58	0.57	0.57	0.63	0.60	
1999	11	0.56	0.54	0.55	0.52	0.52	0.51	0.53	0.53	0.53	0.53	0.54	0.56	0.53	0.54	第2次平成不況、デフレ不況(H11年1月)
2000	12	0.56	0.58	0.59	0.61	0.62	0.64	0.64	0.67	0.70	0.72	0.72	0.73	0.65	0.68	
2001	13	0.72	0.72	0.70	0.69	0.68	0.67	0.66	0.63	0.59	0.56	0.52	0.51	0.63	0.58	IT景気(H12年11月)
2002	14	0.50	0.50	0.52	0.51	0.51	0.51	0.51	0.51	0.51	0.52	0.53	0.54	0.52	0.52	
2003	15	0.55	0.55	0.54	0.56	0.56	0.58	0.59	0.61	0.63	0.65	0.67	0.70	0.60	0.64	
2004	16	0.71	0.72	0.72	0.72	0.71	0.74	0.76	0.81	0.83	0.85	0.87	0.87	0.77	0.81	
2005	17	0.86	0.87	0.89	0.91	0.88	0.86	0.86	0.86	0.85	0.87	0.85	0.87	0.87	0.88	
2006	18	0.90	0.90	0.92	0.91	0.91	0.93	0.94	0.94	0.95	0.95	0.97	0.99	0.94	0.96	第3次平成不況、IT不況(H14年1月)
2007	19	0.99	0.99	0.99	1.03	1.04	1.03	1.00	0.98	0.98	0.92	0.93	0.92	0.98	0.97	
2008	20	0.93	0.92	0.94	0.95	0.96	0.92	0.91	0.88	0.84	0.79	0.75	0.71	0.87	0.76	
2009	21	0.61	0.54	0.49	0.46	0.43	0.40	0.39	0.38	0.38	0.39	0.38	0.38	0.43	0.40	
2010	22	0.40	0.41	0.44	0.44	0.45	0.47	0.48	0.50	0.52	0.53	0.55	0.56	0.48	0.52	
2011	23	0.58	0.60	0.60	0.61	0.61	0.62	0.64	0.67	0.68	0.72	0.74	0.74	0.65	0.69	
2012	24	0.74	0.76	0.77	0.80	0.82	0.82	0.82	0.81	0.81	0.79	0.79	0.78	0.79	0.80	
2013	25	0.78	0.79	0.79	0.77	0.77	0.78	0.80	0.83	0.85	0.87	0.90	0.93	0.82	0.87	
2014	26	0.95	0.98	1.01	1.04	1.05	1.05	1.05	1.07	1.08	1.09	1.10	1.12	1.05	1.08	
2015	27	1.10	1.10	1.11	1.12	1.10	1.12	1.14	1.16	1.16	1.17	1.16	1.17	1.13	1.16	
2016	28	1.20	1.19	1.21	1.21	1.22	1.26	1.26	1.27	1.28	1.29	1.29	1.29	1.24	1.28	熊本地震(H28年4月)
2017	29	1.33	1.34	1.37	1.41	1.45	1.46	1.47	1.49	1.49	1.51	1.51	1.54	1.45	1.50	
2018	30	1.55	1.55	1.61	1.61	1.61	1.60	1.61	1.61	1.65	1.62	1.60	1.63	1.60	1.62	台風19号(R元年10月)
2019	R元	1.63	1.63	1.62	1.59	1.63	1.64	1.61	1.63	1.60	1.63	1.61	1.61	1.62	1.58	
2020	2	1.55	1.50	1.47	1.40	1.38	1.31	1.25	1.20	1.20	1.21	1.22	1.23	1.33	1.27	
2021	3	1.26	1.29	1.30	1.32	1.33	1.40	1.39	1.39	1.36	1.36	1.37	1.36	1.35	1.38	新型コロナウイルス感染症拡大(R2年4月～)
2022	4	1.38	1.41	1.43	1.46	1.48	1.52	1.51	1.51	1.48	1.48	1.50	1.51	1.47	1.49	
2023	5	1.49	1.49	1.45	1.43	1.41	1.40	1.39	1.38	1.39	1.39	1.36	1.34	1.41	1.37	
2024	6	1.31	1.33	1.35	1.38	1.36	1.34	1.31	1.31	1.34	1.34	1.32				

(注)1. 季節調整法はセンサス局法Ⅱ(X-12-ARIMA)による。なお、令和5年12月以前の数値は、令和6年1月分公表時に新季節指数により改訂されている。  
 2. 令和6年1月分公表時に新季節指数により改訂となった有効求人倍率は下線で示している。  
 3. 令和3年9月分からは、ハローワーク利用登録者及びオンライン登録者による件数を用いて算出している。  
 4. 年計及び年度計は実数値。

## 令和6年11月分 都道府県別有効求人倍率(季節調整値)

都道府県	有効求人倍率	対前月差
北海道	0.97	▲ 0.01
青森	1.09	0.00
岩手	1.15	▲ 0.03
宮城	1.24	0.02
秋田	1.26	0.02
山形	1.40	0.03
福島	1.25	0.00
茨城	1.32	▲ 0.02
栃木	1.16	0.01
群馬	1.35	0.02
埼玉	1.06	0.04
千葉	1.02	0.00
東京	1.76	▲ 0.01
神奈川	0.90	▲ 0.01
新潟	1.48	0.00
富山	1.38	0.01
石川	1.57	▲ 0.02
福井	1.75	▲ 0.02
山梨	1.28	▲ 0.01
長野	1.28	▲ 0.03
岐阜	1.54	0.00
静岡	1.10	▲ 0.02
愛知	1.28	0.03
三重	1.13	▲ 0.02
滋賀	1.01	▲ 0.02
京都	1.25	0.02
大阪	1.23	0.02
兵庫	1.00	▲ 0.02
奈良	1.17	0.00
和歌山	1.11	0.01
鳥取	1.29	0.01
島根	1.43	0.00
岡山	1.41	▲ 0.02
広島	1.41	▲ 0.03
山口	1.42	▲ 0.05
徳島	1.13	0.01
香川	1.45	▲ 0.03
愛媛	1.38	0.02
高知	1.12	0.00
福岡	1.20	0.00
佐賀	1.29	▲ 0.02
長崎	1.19	▲ 0.01
熊本	1.24	▲ 0.01
大分	1.37	▲ 0.01
宮崎	1.31	▲ 0.01
鹿児島	1.12	0.01
沖縄	1.00	▲ 0.01

順位	都道府県	有効求人倍率
1	東京	1.76
2	福井	1.75
3	石川	1.57
4	岐阜	1.54
5	新潟	1.48
6	香川	1.45
7	島根	1.43
8	山口	1.42
9	岡山	1.41
9	広島	1.41
11	山形	1.40
12	富山	1.38
12	愛媛	1.38
14	大分	1.37
15	群馬	1.35
16	茨城	1.32
17	宮崎	1.31
18	鳥取	1.29
18	佐賀	1.29
20	山梨	1.28
20	長野	1.28
20	愛知	1.28
23	秋田	1.26
24	福島	1.25
24	京都	1.25
26	宮城	1.24
26	熊本	1.24
28	大阪	1.23
29	福岡	1.20
30	長崎	1.19
31	奈良	1.17
32	栃木	1.16
33	岩手	1.15
34	三重	1.13
34	徳島	1.13
36	高知	1.12
36	鹿児島	1.12
38	和歌山	1.11
39	静岡	1.10
40	青森	1.09
41	埼玉	1.06
42	千葉	1.02
43	滋賀	1.01
44	兵庫	1.00
44	沖縄	1.00
46	北海道	0.97
47	神奈川	0.90

地域別	有効求人倍率	対前月差
北海道	0.97	-0.01
東北	1.23	0.01
南関東	1.32	0.00
北関東・甲信	1.28	0.00
北陸	1.52	0.00
東海	1.25	0.01
近畿	1.15	0.00
中国	1.40	-0.03
四国	1.29	0.00
九州	1.20	0.00