

# 雇用ニュース

2002年8月



—どろんこ大好き— (ひたちなか市) いばらき自然環境フォトコンテスト佳作 撮影者 平野 隆一さん

**「人材の募集・確保は  
ハローワークが応援します!!」**

## — おもな内容 —

- 県内の雇用情勢 ..... 2
- 9月は「障害者雇用促進月間」です ..... 3
- 「大好きいばらき就職面接会」を4会場で開催 ..... 4
- 「障害者の雇用の促進等に関する法律」の一部が改正されました ..... 6
- 茨城県雇用関係主要指標 ..... 8

**茨城労働局職業安定部**

ホームページアドレス <http://www.ibarakiroudoukyoku.jp/>

# 月間有効求職者数は高水準で推移（前年同月比15.3%増）

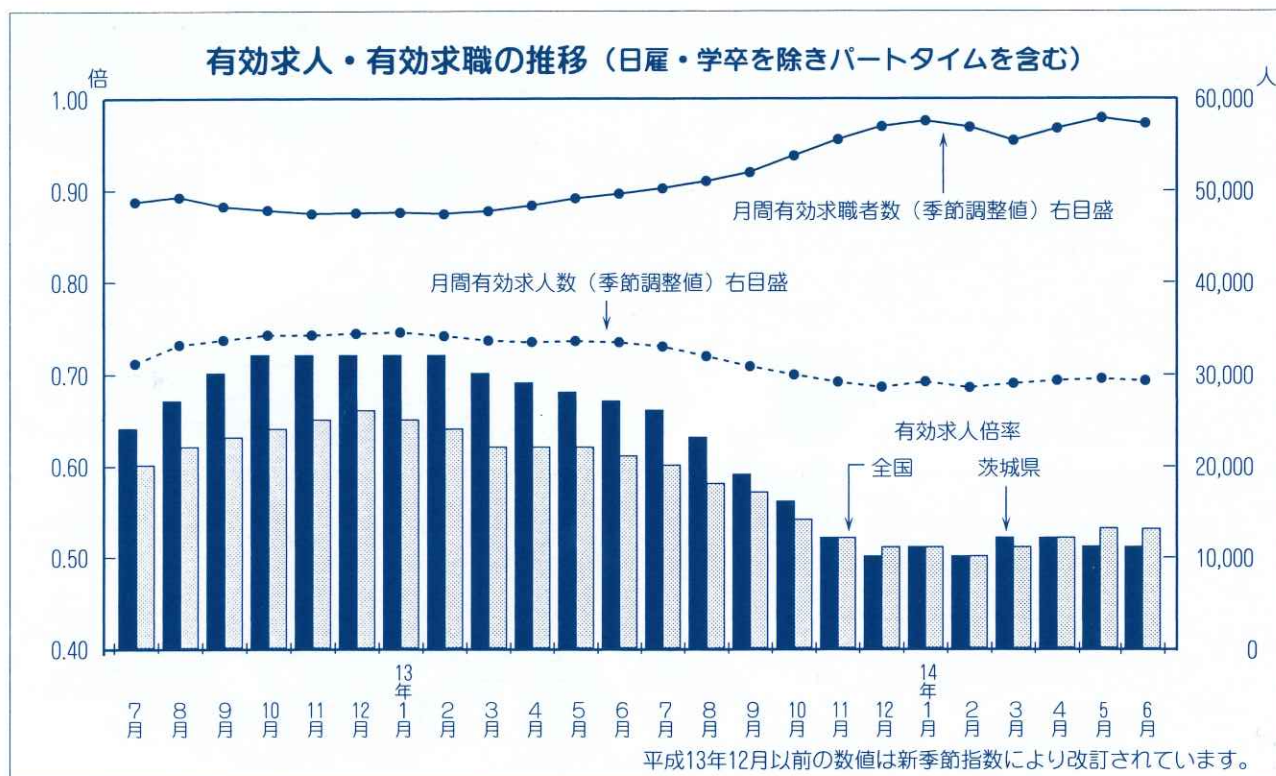
機械工業の求人は前年同月比2か月連続で増加

## 1 概況

6月の雇用失業情勢をみると、新規求人数は前年同月比で11か月連続の減少（6月12.5%減）となりました。製造業の求人は再び2桁の減少（前年同月比）となりましたが、うち機械工業においては同2か月連続して増加しております。

新規求職者数は、非自発的離職者及び在職求職者の増加を反映して、15か月連続（前年同月比）の増加（6月11.0%増）となりました。

有効求人数は前年同月比12.7%減の27,652人となり、有効求職者数は同15.3%増加し61,241人となりました。求職者1人当たりの求人数を示す有効求人倍率は前月と同水準の0.51倍（季節調整値）となりました。そうした中で、就職件数は3,511件となり前年同月比では5.6%増加、9か月連続の増加となりました。雇用保険受給者実人員は、前年同月との比較では19.4%増加し、23,400人となりました。



## 2 新規求人の動き

新規求人数は10,740人となり、前年同月との比較では12.5%減少、11か月連続して減少しました。

産業別にみると、主要な産業のすべてで減少（建設業（前年同月比10.1%減）、製造業（同12.1%減）、運輸・通信業（同9.2%減）、卸・小売業（同22.7%減）、サービス業（同6.7%減））しており、産業計では同12.5%の減少となりました。製造業では15か月連続の減少（前年同月比）、建設業では7か月連続の減少（同）となります。

## 4 失業の動き

失業の動きを雇用保険業務でみると、受給資格決定件数は4,137人で前年同月に比較し17.4%増加しました。新規求職者数に占める割合は31.1%で前年同月（29.4%）より1.7ポイント高くなっております。

被保険者資格喪失者のうち事業主都合離職者の割合は24.8%を占めるとともに、前年同月に比較し57.1%増加しております。

雇用保険受給者実人員は、前年同月に比較し12か月連続して増加、23,400人となり、引き続き高水準で推移しております。

## 3 新規求職の動き

新規求職者数は13,285人で前年同月との比較では15か月連続の増加（6月11.0%増）となりました。

雇用形態別の割合は、一般88.2%、パートタイム11.8%となっており、性別の割合は男性56.4%、女性43.6%となっております。

また、45歳以上の中高年齢者の占める割合は32.8%で前月（5月30.8%）より2.0ポイント高くなっております。

# 9月は障害者雇用促進月間です！

## “ 障害者 自立へ人の和 雇用の輪 ”

障害者の雇用を促進するためには、障害者の職業自立への自覚と努力が望まれると同時に、事業主の皆さんの理解と協力が不可欠であります。

このため9月1日から9月30日までを「障害者雇用促進月間」と定め、関係機関をあげて障害者の雇用に関する理解を一層深めるため、次のような障害者雇用促進運動を展開します。

### ◻ 広報活動

- ◆報道機関等を通じ「障害者雇用促進月間」の広報
- ◆障害者雇用促進キャンペーンの実施
  - ・9月2日朝 水戸駅・土浦駅頭にてリーフレットの配布
  - ・電光掲示板、バス車内ポスター等による広報
- ◆事業主に対する広報
  - ・改正障害者雇用促進法の周知

### ◻ “ 障害者雇用促進の集い ” の開催

- ◆日時 平成14年9月17日（火）午後1時～
- ◆場所 「ホテルレイクビュー水戸」
- ◆内容
  - ◇障害者雇用優良事業所 厚生労働大臣・
  - 優秀勤労障害者 茨城県知事・
  - 障害者職場適応優良指 茨城県雇用開発協会会長
  - 導員 各賞の表彰
  - ◇雇用促進シンポジウムの開催
  - ◇障害のある方が作成した作品の展示即売

### ◻ 障害者就職面接会の開催

障害者の就職機会の拡大を図るため、事業主のみなさんと就職希望者が一堂に会した就職面接会を開催いたします。

日程等は、茨城労働局ホームページ <http://www.ibarakiroudoukyoku.go.jp/> の職業安定部の情報をごらんいただくか、ハローワークにお問い合わせください。



■ 共 催 厚生労働省茨城労働局・ハローワーク・茨城県・（社）茨城県雇用開発協会

※ 月間内容のお問い合わせは、茨城労働局職業対策課又は最寄りのハローワークへどうぞ。

職業対策課電話番号 029-224-6219

# 「大好きいばらき就職面接会」を4会場で開催

局・県・県内ハローワークが連携して

景気の低迷が長引くなか、雇用失業情勢は依然として厳しい状況で推移しており、本年3月新規大学卒業者の就職内定状況をみると、求人数は前年水準を上回っているものの、連続して前年同期の水準を割り込んでおります。

茨城労働局及び茨城県においては、6月21日に県内経済4団体に対して、雇用枠拡大の要請をするなど、引き続き求人確保に努めております。

このような中で、茨城県・茨城労働局・県内ハローワークは、来年3月卒業予定の大学・短大・専修学校等の学生及び卒業後1～2年の未就職者を対象に、東京都内及び県内3会場において「大好きいばらき就職面接会」を開催しました。

## 6月25日開催・水戸会場 (サンシャイン常陽)

- ・参加企業 109社
- ・参加者数 857人
  - 大学 466人
  - 短大 123人
  - 専修 268人



(水戸会場・開会の様子)

各会場とも、「真剣な表情で採用担当者の説明に聞き入る者」、「配布された求人票を繰り返し確認する者」「東京会場・県内会場の両方に参加する者」など緊張と熱気に包まれての開催となりました。

## 6月28日開催・下館会場 (三の丸ホテル・ダイヤモンドホール)

- ・参加企業 46社
- ・参加者数 190人
  - 大学 105人
  - 短大 24人
  - 専修 61人



(下館会場・面接の様子)

延べ参加企業数は、294社（前年同時期に開催した企業数に比較して13.5%増加）、延べ参加者数は1,852人（同9.3%増加）と大幅に増加しました。

### 7月3日開催・東京会場 (中野サンプラザ)

- ・参加企業 53社
- ・参加者数 103人
  - 大学 75人
  - 短大 13人
  - 専修 15人



(東京会場・受付の様子)

### 7月5日開催・つくば会場 (グランド東雲)

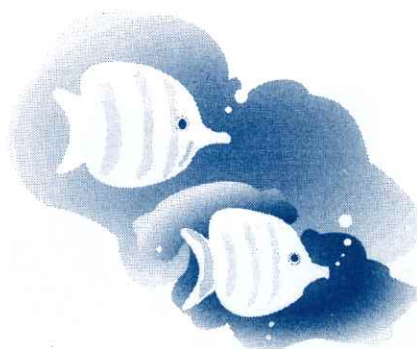
- ・参加企業 86社
- ・参加者数 702人
  - 大学 370人
  - 短大 103人
  - 専修 229人



(つくば会場・求人票閲覧の様子)

平成15年3月新規大学卒業者を対象とした求人受付は、3月1日から開始しており、本年6月末現在、前年同期に比べ増加（新規大学卒業予定者を対象とした県内八口一ワーク受理分）しておりますが、今後の景気動向とともに予断を許さない状況にあります。

事業主の皆さまの積極的な雇用枠の拡大にご理解・ご協力を重ねてお願いいたします。



「障害者の雇用の促進等に関する法律」の一部が改正されましたので、その概要をお知らせします。新しい制度も創設されました。

お問い合わせは最寄りのハローワークまたは掲載の連絡先へどうぞ。

## 1 障害者雇用率算定方式の見直し

### (1) 企業グループによる雇用率の算定

① 障害者雇用のために設けた特例子会社を保有する企業が、関係する子会社も含めて障害者雇用を進める場合に、企業グループでの雇用率算定を可能とする。

#### 改正前

- ・障害者雇用率による義務は、個々の事業主ごとに課せられるのが原則。
- ・特例として、事業主が障害者の雇用に特別の配慮をした子会社（特例子会社）を設立した場合、一定の要件の下に、子会社の労働者も親会社の労働者と合わせて、実雇用率を算定することを可能とする。

(参考)

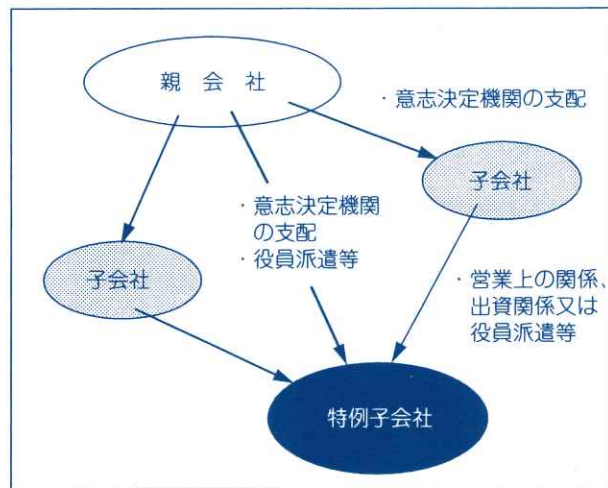
- 親会社に係る要件  
子会社の総株主の議決権の2分の1を越える数の議決権を有すること。
- 子会社に係る要件
  - 親会社からの役員派遣、従業員出張等、親会社との人的関係が緊密であること。
  - 雇用される障害者が5人以上で、かつ、全従業員に占める割合が20%以上であること。



(注) ・特例子会社は、現在117社。約3,000人の障害者を雇用。(平成14年6月1日現在)  
・特例子会社を持つ企業の実雇用率は1.91% (全体の平均は1.49%)  
(平成13年6月1日現在)

#### 改正後(平成14年10月1日以降)

- ・特例子会社を持つ親会社については、関係する子会社を含め、企業グループでの雇用率算定を可能とする。



### ② 国・地方公共団体の機関における雇用率のグループ適用について

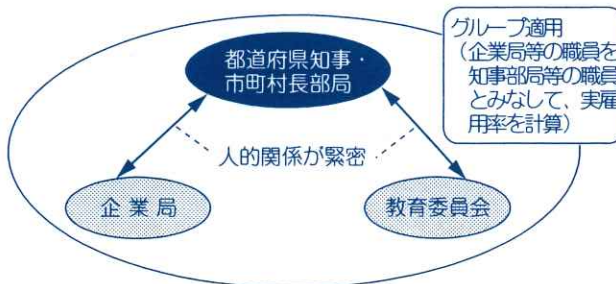
#### 改正前

障害者雇用率制度は、一定数の障害者の雇用を義務付けるものであり、国・地方公共団体の機関においては、職員の任命権を有する者ごとに雇用を義務付けている。



#### 改正後(平成14年10月1日以降)

本省、都道府県の知事部局等の機関（以下「本省等」という。）と実態として人的関係が緊密であると認められる他の機関（外局、企業局・教育委員会等）について、一定の要件の下で、本省等に合算して障害者雇用率を算定することを可能とし、国・地方公共団体の障害者雇用への取組を促すこととする。



## (2) 除外率制度の見直し

### ① 現行の制度

#### (イ) 障害者雇用率制度

社会連帯の理念に基づき、障害者の雇用の場を確保するため、常用労働者の数に対する一定割合（障害者雇用率）の数の身体障害者又は知的障害者を雇用する義務を、事業主に課す制度。

（参考1） 現行の障害者の法定雇用率

〈民間企業〉

一般の民間企業 1.8% 特殊法人 2.1%

〈国及び地方公共団体〉

国、地方公共団体 2.1% 都道府県等の教育委員会 2.0%

#### (ロ) 企業の除外率

雇用義務数を算出する際に、障害者が就業することが困難とされる職種の労働者が相当の割合を占める業種の事業所については、業種ごとに定めた割合（除外率）により雇用義務を軽減。

（参考2）

労働者数1,000人で除外率50%の業種の場合、雇用義務数は18人→9人に軽減

○ 除外率なし →  $1,000人 \times 1.8\% = 18人$ （雇用義務数）

○ 除外率あり →  $(1,000人 - 500人) \times 1.8\% = 9人$ （雇用義務数）

除外率50%相当

#### (ハ) 国及び地方公共団体の除外職員

雇用義務数を算出する際に、障害者が就業することが困難とされる職員を職員総数には算入しないことにより雇用義務を軽減。

### ② 改正後

○ 企業の除外率は、準備期間を置き、新たな障害者基本計画の期間（平成15年度～平成24年度）を目安として、一定期間をかけて段階的に引き下げ、廃止を目指し、縮小を進める。（平成16年4月から引き下げ）

○ 国及び地方公共団体機関は除外率に転換し、同様に廃止を目指し、縮小を進める。（警察官、自衛官等は例外）

○ 次回の法定雇用率見直し（平成18年）の際には、除外率縮小による障害者雇用の進捗状況等の評価を行い、所要の措置をとる。

## 2 障害者就業・生活支援センターの創設

### ○ 概要

・ 身近な地域で、就業面の支援と生活面の支援を一体的に行うため、「障害者就業・生活支援センター」による支援事業を実施する。当面、県央に1施設の指定を予定している。

・ 障害者就業・生活支援センターでは、雇用、福祉、教育等の関係機関と連携しながら、障害者の就業及びそれに伴う生活に関する指導・助言、職業準備訓練のあっせんなど、障害者の職業生活における自立を図るために必要な支援を行う。

・ センター事業の開始後、利用管轄地域には広くお知らせします。

※ センター全般については、茨城労働局職業対策課 029 (224) 6219 にお問い合わせください。

## 3 職場適応援助者（ジョブコーチ）事業の創設

### ○ 概要

・ 知的障害者、精神障害者等の職場での適応を容易にするため、職場にジョブコーチを派遣することにより、きめ細かな人的支援を実施。

・ 各都道府県ごとに設置された地域障害者職業センターにおいてジョブコーチを実施。適当と認められる社会福祉法人等の協力機関とも連携して支援を実施。

※ 詳細は茨城障害者職業センター 0296 (77) 7373 にお問い合わせ下さい。

## 4 精神障害者の雇用促進

・ 精神障害者の定義規定を法第2条に置き、精神障害者の特性を踏まえた支援を行う職場適応援助者事業等を創設。

・ 在職精神障害者の職場復帰支援の充実

茨城県雇用関係主要指標

| 項目<br>年・月 | 新規求人数  |            |            | 新規求職申込件数 |           | 月間有効(月平均) |        | 就職件数  | 雇用保険者<br>受給実人員<br>(基本手当分) |
|-----------|--------|------------|------------|----------|-----------|-----------|--------|-------|---------------------------|
|           | 全数     | うち<br>2次産業 | うち<br>3次産業 | 全数       | うち<br>中高年 | 求人全数      | 求職全数   | 全数    |                           |
| 11年度月平均   | 10,870 | 4,003      | 6,795      | 11,930   | 3,375     | 27,515    | 50,849 | 3,036 | 20,662                    |
| 12年度月平均   | 12,762 | 4,705      | 7,976      | 11,424   | 3,288     | 33,366    | 48,825 | 3,218 | 19,650                    |
| 13年度月平均   | 11,963 | 3,567      | 8,303      | 12,927   | 3,724     | 31,151    | 53,472 | 3,266 | 21,413                    |
| 13年4月     | 12,443 | 4,162      | 8,128      | 15,761   | 5,267     | 33,632    | 52,576 | 3,394 | 17,584                    |
| 5         | 12,494 | 3,788      | 8,631      | 13,039   | 3,234     | 32,670    | 53,645 | 3,410 | 19,894                    |
| 6         | 12,275 | 3,853      | 8,368      | 11,964   | 3,231     | 31,665    | 53,120 | 3,325 | 19,596                    |
| 7         | 12,515 | 3,829      | 8,515      | 11,783   | 3,394     | 32,279    | 52,550 | 3,424 | 21,004                    |
| 8         | 12,265 | 3,710      | 8,456      | 11,895   | 3,304     | 31,782    | 51,950 | 3,118 | 22,028                    |
| 9         | 12,355 | 3,891      | 8,396      | 12,650   | 3,356     | 32,390    | 52,779 | 3,295 | 21,805                    |
| 10        | 13,110 | 3,672      | 9,307      | 14,726   | 4,273     | 32,661    | 55,929 | 3,708 | 23,120                    |
| 11        | 10,951 | 3,142      | 7,737      | 12,163   | 3,406     | 30,427    | 55,316 | 3,302 | 22,768                    |
| 12        | 9,301  | 2,825      | 6,419      | 8,921    | 2,793     | 27,621    | 51,084 | 2,762 | 22,726                    |
| 14年1月     | 12,761 | 3,469      | 9,207      | 14,952   | 4,773     | 28,914    | 52,998 | 2,732 | 22,925                    |
| 2         | 11,770 | 3,174      | 8,530      | 13,065   | 3,575     | 29,523    | 53,705 | 3,209 | 22,268                    |
| 3         | 11,311 | 3,294      | 7,947      | 14,209   | 4,079     | 30,250    | 56,009 | 3,510 | 21,242                    |
| 4         | 11,861 | 3,588      | 8,165      | 20,031   | 7,321     | 29,328    | 61,610 | 3,622 | 21,749                    |
| 5         | 11,857 | 3,480      | 8,270      | 15,396   | 4,735     | 28,704    | 63,204 | 3,732 | 23,411                    |
| 6         | 10,740 | 3,419      | 7,254      | 13,285   | 4,351     | 27,652    | 61,241 | 3,511 | 23,400                    |
| 7         |        |            |            |          |           |           |        |       |                           |
| 8         |        |            |            |          |           |           |        |       |                           |
| 9         |        |            |            |          |           |           |        |       |                           |
| 10        |        |            |            |          |           |           |        |       |                           |
| 11        |        |            |            |          |           |           |        |       |                           |
| 12        |        |            |            |          |           |           |        |       |                           |
| 15年1月     |        |            |            |          |           |           |        |       |                           |
| 2         |        |            |            |          |           |           |        |       |                           |
| 3         |        |            |            |          |           |           |        |       |                           |
| 4         |        |            |            |          |           |           |        |       |                           |

| 項目<br>年・月 | 求人倍率(季節値)(倍) |      |      |      | 前年同月比増減率(%) |       |      |      |      |      |        |      | 全国完全失業者    |                |
|-----------|--------------|------|------|------|-------------|-------|------|------|------|------|--------|------|------------|----------------|
|           | 新規           |      | 有効   |      | 新規求人        |       | 新規求職 |      | 就職件数 |      | 受給者実人員 |      | 実数<br>(万人) | 失業率<br>(季調値・%) |
|           | 茨城           | 全国   | 茨城   | 全国   | 茨城          | 全国    | 茨城   | 全国   | 茨城   | 全国   | 茨城     | 全国   |            |                |
| 11年度月平均   | 0.91         | 0.90 | 0.54 | 0.49 | ▲1.4        | 4.1   | 6.0  | 3.1  | 6.1  | 5.7  | 8.3    | 1.5  | 320        | 4.7            |
| 12年度月平均   | 1.11         | 1.08 | 0.68 | 0.62 | 17.4        | 20.0  | ▲4.2 | ▲0.7 | 6.0  | 6.0  | ▲4.9   | ▲3.6 | 320        | 4.7            |
| 13年度月平均   | 0.93         | 0.96 | 0.58 | 0.56 | ▲6.3        | ▲3.7  | 13.2 | 8.6  | 1.5  | 1.8  | 9.0    | 7.5  | 348        | 5.2            |
| 13年4月     | 1.10         | 1.07 | 0.69 | 0.62 | 4.7         | 10.3  | 3.7  | 4.5  | ▲3.0 | 1.0  | ▲5.1   | 0.4  | 348        | 4.8            |
| 5         | 1.11         | 1.07 | 0.68 | 0.62 | 13.2        | 10.4  | 1.3  | 3.1  | 1.4  | 5.4  | 0.9    | 7.4  | 348        | 4.9            |
| 6         | 1.06         | 1.06 | 0.67 | 0.61 | 3.2         | ▲1.1  | 1.5  | ▲1.3 | ▲6.8 | ▲0.3 | ▲2.3   | 2.1  | 338        | 4.9            |
| 7         | 1.01         | 1.01 | 0.66 | 0.60 | 1.2         | 3.1   | 8.8  | 8.2  | 6.6  | 5.0  | 3.0    | 6.9  | 330        | 5.0            |
| 8         | 0.93         | 0.99 | 0.63 | 0.58 | ▲8.6        | ▲3.9  | 6.8  | 4.2  | ▲2.4 | ▲2.0 | 0.7    | 4.7  | 336        | 5.0            |
| 9         | 0.89         | 0.97 | 0.59 | 0.57 | ▲12.4       | ▲8.5  | 13.7 | 2.7  | ▲1.4 | ▲4.7 | 5.9    | 6.7  | 357        | 5.3            |
| 10        | 0.85         | 0.90 | 0.56 | 0.54 | ▲8.4        | ▲7.2  | 26.3 | 19.2 | 4.9  | 4.0  | 12.3   | 9.6  | 352        | 5.4            |
| 11        | 0.81         | 0.90 | 0.52 | 0.52 | ▲12.6       | ▲7.1  | 31.2 | 16.4 | 4.2  | 3.2  | 12.8   | 9.6  | 350        | 5.4            |
| 12        | 0.79         | 0.91 | 0.50 | 0.51 | ▲17.5       | ▲14.0 | 21.6 | 8.3  | 0.4  | ▲1.1 | 19.7   | 11.2 | 337        | 5.5            |
| 14年1月     | 0.82         | 0.85 | 0.51 | 0.51 | ▲10.0       | ▲8.6  | 27.1 | 18.2 | 5.0  | 7.9  | 22.1   | 13.2 | 344        | 5.3            |
| 2         | 0.85         | 0.88 | 0.50 | 0.50 | ▲11.4       | ▲7.2  | 18.6 | 16.4 | 5.2  | 3.7  | 20.9   | 10.8 | 356        | 5.3            |
| 3         | 0.89         | 0.94 | 0.52 | 0.51 | ▲11.9       | ▲7.5  | 8.6  | 5.3  | 5.2  | 1.2  | 20.0   | 7.6  | 379        | 5.2            |
| 4         | 0.82         | 0.90 | 0.52 | 0.52 | ▲4.7        | ▲1.7  | 27.1 | 16.8 | 6.7  | 7.5  | 23.7   | 8.5  | 375        | 5.2            |
| 5         | 0.89         | 0.95 | 0.51 | 0.53 | ▲5.1        | 0.0   | 18.1 | 14.0 | 9.4  | 5.1  | 17.7   | 5.6  | 375        | 5.4            |
| 6         | 0.83         | 0.96 | 0.51 | 0.53 | ▲12.5       | ▲3.0  | 11.0 | 6.1  | 5.6  | 3.4  | 19.4   | 3.8  | 368        | 5.4            |
| 7         |              |      |      |      |             |       |      |      |      |      |        |      |            |                |
| 8         |              |      |      |      |             |       |      |      |      |      |        |      |            |                |
| 9         |              |      |      |      |             |       |      |      |      |      |        |      |            |                |
| 10        |              |      |      |      |             |       |      |      |      |      |        |      |            |                |
| 11        |              |      |      |      |             |       |      |      |      |      |        |      |            |                |
| 12        |              |      |      |      |             |       |      |      |      |      |        |      |            |                |
| 15年1月     |              |      |      |      |             |       |      |      |      |      |        |      |            |                |
| 2         |              |      |      |      |             |       |      |      |      |      |        |      |            |                |
| 3         |              |      |      |      |             |       |      |      |      |      |        |      |            |                |
| 4         |              |      |      |      |             |       |      |      |      |      |        |      |            |                |

(注) 1. 学卒・日雇を除き、パートタイムを含む。 2. ▲印は減少を示す。  
 3. 求人倍率と全国完全失業者については月平均 4. 平成13年12月以前の季調値は季節調整値替えにより改訂されている。