

いばらき

第232号

雇用ニュース

2001年8月



— 休日の海岸 — (日立市) 撮影者 二方政美

**「人材の募集・確保は
ハローワークが応援します!!」**

— おもな内容 —

	ページ
◦ 県内の雇用情勢	2
◦ グラフで見る最近の雇用動向	3
◦ 日本の景気循環（完全失業率・有効求人倍率の動き）	4
◦ 9月は障害者雇用促進月間です	5
◦ 「大好きいばらき就職面接会」を3会場で開催	6
◦ 茨城県雇用主要指標	8

茨城労働局職業安定部

製造業の新規求人数は減少幅が拡大

対前年同月比18ヶ月連続増加・全体では3.2%増

1 概況

6月の雇用失業情勢をみると、新規求人数が前年同月比で18ヶ月連続して増加（6月3.2%増）する中で、製造業の新規求人数は同3ヶ月連続して減少（4月8.6%減、5月12.0%減、6月18.3%減と減少幅が拡大）しました。

新規求職者数は、本年3月まで7ヶ月連続して減少（前年同月比）を示していましたが、4月以降増加に転じ、3ヶ月連続しての増加（6月1.5%増）となりました。

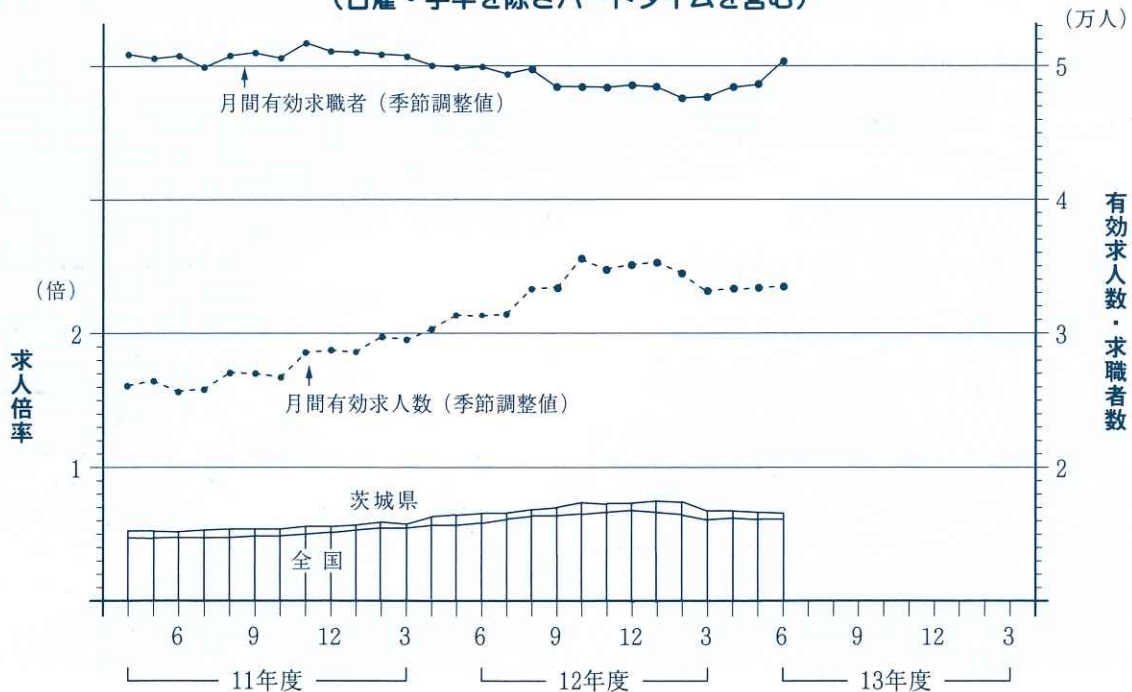
有効求人数は前年同月に比べ6.1%増の31,665人となり、有効求職者数は同1.4%増加し53,120人となりました。

有効求人倍率（季節調整値）は、0.67倍となり前月より0.01ポイント低下しました。

雇用保険受給者実人員は19,596人となり、前年同月との比較では5月0.9%増加の後、6月2.3%の減少となりました。

有効求人・求職状況の推移

（日雇・学卒を除きパートタイムを含む）



2 新規求人の動き

新規求人数は12,275人で、前年同月との比較では18ヶ月連続しての増加（6月は3.2%増）となりました。産業別にみると、サービス業（前年同月比17.3%増）、建設業（同11.8%増）、運輸・通信業（同11.7%増）、卸・小売業（10.4%増）において増加し、製造業（同18.3%減）では減少しました。また、製造業のうち機械工業での減少は大幅（6月39.7%減）なものとなっています。

3 新規求職の動き

新規求職者数は、11,964人で前年同月との比較では引き続き増加（6月1.5%増）3ヶ月連続の増加となりました。

性別の割合は男性53.5%、女性46.5%となっております。

また、45歳以上の中高年齢者の占める割合は、27.0%で前月（5月24.8%）より2.2ポイント高くなりました。

4 失業の動き

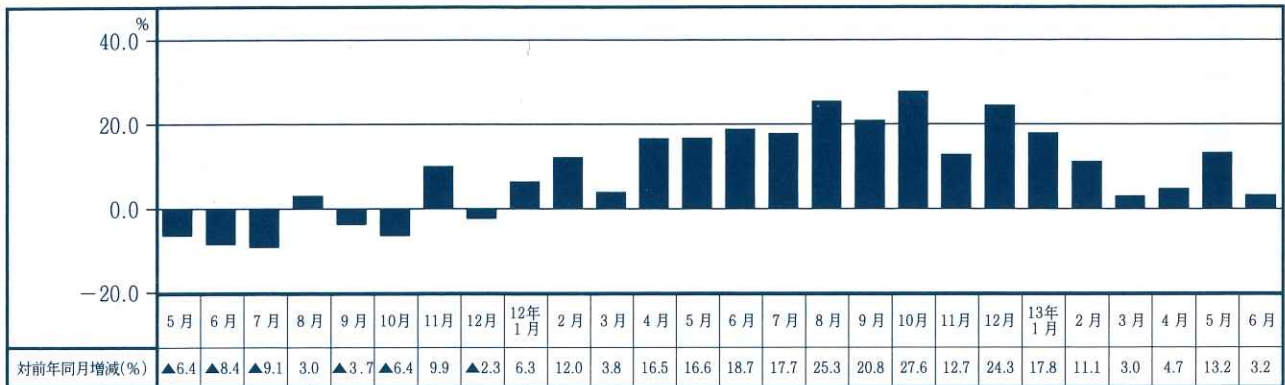
失業の動きを雇用保険業務でみると、受給資格決定件数は3,515人で前年同月に比較し3.9%増加しました。新規求職者数に占める割合は29.4%で前年同月（28.7%）より0.7ポイント高くなっております。

被保険者資格喪失者のうち事業主都合離職者は、5月前年同月比（22.4%減）減少の後、6月は増加（同5.5%増）しております。

雇用保険受給者実人員は19,596人で、最近のピーク（12年8月、21,873人）に比較すると減少していますが、引き続き高水準で推移しております。

グラフで見る最近の雇用動向

1 新規求人数の前年同月との比較



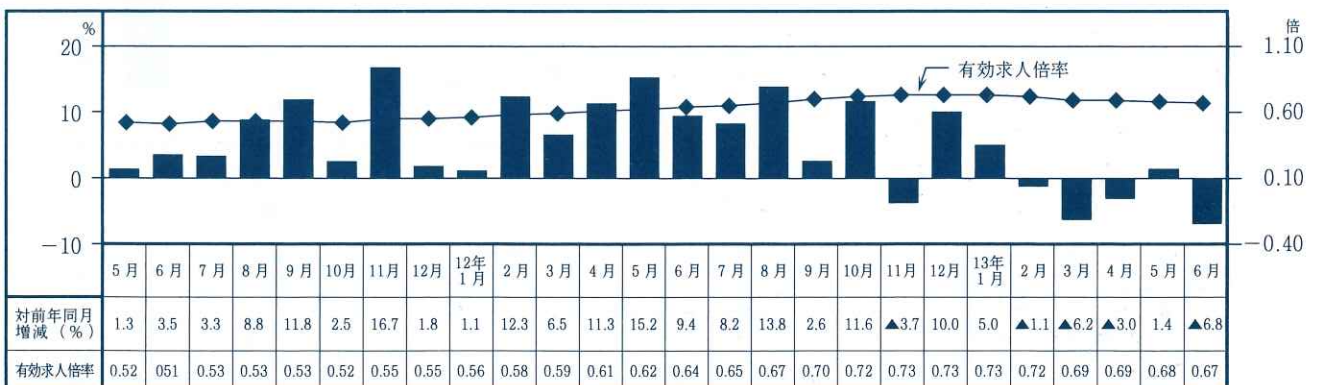
新規求人数の増・減幅をみると、平成12年1月から現在（本年6月）まで、18ヶ月連続して増加しております。そうした動きの中で、本年4月に製造業においては15ヶ月ぶりに減少に転じたのち、6月まで3ヶ月連続して減少しております。

2 新規求職者数の前年同月との比較



新規求職者数は、いわゆるバブル崩壊以降、平成11年度まで一貫して増加傾向を示しておりました。そうした中、平成12年度は、前年度に比較して4.2%減少するなど、有効求人倍率の緩やかな上昇とともに改善を示しておりました。しかし、本年4月に前年同月に比較し3.7%の増加に転じ、6月まで3ヶ月連続して増加するなど今後の動向を注視すべき状況に変化しております。

3 有効求人倍率と就職件数の相関



就職件数を前年同月と比較すると、本年2月以降減少傾向を示すようになり、有効求人倍率の低下とともに雇用環境が厳しくなっております。

9月は障害者雇用促進月間です

障害者の雇用を促進するためには、障害者の職業自立への自覚と努力が望まれると同時に、事業主の皆さんの理解と協力が不可欠であります。

このため9月1日から9月30日までを「障害者雇用促進月間」と定め、関係機関をあげて障害者の雇用に関する理解を一層深めるため、次のような障害者雇用促進運動を展開することとしております。

広報活動

- 報道機関等を通じ「障害者雇用促進月間」の広報
- 障害者雇用促進キャンペーンの実施
- 事業主に対する広報

優良事業所等表彰

- 障害者雇用優良事業所の表彰
- 優秀勤労障害者の表彰
- 障害者職場適応優良指導員の表彰

障害者就職面接会の開催

障害者の就職機会の拡大を図るため、事業主のみなさんと就職希望者が一堂に会した採用選考(就職面接会)を次のとおり開催いたします。

■会場・開催日

○県北ブロック	9月26日(水)	国民宿舎「鶴の岬」	多賀郡十王町
○県西ブロック	9月27日(木)	三の丸ホテル ダイヤモンドホール	下館市玉戸
○県央ブロック	9月28日(金)	ホテルクリスタルパレス長寿荘	ひたちなか市
○鹿行ブロック	10月 3日(水)	鹿島セントラルホテル 新館	鹿島郡神栖町
○県南ブロック	10月 5日(金)	土浦京成ホテル	土浦市川口

■開催時間

○受付開始 12時30分より ○選考時間 13時30分～(県北ブロック13時～)

■参加申し込み

- 障害者の方は、居住地を管轄する「ハローワーク」へ申し込んで下さい。
- 事業主の方は、事業所を管轄する「ハローワーク」へ申し込んで下さい。

◆共催 茨城労働局・ハローワーク・茨城県・
(社)茨城県雇用開発協会・茨城障害者職業センター

※詳しいお問い合わせは、
最寄りのハローワーク又は茨城労働局職業安定部職業対策課

☎ 029-224-6219



「大好きいばらき就職面接会」を3会場で開催

県・局・県内ハローワークが連携して

景気の低迷が長引くなか、雇用失業情勢も依然として厳しく、新規学校卒業者の就職状況も引き続き厳しいままに推移しております。

茨城労働局及び茨城県においては、去る6月19日に県内経済団体等に対して、雇用枠拡大の要請をするなど求人確保に努めております。

このような中で、茨城県・茨城労働局・県内ハローワークが連携し、本年3月に大学・短大・専修学校等を卒業した者及び来春卒業予定者を対象に、東京及び県内2会場において「就職面接会」を開催しました。

6月29日開催・東京会場 (中野サンプラザ)

・参加企業	62社
・参加者数	127人
大学	89人
短大	13人
専修	25人



(東京会場・開会の様子)

会場は「受付で配布された求人一覧表を何度も確認する者」、「熱心に各企業を回る者」「東京会場・県内会場の両方に参加する者」など各会場とも熱気に包まれての開催となりました。



(水戸会場・受付の様子)

延べ参加企業数は、259社（前年同時期に開催した企業数に比較して40.5%増加）、延べ参加数は1,695人（同27.8%増加）と昨年に比較し大幅に増加しました。

**7月10日開催・水戸会場
（サンシャイン常陽）**

・参加企業	106社
・参加者数	880人
大学	437人
短大	268人
専修	175人



（東京会場・面接の様子）

**7月13日開催・つくば会場
（グランド東雲）**

・参加企業	91社
・参加者数	688人
大学	354人
短大	105人
専修	229人



（水戸会場・面接の様子）

平成14年3月新規大学等卒業者を対象とした求人受付は、3月1日から開始しており、6月末現在、前年同期比13.9%増加（大学院を含む全体）しておりますが、今後の景気動向とともに予断を許さない状況にあります。

今後の開催は、14年1月の予定としておりますが、関係事業主の皆様の積極的な雇用枠の拡大とご理解を重ねてお願いいたします。

茨城県雇用主要指標

項目 年・月	新規求人数			新規求職申込件数		月間有効(月平均)		就職件数 全数	雇用保険 受給者 実人員 (基本手当分)
	全数	うち 2次産業	うち 3次産業	全数	うち 中高年	求人全数	求職全数		
10年度月平均	11,021	4,253	6,707	11,254	3,052	28,283	47,385	2,861	19,070
11年度月平均	10,870	4,003	6,795	11,930	3,375	27,515	50,849	3,036	20,662
12年度月平均	12,762	4,705	7,976	11,424	3,288	33,366	48,825	3,218	19,650
12年4月	11,890	4,276	7,555	15,200	5,190	30,724	53,670	3,498	18,521
5	11,036	4,126	6,854	12,878	3,607	30,124	53,693	3,362	19,713
6	11,893	4,274	7,528	11,784	3,200	29,844	52,404	3,566	20,060
7	12,372	4,791	7,510	10,834	3,200	30,312	50,811	3,211	20,384
8	13,424	5,342	8,030	11,138	3,430	32,923	50,054	3,195	21,873
9	14,107	5,168	8,836	11,125	2,874	35,488	49,073	3,342	20,588
10	14,307	5,310	8,848	11,659	3,256	37,196	49,600	3,535	20,594
11	12,532	4,794	7,678	9,274	2,554	35,828	47,193	3,170	20,180
12	11,272	4,144	7,081	7,336	2,188	33,203	42,607	2,750	18,990
13年1月	14,184	5,086	8,971	11,763	3,302	34,210	43,717	2,602	18,780
2	13,279	4,749	8,442	11,013	2,937	35,255	44,810	3,049	18,419
3	12,842	4,394	8,380	13,089	3,715	35,282	48,267	3,336	17,697
4	12,443	4,162	8,128	15,761	5,267	33,632	52,576	3,394	17,584
5	12,494	3,788	8,631	13,039	3,234	32,670	53,645	3,410	19,894
6	12,275	3,853	8,368	11,964	3,231	31,665	53,120	3,325	19,596
7									
8									
9									
10									
11									
12									
14年1月									
2									
3									
4									

項目 年・月	求人倍率(季節値)(倍)				前年同月比増減率(%)								全国完全失業者	
	新規		有効		新規求人		新規求職		就職件数		受給者実人員		数 (万人)	失業率 (%)
	茨城	全国	茨城	全国	茨城	全国	茨城	全国	茨城	全国	茨城	全国		
10年度月平均	0.98	0.89	0.60	0.50	▲3.2	▲11.0	17.0	13.2	7.1	5.3	20.1	17.1	294	4.3
11年度月平均	0.91	0.90	0.54	0.49	▲1.4	4.1	6.0	3.1	6.1	5.7	8.3	1.5	320	4.7
12年度月平均	1.11	1.08	0.68	0.62	17.4	20.0	▲4.2	▲0.7	6.0	6.0	▲4.9	▲3.6	320	4.7
12年4月	1.10	0.99	0.61	0.55	16.5	5.5	▲10.6	▲6.7	11.3	1.9	▲4.0	▲4.6	346	4.8
5	0.99	1.00	0.62	0.56	16.6	29.8	5.8	5.7	15.2	12.2	1.7	1.7	328	4.6
6	1.06	1.07	0.64	0.58	18.7	26.5	▲4.4	▲0.9	9.4	8.2	▲4.3	▲4.0	321	4.7
7	1.08	1.09	0.65	0.60	17.7	17.2	▲5.1	▲5.1	8.2	7.1	▲4.3	▲4.8	307	4.7
8	1.10	1.10	0.67	0.62	25.3	29.7	1.3	2.7	13.8	10.3	▲1.4	▲3.1	310	4.6
9	1.17	1.12	0.70	0.63	20.8	25.2	▲10.5	▲1.3	2.6	7.9	▲5.9	▲6.3	320	4.7
10	1.19	1.13	0.72	0.64	27.6	25.8	▲1.2	2.2	11.6	12.2	▲3.5	▲3.0	314	4.7
11	1.19	1.16	0.73	0.65	12.7	25.7	▲7.1	▲2.5	▲3.7	4.2	▲5.3	▲4.1	309	4.8
12	1.20	1.15	0.73	0.66	24.3	27.1	▲4.7	▲1.4	10.0	8.2	▲7.5	▲5.2	298	4.9
13年1月	1.17	1.11	0.73	0.65	17.8	16.7	▲4.5	▲2.3	5.0	3.5	▲6.1	▲3.0	317	4.9
2	1.13	1.08	0.72	0.64	11.1	13.1	▲6.1	▲1.3	▲1.1	1.4	▲9.1	▲4.4	318	4.7
3	1.03	1.02	0.69	0.61	3.0	8.3	▲1.5	2.6	▲6.2	▲1.1	▲9.2	▲2.2	343	4.7
4	1.11	1.05	0.69	0.62	4.7	10.3	3.7	4.5	▲3.0	1.0	▲5.1	0.4	348	4.8
5	1.12	1.08	0.68	0.61	13.2	10.4	1.3	3.1	1.4	5.4	0.9	7.4	348	4.9
6	1.08	1.07	0.67	0.61	3.2	▲1.1	1.5	▲1.3	▲6.8	▲0.3	▲2.3	2.1	338	4.9
7														
8														
9														
10														
11														
12														
14年1月														
2														
3														
4														

(注) 1. 学卒・日雇を除き、パートタイムを含む。 2. ▲印は減少を示す。
3. 求人倍率と全国完全失業者については月平均