

雇用ニュース

2000年7月



—山ゆり咲く— (水府村) いばらき自然環境フォトコンテスト入選 撮影者 山内俊彦さん

**「人材の募集・確保は
ハローワークが応援します!!」**

— おもな内容 —

	ページ
・ 県内の雇用情勢	2
・ 新規高等学校卒業者（平成13年3月卒）の求職動向調査まとまる	3
・ 日本の景気循環「完全失業率・有効求人倍率の動き」	4～5
・ 雇用保険受給者実人員の状況・安定所別有効求人倍率	6～7
・ 県内雇用主要指標	8

新規求人5か月連続、対前年同月比で増加

有効求人倍率は0.63%に上がる

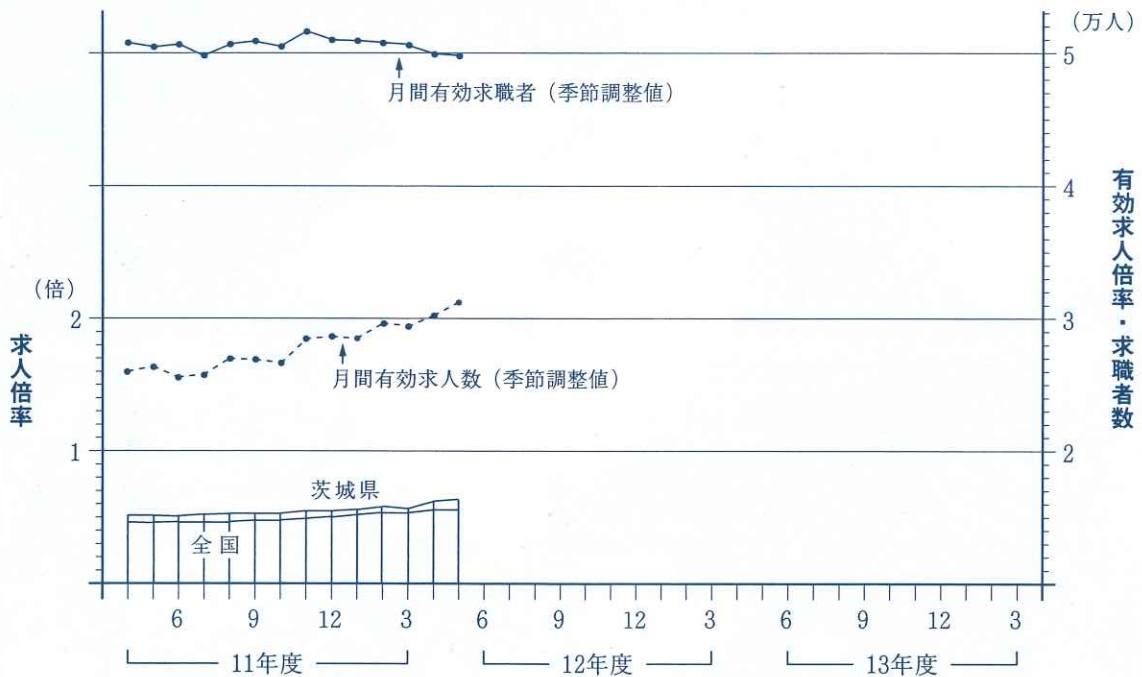
1 概況

5月の雇用失業情勢は、新規求人数が5か月連続で前年同月比で増加（16.6%）し、新規求職者は前年同月比で5.8%の増加となった。一方、有効求人数は前年同月に比べ19.1%増の30,124人となり、有効求職者は前年同月に比べ2.0%減の53,693人となった。

また、雇用保険受給者実人員は、前月比で6.4%増加の19,713人と再び19,000人台となり、前年同月1.7%の増加となっている。

有効求人倍率（季節調整値）は、0.63倍と前月より0.01ポイント上回った。

有効求人・求職状況の推移 （日雇・学卒を除きパートタイムを含む）



2 新規求人の動き

新規求人数は、11,036人で前年同月比16.6%増加した。産業別にみると前年同月比で製造業45.5%、サービス業17.1%の増となり全産業で増加となった。また、規模別では300～499人以上で前年同月比で大幅な増となっている。雇用形態別には、一般常用で14.1%の増、パートで20.7%増となった。

3 新規求職の動き

新規求職は、前年同月比で5.8%増の12,878人となり、3か月ぶりに増加となった。性別の割合で見ると、男性50.6%、女性49.4%となっている。尚、45歳以上の中高年齢者が占める割合は、28.0%と前年同月（27.0%）を僅かに上回り、前年同月比でも9.6%増加した。

4 失業の動き

失業の動きを雇用保険業務で見ると、受給資格決定件数は4,358人で前年同月に比べ8.6%の増加となった。新規求職者に占める割合は33.8%で前年同月の33.0%を0.8ポイント上回った。

また、雇用保険受給者実人員は、前月比6.4%増、前年同月に比べ1.7%の増加の19,713人と再び19,000人台となった。

新規高等学校卒業生（平成13年3月卒）の求人動向調査まとまる

茨城労働局職業安定課では、県内の高等学校を対象とした平成13年3月高等学校卒業予定者の求職動向調査結果を別表のように取り纏めました。

調査は、県内のハローワークが各高等学校からの報告に基づき集計し、茨城労働局が取り纏めたものです。

調査結果では、学校又は安定所の紹介による就職希望者は全卒業予定者の20.0%の6,846人となり、職業別の希望ではサービスの職業が18.0%の1,235人、専門的技術的管理的事務的職業が15.2%の1,043人、販売の職業が14.0%の958人、技能工・採掘・製造・建設の職業及び労務の職業が27.7%の1,896人となっている。

また、対前年比でみると、就職希望者が4.8%の減少となったが、技能工等の職業では6.2%の増となり、サービス業では9.4%の減、販売の職業では17.8%の減となっている。

新規学校卒業生の採用に関する指針については「いばらき雇用ニュース5月号」により広報しておりますが、今年度の求人受理状況は前年度比ほぼ横這いとなっております。

新規学校卒業生は将来の日本を担う貴重な人材です、事業所にとっても将来の中堅幹部として重要な人材です。事業主の皆様には新規学校卒業生に対する厳しい就職環境をご理解頂き、自社の採用計画を樹立されまして、早期に求人申し込み頂きますようお願い致します。

新規高等学校卒業生の求職動向調査結果（各年5月15日現在）

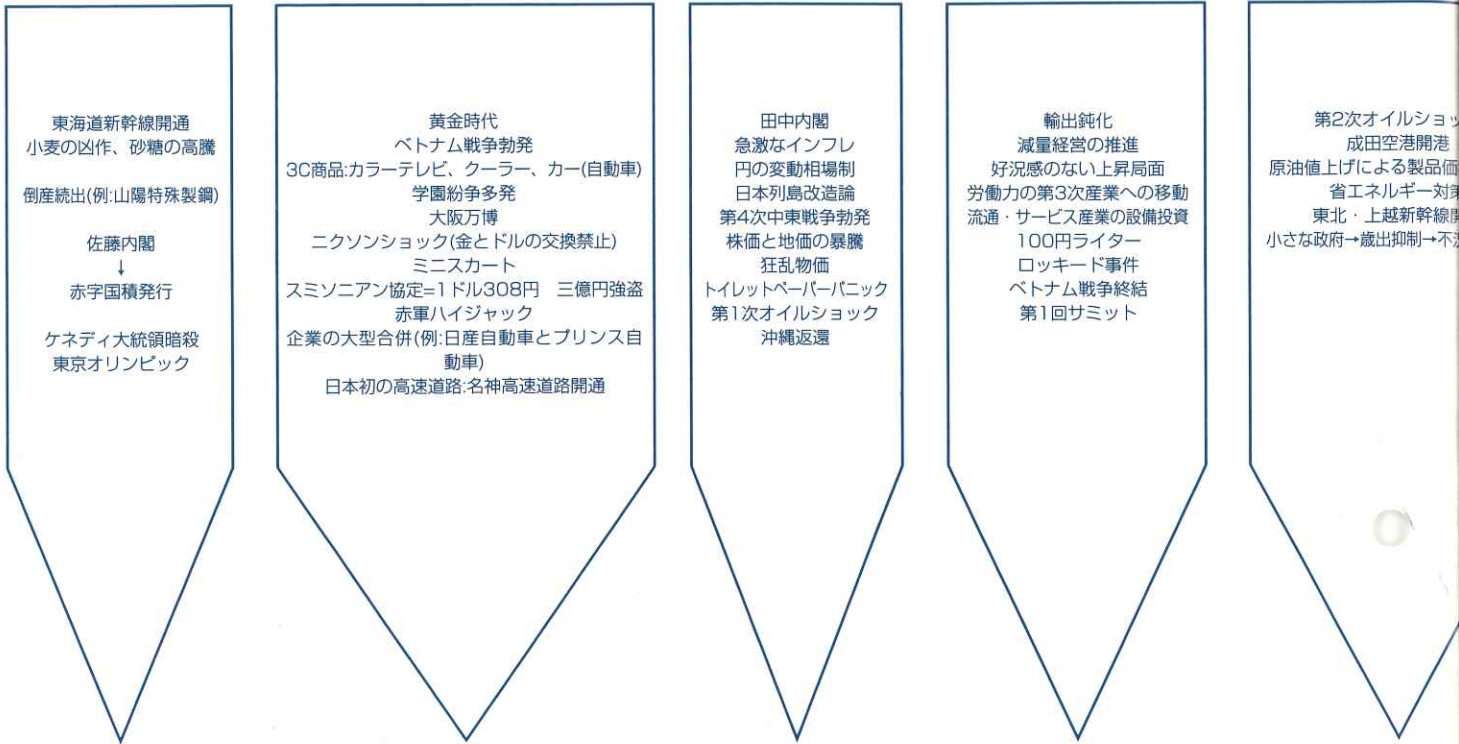
茨城労働局職業安定課

卒業年	1 卒業 予定者数	2 1のうち 就職 希望者数	3 1のうち その他 (未定者数)	4 2のうち 学校又は 安定所の 紹介によ る就職 希望者数	4の職業群別の内容											(5) (1)~(4) 以外の 職業	(6) 希望 職 種 未 定
					(1) 専門的 技術的 管理的 事務的 職業	(2) 販売の 職業	(3) サービス の職業	(4) 技能工、採掘、製造、建設職業及び労務の職業						(5) 採掘 労務の 職業			
								窯業 土石製造 金属材料 化学製品 製造の 職業	金属製品 機械製品 製造の 職業	その他の製品 製造業の職業			建設機械 運転、電 気作業建 設の職業				
										飲料 たばこ 食料	紡糸・ 織 同 衣類 製品 製造	その他の 製品製造 技能工 生産工程					
13年 3月卒	34,155 100.0%	7,626 22.3%	1,629 4.8%	6,846 89.8%	1,043 15.2%	958 14.0%	1,235 18.0%	126 1.8%	835 12.2%	276 4.0%	36 0.5%	242 3.5%	367 5.4%	14 0.2%	330 4.8%	1,384 20.2%	
12年 3月卒	34,557 100.0%	8,061 23.3%	1,498 4.3%	7,192 89.2%	1,031 14.3%	1,165 16.2%	1,363 19.0%	192 2.7%	705 9.8%	182 2.5%	30 0.4%	289 4.0%	376 5.2%	11 0.2%	447 6.2%	1,448 20.1%	
11年 3月卒	34,621 100.0%	8,305 24.0%	1,439 4.2%	7,959 95.8%	1,441 18.1%	1,248 15.7%	1,391 17.5%	165 2.1%	863 10.8%	254 3.2%	49 0.6%	264 3.3%	290 3.6%	24 0.3%	372 4.7%	1,616 20.3%	
10年 3月卒	37,028 100.0%	9,086 24.5%	1,335 3.6%	8,168 89.9%	1,301 15.9%	1,172 14.3%	1,561 19.1%	199 2.4%	1,251 15.3%	178 2.2%	43 0.5%	365 4.5%	395 4.8%	20 0.2%	336 4.1%	1,347 16.5%	
9年 3月卒	38,262 100.0%	9,580 25.0%	1,200 3.1%	8,402 87.7%	1,420 16.9%	1,209 14.4%	1,582 18.8%	288 3.4%	1,073 12.8%	227 2.7%	55 0.7%	372 4.4%	518 6.2%	34 0.4%	366 4.4%	1,258 15.0%	

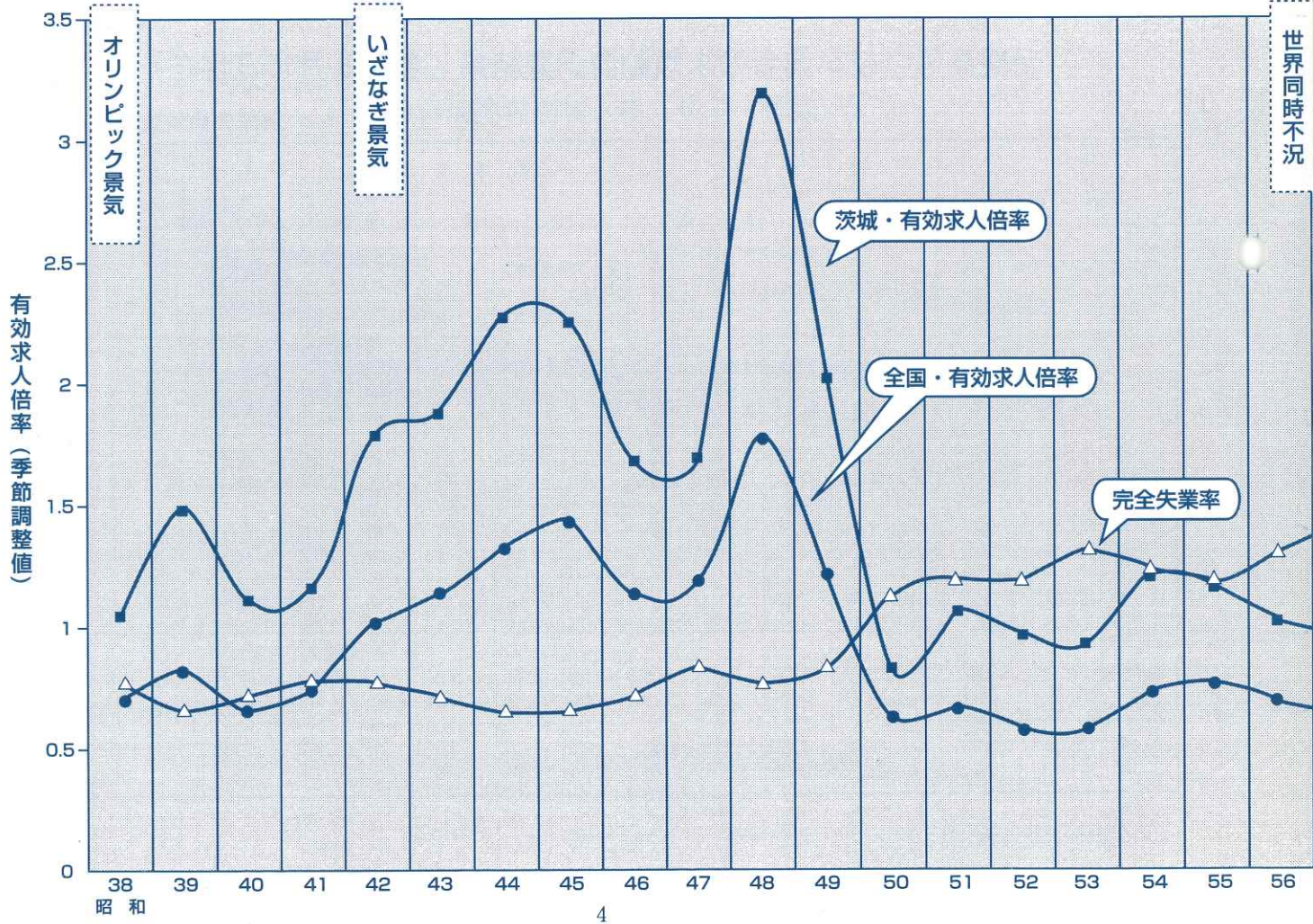
* 各欄は下段は構成比を表す。(調査対象…県内全高等学校)

日本の景気循環

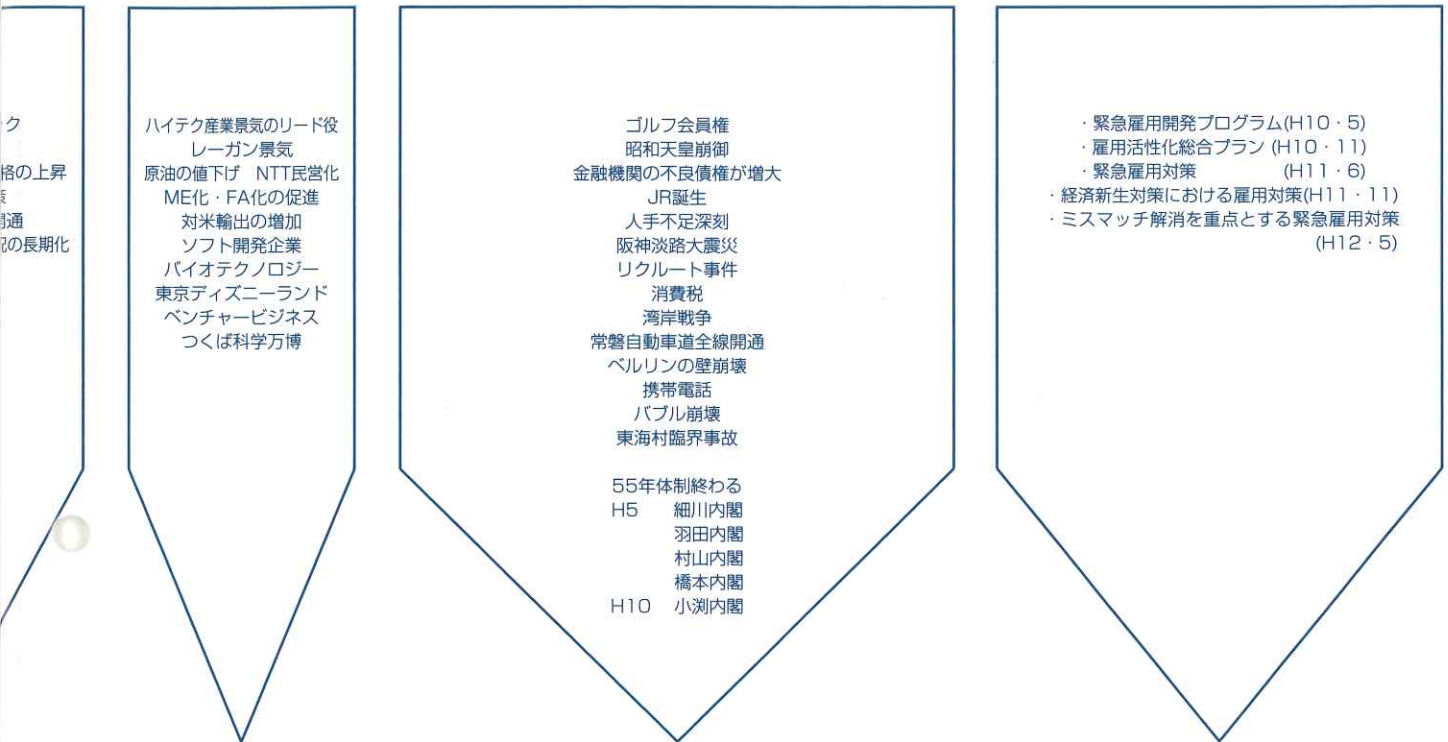
「完全失業率・有効求人倍率の動き」



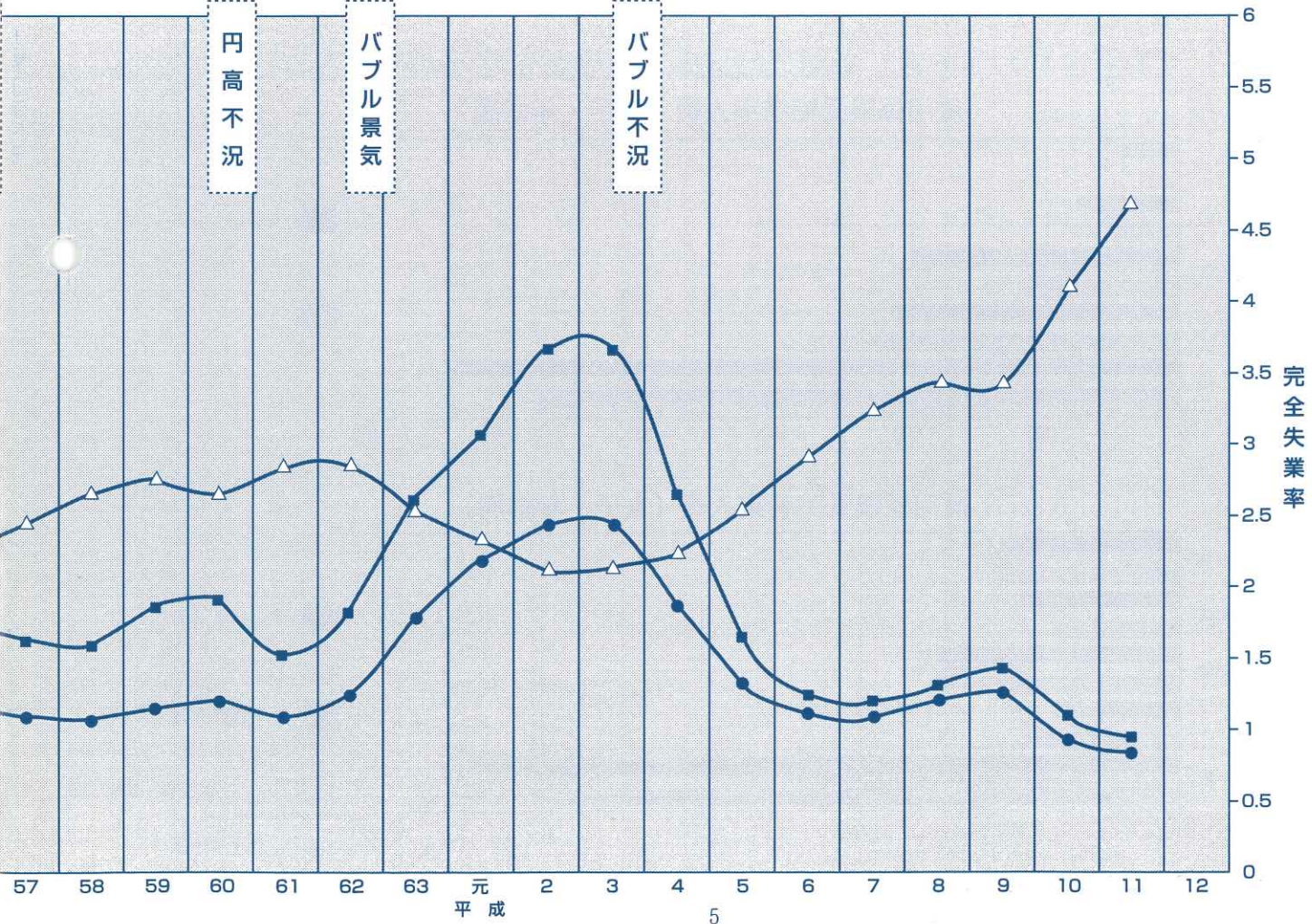
S38・1~S40・10 第5循環	S40・11~S46・11 第6循環	S46・12~S50・3 第7循環	S50・4~S52・1 第8循環	S52・11~S58・2 第9循環
----------------------	-----------------------	----------------------	---------------------	----------------------



茨城労働局職業安定課



S58・3~S61・11 第10循環
S61・12~H8・1 第11循環

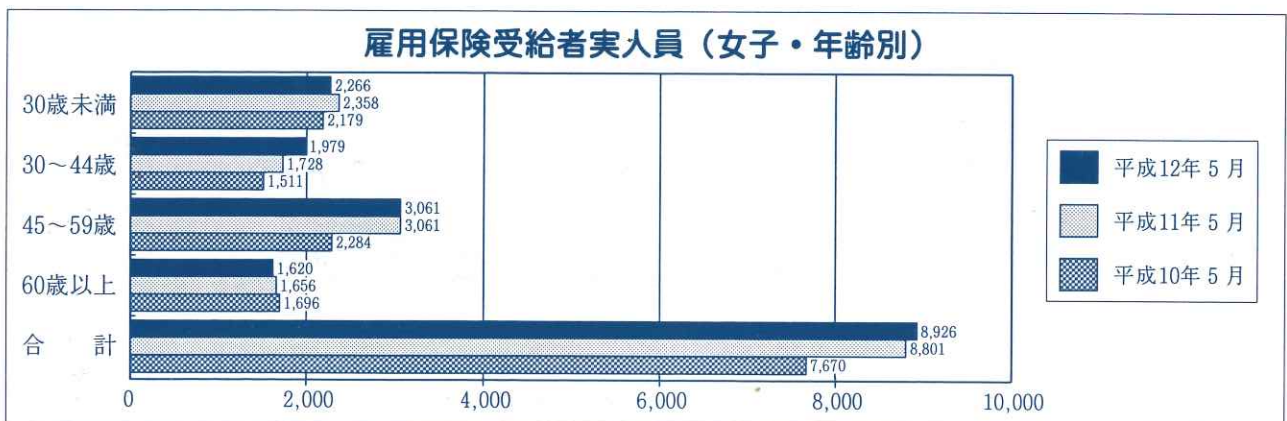
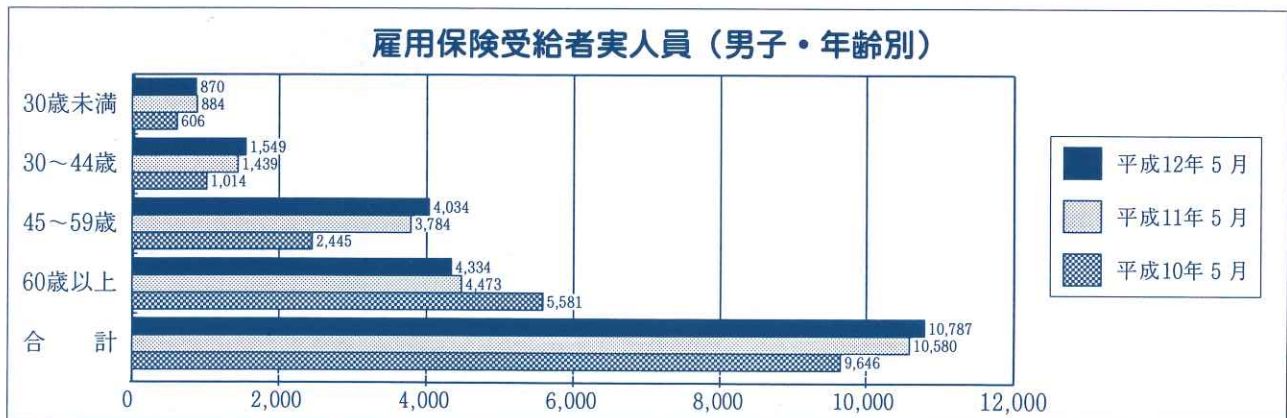


雇用保険受給者実人員の状況（平成12年5月）

雇用保険受給者実人員は、平成3年12月以降増加を続けています。最近は、11年8月の22,190人をピークとして、徐々に減少傾向を示しつつも18,000人～19,000人台の高水準で推移し、5月では前年同月比1.7%増の19,713人となっています。

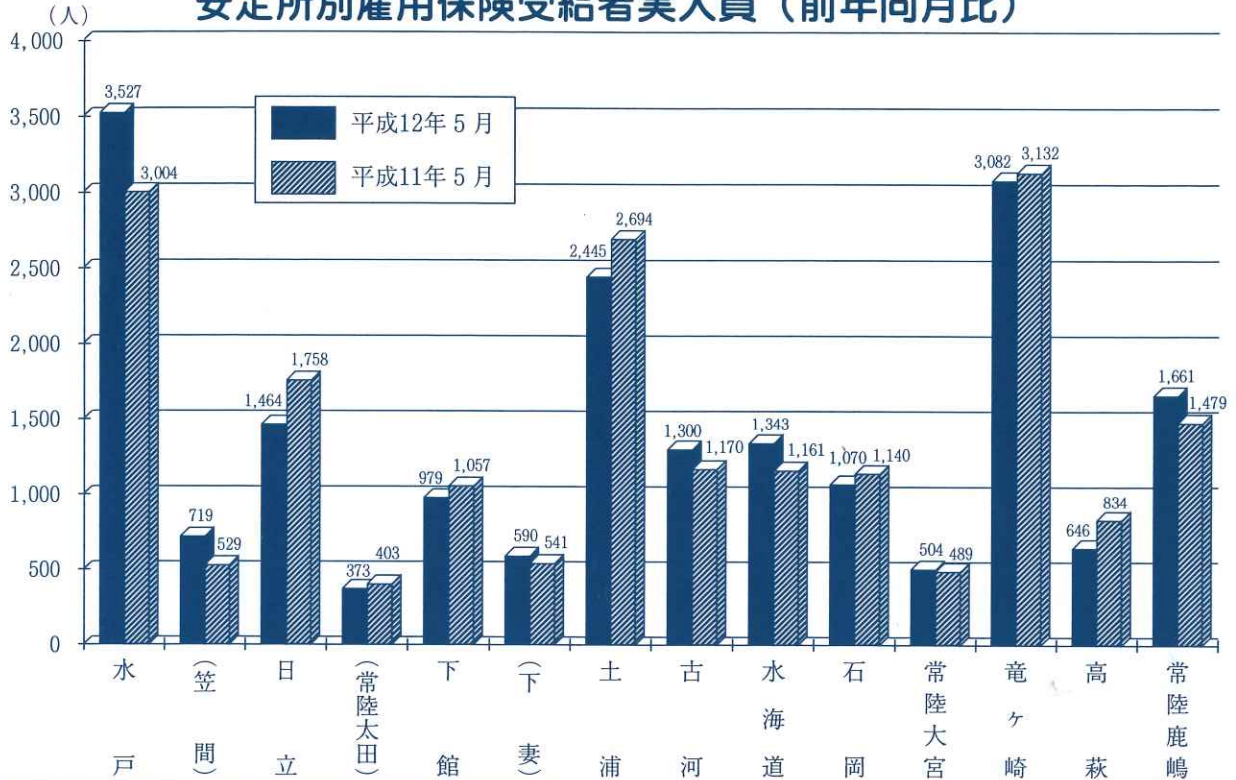


雇用保険受給者実人員を性別・年齢別に最近3か年の状況を比較してみると、男子では60歳以上層が減少しているのに対し、45～50歳・30～44歳層では増加しており、特に45～59歳層では前年同月比6.6%、前々年同月比65.0%と大きく増加しています。一方、女子では、60歳以上・45～59歳層がほぼ横這いであるのに対し、30～44歳層では14.5%の増加となり、30歳未満では3.8%の減少となっている。このように現在の厳しい雇用情勢の影響が、男子では、60歳以上・45～59歳層で、女子では45～59歳層で強く反映していることが窺える結果となっています。

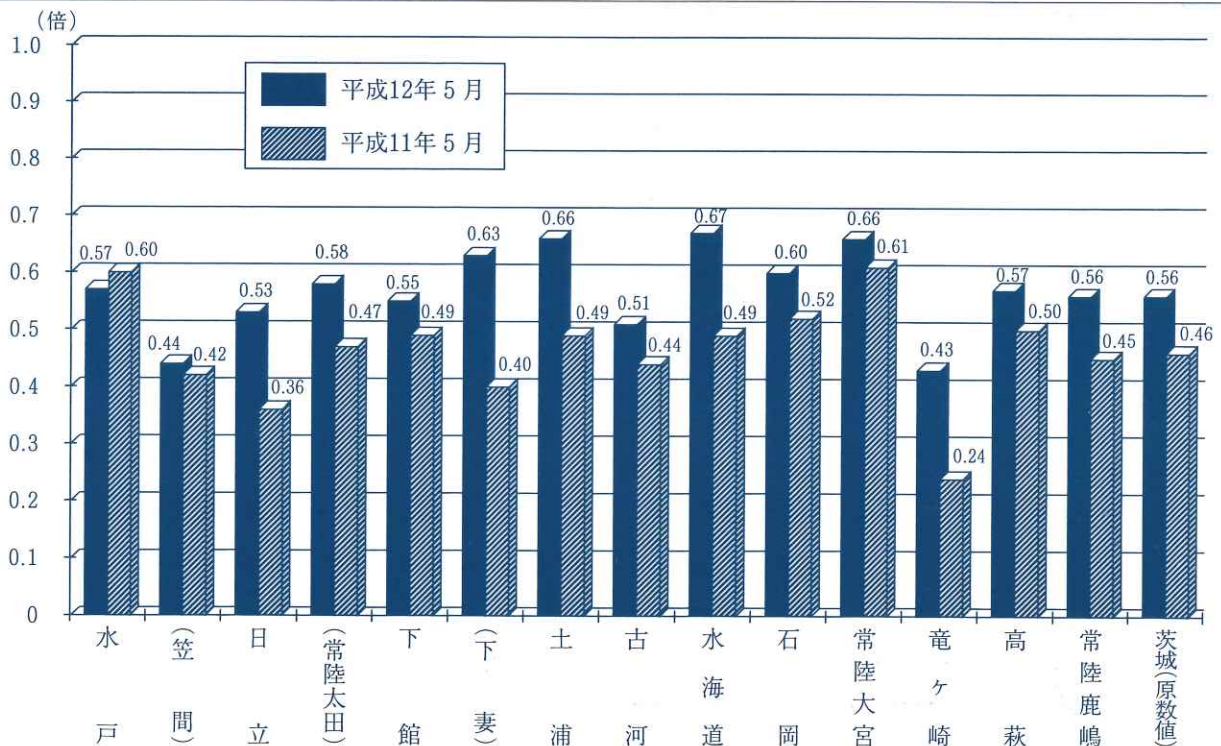


⑧ 雇用保険受給者実人員を安定所別に多い順にみると水戸所（3,573人）、竜ヶ崎所（3,082人）、土浦所（2,445人）となっており、この3所で全体の約半数（46.0%）を占めています。また、前年同月と比べて増加割合の高いところをみると水戸所（17.7%）、水海道所（15.7%）、常陸鹿嶋所（12.3%）の順となり、減少割合の高い順にみると高萩所（22.5%）、日立所（16.7%）、土浦所（9.2%）の順となっている。

安定所別雇用保険受給者実人員（前年同月比）



平成12年5月 安定所別有効求人倍率



県内雇用主要指標

年・月	新規求人数			新規求職申込件数		月間有効(月平均)		就職件数 全数	雇用保険受給者 実人員 (基本手当分)
	全数	うち 2次産業	うち 3次産業	全数	うち 中高年	求人全数	求職全数		
9年度月平均	11,380	4,882	6,450	9,617	2,542	30,945	39,627	2,671	15,885
10年度月平均	11,021	4,253	6,707	11,254	3,052	28,283	47,385	2,861	19,070
11年度月平均									
11年4月	10,205	3,763	6,383	17,004	5,812	26,742	55,348	3,143	19,301
5月	9,466	3,225	6,124	12,173	3,290	25,285	54,789	2,918	19,381
6月	10,021	3,548	6,412	12,322	3,282	24,908	54,018	3,259	20,956
7月	10,510	3,922	6,525	11,417	3,142	25,427	52,019	2,968	21,306
8月	10,715	4,019	6,582	10,998	2,947	26,422	51,082	2,807	22,190
9月	11,674	4,389	7,189	12,432	3,215	28,443	51,496	3,257	21,882
10月	11,231	4,186	6,955	11,805	3,391	28,452	52,091	3,167	21,350
11月	11,118	4,666	6,386	9,988	2,716	28,680	49,954	3,291	21,316
12月	9,067	3,367	5,650	7,701	2,411	26,618	45,049	2,500	20,526
12年1月	12,041	4,315	7,648	12,311	3,679	27,747	45,950	2,477	19,996
2月	11,949	4,404	7,545	11,730	3,050	29,975	47,598	3,084	20,255
3月	12,471	4,243	8,142	13,283	3,576	31,481	50,795	3,555	19,487
4月	11,890	4,276	7,555	15,200	5,190	30,724	53,670	3,498	18,521
5月	11,036	4,126	6,854	12,878	3,607	30,124	53,693	3,362	19,713
6月									
7月									
8月									
9月									
10月									
11月									
12月									
13年1月									
2月									
3月									
4月									

年・月	求人倍率(季節値)(倍)				前年同月比増減率(%)								全国完全失業者	
	新規		有効		新規求人		新規求職		就職件数		受給者実人員		数 (万人)	失業率 (%)
	茨城	全国	茨城	全国	茨城	全国	茨城	全国	茨城	全国	茨城	全国		
9年度月平均	1.19	1.13	0.78	0.69	2.1	▲0.8	5.8	6.9	0.9	1.4	5.6	6.5	236	3.5
10年度月平均	0.98	0.89	0.60	0.50	▲3.2	▲11.0	17.0	13.2	7.1	5.3	20.1	17.1	294	4.3
11年度月平均														
11年4月	0.86	0.90	0.52	0.47	▲12.9	3.0	17.3	9.9	3.8	1.1	16.4	9.4	342	4.8
5月	0.87	0.79	0.52	0.46	▲6.4	▲9.8	12.1	4.6	1.3	2.0	11.9	1.5	3334	4.6
6月	0.85	0.85	0.51	0.47	▲8.4	▲3.1	12.8	4.8	3.5	6.7	12.7	4.8	329	4.8
7月	0.87	0.87	0.52	0.47	▲9.1	1.7	4.5	1.7	3.3	3.6	10.5	2.2	319	4.8
8月	0.91	0.85	0.53	0.47	3.0	0.4	14.4	6.7	8.8	9.4	13.6	4.0	320	4.7
9月	0.89	0.88	0.53	0.48	▲3.7	3.9	5.8	2.3	11.8	8.1	9.8	1.3	317	4.6
10月	0.92	0.91	0.53	0.48	▲6.4	2.9	▲3.6	▲4.4	2.5	1.8	7.7	▲0.3	311	4.6
11月	0.95	0.89	0.55	0.49	9.9	7.7	5.1	5.4	16.7	11.1	9.4	1.7	295	4.6
12月	0.92	0.91	0.55	0.50	▲2.3	5.5	2.0	▲0.1	1.8	4.9	3.8	▲0.7	288	4.7
12年1月	0.94	0.96	0.56	0.52	6.3	11.7	1.3	1.2	1.1	8.3	2.8	▲1.7	309	4.7
2月	1.00	0.93	0.59	0.53	12.0	13.4	2.7	5.6	12.3	9.7	3.5	▲0.1	329	4.9
3月	0.96	0.97	0.58	0.53	3.8	9.8	▲2.3	▲1.7	6.5	6.7	▲0.1	▲3.2	349	4.9
4月	1.12	1.02	0.62	0.56	16.5	5.5	▲10.6	▲6.7	11.3	1.9	▲4.0	▲4.6	346	4.8
5月	0.95	0.97	0.63	0.56	16.6	29.8	5.8	5.7	15.2	12.2	1.7		328	4.6
6月														
7月														
8月														
9月														
10月														
11月														
12月														
13年1月														
2月														
3月														
4月														

(注) 1. 学卒・日雇を除き、パートタイムを含む。 2. ▲印は減少を示す。
3. 求人倍率と全国完全失業者については月平均