

いばらき

第217号

雇用ニュース

2000年5月



－「流れ」(御前山村) いばらき自然環境フォトコンテスト奨励賞 撮影者 松井純子さん

**「人材の募集・確保は
ハローワークが応援します!!」**

－ おもな内容 －

	ページ
○ 県内の雇用情勢	2
○ 新規学校卒業者の採用に関する指針	3
○ 大好きいばらき就職面接会「参加企業募集」のお知らせ	4
○ 6月は「外国人労働者問題啓発月間」です	5
○ 緊急雇用創出特別基金事業の拡充について	6～7
○ 県内雇用主要指標	8

茨城労働局職業安定部

雇用保険受給者実人員、前年同月比3年11月以来の減少

有効求人倍率は0.58に下がる

1 概況

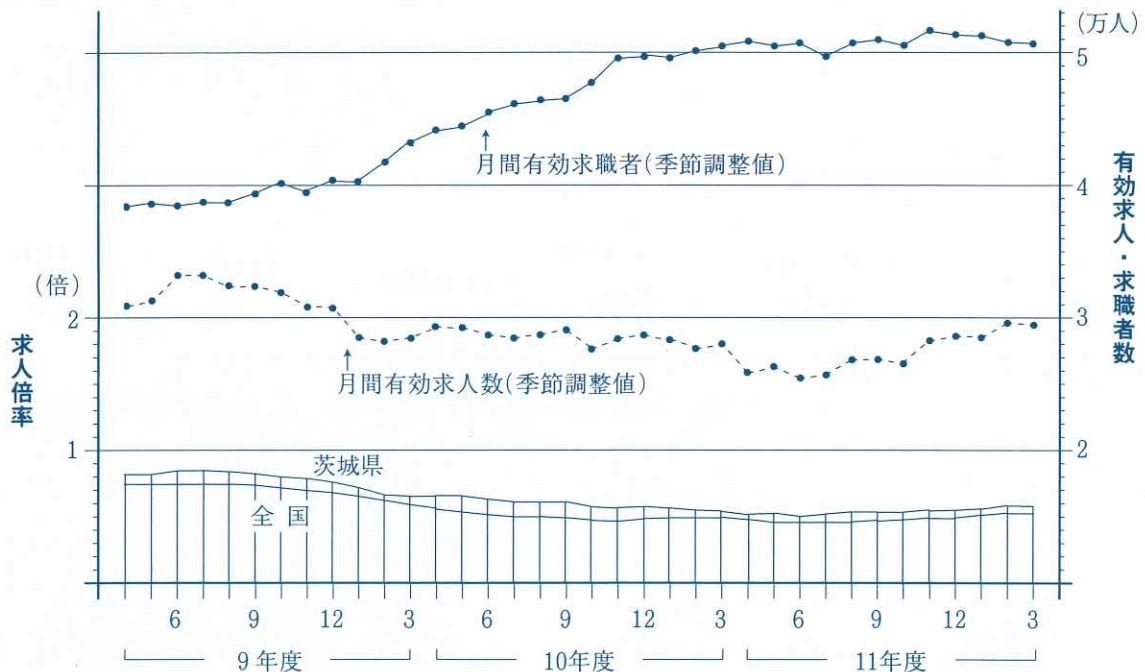
3月の雇用失業情勢は、新規求人数が3か月連続で前年同月比で増加(3.8%)となり、新規求職者は小幅ながら5か月ぶりに減少(2.3%)した。一方、有効求人数は前年同月に比べ7.0%増加の31,481人となり、有効求職者は前年同月に比べ0.7%増加し50,795人となった。

また、雇用保険受給者実人員は、19,487人と再び2万人台を割り、前年同月比では0.1%の減少となっている。

有効求人倍率(季節調整値)は0.58倍と前月より0.01ポイント下回った。

有効求人・求職状況の推移

(日雇・学卒を除きパートタイムを含む)



2 新規求人の動き

新規求人数は、12,471人で前年同月比3.8%増加した。産業別にみると、建設業では11.9%、卸・小売業で1.9%減少したが、他の産業では増加となった。雇用形態別には、一般常用で0.5%の減、パートで8.2%の増となった。

3 新規求職の動き

新規求職者は、前年同月比で2.3%減の13,283人となり小幅ながら5か月ぶりに減となった。性別別の割合で見ると、男性52.1%、女性47.9%となっている。

なお、45歳以上の中高年齢者が占める割合は、31.1%と前年同月(31.4%)を僅かに下回り、前年同月比でも0.3%減少した。

4 失業の動き

失業の動きを雇用保険業務で見ると、受給資格決定件数は3,873人で前年同月に比べ7.6%の減少となった。新規求職者に占める割合は29.2%で前年同月の30.8%を1.6ポイント下回った。

また、雇用保険受給者実人員は、前年同月に比べ0.1%の減少となり、前月に比べても3.8%減少し、再び2万人を割った。

新規学校卒業者の採用に関する指針

茨城県職業指導連絡協議会が4月26日水戸市で開催されました。協議会は平成12年度における新規学校卒業者の就職問題について、早期選考など行き過ぎた求人活動を戒め、更に正常な学校教育の維持と適正な職業紹介の円滑な推進を図るため、次の事項を厳守するよう「申し合わせ」を行いました。

第1 求人受理と推薦、選考時期等について

1 新規中学校卒業予定者

- (1) 求人は、求人事業所を管轄する公共職業安定所（以下「安定所」という。）において、平成12年6月20日から受理するものであること。
- (2) 他安定所への連絡求人は平成12年7月1日以降開始するものであること。
- (3) 推薦、選考は平成13年1月1日以降（推薦については文書到達主義）開始するものであること。

2 新規高等学校卒業予定者

- (1) 求人票の受付は、求人事業所を管轄する安定所において、平成12年6月20日以降開始するものであること。
- (2) 安定所の確認した高卒用求人票の求人者への返戻は、平成12年7月1日以降行うものであること。したがって、高等学校においては、安定所の確認を受けた求人票により平成12年7月1日以降に求人を受け受理するものであること。
- (3) 他安定所への求人連絡は平成12年7月1日以降開始するものであること。
- (4) 推薦は、平成12年9月5日以降（文書到達主義）とし、選考開始の時期は平成12年9月16日以降であること。
ただし、高卒用求人票に安定所の確認を受けた求人票（同写）によらない求人申込みに対しては、高等学校は生徒の推薦を行わないものであること。

第2 家庭訪問の取扱いについて

新規中学校及び高等学校卒業者を対象とする求人活動のための求人者（求人者の委託を受けた者を含む。）の家庭訪問は、これを全面禁止するものであること。

第3 学校訪問の取扱いについて

求人活動のための学校訪問については、原則として安定所において確認を受けた求人票により学校に求人申込みを行った日以降に行うこととするが、学校の事前の了解の下に安定所に求人申込みを行った日以降についても行うことができるものとする。

第4 文書募集の取扱いについて

- 中学校を対象とする文書募集は、時期の如何を問わず行わないものであること。
高卒者を対象とする文書募集は、9月末日までは行わないものであること。
10月以降にこれを行う場合には、次の条件によること。
- (1) 安定所へ求人申込みを行った求人であること。
 - (2) 求人管轄安定所名、求人受付番号を記載すること。
 - (3) 求人票記載内容と異なる内容のものでないこと。
 - (4) 応募の受付は、学校又は安定所を通じて行うこと。

第5 応募書類の取扱いについて

求人者が、採用に際して徴することができる応募書類は、職業安定機関が全国統一で使用している様式による書類のみとし、求人者は他の書類の提出を求めないものであること。

第6 採用選考について

- 1 採用選考にあたっては、出身地、家族の職業、経済的条件、家庭環境等を採否決定の判断資料とすることなく、応募者本人の有する適性と能力を引き出し、これを効果的に発揮させるという観点に立ち、合理的な選考がなされるよう配慮するものであること。
- 2 男女雇用機会均等法及び指針の募集・採用の部分に関して、女子と男子の均等な機会が与えられるとともに、障害者に対しては、格別の考慮がされるよう配慮するものであること。

第7 選考の通知について

選考後は、速やかに採否を決定し、採用内定取消しが生じないよう十分配慮しつつ、選考を受けた生徒に対し通知を行うこと。

第8 就業開始日について

新規中学校及び高等学校卒業予定者の使用開始（名目の如何を問わず、実質的に雇用関係と見られるものや実習期間中の講習及び研修を含む。）の時期は卒業後とするものであること。

—— 大好きいばらき就職面接会 ——

『参加企業募集』のお知らせ

茨城県では、平成13年3月卒業予定で、就職を希望している大学生、短大生、専門学校生及び平成12年3月大学等卒業で、未就職者を対象に「大好きいばらき就職面接会」を下記の会場において開催いたします。

参加を希望する事業主の皆様は、求人票を提出するとともに就職面接会参加申込書を最寄りのハローワーク（公共職業安定所）に提出くださるようお願いいたします。

○ 日時・会場

水戸会場	日時 場所 募集企業	平成12年7月18日（火） 午後1時～4時 サンシャイン常陽 （水戸市白梅2-3-86） 70社
東京会場	日時 場所 募集企業	平成12年7月25日（火） 午後1時～4時 中野サンプラザ （東京都中野区中野4-1-1） 45社
つくば会場	日時 場所 募集企業	平成12年7月27日（木） 午後1時～4時 グランド東雲 （つくば市小野崎488-1） 70社

- 申込 平成12年5月25日（日）から平成12年6月5日（月）まで
ただし、上記募集企業数になり次第締め切ります。
参加申込書は最寄りのハローワーク（公共職業安定所）にございます。
- 主催 茨城県・茨城労働局・ハローワーク（公共職業安定所）
- 問い合わせ先 茨城県商工労働部労働政策課
☎029-301-3645
最寄りのハローワーク（公共職業安定所）へ

6 月 は

外国人労働者問題啓発月間です

外国人労働者受入れの基本方針

「専門的、技術的分野の外国人労働者の受入れをより積極的に推進することとし、いわゆる単純労働者の受入れについては、日本の経済社会等に多大な影響を及ぼす事が予想されること等から十分慎重に対応することが不可欠である。」

(第9次雇用対策基本計画 平成11年8月閣議決定)

外国人労働者の適正な雇用・労働条件の確保と 不法就労の防止に理解と協力を

外国人の方を雇い入れる際には、就労が認められるかどうかを確認してください。

不法就労に当たる外国人を雇い入れないようにお願いします。

外国人の方を雇い入れたい場合、ハローワーク(公共職業安定所)をご利用ください。

違法な仲介業者から外国人を雇い入れないようにお願いします。



国外で労働者を募集する場合には、労働大臣の届出が必要です。

外国人労働者にも労働関係法令の適用があります。

外国人労働者の雇用管理の改善及び労働条件の確保を図るため、指針を守ってください。

外国人労働者を雇い入れる際には、雇用通知書を交付するように努めてください。

外国人の方を雇用する事業主は、公共職業安定所に年1回雇用状況等を報告してください。

外国人労働者の雇用管理の改善や職業生活上の問題については、外国人雇用管理アドバイザーをご利用ください。

お問い合わせ先は

各ハローワーク(公共職業安定所)

茨城労働局職業安定部職業対策課

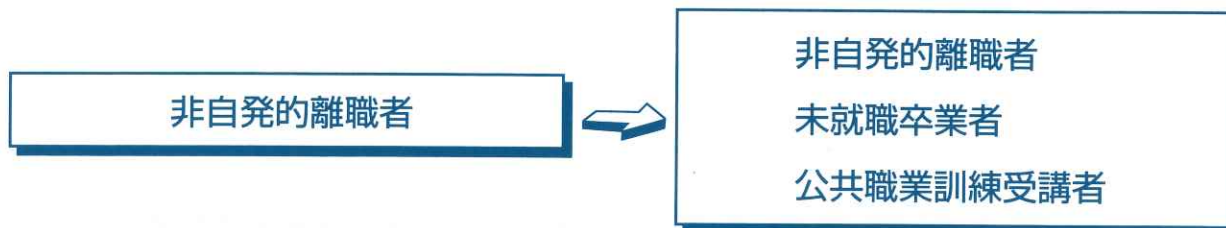
TEL 029-224-6219



新規・成長分野雇用創出特別奨励金が

ぐんと**利用しやすく**なりました

1 対象者が広がりました。

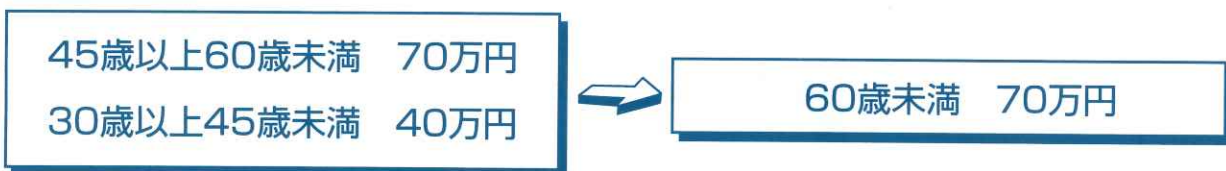


2 年齢要件が緩和されました。



3 支給額が増額になりました。

雇用奨励金



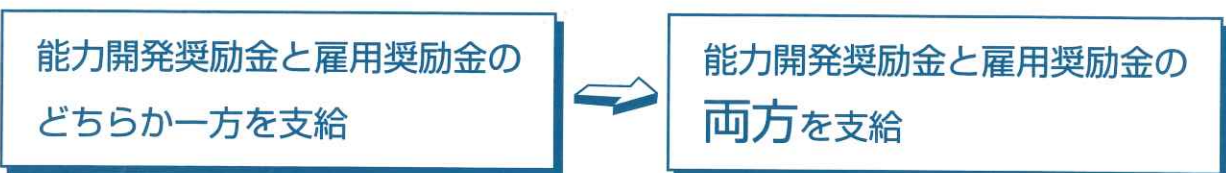
能力開発奨励金

訓練事業主に対する実施奨励金(座学が1割を超えるもの)



4 併給調整がなくなりました。

(訓練実施後雇い入れる場合)



(注)これらは、平成12年5月16日から平成13年5月15日までの間に行われた雇い入れ又は開始された訓練に適用される暫定措置です。



緊急雇用創出特別奨励金が 利用しやすくなりました

1 対象者が広がりました。

45歳以上60歳未満の非自発的離職者（事業主都合により離職した者）



45歳以上60歳未満の公共職業訓練受講者を新たに追加

45歳以上60歳未満の公共職業訓練受講者も助成対象となりました。

2 発動期間が延長されました。

3 か 月



6 か 月

発動後6か月以内の雇い入れに対して奨励金が支給されます。

3 常用労働者の増加要件がなくなりました。

雇い入れ後1か月後の常用労働者数が雇い入れ前の常用労働者数と比較して増加していること。



不 要

雇い入れの6か月前の日から奨励金支給までの間に、労働者を事業主都合により解雇していない事業主であれば、雇用者数の増加がなくとも奨励金が支給されます。

なお、雇い入れ前に提出していただいていた「雇い入れ計画書」は不要となりました。

(※)これらは、平成12年5月16日以降に雇い入れた者から適用されます。

県内雇用主要指標

年・月	新規求人数			新規求職申込件数		月間有効(月平均)		就職件数 全数	雇用保険受給者 実人員 (基本手当分)
	全数	うち 2次産業	うち 3次産業	全数	うち 中高年	求人全数	求職全数		
8年度月平均	11,143	5,002	6,103	9,090	2,344	29,460	37,844	2,646	15,046
9年度月平均	11,380	4,882	6,450	9,617	2,542	30,945	39,627	2,671	15,885
10年度月平均	11,021	4,253	6,707	11,254	3,052	28,283	47,385	2,861	19,070
10年4月	11,714	4,756	6,912	14,496	4,688	30,013	47,454	3,028	16,575
5月	10,114	3,958	6,110	10,861	2,718	28,011	48,006	2,880	17,316
6月	10,936	4,227	6,635	10,928	2,716	27,857	47,790	3,150	18,587
7月	11,561	4,510	7,008	10,926	2,897	27,759	47,718	2,874	19,275
8月	10,406	4,064	6,283	9,610	2,413	27,531	46,519	2,581	19,539
9月	12,125	4,549	7,493	11,753	2,955	29,533	47,606	2,912	19,923
10月	11,982	4,834	7,103	12,242	3,172	29,754	49,647	3,089	19,826
11月	10,119	3,902	6,154	9,501	2,591	28,523	47,927	2,820	19,489
12月	9,277	3,523	5,701	7,550	2,278	26,350	43,932	2,457	19,780
11年1月	11,326	4,592	6,702	12,158	3,516	26,985	44,827	2,451	19,452
2月	10,668	3,896	6,716	11,424	3,043	27,659	46,763	2,746	19,569
3月	12,020	4,234	7,668	13,596	3,640	29,424	50,436	3,339	19,511
4月	10,205	3,763	6,383	17,004	5,812	26,742	55,348	3,143	19,301
5月	9,466	3,225	6,124	12,173	3,290	25,285	54,789	2,918	19,381
6月	10,021	3,548	6,412	12,322	3,282	24,908	54,018	3,259	20,956
7月	10,510	3,922	6,525	11,417	3,142	25,427	52,019	2,968	21,306
8月	10,715	4,019	6,582	10,998	2,947	26,422	51,082	2,807	22,190
9月	11,674	4,389	7,189	12,432	3,215	28,443	51,496	3,257	21,882
10月	11,213	4,186	6,955	11,805	3,391	28,452	52,091	3,167	21,350
11月	11,118	4,666	6,386	9,988	2,716	28,680	49,954	3,291	21,316
12月	9,067	3,367	5,650	7,701	2,411	26,618	45,049	2,500	20,526
12年1月	12,041	4,315	7,648	12,311	3,679	27,747	45,950	2,477	19,996
2月	11,949	4,404	7,545	11,730	3,050	29,975	47,598	3,084	20,255
3月	12,471	4,243	8,142	13,283	3,576	31,481	50,795	3,555	19,487
4月									

年・月	求人倍率(季節値)(倍)				前年同月比増減率(%)								全国完全失業者	
	新規		有効		新規求人		新規求職		就職件数		受給者実人員		数 (万人)	失業率 (%)
	茨城	全国	茨城	全国	茨城	全国	茨城	全国	茨城	全国	茨城	全国		
8年度	1.23	1.22	0.78	0.72	13.5	14.4	2.1	2.1	6.2	3.7	5.6	0.9	225	3.4
9年度	1.19	1.13	0.78	0.69	2.1	▲0.8	5.8	6.9	0.9	1.4	5.6	6.5	236	3.5
10年度	0.98	0.89	0.60	0.50	▲3.2	▲11.0	17.0	13.2	7.1	5.3	20.1	17.1	294	4.3
10年4月	1.16	0.96	0.67	0.56	0.7	▲12.5	12.0	12.0	3.5	2.0	17.2	17.7	290	4.1
5月	1.05	0.92	0.66	0.54	▲10.2	▲17.7	9.5	8.9	1.8	▲2.9	14.0	13.5	293	4.1
6月	1.02	0.90	0.64	0.53	▲6.2	▲11.1	22.5	24.5	15.3	5.4	21.5	19.7	284	4.2
7月	0.99	0.87	0.62	0.51	▲7.2	▲13.7	20.4	22.1	7.3	8.4	17.3	17.8	270	4.1
8月	1.03	0.90	0.61	0.50	▲4.9	▲12.7	13.0	17.9	9.6	12.4	21.0	19.5	297	4.3
9月	0.97	0.87	0.60	0.49	▲6.8	▲15.9	18.8	15.5	▲2.2	0.9	22.2	19.2	295	4.3
10月	0.94	0.84	0.58	0.48	▲6.5	▲12.8	19.7	16.9	▲1.9	3.8	21.1	18.2	290	4.3
11月	0.92	0.87	0.57	0.47	5.0	▲7.8	36.9	26.1	14.8	15.6	22.3	21.1	291	4.4
12月	0.96	0.87	0.56	0.47	6.6	▲9.8	20.4	8.4	12.9	12.8	22.2	17.7	273	4.4
11年1月	0.89	0.88	0.56	0.48	▲9.4	▲9.6	13.8	2.8	15.7	4.7	21.1	15.7	298	4.5
2月	0.91	0.87	0.55	0.48	▲0.7	▲6.1	16.0	7.9	6.8	6.7	19.8	13.4	313	4.6
3月	0.92	0.87	0.55	0.48	7.5	▲2.2	11.6	7.3	8.3	4.6	20.4	11.7	339	4.8
4月	0.86	0.90	0.52	0.47	▲12.9	3.0	17.3	9.9	3.8	1.1	16.4	9.4	342	4.8
5月	0.87	0.79	0.52	0.46	▲6.4	▲9.8	12.1	4.6	1.3	2.0	11.9	1.5	334	4.6
6月	0.85	0.85	0.51	0.47	▲8.4	▲3.1	12.8	4.8	3.5	6.7	12.7	4.8	329	4.8
7月	0.87	0.87	0.52	0.47	▲9.1	1.7	4.5	1.7	3.3	3.6	10.5	2.2	319	4.8
8月	0.91	0.85	0.53	0.47	3.0	0.4	14.4	6.7	8.8	9.4	13.6	4.0	320	4.7
9月	0.89	0.88	0.53	0.48	▲3.7	3.9	5.8	2.3	11.8	8.1	9.8	1.3	317	4.6
10月	0.92	0.91	0.53	0.48	▲6.4	2.9	▲3.6	▲4.4	2.5	1.8	7.7	▲0.3	311	4.6
11月	0.95	0.89	0.55	0.49	9.9	7.7	5.1	5.4	16.7	11.1	9.4	1.7	295	4.6
12月	0.92	0.91	0.55	0.50	▲2.3	5.5	2.0	▲0.1	1.8	4.9	3.8	▲1.7	288	4.7
12年1月	0.94	0.96	0.56	0.52	6.3	11.7	1.3	1.2	1.1	8.3	2.8	▲0.7	309	4.7
2月	1.00	0.93	0.59	0.53	12.0	13.4	2.7	5.6	12.3	9.7	3.5	▲1.1	329	4.9
3月	0.96	0.97	0.58	0.53	3.8	9.8	▲2.3	▲1.7	6.5	6.7	▲0.1		349	4.9
4月														

(注) 1. 学卒・日雇を除き、パートタイムを含む。 2. ▲印は減少を示す。
3. 求人倍率と全国完全失業者については月平均