



茨城労働局発表  
平成31年4月26日(金)

【照会先】  
茨城労働局職業安定部職業安定課  
課長 前島圭一  
地方労働市場情報官 杉山朋久  
電話 029-224-6218

## 県内の雇用情勢の概況（平成31年3月分）

- 有効求人倍率は、**1.62倍**で、前月に比べて0.02ポイント下回りました。
- 新規求人倍率は、**2.16倍**で、前月に比べて0.12ポイント下回りました。
- 県内の雇用情勢は、**着実に改善が進んでいます。**

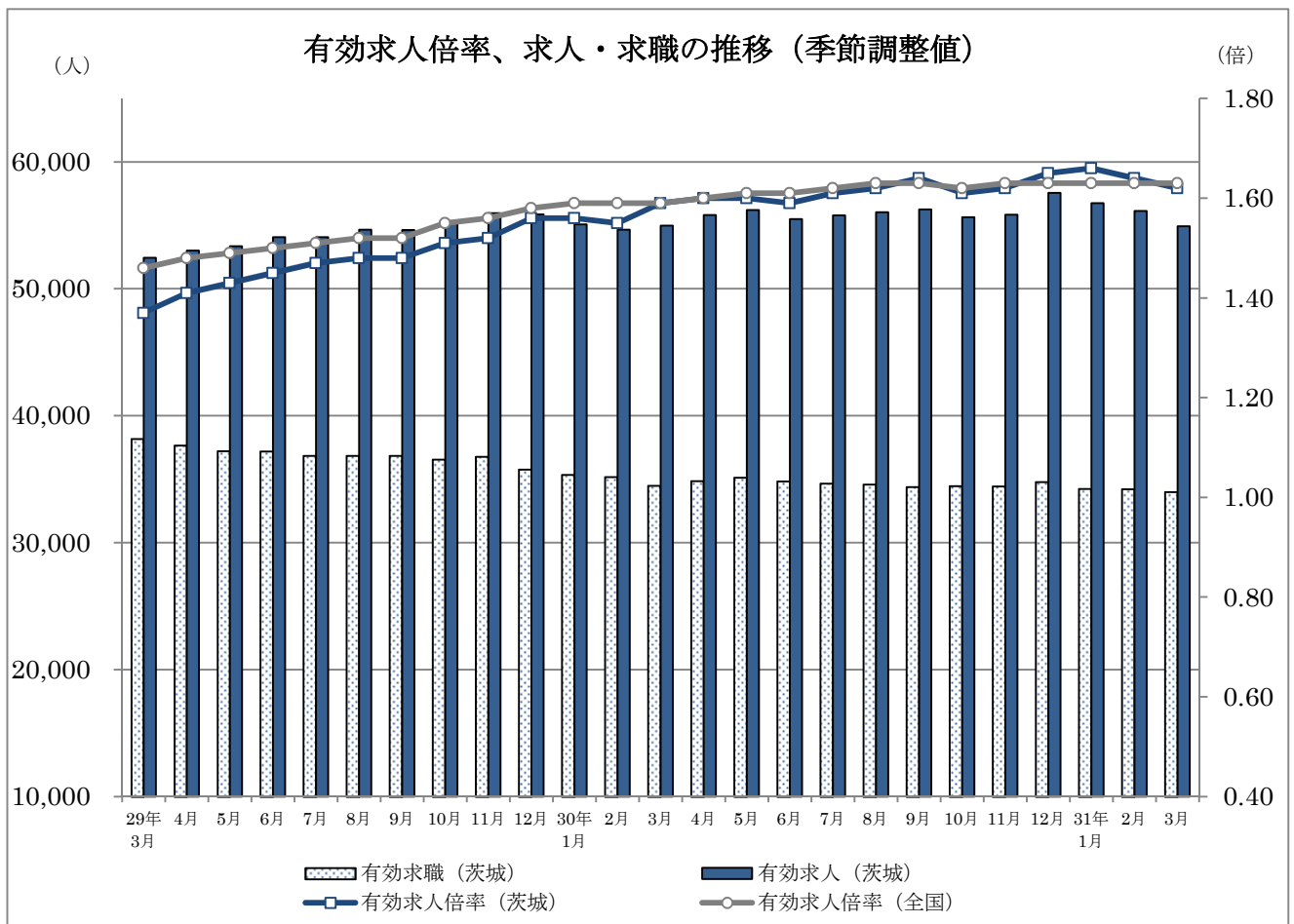
(注：求人倍率は季節調整値)

### 1 求人倍率（前月との比較）

有効求人倍率は、**1.62倍**で、前月に比べて0.02ポイント下回りました。

新規求人倍率は、**2.16倍**で、前月に比べて0.12ポイント下回りました。

原数値では、有効求人倍率が1.67倍（前年同月差0.02ポイント増加）、新規求人倍率が1.99倍（前年同月差0.19ポイント減少）となりました。



(注) 平成30年12月以前の数値は、平成31年1月分公表時に新季節指数により改訂されている。

## 2 求人の動き (前年との比較)

新規求人数は**18,551人**で、前年同月比12.5%減と3ヶ月ぶりに減少しました。

新規求人数を雇用形態別にみると、パートタイムを除く常用の求人は前年同月比5.8%の減少、常用的パートタイムの求人は同18.9%の減少となりました。

また、正社員の新規求人数は同1.8%の減少となりました。

新規求人数を産業別でみると、主要産業で大幅に増加したのは「医療、福祉」（前年同月比347人増、7.8%増）です。

一方、「卸売業、小売業」（前年同月比1,691人減、46.3%減）で大幅に減少したほか、「生活関連サービス業、娯楽業」（同180人減、16.9%減）、「運輸業、郵便業」（同194人減、14.0%減）なども減少しました。

なお、有効求人数は**58,546人**で、前年同月比1.2%減と41ヶ月ぶりに減少しました。

## 3 求職の動き (前年との比較)

新規求職申込件数は**9,299件**で、前年同月比4.4%減と5ヶ月連続で減少しました。

新規求職を雇用形態別にみると、パートタイムを除く常用が前年同月比4.3%の減少、常用的パートタイムは同4.1%の減少となりました。

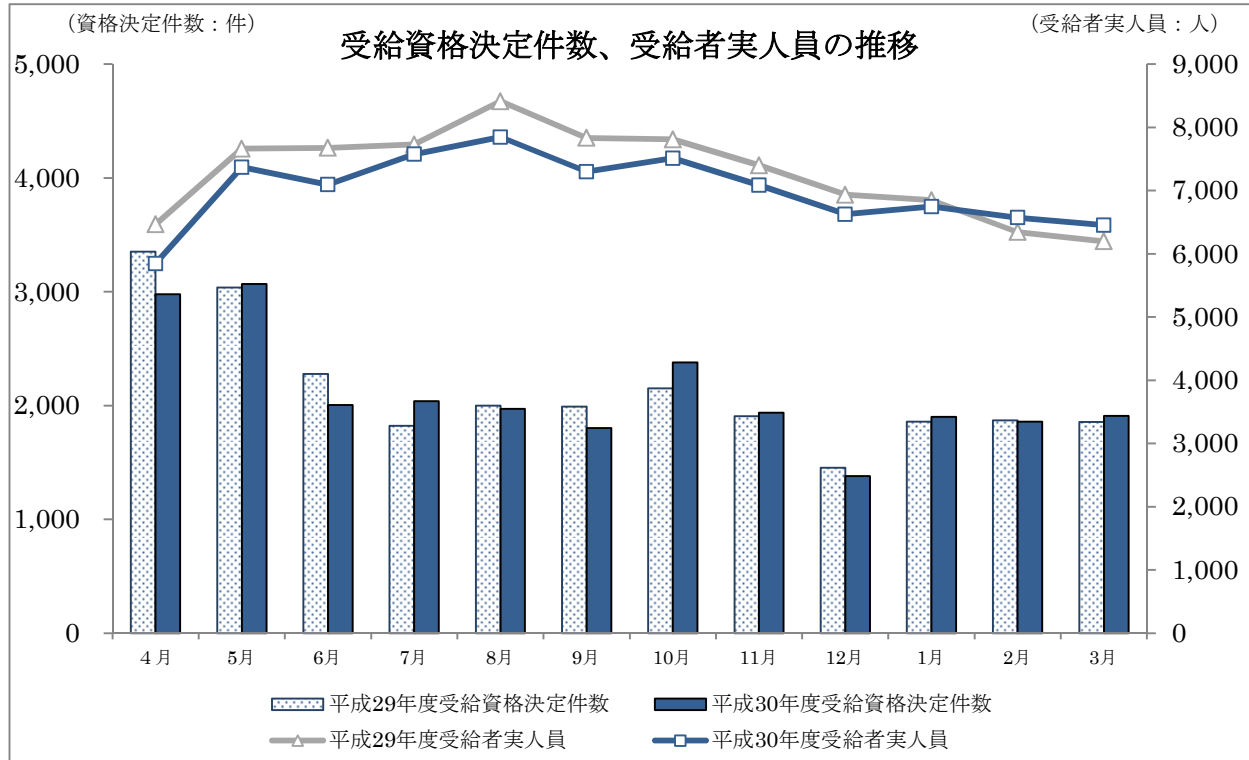
なお、有効求職者数は**35,038人**で、前年同月比2.5%減と68ヶ月連続で減少しました。

## 4 失業の動き (前年との比較)

失業の動きを雇用保険業務でみると、雇用保険失業給付受給資格決定件数は**1,908件**で、前年同月比2.8%の増加となりました。

雇用保険受給者実人員は、**6,452人**で、前年同月比4.1%増と2ヶ月連続で増加しました。

雇用保険被保険者資格喪失者数のうち事業主都合離職者数は512人で、前年同月比3.6%の増加となりました。



## 5 全国の動き (前月との比較)

厚生労働省発表の平成31年3月の全国平均の有効求人倍率は1.63倍で、前月と同水準となりました。新規求人倍率は2.42倍で、前月に比べて0.08ポイント下回りました。

(注：求人倍率は季節調整値)

一般職業紹介状況推移(新規学卒者を除きパートタイムを含む)

	月間有効求職者数		月間有効求人数		有効求人倍率		新規求職申込件数		新規求人数		新規求人倍率		就職件数
	季節調整値 (人)	原数値 (人)	季節調整値 (人)	原数値 (人)	季節調整値 (倍)	原数値 (倍)	季節調整値 (件)	原数値 (件)	季節調整値 (人)	原数値 (人)	季節調整値 (倍)	原数値 (倍)	原数値 (件)
平成26年度	-	43,022	-	46,385	-	1.08	-	11,079	-	17,004	-	1.53	3,677
平成27年度	-	40,969	-	47,401	-	1.16	-	10,532	-	17,174	-	1.63	3,474
平成28年度	-	39,075	-	50,009	-	1.28	-	9,841	-	18,066	-	1.84	3,304
平成29年度	-	36,467	-	54,694	-	1.50	-	9,141	-	19,542	-	2.14	3,134
平成30年度	-	34,566	-	55,994	-	1.62	-	8,855	-	19,672	-	2.22	2,929
30年 1月	35,363	32,333	55,082	54,538	1.56	1.69	8,479	9,115	19,197	21,121	2.26	2.32	2,319
2月	35,186	33,974	54,645	56,894	1.55	1.67	9,137	9,607	19,352	20,281	2.12	2.11	2,933
3月	34,492	35,934	54,984	59,274	1.59	1.65	8,770	9,727	20,242	21,205	2.31	2.18	4,024
4月	34,862	37,482	55,805	56,739	1.60	1.51	9,177	11,586	19,625	19,495	2.14	1.68	3,365
5月	35,136	37,878	56,198	55,077	1.60	1.45	9,007	10,004	19,407	18,131	2.15	1.81	3,281
6月	34,838	36,452	55,488	53,289	1.59	1.46	8,764	8,509	20,058	19,093	2.29	2.24	3,157
7月	34,672	35,226	55,790	54,102	1.61	1.54	8,988	8,437	19,553	20,088	2.18	2.38	2,859
8月	34,609	34,591	56,025	55,104	1.62	1.59	9,060	8,592	19,375	19,121	2.14	2.23	2,700
9月	34,392	34,068	56,252	55,649	1.64	1.63	8,716	8,221	19,964	19,207	2.29	2.34	2,782
10月	34,476	35,157	55,643	56,792	1.61	1.62	8,788	9,554	19,766	21,978	2.25	2.30	3,155
11月	34,454	33,613	55,828	56,393	1.62	1.68	8,734	7,684	19,736	19,346	2.26	2.52	2,759
12月	34,807	30,968	57,555	55,613	1.65	1.80	8,748	6,017	19,991	17,673	2.29	2.94	2,457
31年 1月	34,262	31,336	56,756	56,228	1.66	1.79	8,519	9,113	20,362	22,355	2.39	2.45	2,252
2月	34,236	32,986	56,130	58,392	1.64	1.77	8,838	9,245	20,138	21,026	2.28	2.27	2,734
3月	33,998	35,038	54,926	58,546	1.62	1.67	8,630	9,299	18,616	18,551	2.16	1.99	3,647
4月													
5月													
6月													
7月													
8月													
9月													
10月													
11月													
12月													

平成26年度	-	▲ 7.9	-	▲ 14.4	-	▲ 0.21	-	▲ 3.5	-	▲ 12.2	-	▲ 0.21	▲ 3.3
平成27年度	-	▲ 4.8	-	▲ 2.2	-	▲ 0.08	-	▲ 4.9	-	▲ 1.0	-	▲ 0.10	▲ 5.5
平成28年度	-	▲ 4.6	-	▲ 5.5	-	▲ 0.12	-	▲ 6.6	-	▲ 5.2	-	▲ 0.21	▲ 4.9
平成29年度	-	▲ 6.7	-	▲ 9.4	-	▲ 0.22	-	▲ 7.1	-	▲ 8.2	-	▲ 0.30	▲ 5.1
平成30年度	-	▲ 5.2	-	▲ 2.4	-	▲ 0.12	-	▲ 3.1	-	▲ 0.7	-	▲ 0.08	▲ 6.5
30年 1月	▲ 1.1	▲ 7.9	▲ 1.4	▲ 6.7	▲ 0.00	▲ 0.23	▲ 5.8	▲ 12.7	▲ 1.9	▲ 1.1	▲ 0.09	▲ 0.28	▲ 13.1
2月	▲ 0.5	▲ 9.1	▲ 0.8	▲ 4.3	▲ 0.01	▲ 0.21	▲ 7.8	▲ 7.5	▲ 0.8	▲ 0.1	▲ 0.14	▲ 0.16	▲ 9.4
3月	▲ 2.0	▲ 9.8	▲ 0.6	▲ 5.1	▲ 0.04	▲ 0.23	▲ 4.0	▲ 10.7	▲ 4.6	▲ 13.2	▲ 0.19	▲ 0.46	▲ 11.6
4月	▲ 1.1	▲ 7.6	▲ 1.5	▲ 5.7	▲ 0.01	▲ 0.19	▲ 4.6	▲ 1.4	▲ 3.0	▲ 0.4	▲ 0.17	▲ 0.01	▲ 8.1
5月	▲ 0.8	▲ 5.3	▲ 0.7	▲ 6.2	▲ 0.00	▲ 0.15	▲ 1.9	▲ 1.0	▲ 1.1	▲ 1.9	▲ 0.01	▲ 0.05	▲ 3.3
6月	▲ 0.8	▲ 6.7	▲ 1.3	▲ 1.9	▲ 0.01	▲ 0.12	▲ 2.7	▲ 9.6	▲ 3.4	▲ 3.7	▲ 0.14	▲ 0.28	▲ 8.7
7月	▲ 0.5	▲ 5.4	▲ 0.5	▲ 3.9	▲ 0.02	▲ 0.14	▲ 2.6	▲ 3.1	▲ 2.5	▲ 4.1	▲ 0.11	▲ 0.02	▲ 2.6
8月	▲ 0.2	▲ 5.6	▲ 0.4	▲ 3.3	▲ 0.01	▲ 0.13	▲ 0.8	▲ 1.6	▲ 0.9	▲ 0.8	▲ 0.04	▲ 0.06	▲ 3.0
9月	▲ 0.6	▲ 8.1	▲ 0.4	▲ 1.1	▲ 0.02	▲ 0.14	▲ 3.8	▲ 14.4	▲ 3.0	▲ 1.8	▲ 0.15	▲ 0.30	▲ 16.1
10月	▲ 0.2	▲ 5.3	▲ 1.1	▲ 0.5	▲ 0.03	▲ 0.10	▲ 0.8	▲ 6.4	▲ 1.0	▲ 0.6	▲ 0.04	▲ 0.16	▲ 2.8
11月	▲ 0.1	▲ 5.7	▲ 0.3	▲ 0.4	▲ 0.01	▲ 0.10	▲ 0.6	▲ 4.3	▲ 0.2	▲ 6.5	▲ 0.01	▲ 0.26	▲ 5.3
12月	▲ 1.0	▲ 3.4	▲ 3.1	▲ 1.8	▲ 0.03	▲ 0.10	▲ 0.2	▲ 6.4	▲ 1.3	▲ 1.9	▲ 0.03	▲ 0.14	▲ 6.5
31年 1月	▲ 1.6	▲ 3.1	▲ 1.4	▲ 3.1	▲ 0.01	▲ 0.10	▲ 2.6	▲ 0.0	▲ 1.9	▲ 5.8	▲ 0.10	▲ 0.13	▲ 2.9
2月	▲ 0.1	▲ 2.9	▲ 1.1	▲ 2.6	▲ 0.02	▲ 0.10	▲ 3.7	▲ 3.8	▲ 1.1	▲ 3.7	▲ 0.11	▲ 0.16	▲ 6.8
3月	▲ 0.7	▲ 2.5	▲ 2.1	▲ 1.2	▲ 0.02	▲ 0.02	▲ 2.4	▲ 4.4	▲ 7.6	▲ 12.5	▲ 0.12	▲ 0.19	▲ 9.4
4月	▲ 100		▲ 100		▲ 1.82		▲ 100		▲ 100		▲ 2.1		
5月	#DIV/0!		#DIV/0!		0.00		#DIV/0!		#DIV/0!		0.00		
6月	#DIV/0!		#DIV/0!		0.00		#DIV/0!		#DIV/0!		0.00		
7月	#DIV/0!		#DIV/0!		0.00		#DIV/0!		#DIV/0!		0.00		
8月	#DIV/0!		#DIV/0!		0.00		#DIV/0!		#DIV/0!		0.00		
9月	#DIV/0!		#DIV/0!		0.00		#DIV/0!		#DIV/0!		0.00		
10月	#DIV/0!		#DIV/0!		0.00		#DIV/0!		#DIV/0!		0.00		
11月	#DIV/0!		#DIV/0!		0.00		#DIV/0!		#DIV/0!		0.00		
12月	#DIV/0!		#DIV/0!		0.00		#DIV/0!		#DIV/0!		0.00		

(注)季節調整法は、センサス局法Ⅱ(X-12-ARIMA)による。なお、平成30年12月以前の数値は、平成31年1月分公表時に新季節指数により改訂されている。

▲は減少を表す。年度の数値は月平均のもの。

第1表 一般職業紹介状況(新規学卒者を除きパートタイムを含む)

平成31年3月

項目		年月	31年	31年	30年	対前月増減率、差 (%、ポイント)	対前年同月増減率、差 (%、ポイント)
			3月	2月	3月		
全数	1 月間有効求職者数 (人)		35,038	32,986	35,934	6.2	▲ 2.5
	2 新規求職申込件数 (件)		9,299	9,245	9,727	0.6	▲ 4.4
	3 月間有効求人数 (人)		58,546	58,392	59,274	0.3	▲ 1.2
	4 新規求人数 (人)		18,551	21,026	21,205	▲ 11.8	▲ 12.5
	5 就職件数 (件)		3,647	2,734	4,024	33.4	▲ 9.4
	6 充足数 (人)		3,522	2,610	3,869	34.9	▲ 9.0
	7 有効求人倍率(3/1) (倍)		1.67	1.77	1.65	▲ 0.10	0.02
	季節調整値		1.62	1.64	1.59	▲ 0.02	0.03
	8 新規求人倍率(4/2) (倍)		1.99	2.27	2.18	▲ 0.28	▲ 0.19
	季節調整値		2.16	2.28	2.31	▲ 0.12	▲ 0.15
9 就職率(5/2×100) (%)		39.2	29.6	41.4	9.6	▲ 2.2	
10 充足率(6/4×100) (%)		19.0	12.4	18.2	6.6	0.8	
常用	11 月間有効求職者数 (人)		34,870	32,831	35,716	6.2	▲ 2.4
	12 新規求職申込件数 (件)		9,249	9,196	9,655	0.6	▲ 4.2
	13 月間有効求人数 (人)		51,725	51,008	52,115	1.4	▲ 0.7
	14 新規求人数 (人)		16,454	18,443	18,555	▲ 10.8	▲ 11.3
	15 就職件数 (件)		3,379	2,519	3,713	34.1	▲ 9.0
	16 充足数 (人)		3,282	2,394	3,578	37.1	▲ 8.3
	17 有効求人倍率(13/11) (倍)		1.48	1.55	1.46	▲ 0.07	0.02
	18 新規求人倍率(14/12) (倍)		1.78	2.01	1.92	▲ 0.23	▲ 0.14
	19 就職率(15/12×100) (%)		36.5	27.4	38.5	9.1	▲ 2.0
	20 充足率(16/14×100) (%)		19.9	13.0	19.3	6.9	0.6

(注) 1 季節調整法はセンサス局法Ⅱ(X-12-ARIMA)による。なお、平成30年12月以前の数値は、平成31年1月分公表時に新季節指数により改訂されている。

2 ▲は減少である。

第2表 雇用形態別常用職業紹介状況(新規学卒者を除く)

平成31年3月

項目		年月	31年	31年	30年	対前月増減率、差	対前年同月増減率、差
			3月	2月	3月	(%、ポイント)	(%、ポイント)
パートタイムを除く常用	1 月間有効求職者数 (人)		22,379	21,161	23,267	5.8	▲ 3.8
	2 新規求職申込件数 (件)		6,028	5,951	6,297	1.3	▲ 4.3
	3 月間有効求人数 (人)		31,560	31,162	31,409	1.3	0.5
	4 新規求人数 (人)		10,072	11,324	10,688	▲ 11.1	▲ 5.8
	5 就職件数 (件)		1,913	1,614	2,113	18.5	▲ 9.5
	6 充足数 (人)		1,845	1,530	2,043	20.6	▲ 9.7
	7 有効求人倍率(3/1) (倍)		1.41	1.47	1.35	▲ 0.06	0.06
	8 新規求人倍率(4/2) (倍)		1.67	1.90	1.70	▲ 0.23	▲ 0.03
	9 就職率(5/2×100) (%)		31.7	27.1	33.6	4.6	▲ 1.9
	10 充足率(6/4×100) (%)		18.3	13.5	19.1	4.8	▲ 0.8
正社員	11 月間有効求人数 (人)		25,593	25,125	24,512	1.9	4.4
	12 新規求人数 (人)		8,189	8,788	8,339	▲ 6.8	▲ 1.8
	13 就職件数 (件)		1,401	1,299	1,520	7.9	▲ 7.8
	14 充足数 (人)		1,357	1,240	1,480	9.4	▲ 8.3
	15 有効求人倍率(11/1) (倍)		1.14	1.19	1.05	▲ 0.05	0.09
	16 充足率(14/12×100) (%)		16.6	14.1	17.7	2.5	▲ 1.1
常用的パートタイム	17 月間有効求職者数 (人)		12,491	11,670	12,449	7.0	0.3
	18 新規求職申込件数 (件)		3,221	3,245	3,358	▲ 0.7	▲ 4.1
	19 月間有効求人数 (人)		20,165	19,846	20,706	1.6	▲ 2.6
	20 新規求人数 (人)		6,382	7,119	7,867	▲ 10.4	▲ 18.9
	21 就職件数 (件)		1,466	905	1,600	62.0	▲ 8.4
	22 充足数 (人)		1,437	864	1,535	66.3	▲ 6.4
	23 有効求人倍率(19/17) (倍)		1.61	1.70	1.66	▲ 0.09	▲ 0.05
	24 新規求人倍率(20/18) (倍)		1.98	2.19	2.34	▲ 0.21	▲ 0.36
	25 就職率(21/18×100) (%)		45.5	27.9	47.6	17.6	▲ 2.1
	26 充足率(22/20×100) (%)		22.5	12.1	19.5	10.4	3.0

(注) 1 ▲は減少である。

2 正社員の有効求人倍率は正社員の月間有効求人数をパートタイムを除く常用の月間有効求職者数で除して算出しているが、パートタイムを除く常用の月間有効求職者数には派遣労働者や契約社員を希望する者も含まれるため、厳密な意味での正社員有効求人倍率より低い値となる。

第3表 主要産業別、規模別一般新規求人状況

○ 主要産業別、規模別一般新規求人状況(新規学卒者を除く)

平成31年3月

産業・規模		全数	パートを除く	常用	臨時・季節	パートタイム
新規求人 数 (人)	合計	18,551	11,167	10,072	1,095	7,384
	D 建設業	1,571	1,467	1,462	5	104
	E 製造業	2,546	1,764	1,639	125	782
	G 情報通信業	319	286	265	21	33
	H 運輸業、郵便業	1,187	910	881	29	277
	I 卸売業、小売業	1,964	879	818	61	1,085
	L 学術研究、専門・技術サービス業	510	345	314	31	165
	M 宿泊業、飲食サービス業	638	181	180	1	457
	N 生活関連サービス業、娯楽業	885	366	363	3	519
	O 教育、学習支援業	352	134	127	7	218
	P 医療、福祉	4,809	2,496	2,464	32	2,313
	R サービス業(他に分類されないもの)	2,678	1,864	1,125	739	814
	(規模別)					
	29人以下	11,547	7,124	6,343	781	4,423
30~99人	4,552	2,608	2,426	182	1,944	
100~299人	1,802	1,021	945	76	781	
300~499人	417	244	238	6	173	
500~999人	138	93	83	10	45	
1,000人以上	95	77	37	40	18	
対前年 同月 比	合計	▲ 12.5	▲ 5.7	▲ 5.8	▲ 5.4	▲ 21.1
	D 建設業	▲ 12.9	▲ 13.5	▲ 12.1	▲ 84.8	▲ 2.8
	E 製造業	▲ 5.8	▲ 3.9	▲ 0.7	▲ 32.8	▲ 9.7
	G 情報通信業	▲ 13.3	▲ 18.8	▲ 12.3	▲ 58.0	106.3
	H 運輸業、郵便業	▲ 14.0	▲ 14.3	▲ 15.3	31.8	▲ 13.2
	I 卸売業、小売業	▲ 46.3	▲ 22.1	▲ 25.6	117.9	▲ 57.1
	L 学術研究、専門・技術サービス業	5.8	0.0	▲ 2.2	29.2	20.4
	M 宿泊業、飲食サービス業	▲ 5.2	2.8	4.7	▲ 75.0	▲ 8.0
	N 生活関連サービス業、娯楽業	▲ 16.9	▲ 29.5	▲ 27.0	▲ 86.4	▲ 4.9
	O 教育、学習支援業	▲ 0.8	2.3	7.6	▲ 46.2	▲ 2.7
	P 医療、福祉	7.8	11.6	10.8	146.2	4.0
	R サービス業(他に分類されないもの)	▲ 13.3	▲ 1.1	▲ 2.3	0.8	▲ 32.4
	(規模別)					
	29人以下	▲ 11.3	▲ 5.4	▲ 5.5	▲ 4.5	▲ 19.4
30~99人	▲ 21.8	▲ 8.1	▲ 9.2	9.0	▲ 34.9	
100~299人	2.3	▲ 4.1	▲ 1.6	▲ 27.6	12.2	
300~499人	13.3	1.7	30.8	▲ 89.7	35.2	
500~999人	20.0	0.0	▲ 4.6	66.7	104.5	
1,000人以上	▲ 20.2	▲ 1.3	▲ 50.0	900.0	▲ 56.1	

○ 主要産業における対前年同月比の推移(新規学卒者を除く)

産業	30年										31年		
	4月	5月	6月	7月	8月	9月	10月	11月	12月	1月	2月	3月	
合計	▲ 0.4	1.9	3.7	4.1	0.8	▲ 1.8	▲ 0.6	6.5	▲ 1.9	5.8	3.7	▲ 12.5	
D 建設業	▲ 4.0	18.3	7.1	▲ 12.8	18.5	▲ 5.6	2.4	▲ 3.7	▲ 2.9	14.5	0.4	▲ 12.9	
E 製造業	2.1	9.0	2.8	▲ 1.8	1.4	3.6	3.6	20.0	▲ 6.1	0.9	4.2	▲ 5.8	
G 情報通信業	▲ 8.1	▲ 8.3	26.9	1.2	▲ 16.1	▲ 6.3	▲ 22.7	▲ 10.7	13.2	▲ 11.9	▲ 2.7	▲ 13.3	
H 運輸業、郵便業	16.7	15.8	▲ 6.4	3.7	21.0	▲ 8.9	19.1	13.5	▲ 4.6	7.6	21.1	▲ 14.0	
I 卸売業、小売業	▲ 22.1	▲ 15.0	25.8	▲ 0.6	▲ 6.5	18.5	▲ 30.3	6.7	▲ 2.7	23.4	▲ 19.3	▲ 46.3	
L 学術研究、専門・技術サービス業	2.5	▲ 22.2	▲ 3.0	▲ 5.6	▲ 3.0	▲ 15.0	12.1	6.8	8.5	3.7	19.1	5.8	
M 宿泊業、飲食サービス業	▲ 1.1	▲ 20.2	▲ 19.7	17.5	▲ 7.2	▲ 14.4	30.0	▲ 12.6	2.5	25.9	▲ 14.2	▲ 5.2	
N 生活関連サービス業、娯楽業	9.3	6.6	▲ 2.4	69.5	▲ 27.1	▲ 8.7	8.1	▲ 7.0	▲ 7.2	2.7	30.3	▲ 16.9	
O 教育、学習支援業	▲ 20.2	▲ 24.7	▲ 13.4	42.2	▲ 13.6	9.9	3.8	0.0	4.9	▲ 17.1	25.3	▲ 0.8	
P 医療、福祉	10.1	1.0	16.0	7.7	1.4	7.1	3.1	2.7	14.9	3.3	12.1	7.8	
R サービス業(他に分類されないもの)	▲ 4.0	13.2	▲ 12.9	▲ 0.2	2.7	▲ 15.4	8.5	2.2	▲ 19.4	4.7	2.9	▲ 13.3	

(注) 平成25年10月改定の「日本標準産業分類」に基づく区分により表章したもの。▲は減少を表す。

第4表 産業別一般新規求人状況(パートを含み、新規学卒者を除く)

産 業	平成31年3月				
	平成31年 3月	平成31年 2月	平成30年 3月	対前年同月差 (人)	対前年同月比 (%)
合 計	18,551	21,026	21,205	▲ 2,654	▲ 12.5
A, B 農、林、漁業(01~04)	212	186	199	13	6.5
C 鉱業、採石業、砂利採取業(05)	8	13	13	▲ 5	▲ 38.5
D 建設業(06~08)	1,571	1,597	1,803	▲ 232	▲ 12.9
06 総合工事業	736	833	863	▲ 127	▲ 14.7
E 製造業(09~32)	2,546	2,981	2,702	▲ 156	▲ 5.8
09 食料品製造業	665	825	615	50	8.1
10 飲料・たばこ・飼料製造業	18	33	24	▲ 6	▲ 25.0
11 繊維工業	53	68	46	7	15.2
12 木材・木製品製造業(家具を除く)	43	66	30	13	43.3
13 家具・装備品製造業	27	13	20	7	35.0
14 パルプ・紙・紙加工品製造業	58	80	54	4	7.4
15 印刷・同関連業	29	27	60	▲ 31	▲ 51.7
16 化学工業	139	128	120	19	15.8
17 石油製品・石炭製品製造業	3	4	2	1	50.0
18 プラスチック製品製造業(別掲を除く)	219	240	261	▲ 42	▲ 16.1
19 ゴム製品製造業	21	13	27	▲ 6	▲ 22.2
21 窯業・土石製品製造業	73	85	114	▲ 41	▲ 36.0
22 鉄鋼業	48	89	37	11	29.7
23 非鉄金属製造業	47	70	49	▲ 2	▲ 4.1
24 金属製品製造業	313	330	359	▲ 46	▲ 12.8
25 はん用機械器具製造業	85	110	102	▲ 17	▲ 16.7
26 生産用機械器具製造業	154	252	103	51	49.5
27 業務用機械器具製造業	72	77	110	▲ 38	▲ 34.5
28 電子部品・デバイス・電子回路製造業	62	77	98	▲ 36	▲ 36.7
29 電気機械器具製造業	125	165	185	▲ 60	▲ 32.4
30 情報通信機械器具製造業	19	33	45	▲ 26	▲ 57.8
31 輸送用機械器具製造業	185	123	205	▲ 20	▲ 9.8
25~31< 輸出型産業 小計 >	702	837	848	▲ 146	▲ 17.2
20, 32 その他の製造業	88	73	36	52	144.4
F 電気・ガス・熱供給・水道業(33~36)	13	24	18	▲ 5	▲ 27.8
G 情報通信業(37~41)	319	320	368	▲ 49	▲ 13.3
39 情報サービス業	286	304	344	▲ 58	▲ 16.9
H 運輸業、郵便業(42~49)	1,187	1,229	1,381	▲ 194	▲ 14.0
I 卸売業、小売業(50~61)	1,964	2,252	3,655	▲ 1,691	▲ 46.3
50~55 卸売業	533	447	665	▲ 132	▲ 19.8
56~61 小売業	1,431	1,805	2,990	▲ 1,559	▲ 52.1
J 金融業、保険業(62~67)	69	49	79	▲ 10	▲ 12.7
K 不動産業、物品賃貸業(68~70)	167	239	203	▲ 36	▲ 17.7
L 学術研究、専門・技術サービス業(71~74)	510	542	482	28	5.8
M 宿泊業、飲食サービス業(75~77)	638	721	673	▲ 35	▲ 5.2
76 飲食店	400	501	438	▲ 38	▲ 8.7
N 生活関連サービス業、娯楽業(78~80)	885	980	1,065	▲ 180	▲ 16.9
O 教育、学習支援業(81、82)	352	386	355	▲ 3	▲ 0.8
P 医療、福祉(83~85)	4,809	4,731	4,462	347	7.8
83 医療業	1,501	1,515	1,475	26	1.8
85 社会保険・社会福祉・介護事業	3,263	3,174	2,951	312	10.6
Q 複合サービス事業(86、87)	114	206	126	▲ 12	▲ 9.5
R サービス業(他に分類されないもの)(88~96)	2,678	3,268	3,090	▲ 412	▲ 13.3
91 職業紹介・労働者派遣業	1,318	1,623	1,648	▲ 330	▲ 20.0
92 その他の事業サービス業	1,052	1,268	1,100	▲ 48	▲ 4.4
S, T 公務(他に分類されるものを除く)・その他(97・98・99)	509	1,302	531	▲ 22	▲ 4.1

(注)平成25年10月改定の「日本標準産業分類」に基づく区分により表章したもの。▲は減少を表す。

第5表 正社員求人・求職の状況

	全体の有効求人倍率 (原数値)	正社員有効求人倍率	有効求人数			構成比(%)		有効求職者数		
			合計	正社員	パート、派遣、契約社員等	正社員	パート、派遣、契約社員等	合計	常用フルタイム	パート、臨時・季節
28年度	1.28	0.78	600,102	242,531	357,571	40.4	59.6	468,897	311,067	157,830
29年度	1.50	0.97	656,327	273,601	382,726	41.7	58.3	437,607	283,524	154,083
30年度	1.62	1.10	671,924	291,078	380,846	43.3	56.7	414,795	265,783	149,012
29年4月	1.32	0.85	53,675	22,173	31,502	41.3	58.7	40,562	26,163	14,399
5月	1.30	0.84	51,853	21,598	30,255	41.7	58.3	40,014	25,604	14,410
6月	1.34	0.86	52,295	21,575	30,720	41.3	58.7	39,053	24,955	14,098
7月	1.40	0.90	52,056	21,760	30,296	41.8	58.2	37,228	24,201	13,027
8月	1.46	0.93	53,334	22,308	31,026	41.8	58.2	36,635	23,991	12,644
9月	1.49	0.95	55,070	22,965	32,105	41.7	58.3	37,064	24,087	12,977
10月	1.52	0.98	56,511	23,620	32,891	41.8	58.2	37,114	24,025	13,089
11月	1.58	1.02	56,178	23,552	32,626	41.9	58.1	35,628	23,055	12,573
12月	1.70	1.09	54,649	22,730	31,919	41.6	58.4	32,068	20,860	11,208
30年1月	1.69	1.10	54,538	23,156	31,382	42.5	57.5	32,333	21,122	11,211
2月	1.67	1.07	56,894	23,652	33,242	41.6	58.4	33,974	22,194	11,780
3月	1.65	1.05	59,274	24,512	34,762	41.4	58.6	35,934	23,267	12,667
4月	1.51	1.02	56,739	24,200	32,539	42.7	57.3	37,482	23,819	13,663
5月	1.45	1.00	55,077	23,741	31,336	43.1	56.9	37,878	23,805	14,073
6月	1.46	1.03	53,289	23,548	29,741	44.2	55.8	36,452	22,861	13,591
7月	1.54	1.03	54,102	23,381	30,721	43.2	56.8	35,226	22,655	12,571
8月	1.59	1.06	55,104	23,754	31,350	43.1	56.9	34,591	22,491	12,100
9月	1.63	1.09	55,649	24,031	31,618	43.2	56.8	34,068	22,077	11,991
10月	1.62	1.10	56,792	24,948	31,844	43.9	56.1	35,157	22,767	12,390
11月	1.68	1.14	56,393	24,684	31,709	43.8	56.2	33,613	21,625	11,988
12月	1.80	1.20	55,613	23,889	31,724	43.0	57.0	30,968	19,981	10,987
31年1月	1.79	1.20	56,228	24,184	32,044	43.0	57.0	31,336	20,162	11,174
2月	1.77	1.19	58,392	25,125	33,267	43.0	57.0	32,986	21,161	11,825
3月	1.67	1.14	58,546	25,593	32,953	43.7	56.3	35,038	22,379	12,659

前年同月比(差・増減率)

29年4月	0.20	0.17	10.6	13.9	8.4	1.2	▲ 1.2	▲ 6.3	▲ 9.0	▲ 1.0
5月	0.20	0.17	10.6	14.7	7.8	1.6	▲ 1.6	▲ 6.2	▲ 8.7	▲ 1.4
6月	0.19	0.15	10.7	12.4	9.5	0.7	▲ 0.7	▲ 4.9	▲ 7.3	▲ 0.3
7月	0.21	0.17	10.0	12.3	8.4	0.9	▲ 0.9	▲ 6.4	▲ 8.4	▲ 2.5
8月	0.23	0.18	11.0	13.1	9.5	0.8	▲ 0.8	▲ 6.5	▲ 8.8	▲ 1.7
9月	0.22	0.18	9.7	12.8	7.6	1.1	▲ 1.1	▲ 6.1	▲ 8.9	▲ 0.4
10月	0.22	0.18	10.6	13.8	8.4	1.2	▲ 1.2	▲ 5.8	▲ 7.9	▲ 1.6
11月	0.24	0.19	11.6	14.0	10.0	0.8	▲ 0.8	▲ 5.0	▲ 7.1	▲ 0.8
12月	0.29	0.24	13.0	17.7	9.8	1.7	▲ 1.7	▲ 6.4	▲ 8.6	▲ 2.0
30年1月	0.23	0.22	6.7	12.1	3.1	2.1	▲ 2.1	▲ 7.9	▲ 9.6	▲ 4.6
2月	0.21	0.20	4.3	9.3	1.0	1.9	▲ 1.9	▲ 9.1	▲ 10.5	▲ 6.4
3月	0.23	0.19	5.1	8.7	2.6	1.4	▲ 1.4	▲ 9.8	▲ 11.5	▲ 6.5
4月	0.19	0.17	5.7	9.1	3.3	1.4	▲ 1.4	▲ 7.6	▲ 9.0	▲ 5.1
5月	0.15	0.16	6.2	9.9	3.6	1.4	▲ 1.4	▲ 5.3	▲ 7.0	▲ 2.3
6月	0.12	0.17	1.9	9.1	▲ 3.2	2.9	▲ 2.9	▲ 6.7	▲ 8.4	▲ 3.6
7月	0.14	0.13	3.9	7.4	1.4	1.4	▲ 1.4	▲ 5.4	▲ 6.4	▲ 3.5
8月	0.13	0.13	3.3	6.5	1.0	1.3	▲ 1.3	▲ 5.6	▲ 6.3	▲ 4.3
9月	0.14	0.14	1.1	4.6	▲ 1.5	1.5	▲ 1.5	▲ 8.1	▲ 8.3	▲ 7.6
10月	0.10	0.12	0.5	5.6	▲ 3.2	2.1	▲ 2.1	▲ 5.3	▲ 5.2	▲ 5.3
11月	0.10	0.12	0.4	4.8	▲ 2.8	1.9	▲ 1.9	▲ 5.7	▲ 6.2	▲ 4.7
12月	0.10	0.11	1.8	5.1	▲ 0.6	1.4	▲ 1.4	▲ 3.4	▲ 4.2	▲ 2.0
31年1月	0.10	0.10	3.1	4.4	2.1	0.5	▲ 0.5	▲ 3.1	▲ 4.5	▲ 0.3
2月	0.10	0.12	2.6	6.2	0.1	1.4	▲ 1.4	▲ 2.9	▲ 4.7	0.4
3月	0.02	0.09	▲ 1.2	4.4	▲ 5.2	2.3	▲ 2.3	▲ 2.5	▲ 3.8	▲ 0.1

(注)1. 正社員有効求人倍率＝正社員有効求人数／常用フルタイム有効求職者数。なお、常用フルタイム有効求職者にはフルタイムの派遣労働者や契約社員を希望する者も含まれるため、厳密な意味での正社員有効求人倍率より低い値となる。

2. 「パート、派遣、契約社員等」とは、パートタイム労働者、派遣労働者、臨時・季節労働者、契約社員、準社員、嘱託等の、正社員・正職員でない者である。

3. ▲は減少を表す。



第6表 雇用保険被保険者得喪及び受給状況

	雇用保険被保険資格取得・喪失状況						雇用保険受給状況				
	①資格 取得者数	前年比	②資格 喪失者数	前年比	③②のうち 事業主都合 離職者数	前年比	④受給 資格決定 件数	前年比	⑤受給者 実人員	前年比	
平成26年度	133,910 (11,159)	4.9	121,965 (10,164)	3.3	7,595 (633)	▲ 6.5	30,267 (2,522)	▲ 6.1	8,943	▲ 15.6	
平成27年度	130,461 (10,872)	▲ 2.6	120,592 (10,049)	▲ 1.1	6,966 (581)	▲ 8.3	29,051 (2,421)	▲ 4.0	8,478	▲ 5.2	
平成28年度	141,361 (11,780)	8.4	122,771 (10,231)	1.8	6,586 (549)	▲ 5.5	27,052 (2,254)	▲ 6.9	7,934	▲ 6.4	
平成29年度	143,533 (11,961)	1.5	125,496 (10,458)	2.2	5,833 (486)	▲ 11.4	25,572 (2,131)	▲ 5.5	7,277	▲ 8.3	
平成30年度	140,156 (11,680)	▲ 2.4	130,296 (10,858)	3.8	5,966 (497)	2.3	25,227 (2,102)	▲ 1.4	7,001	▲ 3.8	
平成29年	4月	23,494	7.8	22,438	▲ 1.6	1,188	▲ 8.0	3,351	▲ 8.5	6,466	▲ 12.4
	5月	20,495	21.5	10,543	6.8	427	▲ 13.2	3,037	3.7	7,664	▲ 10.0
	6月	13,626	0.5	9,634	8.5	440	▲ 23.9	2,277	▲ 2.6	7,677	▲ 13.5
	7月	10,414	10.4	9,742	2.1	406	▲ 17.3	1,821	▲ 8.4	7,729	▲ 9.7
	8月	9,805	8.8	9,029	0.9	330	▲ 45.4	2,000	▲ 7.8	8,412	▲ 9.3
	9月	9,807	8.4	9,284	3.3	517	21.4	1,990	▲ 3.3	7,833	▲ 9.9
	10月	10,711	13.4	10,740	▲ 2.2	396	▲ 16.8	2,151	▲ 9.1	7,811	▲ 1.6
	11月	9,810	▲ 0.0	8,188	5.0	412	14.4	1,907	▲ 2.1	7,401	▲ 5.5
	12月	8,717	4.9	7,491	3.6	511	54.4	1,453	2.5	6,934	▲ 4.6
平成30年	1月	7,983	▲ 22.8	9,699	4.2	351	▲ 21.5	1,858	▲ 3.5	6,849	▲ 3.0
	2月	8,884	▲ 21.5	8,424	1.6	361	▲ 7.4	1,871	▲ 8.5	6,345	▲ 7.8
	3月	9,787	▲ 21.2	10,284	1.5	494	▲ 29.3	1,856	▲ 15.9	6,197	▲ 10.5
平成30年	4月	18,472	▲ 21.4	21,759	▲ 3.0	1,166	▲ 1.9	2,977	▲ 11.2	5,845	▲ 9.6
	5月	19,019	▲ 7.2	12,181	15.5	472	10.5	3,069	1.1	7,365	▲ 3.9
	6月	13,231	▲ 2.9	9,418	▲ 2.2	312	▲ 29.1	2,006	▲ 11.9	7,093	▲ 7.6
	7月	11,553	10.9	10,660	9.4	432	6.4	2,038	11.9	7,575	▲ 2.0
	8月	10,306	5.1	9,536	5.6	337	2.1	1,972	▲ 1.4	7,845	▲ 6.7
	9月	8,753	▲ 10.7	9,258	▲ 0.3	590	14.1	1,802	▲ 9.4	7,300	▲ 6.8
	10月	11,848	10.6	12,115	12.8	483	22.0	2,378	10.6	7,511	▲ 3.8
	11月	10,703	9.1	8,531	4.2	399	▲ 3.2	1,936	1.5	7,086	▲ 4.3
	12月	8,501	▲ 2.5	7,477	▲ 0.2	362	▲ 29.2	1,381	▲ 5.0	6,625	▲ 4.5
平成31年	1月	8,843	10.8	10,579	9.1	503	43.3	1,900	2.3	6,747	▲ 1.5
	2月	9,769	10.0	9,044	7.4	398	10.2	1,860	▲ 0.6	6,573	3.6
	3月	9,158	▲ 6.4	9,738	▲ 5.3	512	3.6	1,908	2.8	6,452	4.1

(注)各年度の( )及び各年度の受給者実人員は月平均の数値。 ▲は減少を表す。

第7表 公共職業安定所別求職・求人・就職・充足状況(新規学卒者を除きパートタイムを含む)

平成31年3月

項目 所別		月間有効 求職者数	新規 求職者数	月間有効 求人数	新規 求人数	就職 件数	充足数	有効 求人倍率	新規 求人倍率	就職率	
県央	水戸	原数値	7,480	1,902	13,502	4,334	904	1,009	1.81	2.28	47.5
		前年同月比	▲ 2.1	0.1	0.2	1.1	▲ 12.7	▲ 8.0	0.05	0.02	▲ 7.0
	(笠間)	原数値	1,110	321	1,241	400	138	89	1.12	1.25	43.0
		前年同月比	▲ 0.4	▲ 1.5	23.2	14.9	▲ 9.2	▲ 19.8	0.22	0.18	▲ 3.6
常陸大宮	原数値	1,524	402	1,951	642	197	146	1.28	1.60	49.0	
	前年同月比	▲ 3.3	▲ 6.9	9.9	1.3	▲ 14.3	▲ 20.2	0.15	0.13	▲ 4.2	
県央計		原数値	10,114	2,625	16,694	5,376	1,239	1,244	1.65	2.05	47.2
		前年同月比	▲ 2.1	▲ 1.2	2.7	2.1	▲ 12.6	▲ 10.6	0.08	0.07	▲ 6.1
県北	日立	原数値	2,075	600	3,288	1,202	243	211	1.58	2.00	40.5
		前年同月比	5.1	11.5	1.7	▲ 3.8	14.1	▲ 12.4	▲ 0.06	▲ 0.32	0.9
	高萩	原数値	1,215	364	1,178	426	131	120	0.97	1.17	36.0
		前年同月比	▲ 6.1	▲ 9.0	▲ 25.1	▲ 24.3	▲ 24.3	▲ 16.1	▲ 0.24	▲ 0.24	▲ 7.3
県北計		原数値	3,290	964	4,466	1,628	374	331	1.36	1.69	38.8
		前年同月比	0.7	2.8	▲ 7.0	▲ 10.2	▲ 3.1	▲ 13.8	▲ 0.11	▲ 0.24	▲ 2.4
県南	土浦	原数値	5,456	1,404	13,577	3,759	479	576	2.49	2.68	34.1
		前年同月比	▲ 8.7	▲ 11.8	▲ 4.9	▲ 33.0	▲ 15.8	▲ 4.0	0.10	▲ 0.84	▲ 1.6
	常総	原数値	2,407	602	4,100	1,334	198	190	1.70	2.22	32.9
		前年同月比	0.8	▲ 7.7	▲ 2.3	▲ 12.2	▲ 7.5	▲ 4.5	▲ 0.06	▲ 0.11	0.1
	石岡	原数値	1,671	510	2,005	714	214	175	1.20	1.40	42.0
		前年同月比	▲ 1.4	9.0	9.0	11.4	25.1	19.9	0.11	0.03	5.5
龍ヶ崎	原数値	3,869	925	4,002	1,218	323	220	1.03	1.32	34.9	
	前年同月比	▲ 1.0	▲ 12.5	6.5	1.4	▲ 9.8	▲ 23.9	0.07	0.18	1.0	
県南計		原数値	13,403	3,441	23,684	7,025	1,214	1,161	1.77	2.04	35.3
		前年同月比	▲ 4.0	▲ 8.7	▲ 1.6	▲ 21.7	▲ 7.5	▲ 5.9	0.05	▲ 0.34	0.5
県西	筑西	原数値	2,141	525	4,372	1,345	229	263	2.04	2.56	43.6
		前年同月比	▲ 0.4	▲ 2.8	3.7	▲ 12.1	▲ 0.4	▲ 3.7	0.08	▲ 0.28	1.0
	(下妻)	原数値	1,019	305	1,208	406	110	72	1.19	1.33	36.1
		前年同月比	▲ 4.0	▲ 7.0	▲ 4.7	▲ 2.2	▲ 12.0	▲ 11.1	0.00	0.06	▲ 2.0
	古河	原数値	2,457	718	3,783	1,127	240	199	1.54	1.57	33.4
前年同月比		▲ 2.1	▲ 3.1	▲ 3.7	▲ 15.5	1.3	11.2	▲ 0.03	▲ 0.23	1.4	
県西計		原数値	5,617	1,548	9,363	2,878	579	534	1.67	1.86	37.4
		前年同月比	▲ 1.8	▲ 3.8	▲ 0.5	▲ 12.3	▲ 2.2	0.2	0.02	▲ 0.18	0.6
鹿行	常陸鹿嶋	原数値	2,614	721	4,339	1,644	241	252	1.66	2.28	33.4
		前年同月比	▲ 1.3	▲ 4.2	▲ 8.4	▲ 12.1	▲ 23.7	▲ 22.9	▲ 0.13	▲ 0.20	▲ 8.6
	鹿行計	原数値	2,614	721	4,339	1,644	241	252	1.66	2.28	33.4
		前年同月比	▲ 1.3	▲ 4.2	▲ 8.4	▲ 12.1	▲ 23.7	▲ 22.9	▲ 0.13	▲ 0.20	▲ 8.6
合計		原数値	35,038	9,299	58,546	18,551	3,647	3,522	1.67	1.99	39.2
		前年同月比	▲ 2.5	▲ 4.4	▲ 1.2	▲ 12.5	▲ 9.4	▲ 9.0	0.02	▲ 0.19	▲ 2.2

項目 地域別		月間有効 求職者数	新規 求職者数	月間有効 求人数	新規 求人数	就職 件数	充足数	有効 求人倍率	新規 求人倍率	就職率
県央	前年同月比	▲ 2.1	▲ 1.2	2.7	2.1	▲ 12.6	▲ 10.6	0.08	0.07	▲ 6.1
	前月比	6.9	▲ 2.8	▲ 2.3	▲ 12.9	41.3	44.3	▲ 0.16	▲ 0.24	14.7
県北	前年同月比	0.7	2.8	▲ 7.0	▲ 10.2	▲ 3.1	▲ 13.8	▲ 0.11	▲ 0.24	▲ 2.4
	前月比	7.3	7.3	4.3	2.9	30.3	27.8	▲ 0.04	▲ 0.07	6.8
県南	前年同月比	▲ 4.0	▲ 8.7	▲ 1.6	▲ 21.7	▲ 7.5	▲ 5.9	0.05	▲ 0.34	0.5
	前月比	5.5	1.5	0.4	▲ 16.7	34.1	37.2	▲ 0.09	▲ 0.45	8.6
県西	前年同月比	▲ 1.8	▲ 3.8	▲ 0.5	▲ 12.3	▲ 2.2	0.2	0.02	▲ 0.18	0.6
	前月比	6.3	1.0	1.6	▲ 13.6	29.2	23.9	▲ 0.07	▲ 0.31	8.2
鹿行	前年同月比	▲ 1.3	▲ 4.2	▲ 8.4	▲ 12.1	▲ 23.7	▲ 22.9	▲ 0.13	▲ 0.20	▲ 8.6
	前月比	5.8	▲ 0.6	2.6	9.4	11.1	18.9	▲ 0.05	0.21	3.5
合計	前年同月比	▲ 2.5	▲ 4.4	▲ 1.2	▲ 12.5	▲ 9.4	▲ 9.0	0.02	▲ 0.19	▲ 2.2
	前月比	6.2	0.6	0.3	▲ 11.8	33.4	34.9	▲ 0.10	▲ 0.28	9.6

(注) ( )は出張所。 ▲は減少を表す。 求人倍率は前年同月及び前月との差。

一般職業紹介状況一覧表(平成31年3月分)

＜茨城県＞

＜季節調整値＞		3月	前月比(P)	当県の位置
1	有効求人倍率(倍)	1.62	▲ 0.02	全国21番目
2	新規求人倍率(倍)	2.16	▲ 0.12	全国31番目

＜新規＞		3月	前月比(%・P)	前年比(%・P)	備考
3	新規求職(件)	9,299	0.6	▲ 4.4	前年比5ヶ月連続の減少
4	新規求人(人)	18,551	▲ 2654.0	▲ 12.5	前年比3ヶ月ぶりの減少
5	求人倍率(倍)	1.99	▲ 0.28	▲ 0.19	

＜有効＞		3月	前月比(%・P)	前年比(%・P)	備考
6	有効求職(人)	35,038	6.2	▲ 2.5	前年比68ヶ月連続の減少
7	有効求人(人)	58,546	0.3	▲ 1.2	前年比41ヶ月ぶりの減少
8	求人倍率(倍)	1.67	▲ 0.10	0.02	

＜雇用保険＞		3月	前月比(%)	前年比(%)	備考
9	受給資格決定件数(件)	1,908	2.6	2.8	前年比2ヶ月ぶりの増加
10	受給者実人員(人)	6,452	▲ 1.8	4.1	前年比2ヶ月連続の増加

注:( )は単位

産業別新規求人状況			
主な産業	3月	前月比(%)	前年比(%)
全産業	18,551	▲ 2,654.0	▲ 12.5
建設業	1,571	▲ 232.0	▲ 12.9
製造業	2,546	▲ 156.0	▲ 5.8
情報通信業	319	▲ 49.0	▲ 13.3
運輸業、郵便業	1,187	▲ 194.0	▲ 14.0
卸売業、小売業	1,964	▲ 1,691.0	▲ 46.3
学術研究、専門技術サービス業	510	28.0	5.8
宿泊業、飲食サービス業	638	▲ 35.0	▲ 5.2
生活関連サービス業、娯楽業	885	▲ 180.0	▲ 16.9
教育、学習支援業	352	▲ 3.0	▲ 0.8
医療、福祉	4,809	347.0	7.8
サービス業	2,678	▲ 412.0	▲ 13.3

＜全国＞

＜季節調整値＞		3月	前月比(P)	
11	有効求人倍率(倍)	1.63	0.00	
12	新規求人倍率(倍)	2.42	▲ 0.08	

＜新規＞		3月	前月比(%・P)	前年比(%・P)
13	新規求職(件)	423,219	1.8	▲ 7.8
14	新規求人(人)	949,673	▲ 8.4	▲ 6.0
15	求人倍率(倍)	2.24	▲ 0.25	0.04

＜有効＞		3月	前月比(%・P)	前年比(%・P)
16	有効求職(人)	1,736,185	4.3	▲ 2.5
17	有効求人(人)	2,883,601	0.9	▲ 0.3
18	求人倍率(倍)	1.66	▲ 0.06	0.04

＜雇用保険＞		3月	前月比(%)	前年比(%)
19	受給資格決定件数(件)	97,996	▲ 0.3	▲ 3.7
20	受給者実人員(人)	339,181	▲ 1.9	0.8

産業別新規求人状況			
主な産業	3月	前月比(%)	前年比(%)
全産業	949,673	▲ 8.4	▲ 6.0
建設業	77,389	▲ 0.2	▲ 1.6
製造業	92,542	▲ 6.2	▲ 10.4
情報通信業	23,724	▲ 7.9	▲ 4.2
運輸業、郵便業	53,755	▲ 6.4	▲ 3.3
卸売業、小売業	133,658	▲ 9.5	▲ 9.8
学術研究、専門技術サービス業	23,814	▲ 10.2	▲ 9.3
宿泊業、飲食サービス業	84,778	0.5	▲ 6.0
生活関連サービス業、娯楽業	35,761	▲ 14.2	▲ 8.3
教育、学習支援業	17,828	▲ 18.4	▲ 2.9
医療、福祉	218,484	▲ 6.7	▲ 0.8
サービス業	124,404	▲ 9.7	▲ 11.0

(注) 全国の数値は厚生労働省「職業安定業務統計」・「雇用保険事業月報」より。

【別途資料2】季節調整済有効求人倍率(新規学卒者を除きパートタイムを含む)

西暦	和暦	1月	2月	3月	4月	5月	6月	7月	8月	9月	10月	11月	12月	年計	年度計	備 考
1963	S38	0.71	0.74	0.77	0.90	0.89	0.98	1.07	1.26	1.20	1.28	1.16	1.34	1.02	1.19	オリンピック景気(S37年11月～39年10月)
1964	39	1.27	1.51	1.45	1.46	1.52	1.55	1.52	1.41	1.28	1.33	1.47	1.54	1.44	1.43	
1965	40	1.46	1.37	1.27	1.11	1.17	1.10	1.04	0.93	0.96	0.93	0.83	0.80	1.08	0.95	
1966	41	0.85	0.83	0.93	0.99	1.00	1.03	1.15	1.28	1.36	1.43	1.39	1.43	1.14	1.32	いざなぎ景気(S40年11月～45年7月)
1967	42	1.52	1.64	1.67	1.76	1.75	1.88	1.98	1.84	1.70	1.80	1.79	1.95	1.77	1.84	
1968	43	1.84	1.91	1.91	1.71	1.85	1.80	1.90	1.93	1.85	1.83	1.72	1.83	1.84	1.84	
1969	44	1.86	1.86	1.97	2.18	2.12	2.26	2.35	2.32	2.38	2.45	2.46	2.73	2.24	2.37	
1970	45	2.57	2.44	2.17	2.24	2.41	2.55	2.04	1.97	2.14	2.19	2.15	2.08	2.24	2.11	
1971	46	1.91	1.86	1.89	1.81	1.79	1.71	1.74	1.60	1.41	1.45	1.37	1.28	1.63	1.49	
1972	47	1.28	1.34	1.35	1.45	1.46	1.49	1.51	1.67	1.88	2.03	2.24	2.51	1.66	2.08	別島改造景気(S47年1月～48年11月)
1973	48	2.98	2.94	3.12	3.07	3.11	3.31	3.38	3.38	3.43	3.16	3.30	2.99	3.18	3.11	第1次オイルショック(S48年11月)
1974	49	2.90	2.68	2.73	2.52	2.48	2.05	1.82	1.49	1.51	1.46	1.29	1.18	1.95	1.46	
1975	50	0.96	0.93	0.88	0.75	0.73	0.74	0.76	0.78	0.76	0.81	0.80	0.80	0.81	0.81	
1976	51	0.87	0.95	1.01	1.02	1.07	1.09	1.14	1.09	1.10	1.06	1.04	1.04	1.04	1.07	
1977	52	1.07	1.05	1.04	1.03	0.99	0.92	0.92	0.88	0.93	0.88	0.84	0.85	0.95	0.89	
1978	53	0.83	0.80	0.82	0.86	0.89	0.92	0.91	0.97	0.98	0.95	0.98	1.01	0.91	0.96	
1979	54	1.05	1.03	1.04	1.09	1.14	1.18	1.27	1.23	1.27	1.30	1.30	1.25	1.18	1.24	
1980	55	1.23	1.25	1.30	1.22	1.28	1.18	1.07	1.02	1.05	1.12	1.02	1.03	1.14	1.07	第2次オイルショック(S55年2月)
1981	56	0.98	0.96	0.94	0.96	0.99	1.01	1.12	1.05	1.03	1.01	1.02	1.01	1.01	1.01	
1982	57	1.03	0.99	0.97	0.91	0.89	0.92	0.91	0.89	0.88	0.89	0.88	0.90	0.92	0.89	
1983	58	0.89	0.88	0.83	0.87	0.85	0.83	0.88	0.92	0.97	0.96	0.97	0.97	0.90	0.94	半導体景気(S58年3月～60年6月)
1984	59	0.98	1.02	1.05	1.06	1.06	1.05	1.06	1.08	1.11	1.10	1.06	1.10	1.06	1.09	
1985	60	1.14	1.17	1.13	1.14	1.14	1.15	1.05	1.06	1.04	1.04	1.00	0.98	1.09	1.03	円高不況(S60年7月～61年11月)
1986	61	0.96	0.94	0.91	0.91	0.85	0.82	0.80	0.83	0.84	0.84	0.85	0.88	0.87	0.86	プラザ合意(S60年9月)
1987	62	0.89	0.91	0.93	0.90	0.92	0.95	1.02	1.07	1.11	1.20	1.21	1.27	1.03	1.13	バブル景気(S61年12月～H3年2月)
1988	63	1.31	1.31	1.35	1.44	1.52	1.57	1.57	1.54	1.58	1.61	1.62	1.60	1.50	1.58	
1989	H元	1.63	1.64	1.66	1.70	1.77	1.77	1.78	1.86	1.80	1.83	1.89	1.93	1.77	1.86	
1990	2	1.96	2.05	2.05	2.09	2.09	2.15	2.19	2.17	2.14	2.15	2.21	2.20	2.12	2.16	
1991	3	2.21	2.19	2.20	2.20	2.17	2.22	2.17	2.12	2.00	2.00	1.94	1.95	2.11	2.00	バブル崩壊(H3年2月)
1992	4	1.87	1.76	1.70	1.62	1.59	1.53	1.48	1.45	1.40	1.37	1.31	1.25	1.52	1.36	
1993	5	1.20	1.14	1.10	1.04	1.00	0.95	0.93	0.87	0.85	0.81	0.78	0.75	0.94	0.84	第1次平成不況(H5年10月)
1994	6	0.74	0.72	0.74	0.74	0.74	0.72	0.71	0.72	0.72	0.69	0.66	0.65	0.71	0.70	
1995	7	0.68	0.69	0.72	0.70	0.69	0.68	0.66	0.67	0.68	0.70	0.69	0.74	0.69	0.70	阪神淡路大震災(H7年1月)
1996	8	0.72	0.72	0.71	0.72	0.73	0.73	0.74	0.75	0.76	0.79	0.81	0.80	0.75	0.78	
1997	9	0.82	0.83	0.84	0.82	0.81	0.87	0.85	0.83	0.80	0.80	0.78	0.75	0.82	0.78	震災景気、さざ波景気(H9年5月)
1998	10	0.71	0.68	0.67	0.67	0.65	0.64	0.62	0.61	0.60	0.58	0.57	0.57	0.63	0.60	
1999	11	0.56	0.54	0.55	0.52	0.52	0.51	0.53	0.53	0.53	0.53	0.54	0.56	0.53	0.54	第2次平成不況、デフレ不況(H11年1月)
2000	12	0.56	0.58	0.59	0.61	0.62	0.64	0.64	0.67	0.70	0.72	0.72	0.73	0.65	0.68	IT景気(H12年11月)
2001	13	0.72	0.72	0.70	0.69	0.68	0.67	0.66	0.63	0.59	0.56	0.52	0.51	0.63	0.58	
2002	14	0.50	0.50	0.52	0.51	0.51	0.51	0.51	0.51	0.51	0.52	0.53	0.54	0.52	0.52	第3次平成不況、IT不況(H14年1月)
2003	15	0.55	0.55	0.54	0.56	0.56	0.58	0.59	0.61	0.63	0.65	0.67	0.70	0.60	0.64	
2004	16	0.71	0.72	0.72	0.72	0.71	0.74	0.76	0.81	0.83	0.85	0.87	0.87	0.77	0.81	
2005	17	0.86	0.87	0.89	0.91	0.88	0.86	0.86	0.86	0.85	0.87	0.85	0.87	0.87	0.88	
2006	18	0.90	0.90	0.92	0.91	0.91	0.93	0.94	0.94	0.95	0.95	0.97	0.99	0.94	0.96	
2007	19	0.99	0.99	0.99	1.03	1.04	1.03	1.00	0.98	0.98	0.92	0.93	0.92	0.98	0.97	
2008	20	0.93	0.92	0.94	0.95	0.96	0.92	0.91	0.88	0.84	0.79	0.75	0.71	0.87	0.76	いざなぎ景気(H20年2月)
2009	21	0.61	0.54	0.49	0.46	0.43	0.40	0.39	0.38	0.38	0.39	0.38	0.38	0.43	0.40	サブプライム不況(H21年3月)
2010	22	0.40	0.41	0.44	0.44	0.45	0.47	0.48	0.50	0.52	0.53	0.55	0.56	0.48	0.52	
2011	23	0.58	0.60	0.60	0.61	0.61	0.62	0.64	0.67	0.68	0.72	0.74	0.74	0.65	0.69	東日本大震災(H23年3月)
2012	24	0.74	0.76	0.77	0.80	0.82	0.82	0.82	0.81	0.81	0.79	0.79	0.78	0.79	0.80	
2013	25	0.78	0.79	0.79	0.77	0.77	0.78	0.80	0.83	0.85	0.87	0.90	0.93	0.82	0.87	
2014	26	0.95	0.98	1.01	1.04	1.05	1.05	1.05	1.07	1.08	1.09	1.10	1.12	1.05	1.08	
2015	27	1.10	1.10	1.10	1.11	1.11	1.12	1.13	1.16	1.16	1.17	1.16	1.17	1.13	1.16	
2016	28	1.20	1.19	1.20	1.20	1.22	1.25	1.25	1.25	1.27	1.28	1.29	1.31	1.24	1.28	熊本地震(H28年4月)
2017	29	1.33	1.35	1.37	1.41	1.43	1.45	1.47	1.48	1.48	1.51	1.52	1.56	1.45	1.50	
2018	30	1.56	1.55	1.59	1.60	1.60	1.59	1.61	1.62	1.64	1.61	1.62	1.65	1.60	1.62	
2019	31	1.66	1.64	1.62												

(注1) 季節調整法はセンサス局法Ⅱ(X-12-ARIMA)による。なお、平成30年12月以前の数値は、平成31年1月分公表時に新季節指数により改訂されている。

(注2) 平成31年1月分公表時に新季節指数により改訂となった有効求人倍率は下線で示している。

## 平成31年3月分 都道府県別有効求人倍率(季節調整値)

都道府県	有効求人倍率	対前月差
全国	1.63	0.00
北海道	1.22	0.00
青森	1.26	-0.03
岩手	1.45	0.02
宮城	1.65	-0.04
秋田	1.52	-0.04
山形	1.59	-0.05
福島	1.55	0.04
茨城	1.62	-0.02
栃木	1.45	0.03
群馬	1.74	0.02
埼玉	1.30	-0.01
千葉	1.31	0.04
東京	2.14	0.01
神奈川	1.22	0.03
新潟	1.65	0.00
富山	1.95	-0.05
石川	1.91	-0.04
福井	2.14	-0.04
山梨	1.44	-0.01
長野	1.64	0.00
岐阜	2.06	-0.03
静岡	1.67	-0.02
愛知	1.97	-0.01
三重	1.71	-0.02
滋賀	1.36	-0.02
京都	1.61	0.03
大阪	1.79	0.00
兵庫	1.46	0.01
奈良	1.53	0.02
和歌山	1.41	0.03
鳥取	1.74	0.01
島根	1.77	0.00
岡山	2.02	0.01
広島	2.13	0.02
山口	1.61	-0.05
徳島	1.54	-0.01
香川	1.79	0.03
愛媛	1.66	-0.03
高知	1.29	0.03
福岡	1.61	0.02
佐賀	1.28	-0.04
長崎	1.23	0.00
熊本	1.66	-0.05
大分	1.58	0.03
宮崎	1.46	-0.01
鹿児島	1.34	0.02
沖縄	1.18	-0.03

順位	都道府県	有効求人倍率
1	東京	2.14
	福井	2.14
3	広島	2.13
4	岐阜	2.06
5	岡山	2.02
6	愛知	1.97
7	富山	1.95
8	石川	1.91
9	大阪	1.79
	香川	1.79
11	島根	1.77
12	群馬	1.74
	鳥取	1.74
14	三重	1.71
15	静岡	1.67
16	愛媛	1.66
	熊本	1.66
18	宮城	1.65
	新潟	1.65
20	長野	1.64
21	茨城	1.62
22	京都	1.61
	山口	1.61
	福岡	1.61
25	山形	1.59
26	大分	1.58
27	福島	1.55
28	徳島	1.54
29	奈良	1.53
30	秋田	1.52
31	兵庫	1.46
	宮崎	1.46
33	岩手	1.45
	栃木	1.45
35	山梨	1.44
36	和歌山	1.41
37	滋賀	1.36
38	鹿児島	1.34
39	千葉	1.31
40	埼玉	1.30
41	高知	1.29
42	佐賀	1.28
43	青森	1.26
44	長崎	1.23
45	北海道	1.22
	神奈川	1.22
47	沖縄	1.18

地域別	有効求人倍率	対前月差
北海道	1.22	0.00
東北	1.52	-0.01
南関東	1.63	0.01
北関東・甲信	1.59	0.00
北陸	1.83	-0.02
東海	1.87	-0.02
近畿	1.62	0.00
中国	1.94	0.01
四国	1.59	0.00
九州	1.46	0.00

ハローワークのマッチング機能に関する業務の評価・改善の取組について(平成31年3月分)  
(平成30年度主要指標実績(月別)及び目標値(年度計))

(1) 就職件数(常用)														(件)		
ハローワーク名	30年4月	5月	6月	7月	8月	9月	10月	11月	12月	31年1月	2月	3月	3月までの実績(①)	年度目標値(②)	参考(①/②(%))	
局計	3,103	3,041	2,946	2,648	2,493	2,582	2,896	2,541	2,191	2,020	2,519	3,379	32,359	33,279	97.2%	
水戸	776	774	706	627	578	618	721	649	554	495	673	961	8,132	8,430	96.5%	
日立	169	192	197	160	175	192	209	177	142	149	145	221	2,128	2,120	100.4%	
筑西	333	299	299	304	269	260	281	278	237	230	253	317	3,360	3,520	95.5%	
土浦	427	398	369	330	321	372	389	326	283	243	337	450	4,245	4,289	99.0%	
古河	226	215	207	171	173	152	208	165	141	154	182	227	2,221	2,260	98.3%	
常総	182	175	189	170	150	164	186	149	140	110	148	181	1,944	2,020	96.2%	
石岡	181	168	164	162	134	150	137	125	103	125	131	204	1,784	1,780	100.2%	
常陸大宮	158	148	160	133	137	142	133	145	105	110	132	181	1,684	1,730	97.3%	
龍ヶ崎	308	291	300	258	232	223	259	210	219	173	213	302	2,988	3,080	97.0%	
高萩	111	124	123	116	112	98	134	127	99	81	108	116	1,349	1,330	101.4%	
常陸鹿嶋	232	257	232	217	212	211	239	190	168	150	197	219	2,524	2,720	92.8%	

※就職件数とは、ハローワークの職業紹介により常用就職した件数。

(2) 求人充足件数(常用)														(件)		
ハローワーク名	30年4月	5月	6月	7月	8月	9月	10月	11月	12月	31年1月	2月	3月	3月までの実績(①)	年度目標値(②)	参考(①/②(%))	
局計	2,914	2,872	2,733	2,506	2,369	2,429	2,735	2,393	2,100	1,933	2,394	3,282	30,660	31,339	97.8%	
水戸	774	775	710	628	598	654	726	646	543	474	687	1,020	8,235	8,674	94.9%	
日立	191	193	183	176	170	173	205	200	137	143	134	191	2,096	2,030	103.3%	
筑西	316	273	257	296	262	263	242	255	222	223	253	318	3,180	3,315	95.9%	
土浦	458	464	414	370	345	403	431	339	323	287	366	540	4,740	4,950	95.8%	
古河	183	182	179	150	153	128	168	125	127	120	161	191	1,867	1,930	96.7%	
常総	191	151	185	153	132	137	173	153	121	118	147	173	1,834	1,755	104.5%	
石岡	155	156	148	141	124	113	122	110	100	97	92	169	1,527	1,440	106.0%	
常陸大宮	115	112	117	103	93	118	101	117	84	106	98	136	1,300	1,155	112.6%	
龍ヶ崎	207	194	199	179	172	148	194	160	170	127	158	204	2,112	2,220	95.1%	
高萩	93	97	95	97	97	79	125	96	84	68	102	104	1,137	1,100	103.4%	
常陸鹿嶋	231	275	246	213	223	213	248	192	189	170	196	236	2,632	2,770	95.0%	

※求人充足件数とは、ハローワークの常用求人充足件数。

(3) 雇用保険受給者の早期再就職件数														(件)		
ハローワーク名	30年4月	5月	6月	7月	8月	9月	10月	11月	12月	31年1月	2月	3月	2月までの実績(①)	年度目標値(②)	参考(①/②(%))	
局計	635	987	962	972	913	695	858	950	894	672	722	0	9,260	9,724	95.2%	
水戸	100	246	217	247	197	149	215	202	204	165	140		2,082	2,212	94.1%	
日立	28	33	54	49	60	26	61	41	57	27	39		475	480	99.0%	
筑西	78	104	81	91	86	68	72	93	95	65	86		919	969	94.8%	
土浦	93	155	134	124	150	109	130	150	142	95	93		1,375	1,350	101.9%	
古河	54	65	77	66	53	41	66	65	73	47	52		659	697	94.5%	
常総	47	68	78	76	81	67	69	84	53	58	58		739	710	104.1%	
石岡	44	47	53	50	50	34	40	38	37	29	35		457	515	88.7%	
常陸大宮	35	41	41	32	36	34	22	30	31	31	26		359	410	87.6%	
龍ヶ崎	74	118	113	127	101	81	99	119	108	70	101		1,111	1,263	88.0%	
高萩	14	43	30	30	20	14	25	33	17	24	35		285	325	87.7%	
常陸鹿嶋	68	67	84	80	79	72	59	95	77	61	57		799	793	100.8%	

※雇用保険受給者の早期再就職件数とは、基本手当の支給残日数を所定給付日数の3分の2以上残して早期に再就職する件数(集計システムの都合上、他の2指標より1か月遅れての公表となります)。