



平成31年3月29日(金)
午前11時00分 解禁

【照会先】
茨城労働局職業安定部職業安定課
課長 舟橋浩文
地方労働市場情報官 生天目寿幸
電話 029-224-6218

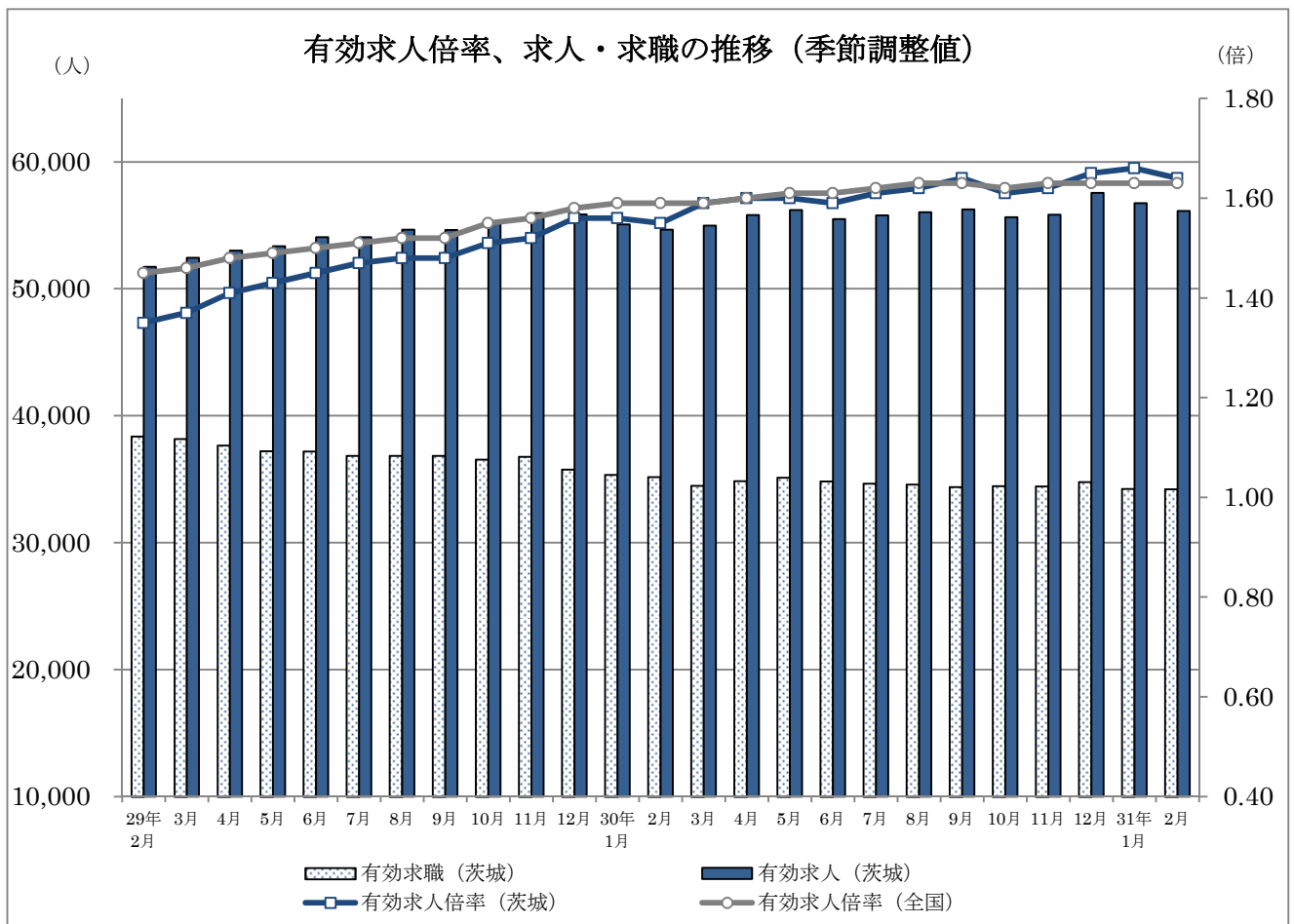
県内の雇用情勢の概況（平成31年2月分）

- 有効求人倍率は、**1.64倍**で、前月に比べて0.02ポイント下回りました。
- 新規求人倍率は、**2.28倍**で、前月に比べて0.11ポイント下回りました。
- 県内の雇用情勢は、着実に改善が進んでいます。

(注：求人倍率は季節調整値)

1 求人倍率（前月との比較）

有効求人倍率は、**1.64倍**で、前月に比べて0.02ポイント下回りました。
新規求人倍率は、**2.28倍**で、前月に比べて0.11ポイント下回りました。
原数値では、有効求人倍率が1.77倍（前年同月差0.10ポイント増加）、新規求人倍率が2.27倍（前年同月差0.16ポイント増加）となりました。



(注) 平成30年12月以前の数値は、平成31年1月分公表時に新季節指数により改訂されている。

2 求人動き (前年との比較)

新規求人数は**21,026人**で、前年同月比3.7%増と2ヶ月連続で増加しました。

新規求人数を雇用形態別にみると、パートタイムを除く常用の求人は前年同月比5.4%の増加、常用的パートタイムの求人は同2.2%の増加となりました。

また、正社員の新規求人数は同8.4%の増加となりました。

新規求人数を産業別でみると、主要産業で大幅に増加したのは「医療、福祉」（前年同月比510人増、12.1%増）、「生活関連サービス業、娯楽業」（同228人増、30.3%増）などです。

一方、「卸売業、小売業」（前年同月比537人減、19.3%減）、「宿泊業、飲食サービス業」（同119人減、14.2%減）などは減少しました。

なお、有効求人数は**58,392人**で、前年同月比2.6%増と40ヶ月連続で増加しました。

3 求職動き (前年との比較)

新規求職申込件数は**9,245件**で、前年同月比3.8%減と4ヶ月連続で減少しました。

新規求職を雇用形態別にみると、パートタイムを除く常用が前年同月比6.3%の減少、常用的パートタイムは同1.8%の増加となりました。

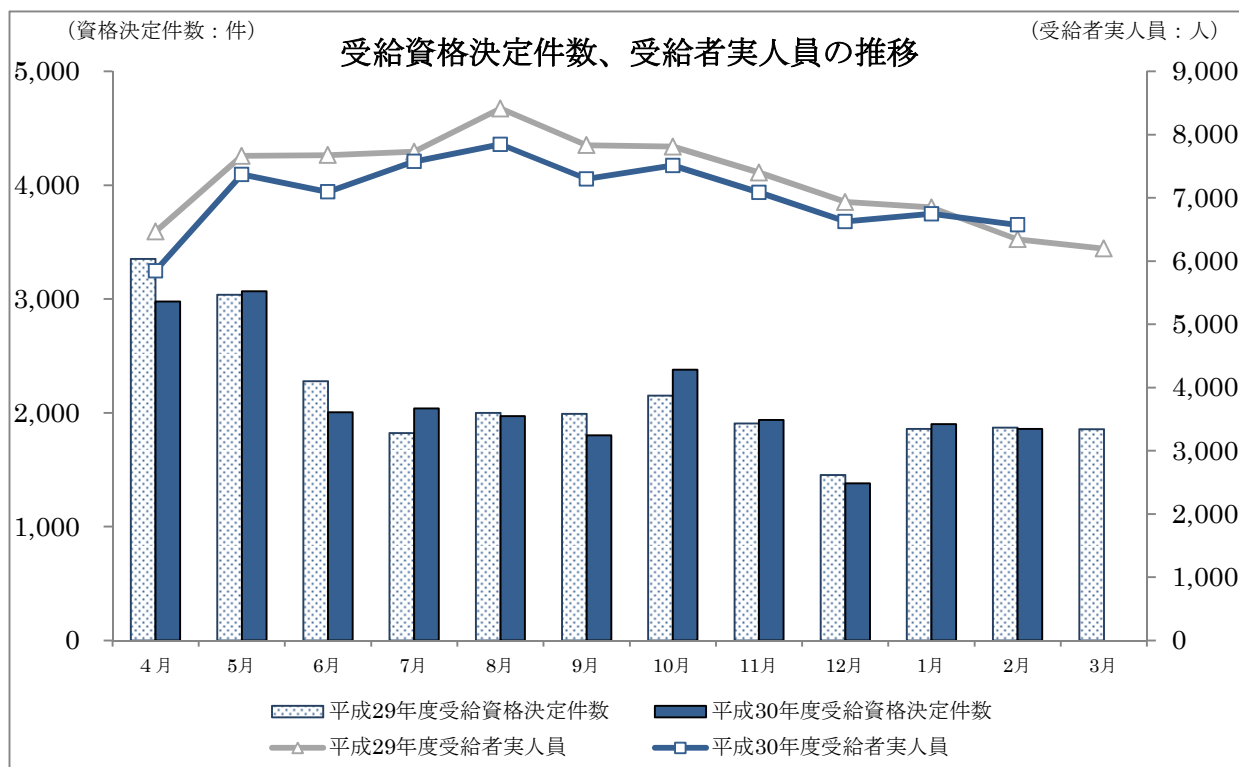
なお、有効求職者数は**32,986人**で、前年同月比2.9%減と67ヶ月連続で減少しました。

4 失業の動き (前年との比較)

失業の動きを雇用保険業務でみると、雇用保険失業給付受給資格決定件数は**1,860件**で、前年同月比0.6%の減少となりました。

雇用保険受給者実人員は、**6,573人**で、前年同月比3.6%増と65ヶ月ぶりに増加しました。

雇用保険被保険者資格喪失者数のうち事業主都合離職者数は**398人**で、前年同月比10.2%の増加となりました。



5 全国の動き (前月との比較)

厚生労働省発表の平成31年2月の全国平均の有効求人倍率は1.63倍で、前月と同水準となりました。新規求人倍率は2.50倍で、前月に比べて0.02ポイント上回りました。

(注：求人倍率は季節調整値)

一般職業紹介状況推移(新規学卒者を除きパートタイムを含む)

	月間有効求職者数		月間有効求人数		有効求人倍率		新規求職申込件数		新規求人数		新規求人倍率		就職件数
	季節調整値 (人)	原数値 (人)	季節調整値 (人)	原数値 (人)	季節調整値 (倍)	原数値 (倍)	季節調整値 (件)	原数値 (件)	季節調整値 (人)	原数値 (人)	季節調整値 (倍)	原数値 (倍)	原数値 (件)
平成25年度	-	46,730	-	40,562	-	0.87	-	11,479	-	15,150	-	1.32	3,801
平成26年度	-	43,022	-	46,385	-	1.08	-	11,079	-	17,004	-	1.53	3,677
平成27年度	-	40,969	-	47,401	-	1.16	-	10,532	-	17,174	-	1.63	3,474
平成28年度	-	39,075	-	50,009	-	1.28	-	9,841	-	18,066	-	1.84	3,304
平成29年度	-	36,467	-	54,694	-	1.50	-	9,141	-	19,542	-	2.14	3,134
30年 1月	35,363	32,333	55,082	54,538	1.56	1.69	8,479	9,115	19,197	21,121	2.26	2.32	2,319
2月	35,186	33,974	54,645	56,894	1.55	1.67	9,137	9,607	19,352	20,281	2.12	2.11	2,933
3月	34,492	35,934	54,984	59,274	1.59	1.65	8,770	9,727	20,242	21,205	2.31	2.18	4,024
4月	34,862	37,482	55,805	56,739	1.60	1.51	9,177	11,586	19,625	19,495	2.14	1.68	3,365
5月	35,136	37,878	56,198	55,077	1.60	1.45	9,007	10,004	19,407	18,131	2.15	1.81	3,281
6月	34,838	36,452	55,488	53,289	1.59	1.46	8,764	8,509	20,058	19,093	2.29	2.24	3,157
7月	34,672	35,226	55,790	54,102	1.61	1.54	8,988	8,437	19,553	20,088	2.18	2.38	2,859
8月	34,609	34,591	56,025	55,104	1.62	1.59	9,060	8,592	19,375	19,121	2.14	2.23	2,700
9月	34,392	34,068	56,252	55,649	1.64	1.63	8,716	8,221	19,964	19,207	2.29	2.34	2,782
10月	34,476	35,157	55,643	56,792	1.61	1.62	8,788	9,554	19,766	21,978	2.25	2.30	3,155
11月	34,454	33,613	55,828	56,393	1.62	1.68	8,734	7,684	19,736	19,346	2.26	2.52	2,759
12月	34,807	30,968	57,555	55,613	1.65	1.80	8,748	6,017	19,991	17,673	2.29	2.94	2,457
31年 1月	34,262	31,336	56,756	56,228	1.66	1.79	8,519	9,113	20,362	22,355	2.39	2.45	2,252
2月	34,236	32,986	56,130	58,392	1.64	1.77	8,838	9,245	20,138	21,026	2.28	2.27	2,734
3月													
4月													
5月													
6月													
7月													
8月													
9月													
10月													
11月													
12月													

平成25年度	-	▲ 3.2	-	5.2	-	0.07	-	▲ 4.1	-	5.5	-	0.12	▲ 1.6
平成26年度	-	▲ 7.9	-	14.4	-	0.21	-	▲ 3.5	-	12.2	-	0.21	▲ 3.3
平成27年度	-	▲ 4.8	-	2.2	-	0.08	-	▲ 4.9	-	1.0	-	0.10	▲ 5.5
平成28年度	-	▲ 4.6	-	5.5	-	0.12	-	▲ 6.6	-	5.2	-	0.21	▲ 4.9
平成29年度	-	▲ 6.7	-	9.4	-	0.22	-	▲ 7.1	-	8.2	-	0.30	▲ 5.1
30年 1月	▲ 1.1	▲ 7.9	▲ 1.4	6.7	0.00	0.23	▲ 5.8	▲ 12.7	▲ 1.9	▲ 1.1	0.09	0.28	▲ 13.1
2月	▲ 0.5	▲ 9.1	▲ 0.8	4.3	▲ 0.01	0.21	7.8	▲ 7.5	0.8	▲ 0.1	▲ 0.14	0.16	▲ 9.4
3月	▲ 2.0	▲ 9.8	0.6	5.1	0.04	0.23	▲ 4.0	▲ 10.7	4.6	13.2	0.19	0.46	▲ 11.6
4月	1.1	▲ 7.6	1.5	5.7	0.01	0.19	4.6	▲ 1.4	▲ 3.0	▲ 0.4	▲ 0.17	0.01	▲ 8.1
5月	0.8	▲ 5.3	0.7	6.2	0.00	0.15	▲ 1.9	▲ 1.0	▲ 1.1	1.9	0.01	0.05	▲ 3.3
6月	▲ 0.8	▲ 6.7	▲ 1.3	1.9	▲ 0.01	0.12	▲ 2.7	▲ 9.6	3.4	3.7	0.14	0.28	▲ 8.7
7月	▲ 0.5	▲ 5.4	0.5	3.9	0.02	0.14	2.6	3.1	▲ 2.5	4.1	▲ 0.11	0.02	▲ 2.6
8月	▲ 0.2	▲ 5.6	0.4	3.3	0.01	0.13	0.8	▲ 1.6	▲ 0.9	0.8	▲ 0.04	0.06	▲ 3.0
9月	▲ 0.6	▲ 8.1	0.4	1.1	0.02	0.14	▲ 3.8	▲ 14.4	3.0	▲ 1.8	0.15	0.30	▲ 16.1
10月	0.2	▲ 5.3	▲ 1.1	0.5	▲ 0.03	0.10	0.8	6.4	▲ 1.0	▲ 0.6	▲ 0.04	▲ 0.16	▲ 2.8
11月	▲ 0.1	▲ 5.7	0.3	0.4	0.01	0.10	▲ 0.6	▲ 4.3	▲ 0.2	6.5	0.01	0.26	▲ 5.3
12月	1.0	▲ 3.4	3.1	1.8	0.03	0.10	0.2	▲ 6.4	1.3	▲ 1.9	0.03	0.14	▲ 6.5
31年 1月	▲ 1.6	▲ 3.1	▲ 1.4	3.1	0.01	0.10	▲ 2.6	▲ 0.0	1.9	5.8	0.10	0.13	▲ 2.9
2月	▲ 0.1	▲ 2.9	▲ 1.1	2.6	▲ 0.02	0.10	3.7	▲ 3.8	▲ 1.1	3.7	▲ 0.11	0.16	▲ 6.8
3月	▲ 100		▲ 100		▲ 1.64		▲ 100		▲ 100		▲ 2.2		
4月	#DIV/0		#DIV/0		0.00		#DIV/0		#DIV/0		0.0		
5月	#DIV/0		#DIV/0		0.00		#DIV/0		#DIV/0		0.0		
6月	#DIV/0		#DIV/0		0.00		#DIV/0		#DIV/0		0.0		
7月	#DIV/0		#DIV/0		0.00		#DIV/0		#DIV/0		0.0		
8月	#DIV/0		#DIV/0		0.00		#DIV/0		#DIV/0		0.0		
9月	#DIV/0		#DIV/0		0.00		#DIV/0		#DIV/0		0.0		
10月	#DIV/0		#DIV/0		0.00		#DIV/0		#DIV/0		0.0		
11月	#DIV/0		#DIV/0		0.00		#DIV/0		#DIV/0		0.0		
12月	#DIV/0		#DIV/0		0.00		#DIV/0		#DIV/0		0.0		

(注)季節調整法は、センサス局法Ⅱ(X-12-ARIMA)による。なお、平成30年12月以前の数値は、平成31年1月分公表時に新季節指数により改訂されている。

▲は減少を表す。年度の数値は月平均のもの。

第1表 一般職業紹介状況(新規学卒者を除きパートタイムを含む)

平成31年2月

項目		年月	31年	31年	30年	対前月増減率、差 (%、ポイント)	対前年同月増減率、差 (%、ポイント)
			2月	1月	2月		
全数	1 月間有効求職者数 (人)		32,986	31,336	33,974	5.3	▲ 2.9
	2 新規求職申込件数 (件)		9,245	9,113	9,607	1.4	▲ 3.8
	3 月間有効求人数 (人)		58,392	56,228	56,894	3.8	2.6
	4 新規求人数 (人)		21,026	22,355	20,281	▲ 5.9	3.7
	5 就職件数 (件)		2,734	2,252	2,933	21.4	▲ 6.8
	6 充足数 (人)		2,610	2,155	2,738	21.1	▲ 4.7
	7 有効求人倍率(3/1) (倍)		1.77	1.79	1.67	▲ 0.02	0.10
	季節調整値		1.64	1.66	1.55	▲ 0.02	0.09
	8 新規求人倍率(4/2) (倍)		2.27	2.45	2.11	▲ 0.18	0.16
	季節調整値		2.28	2.39	2.12	▲ 0.11	0.16
9 就職率(5/2×100) (%)		29.6	24.7	30.5	4.9	▲ 0.9	
10 充足率(6/4×100) (%)		12.4	9.6	13.5	2.8	▲ 1.1	
常用	11 月間有効求職者数 (人)		32,831	31,186	33,756	5.3	▲ 2.7
	12 新規求職申込件数 (件)		9,196	9,066	9,541	1.4	▲ 3.6
	13 月間有効求人数 (人)		51,008	48,511	49,568	5.1	2.9
	14 新規求人数 (人)		18,443	19,331	17,710	▲ 4.6	4.1
	15 就職件数 (件)		2,519	2,020	2,638	24.7	▲ 4.5
	16 充足数 (人)		2,394	1,933	2,466	23.8	▲ 2.9
	17 有効求人倍率(13/11) (倍)		1.55	1.56	1.47	▲ 0.01	0.08
	18 新規求人倍率(14/12) (倍)		2.01	2.13	1.86	▲ 0.12	0.15
	19 就職率(15/12×100) (%)		27.4	22.3	27.6	5.1	▲ 0.2
	20 充足率(16/14×100) (%)		13.0	10.0	13.9	3.0	▲ 0.9

(注) 1 季節調整法はセンサス局法Ⅱ(X-12-ARIMA)による。なお、平成30年12月以前の数値は、平成31年1月分公表時に新季節指数により改訂されている。

2 ▲は減少である。

第2表 雇用形態別常用職業紹介状況(新規学卒者を除く)

平成31年2月

項目		年月		30年 2月	対前月増 減率、差 (%、ポイント)	対前年同月 増減率、差 (%、ポイント)
		31年 2月	31年 1月			
パート タイム を除く 常用	1 月間有効求職者数 (人)	21,161	20,162	22,194	5.0	▲ 4.7
	2 新規求職申込件数 (件)	5,951	5,888	6,352	1.1	▲ 6.3
	3 月間有効求人数 (人)	31,162	29,682	30,524	5.0	2.1
	4 新規求人数 (人)	11,324	11,499	10,742	▲ 1.5	5.4
	5 就職件数 (件)	1,614	1,258	1,684	28.3	▲ 4.2
	6 充足数 (人)	1,530	1,210	1,549	26.4	▲ 1.2
	7 有効求人倍率(3/1) (倍)	1.47	1.47	1.38	0.00	0.09
	8 新規求人倍率(4/2) (倍)	1.90	1.95	1.69	▲ 0.05	0.21
	9 就職率(5/2×100) (%)	27.1	21.4	26.5	5.7	0.6
	10 充足率(6/4×100) (%)	13.5	10.5	14.4	3.0	▲ 0.9
正社員	11 月間有効求人数 (人)	25,125	24,184	23,652	3.9	6.2
	12 新規求人数 (人)	8,788	9,323	8,107	▲ 5.7	8.4
	13 就職件数 (件)	1,299	1,052	1,335	23.5	▲ 2.7
	14 充足数 (人)	1,240	1,024	1,229	21.1	0.9
	15 有効求人倍率(11/1) (倍)	1.19	1.20	1.07	▲ 0.01	0.12
	16 充足率(14/12×100) (%)	14.1	11.0	15.2	3.1	▲ 1.1
常用 的 パート タイム	17 月間有効求職者数 (人)	11,670	11,024	11,562	5.9	0.9
	18 新規求職申込件数 (件)	3,245	3,178	3,189	2.1	1.8
	19 月間有効求人数 (人)	19,846	18,829	19,044	5.4	4.2
	20 新規求人数 (人)	7,119	7,832	6,968	▲ 9.1	2.2
	21 就職件数 (件)	905	762	954	18.8	▲ 5.1
	22 充足数 (人)	864	723	917	19.5	▲ 5.8
	23 有効求人倍率(19/17) (倍)	1.70	1.71	1.65	▲ 0.01	0.05
	24 新規求人倍率(20/18) (倍)	2.19	2.46	2.19	▲ 0.27	0.00
	25 就職率(21/18×100) (%)	27.9	24.0	29.9	3.9	▲ 2.0
	26 充足率(22/20×100) (%)	12.1	9.2	13.2	2.9	▲ 1.1

(注) 1 ▲は減少である。

2 正社員の有効求人倍率は正社員の月間有効求人数をパートタイムを除く常用の月間有効求職者数で除して算出しているが、パートタイムを除く常用の月間有効求職者数には派遣労働者や契約社員を希望する者も含まれるため、厳密な意味での正社員有効求人倍率より低い値となる。

第3表 主要産業別、規模別一般新規求人状況

○ 主要産業別、規模別一般新規求人状況(新規学卒者を除く)

平成31年2月

産業・規模		全数	パートを除く	常用	臨時・季節	パートタイム
新規求人 数 (人)	合計	21,026	12,564	11,324	1,240	8,462
	D 建設業	1,597	1,491	1,487	4	106
	E 製造業	2,981	2,102	1,791	311	879
	G 情報通信業	320	293	275	18	27
	H 運輸業、郵便業	1,229	1,001	925	76	228
	I 卸売業、小売業	2,252	1,202	1,196	6	1,050
	L 学術研究、専門・技術サービス業	542	318	295	23	224
	M 宿泊業、飲食サービス業	721	210	207	3	511
	N 生活関連サービス業、娯楽業	980	507	502	5	473
	O 教育、学習支援業	386	136	132	4	250
	P 医療、福祉	4,731	2,549	2,504	45	2,182
	R サービス業(他に分類されないもの)	3,268	1,882	1,188	694	1,386
	(規模別)					
	29人以下	13,000	7,639	6,907	732	5,361
30~99人	5,141	2,967	2,781	186	2,174	
100~299人	1,937	1,280	1,147	133	657	
300~499人	645	472	355	117	173	
500~999人	169	95	78	17	74	
1,000人以上	134	111	56	55	23	
対前 年 同 月 比	合計	3.7	4.4	5.4	▲ 4.4	2.7
	D 建設業	0.4	1.4	1.8	▲ 63.6	▲ 11.7
	E 製造業	4.2	9.5	0.4	128.7	▲ 6.6
	G 情報通信業	▲ 2.7	▲ 3.0	7.0	▲ 60.0	0.0
	H 運輸業、郵便業	21.1	21.9	21.1	33.3	17.5
	I 卸売業、小売業	▲ 19.3	▲ 9.4	▲ 6.9	▲ 85.7	▲ 28.2
	L 学術研究、専門・技術サービス業	19.1	11.2	12.2	0.0	32.5
	M 宿泊業、飲食サービス業	▲ 14.2	▲ 18.9	▲ 19.5	50.0	▲ 12.0
	N 生活関連サービス業、娯楽業	30.3	21.0	23.0	▲ 54.5	42.0
	O 教育、学習支援業	25.3	4.6	9.1	▲ 55.6	40.4
	P 医療、福祉	12.1	13.8	13.4	50.0	10.1
	R サービス業(他に分類されないもの)	2.9	▲ 7.7	2.1	▲ 20.8	21.9
	(規模別)					
	29人以下	1.9	2.7	6.5	▲ 22.9	0.8
30~99人	5.3	4.9	3.7	28.3	5.8	
100~299人	2.8	▲ 0.1	▲ 2.0	20.9	9.0	
300~499人	53.6	58.4	61.4	50.0	41.8	
500~999人	▲ 30.7	▲ 34.0	▲ 42.6	112.5	▲ 26.0	
1,000人以上	45.7	117.6	24.4	816.7	▲ 43.9	

○ 主要産業における対前年同月比の推移(新規学卒者を除く)

産業	30年											31年	
	3月	4月	5月	6月	7月	8月	9月	10月	11月	12月	1月	2月	
合計	13.2	▲ 0.4	1.9	3.7	4.1	0.8	▲ 1.8	▲ 0.6	6.5	▲ 1.9	5.8	3.7	
D 建設業	15.6	▲ 4.0	18.3	7.1	▲ 12.8	18.5	▲ 5.6	2.4	▲ 3.7	▲ 2.9	14.5	0.4	
E 製造業	12.6	2.1	9.0	2.8	▲ 1.8	1.4	3.6	3.6	20.0	▲ 6.1	0.9	4.2	
G 情報通信業	▲ 2.1	▲ 8.1	▲ 8.3	26.9	1.2	▲ 16.1	▲ 6.3	▲ 22.7	▲ 10.7	13.2	▲ 11.9	▲ 2.7	
H 運輸業、郵便業	18.2	16.7	15.8	▲ 6.4	3.7	21.0	▲ 8.9	19.1	13.5	▲ 4.6	7.6	21.1	
I 卸売業、小売業	51.8	▲ 22.1	▲ 15.0	25.8	▲ 0.6	▲ 6.5	18.5	▲ 30.3	6.7	▲ 2.7	23.4	▲ 19.3	
L 学術研究、専門・技術サービス業	▲ 0.8	2.5	▲ 22.2	▲ 3.0	▲ 5.6	▲ 3.0	▲ 15.0	12.1	6.8	8.5	3.7	19.1	
M 宿泊業、飲食サービス業	8.0	▲ 1.1	▲ 20.2	▲ 19.7	17.5	▲ 7.2	▲ 14.4	30.0	▲ 12.6	2.5	25.9	▲ 14.2	
N 生活関連サービス業、娯楽業	6.9	9.3	6.6	▲ 2.4	69.5	▲ 27.1	▲ 8.7	8.1	▲ 7.0	▲ 7.2	2.7	30.3	
O 教育、学習支援業	9.6	▲ 20.2	▲ 24.7	▲ 13.4	42.2	▲ 13.6	9.9	3.8	0.0	4.9	▲ 17.1	25.3	
P 医療、福祉	21.7	10.1	1.0	16.0	7.7	1.4	7.1	3.1	2.7	14.9	3.3	12.1	
R サービス業(他に分類されないもの)	▲ 4.6	▲ 4.0	13.2	▲ 12.9	▲ 0.2	2.7	▲ 15.4	8.5	2.2	▲ 19.4	4.7	2.9	

(注) 平成25年10月改定の「日本標準産業分類」に基づく区分により表章したもの。▲は減少を表す。

第4表 産業別一般新規求人状況(パートを含み、新規学卒者を除く)

産 業	平成31年		平成30年	平成31年2月	
	2月	1月	2月	対前年同月差 (人)	対前年同月比 (%)
合 計	21,026	22,355	20,281	745	3.7
A, B 農、林、漁業(01~04)	186	157	208	▲ 22	▲ 10.6
C 鉱業、採石業、砂利採取業(05)	13	8	14	▲ 1	▲ 7.1
D 建設業(06~08)	1,597	1,666	1,591	6	0.4
06 総合工事業	833	884	788	45	5.7
E 製造業(09~32)	2,981	2,890	2,861	120	4.2
09 食料品製造業	825	723	795	30	3.8
10 飲料・たばこ・飼料製造業	33	36	39	▲ 6	▲ 15.4
11 繊維工業	68	39	72	▲ 4	▲ 5.6
12 木材・木製品製造業(家具を除く)	66	28	53	13	24.5
13 家具・装備品製造業	13	14	14	▲ 1	▲ 7.1
14 パルプ・紙・紙加工品製造業	80	81	63	17	27.0
15 印刷・同関連業	27	72	60	▲ 33	▲ 55.0
16 化学工業	128	108	145	▲ 17	▲ 11.7
17 石油製品・石炭製品製造業	4	5	4	0	0.0
18 プラスチック製品製造業(別掲を除く)	240	360	201	39	19.4
19 ゴム製品製造業	13	43	18	▲ 5	▲ 27.8
21 窯業・土石製品製造業	85	145	106	▲ 21	▲ 19.8
22 鉄鋼業	89	53	67	22	32.8
23 非鉄金属製造業	70	56	57	13	22.8
24 金属製品製造業	330	317	329	1	0.3
25 はん用機械器具製造業	110	125	103	7	6.8
26 生産用機械器具製造業	252	174	103	149	144.7
27 業務用機械器具製造業	77	81	90	▲ 13	▲ 14.4
28 電子部品・デバイス・電子回路製造業	77	43	57	20	35.1
29 電気機械器具製造業	165	164	175	▲ 10	▲ 5.7
30 情報通信機械器具製造業	33	23	41	▲ 8	▲ 19.5
31 輸送用機械器具製造業	123	146	172	▲ 49	▲ 28.5
25~31< 輸出型産業 小計 >	837	756	741	96	13.0
20, 32 その他の製造業	73	54	97	▲ 24	▲ 24.7
F 電気・ガス・熱供給・水道業(33~36)	24	26	19	5	26.3
G 情報通信業(37~41)	320	339	329	▲ 9	▲ 2.7
39 情報サービス業	304	312	292	12	4.1
H 運輸業、郵便業(42~49)	1,229	1,312	1,015	214	21.1
I 卸売業、小売業(50~61)	2,252	2,761	2,789	▲ 537	▲ 19.3
50~55 卸売業	447	546	476	▲ 29	▲ 6.1
56~61 小売業	1,805	2,215	2,313	▲ 508	▲ 22.0
J 金融業、保険業(62~67)	49	125	99	▲ 50	▲ 50.5
K 不動産業、物品賃貸業(68~70)	239	220	202	37	18.3
L 学術研究、専門・技術サービス業(71~74)	542	786	455	87	19.1
M 宿泊業、飲食サービス業(75~77)	721	1,139	840	▲ 119	▲ 14.2
76 飲食店	501	892	644	▲ 143	▲ 22.2
N 生活関連サービス業、娯楽業(78~80)	980	1,074	752	228	30.3
O 教育、学習支援業(81、82)	386	282	308	78	25.3
P 医療、福祉(83~85)	4,731	5,308	4,221	510	12.1
83 医療業	1,515	1,652	1,348	167	12.4
85 社会保険・社会福祉・介護事業	3,174	3,632	2,851	323	11.3
Q 複合サービス事業(86、87)	206	116	185	21	11.4
R サービス業(他に分類されないもの)(88~96)	3,268	3,215	3,176	92	2.9
91 職業紹介・労働者派遣業	1,623	1,432	1,651	▲ 28	▲ 1.7
92 その他の事業サービス業	1,268	1,431	1,174	94	8.0
S, T 公務(他に分類されるものを除く)・その他(97・98・99)	1,302	931	1,217	85	7.0

(注)平成25年10月改定の「日本標準産業分類」に基づく区分により表章したもの。▲は減少を表す。

第5表 正社員求人・求職の状況

	全体の有効求人倍率 (原数値)	正社員有効求人倍率	有効求人数			構成比(%)		有効求職者数		
			合計	正社員	パート、派遣、契約社員等	正社員	パート、派遣、契約社員等	合計	常用フルタイム	パート、臨時・季節
27年度	1.16	0.70	568,806	230,327	338,479	40.5	59.5	491,628	331,146	160,482
28年度	1.28	0.78	600,102	242,531	357,571	40.4	59.6	468,897	311,067	157,830
29年度	1.50	0.97	656,327	273,601	382,726	41.7	58.3	437,607	283,524	154,083
29年4月	1.32	0.85	53,675	22,173	31,502	41.3	58.7	40,562	26,163	14,399
5月	1.30	0.84	51,853	21,598	30,255	41.7	58.3	40,014	25,604	14,410
6月	1.34	0.86	52,295	21,575	30,720	41.3	58.7	39,053	24,955	14,098
7月	1.40	0.90	52,056	21,760	30,296	41.8	58.2	37,228	24,201	13,027
8月	1.46	0.93	53,334	22,308	31,026	41.8	58.2	36,635	23,991	12,644
9月	1.49	0.95	55,070	22,965	32,105	41.7	58.3	37,064	24,087	12,977
10月	1.52	0.98	56,511	23,620	32,891	41.8	58.2	37,114	24,025	13,089
11月	1.58	1.02	56,178	23,552	32,626	41.9	58.1	35,628	23,055	12,573
12月	1.70	1.09	54,649	22,730	31,919	41.6	58.4	32,068	20,860	11,208
30年1月	1.69	1.10	54,538	23,156	31,382	42.5	57.5	32,333	21,122	11,211
2月	1.67	1.07	56,894	23,652	33,242	41.6	58.4	33,974	22,194	11,780
3月	1.65	1.05	59,274	24,512	34,762	41.4	58.6	35,934	23,267	12,667
4月	1.51	1.02	56,739	24,200	32,539	42.7	57.3	37,482	23,819	13,663
5月	1.45	1.00	55,077	23,741	31,336	43.1	56.9	37,878	23,805	14,073
6月	1.46	1.03	53,289	23,548	29,741	44.2	55.8	36,452	22,861	13,591
7月	1.54	1.03	54,102	23,381	30,721	43.2	56.8	35,226	22,655	12,571
8月	1.59	1.06	55,104	23,754	31,350	43.1	56.9	34,591	22,491	12,100
9月	1.63	1.09	55,649	24,031	31,618	43.2	56.8	34,068	22,077	11,991
10月	1.62	1.10	56,792	24,948	31,844	43.9	56.1	35,157	22,767	12,390
11月	1.68	1.14	56,393	24,684	31,709	43.8	56.2	33,613	21,625	11,988
12月	1.80	1.20	55,613	23,889	31,724	43.0	57.0	30,968	19,981	10,987
31年1月	1.79	1.20	56,228	24,184	32,044	43.0	57.0	31,336	20,162	11,174
2月	1.77	1.19	58,392	25,125	33,267	43.0	57.0	32,986	21,161	11,825
3月										

前年同月比(差・増減率)

29年4月	0.20	0.17	10.6	13.9	8.4	1.2	▲ 1.2	▲ 6.3	▲ 9.0	▲ 1.0
5月	0.20	0.17	10.6	14.7	7.8	1.6	▲ 1.6	▲ 6.2	▲ 8.7	▲ 1.4
6月	0.19	0.15	10.7	12.4	9.5	0.7	▲ 0.7	▲ 4.9	▲ 7.3	▲ 0.3
7月	0.21	0.17	10.0	12.3	8.4	0.9	▲ 0.9	▲ 6.4	▲ 8.4	▲ 2.5
8月	0.23	0.18	11.0	13.1	9.5	0.8	▲ 0.8	▲ 6.5	▲ 8.8	▲ 1.7
9月	0.22	0.18	9.7	12.8	7.6	1.1	▲ 1.1	▲ 6.1	▲ 8.9	▲ 0.4
10月	0.22	0.18	10.6	13.8	8.4	1.2	▲ 1.2	▲ 5.8	▲ 7.9	▲ 1.6
11月	0.24	0.19	11.6	14.0	10.0	0.8	▲ 0.8	▲ 5.0	▲ 7.1	▲ 0.8
12月	0.29	0.24	13.0	17.7	9.8	1.7	▲ 1.7	▲ 6.4	▲ 8.6	▲ 2.0
30年1月	0.23	0.22	6.7	12.1	3.1	2.1	▲ 2.1	▲ 7.9	▲ 9.6	▲ 4.6
2月	0.21	0.20	4.3	9.3	1.0	1.9	▲ 1.9	▲ 9.1	▲ 10.5	▲ 6.4
3月	0.23	0.19	5.1	8.7	2.6	1.4	▲ 1.4	▲ 9.8	▲ 11.5	▲ 6.5
4月	0.19	0.17	5.7	9.1	3.3	1.4	▲ 1.4	▲ 7.6	▲ 9.0	▲ 5.1
5月	0.15	0.16	6.2	9.9	3.6	1.4	▲ 1.4	▲ 5.3	▲ 7.0	▲ 2.3
6月	0.12	0.17	1.9	9.1	▲ 3.2	2.9	▲ 2.9	▲ 6.7	▲ 8.4	▲ 3.6
7月	0.14	0.13	3.9	7.4	1.4	1.4	▲ 1.4	▲ 5.4	▲ 6.4	▲ 3.5
8月	0.13	0.13	3.3	6.5	1.0	1.3	▲ 1.3	▲ 5.6	▲ 6.3	▲ 4.3
9月	0.14	0.14	1.1	4.6	▲ 1.5	1.5	▲ 1.5	▲ 8.1	▲ 8.3	▲ 7.6
10月	0.10	0.12	0.5	5.6	▲ 3.2	2.1	▲ 2.1	▲ 5.3	▲ 5.2	▲ 5.3
11月	0.10	0.12	0.4	4.8	▲ 2.8	1.9	▲ 1.9	▲ 5.7	▲ 6.2	▲ 4.7
12月	0.10	0.11	1.8	5.1	▲ 0.6	1.4	▲ 1.4	▲ 3.4	▲ 4.2	▲ 2.0
31年1月	0.10	0.10	3.1	4.4	2.1	0.5	▲ 0.5	▲ 3.1	▲ 4.5	▲ 0.3
2月	0.10	0.12	2.6	6.2	0.1	1.4	▲ 1.4	▲ 2.9	▲ 4.7	0.4
3月										

(注)1. 正社員有効求人倍率＝正社員有効求人数／常用フルタイム有効求職者数。なお、常用フルタイム有効求職者にはフルタイムの派遣労働者や契約社員を希望する者も含まれるため、厳密な意味での正社員有効求人倍率より低い値となる。

2. 「パート、派遣、契約社員等」とは、パートタイム労働者、派遣労働者、臨時・季節労働者、契約社員、準社員、嘱託等の、正社員・正職員でない者である。

3. ▲は減少を表す。

第6表 雇用保険被保険者得喪及び受給状況

	雇用保険被保険資格取得・喪失状況						雇用保険受給状況				
	①資格 取得者数	前年比	②資格 喪失者数	前年比	③②のうち 事業主都合 離職者数	前年比	④受給 資格決定 件数	前年比	⑤受給者 実人員	前年比	
平成25年度	127,670 (10,639)	1.5	118,054 (9,838)	▲ 1.9	8,121 (677)	▲ 17.8	32,247 (2,687)	▲ 7.3	10,591	▲ 3.0	
平成26年度	133,910 (11,159)	4.9	121,965 (10,164)	3.3	7,595 (633)	▲ 6.5	30,267 (2,522)	▲ 6.1	8,943	▲ 15.6	
平成27年度	130,461 (10,872)	▲ 2.6	120,592 (10,049)	▲ 1.1	6,966 (581)	▲ 8.3	29,051 (2,421)	▲ 4.0	8,478	▲ 5.2	
平成28年度	141,361 (11,780)	8.4	122,771 (10,231)	1.8	6,586 (549)	▲ 5.5	27,052 (2,254)	▲ 6.9	7,934	▲ 6.4	
平成29年度	143,533 (11,961)	1.5	125,496 (10,458)	2.2	5,833 (486)	▲ 11.4	25,572 (2,131)	▲ 5.5	7,277	▲ 8.3	
平成29年	4月	23,494	7.8	22,438	▲ 1.6	1,188	▲ 8.0	3,351	▲ 8.5	6,466	▲ 12.4
	5月	20,495	21.5	10,543	6.8	427	▲ 13.2	3,037	3.7	7,664	▲ 10.0
	6月	13,626	0.5	9,634	8.5	440	▲ 23.9	2,277	▲ 2.6	7,677	▲ 13.5
	7月	10,414	10.4	9,742	2.1	406	▲ 17.3	1,821	▲ 8.4	7,729	▲ 9.7
	8月	9,805	8.8	9,029	0.9	330	▲ 45.4	2,000	▲ 7.8	8,412	▲ 9.3
	9月	9,807	8.4	9,284	3.3	517	21.4	1,990	▲ 3.3	7,833	▲ 9.9
	10月	10,711	13.4	10,740	▲ 2.2	396	▲ 16.8	2,151	▲ 9.1	7,811	▲ 1.6
	11月	9,810	▲ 0.0	8,188	5.0	412	14.4	1,907	▲ 2.1	7,401	▲ 5.5
	12月	8,717	4.9	7,491	3.6	511	54.4	1,453	2.5	6,934	▲ 4.6
平成30年	1月	7,983	▲ 22.8	9,699	4.2	351	▲ 21.5	1,858	▲ 3.5	6,849	▲ 3.0
	2月	8,884	▲ 21.5	8,424	1.6	361	▲ 7.4	1,871	▲ 8.5	6,345	▲ 7.8
	3月	9,787	▲ 21.2	10,284	1.5	494	▲ 29.3	1,856	▲ 15.9	6,197	▲ 10.5
平成30年	4月	18,472	▲ 21.4	21,759	▲ 3.0	1,166	▲ 1.9	2,977	▲ 11.2	5,845	▲ 9.6
	5月	19,019	▲ 7.2	12,181	15.5	472	10.5	3,069	1.1	7,365	▲ 3.9
	6月	13,231	▲ 2.9	9,418	▲ 2.2	312	▲ 29.1	2,006	▲ 11.9	7,093	▲ 7.6
	7月	11,553	10.9	10,660	9.4	432	6.4	2,038	11.9	7,575	▲ 2.0
	8月	10,306	5.1	9,536	5.6	337	2.1	1,972	▲ 1.4	7,845	▲ 6.7
	9月	8,753	▲ 10.7	9,258	▲ 0.3	590	14.1	1,802	▲ 9.4	7,300	▲ 6.8
	10月	11,848	10.6	12,115	12.8	483	22.0	2,378	10.6	7,511	▲ 3.8
	11月	10,703	9.1	8,531	4.2	399	▲ 3.2	1,936	1.5	7,086	▲ 4.3
	12月	8,501	▲ 2.5	7,477	▲ 0.2	362	▲ 29.2	1,381	▲ 5.0	6,625	▲ 4.5
平成31年	1月	8,843	10.8	10,579	9.1	503	43.3	1,900	2.3	6,747	▲ 1.5
	2月	9,769	10.0	9,044	7.4	398	10.2	1,860	▲ 0.6	6,573	3.6
	3月										

(注)各年度の()及び各年度の受給者実人員は月平均の数値。▲は減少を表す。

第7表 公共職業安定所別求職・求人・就職・充足状況(新規学卒者を除きパートタイムを含む)

平成31年2月

項目 所別		月間有効 求職者数	新規 求職者数	月間有効 求人数	新規 求人数	就職 件数	充足数	有効 求人倍率	新規 求人倍率	就職率	
県央	水戸	原数値	7,051	1,954	13,837	5,040	634	683	1.96	2.58	32.4
		前年同月比	▲ 3.2	▲ 8.5	7.2	0.6	▲ 6.2	0.0	0.19	0.23	0.8
	(笠間)	原数値	1,012	343	1,315	375	98	70	1.30	1.09	28.6
		前年同月比	▲ 3.8	▲ 9.7	36.8	▲ 0.3	▲ 6.7	4.5	0.39	0.10	1.0
常陸大宮	原数値	1,400	403	1,939	758	145	109	1.39	1.88	36.0	
	前年同月比	▲ 6.1	▲ 1.5	8.8	16.4	▲ 21.6	▲ 16.2	0.19	0.29	▲ 9.2	
県央計		原数値	9,463	2,700	17,091	6,173	877	862	1.81	2.29	32.5
		前年同月比	▲ 3.7	▲ 7.7	9.2	2.2	▲ 9.2	▲ 2.0	0.22	0.23	▲ 0.5
県北	日立	原数値	1,933	578	3,100	1,139	165	146	1.60	1.97	28.5
		前年同月比	3.0	4.0	0.2	8.1	▲ 5.2	▲ 11.0	▲ 0.05	0.07	▲ 2.8
	高萩	原数値	1,132	320	1,180	443	122	113	1.04	1.38	38.1
		前年同月比	▲ 4.5	▲ 4.5	▲ 23.8	▲ 16.1	▲ 6.2	▲ 11.7	▲ 0.27	▲ 0.20	▲ 0.7
県北計		原数値	3,065	898	4,280	1,582	287	259	1.40	1.76	32.0
		前年同月比	0.1	0.8	▲ 7.8	0.0	▲ 5.6	▲ 11.3	▲ 0.12	▲ 0.02	▲ 2.1
県南	土浦	原数値	5,217	1,361	13,962	4,694	368	407	2.68	3.45	27.0
		前年同月比	▲ 7.9	▲ 15.5	5.2	2.4	▲ 7.5	▲ 8.3	0.34	0.60	2.3
	常総	原数値	2,322	647	3,794	1,434	161	154	1.63	2.22	24.9
		前年同月比	3.5	7.7	▲ 5.7	▲ 6.9	▲ 1.8	▲ 1.3	▲ 0.16	▲ 0.34	▲ 2.4
	石岡	原数値	1,495	450	1,842	620	140	98	1.23	1.38	31.1
		前年同月比	▲ 5.8	▲ 3.6	2.8	▲ 4.2	▲ 12.5	▲ 14.8	0.10	▲ 0.01	▲ 3.2
龍ヶ崎	原数値	3,670	932	3,980	1,688	236	187	1.08	1.81	25.3	
	前年同月比	▲ 0.1	▲ 0.3	9.5	27.9	▲ 4.8	▲ 4.1	0.09	0.40	▲ 1.2	
県南計		原数値	12,704	3,390	23,578	8,436	905	846	1.86	2.49	26.7
		前年同月比	▲ 3.5	▲ 6.2	3.8	4.3	▲ 6.7	▲ 7.0	0.13	0.25	▲ 0.1
県西	筑西	原数値	2,030	575	4,384	1,748	165	183	2.16	3.04	28.7
		前年同月比	▲ 3.4	15.5	7.1	26.9	▲ 15.4	▲ 21.8	0.21	0.27	▲ 10.5
	(下妻)	原数値	947	289	1,193	463	94	76	1.26	1.60	32.5
		前年同月比	▲ 4.4	▲ 4.0	▲ 5.8	▲ 2.7	5.6	76.7	▲ 0.02	0.02	2.9
	古河	原数値	2,306	668	3,638	1,121	189	172	1.58	1.68	28.3
前年同月比		0.3	2.8	▲ 8.4	▲ 8.6	▲ 1.6	11.7	▲ 0.15	▲ 0.21	▲ 1.2	
県西計		原数値	5,283	1,532	9,215	3,332	448	431	1.74	2.17	29.2
		前年同月比	▲ 2.0	5.7	▲ 1.3	8.2	▲ 5.9	0.0	0.01	0.04	▲ 3.7
鹿行	常陸鹿嶋	原数値	2,471	725	4,228	1,503	217	212	1.71	2.07	29.9
		前年同月比	▲ 2.2	▲ 0.4	▲ 7.0	0.9	0.0	▲ 5.8	▲ 0.09	0.02	0.1
鹿行計		原数値	2,471	725	4,228	1,503	217	212	1.71	2.07	29.9
		前年同月比	▲ 2.2	▲ 0.4	▲ 7.0	0.9	0.0	▲ 5.8	▲ 0.09	0.02	0.1
合計		原数値	32,986	9,245	58,392	21,026	2,734	2,610	1.77	2.27	29.6
		前年同月比	▲ 2.9	▲ 3.8	2.6	3.7	▲ 6.8	▲ 4.7	0.10	0.16	▲ 0.9

項目 地域別		月間有効 求職者数	新規 求職者数	月間有効 求人数	新規 求人数	就職 件数	充足数	有効 求人倍率	新規 求人倍率	就職率
県央	前年同月比	▲ 3.7	▲ 7.7	9.2	2.2	▲ 9.2	▲ 2.0	0.22	0.23	▲ 0.5
	前月比	6.9	5.7	3.5	3.9	28.8	32.4	▲ 0.05	▲ 0.04	5.8
県北	前年同月比	0.1	0.8	▲ 7.8	0.0	▲ 5.6	▲ 11.3	▲ 0.12	▲ 0.02	▲ 2.1
	前月比	5.6	1.4	0.9	▲ 2.8	12.1	9.3	▲ 0.06	▲ 0.08	3.1
県南	前年同月比	▲ 3.5	▲ 6.2	3.8	4.3	▲ 6.7	▲ 7.0	0.13	0.25	▲ 0.1
	前月比	4.6	▲ 3.0	5.6	▲ 11.3	26.6	22.3	0.02	▲ 0.23	6.2
県西	前年同月比	▲ 2.0	5.7	▲ 1.3	8.2	▲ 5.9	0.0	0.01	0.04	▲ 3.7
	前月比	4.7	6.3	3.7	▲ 11.4	5.2	14.0	▲ 0.02	▲ 0.44	▲ 0.4
鹿行	前年同月比	▲ 2.2	▲ 0.4	▲ 7.0	0.9	0.0	▲ 5.8	▲ 0.09	0.02	0.1
	前月比	3.5	▲ 1.5	▲ 0.8	▲ 0.6	24.7	7.6	▲ 0.08	0.02	6.3
合計	前年同月比	▲ 2.9	▲ 3.8	2.6	3.7	▲ 6.8	▲ 4.7	0.10	0.16	▲ 0.9
	前月比	5.3	1.4	3.8	▲ 5.9	21.4	21.1	▲ 0.02	▲ 0.18	4.9

(注) ()は出張所。 ▲は減少を表す。 求人倍率は前年同月及び前月との差。

一般職業紹介状況一覧表(平成31年2月分)

＜茨城県＞

＜季節調整値＞		2月	前月比(P)	当県の位置
1	有効求人倍率(倍)	1.64	▲ 0.02	全国21番目
2	新規求人倍率(倍)	2.28	▲ 0.11	全国25番目

＜新規＞		2月	前月比(%・P)	前年比(%・P)	備考
3	新規求職(件)	9,245	1.4	▲ 3.8	前年比4ヶ月連続の減少
4	新規求人(人)	21,026	▲ 5.9	3.7	前年比2ヶ月連続の増加
5	求人倍率(倍)	2.27	▲ 0.18	0.16	

＜有効＞		2月	前月比(%・P)	前年比(%・P)	備考
6	有効求職(人)	32,986	5.3	▲ 2.9	前年比67ヶ月連続の減少
7	有効求人(人)	58,392	3.8	2.6	前年比40ヶ月連続の増加
8	求人倍率(倍)	1.77	▲ 0.02	0.10	

＜雇用保険＞		2月	前月比(%)	前年比(%)	備考
9	受給資格決定件数(件)	1,860	▲ 2.1	▲ 0.6	前年比2ヶ月ぶりの減少
10	受給者実人員(人)	6,573	▲ 2.6	3.6	前年比65ヶ月ぶりの増加

注:()は単位

産業別新規求人状況			
主な産業	2月	前月比(%)	前年比(%)
全産業	21,026	▲ 5.9	3.7
建設業	1,597	▲ 4.1	0.4
製造業	2,981	3.1	4.2
情報通信業	320	▲ 5.6	▲ 2.7
運輸業、郵便業	1,229	▲ 6.3	21.1
卸売業、小売業	2,252	▲ 18.4	▲ 19.3
学術研究、専門技術サービス業	542	▲ 31.0	19.1
宿泊業、飲食サービス業	721	▲ 36.7	▲ 14.2
生活関連サービス業、娯楽業	980	▲ 8.8	30.3
教育、学習支援業	386	36.9	25.3
医療、福祉	4,731	▲ 10.9	12.1
サービス業	3,268	1.6	2.9

＜全国＞

＜季節調整値＞		2月	前月比(P)
11	有効求人倍率(倍)	1.63	0.00
12	新規求人倍率(倍)	2.50	0.02

＜新規＞		2月	前月比(%・P)	前年比(%・P)
13	新規求職(件)	415,866	▲ 4.4	▲ 3.6
14	新規求人(人)	1,036,945	▲ 2.1	2.1
15	求人倍率(倍)	2.49	0.06	0.14

＜有効＞		2月	前月比(%・P)	前年比(%・P)
16	有効求職(人)	1,664,145	3.0	▲ 1.5
17	有効求人(人)	2,857,040	3.2	0.6
18	求人倍率(倍)	1.72	0.01	0.04

＜雇用保険＞		2月	前月比(%)	前年比(%)
19	受給資格決定件数(件)	98,309	▲ 9.9	4.1
20	受給者実人員(人)	345,754	▲ 4.3	1.8

産業別新規求人状況			
主な産業	2月	前月比(%)	前年比(%)
全産業	1,036,945	▲ 2.1	2.1
建設業	77,517	▲ 2.1	5.8
製造業	98,688	▲ 6.8	▲ 3.4
情報通信業	25,770	▲ 4.9	1.3
運輸業、郵便業	57,409	▲ 8.3	0.9
卸売業、小売業	147,756	▲ 2.0	2.9
学術研究、専門技術サービス業	26,521	1.2	2.8
宿泊業、飲食サービス業	84,384	▲ 5.6	1.6
生活関連サービス業、娯楽業	41,682	7.9	▲ 0.2
教育、学習支援業	21,845	22.8	10.7
医療、福祉	234,061	▲ 5.6	4.2
サービス業	137,833	▲ 0.9	1.1

(注) 全国の数値は厚生労働省「職業安定業務統計」・「雇用保険事業月報」より。

【別途資料2】季節調整済有効求人倍率(新規学卒者を除きパートタイムを含む)

西暦	和暦	1月	2月	3月	4月	5月	6月	7月	8月	9月	10月	11月	12月	年計	年度計	備 考
1963	S38	0.71	0.74	0.77	0.90	0.89	0.98	1.07	1.26	1.20	1.28	1.16	1.34	1.02	1.19	オリンピック景気(S37年11月～39年10月)
1964	39	1.27	1.51	1.45	1.46	1.52	1.55	1.52	1.41	1.28	1.33	1.47	1.54	1.44	1.43	
1965	40	1.46	1.37	1.27	1.11	1.17	1.10	1.04	0.93	0.96	0.93	0.83	0.80	1.08	0.95	
1966	41	0.85	0.83	0.93	0.99	1.00	1.03	1.15	1.28	1.36	1.43	1.39	1.43	1.14	1.32	いざなぎ景気(S40年11月～45年7月)
1967	42	1.52	1.64	1.67	1.76	1.75	1.88	1.98	1.84	1.70	1.80	1.79	1.95	1.77	1.84	
1968	43	1.84	1.91	1.91	1.71	1.85	1.80	1.90	1.93	1.85	1.83	1.72	1.83	1.84	1.84	
1969	44	1.86	1.86	1.97	2.18	2.12	2.26	2.35	2.32	2.38	2.45	2.46	2.73	2.24	2.37	
1970	45	2.57	2.44	2.17	2.24	2.41	2.55	2.04	1.97	2.14	2.19	2.15	2.08	2.24	2.11	
1971	46	1.91	1.86	1.89	1.81	1.79	1.71	1.74	1.60	1.41	1.45	1.37	1.28	1.63	1.49	
1972	47	1.28	1.34	1.35	1.45	1.46	1.49	1.51	1.67	1.88	2.03	2.24	2.51	1.66	2.08	別島改造景気(S47年1月～48年11月)
1973	48	2.98	2.94	3.12	3.07	3.11	3.31	3.38	3.38	3.43	3.16	3.30	2.99	3.18	3.11	第1次オイルショック(S48年11月)
1974	49	2.90	2.68	2.73	2.52	2.48	2.05	1.82	1.49	1.51	1.46	1.29	1.18	1.95	1.46	
1975	50	0.96	0.93	0.88	0.75	0.73	0.74	0.76	0.78	0.76	0.81	0.80	0.80	0.81	0.81	
1976	51	0.87	0.95	1.01	1.02	1.07	1.09	1.14	1.09	1.10	1.06	1.04	1.04	1.04	1.07	
1977	52	1.07	1.05	1.04	1.03	0.99	0.92	0.92	0.88	0.93	0.88	0.84	0.85	0.95	0.89	
1978	53	0.83	0.80	0.82	0.86	0.89	0.92	0.91	0.97	0.98	0.95	0.98	1.01	0.91	0.96	
1979	54	1.05	1.03	1.04	1.09	1.14	1.18	1.27	1.23	1.27	1.30	1.30	1.25	1.18	1.24	
1980	55	1.23	1.25	1.30	1.22	1.28	1.18	1.07	1.02	1.05	1.12	1.02	1.03	1.14	1.07	第2次オイルショック(S55年2月)
1981	56	0.98	0.96	0.94	0.96	0.99	1.01	1.12	1.05	1.03	1.01	1.02	1.01	1.01	1.01	
1982	57	1.03	0.99	0.97	0.91	0.89	0.92	0.91	0.89	0.88	0.89	0.88	0.90	0.92	0.89	
1983	58	0.89	0.88	0.83	0.87	0.85	0.83	0.88	0.92	0.97	0.96	0.97	0.97	0.90	0.94	半導体景気(S58年3月～60年6月)
1984	59	0.98	1.02	1.05	1.06	1.06	1.05	1.06	1.08	1.11	1.10	1.06	1.10	1.06	1.09	
1985	60	1.14	1.17	1.13	1.14	1.14	1.15	1.05	1.06	1.04	1.04	1.00	0.98	1.09	1.03	円高不況(S60年7月～61年11月)
1986	61	0.96	0.94	0.91	0.91	0.85	0.82	0.80	0.83	0.84	0.84	0.85	0.88	0.87	0.86	プラザ合意(S60年9月)
1987	62	0.89	0.91	0.93	0.90	0.92	0.95	1.02	1.07	1.11	1.20	1.21	1.27	1.03	1.13	バブル景気(S61年12月～H3年2月)
1988	63	1.31	1.31	1.35	1.44	1.52	1.57	1.57	1.54	1.58	1.61	1.62	1.60	1.50	1.58	
1989	H元	1.63	1.64	1.66	1.70	1.77	1.77	1.78	1.86	1.80	1.83	1.89	1.93	1.77	1.86	
1990	2	1.96	2.05	2.05	2.09	2.09	2.15	2.19	2.17	2.14	2.15	2.21	2.20	2.12	2.16	
1991	3	2.21	2.19	2.20	2.20	2.17	2.22	2.17	2.12	2.00	2.00	1.94	1.95	2.11	2.00	バブル崩壊(H3年2月)
1992	4	1.87	1.76	1.70	1.62	1.59	1.53	1.48	1.45	1.40	1.37	1.31	1.25	1.52	1.36	
1993	5	1.20	1.14	1.10	1.04	1.00	0.95	0.93	0.87	0.85	0.81	0.78	0.75	0.94	0.84	第1次平成不況(H5年10月)
1994	6	0.74	0.72	0.74	0.74	0.74	0.72	0.71	0.72	0.72	0.69	0.66	0.65	0.71	0.70	
1995	7	0.68	0.69	0.72	0.70	0.69	0.68	0.66	0.67	0.68	0.70	0.69	0.74	0.69	0.70	阪神淡路大震災(H7年1月)
1996	8	0.72	0.72	0.71	0.72	0.73	0.73	0.74	0.75	0.76	0.79	0.81	0.80	0.75	0.78	
1997	9	0.82	0.83	0.84	0.82	0.81	0.87	0.85	0.83	0.80	0.80	0.78	0.75	0.82	0.78	震災景気、さざ波景気(H9年5月)
1998	10	0.71	0.68	0.67	0.67	0.65	0.64	0.62	0.61	0.60	0.58	0.57	0.57	0.63	0.60	
1999	11	0.56	0.54	0.55	0.52	0.52	0.51	0.53	0.53	0.53	0.53	0.54	0.56	0.53	0.54	第2次平成不況、デフレ不況(H11年1月)
2000	12	0.56	0.58	0.59	0.61	0.62	0.64	0.64	0.67	0.70	0.72	0.72	0.73	0.65	0.68	IT景気(H12年11月)
2001	13	0.72	0.72	0.70	0.69	0.68	0.67	0.66	0.63	0.59	0.56	0.52	0.51	0.63	0.58	
2002	14	0.50	0.50	0.52	0.51	0.51	0.51	0.51	0.51	0.51	0.52	0.53	0.54	0.52	0.52	第3次平成不況、IT不況(H14年1月)
2003	15	0.55	0.55	0.54	0.56	0.56	0.58	0.59	0.61	0.63	0.65	0.67	0.70	0.60	0.64	
2004	16	0.71	0.72	0.72	0.72	0.71	0.74	0.76	0.81	0.83	0.85	0.87	0.87	0.77	0.81	
2005	17	0.86	0.87	0.89	0.91	0.88	0.86	0.86	0.86	0.85	0.87	0.85	0.87	0.87	0.88	
2006	18	0.90	0.90	0.92	0.91	0.91	0.93	0.94	0.94	0.95	0.95	0.97	0.99	0.94	0.96	
2007	19	0.99	0.99	0.99	1.03	1.04	1.03	1.00	0.98	0.98	0.92	0.93	0.92	0.98	0.97	
2008	20	0.93	0.92	0.94	0.95	0.96	0.92	0.91	0.88	0.84	0.79	0.75	0.71	0.87	0.76	いざなぎ景気(H20年2月)
2009	21	0.61	0.54	0.49	0.46	0.43	0.40	0.39	0.38	0.38	0.39	0.38	0.38	0.43	0.40	サブプライム不況(H21年3月)
2010	22	0.40	0.41	0.44	0.44	0.45	0.47	0.48	0.50	0.52	0.53	0.55	0.56	0.48	0.52	
2011	23	0.58	0.60	0.60	0.61	0.61	0.62	0.64	0.67	0.68	0.72	0.74	0.74	0.65	0.69	東日本大震災(H23年3月)
2012	24	0.74	0.76	0.77	0.80	0.82	0.82	0.82	0.81	0.81	0.79	0.79	0.78	0.79	0.80	
2013	25	0.78	0.79	0.79	0.77	0.77	0.78	0.80	0.83	0.85	0.87	0.90	0.93	0.82	0.87	
2014	26	0.95	0.98	1.01	1.04	1.05	1.05	1.05	1.07	1.08	1.09	1.10	1.12	1.05	1.08	
2015	27	1.10	1.10	1.10	1.11	1.11	1.12	1.13	1.16	1.16	1.17	1.16	1.17	1.13	1.16	
2016	28	1.20	1.19	1.20	1.20	1.22	1.25	1.25	1.25	1.27	1.28	1.29	1.31	1.24	1.28	熊本地震(H28年4月)
2017	29	1.33	1.35	1.37	1.41	1.43	1.45	1.47	1.48	1.48	1.51	1.52	1.56	1.45	1.50	
2018	30	1.56	1.55	1.59	1.60	1.60	1.59	1.61	1.62	1.64	1.61	1.62	1.65	1.60	1.60	
2019	31	1.66	1.64													

(注1) 季節調整法はセンサス局法Ⅱ(X-12-ARIMA)による。なお、平成30年12月以前の数値は、平成31年1月分公表時に新季節指数により改訂されている。
(注2) 平成31年1月分公表時に新季節指数により改訂となった有効求人倍率は下線で示している。

平成31年2月分 都道府県別有効求人倍率(季節調整値)

都道府県	有効求人倍率	対前月差
全国	1.63	0.00
北海道	1.22	-0.01
青森	1.29	-0.06
岩手	1.43	0.00
宮城	1.69	0.02
秋田	1.56	0.04
山形	1.64	0.01
福島	1.51	0.01
茨城	1.64	-0.02
栃木	1.42	0.06
群馬	1.72	-0.06
埼玉	1.31	-0.02
千葉	1.27	-0.01
東京	2.13	0.01
神奈川	1.19	-0.01
新潟	1.65	-0.03
富山	2.00	0.02
石川	1.95	-0.04
福井	2.18	0.06
山梨	1.45	0.03
長野	1.64	-0.01
岐阜	2.09	0.05
静岡	1.69	0.00
愛知	1.98	0.02
三重	1.73	-0.03
滋賀	1.38	-0.01
京都	1.58	0.02
大阪	1.79	0.01
兵庫	1.45	0.00
奈良	1.51	0.02
和歌山	1.38	0.01
鳥取	1.73	0.08
島根	1.77	0.00
岡山	2.01	0.01
広島	2.11	0.03
山口	1.66	0.01
徳島	1.55	0.05
香川	1.76	0.02
愛媛	1.69	-0.01
高知	1.26	0.03
福岡	1.59	0.01
佐賀	1.32	-0.01
長崎	1.23	0.00
熊本	1.71	0.04
大分	1.55	-0.01
宮崎	1.47	0.03
鹿児島	1.32	0.01
沖縄	1.21	-0.02

順位	都道府県	有効求人倍率
1	福井	2.18
2	東京	2.13
3	広島	2.11
4	岐阜	2.09
5	岡山	2.01
6	富山	2.00
7	愛知	1.98
8	石川	1.95
9	大阪	1.79
10	島根	1.77
11	香川	1.76
12	三重	1.73
	鳥取	1.73
14	群馬	1.72
15	熊本	1.71
	宮城	1.69
16	静岡	1.69
	愛媛	1.69
19	山口	1.66
20	新潟	1.65
	山形	1.64
21	茨城	1.64
	長野	1.64
24	福岡	1.59
25	京都	1.58
26	秋田	1.56
	徳島	1.55
27	大分	1.55
	福島	1.51
29	奈良	1.51
31	宮崎	1.47
	山梨	1.45
32	兵庫	1.45
34	岩手	1.43
35	栃木	1.42
	滋賀	1.38
36	和歌山	1.38
	佐賀	1.32
38	鹿児島	1.32
40	埼玉	1.31
41	青森	1.29
42	千葉	1.27
43	高知	1.26
44	長崎	1.23
45	北海道	1.22
46	沖縄	1.21
47	神奈川	1.19

地域別	有効求人倍率	対前月差
北海道	1.23	0.01
東北	1.53	-0.01
南関東	1.62	-0.02
北関東・甲信	1.59	-0.02
北陸	1.86	-0.04
東海	1.87	0.01
近畿	1.61	-0.01
中国	1.91	-0.01
四国	1.57	0.02
九州	1.45	0.00

ハローワークのマッチング機能に関する業務の評価・改善の取組について(平成31年2月分)
(平成30年度主要指標実績(月別)及び目標値(年度計))

(1) 就職件数(常用)														(件)		
ハローワーク名	30年4月	5月	6月	7月	8月	9月	10月	11月	12月	31年1月	2月	3月	2月までの実績(①)	年度目標値(②)	参考(①/②(%))	
局計	3,103	3,041	2,946	2,648	2,493	2,582	2,896	2,541	2,191	2,020	2,519	0	28,980	33,279	87.1%	
水戸	776	774	706	627	578	618	721	649	554	495	673		7,171	8,430	85.1%	
日立	169	192	197	160	175	192	209	177	142	149	145		1,907	2,120	90.0%	
筑西	333	299	299	304	269	260	281	278	237	230	253		3,043	3,520	86.4%	
土浦	427	398	369	330	321	372	389	326	283	243	337		3,795	4,289	88.5%	
古河	226	215	207	171	173	152	208	165	141	154	182		1,994	2,260	88.2%	
常総	182	175	189	170	150	164	186	149	140	110	148		1,763	2,020	87.3%	
石岡	181	168	164	162	134	150	137	125	103	125	131		1,580	1,780	88.8%	
常陸大宮	158	148	160	133	137	142	133	145	105	110	132		1,503	1,730	86.9%	
龍ヶ崎	308	291	300	258	232	223	259	210	219	173	213		2,686	3,080	87.2%	
高萩	111	124	123	116	112	98	134	127	99	81	108		1,233	1,330	92.7%	
常陸鹿嶋	232	257	232	217	212	211	239	190	168	150	197		2,305	2,720	84.7%	

※就職件数とは、ハローワークの職業紹介により常用就職した件数。

(2) 求人充足件数(常用)														(件)		
ハローワーク名	30年4月	5月	6月	7月	8月	9月	10月	11月	12月	31年1月	2月	3月	2月までの実績(①)	年度目標値(②)	参考(①/②(%))	
局計	2,914	2,872	2,733	2,506	2,369	2,429	2,735	2,393	2,100	1,933	2,394	0	27,378	31,339	87.4%	
水戸	774	775	710	628	598	654	726	646	543	474	687		7,215	8,674	83.2%	
日立	191	193	183	176	170	173	205	200	137	143	134		1,905	2,030	93.8%	
筑西	316	273	257	296	262	263	242	255	222	223	253		2,862	3,315	86.3%	
土浦	458	464	414	370	345	403	431	339	323	287	366		4,200	4,950	84.8%	
古河	183	182	179	150	153	128	168	125	127	120	161		1,676	1,930	86.8%	
常総	191	151	185	153	132	137	173	153	121	118	147		1,661	1,755	94.6%	
石岡	155	156	148	141	124	113	122	110	100	97	92		1,358	1,440	94.3%	
常陸大宮	115	112	117	103	93	118	101	117	84	106	98		1,164	1,155	100.8%	
龍ヶ崎	207	194	199	179	172	148	194	160	170	127	158		1,908	2,220	85.9%	
高萩	93	97	95	97	97	79	125	96	84	68	102		1,033	1,100	93.9%	
常陸鹿嶋	231	275	246	213	223	213	248	192	189	170	196		2,396	2,770	86.5%	

※求人充足件数とは、ハローワークの常用求人充足件数。

(3) 雇用保険受給者の早期再就職件数														(件)		
ハローワーク名	30年4月	5月	6月	7月	8月	9月	10月	11月	12月	31年1月	2月	3月	1月までの実績(①)	年度目標値(②)	参考(①/②(%))	
局計	635	987	962	972	913	695	858	950	894	672	0	0	8,538	9,724	87.8%	
水戸	100	246	217	247	197	149	215	202	204	165			1,942	2,212	87.8%	
日立	28	33	54	49	60	26	61	41	57	27			436	480	90.8%	
筑西	78	104	81	91	86	68	72	93	95	65			833	969	86.0%	
土浦	93	155	134	124	150	109	130	150	142	95			1,282	1,350	95.0%	
古河	54	65	77	66	53	41	66	65	73	47			607	697	87.1%	
常総	47	68	78	76	81	67	69	84	53	58			681	710	95.9%	
石岡	44	47	53	50	50	34	40	38	37	29			422	515	81.9%	
常陸大宮	35	41	41	32	36	34	22	30	31	31			333	410	81.2%	
龍ヶ崎	74	118	113	127	101	81	99	119	108	70			1,010	1,263	80.0%	
高萩	14	43	30	30	20	14	25	33	17	24			250	325	76.9%	
常陸鹿嶋	68	67	84	80	79	72	59	95	77	61			742	793	93.6%	

※雇用保険受給者の早期再就職件数とは、基本手当の支給残日数を所定給付日数の3分の2以上残して早期に再就職する件数(集計システムの都合上、他の2指標より1か月遅れての公表となります)。