



平成30年12月28日(金)  
午前11時00分 解禁

【照会先】  
茨城労働局職業安定部職業安定課  
課長 舟橋浩文  
地方労働市場情報官 生天目寿幸  
電話 029-224-6218

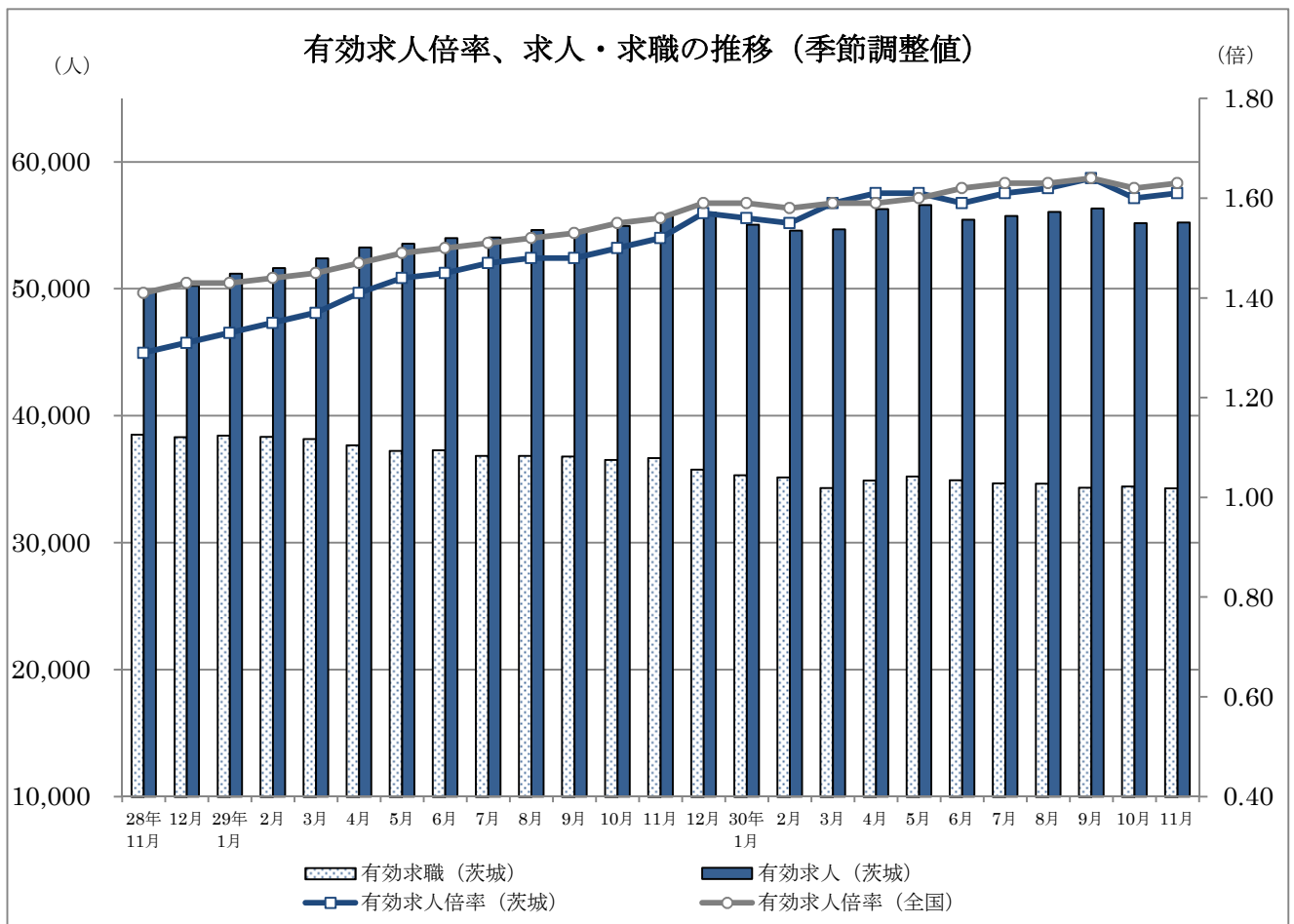
## 県内の雇用情勢の概況（平成30年11月内容）

- 有効求人倍率は、**1.61倍**で、前月に比べて0.01ポイント上回りました。
- 新規求人倍率は、**2.25倍**で、前月に比べて0.03ポイント上回りました。
- 県内の雇用情勢は、**着実に改善が進んでいます。**

(注：求人倍率は季節調整値)

### 1 求人倍率（前月との比較）

有効求人倍率は、**1.61倍**で、前月に比べて0.01ポイント上回りました。  
 新規求人倍率は、**2.25倍**で、前月に比べて0.03ポイント上回りました。  
 原数値では、有効求人倍率が1.68倍（前年同月差0.10ポイント増加）、新規求人倍率が2.52倍（前年同月差0.26ポイント増加）となりました。



(注) 平成29年12月以前の数値は、平成30年1月分公表時に新季節指数により改訂されています。

## 2 求人の動き (前年との比較)

新規求人数は **19,346 人** で、前年同月比 6.5% 増と 3 ヶ月ぶりに増加しました。

新規求数を雇用形態別にみると、パートタイムを除く常用の求人は前年同月比 3.4% の増加、常用的パートタイムの求人は同 3.9% の増加となりました。

また、正社員の新規求人数は同 6.4% の増加となりました。

新規求数を産業別でみると、増加となった産業は「製造業」(前年同月比 486 人増、20.0% 増)、「卸売業、小売業」(同 162 人増、6.7% 増)、「運輸業、郵便業」(同 139 人増、13.5% 増) などです。

一方、前年同月との比較で「宿泊業、飲食サービス業」(前年同月比 83 人減、12.6% 減)などは減少しました。

なお、有効求人数は **56,393 人** で、前年同月比 0.4% 増と 37 ヶ月連続で増加しました。

## 3 求職の動き (前年との比較)

新規求職申込件数は **7,684 件** で、前年同月比 4.3% 減と 2 ヶ月ぶりに減少しました。

新規求職を雇用形態別にみると、パートタイムを除く常用が前年同月比 6.7% の減少、常用的パートタイムは同 0.9% の増加となりました。

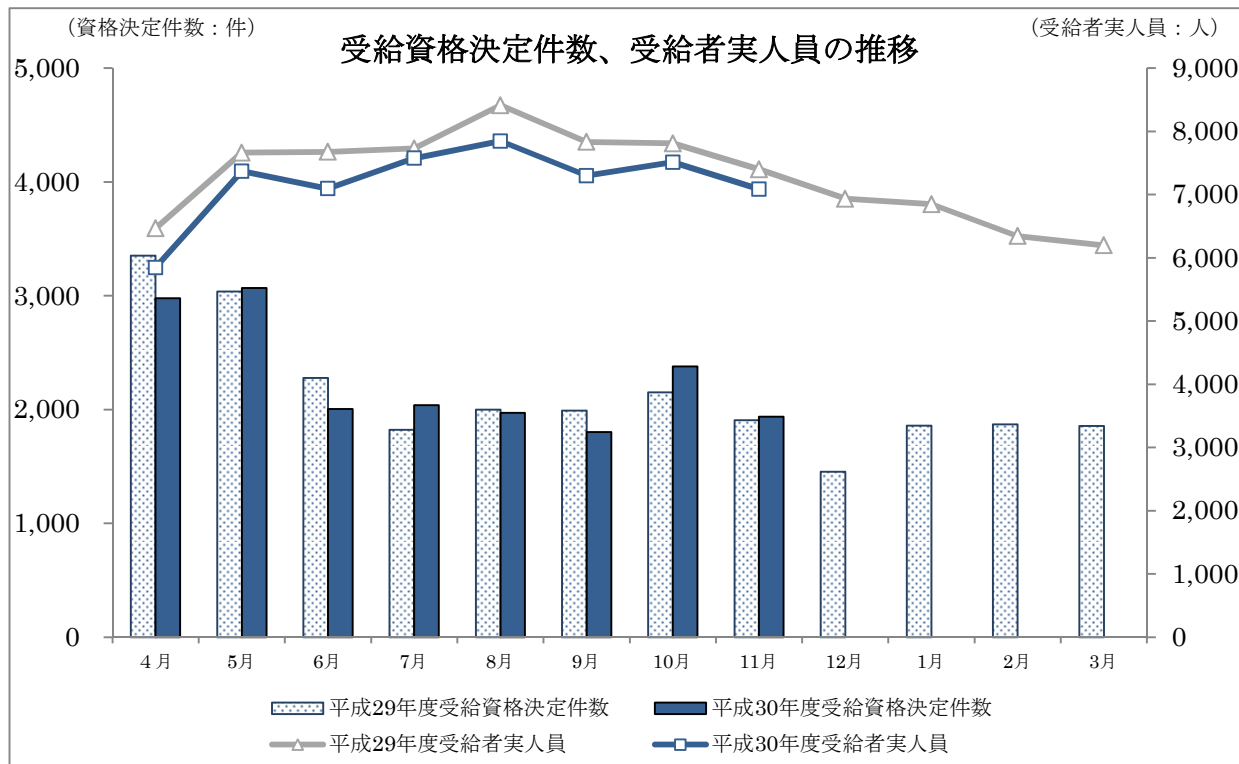
なお、有効求職者数は **33,613 人** で、前年同月比 5.7% 減と 64 ヶ月連続で減少しました。

## 4 失業の動き (前年との比較)

失業の動きを雇用保険業務でみると、雇用保険失業給付受給資格決定件数は **1,936 件** で、前年同月比 1.5% の増加となりました。

雇用保険受給者実人員は、**7,086 人** で、前年同月比 4.3% 減と 62 ヶ月連続で減少しました。

雇用保険被保険者資格喪失者数のうち事業主都合離職者数は **399 人** で、前年同月比 3.2% の減少となりました。



## 5 全国の動き (前月との比較)

厚生労働省発表の平成 30 年 11 月の全国平均の有効求人倍率は 1.63 倍で、前月に比べて 0.01 ポイント上回りました。新規求人倍率は 2.40 倍で、前月と同水準となりました。

(注：求人倍率は季節調整値)

一般職業紹介状況推移(新規学卒者を除きパートタイムを含む)

	月間有効求職者数		月間有効求人数		有効求人倍率		新規求職申込件数		新規求人数		新規求人倍率		就職件数
	季節調整値	原数値	季節調整値	原数値	季節調整値	原数値	季節調整値	原数値	季節調整値	原数値	季節調整値	原数値	原数値
	(人)	(人)	(人)	(人)	(倍)	(倍)	(件)	(件)	(人)	(人)	(倍)	(倍)	(件)
平成25年度	-	46,730	-	40,562	-	0.87	-	11,479	-	15,150	-	1.32	3,801
平成26年度	-	43,022	-	46,385	-	1.08	-	11,079	-	17,004	-	1.53	3,677
平成27年度	-	40,969	-	47,401	-	1.16	-	10,532	-	17,174	-	1.63	3,474
平成28年度	-	39,075	-	50,009	-	1.28	-	9,841	-	18,066	-	1.84	3,304
平成29年度	-	36,467	-	54,694	-	1.50	-	9,141	-	19,542	-	2.14	3,134
29年 1月	38,465	35,116	51,192	51,102	1.33	1.46	9,723	10,441	18,712	21,349	1.92	2.04	2,668
2月	38,358	37,379	51,638	54,542	1.35	1.46	9,549	10,391	18,327	20,306	1.92	1.95	3,236
3月	38,199	39,844	52,389	56,424	1.37	1.42	9,566	10,892	18,708	18,739	1.96	1.72	4,550
4月	37,705	40,562	53,265	53,675	1.41	1.32	9,501	11,756	19,589	19,578	2.06	1.67	3,660
5月	37,262	40,014	53,554	51,853	1.44	1.30	9,197	10,109	18,828	17,794	2.05	1.76	3,393
6月	37,314	39,053	53,997	52,295	1.45	1.34	9,379	9,416	19,123	18,409	2.04	1.96	3,457
7月	36,852	37,228	54,049	52,056	1.47	1.40	9,095	8,187	19,348	19,290	2.13	2.36	2,934
8月	36,855	36,635	54,637	53,334	1.48	1.46	9,607	8,735	19,380	18,975	2.02	2.17	2,783
9月	36,802	37,064	54,589	55,070	1.48	1.49	9,324	9,606	19,157	19,563	2.05	2.04	3,317
10月	36,552	37,114	54,942	56,511	1.50	1.52	8,658	8,983	20,026	22,114	2.31	2.46	3,247
11月	36,697	35,628	55,720	56,178	1.52	1.58	9,287	8,026	19,378	18,169	2.09	2.26	2,914
12月	35,789	32,068	56,013	54,649	1.57	1.70	9,053	6,427	19,669	18,009	2.17	2.80	2,628
30年 1月	35,333	32,333	55,050	54,538	1.56	1.69	8,406	9,115	18,989	21,121	2.26	2.32	2,319
2月	35,155	33,974	54,590	56,894	1.55	1.67	9,185	9,607	19,151	20,281	2.09	2.11	2,933
3月	34,334	35,934	54,686	59,274	1.59	1.65	8,586	9,727	20,853	21,205	2.43	2.18	4,024
4月	34,916	37,482	56,289	56,739	1.61	1.51	9,270	11,586	19,520	19,495	2.11	1.68	3,365
5月	35,232	37,878	56,611	55,077	1.61	1.45	9,076	10,004	18,956	18,131	2.09	1.81	3,281
6月	34,953	36,452	55,452	53,289	1.59	1.46	8,676	8,509	20,482	19,093	2.36	2.24	3,157
7月	34,699	35,226	55,729	54,102	1.61	1.54	9,011	8,437	19,444	20,088	2.16	2.38	2,859
8月	34,678	34,591	56,068	55,104	1.62	1.59	9,302	8,592	18,996	19,121	2.04	2.23	2,700
9月	34,353	34,068	56,331	55,649	1.64	1.63	8,719	8,221	20,291	19,207	2.33	2.34	2,782
10月	34,458	35,157	55,170	56,792	1.60	1.62	8,789	9,554	19,539	21,978	2.22	2.30	3,155
11月	34,313	33,613	55,222	56,393	1.61	1.68	8,690	7,684	19,577	19,346	2.25	2.52	2,759
12月													

平成25年度	-	▲3.2	-	5.2	-	0.07	-	▲4.1	-	5.5	-	0.12	▲1.6
平成26年度	-	▲7.9	-	14.4	-	0.21	-	▲3.5	-	12.2	-	0.21	▲3.3
平成27年度	-	▲4.8	-	2.2	-	0.08	-	▲4.9	-	1.0	-	0.10	▲5.5
平成28年度	-	▲4.6	-	5.5	-	0.12	-	▲6.6	-	5.2	-	0.21	▲4.9
平成29年度	-	▲6.7	-	9.4	-	0.22	-	▲7.1	-	8.2	-	0.30	▲5.1
29年 1月	0.3	▲5.5	1.9	5.2	0.02	0.15	▲0.2	▲1.1	1.6	5.4	0.03	0.12	▲4.2
2月	▲0.3	▲5.7	0.9	6.4	0.02	0.17	▲1.8	▲10.0	▲2.1	7.1	0.00	0.31	▲4.2
3月	▲0.4	▲6.0	1.5	7.6	0.02	0.18	0.2	▲6.1	2.1	6.3	0.04	0.20	▲4.6
4月	▲1.3	▲6.3	1.7	10.6	0.04	0.20	▲0.7	▲7.0	4.7	12.2	0.10	0.29	▲0.2
5月	▲1.2	▲6.2	0.5	10.6	0.03	0.20	▲3.2	▲3.4	▲3.9	7.8	▲0.01	0.18	▲2.4
6月	0.1	▲4.9	0.8	10.7	0.01	0.19	2.0	▲5.3	1.6	9.3	▲0.01	0.27	▲1.2
7月	▲1.2	▲6.4	0.1	10.0	0.02	0.21	▲3.0	▲9.6	1.2	8.5	0.09	0.40	▲3.5
8月	0.0	▲6.5	1.1	11.0	0.01	0.23	5.6	▲5.3	0.2	9.1	▲0.11	0.28	▲5.8
9月	▲0.1	▲6.1	▲0.1	9.7	0.00	0.22	▲2.9	▲5.7	▲1.2	6.0	0.03	0.23	▲2.8
10月	▲0.7	▲5.8	0.6	10.6	0.02	0.22	▲7.1	▲9.3	4.5	16.4	0.26	0.54	▲4.0
11月	0.4	▲5.0	1.4	11.6	0.02	0.24	7.3	▲1.1	▲3.2	5.9	▲0.22	0.15	▲4.6
12月	▲2.5	▲6.4	0.5	13.0	0.05	0.29	▲2.5	▲6.1	1.5	13.8	0.08	0.49	▲3.1
30年 1月	▲1.3	▲7.9	▲1.7	6.7	▲0.01	0.23	▲7.1	▲12.7	▲3.5	▲1.1	0.09	0.28	▲13.1
2月	▲0.5	▲9.1	▲0.8	4.3	▲0.01	0.21	9.3	▲7.5	0.9	▲0.1	▲0.17	0.16	▲9.4
3月	▲2.3	▲9.8	0.2	5.1	0.04	0.23	▲6.5	▲10.7	8.9	13.2	0.34	0.46	▲11.6
4月	1.7	▲7.6	2.9	5.7	0.02	0.19	8.0	▲1.4	▲6.4	▲0.4	▲0.32	0.01	▲8.1
5月	0.9	▲5.3	0.6	6.2	0.00	0.15	▲2.1	▲1.0	▲2.9	1.9	▲0.02	0.05	▲3.3
6月	▲0.8	▲6.7	▲2.0	1.9	▲0.02	0.12	▲4.4	▲9.6	8.1	3.7	0.27	0.28	▲8.7
7月	▲0.7	▲5.4	0.5	3.9	0.02	0.14	3.9	3.1	▲5.1	4.1	▲0.20	0.02	▲2.6
8月	▲0.1	▲5.6	0.6	3.3	0.01	0.13	3.2	▲1.6	▲2.3	0.8	▲0.12	0.06	▲3.0
9月	▲0.9	▲8.1	0.5	1.1	0.02	0.14	▲6.3	▲14.4	6.8	▲1.8	0.29	0.30	▲16.1
10月	0.3	▲5.3	▲2.1	0.5	▲0.04	0.10	0.8	6.4	▲3.7	▲0.6	▲0.11	▲0.16	▲2.8
11月	▲0.4	▲5.7	0.1	0.4	0.01	0.10	▲1.1	▲4.3	0.2	6.5	0.03	0.26	▲5.3
12月													

(注)季節調整法は、センサス局法Ⅱ(X-12-ARIMA)による。なお、平成29年12月以前の数値は、平成30年1月分公表時に新季節指数により改訂されている。

▲は減少を表す。年度の数値は月平均のもの。

第1表 一般職業紹介状況(新規学卒者を除きパートタイムを含む)

平成30年11月

項目		年月	30年	30年	29年	対前月増減率、差	対前年同月増減率、差
			11月	10月	11月	(%、ポイント)	(%、ポイント)
全数	1 月間有効求職者数 (人)		33,613	35,157	35,628	▲ 4.4	▲ 5.7
	2 新規求職申込件数 (件)		7,684	9,554	8,026	▲ 19.6	▲ 4.3
	3 月間有効求人数 (人)		56,393	56,792	56,178	▲ 0.7	0.4
	4 新規求人数 (人)		19,346	21,978	18,169	▲ 12.0	6.5
	5 就職件数 (件)		2,759	3,155	2,914	▲ 12.6	▲ 5.3
	6 充足数 (人)		2,592	2,973	2,759	▲ 12.8	▲ 6.1
	7 有効求人倍率(3/1) (倍)		1.68	1.62	1.58	0.06	0.10
	季節調整値		1.61	1.60	1.52	0.01	0.09
	8 新規求人倍率(4/2) (倍)		2.52	2.30	2.26	0.22	0.26
	季節調整値		2.25	2.22	2.09	0.03	0.16
9 就職率(5/2×100) (%)		35.9	33.0	36.3	2.9	▲ 0.4	
10 充足率(6/4×100) (%)		13.4	13.5	15.2	▲ 0.1	▲ 1.8	
常用	11 月間有効求職者数 (人)		33,408	34,942	35,408	▲ 4.4	▲ 5.6
	12 新規求職申込件数 (件)		7,635	9,492	7,972	▲ 19.6	▲ 4.2
	13 月間有効求人数 (人)		49,024	49,851	49,273	▲ 1.7	▲ 0.5
	14 新規求人数 (人)		16,250	19,171	15,685	▲ 15.2	3.6
	15 就職件数 (件)		2,541	2,896	2,683	▲ 12.3	▲ 5.3
	16 充足数 (人)		2,393	2,735	2,554	▲ 12.5	▲ 6.3
	17 有効求人倍率(13/11) (倍)		1.47	1.43	1.39	0.04	0.08
	18 新規求人倍率(14/12) (倍)		2.13	2.02	1.97	0.11	0.16
	19 就職率(15/12×100) (%)		33.3	30.5	33.7	2.8	▲ 0.4
	20 充足率(16/14×100) (%)		14.7	14.3	16.3	0.4	▲ 1.6

(注) 1 季節調整法はセンサス局法Ⅱ(X-12-ARIMA)による。なお、平成29年12月以前の数値は、平成30年1月分公表時に新季節指数により改訂されている。

2 ▲は減少である。

第2表 雇用形態別常用職業紹介状況(新規学卒者を除く)

平成30年11月

項目		年月	30年	30年	29年	対前月増減率、差	対前年同月増減率、差
			11月	10月	11月	(%、ポイント)	(%、ポイント)
パートタイムを除く常用	1 月間有効求職者数 (人)		21,625	22,767	23,055	▲ 5.0	▲ 6.2
	2 新規求職申込件数 (件)		5,013	6,286	5,373	▲ 20.3	▲ 6.7
	3 月間有効求人数 (人)		30,845	31,188	30,503	▲ 1.1	1.1
	4 新規求人数 (人)		10,201	11,781	9,862	▲ 13.4	3.4
	5 就職件数 (件)		1,582	1,759	1,666	▲ 10.1	▲ 5.0
	6 充足数 (人)		1,474	1,640	1,573	▲ 10.1	▲ 6.3
	7 有効求人倍率(3/1) (倍)		1.43	1.37	1.32	0.06	0.11
	8 新規求人倍率(4/2) (倍)		2.03	1.87	1.84	0.16	0.19
	9 就職率(5/2×100) (%)		31.6	28.0	31.0	3.6	0.6
	10 充足率(6/4×100) (%)		14.4	13.9	16.0	0.5	▲ 1.6
正社員	11 月間有効求人数 (人)		24,684	24,948	23,552	▲ 1.1	4.8
	12 新規求人数 (人)		8,057	9,179	7,571	▲ 12.2	6.4
	13 就職件数 (件)		1,339	1,424	1,363	▲ 6.0	▲ 1.8
	14 充足数 (人)		1,248	1,337	1,288	▲ 6.7	▲ 3.1
	15 有効求人倍率(11/1) (倍)		1.14	1.10	1.02	0.04	0.12
	16 充足率(14/12×100) (%)		15.5	14.6	17.0	0.9	▲ 1.5
常用的パートタイム	17 月間有効求職者数 (人)		11,783	12,175	12,353	▲ 3.2	▲ 4.6
	18 新規求職申込件数 (件)		2,622	3,206	2,599	▲ 18.2	0.9
	19 月間有効求人数 (人)		18,179	18,663	18,770	▲ 2.6	▲ 3.1
	20 新規求人数 (人)		6,049	7,390	5,823	▲ 18.1	3.9
	21 就職件数 (件)		959	1,137	1,017	▲ 15.7	▲ 5.7
	22 充足数 (人)		919	1,095	981	▲ 16.1	▲ 6.3
	23 有効求人倍率(19/17) (倍)		1.54	1.53	1.52	0.01	0.02
	24 新規求人倍率(20/18) (倍)		2.31	2.31	2.24	0.00	0.07
	25 就職率(21/18×100) (%)		36.6	35.5	39.1	1.1	▲ 2.5
	26 充足率(22/20×100) (%)		15.2	14.8	16.8	0.4	▲ 1.6

(注) 1 ▲は減少である。

2 正社員の有効求人倍率は正社員の月間有効求人数をパートタイムを除く常用の月間有効求職者数で除して算出しているが、パートタイムを除く常用の月間有効求職者数には派遣労働者や契約社員を希望する者も含まれるため、厳密な意味での正社員有効求人倍率より低い値となる。

第3表 主要産業別、規模別一般新規求人状況

○ 主要産業別、規模別一般新規求人状況(新規学卒者を除く)

平成30年11月

産業・規模		全数	パートを除く			
			常用	臨時・季節	パートタイム	
新規求人 数 (人)	合計	19,346	11,524	10,201	1,323	7,822
	D 建設業	1,443	1,347	1,327	20	96
	E 製造業	2,919	2,039	1,796	243	880
	G 情報通信業	300	262	257	5	38
	H 運輸業、郵便業	1,166	905	883	22	261
	I 卸売業、小売業	2,580	1,193	1,164	29	1,387
	L 学術研究、専門・技術サービス業	487	324	250	74	163
	M 宿泊業、飲食サービス業	576	198	198	0	378
	N 生活関連サービス業、娯楽業	761	392	389	3	369
	O 教育、学習支援業	278	120	119	1	158
	P 医療、福祉	4,206	2,276	2,242	34	1,930
	R サービス業(他に分類されないもの)	3,164	1,991	1,135	856	1,173
	(規模別)					
	29人以下	11,573	6,904	6,040	864	4,669
30~99人	4,716	2,694	2,555	139	2,022	
100~299人	1,961	1,280	1,134	146	681	
300~499人	603	414	307	107	189	
500~999人	372	126	97	29	246	
1,000人以上	121	106	68	38	15	
対前年 同月 比	合計	6.5	4.0	3.4	8.7	10.3
	D 建設業	▲ 3.7	▲ 1.3	▲ 2.6	566.7	▲ 27.8
	E 製造業	20.0	24.0	20.0	64.2	11.7
	G 情報通信業	▲ 10.7	▲ 12.4	▲ 1.5	▲ 86.8	2.7
	H 運輸業、郵便業	13.5	14.4	20.1	▲ 60.7	10.6
	I 卸売業、小売業	6.7	4.8	9.0	▲ 58.6	8.4
	L 学術研究、専門・技術サービス業	6.8	14.5	1.2	105.6	▲ 5.8
	M 宿泊業、飲食サービス業	▲ 12.6	▲ 13.9	▲ 13.5	▲ 100.0	▲ 11.9
	N 生活関連サービス業、娯楽業	▲ 7.0	▲ 9.5	▲ 10.2	-	▲ 4.2
	O 教育、学習支援業	0.0	▲ 0.8	1.7	▲ 75.0	0.6
	P 医療、福祉	2.7	1.9	1.6	21.4	3.7
	R サービス業(他に分類されないもの)	2.2	▲ 4.0	▲ 12.6	10.3	14.9
	(規模別)					
	29人以下	1.1	▲ 0.7	▲ 1.4	4.2	3.9
30~99人	4.6	6.0	7.0	▲ 10.3	2.7	
100~299人	24.0	17.6	13.3	67.8	37.9	
300~499人	73.8	59.2	54.3	75.4	117.2	
500~999人	73.8	▲ 30.8	▲ 10.2	▲ 60.8	668.8	
1,000人以上	72.9	92.7	54.5	245.5	0.0	

○ 主要産業における対前年同月比の推移(新規学卒者を除く)

産業		29年 30年											
		12月	1月	2月	3月	4月	5月	6月	7月	8月	9月	10月	11月
パート タイム を含む	合計	13.8	▲ 1.1	▲ 0.1	13.2	▲ 0.4	1.9	3.7	4.1	0.8	▲ 1.8	▲ 0.6	6.5
	D 建設業	36.4	▲ 1.9	13.4	15.6	▲ 4.0	18.3	7.1	▲ 12.8	18.5	▲ 5.6	2.4	▲ 3.7
	E 製造業	21.5	5.2	10.0	12.6	2.1	9.0	2.8	▲ 1.8	1.4	3.6	3.6	20.0
	G 情報通信業	6.0	16.3	13.4	▲ 2.1	▲ 8.1	▲ 8.3	26.9	1.2	▲ 16.1	▲ 6.3	▲ 22.7	▲ 10.7
	H 運輸業、郵便業	14.7	▲ 5.4	▲ 5.5	18.2	16.7	15.8	▲ 6.4	3.7	21.0	▲ 8.9	19.1	13.5
	I 卸売業、小売業	▲ 8.6	▲ 32.1	3.0	51.8	▲ 22.1	▲ 15.0	25.8	▲ 0.6	▲ 6.5	18.5	▲ 30.3	6.7
	L 学術研究、専門・技術サービス業	60.1	8.4	▲ 39.8	▲ 0.8	2.5	▲ 22.2	▲ 3.0	▲ 5.6	▲ 3.0	▲ 15.0	12.1	6.8
	M 宿泊業、飲食サービス業	2.2	1.7	▲ 9.3	8.0	▲ 1.1	▲ 20.2	▲ 19.7	17.5	▲ 7.2	▲ 14.4	30.0	▲ 12.6
	N 生活関連サービス業、娯楽業	8.0	1.8	▲ 9.5	6.9	9.3	6.6	▲ 2.4	69.5	▲ 27.1	▲ 8.7	8.1	▲ 7.0
	O 教育、学習支援業	▲ 2.6	11.8	▲ 11.7	9.6	▲ 20.2	▲ 24.7	▲ 13.4	42.2	▲ 13.6	9.9	3.8	0.0
	P 医療、福祉	17.8	10.4	▲ 8.9	21.7	10.1	1.0	16.0	7.7	1.4	7.1	3.1	2.7
	R サービス業(他に分類されないもの)	19.9	▲ 5.4	12.9	▲ 4.6	▲ 4.0	13.2	▲ 12.9	▲ 0.2	2.7	▲ 15.4	8.5	2.2

(注) 平成25年10月改定の「日本標準産業分類」に基づく区分により表章したもの。▲は減少を表す。

第4表 産業別一般新規求人状況(パートを含み、新規学卒者を除く)

産 業	平成30年11月				
	平成30年 11月	平成30年 10月	平成29年 11月	対前年同月差 (人)	対前年同月比 (%)
合 計	19,346	21,978	18,169	1,177	6.5
A, B 農、林、漁業(01~04)	216	140	191	25	13.1
C 鉱業、採石業、砂利採取業(05)	6	2	9	▲ 3	▲ 33.3
D 建設業(06~08)	1,443	1,649	1,498	▲ 55	▲ 3.7
06 総合工事業	770	839	765	5	0.7
E 製造業(09~32)	2,919	2,995	2,433	486	20.0
09 食料品製造業	737	679	592	145	24.5
10 飲料・たばこ・飼料製造業	30	14	31	▲ 1	▲ 3.2
11 繊維工業	64	60	32	32	100.0
12 木材・木製品製造業(家具を除く)	46	36	53	▲ 7	▲ 13.2
13 家具・装備品製造業	21	7	15	6	40.0
14 パルプ・紙・紙加工品製造業	86	76	53	33	62.3
15 印刷・同関連業	25	71	24	1	4.2
16 化学工業	158	132	126	32	25.4
17 石油製品・石炭製品製造業	10	4	3	7	233.3
18 プラスチック製品製造業(別掲を除く)	273	315	143	130	90.9
19 ゴム製品製造業	19	41	33	▲ 14	▲ 42.4
21 窯業・土石製品製造業	97	127	108	▲ 11	▲ 10.2
22 鉄鋼業	79	61	54	25	46.3
23 非鉄金属製造業	56	69	35	21	60.0
24 金属製品製造業	352	310	329	23	7.0
25 はん用機械器具製造業	121	137	106	15	14.2
26 生産用機械器具製造業	193	196	95	98	103.2
27 業務用機械器具製造業	76	107	83	▲ 7	▲ 8.4
28 電子部品・デバイス・電子回路製造業	42	114	71	▲ 29	▲ 40.8
29 電気機械器具製造業	188	186	195	▲ 7	▲ 3.6
30 情報通信機械器具製造業	24	29	28	▲ 4	▲ 14.3
31 輸送用機械器具製造業	151	151	158	▲ 7	▲ 4.4
25~31< 輸外型産業 小計 >	795	920	736	59	8.0
20, 32 その他の製造業	71	73	66	5	7.6
F 電気・ガス・熱供給・水道業(33~36)	11	20	27	▲ 16	▲ 59.3
G 情報通信業(37~41)	300	340	336	▲ 36	▲ 10.7
39 情報サービス業	282	310	315	▲ 33	▲ 10.5
H 運輸業、郵便業(42~49)	1,166	1,543	1,027	139	13.5
I 卸売業、小売業(50~61)	2,580	2,439	2,418	162	6.7
50~55 卸売業	378	686	601	▲ 223	▲ 37.1
56~61 小売業	2,202	1,753	1,817	385	21.2
J 金融業、保険業(62~67)	73	108	67	6	9.0
K 不動産業、物品賃貸業(68~70)	201	281	201	0	0.0
L 学術研究、専門・技術サービス業(71~74)	487	785	456	31	6.8
M 宿泊業、飲食サービス業(75~77)	576	1,186	659	▲ 83	▲ 12.6
76 飲食店	367	934	458	▲ 91	▲ 19.9
N 生活関連サービス業、娯楽業(78~80)	761	1,023	818	▲ 57	▲ 7.0
O 教育、学習支援業(81、82)	278	276	278	0	0.0
P 医療、福祉(83~85)	4,206	4,960	4,095	111	2.7
83 医療業	1,422	1,475	1,265	157	12.4
85 社会保険・社会福祉・介護事業	2,757	3,473	2,815	▲ 58	▲ 2.1
Q 複合サービス事業(86、87)	400	141	123	277	225.2
R サービス業(他に分類されないもの)(88~96)	3,164	3,859	3,096	68	2.2
91 職業紹介・労働者派遣業	1,771	1,991	1,791	▲ 20	▲ 1.1
92 その他の事業サービス業	1,089	1,485	983	106	10.8
S、T 公務(他に分類されるものを除く)・その他(97・98・99)	559	231	437	122	27.9

(注)平成25年10月改定の「日本標準産業分類」に基づく区分により表章したもの。▲は減少を表す。

第5表 正社員求人・求職の状況

	全体の有効求人倍率 (原数値)	正社員 有効求人 倍率	有効求人数			構成比(%)		有効求職者数		
			合計	正社員	パート、 派遣、契約 社員等	正社員	パート、 派遣、契約 社員等	合計	常用 フルタイム	パート、 臨時・季節
27年度	1.16	0.70	568,806	230,327	338,479	40.5	59.5	491,628	331,146	160,482
28年度	1.28	0.78	600,102	242,531	357,571	40.4	59.6	468,897	311,067	157,830
29年度	1.50	0.97	656,327	273,601	382,726	41.7	58.3	437,607	283,524	154,083
29年4月	1.32	0.85	53,675	22,173	31,502	41.3	58.7	40,562	26,163	14,399
5月	1.30	0.84	51,853	21,598	30,255	41.7	58.3	40,014	25,604	14,410
6月	1.34	0.86	52,295	21,575	30,720	41.3	58.7	39,053	24,955	14,098
7月	1.40	0.90	52,056	21,760	30,296	41.8	58.2	37,228	24,201	13,027
8月	1.46	0.93	53,334	22,308	31,026	41.8	58.2	36,635	23,991	12,644
9月	1.49	0.95	55,070	22,965	32,105	41.7	58.3	37,064	24,087	12,977
10月	1.52	0.98	56,511	23,620	32,891	41.8	58.2	37,114	24,025	13,089
11月	1.58	1.02	56,178	23,552	32,626	41.9	58.1	35,628	23,055	12,573
12月	1.70	1.09	54,649	22,730	31,919	41.6	58.4	32,068	20,860	11,208
30年1月	1.69	1.10	54,538	23,156	31,382	42.5	57.5	32,333	21,122	11,211
2月	1.67	1.07	56,894	23,652	33,242	41.6	58.4	33,974	22,194	11,780
3月	1.65	1.05	59,274	24,512	34,762	41.4	58.6	35,934	23,267	12,667
4月	1.51	1.02	56,739	24,200	32,539	42.7	57.3	37,482	23,819	13,663
5月	1.45	1.00	55,077	23,741	31,336	43.1	56.9	37,878	23,805	14,073
6月	1.46	1.03	53,289	23,548	29,741	44.2	55.8	36,452	22,861	13,591
7月	1.54	1.03	54,102	23,381	30,721	43.2	56.8	35,226	22,655	12,571
8月	1.59	1.06	55,104	23,754	31,350	43.1	56.9	34,591	22,491	12,100
9月	1.63	1.09	55,649	24,031	31,618	43.2	56.8	34,068	22,077	11,991
10月	1.62	1.10	56,792	24,948	31,844	43.9	56.1	35,157	22,767	12,390
11月	1.68	1.14	56,393	24,684	31,709	43.8	56.2	33,613	21,625	11,988
12月										
31年1月										
2月										
3月										

前年同月比(差・増減率)

29年4月	0.20	0.17	10.6	13.9	8.4	1.2	▲ 1.2	▲ 6.3	▲ 9.0	▲ 1.0
5月	0.20	0.17	10.6	14.7	7.8	1.6	▲ 1.6	▲ 6.2	▲ 8.7	▲ 1.4
6月	0.19	0.15	10.7	12.4	9.5	0.7	▲ 0.7	▲ 4.9	▲ 7.3	▲ 0.3
7月	0.21	0.17	10.0	12.3	8.4	0.9	▲ 0.9	▲ 6.4	▲ 8.4	▲ 2.5
8月	0.23	0.18	11.0	13.1	9.5	0.8	▲ 0.8	▲ 6.5	▲ 8.8	▲ 1.7
9月	0.22	0.18	9.7	12.8	7.6	1.1	▲ 1.1	▲ 6.1	▲ 8.9	▲ 0.4
10月	0.22	0.18	10.6	13.8	8.4	1.2	▲ 1.2	▲ 5.8	▲ 7.9	▲ 1.6
11月	0.24	0.19	11.6	14.0	10.0	0.8	▲ 0.8	▲ 5.0	▲ 7.1	▲ 0.8
12月	0.29	0.24	13.0	17.7	9.8	1.7	▲ 1.7	▲ 6.4	▲ 8.6	▲ 2.0
30年1月	0.23	0.22	6.7	12.1	3.1	2.1	▲ 2.1	▲ 7.9	▲ 9.6	▲ 4.6
2月	0.21	0.20	4.3	9.3	1.0	1.9	▲ 1.9	▲ 9.1	▲ 10.5	▲ 6.4
3月	0.23	0.19	5.1	8.7	2.6	1.4	▲ 1.4	▲ 9.8	▲ 11.5	▲ 6.5
4月	0.19	0.17	5.7	9.1	3.3	1.4	▲ 1.4	▲ 7.6	▲ 9.0	▲ 5.1
5月	0.15	0.16	6.2	9.9	3.6	1.4	▲ 1.4	▲ 5.3	▲ 7.0	▲ 2.3
6月	0.12	0.17	1.9	9.1	▲ 3.2	2.9	▲ 2.9	▲ 6.7	▲ 8.4	▲ 3.6
7月	0.14	0.13	3.9	7.4	1.4	1.4	▲ 1.4	▲ 5.4	▲ 6.4	▲ 3.5
8月	0.13	0.13	3.3	6.5	1.0	1.3	▲ 1.3	▲ 5.6	▲ 6.3	▲ 4.3
9月	0.14	0.14	1.1	4.6	▲ 1.5	1.5	▲ 1.5	▲ 8.1	▲ 8.3	▲ 7.6
10月	0.10	0.12	0.5	5.6	▲ 3.2	2.1	▲ 2.1	▲ 5.3	▲ 5.2	▲ 5.3
11月	0.10	0.12	0.4	4.8	▲ 2.8	1.9	▲ 1.9	▲ 5.7	▲ 6.2	▲ 4.7
12月										
31年1月										
2月										
3月										

(注)1. 正社員有効求人倍率＝正社員有効求人数／常用フルタイム有効求職者数。なお、常用フルタイム有効求職者にはフルタイムの派遣労働者や契約社員を希望する者も含まれるため、厳密な意味での正社員有効求人倍率より低い値となる。

2. 「パート、派遣、契約社員等」とは、パートタイム労働者、派遣労働者、臨時・季節労働者、契約社員、準社員、嘱託等の、正社員・正職員でない者である。

3. ▲は減少を表す。



第6表 雇用保険被保険者得喪及び受給状況

	雇用保険被保険資格取得・喪失状況						雇用保険受給状況				
	①資格 取得者数	前年比	②資格 喪失者数	前年比	③②のうち 事業主都合 離職者数	前年比	④受給 資格決定 件数	前年比	⑤受給者 実人員	前年比	
平成25年度	127,670 (10,639)	1.5	118,054 (9,838)	▲ 1.9	8,121 (677)	▲ 17.8	32,247 (2,687)	▲ 7.3	10,591	▲ 3.0	
平成26年度	133,910 (11,159)	4.9	121,965 (10,164)	3.3	7,595 (633)	▲ 6.5	30,267 (2,522)	▲ 6.1	8,943	▲ 15.6	
平成27年度	130,461 (10,872)	▲ 2.6	120,592 (10,049)	▲ 1.1	6,966 (581)	▲ 8.3	29,051 (2,421)	▲ 4.0	8,478	▲ 5.2	
平成28年度	141,361 (11,780)	8.4	122,771 (10,231)	1.8	6,586 (549)	▲ 5.5	27,052 (2,254)	▲ 6.9	7,934	▲ 6.4	
平成29年度	143,533 (11,961)	1.5	125,496 (10,458)	2.2	5,833 (486)	▲ 11.4	25,572 (2,131)	▲ 5.5	7,277	▲ 8.3	
平成29年	4月	23,494	7.8	22,438	▲ 1.6	1,188	▲ 8.0	3,351	▲ 8.5	6,466	▲ 12.4
	5月	20,495	21.5	10,543	6.8	427	▲ 13.2	3,037	3.7	7,664	▲ 10.0
	6月	13,626	0.5	9,634	8.5	440	▲ 23.9	2,277	▲ 2.6	7,677	▲ 13.5
	7月	10,414	10.4	9,742	2.1	406	▲ 17.3	1,821	▲ 8.4	7,729	▲ 9.7
	8月	9,805	8.8	9,029	0.9	330	▲ 45.4	2,000	▲ 7.8	8,412	▲ 9.3
	9月	9,807	8.4	9,284	3.3	517	21.4	1,990	▲ 3.3	7,833	▲ 9.9
	10月	10,711	13.4	10,740	▲ 2.2	396	▲ 16.8	2,151	▲ 9.1	7,811	▲ 1.6
	11月	9,810	▲ 0.0	8,188	5.0	412	14.4	1,907	▲ 2.1	7,401	▲ 5.5
	12月	8,717	4.9	7,491	3.6	511	54.4	1,453	2.5	6,934	▲ 4.6
平成30年	1月	7,983	▲ 22.8	9,699	4.2	351	▲ 21.5	1,858	▲ 3.5	6,849	▲ 3.0
	2月	8,884	▲ 21.5	8,424	1.6	361	▲ 7.4	1,871	▲ 8.5	6,345	▲ 7.8
	3月	9,787	▲ 21.2	10,284	1.5	494	▲ 29.3	1,856	▲ 15.9	6,197	▲ 10.5
平成30年	4月	18,472	▲ 21.4	21,759	▲ 3.0	1,166	▲ 1.9	2,977	▲ 11.2	5,845	▲ 9.6
	5月	19,019	▲ 7.2	12,181	15.5	472	10.5	3,069	1.1	7,365	▲ 3.9
	6月	13,231	▲ 2.9	9,418	▲ 2.2	312	▲ 29.1	2,006	▲ 11.9	7,093	▲ 7.6
	7月	11,553	10.9	10,660	9.4	432	6.4	2,038	11.9	7,575	▲ 2.0
	8月	10,306	5.1	9,536	5.6	337	2.1	1,972	▲ 1.4	7,845	▲ 6.7
	9月	8,753	▲ 10.7	9,258	▲ 0.3	590	14.1	1,802	▲ 9.4	7,300	▲ 6.8
	10月	11,848	10.6	12,115	12.8	483	22.0	2,378	10.6	7,511	▲ 3.8
	11月	10,703	9.1	8,531	4.2	399	▲ 3.2	1,936	1.5	7,086	▲ 4.3
	12月										
平成31年	1月										
	2月										
	3月										

(注)各年度の( )及び各年度の受給者実人員は月平均の数値。▲は減少を表す。

第7表 公共職業安定所別求職・求人・就職・充足状況(新規学卒者を除きパートタイムを含む)

平成30年11月

項目 所別		月間有効 求職者数	新規 求職者数	月間有効 求人数	新規 求人数	就職 件数	充足数	有効 求人倍率	新規 求人倍率	就職率	
県央	水戸	原数値	7,035	1,530	12,931	4,724	610	619	1.84	3.09	39.9
		前年同月比	▲ 2.2	▲ 6.3	4.6	17.7	▲ 6.0	▲ 11.2	0.12	0.63	0.2
	(笠間)	原数値	996	264	1,147	455	100	76	1.15	1.72	37.9
		前年同月比	▲ 4.1	3.9	10.7	31.5	6.4	24.6	0.15	0.36	0.9
常陸大宮	原数値	1,416	359	1,973	752	156	131	1.39	2.09	43.5	
	前年同月比	▲ 6.2	1.7	18.3	20.9	0.6	12.0	0.29	0.33	▲ 0.4	
県央計		原数値	9,447	2,153	16,051	5,931	866	826	1.70	2.75	40.2
		前年同月比	▲ 3.0	▲ 3.9	6.5	19.0	▲ 3.6	▲ 5.6	0.15	0.53	0.1
県北	日立	原数値	1,992	499	3,250	1,251	189	210	1.63	2.51	37.9
		前年同月比	0.1	▲ 0.2	3.3	16.0	0.5	9.9	0.05	0.35	0.3
	高萩	原数値	1,140	280	1,158	379	140	107	1.02	1.35	50.0
		前年同月比	▲ 4.0	▲ 5.1	▲ 19.6	▲ 21.5	3.7	2.9	▲ 0.19	▲ 0.29	4.2
県北計		原数値	3,132	779	4,408	1,630	329	317	1.41	2.09	42.2
		前年同月比	▲ 1.5	▲ 2.0	▲ 3.9	4.4	1.9	7.5	▲ 0.03	0.13	1.6
県南	土浦	原数値	5,427	1,166	13,017	4,576	360	380	2.40	3.92	30.9
		前年同月比	▲ 14.0	▲ 9.8	▲ 6.9	4.6	▲ 1.4	▲ 14.0	0.18	0.54	2.7
	常総	原数値	2,425	555	3,448	1,093	169	164	1.42	1.97	30.5
		前年同月比	▲ 5.9	▲ 0.2	▲ 15.6	4.3	▲ 7.7	▲ 3.5	▲ 0.17	0.09	▲ 2.4
	石岡	原数値	1,493	360	1,901	569	136	120	1.27	1.58	37.8
		前年同月比	▲ 6.6	8.4	12.0	▲ 4.0	▲ 16.6	▲ 3.2	0.21	▲ 0.21	▲ 11.3
龍ヶ崎	原数値	3,632	793	3,789	1,225	223	171	1.04	1.54	28.1	
	前年同月比	▲ 5.3	▲ 3.1	15.3	8.4	▲ 18.0	▲ 13.6	0.18	0.16	▲ 5.2	
県南計		原数値	12,977	2,874	22,155	7,463	888	835	1.71	2.60	30.9
		前年同月比	▲ 9.4	▲ 4.2	▲ 3.9	4.5	▲ 9.7	▲ 10.6	0.10	0.22	▲ 1.9
県西	筑西	原数値	2,075	423	4,094	1,322	197	202	1.97	3.13	46.6
		前年同月比	▲ 5.9	▲ 8.0	▲ 2.0	▲ 6.6	▲ 8.8	▲ 5.2	0.08	0.05	▲ 0.4
	(下妻)	原数値	1,040	236	1,199	482	102	67	1.15	2.04	43.2
		前年同月比	▲ 0.6	▲ 9.2	▲ 6.8	13.7	20.0	▲ 2.9	▲ 0.08	0.41	10.5
	古河	原数値	2,418	582	3,857	1,089	178	139	1.60	1.87	30.6
前年同月比		▲ 4.2	▲ 4.9	5.4	▲ 4.9	0.0	▲ 4.8	0.15	0.00	1.5	
県西計		原数値	5,533	1,241	9,150	2,893	477	408	1.65	2.33	38.4
		前年同月比	▲ 4.2	▲ 6.8	0.3	▲ 3.1	▲ 0.4	▲ 4.7	0.07	0.09	2.4
鹿行	常陸鹿嶋	原数値	2,524	637	4,629	1,429	199	206	1.83	2.24	31.2
		前年同月比	▲ 3.6	▲ 3.5	6.2	▲ 4.5	▲ 13.9	▲ 9.3	0.16	▲ 0.03	▲ 3.8
	鹿行計	原数値	2,524	637	4,629	1,429	199	206	1.83	2.24	31.2
		前年同月比	▲ 3.6	▲ 3.5	6.2	▲ 4.5	▲ 13.9	▲ 9.3	0.16	▲ 0.03	▲ 3.8
合計		原数値	33,613	7,684	56,393	19,346	2,759	2,592	1.68	2.52	35.9
		前年同月比	▲ 5.7	▲ 4.3	0.4	6.5	▲ 5.3	▲ 6.1	0.10	0.26	▲ 0.4

項目 地域別		月間有効 求職者数	新規 求職者数	月間有効 求人数	新規 求人数	就職 件数	充足数	有効 求人倍率	新規 求人倍率	就職率
県央	前年同月比	▲ 3.0	▲ 3.9	6.5	19.0	▲ 3.6	▲ 5.6	0.15	0.53	0.1
	前月比	▲ 3.1	▲ 16.9	▲ 0.9	3.4	▲ 7.5	▲ 9.0	0.04	0.54	4.1
県北	前年同月比	▲ 1.5	▲ 2.0	▲ 3.9	4.4	1.9	7.5	▲ 0.03	0.13	1.6
	前月比	▲ 2.9	▲ 19.8	0.0	▲ 5.2	▲ 9.9	▲ 7.8	0.04	0.32	4.6
県南	前年同月比	▲ 9.4	▲ 4.2	▲ 3.9	4.5	▲ 9.7	▲ 10.6	0.10	0.22	▲ 1.9
	前月比	▲ 4.9	▲ 20.3	▲ 0.9	▲ 14.8	▲ 16.7	▲ 17.9	0.07	0.17	1.3
県西	前年同月比	▲ 4.2	▲ 6.8	0.3	▲ 3.1	▲ 0.4	▲ 4.7	0.07	0.09	2.4
	前月比	▲ 5.2	▲ 23.2	▲ 0.3	▲ 26.7	▲ 10.0	▲ 7.3	0.08	▲ 0.11	5.6
鹿行	前年同月比	▲ 3.6	▲ 3.5	6.2	▲ 4.5	▲ 13.9	▲ 9.3	0.16	▲ 0.03	▲ 3.8
	前月比	▲ 6.2	▲ 17.6	▲ 0.7	▲ 21.2	▲ 22.9	▲ 22.0	0.10	▲ 0.11	▲ 2.2
合計	前年同月比	▲ 5.7	▲ 4.3	0.4	6.5	▲ 5.3	▲ 6.1	0.10	0.26	▲ 0.4
	前月比	▲ 4.4	▲ 19.6	▲ 0.7	▲ 12.0	▲ 12.6	▲ 12.8	0.06	0.22	2.9

(注) ( )は出張所。 ▲は減少を表す。 求人倍率は前年同月及び前月との差。

一般職業紹介状況一覧表(平成30年11月分)

《 茨 城 県 》

＜季節調整値＞		11月	前月比(P)	当県の位置
1	有効求人倍率(倍)	1.61	0.01	全国22番目
2	新規求人倍率(倍)	2.25	0.03	全国24番目

＜新規＞		11月	前月比(%・P)	前年比(%・P)	備考
3	新規求職(件)	7,684	▲ 19.6	▲ 4.3	前年比2ヶ月ぶりの減少
4	新規求人(人)	19,346	▲ 12.0	6.5	前年比3ヶ月ぶりの増加
5	求人倍率(倍)	2.52	0.22	0.26	

＜有効＞		11月	前月比(%・P)	前年比(%・P)	備考
6	有効求職(人)	33,613	▲ 4.4	▲ 5.7	前年比64ヶ月連続の減少
7	有効求人(人)	56,393	▲ 0.7	0.4	前年比37ヶ月連続の増加
8	求人倍率(倍)	1.68	0.06	0.10	

＜雇用保険＞		11月	前月比(%)	前年比(%)	備考
9	受給資格決定件数(件)	1,936	▲ 18.6	1.5	前年比2ヶ月連続の増加
10	受給者実人員(人)	7,086	▲ 5.7	▲ 4.3	前年比62ヶ月連続の減少

注:( )は単位

産業別新規求人状況			
主な産業	11月	前月比(%)	前年比(%)
全産業	19,346	▲ 12.0	6.5
建設業	1,443	▲ 12.5	▲ 3.7
製造業	2,919	▲ 2.5	20.0
情報通信業	300	▲ 11.8	▲ 10.7
運輸業、郵便業	1,166	▲ 24.4	13.5
卸売業、小売業	2,580	5.8	6.7
学術研究、専門技術サービス業	487	▲ 38.0	6.8
宿泊業、飲食サービス業	576	▲ 51.4	▲ 12.6
生活関連サービス業、娯楽業	761	▲ 25.6	▲ 7.0
教育、学習支援業	278	0.7	0.0
医療、福祉	4,206	▲ 15.2	2.7
サービス業	3,164	▲ 18.0	2.2

＜ 全 国 ＞

＜季節調整値＞		11月	前月比(P)	
11	有効求人倍率(倍)	1.63	0.01	
12	新規求人倍率(倍)	2.40	0.00	

＜新規＞		11月	前月比(%・P)	前年比(%・P)
13	新規求職(件)	357,488	▲ 15.3	▲ 2.4
14	新規求人(人)	966,635	▲ 9.7	2.6
15	求人倍率(倍)	2.70	0.16	0.13

＜有効＞		11月	前月比(%・P)	前年比(%・P)
16	有効求職(人)	1,666,623	▲ 2.7	▲ 2.4
17	有効求人(人)	2,824,815	▲ 0.5	1.4
18	求人倍率(倍)	1.69	0.03	0.06

＜雇用保険＞		11月	前月比(%)	前年比(%)
19	受給資格決定件数(件)	96,760	▲ 22.0	1.4
20	受給者実人員(人)	379,843	▲ 6.1	▲ 1.0

産業別新規求人状況			
主な産業	11月	前月比(%)	前年比(%)
全産業	966,635	▲ 9.7	2.6
建設業	74,417	▲ 7.7	7.1
製造業	97,282	▲ 14.2	2.6
情報通信業	26,501	▲ 9.0	▲ 0.4
運輸業、郵便業	58,064	▲ 14.8	5.2
卸売業、小売業	141,700	▲ 7.6	1.9
学術研究、専門技術サービス業	25,869	▲ 7.2	2.4
宿泊業、飲食サービス業	78,898	▲ 13.9	▲ 3.8
生活関連サービス業、娯楽業	37,338	▲ 7.2	▲ 6.3
教育、学習支援業	15,795	▲ 2.9	2.9
医療、福祉	218,562	▲ 8.4	5.1
サービス業	130,830	▲ 12.3	2.5

(注) 全国の数値は厚生労働省「職業安定業務統計」・「雇用保険事業月報」より。



## 平成30年11月分 都道府県別有効求人倍率(季節調整値)

都道府県	有効求人倍率	対前月差
全国	1.63	0.01
北海道	1.20	0.02
青森	1.34	0.05
岩手	1.49	0.03
宮城	1.67	0.04
秋田	1.50	-0.01
山形	1.62	-0.04
福島	1.52	0.02
茨城	1.61	0.01
栃木	1.44	0.00
群馬	1.78	0.09
埼玉	1.31	-0.02
千葉	1.34	0.01
東京	2.13	0.00
神奈川	1.21	0.03
新潟	1.68	0.00
富山	1.92	-0.01
石川	2.01	-0.01
福井	2.08	0.02
山梨	1.47	-0.01
長野	1.67	0.00
岐阜	2.03	0.01
静岡	1.64	0.00
愛知	1.94	0.00
三重	1.69	0.00
滋賀	1.39	0.03
京都	1.57	0.01
大阪	1.78	-0.04
兵庫	1.47	-0.01
奈良	1.44	-0.06
和歌山	1.46	0.07
鳥取	1.71	0.08
島根	1.78	0.01
岡山	2.03	0.07
広島	2.11	0.00
山口	1.61	-0.02
徳島	1.47	0.00
香川	1.79	0.00
愛媛	1.66	0.04
高知	1.24	-0.08
福岡	1.56	-0.02
佐賀	1.30	0.01
長崎	1.24	-0.02
熊本	1.65	0.00
大分	1.57	0.04
宮崎	1.46	0.00
鹿児島	1.37	0.02
沖縄	1.17	0.00

順位	都道府県	有効求人倍率
1	東京	2.13
2	広島	2.11
3	福井	2.08
4	岐阜	2.03
	岡山	2.03
6	石川	2.01
7	愛知	1.94
8	富山	1.92
9	香川	1.79
	群馬	1.78
10	大阪	1.78
	島根	1.78
13	鳥取	1.71
14	三重	1.69
15	新潟	1.68
16	宮城	1.67
	長野	1.67
18	愛媛	1.66
19	熊本	1.65
20	静岡	1.64
21	山形	1.62
22	茨城	1.61
	山口	1.61
24	京都	1.57
	大分	1.57
26	福岡	1.56
27	福島	1.52
28	秋田	1.50
29	岩手	1.49
	山梨	1.47
30	兵庫	1.47
	徳島	1.47
33	和歌山	1.46
	宮崎	1.46
35	栃木	1.44
	奈良	1.44
37	滋賀	1.39
38	鹿児島	1.37
39	青森	1.34
	千葉	1.34
41	埼玉	1.31
42	佐賀	1.30
43	高知	1.24
	長崎	1.24
45	神奈川	1.21
46	北海道	1.20
47	沖縄	1.17

地域別	有効求人倍率	対前月差
北海道	1.20	0.02
東北	1.53	0.02
南関東	1.64	0.01
北関東・甲信	1.60	0.02
北陸	1.85	0.00
東海	1.84	0.00
近畿	1.62	-0.01
中国	1.93	0.02
四国	1.57	0.00
九州	1.45	0.00

ハローワークのマッチング機能に関する業務の評価・改善の取組について(平成30年11月分)  
(平成30年度主要指標実績(月別)及び目標値(年度計))

(1) 就職件数(常用)														(件)		
ハローワーク名	30年4月	5月	6月	7月	8月	9月	10月	11月	12月	31年1月	2月	3月	11月までの実績(①)	年度目標値(②)	参考(①/②(%))	
局計	3,103	3,041	2,946	2,648	2,493	2,582	2,896	2,541	0	0	0	0	22,250	33,279	66.9%	
水戸	776	774	706	627	578	618	721	649					5,449	8,430	64.6%	
日立	169	192	197	160	175	192	209	177					1,471	2,120	69.4%	
筑西	333	299	299	304	269	260	281	278					2,323	3,520	66.0%	
土浦	427	398	369	330	321	372	389	326					2,932	4,289	68.4%	
古河	226	215	207	171	173	152	208	165					1,517	2,260	67.1%	
常総	182	175	189	170	150	164	186	149					1,365	2,020	67.6%	
石岡	181	168	164	162	134	150	137	125					1,221	1,780	68.6%	
常陸大宮	158	148	160	133	137	142	133	145					1,156	1,730	66.8%	
龍ヶ崎	308	291	300	258	232	223	259	210					2,081	3,080	67.6%	
高萩	111	124	123	116	112	98	134	127					945	1,330	71.1%	
常陸鹿嶋	232	257	232	217	212	211	239	190					1,790	2,720	65.8%	

※就職件数とは、ハローワークの職業紹介により常用就職した件数。

(2) 求人充足件数(常用)														(件)		
ハローワーク名	30年4月	5月	6月	7月	8月	9月	10月	11月	12月	31年1月	2月	3月	11月までの実績(①)	年度目標値(②)	参考(①/②(%))	
局計	2,914	2,872	2,733	2,506	2,369	2,429	2,735	2,393	0	0	0	0	20,951	31,339	66.9%	
水戸	774	775	710	628	598	654	726	646					5,511	8,674	63.5%	
日立	191	193	183	176	170	173	205	200					1,491	2,030	73.4%	
筑西	316	273	257	296	262	263	242	255					2,164	3,315	65.3%	
土浦	458	464	414	370	345	403	431	339					3,224	4,950	65.1%	
古河	183	182	179	150	153	128	168	125					1,268	1,930	65.7%	
常総	191	151	185	153	132	137	173	153					1,275	1,755	72.6%	
石岡	155	156	148	141	124	113	122	110					1,069	1,440	74.2%	
常陸大宮	115	112	117	103	93	118	101	117					876	1,155	75.8%	
龍ヶ崎	207	194	199	179	172	148	194	160					1,453	2,220	65.5%	
高萩	93	97	95	97	97	79	125	96					779	1,100	70.8%	
常陸鹿嶋	231	275	246	213	223	213	248	192					1,841	2,770	66.5%	

※求人充足件数とは、ハローワークの常用求人の充足件数。

(3) 雇用保険受給者の早期再就職件数														(件)		
ハローワーク名	30年4月	5月	6月	7月	8月	9月	10月	11月	12月	31年1月	2月	3月	10月までの実績(①)	年度目標値(②)	参考(①/②(%))	
局計	635	987	962	972	913	695	858	0	0	0	0	0	6,022	9,724	61.9%	
水戸	100	246	217	247	197	149	215						1,371	2,212	62.0%	
日立	28	33	54	49	60	26	61						311	480	64.8%	
筑西	78	104	81	91	86	68	72						580	969	59.9%	
土浦	93	155	134	124	150	109	130						895	1,350	66.3%	
古河	54	65	77	66	53	41	66						422	697	60.5%	
常総	47	68	78	76	81	67	69						486	710	68.5%	
石岡	44	47	53	50	50	34	40						318	515	61.7%	
常陸大宮	35	41	41	32	36	34	22						241	410	58.8%	
龍ヶ崎	74	118	113	127	101	81	99						713	1,263	56.5%	
高萩	14	43	30	30	20	14	25						176	325	54.2%	
常陸鹿嶋	68	67	84	80	79	72	59						509	793	64.2%	

※雇用保険受給者の早期再就職件数とは、基本手当の支給残日数を所定給付日数の3分の2以上残して早期に再就職する件数(集計システムの都合上、他の2指標より1か月遅れての公表となります)。