



平成30年4月27日(金)
午前11時00分 解禁

【照会先】
茨城労働局職業安定部職業安定課
課長 舟橋浩文
地方労働市場情報官 生天目寿幸
電話 029-224-6218

県内の雇用情勢の概況（平成30年3月内容）

- 有効求人倍率は、**1.59倍**で、前月に比べて0.04ポイント上回りました。
- 新規求人倍率は、**2.43倍**で、前月に比べて0.34ポイント上回りました。
- 県内の雇用情勢は、着実に改善が進んでいます。

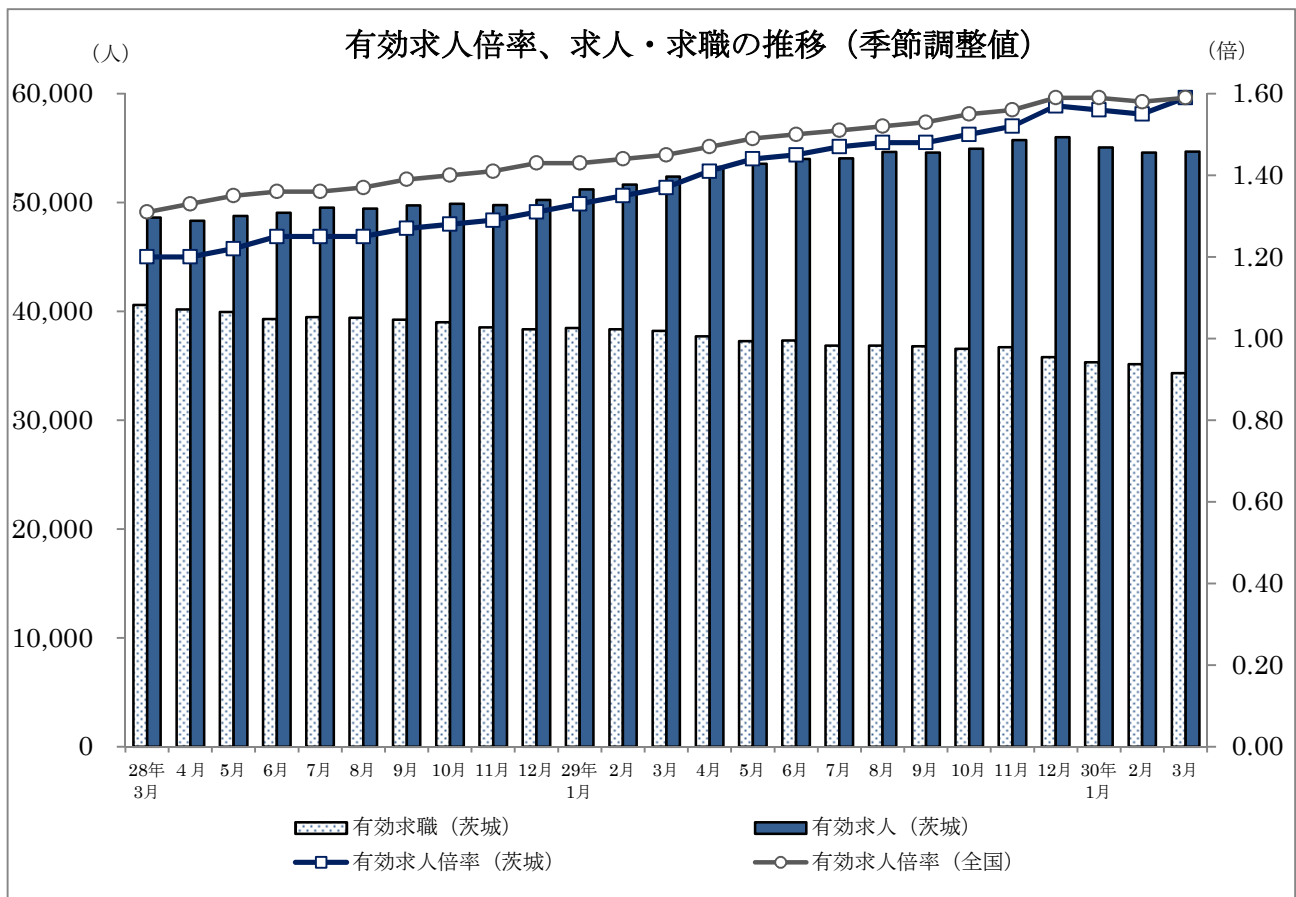
(注：求人倍率は季節調整値)

1 求人倍率

有効求人倍率は、**1.59倍**で、前月に比べて0.04ポイント上回りました。

新規求人倍率は、**2.43倍**で、前月に比べて0.34ポイント上回りました。

原数値では、有効求人倍率が1.65倍(前年同月差0.23ポイント増加)、新規求人倍率が2.18倍(前年同月差0.46ポイント増加)となりました。



(注) 月別の数値は季節調整値です。なお、平成29年12月以前の数値は、平成30年1月分公表時に新季節指数により改訂されています。

2 求人の動き

新規求人数は**21,205人**で、前年同月比13.2%増と3ヶ月ぶりに増加しました。

新規求人数を雇用形態別にみると、パートタイムを除く常用の求人は前年同月比7.3%の増加、常用的パートタイムの求人は同20.8%の増加となりました。

なお、正社員の新規求人数は同9.9%の増加となりました。

新規求人数を産業別でみると、増加となった主な産業は「卸売業、小売業」(前年同月比51.8%増)、「医療、福祉」(同21.7%増)、「運輸業、郵便業」(同18.2%増)などです。

一方、前年同月との比較で減少となった産業は、「サービス業」(前年同月比4.6%減)などです。有効求人数は**59,274人**で、前年同月比5.1%増と29ヶ月連続で増加しました。

3 求職の動き

新規求職申込件数は**9,727件**で、前年同月比10.7%減と18ヶ月連続で減少しました。

新規求職を雇用形態別にみると、パートタイムを除く常用が前年同月比13.2%の減少、常用的パートタイムは同5.5%の減少となりました。

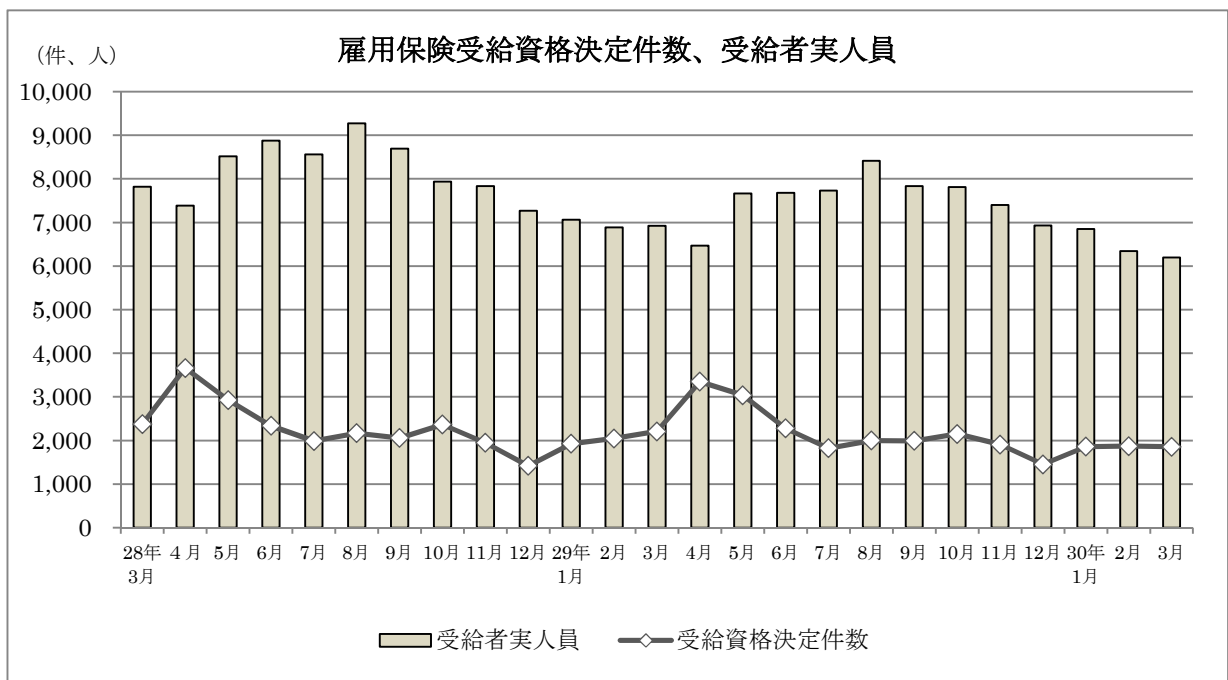
有効求職者数は**35,934人**で、前年同月比9.8%減と56ヶ月連続で減少しました。

4 失業の動き

失業の動きを雇用保険業務でみると、雇用保険失業給付受給資格決定件数は**1,856件**で、前年同月比15.9%減と3ヶ月連続で減少しました。

雇用保険受給者実人員は、**6,197人**で、前年同月比10.5%減と54ヶ月連続で減少しました。

雇用保険被保険者資格喪失者数のうち事業主都合離職者数は**494人**で、前年同月比29.3%の減少となりました。



5 全国の動き

厚生労働省発表の平成30年3月の全国平均の有効求人倍率は1.59倍で、前月に比べて0.01ポイント上回りました。新規求人倍率は2.41倍で、前月に比べて0.11ポイント上回りました。

(注：求人倍率は季節調整値)

一般職業紹介状況推移(新規学卒者を除きパートタイムを含む)

	月間有効求職者数		月間有効求人数		有効求人倍率		新規求職申込件数		新規求人数		新規求人倍率		就職件数
	季節調整値	原数値	季節調整値	原数値	季節調整値	原数値	季節調整値	原数値	季節調整値	原数値	季節調整値	原数値	原数値
	(人)	(人)	(人)	(人)	(倍)	(倍)	(件)	(件)	(人)	(人)	(倍)	(倍)	(件)
平成25年度	-	46,730	-	40,562	-	0.87	-	11,479	-	15,150	-	1.32	3,801
平成26年度	-	43,022	-	46,385	-	1.08	-	11,079	-	17,004	-	1.53	3,677
平成27年度	-	40,969	-	47,401	-	1.16	-	10,532	-	17,174	-	1.63	3,474
平成28年度	-	39,075	-	50,009	-	1.28	-	9,841	-	18,066	-	1.84	3,304
平成29年度	-	36,467	-	54,694	-	1.50	-	9,141	-	19,542	-	2.14	3,134
29年 1月	38,465 ¹	35,116	51,192 ¹	51,102	1.33 ¹	1.46	9,723 ¹	10,441	18,712 ¹	21,349	1.92 ¹	2.04	2,668
2月	38,358 ¹	37,379	51,638 ¹	54,542	1.35 ¹	1.46	9,549 ¹	10,391	18,327 ¹	20,306	1.92 ¹	1.95	3,236
3月	38,199 ¹	39,844	52,389 ¹	56,424	1.37 ¹	1.42	9,566 ¹	10,892	18,708 ¹	18,739	1.96 ¹	1.72	4,550
4月	37,705 ¹	40,562	53,265 ¹	53,675	1.41 ¹	1.32	9,501 ¹	11,756	19,589 ¹	19,578	2.06 ¹	1.67	3,660
5月	37,262 ¹	40,014	53,554 ¹	51,853	1.44 ¹	1.30	9,197 ¹	10,109	18,828 ¹	17,794	2.05 ¹	1.76	3,393
6月	37,314 ¹	39,053	53,997 ¹	52,295	1.45 ¹	1.34	9,379 ¹	9,416	19,123 ¹	18,409	2.04 ¹	1.96	3,457
7月	36,852 ¹	37,228	54,049 ¹	52,056	1.47 ¹	1.40	9,095 ¹	8,187	19,348 ¹	19,290	2.13 ¹	2.36	2,934
8月	36,855 ¹	36,635	54,637 ¹	53,334	1.48 ¹	1.46	9,607 ¹	8,735	19,380 ¹	18,975	2.02 ¹	2.17	2,783
9月	36,802 ¹	37,064	54,589 ¹	55,070	1.48 ¹	1.49	9,324 ¹	9,606	19,157 ¹	19,563	2.05 ¹	2.04	3,317
10月	36,552 ¹	37,114	54,942 ¹	56,511	1.50 ¹	1.52	8,658 ¹	8,983	20,026 ¹	22,114	2.31 ¹	2.46	3,247
11月	36,697 ¹	35,628	55,720 ¹	56,178	1.52 ¹	1.58	9,287 ¹	8,026	19,378 ¹	18,169	2.09 ¹	2.26	2,914
12月	35,789 ¹	32,068	56,013 ¹	54,649	1.57 ¹	1.70	9,053 ¹	6,427	19,669 ¹	18,009	2.17 ¹	2.80	2,628
30年 1月	35,333 ¹	32,333	55,050 ¹	54,538	1.56 ¹	1.69	8,406 ¹	9,115	18,989 ¹	21,121	2.26 ¹	2.32	2,319
2月	35,155 ¹	33,974	54,590 ¹	56,894	1.55 ¹	1.67	9,185 ¹	9,607	19,151 ¹	20,281	2.09 ¹	2.11	2,933
3月	34,334 ¹	35,934	54,686 ¹	59,274	1.59 ¹	1.65	8,586 ¹	9,727	20,853 ¹	21,205	2.43 ¹	2.18	4,024
4月													
5月													
6月													
7月													
8月													
9月													
10月													
11月													
12月													

平成25年度	-	▲ 3.2	-	5.2	-	0.07	-	▲ 4.1	-	5.5	-	0.12	▲ 1.6
平成26年度	-	▲ 7.9	-	14.4	-	0.21	-	▲ 3.5	-	12.2	-	0.21	▲ 3.3
平成27年度	-	▲ 4.8	-	2.2	-	0.08	-	▲ 4.9	-	1.0	-	0.10	▲ 5.5
平成28年度	-	▲ 4.6	-	5.5	-	0.12	-	▲ 6.6	-	5.2	-	0.21	▲ 4.9
平成29年度	-	▲ 6.7	-	9.4	-	0.22	-	▲ 7.1	-	8.2	-	0.30	▲ 5.1
29年 1月	0.3 ¹	▲ 5.5	1.9 ¹	5.2	0.02 ¹	0.15	▲ 0.2 ¹	▲ 1.1	1.6 ¹	5.4	0.03 ¹	0.12	▲ 4.2
2月	▲ 0.3 ¹	▲ 5.7	0.9 ¹	6.4	0.02 ¹	0.17	▲ 1.8 ¹	▲ 10.0	▲ 2.1 ¹	7.1	0.00 ¹	0.31	▲ 4.2
3月	▲ 0.4 ¹	▲ 6.0	1.5 ¹	7.6	0.02 ¹	0.18	0.2 ¹	▲ 6.1	2.1 ¹	6.3	0.04 ¹	0.20	▲ 4.6
4月	▲ 1.3 ¹	▲ 6.3	1.7 ¹	10.6	0.04 ¹	0.20	▲ 0.7 ¹	▲ 7.0	4.7 ¹	12.2	0.10 ¹	0.29	▲ 0.2
5月	▲ 1.2 ¹	▲ 6.2	0.5 ¹	10.6	0.03 ¹	0.20	▲ 3.2 ¹	▲ 3.4	▲ 3.9 ¹	7.8	▲ 0.01 ¹	0.18	▲ 2.4
6月	0.1 ¹	▲ 4.9	0.8 ¹	10.7	0.01 ¹	0.19	2.0 ¹	▲ 5.3	1.6 ¹	9.3	▲ 0.01 ¹	0.27	▲ 1.2
7月	▲ 1.2 ¹	▲ 6.4	0.1 ¹	10.0	0.02 ¹	0.21	▲ 3.0 ¹	▲ 9.6	1.2 ¹	8.5	0.09 ¹	0.40	▲ 3.5
8月	0.0 ¹	▲ 6.5	1.1 ¹	11.0	0.01 ¹	0.23	5.6 ¹	▲ 5.3	0.2 ¹	9.1	▲ 0.11 ¹	0.28	▲ 5.8
9月	▲ 0.1 ¹	▲ 6.1	▲ 0.1 ¹	9.7	0.00 ¹	0.22	▲ 2.9 ¹	▲ 5.7	▲ 1.2 ¹	6.0	0.03 ¹	0.23	▲ 2.8
10月	▲ 0.7 ¹	▲ 5.8	0.6 ¹	10.6	0.02 ¹	0.22	▲ 7.1 ¹	▲ 9.3	4.5 ¹	16.4	0.26 ¹	0.54	▲ 4.0
11月	0.4 ¹	▲ 5.0	1.4 ¹	11.6	0.02 ¹	0.24	7.3 ¹	▲ 1.1	▲ 3.2 ¹	5.9	▲ 0.22 ¹	0.15	▲ 4.6
12月	▲ 2.5 ¹	▲ 6.4	0.5 ¹	13.0	0.05 ¹	0.29	▲ 2.5 ¹	▲ 6.1	1.5 ¹	13.8	0.08 ¹	0.49	▲ 3.1
30年 1月	▲ 1.3 ¹	▲ 7.9	▲ 1.7 ¹	6.7	▲ 0.01 ¹	0.23	▲ 7.1 ¹	▲ 12.7	▲ 3.5 ¹	▲ 1.1	0.09 ¹	0.28	▲ 13.1
2月	▲ 0.5 ¹	▲ 9.1	▲ 0.8 ¹	4.3	▲ 0.01 ¹	0.21	▲ 9.3 ¹	▲ 7.5	0.9 ¹	▲ 0.1	▲ 0.17 ¹	0.16	▲ 9.4
3月	▲ 2.3 ¹	▲ 9.8	0.2 ¹	5.1	0.04 ¹	0.23	▲ 6.5 ¹	▲ 10.7	8.9 ¹	13.2	0.34 ¹	0.46	▲ 11.6
4月	▲ 100 ¹		▲ 100 ¹		▲ 1.98 ¹		▲ 100 ¹		▲ 100 ¹		▲ 2.4 ¹		
5月	#DIV/0 ¹		#DIV/0 ¹		0.00 ¹		#DIV/0 ¹		#DIV/0 ¹		0.00 ¹		
6月	#DIV/0 ¹		#DIV/0 ¹		0.00 ¹		#DIV/0 ¹		#DIV/0 ¹		0.00 ¹		
7月	#DIV/0 ¹		#DIV/0 ¹		0.00 ¹		#DIV/0 ¹		#DIV/0 ¹		0.00 ¹		
8月	#DIV/0 ¹		#DIV/0 ¹		0.00 ¹		#DIV/0 ¹		#DIV/0 ¹		0.00 ¹		
9月	#DIV/0 ¹		#DIV/0 ¹		0.00 ¹		#DIV/0 ¹		#DIV/0 ¹		0.00 ¹		
10月	#DIV/0 ¹		#DIV/0 ¹		0.00 ¹		#DIV/0 ¹		#DIV/0 ¹		0.00 ¹		
11月	#DIV/0 ¹		#DIV/0 ¹		0.00 ¹		#DIV/0 ¹		#DIV/0 ¹		0.00 ¹		
12月	#DIV/0 ¹		#DIV/0 ¹		0.00 ¹		#DIV/0 ¹		#DIV/0 ¹		0.00 ¹		

(注)季節調整法は、センサス局法Ⅱ(X-12-ARIMA)による。なお、平成29年12月以前の数値は、平成30年1月分公表時に新季節指数により改訂されている。

▲は減少を表す。年度の数値は月平均のもの。

第1表 一般職業紹介状況(新規学卒者を除きパートタイムを含む)

平成30年3月

項目		年月	30年	30年	29年	対前月増減	対前年同月
		3月	3月	2月	3月	率、差 (%、ポイント)	増減率、差 (%、ポイント)
全数	1 月間有効求職者数 (人)	35,934	33,974	39,844	5.8	▲ 9.8	
	2 新規求職申込件数 (件)	9,727	9,607	10,892	1.2	▲ 10.7	
	3 月間有効求人数 (人)	59,274	56,894	56,424	4.2	5.1	
	4 新規求人数 (人)	21,205	20,281	18,739	4.6	13.2	
	5 就職件数 (件)	4,024	2,933	4,550	37.2	▲ 11.6	
	6 充足数 (人)	3,869	2,738	4,318	41.3	▲ 10.4	
	7 有効求人倍率(3/1) (倍)	1.65	1.67	1.42	▲ 0.02	0.23	
	季節調整値	1.59	1.55	1.37	0.04	0.22	
	8 新規求人倍率(4/2) (倍)	2.18	2.11	1.72	0.07	0.46	
	季節調整値	2.43	2.09	1.96	0.34	0.47	
	9 就職率(5/2×100) (%)	41.4	30.5	41.8	10.9	▲ 0.4	
	10 充足率(6/4×100) (%)	18.2	13.5	23.0	4.7	▲ 4.8	
常用	11 月間有効求職者数 (人)	35,716	33,756	39,592	5.8	▲ 9.8	
	12 新規求職申込件数 (件)	9,655	9,541	10,807	1.2	▲ 10.7	
	13 月間有効求人数 (人)	52,115	49,568	48,911	5.1	6.6	
	14 新規求人数 (人)	18,555	17,710	16,468	4.8	12.7	
	15 就職件数 (件)	3,713	2,638	4,126	40.8	▲ 10.0	
	16 充足数 (人)	3,578	2,466	3,913	45.1	▲ 8.6	
	17 有効求人倍率(13/11) (倍)	1.46	1.47	1.24	▲ 0.01	0.22	
	18 新規求人倍率(14/12) (倍)	1.92	1.86	1.52	0.06	0.40	
	19 就職率(15/12×100) (%)	38.5	27.6	38.2	10.9	0.3	
	20 充足率(16/14×100) (%)	19.3	13.9	23.8	5.4	▲ 4.5	

(注) 1 季節調整法はセンサス局法Ⅱ(X-12-ARIMA)による。なお、平成29年12月以前の数値は、平成30年1月分公表時に新季節指数により改訂されている。

2 ▲は減少である。

第2表 雇用形態別常用職業紹介状況(新規学卒者を除く)

平成30年3月

項目		年月		29年 3月	対前月増 減率、差 (%、ポイント)	対前年同月 増減率、差 (%、ポイント)
		30年 3月	30年 2月			
パート タイム を除く 常用	1 月間有効求職者数 (人)	23,267	22,194	26,300	4.8	▲ 11.5
	2 新規求職申込件数 (件)	6,297	6,352	7,253	▲ 0.9	▲ 13.2
	3 月間有効求人数 (人)	31,409	30,524	29,314	2.9	7.1
	4 新規求人数 (人)	10,688	10,742	9,958	▲ 0.5	7.3
	5 就職件数 (件)	2,113	1,684	2,440	25.5	▲ 13.4
	6 充足数 (人)	2,043	1,549	2,307	31.9	▲ 11.4
	7 有効求人倍率(3/1) (倍)	1.35	1.38	1.11	▲ 0.03	0.24
	8 新規求人倍率(4/2) (倍)	1.70	1.69	1.37	0.01	0.33
	9 就職率(5/2×100) (%)	33.6	26.5	33.6	7.1	0.0
	10 充足率(6/4×100) (%)	19.1	14.4	23.2	4.7	▲ 4.1
正社員	11 月間有効求人数 (人)	24,512	23,652	22,552	3.6	8.7
	12 新規求人数 (人)	8,339	8,107	7,585	2.9	9.9
	13 就職件数 (件)	1,520	1,335	1,708	13.9	▲ 11.0
	14 充足数 (人)	1,480	1,229	1,600	20.4	▲ 7.5
	15 有効求人倍率(11/1) (倍)	1.05	1.07	0.86	▲ 0.02	0.19
	16 充足率(14/12×100) (%)	17.7	15.2	21.1	2.5	▲ 3.4
常用 的 パート タイム	17 月間有効求職者数 (人)	12,449	11,562	13,292	7.7	▲ 6.3
	18 新規求職申込件数 (件)	3,358	3,189	3,554	5.3	▲ 5.5
	19 月間有効求人数 (人)	20,706	19,044	19,597	8.7	5.7
	20 新規求人数 (人)	7,867	6,968	6,510	12.9	20.8
	21 就職件数 (件)	1,600	954	1,686	67.7	▲ 5.1
	22 充足数 (人)	1,535	917	1,606	67.4	▲ 4.4
	23 有効求人倍率(19/17) (倍)	1.66	1.65	1.47	0.01	0.19
	24 新規求人倍率(20/18) (倍)	2.34	2.19	1.83	0.15	0.51
	25 就職率(21/18×100) (%)	47.6	29.9	47.4	17.7	0.2
	26 充足率(22/20×100) (%)	19.5	13.2	24.7	6.3	▲ 5.2

(注) 1 ▲は減少である。

2 正社員の有効求人倍率は正社員の月間有効求人数をパートタイムを除く常用の月間有効求職者数で除して算出しているが、パートタイムを除く常用の月間有効求職者数には派遣労働者や契約社員を希望する者も含まれるため、厳密な意味での正社員有効求人倍率より低い値となる。

第3表 主要産業別、規模別一般新規求人状況

○ 主要産業別、規模別一般新規求人状況(新規学卒者を除く) 平成30年3月

産業・規模		全数	パートを除く			
			常用	臨時・季節	パートタイム	
新規求人 数 (人)	合計	21,205	11,846	10,688	1,158	9,359
	D 建設業	1,803	1,696	1,663	33	107
	E 製造業	2,702	1,836	1,650	186	866
	G 情報通信業	368	352	302	50	16
	H 運輸業、郵便業	1,381	1,062	1,040	22	319
	I 卸売業、小売業	3,655	1,128	1,100	28	2,527
	L 学術研究、専門・技術サービス業	482	345	321	24	137
	M 宿泊業、飲食サービス業	673	176	172	4	497
	N 生活関連サービス業、娯楽業	1,065	519	497	22	546
	O 教育、学習支援業	355	131	118	13	224
	P 医療、福祉	4,462	2,237	2,224	13	2,225
	R サービス業(他に分類されないもの)	3,090	1,885	1,152	733	1,205
	(規模別)					
	29人以下	13,019	7,532	6,714	818	5,487
30~99人	5,823	2,838	2,671	167	2,985	
100~299人	1,761	1,065	960	105	696	
300~499人	368	240	182	58	128	
500~999人	115	93	87	6	22	
1,000人以上	119	78	74	4	41	
対前年 同月 比	合計	13.2	8.1	7.3	15.3	20.3
	D 建設業	15.6	15.9	14.4	266.7	10.3
	E 製造業	12.6	11.5	7.8	61.7	14.9
	G 情報通信業	▲ 2.1	0.6	▲ 1.9	19.0	▲ 38.5
	H 運輸業、郵便業	18.2	19.7	19.0	69.2	13.5
	I 卸売業、小売業	51.8	26.5	25.4	86.7	66.8
	L 学術研究、専門・技術サービス業	▲ 0.8	16.6	14.6	50.0	▲ 27.9
	M 宿泊業、飲食サービス業	8.0	▲ 2.8	▲ 3.9	100.0	12.4
	N 生活関連サービス業、娯楽業	6.9	26.6	25.5	57.1	▲ 6.8
	O 教育、学習支援業	9.6	21.3	14.6	160.0	3.7
	P 医療、福祉	21.7	15.7	16.1	▲ 23.5	28.4
	R サービス業(他に分類されないもの)	▲ 4.6	▲ 13.2	▲ 21.4	3.8	12.9
	(規模別)					
	29人以下	7.1	5.6	4.4	16.9	9.1
30~99人	26.3	13.4	13.5	12.8	41.7	
100~299人	27.5	11.2	16.6	▲ 22.2	64.5	
300~499人	4.0	19.4	▲ 2.2	286.7	▲ 16.3	
500~999人	▲ 5.7	10.7	11.5	0.0	▲ 42.1	
1,000人以上	5.3	▲ 8.2	▲ 12.9	-	46.4	

○ 主要産業における対前年同月比の推移(新規学卒者を除く)

産業	29年										30年		
	4月	5月	6月	7月	8月	9月	10月	11月	12月	1月	2月	3月	
合計	12.2	7.8	9.3	8.5	9.1	6.0	16.4	5.9	13.8	▲ 1.1	▲ 0.1	13.2	
D 建設業	11.2	9.2	14.2	10.1	18.5	13.0	2.9	26.6	36.4	▲ 1.9	13.4	15.6	
E 製造業	22.9	16.4	18.8	16.7	22.6	8.4	27.4	4.7	21.5	5.2	10.0	12.6	
G 情報通信業	21.2	▲ 29.1	▲ 4.1	▲ 3.1	▲ 6.8	6.4	31.7	▲ 18.2	6.0	16.3	13.4	▲ 2.1	
H 運輸業、郵便業	13.1	7.8	10.2	35.0	▲ 5.3	7.4	6.4	11.8	14.7	▲ 5.4	▲ 5.5	18.2	
I 卸売業、小売業	6.8	18.0	▲ 5.0	▲ 2.5	2.9	▲ 13.6	22.0	▲ 14.1	▲ 8.6	▲ 32.1	3.0	51.8	
L 学術研究、専門・技術サービス業	46.3	27.9	4.3	29.3	10.7	12.5	15.5	9.6	60.1	8.4	▲ 39.8	▲ 0.8	
M 宿泊業、飲食サービス業	40.3	▲ 16.8	▲ 5.9	35.0	▲ 7.8	▲ 8.3	23.6	▲ 14.5	2.2	1.7	▲ 9.3	8.0	
N 生活関連サービス業、娯楽業	13.0	17.7	1.1	▲ 37.1	44.2	4.9	11.6	0.4	8.0	1.8	▲ 9.5	6.9	
O 教育、学習支援業	4.1	20.5	▲ 8.2	▲ 6.8	76.0	▲ 18.7	▲ 17.1	60.7	▲ 2.6	11.8	▲ 11.7	9.6	
P 医療、福祉	5.8	4.4	5.6	14.9	2.9	14.9	19.7	10.6	17.8	10.4	▲ 8.9	21.7	
R サービス業(他に分類されないもの)	5.5	5.8	32.7	1.6	16.9	15.1	17.2	29.2	19.9	▲ 5.4	12.9	▲ 4.6	

(注) 平成25年10月改定の「日本標準産業分類」に基づく区分により表章したもの。▲は減少を表す。

第4表 産業別一般新規求人状況(パートを含み、新規学卒者を除く)

産 業	平成30年3月				
	平成30年 3月	平成30年 2月	平成29年 3月	対前月 増減率(%)	対前年同月 増減率(%)
合 計	21,205	20,281	18,739	4.6	13.2
A, B 農、林、漁業(01~04)	199	208	225	▲ 4.3	▲ 11.6
C 鉱業、採石業、砂利採取業(05)	13	14	11	▲ 7.1	18.2
D 建設業(06~08)	1,803	1,591	1,560	13.3	15.6
06 総合工事業	863	788	759	9.5	13.7
E 製造業(09~32)	2,702	2,861	2,400	▲ 5.6	12.6
09 食料品製造業	615	795	611	▲ 22.6	0.7
10 飲料・たばこ・飼料製造業	24	39	11	▲ 38.5	118.2
11 繊維工業	46	72	47	▲ 36.1	▲ 2.1
12 木材・木製品製造業(家具を除く)	30	53	47	▲ 43.4	▲ 36.2
13 家具・装備品製造業	20	14	38	42.9	▲ 47.4
14 パルプ・紙・紙加工品製造業	54	63	65	▲ 14.3	▲ 16.9
15 印刷・同関連業	60	60	34	0.0	76.5
16 化学工業	120	145	129	▲ 17.2	▲ 7.0
17 石油製品・石炭製品製造業	2	4	4	▲ 50.0	▲ 50.0
18 プラスチック製品製造業(別掲を除く)	261	201	236	29.9	10.6
19 ゴム製品製造業	27	18	37	50.0	▲ 27.0
21 窯業・土石製品製造業	114	106	116	7.5	▲ 1.7
22 鉄鋼業	37	67	53	▲ 44.8	▲ 30.2
23 非鉄金属製造業	49	57	51	▲ 14.0	▲ 3.9
24 金属製品製造業	359	329	315	9.1	14.0
25 はん用機械器具製造業	102	103	55	▲ 1.0	85.5
26 生産用機械器具製造業	103	103	129	0.0	▲ 20.2
27 業務用機械器具製造業	110	90	78	22.2	41.0
28 電子部品・デバイス・電子回路製造業	98	57	42	71.9	133.3
29 電気機械器具製造業	185	175	116	5.7	59.5
30 情報通信機械器具製造業	45	41	16	9.8	181.3
31 輸送用機械器具製造業	205	172	112	19.2	83.0
25~31< 輸出型産業 小計 >	848	741	548	14.4	54.7
20, 32 その他の製造業	36	97	58	▲ 62.9	▲ 37.9
F 電気・ガス・熱供給・水道業(33~36)	18	19	26	▲ 5.3	▲ 30.8
G 情報通信業(37~41)	368	329	376	11.9	▲ 2.1
39 情報サービス業	344	292	345	17.8	▲ 0.3
H 運輸業、郵便業(42~49)	1,381	1,015	1,168	36.1	18.2
I 卸売業、小売業(50~61)	3,655	2,789	2,407	31.1	51.8
50~55 卸売業	665	476	505	39.7	31.7
56~61 小売業	2,990	2,313	1,902	29.3	57.2
J 金融業、保険業(62~67)	79	99	89	▲ 20.2	▲ 11.2
K 不動産業、物品賃貸業(68~70)	203	202	259	0.5	▲ 21.6
L 学術研究、専門・技術サービス業(71~74)	482	455	486	5.9	▲ 0.8
M 宿泊業、飲食サービス業(75~77)	673	840	623	▲ 19.9	8.0
76 飲食店	438	644	437	▲ 32.0	0.2
N 生活関連サービス業、娯楽業(78~80)	1,065	752	996	41.6	6.9
O 教育、学習支援業(81、82)	355	308	324	15.3	9.6
P 医療、福祉(83~85)	4,462	4,221	3,666	5.7	21.7
83 医療業	1,475	1,348	1,340	9.4	10.1
85 社会保険・社会福祉・介護事業	2,951	2,851	2,278	3.5	29.5
Q 複合サービス事業(86、87)	126	185	147	▲ 31.9	▲ 14.3
R サービス業(他に分類されないもの)(88~96)	3,090	3,176	3,238	▲ 2.7	▲ 4.6
91 職業紹介・労働者派遣業	1,648	1,651	1,644	▲ 0.2	0.2
92 その他の事業サービス業	1,100	1,174	1,191	▲ 6.3	▲ 7.6
S、T 公務(他に分類されるものを除く)・その他(97・98・99)	531	1,217	738	▲ 56.4	▲ 28.0

(注)平成25年10月改定の「日本標準産業分類」に基づく区分により表章したもの。▲は減少を表す。

第5表 正社員求人・求職の状況

	全体の有効求人倍率 (原数値)	正社員 有効求人 倍率	有効求人数			構成比(%)		有効求職者数		
			合計	正社員	パート、 派遣、契約 社員等	正社員	パート、 派遣、契約 社員等	合計	常用 フルタイム	パート、 臨時・季節
27年度	1.16	0.70	568,806	230,327	338,479	40.5	59.5	491,628	331,146	160,482
28年度	1.28	0.78	600,102	242,531	357,571	40.4	59.6	468,897	311,067	157,830
29年度	1.50	0.97	656,327	273,601	382,726	41.7	58.3	437,607	283,524	154,083
28年4月	1.12	0.68	48,525	19,467	29,058	40.1	59.9	43,298	28,758	14,540
5月	1.10	0.67	46,895	18,824	28,071	40.1	59.9	42,654	28,033	14,621
6月	1.15	0.71	47,240	19,192	28,048	40.6	59.4	41,053	26,913	14,140
7月	1.19	0.73	47,331	19,380	27,951	40.9	59.1	39,765	26,407	13,358
8月	1.23	0.75	48,055	19,724	28,331	41.0	59.0	39,182	26,320	12,862
9月	1.27	0.77	50,207	20,368	29,839	40.6	59.4	39,452	26,429	13,023
10月	1.30	0.80	51,087	20,756	30,331	40.6	59.4	39,398	26,097	13,301
11月	1.34	0.83	50,325	20,667	29,658	41.1	58.9	37,487	24,818	12,669
12月	1.41	0.85	48,369	19,312	29,057	39.9	60.1	34,269	22,827	11,442
29年1月	1.46	0.88	51,102	20,650	30,452	40.4	59.6	35,116	23,365	11,751
2月	1.46	0.87	54,542	21,639	32,903	39.7	60.3	37,379	24,800	12,579
3月	1.42	0.86	56,424	22,552	33,872	40.0	60.0	39,844	26,300	13,544
4月	1.32	0.85	53,675	22,173	31,502	41.3	58.7	40,562	26,163	14,399
5月	1.30	0.84	51,853	21,598	30,255	41.7	58.3	40,014	25,604	14,410
6月	1.34	0.86	52,295	21,575	30,720	41.3	58.7	39,053	24,955	14,098
7月	1.40	0.90	52,056	21,760	30,296	41.8	58.2	37,228	24,201	13,027
8月	1.46	0.93	53,334	22,308	31,026	41.8	58.2	36,635	23,991	12,644
9月	1.49	0.95	55,070	22,965	32,105	41.7	58.3	37,064	24,087	12,977
10月	1.52	0.98	56,511	23,620	32,891	41.8	58.2	37,114	24,025	13,089
11月	1.58	1.02	56,178	23,552	32,626	41.9	58.1	35,628	23,055	12,573
12月	1.70	1.09	54,649	22,730	31,919	41.6	58.4	32,068	20,860	11,208
30年1月	1.69	1.10	54,538	23,156	31,382	42.5	57.5	32,333	21,122	11,211
2月	1.67	1.07	56,894	23,652	33,242	41.6	58.4	33,974	22,194	11,780
3月	1.65	1.05	59,274	24,512	34,762	41.4	58.6	35,934	23,267	12,667

前年同月比(差・増減率)

28年4月	0.08	0.05	2.5	1.1	3.5	▲ 0.6	0.6	▲ 5.1	▲ 6.1	▲ 3.0
5月	0.11	0.05	7.4	4.5	9.4	▲ 1.1	1.1	▲ 3.1	▲ 3.7	▲ 1.8
6月	0.13	0.08	7.2	5.7	8.3	▲ 0.6	0.6	▲ 4.8	▲ 5.8	▲ 3.0
7月	0.11	0.07	5.0	3.5	6.1	▲ 0.6	0.6	▲ 5.1	▲ 6.4	▲ 2.4
8月	0.09	0.06	3.7	4.1	3.4	0.2	▲ 0.2	▲ 3.5	▲ 4.6	▲ 1.3
9月	0.11	0.07	8.2	7.3	8.8	▲ 0.3	0.3	▲ 1.6	▲ 2.4	0.1
10月	0.11	0.09	4.4	6.0	3.3	0.6	▲ 0.6	▲ 4.2	▲ 5.6	▲ 1.2
11月	0.12	0.12	4.9	9.1	2.1	1.6	▲ 1.6	▲ 4.4	▲ 6.2	▲ 0.8
12月	0.14	0.10	3.6	2.9	4.0	▲ 0.3	0.3	▲ 6.7	▲ 8.3	▲ 3.2
29年1月	0.15	0.09	5.2	4.0	6.0	▲ 0.5	0.5	▲ 5.5	▲ 7.5	▲ 1.2
2月	0.17	0.11	6.4	5.7	6.9	▲ 0.3	0.3	▲ 5.7	▲ 8.0	▲ 1.0
3月	0.18	0.14	7.6	9.5	6.5	0.7	▲ 0.7	▲ 6.0	▲ 8.5	▲ 0.8
4月	0.20	0.17	10.6	13.9	8.4	1.2	▲ 1.2	▲ 6.3	▲ 9.0	▲ 1.0
5月	0.20	0.17	10.6	14.7	7.8	1.6	▲ 1.6	▲ 6.2	▲ 8.7	▲ 1.4
6月	0.19	0.15	10.7	12.4	9.5	0.7	▲ 0.7	▲ 4.9	▲ 7.3	▲ 0.3
7月	0.21	0.17	10.0	12.3	8.4	0.9	▲ 0.9	▲ 6.4	▲ 8.4	▲ 2.5
8月	0.23	0.18	11.0	13.1	9.5	0.8	▲ 0.8	▲ 6.5	▲ 8.8	▲ 1.7
9月	0.22	0.18	9.7	12.8	7.6	1.1	▲ 1.1	▲ 6.1	▲ 8.9	▲ 0.4
10月	0.22	0.18	10.6	13.8	8.4	1.2	▲ 1.2	▲ 5.8	▲ 7.9	▲ 1.6
11月	0.24	0.19	11.6	14.0	10.0	0.8	▲ 0.8	▲ 5.0	▲ 7.1	▲ 0.8
12月	0.29	0.24	13.0	17.7	9.8	1.7	▲ 1.7	▲ 6.4	▲ 8.6	▲ 2.0
30年1月	0.23	0.22	6.7	12.1	3.1	2.1	▲ 2.1	▲ 7.9	▲ 9.6	▲ 4.6
2月	0.21	0.20	4.3	9.3	1.0	1.9	▲ 1.9	▲ 9.1	▲ 10.5	▲ 6.4
3月	0.23	0.19	5.1	8.7	2.6	1.4	▲ 1.4	▲ 9.8	▲ 11.5	▲ 6.5

(注)1. 正社員有効求人倍率＝正社員有効求人数／常用フルタイム有効求職者数。なお、常用フルタイム有効求職者にはフルタイムの派遣労働者や契約社員を希望する者も含まれるため、厳密な意味での正社員有効求人倍率より低い値となる。

2. 「パート、派遣、契約社員等」とは、パートタイム労働者、派遣労働者、臨時・季節労働者、契約社員、準社員、嘱託等の、正社員・正職員でない者である。

3. ▲は減少を表す。

第6表 雇用保険被保険者得喪及び受給状況

	雇用保険被保険資格取得・喪失状況						雇用保険受給状況				
	①資格 取得者数	前年比	②資格 喪失者数	前年比	③②のうち 事業主都合 離職者数	前年比	④受給 資格決定 件数	前年比	⑤受給者 実人員	前年比	
平成25年度	127,670 (10,639)	1.5	118,054 (9,838)	▲ 1.9	8,121 (677)	▲ 17.8	32,247 (2,687)	▲ 7.3	10,591	▲ 3.0	
平成26年度	133,910 (11,159)	4.9	121,965 (10,164)	3.3	7,595 (633)	▲ 6.5	30,267 (2,522)	▲ 6.1	8,943	▲ 15.6	
平成27年度	130,461 (10,872)	▲ 2.6	120,592 (10,049)	▲ 1.1	6,966 (581)	▲ 8.3	29,051 (2,421)	▲ 4.0	8,478	▲ 5.2	
平成28年度	141,361 (11,780)	8.4	122,771 (10,231)	1.8	6,586 (549)	▲ 5.5	27,052 (2,254)	▲ 6.9	7,934	▲ 6.4	
平成29年度	143,533 (11,961)	1.5	125,496 (10,458)	2.2	5,833 (486)	▲ 11.4	25,572 (2,131)	▲ 5.5	7,277	▲ 8.3	
平成28年	4月	21,802	▲ 6.6	22,811	2.6	1,292	13.4	3,662	▲ 2.8	7,383	▲ 3.8
	5月	16,872	7.8	9,876	3.5	492	13.9	2,929	▲ 5.7	8,519	▲ 1.4
	6月	13,558	21.3	8,876	▲ 2.7	578	10.9	2,337	▲ 1.2	8,873	▲ 2.5
	7月	9,437	▲ 13.9	9,537	▲ 5.8	491	▲ 23.6	1,988	▲ 17.5	8,563	▲ 7.5
	8月	9,010	2.5	8,945	0.8	604	40.5	2,169	6.3	9,276	▲ 0.1
	9月	9,049	9.9	8,990	10.9	426	▲ 4.3	2,058	3.0	8,691	▲ 4.3
	10月	9,449	▲ 7.1	10,985	0.7	476	▲ 25.5	2,366	▲ 16.6	7,935	▲ 6.9
	11月	9,812	15.9	7,798	6.5	360	▲ 15.1	1,947	▲ 6.6	7,834	▲ 7.3
	12月	8,308	▲ 2.4	7,228	0.4	331	▲ 28.0	1,418	▲ 18.9	7,268	▲ 10.2
平成29年	1月	10,339	39.7	9,305	▲ 0.0	447	▲ 18.7	1,926	▲ 12.4	7,061	▲ 12.0
	2月	11,311	37.2	8,291	2.7	390	▲ 9.3	2,045	▲ 3.6	6,884	▲ 11.7
	3月	12,414	30.5	10,129	3.3	699	▲ 18.1	2,207	▲ 7.0	6,922	▲ 11.5
平成29年	4月	23,494	7.8	22,438	▲ 1.6	1,188	▲ 8.0	3,351	▲ 8.5	6,466	▲ 12.4
	5月	20,495	21.5	10,543	6.8	427	▲ 13.2	3,037	3.7	7,664	▲ 10.0
	6月	13,626	0.5	9,634	8.5	440	▲ 23.9	2,277	▲ 2.6	7,677	▲ 13.5
	7月	10,414	10.4	9,742	2.1	406	▲ 17.3	1,821	▲ 8.4	7,729	▲ 9.7
	8月	9,805	8.8	9,029	0.9	330	▲ 45.4	2,000	▲ 7.8	8,412	▲ 9.3
	9月	9,807	8.4	9,284	3.3	517	21.4	1,990	▲ 3.3	7,833	▲ 9.9
	10月	10,711	13.4	10,740	▲ 2.2	396	▲ 16.8	2,151	▲ 9.1	7,811	▲ 1.6
	11月	9,810	▲ 0.0	8,188	5.0	412	14.4	1,907	▲ 2.1	7,401	▲ 5.5
	12月	8,717	4.9	7,491	3.6	511	54.4	1,453	2.5	6,934	▲ 4.6
平成30年	1月	7,983	▲ 22.8	9,699	4.2	351	▲ 21.5	1,858	▲ 3.5	6,849	▲ 3.0
	2月	8,884	▲ 21.5	8,424	1.6	361	▲ 7.4	1,871	▲ 8.5	6,345	▲ 7.8
	3月	9,787	▲ 21.2	10,284	1.5	494	▲ 29.3	1,856	▲ 15.9	6,197	▲ 10.5

(注)各年度の()及び各年度の受給者実人員は月平均の数値。▲は減少を表す。

第7表 公共職業安定所別求職・求人・就職・充足状況(新規学卒者を除きパートタイムを含む)

平成30年3月

項目 所別		月間有効 求職者数	新 規 求職者数	月間有効 求人数	新 規 求人数	就 職 件 数	充 足 数	有 効 求人倍率	新 規 求人倍率	就 職 率	充 足 率
県 央	水戸	原数値 7,639 前年同月比 ▲ 5.8	1,900 ▲ 11.0	13,469 12.9	4,286 13.6	1,036 ▲ 11.0	1,097 ▲ 14.8	1.76 0.29	2.26 0.49	54.5 0.0	25.6 ▲ 8.5
	(笠間)	原数値 1,114 前年同月比 ▲ 14.8	326 ▲ 13.3	1,007 ▲ 7.0	348 ▲ 33.1	152 ▲ 12.1	111 ▲ 10.5	0.90 0.07	1.07 ▲ 0.31	46.6 0.6	31.9 8.1
	常陸大宮	原数値 1,576 前年同月比 ▲ 9.3	432 ▲ 5.7	1,776 16.5	634 13.8	230 8.5	183 18.1	1.13 0.25	1.47 0.25	53.2 6.9	28.9 1.1
	県央計	原数値 10,329 前年同月比 ▲ 7.4	2,658 ▲ 10.4	16,252 11.8	5,268 8.6	1,418 ▲ 8.5	1,391 ▲ 11.2	1.57 0.27	1.98 0.35	53.3 1.1	26.4 ▲ 5.9
県 北	日立	原数値 1,974 前年同月比 ▲ 15.4	538 ▲ 22.0	3,232 ▲ 7.4	1,250 3.6	213 ▲ 29.9	241 ▲ 10.7	1.64 0.15	2.32 0.57	39.6 ▲ 4.5	19.3 ▲ 3.1
	高萩	原数値 1,294 前年同月比 ▲ 7.6	400 ▲ 0.2	1,572 11.5	563 24.0	173 ▲ 6.0	143 ▲ 1.4	1.21 0.20	1.41 0.28	43.3 ▲ 2.6	25.4 ▲ 6.5
	県北計	原数値 3,268 前年同月比 ▲ 12.5	938 ▲ 14.0	4,804 ▲ 1.9	1,813 9.2	386 ▲ 20.9	384 ▲ 7.5	1.47 0.16	1.93 0.41	41.2 ▲ 3.5	21.2 ▲ 3.8
県 南	土浦	原数値 5,973 前年同月比 ▲ 14.5	1,592 ▲ 13.4	14,271 ▲ 2.2	5,611 16.7	569 ▲ 16.2	600 ▲ 13.3	2.39 0.30	3.52 0.90	35.7 ▲ 1.2	10.7 ▲ 3.7
	常総	原数値 2,389 前年同月比 ▲ 9.1	652 ▲ 10.3	4,197 0.5	1,520 29.8	214 ▲ 11.9	199 ▲ 5.7	1.76 0.17	2.33 0.72	32.8 ▲ 0.6	13.1 ▲ 4.9
	石岡	原数値 1,695 前年同月比 ▲ 18.0	468 ▲ 20.0	1,840 18.6	641 18.9	171 ▲ 22.6	146 ▲ 29.5	1.09 0.34	1.37 0.45	36.5 ▲ 1.3	22.8 ▲ 15.6
	龍ヶ崎	原数値 3,910 前年同月比 ▲ 11.2	1,057 ▲ 8.7	3,759 18.0	1,201 9.2	358 ▲ 13.5	289 ▲ 12.7	0.96 0.24	1.14 0.19	33.9 ▲ 1.9	24.1 ▲ 6.0
	県南計	原数値 13,967 前年同月比 ▲ 13.2	3,769 ▲ 12.5	24,067 2.4	8,973 17.8	1,312 ▲ 15.7	1,234 ▲ 14.4	1.72 0.26	2.38 0.61	34.8 ▲ 1.3	13.8 ▲ 5.1
県 西	筑西	原数値 2,150 前年同月比 ▲ 8.0	540 ▲ 15.9	4,217 13.0	1,531 22.7	230 ▲ 8.7	273 23.0	1.96 0.36	2.84 0.90	42.6 3.3	17.8 0.0
	(下妻)	原数値 1,062 前年同月比 ▲ 15.3	328 ▲ 13.2	1,268 ▲ 9.8	415 ▲ 15.7	125 ▲ 18.8	81 ▲ 25.0	1.19 0.07	1.27 ▲ 0.03	38.1 ▲ 2.6	19.5 ▲ 2.5
	古河	原数値 2,509 前年同月比 6.8	741 12.1	3,929 4.6	1,334 11.4	237 ▲ 2.9	179 ▲ 17.1	1.57 ▲ 0.03	1.80 ▲ 0.01	32.0 ▲ 4.9	13.4 ▲ 4.6
	県西計	原数値 5,721 前年同月比 ▲ 3.7	1,609 ▲ 4.3	9,414 5.8	3,280 11.7	592 ▲ 8.9	533 ▲ 2.4	1.65 0.15	2.04 0.29	36.8 ▲ 1.9	16.3 ▲ 2.3
鹿 行	常陸鹿嶋	原数値 2,649 前年同月比 ▲ 9.6	753 ▲ 10.8	4,737 3.4	1,871 11.9	316 3.3	327 ▲ 6.6	1.79 0.23	2.48 0.50	42.0 5.7	17.5 ▲ 3.4
	鹿行計	原数値 2,649 前年同月比 ▲ 9.6	753 ▲ 10.8	4,737 3.4	1,871 11.9	316 3.3	327 ▲ 6.6	1.79 0.23	2.48 0.50	42.0 5.7	17.5 ▲ 3.4
合計	原数値 35,934 前年同月比 ▲ 9.8	9,727 ▲ 10.7	59,274 5.1	21,205 13.2	4,024 ▲ 11.6	3,869 ▲ 10.4	1.65 0.23	2.18 0.46	41.4 ▲ 0.4	18.2 ▲ 4.8	

項目 地域別		月間有効 求職者数	新 規 求職者数	月間有効 求人数	新 規 求人数	就 職 件 数	充 足 数	有 効 求人倍率	新 規 求人倍率	就 職 率	充 足 率
県 央	前年同月比	▲ 7.4	▲ 10.4	11.8	8.6	▲ 8.5	▲ 11.2	0.27	0.35	1.1	▲ 5.9
	前月比	5.1	▲ 9.1	3.9	▲ 12.8	46.8	58.1	▲ 0.02	▲ 0.08	20.3	11.8
県 北	前年同月比	▲ 12.5	▲ 14.0	▲ 1.9	9.2	▲ 20.9	▲ 7.5	0.16	0.41	▲ 3.5	▲ 3.8
	前月比	6.7	5.3	3.5	14.6	27.0	31.5	▲ 0.05	0.15	7.1	2.7
県 南	前年同月比	▲ 13.2	▲ 12.5	2.4	17.8	▲ 15.7	▲ 14.4	0.26	0.61	▲ 1.3	▲ 5.1
	前月比	6.1	4.3	5.9	10.9	35.3	35.6	▲ 0.01	0.14	8.0	2.6
県 西	前年同月比	▲ 3.7	▲ 4.3	5.8	11.7	▲ 8.9	▲ 2.4	0.15	0.29	▲ 1.9	▲ 2.3
	前月比	6.1	11.0	0.8	6.5	24.4	23.7	▲ 0.08	▲ 0.09	3.9	2.3
鹿 行	前年同月比	▲ 9.6	▲ 10.8	3.4	11.9	3.3	▲ 6.6	0.23	0.50	5.7	▲ 3.4
	前月比	4.8	3.4	4.2	25.7	45.6	45.3	▲ 0.01	0.43	12.2	2.4
合計	前年同月比	▲ 9.8	▲ 10.7	5.1	13.2	▲ 11.6	▲ 10.4	0.23	0.46	▲ 0.4	▲ 4.8
	前月比	5.8	1.2	4.2	4.6	37.2	41.3	▲ 0.02	0.07	10.9	4.7

(注) ()は出張所。 ▲は減少を表す。 求人倍率は前年同月及び前月との差。

一般職業紹介状況一覧表(平成30年3月分)

＜ 茨 城 県 ＞

＜季節調整値＞		3月	前月比(P)	当県の位置
1	有効求人倍率(倍)	1.59	0.04	全国22番目
2	新規求人倍率(倍)	2.43	0.34	全国18番目

＜新規＞		3月	前月比(%・P)	前年比(%・P)	備考
3	新規求職(件)	9,727	1.2	▲ 10.7	前年比18ヶ月連続の減少
4	新規求人(人)	21,205	4.6	13.2	前年比3ヶ月ぶりに増加
5	求人倍率(倍)	2.18	0.07	0.46	

＜有効＞		3月	前月比(%・P)	前年比(%・P)	備考
6	有効求職(人)	35,934	5.8	▲ 9.8	前年比56ヶ月連続の減少
7	有効求人(人)	59,274	4.2	5.1	前年比29ヶ月連続の増加
8	求人倍率(倍)	1.65	▲ 0.02	0.23	

＜雇用保険＞		3月	前月比(%)	前年比(%)	備考
9	受給資格決定件数(件)	1,856	▲ 0.8	▲ 15.9	前年比3ヶ月連続の減少
10	受給者実人員(人)	6,197	▲ 2.3	▲ 10.5	前年比54ヶ月連続の減少

＜茨城県＞		10～12月期	前年同期差(P)
11	完全失業率(%)	2.5	▲ 0.1

注:()は単位

産業別新規求人状況			
主な産業	3月	前月比(%)	前年比(%)
全産業	21,205	4.6	13.2
建設業	1,803	13.3	15.6
製造業	2,702	▲ 5.6	12.6
情報通信業	368	11.9	▲ 2.1
運輸業、郵便業	1,381	36.1	18.2
卸売業、小売業	3,655	31.1	51.8
学術研究、専門技術サービス業	482	5.9	▲ 0.8
宿泊業、飲食サービス業	673	▲ 19.9	8.0
生活関連サービス業、娯楽業	1,065	41.6	6.9
教育、学習支援業	355	15.3	9.6
医療、福祉	4,462	5.7	21.7
サービス業	3,090	▲ 2.7	▲ 4.6

＜ 全 国 ＞

＜季節調整値＞		3月	前月比(P)
12	有効求人倍率(倍)	1.59	0.01
13	新規求人倍率(倍)	2.41	0.11

＜新規＞		3月	前月比(%・P)	前年比(%・P)
14	新規求職(件)	459,065	6.4	▲ 6.5
15	新規求人(人)	1,010,782	▲ 0.5	3.1
16	求人倍率(倍)	2.20	▲ 0.15	0.20

＜有効＞		3月	前月比(%・P)	前年比(%・P)
17	有効求職(人)	1,781,453	5.4	▲ 5.2
18	有効求人(人)	2,893,473	1.9	3.1
19	求人倍率(倍)	1.62	▲ 0.06	0.13

＜雇用保険＞		3月	前月比(%)	前年比(%)
20	受給資格決定件数(件)	101,777	7.8	▲ 5.5
21	受給者実人員(人)	336,632	▲ 0.9	▲ 6.5

＜季節調整値＞		3月	前月差	前年差
22	完全失業率(%)	2.5	0.0	-
23	完全失業者数(万人)	173	4	-
24	完全失業者数(万人) (原数値)	173	7	▲ 15

産業別新規求人状況			
主な産業	3月	前月比(%)	前年比(%)
全産業	1,010,782	▲ 0.5	3.1
建設業	78,679	7.4	5.9
製造業	103,340	1.2	7.6
情報通信業	24,764	▲ 2.7	▲ 7.8
運輸業、郵便業	55,564	▲ 2.3	4.3
卸売業、小売業	148,180	3.2	2.8
学術研究、専門技術サービス業	26,244	1.7	2.9
宿泊業、飲食サービス業	90,195	8.6	1.9
生活関連サービス業、娯楽業	39,019	▲ 6.6	0.2
教育、学習支援業	18,352	▲ 7.0	5.3
医療、福祉	220,220	▲ 2.0	5.0
サービス業	139,720	2.4	▲ 0.1

(注)完全失業率・完全失業者数は総務省統計局「労働力調査」より。茨城県の完全失業率はモデル推計値。その他の全国の数値は厚生労働省「職業安定業務統計」・「雇用保険事業月報」より。

【別途資料2】季節調整済有効求人倍率(新規学卒者を除きパートタイムを含む)

西暦	和暦	1月	2月	3月	4月	5月	6月	7月	8月	9月	10月	11月	12月	年計	年度計	備 考
1963	S38	0.71	0.74	0.77	0.90	0.89	0.98	1.07	1.26	1.20	1.28	1.16	1.34	1.02	1.19	オリンピック景気(S37年11月～39年10月)
1964	39	1.27	1.51	1.45	1.46	1.52	1.55	1.52	1.41	1.28	1.33	1.47	1.54	1.44	1.43	
1965	40	1.46	1.37	1.27	1.11	1.17	1.10	1.04	0.93	0.96	0.93	0.83	0.80	1.08	0.95	
1966	41	0.85	0.83	0.93	0.99	1.00	1.03	1.15	1.28	1.36	1.43	1.39	1.43	1.14	1.32	いざなぎ景気(S40年11月～45年7月)
1967	42	1.52	1.64	1.67	1.76	1.75	1.88	1.98	1.84	1.70	1.80	1.79	1.95	1.77	1.84	
1968	43	1.84	1.91	1.91	1.71	1.85	1.80	1.90	1.93	1.85	1.83	1.72	1.83	1.84	1.84	
1969	44	1.86	1.86	1.97	2.18	2.12	2.26	2.35	2.32	2.38	2.45	2.46	2.73	2.24	2.37	
1970	45	2.57	2.44	2.17	2.24	2.41	2.55	2.04	1.97	2.14	2.19	2.15	2.08	2.24	2.11	
1971	46	1.91	1.86	1.89	1.81	1.79	1.71	1.74	1.60	1.41	1.45	1.37	1.28	1.63	1.49	
1972	47	1.28	1.34	1.35	1.45	1.46	1.49	1.51	1.67	1.88	2.03	2.24	2.51	1.66	2.08	列島改造景気(S47年1月～48年11月)
1973	48	2.98	2.94	3.12	3.07	3.11	3.31	3.38	3.38	3.43	3.16	3.30	2.99	3.18	3.11	第1次オイルショック(S48年11月)
1974	49	2.90	2.68	2.73	2.52	2.48	2.05	1.82	1.49	1.51	1.46	1.29	1.18	1.95	1.46	
1975	50	0.96	0.93	0.88	0.75	0.73	0.74	0.76	0.78	0.76	0.81	0.80	0.80	0.81	0.81	
1976	51	0.87	0.95	1.01	1.02	1.07	1.09	1.14	1.09	1.10	1.06	1.04	1.04	1.04	1.07	
1977	52	1.07	1.05	1.04	1.03	0.99	0.92	0.92	0.88	0.93	0.88	0.84	0.85	0.95	0.89	
1978	53	0.83	0.80	0.82	0.86	0.89	0.92	0.91	0.97	0.98	0.95	0.98	1.01	0.91	0.96	
1979	54	1.05	1.03	1.04	1.09	1.14	1.18	1.27	1.23	1.27	1.30	1.30	1.25	1.18	1.24	
1980	55	1.23	1.25	1.30	1.22	1.28	1.18	1.07	1.02	1.05	1.12	1.02	1.03	1.14	1.07	第2次オイルショック(S55年2月)
1981	56	0.98	0.96	0.94	0.96	0.99	1.01	1.12	1.05	1.03	1.01	1.02	1.01	1.01	1.01	
1982	57	1.03	0.99	0.97	0.91	0.89	0.92	0.91	0.89	0.88	0.89	0.88	0.90	0.92	0.89	
1983	58	0.89	0.88	0.83	0.87	0.85	0.83	0.88	0.92	0.97	0.96	0.97	0.97	0.90	0.94	半導体景気(S58年3月～60年6月)
1984	59	0.98	1.02	1.05	1.06	1.06	1.05	1.06	1.08	1.11	1.10	1.06	1.10	1.06	1.09	
1985	60	1.14	1.17	1.13	1.14	1.14	1.15	1.05	1.06	1.04	1.04	1.00	0.98	1.09	1.03	円高不況(S60年7月～61年11月)
1986	61	0.96	0.94	0.91	0.91	0.85	0.82	0.80	0.83	0.84	0.84	0.85	0.88	0.87	0.86	プラザ合意(S60年9月)
1987	62	0.89	0.91	0.93	0.90	0.92	0.95	1.02	1.07	1.11	1.20	1.21	1.27	1.03	1.13	バブル景気(S61年12月～H3年2月)
1988	63	1.31	1.31	1.35	1.44	1.52	1.57	1.57	1.54	1.58	1.61	1.62	1.60	1.50	1.58	
1989	H元	1.63	1.64	1.66	1.70	1.77	1.77	1.78	1.86	1.80	1.83	1.89	1.93	1.77	1.86	
1990	2	1.96	2.05	2.05	2.09	2.09	2.15	2.19	2.17	2.14	2.15	2.21	2.20	2.12	2.16	
1991	3	2.21	2.19	2.20	2.20	2.17	2.22	2.17	2.12	2.00	2.00	1.94	1.95	2.11	2.00	バブル崩壊(H3年2月)
1992	4	1.87	1.76	1.70	1.62	1.59	1.53	1.48	1.45	1.40	1.37	1.31	1.25	1.52	1.36	
1993	5	1.20	1.14	1.10	1.04	1.00	0.95	0.93	0.87	0.85	0.81	0.78	0.75	0.94	0.84	第1次平成不況(H5年10月)
1994	6	0.74	0.72	0.74	0.74	0.74	0.72	0.71	0.72	0.72	0.69	0.66	0.65	0.71	0.70	
1995	7	0.68	0.69	0.72	0.70	0.69	0.68	0.66	0.67	0.68	0.70	0.69	0.74	0.69	0.70	阪神淡路大震災(H7年1月)
1996	8	0.72	0.72	0.71	0.72	0.73	0.73	0.74	0.75	0.76	0.79	0.81	0.80	0.75	0.78	
1997	9	0.82	0.83	0.84	0.82	0.81	0.87	0.85	0.83	0.80	0.80	0.78	0.75	0.82	0.78	震災景気、さざ波景気(H9年5月)
1998	10	0.71	0.68	0.67	0.67	0.65	0.64	0.62	0.61	0.60	0.58	0.57	0.57	0.63	0.60	
1999	11	0.56	0.54	0.55	0.52	0.52	0.51	0.53	0.53	0.53	0.53	0.54	0.56	0.53	0.54	第2次平成不況、デフレ不況(H11年1月)
2000	12	0.56	0.58	0.59	0.61	0.62	0.64	0.64	0.67	0.70	0.72	0.72	0.73	0.65	0.68	IT景気(H12年11月)
2001	13	0.72	0.72	0.70	0.69	0.68	0.67	0.66	0.63	0.59	0.56	0.52	0.51	0.63	0.58	
2002	14	0.50	0.50	0.52	0.51	0.51	0.51	0.51	0.51	0.51	0.52	0.53	0.54	0.52	0.52	第3次平成不況、IT不況(H14年1月)
2003	15	0.55	0.55	0.54	0.56	0.56	0.58	0.59	0.61	0.63	0.65	0.67	0.70	0.60	0.64	
2004	16	0.71	0.72	0.72	0.72	0.71	0.74	0.76	0.81	0.83	0.85	0.87	0.87	0.77	0.81	
2005	17	0.86	0.87	0.89	0.91	0.88	0.86	0.86	0.86	0.85	0.87	0.85	0.87	0.87	0.88	
2006	18	0.90	0.90	0.92	0.91	0.91	0.93	0.94	0.94	0.95	0.95	0.97	0.99	0.94	0.96	
2007	19	0.99	0.99	0.99	1.03	1.04	1.03	1.00	0.98	0.98	0.92	0.93	0.92	0.98	0.97	
2008	20	0.93	0.92	0.94	0.95	0.96	0.92	0.91	0.88	0.84	0.79	0.75	0.71	0.87	0.76	いざなぎ景気(H20年2月)
2009	21	0.61	0.54	0.49	0.46	0.43	0.40	0.39	0.38	0.38	0.39	0.38	0.38	0.43	0.40	サブプライム不況(H21年3月)
2010	22	0.40	0.41	0.44	0.44	0.45	0.47	0.48	0.50	0.52	0.53	0.55	0.56	0.48	0.52	
2011	23	0.58	0.60	0.60	0.61	0.61	0.62	0.64	0.67	0.68	0.72	0.74	0.74	0.65	0.69	東日本大震災(H23年3月)
2012	24	0.74	0.76	0.77	0.80	0.82	0.82	0.82	0.81	0.81	0.79	0.79	0.78	0.79	0.80	
2013	25	0.78	0.79	0.79	0.77	0.77	0.78	0.80	0.83	0.85	0.87	0.90	0.93	0.82	0.87	
2014	26	0.95	0.98	1.01	1.04	1.05	1.05	1.04	1.07	1.08	1.09	1.10	1.13	1.05	1.08	
2015	27	1.10	1.10	1.10	1.11	1.11	1.11	1.13	1.16	1.16	1.17	1.17	1.18	1.13	1.16	
2016	28	1.20	1.19	1.20	1.20	1.22	1.25	1.25	1.25	1.27	1.28	1.29	1.31	1.24	1.28	熊本地震(H28年4月)
2017	29	1.33	1.35	1.37	1.41	1.44	1.45	1.47	1.48	1.48	1.50	1.52	1.57	1.45	1.50	
2018	30	1.56	1.55	1.59												

(注1) 季節調整法はセンサス局法Ⅱ(X-12-ARIMA)による。なお、平成29年12月以前の数値は、平成30年1月分公表時に新季節指数により改訂されている。

(注2) 平成30年1月分公表時に新季節指数により改訂となった有効求人倍率は下線で示している。

平成30年3月分 都道府県別有効求人倍率(季節調整値)

都道府県	有効求人倍率	対前月差
全国	1.59	0.01
北海道	1.20	0.01
青森	1.33	0.01
岩手	1.45	0.03
宮城	1.69	0.03
秋田	1.59	0.11
山形	1.60	-0.05
福島	1.51	0.02
茨城	1.59	0.04
栃木	1.42	0.05
群馬	1.66	0.07
埼玉	1.27	-0.01
千葉	1.33	-0.02
東京	2.07	-0.02
神奈川	1.19	-0.03
新潟	1.71	0.03
富山	1.99	0.00
石川	1.97	-0.05
福井	2.03	0.03
山梨	1.49	0.03
長野	1.70	0.05
岐阜	1.97	0.05
静岡	1.66	0.01
愛知	1.93	0.04
三重	1.75	0.05
滋賀	1.42	0.05
京都	1.62	0.06
大阪	1.72	0.03
兵庫	1.38	0.00
奈良	1.42	0.03
和歌山	1.30	0.01
鳥取	1.58	-0.03
島根	1.71	0.05
岡山	1.92	0.06
広島	1.92	-0.06
山口	1.56	0.03
徳島	1.43	0.06
香川	1.84	0.07
愛媛	1.60	-0.02
高知	1.21	-0.04
福岡	1.58	0.00
佐賀	1.29	0.01
長崎	1.22	-0.03
熊本	1.64	0.01
大分	1.48	-0.01
宮崎	1.50	0.01
鹿児島	1.24	-0.03
沖縄	1.12	-0.02

順位	都道府県	有効求人倍率
1	東京	2.07
2	福井	2.03
3	富山	1.99
4	石川	1.97
	岐阜	1.97
6	愛知	1.93
7	岡山	1.92
	広島	1.92
9	香川	1.84
10	三重	1.75
11	大阪	1.72
12	新潟	1.71
	島根	1.71
14	長野	1.70
15	宮城	1.69
16	群馬	1.66
	静岡	1.66
18	熊本	1.64
19	京都	1.62
20	山形	1.60
	愛媛	1.60
22	秋田	1.59
	茨城	1.59
24	鳥取	1.58
	福岡	1.58
26	山口	1.56
27	福島	1.51
28	宮崎	1.50
29	山梨	1.49
30	大分	1.48
31	岩手	1.45
32	徳島	1.43
	栃木	1.42
33	滋賀	1.42
	奈良	1.42
36	兵庫	1.38
37	青森	1.33
	千葉	1.33
39	和歌山	1.30
40	佐賀	1.29
41	埼玉	1.27
42	鹿児島	1.24
43	長崎	1.22
44	高知	1.21
45	北海道	1.20
46	神奈川	1.19
47	沖縄	1.12

地域別	有効求人倍率	対前月差
北海道	1.20	0.01
東北	1.54	0.03
南関東	1.60	-0.02
北関東・甲信	1.58	0.05
北陸	1.86	0.00
東海	1.84	0.03
近畿	1.57	0.03
中国	1.81	0.00
四国	1.55	0.02
九州	1.42	-0.01

ハローワークのマッチング機能に関する業務の評価・改善の取組について(平成30年3月分)
(平成29年度主要指標実績(月別)及び目標値(年度計))

(1) 就職件数(常用)														(件)		
ハローワーク名	29年4月	5月	6月	7月	8月	9月	10月	11月	12月	30年1月	2月	3月	3月までの実績(①)	年度目標値(②)	参考(①/②(%))	
局計	3,325	3,134	3,138	2,708	2,574	3,069	3,026	2,683	2,300	2,067	2,638	3,713	34,375	35,689	96.3%	
水戸	801	779	755	641	602	753	722	664	576	495	699	1,091	8,578	8,800	97.5%	
日立	225	198	203	184	184	182	204	171	142	158	157	203	2,211	2,280	97.0%	
筑西	373	358	350	284	264	347	283	283	239	224	262	335	3,602	3,774	95.4%	
土浦	414	386	355	361	341	399	377	336	296	264	359	525	4,413	4,800	91.9%	
古河	223	213	211	189	181	206	201	169	141	158	181	222	2,295	2,560	89.6%	
常総	196	204	175	165	158	166	201	174	150	139	151	195	2,074	2,254	92.0%	
石岡	203	176	167	152	145	177	179	151	125	102	141	153	1,871	1,850	101.1%	
常陸大宮	186	163	182	148	142	176	172	141	99	118	142	208	1,877	1,825	102.8%	
龍ヶ崎	289	285	306	267	241	306	267	255	249	182	219	333	3,199	3,331	96.0%	
高萩	132	129	143	118	117	128	133	120	107	82	122	152	1,483	1,350	109.9%	
常陸鹿嶋	283	243	291	199	199	229	287	219	176	145	205	296	2,772	2,865	96.8%	

※就職件数とは、ハローワークの職業紹介により常用就職した件数。

(2) 求人充足件数(常用)														(件)		
ハローワーク名	29年4月	5月	6月	7月	8月	9月	10月	11月	12月	30年1月	2月	3月	3月までの実績(①)	年度目標値(②)	参考(①/②(%))	
局計	3,164	2,928	2,974	2,537	2,367	2,904	2,818	2,554	2,119	1,972	2,466	3,578	32,381	33,532	96.6%	
水戸	840	807	810	667	657	755	775	680	578	492	678	1,108	8,847	9,300	95.1%	
日立	206	189	196	178	171	206	191	180	136	155	154	228	2,190	2,160	101.4%	
筑西	357	334	335	269	234	321	276	270	224	214	263	336	3,433	3,600	95.4%	
土浦	483	435	395	405	384	428	406	405	322	300	396	548	4,907	5,200	94.4%	
古河	203	198	190	155	138	187	168	140	113	120	145	168	1,925	2,160	89.1%	
常総	174	153	162	135	121	131	183	157	137	141	142	182	1,818	2,100	86.6%	
石岡	157	146	156	129	105	157	132	119	102	87	103	139	1,532	1,450	105.7%	
常陸大宮	135	99	111	97	86	123	115	102	59	82	89	160	1,258	1,200	104.8%	
龍ヶ崎	207	195	222	189	174	243	184	191	168	124	165	276	2,338	2,332	100.3%	
高萩	117	117	117	97	89	102	103	89	99	90	118	124	1,262	1,100	114.7%	
常陸鹿嶋	285	255	280	216	208	251	285	221	181	167	213	309	2,871	2,930	98.0%	

※求人充足件数とは、ハローワークの常用求人充足件数。

(3) 雇用保険受給者の早期再就職件数														(件)		
ハローワーク名	29年4月	5月	6月	7月	8月	9月	10月	11月	12月	30年1月	2月	3月	2月までの実績(①)	年度目標値(②)	参考(①/②(%))	
局計	675	1,111	1,077	879	881	716	872	876	858	679	630	0	9,254	10,061	92.0%	
水戸	147	253	237	162	188	155	183	205	195	156	178		2,059	2,291	89.9%	
日立	36	46	50	33	61	34	56	31	54	31	29		461	530	87.0%	
筑西	67	126	108	100	83	72	99	90	93	80	48		966	950	101.7%	
土浦	109	157	175	116	127	86	153	118	116	94	87		1,338	1,475	90.7%	
古河	48	78	69	58	57	56	45	60	65	41	31		608	770	79.0%	
常総	33	67	62	87	63	50	63	68	73	52	68		686	800	85.8%	
石岡	23	61	66	47	44	46	44	41	41	38	39		490	425	115.3%	
常陸大宮	23	34	53	39	44	27	34	45	27	33	21		380	345	110.1%	
龍ヶ崎	102	152	137	109	114	102	98	102	103	89	70		1,178	1,285	91.7%	
高萩	25	39	36	26	23	30	36	31	27	17	16		306	315	97.1%	
常陸鹿嶋	62	98	84	102	77	58	61	85	64	48	43		782	875	89.4%	

※雇用保険受給者の早期再就職件数とは、基本手当の支給残日数を所定給付日数の3分の2以上残して早期に再就職する件数(集計システムの都合上、他の2指標より1か月遅れての公表となります)。