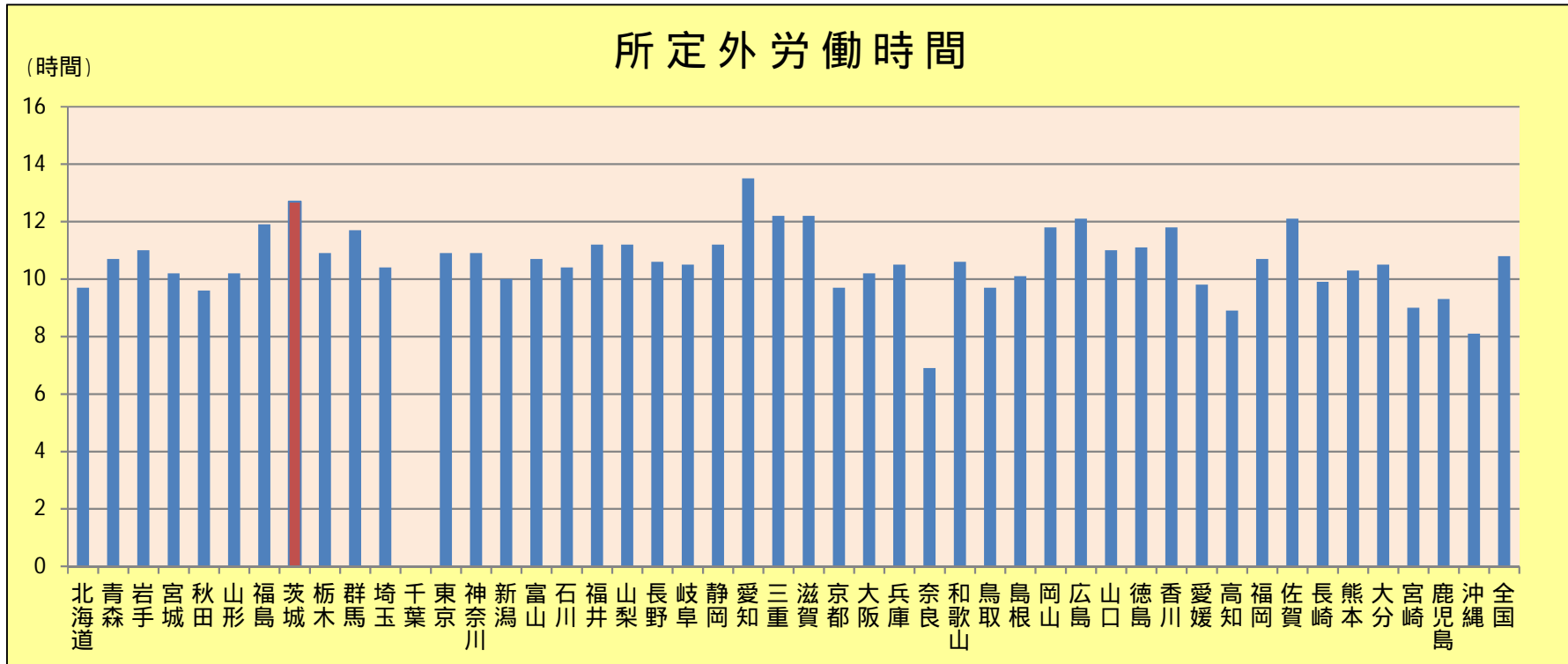


## 茨城県の月間所定外労働時間(平成 30 年平均)

茨城県の月間所定外労働時間は、平成 23 年以降全国で一番長くなっていましたが、平成 27 年からは改善がみられるものの、昨年は全国 2 位と、依然として長い状態が続いています。

| 年 別                   | H24 年平均 | H25 年平均 | H26 年平均 | H27 年平均 | H28 年平均 | H29 年平均 | H30 年平均 |
|-----------------------|---------|---------|---------|---------|---------|---------|---------|
| 所定外労働時間(時間)           | 14.1    | 13.9    | 14.5    | 11.8    | 11.4    | 12.8    | 12.7    |
| 所定外労働時間の<br>全国順位(長い順) | 全国 1 位  | 全国 1 位  | 全国 1 位  | 全国 9 位  | 全国 10 位 | 全国 3 位  | 全国 2 位  |



千葉県より、毎月勤労統計調査地方調査の千葉県分の集計において、平成 30 年 1 月分以降、一部の産業及び調査産業計について、正しく集計されていなかったことが判明したとの発表がありました。このため、事業所規模 5 人以上調査産業計の数値については、千葉県から修正された数値が提供されるまでの間、非表示とします。(令和元年 8 月 2 日)

資料出所：厚生労働省「毎月勤労統計調査地方調査 平成 30 年平均結果概要(事業所規模 5 人以上調査産業計)」