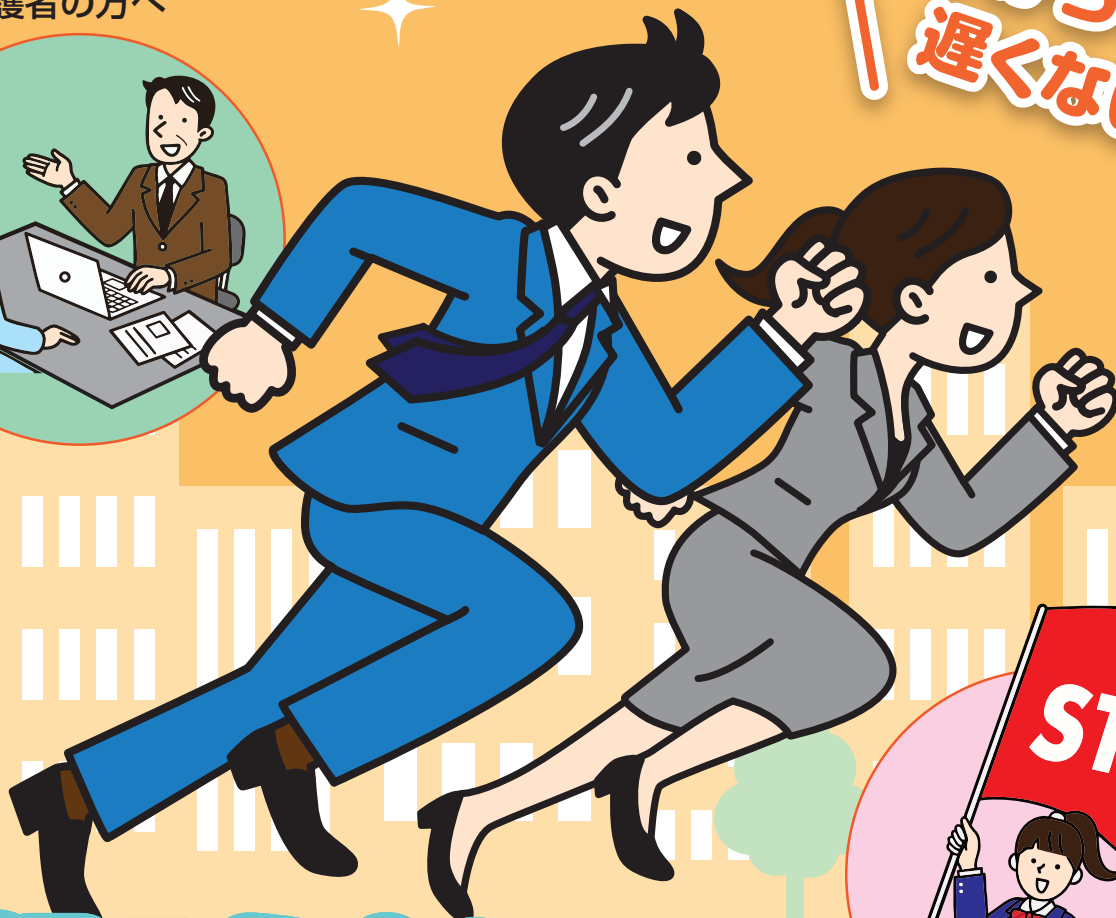


- ▼高校・大学等を卒業される・された方
(未就職の方、非正規の職に就く・就いた方)へ
- ▼高校・大学等を中途退学される・された方へ
- ▼保護者の方へ

今からでも
遅くない!



行こうよ!

ハローワークへ

相談しよう!仕事のこと!!

ハローワークでは皆さんの就職活動をベテランのスタッフと豊富なメニューで応援しています。

また、就職後のアフターフォローもハローワークでしっかりサポートします。

一人で悩まずにお気軽にご来所ください。保護者からの相談もお受けしています。

キャリア相談はハローワークまで!

フリーターから
正社員を目指す!

仕事に活かせる
専門知識を
身につける!

一度は諦めた…
けど、高校・大学等を
卒業する!



目 次

①働きたい、正社員で就職したい	1
・新卒応援ハローワークって何？	1
・わかもの支援コーナーって何？	2
・茨城県内の「新卒応援ハローワーク」・「わかもの支援コーナー」	
・「ハローワーク」	2
・就職支援センター（ジョブカフェ）	2
・仕事探しの上で、これだけは知っておきたいこと	3
・正社員？フリーター？何が違うの??	
～将来の進路について悩んでいる方へ～	3
・知って役立つ労働法～働くときに必要な基礎知識～	4
②専門的なスキルを身に付けたい	5
③働きたいけど、コミュニケーションが苦手不安	6
④学び直しをしたい、もっと学びたい	7
茨城県内の労働基準監督署・ハローワーク管轄所在地等一覧	8



1

働きたい、正社員で就職したい

新卒応援ハローワークって何？

新卒応援ハローワークは、新規に学校を卒業予定の学生・生徒の方、また、卒業後未就職（卒業後3年以内）の方などを対象に就職支援を行っています。

ご利用は無料です。お気軽にご相談ください。

▶ 専門の就職支援ナビゲーターが就職に向けて支援を行います。



就職支援
ナビゲーター

ハローワーク
新卒応援ハローワーク

支援内容の一例

- 定期的な求人情報の提供、応募先の選定や就職活動の進め方の相談、エントリーシートや履歴書などの作成相談、面接指導、職業適性検査など、担当者制の個別支援を行っています。
- 就職に役立つ各種セミナーを開催しています。
- 企業説明会・就職面接会等のイベント情報を提供しています。



個別支援による相談



セミナー



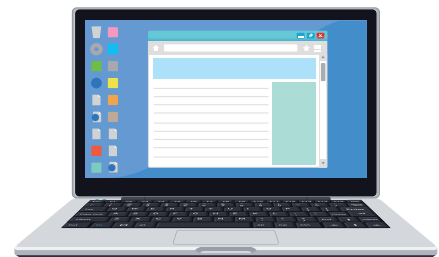
模擬面接

▶ 全国各地の求人情報が検索できます。

地元企業の求人はもちろんのこと、全国の求人も探すことができます。自分の希望に合った仕事があるか、ぜひ探してみてください。仕事を探す上で悩みや疑問が生じたら、窓口でご相談ください。

◆ ご自宅でも、「ハローワークインターネットサービス」のホームページからご覧いただけます。

(<https://www.hellowork.mhlw.go.jp/>)



わかもの支援コーナーって何？

わかもの支援コーナーでは、正社員での就職を目指す若年者(おおむね35歳未満)を対象に、就職支援を行っています。

「新卒応援ハローワーク」と同様に、求人情報の提供、応募先の選定や就職活動の進め方などの相談、履歴書などの作成相談、面接指導、各種セミナー、担当者制の個別支援等を行っています。

茨城県内の「新卒応援ハローワーク」・「わかもの支援コーナー」のご紹介

水戸新卒応援ハローワーク

〒 310-8509 水戸市水府町 1573-1 (ハローワーク水戸 付属庁舎 1 階)
TEL 029-231-6221(44#)



新卒応援ハローワーク
(水戸・日立)
ID: @110hxdfa
友だち追加を
お願いします!

土浦新卒応援ハローワーク

〒 300-0805 土浦市穴塚 1838 (ハローワーク土浦内) / TEL 029-822-5316

日立新卒応援ハローワークランチ

〒 317-0063 日立市若葉町 2-6-2 (ハローワーク日立内) / TEL 0294-88-3957



新卒応援ハローワーク
(土浦・龍ケ崎)
ID: @290clscm
友だち追加を
お願いします!

龍ケ崎新卒応援ハローワークランチ

〒 301-0041 龍ケ崎市若柴町 1229-1 (ハローワーク龍ケ崎内) / TEL 0297-88-5906

ハローワーク土浦わかもの支援コーナー

〒 300-0805 土浦市穴塚 1838 土浦総合労働庁舎 (ハローワーク土浦内) / TEL 029-822-5124 (41#)

◆「新卒応援ハローワークランチ」においても「新卒応援ハローワーク」に準じた支援を行っています。

茨城県内の「ハローワーク」のご紹介

その他県内各ハローワークにおいても、就職活動についての相談を受け付けています。お気軽にご相談ください。各ハローワークの所在地は P8 または茨城労働局のホームページをご参照ください。(<https://jsite.mhlw.go.jp/ibaraki-roudoukyoku/hw/hwork.html>)



就職支援センター (ジョブカフェ) のご紹介

茨城県が運営する「就職支援センター (ジョブカフェ)」においても、就職相談、キャリアカウンセリング、職業紹介などを受けることができます。

いばらき就職支援センター

(ジョブカフェいばらき)
茨城県水戸市三の丸 1-7-41
TEL 029-300-1916

県北地区就職支援センター

(ジョブカフェけんぼく)
常陸太田市山下町 4119 (常陸太田合同庁舎内)
TEL 0294-80-3366

日立地区就職支援センター

(ジョブカフェひたち)
日立市幸町 1-21-2 (日立商工会議所会館内)
TEL 0294-27-7172

鹿行地区就職支援センター

(ジョブカフェろっこう)
鉾田市鉾田 1367-3 (鉾田合同庁舎内)
TEL 0291-34-2061

県南地区就職支援センター

(ジョブカフェけんなん)
土浦市真鍋 5-17-26 (土浦合同庁舎内)
TEL 029-825-3410

県西地区就職支援センター

(ジョブカフェけんせい)
筑西市二木成 615 (筑西合同庁舎内)
TEL 0296-23-3811



詳細はホームページを
ご覧ください。

仕事探しの上で、これだけは知っておきたいこと

トピックス
1

離転職を重ねない

離転職を重ねてしまうと、持続性がないことで採用選考担当者が評価を下げてしまう場合があります。自分に適した仕事探しをすることが大切です。困ったときにはハローワークでキャリア・コンサルティングを受けてみましょう。

トピックス
2

仕事理解を深める

自分に適した仕事選びをする上で、仕事理解を深めることは有効です。例えば面接での応答で「やります」、「できます」、「頑張ります」で回答できる質問は想定問答で対応可能です。

一方で、文章で返す質問は職業適性やモチベーション、気質等を判断することに適しているとされています。このような質問へ対応するには、仕事に対する理解が必要となります。仕事理解や面接対策はハローワークまでご相談ください。

トピックス
3

就職したあと

いざ就職したものの社会人経験の浅い労働者は職業生活に壁を感じやすいものです。そんな時には、離職を決断する前にハローワークに相談してみることもお勧めします。

正社員？フリーター？何が違うの??

～ 将来の進路について悩んでいる方へ～



フリーターから正社員に転換した方の体験談や、正社員として就職を目指す若者に対する就職支援機関を紹介するアニメーション動画「僕らの明日」と、フリーターの現状に関するデータを紹介するパンフレットを作成しています。

詳しくは、厚生労働省ホームページ「若者への就職支援」(https://www.mhlw.go.jp/stf/seisakunitsuite/bunya/koyou_roudou/koyou/jakunen/index.html)をご覧ください。



「僕らの明日」



「正社員？フリーター？何が違うの??」

<https://www.mhlw.go.jp/content/11600000/000913962.pdf>



知って役立つ労働法 ～ 働くときに必要な基礎知識 ～

労働法の役割とは

みなさんが会社に就職しようとする場合、みなさん(働く人、労働者)と会社(雇う人、使用者、事業主)との間で、「働きます」「雇います」という約束=労働契約が結ばれます。どういう条件で働くかといった契約内容も労働者と使用者の合意で決めるのが基本です。

だからといって、この契約を全く自由に結んでよいとしてしまったらどうなるでしょうか。

労働者はどこかに雇ってもらって給料をもらわなければ、生計を立てていくことができません。そのため、給料や働く時間に不満があっても、会社の提示した条件どおりに契約を結ばなければいけないかもしれません。また、もっと高い給料で働きたいと言って、会社と交渉しようとしても、「ほかにも働きたい人はいるから、嫌なら働かなくてもいい」と会社に言われてしまえば、結局会社の一方的な条件に従わなければいけなくなることもあるでしょう。

そうしたことにならないよう、労働者を保護する為に「労働法」は定められています。

▶ 労働関係法令の基礎知識に関する参考資料

若者向けに労働関係法令についてわかりやすくまとめた冊子を作成しています。厚生労働省のホームページから無料でダウンロードできますので、ご活用ください。



「知って役立つ労働法～働くときに必要な基礎知識～」
(<https://www.mhlw.go.jp/content/001241210.pdf>)



「これってあり?～まんが知って役立つ労働法 Q&A～」
(<https://www.mhlw.go.jp/stf/seisakunitsuite/bunya/mangaroudouhou.html>)



労働関係法令についてのお問い合わせは労働基準監督署 (P8) まで

2

専門的なスキルを身に付けたい

職業訓練を受講する

ハローワークでは様々なキャリアアップのニーズに応える職業訓練コースをご案内いたします。なりたい自分のイメージを実現するためにもお近くのハローワークで職業訓練の相談をしてみましょう。

職業訓練の開講状況は茨城労働局ホームページ「ハロートレーニング（公的職業訓練）のご案内」から確認できます。

(https://jsite.mhlw.go.jp/ibarakiroudoukyoku/news_topics/topica/kyushokusha_shien.html)



1. 公共職業訓練

● 委託訓練（産業技術専門学院施設外での訓練）

求職者を対象に、就職に必要な知識・技能を習得するため、茨城県が民間教育訓練実施機関に委託して行う公的職業訓練です。

※訓練コースにより実施場所が異なります。

- ▶ 初歩から学ぶパソコン基礎科
- ▶ ビジネスパソコン基礎科
- ▶ 介護サービス科
- ▶ 介護初任者研修科
- ▶ パソコン簿記会計・3級科
- ▶ 医療・調剤事務科
- ▶ 不動産ビジネス科
- ▶ フォークリフト運転技能科 など



● ポリテクセンター茨城で行う職業訓練（住所：茨城県常総市）

主にものづくり分野の実践的な専門知識や技術・技能を習得するための公的職業訓練です。

- ▶ テクニカルオペレーション科（CAD / NC コース）
- ▶ 電気設備技術科
- ▶ 工場管理技術科（電気保全）
- ▶ 生産情報プログラミング科
- ▶ スマート情報システム科
- ▶ CAD・ものづくりサポート科
- ▶ 企業実習付き訓練（機械エンジニア科、電気設備技術科、ICTエンジニア科）



2. 求職者支援訓練

学卒未就職者や雇用保険の適用がなかった方など、雇用保険を受給できない求職者を対象に、希望する職業やキャリアアップのために必要な職業スキルや知識を習得できる公的職業訓練です。

※訓練コースにより実施場所が異なります。

- ▶ 基礎分野（はじめてのビジネスパソコン基礎科、OA事務基礎科など）
- ▶ IT分野（未経験からはじめる web デザイン・プログラミング科）
- ▶ クリエイト分野（未経験からはじめるグラフィックデザイン・PC実践科）
- ▶ 営業・販売・事務分野（仕事に役立つPC・簿記実践科、FP・会計科など）
- ▶ 介護・医療・福祉分野（介護職員初任者養成科、パソコン・介護初任者科）
- ▶ デザイン分野（未経験からはじめる web デザイン実践科など）
- ▶ 建設関連分野（建築 CAD・パソコン科）
- ▶ 農業分野（はじめての農業科）

お申込みは住所を管轄するハローワーク（P8）まで

3

働きたいけど、コミュニケーションが苦手で不安

地域若者サポートステーションを利用する

働くことについて悩みを抱える

若者の皆さんの就職を支援しています!!

「地域若者サポートステーション」(愛称:サポステ)で働くことについて悩みを抱える若者の皆さんの就職に向けた支援をしています。また、就職後においても、職場定着のための支援を行うほか、個々の状況に応じてキャリアアップができるよう、中長期的なサポートを行います。

サポステ

《サポステ相談支援》～就職に向けて～

- キャリアコンサルタント等による個別的な相談、支援計画の作成
- 個別・グループ等による就労に向け踏み出すためのプログラム等の実施
- 職場体験 等

《定着・ステップアップのための相談支援》
～就職後～



個別支援による相談

※サポステは、厚生労働省が委託した全国の若者支援の実績やノウハウのある NPO 法人などが実施しており、県内では3か所に設置されています。まずはご相談ください。また、ご本人に限らず、保護者の方からのご相談も受け付けています。

いばらき若者サポートステーション【株式会社まるみ】*

【お問合せ先】 TEL 0120-717-557
FAX 029-350-8884

メールアドレス info@ibasapo.com
HP https://ibasapo.com



水戸市・北茨城市・高萩市・日立市・常陸太田市・常陸大宮市・那珂市・ひたちなか市・笠間市・鉾田市・行方市・鹿嶋市・潮来市・神栖市・大子町・大洗町・城里町・茨城町・東海村にお住まいの方

いばらき県西若者サポートステーション【一般社団法人アイネット】*

【お問合せ先】 TEL 0296-54-6012
FAX 0296-54-6013

メールアドレス hola@iw-saposute.org
HP https://www.iw-saposute.org/



筑西市・桜川市・結城市・下妻市・古河市・坂東市・常総市・八千代町・境町・五霞町にお住まいの方

いばらき県南若者サポートステーション【一般社団法人アイケイツクuba】*

【お問合せ先】 TEL 029-893-3380
FAX 029-893-3381

メールアドレス info@saposute-tsukuba.jp
HP https://saposute-tsukuba.jp/



つくば市・土浦市・かすみがうら市・石岡市・小美玉市・つくばみらい市・牛久市・稲敷市・龍ヶ崎市・守谷市・取手市・利根町・阿見町・河内町・美浦村にお住まいの方

※令和5、6年度の委託事業所

4

学び直しをしたい、もっと学びたい

中学を卒業された方、高校を途中退学された方

高等学校卒業程度認定試験による受験資格取得を行う

様々な理由で、高等学校を卒業できなかった方などについて、高等学校卒業者と同等以上の学力があるかどうかを認定するための試験です。

合格者は大学・短大・専門学校を受験資格が与えられます。

また、高等学校卒業者と同等以上の学力がある者として認定され、就職・資格試験等に活用することができます。

受験しようとする試験の日が属する年度の終わりまでに満16歳以上になる方で大学入学資格を持っていない方が受験できます。

●高等学校卒業程度認定試験について

年2回(8月と11月)実施されています。

※詳しくは文部科学省のホームページでご確認ください。http://www.mext.go.jp/a_menu/koutou/shiken/

●受験案内の入手方法

文部科学省、県教育委員会等で直接受け取るか、パソコン・スマートフォンで請求し、郵送で受け取ることができます。

※詳しくは文部科学省のホームページ(受験案内の入手方法)をご確認ください。



奨学金制度等について

●茨城県教育委員会で行っている奨学金

茨城県高等学校等奨学資金、茨城県育英奨学資金、茨城県高等学校定時制課程及び通信制課程修学奨励金、茨城県奨学資金

※詳しくは、茨城県教育委員会のホームページでご確認ください。

<https://kyoiku.pref.ibaraki.jp/gakko/highschool/scholarship/scholarship/>

●茨城県で行っているその他の奨学金

- ・茨城県看護師等修学資金(保健福祉部医療人材課)
- ・茨城県医師修学資金及び茨城県地域医療医師修学資金等(茨城県地域医療支援センター)

●その他の奨学金

日本学生支援機構奨学金、交通遺児育英会奨学金、あしなが育英会奨学金 など

※茨城県教育委員会のホームページからリンクが設定されています。



県内の大学・短期大学・専修学校・各種学校

●大学・短期大学

県内の国立大学、県立大学、私立大学については、文部科学省のホームページをご覧ください。

https://www.mext.go.jp/b_menu/link/1294885.htm

●専修学校

県内の私立専修学校については、茨城県教育委員会のホームページをご覧ください。

<https://kyoiku.pref.ibaraki.jp/gakko/private-schools/vocational-school/>

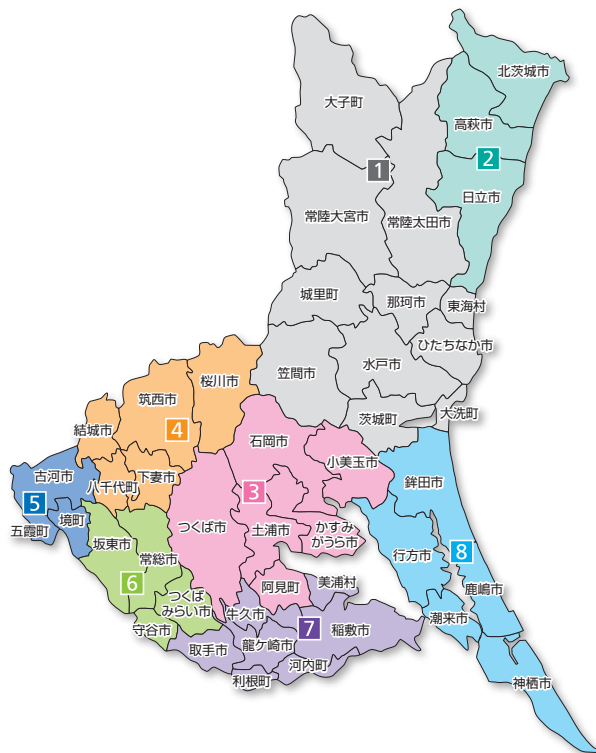
●各種学校

県内の私立各種学校については、茨城県教育委員会のホームページをご覧ください。

<https://kyoiku.pref.ibaraki.jp/gakko/private-schools/other-school/>



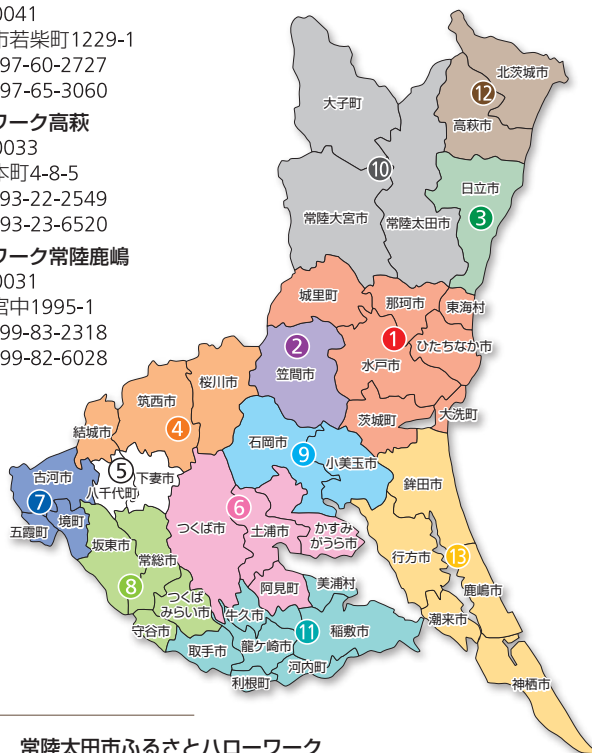
茨城県内の労働基準監督署・ハローワーク管轄所在地等一覧



- 1 水戸労働基準監督署**
〒310-0015 水戸市宮町1-8-31
TEL. 029-226-2237 FAX. 029-226-2239
- 2 日立労働基準監督署**
〒317-0073 日立市幸町2-9-4
TEL. 0294-22-5187 FAX. 0294-22-5189
- 3 土浦労働基準監督署**
〒300-0805 土浦市穴塚1838
TEL. 029-821-5127 FAX. 029-821-5128
- 4 筑西労働基準監督署**
〒308-0825 筑西市下中山581-2
TEL. 0296-22-4564 FAX. 0296-22-4580
- 5 古河労働基準監督署**
〒306-0011 古河市東3-7-32
TEL. 0280-32-3232 FAX. 0280-32-6966
- 6 常総労働基準監督署**
〒303-0022 常総市水海道湊頭町3114-4
TEL. 0297-22-0264 FAX. 0297-22-0279
- 7 龍ヶ崎労働基準監督署**
〒301-0005 龍ヶ崎市川原代町四区6336-1
TEL. 0297-62-3331 FAX. 0297-62-3332
- 8 鹿嶋労働基準監督署**
〒314-0031 鹿嶋市宮中1995-1
TEL. 0299-83-8461 FAX. 0299-83-8463

ハローワーク

- 1 ハローワーク水戸**
〒310-8509
水戸市水府町1573-1
TEL. 029-231-6221
FAX. 029-224-0795
- 2 ハローワーク笠間**
〒309-1613
笠間市石井2026-1
TEL. 0296-72-0252
FAX. 0296-72-9008
- 3 ハローワーク日立**
〒317-0063
日立市若葉町2-6-2
TEL. 0294-21-6441
FAX. 0294-23-3340
- 4 ハローワーク筑西**
〒308-0821
筑西市成田628-1
TEL. 0296-22-2188
FAX. 0296-25-2664
- 5 ハローワーク下妻**
〒304-0067
下妻市下妻乙124-2
TEL. 0296-43-3737
FAX. 0296-44-6564
- 6 ハローワーク土浦**
〒300-0805
土浦市穴塚1838
TEL. 029-822-5124
FAX. 029-822-5294
- 7 ハローワーク古河**
〒306-0011
古河市東3-7-23
TEL. 0280-32-0461
FAX. 0280-32-9019
- 8 ハローワーク常総**
〒303-0034
常総市水海道天満町4798
TEL. 0297-22-8609
FAX. 0297-22-2163
- 9 ハローワーク石岡**
〒315-0037
石岡市東石岡5-7-40
TEL. 0299-26-8141
FAX. 0299-26-8142
- 10 ハローワーク常陸大宮**
〒319-2255
常陸大宮市野中町3083-1
TEL. 0295-52-3185
FAX. 0295-52-2068
- 11 ハローワーク龍ヶ崎**
〒301-0041
龍ヶ崎市若柴町1229-1
TEL. 0297-60-2727
FAX. 0297-65-3060
- 12 ハローワーク高萩**
〒318-0033
高萩市本町4-8-5
TEL. 0293-22-2549
FAX. 0293-23-6520
- 13 ハローワーク常陸鹿嶋**
〒314-0031
鹿嶋市宮中1995-1
TEL. 0299-83-2318
FAX. 0299-82-6028



地域職業相談室

つくば市ふるさとハローワーク

〒305-0031 つくば市吾妻2-5-6 つくば市情報ネットワークセンター内
TEL. 029-850-3070 FAX. 029-855-4575

鉾田市地域職業相談室

〒311-1517 鉾田市鉾田1367-3 茨城県鉾田合同庁舎分庁舎1階
TEL. 0291-34-0117 FAX. 0291-34-0118

取手市ふるさとハローワーク

〒302-0024 取手市新町1-9-1 リボンとりでビル5階
TEL. 0297-88-5925 FAX. 0297-88-5926

常陸太田市ふるさとハローワーク

〒313-0016 常陸太田市金井町3661-1
TEL. 0294-80-5660 FAX. 0294-72-6606

ひたちなか市地域職業相談室

〒312-0052 ひたちなか市東石川1279 ワークプラザ勝田2階
TEL. 029-354-5122 FAX. 029-275-5886