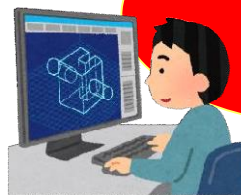


令和6年度 再就職のための公共職業訓練

206 機械CAD・0A基礎科 (託児サービス付)

AutoCADの機械製図を基礎から学び、資格取得からの就業を目指します

訓練概要



受講生
募集

訓練期間	令和6年9月2日(月)～令和6年12月27日(金) (4か月) 土・日・祝日は休み
訓練内容	機械図面に関する基礎知識や、2次元CADを利用して部品図及び組立図の作図を習得するとともに、簡単な立体形状の作図ができるようにする。また、パソコンの基本操作から文書作成、表計算等の習得を目指す。さらに、職業人に必要なビジネススキルを身につける。
訓練時間	午前9時10分から午後4時30分(1日7時限)
訓練実施場所	泰榮エンジニアリング株式会社 日立市助川町1-13-23 TEL:0294-27-6755
受講料	無料 ※テキスト代(9,199円)は自己負担となります。 ※資格試験の受験料は自己負担となります。
訓練対象者	パソコンの基本的な操作ができ(起動、終了、文字入力等)、CADソフトウェアを用いた機械図面の作成やパソコン操作を必要とする職種に就職を希望する者
取得目標資格	・2次元CAD利用技術者試験 基礎 ・2次元CAD利用技術者試験 2級 ・技能検定 機械プラント製図(機械製図CAD作業) 3級 ※任意受験

募集要項

応募資格	再就職の意欲が高く、公共職業安定所長の「受講指示」「受講推薦」または、「支援指示」を受けることができる方。訓練修了後に早期就職可能な方。
応募手続き	募集締切日の前日までに求職申込の手続きを行い、住居所を管轄する公共職業安定所で職業相談の上、入学願書を提出ください。 ※応募書類は、公共職業安定所にあります。 ※提出された応募書類は返却しません。 ※託児利用を希望する場合は「託児サービス利用申込書」も併せて提出してください。
募集定員	15名(応募状況により訓練を中止することがあります)
募集期間	令和6年7月1日(月)～令和6年8月7日(水)
選考日時	令和6年8月20日(火) 午前9時
選考場所	茨城県立日立産業技術専門学院
選考方法	適性検査および参考面接(持ち物:鉛筆2本、ボールペン) ※受験票はありません。入学願書を提出された方は直接来院してください。
合格発表	令和6年8月23日(金) 午前9時 ※自宅に郵送およびホームページに掲載します。

その他

- 1 訓練期間中は就職に関すること(履歴書の書き方・面接の受け方・ジョブ・カードの作成・就職相談)の指導も行います。
- 2 雇用保険を受給できない方が、ハローワークの支援指示を受けて、一定の条件を満たせば「職業訓練受講給付金」が支給されます。ハローワークで募集締切日の前日までに求職申込の手続きを行い、職業相談の上、「受講申込書」「受講申込・事前審査書」等を受け取り、募集期間内に必要書類を準備の上、ハローワークへ提出してください。
- 3 車での通学を希望される方は、駐車場はありませんので直接訓練場所へお問い合わせください。近隣駐車場をご案内します。

※詳細については、住居所を管轄する公共職業安定所(ハローワーク)窓口または当学院にお問い合わせください。

《託児サービス利用について》

- 1 利用対象者は、この訓練を受講することにより、お子さんを保育できない保護者の方で、同居親族等も保育できない方。
- 2 託児対象者は、生後2か月から6歳までの就学前の乳幼児
※託児サービスは、無料です。ただし、ミルク、おむつ代などは利用者負担となります。

茨城県立日立産業技術専門学院
〒316-0032
日立市西成沢町3丁目9番1号
電話 0294(35)6449



ハローワーク
急がば学べ

●訓練内容

科目	内容
学科	安全衛生、機械製図の基礎、製作図概要、機械要素概論、立体図概要
実技	ワープロソフト操作実習、表計算ソフト操作実習、プレゼンテーションソフト操作実習、CADの基本操作実習、機械要素の製図演習、部品図と組立図演習、立体図基礎演習
就職支援	コミュニケーション、ビジネスマナー、求人情報の収集、求人票の見方、自己理解・仕事理解、職務経歴書・履歴書の作成指導、面接指導、ジョブ・カードを活用したキャリアコンサルティング、職業相談等

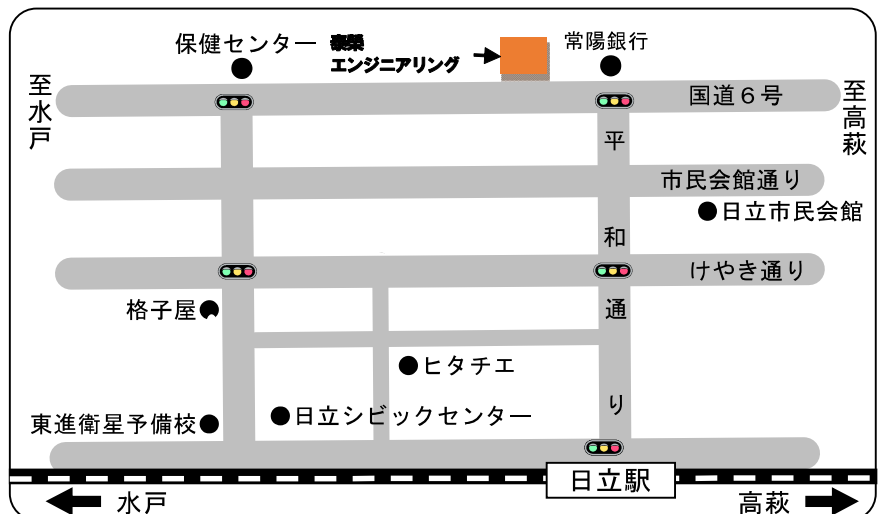
●選考会場（茨城県立日立産業技術専門学院）



●訓練実施場所

泰栄エンジニアリング株式会社

*日立駅中央口から
徒歩約15分



206 機械CAD・OA基礎科託児サービスの利用について

利用対象者

この訓練を受講することにより、お子さんを保育できない保護者の方で、同居親族等も保育できない方。

※幼稚園に通っている児童の長期休暇等の期間が訓練期間と重なる場合は、一時的に託児サービスを利用したい方も状況に応じて利用できる場合があります。

託児対象者

生後2か月から6歳までの就学前の乳幼児

託児定員

5名

利用料金

託児サービス料は無料です。ただし、ミルク・おむつ代などは利用者負担となります。
入学時に健康診断書（母子手帳のコピー等）と幼児調査票を提出していただきます。

利用時間

訓練実施日の概ね8時40分から17時

※訓練時間以外はお預りできません。

※選考日の託児サービスはありません。

持ち物

- ・着替え（上下2組、下着2組）
 - ・お昼寝用シーツ（大判バスタオル）
 - ・毛布（夏の場合はタオルケット）
 - ・食事用エプロン
 - ・口拭きタオル
 - ・水とう（お茶か湯冷まし）
 - ・歯ブラシ
 - ・外遊び用帽子
 - ・通園用バッグ（手提げ、リュックなど）
- ※すべての持ち物に記名をお願いします。

託児説明会について

託児サービスを利用したい方で、託児サービス場所の見学を希望する方は、茨城県立日立産業技術専門学院へ電話連絡をお願いいたします。

（TEL：0294-35-6449）

託児サービス場所

すずらん保育園
日立市東滑川町1-34-7
0294-21-6704

