

パソコン簿記会計 2級科

日商簿記

4か月間 訓練を受講し 2・3級合格を目指す

商業簿記

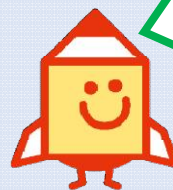
株式会社の帳票作成を学ぶ
商業全体を対象としており、幅広い。主に「商品」を仕入れて売る、仕訳や帳簿作成 など

工業簿記

製造業を対象とした簿記。
(自社で製造し販売する企業)
製造業の生産活動に関する会計処理などを行う
部門別・製造別の費用や利益などを計算する
・材料費・燃料費・製品の製造原価の計算
・人件費 など

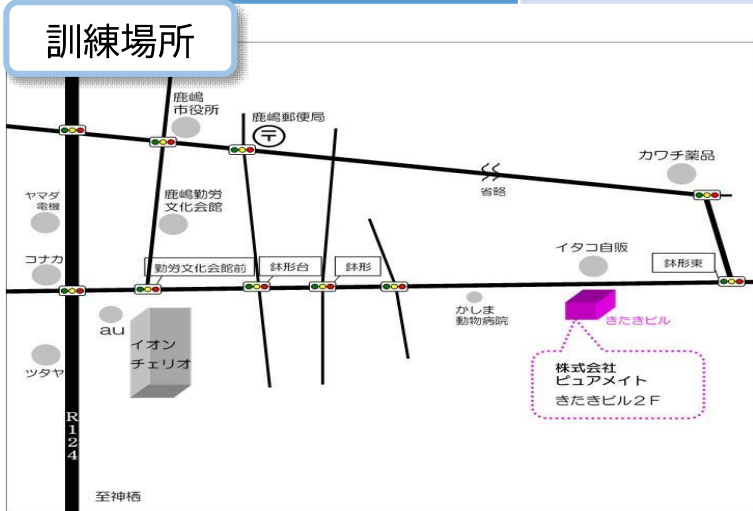
2級 商業簿記+工業簿記
3級 商業簿記
(個人企業を含めて)

簿記とは・・・
企業の日々のお金の
出入りや取引を記録し、
一定期間ごとに決算を
行い報告書を作成する。



訓練場所	株式会社ピュアメイト 茨城県鹿嶋市鉢形1518-9 きたきビル2F
応募期間	令和6年5月31日(金)～令和6年7月10日(水)まで
定員	15名
応募方法	入学願書を住居所を管轄するハローワークへ提出してください。 (入学願書はハローワークにあります) なお、提出された応募書類の返却はできません。 ※締め切りの前日までにハローワークでの求職申込と職業相談が必要です。
対象者	・再就職への意欲が高く、ハローワークに求職申込を行っており、受講指示・受講推薦・支援指示が受けられる方。 ・訓練修了後、早期再就職が可能な方。
訓練期間	令和6年8月1日(木)～令和6年11月29日(金) ・土日祝日休み(お盆休み8/13、8/14、8/15) ・午前9時～午後4時まで
受講料	《無料》ただし、テキスト代10,000円程度が必要となります。 ※資格試験を受験する場合の受験料は個人負担となります。
選考試験	【日時】令和6年7月17日(水) 受付開始時間9時30分～ 選考開始10時～ 【場所】茨城県立鹿島産業技術専門学院(茨城県鹿嶋市大字林572-1) 【選考方法】適性検査 【持ち物】筆記用具(鉛筆2～3本、黒ボールペン) 【その他】・受験票は送付されませんので、入学願書を提出された方は、当日、鹿島産業技術専門学院までお越しください。 ・適性検査の前に入学希望調査を実施します。
合格発表	令和6年7月22日(月) ・受験者へ郵送
その他	応募者が少ない場合は訓練中止となる場合があります。

科 目		教科の内容
学 科	簿記会計	商業簿記（個人企業）・（株式会社）、工業簿記 ・簿記の基礎、取引の記帳、決算、帳簿、伝票 ・特殊な取引の記帳、帳簿組織、本支店会計 ・計算製品の販売と決算、管理
	事務処理実務	社会保険事務、税務計算、給与計算
実 技	パソコン基本実習	Windows・OS操作、インターネットブラウザ、メール送受信操作
	ビジネス文書作成演習実習	【ワード】文書作成、ワードアート、差し込み印刷、ビジネス文書作成など
	表計算・実務実習	【エクセル】ワークシートの操作、表・グラフ作成、数式、関数の入力など
	財務会計実習	基本操作、導入設定、データ入力作業、日常処理作業、試算表、貸借対照表、損益計算書
	簿記会計記帳実習	商業簿記（個人企業）・簿記基礎、記帳、決算、帳簿 伝票に関する演習 ・ 2級検定試験模擬演習 商業簿記（株式会社）・特殊な取引、帳簿組織、本支店会計、株式会社会計に関する演習 ・ 2級検定模擬演習 工業簿記 ・ 工業簿記の基礎、原価の費目別計算、原価の部門別計算、製品別計算原価の管理に関する演習 ・ 2級検定試験模擬演習
就職支援		コミュニケーションスキル、履歴書作成、面接の受け方、キャリアコンサルティング、ジョブ・カード作成支援



時限	午前	時限	午後
1時限	9:00～ 9:50	昼休み	12:35～ 13:20
2時限	9:55～ 10:45	5時限	13:20～ 14:10
3時限	10:50～ 11:40	6時限	14:15～ 15:05
4時限	11:45～ 12:35	7時限	15:10～ 16:00

求職者支援制度について

雇用保険を受給できない方が、ハローワークの支援指示を受けて熱心に訓練を受講する場合、一定の要件を満たせば「職業訓練受講給付金」が支給されます。安心して職業訓練を受け、より安定した就職をめざして求職活動を行う方のための制度です。詳細は住居所を管轄するハローワークへお問い合わせ下さい。

訓練受講中の支援

受講指示者と支援指示者には、一定の要件を満たせば受講手当・通所手当等が支給されます。（詳細は住居所を管轄するハローワークへお問い合わせください。）



茨城県立鹿島産業技術専門学院
〒311-2223 茨城県鹿嶋市大字林572-1
TEL:0299-69-1171 FAX:0299-69-6455
URL: <https://www.pref.ibaraki.jp/shokorodo/kasansen/kunren/index.html>