

令和6年度 第六回 茨城地方最低賃金審議会 次第

令和6年9月10日（火）

1 開 会

2 議 題

- (1) 参考人意見聴取
- (2) 茨城県特定最低賃金改正決定必要性審議、答申
- (3) 金額改正諮問（改正の必要性ありの答申の場合）
- (4) 茨城県特定最低賃金専門部会の設置について
(改正の必要性ありの答申の場合)
- (5) その他

3 閉 会

令和6年度 第六回 茨城地方最低賃金審議会 資料

令和6年9月10日（火）

No.1	茨城県最低賃金及び特定最低賃金の推移	… P314
No.2	賃金等実態調査結果	
①	茨城県特定最低賃金3業種	
	産業別・規模別特性値及び未満率	… P315
	第1・10分位数及び未満率の推移	… P316
	総括表（県最賃適用者）	… P317
②	茨城県鉄鋼業最低賃金	
	第1・10分位数・最低賃金額・未満率の推移	… P321
	総括表	… P322
③	茨城県はん用機械器具、生産用機械器具、業務用機械器具製造業最低賃金	
	第1・10分位数・最低賃金額・未満率の推移	… P326
	総括表	… P327
④	茨城県計量器・測定器・分析機器・試験機・理化学機械器具、医療用機械器具・医療用品、光学機械器具・レンズ、電子部品・デバイス・電子回路、電気機械器具、情報通信機械器具、時計・同部分品製造業最低賃金	
	第1・10分位数・最低賃金額・未満率の推移	… P331
	総括表	… P332

資料 1

茨城県最低賃金及び特定最低賃金の推移

(単位：円、%)

		25年	26年	27年	28年	29年	30年	令和元年	R2年	R3年	R4年	R5年	R6年
県最賃	時間額	713	729	747	771	796	822	849	851	879	911	953	1,005
	引上額	14	16	18	24	25	26	27	2	28	32	42	52
	引上率	2.00	2.24	2.47	3.21	3.24	3.27	3.28	0.24	3.29	3.64	4.61	5.46
発効日		10.20	10.4	10.4	10.1	10.1	10.1	10.1	10.1	10.1	10.1	10.1	10.1
鉄鋼業	時間額	818	834	851	871	892	916	943	945	975	1,004	1,046	
	引上額	13	16	17	20	21	24	27	2	30	29	42	
	引上率	1.61	1.96	2.04	2.35	2.41	2.69	2.95	0.21	3.17	2.97	4.18	
発効日		12.31	12.31	12.31	12.31	12.31	12.31	12.31	12.31	12.31	12.31	12.31	
はん用機械器具、生産用機械器具、業務用機械器具製造業	時間額	798	811	825	841	859	880	905	907	935	964	1,005	
	引上額	9	13	14	16	18	21	25	2	28	29	41	
	引上率	1.14	1.63	1.73	1.94	2.14	2.44	2.84	0.22	3.09	3.10	4.25	
発効日		12.31	12.31	12.31	12.31	12.31	12.31	12.31	12.31	12.31	12.31	12.31	
計量器・測定器・分析機器・試験機・理化学機械器具・医療用機械器具・医療用品・光学機械器具・レンズ・電子部品・デバイス・電子回路・電気機械器具・情報通信機械器具・時計・同部分品製造業	時間額	793	806	821	837	855	877	901	904	932	961	1,002	
	引上額	11	13	15	16	18	22	24	3	28	29	41	
	引上率	1.41	1.64	1.86	1.95	2.15	2.57	2.74	0.33	3.10	3.11	4.27	
発効日		12.31	12.31	12.31	12.31	12.31	12.31	12.31	12.31	12.31	12.31	12.31	
各種商品小売業	時間額	767	780	795	811	828	849	871	874	881	—	—	—
	引上額	11	13	15	16	17	21	22	3	7	—	—	—
	引上率	1.46	1.69	1.92	2.01	2.10	2.54	2.59	0.34	0.80	—	—	—
発効日		12.31	12.31	12.31	12.31	12.31	12.31	12.31	12.31	12.31	—	—	—

令和6年度賃金等実態調査結果

産業別特性値及び未満率

区分	第1・20分位数				第1・10分位数				中位数				未満率	
	R5年	R6年	増減額	増減率	R5年	R6年	増減額	増減率	R5年	R6年	増減額	増減率	R5年	R6年
県最賃適用産業計	911	953	42	4.61	920	960	40	4.35	1,187 (1,376)	1,250 (1,495)	63 (119)	5.31 (8.65)	2.60	2.35
鉄鋼業	1,061	1,070	9	0.85	1,149	1,156	7	0.61	1,510 (1,627)	1,617 (1,708)	107 (81)	7.09 (4.98)	2.60	3.65
はん用機械器具、生産用機械器具、業務用機械器具製造業	949	1,022	73	7.69	1,000	1,100	100	10.00	1,434 (1,591)	1,581 (1,732)	147 (141)	10.25 (8.86)	6.60	4.57
計量器・測定器・分析機器・試験機・理化学機械器具、医療用機械器具・医療用品、光学機械器具・レンズ、電子部品・デバイス・電子回路、電気機械器具、情報通信機械器具、時計・同部分品製造業	920	982	62	6.74	961	1,024	63	6.56	1,375 (1,537)	1,430 (1,591)	55 (54)	4.00 (3.51)	9.60	6.89

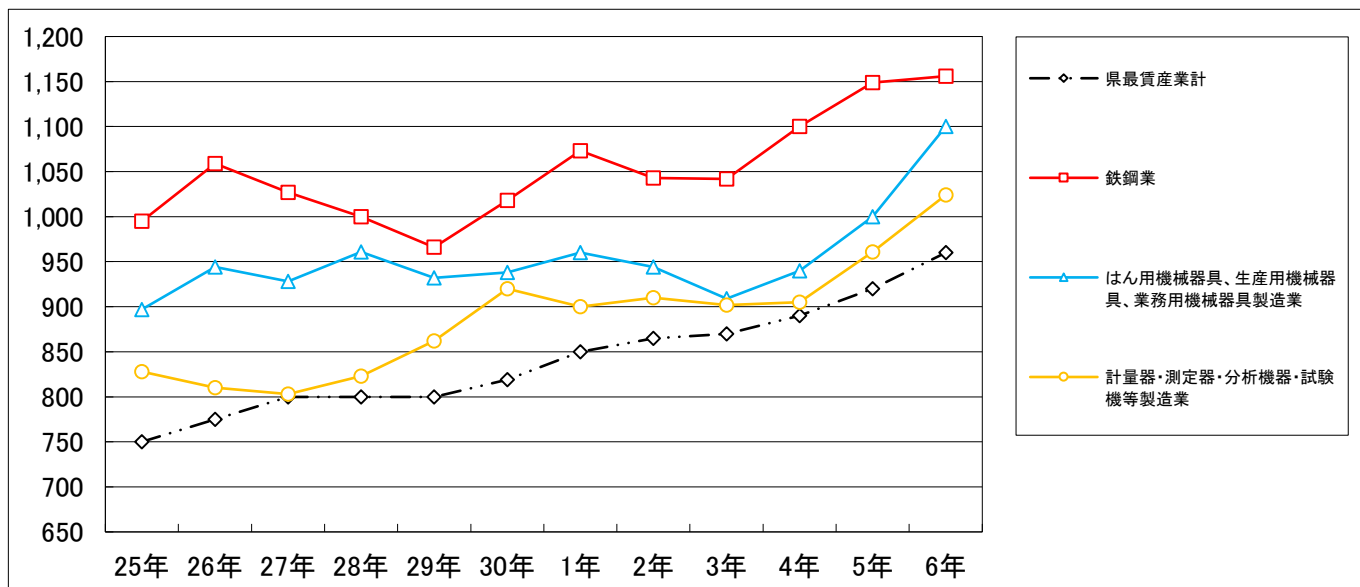
() は、時間当たり平均賃金額

規模別特性値及び未満率

	規模 (人)	鉄鋼業		はん用機械器具、生産用機械器具、業務用機械器具製造業		計量器・測定器・分析機器・試験機・理化学機械器具、医療用機械器具・医療用品、光学機械器具・レンズ、電子部品・デバイス・電子回路、電気機械器具、情報通信機械器具、時計・同部分品製造業	
		R5年	R6年	R5年	R6年	R5年	R6年
第1・20分位数 (円)	1～9	1,075	970	950	960	911	953
	10～29	1,011	1,111	928	1,026	915	961
	30～99	1,073	1,090	960	1,056	950	1,009
	計	1,061	1,070	949	1,022	920	982
第1・10分位数 (円)	1～9	1,100	970	1,000	1,000	920	980
	10～29	1,101	1,303	993	1,100	920	1,002
	30～99	1,158	1,160	1,025	1,150	1,000	1,030
	計	1,149	1,156	1,000	1,100	961	1,024
未満率 (%)	1～9	4.80	14.34	6.50	10.77	17.60	13.15
	10～29	4.70	2.65	9.20	3.92	15.30	9.93
	30～99	1.60	2.59	5.00	2.93	6.10	4.18
	計	2.60	3.65	6.60	4.57	9.60	6.89

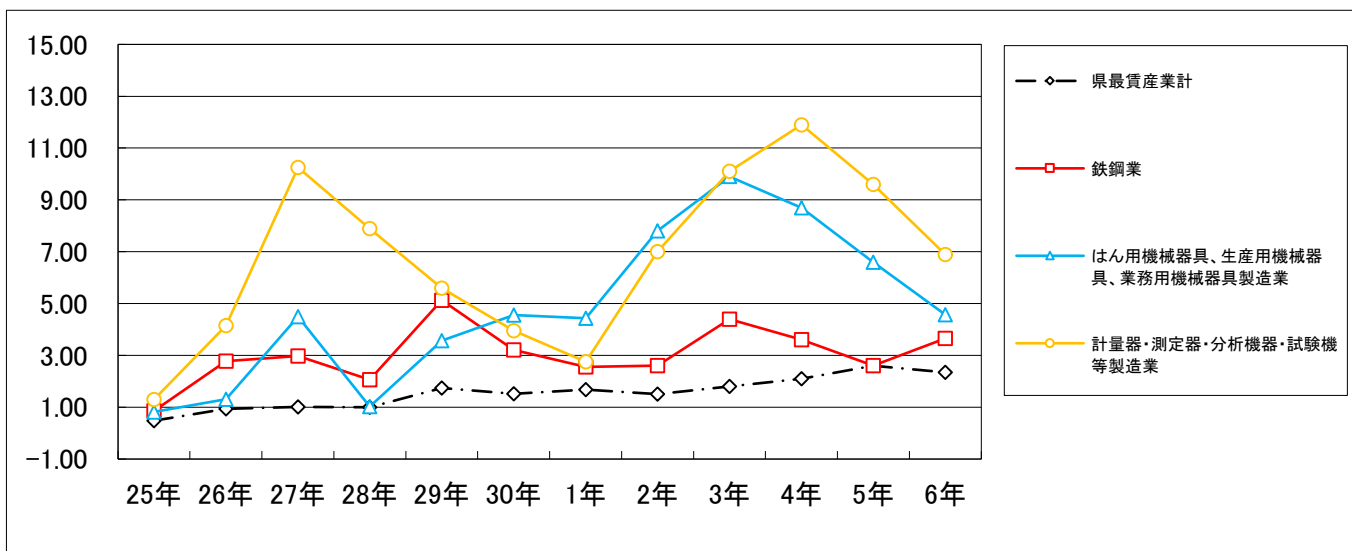
3業種の “第1・10分位数の推移”

	25年	26年	27年	28年	29年	30年	1年	2年	3年	4年	5年	6年
県最賃産業計	750	775	800	800	800	819	850	865	870	890	920	960
鉄鋼業	995	1,059	1,027	1,000	966	1,018	1,073	1,043	1,042	1,100	1,149	1,156
はん用機械器具、生産用機械器具、 業務用機械器具製造業	897	944	928	961	932	938	960	944	909	940	1,000	1,100
計量器・測定器・分析機器・試験機等 製造業	828	810	803	823	862	920	900	910	902	905	961	1,024



3業種の未満率の推移

	25年	26年	27年	28年	29年	30年	1年	2年	3年	4年	5年	6年
県最賃産業計	0.48	0.94	1.01	1.00	1.74	1.52	1.68	1.50	1.80	2.10	2.60	2.35
鉄鋼業	0.86	2.78	2.98	2.06	5.13	3.21	2.55	2.60	4.40	3.60	2.60	3.65
はん用機械器具、生産用機械器具、 業務用機械器具製造業	0.82	1.31	4.50	1.02	3.57	4.56	4.43	7.80	9.90	8.70	6.60	4.57
計量器・測定器・分析機器・試験機等 製造業	1.30	4.15	10.25	7.89	5.60	3.95	2.75	7.00	10.10	11.90	9.60	6.89



総括表（産業・就業形態別の賃金額階級別、規模別、年齢別表）

06年

総括表

産業：茨城県最低賃金適用産業

就業形態：全て

産別適用除外含む全労働者

時間当たり所定内賃金額 (3手当を除く)	合計	規模別			年齢別					
		1～9人	10～29人	30～99人	17歳以下	18～19歳	20～54歳	55～59歳	60～64歳	65歳以上
計	362,836	132,622	183,299	46,915	6,047	11,216	239,199	36,298	26,891	43,185
円	7,343	5,349	1,875	119		147	2,784	810	960	2,643
- 942	(2.0)	(4.0)	(1.0)	(0.3)		(1.3)	(1.2)	(2.2)	(3.6)	(6.1)
943 - 943	7,343 (2.0)	5,349 (4.0)	1,875 (1.0)	119 (0.3)		147 (1.3)	2,784 (1.2)	810 (2.2)	960 (3.6)	2,643 (6.1)
944 - 944	7,352 (2.0)	5,358 (4.0)	1,875 (1.0)	119 (0.3)		147 (1.3)	2,793 (1.2)	810 (2.2)	960 (3.6)	2,643 (6.1)
945 - 945	7,352 (2.0)	5,358 (4.0)	1,875 (1.0)	119 (0.3)		147 (1.3)	2,793 (1.2)	810 (2.2)	960 (3.6)	2,643 (6.1)
946 - 946	7,352 (2.0)	5,358 (4.0)	1,875 (1.0)	119 (0.3)		147 (1.3)	2,793 (1.2)	810 (2.2)	960 (3.6)	2,643 (6.1)
947 - 947	7,352 (2.0)	5,358 (4.0)	1,875 (1.0)	119 (0.3)		147 (1.3)	2,793 (1.2)	810 (2.2)	960 (3.6)	2,643 (6.1)
948 - 948	7,352 (2.0)	5,358 (4.0)	1,875 (1.0)	119 (0.3)		147 (1.3)	2,793 (1.2)	810 (2.2)	960 (3.6)	2,643 (6.1)
949 - 949	7,352 (2.0)	5,358 (4.0)	1,875 (1.0)	119 (0.3)		147 (1.3)	2,793 (1.2)	810 (2.2)	960 (3.6)	2,643 (6.1)
950 - 950	8,342 (2.3)	6,291 (4.7)	1,875 (1.0)	176 (0.4)	157 (2.6)	147 (1.3)	3,329 (1.4)	810 (2.2)	1,026 (3.8)	2,874 (6.7)
951 - 951	8,418 (2.3)	6,291 (4.7)	1,951 (1.1)	176 (0.4)	157 (2.6)	147 (1.3)	3,405 (1.4)	810 (2.2)	1,026 (3.8)	2,874 (6.7)
952 - 952	8,538 (2.4)	6,410 (4.8)	1,951 (1.1)	176 (0.4)	157 (2.6)	147 (1.3)	3,515 (1.5)	810 (2.2)	1,035 (3.8)	2,874 (6.7)
953 - 953	20,996 (5.8)	11,082 (8.4)	9,178 (5.0)	736 (1.6)	965 (16.0)	727 (6.5)	9,579 (4.0)	1,978 (5.4)	2,274 (8.5)	5,473 (12.7)
954 - 954	22,370 (6.2)	11,697 (8.8)	9,938 (5.4)	736 (1.6)	1,071 (17.7)	939 (8.4)	10,207 (4.3)	2,228 (6.1)	2,452 (9.1)	5,473 (12.7)
955 - 955	25,620 (7.1)	12,433 (9.4)	12,451 (6.8)	736 (1.6)	1,343 (22.2)	1,075 (9.6)	11,185 (4.7)	2,679 (7.4)	2,731 (10.2)	6,606 (15.3)
956 - 956	26,547 (7.3)	12,506 (9.4)	13,305 (7.3)	736 (1.6)	1,343 (22.2)	1,075 (9.6)	11,472 (4.8)	3,106 (8.6)	2,731 (10.2)	6,820 (15.8)
957 - 957	26,547 (7.3)	12,506 (9.4)	13,305 (7.3)	736 (1.6)	1,343 (22.2)	1,075 (9.6)	11,472 (4.8)	3,106 (8.6)	2,731 (10.2)	6,820 (15.8)
958 - 958	26,547 (7.3)	12,506 (9.4)	13,305 (7.3)	736 (1.6)	1,343 (22.2)	1,075 (9.6)	11,472 (4.8)	3,106 (8.6)	2,731 (10.2)	6,820 (15.8)
959 - 959	26,783 (7.4)	12,506 (9.4)	13,541 (7.4)	736 (1.6)	1,343 (22.2)	1,075 (9.6)	11,707 (4.9)	3,106 (8.6)	2,731 (10.2)	6,820 (15.8)
960 - 960	40,601 (11.2)	17,511 (13.2)	22,355 (12.2)	736 (1.6)	3,134 (51.8)	2,071 (18.5)	18,867 (7.9)	3,647 (10.0)	3,487 (13.0)	9,396 (21.8)
961 - 961	40,754 (11.2)	17,511 (13.2)	22,429 (12.2)	815 (1.7)	3,134 (51.8)	2,071 (18.5)	18,940 (7.9)	3,647 (10.0)	3,566 (13.3)	9,396 (21.8)
962 - 962	41,056 (11.3)	17,599 (13.3)	22,642 (12.4)	815 (1.7)	3,134 (51.8)	2,284 (20.4)	19,028 (8.0)	3,647 (10.0)	3,566 (13.3)	9,396 (21.8)
963 - 963	41,274 (11.4)	17,599 (13.3)	22,860 (12.5)	815 (1.7)	3,305 (54.7)	2,284 (20.4)	19,075 (8.0)	3,647 (10.0)	3,566 (13.3)	9,396 (21.8)
964 - 964	41,762 (11.5)	17,659 (13.3)	23,288 (12.7)	815 (1.7)	3,305 (54.7)	2,284 (20.4)	19,289 (8.1)	3,708 (10.2)	3,566 (13.3)	9,610 (22.3)
965 - 965	42,338 (11.7)	18,145 (13.7)	23,377 (12.8)	815 (1.7)	3,305 (54.7)	2,284 (20.4)	19,467 (8.1)	3,907 (10.8)	3,566 (13.3)	9,809 (22.7)
966 - 966	42,338 (11.7)	18,145 (13.7)	23,377 (12.8)	815 (1.7)	3,305 (54.7)	2,284 (20.4)	19,467 (8.1)	3,907 (10.8)	3,566 (13.3)	9,809 (22.7)
967 - 967	42,472 (11.7)	18,206 (13.7)	23,451 (12.8)	815 (1.7)	3,305 (54.7)	2,284 (20.4)	19,601 (8.2)	3,907 (10.8)	3,566 (13.3)	9,809 (22.7)
968 - 968	42,512 (11.7)	18,206 (13.7)	23,451 (12.8)	855 (1.8)	3,305 (54.7)	2,284 (20.4)	19,641 (8.2)	3,907 (10.8)	3,566 (13.3)	9,809 (22.7)
969 - 969	42,512 (11.7)	18,206 (13.7)	23,451 (12.8)	855 (1.8)	3,305 (54.7)	2,284 (20.4)	19,641 (8.2)	3,907 (10.8)	3,566 (13.3)	9,809 (22.7)
970 - 970	46,602 (12.8)	19,905 (15.0)	25,726 (14.0)	970 (2.1)	3,688 (61.0)	2,915 (26.0)	21,749 (9.1)	4,088 (11.3)	3,876 (14.4)	10,285 (23.8)
971 - 971	46,602 (12.8)	19,905 (15.0)	25,726 (14.0)	970 (2.1)	3,688 (61.0)	2,915 (26.0)	21,749 (9.1)	4,088 (11.3)	3,876 (14.4)	10,285 (23.8)
972	47,179 (13.0)	19,905 (15.0)	26,303 (14.3)	970 (2.1)	3,688 (61.0)	2,915 (26.0)	22,124 (9.2)	4,291 (11.8)	3,876 (14.4)	10,285 (23.8)
973	47,699 (13.1)	20,041 (15.1)	26,688 (14.6)	970 (2.1)	3,688 (61.0)	3,188 (28.4)	22,209 (9.3)	4,291 (11.8)	3,952 (14.7)	10,371 (24.0)
974	47,846 (13.2)	20,129 (15.2)	26,748 (14.6)	970 (2.1)	3,688 (61.0)	3,188 (28.4)	22,209 (9.3)	4,291 (11.8)	3,952 (14.7)	10,518 (24.4)

975	975	48,244 (13.3)	20,527 (15.5)	26,748 (14.6)	970 (2.1)	3,688 (61.0)	3,188 (28.4)	22,209 (9.3)	4,490 (12.4)	3,952 (14.7)	10,717 (24.8)
976	976	48,291 (13.3)	20,527 (15.5)	26,794 (14.6)	970 (2.1)	3,688 (61.0)	3,188 (28.4)	22,256 (9.3)	4,490 (12.4)	3,952 (14.7)	10,717 (24.8)
977	977	48,756 (13.4)	20,630 (15.6)	26,997 (14.7)	1,129 (2.4)	3,688 (61.0)	3,188 (28.4)	22,642 (9.5)	4,570 (12.6)	3,952 (14.7)	10,717 (24.8)
978	978	49,091 (13.5)	20,630 (15.6)	27,332 (14.9)	1,129 (2.4)	3,688 (61.0)	3,188 (28.4)	22,910 (9.6)	4,637 (12.8)	3,952 (14.7)	10,717 (24.8)
979	979	49,150 (13.5)	20,689 (15.6)	27,332 (14.9)	1,129 (2.4)	3,688 (61.0)	3,188 (28.4)	22,910 (9.6)	4,637 (12.8)	3,952 (14.7)	10,775 (25.0)
980	980	58,339 (16.1)	23,297 (17.6)	33,824 (18.5)	1,217 (2.6)	4,030 (66.6)	4,030 (35.9)	27,595 (11.5)	5,243 (14.4)	4,587 (17.1)	12,853 (29.8)
981	981	58,427 (16.1)	23,297 (17.6)	33,824 (18.5)	1,305 (2.8)	4,030 (66.6)	4,030 (35.9)	27,683 (11.6)	5,243 (14.4)	4,587 (17.1)	12,853 (29.8)
982	982	58,857 (16.2)	23,688 (17.9)	33,824 (18.5)	1,345 (2.9)	4,030 (66.6)	4,200 (37.4)	27,683 (11.6)	5,430 (15.0)	4,661 (17.3)	12,853 (29.8)
983	983	60,040 (16.5)	23,856 (18.0)	34,760 (19.0)	1,424 (3.0)	4,295 (71.0)	4,336 (38.7)	28,326 (11.8)	5,430 (15.0)	4,760 (17.7)	12,892 (29.9)
984	984	60,128 (16.6)	23,944 (18.1)	34,760 (19.0)	1,424 (3.0)	4,295 (71.0)	4,336 (38.7)	28,326 (11.8)	5,430 (15.0)	4,760 (17.7)	12,980 (30.1)
985	985	61,194 (16.9)	24,268 (18.3)	35,502 (19.4)	1,424 (3.0)	4,295 (71.0)	4,336 (38.7)	28,856 (12.1)	5,609 (15.5)	4,760 (17.7)	13,337 (30.9)
986	986	61,471 (16.9)	24,460 (18.4)	35,587 (19.4)	1,424 (3.0)	4,295 (71.0)	4,336 (38.7)	28,998 (12.1)	5,659 (15.6)	4,760 (17.7)	13,423 (31.1)
987	987	61,746 (17.0)	24,643 (18.6)	35,679 (19.5)	1,424 (3.0)	4,295 (71.0)	4,336 (38.7)	29,135 (12.2)	5,708 (15.7)	4,760 (17.7)	13,511 (31.3)
988	988	62,190 (17.1)	24,643 (18.6)	36,083 (19.7)	1,464 (3.1)	4,295 (71.0)	4,336 (38.7)	29,344 (12.3)	5,775 (15.9)	4,760 (17.7)	13,680 (31.7)
989	989	62,190 (17.1)	24,643 (18.6)	36,083 (19.7)	1,464 (3.1)	4,295 (71.0)	4,336 (38.7)	29,344 (12.3)	5,775 (15.9)	4,760 (17.7)	13,680 (31.7)
990	990	63,605 (17.5)	25,551 (19.3)	36,483 (19.9)	1,570 (3.3)	4,295 (71.0)	4,412 (39.3)	30,370 (12.7)	5,945 (16.4)	4,903 (18.2)	13,680 (31.7)
991	991	63,809 (17.6)	25,622 (19.3)	36,483 (19.9)	1,704 (3.6)	4,295 (71.0)	4,412 (39.3)	30,504 (12.8)	6,015 (16.6)	4,903 (18.2)	13,680 (31.7)
992	992	64,355 (17.7)	25,622 (19.3)	37,029 (20.2)	1,704 (3.6)	4,380 (72.4)	4,498 (40.1)	30,589 (12.8)	6,304 (17.4)	4,903 (18.2)	13,680 (31.7)
993	993	64,428 (17.8)	25,622 (19.3)	37,102 (20.2)	1,704 (3.6)	4,380 (72.4)	4,498 (40.1)	30,663 (12.8)	6,304 (17.4)	4,903 (18.2)	13,680 (31.7)
994	994	64,660 (17.8)	25,682 (19.4)	37,274 (20.3)	1,704 (3.6)	4,380 (72.4)	4,498 (40.1)	30,724 (12.8)	6,304 (17.4)	4,903 (18.2)	13,851 (32.1)
995	995	65,706 (18.1)	25,753 (19.4)	38,249 (20.9)	1,704 (3.6)	4,380 (72.4)	4,498 (40.1)	31,353 (13.1)	6,561 (18.1)	4,989 (18.6)	13,925 (32.2)
996	996	65,706 (18.1)	25,753 (19.4)	38,249 (20.9)	1,704 (3.6)	4,380 (72.4)	4,498 (40.1)	31,353 (13.1)	6,561 (18.1)	4,989 (18.6)	13,925 (32.2)
997	997	65,909 (18.2)	25,753 (19.4)	38,452 (21.0)	1,704 (3.6)	4,380 (72.4)	4,498 (40.1)	31,556 (13.2)	6,561 (18.1)	4,989 (18.6)	13,925 (32.2)
998	998	65,955 (18.2)	25,799 (19.5)	38,452 (21.0)	1,704 (3.6)	4,380 (72.4)	4,498 (40.1)	31,602 (13.2)	6,561 (18.1)	4,989 (18.6)	13,925 (32.2)
999	999	66,089 (18.2)	25,839 (19.5)	38,546 (21.0)	1,704 (3.6)	4,380 (72.4)	4,498 (40.1)	31,650 (13.2)	6,600 (18.2)	5,036 (18.7)	13,925 (32.2)
1000	1000	92,213 (25.4)	38,947 (29.4)	50,618 (27.6)	2,649 (5.6)	5,196 (85.9)	7,015 (62.5)	44,889 (18.8)	8,747 (24.1)	6,525 (24.3)	19,841 (45.9)
1001	1001	93,250 (25.7)	39,563 (29.8)	51,038 (27.8)	2,649 (5.6)	5,196 (85.9)	7,015 (62.5)	45,386 (19.0)	9,034 (24.9)	6,592 (24.5)	20,027 (46.4)
1002	1002	93,493 (25.8)	39,563 (29.8)	51,241 (28.0)	2,689 (5.7)	5,196 (85.9)	7,015 (62.5)	45,589 (19.1)	9,074 (25.0)	6,592 (24.5)	20,027 (46.4)
1003	1003	93,788 (25.8)	39,805 (30.0)	51,294 (28.0)	2,689 (5.7)	5,196 (85.9)	7,015 (62.5)	45,883 (19.2)	9,074 (25.0)	6,592 (24.5)	20,027 (46.4)
1004	1004	93,847 (25.9)	39,805 (30.0)	51,354 (28.0)	2,689 (5.7)	5,196 (85.9)	7,015 (62.5)	45,917 (19.2)	9,074 (25.0)	6,592 (24.5)	20,054 (46.4)
1005	1005	94,018 (25.9)	39,889 (30.1)	51,441 (28.1)	2,689 (5.7)	5,196 (85.9)	7,015 (62.5)	46,088 (19.3)	9,074 (25.0)	6,592 (24.5)	20,054 (46.4)
1006	1006	94,331 (26.0)	39,963 (30.1)	51,679 (28.2)	2,689 (5.7)	5,196 (85.9)	7,015 (62.5)	46,400 (19.4)	9,074 (25.0)	6,592 (24.5)	20,054 (46.4)
1007	1007	94,377 (26.0)	40,009 (30.2)	51,679 (28.2)	2,689 (5.7)	5,196 (85.9)	7,015 (62.5)	46,446 (19.4)	9,074 (25.0)	6,592 (24.5)	20,054 (46.4)
1008	1008	95,520 (26.3)	40,212 (30.3)	52,620 (28.7)	2,689 (5.7)	5,196 (85.9)	7,015 (62.5)	47,386 (19.8)	9,074 (25.0)	6,795 (25.3)	20,054 (46.4)
1009	1009	95,718 (26.4)	40,212 (30.3)	52,817 (28.8)	2,689 (5.7)	5,196 (85.9)	7,015 (62.5)	47,584 (19.9)	9,074 (25.0)	6,795 (25.3)	20,054 (46.4)
1010	1010	97,610 (26.9)	40,937 (30.9)	53,751 (29.3)	2,922 (6.2)	5,196 (85.9)	7,015 (62.5)	49,389 (20.6)	9,074 (25.0)	6,883 (25.6)	20,054 (46.4)

1011	1011	97,939 (27.0)	41,266 (31.1)	53,751 (29.3)	2,922 (6.2)	5,196 (85.9)	7,015 (62.5)	49,630 (20.7)	9,074 (25.0)	6,883 (25.6)	20,142 (46.6)
1012	1012	98,100 (27.0)	41,387 (31.2)	53,751 (29.3)	2,962 (6.3)	5,196 (85.9)	7,015 (62.5)	49,751 (20.8)	9,074 (25.0)	6,923 (25.7)	20,142 (46.6)
1013	1013	98,305 (27.1)	41,387 (31.2)	53,956 (29.4)	2,962 (6.3)	5,196 (85.9)	7,015 (62.5)	49,751 (20.8)	9,179 (25.3)	6,923 (25.7)	20,241 (46.9)
1014	1014	98,485 (27.1)	41,524 (31.3)	53,999 (29.5)	2,962 (6.3)	5,196 (85.9)	7,029 (62.7)	49,871 (20.8)	9,179 (25.3)	6,969 (25.9)	20,241 (46.9)
1015	1015	98,519 (27.2)	41,524 (31.3)	53,999 (29.5)	2,995 (6.4)	5,196 (85.9)	7,029 (62.7)	49,871 (20.8)	9,179 (25.3)	6,969 (25.9)	20,275 (46.9)
1016	1016	98,605 (27.2)	41,524 (31.3)	54,085 (29.5)	2,995 (6.4)	5,196 (85.9)	7,029 (62.7)	49,871 (20.8)	9,179 (25.3)	6,969 (25.9)	20,360 (47.1)
1017	1017	98,915 (27.3)	41,524 (31.3)	54,395 (29.7)	2,995 (6.4)	5,196 (85.9)	7,163 (63.9)	49,987 (20.9)	9,179 (25.3)	6,969 (25.9)	20,420 (47.3)
1018	1018	99,006 (27.3)	41,524 (31.3)	54,486 (29.7)	2,995 (6.4)	5,196 (85.9)	7,163 (63.9)	50,079 (20.9)	9,179 (25.3)	6,969 (25.9)	20,420 (47.3)
1019	1019	99,105 (27.3)	41,624 (31.4)	54,486 (29.7)	2,995 (6.4)	5,196 (85.9)	7,163 (63.9)	50,128 (21.0)	9,229 (25.4)	6,969 (25.9)	20,420 (47.3)
1020	1020	101,102 (27.9)	42,436 (32.0)	55,592 (30.3)	3,075 (6.6)	5,520 (91.3)	7,377 (65.8)	51,187 (21.4)	9,229 (25.4)	6,969 (25.9)	20,821 (48.2)
1021	1021	101,384 (27.9)	42,436 (32.0)	55,679 (30.4)	3,268 (7.0)	5,520 (91.3)	7,377 (65.8)	51,468 (21.5)	9,229 (25.4)	6,969 (25.9)	20,821 (48.2)
1022	1022	101,996 (28.1)	42,642 (32.2)	56,029 (30.6)	3,326 (7.1)	5,520 (91.3)	7,434 (66.3)	51,795 (21.7)	9,229 (25.4)	7,056 (26.2)	20,962 (48.5)
1023	1023	102,505 (28.3)	42,642 (32.2)	56,537 (30.8)	3,326 (7.1)	5,520 (91.3)	7,520 (67.0)	52,218 (21.8)	9,229 (25.4)	7,056 (26.2)	20,962 (48.5)
1024	1024	102,608 (28.3)	42,745 (32.2)	56,537 (30.8)	3,326 (7.1)	5,520 (91.3)	7,520 (67.0)	52,322 (21.9)	9,229 (25.4)	7,056 (26.2)	20,962 (48.5)
1025	1025	102,736 (28.3)	42,828 (32.3)	56,582 (30.9)	3,326 (7.1)	5,520 (91.3)	7,520 (67.0)	52,366 (21.9)	9,229 (25.4)	7,056 (26.2)	21,045 (48.7)
1026	1026	103,416 (28.5)	43,093 (32.5)	56,997 (31.1)	3,326 (7.1)	5,520 (91.3)	7,520 (67.0)	52,779 (22.1)	9,295 (25.6)	7,056 (26.2)	21,246 (49.2)
1027	1027	103,494 (28.5)	43,093 (32.5)	57,075 (31.1)	3,326 (7.1)	5,520 (91.3)	7,520 (67.0)	52,857 (22.1)	9,295 (25.6)	7,056 (26.2)	21,246 (49.2)
1028	1028	103,652 (28.6)	43,251 (32.6)	57,075 (31.1)	3,326 (7.1)	5,520 (91.3)	7,520 (67.0)	52,944 (22.1)	9,295 (25.6)	7,127 (26.5)	21,246 (49.2)
1029	1029	104,029 (28.7)	43,574 (32.9)	57,075 (31.1)	3,380 (7.2)	5,520 (91.3)	7,520 (67.0)	52,998 (22.2)	9,619 (26.5)	7,127 (26.5)	21,246 (49.2)
1030	1030	106,039 (29.2)	43,833 (33.1)	58,450 (31.9)	3,755 (8.0)	5,520 (91.3)	7,733 (68.9)	54,404 (22.7)	9,619 (26.5)	7,272 (27.0)	21,490 (49.8)
1031	1031	106,293 (29.3)	43,875 (33.1)	58,536 (31.9)	3,882 (8.3)	5,520 (91.3)	7,733 (68.9)	54,658 (22.9)	9,619 (26.5)	7,272 (27.0)	21,490 (49.8)
1032	1032	106,481 (29.3)	44,024 (33.2)	58,536 (31.9)	3,922 (8.4)	5,520 (91.3)	7,733 (68.9)	54,658 (22.9)	9,658 (26.6)	7,272 (27.0)	21,639 (50.1)
1033	1033	106,521 (29.4)	44,024 (33.2)	58,536 (31.9)	3,962 (8.4)	5,520 (91.3)	7,773 (69.3)	54,658 (22.9)	9,658 (26.6)	7,272 (27.0)	21,639 (50.1)
1034	1034	106,521 (29.4)	44,024 (33.2)	58,536 (31.9)	3,962 (8.4)	5,520 (91.3)	7,773 (69.3)	54,658 (22.9)	9,658 (26.6)	7,272 (27.0)	21,639 (50.1)
1035	1035	106,565 (29.4)	44,068 (33.2)	58,536 (31.9)	3,962 (8.4)	5,520 (91.3)	7,773 (69.3)	54,658 (22.9)	9,658 (26.6)	7,316 (27.2)	21,639 (50.1)
1036	1036	106,565 (29.4)	44,068 (33.2)	58,536 (31.9)	3,962 (8.4)	5,520 (91.3)	7,773 (69.3)	54,658 (22.9)	9,658 (26.6)	7,316 (27.2)	21,639 (50.1)
1037	1037	107,013 (29.5)	44,306 (33.4)	58,618 (32.0)	4,088 (8.7)	5,520 (91.3)	7,773 (69.3)	55,023 (23.0)	9,658 (26.6)	7,316 (27.2)	21,722 (50.3)
1038	1038	107,073 (29.5)	44,367 (33.5)	58,618 (32.0)	4,088 (8.7)	5,520 (91.3)	7,773 (69.3)	55,023 (23.0)	9,658 (26.6)	7,316 (27.2)	21,782 (50.4)
1039	1039	107,322 (29.6)	44,427 (33.5)	58,806 (32.1)	4,088 (8.7)	5,520 (91.3)	7,773 (69.3)	55,211 (23.1)	9,658 (26.6)	7,377 (27.4)	21,782 (50.4)
1040	1040	108,275 (29.8)	44,743 (33.7)	59,337 (32.4)	4,195 (8.9)	5,520 (91.3)	7,773 (69.3)	55,832 (23.3)	9,778 (26.9)	7,519 (28.0)	21,853 (50.6)
1041	1041	108,442 (29.9)	44,799 (33.8)	59,448 (32.4)	4,195 (8.9)	5,520 (91.3)	7,773 (69.3)	55,942 (23.4)	9,778 (26.9)	7,569 (28.1)	21,859 (50.6)
1042	1042	108,482 (29.9)	44,799 (33.8)	59,448 (32.4)	4,235 (9.0)	5,520 (91.3)	7,773 (69.3)	55,942 (23.4)	9,818 (27.0)	7,569 (28.1)	21,859 (50.6)
1043	1043	108,628 (29.9)	44,946 (33.9)	59,448 (32.4)	4,235 (9.0)	5,520 (91.3)	7,773 (69.3)	56,002 (23.4)	9,905 (27.3)	7,569 (28.1)	21,859 (50.6)
1044	1044	108,674 (30.0)	44,992 (33.9)	59,448 (32.4)	4,235 (9.0)	5,520 (91.3)	7,773 (69.3)	56,002 (23.4)	9,905 (27.3)	7,569 (28.1)	21,905 (50.7)
1045	1045	109,252 (30.1)	45,339 (34.2)	59,678 (32.6)	4,235 (9.0)	5,520 (91.3)	7,773 (69.3)	56,580 (23.7)	9,905 (27.3)	7,569 (28.1)	21,905 (50.7)
1046	1046	109,449 (30.2)	45,381 (34.2)	59,745 (32.6)	4,323 (9.2)	5,520 (91.3)	7,773 (69.3)	56,777 (23.7)	9,905 (27.3)	7,569 (28.1)	21,905 (50.7)

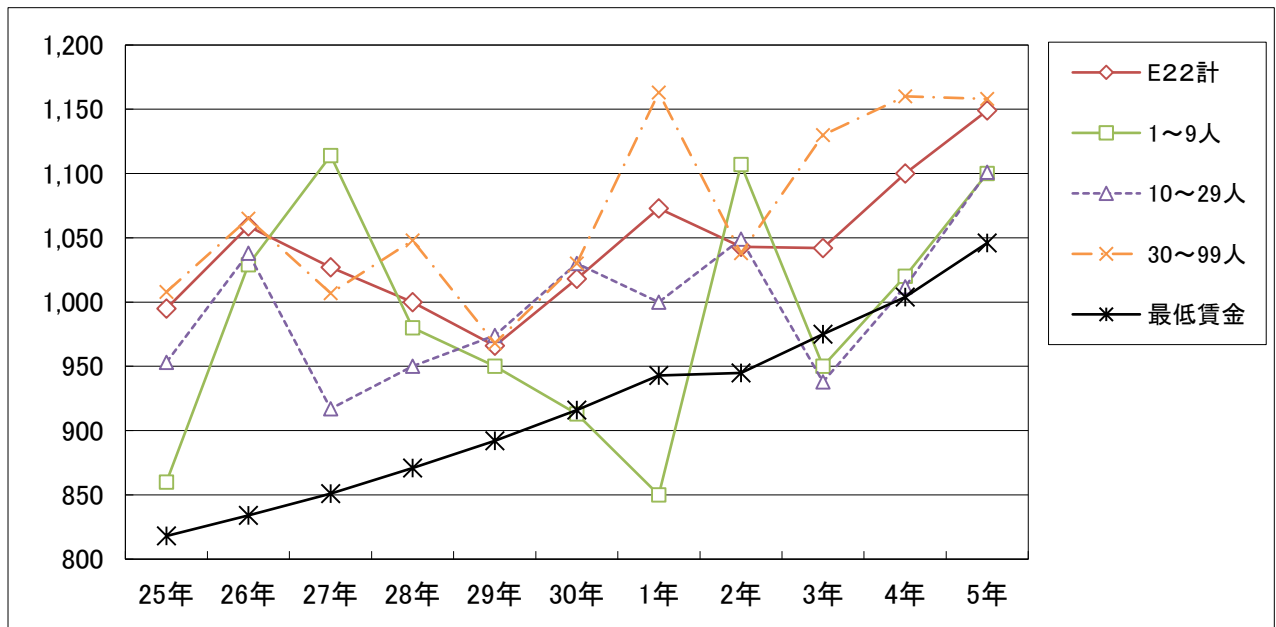
1047	1047	109,449 (30.2)	45,381 (34.2)	59,745 (32.6)	4,323 (9.2)	5,520 (91.3)	7,773 (69.3)	56,777 (23.7)	9,905 (27.3)	7,569 (28.1)	21,905 (50.7)
1048	1048	109,449 (30.2)	45,381 (34.2)	59,745 (32.6)	4,323 (9.2)	5,520 (91.3)	7,773 (69.3)	56,777 (23.7)	9,905 (27.3)	7,569 (28.1)	21,905 (50.7)
1049	1049	109,593 (30.2)	45,525 (34.3)	59,745 (32.6)	4,323 (9.2)	5,520 (91.3)	7,773 (69.3)	56,850 (23.8)	9,905 (27.3)	7,639 (28.4)	21,905 (50.7)
1050	1050	120,193 (33.1)	48,181 (36.3)	67,378 (36.8)	4,634 (9.9)	6,047 (100.0)	9,995 (89.1)	63,404 (26.5)	10,407 (28.7)	8,098 (30.1)	22,242 (51.5)
1051	1051	120,266 (33.1)	48,181 (36.3)	67,451 (36.8)	4,634 (9.9)		9,995 (89.1)	63,477 (26.5)	10,407 (28.7)	8,098 (30.1)	22,242 (51.5)
1052	1052	120,266 (33.1)	48,181 (36.3)	67,451 (36.8)	4,634 (9.9)		9,995 (89.1)	63,477 (26.5)	10,407 (28.7)	8,098 (30.1)	22,242 (51.5)
1053	1053	120,528 (33.2)	48,231 (36.4)	67,537 (36.8)	4,761 (10.1)		9,995 (89.1)	63,690 (26.6)	10,407 (28.7)	8,148 (30.3)	22,242 (51.5)
1054	1059	121,264 (33.4)	48,433 (36.5)	68,070 (37.1)	4,761 (10.1)		9,995 (89.1)	64,290 (26.9)	10,407 (28.7)	8,283 (30.8)	22,242 (51.5)
1060	1069	123,913 (34.2)	49,165 (37.1)	69,860 (38.1)	4,888 (10.4)		9,995 (89.1)	66,090 (27.6)	10,583 (29.2)	8,783 (32.7)	22,415 (51.9)
1070	1079	127,605 (35.2)	50,396 (38.0)	72,088 (39.3)	5,121 (10.9)		9,995 (89.1)	68,834 (28.8)	10,815 (29.8)	9,253 (34.4)	22,661 (52.5)
1080	1089	129,475 (35.7)	50,729 (38.3)	72,799 (39.7)	5,946 (12.7)		9,995 (89.1)	69,958 (29.2)	11,028 (30.4)	9,466 (35.2)	22,980 (53.2)
1090	1099	130,965 (36.1)	51,596 (38.9)	73,344 (40.0)	6,025 (12.8)		9,995 (89.1)	71,381 (29.8)	11,078 (30.5)	9,484 (35.3)	22,980 (53.2)
1100	1109	140,746 (38.8)	56,401 (42.5)	77,814 (42.5)	6,531 (13.9)		10,817 (96.4)	77,623 (32.5)	12,237 (33.7)	10,180 (37.9)	23,842 (55.2)
1110	1119	142,029 (39.1)	56,743 (42.8)	78,510 (42.8)	6,775 (14.4)		10,817 (96.4)	78,379 (32.8)	12,499 (34.4)	10,288 (38.3)	23,998 (55.6)
1120	1129	144,597 (39.9)	57,139 (43.1)	80,397 (43.9)	7,061 (15.1)		10,903 (97.2)	80,033 (33.5)	12,857 (35.4)	10,462 (38.9)	24,295 (56.3)
1130	1139	147,438 (40.6)	58,316 (44.0)	81,592 (44.5)	7,529 (16.0)		10,903 (97.2)	82,488 (34.5)	12,857 (35.4)	10,673 (39.7)	24,469 (56.7)
1140	1149	150,215 (41.4)	59,159 (44.6)	83,299 (45.4)	7,757 (16.5)		10,903 (97.2)	84,551 (35.3)	13,017 (35.9)	10,880 (40.5)	24,816 (57.5)
1150	1159	153,619 (42.3)	60,757 (45.8)	84,688 (46.2)	8,174 (17.4)		11,010 (98.2)	86,906 (36.3)	13,522 (37.3)	11,007 (40.9)	25,127 (58.2)
1160	1169	155,818 (42.9)	61,321 (46.2)	86,071 (47.0)	8,426 (18.0)		11,010 (98.2)	88,749 (37.1)	13,666 (37.7)	11,113 (41.3)	25,233 (58.4)
1170	1179	157,323 (43.4)	61,895 (46.7)	86,759 (47.3)	8,669 (18.5)		11,010 (98.2)	89,828 (37.6)	13,743 (37.9)	11,246 (41.8)	25,449 (58.9)
1180	1189	158,687 (43.7)	62,431 (47.1)	87,587 (47.8)	8,669 (18.5)		11,010 (98.2)	90,947 (38.0)	13,816 (38.1)	11,297 (42.0)	25,570 (59.2)
1190	1199	161,964 (44.6)	63,370 (47.8)	89,058 (48.6)	9,537 (20.3)		11,010 (98.2)	93,597 (39.1)	13,965 (38.5)	11,423 (42.5)	25,922 (60.0)
1200	1299	194,436 (53.6)	74,823 (56.4)	104,571 (57.0)	15,043 (32.1)		11,083 (98.8)	117,670 (49.2)	16,860 (46.4)	13,430 (49.9)	29,345 (68.0)
1300	1399	220,641 (60.8)	82,002 (61.8)	117,383 (64.0)	21,255 (45.3)		11,216 (100.0)	137,938 (57.7)	18,690 (51.5)	15,283 (56.8)	31,466 (72.9)
1400	1499	245,297 (67.6)	89,349 (67.4)	130,744 (71.3)	25,204 (53.7)			158,355 (66.2)	19,847 (54.7)	16,697 (62.1)	33,135 (76.7)
1500	1599	267,150 (73.6)	96,522 (72.8)	141,301 (77.1)	29,328 (62.5)			174,101 (72.8)	22,207 (61.2)	19,071 (70.9)	34,508 (79.9)
1600	1699	282,074 (77.7)	101,593 (76.6)	148,218 (80.9)	32,263 (68.8)			185,072 (77.4)	23,323 (64.3)	20,430 (76.0)	35,986 (83.3)
1700	1799	292,735 (80.7)	105,380 (79.5)	153,549 (83.8)	33,806 (72.1)			193,107 (80.7)	23,754 (65.4)	21,109 (78.5)	37,500 (86.8)
1800	1899	302,291 (83.3)	109,400 (82.5)	157,615 (86.0)	35,277 (75.2)			200,804 (83.9)	24,610 (67.8)	21,499 (79.9)	38,115 (88.3)
1900	1999	310,951 (85.7)	112,455 (84.8)	161,552 (88.1)	36,945 (78.7)			206,336 (86.3)	25,715 (70.8)	22,948 (85.3)	38,689 (89.6)
2000		362,836 (100.0)	132,622 (100.0)	183,299 (100.0)	46,915 (100.0)			239,199 (100.0)	36,298 (100.0)	26,891 (100.0)	43,185 (100.0)
月平均賃金額		202,242	190,989	192,698	271,343	36,867	60,891	215,065	242,547	209,483	152,702
時間当平均賃金額		1,495	1,515	1,440	1,654	978	1,007	1,518	1,716	1,519	1,367
月一人当たり労働時間数		132	128	127	165	38	61	141	138	134	113
第1・20分位数		953	953	953	1,000	953	953	960	953	953	875
第1・10分位数		960	960	960	1,053	953	960	980	960	955	953
第1・4分位数		1,000	1,000	1,000	1,250	960	970	1,050	1,013	1,008	980
中位数		1,250	1,200	1,200	1,460	960	1,000	1,305	1,371	1,300	1,032
四分位偏差係数		0.2500	0.2721	0.2367	0.2192	0.0208	0.0400	0.2264	0.4139	0.2531	0.2219

【上段】 累積労働者数

【下段】 累積構成比

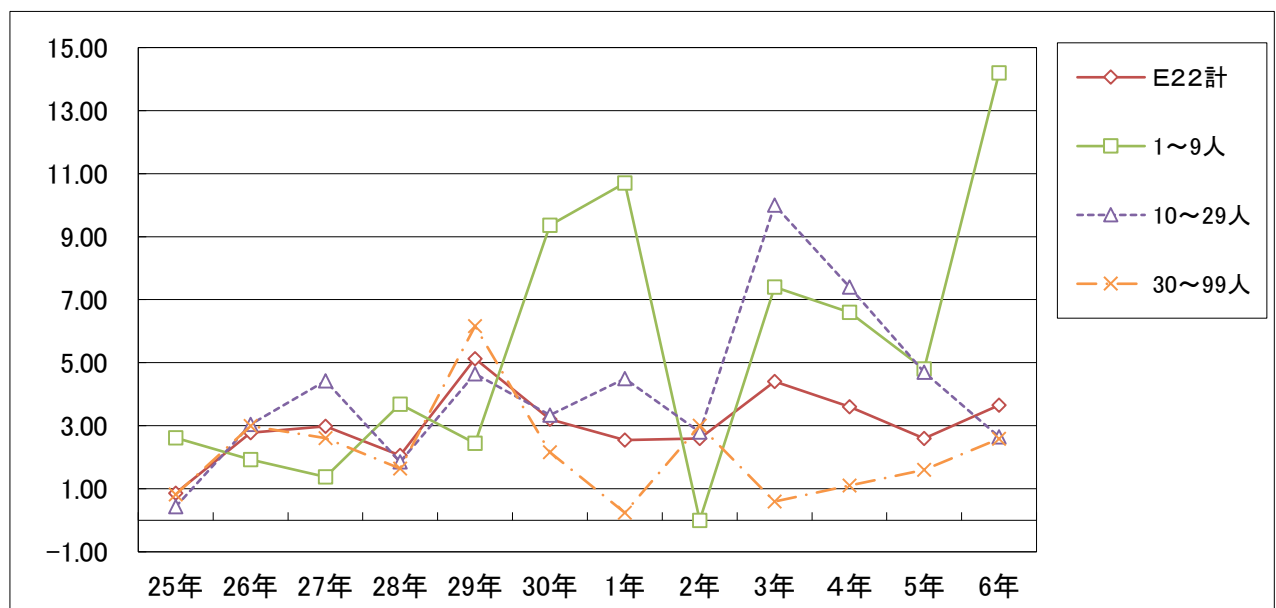
鉄鋼業の ”第1・10分位数と最低賃金の推移”

	25年	26年	27年	28年	29年	30年	1年	2年	3年	4年	5年	6年
E22計	995	1,059	1,027	1,000	966	1,018	1,073	1,043	1,042	1,100	1,149	1,156
1～9人	860	1,029	1,114	980	950	913	850	1,107	950	1,020	1,100	970
10～29人	953	1,038	917	950	974	1,030	1,000	1,049	938	1,012	1,101	1,303
30～99人	1,008	1,065	1,007	1,048	968	1,030	1,163	1,038	1,130	1,160	1,158	1,160
最低賃金	818	834	851	871	892	916	943	945	975	1,004	1,046	



鉄鋼業の未満率の推移

	25年	26年	27年	28年	29年	30年	1年	2年	3年	4年	5年	6年
E22計	0.86	2.78	2.98	2.06	5.13	3.21	2.55	2.60	4.40	3.60	2.60	3.65
1～9人	2.62	1.93	1.38	3.68	2.44	9.36	10.70	0.00	7.40	6.60	4.80	14.20
10～29人	0.43	3.04	4.42	1.86	4.65	3.34	4.50	2.80	10.00	7.40	4.70	2.65
30～99人	0.82	2.99	2.61	1.64	6.16	2.16	0.24	3.00	0.60	1.10	1.60	2.59



時間当り所定内賃金額 (3手当を除く)	合計	規模別			年齢別					
		1～9人	10～29人	30～99人	17歳以下	18～19歳	20～54歳	55～59歳	60～64歳	65歳以上
計	2,408	223	489	1,695		12	1,867	278	251	
円	82	30	13	39		4	56	11	11	
- 1035	(3.4)	(13.5)	(2.7)	(2.3)		(35.0)	(3.0)	(4.0)	(4.5)	
1036 - 1036	82	30	13	39		4	56	11	11	
	(3.4)	(13.5)	(2.7)	(2.3)		(35.0)	(3.0)	(4.0)	(4.5)	
1037 - 1037	84	30	13	41		4	58	11	11	
	(3.5)	(13.5)	(2.7)	(2.4)		(35.0)	(3.1)	(4.0)	(4.5)	
1038 - 1038	84	30	13	41		4	58	11	11	
	(3.5)	(13.5)	(2.7)	(2.4)		(35.0)	(3.1)	(4.0)	(4.5)	
1039 - 1039	84	30	13	41		4	58	11	11	
	(3.5)	(13.5)	(2.7)	(2.4)		(35.0)	(3.1)	(4.0)	(4.5)	
1040 - 1040	84	30	13	41		4	58	11	11	
	(3.5)	(13.5)	(2.7)	(2.4)		(35.0)	(3.1)	(4.0)	(4.5)	
1041 - 1041	84	30	13	41		4	58	11	11	
	(3.5)	(13.5)	(2.7)	(2.4)		(35.0)	(3.1)	(4.0)	(4.5)	
1042 - 1042	84	30	13	41		4	58	11	11	
	(3.5)	(13.5)	(2.7)	(2.4)		(35.0)	(3.1)	(4.0)	(4.5)	
1043 - 1043	86	32	13	41		4	58	13	11	
	(3.6)	(14.2)	(2.7)	(2.4)		(35.0)	(3.1)	(4.5)	(4.5)	
1044 - 1044	86	32	13	41		4	58	13	11	
	(3.6)	(14.2)	(2.7)	(2.4)		(35.0)	(3.1)	(4.5)	(4.5)	
1045 - 1045	88	32	13	44		4	61	13	11	
	(3.7)	(14.2)	(2.7)	(2.6)		(35.0)	(3.3)	(4.5)	(4.5)	
1046 - 1046	100	32	13	56		4	61	13	23	
	(4.2)	(14.2)	(2.7)	(3.3)		(35.0)	(3.3)	(4.5)	(9.1)	
1047 - 1047	102	32	13	57		4	63	13	23	
	(4.2)	(14.2)	(2.7)	(3.4)		(35.0)	(3.4)	(4.5)	(9.1)	
1048 - 1048	104	32	13	59		4	65	13	23	
	(4.3)	(14.2)	(2.7)	(3.5)		(35.0)	(3.5)	(4.5)	(9.1)	
1049 - 1049	104	32	13	59		4	65	13	23	
	(4.3)	(14.2)	(2.7)	(3.5)		(35.0)	(3.5)	(4.5)	(9.1)	
1050 - 1050	108	36	13	59		4	69	13	23	
	(4.5)	(16.0)	(2.7)	(3.5)		(35.0)	(3.7)	(4.5)	(9.1)	
1051 - 1051	108	36	13	59		4	69	13	23	
	(4.5)	(16.0)	(2.7)	(3.5)		(35.0)	(3.7)	(4.5)	(9.1)	
1052 - 1052	108	36	13	59		4	69	13	23	
	(4.5)	(16.0)	(2.7)	(3.5)		(35.0)	(3.7)	(4.5)	(9.1)	
1053 - 1053	108	36	13	59		4	69	13	23	
	(4.5)	(16.0)	(2.7)	(3.5)		(35.0)	(3.7)	(4.5)	(9.1)	
1054 - 1054	108	36	13	59		4	69	13	23	
	(4.5)	(16.0)	(2.7)	(3.5)		(35.0)	(3.7)	(4.5)	(9.1)	
1055 - 1055	110	36	13	62		4	71	13	23	
	(4.6)	(16.0)	(2.7)	(3.6)		(35.0)	(3.8)	(4.5)	(9.1)	
1056 - 1056	110	36	13	62		4	71	13	23	
	(4.6)	(16.0)	(2.7)	(3.6)		(35.0)	(3.8)	(4.5)	(9.1)	
1057 - 1057	110	36	13	62		4	71	13	23	
	(4.6)	(16.0)	(2.7)	(3.6)		(35.0)	(3.8)	(4.5)	(9.1)	
1058 - 1058	110	36	13	62		4	71	13	23	
	(4.6)	(16.0)	(2.7)	(3.6)		(35.0)	(3.8)	(4.5)	(9.1)	
1059 - 1059	114	36	13	65		8	71	13	23	
	(4.7)	(16.0)	(2.7)	(3.9)		(67.5)	(3.8)	(4.5)	(9.1)	
1060 - 1060	114	36	13	65		8	71	13	23	
	(4.7)	(16.0)	(2.7)	(3.9)		(67.5)	(3.8)	(4.5)	(9.1)	
1061 - 1061	114	36	13	65		8	71	13	23	
	(4.7)	(16.0)	(2.7)	(3.9)		(67.5)	(3.8)	(4.5)	(9.1)	
1062 - 1062	120	37	13	69		8	71	13	28	
	(5.0)	(16.6)	(2.7)	(4.1)		(67.5)	(3.8)	(4.5)	(11.2)	
1063 - 1063	120	37	13	69		8	71	13	28	
	(5.0)	(16.6)	(2.7)	(4.1)		(67.5)	(3.8)	(4.5)	(11.2)	
1064 - 1064	120	37	13	69		8	71	13	28	
	(5.0)	(16.6)	(2.7)	(4.1)		(67.5)	(3.8)	(4.5)	(11.2)	
1065 1065	120	37	13	69		8	71	13	28	
	(5.0)	(16.6)	(2.7)	(4.1)		(67.5)	(3.8)	(4.5)	(11.2)	
1066 1066	120	37	13	69		8	71	13	28	
	(5.0)	(16.6)	(2.7)	(4.1)		(67.5)	(3.8)	(4.5)	(11.2)	
1067 1067	120	37	13	69		8	71	13	28	
	(5.0)	(16.6)	(2.7)	(4.1)		(67.5)	(3.8)	(4.5)	(11.2)	

1068	1068	120 (5.0)	37 (16.6)	13 (2.7)	69 (4.1)		8 (67.5)	71 (3.8)	13 (4.5)	28 (11.2)	
1069	1069	120 (5.0)	37 (16.6)	13 (2.7)	69 (4.1)		8 (67.5)	71 (3.8)	13 (4.5)	28 (11.2)	
1070	1070	121 (5.0)	37 (16.6)	13 (2.7)	71 (4.2)		8 (67.5)	73 (3.9)	13 (4.5)	28 (11.2)	
1071	1071	121 (5.0)	37 (16.6)	13 (2.7)	71 (4.2)		8 (67.5)	73 (3.9)	13 (4.5)	28 (11.2)	
1072	1072	121 (5.0)	37 (16.6)	13 (2.7)	71 (4.2)		8 (67.5)	73 (3.9)	13 (4.5)	28 (11.2)	
1073	1073	121 (5.0)	37 (16.6)	13 (2.7)	71 (4.2)		8 (67.5)	73 (3.9)	13 (4.5)	28 (11.2)	
1074	1074	121 (5.0)	37 (16.6)	13 (2.7)	71 (4.2)		8 (67.5)	73 (3.9)	13 (4.5)	28 (11.2)	
1075	1075	125 (5.2)	37 (16.6)	13 (2.7)	75 (4.4)		8 (67.5)	77 (4.1)	13 (4.5)	28 (11.2)	
1076	1076	125 (5.2)	37 (16.6)	13 (2.7)	75 (4.4)		8 (67.5)	77 (4.1)	13 (4.5)	28 (11.2)	
1077	1077	132 (5.5)	37 (16.6)	16 (3.3)	79 (4.7)		8 (67.5)	82 (4.4)	13 (4.5)	30 (11.9)	
1078	1078	132 (5.5)	37 (16.6)	16 (3.3)	79 (4.7)		8 (67.5)	82 (4.4)	13 (4.5)	30 (11.9)	
1079	1079	132 (5.5)	37 (16.6)	16 (3.3)	79 (4.7)		8 (67.5)	82 (4.4)	13 (4.5)	30 (11.9)	
1080	1080	132 (5.5)	37 (16.6)	16 (3.3)	79 (4.7)		8 (67.5)	82 (4.4)	13 (4.5)	30 (11.9)	
1081	1081	132 (5.5)	37 (16.6)	16 (3.3)	79 (4.7)		8 (67.5)	82 (4.4)	13 (4.5)	30 (11.9)	
1082	1082	132 (5.5)	37 (16.6)	16 (3.3)	79 (4.7)		8 (67.5)	82 (4.4)	13 (4.5)	30 (11.9)	
1083	1083	132 (5.5)	37 (16.6)	16 (3.3)	79 (4.7)		8 (67.5)	82 (4.4)	13 (4.5)	30 (11.9)	
1084	1084	132 (5.5)	37 (16.6)	16 (3.3)	79 (4.7)		8 (67.5)	82 (4.4)	13 (4.5)	30 (11.9)	
1085	1085	134 (5.6)	37 (16.6)	16 (3.3)	81 (4.8)		8 (67.5)	84 (4.5)	13 (4.5)	30 (11.9)	
1086	1086	134 (5.6)	37 (16.6)	16 (3.3)	81 (4.8)		8 (67.5)	84 (4.5)	13 (4.5)	30 (11.9)	
1087	1087	134 (5.6)	37 (16.6)	16 (3.3)	81 (4.8)		8 (67.5)	84 (4.5)	13 (4.5)	30 (11.9)	
1088	1088	134 (5.6)	37 (16.6)	16 (3.3)	81 (4.8)		8 (67.5)	84 (4.5)	13 (4.5)	30 (11.9)	
1089	1089	134 (5.6)	37 (16.6)	16 (3.3)	81 (4.8)		8 (67.5)	84 (4.5)	13 (4.5)	30 (11.9)	
1090	1090	139 (5.8)	37 (16.6)	16 (3.3)	85 (5.0)		8 (67.5)	88 (4.7)	13 (4.5)	30 (11.9)	
1091	1091	140 (5.8)	37 (16.6)	18 (3.6)	85 (5.0)		8 (67.5)	90 (4.8)	13 (4.5)	30 (11.9)	
1092	1092	140 (5.8)	37 (16.6)	18 (3.6)	85 (5.0)		8 (67.5)	90 (4.8)	13 (4.5)	30 (11.9)	
1093	1093	144 (6.0)	37 (16.6)	18 (3.6)	89 (5.3)		10 (83.8)	92 (4.9)	13 (4.5)	30 (11.9)	
1094	1094	146 (6.1)	37 (16.6)	18 (3.6)	91 (5.4)		10 (83.8)	94 (5.0)	13 (4.5)	30 (11.9)	
1095	1095	148 (6.1)	39 (17.5)	18 (3.6)	91 (5.4)		10 (83.8)	96 (5.1)	13 (4.5)	30 (11.9)	
1096	1096	150 (6.2)	39 (17.5)	18 (3.6)	93 (5.5)		10 (83.8)	96 (5.1)	15 (5.3)	30 (11.9)	
1097	1097	152 (6.3)	39 (17.5)	18 (3.6)	95 (5.6)		10 (83.8)	98 (5.2)	15 (5.3)	30 (11.9)	
1098	1098	152 (6.3)	39 (17.5)	18 (3.6)	95 (5.6)		10 (83.8)	98 (5.2)	15 (5.3)	30 (11.9)	
1099	1099	152 (6.3)	39 (17.5)	18 (3.6)	95 (5.6)		10 (83.8)	98 (5.2)	15 (5.3)	30 (11.9)	
1100	1100	156 (6.5)	43 (19.3)	18 (3.6)	95 (5.6)		10 (83.8)	102 (5.5)	15 (5.3)	30 (11.9)	
1101	1101	159 (6.6)	43 (19.3)	21 (4.2)	95 (5.6)		10 (83.8)	105 (5.6)	15 (5.3)	30 (11.9)	

1102	1102	159 (6.6)	43 (19.3)	21 (4.2)	95 (5.6)		10 (83.8)	105 (5.6)	15 (5.3)	30 (11.9)	
1103	1103	159 (6.6)	43 (19.3)	21 (4.2)	95 (5.6)		10 (83.8)	105 (5.6)	15 (5.3)	30 (11.9)	
1104	1104	159 (6.6)	43 (19.3)	21 (4.2)	95 (5.6)		10 (83.8)	105 (5.6)	15 (5.3)	30 (11.9)	
1105	1105	159 (6.6)	43 (19.3)	21 (4.2)	95 (5.6)		10 (83.8)	105 (5.6)	15 (5.3)	30 (11.9)	
1106	1106	163 (6.8)	43 (19.3)	21 (4.2)	99 (5.9)		10 (83.8)	105 (5.6)	15 (5.3)	34 (13.4)	
1107	1107	163 (6.8)	43 (19.3)	21 (4.2)	99 (5.9)		10 (83.8)	105 (5.6)	15 (5.3)	34 (13.4)	
1108	1108	163 (6.8)	43 (19.3)	21 (4.2)	99 (5.9)		10 (83.8)	105 (5.6)	15 (5.3)	34 (13.4)	
1109	1109	166 (6.9)	43 (19.3)	24 (4.8)	99 (5.9)		10 (83.8)	105 (5.6)	18 (6.4)	34 (13.4)	
1110	1110	166 (6.9)	43 (19.3)	24 (4.8)	99 (5.9)		10 (83.8)	105 (5.6)	18 (6.4)	34 (13.4)	
1111	1111	168 (7.0)	43 (19.3)	25 (5.2)	99 (5.9)		10 (83.8)	106 (5.7)	18 (6.4)	34 (13.4)	
1112	1112	172 (7.1)	43 (19.3)	25 (5.2)	103 (6.1)		10 (83.8)	106 (5.7)	18 (6.4)	38 (15.0)	
1113	1113	192 (8.0)	43 (19.3)	25 (5.2)	124 (7.3)		10 (83.8)	121 (6.5)	18 (6.4)	43 (17.3)	
1114	1114	192 (8.0)	43 (19.3)	25 (5.2)	124 (7.3)		10 (83.8)	121 (6.5)	18 (6.4)	43 (17.3)	
1115	1115	192 (8.0)	43 (19.3)	25 (5.2)	124 (7.3)		10 (83.8)	121 (6.5)	18 (6.4)	43 (17.3)	
1116	1116	194 (8.1)	43 (19.3)	25 (5.2)	126 (7.4)		10 (83.8)	121 (6.5)	18 (6.4)	46 (18.2)	
1117	1117	194 (8.1)	43 (19.3)	25 (5.2)	126 (7.4)		10 (83.8)	121 (6.5)	18 (6.4)	46 (18.2)	
1118	1118	196 (8.1)	43 (19.3)	25 (5.2)	128 (7.5)		10 (83.8)	123 (6.6)	18 (6.4)	46 (18.2)	
1119	1119	198 (8.2)	43 (19.3)	25 (5.2)	130 (7.6)		10 (83.8)	125 (6.7)	18 (6.4)	46 (18.2)	
1120	1120	198 (8.2)	43 (19.3)	25 (5.2)	130 (7.6)		10 (83.8)	125 (6.7)	18 (6.4)	46 (18.2)	
1121	1121	198 (8.2)	43 (19.3)	25 (5.2)	130 (7.6)		10 (83.8)	125 (6.7)	18 (6.4)	46 (18.2)	
1122	1122	198 (8.2)	43 (19.3)	25 (5.2)	130 (7.6)		10 (83.8)	125 (6.7)	18 (6.4)	46 (18.2)	
1123	1123	198 (8.2)	43 (19.3)	25 (5.2)	130 (7.6)		10 (83.8)	125 (6.7)	18 (6.4)	46 (18.2)	
1124	1124	198 (8.2)	43 (19.3)	25 (5.2)	130 (7.6)		10 (83.8)	125 (6.7)	18 (6.4)	46 (18.2)	
1125	1125	207 (8.6)	43 (19.3)	25 (5.2)	139 (8.2)		10 (83.8)	134 (7.2)	18 (6.4)	46 (18.2)	
1126	1126	207 (8.6)	43 (19.3)	25 (5.2)	139 (8.2)		10 (83.8)	134 (7.2)	18 (6.4)	46 (18.2)	
1127	1127	207 (8.6)	43 (19.3)	25 (5.2)	139 (8.2)		10 (83.8)	134 (7.2)	18 (6.4)	46 (18.2)	
1128	1128	207 (8.6)	43 (19.3)	25 (5.2)	139 (8.2)		10 (83.8)	134 (7.2)	18 (6.4)	46 (18.2)	
1129	1129	207 (8.6)	43 (19.3)	25 (5.2)	139 (8.2)		10 (83.8)	134 (7.2)	18 (6.4)	46 (18.2)	
1130	1130	210 (8.7)	43 (19.3)	25 (5.2)	141 (8.3)		10 (83.8)	136 (7.3)	18 (6.4)	46 (18.2)	
1131	1131	210 (8.7)	43 (19.3)	25 (5.2)	141 (8.3)		10 (83.8)	136 (7.3)	18 (6.4)	46 (18.2)	
1132	1132	217 (9.0)	43 (19.3)	25 (5.2)	149 (8.8)		10 (83.8)	140 (7.5)	18 (6.4)	49 (19.7)	
1133	1133	217 (9.0)	43 (19.3)	25 (5.2)	149 (8.8)		10 (83.8)	140 (7.5)	18 (6.4)	49 (19.7)	
1134	1134	217 (9.0)	43 (19.3)	25 (5.2)	149 (8.8)		10 (83.8)	140 (7.5)	18 (6.4)	49 (19.7)	
1135	1135	217 (9.0)	43 (19.3)	25 (5.2)	149 (8.8)		10 (83.8)	140 (7.5)	18 (6.4)	49 (19.7)	
1136	1136	217 (9.0)	43 (19.3)	25 (5.2)	149 (8.8)		10 (83.8)	140 (7.5)	18 (6.4)	49 (19.7)	

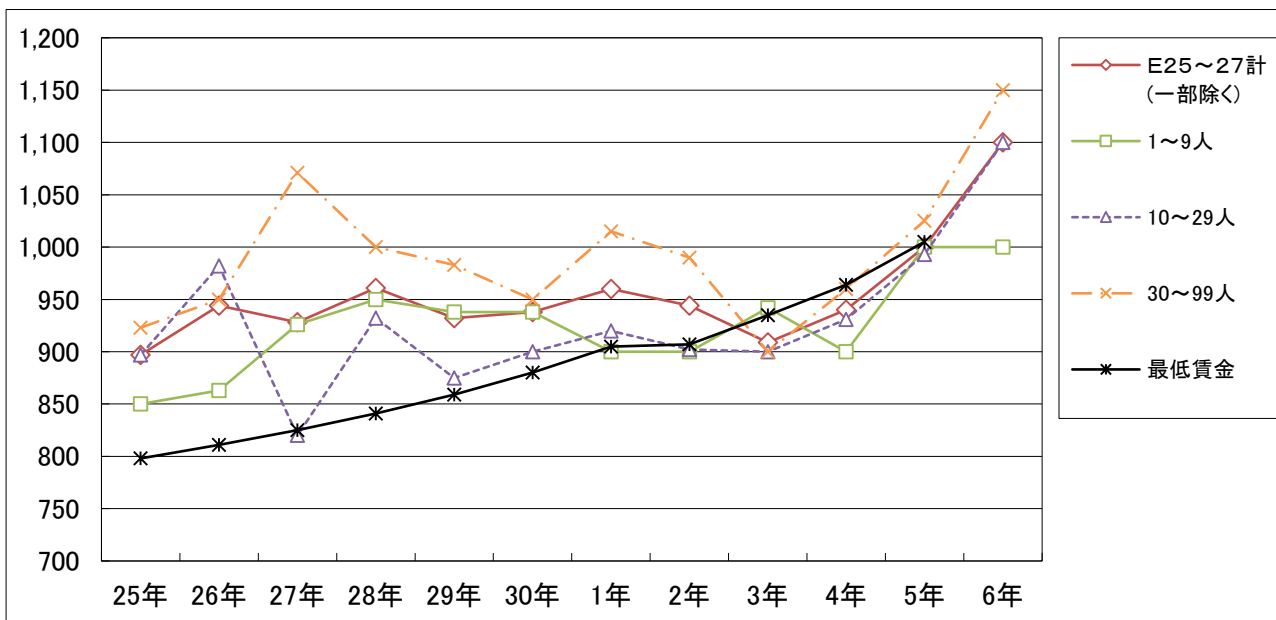
1137	1137	223 (9.3)	43 (19.3)	25 (5.2)	155 (9.1)	12 (100.0)	144 (7.7)	18 (6.4)	49 (19.7)
1138	1138	227 (9.4)	43 (19.3)	27 (5.6)	157 (9.3)		146 (7.8)	18 (6.4)	51 (20.5)
1139	1139	230 (9.5)	43 (19.3)	27 (5.6)	159 (9.4)		149 (8.0)	18 (6.4)	51 (20.5)
1140	1140	232 (9.6)	43 (19.3)	27 (5.6)	161 (9.5)		151 (8.1)	18 (6.4)	51 (20.5)
1141	1141	233 (9.7)	43 (19.3)	29 (5.9)	161 (9.5)		151 (8.1)	18 (6.4)	53 (21.1)
1142	1142	233 (9.7)	43 (19.3)	29 (5.9)	161 (9.5)		151 (8.1)	18 (6.4)	53 (21.1)
1143	1143	233 (9.7)	43 (19.3)	29 (5.9)	161 (9.5)		151 (8.1)	18 (6.4)	53 (21.1)
1144	1144	233 (9.7)	43 (19.3)	29 (5.9)	161 (9.5)		151 (8.1)	18 (6.4)	53 (21.1)
1145	1145	233 (9.7)	43 (19.3)	29 (5.9)	161 (9.5)		151 (8.1)	18 (6.4)	53 (21.1)
1146	1146	236 (9.8)	46 (20.8)	29 (5.9)	161 (9.5)		154 (8.2)	18 (6.4)	53 (21.1)
1147	1149	238 (9.9)	46 (20.8)	29 (5.9)	163 (9.6)		156 (8.3)	18 (6.4)	53 (21.1)
1150	1159	247 (10.2)	48 (21.7)	29 (5.9)	169 (10.0)		164 (8.8)	18 (6.4)	53 (21.1)
1160	1169	264 (11.0)	48 (21.7)	29 (5.9)	187 (11.0)		170 (9.1)	22 (7.8)	61 (24.2)
1170	1179	278 (11.5)	48 (21.7)	32 (6.6)	197 (11.6)		183 (9.8)	22 (7.8)	61 (24.2)
1180	1189	285 (11.8)	52 (23.4)	32 (6.6)	201 (11.9)		190 (10.2)	23 (8.3)	61 (24.2)
1190	1199	303 (12.6)	53 (24.0)	35 (7.1)	214 (12.7)		204 (11.0)	23 (8.3)	64 (25.3)
1200	1299	469 (19.5)	76 (34.3)	48 (9.8)	345 (20.3)		356 (19.1)	29 (10.4)	72 (28.9)
1300	1399	668 (27.7)	86 (38.7)	78 (16.0)	503 (29.7)		526 (28.2)	34 (12.4)	95 (38.0)
1400	1499	916 (38.0)	113 (50.5)	128 (26.2)	675 (39.8)		745 (39.9)	53 (19.0)	106 (42.4)
1500	1599	1,162 (48.3)	134 (60.2)	168 (34.4)	859 (50.7)		951 (50.9)	75 (27.0)	124 (49.5)
1600	1699	1,439 (59.8)	140 (62.6)	232 (47.5)	1,067 (63.0)		1,161 (62.2)	108 (38.8)	159 (63.3)
1700	1799	1,604 (66.6)	154 (69.2)	301 (61.4)	1,149 (67.8)		1,291 (69.2)	130 (46.8)	171 (68.1)
1800	1899	1,774 (73.7)	163 (73.0)	338 (69.0)	1,274 (75.2)		1,408 (75.4)	174 (62.7)	180 (71.8)
1900	1999	1,915 (79.6)	184 (82.5)	355 (72.6)	1,376 (81.2)		1,518 (81.3)	188 (67.5)	198 (78.9)
2000		2,408 (100.0)	223 (100.0)	489 (100.0)	1,695 (100.0)		1,867 (100.0)	278 (100.0)	251 (100.0)
月平均賃金		283,742	245,723	303,830	282,943	181,209	279,720	319,717	278,604
時間当平均賃金額		1,708	1,566	1,816	1,696	1,051	1,682	1,931	1,682
月一人当たり労働時間数		166	154	167	167	173	166	165	165
第1・20分位数		1,070	970	1,111	1,090	983	1,094	1,096	1,046
第1・10分位数		1,156	970	1,303	1,160	983	1,181	1,279	1,062
第1・4分位数		1,362	1,200	1,491	1,344	987	1,361	1,571	1,190
中位数		1,617	1,493	1,708	1,590	1,059	1,590	1,846	1,600
四分位偏差係数		0.1725	0.2478	0.1827	0.1739	0.0500	0.1682	0.1501	0.2425

【上段】 累積労働者数

【下段】 累積構成比

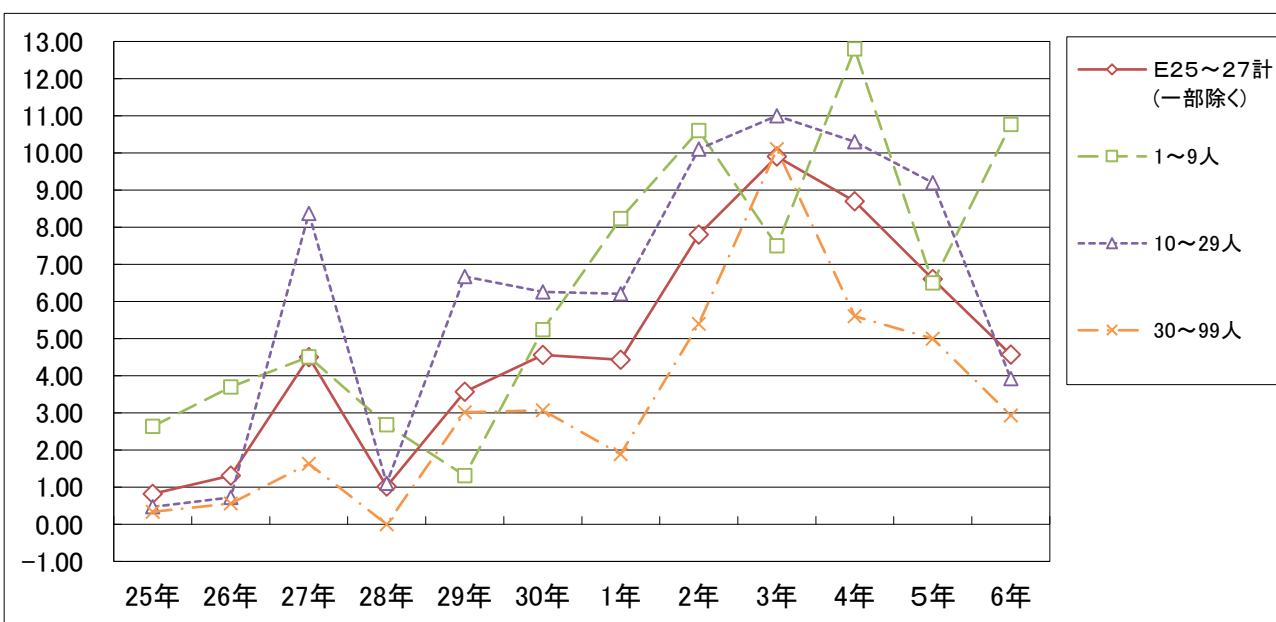
はん用機械器具、生産用機械器具、業務用機械器具製造業の ”第1・10分位数、最低賃金の推移”

	25年	26年	27年	28年	29年	30年	1年	2年	3年	4年	5年	6年
E25～27計(一部除く)	897	944	928	961	932	938	960	944	909	940	1,000	1,100
1～9人	850	863	926	950	938	938	900	900	942	900	1,000	1,000
10～29人	897	982	820	932	875	900	920	902	900	931	993	1,100
30～99人	923	950	1,071	1,000	983	950	1,015	990	900	960	1,025	1,150
最低賃金	798	811	825	841	859	880	905	907	935	964	1,005	



はん用機械器具、生産用機械器具、業務用機械器具製造業の未満率の推移

	25年	26年	27年	28年	29年	30年	1年	2年	3年	4年	5年	6年
E25～27計(一部除く)	0.82	1.31	4.50	1.02	3.57	4.56	4.43	7.80	9.90	8.70	6.60	4.57
1～9人	2.64	3.70	4.51	2.68	1.31	5.24	8.23	10.60	7.50	12.80	6.50	10.77
10～29人	0.47	0.72	8.37	1.10	6.67	6.26	6.21	10.10	11.00	10.30	9.20	3.92
30～99人	0.34	0.56	1.63	0.00	3.02	3.07	1.89	5.40	10.10	5.60	5.00	2.93



総括表（産業・就業形態別の賃金額階級別、規模別、年齢別表）

06年

総括表

産業：機械器具製造業

就業形態：全て

産別適用除外除く

時間当り所定内賃金額 (3手当を除く)	合計	規模別			年齢別					
		1～9人	10～29人	30～99人	17歳以下	18～19歳	20～54歳	55～59歳	60～64歳	65歳以上
計	7,697	1,299	2,346	4,052		56	6,058	927	656	
円	281	101	72	108		15	188	39	39	
- 994	(3.6)	(7.8)	(3.1)	(2.7)		(26.3)	(3.1)	(4.2)	(6.0)	
995 - 995	281	101	72	108		15	188	39	39	
	(3.6)	(7.8)	(3.1)	(2.7)		(26.3)	(3.1)	(4.2)	(6.0)	
996 - 996	281	101	72	108		15	188	39	39	
	(3.6)	(7.8)	(3.1)	(2.7)		(26.3)	(3.1)	(4.2)	(6.0)	
997 - 997	281	101	72	108		15	188	39	39	
	(3.6)	(7.8)	(3.1)	(2.7)		(26.3)	(3.1)	(4.2)	(6.0)	
998 - 998	281	101	72	108		15	188	39	39	
	(3.6)	(7.8)	(3.1)	(2.7)		(26.3)	(3.1)	(4.2)	(6.0)	
999 - 999	281	101	72	108		15	188	39	39	
	(3.6)	(7.8)	(3.1)	(2.7)		(26.3)	(3.1)	(4.2)	(6.0)	
1000 - 1000	352	140	92	119		15	249	41	46	
	(4.6)	(10.8)	(3.9)	(2.9)		(26.3)	(4.1)	(4.5)	(7.0)	
1001 - 1001	352	140	92	119		15	249	41	46	
	(4.6)	(10.8)	(3.9)	(2.9)		(26.3)	(4.1)	(4.5)	(7.0)	
1002 - 1002	352	140	92	119		15	249	41	46	
	(4.6)	(10.8)	(3.9)	(2.9)		(26.3)	(4.1)	(4.5)	(7.0)	
1003 - 1003	352	140	92	119		15	249	41	46	
	(4.6)	(10.8)	(3.9)	(2.9)		(26.3)	(4.1)	(4.5)	(7.0)	
1004 - 1004	352	140	92	119		15	249	41	46	
	(4.6)	(10.8)	(3.9)	(2.9)		(26.3)	(4.1)	(4.5)	(7.0)	
1005 - 1005	352	140	92	119		15	249	41	46	
	(4.6)	(10.8)	(3.9)	(2.9)		(26.3)	(4.1)	(4.5)	(7.0)	
1006 - 1006	354	140	92	121		15	251	41	46	
	(4.6)	(10.8)	(3.9)	(3.0)		(26.3)	(4.1)	(4.5)	(7.0)	
1007 - 1007	354	140	92	121		15	251	41	46	
	(4.6)	(10.8)	(3.9)	(3.0)		(26.3)	(4.1)	(4.5)	(7.0)	
1008 - 1008	354	140	92	121		15	251	41	46	
	(4.6)	(10.8)	(3.9)	(3.0)		(26.3)	(4.1)	(4.5)	(7.0)	
1009 - 1009	354	140	92	121		15	251	41	46	
	(4.6)	(10.8)	(3.9)	(3.0)		(26.3)	(4.1)	(4.5)	(7.0)	
1010 - 1010	359	142	96	121		15	257	41	46	
	(4.7)	(10.9)	(4.1)	(3.0)		(26.3)	(4.2)	(4.5)	(7.0)	
1011 - 1011	361	142	98	121		15	257	43	46	
	(4.7)	(10.9)	(4.2)	(3.0)		(26.3)	(4.2)	(4.7)	(7.0)	
1012 - 1012	363	142	100	121		15	259	43	46	
	(4.7)	(10.9)	(4.3)	(3.0)		(26.3)	(4.3)	(4.7)	(7.0)	
1013 - 1013	363	142	100	121		15	259	43	46	
	(4.7)	(10.9)	(4.3)	(3.0)		(26.3)	(4.3)	(4.7)	(7.0)	
1014 - 1014	367	142	100	125		15	259	43	50	
	(4.8)	(10.9)	(4.3)	(3.1)		(26.3)	(4.3)	(4.7)	(7.6)	
1015 - 1015	367	142	100	125		15	259	43	50	
	(4.8)	(10.9)	(4.3)	(3.1)		(26.3)	(4.3)	(4.7)	(7.6)	
1016 - 1016	367	142	100	125		15	259	43	50	
	(4.8)	(10.9)	(4.3)	(3.1)		(26.3)	(4.3)	(4.7)	(7.6)	
1017 - 1017	370	142	103	125		15	262	43	50	
	(4.8)	(10.9)	(4.4)	(3.1)		(26.3)	(4.3)	(4.7)	(7.6)	
1018 - 1018	372	142	105	125		15	264	43	50	
	(4.8)	(10.9)	(4.5)	(3.1)		(26.3)	(4.4)	(4.7)	(7.6)	
1019 - 1019	376	142	105	129		15	264	46	52	
	(4.9)	(10.9)	(4.5)	(3.2)		(26.3)	(4.4)	(4.9)	(7.9)	
1020 - 1020	383	142	112	129		15	271	46	52	
	(5.0)	(10.9)	(4.8)	(3.2)		(26.3)	(4.5)	(4.9)	(7.9)	
1021 - 1021	383	142	112	129		15	271	46	52	
	(5.0)	(10.9)	(4.8)	(3.2)		(26.3)	(4.5)	(4.9)	(7.9)	
1022 - 1022	400	142	114	144		22	278	48	52	
	(5.2)	(10.9)	(4.9)	(3.5)		(40.2)	(4.6)	(5.2)	(7.9)	
1023 - 1023	400	142	114	144		22	278	48	52	
	(5.2)	(10.9)	(4.9)	(3.5)		(40.2)	(4.6)	(5.2)	(7.9)	
1024 - 1024	400	142	114	144		22	278	48	52	
	(5.2)	(10.9)	(4.9)	(3.5)		(40.2)	(4.6)	(5.2)	(7.9)	
1025 - 1025	406	142	116	148		22	284	48	52	
	(5.3)	(10.9)	(4.9)	(3.6)		(40.2)	(4.7)	(5.2)	(7.9)	
1026 - 1026	410	142	118	150		22	286	48	54	
	(5.3)	(10.9)	(5.0)	(3.7)		(40.2)	(4.7)	(5.2)	(8.2)	

1027	1027	410 (5.3)	142 (10.9)	118 (5.0)	150 (3.7)		22 (40.2)	286 (4.7)	48 (5.2)	54 (8.2)
1028	1028	414 (5.4)	142 (10.9)	122 (5.2)	150 (3.7)		22 (40.2)	289 (4.8)	48 (5.2)	54 (8.2)
1029	1029	414 (5.4)	142 (10.9)	122 (5.2)	150 (3.7)		22 (40.2)	289 (4.8)	48 (5.2)	54 (8.2)
1030	1030	438 (5.7)	142 (10.9)	133 (5.7)	164 (4.0)		24 (43.8)	302 (5.0)	54 (5.8)	58 (8.9)
1031	1031	438 (5.7)	142 (10.9)	133 (5.7)	164 (4.0)		24 (43.8)	302 (5.0)	54 (5.8)	58 (8.9)
1032	1032	445 (5.8)	149 (11.5)	133 (5.7)	164 (4.0)		24 (43.8)	309 (5.1)	54 (5.8)	58 (8.9)
1033	1033	445 (5.8)	149 (11.5)	133 (5.7)	164 (4.0)		24 (43.8)	309 (5.1)	54 (5.8)	58 (8.9)
1034	1034	445 (5.8)	149 (11.5)	133 (5.7)	164 (4.0)		24 (43.8)	309 (5.1)	54 (5.8)	58 (8.9)
1035	1035	445 (5.8)	149 (11.5)	133 (5.7)	164 (4.0)		24 (43.8)	309 (5.1)	54 (5.8)	58 (8.9)
1036	1036	452 (5.9)	149 (11.5)	140 (6.0)	164 (4.0)		24 (43.8)	316 (5.2)	54 (5.8)	58 (8.9)
1037	1037	452 (5.9)	149 (11.5)	140 (6.0)	164 (4.0)		24 (43.8)	316 (5.2)	54 (5.8)	58 (8.9)
1038	1038	458 (5.9)	154 (11.9)	140 (6.0)	164 (4.0)		24 (43.8)	321 (5.3)	54 (5.8)	58 (8.9)
1039	1039	458 (5.9)	154 (11.9)	140 (6.0)	164 (4.0)		24 (43.8)	321 (5.3)	54 (5.8)	58 (8.9)
1040	1040	461 (6.0)	154 (11.9)	143 (6.1)	164 (4.0)		24 (43.8)	321 (5.3)	57 (6.2)	58 (8.9)
1041	1041	461 (6.0)	154 (11.9)	143 (6.1)	164 (4.0)		24 (43.8)	321 (5.3)	57 (6.2)	58 (8.9)
1042	1042	466 (6.1)	154 (11.9)	143 (6.1)	168 (4.2)		24 (43.8)	326 (5.4)	57 (6.2)	58 (8.9)
1043	1043	469 (6.1)	154 (11.9)	146 (6.2)	168 (4.2)		24 (43.8)	326 (5.4)	57 (6.2)	62 (9.4)
1044	1044	473 (6.1)	154 (11.9)	146 (6.2)	172 (4.2)		24 (43.8)	326 (5.4)	57 (6.2)	65 (9.9)
1045	1045	475 (6.2)	154 (11.9)	146 (6.2)	174 (4.3)		24 (43.8)	328 (5.4)	57 (6.2)	65 (9.9)
1046	1046	475 (6.2)	154 (11.9)	146 (6.2)	174 (4.3)		24 (43.8)	328 (5.4)	57 (6.2)	65 (9.9)
1047	1047	482 (6.3)	154 (11.9)	146 (6.2)	182 (4.5)		24 (43.8)	336 (5.5)	57 (6.2)	65 (9.9)
1048	1048	482 (6.3)	154 (11.9)	146 (6.2)	182 (4.5)		24 (43.8)	336 (5.5)	57 (6.2)	65 (9.9)
1049	1049	486 (6.3)	154 (11.9)	146 (6.2)	185 (4.6)		24 (43.8)	336 (5.5)	57 (6.2)	68 (10.4)
1050	1050	519 (6.7)	169 (13.0)	155 (6.6)	195 (4.8)		30 (53.9)	353 (5.8)	59 (6.4)	76 (11.6)
1051	1051	519 (6.7)	169 (13.0)	155 (6.6)	195 (4.8)		30 (53.9)	353 (5.8)	59 (6.4)	76 (11.6)
1052	1052	519 (6.7)	169 (13.0)	155 (6.6)	195 (4.8)		30 (53.9)	353 (5.8)	59 (6.4)	76 (11.6)
1053	1053	521 (6.8)	171 (13.2)	155 (6.6)	195 (4.8)		30 (53.9)	355 (5.9)	59 (6.4)	76 (11.6)
1054	1054	521 (6.8)	171 (13.2)	155 (6.6)	195 (4.8)		30 (53.9)	355 (5.9)	59 (6.4)	76 (11.6)
1055	1055	525 (6.8)	171 (13.2)	155 (6.6)	199 (4.9)		30 (53.9)	359 (5.9)	59 (6.4)	76 (11.6)
1056	1056	528 (6.9)	171 (13.2)	155 (6.6)	203 (5.0)		30 (53.9)	363 (6.0)	59 (6.4)	76 (11.6)
1057	1057	549 (7.1)	177 (13.6)	164 (7.0)	208 (5.1)		35 (62.8)	378 (6.2)	59 (6.4)	76 (11.6)
1058	1058	559 (7.3)	177 (13.6)	164 (7.0)	218 (5.4)		35 (62.8)	387 (6.4)	59 (6.4)	78 (12.0)
1059	1059	559 (7.3)	177 (13.6)	164 (7.0)	218 (5.4)		35 (62.8)	387 (6.4)	59 (6.4)	78 (12.0)
1060	1060	568 (7.4)	177 (13.6)	168 (7.2)	223 (5.5)		35 (62.8)	390 (6.4)	59 (6.4)	83 (12.7)

1061	1061	571 (7.4)	177 (13.6)	168 (7.2)	227 (5.6)		35 (62.8)	394 (6.5)	59 (6.4)	83 (12.7)
1062	1062	598 (7.8)	184 (14.2)	182 (7.7)	232 (5.7)		39 (69.6)	409 (6.7)	59 (6.4)	91 (13.8)
1063	1063	598 (7.8)	184 (14.2)	182 (7.7)	232 (5.7)		39 (69.6)	409 (6.7)	59 (6.4)	91 (13.8)
1064	1064	598 (7.8)	184 (14.2)	182 (7.7)	232 (5.7)		39 (69.6)	409 (6.7)	59 (6.4)	91 (13.8)
1065	1065	598 (7.8)	184 (14.2)	182 (7.7)	232 (5.7)		39 (69.6)	409 (6.7)	59 (6.4)	91 (13.8)
1066	1066	599 (7.8)	184 (14.2)	184 (7.8)	232 (5.7)		39 (69.6)	411 (6.8)	59 (6.4)	91 (13.8)
1067	1067	602 (7.8)	184 (14.2)	186 (7.9)	232 (5.7)		39 (69.6)	413 (6.8)	59 (6.4)	91 (13.8)
1068	1068	605 (7.9)	184 (14.2)	186 (7.9)	235 (5.8)		39 (69.6)	417 (6.9)	59 (6.4)	91 (13.8)
1069	1069	607 (7.9)	184 (14.2)	188 (8.0)	235 (5.8)		39 (69.6)	419 (6.9)	59 (6.4)	91 (13.8)
1070	1070	614 (8.0)	184 (14.2)	188 (8.0)	242 (6.0)		39 (69.6)	421 (7.0)	59 (6.4)	95 (14.5)
1071	1071	618 (8.0)	184 (14.2)	188 (8.0)	246 (6.1)		39 (69.6)	425 (7.0)	59 (6.4)	95 (14.5)
1072	1072	620 (8.1)	184 (14.2)	190 (8.1)	246 (6.1)		39 (69.6)	427 (7.0)	59 (6.4)	95 (14.5)
1073	1073	620 (8.1)	184 (14.2)	190 (8.1)	246 (6.1)		39 (69.6)	427 (7.0)	59 (6.4)	95 (14.5)
1074	1074	620 (8.1)	184 (14.2)	190 (8.1)	246 (6.1)		39 (69.6)	427 (7.0)	59 (6.4)	95 (14.5)
1075	1075	629 (8.2)	184 (14.2)	194 (8.3)	251 (6.2)		39 (69.6)	436 (7.2)	59 (6.4)	95 (14.5)
1076	1076	632 (8.2)	184 (14.2)	198 (8.4)	251 (6.2)		39 (69.6)	439 (7.2)	59 (6.4)	95 (14.5)
1077	1077	635 (8.2)	184 (14.2)	198 (8.4)	253 (6.2)		39 (69.6)	441 (7.3)	59 (6.4)	95 (14.5)
1078	1078	635 (8.2)	184 (14.2)	198 (8.4)	253 (6.2)		39 (69.6)	441 (7.3)	59 (6.4)	95 (14.5)
1079	1079	644 (8.4)	191 (14.7)	200 (8.5)	253 (6.2)		39 (69.6)	451 (7.4)	59 (6.4)	95 (14.5)
1080	1080	666 (8.7)	198 (15.2)	202 (8.6)	266 (6.6)		39 (69.6)	465 (7.7)	61 (6.6)	101 (15.4)
1081	1081	666 (8.7)	198 (15.2)	202 (8.6)	266 (6.6)		39 (69.6)	465 (7.7)	61 (6.6)	101 (15.4)
1082	1082	666 (8.7)	198 (15.2)	202 (8.6)	266 (6.6)		39 (69.6)	465 (7.7)	61 (6.6)	101 (15.4)
1083	1083	675 (8.8)	198 (15.2)	202 (8.6)	275 (6.8)		39 (69.6)	474 (7.8)	61 (6.6)	101 (15.4)
1084	1084	682 (8.9)	198 (15.2)	202 (8.6)	282 (7.0)		39 (69.6)	478 (7.9)	65 (7.0)	101 (15.4)
1085	1085	687 (8.9)	203 (15.7)	202 (8.6)	282 (7.0)		39 (69.6)	483 (8.0)	65 (7.0)	101 (15.4)
1086	1086	687 (8.9)	203 (15.7)	202 (8.6)	282 (7.0)		39 (69.6)	483 (8.0)	65 (7.0)	101 (15.4)
1087	1087	687 (8.9)	203 (15.7)	202 (8.6)	282 (7.0)		39 (69.6)	483 (8.0)	65 (7.0)	101 (15.4)
1088	1088	692 (9.0)	203 (15.7)	202 (8.6)	286 (7.1)		39 (69.6)	483 (8.0)	69 (7.5)	101 (15.4)
1089	1089	695 (9.0)	207 (15.9)	202 (8.6)	286 (7.1)		39 (69.6)	487 (8.0)	69 (7.5)	101 (15.4)
1090	1090	695 (9.0)	207 (15.9)	202 (8.6)	286 (7.1)		39 (69.6)	487 (8.0)	69 (7.5)	101 (15.4)
1091	1091	700 (9.1)	207 (15.9)	207 (8.8)	286 (7.1)		39 (69.6)	491 (8.1)	69 (7.5)	101 (15.4)
1092	1092	702 (9.1)	207 (15.9)	207 (8.8)	288 (7.1)		39 (69.6)	493 (8.1)	69 (7.5)	101 (15.4)
1093	1093	706 (9.2)	207 (15.9)	210 (9.0)	288 (7.1)		39 (69.6)	493 (8.1)	69 (7.5)	105 (15.9)
1094	1094	706 (9.2)	207 (15.9)	210 (9.0)	288 (7.1)		39 (69.6)	493 (8.1)	69 (7.5)	105 (15.9)
1095	1095	726 (9.4)	211 (16.2)	214 (9.1)	301 (7.4)		39 (69.6)	511 (8.4)	69 (7.5)	107 (16.3)

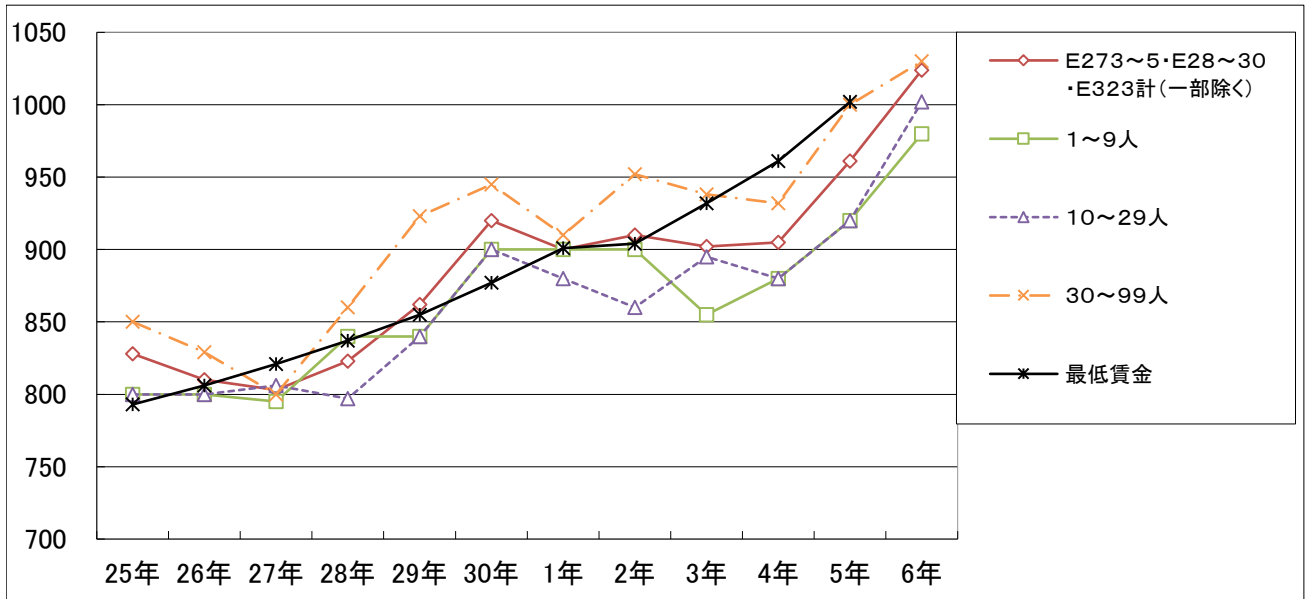
1096	1096	733 (9.5)	211 (16.2)	219 (9.3)	304 (7.5)		39 (69.6)	519 (8.6)	69 (7.5)	107 (16.3)
1097	1097	745 (9.7)	211 (16.2)	221 (9.4)	313 (7.7)		39 (69.6)	529 (8.7)	71 (7.7)	107 (16.3)
1098	1098	745 (9.7)	211 (16.2)	221 (9.4)	313 (7.7)		39 (69.6)	529 (8.7)	71 (7.7)	107 (16.3)
1099	1099	745 (9.7)	211 (16.2)	221 (9.4)	313 (7.7)		39 (69.6)	529 (8.7)	71 (7.7)	107 (16.3)
1100	1100	786 (10.2)	224 (17.2)	239 (10.2)	323 (8.0)		42 (75.8)	547 (9.0)	78 (8.4)	119 (18.1)
1101	1101	788 (10.2)	224 (17.2)	241 (10.3)	323 (8.0)		42 (75.8)	549 (9.1)	78 (8.4)	119 (18.1)
1102	1102	792 (10.3)	227 (17.5)	241 (10.3)	323 (8.0)		42 (75.8)	553 (9.1)	78 (8.4)	119 (18.1)
1103	1103	792 (10.3)	227 (17.5)	241 (10.3)	323 (8.0)		42 (75.8)	553 (9.1)	78 (8.4)	119 (18.1)
1104	1104	796 (10.3)	227 (17.5)	241 (10.3)	328 (8.1)		44 (79.7)	555 (9.2)	78 (8.4)	119 (18.1)
1105	1105	800 (10.4)	227 (17.5)	241 (10.3)	331 (8.2)		44 (79.7)	559 (9.2)	78 (8.4)	119 (18.1)
1106	1109	811 (10.5)	227 (17.5)	248 (10.6)	336 (8.3)		44 (79.7)	570 (9.4)	78 (8.4)	119 (18.1)
1110	1119	841 (10.9)	233 (17.9)	260 (11.1)	348 (8.6)		44 (79.7)	593 (9.8)	85 (9.2)	119 (18.1)
1120	1129	885 (11.5)	247 (19.0)	280 (11.9)	358 (8.8)		44 (79.7)	633 (10.5)	85 (9.2)	123 (18.7)
1130	1139	921 (12.0)	253 (19.5)	294 (12.5)	374 (9.2)		44 (79.7)	667 (11.0)	87 (9.4)	123 (18.7)
1140	1149	983 (12.8)	253 (19.5)	325 (13.9)	405 (10.0)		44 (79.7)	719 (11.9)	93 (10.0)	127 (19.3)
1150	1159	1,068 (13.9)	268 (20.6)	348 (14.8)	452 (11.1)		44 (79.7)	791 (13.1)	104 (11.2)	129 (19.6)
1160	1169	1,126 (14.6)	284 (21.9)	365 (15.6)	476 (11.8)		44 (79.7)	836 (13.8)	110 (11.8)	136 (20.7)
1170	1179	1,174 (15.2)	299 (23.0)	375 (16.0)	499 (12.3)		44 (79.7)	871 (14.4)	115 (12.4)	143 (21.8)
1180	1189	1,239 (16.1)	326 (25.1)	390 (16.6)	523 (12.9)		44 (79.7)	935 (15.4)	115 (12.4)	145 (22.1)
1190	1199	1,285 (16.7)	334 (25.7)	400 (17.0)	552 (13.6)		44 (79.7)	978 (16.1)	117 (12.6)	145 (22.1)
1200	1299	1,987 (25.8)	471 (36.3)	561 (23.9)	955 (23.6)		48 (85.7)	1,586 (26.2)	172 (18.6)	181 (27.6)
1300	1399	2,642 (34.3)	567 (43.7)	790 (33.7)	1,285 (31.7)		51 (91.6)	2,107 (34.8)	243 (26.2)	241 (36.8)
1400	1499	3,281 (42.6)	644 (49.6)	996 (42.5)	1,641 (40.5)		56 (100.0)	2,663 (44.0)	301 (32.5)	261 (39.8)
1500	1599	3,940 (51.2)	751 (57.8)	1,198 (51.1)	1,991 (49.1)			3,176 (52.4)	380 (41.0)	329 (50.0)
1600	1699	4,513 (58.6)	814 (62.7)	1,413 (60.2)	2,286 (56.4)			3,682 (60.8)	422 (45.6)	354 (53.9)
1700	1799	5,083 (66.0)	880 (67.7)	1,572 (67.0)	2,631 (64.9)			4,136 (68.3)	498 (53.7)	393 (59.9)
1800	1899	5,577 (72.5)	954 (73.5)	1,705 (72.7)	2,917 (72.0)			4,514 (74.5)	559 (60.3)	448 (68.3)
1900	1999	5,905 (76.7)	1,048 (80.7)	1,779 (75.8)	3,078 (76.0)			4,777 (78.8)	600 (64.8)	473 (72.0)
2000		7,697 (100.0)	1,299 (100.0)	2,346 (100.0)	4,052 (100.0)			6,058 (100.0)	927 (100.0)	656 (100.0)
月平均賃金		281,123	257,526	282,491	287,895		174,152	276,527	313,505	286,885
時間当平均賃金額		1,732	1,634	1,741	1,757		1,097	1,698	1,948	1,792
月一人当たり労働時間数		163	157	162	165		159	163	161	160
第1・20分位数		1,022	960	1,026	1,056		960	1,032	1,022	985
第1・10分位数		1,100	1,000	1,100	1,150		978	1,124	1,143	1,049
第1・4分位数		1,285	1,188	1,301	1,319		994	1,282	1,389	1,245
中位数		1,581	1,500	1,587	1,611		1,050	1,560	1,744	1,594
四分位偏差係数		0.2097	0.2410	0.2073	0.1999		0.0505	0.2010	0.2546	0.2679

【上段】 累積労働者数

【下段】 累積構成比

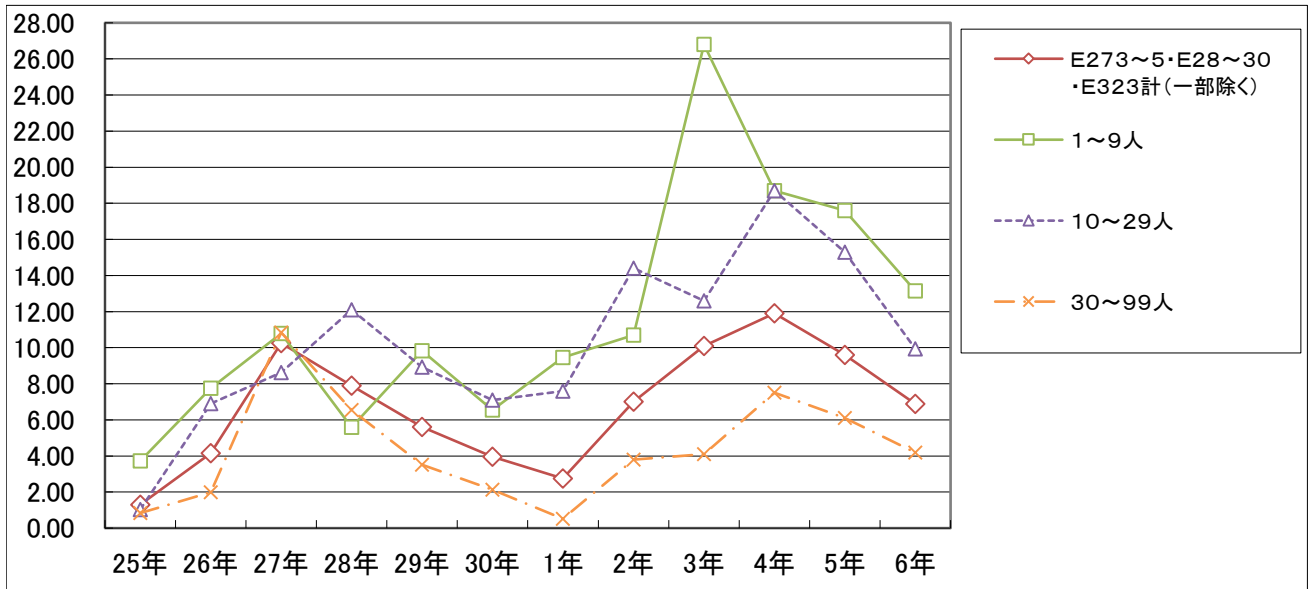
計量器・測量器・分析機器・試験機・理化学機械器具、医療用機械器具・医療用品、光学機械器具・レンズ、電子部品・デバイス・電子回路、電気機械器具、情報通信機械器具、時計・同部分品製造業の”第1・10分位数、最低賃金の推移”

	25年	26年	27年	28年	29年	30年	1年	2年	3年	4年	5年	6年
E273~5・E28~30 ・E323計(一部除く)	828	810	803	823	862	920	900	910	902	905	961	1024
1~9人	800	800	795	840	840	900	900	900	855	880	920	980
10~29人	800	800	806	797	840	900	880	860	895	880	920	1,002
30~99人	850	829	800	860	923	945	910	952	938	932	1,000	1,030
最低賃金	793	806	821	837	855	877	901	904	932	961	1,002	



計量器・測量器・分析機器・試験機・理化学機械器具、医療用機械器具・医療用品、光学機械器具・レンズ、電子部品・デバイス・電子回路、電気機械器具、情報通信機械器具、時計・同部分品製造業の未満率の推移

	25年	26年	27年	28年	29年	30年	1年	2年	3年	4年	5年	6年
E273~5・E28~30 ・E323計(一部除く)	1.30	4.15	10.25	7.89	5.60	3.95	2.75	7.00	10.10	11.90	9.60	6.89
1~9人	3.72	7.76	10.78	5.58	9.82	6.54	9.45	10.70	26.80	18.70	17.60	13.15
10~29人	1.03	6.90	8.62	12.10	8.92	7.10	7.59	14.40	12.60	18.70	15.30	9.93
30~99人	0.83	1.99	10.84	6.54	3.51	2.13	0.52	3.80	4.10	7.50	6.10	4.18



時間当たり所定内賃金額 (3手当を除く)	合計	規模別			年齢別					
		1～9人	10～29人	30～99人	17歳以下	18～19歳	20～54歳	55～59歳	60～64歳	65歳以上
計	9,253	1,102	2,627	5,524		107	6,723	1,434	988	
円	497	126	206	165		16	308	69	103	
- 991	(5.4)	(11.4)	(7.8)	(3.0)		(15.3)	(4.6)	(4.8)	(10.5)	
992 - 992	497	126	206	165		16	308	69	103	
	(5.4)	(11.4)	(7.8)	(3.0)		(15.3)	(4.6)	(4.8)	(10.5)	
993 - 993	497	126	206	165		16	308	69	103	
	(5.4)	(11.4)	(7.8)	(3.0)		(15.3)	(4.6)	(4.8)	(10.5)	
994 - 994	497	126	206	165		16	308	69	103	
	(5.4)	(11.4)	(7.8)	(3.0)		(15.3)	(4.6)	(4.8)	(10.5)	
995 - 995	497	126	206	165		16	308	69	103	
	(5.4)	(11.4)	(7.8)	(3.0)		(15.3)	(4.6)	(4.8)	(10.5)	
996 - 996	501	126	210	165		16	312	69	103	
	(5.4)	(11.4)	(8.0)	(3.0)		(15.3)	(4.6)	(4.8)	(10.5)	
997 - 997	505	126	210	169		16	317	69	103	
	(5.5)	(11.4)	(8.0)	(3.1)		(15.3)	(4.7)	(4.8)	(10.5)	
998 - 998	516	126	216	173		16	327	69	103	
	(5.6)	(11.4)	(8.2)	(3.1)		(15.3)	(4.9)	(4.8)	(10.5)	
999 - 999	519	126	220	173		16	327	73	103	
	(5.6)	(11.4)	(8.4)	(3.1)		(15.3)	(4.9)	(5.1)	(10.5)	
1000 - 1000	628	145	252	231		16	428	80	103	
	(6.8)	(13.2)	(9.6)	(4.2)		(15.3)	(6.4)	(5.6)	(10.5)	
1001 - 1001	638	145	261	231		16	435	80	106	
	(6.9)	(13.2)	(9.9)	(4.2)		(15.3)	(6.5)	(5.6)	(10.7)	
1002 - 1002	697	157	285	255		16	473	97	111	
	(7.5)	(14.3)	(10.8)	(4.6)		(15.3)	(7.0)	(6.8)	(11.2)	
1003 - 1003	701	157	289	255		16	477	97	111	
	(7.6)	(14.3)	(11.0)	(4.6)		(15.3)	(7.1)	(6.8)	(11.2)	
1004 - 1004	701	157	289	255		16	477	97	111	
	(7.6)	(14.3)	(11.0)	(4.6)		(15.3)	(7.1)	(6.8)	(11.2)	
1005 - 1005	716	157	295	263		16	491	97	111	
	(7.7)	(14.3)	(11.2)	(4.8)		(15.3)	(7.3)	(6.8)	(11.2)	
1006 - 1006	719	157	298	263		16	494	97	111	
	(7.8)	(14.3)	(11.4)	(4.8)		(15.3)	(7.4)	(6.8)	(11.2)	
1007 - 1007	723	157	298	268		16	499	97	111	
	(7.8)	(14.3)	(11.4)	(4.9)		(15.3)	(7.4)	(6.8)	(11.2)	
1008 - 1008	723	157	298	268		16	499	97	111	
	(7.8)	(14.3)	(11.4)	(4.9)		(15.3)	(7.4)	(6.8)	(11.2)	
1009 - 1009	746	157	298	290		16	521	97	111	
	(8.1)	(14.3)	(11.4)	(5.3)		(15.3)	(7.8)	(6.8)	(11.2)	
1010 - 1010	782	169	298	315		16	542	102	122	
	(8.5)	(15.3)	(11.4)	(5.7)		(15.3)	(8.1)	(7.1)	(12.4)	
1011 - 1011	795	169	298	328		20	550	102	122	
	(8.6)	(15.3)	(11.4)	(5.9)		(19.2)	(8.2)	(7.1)	(12.4)	
1012 - 1012	802	169	298	335		20	557	102	122	
	(8.7)	(15.3)	(11.4)	(6.1)		(19.2)	(8.3)	(7.1)	(12.4)	
1013 - 1013	810	169	307	335		20	566	102	122	
	(8.8)	(15.3)	(11.7)	(6.1)		(19.2)	(8.4)	(7.1)	(12.4)	
1014 - 1014	815	169	307	339		20	570	102	122	
	(8.8)	(15.3)	(11.7)	(6.1)		(19.2)	(8.5)	(7.1)	(12.4)	
1015 - 1015	818	169	310	339		20	570	105	122	
	(8.8)	(15.3)	(11.8)	(6.1)		(19.2)	(8.5)	(7.3)	(12.4)	
1016 - 1016	818	169	310	339		20	570	105	122	
	(8.8)	(15.3)	(11.8)	(6.1)		(19.2)	(8.5)	(7.3)	(12.4)	
1017 - 1017	826	169	310	348		20	579	105	122	
	(8.9)	(15.3)	(11.8)	(6.3)		(19.2)	(8.6)	(7.3)	(12.4)	
1018 - 1018	837	169	314	354		20	590	105	122	
	(9.0)	(15.3)	(12.0)	(6.4)		(19.2)	(8.8)	(7.3)	(12.4)	
1019 - 1019	844	169	314	361		20	590	112	122	
	(9.1)	(15.3)	(12.0)	(6.5)		(19.2)	(8.8)	(7.8)	(12.4)	
1020 - 1020	885	169	314	402		20	601	123	140	
	(9.6)	(15.3)	(12.0)	(7.3)		(19.2)	(8.9)	(8.6)	(14.2)	
1021 1021	888	169	314	405		24	601	123	140	
	(9.6)	(15.3)	(12.0)	(7.3)		(22.3)	(8.9)	(8.6)	(14.2)	
1022 1022	895	169	317	409		24	608	123	140	
	(9.7)	(15.3)	(12.1)	(7.4)		(22.3)	(9.0)	(8.6)	(14.2)	
1023 1023	899	169	317	413		24	612	123	140	
	(9.7)	(15.3)	(12.1)	(7.5)		(22.3)	(9.1)	(8.6)	(14.2)	

1024	1024	1,010 (10.9)	169 (15.3)	317 (12.1)	524 (9.5)		24 (22.3)	723 (10.7)	123 (8.6)	140 (14.2)
1025	1025	1,014 (11.0)	169 (15.3)	321 (12.2)	524 (9.5)		24 (22.3)	727 (10.8)	123 (8.6)	140 (14.2)
1026	1026	1,014 (11.0)	169 (15.3)	321 (12.2)	524 (9.5)		24 (22.3)	727 (10.8)	123 (8.6)	140 (14.2)
1027	1027	1,022 (11.0)	169 (15.3)	321 (12.2)	532 (9.6)		24 (22.3)	734 (10.9)	123 (8.6)	140 (14.2)
1028	1028	1,022 (11.0)	169 (15.3)	321 (12.2)	532 (9.6)		24 (22.3)	734 (10.9)	123 (8.6)	140 (14.2)
1029	1029	1,022 (11.0)	169 (15.3)	321 (12.2)	532 (9.6)		24 (22.3)	734 (10.9)	123 (8.6)	140 (14.2)
1030	1030	1,100 (11.9)	187 (17.0)	349 (13.3)	564 (10.2)		24 (22.3)	769 (11.4)	142 (9.9)	166 (16.8)
1031	1031	1,100 (11.9)	187 (17.0)	349 (13.3)	564 (10.2)		24 (22.3)	769 (11.4)	142 (9.9)	166 (16.8)
1032	1032	1,100 (11.9)	187 (17.0)	349 (13.3)	564 (10.2)		24 (22.3)	769 (11.4)	142 (9.9)	166 (16.8)
1033	1033	1,128 (12.2)	187 (17.0)	364 (13.9)	577 (10.5)		24 (22.3)	787 (11.7)	148 (10.4)	169 (17.1)
1034	1034	1,128 (12.2)	187 (17.0)	364 (13.9)	577 (10.5)		24 (22.3)	787 (11.7)	148 (10.4)	169 (17.1)
1035	1035	1,141 (12.3)	187 (17.0)	369 (14.0)	586 (10.6)		24 (22.3)	800 (11.9)	148 (10.4)	169 (17.1)
1036	1036	1,145 (12.4)	187 (17.0)	369 (14.0)	590 (10.7)		24 (22.3)	800 (11.9)	148 (10.4)	173 (17.5)
1037	1037	1,148 (12.4)	189 (17.2)	369 (14.0)	590 (10.7)		24 (22.3)	802 (11.9)	148 (10.4)	173 (17.5)
1038	1038	1,165 (12.6)	189 (17.2)	369 (14.0)	608 (11.0)		24 (22.3)	820 (12.2)	148 (10.4)	173 (17.5)
1039	1039	1,180 (12.8)	189 (17.2)	369 (14.0)	622 (11.3)		28 (26.1)	827 (12.3)	152 (10.6)	173 (17.5)
1040	1040	1,188 (12.8)	189 (17.2)	369 (14.0)	630 (11.4)		28 (26.1)	831 (12.4)	152 (10.6)	178 (18.0)
1041	1041	1,188 (12.8)	189 (17.2)	369 (14.0)	630 (11.4)		28 (26.1)	831 (12.4)	152 (10.6)	178 (18.0)
1042	1042	1,188 (12.8)	189 (17.2)	369 (14.0)	630 (11.4)		28 (26.1)	831 (12.4)	152 (10.6)	178 (18.0)
1043	1043	1,192 (12.9)	189 (17.2)	369 (14.0)	634 (11.5)		28 (26.1)	835 (12.4)	152 (10.6)	178 (18.0)
1044	1044	1,211 (13.1)	189 (17.2)	369 (14.0)	653 (11.8)		28 (26.1)	853 (12.7)	152 (10.6)	178 (18.0)
1045	1045	1,217 (13.2)	189 (17.2)	369 (14.0)	660 (11.9)		28 (26.1)	860 (12.8)	152 (10.6)	178 (18.0)
1046	1046	1,217 (13.2)	189 (17.2)	369 (14.0)	660 (11.9)		28 (26.1)	860 (12.8)	152 (10.6)	178 (18.0)
1047	1047	1,226 (13.3)	194 (17.6)	373 (14.2)	660 (11.9)		28 (26.1)	869 (12.9)	152 (10.6)	178 (18.0)
1048	1048	1,226 (13.3)	194 (17.6)	373 (14.2)	660 (11.9)		28 (26.1)	869 (12.9)	152 (10.6)	178 (18.0)
1049	1049	1,226 (13.3)	194 (17.6)	373 (14.2)	660 (11.9)		28 (26.1)	869 (12.9)	152 (10.6)	178 (18.0)
1050	1050	1,345 (14.5)	206 (18.7)	396 (15.1)	743 (13.4)		28 (26.1)	941 (14.0)	156 (10.9)	220 (22.2)
1051	1051	1,345 (14.5)	206 (18.7)	396 (15.1)	743 (13.4)		28 (26.1)	941 (14.0)	156 (10.9)	220 (22.2)
1052	1052	1,356 (14.7)	206 (18.7)	400 (15.2)	750 (13.6)		28 (26.1)	948 (14.1)	160 (11.2)	220 (22.2)
1053	1053	1,379 (14.9)	206 (18.7)	419 (16.0)	754 (13.6)		32 (29.7)	967 (14.4)	160 (11.2)	220 (22.2)
1054	1054	1,379 (14.9)	206 (18.7)	419 (16.0)	754 (13.6)		32 (29.7)	967 (14.4)	160 (11.2)	220 (22.2)
1055	1055	1,379 (14.9)	206 (18.7)	419 (16.0)	754 (13.6)		32 (29.7)	967 (14.4)	160 (11.2)	220 (22.2)
1056	1056	1,384 (15.0)	206 (18.7)	423 (16.1)	754 (13.6)		32 (29.7)	972 (14.5)	160 (11.2)	220 (22.2)
1057	1057	1,390 (15.0)	206 (18.7)	423 (16.1)	761 (13.8)		32 (29.7)	972 (14.5)	167 (11.7)	220 (22.2)

1058	1058	1,390 (15.0)	206 (18.7)	423 (16.1)	761 (13.8)		32 (29.7)	972 (14.5)	167 (11.7)	220 (22.2)
1059	1059	1,390 (15.0)	206 (18.7)	423 (16.1)	761 (13.8)		32 (29.7)	972 (14.5)	167 (11.7)	220 (22.2)
1060	1060	1,408 (15.2)	211 (19.1)	428 (16.3)	769 (13.9)		32 (29.7)	989 (14.7)	167 (11.7)	220 (22.2)
1061	1061	1,408 (15.2)	211 (19.1)	428 (16.3)	769 (13.9)		32 (29.7)	989 (14.7)	167 (11.7)	220 (22.2)
1062	1062	1,434 (15.5)	213 (19.4)	440 (16.8)	780 (14.1)		32 (29.7)	1,006 (15.0)	170 (11.9)	227 (22.9)
1063	1063	1,438 (15.5)	213 (19.4)	440 (16.8)	784 (14.2)		36 (33.6)	1,006 (15.0)	170 (11.9)	227 (22.9)
1064	1064	1,448 (15.7)	213 (19.4)	440 (16.8)	794 (14.4)		36 (33.6)	1,016 (15.1)	170 (11.9)	227 (22.9)
1065	1065	1,455 (15.7)	213 (19.4)	440 (16.8)	801 (14.5)		36 (33.6)	1,016 (15.1)	170 (11.9)	233 (23.6)
1066	1066	1,455 (15.7)	213 (19.4)	440 (16.8)	801 (14.5)		36 (33.6)	1,016 (15.1)	170 (11.9)	233 (23.6)
1067	1067	1,459 (15.8)	213 (19.4)	440 (16.8)	805 (14.6)		36 (33.6)	1,020 (15.2)	170 (11.9)	233 (23.6)
1068	1068	1,459 (15.8)	213 (19.4)	440 (16.8)	805 (14.6)		36 (33.6)	1,020 (15.2)	170 (11.9)	233 (23.6)
1069	1069	1,459 (15.8)	213 (19.4)	440 (16.8)	805 (14.6)		36 (33.6)	1,020 (15.2)	170 (11.9)	233 (23.6)
1070	1070	1,481 (16.0)	219 (19.9)	443 (16.9)	819 (14.8)		36 (33.6)	1,035 (15.4)	173 (12.1)	237 (23.9)
1071	1071	1,492 (16.1)	219 (19.9)	447 (17.0)	826 (15.0)		36 (33.6)	1,043 (15.5)	177 (12.3)	237 (23.9)
1072	1072	1,492 (16.1)	219 (19.9)	447 (17.0)	826 (15.0)		36 (33.6)	1,043 (15.5)	177 (12.3)	237 (23.9)
1073	1073	1,501 (16.2)	219 (19.9)	447 (17.0)	835 (15.1)		36 (33.6)	1,043 (15.5)	185 (12.9)	237 (23.9)
1074	1074	1,501 (16.2)	219 (19.9)	447 (17.0)	835 (15.1)		36 (33.6)	1,043 (15.5)	185 (12.9)	237 (23.9)
1075	1075	1,513 (16.3)	219 (19.9)	455 (17.3)	839 (15.2)		36 (33.6)	1,055 (15.7)	185 (12.9)	237 (23.9)
1076	1076	1,535 (16.6)	219 (19.9)	463 (17.6)	853 (15.4)		36 (33.6)	1,068 (15.9)	185 (12.9)	245 (24.8)
1077	1077	1,546 (16.7)	219 (19.9)	467 (17.8)	861 (15.6)		44 (41.2)	1,068 (15.9)	188 (13.1)	245 (24.8)
1078	1078	1,554 (16.8)	227 (20.6)	467 (17.8)	861 (15.6)		44 (41.2)	1,076 (16.0)	188 (13.1)	245 (24.8)
1079	1079	1,554 (16.8)	227 (20.6)	467 (17.8)	861 (15.6)		44 (41.2)	1,076 (16.0)	188 (13.1)	245 (24.8)
1080	1080	1,574 (17.0)	231 (21.0)	467 (17.8)	876 (15.9)		44 (41.2)	1,080 (16.1)	192 (13.4)	258 (26.1)
1081	1081	1,574 (17.0)	231 (21.0)	467 (17.8)	876 (15.9)		44 (41.2)	1,080 (16.1)	192 (13.4)	258 (26.1)
1082	1082	1,577 (17.0)	231 (21.0)	469 (17.9)	876 (15.9)		44 (41.2)	1,083 (16.1)	192 (13.4)	258 (26.1)
1083	1083	1,587 (17.2)	231 (21.0)	480 (18.3)	876 (15.9)		44 (41.2)	1,091 (16.2)	195 (13.6)	258 (26.1)
1084	1084	1,617 (17.5)	231 (21.0)	487 (18.5)	899 (16.3)		63 (58.5)	1,098 (16.3)	195 (13.6)	261 (26.5)
1085	1085	1,630 (17.6)	236 (21.4)	491 (18.7)	903 (16.4)		63 (58.5)	1,111 (16.5)	195 (13.6)	261 (26.5)
1086	1086	1,630 (17.6)	236 (21.4)	491 (18.7)	903 (16.4)		63 (58.5)	1,111 (16.5)	195 (13.6)	261 (26.5)
1087	1087	1,634 (17.7)	236 (21.4)	491 (18.7)	907 (16.4)		63 (58.5)	1,115 (16.6)	195 (13.6)	261 (26.5)
1088	1088	1,638 (17.7)	236 (21.4)	495 (18.8)	907 (16.4)		63 (58.5)	1,115 (16.6)	195 (13.6)	266 (26.9)
1089	1089	1,650 (17.8)	236 (21.4)	495 (18.8)	920 (16.7)		63 (58.5)	1,127 (16.8)	195 (13.6)	266 (26.9)
1090	1090	1,676 (18.1)	236 (21.4)	514 (19.6)	927 (16.8)		63 (58.5)	1,153 (17.2)	195 (13.6)	266 (26.9)
1091	1091	1,676 (18.1)	236 (21.4)	514 (19.6)	927 (16.8)		63 (58.5)	1,153 (17.2)	195 (13.6)	266 (26.9)
1092	1092	1,676 (18.1)	236 (21.4)	514 (19.6)	927 (16.8)		63 (58.5)	1,153 (17.2)	195 (13.6)	266 (26.9)

1093	1093	1,681 (18.2)	236 (21.4)	514 (19.6)	931 (16.8)	63 (58.5)	1,158 (17.2)	195 (13.6)	266 (26.9)
1094	1094	1,681 (18.2)	236 (21.4)	514 (19.6)	931 (16.8)	63 (58.5)	1,158 (17.2)	195 (13.6)	266 (26.9)
1095	1095	1,708 (18.5)	241 (21.9)	514 (19.6)	953 (17.2)	63 (58.5)	1,176 (17.5)	204 (14.2)	266 (26.9)
1096	1096	1,712 (18.5)	241 (21.9)	514 (19.6)	957 (17.3)	63 (58.5)	1,180 (17.6)	204 (14.2)	266 (26.9)
1097	1097	1,722 (18.6)	241 (21.9)	517 (19.7)	964 (17.4)	69 (64.9)	1,183 (17.6)	204 (14.2)	266 (26.9)
1098	1098	1,722 (18.6)	241 (21.9)	517 (19.7)	964 (17.4)	69 (64.9)	1,183 (17.6)	204 (14.2)	266 (26.9)
1099	1099	1,733 (18.7)	241 (21.9)	521 (19.8)	970 (17.6)	69 (64.9)	1,194 (17.8)	204 (14.2)	266 (26.9)
1100	1100	1,815 (19.6)	257 (23.3)	537 (20.4)	1,021 (18.5)	69 (64.9)	1,258 (18.7)	204 (14.2)	283 (28.7)
1101	1101	1,819 (19.7)	257 (23.3)	537 (20.4)	1,025 (18.6)	69 (64.9)	1,262 (18.8)	204 (14.2)	283 (28.7)
1102	1102	1,823 (19.7)	257 (23.3)	541 (20.6)	1,025 (18.6)	69 (64.9)	1,266 (18.8)	204 (14.2)	283 (28.7)
1103	1109	1,871 (20.2)	263 (23.8)	544 (20.7)	1,065 (19.3)	74 (68.7)	1,293 (19.2)	215 (15.0)	290 (29.4)
1110	1119	1,935 (20.9)	263 (23.8)	562 (21.4)	1,111 (20.1)	74 (68.7)	1,346 (20.0)	226 (15.7)	290 (29.4)
1120	1129	2,027 (21.9)	274 (24.8)	575 (21.9)	1,178 (21.3)	74 (68.7)	1,418 (21.1)	234 (16.3)	301 (30.5)
1130	1139	2,107 (22.8)	274 (24.8)	587 (22.3)	1,247 (22.6)	74 (68.7)	1,481 (22.0)	251 (17.5)	301 (30.5)
1140	1149	2,162 (23.4)	279 (25.3)	594 (22.6)	1,289 (23.3)	74 (68.7)	1,516 (22.5)	257 (17.9)	316 (31.9)
1150	1159	2,257 (24.4)	295 (26.8)	624 (23.8)	1,338 (24.2)	74 (68.7)	1,595 (23.7)	273 (19.0)	316 (31.9)
1160	1169	2,367 (25.6)	300 (27.2)	645 (24.6)	1,423 (25.8)	74 (68.7)	1,699 (25.3)	273 (19.0)	322 (32.6)
1170	1179	2,407 (26.0)	300 (27.2)	654 (24.9)	1,454 (26.3)	74 (68.7)	1,724 (25.6)	276 (19.3)	334 (33.8)
1180	1189	2,469 (26.7)	311 (28.2)	664 (25.3)	1,495 (27.1)	74 (68.7)	1,778 (26.4)	284 (19.8)	334 (33.8)
1190	1199	2,619 (28.3)	317 (28.8)	697 (26.5)	1,605 (29.1)	82 (76.4)	1,897 (28.2)	302 (21.1)	338 (34.2)
1200	1299	3,583 (38.7)	361 (32.8)	903 (34.4)	2,318 (42.0)	94 (87.4)	2,625 (39.0)	451 (31.5)	413 (41.8)
1300	1399	4,393 (47.5)	450 (40.9)	1,063 (40.5)	2,880 (52.1)	100 (93.6)	3,204 (47.7)	576 (40.2)	513 (51.9)
1400	1499	4,994 (54.0)	531 (48.2)	1,242 (47.3)	3,221 (58.3)	100 (93.6)	3,677 (54.7)	642 (44.7)	576 (58.3)
1500	1599	5,693 (61.5)	588 (53.4)	1,476 (56.2)	3,629 (65.7)	100 (93.6)	4,260 (63.4)	723 (50.4)	609 (61.7)
1600	1699	6,164 (66.6)	638 (57.9)	1,642 (62.5)	3,885 (70.3)	100 (93.6)	4,641 (69.0)	769 (53.6)	655 (66.3)
1700	1799	6,666 (72.0)	704 (63.9)	1,788 (68.1)	4,174 (75.6)	100 (93.6)	4,991 (74.2)	862 (60.1)	713 (72.1)
1800	1899	7,084 (76.6)	749 (67.9)	1,949 (74.2)	4,386 (79.4)	100 (93.6)	5,290 (78.7)	947 (66.1)	747 (75.5)
1900	1999	7,472 (80.8)	810 (73.5)	2,090 (79.6)	4,572 (82.8)	100 (93.6)	5,563 (82.7)	1,024 (71.4)	785 (79.4)
2000		9,253 (100.0)	1,102 (100.0)	2,627 (100.0)	5,524 (100.0)	107 (100.0)	6,723 (100.0)	1,434 (100.0)	988 (100.0)
月平均賃金		252,741	252,511	251,677	253,293	176,186	249,755	276,623	246,692
時間当平均賃金額		1,591	1,683	1,634	1,553	1,297	1,560	1,741	1,622
月一人当たり労働時間数		159	150	154	163	157	160	158	154
第1・20分位数		982	953	961	1,009	982	1,000	999	953
第1・10分位数		1,024	980	1,002	1,030	982	1,024	1,033	980
第1・4分位数		1,164	1,147	1,182	1,164	1,039	1,166	1,220	1,080
中位数		1,430	1,515	1,534	1,374	1,084	1,422	1,586	1,375
四分位偏差係数		0.2448	0.2908	0.2405	0.2271	0.0696	0.2286	0.2850	0.2891

【上段】 累積労働者数

【下段】 累積構成比