

令和5年度 第六回 茨城地方最低賃金審議会 次第

令和5年9月11日（月）

1 開 会

2 議 題

- (1) 参考人意見聴取
- (2) 茨城県特定最低賃金改正決定必要性審議、答申
- (3) 金額改正諮問（改正の必要性ありの答申の場合）
- (4) 茨城県特定最低賃金専門部会の設置について  
(改正の必要性ありの答申の場合)
- (5) その他

3 閉 会

令和5年度 第六回 茨城地方最低賃金審議会 資料

令和5年9月11日(月)

No.1	茨城県最低賃金の改正決定に関する官報公示文	… P 336
No.2	茨城県最低賃金改正決定記者発表資料	… P 337
No.3	茨城県最低賃金及び特定最低賃金の推移	… P 339
No.4	賃金等実態調査結果	
①	茨城県特定最低賃金3業種	
	産業別・規模別特性値及び未満率	… P 340
	第1・10分位数及び未満率の推移	… P 341
	総括表(県最賃適用者)	… P 342
②	茨城県鉄鋼業最低賃金	
	第1・10分位数・最低賃金額・未満率の推移	… P 346
	総括表	… P 347
③	茨城県はん用機械器具、生産用機械器具、業務用機械器具製造業最低賃金	
	第1・10分位数・最低賃金額・未満率の推移	… P 351
	総括表	… P 352
④	茨城県計量器・測定器・分析機器・試験機・理化学機械器具、医療用機械器具・医療用品、光学機械器具・レンズ、電子部品・デバイス・電子回路、電気機械器具、情報通信機械器具、時計・同部分品製造業最低賃金	
	第1・10分位数・最低賃金額・未満率の推移	… P 356
	総括表	… P 357

茨城労働局最低賃金公示第 1 号  
最低賃金法 (昭和34年法律第137号) 第12条の  
規定に基づき、茨城県最低賃金 (昭和55年茨城労働  
基準局最低賃金公示第 1 号) の一部を次のよう  
に改正する決定をしたので、同法第14条第 1 項の  
規定により公示する。  
令和 5 年 9 月 1 日  
茨城労働局長 澤口 浩司  
第 4 号中 「1 時間911円」を「1 時間953円」に  
改める。

栃木労働局最低賃金公示第 1 号  
最低賃金法 (昭和34年法律第137号) 第12条の  
規定に基づき、栃木県最低賃金 (昭和55年栃木労働  
基準局最低賃金公示第 1 号) の一部を次のよう  
に改正する決定をしたので、同法第14条第 1 項の  
規定により公示する。  
令和 5 年 9 月 1 日  
栃木労働局長 奥村 英輝  
第 4 号中 「1 時間913円」を「1 時間954円」に  
改める。

埼玉労働局最低賃金公示第 1 号  
最低賃金法 (昭和34年法律第137号) 第12条の  
規定に基づき、埼玉県最低賃金 (昭和55年埼玉労働  
基準局最低賃金公示第 1 号) の一部を次のよう  
に改正する決定をしたので、同法第14条第 1 項の  
規定により公示する。  
令和 5 年 9 月 1 日  
埼玉労働局長 久知良俊二  
第 4 号中 「1 時間987円」を「1 時間1,028円」  
に改める。

千葉労働局最低賃金公示第 1 号  
最低賃金法 (昭和34年法律第137号) 第12条の  
規定に基づき、千葉県最低賃金 (昭和55年千葉労働  
基準局最低賃金公示第 7 号) の一部を次のよう  
に改正する決定をしたので、同法第14条第 1 項の  
規定により公示する。  
令和 5 年 9 月 1 日  
千葉労働局長 岩野 剛  
第 4 号中 「1 時間984円」を「1 時間1,026円」  
に改める。

東京労働局最低賃金公示第 1 号  
最低賃金法 (昭和34年法律第137号) 第12条の  
規定に基づき、東京都最低賃金 (昭和55年東京労働  
基準局最低賃金公示第 8 号) の一部を次のよう  
に改正する決定をしたので、同法第14条第 1 項の  
規定により公示する。  
令和 5 年 9 月 1 日  
東京労働局長 辻田 博  
第 4 号中 「1 時間1,072円」を「1 時間1,113円」  
に改める。

新潟労働局最低賃金公示第 1 号  
最低賃金法 (昭和34年法律第137号) 第12条の  
規定に基づき、新潟県最低賃金 (昭和55年新潟労働  
基準局最低賃金公示第 3 号) の一部を次のよう  
に改正する決定をしたので、同法第14条第 1 項の  
規定により公示する。  
令和 5 年 9 月 1 日  
新潟労働局長 西岡 邦昭  
第 4 号中 「1 時間890円」を「1 時間931円」に  
改める。

富山労働局最低賃金公示第 1 号  
最低賃金法 (昭和34年法律第137号) 第12条の  
規定に基づき、富山県最低賃金 (昭和56年富山労働  
基準局最低賃金公示第 3 号) の一部を次のよう  
に改正する決定をしたので、同法第14条第 1 項の  
規定により公示する。  
令和 5 年 9 月 1 日  
富山労働局長 吉岡 勝利  
第 4 号中 「1 時間908円」を「1 時間948円」に  
改める。

福井労働局最低賃金公示第 1 号  
最低賃金法 (昭和34年法律第137号) 第12条の  
規定に基づき、福井県最低賃金 (昭和55年福井労働  
基準局最低賃金公示第 5 号) の一部を次のよう  
に改正する決定をしたので、同法第14条第 1 項の  
規定により公示する。  
令和 5 年 9 月 1 日  
福井労働局長 田原 孝明  
第 4 号中 「1 時間888円」を「1 時間931円」に  
改める。

山梨労働局最低賃金公示第 1 号  
最低賃金法 (昭和34年法律第137号) 第12条の  
規定に基づき、山梨県最低賃金 (昭和55年山梨労働  
基準局最低賃金公示第 1 号) の一部を次のよう  
に改正する決定をしたので、同法第14条第 1 項の  
規定により公示する。  
令和 5 年 9 月 1 日  
山梨労働局長 高西 盛彦  
第 4 号中 「1 時間898円」を「1 時間938円」に  
改める。

長野労働局最低賃金公示第 1 号  
最低賃金法 (昭和34年法律第137号) 第12条の  
規定に基づき、長野県最低賃金 (昭和55年長野労働  
基準局最低賃金公示第 5 号) の一部を次のよう  
に改正する決定をしたので、同法第14条第 1 項の  
規定により公示する。  
令和 5 年 9 月 1 日  
長野労働局長 久富 康生  
第 4 号中 「1 時間908円」を「1 時間948円」に  
改める。

岐阜労働局最低賃金公示第 1 号  
最低賃金法 (昭和34年法律第137号) 第12条の  
規定に基づき、岐阜県最低賃金 (昭和55年岐阜労働  
基準局最低賃金公示第 4 号) の一部を次のよう  
に改正する決定をしたので、同法第14条第 1 項の  
規定により公示する。  
令和 5 年 9 月 1 日  
岐阜労働局長 千葉登志雄  
第 4 号中 「1 時間910円」を「1 時間950円」に  
改める。

静岡労働局最低賃金公示第 1 号  
最低賃金法 (昭和34年法律第137号) 第12条の  
規定に基づき、静岡県最低賃金 (昭和55年静岡労働  
基準局最低賃金公示第 10 号) の一部を次のよう  
に改正する決定をしたので、同法第14条第 1 項の  
規定により公示する。  
令和 5 年 9 月 1 日  
静岡労働局長 笹 正光  
第 4 号中 「1 時間944円」を「1 時間984円」に  
改める。

愛知労働局最低賃金公示第 1 号  
最低賃金法 (昭和34年法律第137号) 第12条の  
規定に基づき、愛知県最低賃金 (昭和55年愛知労働  
基準局最低賃金公示第 6 号) の一部を次のよう  
に改正する決定をしたので、同法第14条第 1 項の  
規定により公示する。  
令和 5 年 9 月 1 日  
愛知労働局長 阿部 充  
第 4 号中 「1 時間986円」を「1 時間1,027円」  
に改める。

三重労働局最低賃金公示第 1 号  
最低賃金法 (昭和34年法律第137号) 第12条の  
規定に基づき、三重県最低賃金 (昭和55年三重労働  
基準局最低賃金公示第 1 号) の一部を次のよう  
に改正する決定をしたので、同法第14条第 1 項の  
規定により公示する。  
令和 5 年 9 月 1 日  
三重労働局長 金尾 文教  
第 4 号中 「1 時間933円」を「1 時間973円」に  
改める。

滋賀労働局最低賃金公示第 1 号  
最低賃金法 (昭和34年法律第137号) 第12条の  
規定に基づき、滋賀県最低賃金 (昭和55年滋賀労働  
基準局最低賃金公示第 3 号) の一部を次のよう  
に改正する決定をしたので、同法第14条第 1 項の  
規定により公示する。  
令和 5 年 9 月 1 日  
滋賀労働局長 小島 裕  
第 4 号中 「1 時間927円」を「1 時間967円」に  
改める。

大阪労働局最低賃金公示第 1 号  
最低賃金法 (昭和34年法律第137号) 第12条の  
規定に基づき、大阪府最低賃金 (昭和56年大阪労働  
基準局最低賃金公示第 1 号) の一部を次のよう  
に改正する決定をしたので、同法第14条第 1 項の  
規定により公示する。  
令和 5 年 9 月 1 日  
大阪労働局長 木原亜紀生  
第 4 号中 「1 時間1,023円」を「1 時間1,064円」  
に改める。

茨城労働局発表  
令和5年9月1日(金)

【照会先】  
茨城労働局労働基準部賃金室  
室長 川野 義光  
室長補佐 中島 孝紀  
(直通電話) 029 (224) 6216

## 茨城県最低賃金は10月1日から時間額953円に — 引上げ額は42円 —

茨城労働局長は、令和5年10月1日から茨城県最低賃金を42円引上げ、時間額953円に改正することを決定し、本日官報公示を行いました。

1. 茨城県最低賃金の改正については、本年7月3日、茨城労働局長（澤口 浩司）から茨城地方最低賃金審議会（会長 清山 玲）に諮問を行いました。

同審議会は、審議の結果、8月7日、現行の時間額911円を42円引き上げて（引上率4.61%）、953円に改正することが適当である旨の答申を行いました。

これを受けて茨城労働局長は、令和5年10月1日から茨城県最低賃金を42円引き上げ、時間額953円に改正することを決定し、本日官報公示を行いました。

2. 茨城県最低賃金は、原則として、茨城県内の事業場で働く常用、臨時、パート、アルバイトなどすべての労働者に適用されます。
3. 今後、茨城労働局では、改正後の最低賃金について、県内の事業場はもとより、広く県民に周知を図ることとしています。

また、中小企業や小規模事業者における最低賃金の引上げに関連する各種助成金の活用や、無料相談窓口などの支援措置についてご相談に応じています。（※）

※無料相談窓口 茨城働き方改革推進支援センター（電話 0120-971-728）

問合せ先

業務改善助成金は、コールセンター（電話 0120-366-440）

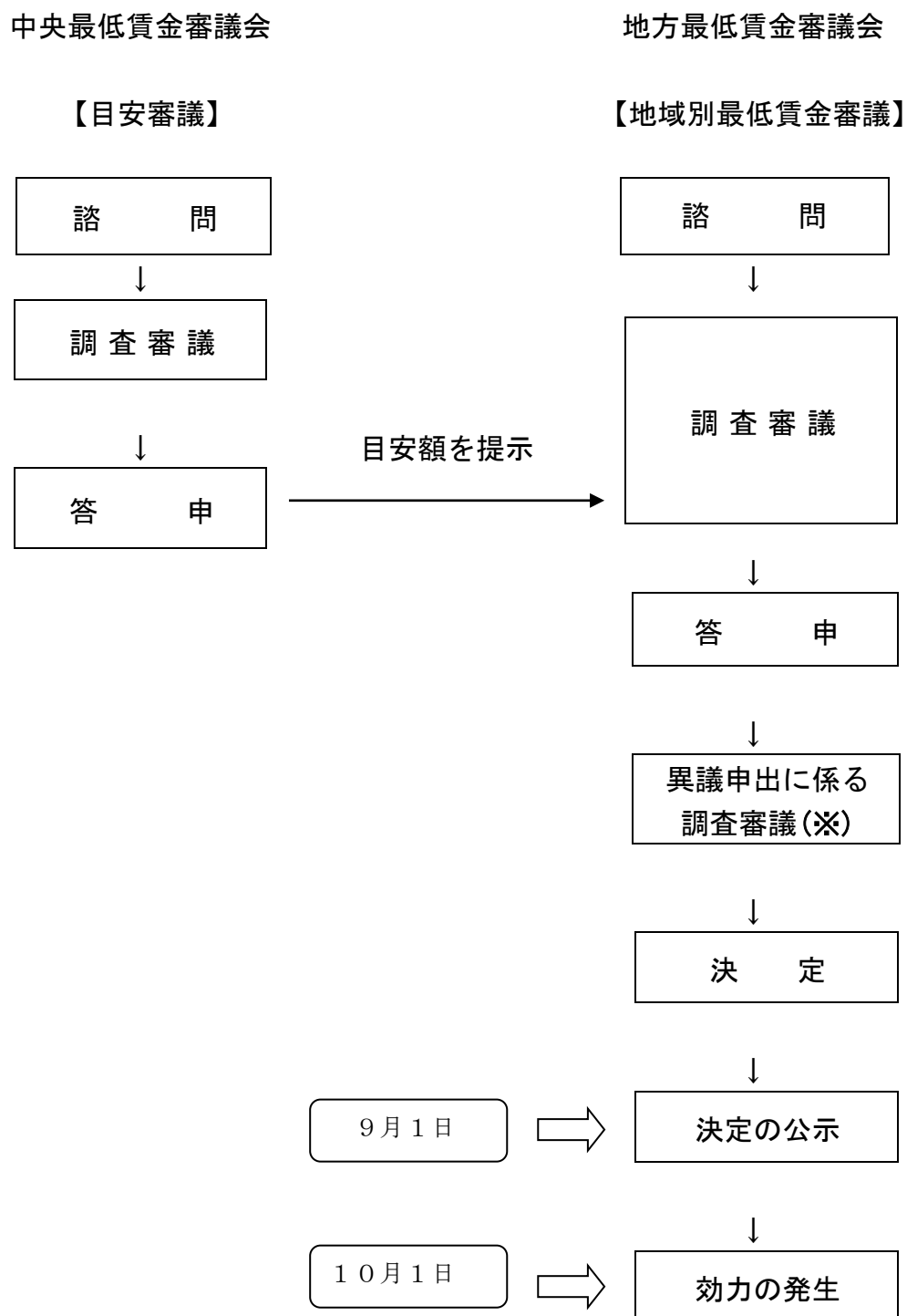
働き方改革推進支援助成金は、茨城労働局助成金事務センター（電話 029-246-6371）

### （参考） 茨城県最低賃金の改定額及び対前年度引上率、引上額の推移

年度	令和元年度	令和2年度	令和3年度	令和4年度	令和5年度
最低賃金改定額	849円	851円	879円	911円	953円
対前年度引上率	3.28%	0.24%	3.29%	3.64%	4.61%
対前年度引上額	27円	2円	28円	32円	42円

※引上げ率は、四捨五入の数値である。

## 目安審議及び地域別最低賃金の改正手続きの流れ



(※) 関係労使から異議申出があった場合に開催される

## 資料 3

## 茨城県最低賃金及び特定最低賃金の推移

(単位：円、%)

		H24年	25年	26年	27年	28年	29年	30年	令和元年	R2年	R3年	R4年	R5年
県 最 賃	時間額	699	713	729	747	771	796	822	849	851	879	911	953
	引上額	7	14	16	18	24	25	26	27	2	28	32	42
	引上率	1.01	2.00	2.24	2.47	3.21	3.24	3.27	3.28	0.24	3.29	3.64	4.61
発効日		10.6	10.20	10.4	10.4	10.1	10.1	10.1	10.1	10.1	10.1	10.1	10.1
鉄 鋼 業	時間額	805	818	834	851	871	892	916	943	945	975	1,004	
	引上額	6	13	16	17	20	21	24	27	2	30	29	
	引上率	0.75	1.61	1.96	2.04	2.35	2.41	2.69	2.95	0.21	3.17	2.97	
発効日		12.31	12.31	12.31	12.31	12.31	12.31	12.31	12.31	12.31	12.31	12.31	
はん用機械器具、生産用機械器具、業務用機械器具製造業	時間額	789	798	811	825	841	859	880	905	907	935	964	
	引上額	6	9	13	14	16	18	21	25	2	28	29	
	引上率	0.77	1.14	1.63	1.73	1.94	2.14	2.44	2.84	0.22	3.09	3.10	
発効日		12.31	12.31	12.31	12.31	12.31	12.31	12.31	12.31	12.31	12.31	12.31	
計量器・測定器・分析機器・試験機・理化学機械器具・医療用機械器具・医療用品・光学機械器具・レンズ・電子部品・デバイス・電子回路・電気機械器具・情報通信機械器具・時計・同部分品製造業	時間額	782	793	806	821	837	855	877	901	904	932	961	
	引上額	6	11	13	15	16	18	22	24	3	28	29	
	引上率	0.77	1.41	1.64	1.86	1.95	2.15	2.57	2.74	0.33	3.10	3.11	
発効日		12.31	12.31	12.31	12.31	12.31	12.31	12.31	12.31	12.31	12.31	12.31	
各種商品小売業	時間額	756	767	780	795	811	828	849	871	874	881	—	—
	引上額	6	11	13	15	16	17	21	22	3	7	—	—
	引上率	0.80	1.46	1.69	1.92	2.01	2.10	2.54	2.59	0.34	0.80	—	—
発効日		12.31	12.31	12.31	12.31	12.31	12.31	12.31	12.31	12.31	12.31	—	—

## 令和5年度賃金等実態調査結果

## 産業別特性値及び未満率

区分	第1・20分位数				第1・10分位数				中位数				未満率	
	R4年	R5年	増減額	増減率	R4年	R5年	増減額	増減率	R4年	R5年	増減額	増減率	R4年	R5年
県最賃適用産業計	880	911	31	3.52	890	920	30	3.37	1,120 (1,335)	1,187 (1,376)	67 (41)	5.98 (3.07)	2.10	2.60
鉄鋼業	1,000	1,061	61	6.10	1,100	1,149	49	4.45	1,500 (1,592)	1,510 (1,627)	10 (35)	0.67 (2.20)	3.60	2.60
はん用機械器具、生産用機械器具、業務用機械器具製造業	894	949	55	6.15	940	1,000	60	6.38	1,360 (1,519)	1,434 (1,591)	74 (72)	5.44 (4.74)	8.70	6.60
計量器・測定器・分析機器・試験機・理化学機械器具、医療用機械器具・医療用品、光学機械器具・レンズ、電子部品・デバイス・電子回路、電気機械器具、情報通信機械器具、時計・同部分品製造業	880	920	40	4.55	905	961	56	6.19	1,341 (1,472)	1,375 (1,537)	34 (65)	2.54 (4.42)	11.90	9.60

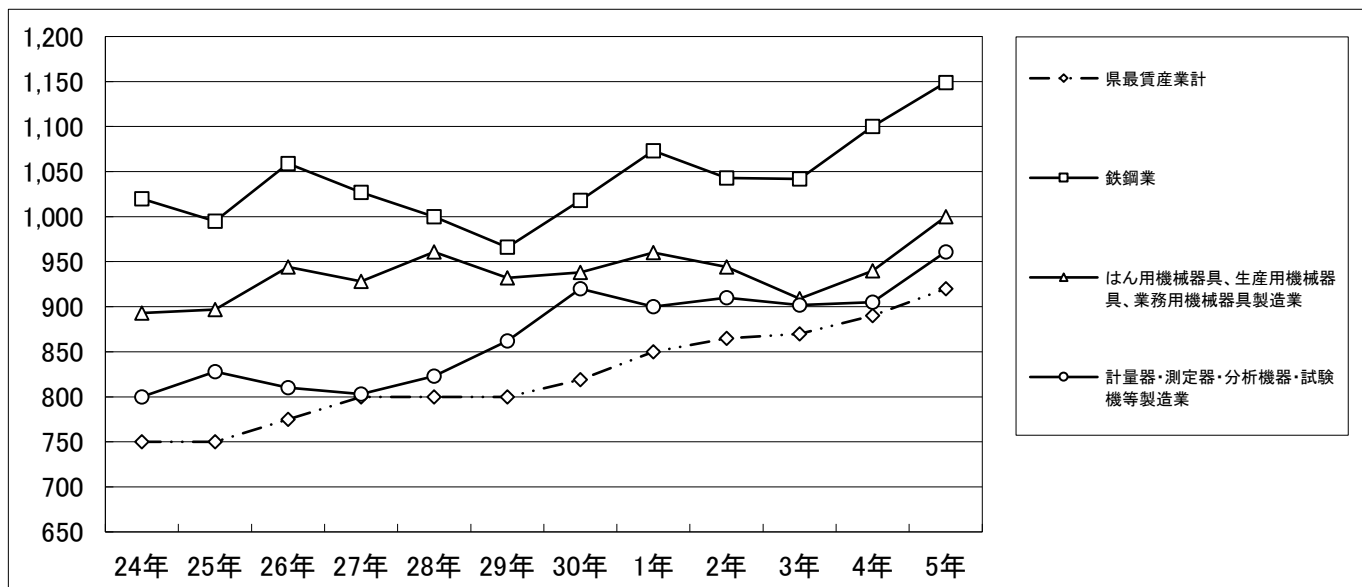
( ) は、時間当たり平均賃金額

## 規模別特性値及び未満率

	規模 (人)	鉄鋼業		はん用機械器具、生産用機械器具、業務用機械器具製造業		計量器・測定器・分析機器・試験機・理化学機械器具、医療用機械器具・医療用品、光学機械器具・レンズ、電子部品・デバイス・電子回路、電気機械器具、情報通信機械器具、時計・同部分品製造業	
		R4年	R5年	R4年	R5年	R4年	R5年
第1・20分位数 (円)	1～9	918	1,075	879	950	879	911
	10～29	946	1,011	890	928	879	915
	30～99	1,084	1,073	924	960	900	950
	計	1,000	1,061	894	949	880	920
第1・10分位数 (円)	1～9	1,020	1,100	900	1,000	880	920
	10～29	1,012	1,101	931	993	880	920
	30～99	1,160	1,158	960	1,025	932	1,000
	計	1,100	1,149	940	1,000	905	961
未満率 (%)	1～9	6.60	4.80	12.80	6.50	18.70	17.60
	10～29	7.40	4.70	10.30	9.20	18.70	15.30
	30～99	1.10	1.60	5.60	5.00	7.50	6.10
	計	3.60	2.60	8.70	6.60	11.90	9.60

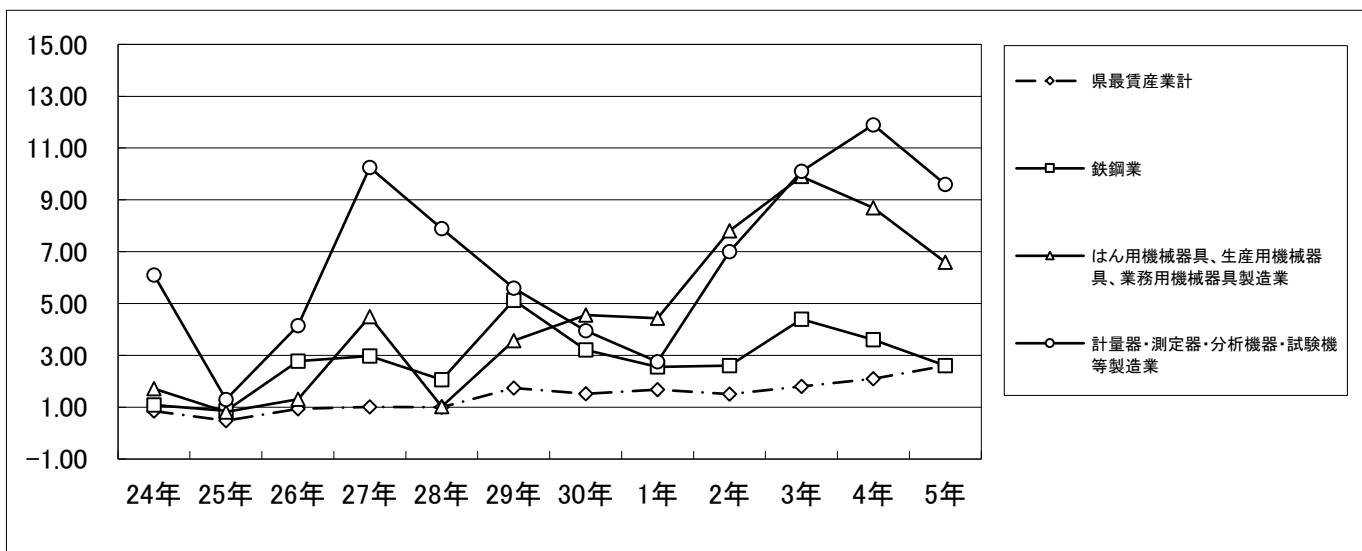
### 3業種の “第1・10分位数の推移”

	24年	25年	26年	27年	28年	29年	30年	1年	2年	3年	4年	5年
県最賃産業計	750	750	775	800	800	800	819	850	865	870	890	920
鉄鋼業	1,020	995	1,059	1,027	1,000	966	1,018	1,073	1,043	1,042	1,100	1,149
はん用機械器具、生産用機械器具、 業務用機械器具製造業	893	897	944	928	961	932	938	960	944	909	940	1,000
計量器・測定器・分析機器・試験機等 製造業	800	828	810	803	823	862	920	900	910	902	905	961



### 3業種の未満率の推移

	24年	25年	26年	27年	28年	29年	30年	1年	2年	3年	4年	5年
県最賃産業計	0.85	0.48	0.94	1.01	1.00	1.74	1.52	1.68	1.50	1.80	2.10	2.60
鉄鋼業	1.08	0.86	2.78	2.98	2.06	5.13	3.21	2.55	2.60	4.40	3.60	2.60
はん用機械器具、生産用機械器具、 業務用機械器具製造業	1.72	0.82	1.31	4.50	1.02	3.57	4.56	4.43	7.80	9.90	8.70	6.60
計量器・測定器・分析機器・試験機等 製造業	6.10	1.30	4.15	10.25	7.89	5.60	3.95	2.75	7.00	10.10	11.90	9.60





総括表（１）（産業・就業形態別の賃金額階級別、規模別、地域別、年齢別表）

令和５年度 基礎調査 総括表

最低賃金額—911円（特定最低賃金該当者除く）

時間当り所定内賃金額 (3手当を除く)	合計	規模別			年齢別					
		1～9人	10～29人	30～99人	17歳以下	18～19歳	20～54歳	55～59歳	60～64歳	65歳以上
計	330,510	122,469	165,643	42,398	7,647	8,676	214,391	31,442	27,267	41,086
円	8,080	6,225	1,553	301		197	4,274	584	573	2,450
- 900	(2.4)	(5.1)	(0.9)	(0.7)		(2.3)	(2.0)	(1.9)	(2.1)	(6.0)
910 - 910	8,700 <b>(2.6)</b>	6,483 <b>(5.3)</b>	1,916 <b>(1.2)</b>	301 <b>(0.7)</b>		197 (2.3)	4,613 (2.2)	692 (2.2)	592 (2.2)	2,605 (6.3)
<b>911 - 911</b>	20,480 (6.2)	9,250 (7.6)	9,363 (5.7)	1,867 (4.4)	519 (6.8)	1,118 (12.9)	10,508 (4.9)	1,551 (4.9)	1,411 (5.2)	5,373 (13.1)
912 - 912	21,498 (6.5)	9,384 (7.7)	10,247 (6.2)	1,867 (4.4)	695 (9.1)	1,177 (13.6)	11,173 (5.2)	1,551 (4.9)	1,411 (5.2)	5,491 (13.4)
913 - 913	21,821 (6.6)	9,384 (7.7)	10,571 (6.4)	1,867 (4.4)	695 (9.1)	1,177 (13.6)	11,345 (5.3)	1,551 (4.9)	1,411 (5.2)	5,641 (13.7)
914 - 914	21,821 (6.6)	9,384 (7.7)	10,571 (6.4)	1,867 (4.4)	695 (9.1)	1,177 (13.6)	11,345 (5.3)	1,551 (4.9)	1,411 (5.2)	5,641 (13.7)
915 - 915	25,512 (7.7)	11,309 (9.2)	12,009 (7.3)	2,194 (5.2)	1,057 (13.8)	1,472 (17.0)	13,221 (6.2)	1,950 (6.2)	1,610 (5.9)	6,201 (15.1)
916 - 916	25,576 (7.7)	11,309 (9.2)	12,074 (7.3)	2,194 (5.2)	1,057 (13.8)	1,472 (17.0)	13,286 (6.2)	1,950 (6.2)	1,610 (5.9)	6,201 (15.1)
917 - 917	25,806 (7.8)	11,442 (9.3)	12,170 (7.3)	2,194 (5.2)	1,057 (13.8)	1,472 (17.0)	13,286 (6.2)	2,017 (6.4)	1,774 (6.5)	6,201 (15.1)
918 - 918	25,891 (7.8)	11,442 (9.3)	12,255 (7.4)	2,194 (5.2)	1,057 (13.8)	1,472 (17.0)	13,371 (6.2)	2,017 (6.4)	1,774 (6.5)	6,201 (15.1)
919 - 919	25,891 (7.8)	11,442 (9.3)	12,255 (7.4)	2,194 (5.2)	1,057 (13.8)	1,472 (17.0)	13,371 (6.2)	2,017 (6.4)	1,774 (6.5)	6,201 (15.1)
920 - 920	44,389 (13.4)	16,467 (13.4)	25,165 (15.2)	2,756 (6.5)	3,698 (48.4)	2,859 (32.9)	21,175 (9.9)	3,949 (12.6)	3,633 (13.3)	9,076 (22.1)
921 - 921	45,104 (13.6)	16,810 (13.7)	25,537 (15.4)	2,756 (6.5)	3,698 (48.4)	2,859 (32.9)	21,655 (10.1)	3,949 (12.6)	3,633 (13.3)	9,311 (22.7)
922 - 922	45,104 (13.6)	16,810 (13.7)	25,537 (15.4)	2,756 (6.5)	3,698 (48.4)	2,859 (32.9)	21,655 (10.1)	3,949 (12.6)	3,633 (13.3)	9,311 (22.7)
923 - 923	45,387 (13.7)	16,810 (13.7)	25,820 (15.6)	2,756 (6.5)	3,698 (48.4)	2,859 (32.9)	21,719 (10.1)	4,013 (12.8)	3,788 (13.9)	9,311 (22.7)

924 -	924	45,497 (13.8)	16,810 (13.7)	25,884 (15.6)	2,803 (6.6)	3,698 (48.4)	2,859 (32.9)	21,829 (10.2)	4,013 (12.8)	3,788 (13.9)	9,311 (22.7)
925 -	925	46,297 (14.0)	16,924 (13.8)	26,570 (16.0)	2,803 (6.6)	3,698 (48.4)	2,859 (32.9)	22,411 (10.5)	4,060 (12.9)	3,862 (14.2)	9,407 (22.9)
926 -	926	46,371 (14.0)	16,924 (13.8)	26,601 (16.1)	2,846 (6.7)	3,698 (48.4)	2,859 (32.9)	22,454 (10.5)	4,091 (13.0)	3,862 (14.2)	9,407 (22.9)
927 -	927	47,191 (14.3)	17,744 (14.5)	26,601 (16.1)	2,846 (6.7)	3,698 (48.4)	2,927 (33.7)	23,068 (10.8)	4,228 (13.4)	3,862 (14.2)	9,407 (22.9)
928 -	928	47,332 (14.3)	17,862 (14.6)	26,601 (16.1)	2,869 (6.8)	3,698 (48.4)	2,927 (33.7)	23,139 (10.8)	4,299 (13.7)	3,862 (14.2)	9,407 (22.9)
929 -	929	47,446 (14.4)	17,957 (14.7)	26,620 (16.1)	2,869 (6.8)	3,698 (48.4)	2,927 (33.7)	23,205 (10.8)	4,299 (13.7)	3,909 (14.3)	9,407 (22.9)
930	930	54,802 (16.6)	20,529 (16.8)	31,175 (18.8)	3,098 (7.3)	5,006 (65.5)	3,543 (40.8)	26,066 (12.2)	4,814 (15.3)	4,508 (16.5)	10,864 (26.4)
931	931	55,161 (16.7)	20,583 (16.8)	31,417 (19.0)	3,162 (7.5)	5,006 (65.5)	3,543 (40.8)	26,351 (12.3)	4,888 (15.5)	4,508 (16.5)	10,864 (26.4)
932	932	55,398 (16.8)	20,583 (16.8)	31,654 (19.1)	3,162 (7.5)	5,006 (65.5)	3,543 (40.8)	26,415 (12.3)	4,888 (15.5)	4,508 (16.5)	11,038 (26.9)
933	933	55,612 (16.8)	20,621 (16.8)	31,829 (19.2)	3,162 (7.5)	5,006 (65.5)	3,543 (40.8)	26,484 (12.4)	4,936 (15.7)	4,556 (16.7)	11,086 (27.0)
934	934	56,161 (17.0)	20,621 (16.8)	32,355 (19.5)	3,185 (7.5)	5,006 (65.5)	3,602 (41.5)	26,779 (12.5)	4,936 (15.7)	4,615 (16.9)	11,222 (27.3)
935	935	56,637 (17.1)	20,687 (16.9)	32,765 (19.8)	3,185 (7.5)	5,006 (65.5)	3,602 (41.5)	27,191 (12.7)	4,936 (15.7)	4,679 (17.2)	11,222 (27.3)
936	936	56,750 (17.2)	20,801 (17.0)	32,765 (19.8)	3,185 (7.5)	5,006 (65.5)	3,602 (41.5)	27,238 (12.7)	4,936 (15.7)	4,745 (17.4)	11,222 (27.3)
937	937	57,341 (17.3)	21,038 (17.2)	33,118 (20.0)	3,185 (7.5)	5,006 (65.5)	3,602 (41.5)	27,531 (12.8)	5,003 (15.9)	4,792 (17.6)	11,406 (27.8)
938	938	57,552 (17.4)	21,105 (17.2)	33,226 (20.1)	3,221 (7.6)	5,006 (65.5)	3,602 (41.5)	27,634 (12.9)	5,003 (15.9)	4,847 (17.8)	11,460 (27.9)
939	939	57,708 (17.5)	21,183 (17.3)	33,304 (20.1)	3,221 (7.6)	5,006 (65.5)	3,602 (41.5)	27,712 (12.9)	5,003 (15.9)	4,847 (17.8)	11,539 (28.1)
940	940	60,586 (18.3)	22,422 (18.3)	34,943 (21.1)	3,221 (7.6)	5,311 (69.4)	3,754 (43.3)	29,128 (13.6)	5,302 (16.9)	5,159 (18.9)	11,933 (29.0)
941	941	60,959 (18.4)	22,670 (18.5)	34,943 (21.1)	3,347 (7.9)	5,311 (69.4)	3,754 (43.3)	29,301 (13.7)	5,302 (16.9)	5,159 (18.9)	12,134 (29.5)
942	942	61,206 (18.5)	22,916 (18.7)	34,943 (21.1)	3,347 (7.9)	5,311 (69.4)	3,754 (43.3)	29,433 (13.7)	5,349 (17.0)	5,225 (19.2)	12,134 (29.5)

943	943	61,298 (18.5)	22,916 (18.7)	35,035 (21.2)	3,347 (7.9)	5,311 (69.4)	3,754 (43.3)	29,495 (13.8)	5,349 (17.0)	5,225 (19.2)	12,164 (29.6)
944	944	61,434 (18.6)	22,955 (18.7)	35,132 (21.2)	3,347 (7.9)	5,311 (69.4)	3,754 (43.3)	29,534 (13.8)	5,349 (17.0)	5,225 (19.2)	12,261 (29.8)
945	945	61,581 (18.6)	22,955 (18.7)	35,279 (21.3)	3,347 (7.9)	5,311 (69.4)	3,754 (43.3)	29,681 (13.8)	5,349 (17.0)	5,225 (19.2)	12,261 (29.8)
946	946	61,737 (18.7)	23,032 (18.8)	35,335 (21.3)	3,370 (7.9)	5,311 (69.4)	3,754 (43.3)	29,681 (13.8)	5,349 (17.0)	5,248 (19.2)	12,394 (30.2)
947	947	61,798 (18.7)	23,093 (18.9)	35,335 (21.3)	3,370 (7.9)	5,311 (69.4)	3,754 (43.3)	29,742 (13.9)	5,349 (17.0)	5,248 (19.2)	12,394 (30.2)
948	948	61,937 (18.7)	23,140 (18.9)	35,335 (21.3)	3,462 (8.2)	5,311 (69.4)	3,823 (44.1)	29,742 (13.9)	5,349 (17.0)	5,271 (19.3)	12,441 (30.3)
949	949	61,968 (18.7)	23,140 (18.9)	35,366 (21.4)	3,462 (8.2)	5,311 (69.4)	3,823 (44.1)	29,742 (13.9)	5,349 (17.0)	5,271 (19.3)	12,472 (30.4)
950	950	72,653 (22.0)	27,680 (22.6)	39,715 (24.0)	5,258 (12.4)	5,838 (76.3)	4,682 (54.0)	35,548 (16.6)	6,357 (20.2)	6,427 (23.6)	13,800 (33.6)
951	951	72,954 (22.1)	27,851 (22.7)	39,822 (24.0)	5,281 (12.5)	5,838 (76.3)	4,682 (54.0)	35,587 (16.6)	6,446 (20.5)	6,600 (24.2)	13,800 (33.6)
952	952	73,180 (22.1)	27,936 (22.8)	39,940 (24.1)	5,304 (12.5)	5,838 (76.3)	4,682 (54.0)	35,790 (16.7)	6,446 (20.5)	6,600 (24.2)	13,823 (33.6)
953	953	73,410 (22.2)	28,069 (22.9)	40,014 (24.2)	5,327 (12.6)	5,838 (76.3)	4,682 (54.0)	35,887 (16.7)	6,513 (20.7)	6,600 (24.2)	13,890 (33.8)
954	954	73,495 (22.2)	28,069 (22.9)	40,099 (24.2)	5,327 (12.6)	5,838 (76.3)	4,682 (54.0)	35,972 (16.8)	6,513 (20.7)	6,600 (24.2)	13,890 (33.8)
955	955	73,859 (22.3)	28,177 (23.0)	40,286 (24.3)	5,396 (12.7)	5,838 (76.3)	4,682 (54.0)	36,181 (16.9)	6,590 (21.0)	6,600 (24.2)	13,967 (34.0)
956	956	73,906 (22.4)	28,224 (23.0)	40,286 (24.3)	5,396 (12.7)	5,838 (76.3)	4,682 (54.0)	36,181 (16.9)	6,590 (21.0)	6,600 (24.2)	14,014 (34.1)
957	957	74,039 (22.4)	28,224 (23.0)	40,418 (24.4)	5,396 (12.7)	5,838 (76.3)	4,682 (54.0)	36,314 (16.9)	6,590 (21.0)	6,600 (24.2)	14,014 (34.1)
958	958	74,154 (22.4)	28,224 (23.0)	40,418 (24.4)	5,512 (13.0)	5,838 (76.3)	4,682 (54.0)	36,337 (16.9)	6,590 (21.0)	6,600 (24.2)	14,106 (34.3)
959	959	74,173 (22.4)	28,224 (23.0)	40,438 (24.4)	5,512 (13.0)	5,838 (76.3)	4,702 (54.2)	36,337 (16.9)	6,590 (21.0)	6,600 (24.2)	14,106 (34.3)
960	960	77,262 (23.4)	29,068 (23.7)	42,037 (25.4)	6,157 (14.5)	6,177 (80.8)	4,942 (57.0)	38,355 (17.9)	6,871 (21.9)	6,714 (24.6)	14,203 (34.6)

961	961	78,018 (23.6)	29,244 (23.9)	42,483 (25.6)	6,290 (14.8)	6,177 (80.8)	4,942 (57.0)	38,727 (18.1)	7,001 (22.3)	6,771 (24.8)	14,400 (35.0)
962	969	79,690 (24.1)	30,077 (24.6)	43,159 (26.1)	6,454 (15.2)	6,177 (80.8)	4,942 (57.0)	39,920 (18.6)	7,001 (22.3)	6,986 (25.6)	14,663 (35.7)
970	979	83,916 (25.4)	32,162 (26.3)	44,978 (27.2)	6,777 (16.0)	6,402 (83.7)	4,942 (57.0)	42,857 (20.0)	7,194 (22.9)	7,463 (27.4)	15,058 (36.7)
980	989	89,962 (27.2)	33,847 (27.6)	48,875 (29.5)	7,240 (17.1)	6,832 (89.3)	5,401 (62.2)	46,514 (21.7)	7,887 (25.1)	7,883 (28.9)	15,446 (37.6)
990	999	93,897 (28.4)	35,286 (28.8)	51,176 (30.9)	7,435 (17.5)	7,021 (91.8)	5,731 (66.1)	48,980 (22.8)	8,254 (26.3)	8,029 (29.4)	15,881 (38.7)
1000	1009	114,481 (34.6)	44,853 (36.6)	61,207 (37.0)	8,421 (19.9)	7,419 (97.0)	6,933 (79.9)	60,025 (28.0)	10,802 (34.4)	9,148 (33.6)	20,153 (49.1)
1010	1019	117,195 (35.5)	45,942 (37.5)	62,541 (37.8)	8,712 (20.5)	7,419 (97.0)	7,142 (82.3)	61,538 (28.7)	11,055 (35.2)	9,364 (34.3)	20,677 (50.3)
1500		330,510 (100.0)	122,469 (100.0)	165,643 (100.0)	42,398 (100.0)			214,391 (100.0)	31,442 (100.0)	27,267 (100.0)	41,086 (100.0)
月平均賃金額		190,956	180,889	184,704	244,465	43,422	75,371	206,123	211,636	205,740	138,049
時間当平均賃金額		1,376	1,359	1,366	1,464	942	972	1,414	1,460	1,407	1,261
月一人当たり労働時間数		134	128	130	166	46	76	142	138	139	111
第1・20分位数		911	900	911	915	911	911	912	915	911	900
第1・10分位数		920	920	920	950	915	911	921	920	920	911
第1・4分位数		973	970	960	1,081	920	920	1,000	989	965	930
中位数		1,187	1,150	1,154	1,314	930	950	1,256	1,229	1,164	1,013
四分位偏差係数		0.2482	0.2687	0.2416	0.2343	0.0166	0.0425	0.2440	0.3117	0.2698	0.1888

【上段】

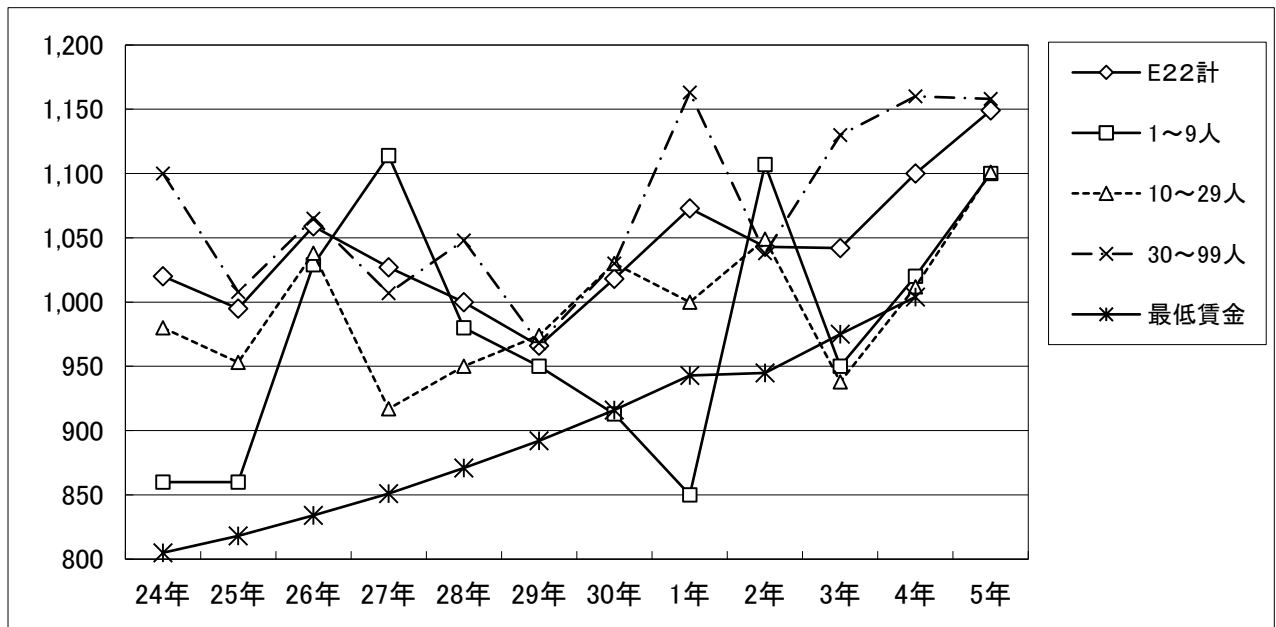
累積労働者数

【下段】

累積構成比

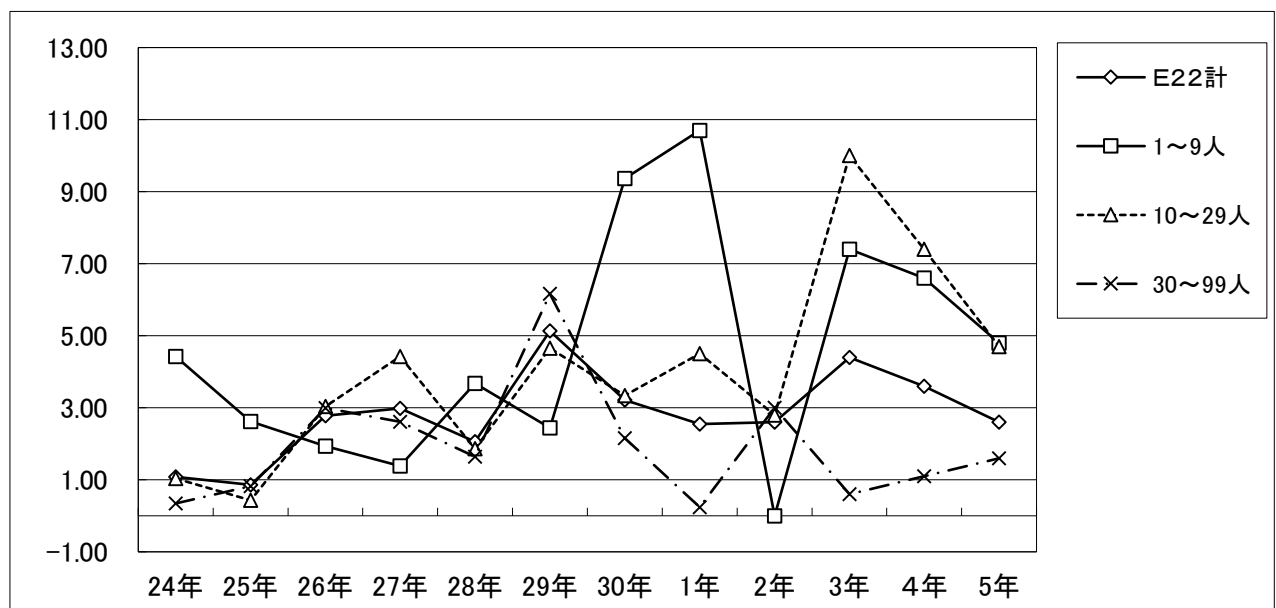
### 鉄鋼業の ”第1・10分位数と最低賃金の推移”

	24年	25年	26年	27年	28年	29年	30年	1年	2年	3年	4年	5年
E22計	1,020	995	1,059	1,027	1,000	966	1,018	1,073	1,043	1,042	1,100	1,149
1～9人	860	860	1,029	1,114	980	950	913	850	1,107	950	1,020	1,100
10～29人	980	953	1,038	917	950	974	1,030	1,000	1,049	938	1,012	1,101
30～99人	1,100	1,008	1,065	1,007	1,048	968	1,030	1,163	1,038	1,130	1,160	1,158
最低賃金	805	818	834	851	871	892	916	943	945	975	1,004	



### 鉄鋼業の未満率の推移

	24年	25年	26年	27年	28年	29年	30年	1年	2年	3年	4年	5年
E22計	1.08	0.86	2.78	2.98	2.06	5.13	3.21	2.55	2.60	4.40	3.60	2.60
1～9人	4.42	2.62	1.93	1.38	3.68	2.44	9.36	10.70	0.00	7.40	6.60	4.80
10～29人	1.04	0.43	3.04	4.42	1.86	4.65	3.34	4.50	2.80	10.00	7.40	4.70
30～99人	0.34	0.82	2.99	2.61	1.64	6.16	2.16	0.24	3.00	0.60	1.10	1.60



総括表（１）（産業・就業形態別の賃金額階級別、規模別、地域別、年齢別表）

令和５年度 基礎調査 総括表

特定最低賃金－鉄鋼業

産別適用除外者を除く集計

時間当り所定内賃金額 (3手当を除く)	合計	規模別			年齢別					
		1～9人	10～29人	30～99人	17歳以下	18～19歳	20～54歳	55～59歳	60～64歳	65歳以上
計	2,373	219	545	1,608		22	1,891	254	206	
円	51	9	22	21		3	30	12	5	
- 993	(2.2)	(3.9)	(4.0)	(1.3)		(15.1)	(1.6)	(4.9)	(2.4)	
1003 - 1003	62 <b>(2.6)</b>	10 <b>(4.8)</b>	25 <b>(4.7)</b>	26 <b>(1.6)</b>		5 (24.1)	32 (1.7)	16 (6.3)	9 (4.5)	
<b>1004 - 1004</b>	72 (3.0)	10 (4.8)	25 (4.7)	36 (2.2)		7 (33.2)	39 (2.1)	16 (6.3)	9 (4.5)	
1005 - 1005	72 (3.0)	10 (4.8)	25 (4.7)	36 (2.2)		7 (33.2)	39 (2.1)	16 (6.3)	9 (4.5)	
1006 - 1006	72 (3.0)	10 (4.8)	25 (4.7)	36 (2.2)		7 (33.2)	39 (2.1)	16 (6.3)	9 (4.5)	
1007 - 1007	72 (3.0)	10 (4.8)	25 (4.7)	36 (2.2)		7 (33.2)	39 (2.1)	16 (6.3)	9 (4.5)	
1008 - 1008	73 (3.1)	10 (4.8)	27 (4.9)	36 (2.2)		7 (33.2)	41 (2.1)	16 (6.3)	9 (4.5)	
1009 - 1009	73 (3.1)	10 (4.8)	27 (4.9)	36 (2.2)		7 (33.2)	41 (2.1)	16 (6.3)	9 (4.5)	
1010 - 1010	73 (3.1)	10 (4.8)	27 (4.9)	36 (2.2)		7 (33.2)	41 (2.1)	16 (6.3)	9 (4.5)	
1011 - 1011	74 (3.1)	10 (4.8)	28 (5.1)	36 (2.2)		7 (33.2)	42 (2.2)	16 (6.3)	9 (4.5)	
1012 - 1012	74 (3.1)	10 (4.8)	28 (5.1)	36 (2.2)		7 (33.2)	42 (2.2)	16 (6.3)	9 (4.5)	
1013 - 1013	74 (3.1)	10 (4.8)	28 (5.1)	36 (2.2)		7 (33.2)	42 (2.2)	16 (6.3)	9 (4.5)	
1014 - 1014	74 (3.1)	10 (4.8)	28 (5.1)	36 (2.2)		7 (33.2)	42 (2.2)	16 (6.3)	9 (4.5)	
1015 - 1015	74 (3.1)	10 (4.8)	28 (5.1)	36 (2.2)		7 (33.2)	42 (2.2)	16 (6.3)	9 (4.5)	
1016 - 1016	74 (3.1)	10 (4.8)	28 (5.1)	36 (2.2)		7 (33.2)	42 (2.2)	16 (6.3)	9 (4.5)	
1017 - 1017	76 (3.2)	10 (4.8)	28 (5.1)	38 (2.3)		7 (33.2)	42 (2.2)	16 (6.3)	11 (5.5)	

1018 -	1018	80 (3.4)	10 (4.8)	32 (5.9)	38 (2.3)		7 (33.2)	46 (2.4)	16 (6.3)	11 (5.5)	
1019 -	1019	80 (3.4)	10 (4.8)	32 (5.9)	38 (2.3)		7 (33.2)	46 (2.4)	16 (6.3)	11 (5.5)	
1020 -	1020	80 (3.4)	10 (4.8)	32 (5.9)	38 (2.3)		7 (33.2)	46 (2.4)	16 (6.3)	11 (5.5)	
1021 -	1021	82 (3.5)	10 (4.8)	32 (5.9)	40 (2.5)		7 (33.2)	48 (2.5)	16 (6.3)	11 (5.5)	
1022 -	1022	82 (3.5)	10 (4.8)	32 (5.9)	40 (2.5)		7 (33.2)	48 (2.5)	16 (6.3)	11 (5.5)	
1023	1023	82 (3.5)	10 (4.8)	32 (5.9)	40 (2.5)		7 (33.2)	48 (2.5)	16 (6.3)	11 (5.5)	
1024	1024	82 (3.5)	10 (4.8)	32 (5.9)	40 (2.5)		7 (33.2)	48 (2.5)	16 (6.3)	11 (5.5)	
1025	1025	84 (3.5)	10 (4.8)	32 (5.9)	42 (2.6)		9 (42.2)	48 (2.5)	16 (6.3)	11 (5.5)	
1026	1026	84 (3.5)	10 (4.8)	32 (5.9)	42 (2.6)		9 (42.2)	48 (2.5)	16 (6.3)	11 (5.5)	
1027	1027	84 (3.5)	10 (4.8)	32 (5.9)	42 (2.6)		9 (42.2)	48 (2.5)	16 (6.3)	11 (5.5)	
1028	1028	88 (3.7)	10 (4.8)	36 (6.7)	42 (2.6)		9 (42.2)	48 (2.5)	16 (6.3)	16 (7.5)	
1029	1029	88 (3.7)	10 (4.8)	36 (6.7)	42 (2.6)		9 (42.2)	48 (2.5)	16 (6.3)	16 (7.5)	
1030	1030	88 (3.7)	10 (4.8)	36 (6.7)	42 (2.6)		9 (42.2)	48 (2.5)	16 (6.3)	16 (7.5)	
1031	1031	90 (3.8)	10 (4.8)	36 (6.7)	44 (2.7)		9 (42.2)	50 (2.6)	16 (6.3)	16 (7.5)	
1032	1032	90 (3.8)	10 (4.8)	36 (6.7)	44 (2.7)		9 (42.2)	50 (2.6)	16 (6.3)	16 (7.5)	
1033	1033	90 (3.8)	10 (4.8)	36 (6.7)	44 (2.7)		9 (42.2)	50 (2.6)	16 (6.3)	16 (7.5)	
1034	1034	94 (4.0)	10 (4.8)	38 (6.9)	46 (2.9)		9 (42.2)	54 (2.8)	16 (6.3)	16 (7.5)	
1035	1035	94 (4.0)	10 (4.8)	38 (6.9)	46 (2.9)		9 (42.2)	54 (2.8)	16 (6.3)	16 (7.5)	
1036	1036	94 (4.0)	10 (4.8)	38 (6.9)	46 (2.9)		9 (42.2)	54 (2.8)	16 (6.3)	16 (7.5)	

1037	1037	96 (4.0)	10 (4.8)	38 (6.9)	48 (3.0)		9 (42.2)	56 (2.9)	16 (6.3)	16 (7.5)
1038	1038	96 (4.0)	10 (4.8)	38 (6.9)	48 (3.0)		9 (42.2)	56 (2.9)	16 (6.3)	16 (7.5)
1039	1039	96 (4.0)	10 (4.8)	38 (6.9)	48 (3.0)		9 (42.2)	56 (2.9)	16 (6.3)	16 (7.5)
1040	1040	96 (4.0)	10 (4.8)	38 (6.9)	48 (3.0)		9 (42.2)	56 (2.9)	16 (6.3)	16 (7.5)
1041	1041	101 (4.3)	10 (4.8)	39 (7.1)	52 (3.2)		9 (42.2)	59 (3.1)	16 (6.3)	17 (8.5)
1042	1042	101 (4.3)	10 (4.8)	39 (7.1)	52 (3.2)		9 (42.2)	59 (3.1)	16 (6.3)	17 (8.5)
1043	1043	101 (4.3)	10 (4.8)	39 (7.1)	52 (3.2)		9 (42.2)	59 (3.1)	16 (6.3)	17 (8.5)
1044	1044	101 (4.3)	10 (4.8)	39 (7.1)	52 (3.2)		9 (42.2)	59 (3.1)	16 (6.3)	17 (8.5)
1045	1045	108 (4.6)	10 (4.8)	40 (7.3)	58 (3.6)		9 (42.2)	66 (3.5)	16 (6.3)	17 (8.5)
1046	1046	108 (4.6)	10 (4.8)	40 (7.3)	58 (3.6)		9 (42.2)	66 (3.5)	16 (6.3)	17 (8.5)
1047	1047	108 (4.6)	10 (4.8)	40 (7.3)	58 (3.6)		9 (42.2)	66 (3.5)	16 (6.3)	17 (8.5)
1048	1048	108 (4.6)	10 (4.8)	40 (7.3)	58 (3.6)		9 (42.2)	66 (3.5)	16 (6.3)	17 (8.5)
1049	1049	108 (4.6)	10 (4.8)	40 (7.3)	58 (3.6)		9 (42.2)	66 (3.5)	16 (6.3)	17 (8.5)
1050	1050	108 (4.6)	10 (4.8)	40 (7.3)	58 (3.6)		9 (42.2)	66 (3.5)	16 (6.3)	17 (8.5)
1051	1051	111 (4.7)	10 (4.8)	40 (7.3)	61 (3.8)		9 (42.2)	68 (3.6)	16 (6.3)	17 (8.5)
1052	1052	111 (4.7)	10 (4.8)	40 (7.3)	61 (3.8)		9 (42.2)	68 (3.6)	16 (6.3)	17 (8.5)
1053	1053	111 (4.7)	10 (4.8)	40 (7.3)	61 (3.8)		9 (42.2)	68 (3.6)	16 (6.3)	17 (8.5)
1054	1054	111 (4.7)	10 (4.8)	40 (7.3)	61 (3.8)		9 (42.2)	68 (3.6)	16 (6.3)	17 (8.5)
1055	1059	111 (4.7)	10 (4.8)	40 (7.3)	61 (3.8)		9 (42.2)	68 (3.6)	16 (6.3)	17 (8.5)
1060	1069	133 (5.6)	10 (4.8)	44 (8.1)	79 (4.9)		9 (42.2)	77 (4.1)	16 (6.3)	31 (15.0)



1070	1079	139 (5.9)	14 (6.2)	45 (8.3)	81 (5.0)		9 (42.2)	83 (4.4)	16 (6.3)	31 (15.0)
1080	1089	149 (6.3)	15 (6.9)	53 (9.8)	81 (5.0)		9 (42.2)	89 (4.7)	16 (6.3)	35 (17.1)
1090	1099	154 (6.5)	18 (8.3)	53 (9.8)	82 (5.1)		9 (42.2)	91 (4.8)	19 (7.5)	35 (17.1)
1500		2,373 (100.0)	219 (100.0)	545 (100.0)	1,608 (100.0)			1,891 (100.0)	254 (100.0)	206 (100.0)
月平均賃金額		272,278	272,961	283,254	268,465		181,152	268,341	313,555	267,134
時間当平均賃金額		1,627	1,632	1,657	1,616		1,114	1,602	1,853	1,626
月一人当たり労働時間数		167	166	171	166		164	168	169	164
第1・20分位数		1,061	1,075	1,011	1,073		897	1,100	1,000	1,017
第1・10分位数		1,149	1,100	1,101	1,158		952	1,173	1,238	1,061
第1・4分位数		1,312	1,306	1,304	1,314		1,004	1,325	1,474	1,183
中位数		1,510	1,533	1,514	1,504		1,129	1,500	1,741	1,482
四分位偏差係数		0.1609	0.1673	0.1787	0.1573		0.0716	0.1465	0.1711	0.2131

【上段】

累積労働者数

【下段】

累積構成比

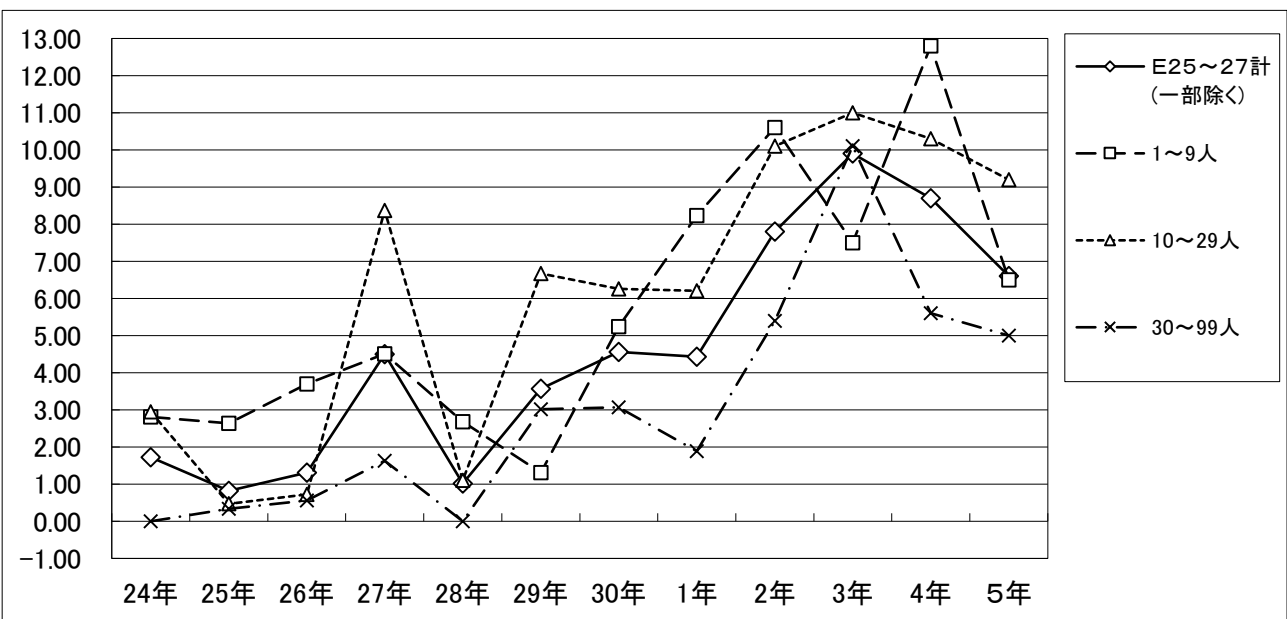
はん用機械器具、生産用機械器具、業務用機械器具製造業の ”第1・10分位数、最低賃金の推移”

	24年	25年	26年	27年	28年	29年	30年	1年	2年	3年	4年	5年
E25～27計(一部除く)	893	897	944	928	961	932	938	960	944	909	940	1,000
1～9人	821	850	863	926	950	938	938	900	900	942	900	1,000
10～29人	908	897	982	820	932	875	900	920	902	900	931	993
30～99人	957	923	950	1,071	1,000	983	950	1,015	990	900	960	1,025
最低賃金	789	798	811	825	841	859	880	905	907	935	964	



はん用機械器具、生産用機械器具、業務用機械器具製造業の未満率の推移

	24年	25年	26年	27年	28年	29年	30年	1年	2年	3年	4年	5年
E25～27計(一部除く)	1.72	0.82	1.31	4.50	1.02	3.57	4.56	4.43	7.80	9.90	8.70	6.60
1～9人	2.81	2.64	3.70	4.51	2.68	1.31	5.24	8.23	10.60	7.50	12.80	6.50
10～29人	2.95	0.47	0.72	8.37	1.10	6.67	6.26	6.21	10.10	11.00	10.30	9.20
30～99人	0.00	0.34	0.56	1.63	0.00	3.02	3.07	1.89	5.40	10.10	5.60	5.00



総括表（１）（産業・就業形態別の賃金額階級別、規模別、地域別、年齢別表）

令和５年度 基礎調査 総括表

特定最低賃金一機械器具製造業等

産別適用除外者を除く集計

時間当り所定内賃金額 (3手当を除く)	合計	規模別			年齢別					
		1～9人	10～29人	30～99人	17歳以下	18～19歳	20～54歳	55～59歳	60～64歳	65歳以上
計	7,656	1,437	2,335	3,884		102	6,033	779	741	
円	451	86	198	168		12	328	42	69	
-	953	(5.9)	(6.0)	(8.5)	(4.3)	(11.6)	(5.4)	(5.4)	(9.3)	
963 -	963	502	93	214	195	12	371	42	76	
	<b>(6.6)</b>	<b>(6.5)</b>	<b>(9.2)</b>	<b>(5.0)</b>		(11.6)	(6.2)	(5.4)	(10.3)	
<b>964 -</b>	<b>964</b>	516	103	214	199	12	380	48	76	
	(6.7)	(7.2)	(9.2)	(5.1)		(11.6)	(6.3)	(6.1)	(10.3)	
965 -	965	526	103	216	206	12	390	48	76	
	(6.9)	(7.2)	(9.3)	(5.3)		(11.6)	(6.5)	(6.1)	(10.3)	
966 -	966	526	103	216	206	12	390	48	76	
	(6.9)	(7.2)	(9.3)	(5.3)		(11.6)	(6.5)	(6.1)	(10.3)	
967 -	967	526	103	216	206	12	390	48	76	
	(6.9)	(7.2)	(9.3)	(5.3)		(11.6)	(6.5)	(6.1)	(10.3)	
968 -	968	526	103	216	206	12	390	48	76	
	(6.9)	(7.2)	(9.3)	(5.3)		(11.6)	(6.5)	(6.1)	(10.3)	
969 -	969	528	103	219	206	12	392	48	76	
	(6.9)	(7.2)	(9.4)	(5.3)		(11.6)	(6.5)	(6.1)	(10.3)	
970 -	970	538	103	225	210	18	396	48	76	
	(7.0)	(7.2)	(9.6)	(5.4)		(18.1)	(6.6)	(6.1)	(10.3)	
971 -	971	564	111	225	228	22	411	48	84	
	(7.4)	(7.7)	(9.6)	(5.9)		(21.8)	(6.8)	(6.1)	(11.3)	
972 -	972	564	111	225	228	22	411	48	84	
	(7.4)	(7.7)	(9.6)	(5.9)		(21.8)	(6.8)	(6.1)	(11.3)	
973 -	973	568	111	225	231	22	414	48	84	
	(7.4)	(7.7)	(9.6)	(6.0)		(21.8)	(6.9)	(6.1)	(11.3)	
974 -	974	572	111	225	235	22	418	48	84	
	(7.5)	(7.7)	(9.6)	(6.1)		(21.8)	(6.9)	(6.1)	(11.3)	
975 -	975	595	119	225	250	22	437	51	84	
	(7.8)	(8.3)	(9.6)	(6.4)		(21.8)	(7.3)	(6.6)	(11.3)	

976 -	976	595 (7.8)	119 (8.3)	225 (9.6)	250 (6.4)		22 (21.8)	437 (7.3)	51 (6.6)	84 (11.3)
977 -	977	607 (7.9)	119 (8.3)	225 (9.6)	263 (6.8)		22 (21.8)	446 (7.4)	55 (7.1)	84 (11.3)
978 -	978	607 (7.9)	119 (8.3)	225 (9.6)	263 (6.8)		22 (21.8)	446 (7.4)	55 (7.1)	84 (11.3)
979 -	979	607 (7.9)	119 (8.3)	225 (9.6)	263 (6.8)		22 (21.8)	446 (7.4)	55 (7.1)	84 (11.3)
980 -	980	630 (8.2)	119 (8.3)	228 (9.8)	283 (7.3)		22 (21.8)	466 (7.7)	55 (7.1)	86 (11.7)
981 -	981	635 (8.3)	119 (8.3)	230 (9.9)	286 (7.4)		22 (21.8)	468 (7.8)	55 (7.1)	90 (12.1)
982 -	982	635 (8.3)	119 (8.3)	230 (9.9)	286 (7.4)		22 (21.8)	468 (7.8)	55 (7.1)	90 (12.1)
983	983	642 (8.4)	119 (8.3)	230 (9.9)	292 (7.5)		22 (21.8)	475 (7.9)	55 (7.1)	90 (12.1)
984	984	645 (8.4)	119 (8.3)	230 (9.9)	296 (7.6)		22 (21.8)	478 (7.9)	55 (7.1)	90 (12.1)
985	985	645 (8.4)	119 (8.3)	230 (9.9)	296 (7.6)		22 (21.8)	478 (7.9)	55 (7.1)	90 (12.1)
986	986	645 (8.4)	119 (8.3)	230 (9.9)	296 (7.6)		22 (21.8)	478 (7.9)	55 (7.1)	90 (12.1)
987	987	649 (8.5)	123 (8.6)	230 (9.9)	296 (7.6)		22 (21.8)	482 (8.0)	55 (7.1)	90 (12.1)
988	988	654 (8.5)	123 (8.6)	230 (9.9)	300 (7.7)		22 (21.8)	486 (8.1)	55 (7.1)	90 (12.1)
989	989	654 (8.5)	123 (8.6)	230 (9.9)	300 (7.7)		22 (21.8)	486 (8.1)	55 (7.1)	90 (12.1)
990	990	676 (8.8)	128 (8.9)	233 (10.0)	315 (8.1)		26 (25.5)	498 (8.3)	55 (7.1)	97 (13.1)
991	991	681 (8.9)	132 (9.2)	233 (10.0)	315 (8.1)		26 (25.5)	503 (8.3)	55 (7.1)	97 (13.1)
992	992	681 (8.9)	132 (9.2)	233 (10.0)	315 (8.1)		26 (25.5)	503 (8.3)	55 (7.1)	97 (13.1)
993	993	691 (9.0)	132 (9.2)	236 (10.1)	323 (8.3)		26 (25.5)	513 (8.5)	55 (7.1)	97 (13.1)

994	994	691 (9.0)	132 (9.2)	236 (10.1)	323 (8.3)		26 (25.5)	513 (8.5)	55 (7.1)	97 (13.1)	
995	995	691 (9.0)	132 (9.2)	236 (10.1)	323 (8.3)		26 (25.5)	513 (8.5)	55 (7.1)	97 (13.1)	
996	996	691 (9.0)	132 (9.2)	236 (10.1)	323 (8.3)		26 (25.5)	513 (8.5)	55 (7.1)	97 (13.1)	
997	997	691 (9.0)	132 (9.2)	236 (10.1)	323 (8.3)		26 (25.5)	513 (8.5)	55 (7.1)	97 (13.1)	
998	998	696 (9.1)	137 (9.6)	236 (10.1)	323 (8.3)		26 (25.5)	518 (8.6)	55 (7.1)	97 (13.1)	
999	999	704 (9.2)	137 (9.6)	236 (10.1)	330 (8.5)		26 (25.5)	525 (8.7)	55 (7.1)	97 (13.1)	
1000	1000	829 (10.8)	222 (15.4)	252 (10.8)	355 (9.1)		26 (25.5)	632 (10.5)	71 (9.2)	100 (13.4)	
1001	1001	829 (10.8)	222 (15.4)	252 (10.8)	355 (9.1)		26 (25.5)	632 (10.5)	71 (9.2)	100 (13.4)	
1002	1002	829 (10.8)	222 (15.4)	252 (10.8)	355 (9.1)		26 (25.5)	632 (10.5)	71 (9.2)	100 (13.4)	
1003	1003	834 (10.9)	222 (15.4)	257 (11.0)	355 (9.1)		26 (25.5)	637 (10.6)	71 (9.2)	100 (13.4)	
1004	1004	837 (10.9)	222 (15.4)	257 (11.0)	359 (9.2)		26 (25.5)	640 (10.6)	71 (9.2)	100 (13.4)	
1005	1005	837 (10.9)	222 (15.4)	257 (11.0)	359 (9.2)		26 (25.5)	640 (10.6)	71 (9.2)	100 (13.4)	
1006	1006	846 (11.1)	226 (15.7)	259 (11.1)	361 (9.3)		26 (25.5)	649 (10.8)	71 (9.2)	100 (13.4)	
1007	1007	851 (11.1)	226 (15.7)	259 (11.1)	365 (9.4)		30 (29.6)	649 (10.8)	71 (9.2)	100 (13.4)	
1008	1008	851 (11.1)	226 (15.7)	259 (11.1)	365 (9.4)		30 (29.6)	649 (10.8)	71 (9.2)	100 (13.4)	
1009	1009	854 (11.2)	226 (15.7)	259 (11.1)	369 (9.5)		30 (29.6)	649 (10.8)	75 (9.6)	100 (13.4)	
1010	1010	865 (11.3)	226 (15.7)	262 (11.2)	376 (9.7)		30 (29.6)	653 (10.8)	75 (9.6)	107 (14.4)	

1011	1011	869 (11.4)	226 (15.7)	262 (11.2)	381 (9.8)		30 (29.6)	657 (10.9)	75 (9.6)	107 (14.4)	
1012	1012	871 (11.4)	226 (15.7)	265 (11.3)	381 (9.8)		30 (29.6)	659 (10.9)	75 (9.6)	107 (14.4)	
1013	1013	871 (11.4)	226 (15.7)	265 (11.3)	381 (9.8)		30 (29.6)	659 (10.9)	75 (9.6)	107 (14.4)	
1014	1014	878 (11.5)	226 (15.7)	271 (11.6)	381 (9.8)		30 (29.6)	666 (11.0)	75 (9.6)	107 (14.4)	
1015	1019	893 (11.7)	230 (16.0)	276 (11.8)	387 (10.0)		30 (29.6)	681 (11.3)	75 (9.6)	107 (14.4)	
1500		7,656 (100.0)	1,437 (100.0)	2,335 (100.0)	3,884 (100.0)			6,033 (100.0)	779 (100.0)	741 (100.0)	
月平均賃金額		262,816	242,930	263,545	269,737		179,817	259,097	300,821	264,593	
時間当平均賃金額		1,591	1,523	1,604	1,608		1,061	1,564	1,804	1,662	
月一人当たり労働時間数		165	158	164	168		170	165	166	160	
第1・20分位数		949	950	928	960		944	950	940	930	
第1・10分位数		1,000	1,000	993	1,025		951	1,000	1,025	954	
第1・4分位数		1,170	1,100	1,198	1,182		990	1,179	1,280	1,116	
中位数		1,434	1,337	1,437	1,454		1,039	1,413	1,647	1,521	
四分位偏差係数		0.2249	0.2237	0.2087	0.2340		0.0374	0.2181	0.2605	0.2290	

【上段】

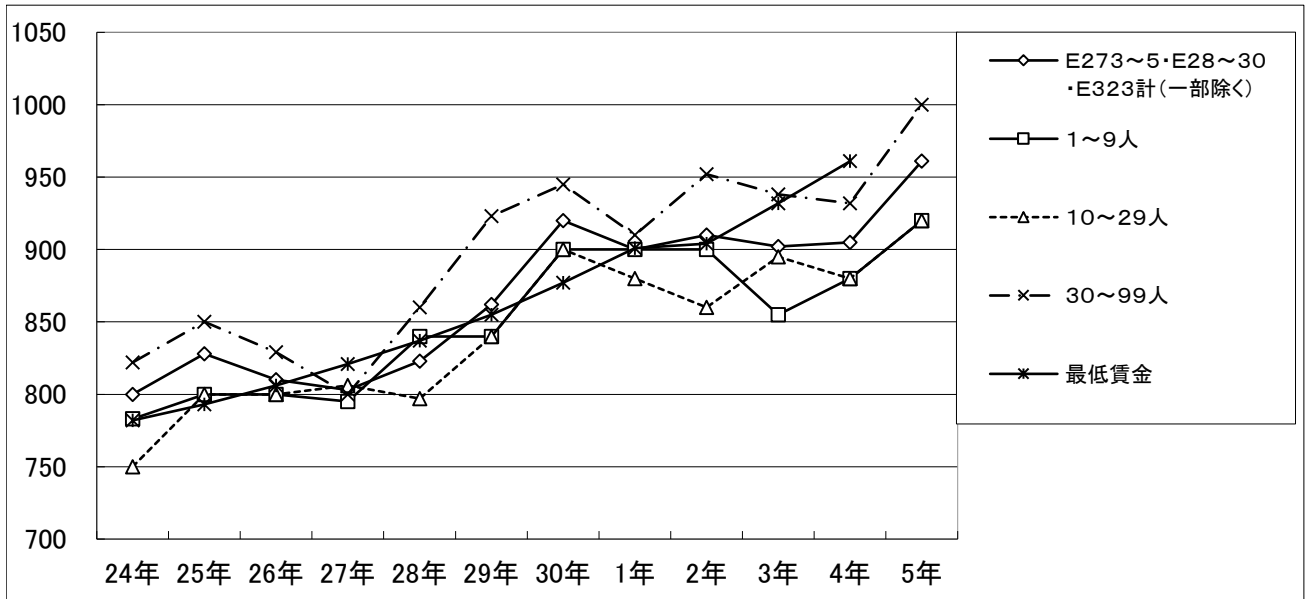
累積労働者数

【下段】

累積構成比

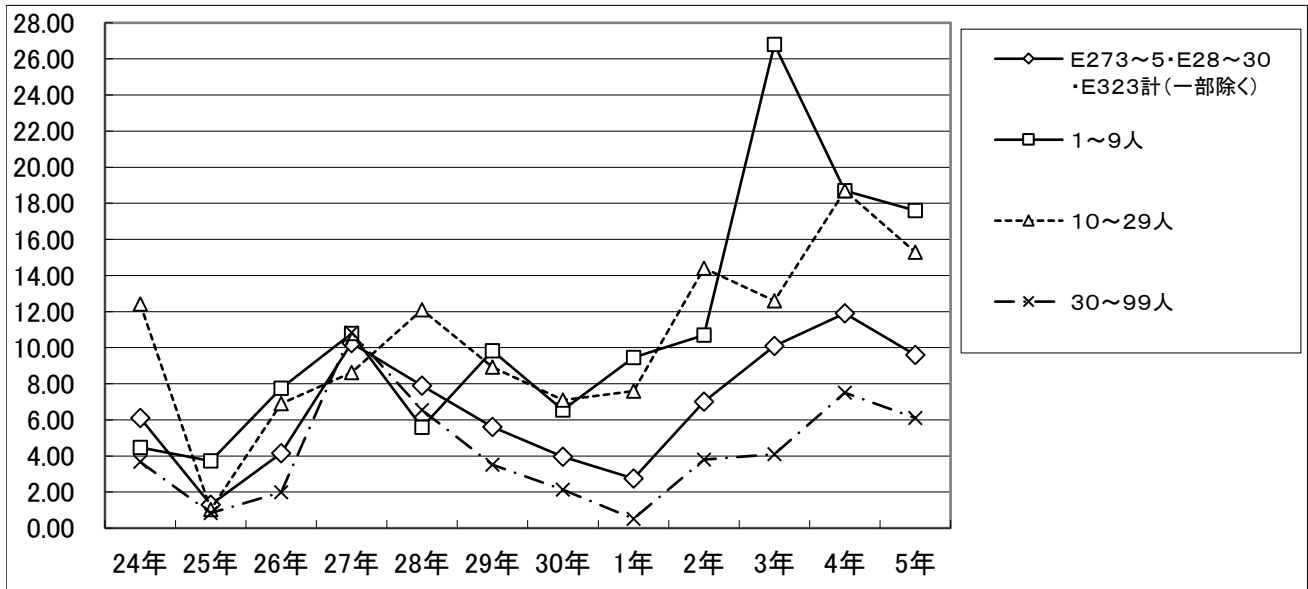
計量器・測量器・分析機器・試験機・理化学機械器具、医療用機械器具・医療用品、光学機械器具・レンズ、電子部品・デバイス・電子回路、電気機械器具、情報通信機械器具、時計・同部分品製造業の”第1・10分位数、最低賃金の推移”

	24年	25年	26年	27年	28年	29年	30年	1年	2年	3年	4年	5年
E273~5・E28~30 ・E323計(一部除く)	800	828	810	803	823	862	920	900	910	902	905	961
1~9人	783	800	800	795	840	840	900	900	900	855	880	920
10~29人	750	800	800	806	797	840	900	880	860	895	880	920
30~99人	822	850	829	800	860	923	945	910	952	938	932	1000
最低賃金	782	793	806	821	837	855	877	901	904	932	961	



計量器・測量器・分析機器・試験機・理化学機械器具、医療用機械器具・医療用品、光学機械器具・レンズ、電子部品・デバイス・電子回路、電気機械器具、情報通信機械器具、時計・同部分品製造業の未満率の推移

	24年	25年	26年	27年	28年	29年	30年	1年	2年	3年	4年	5年
E273~5・E28~30 ・E323計(一部除く)	6.10	1.30	4.15	10.25	7.89	5.60	3.95	2.75	7.00	10.10	11.90	9.60
1~9人	4.47	3.72	7.76	10.78	5.58	9.82	6.54	9.45	10.70	26.80	18.70	17.60
10~29人	12.42	1.03	6.90	8.62	12.10	8.92	7.10	7.59	14.40	12.60	18.70	15.30
30~99人	3.67	0.83	1.99	10.84	6.54	3.51	2.13	0.52	3.80	4.10	7.50	6.10



総括表(1) (産業・就業形態別の賃金額階級別、規模別、地域別、年齢別表)

令和5年度 基礎調査 集計表

特定最低賃金一電気・精密機械器具製造業

産別適用除外者を除く集計

時間当り所定内賃金額 (3手当を除く)	合計	規模別			年齢別					
		1~9人	10~29人	30~99人	17歳以下	18~19歳	20~54歳	55~59歳	60~64歳	65歳以上
計	11,016	1,023	2,901	7,093		161	8,558	1,466	832	
円	955	176	411	368		35	647	157	116	
-	950	(8.7)	(17.2)	(14.2)	(5.2)	(21.6)	(7.6)	(10.7)	(13.9)	
960 -	960	1,060	180	445	434	51	722	157	129	
		<b>(9.6)</b>	<b>(17.6)</b>	<b>(15.3)</b>	<b>(6.1)</b>	(32.0)	(8.4)	(10.7)	(15.5)	
<b>961 -</b>	<b>961</b>	1,154	190	470	494	51	776	181	145	
		(10.5)	(18.6)	(16.2)	(7.0)	(32.0)	(9.1)	(12.3)	(17.5)	
962 -	962	1,171	207	470	494	51	787	187	145	
		(10.6)	(20.3)	(16.2)	(7.0)	(32.0)	(9.2)	(12.7)	(17.5)	
963 -	963	1,171	207	470	494	51	787	187	145	
		(10.6)	(20.3)	(16.2)	(7.0)	(32.0)	(9.2)	(12.7)	(17.5)	
964 -	964	1,176	207	474	494	51	792	187	145	
		(10.7)	(20.3)	(16.4)	(7.0)	(32.0)	(9.3)	(12.7)	(17.5)	
965 -	965	1,176	207	474	494	51	792	187	145	
		(10.7)	(20.3)	(16.4)	(7.0)	(32.0)	(9.3)	(12.7)	(17.5)	
966 -	966	1,180	207	479	494	51	796	187	145	
		(10.7)	(20.3)	(16.5)	(7.0)	(32.0)	(9.3)	(12.7)	(17.5)	
967 -	967	1,196	207	479	510	51	812	187	145	
		(10.9)	(20.3)	(16.5)	(7.2)	(32.0)	(9.5)	(12.7)	(17.5)	
968 -	968	1,196	207	479	510	51	812	187	145	
		(10.9)	(20.3)	(16.5)	(7.2)	(32.0)	(9.5)	(12.7)	(17.5)	
969 -	969	1,204	207	486	510	51	812	194	145	
		(10.9)	(20.3)	(16.8)	(7.2)	(32.0)	(9.5)	(13.3)	(17.5)	
970 -	970	1,235	222	486	527	51	841	194	149	
		(11.2)	(21.7)	(16.8)	(7.4)	(32.0)	(9.8)	(13.3)	(17.9)	
971 -	971	1,251	231	486	533	51	847	204	149	
		(11.4)	(22.6)	(16.8)	(7.5)	(32.0)	(9.9)	(13.9)	(17.9)	
972 -	972	1,264	231	489	544	54	852	204	154	
		(11.5)	(22.6)	(16.9)	(7.7)	(33.9)	(10.0)	(13.9)	(18.5)	
973 -	973	1,269	231	494	544	54	852	208	154	
		(11.5)	(22.6)	(17.0)	(7.7)	(33.9)	(10.0)	(14.2)	(18.5)	



974 -	974	1,279 (11.6)	231 (22.6)	498 (17.2)	549 (7.7)		54 (33.9)	857 (10.0)	213 (14.5)	154 (18.5)
975 -	975	1,287 (11.7)	231 (22.6)	503 (17.3)	553 (7.8)		54 (33.9)	862 (10.1)	217 (14.8)	154 (18.5)
976 -	976	1,297 (11.8)	231 (22.6)	507 (17.5)	559 (7.9)		54 (33.9)	872 (10.2)	217 (14.8)	154 (18.5)
977 -	977	1,305 (11.8)	231 (22.6)	507 (17.5)	567 (8.0)		58 (36.4)	876 (10.2)	217 (14.8)	154 (18.5)
978 -	978	1,316 (11.9)	231 (22.6)	507 (17.5)	577 (8.1)		58 (36.4)	887 (10.4)	217 (14.8)	154 (18.5)
979 -	979	1,333 (12.1)	231 (22.6)	520 (17.9)	581 (8.2)		58 (36.4)	895 (10.5)	217 (14.8)	163 (19.5)
980	980	1,385 (12.6)	252 (24.6)	538 (18.5)	595 (8.4)		58 (36.4)	934 (10.9)	222 (15.1)	171 (20.6)
981	981	1,390 (12.6)	252 (24.6)	538 (18.5)	600 (8.5)		58 (36.4)	934 (10.9)	227 (15.5)	171 (20.6)
982	982	1,395 (12.7)	252 (24.6)	538 (18.5)	606 (8.5)		58 (36.4)	934 (10.9)	232 (15.8)	171 (20.6)
983	983	1,398 (12.7)	252 (24.6)	541 (18.6)	606 (8.5)		58 (36.4)	937 (10.9)	232 (15.8)	171 (20.6)
984	984	1,398 (12.7)	252 (24.6)	541 (18.6)	606 (8.5)		58 (36.4)	937 (10.9)	232 (15.8)	171 (20.6)
985	985	1,398 (12.7)	252 (24.6)	541 (18.6)	606 (8.5)		58 (36.4)	937 (10.9)	232 (15.8)	171 (20.6)
986	986	1,401 (12.7)	252 (24.6)	544 (18.8)	606 (8.5)		58 (36.4)	940 (11.0)	232 (15.8)	171 (20.6)
987	987	1,411 (12.8)	262 (25.6)	544 (18.8)	606 (8.5)		58 (36.4)	940 (11.0)	232 (15.8)	181 (21.7)
988	988	1,423 (12.9)	262 (25.6)	556 (19.2)	606 (8.5)		58 (36.4)	952 (11.1)	232 (15.8)	181 (21.7)
989	989	1,438 (13.1)	262 (25.6)	560 (19.3)	617 (8.7)		58 (36.4)	952 (11.1)	237 (16.2)	191 (23.0)
990	990	1,458 (13.2)	277 (27.1)	565 (19.5)	617 (8.7)		58 (36.4)	971 (11.4)	237 (16.2)	191 (23.0)
991	991	1,458 (13.2)	277 (27.1)	565 (19.5)	617 (8.7)		58 (36.4)	971 (11.4)	237 (16.2)	191 (23.0)

992	992	1,463 (13.3)	277 (27.1)	569 (19.6)	617 (8.7)		58 (36.4)	976 (11.4)	237 (16.2)	191 (23.0)	
993	993	1,463 (13.3)	277 (27.1)	569 (19.6)	617 (8.7)		58 (36.4)	976 (11.4)	237 (16.2)	191 (23.0)	
994	994	1,463 (13.3)	277 (27.1)	569 (19.6)	617 (8.7)		58 (36.4)	976 (11.4)	237 (16.2)	191 (23.0)	
995	995	1,463 (13.3)	277 (27.1)	569 (19.6)	617 (8.7)		58 (36.4)	976 (11.4)	237 (16.2)	191 (23.0)	
996	996	1,476 (13.4)	277 (27.1)	578 (19.9)	622 (8.8)		58 (36.4)	990 (11.6)	237 (16.2)	191 (23.0)	
997	997	1,488 (13.5)	277 (27.1)	585 (20.2)	626 (8.8)		58 (36.4)	1,001 (11.7)	237 (16.2)	191 (23.0)	
998	998	1,498 (13.6)	277 (27.1)	590 (20.3)	632 (8.9)		58 (36.4)	1,011 (11.8)	237 (16.2)	191 (23.0)	
999	999	1,507 (13.7)	277 (27.1)	590 (20.3)	641 (9.0)		58 (36.4)	1,017 (11.9)	237 (16.2)	195 (23.4)	
1000	1000	1,729 (15.7)	324 (31.7)	677 (23.4)	727 (10.2)		65 (40.4)	1,204 (14.1)	246 (16.8)	215 (25.8)	
1001	1001	1,734 (15.7)	324 (31.7)	677 (23.4)	733 (10.3)		65 (40.4)	1,204 (14.1)	251 (17.2)	215 (25.8)	
1002	1002	1,747 (15.9)	324 (31.7)	680 (23.5)	742 (10.5)		65 (40.4)	1,210 (14.1)	257 (17.5)	215 (25.8)	
1003	1003	1,747 (15.9)	324 (31.7)	680 (23.5)	742 (10.5)		65 (40.4)	1,210 (14.1)	257 (17.5)	215 (25.8)	
1004	1004	1,747 (15.9)	324 (31.7)	680 (23.5)	742 (10.5)		65 (40.4)	1,210 (14.1)	257 (17.5)	215 (25.8)	
1005	1005	1,776 (16.1)	328 (32.1)	701 (24.2)	747 (10.5)		65 (40.4)	1,240 (14.5)	257 (17.5)	215 (25.8)	
1006	1006	1,776 (16.1)	328 (32.1)	701 (24.2)	747 (10.5)		65 (40.4)	1,240 (14.5)	257 (17.5)	215 (25.8)	
1007	1007	1,776 (16.1)	328 (32.1)	701 (24.2)	747 (10.5)		65 (40.4)	1,240 (14.5)	257 (17.5)	215 (25.8)	
1008	1008	1,776 (16.1)	328 (32.1)	701 (24.2)	747 (10.5)		65 (40.4)	1,240 (14.5)	257 (17.5)	215 (25.8)	
1009	1009	1,776 (16.1)	328 (32.1)	701 (24.2)	747 (10.5)		65 (40.4)	1,240 (14.5)	257 (17.5)	215 (25.8)	

1010	1010	1,790 (16.2)	332 (32.4)	706 (24.3)	753 (10.6)		70 (43.7)	1,248 (14.6)	257 (17.5)	215 (25.8)	
1011	1011	1,808 (16.4)	336 (32.8)	714 (24.6)	758 (10.7)		70 (43.7)	1,260 (14.7)	257 (17.5)	220 (26.5)	
1012	1019	1,865 (16.9)	336 (32.8)	730 (25.2)	800 (11.3)		79 (49.5)	1,286 (15.0)	265 (18.1)	235 (28.2)	
1500		11,016 (100.0)	1,023 (100.0)	2,901 (100.0)	7,093 (100.0)			8,558 (100.0)	1,466 (100.0)	832 (100.0)	
月平均賃金額		249,191	237,920	234,000	257,028		167,065	247,377	282,615	224,811	
時間当平均賃金額		1,537	1,494	1,445	1,581		1,018	1,520	1,747	1,448	
月一人当たり労働時間数		161	153	160	163		164	162	159	154	
第1・20分位数		920	911	915	950		909	920	920	911	
第1・10分位数		961	920	920	1,000		909	974	950	930	
第1・4分位数		1,100	987	1,019	1,138		951	1,117	1,106	1,000	
中位数		1,375	1,238	1,302	1,418		1,028	1,378	1,503	1,242	
四分位偏差係数		0.2437	0.3118	0.2390	0.2423		0.0544	0.2288	0.3560	0.2683	

【上段】

累積労働者数

【下段】

累積構成比