

令和4年度 第六回 茨城地方最低賃金審議会次第

令和4年9月8日（木）

1 開 会

2 議 題

- (1) 参考人意見聴取
- (2) 茨城県特定最低賃金改正決定必要性審議、答申
- (3) 金額改正諮問（改正の必要性ありの答申の場合）
- (4) 茨城県特定最低賃金専門部会の設置について
（改正の必要性ありの答申の場合）
- (5) その他

3 閉 会

令和4年度 第六回 茨城地方最低賃金審議会 資料

令和4年9月8日(木)

No.1	茨城県最低賃金及び特定最低賃金の推移	… P303
No.2	賃金等実態調査結果	
①	茨城県特定最低賃金4業種	
	産業別・規模別特性値及び未満率	… P304
	第1・10分位数及び未満率の推移	… P305
	総括表(県最賃適用者)	… P306
②	茨城県鉄鋼業最低賃金	
	第1・10分位数・最低賃金額・未満率の推移	… P309
	総括表	… P310
③	茨城県はん用機械器具、生産用機械器具、業務用機械器具製造業最低賃金	
	第1・10分位数・最低賃金額・未満率の推移	… P313
	総括表	… P314
④	茨城県計量器・測定器・分析機器・試験機・理化学機械器具、医療用機械器具・医療用品、光学機械器具・レンズ、電子部品・デバイス・電子回路、電気機械器具、情報通信機械器具、時計・同部分品製造業最低賃金	
	第1・10分位数・最低賃金額・未満率の推移	… P317
	総括表	… P318

資料№ 1

茨城県最低賃金及び特定最低賃金の推移

(単位：円、%)

		23年	24年	25年	26年	27年	28年	29年	30年	令和元年	R2年	R3年	R4年
県最賃	時間額	692	699	713	729	747	771	796	822	849	851	879	911
	引上額	2	7	14	16	18	24	25	26	27	2	28	32
	引上率	0.29	1.01	2.00	2.24	2.47	3.21	3.24	3.27	3.28	0.24	3.29	3.64
発効日		10.8	10.6	10.20	10.4	10.4	10.1	10.1	10.1	10.1	10.1	10.1	10.1
鉄鋼業	時間額	799	805	818	834	851	871	892	916	943	945	975	
	引上額	6	6	13	16	17	20	21	24	27	2	30	
	引上率	0.76	0.75	1.61	1.96	2.04	2.35	2.41	2.69	2.95	0.21	3.17	
発効日		12.31	12.31	12.31	12.31	12.31	12.31	12.31	12.31	12.31	12.31	12.31	
はん用機械器具、生産用機械器具、業務用機械器具製造業	時間額	783	789	798	811	825	841	859	880	905	907	935	
	引上額	5	6	9	13	14	16	18	21	25	2	28	
	引上率	0.64	0.77	1.14	1.63	1.73	1.94	2.14	2.44	2.84	0.22	3.09	
発効日		12.31	12.31	12.31	12.31	12.31	12.31	12.31	12.31	12.31	12.31	12.31	
計量器・測定器・分析機器・試験機・理化学機械器具、医療用機械器具・医療用品、光学機械器具・レンズ、電子部品・デバイス・電子回路、電気機械器具、情報通信機械器具、時計・同部分品製造業	時間額	776	782	793	806	821	837	855	877	901	904	932	
	引上額	4	6	11	13	15	16	18	22	24	3	28	
	引上率	0.52	0.77	1.41	1.64	1.86	1.95	2.15	2.57	2.74	0.33	3.10	
発効日		12.31	12.31	12.31	12.31	12.31	12.31	12.31	12.31	12.31	12.31	12.31	
各種商品小売業	時間額	750	756	767	780	795	811	828	849	871	874	881	—
	引上額	6	6	11	13	15	16	17	21	22	3	7	—
	引上率	0.81	0.80	1.46	1.69	1.92	2.01	2.10	2.54	2.59	0.34	0.80	—
発効日		12.31	12.31	12.31	12.31	12.31	12.31	12.31	12.31	12.31	12.31	12.31	—

令和4年度賃金等実態調査結果

産業別特性値及び未満率

区分	第1・20分位数				第1・10分位数				中位数				未満率	
	R3年	R4年	増減額	増減率	R3年	R4年	増減額	増減率	R3年	R4年	増減額	増減率	R3年	R4年
県最賃適用産業計	855	880	25	2.92	870	890	20	2.30	1,190 (1,381)	1,120 (1,335)	△70 (△46)	△5.88 (△3.33)	1.80	2.10
鉄鋼業	950	1,000	50	5.26	1,042	1,100	58	5.57	1,475 (1,568)	1,500 (1,592)	25 (24)	1.69 (1.53)	4.40	3.60
はん用機械器具、生産用機械器具、業務用機械器具製造業	860	894	34	3.95	909	940	31	3.41	1,370 (1,494)	1,360 (1,519)	△10 (25)	△0.73 (1.67)	9.90	8.70
計量器・測定器・分析機器・試験機・理化学機械器具、医療用機械器具・医療用品、光学機械器具・レンズ、電子部品・デバイス・電子回路、電気機械器具、情報通信機械器具、時計・同部分品製造業	860	880	20	2.33	902	905	3	0.33	1,350 (1,493)	1,341 (1,472)	△9 (△21)	△0.67 (△1.41)	10.10	11.90

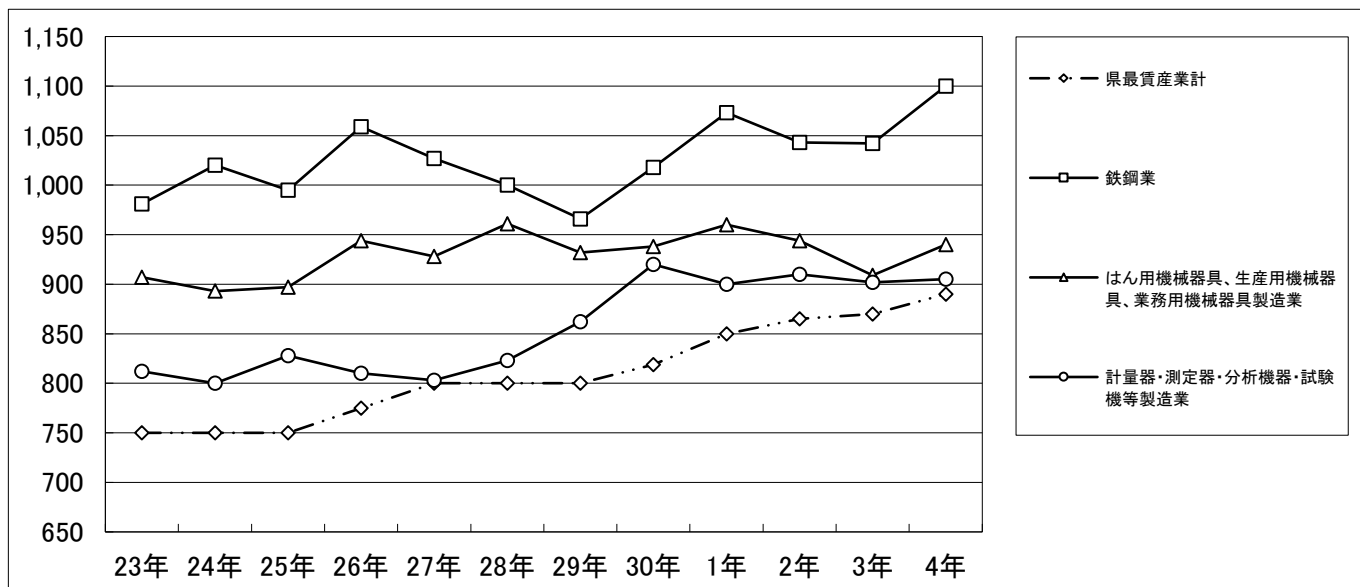
() は、時間当たり平均賃金額

規模別特性値及び未満率

	規模(人)	鉄鋼業		はん用機械器具、生産用機械器具、業務用機械器具製造業		計量器・測定器・分析機器・試験機・理化学機械器具、医療用機械器具・医療用品、光学機械器具・レンズ、電子部品・デバイス・電子回路、電気機械器具、情報通信機械器具、時計・同部分品製造業	
		R3年	R4年	R3年	R4年	R3年	R4年
第1・20分位数(円)	1~9	911	918	900	879	851	879
	10~29	850	946	860	890	851	879
	30~99	1,069	1,084	860	924	904	900
	計	950	1,000	860	894	860	880
第1・10分位数(円)	1~9	950	1,020	942	900	855	880
	10~29	938	1,012	900	931	895	880
	30~99	1,130	1,160	900	960	938	932
	計	1,042	1,100	909	940	902	905
未満率(%)	1~9	7.40	6.60	7.50	12.80	26.80	18.70
	10~29	10.00	7.40	11.00	10.30	12.60	18.70
	30~99	0.60	1.10	10.10	5.60	4.10	7.50
	計	4.40	3.60	9.90	8.70	10.10	11.90

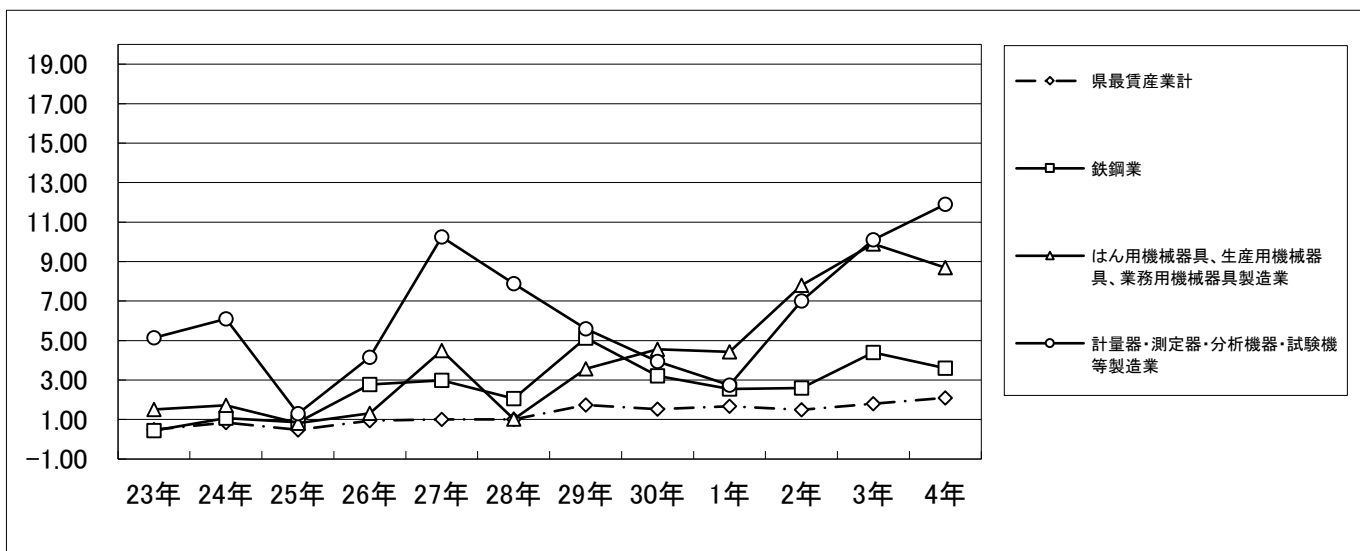
3業種の “第1・10分位数の推移”

	23年	24年	25年	26年	27年	28年	29年	30年	1年	2年	3年	4年
県最賃産業計	750	750	750	775	800	800	800	819	850	865	870	890
鉄鋼業	981	1,020	995	1,059	1,027	1,000	966	1,018	1,073	1,043	1,042	1,100
はん用機械器具、生産用機械器具、 業務用機械器具製造業	907	893	897	944	928	961	932	938	960	944	909	940
計量器・測定器・分析機器・試験機等 製造業	812	800	828	810	803	823	862	920	900	910	902	905



3業種の未満率の推移

	23年	24年	25年	26年	27年	28年	29年	30年	1年	2年	3年	4年
県最賃産業計	0.49	0.85	0.48	0.94	1.01	1.00	1.74	1.52	1.68	1.50	1.80	2.10
鉄鋼業	0.44	1.08	0.86	2.78	2.98	2.06	5.13	3.21	2.55	2.60	4.40	3.60
はん用機械器具、生産用機械器具、 業務用機械器具製造業	1.51	1.72	0.82	1.31	4.50	1.02	3.57	4.56	4.43	7.80	9.90	8.70
計量器・測定器・分析機器・試験機等 製造業	5.14	6.10	1.30	4.15	10.25	7.89	5.60	3.95	2.75	7.00	10.10	11.90



総括表(1) (産業・就業形態別の賃金額階級別、規模別、地域別、年齢別表)

※令和4年度 基礎調査:総括表(産別除いた合計)

※最低賃金額:879円

産別適用除外含む全労働者(労働者数による復元)

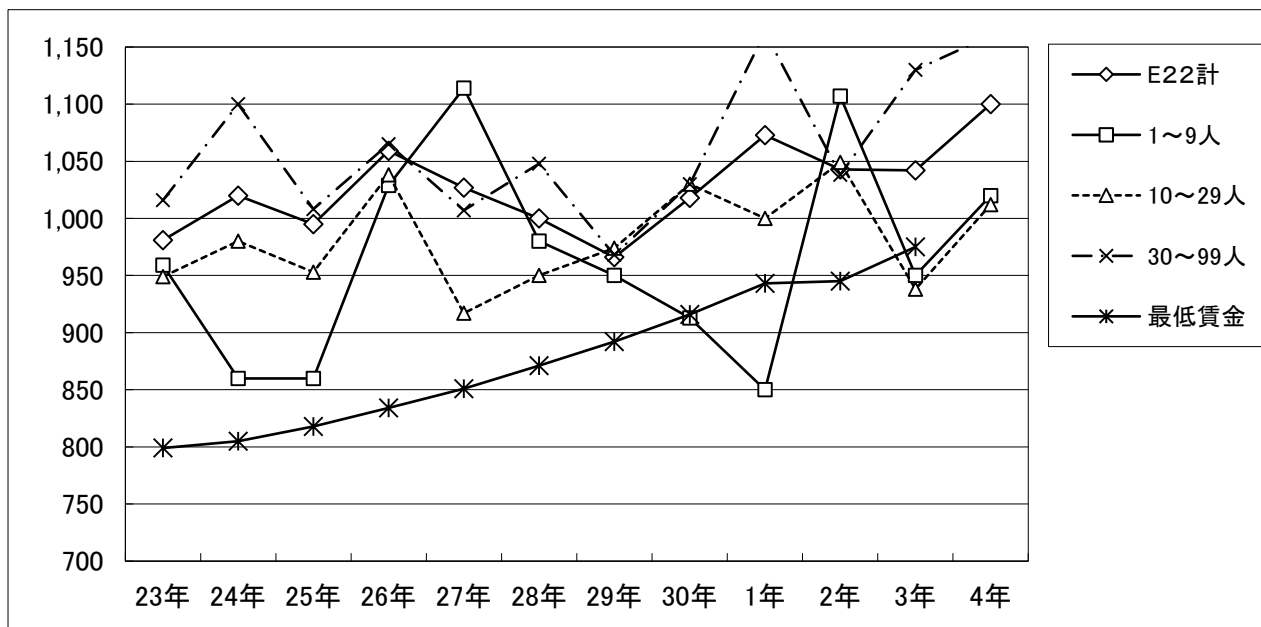
時間当たり所定内賃金額 (3手当を除く)	合計	規模別			地域別				年齢別						
		1~9人	10~29人	30~99人	全国				17歳以下	18~19歳	20~54歳	55~59歳	60~64歳	65歳以上	
計	357,596	134,026	180,778	42,792	357,596				4,633	10,115	240,998	29,821	27,395	44,634	
円	7,318	6,330	734	254	7,318					62	3,732	558	1,162	1,805	
-	868	(2.0)	(4.7)	(0.4)	(2.0)					(0.6)	(1.5)	(1.9)	(4.2)	(4.0)	
878 -	878	(2.1)	(4.9)	(0.5)	(2.1)					(0.6)	(1.6)	(1.9)	(4.2)	(4.5)	
879 -	879	12,850	9,100	3,411	338	12,850				537	497	5,913	1,077	1,367	3,459
		(3.6)	(6.8)	(1.9)	(0.8)	(3.6)				(11.6)	(4.9)	(2.5)	(3.6)	(5.0)	(7.8)
880 -	880	31,316	16,269	11,833	3,214	31,316				1,551	2,029	13,926	2,100	2,327	9,383
		(8.8)	(12.1)	(6.5)	(7.5)	(8.8)				(33.5)	(20.1)	(5.8)	(7.0)	(8.5)	(21.0)
881 -	881	31,394	16,269	11,912	3,214	31,394				1,551	2,108	13,926	2,100	2,327	9,383
		(8.8)	(12.1)	(6.6)	(7.5)	(8.8)				(33.5)	(20.8)	(5.8)	(7.0)	(8.5)	(21.0)
882 -	882	31,462	16,269	11,980	3,214	31,462				1,551	2,108	13,994	2,100	2,327	9,383
		(8.8)	(12.1)	(6.6)	(7.5)	(8.8)				(33.5)	(20.8)	(5.8)	(7.0)	(8.5)	(21.0)
883 -	883	32,768	16,269	13,285	3,214	32,768				1,551	2,108	14,232	2,338	2,644	9,896
		(9.2)	(12.1)	(7.3)	(7.5)	(9.2)				(33.5)	(20.8)	(5.9)	(7.8)	(9.7)	(22.2)
884 -	884	33,129	16,630	13,285	3,214	33,129				1,551	2,108	14,298	2,338	2,693	10,142
		(9.3)	(12.4)	(7.3)	(7.5)	(9.3)				(33.5)	(20.8)	(5.9)	(7.8)	(9.8)	(22.7)
885 -	885	34,495	16,902	14,379	3,214	34,495				1,646	2,108	15,339	2,494	2,693	10,214
		(9.6)	(12.6)	(8.0)	(7.5)	(9.6)				(35.5)	(20.8)	(6.4)	(8.4)	(9.8)	(22.9)
886 -	886	34,495	16,902	14,379	3,214	34,495				1,646	2,108	15,339	2,494	2,693	10,214
		(9.6)	(12.6)	(8.0)	(7.5)	(9.6)				(35.5)	(20.8)	(6.4)	(8.4)	(9.8)	(22.9)
887 -	887	34,765	16,969	14,498	3,298	34,765				1,646	2,108	15,609	2,494	2,693	10,214
		(9.7)	(12.7)	(8.0)	(7.7)	(9.7)				(35.5)	(20.8)	(6.5)	(8.4)	(9.8)	(22.9)
888 -	888	34,831	17,035	14,498	3,298	34,831				1,646	2,174	15,609	2,494	2,693	10,214
		(9.7)	(12.7)	(8.0)	(7.7)	(9.7)				(35.5)	(21.5)	(6.5)	(8.4)	(9.8)	(22.9)
889 -	889	35,067	17,102	14,498	3,467	35,067				1,646	2,174	15,778	2,561	2,693	10,214
		(9.8)	(12.8)	(8.0)	(8.1)	(9.8)				(35.5)	(21.5)	(6.5)	(8.6)	(9.8)	(22.9)
890 -	890	39,884	18,549	16,937	4,398	39,884				1,803	2,319	18,541	3,268	3,224	10,728
		(11.2)	(13.8)	(9.4)	(10.3)	(11.2)				(38.9)	(22.9)	(7.7)	(11.0)	(11.8)	(24.0)
891 -	891	39,884	18,549	16,937	4,398	39,884				1,803	2,319	18,541	3,268	3,224	10,728
		(11.2)	(13.8)	(9.4)	(10.3)	(11.2)				(38.9)	(22.9)	(7.7)	(11.0)	(11.8)	(24.0)
892 -	892	40,094	18,687	17,010	4,398	40,094				1,803	2,319	18,751	3,268	3,224	10,728
		(11.2)	(13.9)	(9.4)	(10.3)	(11.2)				(38.9)	(22.9)	(7.8)	(11.0)	(11.8)	(24.0)
893 -	893	40,131	18,687	17,047	4,398	40,131				1,803	2,319	18,788	3,268	3,224	10,728
		(11.2)	(13.9)	(9.4)	(10.3)	(11.2)				(38.9)	(22.9)	(7.8)	(11.0)	(11.8)	(24.0)
894 -	894	40,234	18,753	17,084	4,398	40,234				1,803	2,356	18,788	3,268	3,224	10,795
		(11.3)	(14.0)	(9.5)	(10.3)	(11.3)				(38.9)	(23.3)	(7.8)	(11.0)	(11.8)	(24.2)
895 -	895	41,011	18,820	17,794	4,398	41,011				1,803	2,356	19,419	3,413	3,224	10,795
		(11.5)	(14.0)	(9.8)	(10.3)	(11.5)				(38.9)	(23.3)	(8.1)	(11.4)	(11.8)	(24.2)
896 -	896	41,011	18,820	17,794	4,398	41,011				1,803	2,356	19,419	3,413	3,224	10,795
		(11.5)	(14.0)	(9.8)	(10.3)	(11.5)				(38.9)	(23.3)	(8.1)	(11.4)	(11.8)	(24.2)
897 -	897	41,813	19,517	17,898	4,398	41,813				1,803	2,356	19,524	3,729	3,424	10,977
		(11.7)	(14.6)	(9.9)	(10.3)	(11.7)				(38.9)	(23.3)	(8.1)	(12.5)	(12.5)	(24.6)
898 -	898	41,813	19,517	17,898	4,398	41,813				1,803	2,356	19,524	3,729	3,424	10,977
		(11.7)	(14.6)	(9.9)	(10.3)	(11.7)				(38.9)	(23.3)	(8.1)	(12.5)	(12.5)	(24.6)
899 -	899	41,891	19,517	17,977	4,398	41,891				1,803	2,356	19,524	3,807	3,424	10,977
		(11.7)	(14.6)	(9.9)	(10.3)	(11.7)				(38.9)	(23.3)	(8.1)	(12.8)	(12.5)	(24.6)
900 -	900	65,612	29,265	31,019	5,328	65,612				3,154	3,973	30,681	5,517	5,063	17,225
		(18.3)	(21.8)	(17.2)	(12.5)	(18.3)				(68.1)	(39.3)	(12.7)	(18.5)	(18.5)	(38.6)
		65,745	29,398	31,019	5,328	65,745				3,154	3,973	30,748	5,517	5,129	17,225

901	901	(18.4)	(21.9)	(17.2)	(12.5)	(18.4)				(68.1)	(39.3)	(12.8)	(18.5)	(18.7)	(38.6)
		65,813	29,398	31,087	5,328	65,813				3,154	3,973	30,815	5,517	5,129	17,225
902	902	(18.4)	(21.9)	(17.2)	(12.5)	(18.4)				(68.1)	(39.3)	(12.8)	(18.5)	(18.7)	(38.6)
		65,892	29,398	31,166	5,328	65,892				3,154	3,973	30,894	5,517	5,129	17,225
903	903	(18.4)	(21.9)	(17.2)	(12.5)	(18.4)				(68.1)	(39.3)	(12.8)	(18.5)	(18.7)	(38.6)
		65,976	29,398	31,166	5,412	65,976				3,154	4,058	30,894	5,517	5,129	17,225
904	904	(18.4)	(21.9)	(17.2)	(12.6)	(18.4)				(68.1)	(40.1)	(12.8)	(18.5)	(18.7)	(38.6)
		66,640	29,776	31,452	5,412	66,640				3,154	4,058	31,379	5,517	5,308	17,225
905	905	(18.6)	(22.2)	(17.4)	(12.6)	(18.6)				(68.1)	(40.1)	(13.0)	(18.5)	(19.4)	(38.6)
		66,640	29,776	31,452	5,412	66,640				3,154	4,058	31,379	5,517	5,308	17,225
906	906	(18.6)	(22.2)	(17.4)	(12.6)	(18.6)				(68.1)	(40.1)	(13.0)	(18.5)	(19.4)	(38.6)
		66,678	29,776	31,489	5,412	66,678				3,154	4,058	31,379	5,517	5,308	17,262
907	907	(18.6)	(22.2)	(17.4)	(12.6)	(18.6)				(68.1)	(40.1)	(13.0)	(18.5)	(19.4)	(38.7)
		66,797	29,822	31,563	5,412	66,797				3,154	4,058	31,462	5,517	5,308	17,299
908	908	(18.7)	(22.3)	(17.5)	(12.6)	(18.7)				(68.1)	(40.1)	(13.1)	(18.5)	(19.4)	(38.8)
		67,009	29,955	31,641	5,412	67,009				3,154	4,058	31,674	5,517	5,308	17,299
909	909	(18.7)	(22.4)	(17.5)	(12.6)	(18.7)				(68.1)	(40.1)	(13.1)	(18.5)	(19.4)	(38.8)
		69,438	30,824	33,117	5,497	69,438				3,311	4,298	33,054	5,949	5,393	17,433
910	910	(19.4)	(23.0)	(18.3)	(12.8)	(19.4)				(71.4)	(42.5)	(13.7)	(20.0)	(19.7)	(39.1)
		69,707	30,824	33,386	5,497	69,707				3,311	4,298	33,227	5,949	5,488	17,433
911	911	(19.5)	(23.0)	(18.5)	(12.8)	(19.5)				(71.4)	(42.5)	(13.8)	(20.0)	(20.0)	(39.1)
		69,707	30,824	33,386	5,497	69,707				3,311	4,298	33,227	5,949	5,488	17,433
912	912	(19.5)	(23.0)	(18.5)	(12.8)	(19.5)				(71.4)	(42.5)	(13.8)	(20.0)	(20.0)	(39.1)
		69,832	30,949	33,386	5,497	69,832				3,311	4,298	33,352	5,949	5,488	17,433
913	913	(19.5)	(23.1)	(18.5)	(12.8)	(19.5)				(71.4)	(42.5)	(13.8)	(20.0)	(20.0)	(39.1)
		69,957	31,074	33,386	5,497	69,957				3,311	4,298	33,478	5,949	5,488	17,433
914	914	(19.6)	(23.2)	(18.5)	(12.8)	(19.6)				(71.4)	(42.5)	(13.9)	(20.0)	(20.0)	(39.1)
		70,477	31,273	33,622	5,582	70,477				3,311	4,298	33,768	6,112	5,488	17,499
915	915	(19.7)	(23.3)	(18.6)	(13.0)	(19.7)				(71.4)	(42.5)	(14.0)	(20.5)	(20.0)	(39.2)
		71,377	31,939	33,857	5,582	71,377				3,311	4,298	34,179	6,469	5,488	17,633
916	916	(20.0)	(23.8)	(18.7)	(13.0)	(20.0)				(71.4)	(42.5)	(14.2)	(21.7)	(20.0)	(39.5)
		71,439	32,001	33,857	5,582	71,439				3,311	4,298	34,179	6,531	5,488	17,633
917	917	(20.0)	(23.9)	(18.7)	(13.0)	(20.0)				(71.4)	(42.5)	(14.2)	(21.9)	(20.0)	(39.5)
		71,522	32,046	33,894	5,582	71,522				3,311	4,298	34,216	6,531	5,488	17,678
918	918	(20.0)	(23.9)	(18.7)	(13.0)	(20.0)				(71.4)	(42.5)	(14.2)	(21.9)	(20.0)	(39.6)
		71,559	32,046	33,931	5,582	71,559				3,311	4,298	34,253	6,531	5,488	17,678
919	919	(20.0)	(23.9)	(18.8)	(13.0)	(20.0)				(71.4)	(42.5)	(14.2)	(21.9)	(20.0)	(39.6)
		77,366	33,395	37,121	6,850	77,366				3,311	4,915	38,068	6,832	5,705	18,535
920	920	(21.6)	(24.9)	(20.5)	(16.0)	(21.6)				(71.4)	(48.6)	(15.8)	(22.9)	(20.8)	(41.5)
		77,570	33,520	37,199	6,850	77,570				3,311	4,915	38,068	7,036	5,705	18,535
921	921	(21.7)	(25.0)	(20.6)	(16.0)	(21.7)				(71.4)	(48.6)	(15.8)	(23.6)	(20.8)	(41.5)
		77,673	33,587	37,236	6,850	77,673				3,311	4,982	38,068	7,036	5,742	18,535
922	922	(21.7)	(25.1)	(20.6)	(16.0)	(21.7)				(71.4)	(49.3)	(15.8)	(23.6)	(21.0)	(41.5)
		78,107	33,902	37,355	6,850	78,107				3,311	4,982	38,316	7,102	5,742	18,654
923	923	(21.8)	(25.3)	(20.7)	(16.0)	(21.8)				(71.4)	(49.3)	(15.9)	(23.8)	(21.0)	(41.8)
		78,107	33,902	37,355	6,850	78,107				3,311	4,982	38,316	7,102	5,742	18,654
924	924	(21.8)	(25.3)	(20.7)	(16.0)	(21.8)				(71.4)	(49.3)	(15.9)	(23.8)	(21.0)	(41.8)
		78,548	34,174	37,355	7,019	78,548				3,311	4,982	38,455	7,102	5,809	18,890
925	925	(22.0)	(25.5)	(20.7)	(16.4)	(22.0)				(71.4)	(49.3)	(16.0)	(23.8)	(21.2)	(42.3)
		78,664	34,174	37,471	7,019	78,664				3,311	4,982	38,571	7,102	5,809	18,890
926	926	(22.0)	(25.5)	(20.7)	(16.4)	(22.0)				(71.4)	(49.3)	(16.0)	(23.8)	(21.2)	(42.3)
		78,664	34,174	37,471	7,019	78,664				3,311	4,982	38,571	7,102	5,809	18,890
927	927	(22.0)	(25.5)	(20.7)	(16.4)	(22.0)				(71.4)	(49.3)	(16.0)	(23.8)	(21.2)	(42.3)
		78,732	34,174	37,539	7,019	78,732				3,311	4,982	38,571	7,102	5,809	18,958
928	928	(22.0)	(25.5)	(20.8)	(16.4)	(22.0)				(71.4)	(49.3)	(16.0)	(23.8)	(21.2)	(42.5)
		78,732	34,174	37,539	7,019	78,732				3,311	4,982	38,571	7,102	5,809	18,958

929	929	(22.0)	(25.5)	(20.8)	(16.4)	(22.0)				(71.4)	(49.3)	(16.0)	(23.8)	(21.2)	(42.5)
		85,690	36,770	40,970	7,950	85,690				3,612	5,060	42,697	7,762	6,697	19,862
930	939	(24.0)	(27.4)	(22.7)	(18.6)	(24.0)				(78.0)	(50.0)	(17.7)	(26.0)	(24.4)	(44.5)
		87,736	37,542	42,244	7,950	87,736				3,935	5,060	43,805	7,878	6,871	20,187
940	949	(24.5)	(28.0)	(23.4)	(18.6)	(24.5)				(84.9)	(50.0)	(18.2)	(26.4)	(25.1)	(45.2)
		102,553	43,487	50,356	8,711	102,553				4,092	6,804	52,899	8,961	7,633	22,165
950	959	(28.7)	(32.4)	(27.9)	(20.4)	(28.7)				(88.3)	(67.3)	(21.9)	(30.0)	(27.9)	(49.7)
		107,859	44,403	54,406	9,049	107,859				4,092	7,125	56,977	9,292	7,956	22,417
960	969	(30.2)	(33.1)	(30.1)	(21.1)	(30.2)				(88.3)	(70.4)	(23.6)	(31.2)	(29.0)	(50.2)
		112,122	45,533	57,286	9,303	112,122				4,092	7,352	59,921	9,491	8,415	22,851
970	979	(31.4)	(34.0)	(31.7)	(21.7)	(31.4)				(88.3)	(72.7)	(24.9)	(31.8)	(30.7)	(51.2)
		117,433	47,263	60,444	9,725	117,433				4,187	7,437	63,853	9,711	9,030	23,216
980	989	(32.8)	(35.3)	(33.4)	(22.7)	(32.8)				(90.4)	(73.5)	(26.5)	(32.6)	(33.0)	(52.0)
		119,499	47,849	61,416	10,233	119,499				4,187	7,645	64,963	10,039	9,175	23,490
990	999	(33.4)	(35.7)	(34.0)	(23.9)	(33.4)				(90.4)	(75.6)	(27.0)	(33.7)	(33.5)	(52.6)
		169,148	64,895	88,185	16,068	169,148				4,633	9,403	98,031	13,035	13,274	30,772
1000	1099	(47.3)	(48.4)	(48.8)	(37.5)	(47.3)				(100.0)	(93.0)	(40.7)	(43.7)	(48.5)	(68.9)
		196,541	74,329	102,677	19,535	196,541					9,548	118,635	15,393	15,245	33,087
1100	1199	(55.0)	(55.5)	(56.8)	(45.7)	(55.0)					(94.4)	(49.2)	(51.6)	(55.6)	(74.1)
		225,645	84,161	116,620	24,863	225,645					10,048	141,128	17,103	17,401	35,331
1200	1299	(63.1)	(62.8)	(64.5)	(58.1)	(63.1)					(99.3)	(58.6)	(57.4)	(63.5)	(79.2)
		246,822	91,252	127,832	27,739	246,822					10,048	157,338	18,395	19,119	37,288
1300	1399	(69.0)	(68.1)	(70.7)	(64.8)	(69.0)					(99.3)	(65.3)	(61.7)	(69.8)	(83.5)
		265,462	98,442	136,744	30,276	265,462					10,115	172,517	19,495	20,083	38,619
1400	1499	(74.2)	(73.5)	(75.6)	(70.8)	(74.2)					(100.0)	(71.6)	(65.4)	(73.3)	(86.5)
		357,596	134,026	180,778	42,792	357,596						240,998	29,821	27,395	44,634
1500		(100.0)	(100.0)	(100.0)	(100.0)	(100.0)						(100.0)	(100.0)	(100.0)	(100.0)
月平均賃金額		182,842	176,241	177,953	224,176	182,842				48,777	73,020	195,951	211,741	188,494	128,091
時間当平均賃金額		1,335	1,331	1,326	1,381	1,335				912	958	1,373	1,488	1,360	1,141
月一人当たり労働時間数		131	127	128	159	131				53	75	139	138	130	107
第1・20分位数		880	879	880	880	880				879	880	880	880	880	879
第1・10分位数		890	880	900	890	890				879	880	900	890	890	880
第1・4分位数		950	921	950	1,000	950				880	900	980	930	945	900
中位数		1,120	1,107	1,100	1,219	1,120				900	930	1,200	1,156	1,109	965
四分位偏差係数		0.2465	0.2717	0.2446	0.2590	0.2465				0.0281	0.0508	0.2388	0.3453	0.2770	0.1557

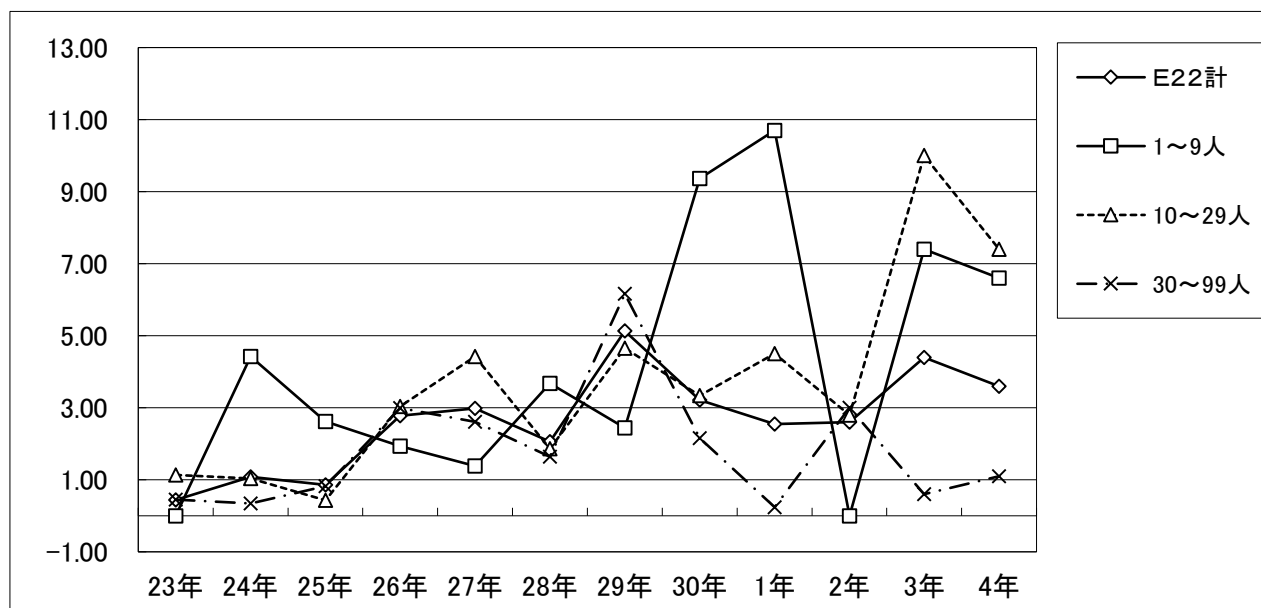
鉄鋼業の ”第1・10分位数と最低賃金の推移”

	23年	24年	25年	26年	27年	28年	29年	30年	1年	2年	3年	4年
E22計	981	1,020	995	1,059	1,027	1,000	966	1,018	1,073	1,043	1,042	1,100
1～9人	959	860	860	1,029	1,114	980	950	913	850	1,107	950	1,020
10～29人	949	980	953	1,038	917	950	974	1,030	1,000	1,049	938	1,012
30～99人	1,016	1,100	1,008	1,065	1,007	1,048	968	1,030	1,163	1,038	1,130	1,160
最低賃金	799	805	818	834	851	871	892	916	943	945	975	



鉄鋼業の未満率の推移

	23年	24年	25年	26年	27年	28年	29年	30年	1年	2年	3年	4年
E22計	0.44	1.08	0.86	2.78	2.98	2.06	5.13	3.21	2.55	2.60	4.40	3.60
1～9人	0.00	4.42	2.62	1.93	1.38	3.68	2.44	9.36	10.70	0.00	7.40	6.60
10～29人	1.13	1.04	0.43	3.04	4.42	1.86	4.65	3.34	4.50	2.80	10.00	7.40
30～99人	0.45	0.34	0.82	2.99	2.61	1.64	6.16	2.16	0.24	3.00	0.60	1.10



04年

総括表(1)

特定最低賃金:産業一鉄鋼業

※最低賃金額:975円

産別適用除外含む全労働者(労働者数による復元)

時間当り所定内賃金額 (3手当を除く)	合計	規模別			地域別				年齢別					
		1~9人	10~29人	30~99人	全県				17歳以下	18~19歳	20~54歳	55~59歳	60~64歳	65歳以上
計	2,464	345	695	1,424	2,464					16	1,770	281	213	184
円	87	23	52	13	87						38	11	3	35
- 964	(3.5)	(6.6)	(7.4)	(0.9)	(3.5)						(2.2)	(4.0)	(1.3)	(19.1)
974 - 974	(3.6)	(6.6)	(7.4)	(1.1)	(3.6)						41	11	3	35
											(2.3)	(4.0)	(1.3)	(19.1)
975 - 975	(3.9)	(6.6)	(8.4)	(1.1)	(3.9)						47	11	3	35
											(2.7)	(4.0)	(1.3)	(19.1)
976 - 976	(3.9)	(6.6)	(8.4)	(1.1)	(3.9)						47	11	3	35
											(2.7)	(4.0)	(1.3)	(19.1)
977 - 977	(3.9)	(6.6)	(8.4)	(1.1)	(3.9)						47	11	3	35
											(2.7)	(4.0)	(1.3)	(19.1)
978 - 978	(3.9)	(6.6)	(8.4)	(1.1)	(3.9)						47	11	3	35
											(2.7)	(4.0)	(1.3)	(19.1)
979 - 979	(3.9)	(6.6)	(8.4)	(1.1)	(3.9)						47	11	3	35
											(2.7)	(4.0)	(1.3)	(19.1)
980 - 980	(4.0)	(6.6)	(8.4)	(1.3)	(4.0)						50	11	3	35
											(2.8)	(4.0)	(1.3)	(19.1)
981 - 981	(4.0)	(6.6)	(8.4)	(1.3)	(4.0)						50	11	3	35
											(2.8)	(4.0)	(1.3)	(19.1)
982 - 982	(4.0)	(6.6)	(8.4)	(1.3)	(4.0)						50	11	3	35
											(2.8)	(4.0)	(1.3)	(19.1)
983 - 983	(4.0)	(6.6)	(8.4)	(1.3)	(4.0)						50	11	3	35
											(2.8)	(4.0)	(1.3)	(19.1)
984 - 984	(4.0)	(6.6)	(8.4)	(1.3)	(4.0)						50	11	3	35
											(2.8)	(4.0)	(1.3)	(19.1)
985 - 985	(4.0)	(6.6)	(8.4)	(1.3)	(4.0)						50	11	3	35
											(2.8)	(4.0)	(1.3)	(19.1)
986 - 986	(4.0)	(6.6)	(8.4)	(1.3)	(4.0)						50	11	3	35
											(2.8)	(4.0)	(1.3)	(19.1)
987 - 987	(4.0)	(6.6)	(8.4)	(1.3)	(4.0)						50	11	3	35
											(2.8)	(4.0)	(1.3)	(19.1)
988 - 988	(4.0)	(6.6)	(8.4)	(1.3)	(4.0)						50	11	3	35
											(2.8)	(4.0)	(1.3)	(19.1)
989 - 989	(4.0)	(6.6)	(8.4)	(1.3)	(4.0)						50	11	3	35
											(2.8)	(4.0)	(1.3)	(19.1)
990 - 990	(4.0)	(6.6)	(8.4)	(1.3)	(4.0)						50	11	3	35
											(2.8)	(4.0)	(1.3)	(19.1)
991 - 991	(4.0)	(6.6)	(8.4)	(1.3)	(4.0)						50	11	3	35
											(2.8)	(4.0)	(1.3)	(19.1)
992 - 992	(4.0)	(6.6)	(8.4)	(1.3)	(4.0)						50	11	3	35
											(2.8)	(4.0)	(1.3)	(19.1)
993 - 993	(4.0)	(6.6)	(8.4)	(1.3)	(4.0)						50	11	3	35
											(2.8)	(4.0)	(1.3)	(19.1)
994 - 994	(4.0)	(6.6)	(8.4)	(1.3)	(4.0)						50	11	3	35
											(2.8)	(4.0)	(1.3)	(19.1)
995 - 995	(4.0)	(6.6)	(8.4)	(1.3)	(4.0)						50	11	3	35
											(2.8)	(4.0)	(1.3)	(19.1)

996	996	99 (4.0)	23 (6.6)	58 (8.4)	18 (1.3)	99 (4.0)						50 (2.8)	11 (4.0)	3 (1.3)	35 (19.1)
997	997	99 (4.0)	23 (6.6)	58 (8.4)	18 (1.3)	99 (4.0)						50 (2.8)	11 (4.0)	3 (1.3)	35 (19.1)
998	998	102 (4.1)	23 (6.6)	58 (8.4)	21 (1.4)	102 (4.1)						53 (3.0)	11 (4.0)	3 (1.3)	35 (19.1)
999	999	102 (4.1)	23 (6.6)	58 (8.4)	21 (1.4)	102 (4.1)						53 (3.0)	11 (4.0)	3 (1.3)	35 (19.1)
1000	1000	124 (5.0)	34 (9.9)	70 (10.0)	21 (1.4)	124 (5.0)						65 (3.7)	11 (4.0)	5 (2.4)	43 (23.4)
1001	1001	124 (5.0)	34 (9.9)	70 (10.0)	21 (1.4)	124 (5.0)						65 (3.7)	11 (4.0)	5 (2.4)	43 (23.4)
1002	1002	124 (5.0)	34 (9.9)	70 (10.0)	21 (1.4)	124 (5.0)						65 (3.7)	11 (4.0)	5 (2.4)	43 (23.4)
1003	1003	124 (5.0)	34 (9.9)	70 (10.0)	21 (1.4)	124 (5.0)						65 (3.7)	11 (4.0)	5 (2.4)	43 (23.4)
1004	1004	124 (5.0)	34 (9.9)	70 (10.0)	21 (1.4)	124 (5.0)						65 (3.7)	11 (4.0)	5 (2.4)	43 (23.4)
1005	1005	124 (5.0)	34 (9.9)	70 (10.0)	21 (1.4)	124 (5.0)						65 (3.7)	11 (4.0)	5 (2.4)	43 (23.4)
1006	1006	124 (5.0)	34 (9.9)	70 (10.0)	21 (1.4)	124 (5.0)						65 (3.7)	11 (4.0)	5 (2.4)	43 (23.4)
1007	1007	124 (5.0)	34 (9.9)	70 (10.0)	21 (1.4)	124 (5.0)						65 (3.7)	11 (4.0)	5 (2.4)	43 (23.4)
1008	1008	124 (5.0)	34 (9.9)	70 (10.0)	21 (1.4)	124 (5.0)						65 (3.7)	11 (4.0)	5 (2.4)	43 (23.4)
1009	1009	124 (5.0)	34 (9.9)	70 (10.0)	21 (1.4)	124 (5.0)						65 (3.7)	11 (4.0)	5 (2.4)	43 (23.4)
1010	1010	124 (5.0)	34 (9.9)	70 (10.0)	21 (1.4)	124 (5.0)						65 (3.7)	11 (4.0)	5 (2.4)	43 (23.4)
1011	1011	124 (5.0)	34 (9.9)	70 (10.0)	21 (1.4)	124 (5.0)						65 (3.7)	11 (4.0)	5 (2.4)	43 (23.4)
1012	1012	134 (5.5)	34 (9.9)	72 (10.3)	28 (2.0)	134 (5.5)					5 (32.8)	70 (3.9)	11 (4.0)	5 (2.4)	43 (23.4)
1013	1013	134 (5.5)	34 (9.9)	72 (10.3)	28 (2.0)	134 (5.5)					5 (32.8)	70 (3.9)	11 (4.0)	5 (2.4)	43 (23.4)
1014	1014	134 (5.5)	34 (9.9)	72 (10.3)	28 (2.0)	134 (5.5)					5 (32.8)	70 (3.9)	11 (4.0)	5 (2.4)	43 (23.4)
1015	1015	134 (5.5)	34 (9.9)	72 (10.3)	28 (2.0)	134 (5.5)					5 (32.8)	70 (3.9)	11 (4.0)	5 (2.4)	43 (23.4)
1016	1016	134 (5.5)	34 (9.9)	72 (10.3)	28 (2.0)	134 (5.5)					5 (32.8)	70 (3.9)	11 (4.0)	5 (2.4)	43 (23.4)
1017	1017	134 (5.5)	34 (9.9)	72 (10.3)	28 (2.0)	134 (5.5)					5 (32.8)	70 (3.9)	11 (4.0)	5 (2.4)	43 (23.4)
1018	1018	134 (5.5)	34 (9.9)	72 (10.3)	28 (2.0)	134 (5.5)					5 (32.8)	70 (3.9)	11 (4.0)	5 (2.4)	43 (23.4)
1019	1019	137 (5.5)	34 (9.9)	74 (10.6)	28 (2.0)	137 (5.5)					5 (32.8)	72 (4.1)	11 (4.0)	5 (2.4)	43 (23.4)
1020	1020	139 (5.7)	37 (10.7)	74 (10.6)	28 (2.0)	139 (5.7)					5 (32.8)	72 (4.1)	11 (4.0)	5 (2.4)	46 (25.0)
1021	1021	139 (5.7)	37 (10.7)	74 (10.6)	28 (2.0)	139 (5.7)					5 (32.8)	72 (4.1)	11 (4.0)	5 (2.4)	46 (25.0)
1022	1022	148 (6.0)	37 (10.7)	83 (11.9)	28 (2.0)	148 (6.0)					5 (32.8)	72 (4.1)	11 (4.0)	14 (6.6)	46 (25.0)
1023	1023	148 (6.0)	37 (10.7)	83 (11.9)	28 (2.0)	148 (6.0)					5 (32.8)	72 (4.1)	11 (4.0)	14 (6.6)	46 (25.0)

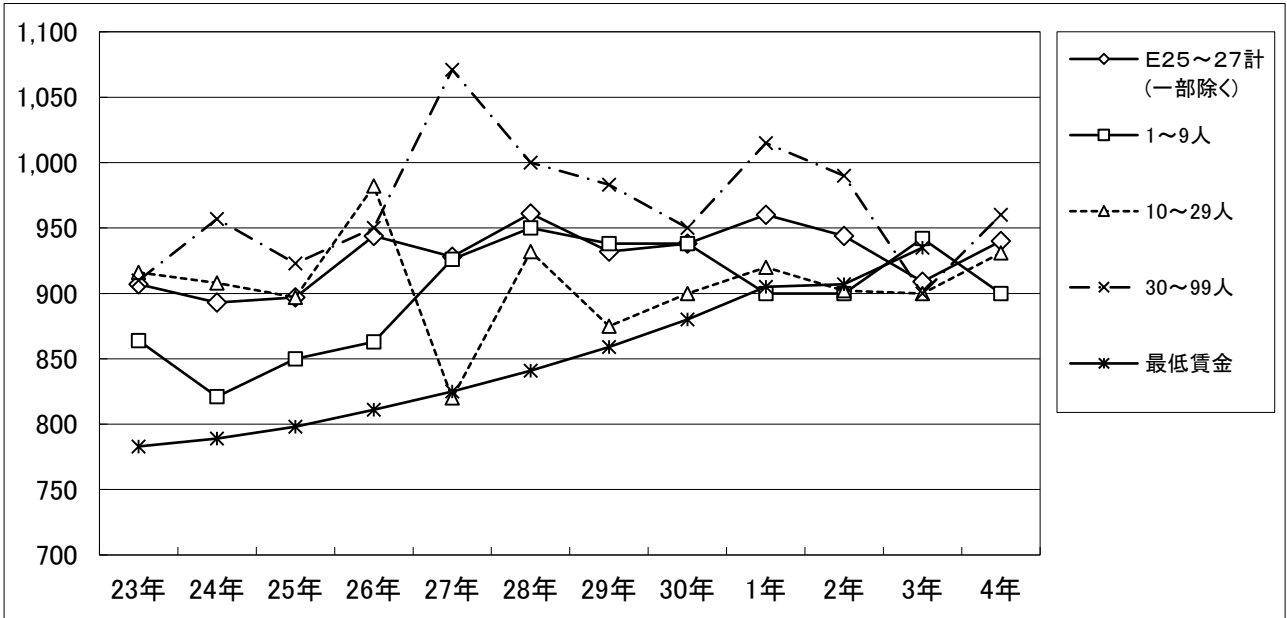
1024	1024	148 (6.0)	37 (10.7)	83 (11.9)	28 (2.0)	148 (6.0)				5 (32.8)	72 (4.1)	11 (4.0)	14 (6.6)	46 (25.0)
1025	1025	148 (6.0)	37 (10.7)	83 (11.9)	28 (2.0)	148 (6.0)				5 (32.8)	72 (4.1)	11 (4.0)	14 (6.6)	46 (25.0)
1026	1029	148 (6.0)	37 (10.7)	83 (11.9)	28 (2.0)	148 (6.0)				5 (32.8)	72 (4.1)	11 (4.0)	14 (6.6)	46 (25.0)
1030	1039	156 (6.3)	40 (11.6)	83 (11.9)	34 (2.4)	156 (6.3)				5 (32.8)	77 (4.4)	11 (4.0)	14 (6.6)	49 (26.5)
1040	1049	169 (6.9)	43 (12.4)	85 (12.3)	41 (2.9)	169 (6.9)				5 (32.8)	87 (4.9)	11 (4.0)	14 (6.6)	52 (28.1)
1050	1059	189 (7.7)	46 (13.2)	90 (12.9)	54 (3.8)	189 (7.7)				8 (49.1)	100 (5.6)	11 (4.0)	17 (7.9)	54 (29.3)
1060	1069	192 (7.8)	46 (13.2)	90 (12.9)	57 (4.0)	192 (7.8)				8 (49.1)	102 (5.8)	11 (4.0)	17 (7.9)	54 (29.3)
1070	1079	210 (8.5)	51 (14.9)	92 (13.2)	67 (4.7)	210 (8.5)				8 (49.1)	118 (6.7)	11 (4.0)	19 (9.1)	54 (29.3)
1080	1089	226 (9.2)	54 (15.7)	92 (13.2)	80 (5.6)	226 (9.2)				8 (49.1)	129 (7.3)	11 (4.0)	25 (11.6)	54 (29.3)
1090	1099	236 (9.6)	57 (16.5)	96 (13.9)	83 (5.8)	236 (9.6)				8 (49.1)	139 (7.8)	11 (4.0)	25 (11.6)	54 (29.3)
1100	1199	406 (16.5)	86 (24.8)	117 (16.8)	204 (14.3)	406 (16.5)				13 (83.6)	273 (15.4)	11 (4.0)	42 (19.7)	67 (36.4)
1200	1299	664 (27.0)	117 (33.9)	186 (26.8)	361 (25.4)	664 (27.0)				16 (100.0)	459 (25.9)	21 (7.4)	72 (33.8)	97 (52.6)
1300	1399	927 (37.6)	137 (39.7)	271 (39.0)	519 (36.4)	927 (37.6)					648 (36.6)	60 (21.2)	92 (43.1)	111 (60.5)
1400	1499	1,210 (49.1)	163 (47.1)	341 (49.0)	707 (49.6)	1,210 (49.1)					874 (49.4)	82 (29.3)	112 (52.3)	126 (68.6)
1500		2,464 (100.0)	345 (100.0)	695 (100.0)	1,424 (100.0)	2,464 (100.0)					1,770 (100.0)	281 (100.0)	213 (100.0)	184 (100.0)
月平均賃金額		263,622	235,237	271,878	266,470	263,622				176,072	264,254	304,155	274,635	190,299
時間当平均賃金額		1,592	1,555	1,593	1,599	1,592				1,092	1,565	1,825	1,649	1,467
月一人当たり労働時間		166	154	171	167	166				162	169	167	165	136
第1・20分位数		1,000	918	946	1,084	1,000				1,012	1,050	1,266	1,022	900
第1・10分位数		1,100	1,020	1,012	1,160	1,100				1,012	1,136	1,335	1,084	910
第1・4分位数		1,279	1,200	1,282	1,297	1,279				1,012	1,288	1,448	1,214	1,032
中位数		1,500	1,500	1,500	1,501	1,500				1,113	1,500	1,761	1,429	1,280
四分位偏差係数		0.1742	0.1779	0.1892	0.1579	0.1742				0.0546	0.1555	0.1837	0.2752	0.2165

【上段】 累積労働者数

【下段】 累積構成比

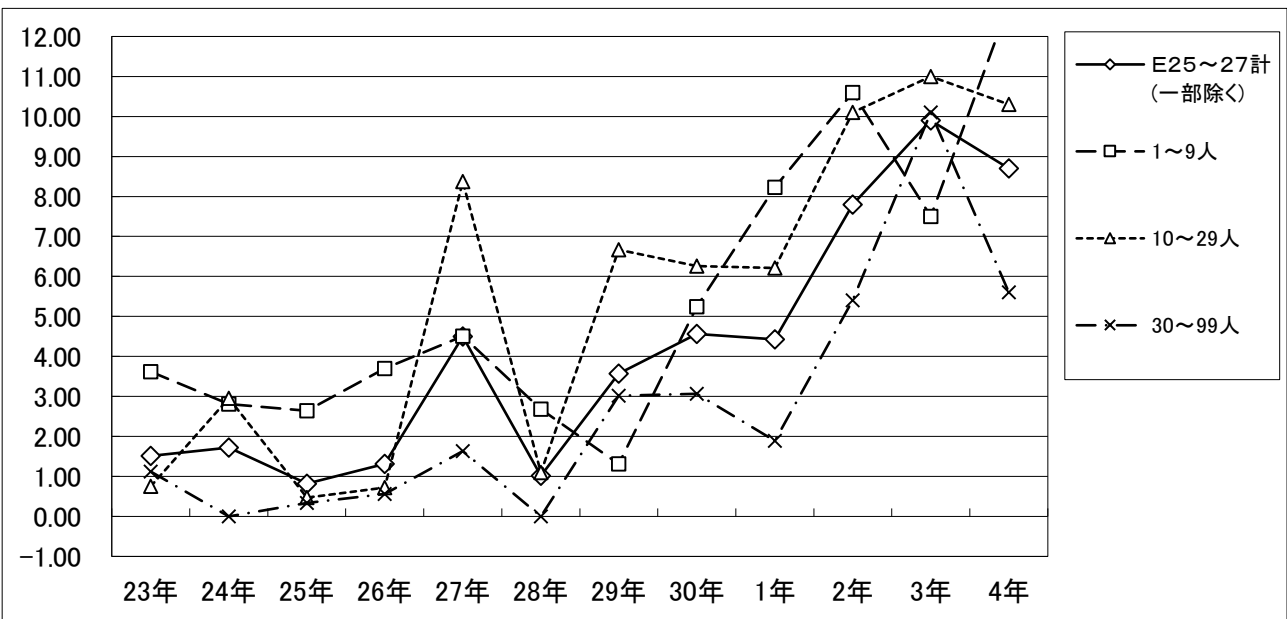
はん用機械器具、生産用機械器具、業務用機械器具製造業の ”第1・10分位数、最低賃金の推移”

	23年	24年	25年	26年	27年	28年	29年	30年	1年	2年	3年	4年
E25～27計(一部除く)	907	893	897	944	928	961	932	938	960	944	909	940
1～9人	864	821	850	863	926	950	938	938	900	900	942	900
10～29人	916	908	897	982	820	932	875	900	920	902	900	931
30～99人	910	957	923	950	1,071	1,000	983	950	1,015	990	900	960
最低賃金	783	789	798	811	825	841	859	880	905	907	935	



はん用機械器具、生産用機械器具、業務用機械器具製造業の未満率の推移

	23年	24年	25年	26年	27年	28年	29年	30年	1年	2年	3年	4年
E25～27計(一部除く)	1.51	1.72	0.82	1.31	4.50	1.02	3.57	4.56	4.43	7.80	9.90	8.70
1～9人	3.62	2.81	2.64	3.70	4.51	2.68	1.31	5.24	8.23	10.60	7.50	12.80
10～29人	0.75	2.95	0.47	0.72	8.37	1.10	6.67	6.26	6.21	10.10	11.00	10.30
30～99人	1.12	0.00	0.34	0.56	1.63	0.00	3.02	3.07	1.89	5.40	10.10	5.60



総括表(1) (産業・就業形態別の賃金額階級別、規模別、地域別、年齢別表)

04年 総括表(1) 特定最低賃金:産業一機械器具製造業等 ※最低賃金額:935円 産別適用除外含む全労働者(労働者数による復元)

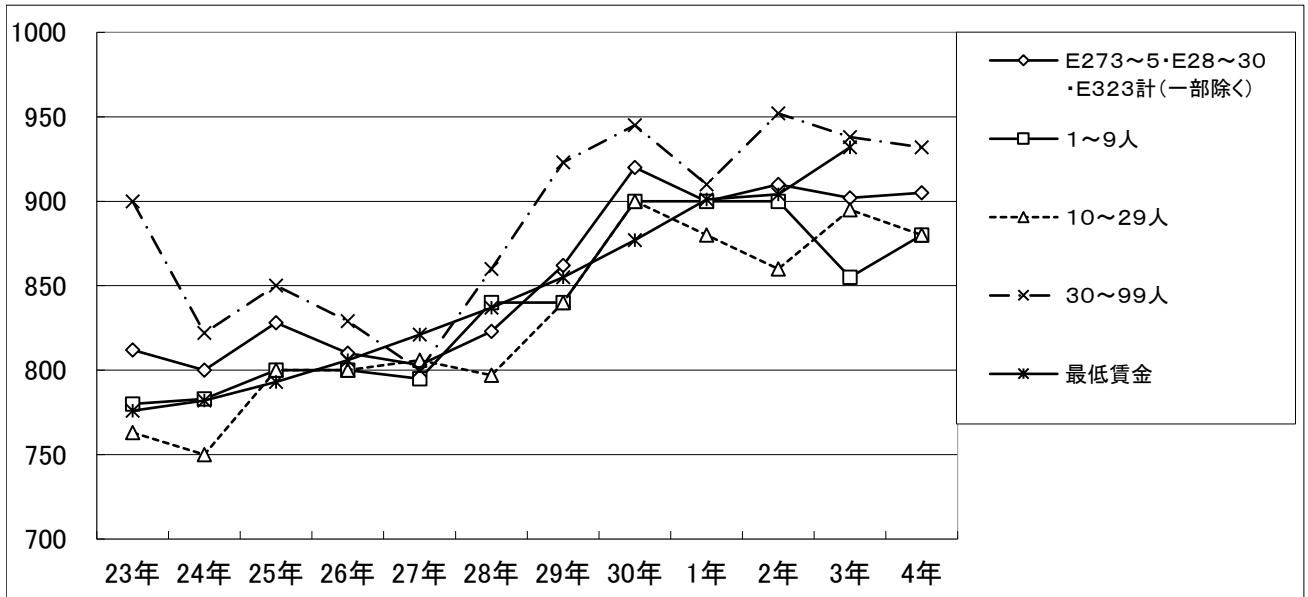
時間当り所定内賃金額 (3手当を除く)	合計	規模別			地域別				年齢別					
		1~9人	10~29人	30~99人	全県				17歳以下	18~19歳	20~54歳	55~59歳	60~64歳	65歳以上
計	8,571	1,798	2,887	3,886	8,571					65	5,834	931	748	994
円	695	220	279	196	695					11	404	78	67	136
- 924	(8.1)	(12.2)	(9.7)	(5.0)	(8.1)					(16.2)	(6.9)	(8.4)	(8.9)	(13.7)
934 - 934	745 (8.7)	230 (12.8)	296 (10.3)	220 (5.6)	745 (8.7)					11 (16.2)	435 (7.5)	83 (8.9)	69 (9.3)	148 (14.9)
935 - 935	780 (9.1)	233 (12.9)	323 (11.2)	224 (5.8)	780 (9.1)					11 (16.2)	458 (7.8)	83 (8.9)	75 (10.1)	154 (15.5)
936 - 936	783 (9.1)	236 (13.1)	323 (11.2)	224 (5.8)	783 (9.1)					11 (16.2)	461 (7.9)	83 (8.9)	75 (10.1)	154 (15.5)
937 - 937	801 (9.3)	243 (13.5)	334 (11.6)	224 (5.8)	801 (9.3)					11 (16.2)	479 (8.2)	83 (8.9)	75 (10.1)	154 (15.5)
938 - 938	804 (9.4)	243 (13.5)	337 (11.7)	224 (5.8)	804 (9.4)					11 (16.2)	482 (8.3)	83 (8.9)	75 (10.1)	154 (15.5)
939 - 939	810 (9.5)	246 (13.7)	340 (11.8)	224 (5.8)	810 (9.5)					11 (16.2)	488 (8.4)	83 (8.9)	75 (10.1)	154 (15.5)
940 - 940	859 (10.0)	252 (14.0)	355 (12.3)	252 (6.5)	859 (10.0)					11 (16.2)	517 (8.9)	95 (10.2)	83 (11.1)	154 (15.5)
941 - 941	864 (10.1)	252 (14.0)	355 (12.3)	257 (6.6)	864 (10.1)					11 (16.2)	517 (8.9)	95 (10.2)	83 (11.1)	158 (15.9)
942 - 942	869 (10.1)	252 (14.0)	355 (12.3)	262 (6.7)	869 (10.1)					11 (16.2)	522 (8.9)	95 (10.2)	83 (11.1)	158 (15.9)
943 - 943	873 (10.2)	252 (14.0)	355 (12.3)	266 (6.9)	873 (10.2)					11 (16.2)	522 (8.9)	95 (10.2)	83 (11.1)	163 (16.4)
944 - 944	873 (10.2)	252 (14.0)	355 (12.3)	266 (6.9)	873 (10.2)					11 (16.2)	522 (8.9)	95 (10.2)	83 (11.1)	163 (16.4)
945 - 945	894 (10.4)	255 (14.2)	358 (12.4)	280 (7.2)	894 (10.4)					11 (16.2)	534 (9.2)	103 (11.0)	83 (11.1)	163 (16.4)
946 - 946	897 (10.5)	255 (14.2)	361 (12.5)	280 (7.2)	897 (10.5)					11 (16.2)	537 (9.2)	103 (11.0)	83 (11.1)	163 (16.4)
947 - 947	897 (10.5)	255 (14.2)	361 (12.5)	280 (7.2)	897 (10.5)					11 (16.2)	537 (9.2)	103 (11.0)	83 (11.1)	163 (16.4)
948 - 948	897 (10.5)	255 (14.2)	361 (12.5)	280 (7.2)	897 (10.5)					11 (16.2)	537 (9.2)	103 (11.0)	83 (11.1)	163 (16.4)
949 - 949	902 (10.5)	255 (14.2)	367 (12.7)	280 (7.2)	902 (10.5)					11 (16.2)	537 (9.2)	103 (11.0)	83 (11.1)	169 (17.0)
950 - 950	990 (11.6)	272 (15.1)	396 (13.7)	322 (8.3)	990 (11.6)					11 (16.2)	597 (10.2)	109 (11.7)	88 (11.7)	186 (18.7)
951 - 951	990 (11.6)	272 (15.1)	396 (13.7)	322 (8.3)	990 (11.6)					11 (16.2)	597 (10.2)	109 (11.7)	88 (11.7)	186 (18.7)
952 - 952	995 (11.6)	272 (15.1)	396 (13.7)	327 (8.4)	995 (11.6)					11 (16.2)	602 (10.3)	109 (11.7)	88 (11.7)	186 (18.7)
953 - 953	1,009 (11.8)	272 (15.1)	396 (13.7)	341 (8.8)	1,009 (11.8)					11 (16.2)	611 (10.5)	114 (12.2)	88 (11.7)	186 (18.7)
954 - 954	1,016 (11.9)	272 (15.1)	399 (13.8)	346 (8.9)	1,016 (11.9)					11 (16.2)	619 (10.6)	114 (12.2)	88 (11.7)	186 (18.7)
955 - 955	1,050 (12.3)	272 (15.1)	405 (14.0)	374 (9.6)	1,050 (12.3)					11 (16.2)	634 (10.9)	118 (12.7)	88 (11.7)	200 (20.1)
956 - 956	1,053 (12.3)	275 (15.3)	405 (14.0)	374 (9.6)	1,053 (12.3)					11 (16.2)	634 (10.9)	118 (12.7)	91 (12.1)	200 (20.1)

957	957	1,053 (12.3)	275 (15.3)	405 (14.0)	374 (9.6)	1,053 (12.3)					11 (16.2)	634 (10.9)	118 (12.7)	91 (12.1)	200 (20.1)
958	958	1,053 (12.3)	275 (15.3)	405 (14.0)	374 (9.6)	1,053 (12.3)					11 (16.2)	634 (10.9)	118 (12.7)	91 (12.1)	200 (20.1)
959	959	1,053 (12.3)	275 (15.3)	405 (14.0)	374 (9.6)	1,053 (12.3)					11 (16.2)	634 (10.9)	118 (12.7)	91 (12.1)	200 (20.1)
960	960	1,105 (12.9)	275 (15.3)	420 (14.5)	411 (10.6)	1,105 (12.9)					11 (16.2)	679 (11.6)	118 (12.7)	96 (12.8)	203 (20.4)
961	961	1,105 (12.9)	275 (15.3)	420 (14.5)	411 (10.6)	1,105 (12.9)					11 (16.2)	679 (11.6)	118 (12.7)	96 (12.8)	203 (20.4)
962	962	1,105 (12.9)	275 (15.3)	420 (14.5)	411 (10.6)	1,105 (12.9)					11 (16.2)	679 (11.6)	118 (12.7)	96 (12.8)	203 (20.4)
963	963	1,105 (12.9)	275 (15.3)	420 (14.5)	411 (10.6)	1,105 (12.9)					11 (16.2)	679 (11.6)	118 (12.7)	96 (12.8)	203 (20.4)
964	964	1,105 (12.9)	275 (15.3)	420 (14.5)	411 (10.6)	1,105 (12.9)					11 (16.2)	679 (11.6)	118 (12.7)	96 (12.8)	203 (20.4)
965	965	1,115 (13.0)	275 (15.3)	420 (14.5)	420 (10.8)	1,115 (13.0)					11 (16.2)	688 (11.8)	118 (12.7)	96 (12.8)	203 (20.4)
966	966	1,115 (13.0)	275 (15.3)	420 (14.5)	420 (10.8)	1,115 (13.0)					11 (16.2)	688 (11.8)	118 (12.7)	96 (12.8)	203 (20.4)
967	967	1,138 (13.3)	278 (15.5)	425 (14.7)	434 (11.2)	1,138 (13.3)					15 (23.3)	706 (12.1)	118 (12.7)	96 (12.8)	203 (20.4)
968	968	1,143 (13.3)	278 (15.5)	425 (14.7)	439 (11.3)	1,143 (13.3)					20 (30.5)	706 (12.1)	118 (12.7)	96 (12.8)	203 (20.4)
969	969	1,152 (13.4)	285 (15.8)	428 (14.8)	439 (11.3)	1,152 (13.4)					20 (30.5)	716 (12.3)	118 (12.7)	96 (12.8)	203 (20.4)
970	970	1,164 (13.6)	288 (16.0)	437 (15.1)	439 (11.3)	1,164 (13.6)					20 (30.5)	722 (12.4)	121 (13.0)	96 (12.8)	206 (20.7)
971	971	1,176 (13.7)	288 (16.0)	440 (15.2)	448 (11.5)	1,176 (13.7)					20 (30.5)	731 (12.5)	121 (13.0)	96 (12.8)	209 (21.0)
972	972	1,176 (13.7)	288 (16.0)	440 (15.2)	448 (11.5)	1,176 (13.7)					20 (30.5)	731 (12.5)	121 (13.0)	96 (12.8)	209 (21.0)
973	973	1,179 (13.8)	288 (16.0)	443 (15.3)	448 (11.5)	1,179 (13.8)					20 (30.5)	731 (12.5)	121 (13.0)	96 (12.8)	212 (21.3)
974	974	1,185 (13.8)	291 (16.2)	446 (15.4)	448 (11.5)	1,185 (13.8)					20 (30.5)	737 (12.6)	121 (13.0)	96 (12.8)	212 (21.3)
975	975	1,188 (13.9)	291 (16.2)	449 (15.5)	448 (11.5)	1,188 (13.9)					20 (30.5)	740 (12.7)	121 (13.0)	96 (12.8)	212 (21.3)
976	976	1,198 (14.0)	291 (16.2)	449 (15.5)	458 (11.8)	1,198 (14.0)					20 (30.5)	749 (12.8)	121 (13.0)	96 (12.8)	212 (21.3)
977	977	1,198 (14.0)	291 (16.2)	449 (15.5)	458 (11.8)	1,198 (14.0)					20 (30.5)	749 (12.8)	121 (13.0)	96 (12.8)	212 (21.3)
978	978	1,209 (14.1)	298 (16.5)	449 (15.5)	462 (11.9)	1,209 (14.1)					20 (30.5)	757 (13.0)	121 (13.0)	96 (12.8)	215 (21.6)
979	979	1,209 (14.1)	298 (16.5)	449 (15.5)	462 (11.9)	1,209 (14.1)					20 (30.5)	757 (13.0)	121 (13.0)	96 (12.8)	215 (21.6)
980	980	1,276 (14.9)	301 (16.7)	466 (16.2)	509 (13.1)	1,276 (14.9)					20 (30.5)	792 (13.6)	132 (14.2)	103 (13.8)	229 (23.0)
981	981	1,279 (14.9)	301 (16.7)	469 (16.3)	509 (13.1)	1,279 (14.9)					20 (30.5)	792 (13.6)	132 (14.2)	103 (13.8)	232 (23.3)
982	982	1,279 (14.9)	301 (16.7)	469 (16.3)	509 (13.1)	1,279 (14.9)					20 (30.5)	792 (13.6)	132 (14.2)	103 (13.8)	232 (23.3)
983	983	1,284 (15.0)	301 (16.7)	469 (16.3)	514 (13.2)	1,284 (15.0)					20 (30.5)	797 (13.7)	132 (14.2)	103 (13.8)	232 (23.3)
984	984	1,284 (15.0)	301 (16.7)	469 (16.3)	514 (13.2)	1,284 (15.0)					20 (30.5)	797 (13.7)	132 (14.2)	103 (13.8)	232 (23.3)

985	985	1,284 (15.0)	301 (16.7)	469 (16.3)	514 (13.2)	1,284 (15.0)					20 (30.5)	797 (13.7)	132 (14.2)	103 (13.8)	232 (23.3)
986	989	1,299 (15.2)	301 (16.7)	475 (16.5)	523 (13.5)	1,299 (15.2)					20 (30.5)	812 (13.9)	132 (14.2)	103 (13.8)	232 (23.3)
990	999	1,347 (15.7)	304 (16.9)	487 (16.9)	556 (14.3)	1,347 (15.7)					20 (30.5)	848 (14.5)	141 (15.2)	106 (14.2)	232 (23.3)
1000	1009	1,588 (18.5)	391 (21.8)	543 (18.8)	654 (16.8)	1,588 (18.5)					29 (44.8)	961 (16.5)	144 (15.5)	139 (18.5)	315 (31.7)
1010	1019	1,688 (19.7)	395 (21.9)	593 (20.5)	701 (18.0)	1,688 (19.7)					29 (44.8)	1,038 (17.8)	149 (16.0)	147 (19.7)	324 (32.7)
1020	1029	1,761 (20.6)	395 (21.9)	610 (21.1)	757 (19.5)	1,761 (20.6)					32 (49.3)	1,081 (18.5)	154 (16.5)	163 (21.8)	332 (33.4)
1030	1039	1,859 (21.7)	411 (22.8)	654 (22.7)	794 (20.4)	1,859 (21.7)					37 (56.5)	1,142 (19.6)	154 (16.5)	178 (23.8)	349 (35.1)
1040	1049	1,901 (22.2)	417 (23.2)	666 (23.1)	817 (21.0)	1,901 (22.2)					41 (63.6)	1,159 (19.9)	158 (17.0)	193 (25.8)	349 (35.1)
1050	1059	1,987 (23.2)	433 (24.1)	689 (23.9)	864 (22.2)	1,987 (23.2)					45 (68.6)	1,209 (20.7)	165 (17.7)	206 (27.5)	363 (36.5)
1060	1069	2,072 (24.2)	466 (25.9)	710 (24.6)	897 (23.1)	2,072 (24.2)					48 (73.6)	1,273 (21.8)	165 (17.7)	214 (28.6)	373 (37.6)
1070	1079	2,152 (25.1)	469 (26.1)	731 (25.3)	953 (24.5)	2,152 (25.1)					48 (73.6)	1,342 (23.0)	168 (18.1)	218 (29.2)	376 (37.9)
1080	1089	2,198 (25.6)	472 (26.3)	745 (25.8)	981 (25.2)	2,198 (25.6)					48 (73.6)	1,388 (23.8)	168 (18.1)	218 (29.2)	376 (37.9)
1090	1099	2,268 (26.5)	492 (27.3)	763 (26.4)	1,014 (26.1)	2,268 (26.5)					48 (73.6)	1,434 (24.6)	168 (18.1)	229 (30.6)	389 (39.2)
1100	1199	3,052 (35.6)	644 (35.8)	1,044 (36.2)	1,364 (35.1)	3,052 (35.6)					62 (95.0)	1,973 (33.8)	228 (24.5)	303 (40.5)	486 (48.9)
1200	1299	3,852 (44.9)	818 (45.5)	1,306 (45.2)	1,728 (44.5)	3,852 (44.9)					62 (95.0)	2,586 (44.3)	293 (31.5)	368 (49.2)	544 (54.8)
1300	1399	4,525 (52.8)	957 (53.2)	1,578 (54.7)	1,990 (51.2)	4,525 (52.8)					62 (95.0)	3,067 (52.6)	372 (40.0)	412 (55.1)	612 (61.6)
1400	1499	5,174 (60.4)	1,061 (59.0)	1,834 (63.5)	2,279 (58.7)	5,174 (60.4)					62 (95.0)	3,556 (61.0)	419 (45.0)	453 (60.5)	684 (68.9)
1500		8,571 (100.0)	1,798 (100.0)	2,887 (100.0)	3,886 (100.0)	8,571 (100.0)					65 (100.0)	5,834 (100.0)	931 (100.0)	748 (100.0)	994 (100.0)
月平均賃金額		246,249	232,605	246,446	252,415	246,249					169,615	246,689	285,874	244,104	213,186
時間当平均賃金額		1,519	1,512	1,516	1,525	1,519					1,049	1,499	1,718	1,524	1,479
月一人当たり労働時間		160	151	160	165	160					161	163	165	160	140
第1・20分位数		894	879	890	924	894					896	900	890	894	880
第1・10分位数		940	900	931	960	940					896	950	940	935	900
第1・4分位数		1,078	1,067	1,075	1,087	1,078					968	1,100	1,211	1,044	1,000
中位数		1,360	1,346	1,347	1,380	1,360					1,037	1,370	1,578	1,322	1,212
四分位偏差係数		0.2471	0.2727	0.2390	0.2384	0.2471					0.0883	0.2243	0.2733	0.2780	0.2479

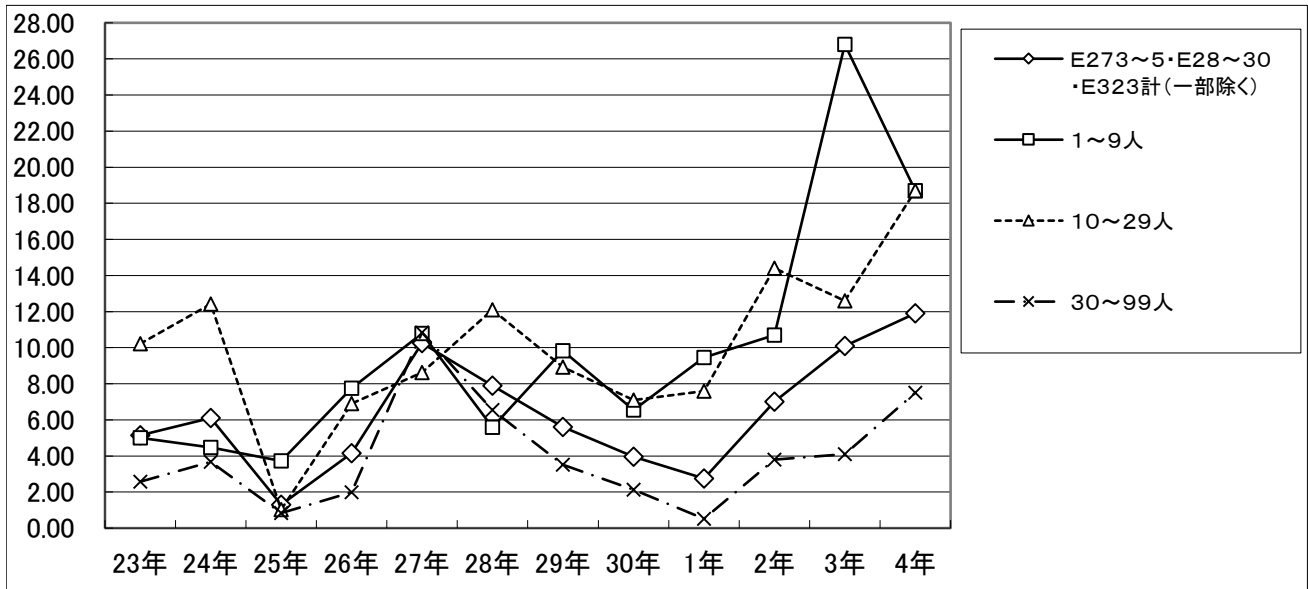
計量器・測量器・分析機器・試験機・理化学機械器具、医療用機械器具・医療用品、光学機械器具・レンズ、電子部品・デバイス・電子回路、電気機械器具、情報通信機械器具、時計・同部分品製造業の”第1・10分位数、最低賃金の推移”

	23年	24年	25年	26年	27年	28年	29年	30年	1年	2年	3年	4年
E273~5・E28~30 ・E323計(一部除く)	812	800	828	810	803	823	862	920	900	910	902	905
1~9人	780	783	800	800	795	840	840	900	900	900	855	880
10~29人	763	750	800	800	806	797	840	900	880	860	895	880
30~99人	900	822	850	829	800	860	923	945	910	952	938	932
最低賃金	776	782	793	806	821	837	855	877	901	904	932	



計量器・測量器・分析機器・試験機・理化学機械器具、医療用機械器具・医療用品、光学機械器具・レンズ、電子部品・デバイス・電子回路、電気機械器具、情報通信機械器具、時計・同部分品製造業の未満率の推移

	23年	24年	25年	26年	27年	28年	29年	30年	1年	2年	3年	4年
E273~5・E28~30 ・E323計(一部除く)	5.14	6.10	1.30	4.15	10.25	7.89	5.60	3.95	2.75	7.00	10.10	11.90
1~9人	5.00	4.47	3.72	7.76	10.78	5.58	9.82	6.54	9.45	10.70	26.80	18.70
10~29人	10.21	12.42	1.03	6.90	8.62	12.10	8.92	7.10	7.59	14.40	12.60	18.70
30~99人	2.57	3.67	0.83	1.99	10.84	6.54	3.51	2.13	0.52	3.80	4.10	7.50



04年 総括表(1)

特定最低賃金:産業一電気・精密機械器具製造業

※最低賃金額:932円

産別適用除外含む全労働者(労働者数による復元)

時間当り所定内賃金額 (3手当を除く)	合計	規模別			地域別			年齢別					
		1~9人	10~29人	30~99人	全県			17歳以下	18~19歳	20~54歳	55~59歳	60~64歳	65歳以上
計	13,991	1,653	3,792	8,546	13,991				113	9,798	1,910	971	1,198
円	1,561	297	705	558	1,561					861	206	205	289
- 921	(11.2)	(18.0)	(18.6)	(6.5)	(11.2)					(8.8)	(10.8)	(21.1)	(24.1)
931 - 931	1,661 (11.9)	309 (18.7)	711 (18.7)	641 (7.5)	1,661 (11.9)				10 (9.1)	933 (9.5)	216 (11.3)	209 (21.5)	293 (24.4)
932 - 932	1,892 (13.5)	313 (18.9)	722 (19.0)	858 (10.0)	1,892 (13.5)				10 (9.1)	1,077 (11.0)	237 (12.4)	245 (25.2)	324 (27.0)
933 - 933	1,935 (13.8)	313 (18.9)	754 (19.9)	868 (10.2)	1,935 (13.8)				10 (9.1)	1,077 (11.0)	237 (12.4)	261 (26.9)	351 (29.3)
934 - 934	1,966 (14.1)	313 (18.9)	754 (19.9)	899 (10.5)	1,966 (14.1)				10 (9.1)	1,108 (11.3)	237 (12.4)	261 (26.9)	351 (29.3)
935 - 935	1,988 (14.2)	329 (19.9)	759 (20.0)	899 (10.5)	1,988 (14.2)				10 (9.1)	1,125 (11.5)	241 (12.6)	261 (26.9)	351 (29.3)
936 - 936	1,988 (14.2)	329 (19.9)	759 (20.0)	899 (10.5)	1,988 (14.2)				10 (9.1)	1,125 (11.5)	241 (12.6)	261 (26.9)	351 (29.3)
937 - 937	2,029 (14.5)	329 (19.9)	759 (20.0)	940 (11.0)	2,029 (14.5)				21 (18.3)	1,156 (11.8)	241 (12.6)	261 (26.9)	351 (29.3)
938 - 938	2,029 (14.5)	329 (19.9)	759 (20.0)	940 (11.0)	2,029 (14.5)				21 (18.3)	1,156 (11.8)	241 (12.6)	261 (26.9)	351 (29.3)
939 - 939	2,095 (15.0)	333 (20.1)	759 (20.0)	1,002 (11.7)	2,095 (15.0)				21 (18.3)	1,208 (12.3)	255 (13.3)	261 (26.9)	351 (29.3)
940 - 940	2,233 (16.0)	345 (20.9)	814 (21.5)	1,075 (12.6)	2,233 (16.0)				21 (18.3)	1,270 (13.0)	289 (15.1)	266 (27.4)	388 (32.4)
941 - 941	2,237 (16.0)	349 (21.1)	814 (21.5)	1,075 (12.6)	2,237 (16.0)				21 (18.3)	1,270 (13.0)	293 (15.3)	266 (27.4)	388 (32.4)
942 - 942	2,243 (16.0)	349 (21.1)	819 (21.6)	1,075 (12.6)	2,243 (16.0)				21 (18.3)	1,275 (13.0)	293 (15.3)	266 (27.4)	388 (32.4)
943 - 943	2,243 (16.0)	349 (21.1)	819 (21.6)	1,075 (12.6)	2,243 (16.0)				21 (18.3)	1,275 (13.0)	293 (15.3)	266 (27.4)	388 (32.4)
944 - 944	2,254 (16.1)	349 (21.1)	830 (21.9)	1,075 (12.6)	2,254 (16.1)				21 (18.3)	1,281 (13.1)	298 (15.6)	266 (27.4)	388 (32.4)
945 - 945	2,264 (16.2)	349 (21.1)	841 (22.2)	1,075 (12.6)	2,264 (16.2)				21 (18.3)	1,291 (13.2)	298 (15.6)	266 (27.4)	388 (32.4)
946 - 946	2,264 (16.2)	349 (21.1)	841 (22.2)	1,075 (12.6)	2,264 (16.2)				21 (18.3)	1,291 (13.2)	298 (15.6)	266 (27.4)	388 (32.4)
947 - 947	2,295 (16.4)	349 (21.1)	841 (22.2)	1,106 (12.9)	2,295 (16.4)				21 (18.3)	1,322 (13.5)	298 (15.6)	266 (27.4)	388 (32.4)
948 - 948	2,295 (16.4)	349 (21.1)	841 (22.2)	1,106 (12.9)	2,295 (16.4)				21 (18.3)	1,322 (13.5)	298 (15.6)	266 (27.4)	388 (32.4)
949 - 949	2,295 (16.4)	349 (21.1)	841 (22.2)	1,106 (12.9)	2,295 (16.4)				21 (18.3)	1,322 (13.5)	298 (15.6)	266 (27.4)	388 (32.4)
950 - 950	2,425 (17.3)	404 (24.5)	884 (23.3)	1,137 (13.3)	2,425 (17.3)				21 (18.3)	1,402 (14.3)	313 (16.4)	270 (27.8)	419 (35.0)
951 - 951	2,425 (17.3)	404 (24.5)	884 (23.3)	1,137 (13.3)	2,425 (17.3)				21 (18.3)	1,402 (14.3)	313 (16.4)	270 (27.8)	419 (35.0)
952 - 952	2,425 (17.3)	404 (24.5)	884 (23.3)	1,137 (13.3)	2,425 (17.3)				21 (18.3)	1,402 (14.3)	313 (16.4)	270 (27.8)	419 (35.0)

953	953	2,425 (17.3)	404 (24.5)	884 (23.3)	1,137 (13.3)	2,425 (17.3)					21 (18.3)	1,402 (14.3)	313 (16.4)	270 (27.8)	419 (35.0)
954	954	2,431 (17.4)	404 (24.5)	890 (23.5)	1,137 (13.3)	2,431 (17.4)					21 (18.3)	1,408 (14.4)	313 (16.4)	270 (27.8)	419 (35.0)
955	955	2,461 (17.6)	408 (24.7)	895 (23.6)	1,157 (13.5)	2,461 (17.6)					21 (18.3)	1,432 (14.6)	318 (16.6)	270 (27.8)	419 (35.0)
956	956	2,492 (17.8)	408 (24.7)	895 (23.6)	1,188 (13.9)	2,492 (17.8)					21 (18.3)	1,463 (14.9)	318 (16.6)	270 (27.8)	419 (35.0)
957	957	2,500 (17.9)	416 (25.2)	895 (23.6)	1,188 (13.9)	2,500 (17.9)					21 (18.3)	1,467 (15.0)	318 (16.6)	274 (28.2)	419 (35.0)
958	958	2,520 (18.0)	416 (25.2)	895 (23.6)	1,209 (14.1)	2,520 (18.0)					21 (18.3)	1,488 (15.2)	318 (16.6)	274 (28.2)	419 (35.0)
959	959	2,531 (18.1)	416 (25.2)	895 (23.6)	1,219 (14.3)	2,531 (18.1)					21 (18.3)	1,498 (15.3)	318 (16.6)	274 (28.2)	419 (35.0)
960	960	2,584 (18.5)	428 (25.9)	906 (23.9)	1,250 (14.6)	2,584 (18.5)					21 (18.3)	1,532 (15.6)	318 (16.6)	289 (29.7)	425 (35.4)
961	961	2,594 (18.5)	432 (26.1)	911 (24.0)	1,250 (14.6)	2,594 (18.5)					21 (18.3)	1,538 (15.7)	318 (16.6)	289 (29.7)	429 (35.8)
962	962	2,604 (18.6)	432 (26.1)	911 (24.0)	1,261 (14.8)	2,604 (18.6)					21 (18.3)	1,538 (15.7)	328 (17.2)	289 (29.7)	429 (35.8)
963	963	2,615 (18.7)	432 (26.1)	911 (24.0)	1,271 (14.9)	2,615 (18.7)					21 (18.3)	1,548 (15.8)	328 (17.2)	289 (29.7)	429 (35.8)
964	964	2,615 (18.7)	432 (26.1)	911 (24.0)	1,271 (14.9)	2,615 (18.7)					21 (18.3)	1,548 (15.8)	328 (17.2)	289 (29.7)	429 (35.8)
965	965	2,615 (18.7)	432 (26.1)	911 (24.0)	1,271 (14.9)	2,615 (18.7)					21 (18.3)	1,548 (15.8)	328 (17.2)	289 (29.7)	429 (35.8)
966	966	2,615 (18.7)	432 (26.1)	911 (24.0)	1,271 (14.9)	2,615 (18.7)					21 (18.3)	1,548 (15.8)	328 (17.2)	289 (29.7)	429 (35.8)
967	967	2,635 (18.8)	432 (26.1)	911 (24.0)	1,292 (15.1)	2,635 (18.8)					21 (18.3)	1,569 (16.0)	328 (17.2)	289 (29.7)	429 (35.8)
968	968	2,641 (18.9)	432 (26.1)	917 (24.2)	1,292 (15.1)	2,641 (18.9)					21 (18.3)	1,574 (16.1)	328 (17.2)	289 (29.7)	429 (35.8)
969	969	2,661 (19.0)	432 (26.1)	917 (24.2)	1,312 (15.4)	2,661 (19.0)					21 (18.3)	1,595 (16.3)	328 (17.2)	289 (29.7)	429 (35.8)
970	970	2,691 (19.2)	436 (26.4)	922 (24.3)	1,333 (15.6)	2,691 (19.2)					21 (18.3)	1,595 (16.3)	339 (17.7)	303 (31.2)	434 (36.2)
971	971	2,712 (19.4)	436 (26.4)	922 (24.3)	1,354 (15.8)	2,712 (19.4)					21 (18.3)	1,616 (16.5)	339 (17.7)	303 (31.2)	434 (36.2)
972	972	2,728 (19.5)	436 (26.4)	928 (24.5)	1,364 (16.0)	2,728 (19.5)					21 (18.3)	1,626 (16.6)	339 (17.7)	308 (31.7)	434 (36.2)
973	973	2,728 (19.5)	436 (26.4)	928 (24.5)	1,364 (16.0)	2,728 (19.5)					21 (18.3)	1,626 (16.6)	339 (17.7)	308 (31.7)	434 (36.2)
974	974	2,728 (19.5)	436 (26.4)	928 (24.5)	1,364 (16.0)	2,728 (19.5)					21 (18.3)	1,626 (16.6)	339 (17.7)	308 (31.7)	434 (36.2)
975	975	2,728 (19.5)	436 (26.4)	928 (24.5)	1,364 (16.0)	2,728 (19.5)					21 (18.3)	1,626 (16.6)	339 (17.7)	308 (31.7)	434 (36.2)
976	976	2,728 (19.5)	436 (26.4)	928 (24.5)	1,364 (16.0)	2,728 (19.5)					21 (18.3)	1,626 (16.6)	339 (17.7)	308 (31.7)	434 (36.2)
977	977	2,739 (19.6)	436 (26.4)	939 (24.7)	1,364 (16.0)	2,739 (19.6)					21 (18.3)	1,637 (16.7)	339 (17.7)	308 (31.7)	434 (36.2)
978	978	2,758 (19.7)	440 (26.6)	944 (24.9)	1,374 (16.1)	2,758 (19.7)					21 (18.3)	1,646 (16.8)	349 (18.3)	308 (31.7)	434 (36.2)
979	979	2,780 (19.9)	440 (26.6)	966 (25.5)	1,374 (16.1)	2,780 (19.9)					21 (18.3)	1,668 (17.0)	349 (18.3)	308 (31.7)	434 (36.2)

980	980	2,826 (20.2)	444 (26.9)	976 (25.8)	1,405 (16.4)	2,826 (20.2)				21 (18.3)	1,677 (17.1)	354 (18.6)	319 (32.8)	455 (38.0)
981	981	2,836 (20.3)	444 (26.9)	976 (25.8)	1,416 (16.6)	2,836 (20.3)				21 (18.3)	1,688 (17.2)	354 (18.6)	319 (32.8)	455 (38.0)
982	982	2,867 (20.5)	444 (26.9)	976 (25.8)	1,447 (16.9)	2,867 (20.5)				21 (18.3)	1,719 (17.5)	354 (18.6)	319 (32.8)	455 (38.0)
983	989	2,895 (20.7)	456 (27.6)	982 (25.9)	1,457 (17.0)	2,895 (20.7)				21 (18.3)	1,742 (17.8)	354 (18.6)	319 (32.8)	459 (38.3)
990	999	2,956 (21.1)	460 (27.8)	987 (26.0)	1,509 (17.7)	2,956 (21.1)				31 (27.4)	1,788 (18.2)	360 (18.8)	319 (32.8)	459 (38.3)
1000	1009	3,222 (23.0)	531 (32.1)	1,058 (27.9)	1,633 (19.1)	3,222 (23.0)				31 (27.4)	1,934 (19.7)	396 (20.8)	328 (33.8)	532 (44.4)
1010	1019	3,349 (23.9)	543 (32.9)	1,090 (28.8)	1,715 (20.1)	3,349 (23.9)				52 (45.6)	2,014 (20.6)	407 (21.3)	339 (34.9)	538 (44.9)
1020	1029	3,520 (25.2)	551 (33.3)	1,150 (30.3)	1,819 (21.3)	3,520 (25.2)				72 (63.9)	2,085 (21.3)	433 (22.7)	370 (38.1)	559 (46.6)
1030	1039	3,601 (25.7)	559 (33.8)	1,172 (30.9)	1,870 (21.9)	3,601 (25.7)				72 (63.9)	2,147 (21.9)	433 (22.7)	381 (39.2)	568 (47.4)
1040	1049	3,773 (27.0)	575 (34.8)	1,193 (31.5)	2,005 (23.5)	3,773 (27.0)				76 (67.4)	2,302 (23.5)	442 (23.1)	381 (39.2)	572 (47.8)
1050	1059	3,889 (27.8)	606 (36.7)	1,226 (32.3)	2,056 (24.1)	3,889 (27.8)				76 (67.4)	2,391 (24.4)	450 (23.6)	390 (40.2)	582 (48.5)
1060	1069	3,991 (28.5)	614 (37.2)	1,259 (33.2)	2,118 (24.8)	3,991 (28.5)				76 (67.4)	2,468 (25.2)	460 (24.1)	396 (40.7)	591 (49.3)
1070	1079	4,145 (29.6)	630 (38.1)	1,335 (35.2)	2,180 (25.5)	4,145 (29.6)				76 (67.4)	2,603 (26.6)	471 (24.7)	400 (41.1)	595 (49.7)
1080	1089	4,212 (30.1)	634 (38.4)	1,345 (35.5)	2,232 (26.1)	4,212 (30.1)				76 (67.4)	2,659 (27.1)	471 (24.7)	400 (41.1)	605 (50.5)
1090	1099	4,300 (30.7)	638 (38.6)	1,378 (36.3)	2,284 (26.7)	4,300 (30.7)				76 (67.4)	2,715 (27.7)	493 (25.8)	410 (42.3)	605 (50.5)
1100	1199	5,434 (38.8)	733 (44.4)	1,703 (44.9)	2,997 (35.1)	5,434 (38.8)				108 (95.2)	3,482 (35.5)	575 (30.1)	566 (58.3)	702 (58.6)
1400	1499	8,642 (61.8)	1,102 (66.7)	2,631 (69.4)	4,909 (57.4)	8,642 (61.8)					5,880 (60.0)	950 (49.7)	746 (76.8)	951 (79.4)
1500		13,991 (100.0)	1,653 (100.0)	3,792 (100.0)	8,546 (100.0)	13,991 (100.0)					9,798 (100.0)	1,910 (100.0)	971 (100.0)	1,198 (100.0)
月平均賃金額		236,811	216,360	212,968	251,347	236,811				174,997	242,494	276,037	198,378	164,799
時間当平均賃金額		1,472	1,434	1,366	1,526	1,472				1,046	1,476	1,697	1,282	1,272
月一人当たり労働時間数		158	147	152	163	158				168	162	159	151	131
第1・20分位数		880	879	879	900	880				928	880	880	879	879
第1・10分位数		905	880	880	932	905				937	932	910	880	880
第1・4分位数		1,027	957	979	1,070	1,027				995	1,066	1,090	932	932
中位数		1,341	1,268	1,241	1,388	1,341				1,023	1,376	1,500	1,130	1,080
四分位偏差係数		0.2525	0.2825	0.2426	0.2508	0.2525				0.0677	0.2291	0.3464	0.2252	0.2137