

平成26年6月23日

【照会先】

兵庫労働局職業安定部職業安定課

課長 服部 恵三

課長補佐 山下 雅美

電話 078-367-0802

報道関係者 各位

平成26年度新規大卒者の採用意向調査等について

～採用計画ありは昨年と比較して5.9P増～

兵庫労働局（局長 中山明広）は、平成26年5月に、県内約1,000社に対し、平成25年度（平成26年3月卒業）の採用状況及び平成26年度（平成27年3月卒業）新卒者の採用意向調査を行いました。

調査は、県内の雇用保険適用事業所のうち、被保険者数が200人以上の事業所に対し、アンケート調査票の郵送により実施しました。

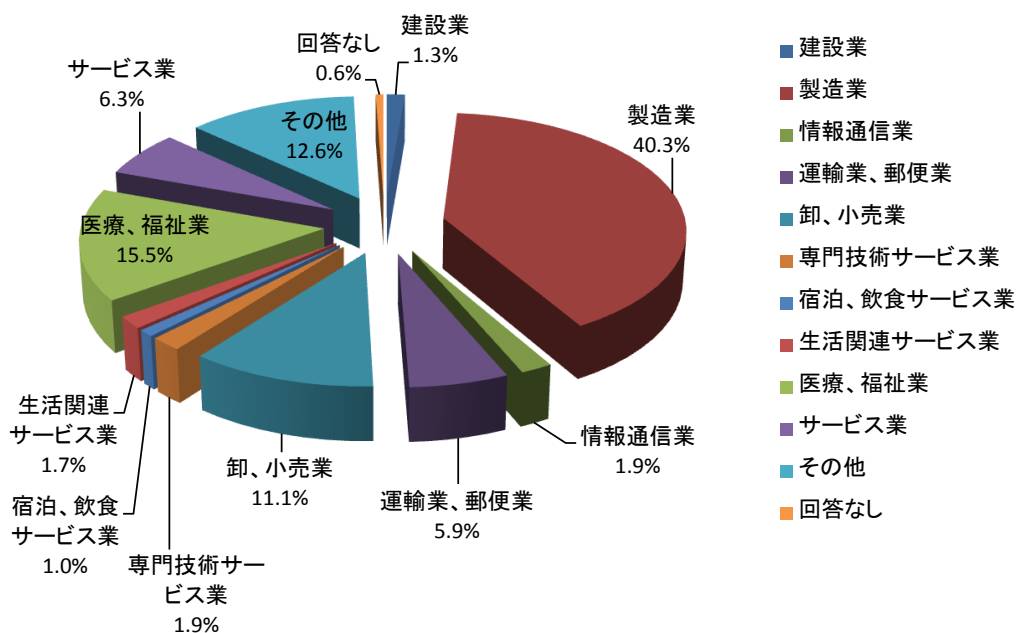
調査の結果、524社から回答がありましたので、その状況を別紙に取りまとめましたのでお知らせします。

平成26年度(平成27年3月卒業)卒新規大学卒業者の採用意向調査

(速報)

1 回答があった事業所の業種割合

【回答数=524】

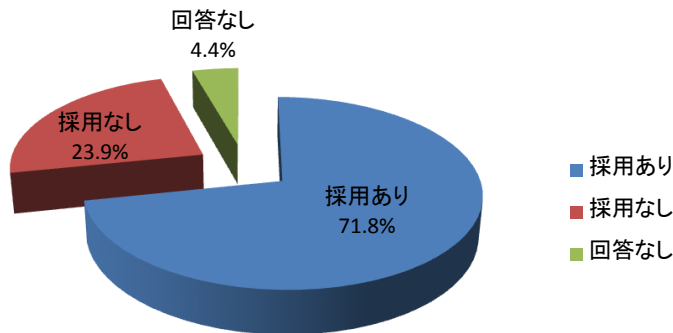


	回答数	構成比
建設業	7	1.3%
製造業	211	40.3%
情報通信業	10	1.9%
運輸業、郵便業	31	5.9%
卸、小売業	58	11.1%
専門技術サービス業	10	1.9%
宿泊、飲食サービス業	5	1.0%
生活関連サービス業	9	1.7%
医療、福祉業	81	15.5%
サービス業	33	6.3%
その他	66	12.6%
回答なし	3	0.6%

2 平成25年度(平成26年3月に卒業した新卒者)採用の有無

【回答数=524】

昨年度の同調査で、採用ありとした事業所は70.1%(333社)であったが、今回調査では71.8%(376社)と1.7P増加した。また、昨年度の調査で採用なしと回答した事業所は29.1%(138社)であったが、今回調査では23.9%(125社)であった。



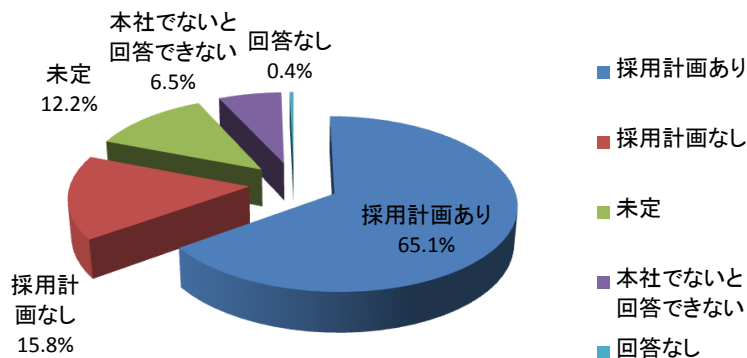
	昨年度調査			
	回答数	構成比	回答数	構成比
採用あり	376	71.8%	333	70.1%
採用なし	125	23.9%	138	29.1%
回答なし	23	4.4%	4	0.8%

3 平成26年度(平成27年3月に卒業予定新卒者)関係

【回答数=524】

(1) 採用計画の有無

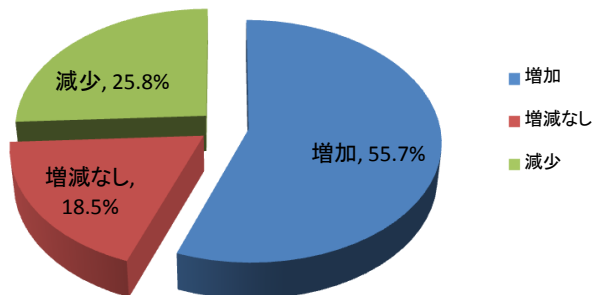
昨年度の同調査で、採用計画ありと回答した事業所は59.2%(281社)であったが、今回調査では65.1%(341社)と5.9P増加した。採用計画なしは、前回調査では20.2%(96社)であったが、今回調査では15.8%(83社)と4.4P減少した。未定と回答した事業所は、前回調査では15.4%(73社)であったが、今回調査では12.2%(64社)と3.2P減少した。これらのことから、昨年度に比べ、企業の採用意欲は高まっている傾向がうかがえる。



	昨年度調査			
	回答数	構成比	回答数	構成比
採用計画あり	341	65.1%	281	59.2%
採用計画なし	83	15.8%	96	20.2%
未定	64	12.2%	73	15.4%
本社でないと回答できない	34	6.5%	25	5.3%
回答なし	2	0.4%		

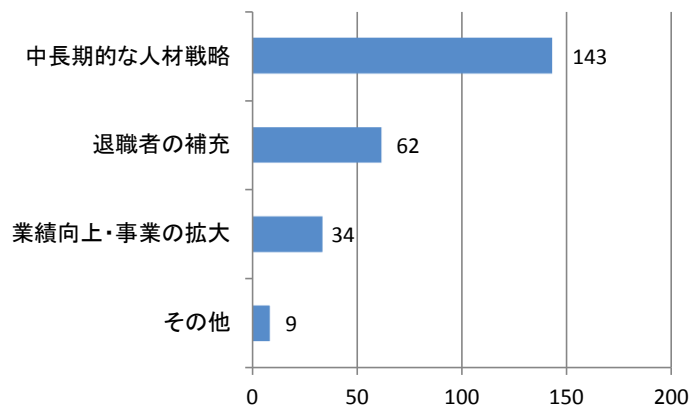
(2) 採用計画ありのうち採用増・減別 【回答数＝341】

昨年度の同調査では、増加と回答した事業所が51.6%(145社)であり、今回調査では55.7%(190社)と4.1P増加した。増減なしと回答した事業所は、昨年度調査では16.0%(45社)であったが、今回調査では18.5%(63社)と2.5P増加した。減少と回答した事業所は昨年度調査では32.4%(91社)であったが、今回調査では25.8%(88社)と6.6P減少した。採用増が増加し、採用減が減少しており、採用増加による若年者の人材確保の傾向がうかがえる。



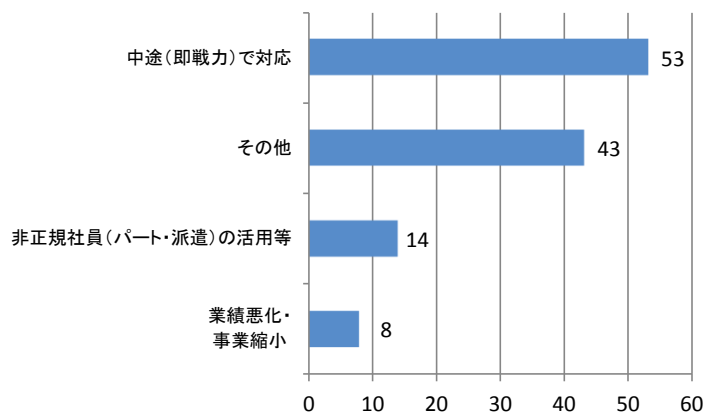
	昨年度調査			
	回答数	構成比	回答数	構成比
増加	190	55.7%	145	51.6%
増減なし	63	18.5%	45	16.0%
減少	88	25.8%	91	32.4%

(3) 平成26年度の採用を増やす理由(複数回答あり) 【回答数＝248】



	昨年度調査			
	回答数	構成比	回答数	構成比
中長期的な人材戦略	143	57.7%	107	51.9%
退職者の補充	62	25.0%	55	26.7%
業績向上・事業の拡大	34	13.7%	36	17.5%
その他	9	3.6%	8	3.9%

(4) 平成26年度の採用をしない又は減らす理由(複数回答あり)【回答数=118】



	回答数	構成比	昨年度調査	
			回答数	構成比
中途(即戦力)で対応	53	44.9%	54	35.5%
非正規社員(パート・派遣)の活用等	14	11.9%	21	13.8%
業績悪化・事業縮小	8	6.8%	28	18.4%
その他	43	36.4%	49	32.2%