



兵庫労働局発表  
平成25年7月30日(火)  
午前8:30解禁

担 当	《雇用調整助成金取扱状況》
	職業安定部職業対策課
	課長 甲斐芳久
	課長補佐 納谷訓行 電話 078-221-5440

雇用調整助成金の取扱状況について  
(速報)

平成25年6月分の雇用調整助成金の取扱状況を取りまとめましたので公表します。

- 大企業  
実施計画届受理件数 10件 (前月比 28.6%減少)  
対象者数 455人 (前月比 73.8%減少)
- 中小企業  
実施計画届受理件数 630件 (前月比 28.3%減少)  
対象者数 11,092人 (前月比 30.8%減少)
- 合計  
実施計画届受理件数 640件 (前月比 28.3%減少)  
対象者数 11,547人 (前月比 35.0%減少)

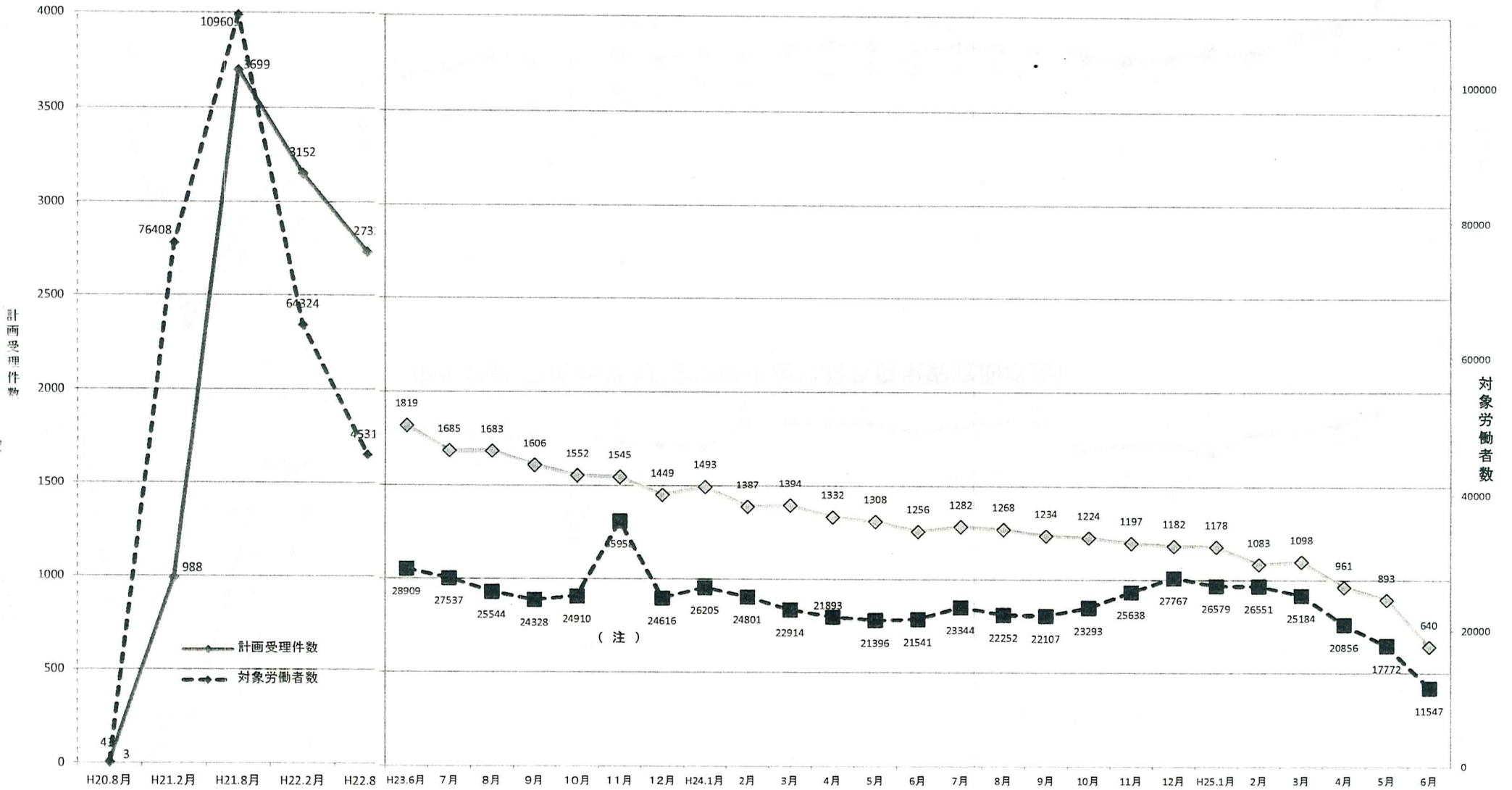
ハローワーク助成金デスク  
雇用調整助成金 取扱状況

平成25年6月30日現在

		6月	7月	8月	9月	10月	11月	12月	25年1月	2月	3月	4月	5月	6月	
相談	電話	971 件	1,000 件	1,011 件	920 件	905 件	900 件	889 件	880 件	808 件	891 件	806 件	912 件	820 件	
	相談	346 件	363 件	367 件	333 件	329 件	330 件	317 件	315 件	287 件	318 件	292 件	316 件	282 件	
	合計	1,317 件	1,363 件	1,378 件	1,253 件	1,234 件	1,230 件	1,206 件	1,195 件	1,095 件	1,209 件	1,098 件	1,228 件	1,102 件	
大企業	実施計画届	受案件数	21 件	30 件	27 件	25 件	21 件	30 件	25 件	29 件	27 件	26 件	15 件	14 件	10 件
		対象者数	1,473 人	2,219 人	1,783 人	1,183 人	1,542 人	4,233 人	3,807 人	3,429 人	4,762 人	2,576 人	2,177 人	1,737 人	455 人
	支給申請書	支給決定件数	28 件	19 件	21 件	25 件	27 件	31 件	22 件	24 件	18 件	29 件	26 件	23 件	33 件
		対象者数	1,531 人	984 人	1,042 人	1,205 人	1,314 人	1,855 人	1,211 人	1,211 人	994 人	7,697 人	1,959 人	3,737 人	5,165 人
中小企業 (平成25年3月 までは中小企業 緊急雇用安定 助成金)	実施計画届	受案件数	1,235 件	1,252 件	1,241 件	1,209 件	1,203 件	1,167 件	1,157 件	1,149 件	1,056 件	1,072 件	946 件	879 件	630 件
		対象者数	20,068 人	21,125 人	20,469 人	20,924 人	21,751 人	21,405 人	23,960 人	23,150 人	21,789 人	22,608 人	18,679 人	16,035 人	11,092 人
	支給申請書	支給決定件数	1,126 件	1,046 件	1,141 件	988 件	1,050 件	999 件	1,014 件	903 件	899 件	942 件	889 件	940 件	808 件
		対象者数	13,519 人	11,742 人	12,422 人	10,779 人	12,477 人	12,761 人	12,274 人	12,521 人	13,303 人	14,682 人	11,991 人	14,106 人	11,690 人
合計	実施計画届	受案件数	1,256 件	1,282 件	1,268 件	1,234 件	1,224 件	1,197 件	1,182 件	1,178 件	1,083 件	1,098 件	961 件	893 件	640 件
		対象者数	21,541 人	23,344 人	22,252 人	22,107 人	23,293 人	25,638 人	27,767 人	26,579 人	26,551 人	25,184 人	20,856 人	17,772 人	11,547 人
	支給申請書	支給決定件数	1,154 件	1,065 件	1,162 件	1,013 件	1,077 件	1,030 件	1,036 件	927 件	917 件	971 件	915 件	963 件	841 件
		対象者数	15,050 人	12,726 人	13,464 人	11,984 人	13,791 人	14,616 人	13,485 人	13,732 人	14,297 人	22,379 人	13,950 人	17,843 人	16,855 人

※速報値であり、今後変更の可能性がある。

# 雇用調整助成金 計画受理・対象労働者推移表 兵庫



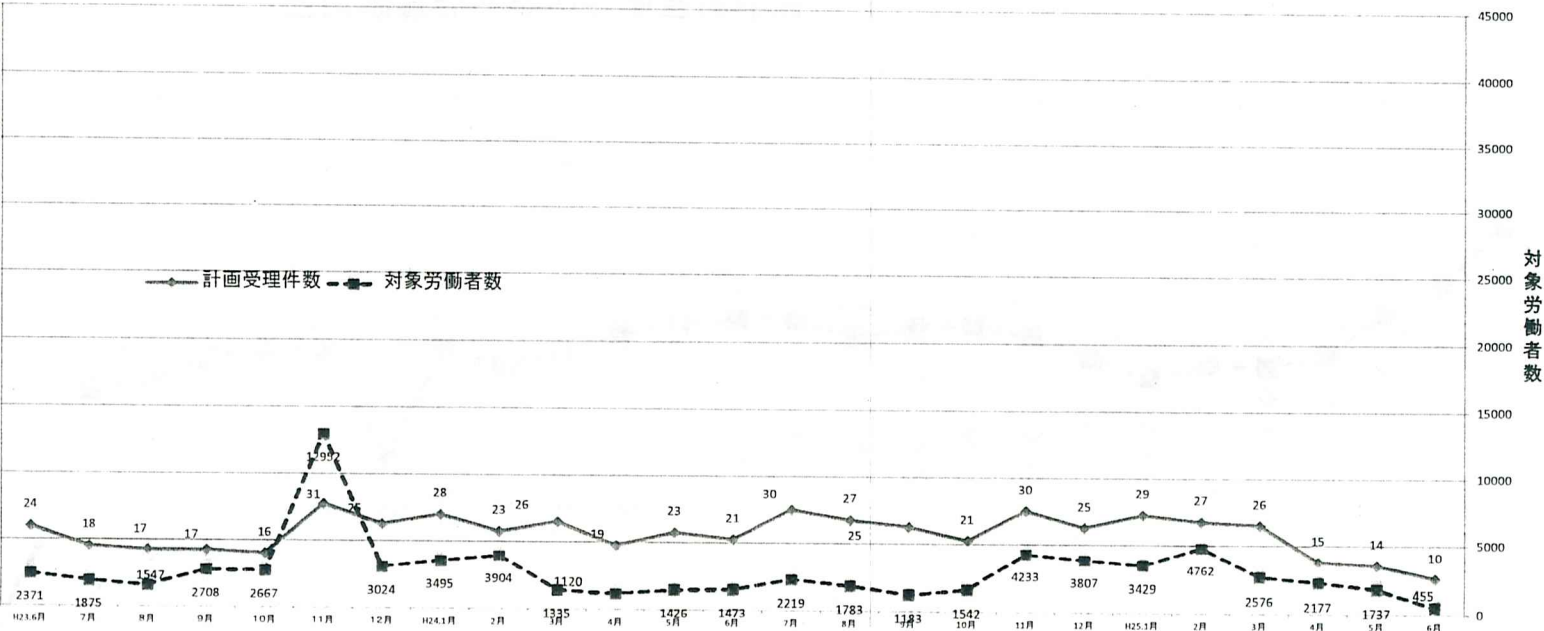
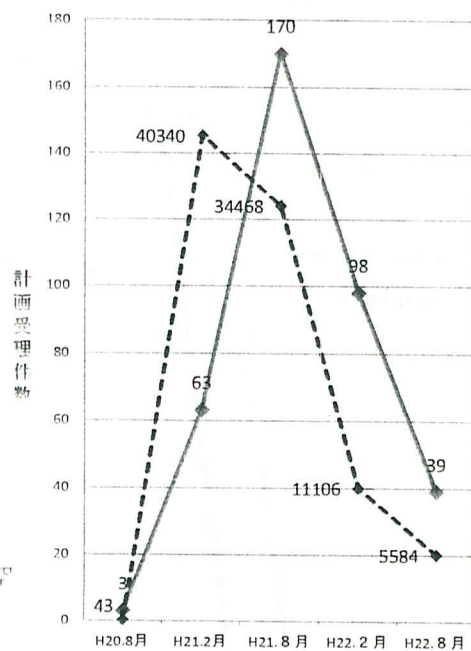
## 雇用調整助成金の計画受理状況

計画件数最大月 平成21年8月との比較		
	平成21年8月	平成25年6月
計画受理件数	3,699件	640件
対象労働者数	109,601人	11,547人

(注) 平成23年11月 タイの洪水の影響によるもの



# 雇用調整助成金 計画受理・対象者数推移表 兵庫 大企業



## 中小企業(平成25年3月まで中小企業緊急雇用安定助成金)

