



兵庫労働局発表
平成24年11月30日(金)
午前 8:30 解禁

担 当	《雇用調整助成金等取扱状況》
	職業安定部職業対策課
	課長 甲斐芳久
	課長補佐 富澤克彦 電話 078-221-5440

雇用調整助成金等の取扱状況について (速報)

平成24年10月分の雇用調整助成金及び中小企業緊急雇用安定助成金の取扱状況を取りまとめましたので公表します。

- 雇用調整助成金
 - 実施計画届受理件数 21件 (前月比 16.0%減少)
 - 対象者数 1,542人 (前月比 30.3%増加)

- 中小企業緊急雇用安定助成金
 - 実施計画届受理件数 1,203件 (前月比 0.5%減少)
 - 対象者数 21,751人 (前月比 4.0%増加)

- 合計
 - 実施計画届受理件数 1,224件 (前月比 0.8%減少)
 - 対象者数 23,293人 (前月比 5.4%増加)

ハローワーク助成金デスク

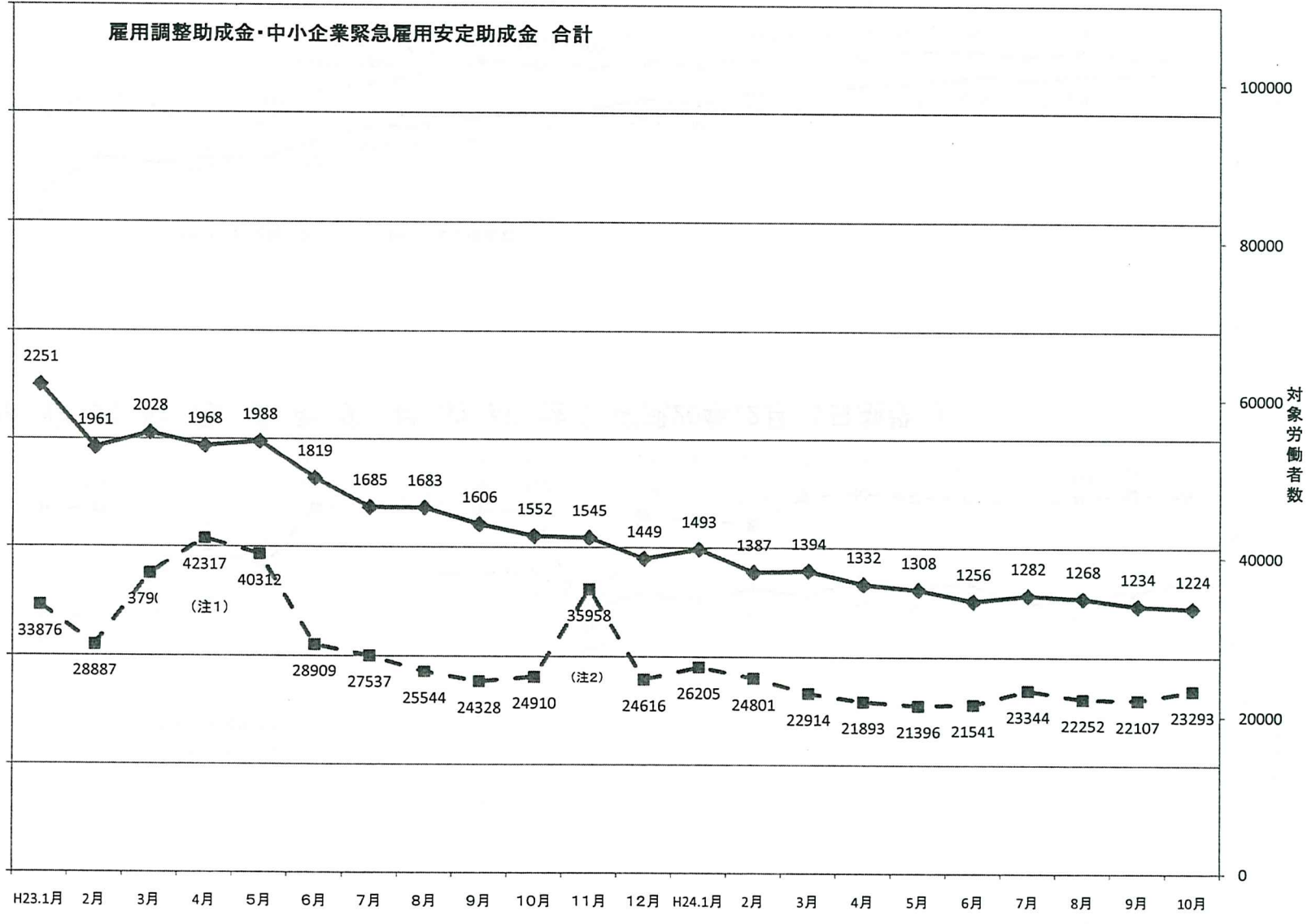
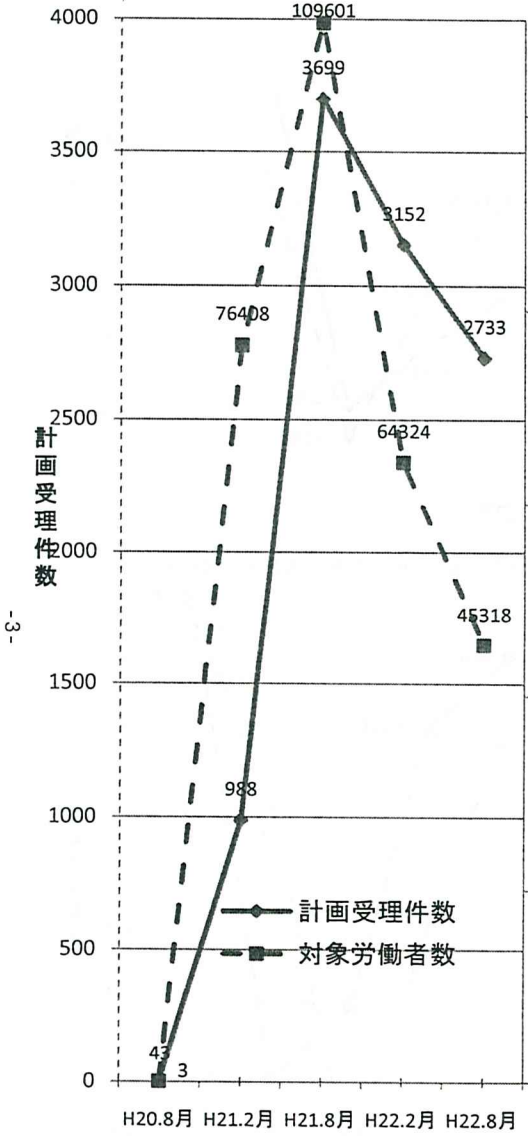
雇用調整助成金及び中小企業緊急雇用安定助成金 取扱状況

平成24年10月31日現在

		23年10月	11月	12月	24年1月	2月	3月	4月	5月	6月	7月	8月	9月	10月	
相談	電話	1,201 件	1,220 件	1,134 件	1,120 件	1,064 件	1,070 件	1,027 件	1,068 件	971 件	1,000 件	1,011 件	920 件	905 件	
	相談	443 件	437 件	399 件	404 件	384 件	397 件	361 件	379 件	346 件	363 件	367 件	333 件	329 件	
	合計	1,644 件	1,657 件	1,533 件	1,524 件	1,448 件	1,467 件	1,388 件	1,447 件	1,317 件	1,363 件	1,378 件	1,253 件	1,234 件	
雇用調整助成金	実施計画届	受案件数	16 件	31 件	25 件	28 件	23 件	26 件	19 件	23 件	21 件	30 件	27 件	25 件	21 件
		対象者数	2,667 人	12,952 人	3,024 人	3,495 人	3,904 人	1,335 人	1,120 人	1,426 人	1,473 人	2,219 人	1,783 人	1,183 人	1,542 人
	支給申請書	支給決定件数	22 件	14 件	16 件	17 件	29 件	27 件	23 件	24 件	28 件	19 件	21 件	25 件	27 件
		対象者数	956 人	610 人	1,670 人	1,844 人	3,007 人	4,803 人	4,666 人	1,257 人	1,531 人	984 人	1,042 人	1,205 人	1,314 人
中小企業緊急雇用安定助成金	実施計画届	受案件数	1,536 件	1,514 件	1,424 件	1,465 件	1,364 件	1,368 件	1,313 件	1,285 件	1,235 件	1,252 件	1,241 件	1,209 件	1,203 件
		対象者数	22,243 人	23,006 人	21,592 人	22,710 人	20,897 人	21,579 人	20,773 人	19,970 人	20,068 人	21,125 人	20,469 人	20,924 人	21,751 人
	支給申請書	支給決定件数	1,475 件	1,369 件	1,357 件	1,165 件	1,366 件	1,107 件	1,074 件	999 件	1,126 件	1,046 件	1,141 件	988 件	1,050 件
		対象者数	15,295 人	13,834 人	13,925 人	11,322 人	14,499 人	11,785 人	11,440 人	10,734 人	13,519 人	11,742 人	12,422 人	10,779 人	12,477 人
合計	実施計画届	受案件数	1,552 件	1,545 件	1,449 件	1,493 件	1,387 件	1,394 件	1,332 件	1,308 件	1,256 件	1,282 件	1,268 件	1,234 件	1,224 件
		対象者数	24,910 人	35,958 人	24,616 人	26,205 人	24,801 人	22,914 人	21,893 人	21,396 人	21,541 人	23,344 人	22,252 人	22,107 人	23,293 人
	支給申請書	支給決定件数	1,497 件	1,383 件	1,373 件	1,182 件	1,395 件	1,134 件	1,097 件	1,023 件	1,154 件	1,065 件	1,162 件	1,013 件	1,077 件
		対象者数	16,251 人	14,444 人	15,595 人	13,166 人	17,506 人	16,588 人	16,106 人	11,991 人	15,050 人	12,726 人	13,464 人	11,984 人	13,791 人

※速報値であり、今後変更の可能性がある。

雇用調整助成金・中小企業緊急雇用安定助成金 計画受理・対象労働者推移表 兵庫



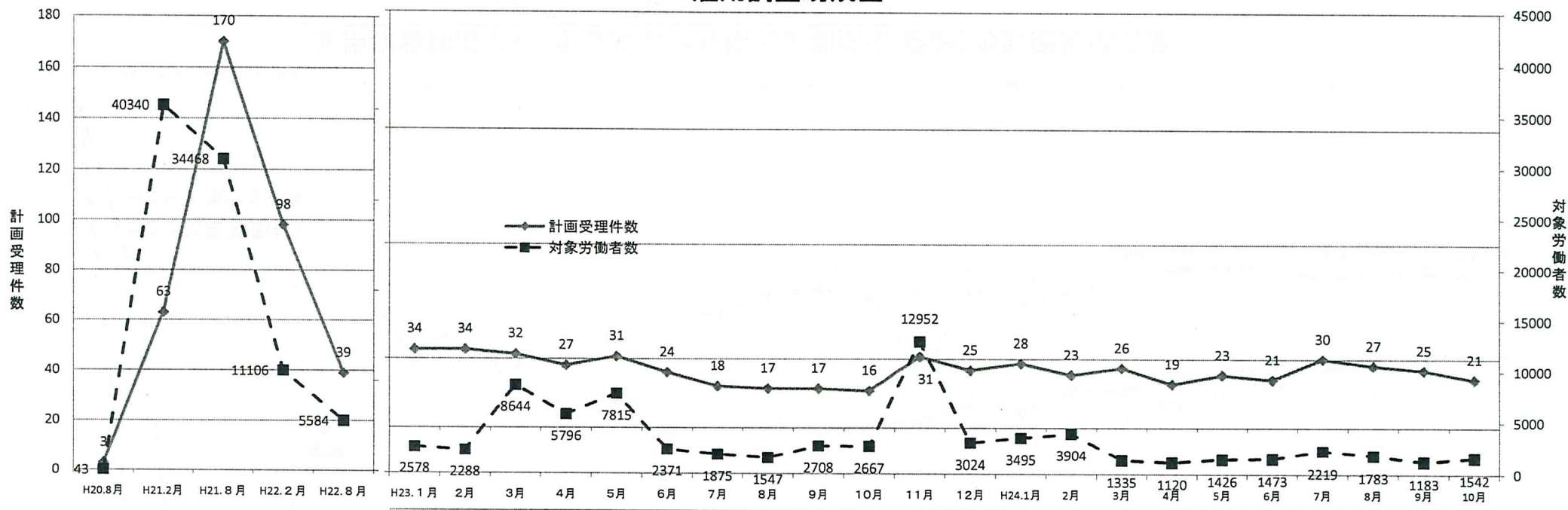
雇用調整助成金・中小企業緊急雇用安定助成金(合計)の計画受理状況

	計画件数最大月 平成21年8月との比較	
	平成21年8月	平成24年10月
計画受理件数	3,699 件	1,224 件 ▲67.0%
対象労働者数	109,601 人	23,293 人 ▲78.7%

(注1) 平成23年3月～5月 東日本大震災の影響によるもの
 (注2) 平成23年11月 タイの洪水の影響によるもの

雇用調整助成金・中小企業緊急雇用安定助成金 計画受理・対象者数推移表 兵庫

雇用調整助成金



中小企業緊急雇用安定助成金 (平成20年12月 1日創設)

