



兵庫労働局発表  
平成24年6月29日(金)  
午前 8:30 解禁

担 当	《雇用調整助成金等取扱状況》 職業安定部職業対策課 課長 甲斐芳久 課長補佐 富澤克彦 電話 078-221-5440
	《非正規労働者の雇止め等の状況》 職業安定部職業安定課 課長 中村豊 雇用情報官 松岡哲史 電話 078-367-0792

雇用調整助成金の取扱い状況等について  
(速報)

- 1 雇用調整助成金及び中小企業緊急雇用安定助成金取扱状況
- 2 非正規労働者の雇止め等の状況

ハローワーク助成金デスク

雇用調整助成金及び中小企業緊急雇用安定助成金 取扱状況

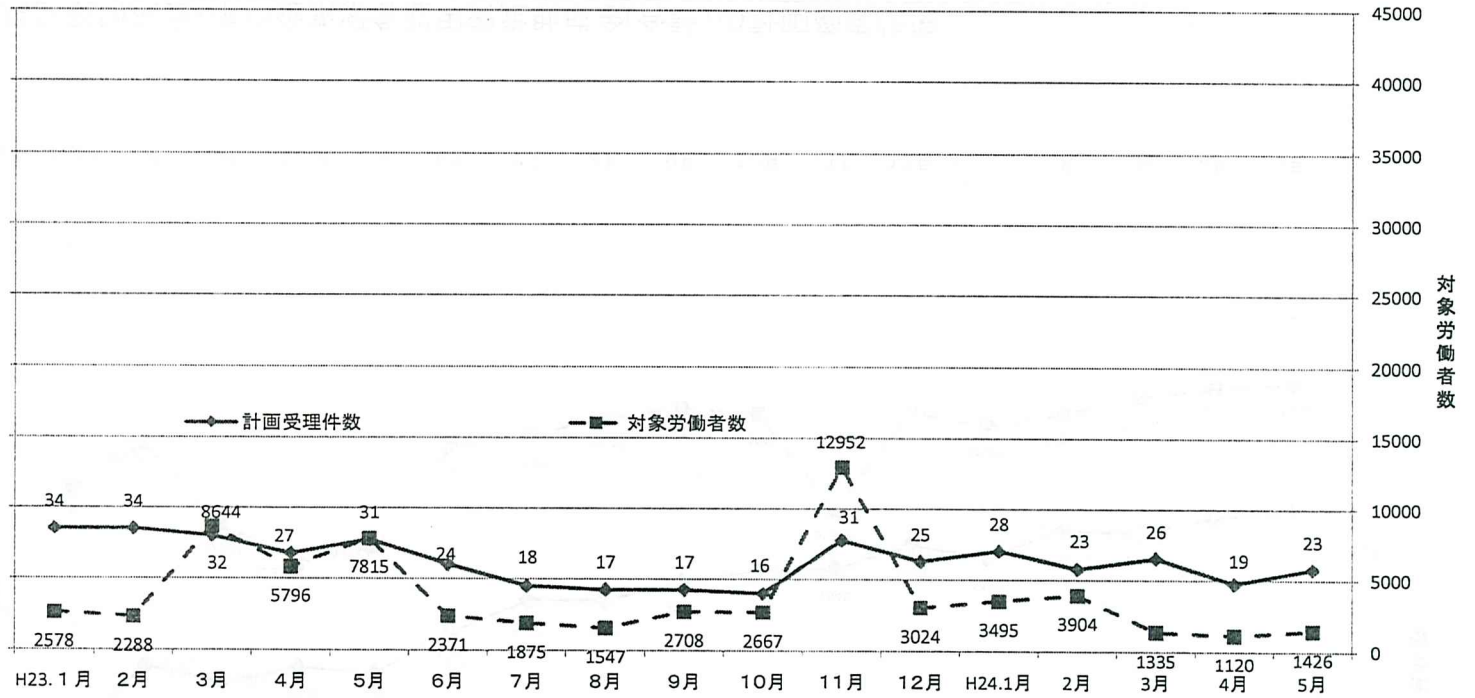
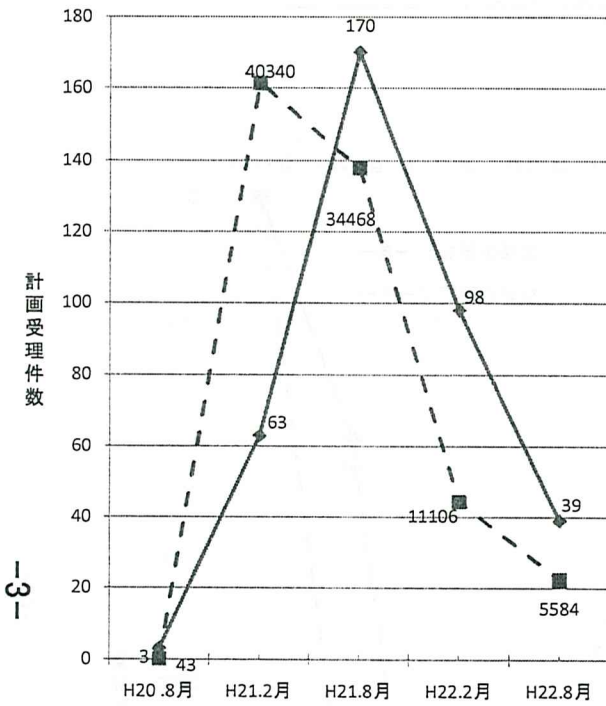
平成24年5月31日現在

		23年5月	6月	7月	8月	9月	10月	11月	12月	24年1月	2月	3月	4月	5月	
相談	電話	1,758 件	1,450 件	1,343 件	1,551 件	1,271 件	1,201 件	1,220 件	1,134 件	1,120 件	1,064 件	1,070 件	1,027 件	1,068 件	
	相談	566 件	525 件	450 件	524 件	429 件	443 件	437 件	399 件	404 件	384 件	397 件	361 件	379 件	
	合計	2,324 件	1,975 件	1,793 件	2,075 件	1,700 件	1,644 件	1,657 件	1,533 件	1,524 件	1,448 件	1,467 件	1,388 件	1,447 件	
雇用調整助成金	実施計画届	受案件数	31 件	24 件	18 件	17 件	17 件	16 件	31 件	25 件	28 件	23 件	26 件	19 件	23 件
		対象者数	7,815 人	2,371 人	1,875 人	1,547 人	2,708 人	2,667 人	12,952 人	3,024 人	3,495 人	3,904 人	1,335 人	1,120 人	1,426 人
	支給申請書	支給決定件数	32 件	50 件	32 件	30 件	15 件	22 件	14 件	16 件	17 件	29 件	27 件	23 件	24 件
		対象者数	1,899 人	8,967 人	3,785 人	6,168 人	4,215 人	839 人	610 人	1,670 人	1,844 人	3,007 人	4,803 人	4,666 人	1,257 人
中小企業緊急雇用安定助成金	実施計画届	受案件数	1,957 件	1,795 件	1,667 件	1,666 件	1,589 件	1,536 件	1,514 件	1,424 件	1,465 件	1,364 件	1,368 件	1,313 件	1,285 件
		対象者数	32,497 人	26,538 人	25,662 人	23,997 人	21,620 人	22,243 人	23,006 人	21,592 人	22,710 人	20,897 人	21,579 人	20,773 人	19,970 人
	支給申請書	支給決定件数	1,654 件	1,829 件	1,652 件	1,774 件	1,422 件	1,475 件	1,369 件	1,357 件	1,165 件	1,366 件	1,107 件	1,074 件	999 件
		対象者数	18,696 人	21,687 人	19,514 人	19,757 人	14,694 人	15,295 人	13,829 人	13,925 人	11,322 人	14,499 人	11,785 人	11,440 人	10,734 人
合計	実施計画届	受案件数	1,988 件	1,819 件	1,685 件	1,683 件	1,606 件	1,552 件	1,545 件	1,449 件	1,493 件	1,387 件	1,394 件	1,332 件	1,308 件
		対象者数	40,312 人	28,909 人	27,537 人	25,544 人	24,328 人	24,910 人	35,958 人	24,616 人	26,205 人	24,801 人	22,914 人	21,893 人	21,396 人
	支給申請書	支給決定件数	1,686 件	1,879 件	1,684 件	1,804 件	1,437 件	1,497 件	1,383 件	1,373 件	1,182 件	1,395 件	1,134 件	1,097 件	1,023 件
		対象者数	20,595 人	30,654 人	23,299 人	25,925 人	18,909 人	16,134 人	14,439 人	15,595 人	13,166 人	17,506 人	16,588 人	16,106 人	11,991 人

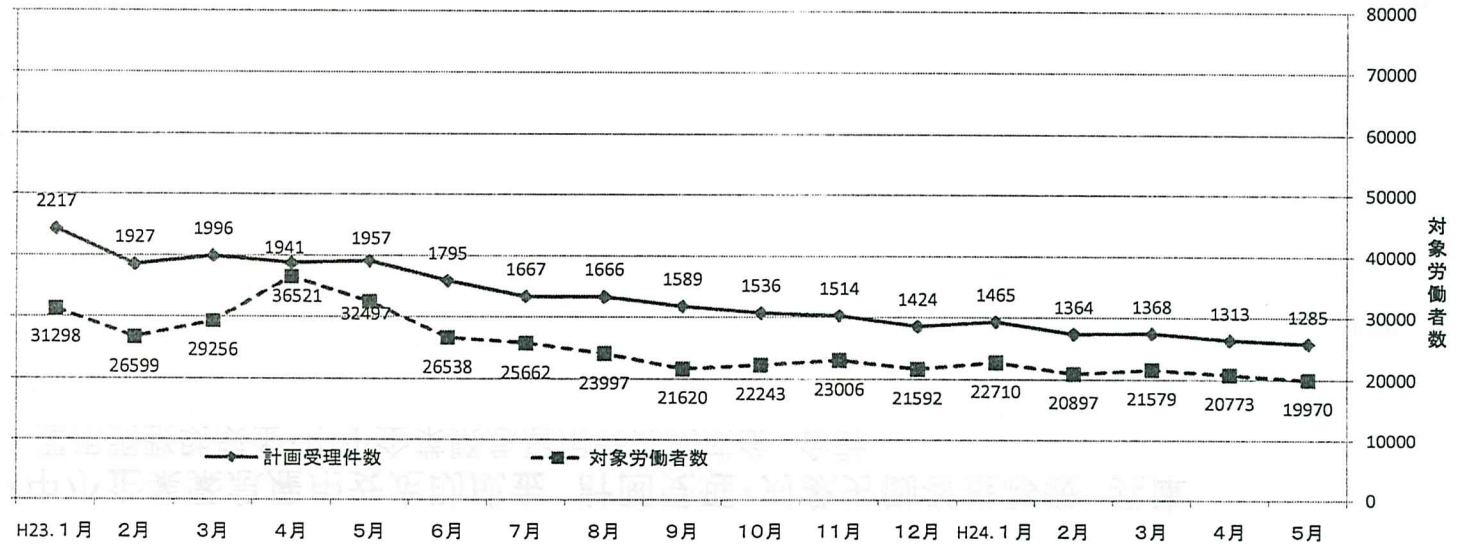
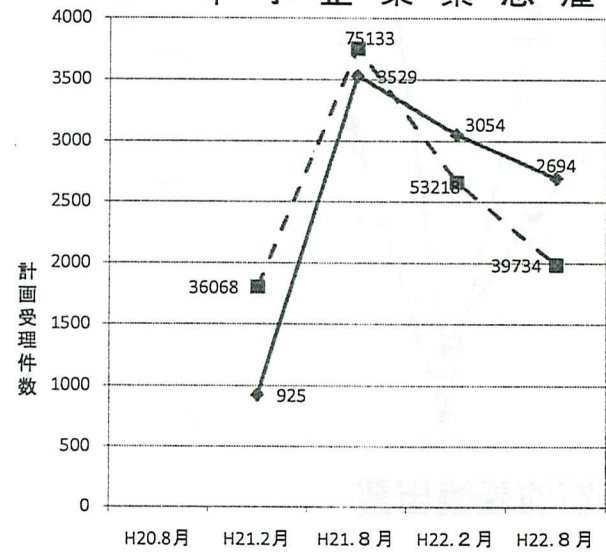
※速報値であり、今後変更の可能性がある。

# 雇用調整助成金・中小企業緊急雇用安定助成金 計画受理・対象者数推移表 兵庫

## 雇用調整助成金



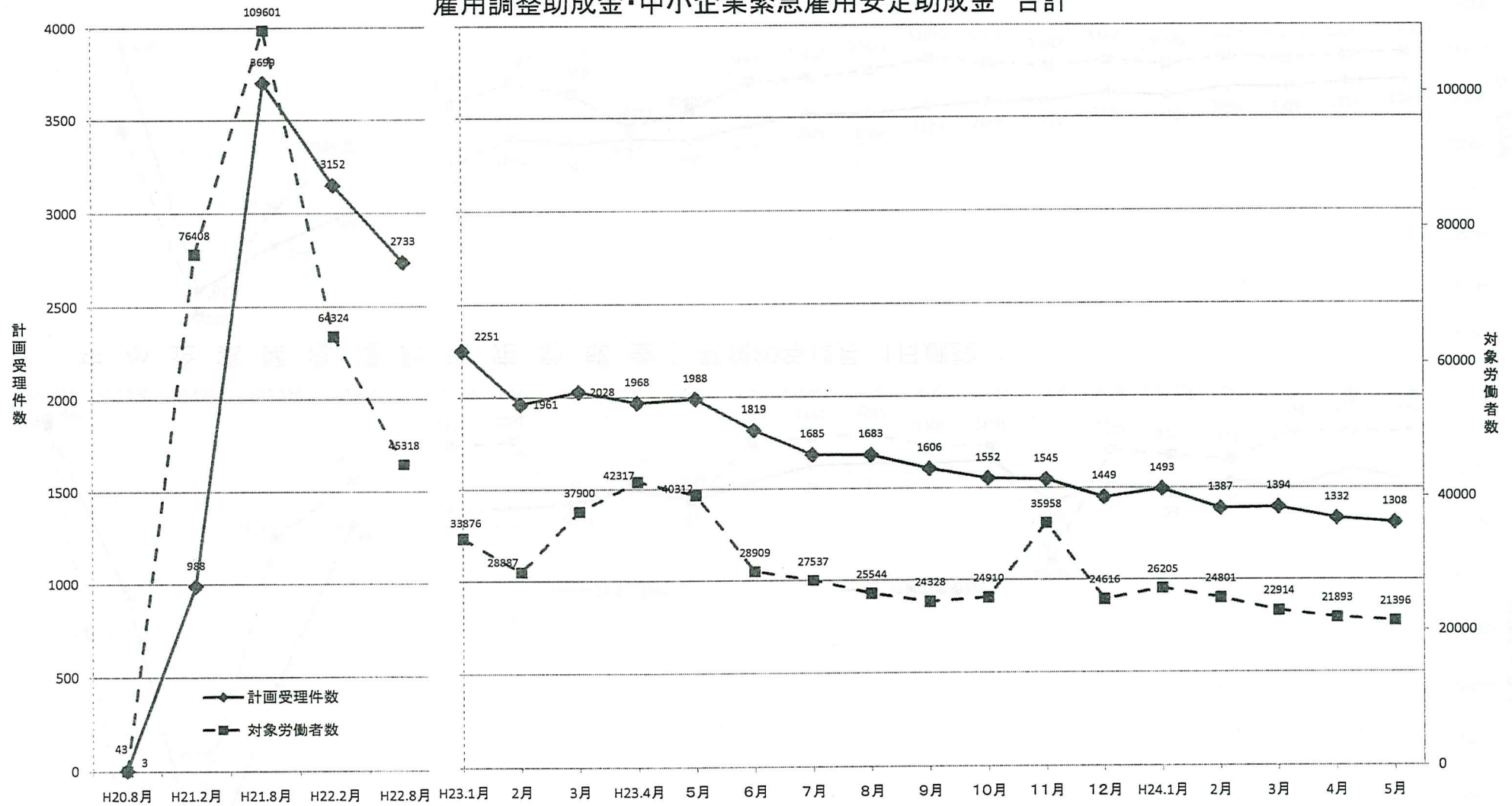
## 中小企業緊急雇用安定助成金 (平成20年12月1日創設)





# 雇用調整助成金・中小企業緊急雇用安定助成金 計画受理・対象労働者推移表 兵庫

## 雇用調整助成金・中小企業緊急雇用安定助成金 合計



雇用調整助成金・中小企業緊急雇用安定助成金(合計)の計画受理状況

	計画件数最大月 平成21年8月との比較		
	平成21年8月	平成24年5月	
計画受理件数	3,699 件	1,308 件	▲64.6%
対象労働者数	109,601 人	21,396 人	▲80.5%

	震災前 平成23年2月との比較		
	平成23年2月	平成24年5月	
計画受理件数	1,961 件	1,308 件	▲33.3%
対象労働者数	28,887 人	21,396 人	▲25.9%

## 2 非正規労働者の雇止め等の状況（平成 24 年 6 月報告）

兵庫労働局では、県内の公共職業安定所（ハローワーク）を通じて、非正規労働者の雇止め等の状況について、事業所に対する任意の聞き取り等により把握した状況をまとめ、速報として公表しています。

### 【集計結果】

273人

（就業形態別の内訳）

派遣	2人
契約（期間工等）	42人
請負	0人
その他	229人

非正規労働者の雇止め等について、平成 24 年 5 月から平成 24 年 8 月までに実施済または実施予定として、新たに把握した個別事例（非正規労働者の雇止め等の人数が一つの事業所において 30 人以上である場合に限る。）は 273 人となりました。

※「非正規労働者」とは、派遣、請負（構内下請けに限る。）、パート、アルバイト、期間工などをいいます。派遣、請負には、派遣元事業所、請負事業所において正社員として雇用されているものを含みます。

※「雇止め等」とは、派遣契約の中途解約や再契約停止、請負契約中途解除や再契約停止、パート、アルバイトまたは期間工の解雇、有期雇用契約の再契約停止などによる雇用調整などをいいます。

※この報告は、ハローワークの通常業務内で、事業所に対して可能な範囲で任意の聞き取りを行ったものを集計したものであり、すべての離職事例やその詳細を把握したものではありません。

就業形態別・産業別の集計結果

派遣 2人 (人)

	合計	製造業	運輸・郵便業	卸・小売業	その他
契約満了					
中途解除	2	2			
不明					

契約（期間工等） 42人 (人)

	合計	製造業	運輸・郵便業	卸・小売業	その他
契約満了	42				42
中途解除					
不明					

請負 0人 (人)

	合計	製造業	運輸・郵便業	卸・小売業	その他
契約満了					
中途解除					
不明					

その他 229人 (人)

	合計	製造業	運輸・郵便業	卸・小売業	その他
契約満了					
中途解除	229	169			60
不明					

※産業分類は、平成19年11月改訂の「日本標準産業分類」に基づいております。

月別の雇止め等の状況

単月で把握された雇い止め等をみると、平成24年5月から平成24年8月までに実施済又は実施予定の人数は以下のとおりです。

(人)

	平成24年5月	平成24年6月	平成24年7月	平成24年8月	計
6月報告分	213	60	0	0	273