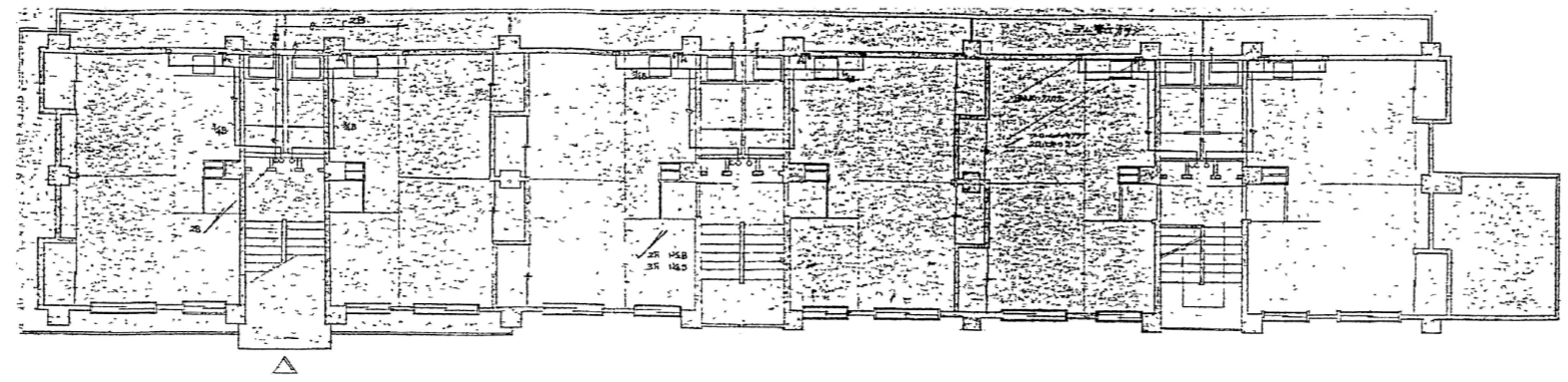


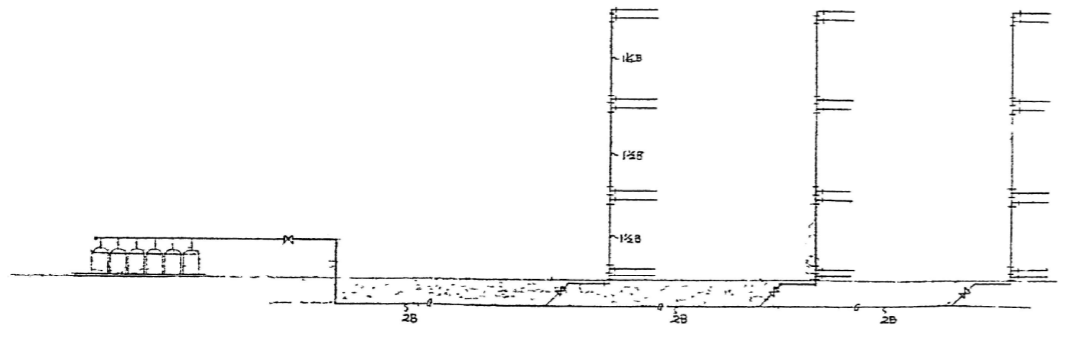
寸法	1500×1500×1500 <sup>H</sup>
板厚	衝板 2.5 <sup>φ</sup> 底板 4.5 <sup>φ</sup> 蓋板 3.2 <sup>φ</sup>
構造	上・下脚外周及内部補強 L-50×50×6
寸法	450 <sup>φ</sup> 1個
材料	H=3900 <sup>φ</sup> 20 <sup>φ</sup> S.F.P. 12 <sup>φ</sup> R.B. 架 内梯子 12 <sup>φ</sup> R.B.
塗装	内即重塗/外即重塗 図面上ニホリシ 概面2回 外部錆止
製台	H=1550 L-65×65×6 L-50×50×6 架

件名	大久保宿舍解体工事	図番	M-07
図名	1号棟 高架水槽詳細図	尺度	図示
兵庫労働局 総務部 総務課			令和6年12月



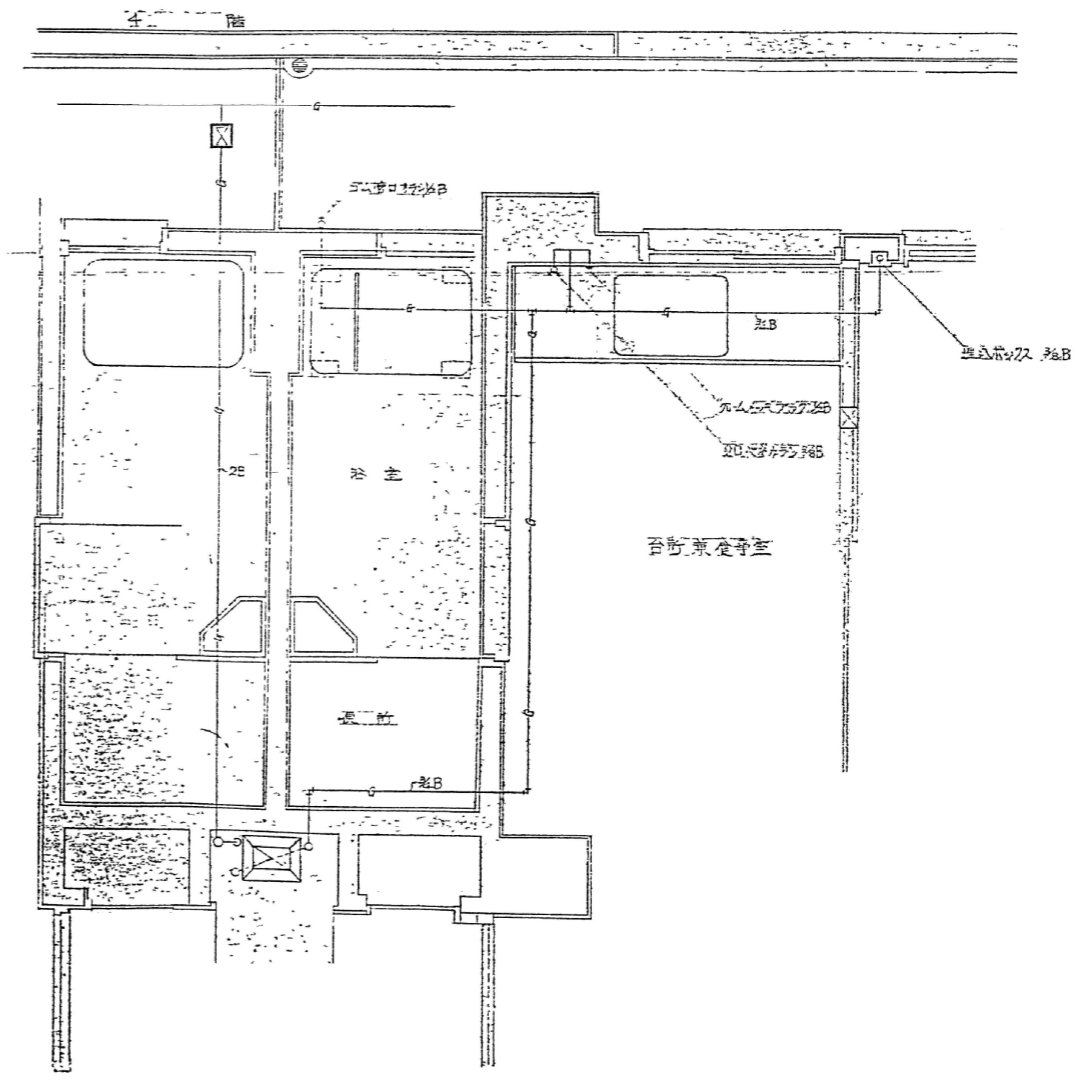
階 2、3階

各階平面図 S=1/100



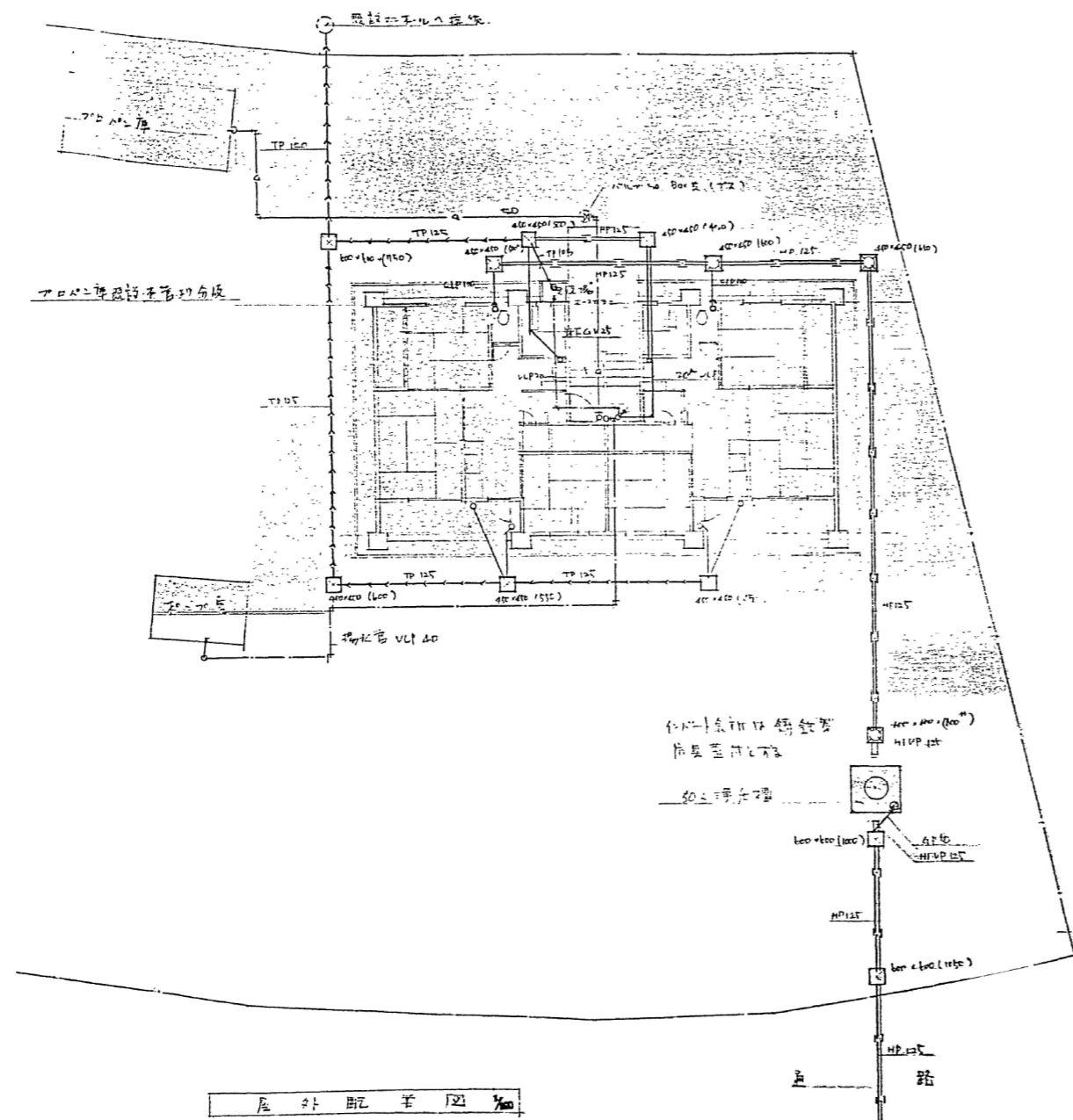
200x100x60 50kg 6本  
重量 1.1t  
取付位置見取図

取付位置	品名	数量
1階	200x100x60	24
2階	200x100x60	24
3階	200x100x60	24
4階	200x100x60	24

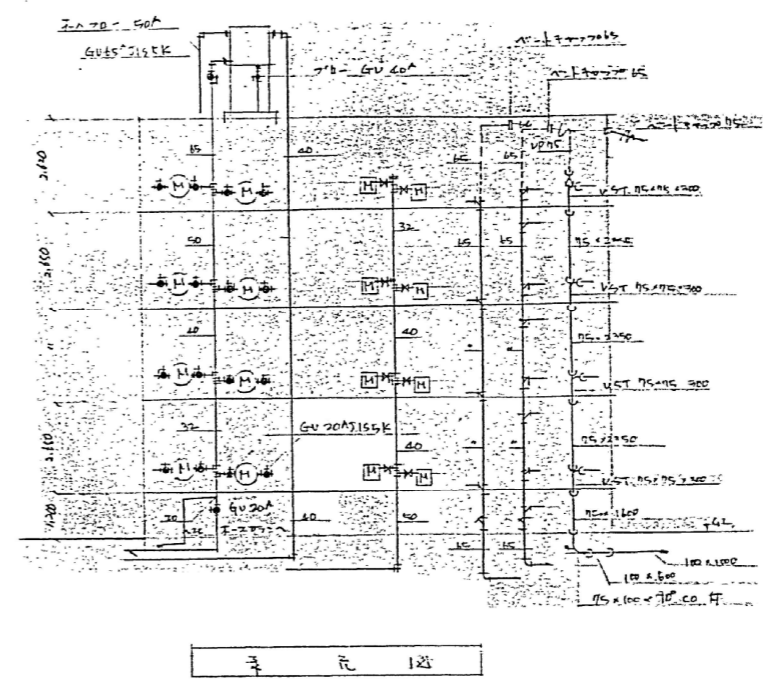


件名	大久保宿舎解体工事	図番	M-08
図名	1号棟 ガス設備図	尺度	S=1/100
兵庫労働局 総務部 総務課			令和6年12月

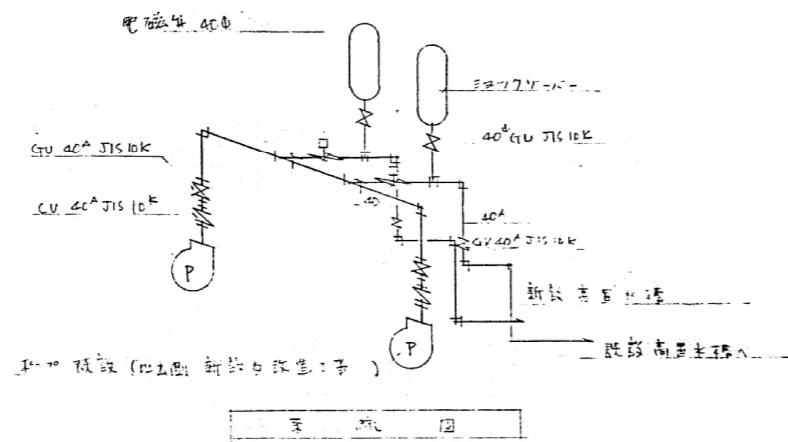




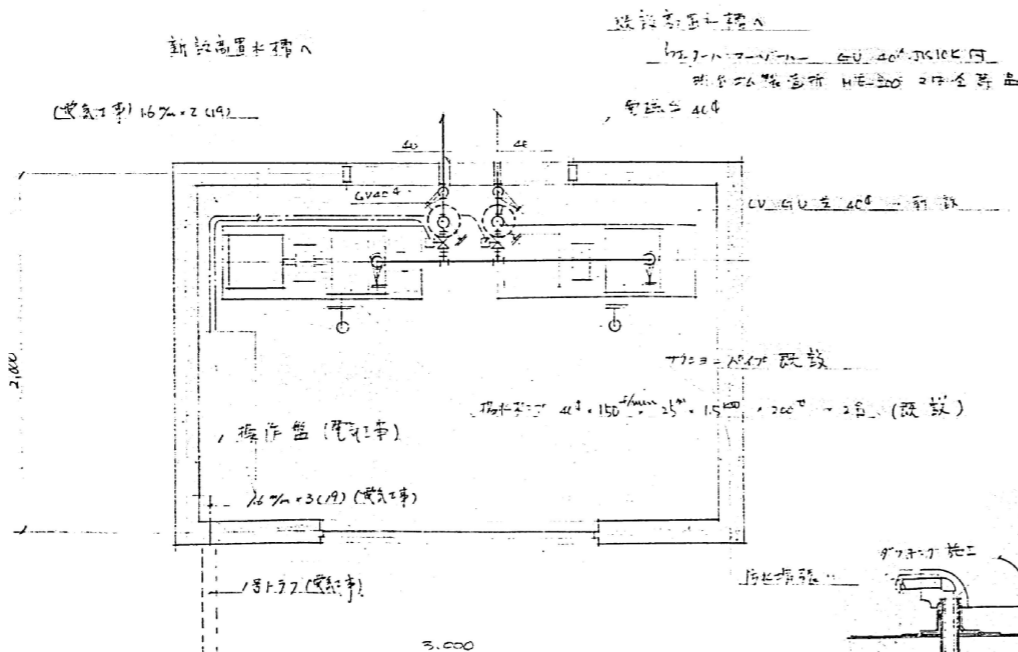
立管( )は口径多き可位  
 埋設は、可位に注意  
 立管( )は口径φ150は、排水口放流



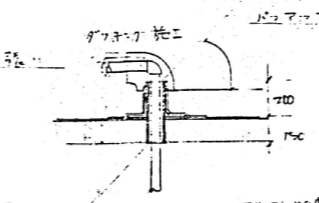
件名	大久保宿舎解体工事	図番	M-10
図名	2号棟	尺度	S=1/100
	屋外給排水配管 系統 浄化槽据付詳細図		
兵庫労働局 総務部 総務課			令和6年12月



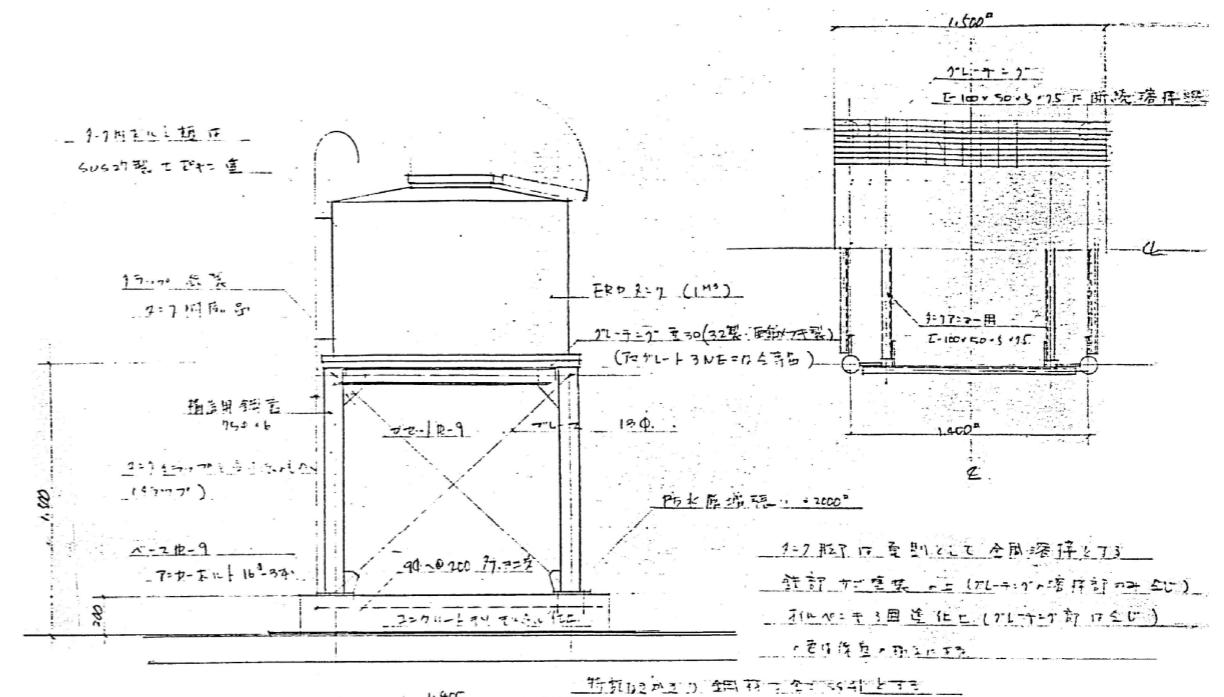
ポンプ室配管図



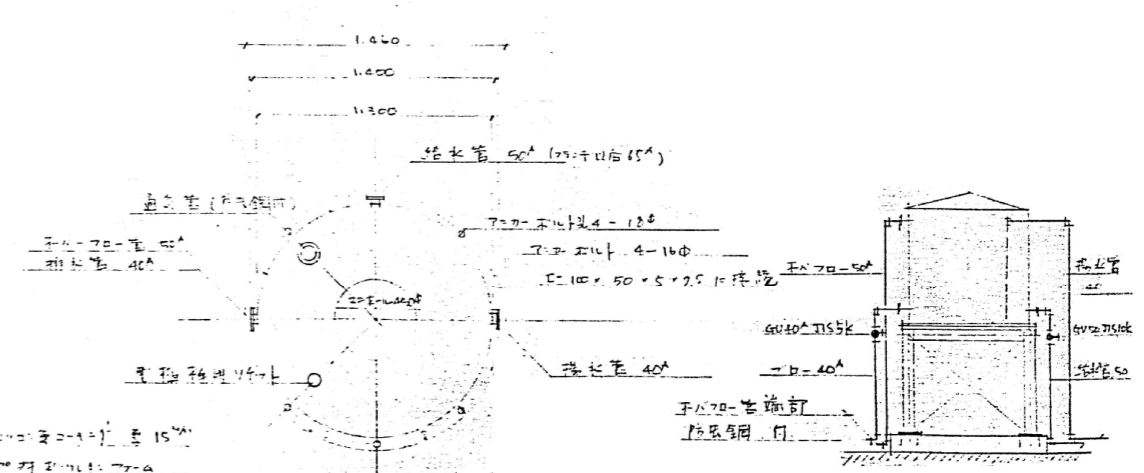
高圧水塔配管図



高圧水塔配管詳細図

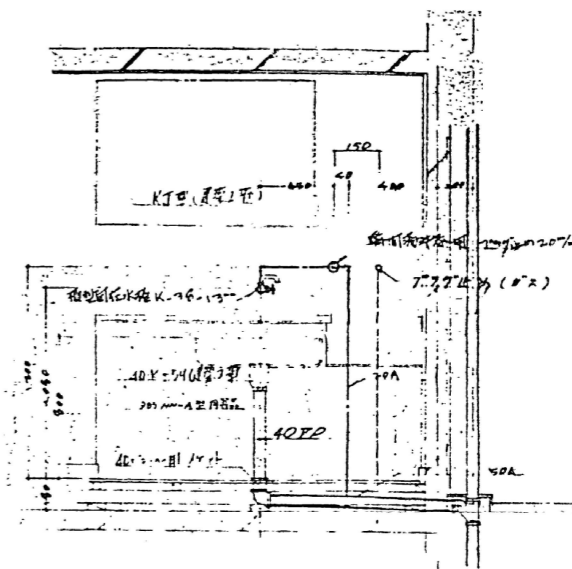
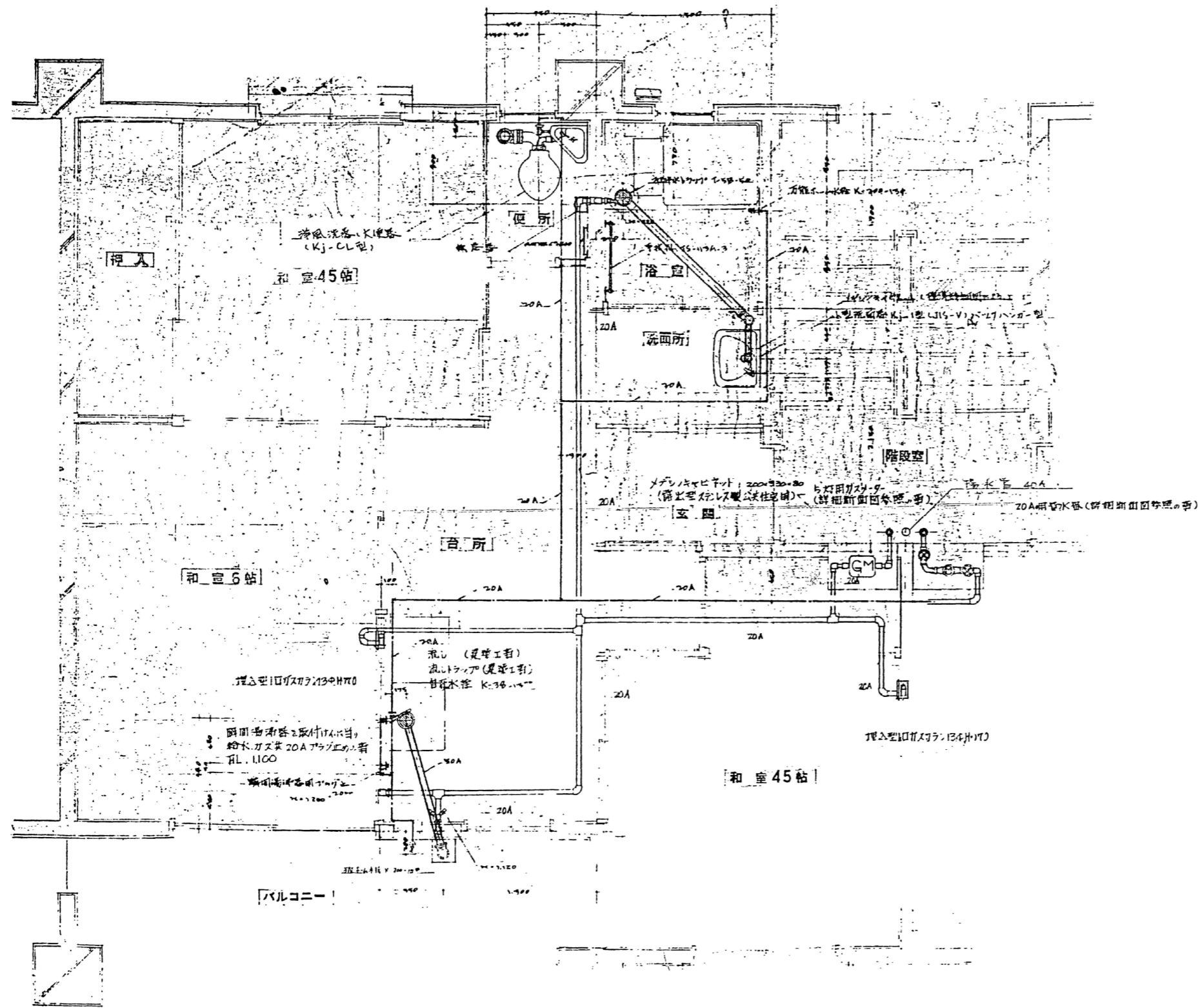


高圧水塔配管詳細図



高圧水塔配管詳細図

件名	大久保宿舍解体工事	図番	M-11
図名	2号棟 ポンプ室配管、高架水塔詳細、 屋上貫通詳細図	尺度	図示
兵庫労働局 総務部 総務課		令和6年12月	



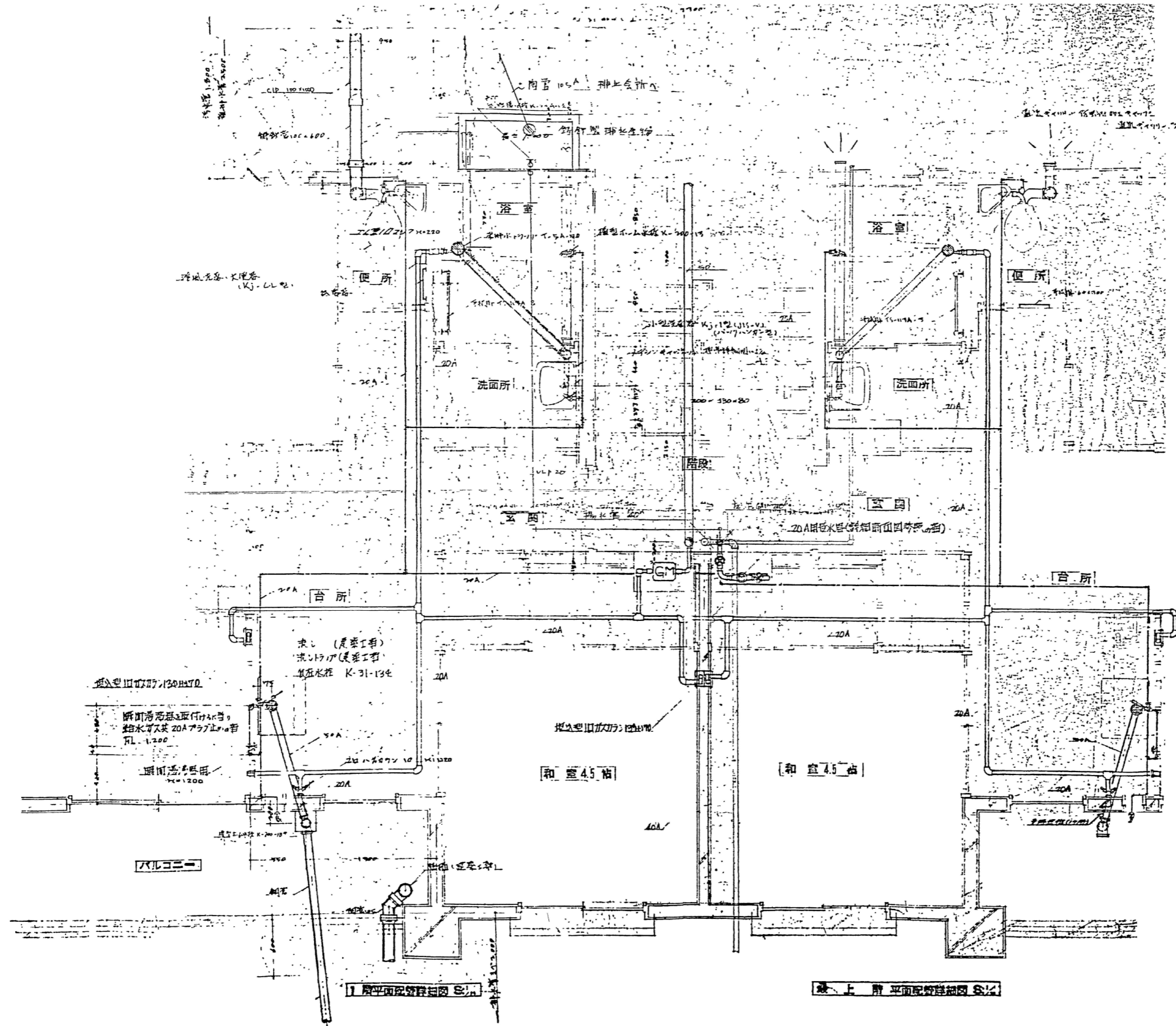
台所配管詳細図 2/20

記号	凡例	備考
—	給水管	φ100 鋼管
→	汚水管	排水 鋼管
—	排水管	φ100 鋼管
—	通気管	φ100 鋼管
—	ヒューム管	φ100 鋼管
○	給水栓	
⊗	排水栓	
⊙	水量計	
○	洗面水	
⊗	汚水	
⊘	排水	

② ガス配管は別図による。

標準階平面配管詳細図 S1/4

件名	大久保宿舍解体工事	図番	M-12
図名	2号棟 平面詳細図(配管図)	尺度	図示
兵庫労働局 総務部 総務課		令和6年12月	



1 階平面配管詳細図 ②

2 階上 階平面配管詳細図 ②

件名	大久保宿舍解体工事	図番	M-13
図名	2号棟 平面詳細(污水配管図)	尺度	図示
兵庫労働局 総務部 総務課		令和6年12月	

