

# 6月

## ハローワーク明石 イベントカレンダー



イベント情報



2026.5.14現在

月	火	水	木	金
<b>1</b>	<b>2</b> 職業訓練セミナー 13:30~14:30 <b>要予約</b> 【第1部】職業訓練制度の案内 14:40~15:25 <b>要予約</b> 【第2部】訓練校による説明・体験会 会社見学会 13:00~15:30 <b>要予約</b> (社)兵庫県社会福祉事業団 ナースセンター巡回相談 13:30~16:30 <b>要予約</b>	<b>3</b> ゼロから始める介護職 セミナー 14:00~15:00 <b>要予約</b> (*介護職未経験者対象)	<b>4</b>	<b>5</b> マザーズオンラインサロン 10:00~10:30 <b>要予約</b> 相談・面接会 13:30~14:30 (株)コープムービング 15:00~16:00 (株)ナリコマフード
<b>8</b>	<b>9</b>	<b>10</b> 応募書類書き方セミナー 10:30~11:30 <b>要予約</b> 6月1日8:30~WEB予約 受付開始(※WEB予約のみ) 福祉のお仕事巡回相談 13:30~16:30 <b>要予約</b>	<b>11</b>	<b>12</b> 相談・面接会 15:00~16:00 (株)神栄創美
<b>15</b>	<b>16</b> 会社見学会 <b>要予約</b> 10:00~11:00 (社)星輝会	<b>17</b> 面接対策セミナー 10:30~11:30 <b>要予約</b> 6月8日8:30~WEB予約 受付開始(※WEB予約のみ) ワークサポートあかし キャリアカフェ 14:00~15:00 <b>要予約</b>	<b>18</b> ワークサポートあかし キャリアカフェ 14:00~15:00 <b>要予約</b>	<b>19</b> 会社説明会・相談会 10:00~11:00 (社)明桜会 13:30~14:30 機動警備(株)姫路支社 15:00~16:00 (社)社友会
<b>22</b>	<b>23</b> 求人説明会 10:30~11:30 みなと銀行(株) 会社説明会・相談会 13:30~14:30 パナソニックエイジフリー(株)	<b>24</b>	<b>25</b> 会社説明会・相談会 14:00~15:00 帝産観光バス(株)	<b>26</b>
<b>29</b>	<b>30</b>			

上記のセミナー、イベントは失業認定にかかる求職活動になります。

☆通訳 第2、4金曜日 13:00~17:00 英語、スペイン語、ポルトガル語

☆金曜日の管理選考会は予約不要です。時間帯詳細は別途リーフレットでご確認下さい。

予約・お問い合わせは

ハローワーク明石 職業相談部門 078-912-2305

ハローワーク明石HP



# ハローワーク明石 支援メニュー

## 面接相談会・管理選考会

事業所の採用担当者がハローワーク明石に来所し、会議室で個別の相談、面接を実施しています。

採用担当者の方と直接お話できるチャンスです！

イベント詳細については、総合受付左側のパーテーションに掲示しております。

応募希望の方はハローワークで紹介状の交付を受けてください。

面接だけでなく、お話を聞くだけでもOKです。気軽にご参加ください。

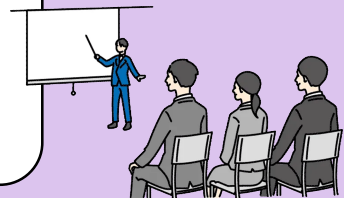


## 早期再就職支援セミナー

「履歴書・職務経歴書の書き方」や「面接対策」など再就職するための対策についてのセミナーを行っています。

就職活動に不安のある方、自信をつけたい方、是非ご参加ください。

参加は予約制、先着順です。ご希望の方は早めにお申し込みください。



## 看護・福祉巡回相談

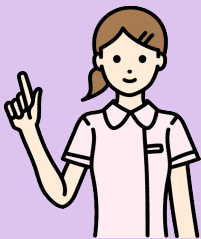
●兵庫県ナースセンターの担当者がハローワークに来所し、再就職、仕事の悩みや不安などの「看護なんでも相談」を実施しています。

毎月第1火曜日 13:30～16:30

●兵庫県福祉人材センター担当者がハローワークに来所し、再就職、仕事の悩みや不安、介護職に興味のある方への「福祉なんでも相談」を実施しています。

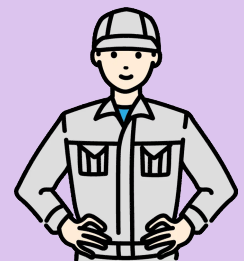
毎月第2水曜日 13:00～16:20

祝祭日と重なる日は日時の変更をしていることがあります。



## ポリテク加古川しごと体験セミナー

ものづくり業界に必要な知識やスキルを基本から学べるハロートレーニング（職業訓練）の一部を体験していただき、さらにポリテクセンター加古川で実施しているハロートレーニング（職業訓練）についてご紹介します。



ハローワーク明石  
フルタイム求人



ハローワーク明石  
パート求人



職業訓練