

JR/阪急宝塚駅  
すぐそば

# ワークサポート宝塚

就職を目指す方を支援する小さなハローワークです！

## お気軽にご相談ください！

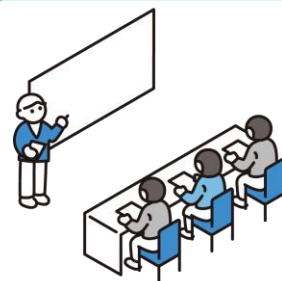
職業相談・紹介



求人情報閲覧



各種セミナー



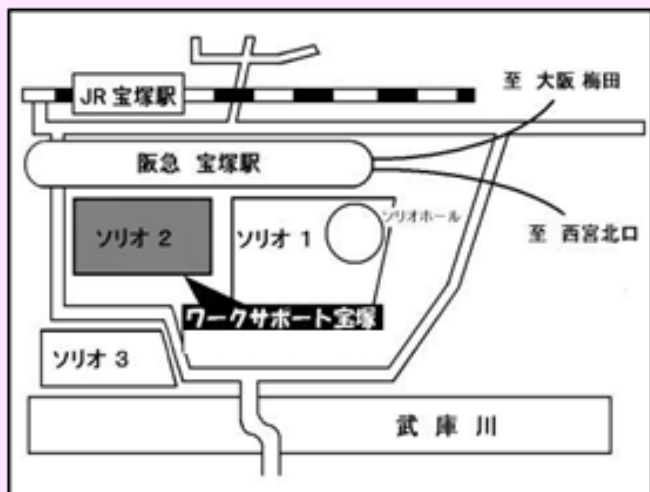
若者しごと相談  
(予約制)



概ね49歳までの方を対象にした個別相談。  
専門の相談員がサポート！



職業訓練や雇用保険及び助成金・求人関係は  
ハローワーク西宮をご利用ください！



### 【所在地】

宝塚市栄町2-1-2  
ソリオ2 7階

阪急宝塚駅下車徒歩1分  
JR宝塚駅下車徒歩3分

### 【開庁時間】

月～金曜日  
9時00分～17時00分  
(土・日・祝・年末年始  
はお休みです！)

【電話番号】 0797-81-4400

ハローワーク西宮  
からのお知らせ



# ワークサポート宝塚 (ハローワーク西宮サテライト)



どんな働き方が向いてる...?  
仕事探し、どうすればいい...?  
お仕事に関する悩みや疑問を  
ご相談ください!



## 『 支援メニュー 』

職業相談

職業紹介

求人情報提供

応募書類添削/面接対策

就職支援セミナー

若者しごと相談

ご相談の予約もできます!  
お気軽に窓口・お電話にて  
ご予約ください!



『ワークサポート宝塚』は宝塚市とハローワーク西宮が共同で運営しています。