

コメリ ハード&グリーン

春日店・青垣店・柏原店

面接・相談会のお知らせ

1 / 29 (木)

10:00~11:30

会場 ハローワーク柏原3階会議室



コメリはあなたの「働きたい」「働き続けたい」という気持ちを、充実の教育体制と評価制度でサポートします。お近くのコメリで働いてみませんか。

募集
職種

初心者OK・子育て世代応援・交通費支給

店舗販売職／地域正社員（ホーム社員）

求人番号：15070-10204251

正社員

勤務地：コメリハードアンドグリーン青垣店
（丹波市青垣町小倉898）

※他、自宅から片道25km以内の通勤可能な各店舗
年 齢：59歳以下

販売・店舗運営職（リージョナル社員）

求人番号：15070-11092951

正社員

勤務地：コメリハードアンドグリーン柏原店
（丹波市柏原町柏原971）

※他、自宅から200km以内の各店舗
（転居を伴う転勤あり）
年 齢：35歳以下

売場担当（店長代行者候補）

求人番号：33110-220161

パート

勤務地：コメリハードアンドグリーン春日店
（丹波市春日町黒井2309）

年 齢：不問

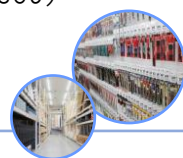
売場担当（遅番・店長代行者候補）

求人番号：33110-217261

パート

勤務地：コメリハードアンドグリーン春日店
（丹波市春日町黒井2309）

年 齢：不問



*雇用保険受給中の方については、**求職活動実績**になります。

*求人番号は1月7日現在のものです。変更となる場合がありますので、詳細はハローワーク柏原までお尋ねください。

***面談はお一人ずつ15分程度**としています。開催時間内でご都合のよい時間にお越しください。

【問い合わせ・申込】 ハローワーク柏原 丹波市柏原町柏原1569 TEL 0795-72-1070