

# おしごと相談 & mini 面接会

令和7年3月17日（月） 10：00～11：30

ハローワーク尼崎 個別ブース

布亀 株式会社 マザーケア事業部  
尼崎南デリバリーセンター

【職種（求人番号）】

明治の宅配専用商品のサンプル配りと

宅配の申込受付

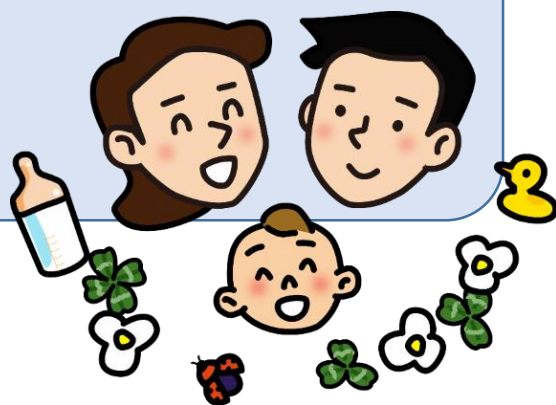
（28030-1974051）

・明治の宅配専用人気商品（R1ヨーグルト・LG21等）のサンプルをご家庭に無料で配り、空きびん回収のときに宅配の申し込みを受けます。

・お客様の健康に役立つお仕事です。



ハローワーク尼崎  
イメージキャラクター  
アマガエルの尻べえ



\* 当日はハローワーク尼崎総合受付までお越しください。

\* **予約不要**のため、お気軽にご参加いただけます。

\* 個別ブースにて事業所の採用担当者と**直接お話いただくことが可能**です。

\* 業務内容の説明を聞くことができますので、**興味がある、話を聞いてみたい方**も是非ご参加ください。

\* **面接**ご希望の方は、ハローワーク尼崎（職業相談部門）で**紹介**を受けてください。



ハローワーク尼崎（職業相談部門）

尼崎市西大物町12-41 アマゴッタ2階

お問い合わせ 06-7664-8607