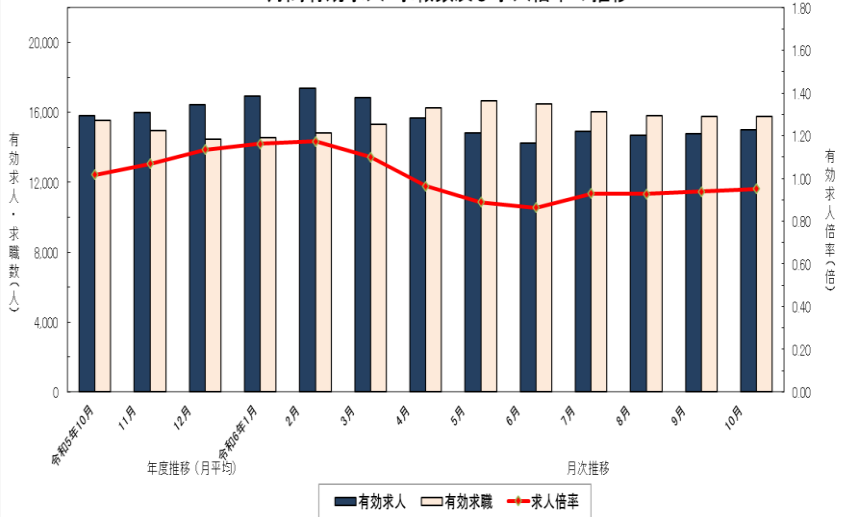


ハローワーク神戸管内の労働市場 (令和6年10月内容)

	有効求人 数	有効求職 者数	有効求人 倍率
計	15,022	15,775	0.95
フルタイム	8,842	9,018	0.98
パートタイム	6,180	6,757	0.91

月間有効求人・求職数及び求人倍率の推移



求人賃金 (令和6年10月内容)

職業	1 フルタイム【千円】			2 パートタイム【十円】		
	平均	下限平均	上限平均	平均	下限平均	上限平均
(日本標準職業分類)						
専門的・技術的職業従事者	276	239	312	158	147	169
事務従事者	223	206	241	119	115	124
販売従事者	253	220	286	113	110	116
サービス職業従事者	241	215	267	119	113	126
保安職業従事者	213	202	225	113	109	118
農林漁業従事者	221	195	248	111	109	112
生産工程技術者	261	215	306	114	109	119
輸送・機械運転従事者	246	222	271	116	113	118
建設・採掘従事者	281	226	336	141	116	167
運輸・清掃・包装等従事者	225	205	245	112	110	113

トピックス

令和6年12月27日～令和7年1月6日の間で実施されるハローワークのクラウドリフトにより、以下の業務変更が生じます。

- ・ハローワークインターネットサービスの「求人者マイページ」、「求職者マイページ」、「求人・就職サービス情報提供サービス」へのログイン時のワンタイムパスワードが追加されます。
- ・離職者に対するマイナポータルを利用した離職票等電子帳票の直接交付機能を追加します。  
(ハローワークインターネットサービスURL <https://www.hellowork.mhlw.go.jp>)

最低賃金が上げられました(令和6年10月1日以降)

最低賃金が令和6年10月1日以降1001円から1052円に変更されました。

ハローワーク神戸ではLINE公式アカウントを開設しました。

仕事探しに関する様々な情報をLINEでお届けし、採用活動のサポートを一層強化します。

