

# 鉄筋結束体験会

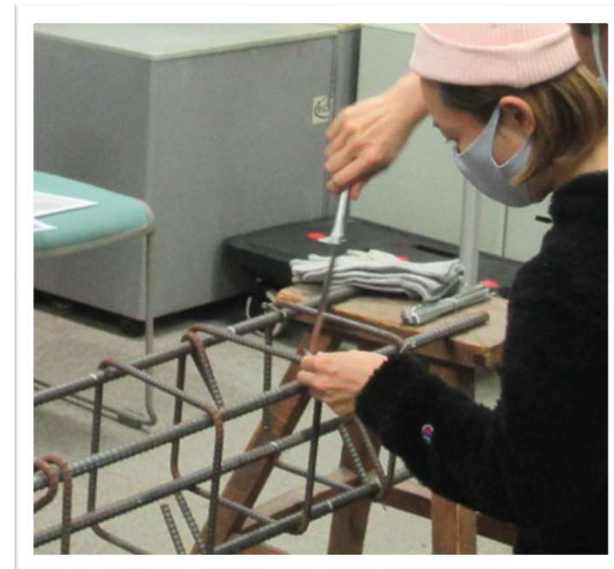
～鉄筋を立体に組み立てる作業が体験できます～



建物の骨組みとなる鉄筋を組み立てる仕事で建物の強度に大きく関わる重要な役割を担っています。



※現場での作業イメージ



※実際の結束作業風景

- ・体験は、5分程度で終了します
- ・お気軽にご参加ください!!