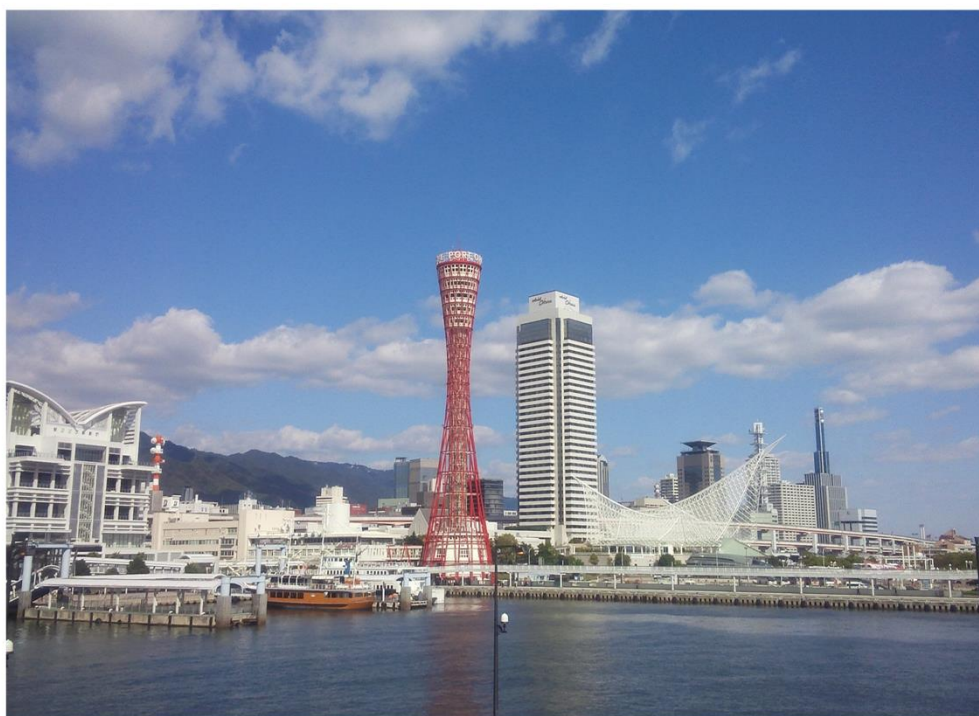


神戸地域における

(ハローワーク神戸・灘・西神)

# 産業雇用情報

令和5年11月内容



## 掲載内容

雇用失業情勢 【求人・求職の状況】・【就職・充足の状況】・【有効求人倍率・完全失業率の推移】

【雇用保険適用・給付の状況】・【職業紹介関係】・【正社員関係の状況】

【障害者の状況】・【障害者の紹介・就職状況】

安定所別職種別求人・求職の状況フルタイム 【職種別求人数・求職者数・求人賃金・求職賃金】

安定所別職種別求人・求職の状況パートタイム 【職種別求人数・求職者数・求人賃金・求職賃金】

発行：ハローワーク神戸（神戸公共職業安定所）

求人・企画サービス部門

〒650-0025 神戸市中央区相生町1丁目3番1号

TEL 078-362-4578 fax 078-362-4604

発行日 令和6年1月9日

## 目 次

### ●神戸地域（神戸・灘・西神）における雇用情勢

#### ◇求人・求職の状況

・月間有効求人・求職数及び求人倍率の推移

#### ◇就職・充足の状況

#### ◇有効求人倍率

#### ◇完全失業率の推移

#### ◇求人・求職の状況

<①産業別求人・求職の状況 ②職業別求人・求職の状況【常用】 ③事業所規模別求人・求職の状況>

・有効求職者の年齢別割合 ・就職者の年齢別割合

#### ◇雇用保険適用・給付の状況 <適用関係・給付関係>

#### ◇職業紹介関係再掲

#### ◇正社員関係の状況

#### ◇障害者の状況

#### ◇障害者の紹介・就職状況

### ●【職種別求人・求職の状況 神戸地域 受理分】

### ●【職種別求人・求職の状況 ハローワーク神戸 受理分】

### ●【職種別求人・求職の状況 ハローワーク灘 受理分】

### ●【職種別求人・求職の状況 ハローワーク西神 受理分】

### ●【職種別求人・求職の状況 ハローワーク尼崎 受理分】

### ●【職種別求人・求職の状況 ハローワーク西宮 受理分】

### ●【職種別求人・求職の状況 ハローワーク伊丹 受理分】

# 神戸地域（神戸・灘・西神）における雇用情勢

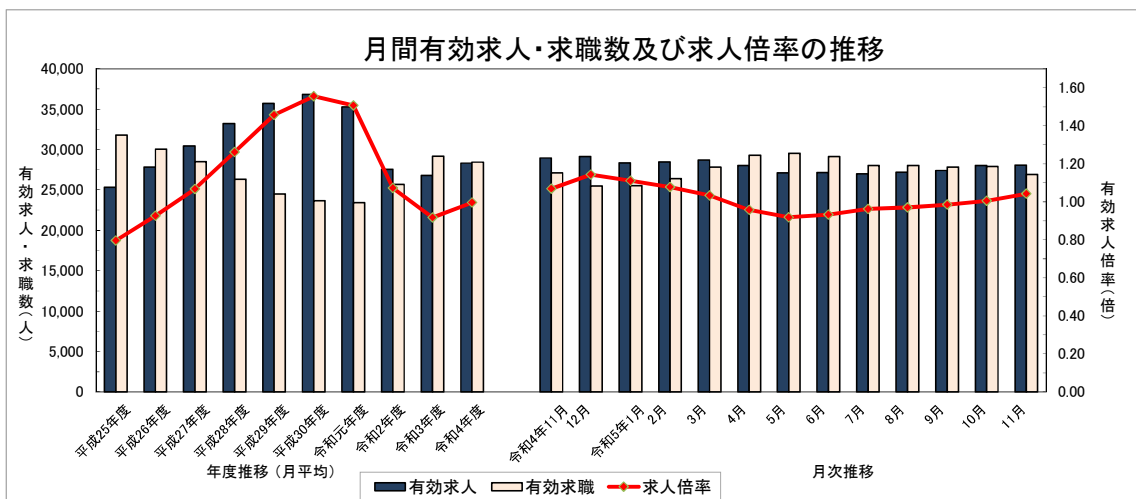
## 令和5年11月分

### ◇ 求人・求職の状況

内容	区分	令和5年11月分	令和5年10月分	対前月比	令和4年11月分	対前年同月比
		神戸地域計	神戸地域計		神戸地域計	
新規 求人数	計(人)	8,947	10,541	-15.1%	9,584	-6.6%
	フルタイム	5,615	6,149	-8.7%	5,800	-3.2%
	パートタイム	3,332	4,392	-24.1%	3,784	-11.9%
月間 有効 求人数	計(人)	28,066	28,034	0.1%	28,959	-3.1%
	フルタイム	17,127	16,900	1.3%	17,182	-0.3%
	パートタイム	10,939	11,134	-1.8%	11,777	-7.1%

内容	区分	神戸地域計	神戸地域計	対前月比	神戸地域計	対前年同月比
		(件) (雇保受給者)	(件) (雇保受給者)		(件) (雇保受給者)	
新規 求職 申込 件数	計(件)	4,213	4,947	-14.8%	4,260	-1.1%
	フルタイム	2,625	2,945	-10.9%	2,601	0.9%
	パートタイム	1,588	2,002	-20.7%	1,659	-4.3%
月間 有効 求職 者数	計(人)	26,920	27,898	-3.5%	27,098	-0.7%
	フルタイム	16,181	16,739	-3.3%	16,458	-1.7%
	パートタイム	10,739	11,159	-3.8%	10,640	0.9%

内容	区分	神戸地域計	神戸地域計	対前月増減(P)	神戸地域計	対前年同月増減(P)
		(原数値)	(原数値)		(原数値)	
新規 求人 倍率 (原数値)	計(倍)	2.12	2.13	-0.01	2.25	-0.13
	フルタイム	2.14	2.09	0.05	2.23	-0.09
	パートタイム	2.10	2.19	-0.09	2.28	-0.18
有効 求人 倍率 (原数値)	計(倍)	1.04	1.00	0.04	1.07	-0.03
	フルタイム	1.06	1.01	0.05	1.04	0.02
	パートタイム	1.02	1.00	0.02	1.11	-0.09



### ◇ 就職・充足の状況

内容	区分	令和5年11月分	令和5年10月分	対前月比	令和4年11月分	対前年同月比
		神戸地域計	神戸地域計		神戸地域計	
就職 件数	計(件)	972	1,032	-5.8%	1,016	-4.3%
	フルタイム	420	480	-12.5%	498	-15.7%
	パートタイム	552	552	0.0%	518	6.6%
充足 数	計(件)	965	982	-1.7%	1,035	-6.8%
	フルタイム	428	483	-11.4%	500	-14.4%
	パートタイム	537	499	7.6%	535	0.4%

本資料における令和3年9月以降の求職者数、就職・充足数、求人倍率、就職・充足率については、ハローワークインターネットサービスの機能拡充に伴う「オンライン登録者」にかかる数値を含んでいます。

◇ 有効求人倍率

	全国	近畿	兵庫県	兵庫(原数値)	神戸地域	阪神地域	東播磨地域	西播磨地域	但馬地域	丹波地域	淡路地域
令和4年11月分	1.35	1.23	1.07	1.10	1.07	0.91	0.95	1.41	1.74	1.21	2.07
令和5年9月分	1.29	1.19	1.01	1.01	0.98	0.91	0.79	1.28	1.50	0.98	1.97
令和5年10月分	1.30	1.19	1.03	1.03	1.00	0.94	0.79	1.32	1.58	0.92	1.90
令和5年11月分	1.28	1.17	1.03	1.06	1.04	0.96	0.82	1.35	1.69	0.99	2.06

◇ 完全失業率の推移

	全国	近畿
令和4年11月分	2.5%	2.7%
令和5年9月分	2.6%	3.1%
令和5年10月分	2.5%	2.9%
令和5年11月分	2.5%	2.5%

\* 有効求人倍率(全国・近畿・兵庫県)については、季節調整値。  
 \* 完全失業率は、「労働力調査」(総務省統計局)より引用  
 (全国は季節調整値、近畿は原数値)

◇ 新規求人の状況

① 産業別求人の状況

	計	D建設業	E製造業	G情報通信業	H運輸業郵便業	I卸売業小売業	J金融業・保険業、K不動産業、物品賃貸業	L学術研究、専門・技術サービス業	M宿泊業、飲食サービス業	N生活関連サービス業、娯楽業	O教育、学習支援業	P医療福祉	Q複合サービス事業、Rサービス業	
R5年11月	計(人)	8,947	563	589	76	273	1,105	325	271	795	174	115	2,636	1,947
	フルタイム	5,615	534	465	66	222	614	235	223	415	101	40	1,379	1,284
	パートタイム	3,332	29	124	10	51	491	90	48	380	73	75	1,257	663
	対前月比	-15.1%	-21.6%	-20.1%	-32.1%	-49.6%	-10.0%	-45.1%	-38.3%	77.5%	-13.0%	-47.5%	-14.4%	-8.6%
	対前年同月比	-6.6%	41.8%	-5.2%	-30.9%	-19.7%	-19.6%	30.0%	-0.4%	143.1%	-20.5%	-32.0%	-29.2%	19.0%

\*注1 「A・B 農、林、漁業」、「C 鉱業、採石業、砂利採取業」、「F 電気・ガス・熱供給・水道業」、「S・T 公務・その他」は「計」に含まれ、産業別数値は省略しています。

② 職種別求人の状況【常用】

	計	A 管理的職業従事者	B 専門的・技術的職業従事者	C 事務従事者	D 販売従事者	E サービス職業従事者	F 保安職業従事者	G 農林漁業従事者	H 生産工程従事者	I 輸送・機械運転従事者	J 建設・採掘従事者	K 運搬・清掃・包装等従事者	
R5年11月	計(人)	7,871	12	1,770	795	1,033	1,882	477	17	534	384	295	672
	フルタイム	5,002	12	1,269	482	762	954	318	13	415	268	293	216
	パートタイム	2,869	0	501	313	271	928	159	4	119	116	2	456
	職種割合	100.0%	0.2%	22.5%	10.1%	13.1%	23.9%	6.1%	0.2%	6.8%	4.9%	3.7%	8.5%

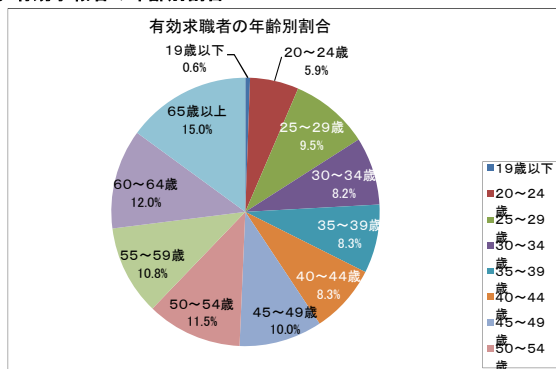
③ 事業所規模別求人の状況

	計	4人以下	5~29人	30~99人	100~299人	300~499人	500~999人	1000人以上	
R5年11月	計(人)	8,947	1,521	4,512	1,885	708	149	137	35
	フルタイム	5,615	889	2,948	1,154	412	98	97	17
	パートタイム	3,332	632	1,564	731	296	51	40	18
	規模割合	100.0%	17.0%	50.4%	21.1%	7.9%	1.7%	1.5%	0.4%

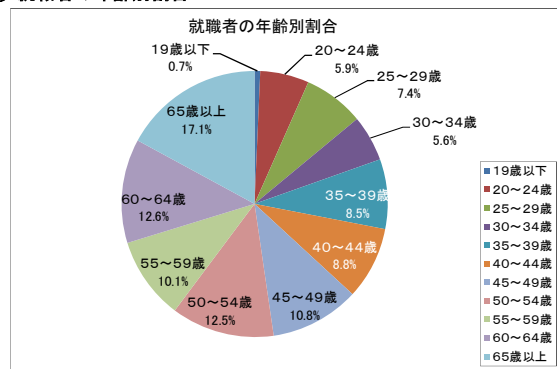
②職種別求人の状況「職種割合欄・計」及び③事業所規模別求人の状況「規模割合欄・計」と「各項目毎数値(四捨五入)の合計数」とは必ずしも一致しない場合があります。参考数値としてご覧ください。

◇ 求職者の状況【常用】

① 有効求職者の年齢別割合



② 就職者の年齢別割合



③ 中高年齢者の求職状況(再掲)

内容	区分	令和5年11月分	令和5年10月分	対前月比	令和4年11月分	対前年同月比
		神戸地域 計	神戸地域 計		神戸地域 計	
月間有効求職者数	計(人)	15,974	16,362	-2.4%	15,481	3.2%
	フルタイム	8,129	8,331	-2.4%	7,999	1.6%
	パートタイム	7,845	8,031	-2.3%	7,482	4.9%

本資料における令和3年9月以降の求職者数、就職・充足数、求人倍率、就職・充足率については、ハローワークインターネットサービスの機能拡充に伴う「オンライン登録者」にかかる数値を含んでいます。

◇ 雇用保険適用・給付の状況

神戸地域

○適用関係				
	令和5年11月分	令和4年11月分	(前年同月増減)	(前年同月比)
①月末適用事業所数	28,015	28,105	(-90)	-0.3%
②新規適用事業所数	77	91	(-14)	-15.4%
③廃止事業所数	114	65	(49)	75.4%
④月末被保険者数	535,250	535,018	(232)	0.0%
⑤資格取得者数	6,677	6,296	(381)	6.1%
⑥資格喪失者数	5,922	6,480	(-558)	-8.6%
⑦離職票交付枚数	3,925	4,196	(-271)	-6.5%
○給付関係				
	令和5年11月分	令和4年11月分	(前年同月増減)	(前年同月比)
<b>(一般求職者給付 基本手当)</b>				
①受給資格決定件数	1,286	1,283	(3)	0.2%
②初回受給者数(基本分)	1,398	1,344	(54)	4.0%
③受給者実人員(基本分)	5,980	5,913	(67)	1.1%
④ 同 支給金額(千円)	822,286	790,711	(31,575)	4.0%
<b>(高年齢求職者給付)</b>				
⑤受給者数	413	365	(48)	13.2%
⑥ 同 支給金額(千円)	94,903	79,617	(15,285)	19.2%
<b>(短期雇用特例求職者給付)</b>				
⑦特例一時金 受給者数	2	1	(1)	100.0%
⑧ 同 支給金額(千円)	391	211	(180)	85.5%
<b>(日雇求職者給付)</b>				
⑨総受給者実人員	64	75	(-11)	-14.7%
⑩ 同 支給金額(千円)	3,508	3,920	(-412)	-10.5%
<b>(就職促進給付)</b>				
⑪再就職手当支給人員	398	402	(-4)	-1.0%
⑫ 同 支給金額(千円)	159,902	166,850	(-6,947)	-4.2%
⑬常用就職支度手当 支給人員	2	4	(-2)	-50.0%
⑭ 同 支給金額(千円)	274	631	(-357)	-56.5%
⑮就業手当受給者実人員	7	8	(-1)	-12.5%
⑯ 同 支給金額(千円)	475	516	(-40)	-7.8%
<b>(教育訓練給付)</b>				
⑰ 受給者数(一般教育訓練)	103	130	(-27)	-20.8%
<b>(雇用継続給付)</b>				
⑱高年齢雇用継続基本給付金 受給者実人員	9,882	10,128	(-246)	-2.4%
⑲育児休業基本給付金 受給者実人員	5,766	5,537	(229)	4.1%
⑳介護休業給付金 受給者数	49	37	(12)	32.4%

(注)「支給金額(千円)」欄の「前年同月増減」及び「前年同月比」は、原数値(四捨五入前)による「増減差・比率」です。

(注)「①資格決定件数」の数値には、一部の所において追給業務により計上された件数を含むため、各所の数値の合計と兵庫局の数値は

一致いたしません。

■ 職業紹介関係再掲

内 容		計		フルタイム		パートタイム	
求 人	新 規 求 人 数	8,947		5,615		3,332	
	月間有効求人人数	28,066		17,127		10,939	
求 職	新規求職申込件数	4,213	(割合)	2,625	(割合)	1,588	(割合)
	(うち、雇保受給者)	1,280	30.4%	848	32.3%	432	27.2%
	(うち、中高年齢者)	2,565	60.9%	1,334	50.8%	1,231	77.5%
職	月間有効求職者数	26,920	(割合)	16,181	(割合)	10,739	(割合)
	(うち、雇保受給者)	9,853	36.6%	6,371	39.4%	3,482	32.4%
	(うち、中高年齢者)	15,974	59.3%	8,129	50.2%	7,845	73.1%
紹 介	紹 介 件 数	4,455	(割合)	2,783	(割合)	1,672	(割合)
	(うち、雇保受給者)	1,179	26.5%	870	31.3%	309	18.5%
	(うち、中高年齢者)	2,913	65.4%	1,589	57.1%	1,324	79.2%
就 職	就 職 件 数	972	(割合)	420	(割合)	552	(割合)
	(うち、雇保受給者)	233	24.0%	141	33.6%	92	16.7%
	(うち、中高年齢者)	613	63.1%	208	49.5%	405	73.4%
充 足	充 足 数	965		428		537	
求 人 倍 率 等	新規求人倍率 (原数値)	2.12		2.14		2.10	
	有効求人倍率 (原数値)	1.04		1.06		1.02	
	就 職 率	23.1%		16.0%		34.8%	
	(うち、中高年齢者の就職率)	23.9%		15.6%		32.9%	
	充 足 率	10.8%		7.6%		16.1%	

\* 就職率 = 就職件数 / 新規求職申込件数 \* 100 \* 充足率 = 充足数 / 新規求人数 \* 100

■ 正社員関係の状況

内 容	令和5年11月分	令和5年10月分	対前月比	令和4年11月分	対前年同月比	
	神戸地域計	神戸地域計		神戸地域計		
正 社 員	月間有効求人人数	12,073	11,987	0.7%	12,384	-2.5%
	月間有効求職者数	16,156	16,714	-3.3%	16,428	-1.7%
	有効求人倍率 (原数値)	0.75	0.72	0.03	0.75	0.00

○ 障害者の状況

登録状況	新規登録者数			期末現在登録者数			有効中の者(求職)			就業中の者		
	身体	知的	精神その他	身体	知的	精神その他	身体	知的	精神その他	身体	知的	精神その他
全 数	28	14	62	8,646	4,381	7,433	2,122	850	2,893	3,269	2,642	2,863
(うち重度)	(11)	(0)	—	(3,493)	(1,248)	—	(790)	(190)	—	(1,340)	(835)	—

○ 障害者の紹介・就職状況

紹介・就職 状況	紹介件数			就職件数		
	身体	知的	精神その他	身体	知的	精神その他
全 数	124	70	315	24	40	73
(うち重度)	(57)	(10)	—	(14)	(5)	—

本資料における令和3年9月以降の求職者数、就職・充足数、求人倍率、就職・充足率については、ハローワークインターネットサービスの機能拡充に伴う「オンライン登録者」にかかる数値を含んでいます。

【職種別常用求人・求職の状況 神戸地域 受理分】

令和5年11月分

職 業 (日本標準職業分類)	1 フルタイム						2 パートタイム					
	有効 求職者数	有効 求人人数	有効 求人倍率	求人賃金(千円)			有効 求職者数	有効 求人人数	有効 求人倍率	求人賃金(十円)		
				平均	下限平均	上限平均				平均	下限平均	上限平均
職 業 計	16,156	15,241	0.94	254	223	284	10,664	9,686	0.91	127	121	134
A 管理的職業従事者	98	94	0.96	291	248	333	14	1	0.07	-	-	-
B 専門的・技術的職業従事者	2,760	3,999	1.45	278	238	319	1,273	1,614	1.27	156	144	168
07製造技術者(開発)	118	319	2.70	306	243	369	20	2	0.10	185	120	250
08製造技術者(開発を除く)	232	126	0.54	305	229	381	60	10	0.17	105	104	105
09建築・土木・測量技術者	120	544	4.53	350	258	441	34	11	0.32	152	125	180
10情報処理・通信技術者	414	374	0.90	308	237	380	55	12	0.22	103	103	103
11その他の技術者	21	39	1.86	246	211	282	5	4	0.80	-	-	-
12医師、歯科医師、獣医師、薬剤師	56	89	1.59	309	278	340	68	73	1.07	210	200	221
13保健師、助産師、看護師	358	657	1.84	274	242	305	292	479	1.64	178	167	188
14医療技術者	126	314	2.49	267	237	297	51	179	3.51	180	160	200
15その他の保健医療従事者	125	275	2.20	245	213	277	54	78	1.44	122	114	130
16社会福祉専門職業従事者	366	1,022	2.79	253	237	268	290	553	1.91	122	118	127
22美術家、デザイナー、写真家、映像撮影者	385	57	0.15	269	219	319	107	20	0.19	108	100	115
05、06、17~21、23、24その他の専門的職業	439	183	0.42	273	220	326	237	193	0.81	167	124	210
C 事務従事者	4,899	1,635	0.33	223	198	247	2,563	1,186	0.46	115	109	120
25一般事務従事者	4,022	976	0.24	216	196	237	2,211	794	0.36	112	107	117
26会計事務従事者	367	331	0.90	242	209	276	111	220	1.98	130	115	145
27生産関連事務従事者	106	72	0.68	222	193	252	44	47	1.07	118	112	124
28営業・販売事務従事者	290	177	0.61	235	204	266	90	62	0.69	115	112	118
29外勤事務従事者	2	0	0.00	-	-	-	3	3	1.00	125	117	133
30運輸・郵便事務従事者	25	74	2.96	229	199	259	12	12	1.00	118	113	124
31事務用機器操作員	87	5	0.06	208	165	250	92	48	0.52	118	113	123
D 販売従事者	982	1,865	1.90	275	248	303	527	752	1.43	162	161	164
32商品販売従事者	413	724	1.75	234	203	264	465	674	1.45	182	181	183
33販売類似職業従事者	12	57	4.75	268	215	321	17	7	0.41	105	105	105
34営業職業従事者	557	1,084	1.95	303	278	328	45	71	1.58	107	106	108
E サービス職業従事者	1,335	2,849	2.13	229	210	247	1,227	3,153	2.57	118	112	125
35家庭生活支援サービス職業従事者	2	2	1.00	-	-	-	14	47	3.36	120	116	124
36介護サービス職業従事者	399	1,590	3.98	240	223	257	321	1,457	4.54	124	117	132
37保健医療サービス職業従事者	64	176	2.75	198	183	214	48	164	3.42	113	107	120
38生活衛生サービス職業従事者	131	111	0.85	245	214	276	72	93	1.29	123	109	137
39飲食物調理従事者	288	564	1.96	217	198	236	334	762	2.28	113	107	118
40接客・給仕職業従事者	223	210	0.94	238	213	262	159	421	2.65	115	110	120
41居住施設・ビル等管理人	91	42	0.46	183	174	192	136	56	0.41	108	108	108
42その他のサービス職業従事者	137	154	1.12	224	205	243	143	153	1.07	112	107	118
F 保安職業従事者	101	869	8.60	196	187	205	103	524	5.09	106	103	109
G 農林漁業従事者	59	40	0.68	261	200	321	36	23	0.64	110	110	110
H 生産工程従事者	772	1,216	1.58	242	204	280	264	464	1.76	115	106	124
49生産設備制御・監視従事者(金属製品)	16	69	4.31	222	195	249	2	0	0.00	-	-	-
50生産設備制御・監視従事者(金属製品を除く)	13	45	3.46	226	199	254	9	8	0.89	104	104	104
51機械組立設備制御・監視従事者	20	11	0.55	-	-	-	2	3	1.50	-	-	-
52製品製造・加工処理従事者(金属製品)	149	308	2.07	250	210	291	15	12	0.80	161	114	208
53製品製造・加工処理従事者(金属製品を除く)	218	211	0.97	217	193	240	134	333	2.49	105	102	108
54機械組立従事者	98	69	0.70	262	222	302	35	25	0.71	116	106	127
55機械整備・修理従事者	93	348	3.74	244	200	289	19	41	2.16	108	105	110
56製品検査従事者(金属製品)	5	20	4.00	256	210	301	2	2	1.00	150	120	180
57製品検査従事者(金属製品を除く)	11	15	1.36	205	187	222	9	20	2.22	112	107	117
58機械検査従事者	8	9	1.13	205	190	220	3	12	4.00	120	110	130
59生産関連・生産類似作業従事者	141	111	0.79	268	216	319	34	8	0.24	173	125	221
I 輸送・機械運転従事者	603	866	1.44	242	220	264	176	372	2.11	113	110	117
60鉄道運転従事者	2	0	0.00	-	-	-	0	0	0.00	-	-	-
61自動車運転従事者	384	620	1.61	254	231	277	119	338	2.84	114	111	117
62船舶・航空機運転従事者	3	10	3.33	-	-	-	1	0	0.00	-	-	-
63その他の輸送従事者	92	51	0.55	222	193	250	22	15	0.68	110	105	115
64定置・建設機械運転従事者	122	185	1.52	232	211	252	34	19	0.56	114	111	118
J 建設・採掘従事者	120	1,090	9.08	316	250	383	24	19	0.79	145	125	165
65建設躯体工事従事者	14	407	29.07	310	244	376	0	2	999.99	-	-	-
66建設従事者(建設躯体工事従事者を除く)	40	240	6.00	291	227	356	12	9	0.75	135	120	150
67電気工事従事者	34	149	4.38	316	250	382	6	2	0.33	-	-	-
68土木作業従事者	32	294	9.19	342	273	410	6	5	0.83	155	130	180
69採掘従事者	0	0	0.00	-	-	-	0	1	999.99	-	-	-
K 運搬・清掃・包装等従事者	1,220	718	0.59	214	196	232	1,793	1,578	0.88	109	106	111
70運搬従事者	450	405	0.90	224	206	242	211	147	0.70	116	108	124
71清掃従事者	151	153	1.01	194	180	209	509	940	1.85	107	106	109
72包装従事者	24	8	0.33	225	200	250	52	38	0.73	109	108	110
73その他の運搬・清掃・包装等従事者	595	152	0.26	221	198	244	1,021	453	0.44	109	103	115
I T 関連職業合計	612	635	1.04	306	237	376	168	75	0.45	118	111	124
福祉関連職業合計	1,001	3,167	3.16	255	235	275	748	2,385	3.19	143	135	151
(うち介護関係)	564	2,288	4.06	249	233	266	420	1,797	4.28	125	118	132
分類不能の職業	3,207	0	0.00	-	-	-	2,664	0	0.00	-	-	-

(注1) I T 関連職業合計=072、082、10、101、102、103、104、105、106、109、246、311、312、512、542、552、673、674の合計

福祉関連職業合計=13、131、132、133、144、145、161、162、169、351、36、361、362の合計 (うち介護関係)=162、169、351、36、361、362の合計

(注2) 求人賃金欄の「-」は、当月中に「新規求人」の受理が無かったため、「-」と表示しています。

【職種別常用求人・求職の状況 ハローワーク神戸 受理分】

令和5年11月分

職 業 (日本標準職業分類)	1 フルタイム						2 パートタイム					
	有効 求職者数	有効 求人数	有効 求人倍率	求人賃金(千円)			有効 求職者数	有効 求人数	有効 求人倍率	求人賃金(十円)		
				平均	下限平均	上限平均				平均	下限平均	上限平均
職 業 計	8,845	8,100	0.92	248	216	280	6,059	5,729	0.95	122	116	127
A 管理的職業従事者	53	80	1.51	294	254	335	8	1	0.13	-	-	-
B 専門的・技術的職業従事者	1,443	2,190	1.52	276	236	317	631	874	1.39	153	145	161
07製造技術者(開発)	71	160	2.25	307	242	372	12	2	0.17	185	120	250
08製造技術者(開発を除く)	102	73	0.72	343	239	446	27	8	0.30	105	104	105
09建築・土木・測量技術者	70	258	3.69	360	276	444	20	8	0.40	130	124	136
10情報処理・通信技術者	228	182	0.80	308	242	375	28	8	0.29	103	103	103
11その他の技術者	10	16	1.60	292	246	338	4	2	0.50	-	-	-
12医師、歯科医師、獣医師、薬剤師	28	76	2.71	305	277	333	29	54	1.86	208	197	219
13保健師、助産師、看護師	171	386	2.26	273	244	302	150	261	1.74	176	166	185
14医療技術者	61	186	3.05	257	233	281	22	112	5.09	169	152	186
15その他の保健医療従事者	72	213	2.96	247	215	279	24	53	2.21	122	115	128
16社会福祉専門職業従事者	209	504	2.41	240	219	261	162	304	1.88	122	119	125
22美術家、デザイナー、写真家、映像撮影者	199	36	0.18	248	210	287	40	11	0.28	100	100	100
05.06.17~21.23.24その他の専門的職業	222	100	0.45	297	223	372	113	51	0.45	133	124	142
C 事務従事者	2,431	985	0.41	221	201	241	1,300	733	0.56	114	109	120
25一般事務従事者	1,979	577	0.29	214	199	230	1,132	458	0.40	112	107	116
26会計事務従事者	183	248	1.36	246	213	279	44	200	4.55	129	114	143
27生産関連事務従事者	53	39	0.74	217	192	241	17	21	1.24	111	111	111
28営業・販売事務従事者	148	98	0.66	233	204	262	42	30	0.71	115	112	119
29外勤事務従事者	2	0	0.00	-	-	-	2	0	0.00	-	-	-
30運輸・郵便事務従事者	17	19	1.12	226	197	254	10	6	0.60	125	125	125
31事務用機器操作員	49	4	0.08	-	-	-	53	18	0.34	133	130	135
D 販売従事者	546	983	1.80	247	213	281	322	553	1.72	109	108	111
32商品販売従事者	236	568	2.41	238	205	272	289	528	1.83	109	108	110
33販売類似職業従事者	5	37	7.40	263	207	318	9	3	0.33	105	105	105
34営業職業従事者	305	378	1.24	257	226	289	24	22	0.92	120	113	128
E サービス職業従事者	768	1,435	1.87	225	201	249	716	1,767	2.47	118	112	125
35家庭生活支援サービス職業従事者	1	0	0.00	-	-	-	6	15	2.50	120	120	120
36介護サービス職業従事者	254	607	2.39	227	200	255	208	795	3.82	124	116	133
37保健医療サービス職業従事者	34	90	2.65	203	184	223	26	93	3.58	112	107	117
38生活衛生サービス職業従事者	73	86	1.18	238	210	265	45	60	1.33	123	111	136
39飲食調理従事者	155	373	2.41	222	201	243	182	436	2.40	113	107	118
40接客・給仕職業従事者	133	143	1.08	234	210	258	106	283	2.67	117	112	122
41居住施設・ビル等管理人	45	14	0.31	182	172	191	65	15	0.23	111	110	113
42その他のサービス職業従事者	73	122	1.67	236	213	258	78	70	0.90	111	106	117
F 保安職業従事者	69	470	6.81	211	197	225	62	211	3.40	114	106	121
G 農林漁業従事者	36	17	0.47	262	208	315	21	19	0.90	119	119	119
H 生産工程従事者	437	585	1.34	244	207	282	143	345	2.41	108	103	113
49生産設備制御・監視従事者(金属製品)	9	5	0.56	224	199	249	1	0	0.00	-	-	-
50生産設備制御・監視従事者(金属製品を除く)	5	17	3.40	224	190	258	3	1	0.33	-	-	-
51機械組立設備制御・監視従事者	14	10	0.71	-	-	-	2	0	0.00	-	-	-
52製品製造・加工処理従事者(金属製品)	83	111	1.34	254	214	294	6	1	0.17	-	-	-
53製品製造・加工処理従事者(金属製品を除く)	115	119	1.03	220	194	247	78	290	3.72	105	101	109
54機械組立従事者	60	24	0.40	226	194	258	19	9	0.47	100	100	100
55機械整備・修理従事者	62	225	3.63	256	208	304	9	23	2.56	103	103	103
56製品検査従事者(金属製品)	3	14	4.67	285	235	335	0	2	999.99	150	120	180
57製品検査従事者(金属製品を除く)	6	9	1.50	205	187	222	5	5	1.00	105	100	110
58機械検査従事者	4	0	0.00	-	-	-	3	12	4.00	120	110	130
59生産関連・生産類似作業従事者	76	51	0.67	251	225	277	17	2	0.12	130	110	150
I 輸送・機械運転従事者	328	466	1.42	244	222	267	115	231	2.01	113	110	115
60鉄道運転従事者	1	0	0.00	-	-	-	0	0	0.00	-	-	-
61自動車運転従事者	218	383	1.76	250	225	275	78	208	2.67	113	110	116
62船舶・航空機運転従事者	1	0	0.00	-	-	-	1	0	0.00	-	-	-
63その他の輸送従事者	57	19	0.33	213	196	230	14	9	0.64	107	106	109
64定置・建設機械運転従事者	51	64	1.25	241	222	259	22	14	0.64	113	110	115
J 建設・探掘従事者	72	514	7.14	298	236	360	18	18	1.00	135	120	150
65建設躯体工事従事者	11	92	8.36	300	240	360	0	2	999.99	-	-	-
66建設従事者(建設躯体工事従事者を除く)	24	166	6.92	294	225	363	8	9	1.13	135	120	150
67電気工事従事者	16	110	6.88	316	249	384	4	2	0.50	-	-	-
68土木作業従事者	21	146	6.95	291	242	340	6	4	0.67	-	-	-
69探掘従事者	0	0	0.00	-	-	-	0	1	999.99	-	-	-
K 運搬・清掃・包装等従事者	729	375	0.51	211	195	227	1,141	977	0.86	109	106	111
70運搬従事者	233	219	0.94	222	205	238	132	84	0.64	117	109	125
71清掃従事者	102	72	0.71	188	175	202	334	552	1.65	108	107	109
72包装従事者	16	5	0.31	-	-	-	34	6	0.18	110	110	110
73その他の運搬・清掃・包装等従事者	378	79	0.21	216	198	234	641	335	0.52	107	102	112
I T 関連職業合計	339	337	0.99	312	240	384	90	34	0.38	118	117	119
福祉関連職業合計 (うち介護関係)	568	1,467	2.58	246	220	272	432	1,280	2.96	143	135	151
	355	955	2.69	235	210	260	262	947	3.61	125	118	132
分類不能の職業	1,933	0	0.00	-	-	-	1,582	0	0.00	-	-	-

(注1) I T 関連職業合計=072、082、10、101、102、103、104、105、106、109、246、311、312、512、542、552、673、674の合計

福祉関連職業合計=13、131、132、133、144、145、161、162、169、351、36、361、362の合計 (うち介護関係)=162、169、351、36、361、362の合計

(注2) 求人賃金欄の「-」は、当月中に「新規求人」の受理が無かったため、「-」と表示しています。



【職種別常用求人・求職の状況 ハローワーク灘 受理分】

令和5年11月分

職 業 (日本標準職業分類)	1 フルタイム						2 パートタイム					
	有効 求職者数	有効 求人数	有効 求人倍率	求人賃金(千円)			有効 求職者数	有効 求人数	有効 求人倍率	求人賃金(十円)		
				平均	下限平均	上限平均				平均	下限平均	上限平均
職 業 計	5,315	5,758	1.08	263	236	289	2,999	3,069	1.02	138	131	146
A 管理的職業従事者	35	8	0.23	-	-	-	6	0	0.00	-	-	-
B 専門的・技術的職業従事者	979	1,466	1.50	287	247	328	450	585	1.30	158	137	179
07製造技術者(開発)	36	138	3.83	308	246	370	3	0	0.00	-	-	-
08製造技術者(開発を除く)	78	38	0.49	271	216	326	18	2	0.11	-	-	-
09建築・土木・測量技術者	37	249	6.73	338	238	439	12	1	0.08	-	-	-
10情報処理・通信技術者	147	187	1.27	314	236	393	22	4	0.18	-	-	-
11その他の技術者	9	23	2.56	220	190	250	0	2	999.99	-	-	-
12医師、歯科医師、獣医師、薬剤師	20	9	0.45	353	304	402	28	15	0.54	215	202	228
13保健師、助産師、看護師	145	165	1.14	280	249	310	96	151	1.57	182	168	196
14医療技術者	41	86	2.10	278	242	313	16	44	2.75	205	168	242
15その他の保健医療従事者	39	36	0.92	240	212	268	21	13	0.62	128	112	144
16社会福祉専門職業従事者	101	440	4.36	271	261	281	82	212	2.59	124	118	131
22美術家、デザイナー、写真家、映像撮影者	149	19	0.13	320	240	400	54	9	0.17	115	100	130
05.06.17~21.23.24その他の専門的職業従事者	177	76	0.43	261	225	296	98	132	1.35	177	116	238
C 事務従事者	1,906	513	0.27	225	196	255	906	343	0.38	116	110	122
25一般事務従事者	1,569	314	0.20	219	194	244	773	263	0.34	113	109	117
26会計事務従事者	146	68	0.47	237	204	270	52	18	0.35	143	124	161
27生産関連事務従事者	37	19	0.51	232	190	273	14	2	0.14	160	120	200
28営業・販売事務従事者	119	59	0.50	233	201	265	33	28	0.85	111	108	115
29外事務従事者	0	0	0.00	-	-	-	0	3	999.99	125	117	133
30運輸・郵便事務従事者	7	52	7.43	233	202	264	2	5	2.50	115	106	123
31事務用機器操作員	28	1	0.04	208	165	250	32	24	0.75	128	105	150
D 販売従事者	337	805	2.39	302	281	324	133	174	1.31	274	274	275
32商品販売従事者	127	148	1.17	224	201	248	117	125	1.07	668	667	668
33販売類似職業従事者	4	20	5.00	325	300	350	7	4	0.57	-	-	-
34営業職業従事者	206	637	3.09	327	306	347	9	45	5.00	106	105	106
E サービス職業従事者	434	1,161	2.68	236	226	246	329	1,028	3.12	118	112	124
35家庭生活支援サービス職業従事者	1	2	2.00	-	-	-	5	28	5.60	123	119	126
36介護サービス職業従事者	105	868	8.27	254	248	260	73	506	6.93	124	116	131
37保健医療サービス職業従事者	24	52	2.17	194	186	202	14	44	3.14	115	107	123
38生活衛生サービス職業従事者	46	13	0.28	256	220	292	20	21	1.05	125	109	142
39飲食調理従事者	109	141	1.29	197	184	211	88	230	2.61	112	108	115
40接客・給仕職業従事者	66	31	0.47	244	220	267	32	94	2.94	115	109	120
41居住施設・ビル等管理人	32	28	0.88	184	175	193	52	39	0.75	107	107	107
42その他のサービス職業従事者	51	26	0.51	227	207	246	45	66	1.47	114	110	119
F 保安職業従事者	22	374	17.00	177	174	179	29	298	10.28	102	102	102
G 農林漁業従事者	12	8	0.67	255	190	320	9	1	0.11	-	-	-
H 生産工程従事者	201	378	1.88	233	199	267	61	64	1.05	119	111	127
49生産設備制御・監視従事者(金属製品)	3	55	18.33	205	185	224	1	0	0.00	-	-	-
50生産設備制御・監視従事者(金属製品を除く)	7	16	2.29	230	208	252	3	1	0.33	-	-	-
51機械組立設備制御・監視従事者	3	0	0.00	-	-	-	0	0	0.00	-	-	-
52製品製造・加工処理従事者(金属製品)	22	94	4.27	211	186	235	3	0	0.00	-	-	-
53製品製造・加工処理従事者(金属製品を除く)	69	45	0.65	220	202	238	30	31	1.03	109	109	109
54機械組立従事者	17	22	1.29	304	253	355	6	4	0.67	160	120	200
55機械整備・修理従事者	23	106	4.61	219	186	251	6	14	2.33	-	-	-
56製品検査従事者(金属製品)	1	1	1.00	-	-	-	1	0	0.00	-	-	-
57製品検査従事者(金属製品を除く)	4	3	0.75	-	-	-	0	14	999.99	116	111	121
58機械検査従事者	1	3	3.00	-	-	-	0	0	0.00	-	-	-
59生産関連・生産類似作業従事者	51	33	0.65	297	217	376	11	0	0.00	-	-	-
I 輸送・機械運転従事者	169	313	1.85	227	207	247	41	116	2.83	118	113	123
60鉄道運転従事者	1	0	0.00	-	-	-	0	0	0.00	-	-	-
61自動車運転従事者	98	171	1.74	235	220	250	29	109	3.76	117	114	121
62船舶・航空機運転従事者	2	10	5.00	-	-	-	0	0	0.00	-	-	-
63その他の輸送従事者	16	31	1.94	226	192	260	3	2	0.67	127	103	150
64定置・建設機械運転従事者	52	101	1.94	223	203	243	9	5	0.56	117	112	122
J 建設・探掘従事者	33	458	13.88	361	281	440	3	0	0.00	-	-	-
65建設躯体工事従事者	2	290	145.00	325	246	405	0	0	0.00	-	-	-
66建設従事者(建設躯体工事従事者を除く)	9	58	6.44	293	228	359	3	0	0.00	-	-	-
67電気工事従事者	14	30	2.14	316	255	378	0	0	0.00	-	-	-
68土木作業従事者	8	80	10.00	413	320	506	0	0	0.00	-	-	-
69探掘従事者	0	0	0.00	-	-	-	0	0	0.00	-	-	-
K 運搬・清掃・包装等従事者	321	274	0.85	210	193	227	372	460	1.24	108	105	110
70運搬従事者	141	157	1.11	226	207	245	50	46	0.92	117	109	125
71清掃従事者	35	68	1.94	193	176	209	117	354	3.03	107	105	108
72包装従事者	7	1	0.14	-	-	-	9	11	1.22	100	100	100
73その他の運搬・清掃・包装等従事者	138	48	0.35	199	189	210	196	49	0.25	131	108	155
I T 関連職業合計	214	281	1.31	310	236	383	53	33	0.62	144	113	175
福祉関連職業合計	316	1,401	4.43	268	257	279	202	846	4.19	141	132	149
(うち介護関係)	146	1,164	7.97	267	259	274	100	664	6.64	125	118	132
分類不能の職業	866	0	0.00	-	-	-	660	0	0.00	-	-	-

(注1) I T 関連職業合計=072、082、10、101、102、103、104、105、106、109、246、311、312、512、542、552、673、674の合計

福祉関連職業合計=13、131、132、133、144、145、161、162、169、351、36、361、362の合計(うち介護関係)=162、169、351、36、361、362の合計

(注2) 求人賃金欄の「-」は、当月中に「新規求人」の受理が無かったため、「-」と表示しています。

【職種別常用求人・求職の状況 ハローワーク西神 受理分】

令和5年11月分

職 業 (日本標準職業分類)	1 フルタイム						2 パートタイム					
	有効 求職者数	有効 求人数	有効 求人倍率	求人賃金(千円)			有効 求職者数	有効 求人数	有効 求人倍率	求人賃金(十円)		
				平均	下限平均	上限平均				平均	下限平均	上限平均
職 業 計	1,996	1,383	0.69	248	212	284	1,606	888	0.55	127	118	135
A 管理的職業従事者	10	6	0.60	273	223	323	0	0	0.00	-	-	-
B 専門的・技術的職業従事者	338	343	1.01	257	219	296	192	155	0.81	165	154	177
07製造技術者(開発)	11	21	1.91	280	226	333	5	0	0.00	-	-	-
08製造技術者(開発を除く)	52	15	0.29	252	221	282	15	0	0.00	-	-	-
09建築・土木・測量技術者	13	37	2.85	339	243	434	2	2	1.00	219	125	313
10情報処理・通信技術者	39	5	0.13	231	201	262	5	0	0.00	-	-	-
11その他の技術者	2	0	0.00	-	-	-	1	0	0.00	-	-	-
12医師、歯科医師、獣医師、薬剤師	8	4	0.50	310	261	360	11	4	0.36	210	210	210
13保健師、助産師、看護師	42	106	2.52	269	231	308	46	67	1.46	182	172	192
14医療技術者	24	42	1.75	283	245	321	13	23	1.77	188	172	203
15その他の保健医療従事者	14	26	1.86	224	195	254	9	12	1.33	120	111	129
16社会福祉専門職業従事者	56	78	1.39	213	192	234	46	37	0.80	111	108	115
22美術家、デザイナー、写真家、映像撮影者	37	2	0.05	-	-	-	13	0	0.00	-	-	-
05.06.17~21.23.24その他の専門的職業	40	7	0.18	202	178	225	26	10	0.38	201	198	205
C 事務従事者	562	137	0.24	224	193	256	357	110	0.31	113	106	120
25一般事務従事者	474	85	0.18	219	185	253	306	73	0.24	114	106	122
26会計事務従事者	38	15	0.39	-	-	-	15	2	0.13	103	100	105
27生産関連事務従事者	16	14	0.88	219	199	240	13	24	1.85	-	-	-
28営業・販売事務従事者	23	20	0.87	248	216	280	15	4	0.27	120	120	120
29外勤事務従事者	0	0	0.00	-	-	-	1	0	0.00	-	-	-
30運輸・郵便事務従事者	1	3	3.00	-	-	-	0	1	999.99	-	-	-
31事務用機器操作員	10	0	0.00	-	-	-	7	6	0.86	105	105	105
D 販売従事者	99	77	0.78	257	212	301	72	25	0.35	117	106	128
32商品販売従事者	50	8	0.16	211	172	249	59	21	0.36	119	108	129
33販売類似職業従事者	3	0	0.00	-	-	-	1	0	0.00	-	-	-
34営業職業従事者	46	69	1.50	261	216	306	12	4	0.33	113	101	125
E サービス職業従事者	133	253	1.90	218	197	239	182	358	1.97	118	111	125
35家庭生活支援サービス職業従事者	0	0	0.00	-	-	-	3	4	1.33	111	101	120
36介護サービス職業従事者	40	115	2.88	220	195	244	40	156	3.90	127	119	134
37保健医療サービス職業従事者	6	34	5.67	196	173	219	8	27	3.38	115	102	127
38生活衛生サービス職業従事者	12	12	1.00	-	-	-	7	12	1.71	110	100	120
39飲食調理従事者	24	50	2.08	230	217	243	64	96	1.50	113	107	120
40接客・給仕職業従事者	24	36	1.50	240	202	278	21	44	2.10	109	104	114
41居住施設・ビル等管理人	14	0	0.00	-	-	-	19	2	0.11	-	-	-
42その他のサービス職業従事者	13	6	0.46	153	153	153	20	17	0.85	-	-	-
F 保安職業従事者	10	25	2.50	-	-	-	12	15	1.25	118	110	125
G 農林漁業従事者	11	15	1.36	261	191	332	6	3	0.50	100	100	100
H 生産工程従事者	134	253	1.89	245	203	287	60	55	0.92	129	110	147
49生産設備制御・監視従事者(金属製品)	4	9	2.25	248	205	291	0	0	0.00	-	-	-
50生産設備制御・監視従事者(金属製品を除く)	1	12	12.00	210	168	252	3	6	2.00	104	104	104
51機械組立設備制御・監視従事者	3	1	0.33	-	-	-	0	3	999.99	-	-	-
52製品製造・加工処理従事者(金属製品)	44	103	2.34	257	212	302	6	11	1.83	161	114	208
53製品製造・加工処理従事者(金属製品を除く)	34	47	1.38	205	185	225	26	12	0.46	102	101	104
54機械組立従事者	21	23	1.10	211	186	236	10	12	1.20	103	102	104
55機械整備・修理従事者	8	17	2.13	267	200	333	4	4	1.00	135	120	150
56製品検査従事者(金属製品)	1	5	5.00	227	186	268	1	0	0.00	-	-	-
57製品検査従事者(金属製品を除く)	1	3	3.00	-	-	-	4	1	0.25	-	-	-
58機械検査従事者	3	6	2.00	205	190	220	0	0	0.00	-	-	-
59生産関連・生産類似作業従事者	14	27	1.93	267	198	337	6	6	1.00	194	133	256
I 輸送・機械運転従事者	106	87	0.82	281	251	310	20	25	1.25	108	107	110
60鉄道運転従事者	0	0	0.00	-	-	-	0	0	0.00	-	-	-
61自動車運転従事者	68	66	0.97	285	255	315	12	21	1.75	109	108	109
62船舶・航空機運転従事者	0	0	0.00	-	-	-	0	0	0.00	-	-	-
63その他の輸送従事者	19	1	0.05	-	-	-	5	4	0.80	108	105	110
64定置・建設機械運転従事者	19	20	1.05	267	239	295	3	0	0.00	-	-	-
J 建設・採掘従事者	15	118	7.87	303	245	361	3	1	0.33	155	130	180
65建設躯体工事従事者	1	25	25.00	324	251	397	0	0	0.00	-	-	-
66建設従事者(建設躯体工事従事者を除く)	7	16	2.29	268	236	299	1	0	0.00	-	-	-
67電気工事従事者	4	9	2.25	309	238	381	2	0	0.00	-	-	-
68土木作業従事者	3	68	22.67	311	248	374	0	1	999.99	155	130	180
69採掘従事者	0	0	0.00	-	-	-	0	0	0.00	-	-	-
K 運搬・清掃・包装等従事者	170	69	0.41	234	209	259	280	141	0.50	111	107	115
70運搬従事者	76	29	0.38	224	208	240	29	17	0.59	112	106	118
71清掃従事者	14	13	0.93	227	219	234	58	34	0.59	109	108	110
72包装従事者	1	2	2.00	225	200	250	9	21	2.33	116	113	118
73その他の運搬・清掃・包装等従事者	79	25	0.32	249	205	292	184	69	0.38	112	106	119
I T 関連職業合計	59	17	0.29	237	215	260	25	8	0.32	104	104	105
福祉関連職業合計	117	299	2.56	238	209	268	114	259	2.27	147	140	155
(うち介護関係)	63	169	2.68	218	194	241	58	186	3.21	124	118	131
分類不能の職業	408	0	0.00	-	-	-	422	0	0.00	-	-	-

(注1) I T 関連職業合計=072、082、10、101、102、103、104、105、106、109、246、311、312、512、542、552、673、674の合計

福祉関連職業合計=13、131、132、133、144、145、161、162、169、351、36、361、362の合計(うち介護関係)=162、169、351、36、361、362の合計

(注2) 求人賃金欄の「-」は、当月中に「新規求人」の受理が無かったため、「-」と表示しています。

【職種別常用求人・求職の状況 ハローワーク尼崎 受理分】

令和5年11月分

職 業 (日本標準職業分類)	1 フルタイム						2 パートタイム					
	有効 求職者数	有効 求人人数	有効 求人倍率	求人賃金(千円)			有効 求職者数	有効 求人人数	有効 求人倍率	求人賃金(十円)		
				平均	下限平均	上限平均				平均	下限平均	上限平均
職 業 計	4,459	4,868	1.09	258	217	300	2,713	3,084	1.14	123	118	129
A 管理的職業従事者	17	6	0.35	289	252	325	1	0	0.00	-	-	-
B 専門的・技術的職業従事者	720	1,386	1.93	301	240	363	270	596	2.21	156	146	166
07製造技術者(開発)	30	143	4.77	332	245	419	1	0	0.00	-	-	-
08製造技術者(開発を除く)	81	67	0.83	298	236	361	14	0	0.00	-	-	-
09建築・土木・測量技術者	32	220	6.88	329	256	402	7	0	0.00	-	-	-
10情報処理・通信技術者	118	222	1.88	346	234	458	9	1	0.11	450	300	600
11その他の技術者	4	11	2.75	220	190	249	3	0	0.00	-	-	-
12医師、歯科医師、獣医師、薬剤師	12	16	1.33	378	310	446	8	19	2.38	227	208	247
13保健師、助産師、看護師	95	207	2.18	279	252	306	78	166	2.13	175	166	184
14医療技術者	32	111	3.47	261	237	286	21	63	3.00	168	159	178
15その他の保健医療従事者	36	64	1.78	293	237	349	11	41	3.73	136	124	147
16社会福祉専門職業従事者	101	295	2.92	242	221	263	61	273	4.48	127	121	133
22美術家、デザイナー、写真家、映像撮影者	94	5	0.05	201	156	246	18	14	0.78	100	100	100
05.06.17~21.23.24その他の専門的職業	85	25	0.29	275	196	355	39	19	0.49	100	100	100
C 事務従事者	1,120	373	0.33	228	201	255	552	323	0.59	114	108	118
25一般事務従事者	906	209	0.23	222	198	245	467	208	0.45	113	108	118
26会計事務従事者	81	46	0.57	219	200	238	32	16	0.50	122	110	133
27生産関連事務従事者	30	30	1.00	227	195	260	4	7	1.75	110	110	110
28営業・販売事務従事者	74	70	0.95	247	212	281	20	21	1.05	127	118	136
29外勤事務従事者	1	2	2.00	-	-	-	1	1	1.00	100	100	100
30運輸・郵便事務従事者	6	4	0.67	-	-	-	4	10	2.50	111	103	119
31事務用機器操作員	22	12	0.55	225	190	260	24	60	2.50	100	100	100
D 販売従事者	258	344	1.33	268	213	323	103	138	1.34	115	110	119
32商品販売従事者	113	70	0.62	231	203	258	93	137	1.47	115	110	119
33販売類似職業従事者	10	24	2.40	306	218	394	1	0	0.00	-	-	-
34営業職業従事者	135	250	1.85	269	213	326	9	1	0.11	-	-	-
E サービス職業従事者	345	637	1.85	209	190	228	292	1,078	3.69	118	112	124
35家庭生活支援サービス職業従事者	0	0	0.00	-	-	-	3	21	7.00	-	-	-
36介護サービス職業従事者	130	451	3.47	212	194	229	93	635	6.83	123	117	130
37保健医療サービス職業従事者	18	50	2.78	192	173	211	15	62	4.13	128	122	134
38生活衛生サービス職業従事者	38	16	0.42	241	205	278	23	9	0.39	123	107	140
39飲食物調理従事者	65	27	0.42	187	169	205	72	197	2.74	107	102	111
40接客・給仕職業従事者	33	38	1.15	215	192	238	37	101	2.73	103	101	105
41居住施設・ビル等管理人	25	3	0.12	-	-	-	22	16	0.73	104	102	105
42その他のサービス職業従事者	36	52	1.44	219	210	228	27	37	1.37	116	106	126
F 保安職業従事者	33	290	8.79	174	173	175	25	200	8.00	102	101	102
G 農林漁業従事者	8	11	1.38	217	196	237	4	9	2.25	110	105	115
H 生産工程従事者	282	582	2.06	258	212	304	80	112	1.40	114	106	123
49生産設備制御・監視従事者(金属製品)	10	5	0.50	209	183	234	0	1	999.99	-	-	-
50生産設備制御・監視従事者(金属製品を除く)	12	2	0.17	235	200	271	0	0	0.00	-	-	-
51機械組立設備制御・監視従事者	8	7	0.88	204	175	232	1	3	3.00	-	-	-
52製品製造・加工処理従事者(金属製品)	58	236	4.07	248	210	287	9	20	2.22	110	110	110
53製品製造・加工処理従事者(金属製品を除く)	64	63	0.98	247	210	285	42	63	1.50	119	106	131
54機械組立従事者	41	97	2.37	228	186	270	9	10	1.11	104	104	104
55機械整備・修理従事者	25	95	3.80	296	226	365	2	6	3.00	115	100	130
56製品検査従事者(金属製品)	6	14	2.33	232	203	261	3	3	1.00	-	-	-
57製品検査従事者(金属製品を除く)	5	7	1.40	242	216	267	3	2	0.67	105	105	105
58機械検査従事者	4	11	2.75	280	253	308	3	0	0.00	-	-	-
59生産関連・生産類似作業従事者	49	45	0.92	281	225	337	8	4	0.50	-	-	-
I 輸送・機械運転従事者	177	537	3.03	243	216	269	50	94	1.88	122	119	125
60鉄道運転従事者	1	0	0.00	-	-	-	0	0	0.00	-	-	-
61自動車運転従事者	103	390	3.79	259	229	290	37	86	2.32	122	119	125
62船舶・航空機運転従事者	1	0	0.00	-	-	-	0	0	0.00	-	-	-
63その他の輸送従事者	23	41	1.78	210	193	227	8	3	0.38	-	-	-
64定置・建設機械運転従事者	49	106	2.16	213	193	233	5	5	1.00	-	-	-
J 建設・採掘従事者	64	480	7.50	287	232	341	6	45	7.50	-	-	-
65建設躯体工事従事者	9	68	7.56	307	241	374	0	0	0.00	-	-	-
66建設従事者(建設躯体工事従事者を除く)	25	158	6.32	282	230	334	3	5	1.67	-	-	-
67電気工事従事者	19	159	8.37	274	217	332	1	0	0.00	-	-	-
68土木作業従事者	11	95	8.64	293	242	343	2	40	20.00	-	-	-
69採掘従事者	0	0	0.00	-	-	-	0	0	0.00	-	-	-
K 運搬・清掃・包装等従事者	366	222	0.61	222	205	240	518	489	0.94	108	106	109
70運搬従事者	149	117	0.79	223	208	239	57	87	1.53	104	101	106
71清掃従事者	42	45	1.07	219	198	241	117	226	1.93	111	109	113
72包装従事者	11	12	1.09	197	179	214	14	11	0.79	111	108	115
73その他の運搬・清掃・包装等従事者	164	48	0.29	227	209	245	330	165	0.50	102	101	102
I T 関連職業合計	169	381	2.25	326	231	420	34	66	1.94	160	135	185
福祉関連職業合計	291	948	3.26	243	222	263	199	1,009	5.07	138	131	144
(うち介護関係)	172	653	3.80	227	208	247	113	795	7.04	125	119	131
分類不能の職業	1,069	0	0.00	-	-	-	812	0	0.00	-	-	-

(注1) I T 関連職業合計=072、082、10、101、102、103、104、105、106、109、246、311、312、512、542、552、673、674の合計

福祉関連職業合計=13、131、132、133、144、145、161、162、169、351、36、361、362の合計 (うち介護関係)=162、169、351、36、361、362の合計

(注2) 求人賃金欄の「-」は、当月中に「新規求人」の受理が無かったため、「-」と表示しています。

【職種別常用求人・求職の状況 ハローワーク西宮 受理分】

令和5年11月分

職 業 (日本標準職業分類)	1 フルタイム						2 パートタイム					
	有効 求職者数	有効 求人人数	有効 求人倍率	求人賃金(千円)			有効 求職者数	有効 求人人数	有効 求人倍率	求人賃金(十円)		
				平均	下限平均	上限平均				平均	下限平均	上限平均
職 業 計	4,924	3,788	0.77	257	224	290	3,375	3,170	0.94	127	119	134
A 管理的職業従事者	41	15	0.37	309	293	325	8	0	0.00	-	-	-
B 専門的・技術的職業従事者	896	1,153	1.29	272	239	305	477	626	1.31	157	146	169
07製造技術者(開発)	33	9	0.27	295	224	365	9	0	0.00	-	-	-
08製造技術者(開発を除く)	60	27	0.45	245	208	282	20	1	0.05	-	-	-
09建築・土木・測量技術者	46	102	2.22	321	257	385	10	0	0.00	-	-	-
10情報処理・通信技術者	138	20	0.14	380	285	474	16	0	0.00	-	-	-
11その他の技術者	13	1	0.08	263	216	310	1	0	0.00	-	-	-
12医師、歯科医師、獣医師、薬剤師	21	110	5.24	349	289	409	25	27	1.08	215	194	236
13保健師、助産師、看護師	116	247	2.13	278	249	307	129	171	1.33	178	166	190
14医療技術者	42	130	3.10	264	232	296	20	101	5.05	177	160	193
15その他の保健医療従事者	42	63	1.50	242	220	264	16	24	1.50	136	132	141
16社会福祉専門職業従事者	106	392	3.70	248	228	269	105	258	2.46	126	119	134
22美術家、デザイナー、写真家、映像撮影者	122	11	0.09	261	214	307	30	8	0.27	110	100	120
05、06、17～21、23、24その他の専門的職業	157	41	0.26	235	207	263	96	36	0.38	159	143	174
C 事務従事者	1,404	340	0.24	218	197	240	915	316	0.35	112	106	118
25一般事務従事者	1,090	256	0.23	216	195	236	775	226	0.29	111	106	117
26会計事務従事者	139	30	0.22	252	216	287	50	22	0.44	125	112	138
27生産関連事務従事者	31	17	0.55	172	172	172	13	10	0.77	101	101	101
28営業・販売事務従事者	109	18	0.17	216	202	229	38	16	0.42	111	105	117
29外勤事務従事者	0	0	0.00	-	-	-	1	0	0.00	-	-	-
30運輸・郵便事務従事者	6	15	2.50	207	189	225	0	2	999.99	-	-	-
31事務用機器操作員	29	4	0.14	-	-	-	38	40	1.05	109	105	113
D 販売従事者	335	470	1.40	271	227	314	188	148	0.79	120	116	124
32商品販売従事者	108	110	1.02	254	207	302	161	144	0.89	121	117	125
33販売類似職業従事者	8	130	16.25	250	250	250	4	1	0.25	-	-	-
34営業職業従事者	219	230	1.05	279	236	322	23	3	0.13	111	102	120
E サービス職業従事者	352	805	2.29	228	207	248	367	1,221	3.33	123	115	131
35家庭生活支援サービス職業従事者	2	4	2.00	-	-	-	5	111	22.20	129	128	130
36介護サービス職業従事者	118	445	3.77	227	208	247	99	565	5.71	127	117	137
37保健医療サービス職業従事者	22	78	3.55	201	185	217	13	74	5.69	116	108	124
38生活衛生サービス職業従事者	22	52	2.36	243	187	300	21	14	0.67	123	116	131
39飲食物調理従事者	67	87	1.30	233	223	244	85	181	2.13	110	108	112
40接客・給仕職業従事者	47	32	0.68	256	209	303	44	104	2.36	128	116	139
41居住施設・ビル等管理人	28	16	0.57	245	227	263	55	44	0.80	111	111	111
42その他のサービス職業従事者	46	91	1.98	225	197	252	45	128	2.84	120	108	131
F 保安職業従事者	29	102	3.52	205	193	217	24	147	6.13	114	104	123
G 農林漁業従事者	21	17	0.81	262	224	300	11	5	0.45	133	107	160
H 生産工程従事者	193	250	1.30	292	217	368	67	59	0.88	108	106	110
49生産設備制御・監視従事者(金属製品)	3	1	0.33	-	-	-	2	0	0.00	-	-	-
50生産設備制御・監視従事者(金属製品を除く)	5	2	0.40	-	-	-	0	0	0.00	-	-	-
51機械組立設備制御・監視従事者	5	0	0.00	-	-	-	0	0	0.00	-	-	-
52製品製造・加工処理従事者(金属製品)	31	27	0.87	287	200	373	3	2	0.67	-	-	-
53製品製造・加工処理従事者(金属製品を除く)	54	98	1.81	238	202	275	33	54	1.64	104	102	106
54機械組立従事者	25	25	1.00	281	235	326	9	1	0.11	-	-	-
55機械整備・修理従事者	25	82	3.28	324	223	426	3	1	0.33	130	130	130
56製品検査従事者(金属製品)	1	0	0.00	-	-	-	1	0	0.00	-	-	-
57製品検査従事者(金属製品を除く)	6	2	0.33	-	-	-	2	0	0.00	-	-	-
58機械検査従事者	2	1	0.50	-	-	-	1	0	0.00	-	-	-
59生産関連・生産類似作業従事者	36	12	0.33	293	222	364	13	1	0.08	-	-	-
I 輸送・機械運転従事者	168	233	1.39	268	240	296	52	102	1.96	119	117	121
60鉄道運転従事者	3	0	0.00	-	-	-	0	0	0.00	-	-	-
61自動車運転従事者	96	141	1.47	259	237	282	39	92	2.36	118	117	119
62船舶・航空機運転従事者	2	0	0.00	-	-	-	1	0	0.00	-	-	-
63その他の輸送従事者	23	44	1.91	230	214	245	5	6	1.20	137	137	137
64定置・建設機械運転従事者	44	48	1.09	298	252	343	7	4	0.57	115	100	130
J 建設・採掘従事者	51	158	3.10	297	245	349	6	4	0.67	-	-	-
65建設躯体工事従事者	3	24	8.00	324	262	387	1	0	0.00	-	-	-
66建設従事者(建設躯体工事従事者を除く)	22	40	1.82	289	241	337	4	0	0.00	-	-	-
67電気工事従事者	19	7	0.37	-	-	-	1	0	0.00	-	-	-
68土木作業従事者	6	85	14.17	304	248	360	0	4	999.99	-	-	-
69採掘従事者	1	2	2.00	209	196	222	0	0	0.00	-	-	-
K 運搬・清掃・包装等従事者	249	245	0.98	234	208	260	360	542	1.51	109	106	112
70運搬従事者	96	96	1.00	241	212	271	37	94	2.54	120	113	126
71清掃従事者	25	69	2.76	237	209	265	123	272	2.21	108	105	111
72包装従事者	2	4	2.00	219	188	250	20	19	0.95	102	101	103
73その他の運搬・清掃・包装等従事者	126	76	0.60	194	189	199	180	157	0.87	106	104	108
I T 関連職業合計	197	39	0.20	342	255	430	60	41	0.68	109	105	113
福祉関連職業合計	301	1,047	3.48	252	229	275	279	963	3.45	141	130	151
(うち介護関係)	154	717	4.66	241	221	261	133	733	5.51	127	118	136
分類不能の職業	1,185	0	0.00	-	-	-	900	0	0.00	-	-	-

(注1) I T 関連職業合計=072、082、10、101、102、103、104、105、106、109、246、311、312、512、542、552、673、674の合計

福祉関連職業合計=13、131、132、133、144、145、161、162、169、351、36、361、362の合計 (うち介護関係)=162、169、351、36、361、362の合計

(注2) 求人賃金欄の「-」は、当月中に「新規求人」の受理が無かったため、「-」と表示しています。

【職種別常用求人・求職の状況 ハローワーク伊丹 受理分】

令和5年11月分

職 業 (日本標準職業分類)	1 フルタイム						2 パートタイム					
	有効 求職者数	有効 求人数	有効 求人倍率	求人賃金(千円)			有効 求職者数	有効 求人数	有効 求人倍率	求人賃金(十円)		
				平均	下限平均	上限平均				平均	下限平均	上限平均
職 業 計	2,919	1,811	0.62	250	218	282	2,052	1,386	0.68	125	119	130
A 管理的職業従事者	11	2	0.18	-	-	-	0	1	999.99	-	-	-
B 専門的・技術的職業従事者	486	525	1.08	259	231	288	268	379	1.41	156	147	164
07製造技術者(開発)	20	13	0.65	336	265	406	5	1	0.20	-	-	-
08製造技術者(開発を除く)	37	16	0.43	218	196	241	11	0	0.00	-	-	-
09建築・土木・測量技術者	26	44	1.69	329	242	416	6	1	0.17	130	120	140
10情報処理・通信技術者	86	5	0.06	-	-	-	13	14	1.08	-	-	-
11その他の技術者	3	1	0.33	253	202	305	1	0	0.00	-	-	-
12医師、歯科医師、獣医師、薬剤師	4	10	2.50	324	271	377	12	7	0.58	175	150	200
13保健師、助産師、看護師	71	124	1.75	260	242	279	64	103	1.61	174	168	179
14医療技術者	27	76	2.81	259	242	276	10	44	4.40	176	161	190
15その他の保健医療従事者	15	20	1.33	224	214	233	15	12	0.80	134	128	141
16社会福祉専門職業従事者	73	195	2.67	232	216	248	63	157	2.49	131	125	137
22美術家、デザイナー、写真家、映像撮影者	59	7	0.12	269	222	315	18	7	0.39	145	120	170
05、06、17~21、23、24その他の専門的職業	65	14	0.22	232	215	249	50	33	0.66	136	123	148
C 事務従事者	788	157	0.20	228	196	260	448	132	0.29	113	109	117
25一般事務従事者	639	88	0.14	215	185	245	383	103	0.27	114	110	117
26会計事務従事者	56	11	0.20	245	218	271	28	8	0.29	-	-	-
27生産関連事務従事者	31	13	0.42	242	192	292	4	2	0.50	105	105	105
28営業・販売事務従事者	44	37	0.84	240	200	281	11	7	0.64	106	103	110
29外勤事務従事者	0	1	999.99	175	175	175	0	0	0.00	-	-	-
30運輸・郵便事務従事者	5	5	1.00	212	212	212	1	6	6.00	135	120	150
31事務用機器操作員	13	2	0.15	234	202	265	21	6	0.29	-	-	-
D 販売従事者	172	107	0.62	256	225	287	121	46	0.38	109	106	111
32商品販売従事者	85	38	0.45	234	212	256	106	43	0.41	110	107	112
33販売類似職業従事者	1	3	3.00	310	270	350	1	2	2.00	-	-	-
34営業職業従事者	86	66	0.77	265	230	300	14	1	0.07	100	100	100
E サービス職業従事者	221	303	1.37	218	204	232	244	513	2.10	117	111	122
35家庭生活支援サービス職業従事者	2	0	0.00	-	-	-	0	3	999.99	-	-	-
36介護サービス職業従事者	68	244	3.59	221	208	233	76	338	4.45	123	115	130
37保健医療サービス職業従事者	11	24	2.18	181	164	199	7	27	3.86	106	105	108
38生活衛生サービス職業従事者	14	7	0.50	241	230	253	13	13	1.00	-	-	-
39飲食調理従事者	48	13	0.27	216	186	246	70	83	1.19	103	101	105
40接客・給仕職業従事者	32	10	0.31	219	212	226	23	16	0.70	101	101	101
41居住施設・ビル等管理人	23	0	0.00	-	-	-	26	1	0.04	-	-	-
42その他のサービス職業従事者	23	5	0.22	-	-	-	29	32	1.10	116	109	124
F 保安職業従事者	23	66	2.87	195	175	216	15	52	3.47	125	112	138
G 農林漁業従事者	16	2	0.13	260	208	312	15	0	0.00	-	-	-
H 生産工程従事者	193	286	1.48	240	205	276	68	50	0.74	105	103	107
49生産設備制御・監視従事者(金属製品)	4	34	8.50	215	180	250	0	0	0.00	-	-	-
50生産設備制御・監視従事者(金属製品を除く)	4	2	0.50	-	-	-	3	1	0.33	-	-	-
51機械組立設備制御・監視従事者	7	1	0.14	240	185	295	0	0	0.00	-	-	-
52製品製造・加工処理従事者(金属製品)	44	67	1.52	251	212	291	8	8	1.00	108	104	113
53製品製造・加工処理従事者(金属製品を除く)	35	61	1.74	222	209	235	25	30	1.20	100	99	101
54機械組立従事者	28	30	1.07	207	179	236	14	5	0.36	120	120	120
55機械整備・修理従事者	20	32	1.60	291	231	351	5	1	0.20	-	-	-
56製品検査従事者(金属製品)	4	7	1.75	235	187	283	1	5	5.00	-	-	-
57製品検査従事者(金属製品を除く)	4	5	1.25	215	180	250	3	0	0.00	-	-	-
58機械検査従事者	3	21	7.00	212	206	218	3	0	0.00	-	-	-
59生産関連・生産類似作業従事者	40	26	0.65	269	210	327	6	0	0.00	-	-	-
I 輸送・機械運転従事者	138	115	0.83	269	231	307	43	58	1.35	105	104	105
60鉄道運転従事者	0	0	0.00	-	-	-	0	0	0.00	-	-	-
61自動車運転従事者	90	106	1.18	272	235	308	32	58	1.81	105	104	105
62船舶・航空機運転従事者	0	0	0.00	-	-	-	1	0	0.00	-	-	-
63その他の輸送従事者	22	2	0.09	240	218	262	6	0	0.00	-	-	-
64定置・建設機械運転従事者	26	7	0.27	242	179	305	4	0	0.00	-	-	-
J 建設・採掘従事者	48	165	3.44	310	239	381	5	6	1.20	-	-	-
65建設躯体工事従事者	3	26	8.67	313	231	396	0	0	0.00	-	-	-
66建設従事者(建設躯体工事従事者を除く)	17	47	2.76	333	248	418	2	6	3.00	-	-	-
67電気工事従事者	18	31	1.72	271	209	334	2	0	0.00	-	-	-
68土木作業従事者	10	61	6.10	307	249	365	1	0	0.00	-	-	-
69採掘従事者	0	0	0.00	-	-	-	0	0	0.00	-	-	-
K 運搬・清掃・包装等従事者	205	83	0.40	247	216	278	309	149	0.48	108	104	111
70運搬従事者	90	38	0.42	242	210	275	41	22	0.54	116	113	120
71清掃従事者	29	20	0.69	263	227	298	82	65	0.79	103	102	103
72包装従事者	6	1	0.17	-	-	-	9	2	0.22	111	101	120
73その他の運搬・清掃・包装等従事者	80	24	0.30	240	215	266	177	60	0.34	111	105	117
I T 関連職業合計	130	42	0.32	262	208	317	41	22	0.54	-	-	-
福祉関連職業合計	188	549	2.92	234	220	248	164	530	3.23	139	133	146
(うち介護関係)	96	346	3.60	223	210	235	93	394	4.24	124	117	131
分類不能の職業	618	0	0.00	-	-	-	516	0	0.00	-	-	-

(注1) I T 関連職業合計=072、082、10、101、102、103、104、105、106、109、246、311、312、512、542、552、673、674の合計

福祉関連職業合計=13、131、132、133、144、145、161、162、169、351、36、361、362の合計 (うち介護関係)=162、169、351、36、361、362の合計

(注2) 求人賃金欄の「-」は、当月中に「新規求人」の受理が無かったため、「-」と表示しています。

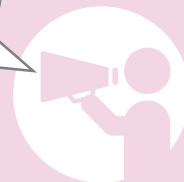


2024年4月から

# 労働条件明示のルール

が変わります

詳しくは裏面や  
厚生労働省ホームページ  
もご覧ください！



労働契約の締結・更新のタイミングの労働条件明示事項が追加されます

明示のタイミング	新しく追加される明示事項
全ての労働契約の締結時と 有期労働契約の更新時	1. <b>就業場所・業務の変更の範囲</b>
有期労働契約の 締結時と更新時	2. <b>更新上限（通算契約期間または更新回数の上限）の有無と内容</b> 併せて、最初の労働契約の締結より後に更新上限を新設・短縮する場合は、その理由を労働者に <b>あらかじめ</b> 説明することが必要になります。
無期転換ルール※に基づく 無期転換申込権が発生する 契約の更新時	3. <b>無期転換申込機会</b> 4. <b>無期転換後の労働条件</b> 併せて、無期転換後の労働条件を決定するに当たって、就業の実態に応じて、正社員等とのバランスを考慮した事項について、有期契約労働者に説明するよう努めなければならないこととなります。

※ 同一の利用者との間で、有期労働契約が通算5年を超えるとときは、労働者の申込みにより、期間の定めのない労働契約（無期労働契約）に転換する制度です。

## 全ての労働者に対する明示事項

### 1

#### 就業場所・業務の変更の範囲の明示 【労働基準法施行規則第5条の改正】

全ての労働契約の締結と有期労働契約の更新のタイミングごとに、「雇入れ直後」の就業場所・業務の内容に加え、これらの「変更の範囲」※1 についても明示が必要になります。

## 有期契約労働者に対する明示事項等

### 2

#### 更新上限の明示 【労働基準法施行規則第5条の改正】

有期労働契約の締結と契約更新のタイミングごとに、更新上限(有期労働契約の通算契約期間または更新回数の上限)の有無と内容の明示が必要になります。

#### 更新上限を新設・短縮する場合の説明 【雇止め告示※2の改正】

下記の場合は、更新上限を新たに設ける、または短縮する理由を有期契約労働者にあらかじめ(更新上限の新設・短縮をする前のタイミングで)説明することが必要になります。

- 最初の契約締結より後に更新上限を新たに設ける場合
- 最初の契約締結の際に設けていた更新上限を短縮する場合

### 3

#### 無期転換申込機会の明示 【労働基準法施行規則第5条の改正】

「無期転換申込権」が発生する更新のタイミングごと※3に、無期転換を申し込むことができる旨(無期転換申込機会)の明示が必要になります。

### 4

#### 無期転換後の労働条件の明示 【労働基準法施行規則第5条の改正】

「無期転換申込権」が発生する更新のタイミングごと※3に、無期転換後の労働条件の明示が必要になります。

#### 均衡を考慮した事項の説明 【雇止め告示※2の改正】

「無期転換申込権」が発生する更新のタイミングごとに、無期転換後の賃金等の労働条件を決定するに当たって、他の通常の労働者(正社員等のいわゆる正規型の労働者及び無期雇用フルタイム労働者)とのバランスを考慮した事項※4(例:業務の内容、責任の程度、異動の有無・範囲など)について、有期契約労働者に説明するよう努めなければならないこととなります。

- ※1 「変更の範囲」とは、将来の配置転換などによって変わり得る就業場所・業務の範囲を指します。
- ※2 有期契約労働者の雇止めや契約期間について定めた厚生労働大臣告示(有期労働契約の締結、更新及び雇止めに関する基準)
- ※3 初めて無期転換申込権が発生する有期労働契約が満了した後も有期労働契約を更新する場合は、更新のたびに、今回の改正による無期転換申込機会と無期転換後の労働条件の明示が必要になります。
- ※4 労働契約法第3条第2項において、労働契約は労働者と使用者が就業の実態に応じて均衡を考慮しつつ締結又は変更すべきものとされています。

(注) 無期転換ルール適用を免れる意図をもって、無期転換申込権が発生する前の雇止めや契約期間中の解雇等を行うことは、「有期労働契約の濫用的な利用を抑制し労働者の雇用の安定を図る」という労働契約法第18条の趣旨に照らして望ましいものではありません。

## 詳しい情報や相談先はこちら

- 改正事項の詳細を知りたい → 厚生労働省ウェブサイト ①
- 無期転換の取り組み事例や参考となる資料がほしい → 無期転換ポータルサイト ②
- 今回の制度改正や労働条件明示、労働契約に関する民事上の紛争について → 都道府県労働局/監督課、雇用環境・均等部(室)、全国の労働基準監督署 ③

