



ハロートレーニング～急がば学べ～



# 職業訓練で早期再就職!

スキルアップは就職への近道! あなたの「働きたい」を応援します!!

ハロートレーニング(公的職業訓練)とは、職業訓練によるスキルアップを通じて早期就職を実現するために国が支援する制度です。

「再就職するためにはパソコンのスキルが必要」、「介護の資格を取得して、介護の現場で働きたい」など、積極的に仕事を探しているが、なかなか就職が決まらない方、再就職のため新しい知識や技術を身に付けたい方、職業訓練を検討しませんか?

詳しい内容につきましては、ハローワーク相談窓口にお越しいただくか、以下のQRコードからWEBサイトをご参照ください。



新たな分野にチャレンジしたい!!



Point

受講料(授業料)無料で就職に直結する知識等が習得できます!!

★テキスト代、補講代など、一部自己負担の必要なものがあります。



## 公共職業訓練

主に雇用保険受給者の方向けの訓練

○訓練期間

2～24か月

○主な訓練コース

機械加工、溶接、金属加工、制御技術、住宅リフォーム、電気工事、ビル設備サービス、OA、経理事務、医療事務、介護、WEBなど

○実施場所

ポリテクセンター兵庫・加古川・関西、県立神戸高等技術専門学院、民間教育訓練機関など

## 求職者支援訓練

主に雇用保険受給資格のない方向けの訓練

○訓練期間

2～6か月

○主な訓練コース

パソコン基本操作、経理事務、医療事務、WEBデザイン・プログラム、介護、ネイル、アロマセラピー、エステなど

○実施場所

民間教育訓練機関



訓練コースなど詳しくはQRコードをご利用下さい

兵庫労働局HP 訓練ページ

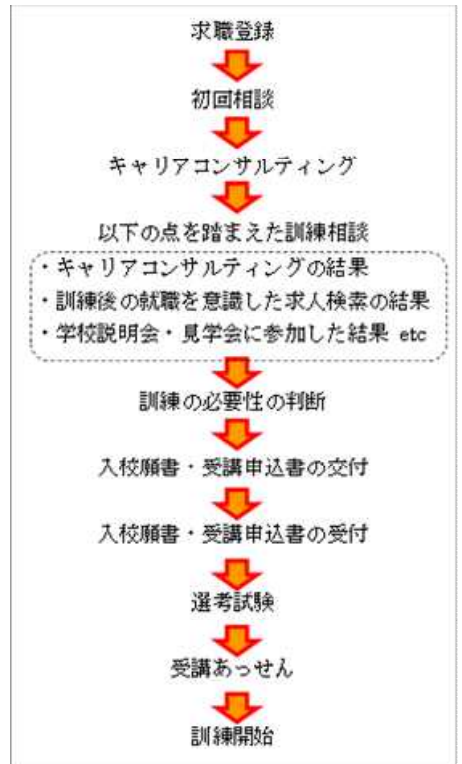
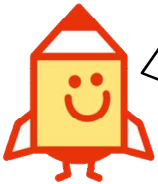


ご不明な点につきましては、ハローワークの職業訓練相談窓口でお尋ねください!!

## 訓練相談・申込みの注意点

職業訓練制度は様々なメリットがある反面、申し込むにあたって①コースごとに申込期限がある、②申込み前に求職者本人による所定の手続き、相談を行う必要がある、③最終的な訓練の必要性はハローワークが判断する、などの制約があります。このため、**申込期限内に所定の手続きや相談を行っていない方については職業訓練の申込みを受付しておりません。**職業訓練の受講を希望される方は、お早めにハローワークでご相談ください。

いつでも申し込めるわけではないので、面倒に思われるかもしれません。しかし、**就職を見据えた“間違いの少ないコース選び”**をするためには**必要不可欠なものです。**また、こうした活動が選考試験、特に面接において生きてきますので、しっかりと取り組んでください。



### 《相談窓口のご案内》

ハローワーク西宮の職業訓練のご相談時間は

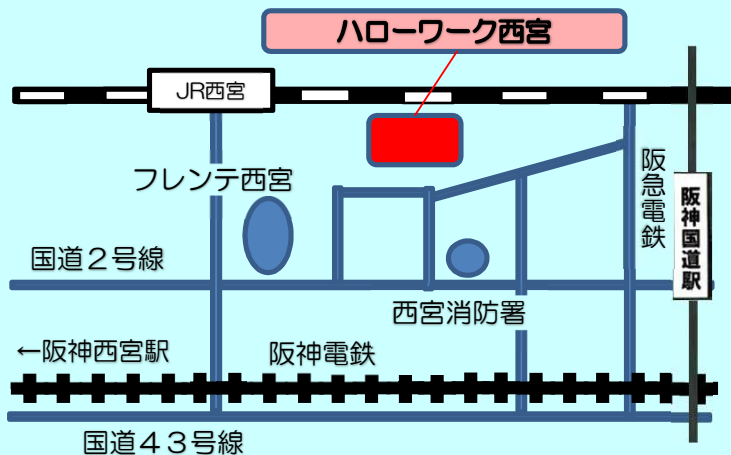
**祝日を除く月～金の8時30分～17時15分です。**

**(夜間開庁時や土曜日の開庁日はご相談いただけません。)**

※終了間際は窓口が混雑しますので、16時00分までのご来所をおすすめします。

ハローワーク西宮 Tel 0798-22-8600

### ハローワーク西宮 アクセスMAP



駐車場はありませんので、ご来所の際は、公共交通機関をご利用ください。

〒662-0911  
西宮市池田町13-3  
JR西宮駅南庁舎2階～4階  
(旧消防局庁舎)

J R西宮駅から徒歩 約5分

阪急阪神国道駅から徒歩 約10分

阪神西宮駅から徒歩 約15分またはバス乗車J R西宮バス停下車徒歩約5分