

# ■企業名：株式会社トーコー (許可番号：般-27-130002)

■ホームページアドレス：<http://www.tkg.co.jp/>

■所在地：

神戸支店：〒650-0027 兵庫県神戸市中央区中町通 2-3-2 三共神戸ツインビル 7階

阪神支店：〒661-0012 兵庫県尼崎市南塚口町 2-15-1 スマイル塚口ビル 2階

兵庫支店：〒670-0965 兵庫県姫路市東延末 1-4 東亜ビル 4階

■連絡先：

神戸支店：0120-180-105

阪神支店：0120-595-105

兵庫支店：0120-48-1053

■担当部署・担当者名：

神戸支店：業務課 ハヤシ

阪神支店：業務課 イクタ

兵庫支店：業務課 ツジモト

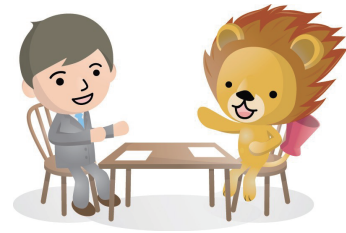
※上記以外にも各オフィスがございます。他のオフィスにつきましては、裏面をご確認ください



## 《サービス内容・取扱職種》

### ■就業までのステップ

1. これまでの**ご経験**やお持ちの**スキル**をていねいにお伺いします。
2. お仕事をお探しの方に、ご希望条件にあうお仕事（求人）情報をご提供いたします。
3. 雇用契約を締結し、派遣のお仕事がスタートします。
4. お仕事が始まってからも「職場で困ったこと」や「今後のキャリア」についてご相談にのります。安心してお仕事が続けられます。



■取扱職種は幅広い分野にわたっておりますが、特に製造業、物流業を中心にした業種の『開発・設計～**製造（組立・加工・検査等）**～**梱包・出荷**～倉庫軽作業』等のお仕事が豊富です。

## 《特徴的な取組》

- 皆さまにお仕事をご紹介する当社営業担当は、現場をよく知っております。これは「営業担当」と「コーディネーター担当」を同じ営業担当が行なっているからこそ。分からないことはどんな小さな事でも、営業担当にお聞きください。
- 労働や雇用に関する**法令を守る為、専門の部署・体制を整備**し全社で取り組んでいます。
- 入社時の「**安全教育**」や現場の「**安全パトロール**」、「**危険予知トレーニング**」など、皆さまの安全を守り、災害ゼロを目指した取り組みを実施しています。
- 「管理のトーコー」と派遣スタッフの方からも、派遣先の企業さまからも、信頼される管理体制で皆さまのお仕事をサポートいたします。

## 《利用手続き》

- ①**まずはお近く（上記いずれか）の当社事務所までご連絡下さい。**
- ②必要事項をお伺いした後、今後の就労までのステップをご案内いたします。

## ■各事務所へのアクセス

### 神戸支店

J R各線 神戸駅より徒歩3分  
 高速神戸線 高速神戸駅より徒歩1分



### 阪神支店

阪急神戸線 塚口駅南出口から徒歩2分  
 (塚口駅側バスロータリーを横切り、りそな銀行斜め向かい)



### 兵庫支店

J R線 姫路駅南出口から徒歩5分



## 『お仕事探しなら』



シゴトモメール

検索

シゴトモメールはお仕事情報検索サイトです。  
 皆さんにピッタリのお仕事がきっとみつかる！

## 『スキルアップなら』

### スタッフキャリアアッププラン



スタッフキャリアアッププランは働くスタッフの方のキャリアアップを図るプログラムです。通信教育、集合研修を通じてスキル、知識を身につけていただきます。派遣スタッフから、準社員、正社員へとステップアップも可能です。

## グループ拠点 一覧

本社	〒530-0005 大阪府大阪市北区中之島2-2-2 大阪中之島ビル13階 TEL 06-6220-1050 FAX 06-6220-1051
北大阪支店	〒567-0817 大阪府茨木市別院町5-7 ハヤシビル2階 TEL 0120-84-1050
南大阪支店	〒543-0056 大阪府大阪市天王寺区堀越町13-18 銀泉天王寺ビル7階 TEL 0120-105-285
阪神支店	〒661-0012 兵庫県尼崎市南塚口町2-15-1 スマイル塚口ビル2階 TEL 0120-595-105
神戸支店	〒650-0027 兵庫県神戸市中央区中町通2-3-2 三共神戸ツインビル7階 TEL 0120-180-105
兵庫支店	〒670-0965 兵庫県姫路市東延末1-4 東亜ビル4階 TEL 0120-48-1053
滋賀支店	〒523-0032 滋賀県近江八幡市白鳥町36-1 氏家ビル2階 TEL 0120-36-1050

新潟支店	〒950-0916 新潟県新潟市中央区米山3-1-5 駅南ビル5階 TEL 0120-031-222
金沢支店	〒920-0362 石川県金沢市古府1-185 修和テナントビル9号室 TEL 0120-265-111
関東支店	〒360-0041 埼玉県熊谷市宮町2-138 宮町市役所前ビル3階 TEL 0120-530-105
横浜支店	〒230-0051 神奈川県横浜市鶴見区鶴見中央3-2-1 横浜鶴見共同ビル2階 TEL 0120-273-105
岐阜支店	〒500-8844 岐阜県岐阜市吉野町6-14 三井生命岐阜駅前ビル2階 TEL 0120-333-945

全国に広がる  
 トーコーグループ  
 ネットワーク

