

ハローワーク伊丹に
参加申込が必要です

職場見学会

令和元年 ハローワーク尼崎・西宮・伊丹・池田共同開催

10月 福祉の仕事を知るツアー ～介護職の可能性～

開催時間 14:00～15:30



(日程・定員) **参加事業所** (カッコ内は案内できる事業です)

- 10月21日(月)** 10名
医療法人社団 緑心会 グリーンアルス伊丹
(介護老人保健施設)
〒664-0028 伊丹市西野3-240 (当日の駐車場あり・バイク・自転車可)
【最寄駅:伊丹市バス 西野団地バス停 徒歩3分】 (TEL 072-779-6600)
- 10月24日(木)** 20名
社会福祉法人 みなみの 特別養護老人ホーム 南野の月
(特別養護老人ホーム・デイサービス)
〒661-0003 尼崎市富松町3-2-37 (当日の駐車場 先着3台・原付・自転車可)
【最寄駅:阪急武庫之荘下車 徒歩15分】 (TEL 06-4961-6200)
- 10月28日(月)** 10名
社会福祉法人 兼誠福祉会 特別養護老人ホーム メヌエット
(特別養護老人ホーム・デイサービス・グループホーム)
〒662-0941 西宮市浜脇町4-28(当日の駐車場なし 原付・自転車可)
【最寄駅:阪神 西宮駅 徒歩8分】 (TEL 0798-32-0600)
- 10月30日(水)** 10名
有限会社 中田介護事業所
(グループホーム)
〒563-0024 大阪府池田市鉢塚3-7-2「よもぎ鉢塚」(当日の駐車場 先着2台)
【最寄駅:阪急バス 緑ヶ丘バス停 徒歩1分】 (TEL 072-763-4715)

参加ご希望の方は、[ハローワーク伊丹](#)に申し込んでください。

※複数施設申込可能、当日は現地集合現地解散になります。

※面接をご希望の場合は、当日面接可能です。

※定員になり次第締め切りますので、申し込みはお早目に！

* 雇用保険受給者の方は
求職活動実績となります。

●お問い合わせ・参加申込●

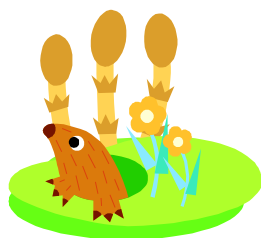
ハローワーク伊丹 職業相談部門

TEL 072-772-8616



主な介護施設について

介護老人福祉施設 特別養護老人ホーム (通称 特養)	要介護3以上の自宅では適切な介護ができない方が入居。生活支援を重視しサービス(入浴、排泄、相談・援助、社会生活上の便宜の供与)を提供する。
介護老人保健施設 (通称 老健)	病気や障害の症状が安定し、入院や加療の必要はないが、家庭で過ごすには不安な状態の方に、リハビリ・在宅復帰を重視したリハビリ中心の医療的ケア、日常的な看護・介護サービスを提供する。
介護療養型医療施設	医療法にて許可された病院・診療所。常時医療管理が必要で、病状が安定期にある要介護者が対象。療養上の管理、看護、医学的管理下における介護及び機能訓練等を行い、自立した日常生活を営むことができるようサービスを提供する。
介護付有料老人ホーム	施設には、要介護認定なし、要介護認定ありの「混合型」と要介護のみの「介護専用型」がある。入居条件は幅広い。生活支援、健康管理、リハビリテーション、医療措置など多様なサービスを提供する。
サービス付高齢者専用住宅 (通称 サ高住)	バリアフリー対応型の賃貸住宅で、入居基準は60歳以上又は要支援以上の者。
訪問介護(ホームヘルプ)	訪問介護(ヘルパー・介護福祉士)が自宅に訪問し、身体介護・生活介護を行う。通院時の介護タクシーの乗車・降車の介助を含む。
通所介護(デイサービス)	デイサービス施設に通い、レクリエーションや食事・入浴などの支援、日常動作訓練等を受ける。日帰り。
通所リハビリテーション (デイケア)	医師や理学療法士がいる介護老人保健施設・病院に通い、機能回復訓練や食事・入浴の支援を受ける。日帰り。
認知症対応型共同生活介護 (グループホーム)	要支援2以上の認知症(医師の要診断)高齢者の者が、家庭的な環境下で共同生活を送る。医師は常駐していないため指定医療機関あり。医療的ケアが必要になった時点で退所。
小規模多機能型居宅介護	要支援1以上の者が通所介護(デイサービス)を中心に、必要に応じて短期宿泊や、自宅訪問を組み合わせ、日常生活上の支援・機能訓練サービスを行う。



●お問い合わせ・参加申込●

ハローワーク伊丹 職業相談部門
TEL 072-772-8616