



平成29年4月の雇用失業情勢について

『 道内の雇用情勢は、改善が進んでいる。 』

概要（新規学卒を除く常用計）

平成29年4月の有効求人倍率は、1.00倍（前年同月0.92倍）と、前年同月を0.08ポイント上回った。

求人

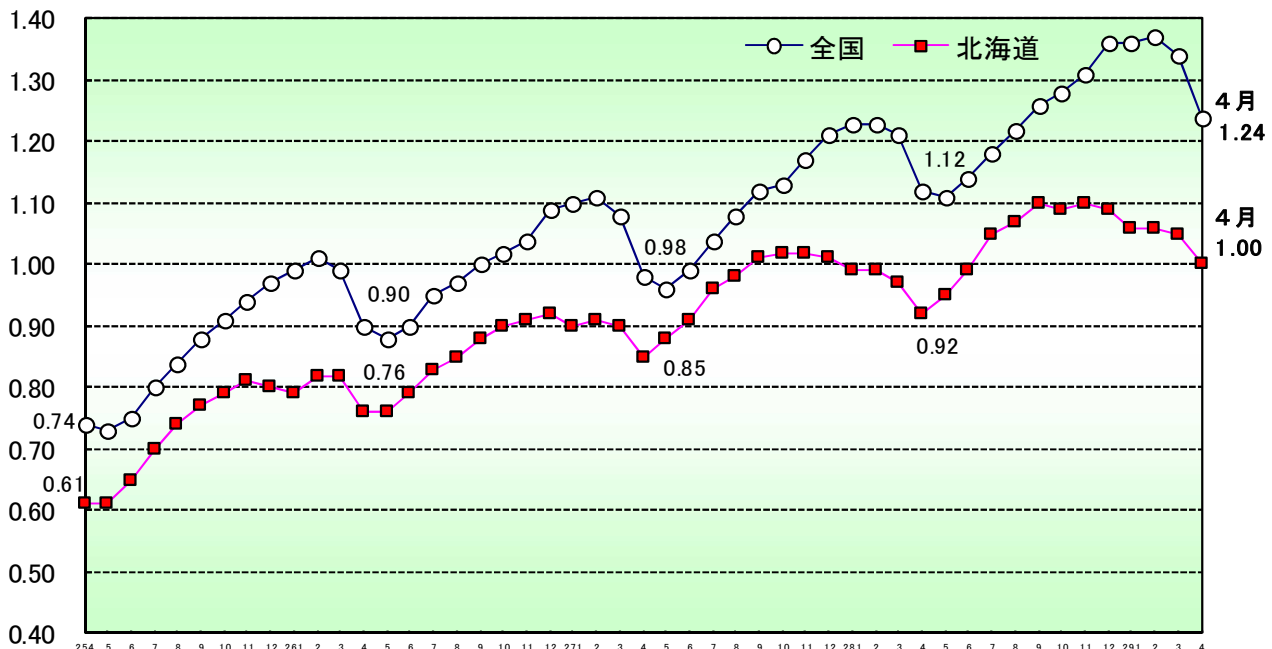
- ・新規求人数は3.1%減少し、6ヶ月ぶりに前年同月を下回った。
- ・月間有効求人数は3.0%増加し、87ヶ月連続で前年同月を上回った。
- ・新規求人数に占める正社員求人の割合は42.3%（前年同月比0.1ポイント増加）。

求職

- ・新規求職申込件数は6.4%減少し、16ヶ月連続で前年同月を下回った。
- ・月間有効求職者数は4.9%減少し、66ヶ月連続で前年同月を下回った。
- ・雇用保険資格喪失者数のうち事業主都合離職が10.2%減少し、6ヶ月連続で減少となった。

有効求人倍率の推移（常用計）

（倍）



（問い合わせ先）

厚生労働省北海道労働局 職業安定部職業安定課 地方労働市場情報官

TEL 011-709-2311(内線 3672)

URL <http://hokkaido-roudoukyoku.jsite.mhlw.go.jp/>

※常用とは、雇用契約において雇用期間の定めのない、又は4か月以上の雇用期間が定められているものをいう。

主たる産業の新規求人の概要（平成29年4月の求人数）

求人増加の主な産業

・建設業（3,054人 +1.1% +32人）

昨年の台風被害の復旧を含む公共工事及び各種の建設工事を受注し施工体制を確保するため、技術者や作業員の人手不足は続いており、新規求人数は2か月連続で増加となった。

また、主に関東方面での土木建築工事の求人は70件219人（前年同月87件、344人）と減少、そのうち東北地方の復旧工事の求人は、44件143人（前年同月50件、187件）と減少となった。

求人減少の主な産業

・医療、福祉（8,236人 ▲2.8% ▲233人）

社会保険・社会福祉・介護事業（求人数5,299人、▲0.5%）が減少し、医療業（求人数2,917人、▲6.2%）も減少したため、全体としては3か月ぶりに減少となった。

・製造業（2,401人 ▲7.8% ▲204人）

金属製品製造業（求人数176人、+5.4%）、木材・木製品製造業（求人数107人、+7.0%）などで増加したが、新規求人数の約半数を占める食料品製造業（求人数1,361人、▲12.5%）、などで減少したため、全体としては2か月ぶりに減少となった。

・卸売業、小売業（4,518人 ▲4.3% ▲202人）

小売業（求人数3,731人、▲3.6%）、卸売業（求人数787人、▲7.3%）ともに減少し、全体としては4か月ぶりに減少となった。

・宿泊業、飲食サービス業（3,565人 ▲3.3% ▲122人）

飲食サービス業（求人数2,655人、▲7.2%）が減少し、宿泊業（求人数727人、▲3.1%）も減少したため、全体としては3か月ぶりに減少となった。

・サービス業（3,938人 ▲2.9% ▲117人）

その他のサービス業（求人数278人、+44.0%）、自動車整備業（求人数205人、+17.8%）、廃棄物処理業（求人数160人、+25.0%）などで増加したが、その他の事業サービス業（求人数2,325人、▲3.9%）、職業紹介・労働者派遣業（求人数790人、▲16.6%）などで減少し、全体としては2か月連続で減少となった。

・運輸業、郵便業（1,616人 ▲5.0% ▲85人）

道路旅客運送業（求人数688人、+4.1%）、運輸附帯サービス業（求人数85人、+49.1%）などで増加したが、道路貨物運送業（求人数796人、▲13.4%）、倉庫業（求人数23人、▲28.1%）などで減少し、全体としては4か月ぶりに減少となった。

・情報通信業（674人 ▲10.4% ▲78人）

情報処理・提供サービス業（求人数161人、+49.1%）は増加したが、ソフトウェア業（求人数374人、▲20.6%）、通信業（求人数44人、▲38.0%）などで減少し、全体としては16か月連続で減少となった。

※括弧内は左から新規求人数、前年同月比、前年同月差。

1 新規求人数の状況(常用計)

(単位: 人、%、ポイント)

産 業	29年4月	28年4月	増減差	増減比
A,B 農,林,漁業	556	441	115	26.1
D 建設業	3,054	3,022	32	1.1
E 製造業	2,401	2,605	▲204	▲7.8
食料品製造業	1,361	1,555	▲194	▲12.5
窯業・土石製品製造業	61	61	0	0.0
金属製品製造業	176	167	9	5.4
はん用・生産用・業務用・電気機械器具製造業	164	151	13	8.6
輸送用機械器具製造業	96	143	▲47	▲32.9
その他の製造業	543	528	15	2.8
G 情報通信業	674	752	▲78	▲10.4
H 運輸業,郵便業	1,616	1,701	▲85	▲5.0
I 卸売業,小売業	4,518	4,720	▲202	▲4.3
M 宿泊業,飲食サービス業	3,565	3,687	▲122	▲3.3
P 医療,福祉	8,236	8,469	▲233	▲2.8
R サービス業(他に分類されないもの)	3,938	4,055	▲117	▲2.9
その他	4,636	4,795	▲159	▲3.3
合 計	33,194	34,247	▲1,053	▲3.1
新規求人に占めるパートの割合	32.0	29.9	2.1	

(注) 新規学卒を除く常用計。

(単位: 人、%)

年度・月	新規求人数		うちフルタイム求人数		うちパート求人数		新規求人数に占める パート求人数の割合
	対前年増減比		対前年増減比		対前年増減比		
平成19年度	265,826	▲3.6	187,650	▲3.5	78,176	▲3.8	29.4
平成20年度	231,622	▲12.9	160,502	▲14.5	71,120	▲9.0	30.7
平成21年度	222,813	▲3.8	154,279	▲3.9	68,534	▲3.6	30.8
平成22年度	246,630	10.7	171,638	11.3	74,992	9.4	30.4
平成23年度	273,010	10.7	193,586	12.8	79,424	5.9	29.1
平成24年度	299,317	9.6	210,371	8.7	88,946	12.0	29.7
平成25年度	341,569	14.1	239,724	14.0	101,845	14.5	29.8
平成26年度	358,959	5.1	249,928	4.3	109,031	7.1	30.4
平成27年度	374,167	4.2	259,043	3.6	115,124	5.6	30.8
平成28年度	383,593	2.5	263,528	1.7	120,065	4.3	31.3
平成28年度4月	34,247	1.4	24,001	2.4	10,246	▲0.8	29.9
5月	30,599	3.1	20,905	2.5	9,694	4.3	31.7
6月	31,876	1.8	21,961	1.2	9,915	2.9	31.1
7月	33,450	▲1.3	23,446	▲1.9	10,004	0.3	29.9
8月	31,460	4.1	21,324	2.2	10,136	8.3	32.2
9月	33,096	8.0	22,684	7.5	10,412	9.1	31.5
10月	32,864	▲2.6	22,586	▲4.1	10,278	0.9	31.3
11月	29,161	5.7	19,830	4.8	9,331	7.7	32.0
12月	25,734	2.9	17,907	2.0	7,827	5.0	30.4
1月	32,042	0.4	22,362	▲1.8	9,680	6.0	30.2
2月	34,242	3.2	22,989	2.3	11,253	4.9	32.9
3月	34,822	4.9	23,533	5.2	11,289	4.3	32.4
平成29年度4月	33,194	▲3.1	22,577	▲5.9	10,617	3.6	32.0

(注) 新規学卒を除く常用計。

2 新規求職者の状況(常用計)

(単位: 件、人、%)

年度・月	新規求職申込件数 対前年増減比	在職者		離職者				無業者				
		対前年増減比		対前年増減比		うち事業主都合離職 対前年増減比	うち自己都合離職 対前年増減比	対前年増減比				
平成19年度	319,456	▲0.7	58,340	3.4	223,468	▲1.1	80,158	0.8	133,186	▲2.7	37,648	▲4.2
平成20年度	337,271	5.6	61,668	5.7	235,441	5.4	90,410	12.8	133,404	0.2	40,161	6.7
平成21年度	351,058	4.1	63,186	2.5	245,007	4.1	101,376	12.1	129,891	▲2.6	42,865	6.7
平成22年度	353,025	0.6	65,371	3.5	235,071	▲4.1	91,995	▲9.3	130,132	0.2	52,583	22.7
平成23年度	348,427	▲1.3	65,994	1.0	227,669	▲3.1	85,171	▲7.4	130,675	0.4	54,764	4.1
平成24年度	309,819	▲11.1	64,781	▲1.8	203,020	▲10.8	71,671	▲15.9	120,803	▲7.6	42,018	▲23.3
平成25年度	288,868	▲6.8	67,530	4.2	184,130	▲9.3	60,924	▲15.0	113,921	▲5.7	37,208	▲11.4
平成26年度	270,711	▲6.3	67,461	▲0.1	171,109	▲7.1	53,531	▲12.1	109,050	▲4.3	32,141	▲13.6
平成27年度	251,706	▲7.0	64,779	▲4.0	158,996	▲7.1	49,246	▲8.0	102,158	▲6.3	27,931	▲13.1
平成28年度	238,747	▲5.1	63,688	▲1.7	149,637	▲5.9	43,870	▲10.9	98,699	▲3.4	25,422	▲9.0
平成28年度4月	28,234	▲7.8	4,701	▲8.1	20,691	▲7.0	7,742	▲10.1	11,426	▲5.3	2,842	▲12.6
5月	20,274	▲2.3	4,609	1.7	13,465	▲1.4	3,990	▲0.9	8,838	▲0.9	2,200	▲13.8
6月	19,475	▲7.3	5,052	▲6.4	12,187	▲7.8	3,358	▲10.3	8,283	▲6.6	2,236	▲6.7
7月	17,680	▲11.4	4,575	▲10.7	11,230	▲11.7	2,895	▲16.7	7,855	▲9.8	1,875	▲11.2
8月	18,901	▲1.4	5,049	0.3	11,472	▲1.1	2,712	▲8.4	8,255	1.5	2,380	▲5.9
9月	19,087	▲0.1	5,411	9.4	11,554	▲3.0	2,778	▲11.2	8,318	0.7	2,122	▲5.3
10月	18,363	▲6.5	4,476	▲5.8	11,898	▲6.8	3,458	▲6.5	7,919	▲7.1	1,989	▲5.9
11月	17,105	▲3.9	4,581	▲1.2	10,820	▲3.7	3,076	▲10.6	7,293	▲0.8	1,704	▲12.0
12月	14,047	▲10.6	3,782	▲9.4	9,018	▲10.8	3,051	▲16.0	5,592	▲8.4	1,247	▲12.7
1月	20,742	▲0.2	6,012	2.1	12,830	▲0.4	3,741	▲12.3	8,606	6.2	1,900	▲5.3
2月	21,783	▲4.0	7,876	1.1	11,638	▲7.1	3,258	▲14.2	7,842	▲3.4	2,269	▲4.2
3月	23,056	▲6.0	7,564	2.3	12,834	▲9.2	3,811	▲14.6	8,472	▲6.0	2,658	▲11.2
平成29年度4月	26,439	▲6.4	4,256	▲9.5	19,753	▲4.5	7,129	▲7.9	11,154	▲2.4	2,430	▲14.5
(100.0)			(16.1)		(74.7)		(27.0)		(42.2)		(9.2)	

(注) 1. 新規学卒を除く常用計。

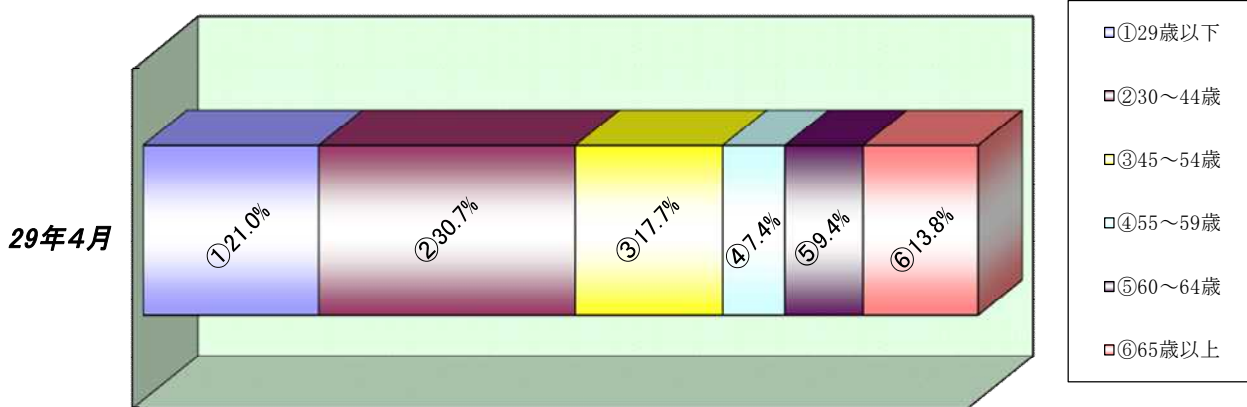
2. 新規求職申込件数について、理由不明のものが存在するため、内訳と必ずしも一致しない。

3 新規求職者の年齢別状況(常用計)

(単位:人、%)

年齢	29年4月			28年4月			増減比		
	計	男	女	計	男	女	計	男	女
29歳以下	5,565	1,975	3,579	6,124	2,329	3,782	▲9.1	▲15.2	▲5.4
30～44歳	8,121	2,591	5,522	8,938	3,002	5,929	▲9.1	▲13.7	▲6.9
45～54歳	4,672	1,585	3,082	5,002	1,748	3,244	▲6.6	▲9.3	▲5.0
55～59歳	1,967	831	1,130	2,032	925	1,102	▲3.2	▲10.2	2.5
60～64歳	2,474	1,296	1,174	2,575	1,387	1,184	▲3.9	▲6.6	▲0.8
65歳以上	3,640	2,704	932	3,563	2,655	905	2.2	1.8	3.0
合計	26,439	10,982	15,419	28,234	12,046	16,146	▲6.4	▲8.8	▲4.5

【年齢別構成比】



4 雇用保険被保険者数の推移

(単位:人、%)

年度・月	月末被保険者数		資格取得者数		資格喪失者数		うち事業主都合離職		資格喪失者数に対する事業主都合離職の構成比
		対前年増減比		対前年増減比		対前年増減比		対前年増減比	
平成19年度	1,265,225	2.7	288,643	3.6	253,323	▲3.4	36,811	3.6	14.5
平成20年度	1,266,407	0.1	252,614	▲12.5	243,954	▲3.7	41,563	12.9	17.0
平成21年度	1,277,908	0.9	250,929	▲0.7	233,178	▲4.4	40,126	▲3.5	17.2
平成22年度	1,300,155	1.7	273,545	9.0	242,998	4.2	32,958	▲17.9	13.6
平成23年度	1,307,494	0.6	270,934	▲1.0	255,304	5.1	29,338	▲11.0	11.5
平成24年度	1,316,054	0.7	278,378	2.7	258,349	1.2	25,741	▲12.3	10.0
平成25年度	1,328,970	1.0	289,473	4.0	261,225	1.1	21,427	▲16.8	8.2
平成26年度	1,339,381	0.8	294,391	1.7	263,798	1.0	19,011	▲11.3	7.2
平成27年度	1,358,957	1.5	294,805	0.1	262,803	▲0.4	17,491	▲8.0	6.7
平成28年度	1,378,299	1.4	291,390	▲1.2	263,452	0.2	15,733	▲10.1	5.9
平成28年度4月	1,364,298	1.3	52,252	▲4.6	46,411	▲2.3	3,114	▲7.0	6.7
5月	1,377,610	1.2	34,326	▲2.1	20,886	2.1	1,095	▲20.6	5.2
6月	1,382,443	1.3	24,701	6.4	19,121	0.2	1,050	▲11.8	5.5
7月	1,382,654	1.3	20,724	▲8.6	19,514	▲11.5	989	▲10.6	5.1
8月	1,381,346	1.3	19,861	4.4	19,771	8.0	954	▲4.0	4.8
9月	1,379,333	1.2	18,722	▲1.0	19,068	4.6	1,214	5.1	6.4
10月	1,381,152	1.4	22,294	▲1.9	23,569	7.8	1,497	24.2	6.4
11月	1,381,869	1.2	21,493	4.9	18,351	8.7	1,029	▲1.3	5.6
12月	1,381,595	1.1	18,088	▲10.8	16,710	▲1.7	1,109	▲24.2	6.6
1月	1,375,917	1.2	17,808	4.1	21,046	▲3.2	1,255	▲30.0	6.0
2月	1,375,667	1.2	18,904	▲2.1	17,301	▲4.8	1,153	▲4.7	6.7
3月	1,375,699	1.2	22,217	4.6	21,704	0.8	1,274	▲20.5	5.9
平成29年度4月	1,379,418	1.1	50,819	▲2.7	46,247	▲0.4	2,797	▲10.2	6.0

(注)1. 平成22年1月、船員保険の失業部門が雇用保険に統合。

2. 一般被保険者。

3. 月末被保険者数の年度分は3月末の数値。

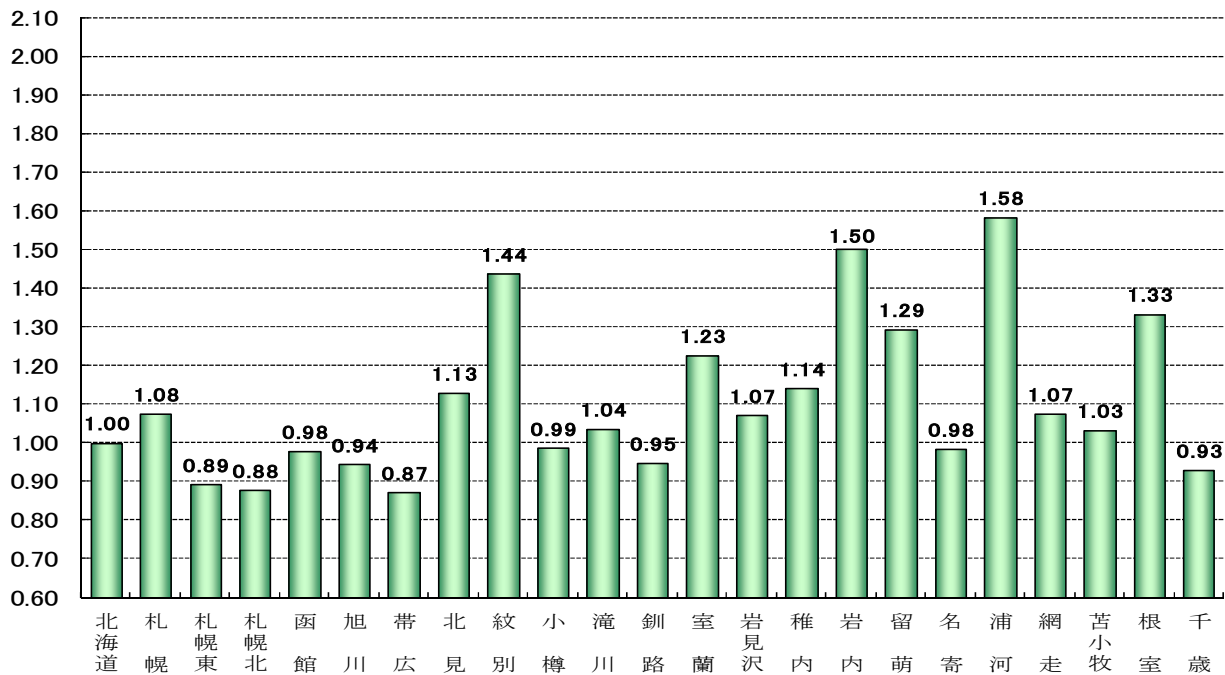
5 職業紹介状況(常用計)

(単位:件、人、倍、%、ポイント)

区分	29年4月	28年4月	増減比(増減差)
新規求職申込件数	26,439	28,234	▲6.4
月間有効求職者数	91,583	96,336	▲4.9
新規求人数	33,194	34,247	▲3.1
月間有効求人数	91,632	88,938	3.0
就職件数	7,019	7,392	▲5.0
月間有効求人倍率	1.00	0.92	0.08

(倍)

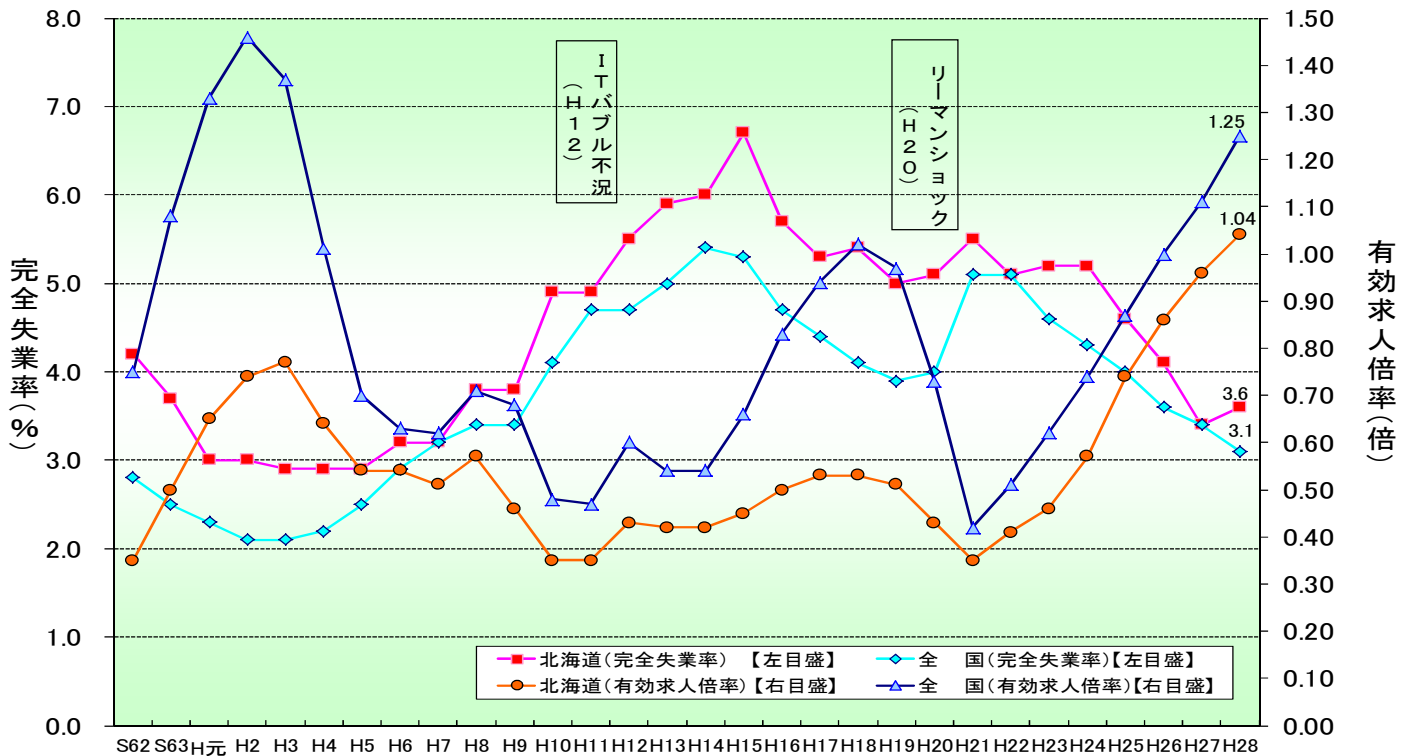
安定所別有効求人倍率 (常用計)



(単位: 件、人、倍、%、ポイント)

安定所	新規求職申込件数		月間有効求職者数		新規求人数		月間有効求人数		有効求人倍率	
	前年比	前年差	前年比	前年差	前年比	前年差	前年比	前年差	前年比	前年差
計	26,439	▲6.4	91,583	▲4.9	33,194	▲3.1	91,632	3.0	1.00	0.08
札幌	4,839	▲4.1	17,378	▲5.3	6,893	▲0.1	18,685	5.6	1.08	0.12
札幌東	3,904	▲2.3	13,963	▲1.3	4,453	▲7.1	12,455	4.9	0.89	0.05
札幌北	2,758	▲6.2	9,718	▲5.4	2,927	▲3.4	8,523	1.1	0.88	0.06
函館	2,161	▲8.6	7,736	▲7.6	2,618	▲7.0	7,569	▲0.9	0.98	0.07
旭川	1,852	▲8.4	6,808	0.7	2,306	▲10.3	6,423	▲2.4	0.94	▲0.03
帯広	1,566	▲8.2	5,772	▲3.0	1,625	▲25.3	5,029	▲8.8	0.87	▲0.06
北見	870	▲9.7	2,776	▲9.4	1,167	21.3	3,134	16.1	1.13	0.25
紋別	152	▲2.6	446	▲13.7	264	10.9	641	9.6	1.44	0.31
小樽	724	▲13.3	2,434	▲7.6	886	▲12.6	2,399	▲2.5	0.99	0.06
滝川	652	▲6.9	2,193	▲6.6	858	19.5	2,272	9.8	1.04	0.16
釧路	1,191	▲7.1	3,851	▲8.6	1,405	▲17.4	3,648	▲13.3	0.95	▲0.05
室蘭	1,089	▲2.8	3,332	▲6.1	1,589	3.6	4,088	10.5	1.23	0.19
岩見沢	575	▲19.9	2,019	▲10.5	826	19.9	2,163	20.8	1.07	0.28
稚内	256	▲4.5	747	▲13.8	348	15.6	852	7.0	1.14	0.22
岩内	300	▲11.2	828	▲9.1	385	▲24.2	1,244	▲11.0	1.50	▲0.03
留萌	185	8.8	535	▲4.5	243	3.8	692	▲1.1	1.29	0.04
名寄	326	▲1.2	1,085	▲4.8	443	22.7	1,068	10.8	0.98	0.13
浦河	229	▲19.9	773	▲11.8	442	4.7	1,224	24.1	1.58	0.45
網走	263	▲12.0	802	▲8.7	305	19.6	862	12.7	1.07	0.20
苫小牧	1,313	▲3.6	4,227	▲3.5	1,567	6.9	4,365	8.5	1.03	0.11
根室	342	▲15.3	1,062	▲5.9	533	▲2.6	1,416	13.7	1.33	0.23
千歳	892	▲4.2	3,098	▲1.9	1,111	9.1	2,880	1.8	0.93	0.03

6 有効求人倍率・完全失業率の推移(常用計)



(注) 1. 完全失業率は年平均、有効求人倍率は年度の数値である。
 2. 平成23年の全国の完全失業率は、東日本大震災の影響により調査の実施が困難な状況となったことから、岩手県、宮城県及び福島県の数値を補完的に推計した結果によって集計している。

【有効求人倍率】

(単位：倍、ポイント)

区分	28年				29年				29年				
	4月	5月	6月	7月	8月	9月	10月	11月	12月	1月	2月	3月	4月
北海道	0.92 (0.07)	0.95 (0.07)	0.99 (0.08)	1.05 (0.09)	1.07 (0.09)	1.10 (0.09)	1.09 (0.07)	1.10 (0.08)	1.09 (0.08)	1.06 (0.07)	1.06 (0.07)	1.05 (1.05)	1.00 (0.08)
全国	1.12 (0.14)	1.11 (0.15)	1.14 (0.15)	1.18 (0.14)	1.22 (0.14)	1.26 (0.14)	1.28 (0.15)	1.31 (0.14)	1.36 (0.15)	1.36 (0.13)	1.37 (0.14)	1.34 (0.13)	1.24 (0.12)

(注) 1. 下段 () 内は対前年同月差。
 2. 北海道、全国ともに常用計原数値である。

【完全失業率】

(単位：%)

区分	28年				29年				29年				
	4月	5月	6月	7月	8月	9月	10月	11月	12月	1月	2月	3月	4月
北海道		3.4 (3.4)			3.9 (3.3)			3.3 (3.4)			3.8 (3.8)		
全国	3.2	3.2	3.1	3.0	3.1	3.0	3.0	3.1	3.1	3.0	2.8	2.8	2.8

(注) 1. 北海道分は原数値、全国分は季節調整値。 [資料出所：総務省統計局「労働力調査」]
 2. () 内は前年同期。
 3. 季節調整値は新季節指数により改訂されているため、以前の公表値とは若干異なっている。

8 職種別求人・求職状況(常用計)

【平成29年4月内容】

(単位:倍、人、ポイント、%)

	月間有効求人倍率		月間有効求人数		月間有効求職者数	
		前年差		前年比		前年比
職業計	1.00	0.08	91,632	3.0	91,583	▲4.9
管理的職業	0.81	▲0.40	199	▲42.5	247	▲13.9
専門的・技術的職業	1.38	0.03	16,849	0.2	12,253	▲1.3
開発・製造技術者	0.63	0.06	410	▲9.9	656	▲18.5
建築・土木・測量技術者	3.99	0.84	2,863	7.9	717	▲14.8
情報処理・通信技術者	1.52	0.06	1,181	▲10.5	775	▲14.1
医師・薬剤師等	4.76	▲0.13	790	▲2.7	166	0.0
看護師・保健師等	1.25	▲0.23	3,782	▲12.5	3,033	3.7
医療技術者・栄養士等	1.28	▲0.11	2,097	1.5	1,636	9.8
保育士・福祉相談員等	1.52	0.20	4,241	14.9	2,784	▲0.6
事務的職業	0.34	0.03	8,305	6.3	24,286	▲4.9
一般事務員	0.27	0.03	5,868	7.6	21,614	▲5.0
会計・経理事務員	0.66	0.07	689	5.7	1,044	▲4.9
営業・販売事務員	1.12	0.11	861	3.5	771	▲6.1
販売の職業	1.42	0.17	10,646	▲1.7	7,512	▲13.3
販売店員、訪問販売員	1.48	0.14	7,612	▲2.5	5,128	▲11.7
保険外交員、サービス外交員	2.13	0.02	185	▲21.6	87	▲22.3
営業員	1.24	0.23	2,849	2.4	2,297	▲16.3
サービスの職業	2.22	0.18	26,059	2.3	11,715	▲6.0
ホームヘルパー、ケアワーカー	2.35	0.44	9,193	11.3	3,915	▲9.6
看護助手、歯科助手等	1.82	0.24	1,376	8.0	756	▲6.3
調理人、調理見習	2.69	0.08	7,145	▲0.2	2,653	▲3.4
給仕、接客サービス員	2.43	▲0.02	5,554	▲5.8	2,284	▲5.1
マンション、駐車場等管理人	0.61	▲0.03	528	0.4	867	5.5
保安の職業	3.34	1.00	1,908	11.2	572	▲21.9
警備員	3.37	1.00	1,908	11.2	566	▲21.7
農林漁業の職業	2.12	0.61	1,596	23.9	753	▲11.8
生産工程の職業	1.66	0.25	7,722	3.6	4,644	▲12.4
生産機械制御・監視員	0.86	0.26	117	39.3	136	▲2.2
金属加工、溶接・溶断工	2.24	0.37	1,102	2.4	491	▲14.5
その他の製造加工作業員	1.56	0.10	3,828	▲2.9	2,448	▲9.1
機械組立工	1.04	0.28	530	4.5	508	▲23.6
整備工・修理工	2.43	0.64	1,444	15.9	594	▲14.8
製品検査工	2.74	0.90	222	49.0	81	0.0
塗装、CADオペレーター	1.24	0.25	479	6.7	386	▲14.8
輸送、機械運転の職業	1.43	0.19	5,070	3.7	3,555	▲9.6
自動車運転手	1.65	0.24	3,874	3.4	2,354	▲11.7
ボイラー・建設機械運転工	1.11	0.14	1,044	8.1	943	▲5.8
建設・採掘の職業	2.45	0.57	4,976	4.8	2,030	▲19.6
型枠大工、とび工	3.96	0.96	860	▲4.7	217	▲27.9
大工・左官	2.62	1.07	1,205	23.2	460	▲27.2
電気工事、電気配線工	2.27	0.46	763	16.0	336	▲7.4
建設・土木作業員	2.12	0.33	2,140	▲2.1	1,010	▲17.2
運搬・清掃・包装の職業	0.38	0.03	8,302	9.7	21,702	1.3
運搬、配達、倉庫作業員	1.19	0.30	1,973	20.3	1,659	▲10.4
清掃作業員	1.63	0.16	3,608	2.7	2,209	▲7.7
包装作業員	2.49	0.92	244	43.5	98	▲9.3
選別作業員、軽作業員	0.14	0.01	2,477	10.2	17,736	3.9

9 新規求人数の正社員割合

(単位:人、%)

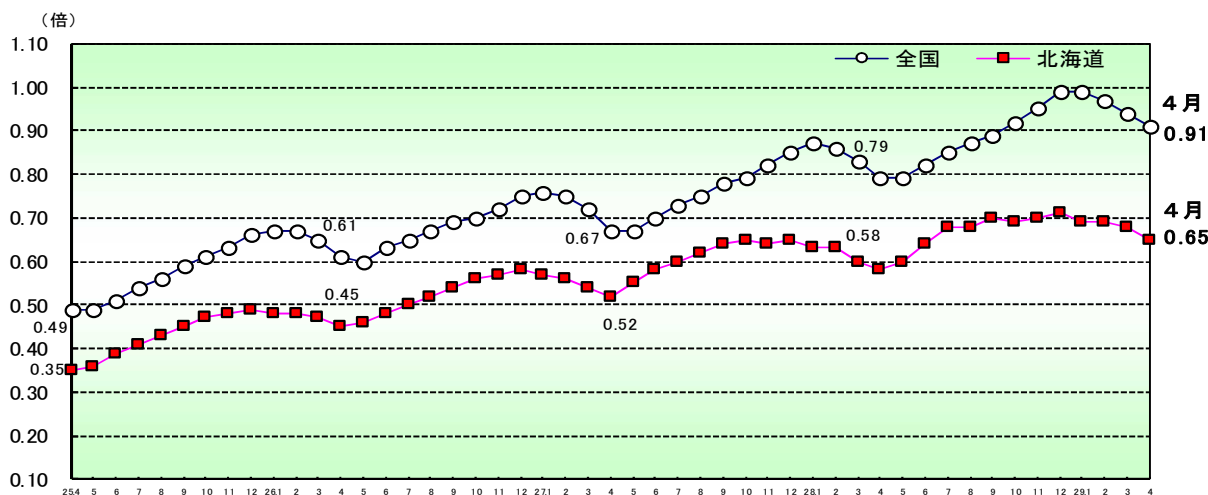
	28年												29年				対前年 同期比(差)
	4月	5月	6月	7月	8月	9月	10月	11月	12月	1月	2月	3月	4月				
新規求人数	34,247	30,599	31,876	33,450	31,460	33,096	32,864	29,161	25,734	32,042	34,242	34,822	33,194	▲3.1			
正社員求人	14,467	13,004	13,911	14,777	13,197	14,045	14,099	12,773	11,868	14,602	14,694	15,022	14,050	▲2.9			
占める割合	42.2	42.5	43.6	44.2	41.9	42.4	42.9	43.8	46.1	45.6	42.9	43.1	42.3	0.1			
正社員求人以外	19,780	17,595	17,965	18,673	18,263	19,051	18,765	16,388	13,866	17,440	19,548	19,800	19,144	▲3.2			
占める割合	57.8	57.5	56.4	55.8	58.1	57.6	57.1	56.2	53.9	54.4	57.1	56.9	57.7	▲0.1			

10 産業別正社員の新規求人数・割合

(単位:人、%)

産 業	産業別正社員の新規求人数			産業別新規求人数に占める正社員求人の割合		
	29年4月	28年4月	増減比	29年4月	28年4月	増減差
D 建設業	2,486	2,205	12.7	81.4	73.0	8.4
E 製造業	977	938	4.2	40.7	36.0	4.7
G 情報通信業	491	499	▲1.6	72.8	66.4	6.4
H 運輸業、郵便業	983	931	5.6	60.8	54.7	6.1
I 卸売業、小売業	1,751	1,804	▲2.9	38.8	38.2	0.6
M 宿泊業、飲食サービス業	1,036	1,367	▲24.2	29.1	37.1	▲8.0
P 医療、福祉	3,346	3,619	▲7.5	40.6	42.7	▲2.1
R サービス業(他に分類されないもの)	935	886	5.5	23.7	21.8	1.9
その他	2,045	2,218	▲7.8	39.4	42.4	▲3.0
合 計	14,050	14,467	▲2.9	42.3	42.2	0.1

11 正社員の有効求人倍率の推移



(単位:倍、ポイント)

区 分	28年												29年			
	4月	5月	6月	7月	8月	9月	10月	11月	12月	1月	2月	3月	4月			
北 海 道	0.58 (0.06)	0.60 (0.05)	0.64 (0.06)	0.68 (0.08)	0.68 (0.06)	0.70 (0.06)	0.69 (0.04)	0.70 (0.06)	0.71 (0.06)	0.69 (0.06)	0.69 (0.06)	0.68 (0.08)	0.65 (0.07)			
全 国	0.79 (0.12)	0.79 (0.12)	0.82 (0.12)	0.85 (0.12)	0.87 (0.12)	0.89 (0.11)	0.92 (0.13)	0.95 (0.13)	0.99 (0.14)	0.99 (0.12)	0.97 (0.11)	0.94 (0.11)	0.91 (0.12)			

(注) 1. 正社員有効求人倍率＝正社員有効求人数／常用フルタイム有効求職者数。なお、常用フルタイム有効求職者にはフルタイムの派遣労働者や契約社員を希望する者も含まれるため、厳密な意味での正社員有効求人倍率より低い値となる。

2. 下段()内は対前年同月差。