

平成29年8月の雇用失業情勢について

『 道内の雇用情勢は、改善が進んでいる。 』

概要（新規学卒を除く常用計）

平成29年8月の有効求人倍率は、1.10倍（前年同月1.07倍）と、前年同月を0.03ポイント上回った。

求人

- ・新規求人数は1.8%増加し、2ヶ月ぶりに前年同月を上回った。
- ・月間有効求人数は0.2%増加し、91ヶ月連続で前年同月を上回った。
- ・正社員の有効求人倍率は、0.74倍（前年同月0.68倍）と、前年同月を0.06ポイント上回った。

求職

- ・新規求職申込件数は2.0%減少し、3ヶ月連続で前年同月を下回った。
- ・月間有効求職者数は2.5%減少し、70ヶ月連続で前年同月を下回った。

有効求人倍率の推移（常用計）



（問い合わせ先）

厚生労働省北海道労働局 職業安定部職業安定課 地方労働市場情報官

TEL 011-709-2311(内線 3672)

URL <http://hokkaido-roudoukyoku.jsite.mhlw.go.jp/>

※常用とは、雇用契約において雇用期間の定めのない、又は4か月以上の雇用期間が定められているものをいう。

主たる産業の新規求人の概要（平成29年8月の求人数）

求人増加の主な産業

- ・医療、福祉（8,823人 +15.4% +1,176人）
社会保険・社会福祉・介護事業（求人数6,330人、+23.8%）が増加し、医療業（求人数2,462人、▲2.1%）は減少したが、全体としては2か月ぶりに増加となった。
- ・運輸業、郵便業（1,811人 +19.4% +294人）
道路貨物運送業（求人数933人、+29.8%）、道路旅客運送業（求人数691人、+10.6%）などで増加し、運輸附帯サービス業（求人数90人、▲22.4%）などで減少したが、全体としては4か月連続で増加となった。
- ・建設業（2,969人 +9.1% +247人）
昨年の台風被害の復旧を含む公共工事及び各種の建設工事に従事する技術者や作業員の人手不足は続いており、新規求人数は2か月ぶりに増加となった。
また、主に関東方面での土木建築工事の求人は54件142人（前年同月74件、226人）と減少、そのうち東北地方の復旧工事の求人は、26件67人（前年同月43件、131人）と減少となった。
- ・情報通信業（623人 +1.3% +8人）
情報処理・提供サービス業（求人数166人、+24.8%）、インターネット付随サービス業（求人数65人、+170.8%）などで増加し、ソフトウェア業（求人数276人、▲19.3%）、通信業（求人数41人、▲39.7%）などで減少したが、全体としては2か月ぶりに増加となった。
- ・宿泊業、飲食サービス業（3,054人 +0.0% +1人）
宿泊業（求人数862人、▲12.4%）、飲食サービス業のうち飲食店（求人数1,869人、▲0.1%）が減少したが、持ち帰り・配達飲食サービス業（求人数323人、+62.3%）と増加し、全体としては5か月ぶりに増加となった。

求人減少の主な産業

- ・製造業（2,093人 ▲11.2% ▲264人）
生産用機械器具製造業（求人数79人、+38.6%）、プラスチック製品製造業（求人数42人、+110.0%）などで増加したが、製造業の新規求人数の約半数を占める食料品製造業（求人数1,210人、▲16.0%）、金属製品製造業（求人数125人、▲22.8%）、輸送用機械器具製造業（求人数66人、▲42.1%）などで減少し、全体としては2か月連続で減少となった。
- ・卸売業、小売業（4,785人 ▲5.1% ▲257人）
卸売業（求人数913人、+9.5%）は増加した。そのうち、機械器具卸売業（求人数322人、+97.5%）、建築材料等卸売業（求人数142人、+27.9%）で増加したが、飲食料品卸売業（求人数241人、▲13.6%）、その他の卸売業（求人数159人、▲21.7%）などで減少となった。
小売業（求人数3,872人、▲8.0%）は減少となった。そのうち、各種商品小売業（求人数578人、+10.5%）で増加したが、その他の小売業（求人数1,648人、▲0.1%）、飲食料品小売業（求人数947人、▲18.6%）、機械器具小売業（求人数428人、▲10.8%）などで減少となった。全体としては3か月連続で減少となった。
- ・サービス業（3,549人 ▲3.5% ▲129人）
その他のサービス業（求人数260人、+58.5%）、自動車整備業（求人数214人、+25.9%）などで増加したが、その他の事業サービス業（求人数2,016人、▲10.1%）、職業紹介・労働者派遣業（求人数795人、▲3.0%）などで減少し、全体としては3か月連続で減少となった。

※括弧内は左から新規求人数、前年同月比、前年同月差。

1 新規求人数の状況(常用計)

(単位:人、%、ポイント)

産 業	29年8月	28年8月	増減差	増減比
A,B 農,林,漁業	445	410	35	8.5
D 建設業	2,969	2,722	247	9.1
E 製造業	2,093	2,357	▲264	▲11.2
食料品製造業	1,210	1,440	▲230	▲16.0
窯業・土石製品製造業	47	36	11	30.6
金属製品製造業	125	162	▲37	▲22.8
はん用・生産用・業務用・電気機械器具製造業	151	156	▲5	▲3.2
輸送用機械器具製造業	66	114	▲48	▲42.1
その他の製造業	494	449	45	10.0
G 情報通信業	623	615	8	1.3
H 運輸業,郵便業	1,811	1,517	294	19.4
I 卸売業,小売業	4,785	5,042	▲257	▲5.1
M 宿泊業,飲食サービス業	3,054	3,053	1	0.0
P 医療,福祉	8,823	7,647	1,176	15.4
R サービス業(他に分類されないもの)	3,549	3,678	▲129	▲3.5
その他	3,865	4,419	▲554	▲12.5
合 計	32,017	31,460	557	1.8
新規求人に占めるパートの割合	32.7	32.2	0.5	

(注) 新規学卒を除く常用計。

(単位:人、%)

年度・月	新規求人数		うちフルタイム求人数		うちパート求人数		新規求人数に占める パート求人数の割合
	対前年増減比		対前年増減比		対前年増減比		
平成19年度	265,826	▲3.6	187,650	▲3.5	78,176	▲3.8	29.4
平成20年度	231,622	▲12.9	160,502	▲14.5	71,120	▲9.0	30.7
平成21年度	222,813	▲3.8	154,279	▲3.9	68,534	▲3.6	30.8
平成22年度	246,630	10.7	171,638	11.3	74,992	9.4	30.4
平成23年度	273,010	10.7	193,586	12.8	79,424	5.9	29.1
平成24年度	299,317	9.6	210,371	8.7	88,946	12.0	29.7
平成25年度	341,569	14.1	239,724	14.0	101,845	14.5	29.8
平成26年度	358,959	5.1	249,928	4.3	109,031	7.1	30.4
平成27年度	374,167	4.2	259,043	3.6	115,124	5.6	30.8
平成28年度	383,593	2.5	263,528	1.7	120,065	4.3	31.3
平成28年度8月	31,460	4.1	21,324	2.2	10,136	8.3	32.2
9月	33,096	8.0	22,684	7.5	10,412	9.1	31.5
10月	32,864	▲2.6	22,586	▲4.1	10,278	0.9	31.3
11月	29,161	5.7	19,830	4.8	9,331	7.7	32.0
12月	25,734	2.9	17,907	2.0	7,827	5.0	30.4
1月	32,042	0.4	22,362	▲1.8	9,680	6.0	30.2
2月	34,242	3.2	22,989	2.3	11,253	4.9	32.9
3月	34,822	4.9	23,533	5.2	11,289	4.3	32.4
平成29年度4月	33,194	▲3.1	22,577	▲5.9	10,617	3.6	32.0
5月	31,719	3.7	21,705	3.8	10,014	3.3	31.6
6月	32,097	0.7	22,121	0.7	9,976	0.6	31.1
7月	32,317	▲3.4	22,130	▲5.6	10,187	1.8	31.5
8月	32,017	1.8	21,557	1.1	10,460	3.2	32.7

(注) 新規学卒を除く常用計。

2 新規求職者の状況(常用計)

(単位:件、人、%)

年度・月	新規求職申込件数		在職者		離職者		うち事業主都合離職		うち自己都合離職		無業者	
	対前年増減比		対前年増減比		対前年増減比		対前年増減比		対前年増減比		対前年増減比	
平成19年度	319,456	▲0.7	58,340	3.4	223,468	▲1.1	80,158	0.8	133,186	▲2.7	37,648	▲4.2
平成20年度	337,271	5.6	61,668	5.7	235,441	5.4	90,410	12.8	133,404	0.2	40,161	6.7
平成21年度	351,058	4.1	63,186	2.5	245,007	4.1	101,376	12.1	129,891	▲2.6	42,865	6.7
平成22年度	353,025	0.6	65,371	3.5	235,071	▲4.1	91,995	▲9.3	130,132	0.2	52,583	22.7
平成23年度	348,427	▲1.3	65,994	1.0	227,669	▲3.1	85,171	▲7.4	130,675	0.4	54,764	4.1
平成24年度	309,819	▲11.1	64,781	▲1.8	203,020	▲10.8	71,671	▲15.9	120,803	▲7.6	42,018	▲23.3
平成25年度	288,868	▲6.8	67,530	4.2	184,130	▲9.3	60,924	▲15.0	113,921	▲5.7	37,208	▲11.4
平成26年度	270,711	▲6.3	67,461	▲0.1	171,109	▲7.1	53,531	▲12.1	109,050	▲4.3	32,141	▲13.6
平成27年度	251,706	▲7.0	64,779	▲4.0	158,996	▲7.1	49,246	▲8.0	102,158	▲6.3	27,931	▲13.1
平成28年度	238,747	▲5.1	63,688	▲1.7	149,637	▲5.9	43,870	▲10.9	98,699	▲3.4	25,422	▲9.0
平成28年度8月	18,901	▲1.4	5,049	0.3	11,472	▲1.1	2,712	▲8.4	8,255	1.5	2,380	▲5.9
9月	19,087	▲0.1	5,411	9.4	11,554	▲3.0	2,778	▲11.2	8,318	0.7	2,122	▲5.3
10月	18,363	▲6.5	4,476	▲5.8	11,898	▲6.8	3,458	▲6.5	7,919	▲7.1	1,989	▲5.9
11月	17,105	▲3.9	4,581	▲1.2	10,820	▲3.7	3,076	▲10.6	7,293	▲0.8	1,704	▲12.0
12月	14,047	▲10.6	3,782	▲9.4	9,018	▲10.8	3,051	▲16.0	5,592	▲8.4	1,247	▲12.7
1月	20,742	▲0.2	6,012	2.1	12,830	▲0.4	3,741	▲12.3	8,606	6.2	1,900	▲5.3
2月	21,783	▲4.0	7,876	1.1	11,638	▲7.1	3,258	▲14.2	7,842	▲3.4	2,269	▲4.2
3月	23,056	▲6.0	7,564	2.3	12,834	▲9.2	3,811	▲14.6	8,472	▲6.0	2,658	▲11.2
平成29年度4月	26,439	▲6.4	4,256	▲9.5	19,753	▲4.5	7,129	▲7.9	11,154	▲2.4	2,430	▲14.5
5月	20,347	0.4	4,674	1.4	13,419	▲0.3	3,764	▲5.7	9,000	1.8	2,254	2.5
6月	18,705	▲4.0	4,966	▲1.7	11,764	▲3.5	3,033	▲9.7	8,181	▲1.2	1,975	▲11.7
7月	16,878	▲4.5	4,367	▲4.5	10,923	▲2.7	2,666	▲7.9	7,774	▲1.0	1,588	▲15.3
8月	18,522	▲2.0	5,008	▲0.8	11,445	▲0.2	2,636	▲2.8	8,323	0.8	2,069	▲13.1
	(100.0)		(27.0)		(61.8)		(14.2)		(44.9)		(11.2)	

(注) 1. 新規学卒を除く常用計。

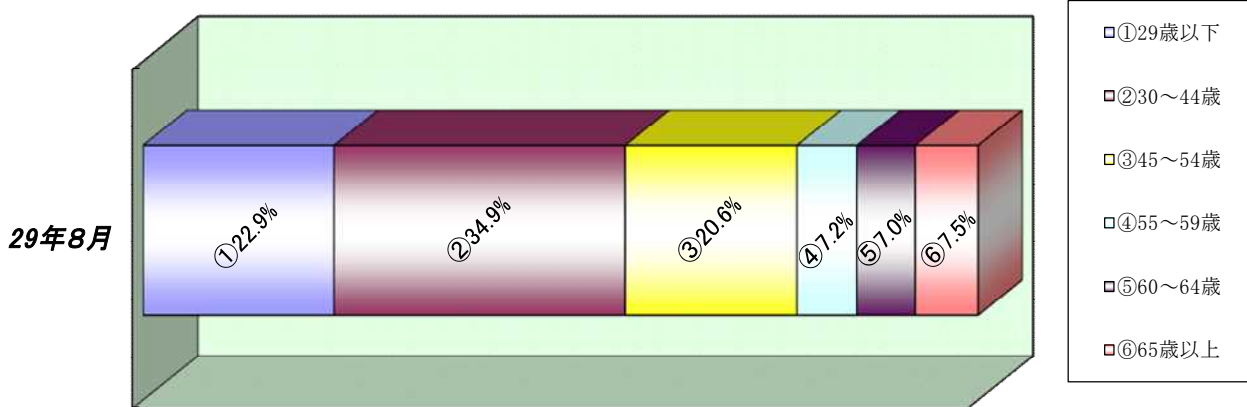
2. 新規求職申込件数について、理由不明のものが存在するため、内訳と必ずしも一致しない。

3 新規求職者の年齢別状況(常用計)

(単位:人、%)

年齢	29年8月			28年8月			増減比		
	計	男	女	計	男	女	計	男	女
29歳以下	4,239	1,619	2,616	4,504	1,863	2,635	▲ 5.9	▲ 13.1	▲ 0.7
30～44歳	6,457	2,160	4,289	6,850	2,336	4,511	▲ 5.7	▲ 7.5	▲ 4.9
45～54歳	3,810	1,284	2,522	3,710	1,238	2,467	2.7	3.7	2.2
55～59歳	1,328	581	745	1,342	627	715	▲ 1.0	▲ 7.3	4.2
60～64歳	1,294	690	602	1,292	726	564	0.2	▲ 5.0	6.7
65歳以上	1,394	900	491	1,203	764	434	15.9	17.8	13.1
合計	18,522	7,234	11,265	18,901	7,554	11,326	▲ 2.0	▲ 4.2	▲ 0.5

【年齢別構成比】



4 雇用保険被保険者数の推移

(単位:人、%)

年度・月	月末被保険者数		資格取得者数		資格喪失者数		うち事業主都合離職		資格喪失者数に対する事業主都合離職の構成比
		対前年増減比		対前年増減比		対前年増減比		対前年増減比	
平成19年度	1,265,225	2.7	288,643	3.6	253,323	▲ 3.4	36,811	3.6	14.5
平成20年度	1,266,407	0.1	252,614	▲ 12.5	243,954	▲ 3.7	41,563	12.9	17.0
平成21年度	1,277,908	0.9	250,929	▲ 0.7	233,178	▲ 4.4	40,126	▲ 3.5	17.2
平成22年度	1,300,155	1.7	273,545	9.0	242,998	4.2	32,958	▲ 17.9	13.6
平成23年度	1,307,494	0.6	270,934	▲ 1.0	255,304	5.1	29,338	▲ 11.0	11.5
平成24年度	1,316,054	0.7	278,378	2.7	258,349	1.2	25,741	▲ 12.3	10.0
平成25年度	1,328,970	1.0	289,473	4.0	261,225	1.1	21,427	▲ 16.8	8.2
平成26年度	1,339,381	0.8	294,391	1.7	263,798	1.0	19,011	▲ 11.3	7.2
平成27年度	1,358,957	1.5	294,805	0.1	262,803	▲ 0.4	17,491	▲ 8.0	6.7
平成28年度	1,378,299	1.4	291,390	▲ 1.2	263,452	0.2	15,733	▲ 10.1	5.9
平成28年度8月	1,381,346	1.3	19,861	4.4	19,771	8.0	954	▲ 4.0	4.8
9月	1,379,333	1.2	18,722	▲ 1.0	19,068	4.6	1,214	5.1	6.4
10月	1,381,152	1.4	22,294	▲ 1.9	23,569	7.8	1,497	24.2	6.4
11月	1,381,869	1.2	21,493	4.9	18,351	8.7	1,029	▲ 1.3	5.6
12月	1,381,595	1.1	18,088	▲ 10.8	16,710	▲ 1.7	1,109	▲ 24.2	6.6
1月	1,375,917	1.2	17,808	4.1	21,046	▲ 3.2	1,255	▲ 30.0	6.0
2月	1,375,667	1.2	18,904	▲ 2.1	17,301	▲ 4.8	1,153	▲ 4.7	6.7
3月	1,375,699	1.2	22,217	4.6	21,704	0.8	1,274	▲ 20.5	5.9
平成29年度4月	1,379,418	1.1	50,819	▲ 2.7	46,247	▲ 0.4	2,797	▲ 10.2	6.0
5月	1,394,556	1.2	37,705	9.8	22,107	5.8	1,232	12.5	5.6
6月	1,397,877	1.1	25,810	4.5	20,972	9.7	1,182	12.6	5.6
7月	1,398,086	1.1	21,901	5.7	20,263	3.8	938	▲ 5.2	4.6
8月	1,396,603	1.1	20,028	0.8	19,766	▲ 0.0	1,021	7.0	5.2

(注) 1. 平成22年1月、船員保険の失業部門が雇用保険に統合。

2. 一般被保険者。

3. 月末被保険者数の年度分は3月末の数値。

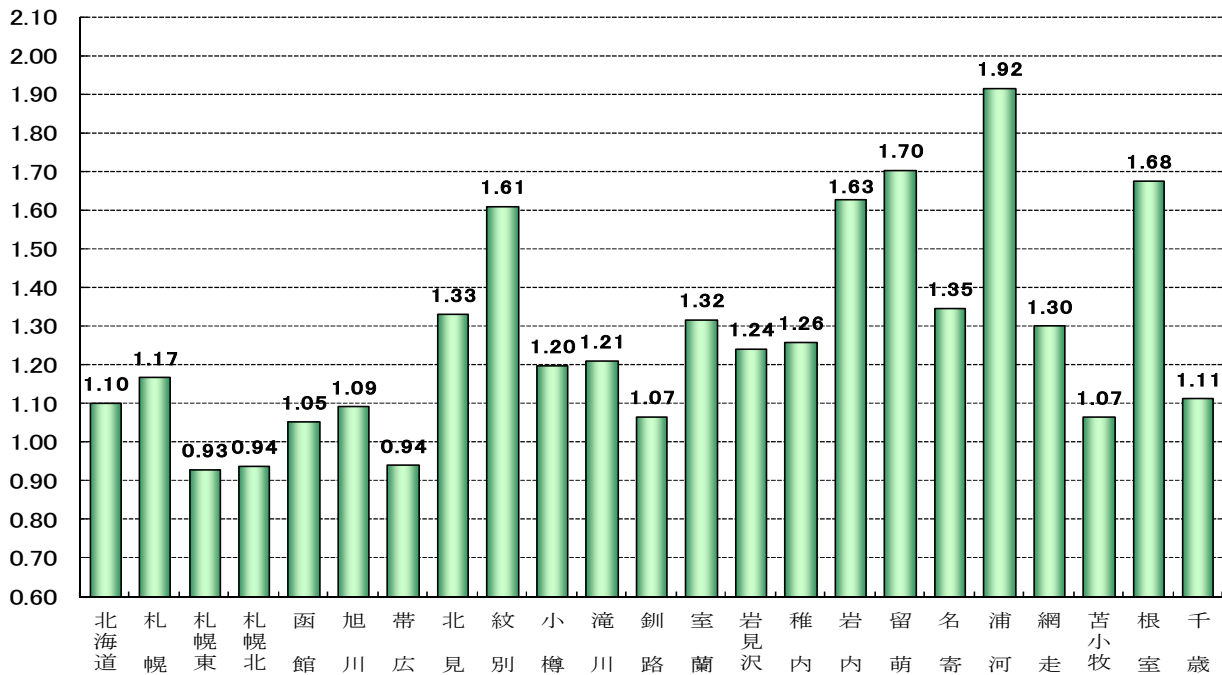
5 職業紹介状況(常用計)

(単位:件、人、倍、%、ポイント)

区分	29年8月	28年8月	増減比(増減差)
新規求職申込件数	18,522	18,901	▲2.0
月間有効求職者数	81,630	83,685	▲2.5
新規求人数	32,017	31,460	1.8
月間有効求人数	89,958	89,746	0.2
就職件数	4,772	5,064	▲5.8
月間有効求人倍率	1.10	1.07	0.03

(倍)

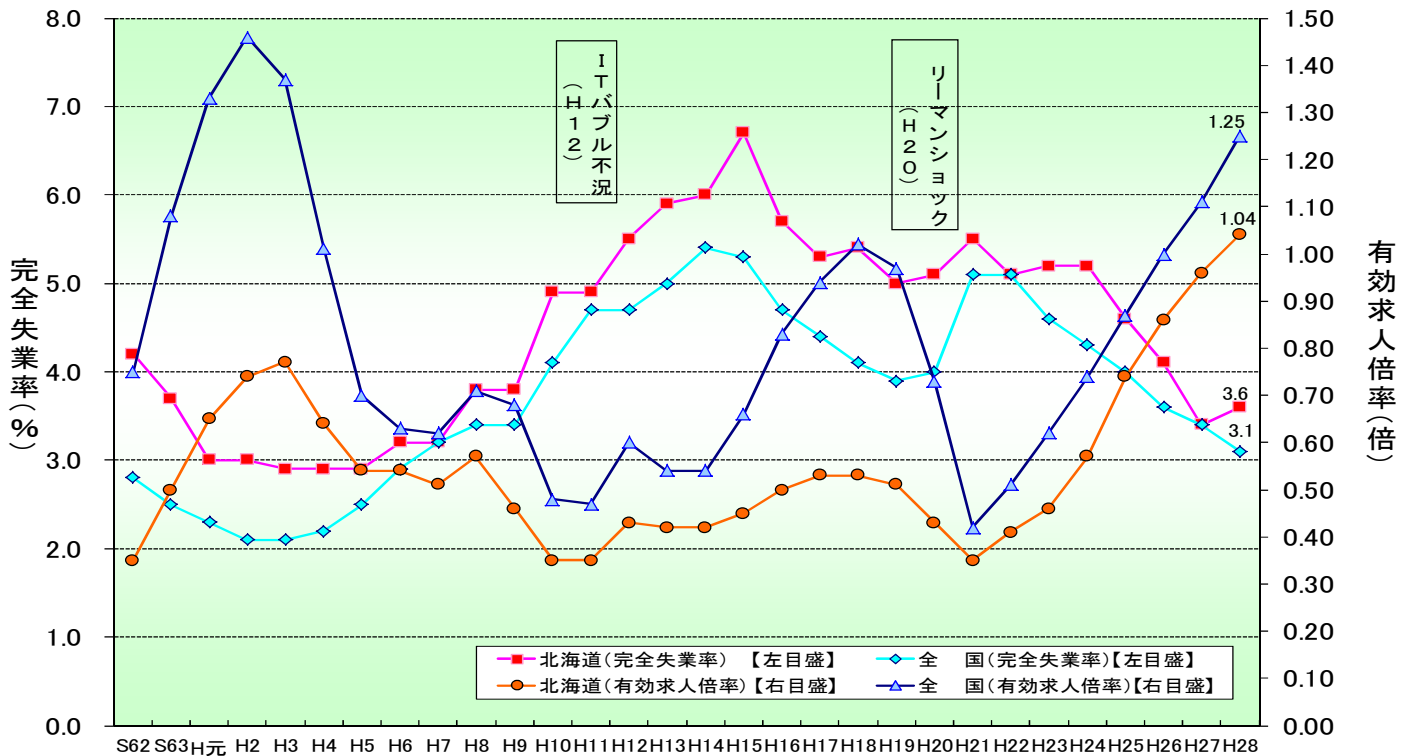
安定所別有効求人倍率 (常用計)



(単位: 件、人、倍、%、ポイント)

安定所	新規求職申込件数		月間有効求職者数		新規求人数		月間有効求人数		有効求人倍率	
	前年比	前年差	前年比	前年差	前年比	前年差	前年比	前年差	前年比	前年差
計	18,522	▲2.0	81,630	▲2.5	32,017	1.8	89,958	0.2	1.10	0.03
札幌	3,805	▲0.9	16,020	▲3.2	6,894	12.7	18,703	4.8	1.17	0.09
札幌東	2,577	▲3.6	12,681	▲3.1	3,894	▲6.2	11,782	▲4.6	0.93	▲0.01
札幌北	1,902	▲3.9	8,923	▲2.1	3,113	5.5	8,374	▲0.7	0.94	0.02
函館	1,623	▲0.4	7,158	▲0.4	3,059	2.9	7,539	▲2.9	1.05	▲0.03
旭川	1,291	▲4.8	5,888	▲1.4	2,263	0.9	6,427	2.1	1.09	0.04
帯広	1,008	1.5	4,817	0.9	1,601	▲23.0	4,531	▲21.3	0.94	▲0.27
北見	560	4.3	2,397	▲3.7	1,076	4.5	3,190	10.9	1.33	0.17
紋別	84	▲11.6	355	0.0	181	▲2.7	572	3.4	1.61	0.05
小樽	503	▲6.9	2,101	▲6.3	883	▲5.8	2,519	5.4	1.20	0.13
滝川	399	▲6.3	1,846	▲5.2	720	7.5	2,235	9.8	1.21	0.17
釧路	911	▲4.1	3,438	▲4.6	1,346	10.0	3,667	▲6.2	1.07	▲0.01
室蘭	766	▲2.4	2,942	▲2.3	1,284	▲1.5	3,877	2.0	1.32	0.06
岩見沢	401	6.4	1,737	▲1.9	642	▲16.6	2,158	6.6	1.24	0.10
稚内	156	11.4	656	▲0.6	314	24.6	826	4.4	1.26	0.06
岩内	183	▲2.1	679	▲0.3	416	▲10.5	1,106	▲18.8	1.63	▲0.37
留萌	82	▲14.6	393	▲4.6	245	14.5	670	3.7	1.70	0.13
名寄	145	▲14.7	752	▲9.1	354	2.6	1,013	9.6	1.35	0.23
浦河	133	▲11.3	601	▲11.5	396	24.5	1,152	11.3	1.92	0.40
網走	135	▲2.9	649	0.3	269	1.9	844	11.5	1.30	0.13
苫小牧	960	▲1.8	3,978	▲1.3	1,503	4.2	4,238	7.5	1.07	0.09
根室	221	15.7	902	8.8	539	39.3	1,512	24.5	1.68	0.22
千歳	677	0.7	2,717	▲3.5	1,025	▲9.8	3,023	▲0.7	1.11	0.03

6 有効求人倍率・完全失業率の推移(常用計)



(注) 1. 完全失業率は年平均、有効求人倍率は年度の数値である。
 2. 平成23年の全国の完全失業率は、東日本大震災の影響により調査の実施が困難な状況となったことから、岩手県、宮城県及び福島県の数値を補完的に推計した結果によって集計している。

【有効求人倍率】

(単位：倍、ポイント)

区 分	28年					29年								
	8月	9月	10月	11月	12月	1月	2月	3月	4月	5月	6月	7月	8月	
北海道	常用計 原数値	1.07 (0.09)	1.10 (0.09)	1.09 (0.07)	1.10 (0.08)	1.09 (0.08)	1.06 (0.07)	1.06 (0.07)	1.05 (0.08)	1.00 (0.08)	1.01 (0.06)	1.04 (0.05)	1.09 (0.04)	1.10 (0.03)
	季節 調整値	1.05 (0.00)	1.06 (0.01)	1.07 (0.01)	1.07 (0.00)	1.10 (0.03)	1.10 (0.00)	1.13 (0.03)	1.08 (▲0.05)	1.09 (0.01)	1.09 (0.00)	1.08 (▲0.01)	1.09 (0.01)	1.09 (0.00)
全 国	常用計 原数値	1.22 (0.14)	1.26 (0.14)	1.28 (0.15)	1.31 (0.14)	1.36 (0.15)	1.36 (0.13)	1.37 (0.14)	1.34 (0.13)	1.24 (0.12)	1.22 (0.11)	1.26 (0.12)	1.31 (0.13)	1.35 (0.13)
	季節 調整値	1.37 (0.00)	1.38 (0.01)	1.40 (0.02)	1.41 (0.01)	1.43 (0.02)	1.43 (0.00)	1.43 (0.00)	1.45 (0.02)	1.48 (0.03)	1.49 (0.01)	1.51 (0.02)	1.52 (0.01)	1.52 (0.00)

(注) 1. 常用計原数値 () 内は対前年同月差、季節調整値 () 内は対前月差。
 2. 季節調整法はセンサス局法Ⅱ (X-12-ARIMA) による。

【完全失業率】

(単位：%)

区 分	28年					29年							
	8月	9月	10月	11月	12月	1月	2月	3月	4月	5月	6月	7月	8月
北海道	3.9 (3.3)			3.3 (3.4)			3.8 (3.8)			3.4 (3.4)			
全 国	3.1	3.0	3.0	3.1	3.1	3.0	2.8	2.8	2.8	3.1	2.8	2.8	2.8

(注) 1. 北海道分は原数値、全国分は季節調整値。 [資料出所：総務省統計局「労働力調査」]
 2. () 内は前年同期。
 3. 季節調整値は新季節指数により改訂されているため、以前の公表値とは若干異なっている。

7 新規求職・新規求人、有効求職・有効求人への推移(常用計)

(単位: 件、人、倍、%、ポイント)

項目 年度・月	新規求職 申込件数	対前年 増減比	新規 求人 数	対前年 増減比	新規求人倍率		月間有効 求職者数	対前年 増減比	月間有効 求人 数	対前年 増減比	有効求人倍率	
					原数値	対前年 増減差					原数値	対前年 増減差
平成19年度	319,456	▲0.7	265,826	▲3.6	0.83	▲0.03	*108,092	▲1.2	*55,188	▲4.1	0.51	▲0.02
平成20年度	337,271	5.6	231,622	▲12.9	0.69	▲0.14	*111,848	3.5	*47,848	▲13.3	0.43	▲0.08
平成21年度	351,058	4.1	222,813	▲3.8	0.63	▲0.06	*123,557	10.5	*43,551	▲9.0	0.35	▲0.08
平成22年度	353,025	0.6	246,630	10.7	0.70	0.07	*122,055	▲1.2	*49,510	13.7	0.41	0.06
平成23年度	348,427	▲1.3	273,010	10.7	0.78	0.08	*121,742	▲0.3	*56,424	14.0	0.46	0.05
平成24年度	309,819	▲11.1	299,317	9.6	0.97	0.19	*111,830	▲8.1	*64,134	13.7	0.57	0.11
平成25年度	288,868	▲6.8	341,569	14.1	1.18	0.21	*101,843	▲8.9	*74,858	16.7	0.74	0.17
平成26年度	270,711	▲6.3	358,959	5.1	1.33	0.15	*93,839	▲7.9	*80,334	7.3	0.86	0.12
4月	33,621	▲7.4	32,090	9.3	0.95	0.14	107,401	▲10.6	81,265	11.5	0.76	0.15
5月	23,617	▲13.9	28,916	8.2	1.22	0.25	104,844	▲11.0	79,982	11.7	0.76	0.15
6月	21,134	▲5.6	28,966	5.4	1.37	0.14	100,405	▲9.6	79,342	10.4	0.79	0.14
7月	21,775	▲8.6	31,281	2.2	1.44	0.16	96,298	▲9.4	80,190	7.1	0.83	0.13
8月	20,475	▲8.1	28,214	2.2	1.38	0.14	93,763	▲8.4	79,439	5.3	0.85	0.11
9月	21,069	▲4.3	30,734	6.3	1.46	0.15	92,792	▲7.5	82,058	6.0	0.88	0.11
10月	21,902	▲7.6	32,203	1.6	1.47	0.13	91,804	▲7.7	82,805	4.9	0.90	0.11
11月	18,098	▲9.5	25,888	1.1	1.43	0.15	86,620	▲8.2	79,231	4.2	0.91	0.10
12月	15,542	▲7.7	23,857	9.5	1.54	0.25	81,120	▲7.5	74,381	6.5	0.92	0.12
1月	23,879	▲3.2	31,964	5.7	1.34	0.11	84,375	▲6.2	76,053	6.9	0.90	0.11
2月	23,876	1.3	31,277	4.6	1.31	0.04	89,709	▲3.9	81,578	6.7	0.91	0.09
3月	25,723	▲0.4	33,569	6.2	1.31	0.09	96,943	▲2.6	87,684	7.2	0.90	0.08
平成27年度	251,706	▲7.0	374,167	4.2	1.49	0.16	*88,473	▲5.7	*85,215	6.1	0.96	0.10
4月	30,613	▲8.9	33,762	5.2	1.10	0.15	102,639	▲4.4	86,967	7.0	0.85	0.09
5月	20,743	▲12.2	29,690	2.7	1.43	0.21	97,503	▲7.0	85,434	6.8	0.88	0.12
6月	21,008	▲0.6	31,325	8.1	1.49	0.12	94,296	▲6.1	86,037	8.4	0.91	0.12
7月	19,954	▲8.4	33,877	8.3	1.70	0.26	89,846	▲6.7	86,287	7.6	0.96	0.13
8月	19,160	▲6.4	30,217	7.1	1.58	0.20	87,959	▲6.2	86,606	9.0	0.98	0.13
9月	19,102	▲9.3	30,641	▲0.3	1.60	0.14	86,459	▲6.8	87,409	6.5	1.01	0.13
10月	19,630	▲10.4	33,743	4.8	1.72	0.25	85,358	▲7.0	87,102	5.2	1.02	0.12
11月	17,807	▲1.6	27,594	6.6	1.55	0.12	82,222	▲5.1	84,054	6.1	1.02	0.11
12月	15,707	1.1	25,016	4.9	1.59	0.05	78,304	▲3.5	79,278	6.6	1.01	0.09
1月	20,782	▲13.0	31,909	▲0.2	1.54	0.20	80,103	▲5.1	79,213	4.2	0.99	0.09
2月	22,684	▲5.0	33,185	6.1	1.46	0.15	85,189	▲5.0	84,756	3.9	0.99	0.08
3月	24,516	▲4.7	33,208	▲1.1	1.35	0.04	91,799	▲5.3	89,440	2.0	0.97	0.07
平成28年度	238,747	▲5.1	383,593	2.5	1.61	0.12	*84,483	▲4.5	*87,932	3.2	1.04	0.08
4月	28,234	▲7.8	34,247	1.4	1.21	0.11	96,336	▲6.1	88,938	2.3	0.92	0.07
5月	20,274	▲2.3	30,599	3.1	1.51	0.08	92,645	▲5.0	87,694	2.6	0.95	0.07
6月	19,475	▲7.3	31,876	1.8	1.64	0.15	89,142	▲5.5	88,592	3.0	0.99	0.08
7月	17,680	▲11.4	33,450	▲1.3	1.89	0.19	84,110	▲6.4	88,609	2.7	1.05	0.09
8月	18,901	▲1.4	31,460	4.1	1.66	0.08	83,685	▲4.9	89,746	3.6	1.07	0.09
9月	19,087	▲0.1	33,096	8.0	1.73	0.13	83,284	▲3.7	91,257	4.4	1.10	0.09
10月	18,363	▲6.5	32,864	▲2.6	1.79	0.07	82,367	▲3.5	89,745	3.0	1.09	0.07
11月	17,105	▲3.9	29,161	5.7	1.70	0.15	79,653	▲3.1	87,582	4.2	1.10	0.08
12月	14,047	▲10.6	25,734	2.9	1.83	0.24	74,640	▲4.7	81,572	2.9	1.09	0.08
1月	20,742	▲0.2	32,042	0.4	1.54	0.00	77,312	▲3.5	81,628	3.0	1.06	0.07
2月	21,783	▲4.0	34,242	3.2	1.57	0.11	82,527	▲3.1	87,455	3.2	1.06	0.07
3月	23,056	▲6.0	34,822	4.9	1.51	0.16	88,095	▲4.0	92,369	3.3	1.05	0.08
平成29年度												
4月	26,439	▲6.4	33,194	▲3.1	1.26	0.05	91,583	▲4.9	91,632	3.0	1.00	0.08
5月	20,347	0.4	31,719	3.7	1.56	0.05	89,449	▲3.4	90,673	3.4	1.01	0.06
6月	18,705	▲4.0	32,097	0.7	1.72	0.08	86,450	▲3.0	90,150	1.8	1.04	0.05
7月	16,878	▲4.5	32,317	▲3.4	1.91	0.02	81,711	▲2.9	88,878	0.3	1.09	0.04
8月	18,522	▲2.0	32,017	1.8	1.73	0.07	81,630	▲2.5	89,958	0.2	1.10	0.03

(注) *印の数値は年度の平均値。

8 職種別求人・求職状況(常用計)

【平成29年8月内容】

(単位:倍、人、ポイント、%)

	月間有効求人倍率		月間有効求人数		月間有効求職者数	
		前年差		前年比		前年比
職業計	1.10	0.03	89,958	0.2	81,630	▲2.5
管理的職業	1.14	0.06	224	▲15.5	196	▲20.0
専門的・技術的職業	1.61	0.05	17,036	1.0	10,552	▲2.2
開発・製造技術者	0.66	▲0.08	390	▲24.4	594	▲15.4
建築・土木・測量技術者	5.66	0.48	2,705	▲2.7	478	▲10.8
情報処理・通信技術者	1.74	0.10	1,397	7.1	801	1.0
医師、薬剤師等	4.42	▲0.21	702	▲14.8	159	▲10.7
看護師、保健師等	1.33	▲0.16	3,878	▲5.9	2,920	5.5
医療技術者、栄養士等	1.49	0.00	2,058	▲2.4	1,383	▲2.1
保育士、福祉相談員等	1.91	0.34	4,427	16.4	2,312	▲4.6
事務的職業	0.35	▲0.02	7,663	▲7.7	22,104	▲2.4
一般事務員	0.27	▲0.02	5,292	▲10.2	19,533	▲2.3
会計・経理事務員	0.68	0.07	691	8.3	1,016	▲2.6
営業・販売事務員	1.10	0.04	813	0.7	737	▲3.4
販売の職業	1.48	0.15	10,125	▲3.1	6,861	▲12.8
販売店員、訪問販売員	1.54	0.14	7,316	▲2.5	4,741	▲11.8
保険外交員、サービス外交員	1.86	0.08	154	▲8.9	83	▲12.6
営業員	1.30	0.14	2,655	▲4.4	2,037	▲15.1
サービスの職業	2.42	0.11	25,297	▲1.0	10,467	▲5.5
ホームヘルパー、ケアワーカー	2.77	0.43	9,898	8.1	3,572	▲8.7
看護助手、歯科助手等	2.06	0.27	1,336	3.9	647	▲10.1
調理人、調理見習	2.73	▲0.09	6,504	▲4.6	2,384	▲1.3
給仕、接客サービス員	2.40	▲0.23	4,836	▲13.0	2,016	▲4.7
マンション、駐車場等管理人	0.71	▲0.02	475	▲9.0	669	▲5.9
保安の職業	3.93	▲0.02	1,769	▲2.6	450	▲2.2
警備員	4.05	0.00	1,769	▲2.6	437	▲2.7
農林漁業の職業	2.50	0.50	1,356	9.6	542	▲12.6
生産工程の職業	1.86	0.20	7,590	0.4	4,075	▲10.6
生産機械制御・監視員	0.73	▲0.02	101	11.0	139	14.9
金属加工、溶接・溶断工	2.75	0.56	1,039	▲8.3	378	▲26.9
その他の製造加工作業員	1.85	0.09	3,960	▲1.3	2,144	▲5.8
機械組立工	0.89	0.10	433	▲7.7	486	▲18.3
整備工・修理工	2.76	0.74	1,407	11.9	510	▲18.1
製品検査工	2.36	▲0.23	184	4.5	78	14.7
塗装、CADオペレーター	1.37	0.21	466	12.0	340	▲5.0
輸送、機械運転の職業	1.86	0.24	5,230	8.3	2,812	▲5.7
自動車運転手	2.11	0.28	4,060	11.0	1,920	▲3.8
ボイラー・建設機械運転工	1.49	0.22	1,018	6.2	682	▲9.4
建設・採掘の職業	3.86	0.55	4,962	3.7	1,284	▲11.2
型枠大工、とび工	8.12	1.00	942	1.7	116	▲10.8
大工・左官	3.55	0.67	1,103	10.4	311	▲10.4
電気工事、電気配線工	2.68	0.51	755	7.9	282	▲12.7
建設・土木作業員	3.78	0.40	2,149	▲0.0	568	▲10.7
運搬・清掃・包装の職業	0.43	0.01	8,706	7.7	20,120	4.8
運搬、配達、倉庫作業員	1.46	0.34	2,181	21.8	1,492	▲6.9
清掃作業員	1.77	0.06	3,605	0.8	2,033	▲2.9
包装作業員	3.52	1.37	271	26.0	77	▲23.0
選別作業員、軽作業員	0.16	0.00	2,649	6.0	16,518	7.3

9 新規求人数の正社員割合

(単位:人、%)

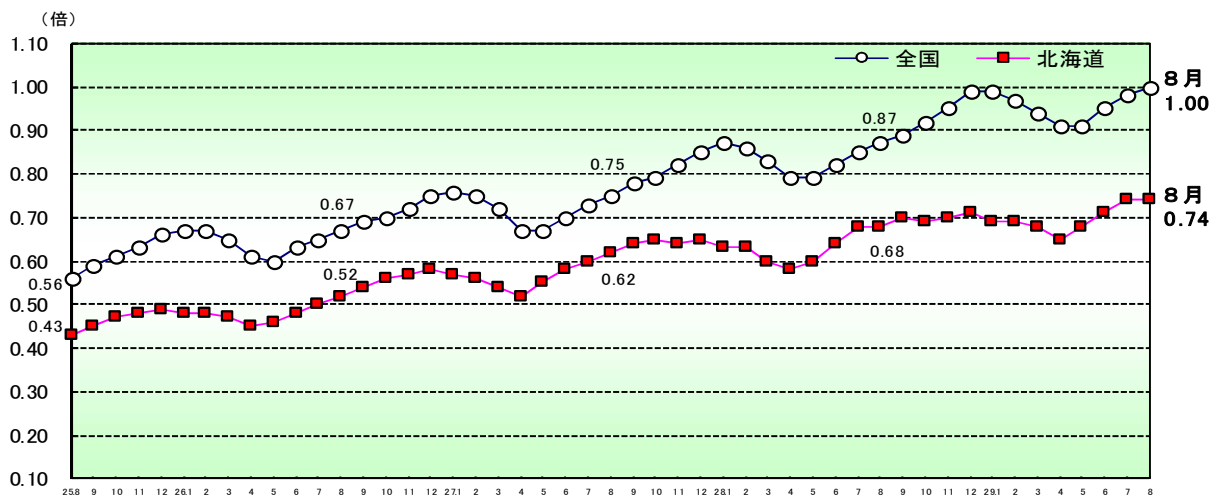
	28年					29年					対前年 同期比(差)			
	8月	9月	10月	11月	12月	1月	2月	3月	4月	5月		6月	7月	8月
新規求人数	31,460	33,096	32,864	29,161	25,734	32,042	34,242	34,822	33,194	31,719	32,097	32,317	32,017	1.8
正社員求人	13,197	14,045	14,099	12,773	11,868	14,602	14,694	15,022	14,050	14,231	14,493	14,334	13,875	5.1
占める割合	41.9	42.4	42.9	43.8	46.1	45.6	42.9	43.1	42.3	44.9	45.154	44.4	43.3	1.4
正社員求人以外	18,263	19,051	18,765	16,388	13,866	17,440	19,548	19,800	19,144	17,488	17,604	17,983	18,142	▲0.7
占める割合	58.1	57.6	57.1	56.2	53.9	54.4	57.1	56.9	57.7	55.1	54.846	55.6	56.7	▲1.4

10 産業別正社員の新規求人数・割合

(単位:人、%)

産 業	産業別正社員の新規求人数			産業別新規求人数に占める正社員求人の割合		
	29年8月	28年8月	増減比	29年8月	28年8月	増減差
D 建設業	2,449	2,091	17.1	82.5	76.8	5.7
E 製造業	798	831	▲4.0	38.1	35.3	2.8
G 情報通信業	478	452	5.8	76.7	73.5	3.2
H 運輸業、郵便業	1,049	961	9.2	57.9	63.3	▲5.4
I 卸売業、小売業	2,009	2,104	▲4.5	42.0	41.7	0.3
M 宿泊業、飲食サービス業	920	1,065	▲13.6	30.1	34.9	▲4.8
P 医療、福祉	3,425	2,996	14.3	38.8	39.2	▲0.4
R サービス業(他に分類されないもの)	871	783	11.2	24.5	21.3	3.2
その他	1,876	1,914	▲2.0	43.5	39.6	3.9
合 計	13,875	13,197	5.1	43.3	41.9	1.4

11 正社員の有効求人倍率の推移



(単位:倍、ポイント)

区 分	28年					29年							
	8月	9月	10月	11月	12月	1月	2月	3月	4月	5月	6月	7月	8月
北 海 道	0.68 (0.06)	0.70 (0.06)	0.69 (0.04)	0.70 (0.06)	0.71 (0.06)	0.69 (0.06)	0.69 (0.06)	0.68 (0.08)	0.65 (0.07)	0.68 (0.08)	0.71 (0.07)	0.74 (0.06)	0.74 (0.06)
全 国	0.87 (0.12)	0.89 (0.11)	0.92 (0.13)	0.95 (0.13)	0.99 (0.14)	0.99 (0.12)	0.97 (0.11)	0.94 (0.11)	0.91 (0.12)	0.91 (0.12)	0.95 (0.13)	0.98 (0.13)	1.00 (0.13)

(注) 1. 正社員有効求人倍率＝正社員有効求人数／常用フルタイム有効求職者数。なお、常用フルタイム有効求職者にはフルタイムの派遣労働者や契約社員を希望する者も含まれるため、厳密な意味での正社員有効求人倍率より低い値となる。

2. 下段()内は対前年同月差。