



平成29年10月の雇用失業情勢について

『 道内の雇用情勢は、改善が進んでいる。 』

概要（新規学卒を除く常用計）

平成29年10月の有効求人倍率は、1.16倍（前年同月1.09倍）と、前年同月を0.07ポイント上回った。

求人

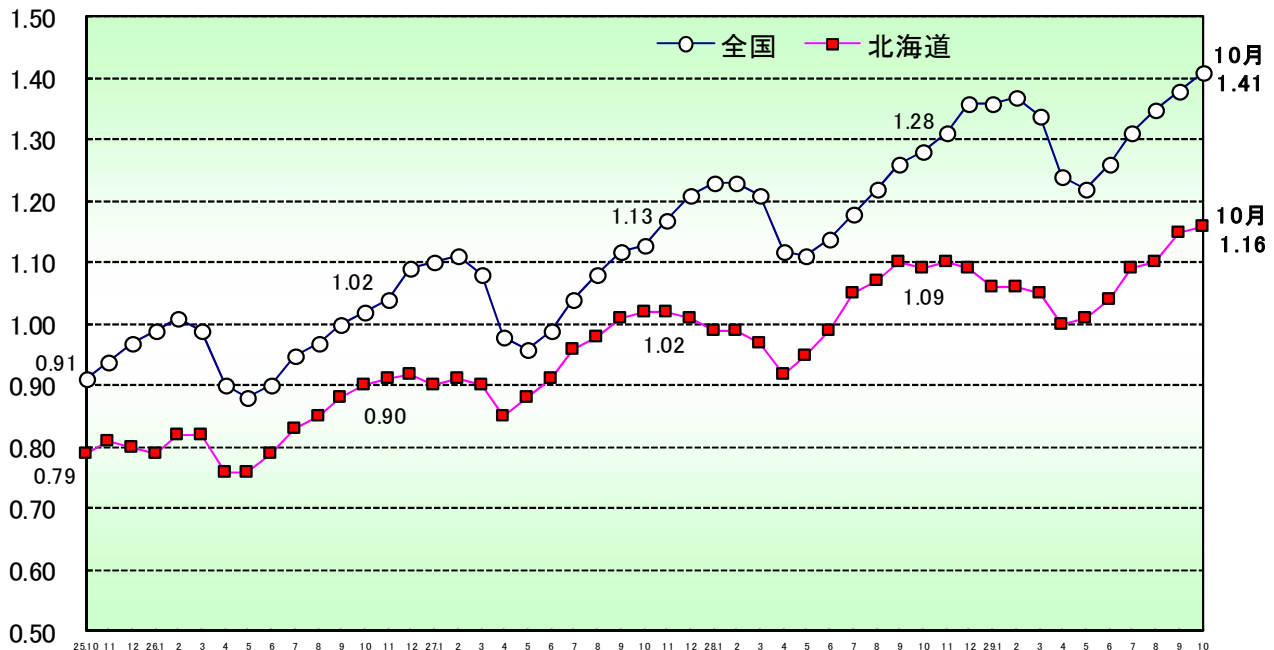
- ・新規求人数は4.8%増加し、3ヶ月連続で前年同月を上回った。
- ・月間有効求人数は3.7%増加し、93ヶ月連続で前年同月を上回った。
- ・正社員の有効求人倍率は、0.78倍（前年同月0.69倍）と、前年同月を0.09ポイント上回った。

求職

- ・新規求職申込件数は0.7%増加し、5ヶ月ぶりに前年同月を上回った。
- ・月間有効求職者数は2.5%減少し、72ヶ月連続で前年同月を下回った。

有効求人倍率の推移（常用計）

（倍）



（問い合わせ先）

厚生労働省北海道労働局 職業安定部職業安定課 地方労働市場情報官

TEL 011-709-2311(内線 3672)

URL <http://hokkaido-roudoukyoku.jsite.mhlw.go.jp/>

※常用とは、雇用契約において雇用期間の定めのない、又は4か月以上の雇用期間が定められているものをいう。

主たる産業の新規求人の概要（平成29年10月の求人数）

求人増加の主な産業

・建設業（3,170人 +13.4% +374人）

昨年の台風被害の復旧を含む公共工事、北海道新幹線工事及び各種の建設工事に従事する技術者や作業員の人手不足は続いており、新規求人数は3か月連続で増加となった。

また、主に関東方面での土木建築工事の求人は70件232人（前年同月74件、258人）と減少、そのうち東北地方の復旧工事の求人は、36件124人（前年同月47件、161人）と減少となった。

・サービス業（3,983人 +7.8% +288人）

その他の事業サービス業（求人数2,309人、+5.6%）、職業紹介・労働者派遣業（求人数829人、+6.6%）などで増加し、廃棄物処理業（求人数145人、▲3.3%）などで減少したが、全体としては5か月ぶりに増加となった。

・製造業（2,593人 +11.0% +258人）

製造業の新規求人数の約半数を占める食料品製造業（求人数1,520人、+11.4%）、金属製品製造業（求人数215人、+26.5%）などで増加し、輸送用機械器具製造業（求人数101人、▲1.9%）、木材・木製品製造業（求人数88人、▲20.7%）などで減少したが、全体としては4か月ぶりに増加となった。

・運輸業、郵便業（1,678人 +11.1% +168人）

道路貨物運送業（求人数888人、+10.4%）、道路旅客運送業（求人数603人、+2.7%）などで増加し、倉庫業（求人数21人、▲22.2%）などで減少したが、全体としては6か月連続で増加となった。

・医療、福祉（8,887人 +1.9% +164人）

社会保険・社会福祉・介護事業（求人数5,838人、+3.4%）が増加し、医療業（求人数3,020人、▲1.1%）が減少したが、全体としては3か月連続で増加となった。

・情報通信業（741人 +3.3% +24人）

情報処理・提供サービス業（求人数184人、+42.6%）、インターネット付随サービス業（求人数55人、+27.9%）などで増加し、ソフトウェア業（求人数392人、▲12.3%）が減少したが、全体としては2か月ぶりに増加となった。

・卸売業、小売業（4,818人 +0.2% +12人）

卸売業（求人数919人、▲1.3%）は減少した。そのうち、その他の卸売業（求人数240人、+31.1%）、建築材料等卸売業（求人数131人、+8.3%）で増加したが、飲食料品卸売業（求人数327人、▲3.8%）、機械器具卸売業（求人数175人、▲25.2%）などで減少となった。

小売業（求人数3,899人、+0.6%）は増加した。そのうち、その他の小売業（求人数1,656人、+10.0%）、機械器具小売業（求人数480人、+5.7%）で増加し、飲食料品小売業（求人数936人、▲11.5%）、各種商品小売業（求人数598人、▲1.5%）、織物等小売業（求人数217人、▲4.8%）などで減少となった。全体としては5か月ぶりに増加となった。

求人減少の主な産業

・宿泊業、飲食サービス業（3,518人 ▲1.5% ▲54人）

宿泊業（求人数964人、+16.4%）が増加したが、飲食サービス業（求人数2,078人、▲21.2%）が減少し、全体としては3か月ぶりに減少となった。

※括弧内は左から新規求人数、前年同月比、前年同月差。

1 新規求人数の状況(常用計)

(単位:人、%、ポイント)

産 業	29年10月	28年10月	増減差	増減比
A,B 農,林,漁業	453	429	24	5.6
D 建設業	3,170	2,796	374	13.4
E 製造業	2,593	2,335	258	11.0
食料品製造業	1,520	1,364	156	11.4
窯業・土石製品製造業	62	62	0	0.0
金属製品製造業	215	170	45	26.5
はん用・生産用・業務用・電気機械器具製造業	205	140	65	46.4
輸送用機械器具製造業	101	103	▲2	▲1.9
その他の製造業	490	496	▲6	▲1.2
G 情報通信業	741	717	24	3.3
H 運輸業,郵便業	1,678	1,510	168	11.1
I 卸売業,小売業	4,818	4,806	12	0.2
M 宿泊業,飲食サービス業	3,518	3,572	▲54	▲1.5
P 医療,福祉	8,887	8,723	164	1.9
R サービス業(他に分類されないもの)	3,983	3,695	288	7.8
その他	4,593	4,281	312	7.3
合 計	34,434	32,864	1,570	4.8
新規求人に占めるパートの割合	32.5	31.3	1.2	

(注) 新規学卒を除く常用計。

(単位:人、%)

年度・月	新規求人数		うちフルタイム求人数		うちパート求人数		新規求人数に占める パート求人数の割合
	対前年増減比		対前年増減比		対前年増減比		
平成19年度	265,826	▲3.6	187,650	▲3.5	78,176	▲3.8	29.4
平成20年度	231,622	▲12.9	160,502	▲14.5	71,120	▲9.0	30.7
平成21年度	222,813	▲3.8	154,279	▲3.9	68,534	▲3.6	30.8
平成22年度	246,630	10.7	171,638	11.3	74,992	9.4	30.4
平成23年度	273,010	10.7	193,586	12.8	79,424	5.9	29.1
平成24年度	299,317	9.6	210,371	8.7	88,946	12.0	29.7
平成25年度	341,569	14.1	239,724	14.0	101,845	14.5	29.8
平成26年度	358,959	5.1	249,928	4.3	109,031	7.1	30.4
平成27年度	374,167	4.2	259,043	3.6	115,124	5.6	30.8
平成28年度	383,593	2.5	263,528	1.7	120,065	4.3	31.3
平成28年度10月	32,864	▲2.6	22,586	▲4.1	10,278	0.9	31.3
11月	29,161	5.7	19,830	4.8	9,331	7.7	32.0
12月	25,734	2.9	17,907	2.0	7,827	5.0	30.4
1月	32,042	0.4	22,362	▲1.8	9,680	6.0	30.2
2月	34,242	3.2	22,989	2.3	11,253	4.9	32.9
3月	34,822	4.9	23,533	5.2	11,289	4.3	32.4
平成29年度4月	33,194	▲3.1	22,577	▲5.9	10,617	3.6	32.0
5月	31,719	3.7	21,705	3.8	10,014	3.3	31.6
6月	32,097	0.7	22,121	0.7	9,976	0.6	31.1
7月	32,317	▲3.4	22,130	▲5.6	10,187	1.8	31.5
8月	32,017	1.8	21,557	1.1	10,460	3.2	32.7
9月	34,088	3.0	23,373	3.0	10,715	2.9	31.4
10月	34,434	4.8	23,260	3.0	11,174	8.7	32.5

(注) 新規学卒を除く常用計。

2 新規求職者の状況(常用計)

(単位:件、人、%)

年度・月	新規求職申込件数 対前年増減比	在職者		離職者		うち事業主都合離職		うち自己都合離職		無業者		
		対前年増減比		対前年増減比		対前年増減比		対前年増減比		対前年増減比		
平成19年度	319,456	▲0.7	58,340	3.4	223,468	▲1.1	80,158	0.8	133,186	▲2.7	37,648	▲4.2
平成20年度	337,271	5.6	61,668	5.7	235,441	5.4	90,410	12.8	133,404	0.2	40,161	6.7
平成21年度	351,058	4.1	63,186	2.5	245,007	4.1	101,376	12.1	129,891	▲2.6	42,865	6.7
平成22年度	353,025	0.6	65,371	3.5	235,071	▲4.1	91,995	▲9.3	130,132	0.2	52,583	22.7
平成23年度	348,427	▲1.3	65,994	1.0	227,669	▲3.1	85,171	▲7.4	130,675	0.4	54,764	4.1
平成24年度	309,819	▲11.1	64,781	▲1.8	203,020	▲10.8	71,671	▲15.9	120,803	▲7.6	42,018	▲23.3
平成25年度	288,868	▲6.8	67,530	4.2	184,130	▲9.3	60,924	▲15.0	113,921	▲5.7	37,208	▲11.4
平成26年度	270,711	▲6.3	67,461	▲0.1	171,109	▲7.1	53,531	▲12.1	109,050	▲4.3	32,141	▲13.6
平成27年度	251,706	▲7.0	64,779	▲4.0	158,996	▲7.1	49,246	▲8.0	102,158	▲6.3	27,931	▲13.1
平成28年度	238,747	▲5.1	63,688	▲1.7	149,637	▲5.9	43,870	▲10.9	98,699	▲3.4	25,422	▲9.0
平成28年度10月	18,363	▲6.5	4,476	▲5.8	11,898	▲6.8	3,458	▲6.5	7,919	▲7.1	1,989	▲5.9
11月	17,105	▲3.9	4,581	▲1.2	10,820	▲3.7	3,076	▲10.6	7,293	▲0.8	1,704	▲12.0
12月	14,047	▲10.6	3,782	▲9.4	9,018	▲10.8	3,051	▲16.0	5,592	▲8.4	1,247	▲12.7
1月	20,742	▲0.2	6,012	2.1	12,830	▲0.4	3,741	▲12.3	8,606	6.2	1,900	▲5.3
2月	21,783	▲4.0	7,876	1.1	11,638	▲7.1	3,258	▲14.2	7,842	▲3.4	2,269	▲4.2
3月	23,056	▲6.0	7,564	2.3	12,834	▲9.2	3,811	▲14.6	8,472	▲6.0	2,658	▲11.2
平成29年度4月	26,439	▲6.4	4,256	▲9.5	19,753	▲4.5	7,129	▲7.9	11,154	▲2.4	2,430	▲14.5
5月	20,347	0.4	4,674	1.4	13,419	▲0.3	3,764	▲5.7	9,000	1.8	2,254	2.5
6月	18,705	▲4.0	4,966	▲1.7	11,764	▲3.5	3,033	▲9.7	8,181	▲1.2	1,975	▲11.7
7月	16,878	▲4.5	4,367	▲4.5	10,923	▲2.7	2,666	▲7.9	7,774	▲1.0	1,588	▲15.3
8月	18,522	▲2.0	5,008	▲0.8	11,445	▲0.2	2,636	▲2.8	8,323	0.8	2,069	▲13.1
9月	17,350	▲9.1	4,818	▲11.0	10,678	▲7.6	2,531	▲8.9	7,657	▲7.9	1,854	▲12.6
10月	18,495	0.7	4,616	3.1	12,022	1.0	3,303	▲4.5	8,220	3.8	1,857	▲6.6
	(100.0)		(25.0)		(65.0)		(17.9)		(44.4)		(10.0)	

(注) 1. 新規学卒を除く常用計。

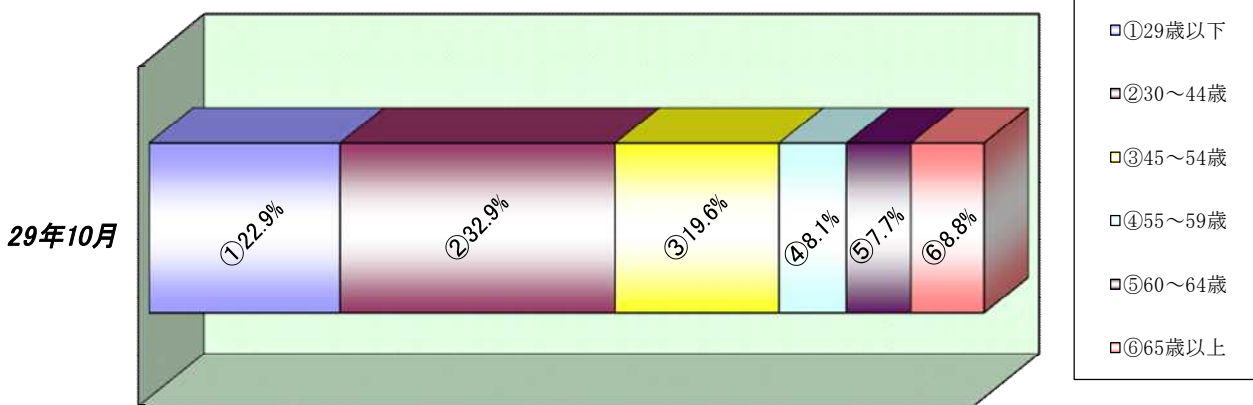
2. 新規求職申込件数について、理由不明のものが存在するため、内訳と必ずしも一致しない。

3 新規求職者の年齢別状況(常用計)

(単位:人、%)

年齢	29年10月			28年10月			増減比		
	計	男	女	計	男	女	計	男	女
29歳以下	4,234	1,679	2,548	4,332	1,746	2,580	▲2.3	▲3.8	▲1.2
30～44歳	6,091	2,162	3,928	6,285	2,233	4,045	▲3.1	▲3.2	▲2.9
45～54歳	3,631	1,323	2,302	3,591	1,351	2,239	1.1	▲2.1	2.8
55～59歳	1,491	647	842	1,358	619	738	9.8	4.5	14.1
60～64歳	1,427	774	652	1,417	774	642	0.7	0.0	1.6
65歳以上	1,621	1,054	566	1,380	881	498	17.5	19.6	13.7
合計	18,495	7,639	10,838	18,363	7,604	10,742	0.7	0.5	0.9

【年齢別構成比】



4 雇用保険被保険者数の推移

(単位:人、%)

年度・月	月末被保険者数		資格取得者数		資格喪失者数		うち事業主都合離職		資格喪失者数に対する事業主都合離職の構成比
		対前年増減比		対前年増減比		対前年増減比		対前年増減比	
平成19年度	1,265,225	2.7	288,643	3.6	253,323	▲3.4	36,811	3.6	14.5
平成20年度	1,266,407	0.1	252,614	▲12.5	243,954	▲3.7	41,563	12.9	17.0
平成21年度	1,277,908	0.9	250,929	▲0.7	233,178	▲4.4	40,126	▲3.5	17.2
平成22年度	1,300,155	1.7	273,545	9.0	242,998	4.2	32,958	▲17.9	13.6
平成23年度	1,307,494	0.6	270,934	▲1.0	255,304	5.1	29,338	▲11.0	11.5
平成24年度	1,316,054	0.7	278,378	2.7	258,349	1.2	25,741	▲12.3	10.0
平成25年度	1,328,970	1.0	289,473	4.0	261,225	1.1	21,427	▲16.8	8.2
平成26年度	1,339,381	0.8	294,391	1.7	263,798	1.0	19,011	▲11.3	7.2
平成27年度	1,358,957	1.5	294,805	0.1	262,803	▲0.4	17,491	▲8.0	6.7
平成28年度	1,378,299	1.4	291,390	▲1.2	263,452	0.2	15,733	▲10.1	5.9
平成28年度10月	1,381,152	1.4	22,294	▲1.9	23,569	7.8	1,497	24.2	6.4
11月	1,381,869	1.2	21,493	4.9	18,351	8.7	1,029	▲1.3	5.6
12月	1,381,595	1.1	18,088	▲10.8	16,710	▲1.7	1,109	▲24.2	6.6
1月	1,375,917	1.2	17,808	4.1	21,046	▲3.2	1,255	▲30.0	6.0
2月	1,375,667	1.2	18,904	▲2.1	17,301	▲4.8	1,153	▲4.7	6.7
3月	1,375,699	1.2	22,217	4.6	21,704	0.8	1,274	▲20.5	5.9
平成29年度4月	1,379,418	1.1	50,819	▲2.7	46,247	▲0.4	2,797	▲10.2	6.0
5月	1,394,556	1.2	37,705	9.8	22,107	5.8	1,232	12.5	5.6
6月	1,397,877	1.1	25,810	4.5	20,972	9.7	1,182	12.6	5.6
7月	1,398,086	1.1	21,901	5.7	20,263	3.8	938	▲5.2	4.6
8月	1,396,603	1.1	20,028	0.8	19,766	▲0.0	1,021	7.0	5.2
9月	1,394,671	1.1	18,871	0.8	18,888	▲0.9	1,092	▲10.0	5.8
10月	1,392,990	0.9	22,565	1.2	22,453	▲4.7	1,527	2.0	6.8

(注) 1. 平成22年1月、船員保険の失業部門が雇用保険に統合。
 2. 一般被保険者。
 3. 月末被保険者数の年度分は3月末の数値。

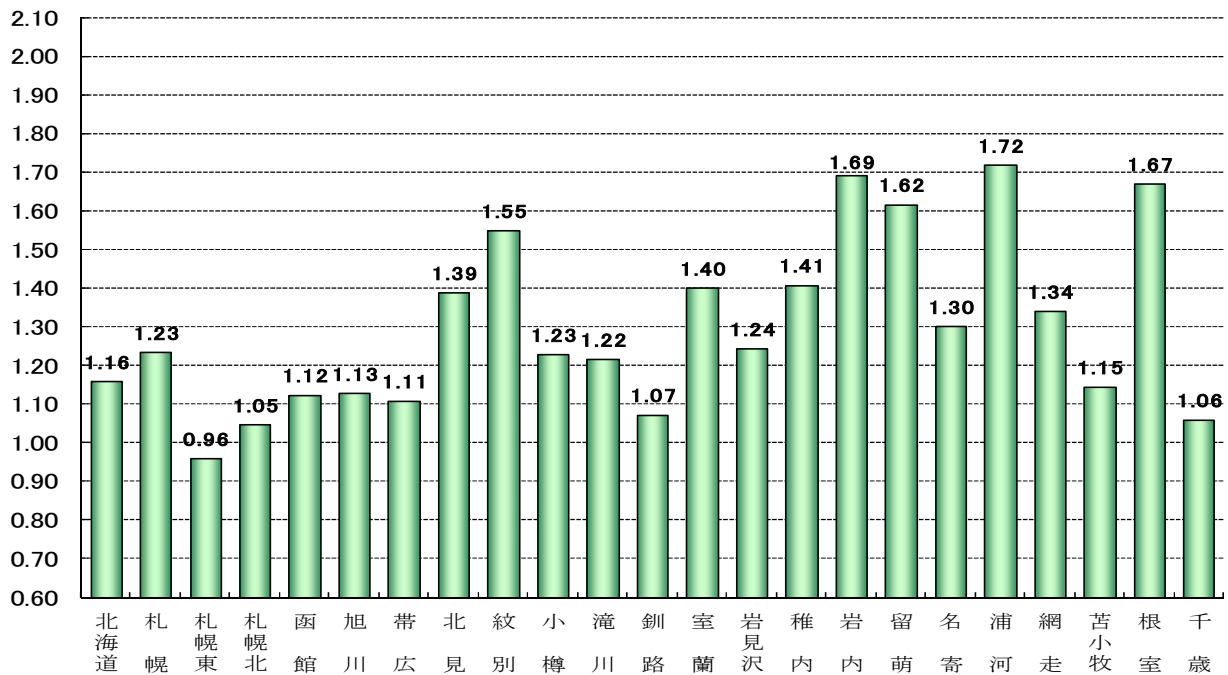
5 職業紹介状況(常用計)

(単位:件、人、倍、%、ポイント)

区分	29年10月	28年10月	増減比(増減差)
新規求職申込件数	18,495	18,363	0.7
月間有効求職者数	80,338	82,367	▲2.5
新規求人数	34,434	32,864	4.8
月間有効求人数	93,104	89,745	3.7
就職件数	5,281	5,440	▲2.9
月間有効求人倍率	1.16	1.09	0.07

(倍)

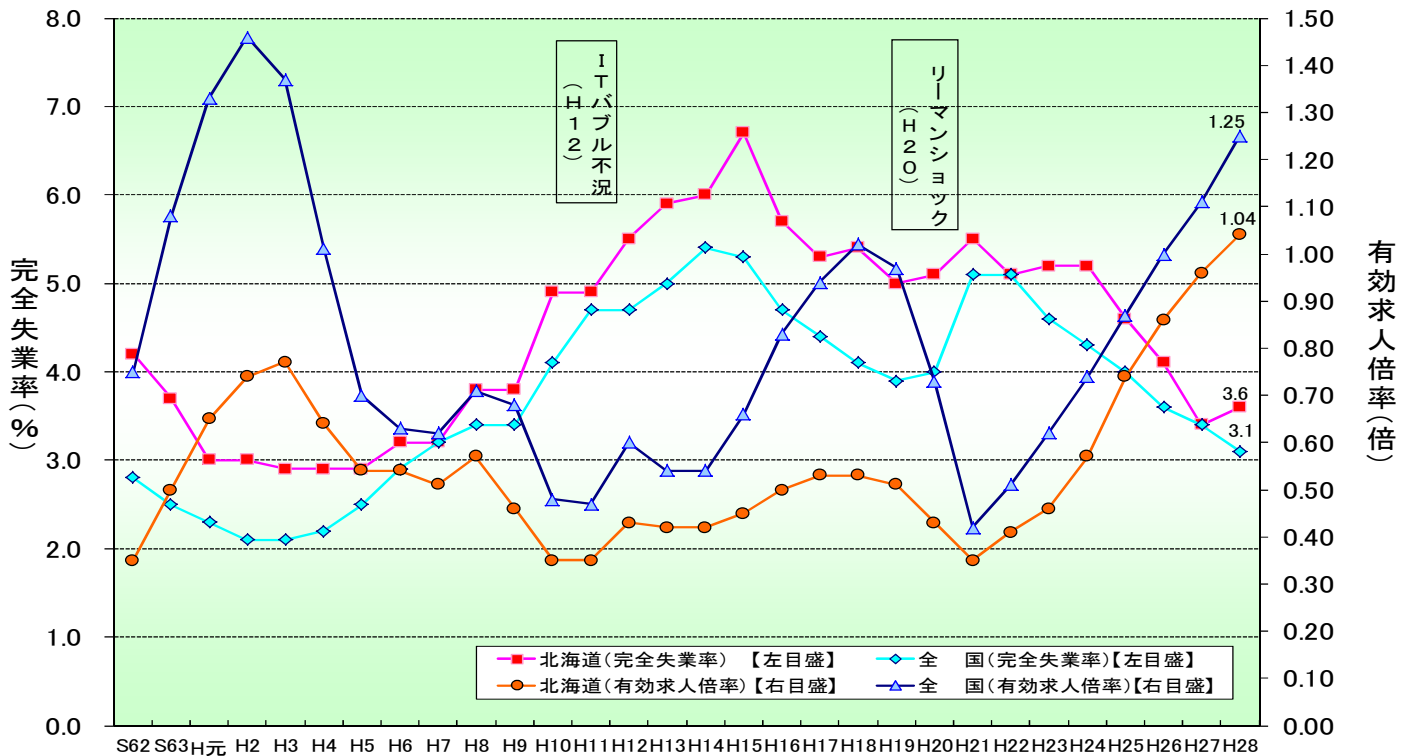
安定所別有効求人倍率 (常用計)



(単位: 件、人、倍、%、ポイント)

安定所	新規求職申込件数		月間有効求職者数		新規求人数		月間有効求人数		有効求人倍率	
	前年比	前年差	前年比	前年差	前年比	前年差	前年比	前年差	前年比	前年差
計	18,495	0.7	80,338	▲2.5	34,434	4.8	93,104	3.7	1.16	0.07
札幌	3,824	2.7	15,885	▲1.6	7,114	3.8	19,603	6.4	1.23	0.09
札幌東	2,588	0.5	12,621	▲2.0	4,261	▲5.3	12,116	▲0.3	0.96	0.02
札幌北	1,864	0.7	8,637	▲3.2	3,278	12.4	9,042	6.4	1.05	0.10
函館	1,566	0.6	7,084	0.4	3,239	34.8	7,967	10.8	1.12	0.10
旭川	1,376	▲1.6	5,805	▲5.1	2,442	9.7	6,549	6.0	1.13	0.12
帯広	990	▲5.8	4,596	▲5.2	1,819	▲15.5	5,096	▲12.6	1.11	▲0.09
北見	508	3.3	2,253	▲1.5	1,100	8.4	3,129	6.9	1.39	0.11
紋別	106	3.9	391	4.3	237	3.0	606	7.1	1.55	0.04
小樽	491	▲8.7	2,105	▲7.3	967	5.6	2,588	1.1	1.23	0.10
滝川	431	1.9	1,825	▲4.8	904	18.3	2,221	4.6	1.22	0.11
釧路	875	0.7	3,359	▲2.4	1,357	▲8.1	3,605	▲2.4	1.07	0.00
室蘭	781	4.4	2,923	1.1	1,667	9.3	4,095	6.2	1.40	0.07
岩見沢	376	▲9.4	1,700	▲7.5	802	8.8	2,115	2.3	1.24	0.11
稚内	134	17.5	619	8.8	279	▲5.4	872	16.0	1.41	0.09
岩内	199	7.6	706	2.6	410	▲18.7	1,195	▲14.7	1.69	▲0.35
留萌	116	14.9	405	▲6.5	228	▲10.2	655	▲3.0	1.62	0.06
名寄	188	▲1.1	787	▲1.7	407	4.1	1,024	6.8	1.30	0.10
浦河	152	2.0	621	▲1.4	371	▲11.5	1,067	5.6	1.72	0.12
網走	142	9.2	633	2.8	303	16.1	849	15.8	1.34	0.15
苫小牧	978	6.0	3,842	▲2.1	1,660	19.4	4,402	13.8	1.15	0.16
根室	237	0.4	908	5.0	547	2.8	1,517	12.6	1.67	0.11
千歳	573	▲3.4	2,633	▲7.6	1,042	▲5.6	2,791	▲4.5	1.06	0.04

6 有効求人倍率・完全失業率の推移(常用計)



(注) 1. 完全失業率は年平均、有効求人倍率は年度の数値である。
 2. 平成23年の全国の完全失業率は、東日本大震災の影響により調査の実施が困難な状況となったことから、岩手県、宮城県及び福島県の数値を補完的に推計した結果によって集計している。

【有効求人倍率】

(単位：倍、ポイント)

区 分	28年			29年										
	10月	11月	12月	1月	2月	3月	4月	5月	6月	7月	8月	9月	10月	
北海道	常用計 原数値	1.09 (0.07)	1.10 (0.08)	1.09 (0.08)	1.06 (0.07)	1.06 (0.07)	1.05 (0.08)	1.00 (0.08)	1.01 (0.06)	1.04 (0.05)	1.09 (0.04)	1.10 (0.03)	1.15 (0.05)	1.16 (0.07)
	季節 調整値	1.07 (0.01)	1.07 (0.00)	1.10 (0.03)	1.10 (0.00)	1.13 (0.03)	1.08 (▲0.05)	1.09 (0.01)	1.09 (0.00)	1.08 (▲0.01)	1.09 (0.01)	1.09 (0.00)	1.13 (0.04)	1.14 (0.01)
全 国	常用計 原数値	1.28 (0.15)	1.31 (0.14)	1.36 (0.15)	1.36 (0.13)	1.37 (0.14)	1.34 (0.13)	1.24 (0.12)	1.22 (0.11)	1.26 (0.12)	1.31 (0.13)	1.35 (0.13)	1.38 (0.12)	1.41 (0.13)
	季節 調整値	1.40 (0.02)	1.41 (0.01)	1.43 (0.02)	1.43 (0.00)	1.43 (0.00)	1.45 (0.02)	1.48 (0.03)	1.49 (0.01)	1.51 (0.02)	1.52 (0.01)	1.52 (0.00)	1.52 (0.00)	1.55 (0.03)

(注) 1. 常用計原数値 () 内は対前年同月差、季節調整値 () 内は対前月差。
 2. 季節調整法はセンサス局法Ⅱ (X-12-ARIMA) による。

【完全失業率】

(単位：%)

区 分	28年			29年									
	10月	11月	12月	1月	2月	3月	4月	5月	6月	7月	8月	9月	10月
北海道		3.3 (3.4)			3.8 (3.8)			3.4 (3.4)			3.2 (3.9)		
全 国	3.0	3.1	3.1	3.0	2.8	2.8	2.8	3.1	2.8	2.8	2.8	2.8	2.8

(注) 1. 北海道分は原数値、全国分は季節調整値。 [資料出所：総務省統計局「労働力調査」]
 2. () 内は前年同期。
 3. 季節調整値は新季節指数により改訂されているため、以前の公表値とは若干異なっている。

7 新規求職・新規求人、有効求職・有効求人への推移(常用計)

(単位: 件、人、倍、%、ポイント)

項目 年度・月	新規求職 申込件数	対前年 増減比	新規 求人 数	対前年 増減比	新規求人倍率		月間有効 求職者数	対前年 増減比	月間有効 求人 数	対前年 増減比	有効求人倍率	
					原数値	対前年 増減差					原数値	対前年 増減差
平成19年度	319,456	▲0.7	265,826	▲3.6	0.83	▲0.03	*108,092	▲1.2	*55,188	▲4.1	0.51	▲0.02
平成20年度	337,271	5.6	231,622	▲12.9	0.69	▲0.14	*111,848	3.5	*47,848	▲13.3	0.43	▲0.08
平成21年度	351,058	4.1	222,813	▲3.8	0.63	▲0.06	*123,557	10.5	*43,551	▲9.0	0.35	▲0.08
平成22年度	353,025	0.6	246,630	10.7	0.70	0.07	*122,055	▲1.2	*49,510	13.7	0.41	0.06
平成23年度	348,427	▲1.3	273,010	10.7	0.78	0.08	*121,742	▲0.3	*56,424	14.0	0.46	0.05
平成24年度	309,819	▲11.1	299,317	9.6	0.97	0.19	*111,830	▲8.1	*64,134	13.7	0.57	0.11
平成25年度	288,868	▲6.8	341,569	14.1	1.18	0.21	*101,843	▲8.9	*74,858	16.7	0.74	0.17
平成26年度	270,711	▲6.3	358,959	5.1	1.33	0.15	*93,839	▲7.9	*80,334	7.3	0.86	0.12
4月	33,621	▲7.4	32,090	9.3	0.95	0.14	107,401	▲10.6	81,265	11.5	0.76	0.15
5月	23,617	▲13.9	28,916	8.2	1.22	0.25	104,844	▲11.0	79,982	11.7	0.76	0.15
6月	21,134	▲5.6	28,966	5.4	1.37	0.14	100,405	▲9.6	79,342	10.4	0.79	0.14
7月	21,775	▲8.6	31,281	2.2	1.44	0.16	96,298	▲9.4	80,190	7.1	0.83	0.13
8月	20,475	▲8.1	28,214	2.2	1.38	0.14	93,763	▲8.4	79,439	5.3	0.85	0.11
9月	21,069	▲4.3	30,734	6.3	1.46	0.15	92,792	▲7.5	82,058	6.0	0.88	0.11
10月	21,902	▲7.6	32,203	1.6	1.47	0.13	91,804	▲7.7	82,805	4.9	0.90	0.11
11月	18,098	▲9.5	25,888	1.1	1.43	0.15	86,620	▲8.2	79,231	4.2	0.91	0.10
12月	15,542	▲7.7	23,857	9.5	1.54	0.25	81,120	▲7.5	74,381	6.5	0.92	0.12
1月	23,879	▲3.2	31,964	5.7	1.34	0.11	84,375	▲6.2	76,053	6.9	0.90	0.11
2月	23,876	1.3	31,277	4.6	1.31	0.04	89,709	▲3.9	81,578	6.7	0.91	0.09
3月	25,723	▲0.4	33,569	6.2	1.31	0.09	96,943	▲2.6	87,684	7.2	0.90	0.08
平成27年度	251,706	▲7.0	374,167	4.2	1.49	0.16	*88,473	▲5.7	*85,215	6.1	0.96	0.10
4月	30,613	▲8.9	33,762	5.2	1.10	0.15	102,639	▲4.4	86,967	7.0	0.85	0.09
5月	20,743	▲12.2	29,690	2.7	1.43	0.21	97,503	▲7.0	85,434	6.8	0.88	0.12
6月	21,008	▲0.6	31,325	8.1	1.49	0.12	94,296	▲6.1	86,037	8.4	0.91	0.12
7月	19,954	▲8.4	33,877	8.3	1.70	0.26	89,846	▲6.7	86,287	7.6	0.96	0.13
8月	19,160	▲6.4	30,217	7.1	1.58	0.20	87,959	▲6.2	86,606	9.0	0.98	0.13
9月	19,102	▲9.3	30,641	▲0.3	1.60	0.14	86,459	▲6.8	87,409	6.5	1.01	0.13
10月	19,630	▲10.4	33,743	4.8	1.72	0.25	85,358	▲7.0	87,102	5.2	1.02	0.12
11月	17,807	▲1.6	27,594	6.6	1.55	0.12	82,222	▲5.1	84,054	6.1	1.02	0.11
12月	15,707	1.1	25,016	4.9	1.59	0.05	78,304	▲3.5	79,278	6.6	1.01	0.09
1月	20,782	▲13.0	31,909	▲0.2	1.54	0.20	80,103	▲5.1	79,213	4.2	0.99	0.09
2月	22,684	▲5.0	33,185	6.1	1.46	0.15	85,189	▲5.0	84,756	3.9	0.99	0.08
3月	24,516	▲4.7	33,208	▲1.1	1.35	0.04	91,799	▲5.3	89,440	2.0	0.97	0.07
平成28年度	238,747	▲5.1	383,593	2.5	1.61	0.12	*84,483	▲4.5	*87,932	3.2	1.04	0.08
4月	28,234	▲7.8	34,247	1.4	1.21	0.11	96,336	▲6.1	88,938	2.3	0.92	0.07
5月	20,274	▲2.3	30,599	3.1	1.51	0.08	92,645	▲5.0	87,694	2.6	0.95	0.07
6月	19,475	▲7.3	31,876	1.8	1.64	0.15	89,142	▲5.5	88,592	3.0	0.99	0.08
7月	17,680	▲11.4	33,450	▲1.3	1.89	0.19	84,110	▲6.4	88,609	2.7	1.05	0.09
8月	18,901	▲1.4	31,460	4.1	1.66	0.08	83,685	▲4.9	89,746	3.6	1.07	0.09
9月	19,087	▲0.1	33,096	8.0	1.73	0.13	83,284	▲3.7	91,257	4.4	1.10	0.09
10月	18,363	▲6.5	32,864	▲2.6	1.79	0.07	82,367	▲3.5	89,745	3.0	1.09	0.07
11月	17,105	▲3.9	29,161	5.7	1.70	0.15	79,653	▲3.1	87,582	4.2	1.10	0.08
12月	14,047	▲10.6	25,734	2.9	1.83	0.24	74,640	▲4.7	81,572	2.9	1.09	0.08
1月	20,742	▲0.2	32,042	0.4	1.54	0.00	77,312	▲3.5	81,628	3.0	1.06	0.07
2月	21,783	▲4.0	34,242	3.2	1.57	0.11	82,527	▲3.1	87,455	3.2	1.06	0.07
3月	23,056	▲6.0	34,822	4.9	1.51	0.16	88,095	▲4.0	92,369	3.3	1.05	0.08
平成29年度												
4月	26,439	▲6.4	33,194	▲3.1	1.26	0.05	91,583	▲4.9	91,632	3.0	1.00	0.08
5月	20,347	0.4	31,719	3.7	1.56	0.05	89,449	▲3.4	90,673	3.4	1.01	0.06
6月	18,705	▲4.0	32,097	0.7	1.72	0.08	86,450	▲3.0	90,150	1.8	1.04	0.05
7月	16,878	▲4.5	32,317	▲3.4	1.91	0.02	81,711	▲2.9	88,878	0.3	1.09	0.04
8月	18,522	▲2.0	32,017	1.8	1.73	0.07	81,630	▲2.5	89,958	0.2	1.10	0.03
9月	17,350	▲9.1	34,088	3.0	1.96	0.23	80,353	▲3.5	92,711	1.6	1.15	0.05
10月	18,495	0.7	34,434	4.8	1.86	0.07	80,338	▲2.5	93,104	3.7	1.16	0.07

(注) *印の数値は年度の平均値。

8 職種別求人・求職状況(常用計)

【平成29年10月内容】

(単位:倍、人、ポイント、%)

	月間有効求人倍率		月間有効求人数		月間有効求職者数	
		前年差		前年比		前年比
職業計	1.16	0.07	93,104	3.7	80,338	▲2.5
管理的職業	1.30	0.23	255	2.0	196	▲16.2
専門的・技術的職業	1.71	0.00	17,391	▲0.4	10,200	0.1
開発・製造技術者	0.71	▲0.14	411	▲23.3	578	▲8.0
建築・土木・測量技術者	5.47	▲0.35	2,712	▲4.0	496	2.3
情報処理・通信技術者	1.69	▲0.13	1,315	▲1.9	776	5.6
医師、薬剤師等	5.08	▲0.10	772	▲12.9	152	▲11.1
看護師、保健師等	1.41	▲0.18	3,860	▲6.5	2,744	5.6
医療技術者、栄養士等	1.58	▲0.08	2,119	▲7.1	1,337	▲2.5
保育士、福祉相談員等	2.05	0.35	4,664	17.0	2,276	▲3.2
事務的職業	0.37	0.01	7,966	0.1	21,601	▲2.4
一般事務員	0.28	0.00	5,435	▲0.6	19,086	▲2.3
会計・経理事務員	0.72	0.06	710	4.1	983	▲4.2
営業・販売事務員	1.16	0.02	877	6.3	756	4.9
販売の職業	1.63	0.30	10,855	4.2	6,666	▲14.9
販売店員、訪問販売員	1.69	0.29	7,824	3.0	4,625	▲14.8
保険外交員、サービス外交員	1.67	▲0.14	127	▲34.5	76	▲29.0
営業員	1.48	0.33	2,904	10.3	1,965	▲14.5
サービスの職業	2.58	0.21	26,619	2.1	10,303	▲6.3
ホームヘルパー、ケアワーカー	2.91	0.47	10,572	12.1	3,634	▲5.9
看護助手、歯科助手等	2.34	0.48	1,428	5.9	609	▲16.1
調理人、調理見習	3.00	▲0.12	6,975	▲4.6	2,328	▲0.5
給仕、接客サービス員	2.57	0.09	4,987	▲7.9	1,938	▲11.4
マンション、駐車場等管理人	0.75	0.00	475	▲7.9	637	▲7.5
保安の職業	3.94	0.36	1,844	5.6	468	▲4.1
警備員	4.01	0.34	1,844	5.6	460	▲3.4
農林漁業の職業	2.42	0.33	1,266	3.8	524	▲10.1
生産工程の職業	1.99	0.30	7,851	2.8	3,948	▲12.8
生産機械制御・監視員	0.76	0.04	90	4.7	119	▲0.8
金属加工、溶接・溶断工	2.68	0.45	1,106	2.0	412	▲15.2
その他の製造加工作業員	1.98	0.17	4,110	▲0.5	2,074	▲9.4
機械組立工	1.25	0.39	532	7.9	426	▲25.8
整備工・修理工	2.84	0.78	1,391	8.3	490	▲21.2
製品検査工	2.65	0.49	183	14.4	69	▲6.8
塗装、CADオペレーター	1.23	0.14	439	11.1	358	▲1.4
輸送、機械運転の職業	1.88	0.23	5,243	10.8	2,790	▲2.5
自動車運転手	2.11	0.15	3,950	5.6	1,874	▲1.9
ボイラー・建設機械運転工	1.55	0.35	1,129	31.6	727	1.4
建設・採掘の職業	4.07	0.79	4,853	15.1	1,193	▲7.2
型枠大工、とび工	9.57	0.91	938	12.9	98	2.1
大工・左官	4.03	1.08	1,132	22.0	281	▲10.8
電気工事、電気配線工	2.59	0.34	724	7.3	280	▲6.7
建設・土木作業員	3.86	0.71	2,047	15.0	530	▲6.2
運搬・清掃・包装の職業	0.44	0.03	8,961	11.6	20,299	4.2
運搬、配達、倉庫作業員	1.55	0.31	2,288	17.2	1,472	▲6.4
清掃作業員	1.94	0.22	3,863	8.3	1,994	▲4.1
包装作業員	2.83	0.11	235	▲7.1	83	▲10.8
選別作業員、軽作業員	0.15	0.01	2,575	14.2	16,750	6.4

9 新規求人数の正社員割合

(単位:人、%)

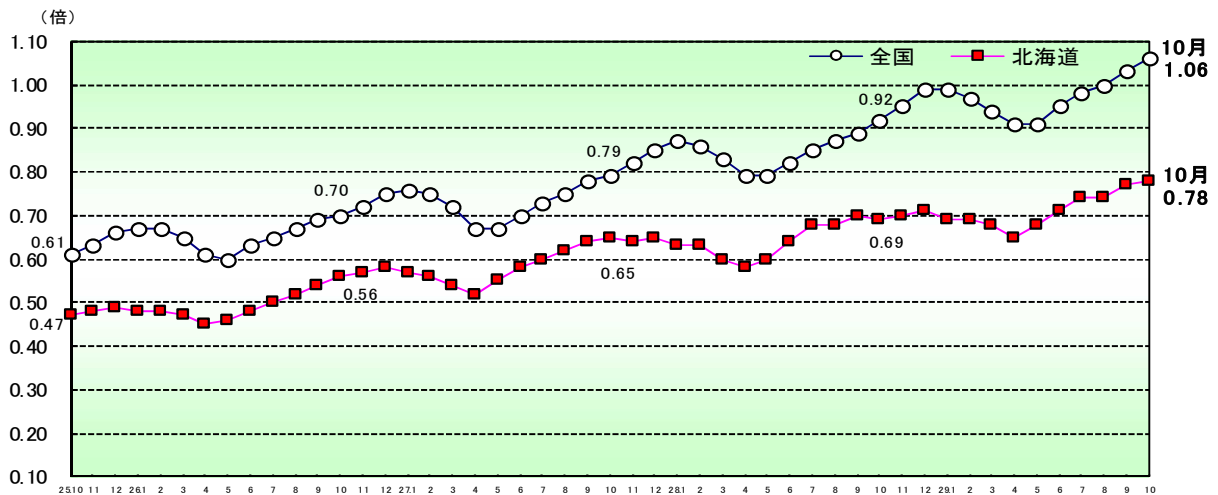
	28年			29年									対前年 同期比(差)	
	10月	11月	12月	1月	2月	3月	4月	5月	6月	7月	8月	9月		10月
新規求人数	32,864	29,161	25,734	32,042	34,242	34,822	33,194	31,719	32,097	32,317	32,017	34,088	34,434	4.8
正社員求人	14,099	12,773	11,868	14,602	14,694	15,022	14,050	14,231	14,493	14,334	13,875	15,405	14,980	6.2
占める割合	42.9	43.8	46.1	45.6	42.9	43.1	42.3	44.9	45.2	44.4	43.3	45.2	43.5	0.6
正社員求人以外	18,765	16,388	13,866	17,440	19,548	19,800	19,144	17,488	17,604	17,983	18,142	18,683	19,454	3.7
占める割合	57.1	56.2	53.9	54.4	57.1	56.9	57.7	55.1	54.8	55.6	56.7	54.8	56.5	▲0.6

10 産業別正社員の新規求人数・割合

(単位:人、%)

産 業	産業別正社員の新規求人数			産業別新規求人数に占める正社員求人の割合		
	29年10月	28年10月	増減比	29年10月	28年10月	増減差
D 建設業	2,594	2,239	15.9	81.8	80.1	1.7
E 製造業	962	887	8.5	37.1	38.0	▲0.9
G 情報通信業	557	493	13.0	75.2	68.8	6.4
H 運輸業、郵便業	1,051	947	11.0	62.6	62.7	▲0.1
I 卸売業、小売業	1,881	1,766	6.5	39.0	36.7	2.3
M 宿泊業、飲食サービス業	1,178	1,232	▲4.4	33.5	34.5	▲1.0
P 医療、福祉	3,732	3,618	3.2	42.0	41.5	0.5
R サービス業(他に分類されないもの)	911	961	▲5.2	22.9	26.0	▲3.1
その他	2,114	1,956	8.1	41.9	41.5	0.4
合 計	14,980	14,099	6.2	43.5	42.9	0.6

11 正社員の有効求人倍率の推移



(単位:倍、ポイント)

区 分	28年			29年									
	10月	11月	12月	1月	2月	3月	4月	5月	6月	7月	8月	9月	10月
北 海 道	0.69 (0.04)	0.70 (0.06)	0.71 (0.06)	0.69 (0.06)	0.69 (0.06)	0.68 (0.08)	0.65 (0.07)	0.68 (0.08)	0.71 (0.07)	0.74 (0.06)	0.74 (0.06)	0.77 (0.07)	0.78 (0.09)
全 国	0.92 (0.13)	0.95 (0.13)	0.99 (0.14)	0.99 (0.12)	0.97 (0.11)	0.94 (0.11)	0.91 (0.12)	0.91 (0.12)	0.95 (0.13)	0.98 (0.13)	1.00 (0.13)	1.03 (0.14)	1.06 (0.14)

(注) 1. 正社員有効求人倍率＝正社員有効求人数／常用フルタイム有効求職者数。なお、常用フルタイム有効求職者にはフルタイムの派遣労働者や契約社員を希望する者も含まれるため、厳密な意味での正社員有効求人倍率より低い値となる。

2. 下段()内は対前年同月差。