



平成30年1月の雇用失業情勢について

『 道内の雇用情勢は、改善が進んでいる。 』

概要 (新規学卒を除く常用計)

平成30年1月の有効求人倍率は、1.16倍(前年同月1.06倍)と、前年同月を0.10ポイント上回った。

求人

- ・新規求人数は6.1%増加し、6ヶ月連続で前年同月を上回った。
- ・月間有効求人数は6.2%増加し、96ヶ月連続で前年同月を上回った。
- ・正社員の有効求人倍率は、0.81倍(前年同月0.69倍)と、前年同月を0.12ポイント上回った。

求職

- ・新規求職申込件数は3.2%減少し、3ヶ月連続で前年同月を下回った。
- ・月間有効求職者数は3.3%減少し、75ヶ月連続で前年同月を下回った。

有効求人倍率の推移(常用計)

(倍)



(問い合わせ先)

厚生労働省北海道労働局 職業安定部職業安定課 地方労働市場情報官

TEL 011-709-2311(内線 3672)

URL <http://hokkaido-roudoukyoku.jsite.mhlw.go.jp/>

※常用とは、雇用契約において雇用期間の定めのない、又は4か月以上の雇用期間が定められているものをいう。

主たる産業の新規求人の概要（平成30年1月の求人数）

求人増加の主な産業

- ・医療、福祉（9,007人 +7.9% +663人）
社会保険・社会福祉・介護事業（求人数5,907人、+12.2%）、医療業（求人数3,077人、+0.7%）ともに増加し、全体としては6か月連続で増加となった。
- ・建設業（3,310人 +13.8% +401人）
一昨年の台風被害の復旧を含む公共工事、北海道新幹線工事及び各種の建設工事に従事する技術者や作業員の人手不足は続いており、新規求人数は6か月連続で増加となった。
また、就業先が道外の土木建築工事の求人は77件252人（前年同月79件、247人）と増加、そのうち東北地方の復旧工事の求人は、39件148人（前年同月52件、168人）と減少となった。
- ・宿泊業、飲食サービス業（3,104人 +13.0% +358人）
宿泊業（求人数772人、+19.7%）が増加し、飲食サービス業（求人数1,933人、▲1.0%）が減少したが、全体としては3か月連続で増加となった。
- ・サービス業（3,422人 +8.9% +279人）
その他の事業サービス業（求人数2,003人、+5.6%）、自動車整備業（求人数267人、+40.5%）などで増加し、職業紹介・労働者派遣業（求人数583人、▲4.0%）、政治・経済・文化団体（求人数104人、▲2.8%）などで減少したが、全体としては3か月ぶりに増加となった。
- ・運輸業、郵便業（1,713人 +10.8% +167人）
道路貨物運送業（求人数888人、+14.4%）、道路旅客運送業（求人数703人、+13.4%）などで増加し、倉庫業（求人数16人、▲23.8%）などで減少したが、全体としては2か月ぶりに増加となった。
- ・製造業（2,253人 +3.5% +77人）
金属製品製造業（求人数177人、+18.0%）、輸送用機械器具製造業（求人数128人、+75.3%）、生産用機械器具製造業（求人数79人、+27.4%）などで増加し、製造業の新規求人数の約半数を占める食料品製造業（求人数1,135人、▲2.3%）、木材・木製品製造業（求人数93人、▲2.1%）などで減少したが、全体としては4か月連続で増加となった。
- ・情報通信業（672人 +7.3% +46人）
ソフトウェア業（求人数326人、+4.8%）、情報処理・提供サービス業（求人数186人、+25.7%）などで増加し、通信業（求人数51人、▲27.1%）が減少したが、全体としては4か月連続で増加となった。

求人減少の主な産業

- ・卸売業、小売業（4,733人 ▲1.5% ▲74人）
卸売業（求人数945人、+17.8%）は増加した。そのうち、飲食料品卸売業（求人数307人、+3.7%）、その他の卸売業（求人数266人、+34.3%）、機械器具卸売業（求人数175人、+37.8%）などで増加し、建築材料等卸売業（求人数119人、▲5.6%）が減少となった。
小売業（求人数3,788人、▲5.4%）は減少した。そのうち、その他の小売業（求人数1,674人、+12.4%）が増加したが、飲食料品小売業（求人数857人、▲17.0%）、各種商品小売業（求人数544人、▲6.0%）、機械器具小売業（求人数500人、▲16.5%）などで減少となった。全体としては2か月ぶりに減少となった。

※括弧内は左から新規求人数、前年同月比、前年同月差。

1 新規求人数の状況(常用計)

(単位:人、%、ポイント)

産 業	30年1月	29年1月	増減差	増減比
A,B 農,林,漁業	474	523	▲49	▲9.4
D 建設業	3,310	2,909	401	13.8
E 製造業	2,253	2,176	77	3.5
食料品製造業	1,135	1,162	▲27	▲2.3
窯業・土石製品製造業	90	92	▲2	▲2.2
金属製品製造業	177	150	27	18.0
はん用・生産用・業務用・電気機械器具製造業	196	167	29	17.4
輸送用機械器具製造業	128	73	55	75.3
その他の製造業	527	532	▲5	▲0.9
G 情報通信業	672	626	46	7.3
H 運輸業,郵便業	1,713	1,546	167	10.8
I 卸売業,小売業	4,733	4,807	▲74	▲1.5
M 宿泊業,飲食サービス業	3,104	2,746	358	13.0
P 医療,福祉	9,007	8,344	663	7.9
R サービス業(他に分類されないもの)	3,422	3,143	279	8.9
その他	5,302	5,222	80	1.5
合 計	33,990	32,042	1,948	6.1
新規求人に占めるパートの割合	30.2	30.2	0.0	

(注) 新規学卒を除く常用計。

(単位:人、%)

年度・月	新規求人数		うちフルタイム求人数		うちパート求人数		新規求人数に占める パート求人数の割合
	対前年増減比		対前年増減比		対前年増減比		
平成19年度	265,826	▲3.6	187,650	▲3.5	78,176	▲3.8	29.4
平成20年度	231,622	▲12.9	160,502	▲14.5	71,120	▲9.0	30.7
平成21年度	222,813	▲3.8	154,279	▲3.9	68,534	▲3.6	30.8
平成22年度	246,630	10.7	171,638	11.3	74,992	9.4	30.4
平成23年度	273,010	10.7	193,586	12.8	79,424	5.9	29.1
平成24年度	299,317	9.6	210,371	8.7	88,946	12.0	29.7
平成25年度	341,569	14.1	239,724	14.0	101,845	14.5	29.8
平成26年度	358,959	5.1	249,928	4.3	109,031	7.1	30.4
平成27年度	374,167	4.2	259,043	3.6	115,124	5.6	30.8
平成28年度	383,593	2.5	263,528	1.7	120,065	4.3	31.3
平成28年度1月	32,042	0.4	22,362	▲1.8	9,680	6.0	30.2
2月	34,242	3.2	22,989	2.3	11,253	4.9	32.9
3月	34,822	4.9	23,533	5.2	11,289	4.3	32.4
平成29年度4月	33,194	▲3.1	22,577	▲5.9	10,617	3.6	32.0
5月	31,719	3.7	21,705	3.8	10,014	3.3	31.6
6月	32,097	0.7	22,121	0.7	9,976	0.6	31.1
7月	32,317	▲3.4	22,130	▲5.6	10,187	1.8	31.5
8月	32,017	1.8	21,557	1.1	10,460	3.2	32.7
9月	34,088	3.0	23,373	3.0	10,715	2.9	31.4
10月	34,434	4.8	23,260	3.0	11,174	8.7	32.5
11月	29,965	2.8	20,154	1.6	9,811	5.1	32.7
12月	27,814	8.1	19,943	11.4	7,871	0.6	28.3
1月	33,990	6.1	23,737	6.1	10,253	5.9	30.2

(注) 新規学卒を除く常用計。

2 新規求職者の状況(常用計)

(単位:件、人、%)

年度・月	新規求職申込件数		在職者		離職者		うち事業主都合離職		うち自己都合離職		無業者	
	対前年増減比		対前年増減比		対前年増減比		対前年増減比		対前年増減比		対前年増減比	
平成19年度	319,456	▲0.7	58,340	3.4	223,468	▲1.1	80,158	0.8	133,186	▲2.7	37,648	▲4.2
平成20年度	337,271	5.6	61,668	5.7	235,441	5.4	90,410	12.8	133,404	0.2	40,161	6.7
平成21年度	351,058	4.1	63,186	2.5	245,007	4.1	101,376	12.1	129,891	▲2.6	42,865	6.7
平成22年度	353,025	0.6	65,371	3.5	235,071	▲4.1	91,995	▲9.3	130,132	0.2	52,583	22.7
平成23年度	348,427	▲1.3	65,994	1.0	227,669	▲3.1	85,171	▲7.4	130,675	0.4	54,764	4.1
平成24年度	309,819	▲11.1	64,781	▲1.8	203,020	▲10.8	71,671	▲15.9	120,803	▲7.6	42,018	▲23.3
平成25年度	288,868	▲6.8	67,530	4.2	184,130	▲9.3	60,924	▲15.0	113,921	▲5.7	37,208	▲11.4
平成26年度	270,711	▲6.3	67,461	▲0.1	171,109	▲7.1	53,531	▲12.1	109,050	▲4.3	32,141	▲13.6
平成27年度	251,706	▲7.0	64,779	▲4.0	158,996	▲7.1	49,246	▲8.0	102,158	▲6.3	27,931	▲13.1
平成28年度	238,747	▲5.1	63,688	▲1.7	149,637	▲5.9	43,870	▲10.9	98,699	▲3.4	25,422	▲9.0
平成28年度1月	20,742	▲0.2	6,012	2.1	12,830	▲0.4	3,741	▲12.3	8,606	6.2	1,900	▲5.3
2月	21,783	▲4.0	7,876	1.1	11,638	▲7.1	3,258	▲14.2	7,842	▲3.4	2,269	▲4.2
3月	23,056	▲6.0	7,564	2.3	12,834	▲9.2	3,811	▲14.6	8,472	▲6.0	2,658	▲11.2
平成29年度4月	26,439	▲6.4	4,256	▲9.5	19,753	▲4.5	7,129	▲7.9	11,154	▲2.4	2,430	▲14.5
5月	20,347	0.4	4,674	1.4	13,419	▲0.3	3,764	▲5.7	9,000	1.8	2,254	2.5
6月	18,705	▲4.0	4,966	▲1.7	11,764	▲3.5	3,033	▲9.7	8,181	▲1.2	1,975	▲11.7
7月	16,878	▲4.5	4,367	▲4.5	10,923	▲2.7	2,666	▲7.9	7,774	▲1.0	1,588	▲15.3
8月	18,522	▲2.0	5,008	▲0.8	11,445	▲0.2	2,636	▲2.8	8,323	0.8	2,069	▲13.1
9月	17,350	▲9.1	4,818	▲11.0	10,678	▲7.6	2,531	▲8.9	7,657	▲7.9	1,854	▲12.6
10月	18,495	0.7	4,616	3.1	12,022	1.0	3,303	▲4.5	8,220	3.8	1,857	▲6.6
11月	16,494	▲3.6	4,369	▲4.6	10,509	▲2.9	2,968	▲3.5	7,110	▲2.5	1,616	▲5.2
12月	13,575	▲3.4	3,597	▲4.9	8,731	▲3.2	2,950	▲3.3	5,439	▲2.7	1,247	0.0
1月	20,084	▲3.2	5,970	▲0.7	12,416	▲3.2	3,671	▲1.9	8,246	▲4.2	1,698	▲10.6
	(100.0)		(29.7)		(61.8)		(18.3)		(41.1)		(8.5)	

(注) 1. 新規学卒を除く常用計。

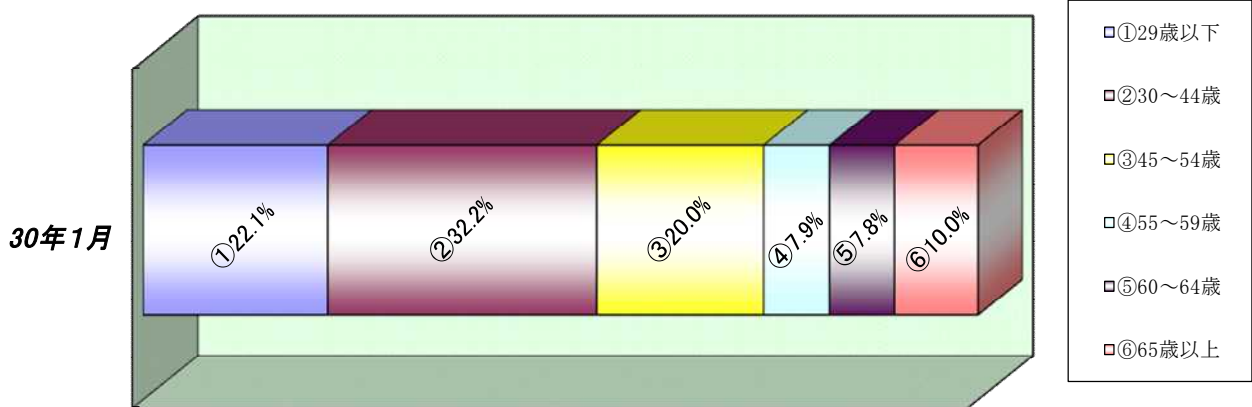
2. 新規求職申込件数について、理由不明のものが存在するため、内訳と必ずしも一致しない。

3 新規求職者の年齢別状況(常用計)

(単位:人、%)

年齢	30年1月			29年1月			増減比		
	計	男	女	計	男	女	計	男	女
29歳以下	4,444	1,808	2,631	4,887	1,932	2,949	▲9.1	▲6.4	▲10.8
30～44歳	6,469	2,311	4,156	7,206	2,572	4,633	▲10.2	▲10.1	▲10.3
45～54歳	4,018	1,426	2,589	3,942	1,480	2,459	1.9	▲3.6	5.3
55～59歳	1,584	686	898	1,575	720	852	0.6	▲4.7	5.4
60～64歳	1,560	905	652	1,564	915	647	▲0.3	▲1.1	0.8
65歳以上	2,009	1,356	649	1,568	1,070	497	28.1	26.7	30.6
合計	20,084	8,492	11,575	20,742	8,689	12,037	▲3.2	▲2.3	▲3.8

【年齢別構成比】



4 雇用保険被保険者数の推移

(単位:人、%)

年度・月	月末被保険者数		資格取得者数		資格喪失者数		うち事業主都合離職		資格喪失者数に対する事業主都合離職の構成比
		対前年増減比		対前年増減比		対前年増減比		対前年増減比	
平成19年度	1,265,225	2.7	288,643	3.6	253,323	▲3.4	36,811	3.6	14.5
平成20年度	1,266,407	0.1	252,614	▲12.5	243,954	▲3.7	41,563	12.9	17.0
平成21年度	1,277,908	0.9	250,929	▲0.7	233,178	▲4.4	40,126	▲3.5	17.2
平成22年度	1,300,155	1.7	273,545	9.0	242,998	4.2	32,958	▲17.9	13.6
平成23年度	1,307,494	0.6	270,934	▲1.0	255,304	5.1	29,338	▲11.0	11.5
平成24年度	1,316,054	0.7	278,378	2.7	258,349	1.2	25,741	▲12.3	10.0
平成25年度	1,328,970	1.0	289,473	4.0	261,225	1.1	21,427	▲16.8	8.2
平成26年度	1,339,381	0.8	294,391	1.7	263,798	1.0	19,011	▲11.3	7.2
平成27年度	1,358,957	1.5	294,805	0.1	262,803	▲0.4	17,491	▲8.0	6.7
平成28年度	1,378,299	1.4	291,390	▲1.2	263,452	0.2	15,733	▲10.1	5.9
平成28年度1月	1,375,917	1.2	17,808	4.1	21,046	▲3.2	1,255	▲30.0	6.0
2月	1,375,667	1.2	18,904	▲2.1	17,301	▲4.8	1,153	▲4.7	6.7
3月	1,375,699	1.2	22,217	4.6	21,704	0.8	1,274	▲20.5	5.9
平成29年度4月	1,379,418	1.1	50,819	▲2.7	46,247	▲0.4	2,797	▲10.2	6.0
5月	1,394,556	1.2	37,705	9.8	22,107	5.8	1,232	12.5	5.6
6月	1,397,877	1.1	25,810	4.5	20,972	9.7	1,182	12.6	5.6
7月	1,398,086	1.1	21,901	5.7	20,263	3.8	938	▲5.2	4.6
8月	1,396,603	1.1	20,028	0.8	19,766	▲0.0	1,021	7.0	5.2
9月	1,394,671	1.1	18,871	0.8	18,888	▲0.9	1,092	▲10.0	5.8
10月	1,392,990	0.9	22,565	1.2	22,453	▲4.7	1,527	2.0	6.8
11月	1,394,516	0.9	21,563	0.3	18,409	0.3	1,394	35.5	7.6
12月	1,395,500	1.0	19,013	5.1	16,454	▲1.5	1,121	1.1	6.8
1月	1,388,322	0.9	16,855	▲5.4	21,169	0.6	1,177	▲6.2	5.6

- (注) 1. 平成22年1月、船員保険の失業部門が雇用保険に統合。
 2. 一般被保険者。
 3. 月末被保険者数の年度分は3月末の数値。

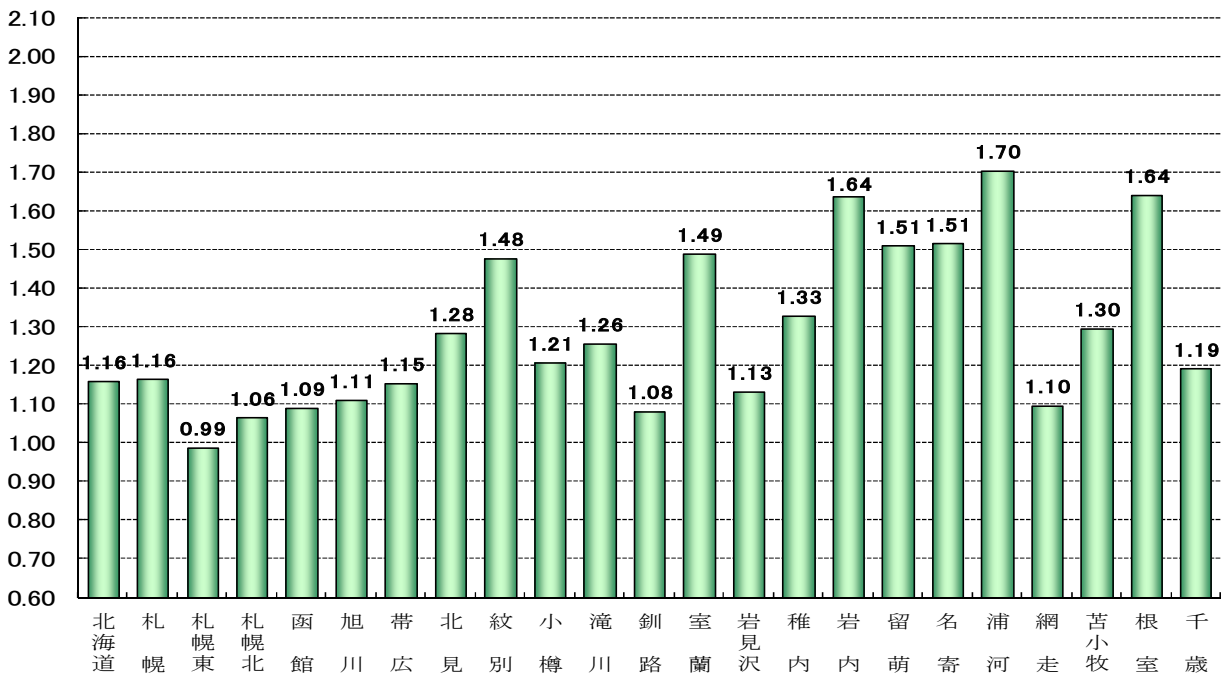
5 職業紹介状況(常用計)

(単位:件、人、倍、%、ポイント)

区分	30年1月	29年1月	増減比(増減差)
新規求職申込件数	20,084	20,742	▲3.2
月間有効求職者数	74,794	77,312	▲3.3
新規求人数	33,990	32,042	6.1
月間有効求人数	86,658	81,628	6.2
就職件数	3,755	3,879	▲3.2
月間有効求人倍率	1.16	1.06	0.10

(倍)

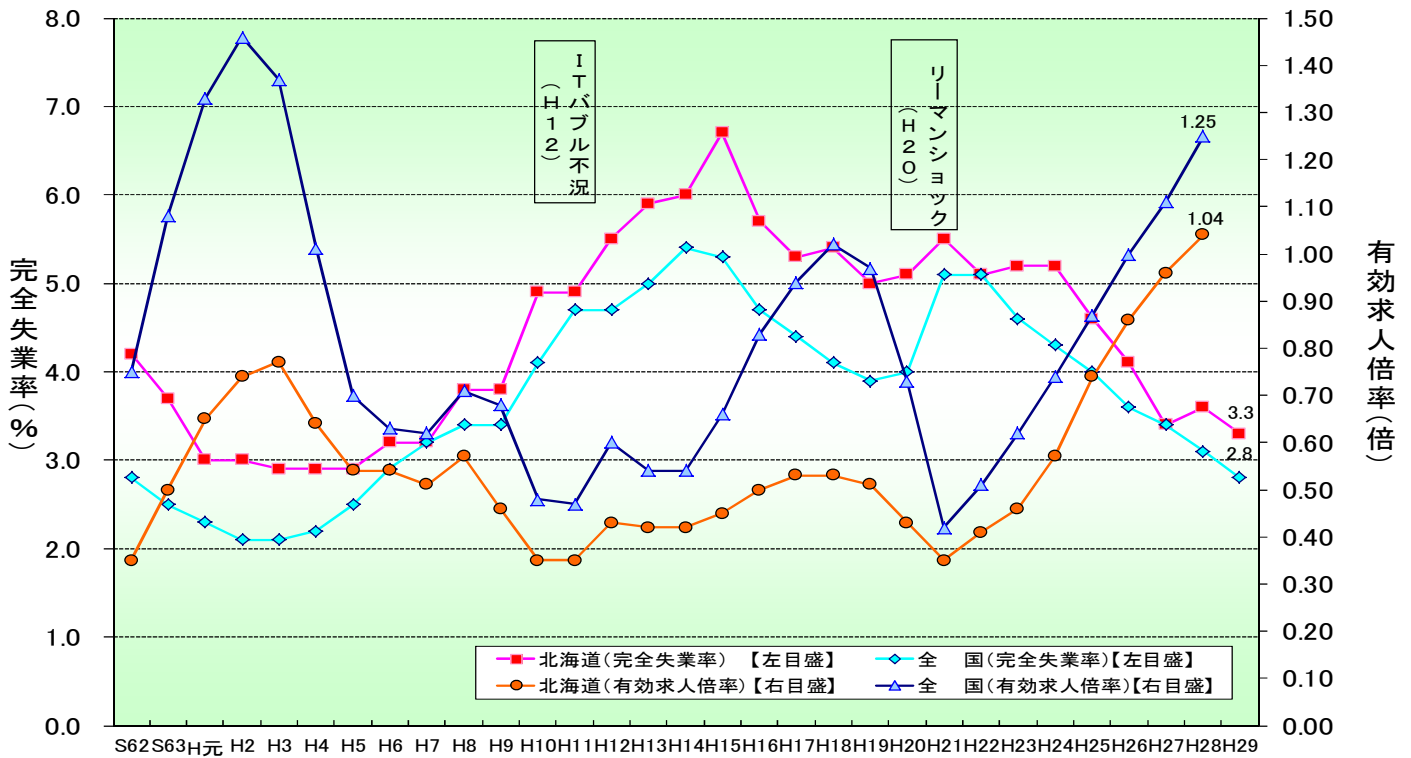
安定所別有効求人倍率 (常用計)



(単位: 件、人、倍、%、ポイント)

安定所	新規求職申込件数		月間有効求職者数		新規求人数		月間有効求人数		有効求人倍率	
	前年比	前年差	前年比	前年差	前年比	前年差	前年比	前年差	前年比	前年差
計	20,084	▲3.2	74,794	▲3.3	33,990	6.1	86,658	6.2	1.16	0.10
札幌	4,214	2.3	14,839	▲1.0	6,740	9.6	17,274	9.6	1.16	0.11
札幌東	2,581	▲4.4	11,432	▲2.0	4,555	9.3	11,286	9.3	0.99	0.11
札幌北	1,998	▲9.1	7,947	▲4.7	3,077	4.4	8,460	6.2	1.06	0.10
函館	1,695	▲9.3	6,672	▲1.7	3,161	28.7	7,271	7.8	1.09	0.10
旭川	1,401	▲5.3	5,406	▲7.2	2,281	6.8	6,001	12.3	1.11	0.19
帯広	1,172	▲4.9	4,327	▲9.8	1,844	▲14.9	4,993	▲11.7	1.15	▲0.03
北見	735	14.1	2,300	6.2	1,155	2.8	2,951	2.8	1.28	▲0.05
紋別	146	10.6	425	9.0	295	27.2	628	10.4	1.48	0.02
小樽	530	▲1.1	1,944	▲7.3	963	1.3	2,346	▲1.9	1.21	0.07
滝川	431	▲9.5	1,759	▲5.7	935	19.1	2,210	5.2	1.26	0.13
釧路	946	▲2.6	3,092	▲4.0	1,284	4.5	3,346	4.1	1.08	0.08
室蘭	798	▲3.3	2,561	▲3.8	1,474	4.8	3,812	7.2	1.49	0.15
岩見沢	435	3.1	1,653	▲4.8	623	▲19.0	1,870	▲0.2	1.13	0.05
稚内	186	▲31.6	632	▲8.7	307	▲36.4	839	▲6.4	1.33	0.04
岩内	170	6.9	676	3.4	422	▲4.7	1,106	▲1.8	1.64	▲0.08
留萌	94	▲9.6	379	▲2.8	192	▲23.5	572	▲9.9	1.51	▲0.12
名寄	166	▲19.0	668	▲8.4	504	7.5	1,012	4.5	1.51	0.18
浦河	202	3.6	698	1.6	489	▲0.8	1,189	5.5	1.70	0.06
網走	228	10.7	701	7.7	250	▲15.3	769	▲3.1	1.10	▲0.12
苫小牧	1,011	▲0.1	3,367	▲2.5	1,693	22.7	4,363	19.6	1.30	0.24
根室	289	▲1.4	912	1.0	552	7.8	1,496	18.7	1.64	0.24
千歳	656	▲4.8	2,404	▲8.3	1,194	▲0.2	2,864	2.0	1.19	0.12

6 有効求人倍率・完全失業率の推移(常用計)



(注) 1. 完全失業率は年平均、有効求人倍率は年度の数値である。
 2. 平成23年の全国の完全失業率は、東日本大震災の影響により調査の実施が困難な状況となったことから、岩手県、宮城県及び福島県の数値を補完的に推計した結果によって集計している。

【有効求人倍率】

(単位：倍、ポイント)

区 分	29年													30年
		1月	2月	3月	4月	5月	6月	7月	8月	9月	10月	11月	12月	
北海道	常用計原数値	1.06	1.06	1.05	1.00	1.01	1.04	1.09	1.10	1.15	1.16	1.18	1.18	1.16
	季節調整値	(0.07)	(0.07)	(0.08)	(0.08)	(0.06)	(0.05)	(0.04)	(0.03)	(0.05)	(0.07)	(0.08)	(0.09)	(0.10)
全 国	常用計原数値	1.36	1.37	1.34	1.24	1.22	1.26	1.31	1.35	1.38	1.41	1.46	1.52	
	季節調整値	(0.13)	(0.14)	(0.13)	(0.12)	(0.11)	(0.12)	(0.13)	(0.13)	(0.12)	(0.13)	(0.15)	(0.16)	

(注) 1. 常用計原数値 () 内は対前年同月差、季節調整値 () 内は対前月差。
 2. 季節調整法はセンサス局法Ⅱ (X-12-ARIMA) による。

【完全失業率】

(単位：%)

区 分	29年													30年
		1月	2月	3月	4月	5月	6月	7月	8月	9月	10月	11月	12月	
北海道		3.8				3.4			3.2			2.9		
		(3.8)				(3.4)			(3.9)			(3.3)		
全 国		3.0	2.8	2.8	2.8	3.1	2.8	2.8	2.8	2.8	2.8	2.7	2.8	

(注) 1. 北海道分は原数値、全国分は季節調整値。 [資料出所：総務省統計局「労働力調査」]
 2. () 内は前年同期。
 3. 季節調整値は新季節指数により改訂されているため、以前の公表値とは若干異なっている。

7 新規求職・新規求人、有効求職・有効求人の推移(常用計)

(単位: 件、人、倍、%、ポイント)

項目 年度・月	新規求職 申込件数	対前年 増減比	新規 求人数	対前年 増減比	新規求人倍率		月間有効 求職者数	対前年 増減比	月間有効 求人数	対前年 増減比	有効求人倍率	
					原数値	対前年 増減差					原数値	対前年 増減差
平成19年度	319,456	▲0.7	265,826	▲3.6	0.83	▲0.03	*108,092	▲1.2	*55,188	▲4.1	0.51	▲0.02
平成20年度	337,271	5.6	231,622	▲12.9	0.69	▲0.14	*111,848	3.5	*47,848	▲13.3	0.43	▲0.08
平成21年度	351,058	4.1	222,813	▲3.8	0.63	▲0.06	*123,557	10.5	*43,551	▲9.0	0.35	▲0.08
平成22年度	353,025	0.6	246,630	10.7	0.70	0.07	*122,055	▲1.2	*49,510	13.7	0.41	0.06
平成23年度	348,427	▲1.3	273,010	10.7	0.78	0.08	*121,742	▲0.3	*56,424	14.0	0.46	0.05
平成24年度	309,819	▲11.1	299,317	9.6	0.97	0.19	*111,830	▲8.1	*64,134	13.7	0.57	0.11
平成25年度	288,868	▲6.8	341,569	14.1	1.18	0.21	*101,843	▲8.9	*74,858	16.7	0.74	0.17
平成26年度	270,711	▲6.3	358,959	5.1	1.33	0.15	*93,839	▲7.9	*80,334	7.3	0.86	0.12
4月	33,621	▲7.4	32,090	9.3	0.95	0.14	107,401	▲10.6	81,265	11.5	0.76	0.15
5月	23,617	▲13.9	28,916	8.2	1.22	0.25	104,844	▲11.0	79,982	11.7	0.76	0.15
6月	21,134	▲5.6	28,966	5.4	1.37	0.14	100,405	▲9.6	79,342	10.4	0.79	0.14
7月	21,775	▲8.6	31,281	2.2	1.44	0.16	96,298	▲9.4	80,190	7.1	0.83	0.13
8月	20,475	▲8.1	28,214	2.2	1.38	0.14	93,763	▲8.4	79,439	5.3	0.85	0.11
9月	21,069	▲4.3	30,734	6.3	1.46	0.15	92,792	▲7.5	82,058	6.0	0.88	0.11
10月	21,902	▲7.6	32,203	1.6	1.47	0.13	91,804	▲7.7	82,805	4.9	0.90	0.11
11月	18,098	▲9.5	25,888	1.1	1.43	0.15	86,620	▲8.2	79,231	4.2	0.91	0.10
12月	15,542	▲7.7	23,857	9.5	1.54	0.25	81,120	▲7.5	74,381	6.5	0.92	0.12
1月	23,879	▲3.2	31,964	5.7	1.34	0.11	84,375	▲6.2	76,053	6.9	0.90	0.11
2月	23,876	1.3	31,277	4.6	1.31	0.04	89,709	▲3.9	81,578	6.7	0.91	0.09
3月	25,723	▲0.4	33,569	6.2	1.31	0.09	96,943	▲2.6	87,684	7.2	0.90	0.08
平成27年度	251,706	▲7.0	374,167	4.2	1.49	0.16	*88,473	▲5.7	*85,215	6.1	0.96	0.10
4月	30,613	▲8.9	33,762	5.2	1.10	0.15	102,639	▲4.4	86,967	7.0	0.85	0.09
5月	20,743	▲12.2	29,690	2.7	1.43	0.21	97,503	▲7.0	85,434	6.8	0.88	0.12
6月	21,008	▲0.6	31,325	8.1	1.49	0.12	94,296	▲6.1	86,037	8.4	0.91	0.12
7月	19,954	▲8.4	33,877	8.3	1.70	0.26	89,846	▲6.7	86,287	7.6	0.96	0.13
8月	19,160	▲6.4	30,217	7.1	1.58	0.20	87,959	▲6.2	86,606	9.0	0.98	0.13
9月	19,102	▲9.3	30,641	▲0.3	1.60	0.14	86,459	▲6.8	87,409	6.5	1.01	0.13
10月	19,630	▲10.4	33,743	4.8	1.72	0.25	85,358	▲7.0	87,102	5.2	1.02	0.12
11月	17,807	▲1.6	27,594	6.6	1.55	0.12	82,222	▲5.1	84,054	6.1	1.02	0.11
12月	15,707	1.1	25,016	4.9	1.59	0.05	78,304	▲3.5	79,278	6.6	1.01	0.09
1月	20,782	▲13.0	31,909	▲0.2	1.54	0.20	80,103	▲5.1	79,213	4.2	0.99	0.09
2月	22,684	▲5.0	33,185	6.1	1.46	0.15	85,189	▲5.0	84,756	3.9	0.99	0.08
3月	24,516	▲4.7	33,208	▲1.1	1.35	0.04	91,799	▲5.3	89,440	2.0	0.97	0.07
平成28年度	238,747	▲5.1	383,593	2.5	1.61	0.12	*84,483	▲4.5	*87,932	3.2	1.04	0.08
4月	28,234	▲7.8	34,247	1.4	1.21	0.11	96,336	▲6.1	88,938	2.3	0.92	0.07
5月	20,274	▲2.3	30,599	3.1	1.51	0.08	92,645	▲5.0	87,694	2.6	0.95	0.07
6月	19,475	▲7.3	31,876	1.8	1.64	0.15	89,142	▲5.5	88,592	3.0	0.99	0.08
7月	17,680	▲11.4	33,450	▲1.3	1.89	0.19	84,110	▲6.4	88,609	2.7	1.05	0.09
8月	18,901	▲1.4	31,460	4.1	1.66	0.08	83,685	▲4.9	89,746	3.6	1.07	0.09
9月	19,087	▲0.1	33,096	8.0	1.73	0.13	83,284	▲3.7	91,257	4.4	1.10	0.09
10月	18,363	▲6.5	32,864	▲2.6	1.79	0.07	82,367	▲3.5	89,745	3.0	1.09	0.07
11月	17,105	▲3.9	29,161	5.7	1.70	0.15	79,653	▲3.1	87,582	4.2	1.10	0.08
12月	14,047	▲10.6	25,734	2.9	1.83	0.24	74,640	▲4.7	81,572	2.9	1.09	0.08
1月	20,742	▲0.2	32,042	0.4	1.54	0.00	77,312	▲3.5	81,628	3.0	1.06	0.07
2月	21,783	▲4.0	34,242	3.2	1.57	0.11	82,527	▲3.1	87,455	3.2	1.06	0.07
3月	23,056	▲6.0	34,822	4.9	1.51	0.16	88,095	▲4.0	92,369	3.3	1.05	0.08
平成29年度												
4月	26,439	▲6.4	33,194	▲3.1	1.26	0.05	91,583	▲4.9	91,632	3.0	1.00	0.08
5月	20,347	0.4	31,719	3.7	1.56	0.05	89,449	▲3.4	90,673	3.4	1.01	0.06
6月	18,705	▲4.0	32,097	0.7	1.72	0.08	86,450	▲3.0	90,150	1.8	1.04	0.05
7月	16,878	▲4.5	32,317	▲3.4	1.91	0.02	81,711	▲2.9	88,878	0.3	1.09	0.04
8月	18,522	▲2.0	32,017	1.8	1.73	0.07	81,630	▲2.5	89,958	0.2	1.10	0.03
9月	17,350	▲9.1	34,088	3.0	1.96	0.23	80,353	▲3.5	92,711	1.6	1.15	0.05
10月	18,495	0.7	34,434	4.8	1.86	0.07	80,338	▲2.5	93,104	3.7	1.16	0.07
11月	16,494	▲3.6	29,965	2.8	1.82	0.12	77,202	▲3.1	90,920	3.8	1.18	0.08
12月	13,575	▲3.4	27,814	8.1	2.05	0.22	72,612	▲2.7	86,028	5.5	1.18	0.09
1月	20,084	▲3.2	33,990	6.1	1.69	0.15	74,794	▲3.3	86,658	6.2	1.16	0.10

(注) *印の数値は年度の平均値。

8 職種別求人・求職状況(常用計)

【平成30年1月内容】

(単位:倍、人、ポイント、%)

	月間有効求人倍率		月間有効求人人数		月間有効求職者数	
		前年差		前年比		前年比
職業計	1.16	0.10	86,658	6.2	74,794	▲3.3
管理的職業	1.16	0.12	216	▲0.5	186	▲10.6
専門的・技術的職業	1.85	0.11	17,841	5.2	9,641	▲1.3
開発・製造技術者	0.78	0.00	416	▲8.2	534	▲8.1
建築・土木・測量技術者	5.32	0.53	2,712	4.9	510	▲5.6
情報処理・通信技術者	1.82	0.24	1,175	1.6	645	▲12.0
医師、薬剤師等	4.47	▲0.86	697	▲9.2	156	8.3
看護師、保健師等	1.54	▲0.13	3,964	1.4	2,574	9.9
医療技術者、栄養士等	1.71	0.15	2,158	2.2	1,265	▲6.2
保育士、福祉相談員等	2.20	0.33	5,027	16.7	2,289	▲0.8
事務的職業	0.41	0.03	7,883	1.6	19,387	▲4.3
一般事務員	0.33	0.03	5,627	4.5	17,119	▲4.5
会計・経理事務員	0.77	0.08	652	6.5	849	▲3.6
営業・販売事務員	1.13	▲0.12	791	▲7.7	697	1.3
販売の職業	1.65	0.30	9,739	3.7	5,895	▲15.5
販売店員、訪問販売員	1.73	0.28	6,883	▲0.4	3,985	▲16.3
保険外交員、サービス外交員	1.77	▲0.02	133	▲23.6	75	▲22.7
営業員	1.48	0.39	2,723	18.2	1,835	▲13.4
サービスの職業	2.60	0.33	24,390	5.5	9,398	▲7.6
ホームヘルパー、ケアワーカー	3.06	0.61	9,544	10.6	3,119	▲11.3
看護助手、歯科助手等	2.22	0.30	1,272	2.3	572	▲11.6
調理人、調理見習	2.88	0.29	6,441	8.1	2,233	▲2.9
給仕、接客サービス員	2.50	0.21	4,565	▲0.3	1,826	▲8.6
マンション、駐車場等管理人	0.77	0.03	481	▲3.8	626	▲7.8
保安の職業	3.38	0.13	1,535	9.3	454	5.1
警備員	3.39	0.08	1,530	9.1	451	6.4
農林漁業の職業	2.06	0.08	1,331	▲1.6	645	▲5.6
生産工程の職業	1.75	0.20	6,655	▲0.3	3,797	▲11.7
生産機械制御・監視員	1.08	0.45	110	44.7	102	▲15.0
金属加工、溶接・溶断工	2.42	0.21	1,045	4.8	431	▲4.4
その他の製造加工作業員	1.57	0.06	3,078	▲9.0	1,962	▲12.3
機械組立工	1.28	0.45	472	9.8	369	▲28.5
整備工・修理工	2.97	0.78	1,410	17.0	475	▲13.5
製品検査工	1.90	▲1.05	165	▲11.3	87	38.1
塗装、CADオペレーター	1.01	▲0.08	375	▲6.0	371	1.4
輸送、機械運転の職業	1.88	0.30	5,123	16.8	2,731	▲1.7
自動車運転手	2.21	0.27	3,957	13.9	1,789	▲0.3
ボイラー・建設機械運転工	1.42	0.38	1,023	28.7	719	▲5.6
建設・採掘の職業	2.95	0.64	4,619	18.4	1,566	▲7.1
型枠大工、とび工	5.75	1.93	868	17.0	151	▲22.2
大工・左官	2.62	0.43	1,096	19.8	418	0.2
電気工事、電気配線工	2.68	0.47	724	7.9	270	▲10.9
建設・土木作業員	2.68	0.63	1,927	22.8	719	▲6.1
運搬・清掃・包装の職業	0.38	0.03	7,326	13.2	19,043	3.8
運搬、配達、倉庫作業員	1.38	0.20	1,934	13.0	1,403	▲3.4
清掃作業員	1.72	0.25	3,135	10.4	1,826	▲5.5
包装作業員	2.17	0.73	195	45.5	90	▲3.2
選別作業員、軽作業員	0.13	0.01	2,062	15.3	15,724	5.8

9 新規求人数の正社員割合

(単位:人、%)

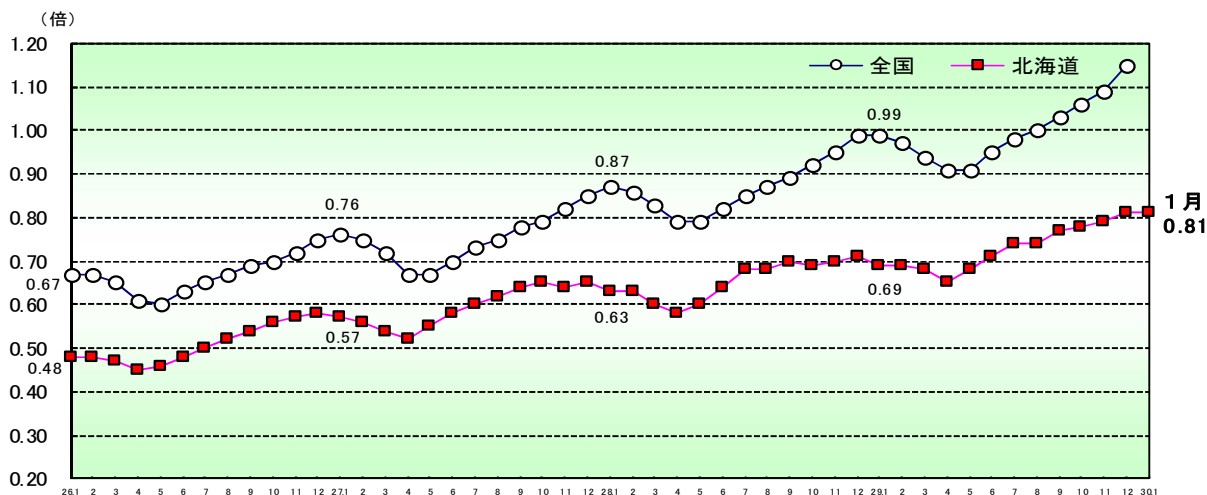
	29年												30年 1月	対前年 同期比(差)
	1月	2月	3月	4月	5月	6月	7月	8月	9月	10月	11月	12月		
新規求人数	32,042	34,242	34,822	33,194	31,719	32,097	32,317	32,017	34,088	34,434	29,965	27,814	33,990	6.1
正社員求人	14,602	14,694	15,022	14,050	14,231	14,493	14,334	13,875	15,405	14,980	13,031	13,842	16,061	10.0
占める割合	45.6	42.9	43.1	42.3	44.9	45.2	44.4	43.3	45.2	43.5	43.5	49.8	47.3	1.7
正社員求人以外	17,440	19,548	19,800	19,144	17,488	17,604	17,983	18,142	18,683	19,454	16,934	13,972	17,929	2.8
占める割合	54.4	57.1	56.9	57.7	55.1	54.8	55.6	56.7	54.8	56.5	56.5	50.2	52.7	▲1.7

10 産業別正社員の新規求人数・割合

(単位:人、%)

産 業	産業別正社員の新規求人数			産業別新規求人数に占める正社員求人の割合		
	30年1月	29年1月	増減比	30年1月	29年1月	増減差
D 建設業	2,755	2,369	16.3	83.2	81.4	1.8
E 製造業	1,054	977	7.9	46.8	44.9	1.9
G 情報通信業	479	463	3.5	71.3	74.0	▲2.7
H 運輸業、郵便業	1,148	952	20.6	67.0	61.6	5.4
I 卸売業、小売業	2,025	2,040	▲0.7	42.8	42.4	0.4
M 宿泊業、飲食サービス業	1,153	990	16.5	37.1	36.1	1.0
P 医療、福祉	4,220	3,896	8.3	46.9	46.7	0.2
R サービス業(他に分類されないもの)	1,036	948	9.3	30.3	30.2	0.1
その他	2,191	1,967	11.4	37.9	34.2	3.7
合 計	16,061	14,602	10.0	47.3	45.6	1.7

11 正社員の有効求人倍率の推移



(単位:倍、ポイント)

区 分	29年												30年 1月																																								
	1月	2月	3月	4月	5月	6月	7月	8月	9月	10月	11月	12月																																									
北 海 道	0.69	0.69	0.68	0.65	0.68	0.71	0.74	0.74	0.77	0.78	0.79	0.81	0.81		(0.06)	(0.06)	(0.08)	(0.07)	(0.08)	(0.07)	(0.06)	(0.06)	(0.07)	(0.09)	(0.09)	(0.10)	(0.12)	全 国	0.99	0.97	0.94	0.91	0.91	0.95	0.98	1.00	1.03	1.06	1.09	1.15		(0.12)	(0.11)	(0.11)	(0.12)	(0.12)	(0.13)	(0.13)	(0.13)	(0.14)	(0.14)	(0.14)	(0.16)
	(0.06)	(0.06)	(0.08)	(0.07)	(0.08)	(0.07)	(0.06)	(0.06)	(0.07)	(0.09)	(0.09)	(0.10)	(0.12)																																								
全 国	0.99	0.97	0.94	0.91	0.91	0.95	0.98	1.00	1.03	1.06	1.09	1.15		(0.12)	(0.11)	(0.11)	(0.12)	(0.12)	(0.13)	(0.13)	(0.13)	(0.14)	(0.14)	(0.14)	(0.16)																												
	(0.12)	(0.11)	(0.11)	(0.12)	(0.12)	(0.13)	(0.13)	(0.13)	(0.14)	(0.14)	(0.14)	(0.16)																																									

(注) 1. 正社員有効求人倍率＝正社員有効求人数／常用フルタイム有効求職者数。なお、常用フルタイム有効求職者にはフルタイムの派遣労働者や契約社員を希望する者も含まれるため、厳密な意味での正社員有効求人倍率より低い値となる。

2. 下段()内は対前年同月差。