

厚生労働省北海道労働局発表
平成27年5月28日

担 当	厚生労働省 北海道労働局職業安定部職業安定課 課長 鈴木 一史 課長補佐 佐々木 龍治 電話 011-709-2311 (内線 3675)
--------	---

平成27年3月新規大学等卒業者の内定状況

—道内の大学卒業者の内定率は91.6%と前年より2.5ポイント増加(平成27年3月31日現在)—

北海道労働局(局長 羽毛田 守)は、平成27年3月に道内の大学、短期大学、高等専門学校、専修学校を卒業した学生の内定状況を調査し、平成27年3月31日現在の状況を取りまとめました。

調査は道内の全大学等を対象に行い、大学等が把握している内定状況を計上したものです。

《就職内定率》

【大学】91.6%

前年同期から2.5ポイント増加し、4年連続で前年を上回る。

(道外内定占有率は35.4%と前年同期から1.9ポイント増加)

【短期大学】94.7%

前年同期から1.0ポイント増加し、5年連続で前年を上回る。

(道外内定占有率は6.4%と前年同期から1.1ポイント増加)

【高等専門学校】99.2%

前年同期から0.2ポイント増加し、2年ぶりに前年を上回る。

(道外内定占有率は65.3%と前年同期から1.4ポイント減少)

【専修学校】96.4%

前年同期から1.0ポイント増加し、5年連続で前年を上回る。

(道外内定占有率は16.4%と前年同期から1.7ポイント増加)

(参考) 全国の就職率(平成27年4月1日現在)

大学96.7%(+2.3ポイント)

短期大学95.6%(+1.4ポイント)

高等専門学校100.0%(前年と同率)

専修学校94.7%(+1.7ポイント)

*厚生労働省・文部科学省共同「平成26年度大学等卒業者の就職状況調査」より。()内は対前年同期差。

*「平成26年度大学等卒業者の就職状況調査」は全国の大学、短期大学、高等専門学校、専修学校の中から抽出した112校、6,250人を対象に、電話、面接等の方法で調査を行っており、北海道労働局の調査方法とは異なる。

*「平成26年度大学等卒業者の就職状況調査」は年4回実施し、10月1日現在、12月1日現在、2月1日現在の調査結果を就職内定率と称し、4月1日現在の調査結果を就職率と称している。なお、北海道労働局の調査は年1回実施し、3月31日現在の調査結果を就職内定率として発表している。

平成27年3月新規大学等卒業者の求職・就職状況

厚生労働省北海道労働局

(各年3月末現在)

【大学】

年次/性別 区分	27年3月卒			26年3月卒			対前年同期比(%・P)		
	計	男	女	計	男	女	計	男	女
卒業生数	16,892	10,041	6,851	17,182	10,396	6,786	△ 1.7	△ 3.4	1.0
求職者数	12,871	7,223	5,648	13,053	7,529	5,524	△ 1.4	△ 4.1	2.2
就職者数	11,784	6,571	5,213	11,635	6,744	4,891	1.3	△ 2.6	6.6
うち道外	4,170	2,621	1,549	3,900	2,539	1,361	6.9	3.2	13.8
就職率(%)	91.6	91.0	92.3	89.1	89.6	88.5	p2.5	p1.4	p3.8

【短期大学】

年次/性別 区分	27年3月卒			26年3月卒			対前年同期比(%・P)		
	計	男	女	計	男	女	計	男	女
卒業生数	2,632	447	2,185	2,461	472	1,989	6.9	△ 5.3	9.9
求職者数	2,189	277	1,912	1,956	261	1,695	11.9	6.1	12.8
就職者数	2,073	262	1,811	1,833	243	1,590	13.1	7.8	13.9
うち道外	132	26	106	98	25	73	34.7	4.0	45.2
就職率(%)	94.7	94.6	94.7	93.7	93.1	93.8	p1.0	p1.5	p0.9

【高等専門学校】

年次/性別 区分	27年3月卒			26年3月卒			対前年同期比(%・P)		
	計	男	女	計	男	女	計	男	女
卒業生数	747	649	98	773	658	115	△ 3.4	△ 1.4	△ 14.8
求職者数	476	403	73	494	412	82	△ 3.6	△ 2.2	△ 11.0
就職者数	472	401	71	489	407	82	△ 3.5	△ 1.5	△ 13.4
うち道外	308	265	43	326	270	56	△ 5.5	△ 1.9	△ 23.2
就職率(%)	99.2	99.5	97.3	99.0	98.8	100.0	p0.2	p0.7	△p2.7

【専修学校】

年次/性別 区分	27年3月卒			26年3月卒			対前年同期比(%・P)		
	計	男	女	計	男	女	計	男	女
卒業生数	10,323	4,147	6,176	10,881	4,653	6,228	△ 5.1	△ 10.9	△ 0.8
求職者数	9,166	3,563	5,603	9,714	4,075	5,639	△ 5.6	△ 12.6	△ 0.6
就職者数	8,836	3,420	5,416	9,266	3,861	5,405	△ 4.6	△ 11.4	0.2
うち道外	1,450	681	769	1,364	786	578	6.3	△ 13.4	33.0
就職率(%)	96.4	96.0	96.7	95.4	94.7	95.9	p1.0	p1.3	p0.8

【総計】

年次/性別 区分	27年3月卒			26年3月卒			対前年同期比(%・P)		
	計	男	女	計	男	女	計	男	女
卒業生数	30,594	15,284	15,310	31,297	16,179	15,118	△ 2.2	△ 5.5	1.3
求職者数	24,702	11,466	13,236	25,217	12,277	12,940	△ 2.0	△ 6.6	2.3
就職者数	23,165	10,654	12,511	23,223	11,255	11,968	△ 0.2	△ 5.3	4.5
うち道外	6,060	3,593	2,467	5,688	3,620	2,068	6.5	△ 0.7	19.3
就職率(%)	93.8	92.9	94.5	92.1	91.7	92.5	p1.7	p1.2	p2.0

新規大学等卒業生の求職・就職状況の推移

厚生労働省北海道労働局

(各年3月末現在)

【大学】

	卒業者数	求職者数	就職者数		就職率 (%)	道外就職 占有率(%)	
			うち道内	うち道外			
22年3月卒	17,229	11,852	10,064	6,456	3,608	84.9	35.9
23年3月卒	17,273	12,175	10,249	6,363	3,886	84.2	37.9
24年3月卒	16,993	12,221	10,525	6,914	3,611	86.1	34.3
25年3月卒	16,933	12,489	11,018	7,263	3,755	88.2	34.1
26年3月卒	17,182	13,053	11,635	7,735	3,900	89.1	33.5
27年3月卒	16,892	12,871	11,784	7,614	4,170	91.6	35.4

【短期大学】

	卒業者数	求職者数	就職者数		就職率 (%)	道外就職 占有率(%)	
			うち道内	うち道外			
22年3月卒	3,187	2,255	1,892	1,766	126	83.9	6.7
23年3月卒	3,012	2,236	1,908	1,771	137	85.3	7.2
24年3月卒	3,075	2,309	2,044	1,942	102	88.5	5.0
25年3月卒	2,783	2,177	1,970	1,867	103	90.5	5.2
26年3月卒	2,461	1,956	1,833	1,735	98	93.7	5.3
27年3月卒	2,632	2,189	2,073	1,941	132	94.7	6.4

【高等専門学校】

	卒業者数	求職者数	就職者数		就職率 (%)	道外就職 占有率(%)	
			うち道内	うち道外			
22年3月卒	793	442	434	128	306	98.2	70.5
23年3月卒	739	449	445	100	345	99.1	77.5
24年3月卒	756	496	492	132	360	99.2	73.2
25年3月卒	760	475	473	172	301	99.6	63.6
26年3月卒	773	494	489	163	326	99.0	66.7
27年3月卒	747	476	472	164	308	99.2	65.3

【専修学校】

	卒業者数	求職者数	就職者数		就職率 (%)	道外就職 占有率(%)	
			うち道内	うち道外			
22年3月卒	10,208	8,760	7,818	6,716	1,102	89.2	14.1
23年3月卒	9,805	8,344	7,539	6,461	1,078	90.4	14.3
24年3月卒	9,628	8,506	7,768	6,601	1,167	91.3	15.0
25年3月卒	10,175	8,889	8,390	6,909	1,481	94.4	17.7
26年3月卒	10,881	9,714	9,266	7,902	1,364	95.4	14.7
27年3月卒	10,323	9,166	8,836	7,386	1,450	96.4	16.4

【総計】

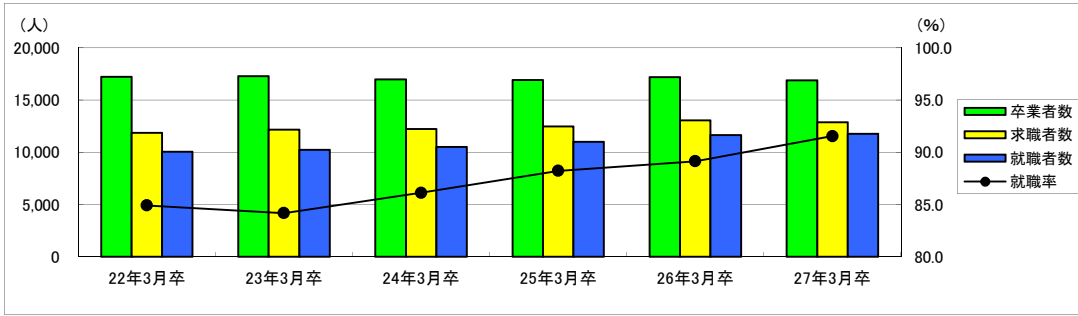
	卒業者数	求職者数	就職者数		就職率 (%)	道外就職 占有率(%)	
			うち道内	うち道外			
22年3月卒	31,417	23,309	20,208	15,066	5,142	86.7	25.4
23年3月卒	30,829	23,204	20,141	14,695	5,446	86.8	27.0
24年3月卒	30,452	23,532	20,829	15,589	5,240	88.5	25.2
25年3月卒	30,651	24,030	21,851	16,211	5,640	90.9	25.8
26年3月卒	31,297	25,217	23,223	17,535	5,688	92.1	24.5
27年3月卒	30,594	24,702	23,165	17,105	6,060	93.8	26.2

新規大学等卒業者の求職・就職状況の推移

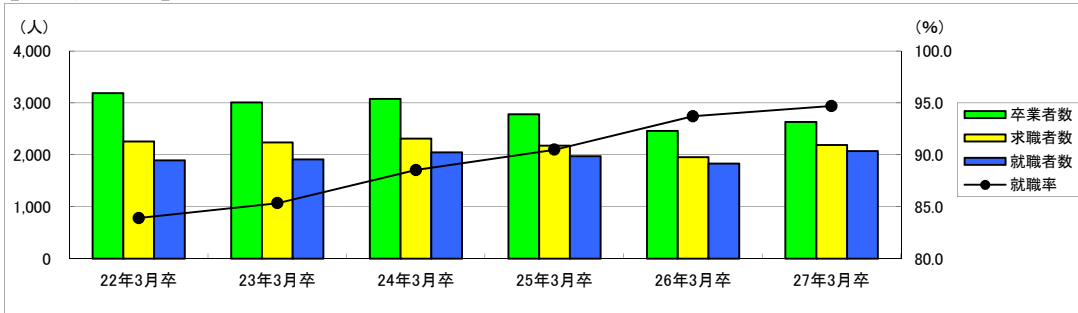
厚生労働省北海道労働局

(各年3月末現在)

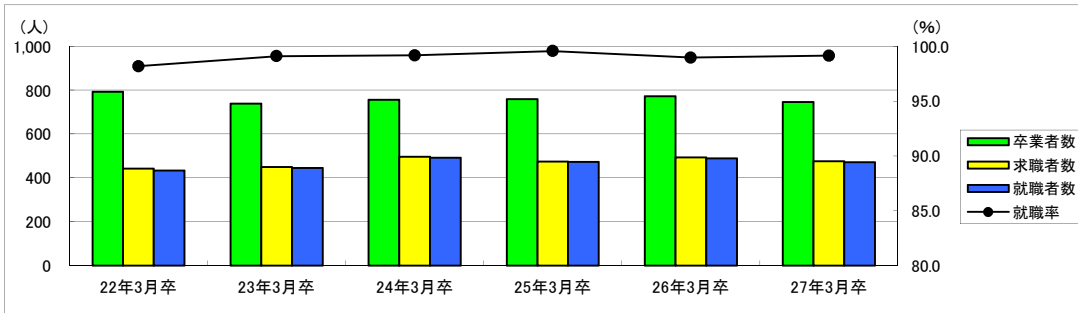
【 大学 】



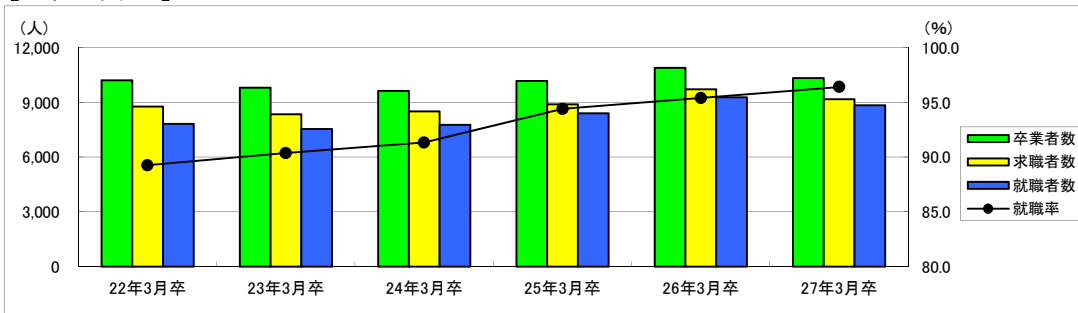
【 短期大学 】



【 高等専門学校 】



【 専修学校 】



【 総計 】

