



## 平成29年7月の雇用失業情勢について

### 『 道内の雇用情勢は、改善が進んでいる。 』

#### 概要 (新規学卒を除く常用計)

平成29年7月の有効求人倍率は、1.09倍(前年同月1.05倍)と、前年同月を0.04ポイント上回った。

#### 求人

- ・新規求人数は3.4%減少し、3ヶ月ぶりに前年同月を下回った。
- ・月間有効求人数は0.3%増加し、90ヶ月連続で前年同月を上回った。
- ・正社員の有効求人倍率は、0.74倍(前年同月0.68倍)と、前年同月を0.06ポイント上回った。

#### 求職

- ・新規求職申込件数は4.5%減少し、2ヶ月連続で前年同月を下回った。
- ・月間有効求職者数は2.9%減少し、69ヶ月連続で前年同月を下回った。
- ・雇用保険資格喪失者数のうち事業主都合離職が5.2%減少し、3ヶ月ぶりに減少となった。

#### 有効求人倍率の推移(常用計)

(倍)



(問い合わせ先)

厚生労働省北海道労働局 職業安定部職業安定課 地方労働市場情報官

TEL 011-709-2311(内線 3672)

URL <http://hokkaido-roudoukyoku.jsite.mhlw.go.jp/>

※常用とは、雇用契約において雇用期間の定めのない、又は4か月以上の雇用期間が定められているものをいう。

## 主たる産業の新規求人の概要（平成29年7月の求人数）

### 求人増加の主な産業

#### ・運輸業、郵便業（1,649人 +1.9% +30人）

道路貨物運送業（求人数870人、+1.3%）、運輸附带サービス業（求人数114人、+107.3%）などで増加し、道路旅客運送業（求人数629人、▲1.3%）などで減少したが、全体としては3か月連続で増加となった。

### 求人減少の主な産業

#### ・サービス業（3,578人 ▲11.4% ▲460人）

廃棄物処理業（求人数156人、+9.1%）、機械等修理業（求人数84人、+7.7%）などで増加したが、その他の事業サービス業（求人数2,129人、▲9.6%）、職業紹介・労働者派遣業（求人数827人、▲17.1%）などで減少し、全体としては2か月連続で減少となった。

#### ・卸売業、小売業（4,377人 ▲8.0% ▲379人）

小売業（求人数3,534人、▲5.8%）、卸売業（求人数843人、▲16.1%）ともに減少し、全体としては2か月連続で減少となった。

#### ・建設業（2,918人 ▲9.0% ▲290人）

新規求人数は5か月ぶりに減少となったが、昨年の台風被害の復旧を含む公共工事及び各種の建設工事に従事する技術者や作業員の人手不足は続いている。

また、主に関東方面での土木建築工事の求人は65件225人（前年同月126件、470人）と減少、そのうち東北地方の復旧工事の求人は、32件114人（前年同月78件、266人）と減少となった。

#### ・宿泊業、飲食サービス業（3,073人 ▲8.3% ▲279人）

宿泊業（求人数783人、▲7.6%）、飲食サービス業（求人数1,950人、▲18.6%）ともに減少し、全体としては4か月連続で減少となった。

#### ・情報通信業（691人 ▲10.7% ▲83人）

ソフトウェア業（求人数436人、▲1.1%）、情報処理・提供サービス業（求人数122人、▲22.8%）、インターネット付随サービス業（求人数57人、▲21.9%）など全ての業種で減少し、全体としては2か月ぶりに減少となった。

#### ・製造業（2,428人 ▲1.2% ▲30人）

製造業の新規求人数の約半数を占める食料品製造業（求人数1,421人、+0.6%）、はん用機械器具製造業（求人数78人、+110.8%）などで増加したが、金属製品製造業（求人数173人、▲4.9%）、木材・木製品製造業（求人数86人、▲16.5%）などで減少し、全体としては2か月ぶりに減少となった。

#### ・医療、福祉（8,441人 ▲0.3% ▲22人）

医療業（求人数3,075人、+4.2%）は増加したが、社会保険・社会福祉・介護事業（求人数5,344人、▲2.6%）が減少し、全体としては3か月ぶりに減少となった。

※括弧内は左から新規求人数、前年同月比、前年同月差。

# 1 新規求人数の状況(常用計)

(単位:人、%、ポイント)

産 業	29年7月	28年7月	増減差	増減比
A,B 農,林,漁業	495	447	48	10.7
D 建設業	2,918	3,208	▲290	▲9.0
E 製造業	2,428	2,458	▲30	▲1.2
食料品製造業	1,421	1,413	8	0.6
窯業・土石製品製造業	58	59	▲1	▲1.7
金属製品製造業	173	182	▲9	▲4.9
はん用・生産用・業務用・電気機械器具製造業	156	175	▲19	▲10.9
輸送用機械器具製造業	91	88	3	3.4
その他の製造業	529	541	▲12	▲2.2
G 情報通信業	691	774	▲83	▲10.7
H 運輸業,郵便業	1,649	1,619	30	1.9
I 卸売業,小売業	4,377	4,756	▲379	▲8.0
M 宿泊業,飲食サービス業	3,073	3,352	▲279	▲8.3
P 医療,福祉	8,441	8,463	▲22	▲0.3
R サービス業(他に分類されないもの)	3,578	4,038	▲460	▲11.4
その他	4,667	4,335	332	7.7
<b>合 計</b>	<b>32,317</b>	<b>33,450</b>	<b>▲1,133</b>	<b>▲3.4</b>
新規求人に占めるパートの割合	31.5	29.9	1.6	

(注) 新規学卒を除く常用計。

(単位:人、%)

年度・月	新規求人数		うちフルタイム求人数		うちパート求人数		新規求人数に占める パート求人数の割合
	対前年増減比		対前年増減比		対前年増減比		
平成19年度	265,826	▲3.6	187,650	▲3.5	78,176	▲3.8	29.4
平成20年度	231,622	▲12.9	160,502	▲14.5	71,120	▲9.0	30.7
平成21年度	222,813	▲3.8	154,279	▲3.9	68,534	▲3.6	30.8
平成22年度	246,630	10.7	171,638	11.3	74,992	9.4	30.4
平成23年度	273,010	10.7	193,586	12.8	79,424	5.9	29.1
平成24年度	299,317	9.6	210,371	8.7	88,946	12.0	29.7
平成25年度	341,569	14.1	239,724	14.0	101,845	14.5	29.8
平成26年度	358,959	5.1	249,928	4.3	109,031	7.1	30.4
平成27年度	374,167	4.2	259,043	3.6	115,124	5.6	30.8
平成28年度	383,593	2.5	263,528	1.7	120,065	4.3	31.3
平成28年度7月	33,450	▲1.3	23,446	▲1.9	10,004	0.3	29.9
8月	31,460	4.1	21,324	2.2	10,136	8.3	32.2
9月	33,096	8.0	22,684	7.5	10,412	9.1	31.5
10月	32,864	▲2.6	22,586	▲4.1	10,278	0.9	31.3
11月	29,161	5.7	19,830	4.8	9,331	7.7	32.0
12月	25,734	2.9	17,907	2.0	7,827	5.0	30.4
1月	32,042	0.4	22,362	▲1.8	9,680	6.0	30.2
2月	34,242	3.2	22,989	2.3	11,253	4.9	32.9
3月	34,822	4.9	23,533	5.2	11,289	4.3	32.4
平成29年度4月	33,194	▲3.1	22,577	▲5.9	10,617	3.6	32.0
5月	31,719	3.7	21,705	3.8	10,014	3.3	31.6
6月	32,097	0.7	22,121	0.7	9,976	0.6	31.1
7月	32,317	▲3.4	22,130	▲5.6	10,187	1.8	31.5

(注) 新規学卒を除く常用計。

# 2 新規求職者の状況(常用計)

(単位:件、人、%)

年度・月	新規求職申込件数		在職者		離職者		うち事業主都合離職		うち自己都合離職		無業者	
	対前年増減比		対前年増減比		対前年増減比		対前年増減比		対前年増減比		対前年増減比	
平成19年度	319,456	▲0.7	58,340	3.4	223,468	▲1.1	80,158	0.8	133,186	▲2.7	37,648	▲4.2
平成20年度	337,271	5.6	61,668	5.7	235,441	5.4	90,410	12.8	133,404	0.2	40,161	6.7
平成21年度	351,058	4.1	63,186	2.5	245,007	4.1	101,376	12.1	129,891	▲2.6	42,865	6.7
平成22年度	353,025	0.6	65,371	3.5	235,071	▲4.1	91,995	▲9.3	130,132	0.2	52,583	22.7
平成23年度	348,427	▲1.3	65,994	1.0	227,669	▲3.1	85,171	▲7.4	130,675	0.4	54,764	4.1
平成24年度	309,819	▲11.1	64,781	▲1.8	203,020	▲10.8	71,671	▲15.9	120,803	▲7.6	42,018	▲23.3
平成25年度	288,868	▲6.8	67,530	4.2	184,130	▲9.3	60,924	▲15.0	113,921	▲5.7	37,208	▲11.4
平成26年度	270,711	▲6.3	67,461	▲0.1	171,109	▲7.1	53,531	▲12.1	109,050	▲4.3	32,141	▲13.6
平成27年度	251,706	▲7.0	64,779	▲4.0	158,996	▲7.1	49,246	▲8.0	102,158	▲6.3	27,931	▲13.1
平成28年度	238,747	▲5.1	63,688	▲1.7	149,637	▲5.9	43,870	▲10.9	98,699	▲3.4	25,422	▲9.0
平成28年度7月	17,680	▲11.4	4,575	▲10.7	11,230	▲11.7	2,895	▲16.7	7,855	▲9.8	1,875	▲11.2
8月	18,901	▲1.4	5,049	0.3	11,472	▲1.1	2,712	▲8.4	8,255	1.5	2,380	▲5.9
9月	19,087	▲0.1	5,411	9.4	11,554	▲3.0	2,778	▲11.2	8,318	0.7	2,122	▲5.3
10月	18,363	▲6.5	4,476	▲5.8	11,898	▲6.8	3,458	▲6.5	7,919	▲7.1	1,989	▲5.9
11月	17,105	▲3.9	4,581	▲1.2	10,820	▲3.7	3,076	▲10.6	7,293	▲0.8	1,704	▲12.0
12月	14,047	▲10.6	3,782	▲9.4	9,018	▲10.8	3,051	▲16.0	5,592	▲8.4	1,247	▲12.7
1月	20,742	▲0.2	6,012	2.1	12,830	▲0.4	3,741	▲12.3	8,606	6.2	1,900	▲5.3
2月	21,783	▲4.0	7,876	1.1	11,638	▲7.1	3,258	▲14.2	7,842	▲3.4	2,269	▲4.2
3月	23,056	▲6.0	7,564	2.3	12,834	▲9.2	3,811	▲14.6	8,472	▲6.0	2,658	▲11.2
平成29年度4月	26,439	▲6.4	4,256	▲9.5	19,753	▲4.5	7,129	▲7.9	11,154	▲2.4	2,430	▲14.5
5月	20,347	0.4	4,674	1.4	13,419	▲0.3	3,764	▲5.7	9,000	1.8	2,254	2.5
6月	18,705	▲4.0	4,966	▲1.7	11,764	▲3.5	3,033	▲9.7	8,181	▲1.2	1,975	▲11.7
7月	16,878	▲4.5	4,367	▲4.5	10,923	▲2.7	2,666	▲7.9	7,774	▲1.0	1,588	▲15.3
	(100.0)		(25.9)		(64.7)		(15.8)		(46.1)		(9.4)	

(注) 1. 新規学卒を除く常用計。

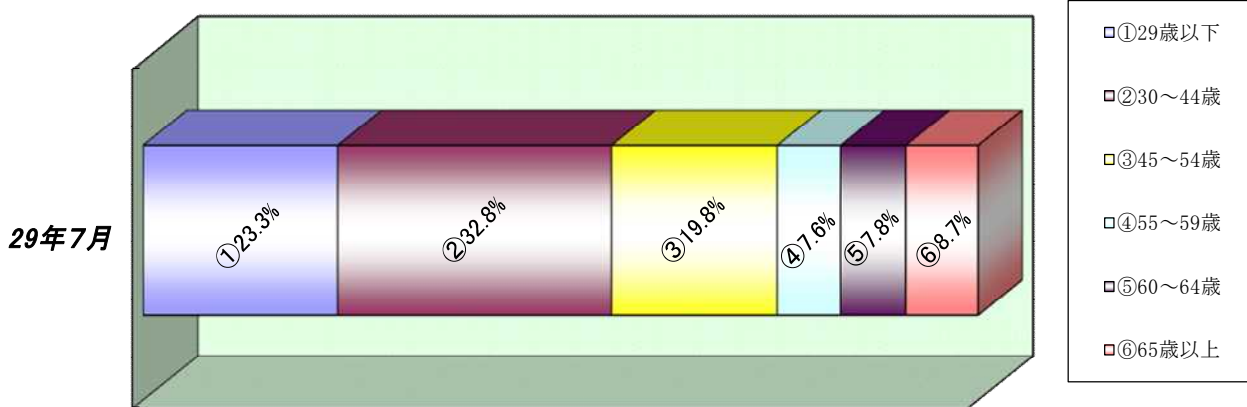
2. 新規求職申込件数について、理由不明のものが存在するため、内訳と必ずしも一致しない。

### 3 新規求職者の年齢別状況(常用計)

(単位:人、%)

年齢	29年7月			28年7月			増減比		
	計	男	女	計	男	女	計	男	女
29歳以下	3,938	1,582	2,347	4,209	1,758	2,447	▲ 6.4	▲ 10.0	▲ 4.1
30～44歳	5,533	2,041	3,485	6,266	2,334	3,929	▲ 11.7	▲ 12.6	▲ 11.3
45～54歳	3,349	1,241	2,098	3,395	1,254	2,140	▲ 1.4	▲ 1.0	▲ 2.0
55～59歳	1,281	588	690	1,341	578	763	▲ 4.5	1.7	▲ 9.6
60～64歳	1,317	685	631	1,266	685	580	4.0	0.0	8.8
65歳以上	1,460	909	549	1,203	776	426	21.4	17.1	28.9
合計	16,878	7,046	9,800	17,680	7,385	10,285	▲ 4.5	▲ 4.6	▲ 4.7

#### 【年齢別構成比】



### 4 雇用保険被保険者数の推移

(単位:人、%)

年度・月	月末被保険者数		資格取得者数		資格喪失者数		うち事業主都合離職		資格喪失者数に対する事業主都合離職の構成比
		対前年増減比		対前年増減比		対前年増減比		対前年増減比	
平成19年度	1,265,225	2.7	288,643	3.6	253,323	▲3.4	36,811	3.6	14.5
平成20年度	1,266,407	0.1	252,614	▲12.5	243,954	▲3.7	41,563	12.9	17.0
平成21年度	1,277,908	0.9	250,929	▲0.7	233,178	▲4.4	40,126	▲3.5	17.2
平成22年度	1,300,155	1.7	273,545	9.0	242,998	4.2	32,958	▲17.9	13.6
平成23年度	1,307,494	0.6	270,934	▲1.0	255,304	5.1	29,338	▲11.0	11.5
平成24年度	1,316,054	0.7	278,378	2.7	258,349	1.2	25,741	▲12.3	10.0
平成25年度	1,328,970	1.0	289,473	4.0	261,225	1.1	21,427	▲16.8	8.2
平成26年度	1,339,381	0.8	294,391	1.7	263,798	1.0	19,011	▲11.3	7.2
平成27年度	1,358,957	1.5	294,805	0.1	262,803	▲0.4	17,491	▲8.0	6.7
平成28年度	1,378,299	1.4	291,390	▲1.2	263,452	0.2	15,733	▲10.1	5.9
平成28年度7月	1,382,654	1.3	20,724	▲8.6	19,514	▲11.5	989	▲10.6	5.1
8月	1,381,346	1.3	19,861	4.4	19,771	8.0	954	▲4.0	4.8
9月	1,379,333	1.2	18,722	▲1.0	19,068	4.6	1,214	5.1	6.4
10月	1,381,152	1.4	22,294	▲1.9	23,569	7.8	1,497	24.2	6.4
11月	1,381,869	1.2	21,493	4.9	18,351	8.7	1,029	▲1.3	5.6
12月	1,381,595	1.1	18,088	▲10.8	16,710	▲1.7	1,109	▲24.2	6.6
1月	1,375,917	1.2	17,808	4.1	21,046	▲3.2	1,255	▲30.0	6.0
2月	1,375,667	1.2	18,904	▲2.1	17,301	▲4.8	1,153	▲4.7	6.7
3月	1,375,699	1.2	22,217	4.6	21,704	0.8	1,274	▲20.5	5.9
平成29年度4月	1,379,418	1.1	50,819	▲2.7	46,247	▲0.4	2,797	▲10.2	6.0
5月	1,394,556	1.2	37,705	9.8	22,107	5.8	1,232	12.5	5.6
6月	1,397,877	1.1	25,810	4.5	20,972	9.7	1,182	12.6	5.6
7月	1,398,086	1.1	21,901	5.7	20,263	3.8	938	▲5.2	4.6

(注) 1. 平成22年1月、船員保険の失業部門が雇用保険に統合。  
 2. 一般被保険者。  
 3. 月末被保険者数の年度分は3月末の数値。

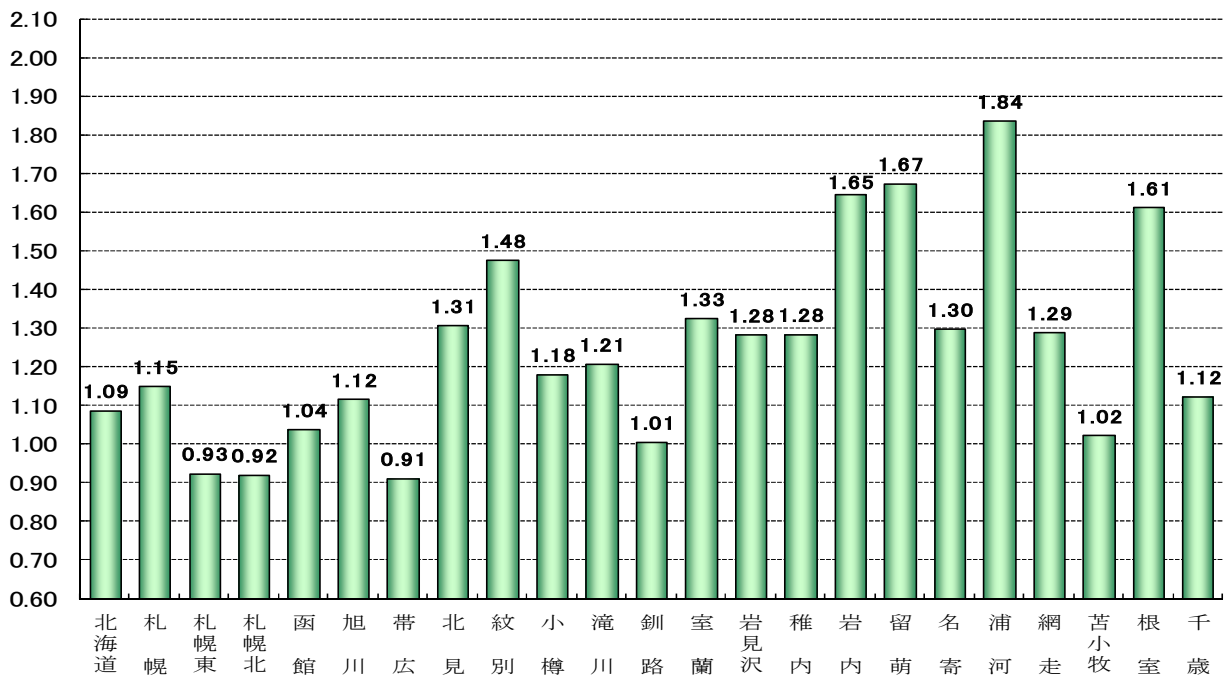
## 5 職業紹介状況(常用計)

(単位:件、人、倍、%、ポイント)

区分	29年7月	28年7月	増減比(増減差)
新規求職申込件数	16,878	17,680	▲4.5
月間有効求職者数	81,711	84,110	▲2.9
新規求人数	32,317	33,450	▲3.4
月間有効求人数	88,878	88,609	0.3
就職件数	5,038	5,129	▲1.8
月間有効求人倍率	1.09	1.05	0.04

(倍)

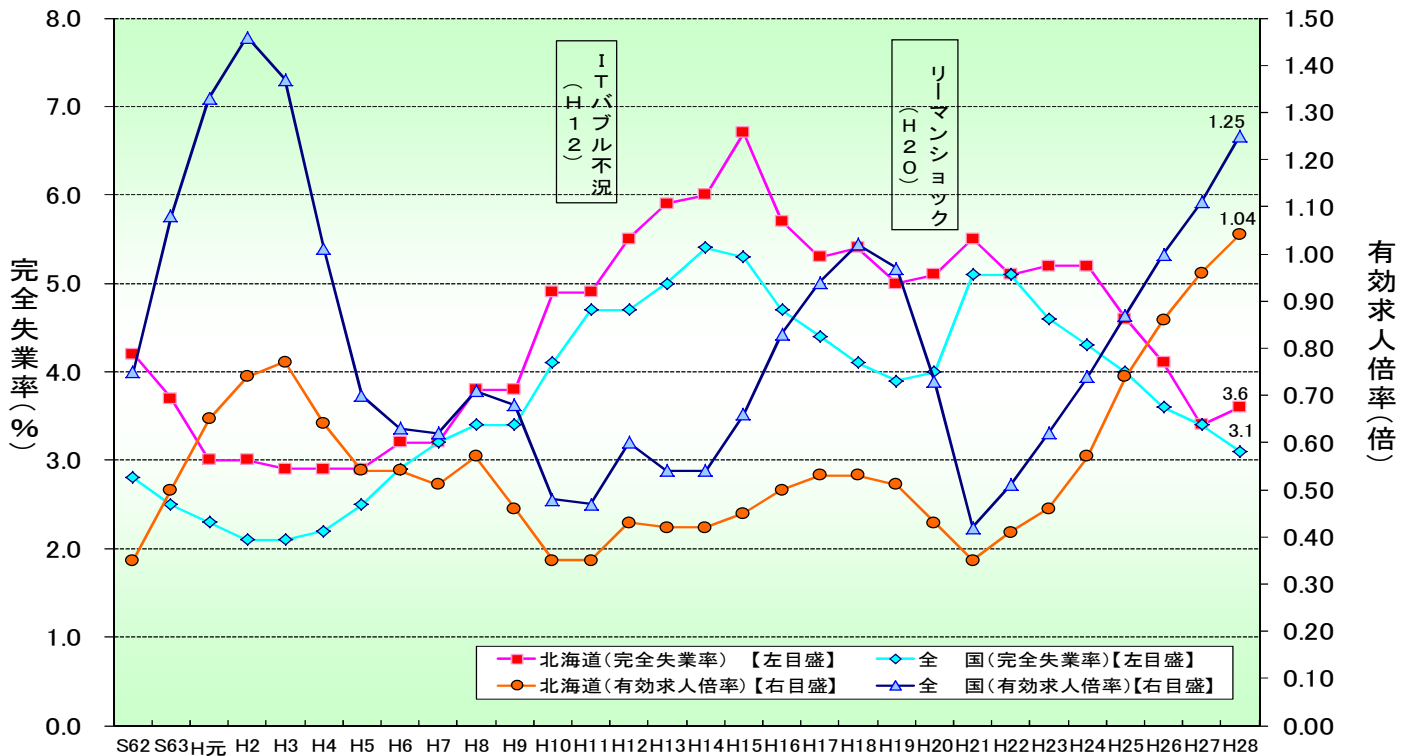
### 安定所別有効求人倍率 (常用計)



(単位: 件、人、倍、%、ポイント)

安定所	新規求職申込件数		月間有効求職者数		新規求人数		月間有効求人数		有効求人倍率	
	前年比	前年差	前年比	前年差	前年比	前年差	前年比	前年差	前年比	前年差
計	16,878	▲4.5	81,711	▲2.9	32,317	▲3.4	88,878	0.3	1.09	0.04
札幌	3,510	▲2.1	15,795	▲4.1	6,873	▲2.8	18,165	4.2	1.15	0.09
札幌東	2,351	▲8.9	12,734	▲2.6	4,303	▲3.9	11,779	▲1.7	0.93	0.01
札幌北	1,782	▲2.4	9,026	▲1.5	2,823	▲13.9	8,316	▲2.9	0.92	▲0.01
函館	1,498	▲1.1	7,159	▲2.2	2,517	▲7.7	7,433	▲3.8	1.04	▲0.02
旭川	1,056	▲11.1	5,825	0.0	2,381	1.4	6,499	2.0	1.12	0.03
帯広	930	▲0.7	4,994	0.4	1,486	▲26.4	4,554	▲18.8	0.91	▲0.22
北見	487	▲10.5	2,399	▲7.1	1,145	10.1	3,135	12.6	1.31	0.23
紋別	78	▲9.3	376	5.6	231	12.1	555	3.9	1.48	▲0.02
小樽	500	3.3	2,111	▲7.0	910	10.2	2,494	8.2	1.18	0.16
滝川	353	▲16.9	1,824	▲7.0	855	23.6	2,203	12.7	1.21	0.21
釧路	847	▲4.3	3,451	▲4.9	1,398	▲13.8	3,471	▲14.2	1.01	▲0.10
室蘭	713	▲10.0	2,971	▲2.5	1,573	5.6	3,938	7.4	1.33	0.13
岩見沢	379	14.2	1,730	▲4.6	821	18.0	2,220	14.9	1.28	0.21
稚内	133	▲11.3	661	▲4.8	313	4.7	849	3.4	1.28	0.10
岩内	147	▲2.6	662	▲4.1	372	▲22.2	1,089	▲20.5	1.65	▲0.34
留萌	91	24.7	396	▲5.5	242	5.2	663	1.8	1.67	0.12
名寄	140	▲23.5	776	▲4.8	391	2.9	1,007	5.7	1.30	0.13
浦河	138	▲10.4	621	▲11.3	382	▲11.2	1,140	10.6	1.84	0.37
網走	111	▲11.9	668	0.1	294	24.1	861	11.5	1.29	0.13
苫小牧	916	3.9	3,951	▲1.9	1,428	5.9	4,039	1.1	1.02	0.03
根室	189	▲2.6	910	5.1	519	5.9	1,467	24.9	1.61	0.25
千歳	529	▲9.7	2,671	▲2.7	1,060	▲0.2	3,001	2.4	1.12	0.05

## 6 有効求人倍率・完全失業率の推移(常用計)



(注) 1. 完全失業率は年平均、有効求人倍率は年度の数値である。  
 2. 平成23年の全国の完全失業率は、東日本大震災の影響により調査の実施が困難な状況となったことから、岩手県、宮城県及び福島県の数値を補完的に推計した結果によって集計している。

### 【有効求人倍率】

(単位：倍、ポイント)

区 分		28年					29年							
		7月	8月	9月	10月	11月	12月	1月	2月	3月	4月	5月	6月	7月
北海道	常用計原数値	1.05	1.07	1.10	1.09	1.10	1.09	1.06	1.06	1.05	1.00	1.01	1.04	1.09
	季節調整値	(0.09)	(0.09)	(0.09)	(0.07)	(0.08)	(0.08)	(0.07)	(0.07)	(0.08)	(0.08)	(0.06)	(0.05)	(0.04)
全 国	常用計原数値	1.18	1.22	1.26	1.28	1.31	1.36	1.36	1.37	1.34	1.24	1.22	1.26	
	季節調整値	(0.14)	(0.14)	(0.14)	(0.15)	(0.14)	(0.15)	(0.13)	(0.14)	(0.13)	(0.12)	(0.11)	(0.12)	

(注) 1. 常用計原数値 ( ) 内は対前年同月差、季節調整値 ( ) 内は対前月差。  
 2. 季節調整法はセンサス局法Ⅱ (X-12-ARIMA) による。

### 【完全失業率】

(単位：%)

区 分		28年					29年									
		7月	8月	9月	10月	11月	12月	1月	2月	3月	4月	5月	6月	7月		
北海道			3.9				3.3					3.8			3.4	
			(3.3)				(3.4)					(3.8)			(3.4)	
全 国		3.0	3.1	3.0	3.0	3.1	3.1	3.0	2.8	2.8	2.8	3.1	2.8			

(注) 1. 北海道分は原数値、全国分は季節調整値。  
 2. ( ) 内は前年同期。  
 3. 季節調整値は新季節指数により改訂されているため、以前の公表値とは若干異なっている。

[資料出所：総務省統計局「労働力調査」]

## 7 新規求職・新規求人、有効求職・有効求人への推移(常用計)

(単位: 件、人、倍、%、ポイント)

項目 年度・月	新規求職 申込件数	対前年 増減比	新規 求人数	対前年 増減比	新規求人倍率		月間有効 求職者数	対前年 増減比	月間有効 求人数	対前年 増減比	有効求人倍率	
					原数値	対前年 増減差					原数値	対前年 増減差
平成19年度	319,456	▲0.7	265,826	▲3.6	0.83	▲0.03	*108,092	▲1.2	*55,188	▲4.1	0.51	▲0.02
平成20年度	337,271	5.6	231,622	▲12.9	0.69	▲0.14	*111,848	3.5	*47,848	▲13.3	0.43	▲0.08
平成21年度	351,058	4.1	222,813	▲3.8	0.63	▲0.06	*123,557	10.5	*43,551	▲9.0	0.35	▲0.08
平成22年度	353,025	0.6	246,630	10.7	0.70	0.07	*122,055	▲1.2	*49,510	13.7	0.41	0.06
平成23年度	348,427	▲1.3	273,010	10.7	0.78	0.08	*121,742	▲0.3	*56,424	14.0	0.46	0.05
平成24年度	309,819	▲11.1	299,317	9.6	0.97	0.19	*111,830	▲8.1	*64,134	13.7	0.57	0.11
平成25年度	288,868	▲6.8	341,569	14.1	1.18	0.21	*101,843	▲8.9	*74,858	16.7	0.74	0.17
平成26年度	270,711	▲6.3	358,959	5.1	1.33	0.15	*93,839	▲7.9	*80,334	7.3	0.86	0.12
4月	33,621	▲7.4	32,090	9.3	0.95	0.14	107,401	▲10.6	81,265	11.5	0.76	0.15
5月	23,617	▲13.9	28,916	8.2	1.22	0.25	104,844	▲11.0	79,982	11.7	0.76	0.15
6月	21,134	▲5.6	28,966	5.4	1.37	0.14	100,405	▲9.6	79,342	10.4	0.79	0.14
7月	21,775	▲8.6	31,281	2.2	1.44	0.16	96,298	▲9.4	80,190	7.1	0.83	0.13
8月	20,475	▲8.1	28,214	2.2	1.38	0.14	93,763	▲8.4	79,439	5.3	0.85	0.11
9月	21,069	▲4.3	30,734	6.3	1.46	0.15	92,792	▲7.5	82,058	6.0	0.88	0.11
10月	21,902	▲7.6	32,203	1.6	1.47	0.13	91,804	▲7.7	82,805	4.9	0.90	0.11
11月	18,098	▲9.5	25,888	1.1	1.43	0.15	86,620	▲8.2	79,231	4.2	0.91	0.10
12月	15,542	▲7.7	23,857	9.5	1.54	0.25	81,120	▲7.5	74,381	6.5	0.92	0.12
1月	23,879	▲3.2	31,964	5.7	1.34	0.11	84,375	▲6.2	76,053	6.9	0.90	0.11
2月	23,876	1.3	31,277	4.6	1.31	0.04	89,709	▲3.9	81,578	6.7	0.91	0.09
3月	25,723	▲0.4	33,569	6.2	1.31	0.09	96,943	▲2.6	87,684	7.2	0.90	0.08
平成27年度	251,706	▲7.0	374,167	4.2	1.49	0.16	*88,473	▲5.7	*85,215	6.1	0.96	0.10
4月	30,613	▲8.9	33,762	5.2	1.10	0.15	102,639	▲4.4	86,967	7.0	0.85	0.09
5月	20,743	▲12.2	29,690	2.7	1.43	0.21	97,503	▲7.0	85,434	6.8	0.88	0.12
6月	21,008	▲0.6	31,325	8.1	1.49	0.12	94,296	▲6.1	86,037	8.4	0.91	0.12
7月	19,954	▲8.4	33,877	8.3	1.70	0.26	89,846	▲6.7	86,287	7.6	0.96	0.13
8月	19,160	▲6.4	30,217	7.1	1.58	0.20	87,959	▲6.2	86,606	9.0	0.98	0.13
9月	19,102	▲9.3	30,641	▲0.3	1.60	0.14	86,459	▲6.8	87,409	6.5	1.01	0.13
10月	19,630	▲10.4	33,743	4.8	1.72	0.25	85,358	▲7.0	87,102	5.2	1.02	0.12
11月	17,807	▲1.6	27,594	6.6	1.55	0.12	82,222	▲5.1	84,054	6.1	1.02	0.11
12月	15,707	1.1	25,016	4.9	1.59	0.05	78,304	▲3.5	79,278	6.6	1.01	0.09
1月	20,782	▲13.0	31,909	▲0.2	1.54	0.20	80,103	▲5.1	79,213	4.2	0.99	0.09
2月	22,684	▲5.0	33,185	6.1	1.46	0.15	85,189	▲5.0	84,756	3.9	0.99	0.08
3月	24,516	▲4.7	33,208	▲1.1	1.35	0.04	91,799	▲5.3	89,440	2.0	0.97	0.07
平成28年度	238,747	▲5.1	383,593	2.5	1.61	0.12	*84,483	▲4.5	*87,932	3.2	1.04	0.08
4月	28,234	▲7.8	34,247	1.4	1.21	0.11	96,336	▲6.1	88,938	2.3	0.92	0.07
5月	20,274	▲2.3	30,599	3.1	1.51	0.08	92,645	▲5.0	87,694	2.6	0.95	0.07
6月	19,475	▲7.3	31,876	1.8	1.64	0.15	89,142	▲5.5	88,592	3.0	0.99	0.08
7月	17,680	▲11.4	33,450	▲1.3	1.89	0.19	84,110	▲6.4	88,609	2.7	1.05	0.09
8月	18,901	▲1.4	31,460	4.1	1.66	0.08	83,685	▲4.9	89,746	3.6	1.07	0.09
9月	19,087	▲0.1	33,096	8.0	1.73	0.13	83,284	▲3.7	91,257	4.4	1.10	0.09
10月	18,363	▲6.5	32,864	▲2.6	1.79	0.07	82,367	▲3.5	89,745	3.0	1.09	0.07
11月	17,105	▲3.9	29,161	5.7	1.70	0.15	79,653	▲3.1	87,582	4.2	1.10	0.08
12月	14,047	▲10.6	25,734	2.9	1.83	0.24	74,640	▲4.7	81,572	2.9	1.09	0.08
1月	20,742	▲0.2	32,042	0.4	1.54	0.00	77,312	▲3.5	81,628	3.0	1.06	0.07
2月	21,783	▲4.0	34,242	3.2	1.57	0.11	82,527	▲3.1	87,455	3.2	1.06	0.07
3月	23,056	▲6.0	34,822	4.9	1.51	0.16	88,095	▲4.0	92,369	3.3	1.05	0.08
平成29年度												
4月	26,439	▲6.4	33,194	▲3.1	1.26	0.05	91,583	▲4.9	91,632	3.0	1.00	0.08
5月	20,347	0.4	31,719	3.7	1.56	0.05	89,449	▲3.4	90,673	3.4	1.01	0.06
6月	18,705	▲4.0	32,097	0.7	1.72	0.08	86,450	▲3.0	90,150	1.8	1.04	0.05
7月	16,878	▲4.5	32,317	▲3.4	1.91	0.02	81,711	▲2.9	88,878	0.3	1.09	0.04

(注) \*印の数値は年度の平均値。

## 8 職種別求人・求職状況(常用計)

【平成29年7月内容】

(単位:倍、人、ポイント、%)

	月間有効求人倍率		月間有効求人数		月間有効求職者数	
		前年差		前年比		前年比
<b>職業計</b>	<b>1.09</b>	<b>0.04</b>	<b>88,878</b>	<b>0.3</b>	<b>81,711</b>	<b>▲2.9</b>
管理的職業	1.24	0.18	255	▲4.9	205	▲19.0
専門的・技術的職業	1.59	0.06	16,698	0.3	10,523	▲3.4
開発・製造技術者	0.68	▲0.04	419	▲15.7	614	▲10.8
建築・土木・測量技術者	5.32	0.68	2,746	1.7	516	▲11.3
情報処理・通信技術者	1.58	0.03	1,266	▲0.2	800	▲2.3
医師、薬剤師等	4.57	0.08	699	▲11.0	153	▲12.6
看護師、保健師等	1.35	▲0.16	3,842	▲8.9	2,856	2.4
医療技術者、栄養士等	1.53	0.08	2,030	▲1.3	1,327	▲6.2
保育士、福祉相談員等	1.85	0.32	4,292	15.9	2,323	▲4.3
事務的職業	0.34	0.01	7,544	▲0.0	21,915	▲3.6
一般事務員	0.27	0.01	5,186	▲0.3	19,281	▲4.0
会計・経理事務員	0.67	0.06	675	8.3	1,013	▲0.4
営業・販売事務員	1.09	0.09	840	4.0	771	▲4.5
販売の職業	1.45	0.12	9,941	▲4.3	6,834	▲12.4
販売店員、訪問販売員	1.51	0.12	7,080	▲3.9	4,690	▲11.6
保険外交員、サービス外交員	1.71	▲0.66	145	▲31.9	85	▲5.6
営業員	1.32	0.15	2,716	▲3.4	2,059	▲14.4
サービスの職業	2.38	0.10	24,954	▲1.5	10,491	▲5.6
ホームヘルパー、ケアワーカー	2.74	0.44	9,612	7.7	3,510	▲9.7
看護助手、歯科助手等	1.95	0.12	1,285	▲1.1	660	▲7.2
調理人、調理見習	2.57	▲0.15	6,278	▲7.4	2,445	▲2.0
給仕、接客サービス員	2.40	▲0.26	4,897	▲13.4	2,043	▲3.8
マンション、駐車場等管理人	0.71	0.00	465	▲7.0	659	▲6.5
保安の職業	3.80	0.22	1,803	▲0.8	474	▲6.7
警備員	3.90	0.26	1,803	▲0.8	462	▲7.4
農林漁業の職業	2.40	0.50	1,394	14.6	580	▲9.4
生産工程の職業	1.82	0.15	7,587	0.6	4,163	▲7.6
生産機械制御・監視員	0.72	0.02	116	39.8	162	36.1
金属加工、溶接・溶断工	2.75	0.54	1,077	▲6.1	392	▲24.5
その他の製造加工作業員	1.81	0.08	3,892	▲1.0	2,148	▲5.4
機械組立工	0.79	▲0.19	420	▲19.7	535	0.8
整備工・修理工	2.76	0.71	1,400	11.4	507	▲17.3
製品検査工	2.46	▲0.12	192	23.9	78	30.0
塗装、CADオペレーター	1.44	0.31	490	10.6	341	▲13.2
輸送、機械運転の職業	1.81	0.22	5,103	4.5	2,825	▲7.9
自動車運転手	2.01	0.19	3,913	4.9	1,948	▲5.0
ボイラー・建設機械運転工	1.55	0.39	1,039	14.8	669	▲14.6
建設・採掘の職業	3.78	0.68	5,148	4.5	1,362	▲14.3
型枠大工、とび工	7.94	1.91	985	2.2	124	▲22.5
大工・左官	3.43	0.67	1,138	14.4	332	▲7.8
電気工事、電気配線工	2.68	0.47	779	7.6	291	▲11.0
建設・土木作業員	3.65	0.58	2,226	0.0	610	▲15.9
運搬・清掃・包装の職業	0.42	0.00	8,451	5.1	20,136	4.9
運搬、配達、倉庫作業員	1.37	0.23	2,120	15.2	1,543	▲4.6
清掃作業員	1.66	0.02	3,429	▲2.2	2,071	▲3.0
包装作業員	3.01	1.09	256	39.1	85	▲11.5
選別作業員、軽作業員	0.16	0.00	2,646	5.5	16,437	7.1



## 9 新規求人数の正社員割合

(単位:人、%)

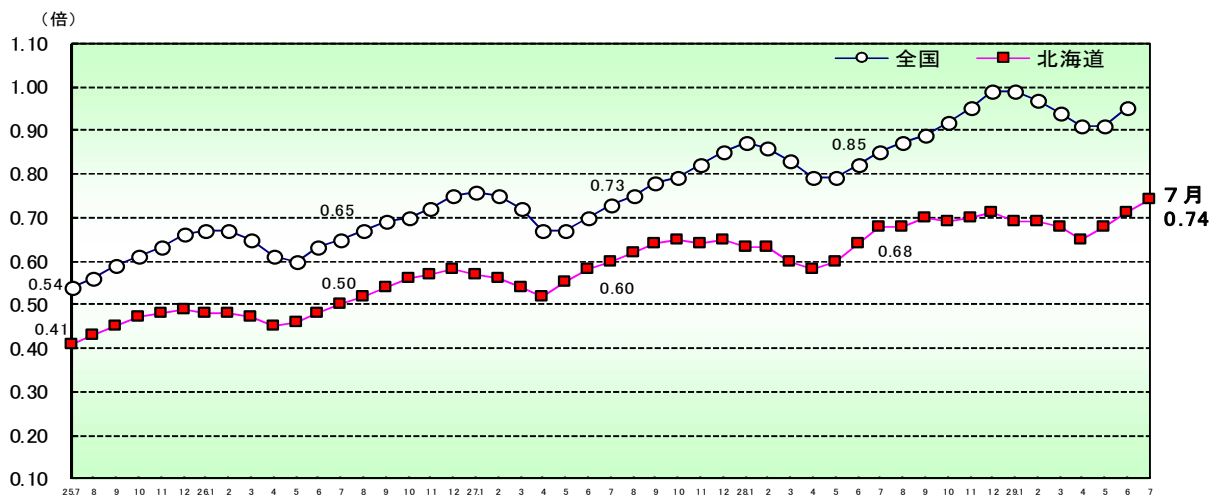
	28年						29年						対前年 同期比(差)	
	7月	8月	9月	10月	11月	12月	1月	2月	3月	4月	5月	6月		7月
新規求人数	33,450	31,460	33,096	32,864	29,161	25,734	32,042	34,242	34,822	33,194	31,719	32,097	32,317	▲3.4
正社員求人	14,777	13,197	14,045	14,099	12,773	11,868	14,602	14,694	15,022	14,050	14,231	14,493	14,334	▲3.0
占める割合	44.2	41.9	42.4	42.9	43.8	46.1	45.6	42.9	43.1	42.3	44.9	45.2	44.4	0.2
正社員求人以外	18,673	18,263	19,051	18,765	16,388	13,866	17,440	19,548	19,800	19,144	17,488	17,604	17,983	▲3.7
占める割合	55.8	58.1	57.6	57.1	56.2	53.9	54.4	57.1	56.9	57.7	55.1	54.8	55.6	▲0.2

## 10 産業別正社員の新規求人数・割合

(単位:人、%)

産 業	産業別正社員の新規求人数			産業別新規求人数に占める正社員求人の割合		
	29年7月	28年7月	増減比	29年7月	28年7月	増減差
D 建設業	2,413	2,363	2.1	82.7	73.7	9.0
E 製造業	927	960	▲3.4	38.2	39.1	▲0.9
G 情報通信業	538	551	▲2.4	77.9	71.2	6.7
H 運輸業、郵便業	1,019	934	9.1	61.8	57.7	4.1
I 卸売業、小売業	1,805	1,847	▲2.3	41.2	38.8	2.4
M 宿泊業、飲食サービス業	1,148	1,446	▲20.6	37.4	43.1	▲5.7
P 医療、福祉	3,540	3,628	▲2.4	41.9	42.9	▲1.0
R サービス業(他に分類されないもの)	789	869	▲9.2	22.1	21.5	0.6
その他	2,155	2,179	▲1.1	41.7	45.6	▲3.9
合 計	14,334	14,777	▲3.0	44.4	44.2	0.2

## 11 正社員の有効求人倍率の推移



(単位:倍、ポイント)

区 分	28年						29年						
	7月	8月	9月	10月	11月	12月	1月	2月	3月	4月	5月	6月	7月
北 海 道	0.68 (0.08)	0.68 (0.06)	0.70 (0.06)	0.69 (0.04)	0.70 (0.06)	0.71 (0.06)	0.69 (0.06)	0.69 (0.06)	0.68 (0.08)	0.65 (0.07)	0.68 (0.08)	0.71 (0.07)	0.74 (0.06)
全 国	0.85 (0.12)	0.87 (0.12)	0.89 (0.11)	0.92 (0.13)	0.95 (0.13)	0.99 (0.14)	0.99 (0.12)	0.97 (0.11)	0.94 (0.11)	0.91 (0.12)	0.91 (0.12)	0.95 (0.13)	

(注) 1. 正社員有効求人倍率＝正社員有効求人数／常用フルタイム有効求職者数。なお、常用フルタイム有効求職者にはフルタイムの派遣労働者や契約社員を希望する者も含まれるため、厳密な意味での正社員有効求人倍率より低い値となる。

2. 下段( )内は対前年同月差。