



平成28年4月の雇用失業情勢について

『 道内の雇用情勢は、引き続き改善している。 』

概要 (新規学卒を除く常用計)

平成28年4月の有効求人倍率は、0.92倍(前年同月0.85倍)と、前年同月を0.07ポイント上回った。

求人

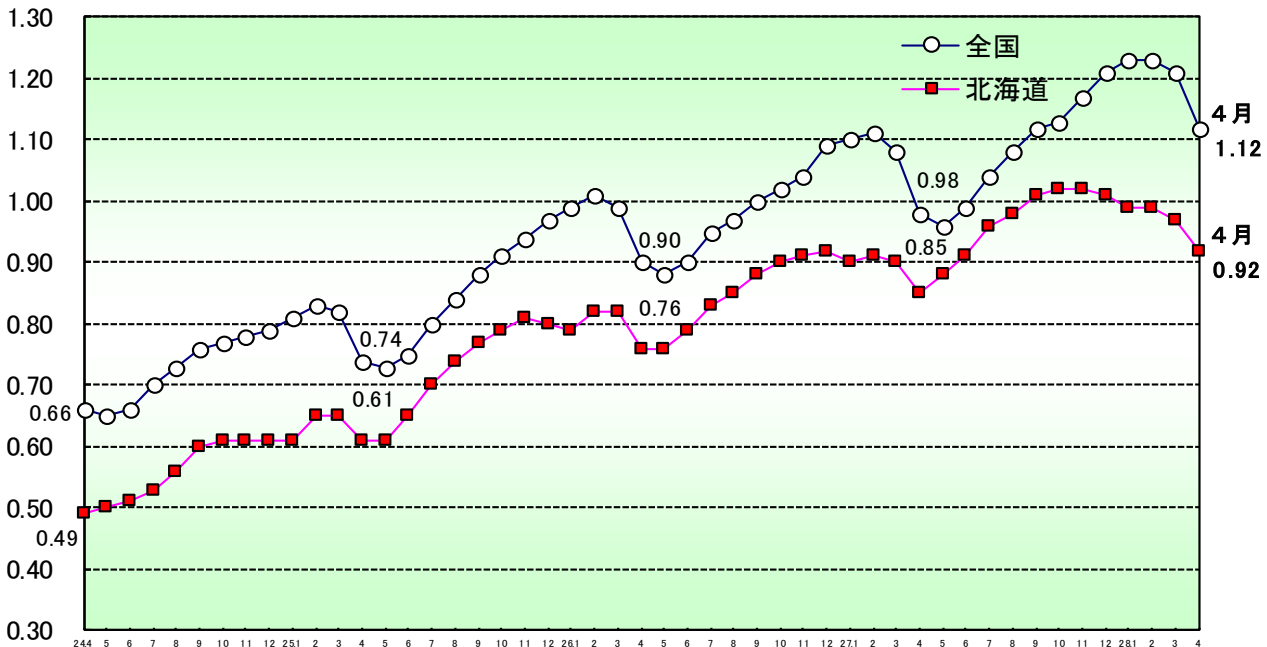
- ・新規求人数は1.4%増加し、2ヶ月ぶりに前年同月を上回った。
- ・月間有効求人数は2.3%増加し、75ヶ月連続で前年同月を上回った。
- ・新規求人数に占めるパート求人の割合は29.9%(前年同月比0.7ポイント減少)。

求職

- ・新規求職申込件数は7.8%減少し、4ヶ月連続で前年同月を下回った。
- ・月間有効求職者数は6.1%減少し、54ヶ月連続で前年同月を下回った。
- ・雇用保険資格喪失者数のうち事業主都合離職が7.0%減少し、5ヶ月ぶりに減少となった。

有効求人倍率の推移(常用計)

(倍)



(問い合わせ先)

厚生労働省北海道労働局 職業安定部職業安定課 地方労働市場情報官

TEL 011-709-2311(内線 3672)

URL <http://hokkaido-roudoukyoku.jsite.mhlw.go.jp/>

主たる産業の新規求人の概要（平成28年4月の求人数）

求人増加の主な産業

- ・医療、福祉（8,469人 +14.8% +1,094人）
医療業（求人数3,109人、+6.9%）、社会保険・社会福祉・介護事業（求人数5,324人、+19.7%）でともに増加し、全体としては54か月連続で増加となった。
- ・宿泊業、飲食サービス業（3,687人 +17.4% +546人）
飲食サービス業（求人数2,862人、+37.7%）などで増加し、宿泊業（求人数750人、▲10.1%）で減少したが、全体としては2か月ぶりに増加となった。
- ・製造業（2,605人 +7.0% +171人）
新規求人数の半数以上を占める食料品製造業（求人数1,555人、+1.0%）、金属製品製造業（求人数167人、+45.2%）、輸送用機械器具製造業（求人数143人、+50.5%）、木材・木製品製造業（求人数100人、+42.9%）などで増加し、全体としては2か月ぶりに増加となった。
- ・運輸業、郵便業（1,701人 +4.9% +80人）
道路旅客運送業（求人数661人、+9.1%）、道路貨物運送業（求人数919人、+4.6%）などで増加し、運輸附帯サービス業（求人数57人、▲41.2%）などで減少したが、全体としては2か月連続で増加となった。

求人減少の主な産業

- ・サービス業（4,055人 ▲12.6% ▲584人）
その他の事業サービス業（求人数2,419人、▲13.3%）、職業紹介・労働者派遣業（求人数947人、▲16.2%）、自動車整備業（求人数174人、▲15.5%）、廃棄物処理業（求人数128人、▲35.4%）などで減少し、全体としては2か月連続で減少となった。
- ・卸売業、小売業（4,720人 ▲10.5% ▲556人）
小売業（求人数3,871人、▲8.8%）、卸売業（求人数849人、▲17.7%）でともに減少し、全体としては2か月連続で減少となった。
- ・建設業（3,022人 ▲6.0% ▲192人）
公共工事及び各種の建設工事を受注し施工体制を確保するため、道内各地で技術者や作業員の募集が続いているが、新規求人数は7か月ぶりに減少となった。また、主に関東方面での土木建築工事や東北地方の復興工事の求人は87件、344人（前年同月は94件、344人）となった。
- ・情報通信業（752人 ▲14.9% ▲132人）
ソフトウェア業（求人数471人、+7.3%）で増加したが、情報処理・提供サービス業（求人数108人、▲58.3%）、インターネット附随サービス業（求人数58人、▲33.3%）などで減少し、全体としては4か月連続で減少となった。

※括弧内は左から新規求人数、前年同月比、前年同月差。

1 新規求人数の状況(常用計)

(単位: 人、%、ポイント)

産業	28年4月	27年4月	増減差	増減比
A,B 農,林,漁業	441	475	▲34	▲7.2
D 建設業	3,022	3,214	▲192	▲6.0
E 製造業	2,605	2,434	171	7.0
食料品製造業	1,555	1,539	16	1.0
窯業・土石製品製造業	61	73	▲12	▲16.4
金属製品製造業	167	115	52	45.2
はん用・生産用・業務用・電気機械器具製造業	151	142	9	6.3
輸送用機械器具製造業	143	95	48	50.5
その他の製造業	528	470	58	12.3
G 情報通信業	752	884	▲132	▲14.9
H 運輸業,郵便業	1,701	1,621	80	4.9
I 卸売業,小売業	4,720	5,276	▲556	▲10.5
M 宿泊業,飲食サービス業	3,687	3,141	546	17.4
P 医療,福祉	8,469	7,375	1,094	14.8
R サービス業(他に分類されないもの)	4,055	4,639	▲584	▲12.6
その他	4,795	4,703	92	2.0
合計	34,247	33,762	485	1.4
新規求人に占めるパートの割合	29.9	30.6	▲0.7	

(注) 新規学卒を除く常用計。

(単位: 人、%)

年度・月	新規求人数		うちフルタイム求人数		うちパート求人数		新規求人に占める パート求人数の割合
	対前年増減比		対前年増減比		対前年増減比		
平成18年度	275,631	▲1.8	194,397	▲0.9	81,234	▲3.9	29.5
平成19年度	265,826	▲3.6	187,650	▲3.5	78,176	▲3.8	29.4
平成20年度	231,622	▲12.9	160,502	▲14.5	71,120	▲9.0	30.7
平成21年度	222,813	▲3.8	154,279	▲3.9	68,534	▲3.6	30.8
平成22年度	246,630	10.7	171,638	11.3	74,992	9.4	30.4
平成23年度	273,010	10.7	193,586	12.8	79,424	5.9	29.1
平成24年度	299,317	9.6	210,371	8.7	88,946	12.0	29.7
平成25年度	341,569	14.1	239,724	14.0	101,845	14.5	29.8
平成26年度	358,959	5.1	249,928	4.3	109,031	7.1	30.4
平成27年度	374,167	4.2	259,043	3.6	115,124	5.6	30.8
平成27年度4月	33,762	5.2	23,438	4.4	10,324	7.1	30.6
5月	29,690	2.7	20,396	1.1	9,294	6.3	31.3
6月	31,325	8.1	21,692	7.1	9,633	10.5	30.8
7月	33,877	8.3	23,900	9.1	9,977	6.5	29.5
8月	30,217	7.1	20,861	5.8	9,356	10.2	31.0
9月	30,641	▲0.3	21,100	▲0.2	9,541	▲0.6	31.1
10月	33,743	4.8	23,554	5.6	10,189	3.0	30.2
11月	27,594	6.6	18,927	4.2	8,667	12.3	31.4
12月	25,016	4.9	17,560	2.8	7,456	10.1	29.8
1月	31,909	▲0.2	22,773	0.9	9,136	▲2.8	28.6
2月	33,185	6.1	22,462	4.7	10,723	9.2	32.3
3月	33,208	▲1.1	22,380	▲1.4	10,828	▲0.3	32.6
平成28年度4月	34,247	1.4	24,001	2.4	10,246	▲0.8	29.9

(注) 新規学卒を除く常用計。

2 新規求職者の状況(常用計)

(単位: 件、人、%)

年度・月	新規求職申込件数		在職者		離職者		うち事業主都合離職		うち自己都合離職		無業者	
	対前年増減比		対前年増減比		対前年増減比		対前年増減比		対前年増減比		対前年増減比	
平成18年度	321,707	▲0.1	56,408	6.7	226,008	▲1.1	79,492	▲2.2	136,812	▲0.6	39,291	▲3.4
平成19年度	319,456	▲0.7	58,340	3.4	223,468	▲1.1	80,158	0.8	133,186	▲2.7	37,648	▲4.2
平成20年度	337,271	5.6	61,668	5.7	235,441	5.4	90,410	12.8	133,404	0.2	40,161	6.7
平成21年度	351,058	4.1	63,186	2.5	245,007	4.1	101,376	12.1	129,891	▲2.6	42,865	6.7
平成22年度	353,025	0.6	65,371	3.5	235,071	▲4.1	91,995	▲9.3	130,132	0.2	52,583	22.7
平成23年度	348,427	▲1.3	65,994	1.0	227,669	▲3.1	85,171	▲7.4	130,675	0.4	54,764	4.1
平成24年度	309,819	▲11.1	64,781	▲1.8	203,020	▲10.8	71,671	▲15.9	120,803	▲7.6	42,018	▲23.3
平成25年度	288,868	▲6.8	67,530	4.2	184,130	▲9.3	60,924	▲15.0	113,921	▲5.7	37,208	▲11.4
平成26年度	270,711	▲6.3	67,461	▲0.1	171,109	▲7.1	53,531	▲12.1	109,050	▲4.3	32,141	▲13.6
平成27年度	251,706	▲7.0	64,779	▲4.0	158,996	▲7.1	49,246	▲8.0	102,158	▲6.3	27,931	▲13.1
平成27年度4月	30,613	▲8.9	5,118	▲6.8	22,244	▲8.4	8,608	▲10.9	12,060	▲7.7	3,251	▲15.2
5月	20,743	▲12.2	4,530	▲11.2	13,660	▲11.5	4,028	▲14.8	8,915	▲10.0	2,553	▲17.0
6月	21,008	▲0.6	5,395	4.6	13,216	▲1.3	3,742	▲4.0	8,868	0.5	2,397	▲7.4
7月	19,954	▲8.4	5,122	▲4.7	12,720	▲8.1	3,474	▲6.0	8,704	▲8.3	2,112	▲17.6
8月	19,160	▲6.4	5,036	▲3.9	11,594	▲6.4	2,960	▲10.1	8,131	▲4.6	2,530	▲11.3
9月	19,102	▲9.3	4,948	▲7.7	11,914	▲8.4	3,130	▲4.4	8,264	▲9.2	2,240	▲17.2
10月	19,630	▲10.4	4,754	▲9.8	12,762	▲9.5	3,699	▲8.3	8,525	▲9.0	2,114	▲16.4
11月	17,807	▲1.6	4,635	4.3	11,235	▲3.3	3,440	▲1.1	7,354	▲3.2	1,937	▲4.8
12月	15,707	1.1	4,173	5.4	10,105	0.5	3,634	2.5	6,102	0.9	1,429	▲6.4
1月	20,782	▲13.0	5,889	▲9.3	12,886	▲14.4	4,268	▲14.9	8,102	▲13.7	2,007	▲14.1
2月	22,684	▲5.0	7,787	▲2.1	12,528	▲4.8	3,799	▲6.6	8,117	▲4.0	2,369	▲14.4
3月	24,516	▲4.7	7,392	▲2.9	14,132	▲4.4	4,464	▲7.8	9,016	▲3.0	2,992	▲10.0
平成28年度4月	28,234	▲7.8	4,701	▲8.1	20,691	▲7.0	7,742	▲10.1	11,426	▲5.3	2,842	▲12.6
	(100.0)		(16.7)		(73.3)		(27.4)		(40.5)		(10.1)	

(注) 1. 新規学卒を除く常用計。

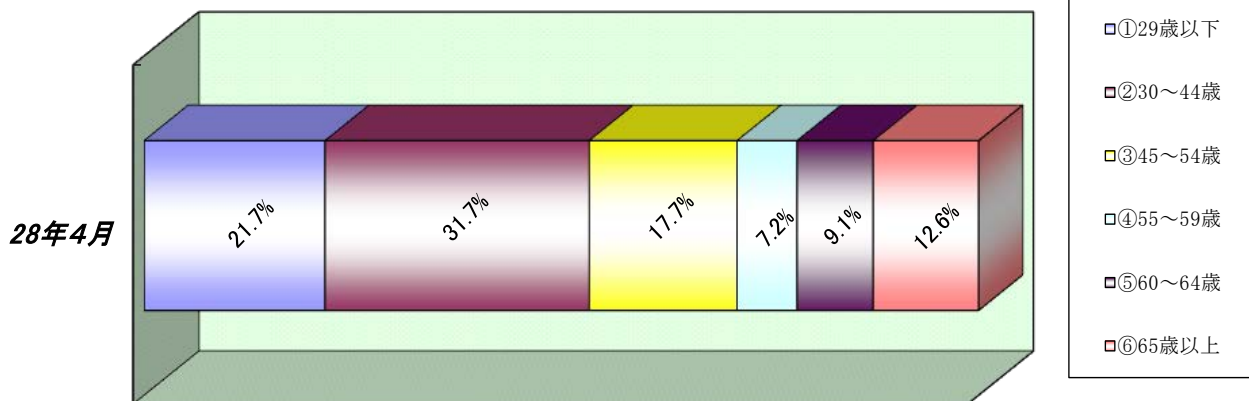
2. 新規求職申込件数について、理由不明のものが存在するため、内訳と必ずしも一致しない。

3 新規求職者の年齢別状況(常用計)

(単位:人、%)

年齢	28年4月			27年4月			増減比		
	計	男	女	計	男	女	計	男	女
29歳以下	6,124	2,329	3,782	7,128	2,744	4,376	▲14.1	▲15.1	▲13.6
30～44歳	8,938	3,002	5,929	9,986	3,369	6,607	▲10.5	▲10.9	▲10.3
45～54歳	5,002	1,748	3,244	5,125	1,765	3,348	▲2.4	▲1.0	▲3.1
55～59歳	2,032	925	1,102	2,019	894	1,125	0.6	3.5	▲2.0
60～64歳	2,575	1,387	1,184	2,803	1,514	1,286	▲8.1	▲8.4	▲7.9
65歳以上	3,563	2,655	905	3,552	2,609	941	0.3	1.8	▲3.8
合計	28,234	12,046	16,146	30,613	12,895	17,683	▲7.8	▲6.6	▲8.7

【年齢別構成比】



4 雇用保険被保険者数の推移

(単位:人、%)

年度・月	月末被保険者数		資格取得者数		資格喪失者数		うち事業主都合離職		資格喪失者数に対する事業主都合離職の構成比
		対前年増減比		対前年増減比		対前年増減比		対前年増減比	
平成18年度	1,231,646	1.0	278,735	3.1	262,157	1.3	35,548	▲2.7	13.6
平成19年度	1,265,225	2.7	288,643	3.6	253,323	▲3.4	36,811	3.6	14.5
平成20年度	1,266,407	0.1	252,614	▲12.5	243,954	▲3.7	41,563	12.9	17.0
平成21年度	1,277,908	0.9	250,929	▲0.7	233,178	▲4.4	40,126	▲3.5	17.2
平成22年度	1,300,155	1.7	273,545	9.0	242,998	4.2	32,958	▲17.9	13.6
平成23年度	1,307,494	0.6	270,934	▲1.0	255,304	5.1	29,338	▲11.0	11.5
平成24年度	1,316,054	0.7	278,378	2.7	258,349	1.2	25,741	▲12.3	10.0
平成25年度	1,328,970	1.0	289,473	4.0	261,225	1.1	21,427	▲16.8	8.2
平成26年度	1,339,381	0.8	294,391	1.7	263,798	1.0	19,011	▲11.3	7.2
平成27年度	1,358,957	1.5	294,805	0.1	262,803	▲0.4	17,491	▲8.0	6.7
平成27年度4月	1,346,389	0.8	54,757	▲3.4	47,500	▲4.0	3,350	▲30.5	7.1
5月	1,360,779	0.9	35,063	3.7	20,448	▲3.7	1,379	2.8	6.7
6月	1,365,170	1.1	23,211	0.7	19,086	0.9	1,190	▲13.6	6.2
7月	1,364,571	1.1	22,685	▲2.2	22,049	0.6	1,106	▲5.8	5.0
8月	1,363,877	1.1	19,020	▲2.0	18,311	▲1.6	994	▲2.4	5.4
9月	1,362,647	1.1	18,915	▲1.8	18,228	▲1.3	1,155	18.1	6.3
10月	1,362,269	1.2	22,727	▲5.1	21,856	▲2.6	1,205	▲23.9	5.5
11月	1,365,634	1.4	20,484	6.5	16,889	1.2	1,043	▲9.1	6.2
12月	1,367,009	1.5	20,288	8.0	17,005	7.1	1,464	28.9	8.6
1月	1,360,038	1.4	17,113	▲6.0	21,732	▲1.8	1,793	3.1	8.3
2月	1,359,613	1.4	19,306	8.7	18,165	7.0	1,210	1.2	6.7
3月	1,358,957	1.5	21,236	0.9	21,534	2.3	1,602	6.7	7.4
平成28年度4月	1,364,298	1.3	52,252	▲4.6	46,411	▲2.3	3,114	▲7.0	6.7

(注)1. 平成22年1月、船員保険の失業部門が雇用保険に統合。

2. 一般被保険者。

3. 月末被保険者数の年度分は3月末の数値。

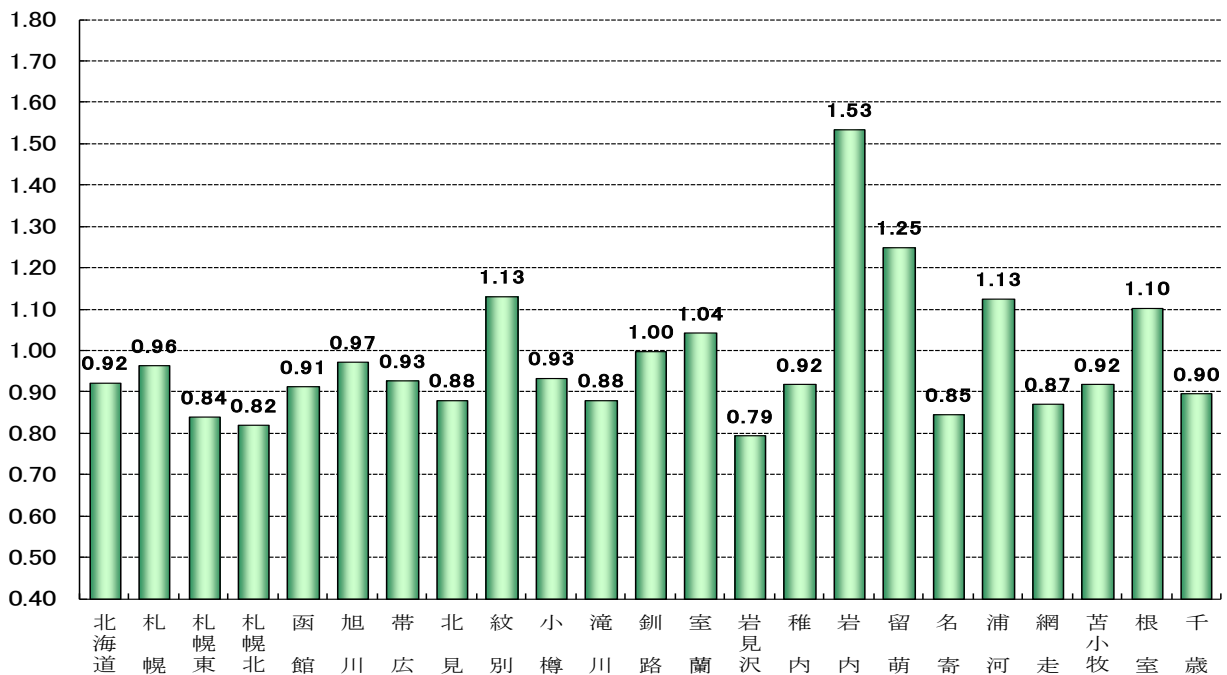
5 職業紹介状況(常用計)

(単位:件、人、倍、%、ポイント)

区分	28年4月	27年4月	増減比(増減差)
新規求職申込件数	28,234	30,613	▲7.8
月間有効求職者数	96,336	102,639	▲6.1
新規求人数	34,247	33,762	1.4
月間有効求人数	88,938	86,967	2.3
就職件数	7,392	8,595	▲14.0
月間有効求人倍率	0.92	0.85	0.07

(倍)

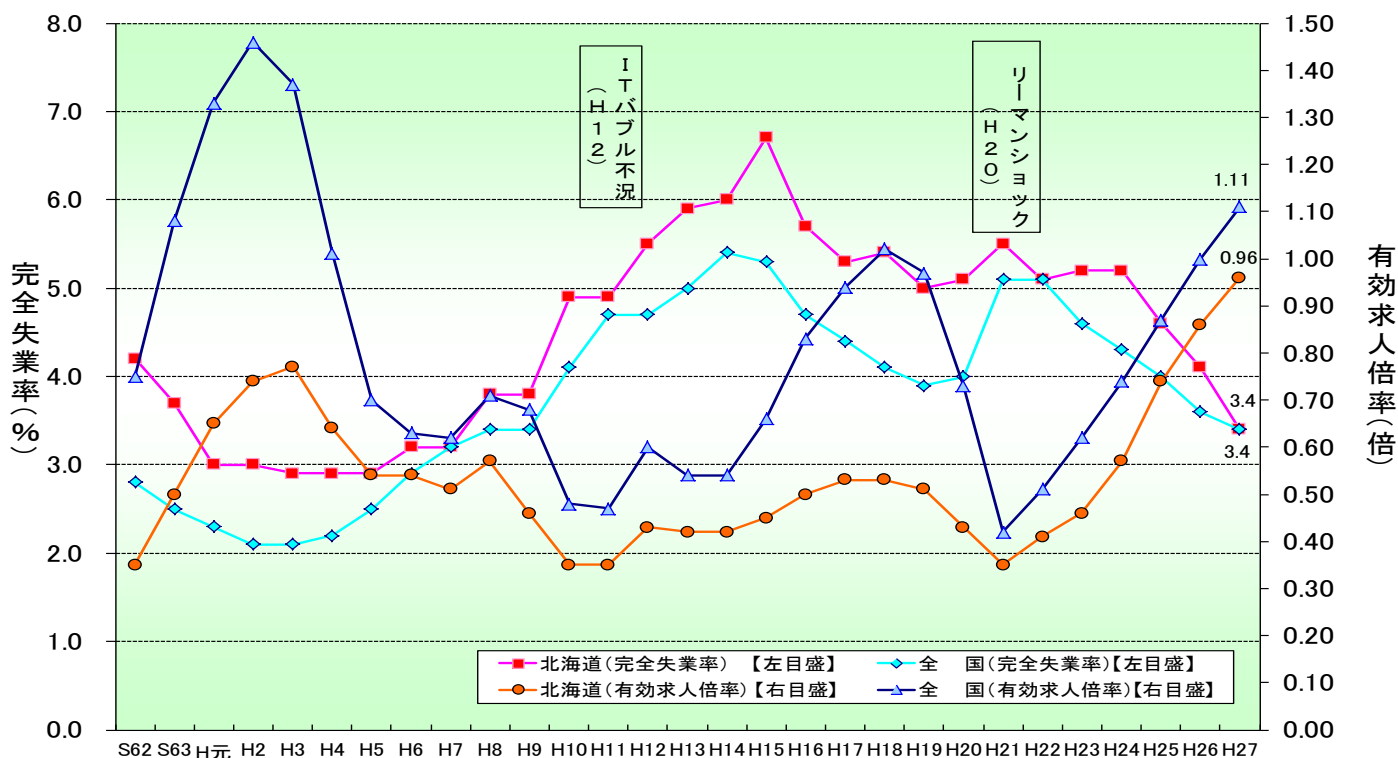
安定所別有効求人倍率(常用計)



(単位: 件、人、倍、%、ポイント)

安定所	新規求職申込件数		月間有効求職者数		新規求人数		月間有効求人数		有効求人倍率	
	前年比	前年差	前年比	前年差	前年比	前年差	前年比	前年差	前年比	前年差
計	28,234	▲7.8	96,336	▲6.1	34,247	1.4	88,938	2.3	0.92	0.07
札幌	5,046	▲8.1	18,357	▲6.3	6,897	▲7.1	17,694	▲5.4	0.96	0.01
札幌東	3,995	▲9.8	14,140	▲6.4	4,794	15.5	11,869	2.8	0.84	0.08
札幌北	2,941	▲8.4	10,278	▲7.9	3,030	6.2	8,427	6.7	0.82	0.11
函館	2,364	▲5.2	8,370	▲7.4	2,814	▲10.1	7,640	3.6	0.91	0.09
旭川	2,021	▲5.6	6,764	▲1.5	2,571	9.6	6,578	6.9	0.97	0.07
帯広	1,705	▲10.0	5,948	▲3.0	2,174	24.4	5,516	19.5	0.93	0.18
北見	963	▲7.7	3,064	▲4.9	962	▲10.6	2,699	▲4.9	0.88	0.00
紋別	156	▲22.0	517	▲12.7	238	16.1	585	5.6	1.13	0.19
小樽	835	▲14.3	2,635	▲11.2	1,014	▲5.6	2,461	0.4	0.93	0.10
滝川	700	▲9.3	2,349	▲6.4	718	▲3.6	2,069	4.9	0.88	0.09
釧路	1,282	▲13.1	4,213	▲6.1	1,700	2.8	4,207	4.7	1.00	0.10
室蘭	1,120	▲7.7	3,549	▲6.0	1,534	▲0.8	3,699	3.3	1.04	0.09
岩見沢	718	9.0	2,255	▲6.9	689	1.9	1,790	4.7	0.79	0.08
稚内	268	▲17.0	867	▲9.1	301	2.0	796	2.4	0.92	0.11
岩内	338	▲7.1	911	▲10.1	508	12.6	1,398	▲0.2	1.53	0.15
留萌	170	▲28.0	560	▲16.9	234	▲10.0	700	11.5	1.25	0.32
名寄	330	▲21.2	1,140	▲8.9	361	▲17.6	964	▲3.4	0.85	0.05
浦河	286	1.8	876	▲8.6	422	16.6	986	4.0	1.13	0.14
網走	299	0.7	878	▲3.0	255	▲15.6	765	4.4	0.87	0.06
苫小牧	1,362	3.0	4,380	▲1.5	1,466	▲1.7	4,022	▲0.6	0.92	0.01
根室	404	▲1.2	1,128	1.3	547	12.8	1,245	8.1	1.10	0.06
千歳	931	▲3.2	3,157	▲8.5	1,018	▲3.2	2,828	▲1.4	0.90	0.07

6 有効求人倍率・完全失業率の推移(常用計)



(注) 1. 完全失業率は年平均、有効求人倍率は年度の数値である。
 2. 平成23年の全国の完全失業率は、東日本大震災の影響により調査の実施が困難な状況となったことから、岩手県、宮城県及び福島県の数値を補完的に推計した結果によって集計している。

【有効求人倍率】

(単位：倍、ポイント)

区分	27年												28年			
	4月	5月	6月	7月	8月	9月	10月	11月	12月	1月	2月	3月	4月			
北海道	0.85 (0.09)	0.88 (0.12)	0.91 (0.12)	0.96 (0.13)	0.98 (0.13)	1.01 (0.13)	1.02 (0.12)	1.02 (0.11)	1.01 (0.09)	0.99 (0.09)	0.99 (0.08)	0.97 (0.07)	0.92 (0.07)			
全国	0.98 (0.08)	0.96 (0.08)	0.99 (0.09)	1.04 (0.09)	1.08 (0.11)	1.12 (0.12)	1.13 (0.11)	1.17 (0.13)	1.21 (0.12)	1.23 (0.13)	1.23 (0.12)	1.21 (0.13)	1.12 (0.14)			

(注) 1. 下段 () 内は対前年同月差。
 2. 北海道、全国ともに常用計原数値である。

【完全失業率】

(単位：%)

区分	27年												28年			
	4月	5月	6月	7月	8月	9月	10月	11月	12月	1月	2月	3月	4月			
北海道		3.4 (4.1)			3.3 (3.4)			3.4 (4.4)			3.8 (3.8)					
全国	3.4	3.3	3.4	3.3	3.4	3.4	3.2	3.3	3.3	3.2	3.3	3.2	3.2			

(注) 1. 北海道分は原数値、全国分は季節調整値。 [資料出所：総務省統計局「労働力調査」]
 2. () 内は前年同期。
 3. 季節調整値は新季節指数により改訂されているため、以前の公表値とは若干異なっている。

7 新規求職・新規求人、有効求職・有効求人への推移(常用計)

(単位: 件、人、倍、%、ポイント)

項目 年度・月	新規求職 申込件数	対前年 増減比	新規 求人数	対前年 増減比	新規求人倍率		月間有効 求職者数	対前年 増減比	月間有効 求人数	対前年 増減比	有効求人倍率	
					原数値	対前年 増減差					原数値	対前年 増減差
平成18年度	321,707	▲0.1	275,631	▲1.8	0.86	▲0.01	*109,350	▲0.6	*57,529	▲1.0	0.53	0.00
平成19年度	319,456	▲0.7	265,826	▲3.6	0.83	▲0.03	*108,092	▲1.2	*55,188	▲4.1	0.51	▲0.02
平成20年度	337,271	5.6	231,622	▲12.9	0.69	▲0.14	*111,848	3.5	*47,848	▲13.3	0.43	▲0.08
平成21年度	351,058	4.1	222,813	▲3.8	0.63	▲0.06	*123,557	10.5	*43,551	▲9.0	0.35	▲0.08
平成22年度	353,025	0.6	246,630	10.7	0.70	0.07	*122,055	▲1.2	*49,510	13.7	0.41	0.06
平成23年度	348,427	▲1.3	273,010	10.7	0.78	0.08	*121,742	▲0.3	*56,424	14.0	0.46	0.05
4月	42,616	2.6	23,215	9.5	0.54	0.03	142,013	0.5	56,170	13.0	0.40	0.05
5月	31,704	9.9	20,961	8.3	0.66	▲0.01	138,701	2.3	53,234	13.3	0.38	0.03
6月	29,819	2.3	22,640	8.1	0.76	0.04	134,120	2.8	53,634	12.6	0.40	0.03
7月	25,605	▲5.4	21,612	5.5	0.84	0.08	125,576	1.1	52,675	10.3	0.42	0.04
8月	29,155	8.2	22,897	13.0	0.79	0.04	123,333	1.7	55,755	12.0	0.45	0.04
9月	26,410	▲3.6	24,277	13.1	0.92	0.14	119,774	0.9	58,656	15.2	0.49	0.06
10月	26,412	0.5	22,115	2.5	0.84	0.02	117,210	0.9	57,970	11.7	0.49	0.04
11月	24,900	▲5.2	20,758	10.6	0.83	0.12	111,581	▲1.6	56,174	11.9	0.50	0.06
12月	20,122	▲7.4	17,520	17.3	0.87	0.18	104,299	▲2.1	50,645	13.8	0.49	0.07
1月	28,636	▲1.9	23,856	24.8	0.83	0.17	107,377	▲2.2	54,995	20.1	0.51	0.09
2月	29,542	▲6.3	25,699	13.9	0.87	0.15	113,158	▲3.0	60,908	19.7	0.54	0.10
3月	33,506	▲9.5	27,460	5.8	0.82	0.12	123,762	▲5.3	66,269	14.1	0.54	0.10
平成24年度	309,819	▲11.1	299,317	9.6	0.97	0.19	*111,830	▲8.1	*64,134	13.7	0.57	0.11
4月	37,509	▲12.0	25,819	11.2	0.69	0.15	131,093	▲7.7	64,681	15.2	0.49	0.09
5月	29,424	▲7.2	24,821	18.4	0.84	0.18	129,039	▲7.0	63,991	20.2	0.50	0.12
6月	24,612	▲17.5	23,066	1.9	0.94	0.18	121,323	▲9.5	61,589	14.8	0.51	0.11
7月	23,639	▲7.7	24,433	13.1	1.03	0.19	115,220	▲8.2	61,195	16.2	0.53	0.11
8月	23,848	▲18.2	24,574	7.3	1.03	0.24	111,348	▲9.7	62,185	11.5	0.56	0.11
9月	23,368	▲11.5	25,564	5.3	1.09	0.17	108,441	▲9.5	65,348	11.4	0.60	0.11
10月	26,187	▲0.9	26,780	21.1	1.02	0.18	109,370	▲6.7	67,157	15.8	0.61	0.12
11月	22,254	▲10.6	22,723	9.5	1.02	0.19	104,939	▲6.0	64,281	14.4	0.61	0.11
12月	17,222	▲14.4	19,329	10.3	1.12	0.25	96,498	▲7.5	58,393	15.3	0.61	0.12
1月	26,941	▲5.9	25,908	8.6	0.96	0.13	99,455	▲7.4	61,044	11.0	0.61	0.10
2月	26,301	▲11.0	27,439	6.8	1.04	0.17	103,812	▲8.3	67,108	10.2	0.65	0.11
3月	28,514	▲14.9	28,861	5.1	1.01	0.19	111,425	▲10.0	72,636	9.6	0.65	0.11
平成25年度	288,868	▲6.8	341,569	14.1	1.18	0.21	*101,843	▲8.9	*74,858	16.7	0.74	0.17
4月	36,320	▲3.2	29,358	13.7	0.81	0.12	120,147	▲8.3	72,876	12.7	0.61	0.12
5月	27,427	▲6.8	26,732	7.7	0.97	0.13	117,759	▲8.7	71,628	11.9	0.61	0.11
6月	22,390	▲9.0	27,489	19.2	1.23	0.29	111,016	▲8.5	71,874	16.7	0.65	0.14
7月	23,824	0.8	30,595	25.2	1.28	0.25	106,243	▲7.8	74,860	22.3	0.70	0.17
8月	22,288	▲6.5	27,616	12.4	1.24	0.21	102,357	▲8.1	75,438	21.3	0.74	0.18
9月	22,014	▲5.8	28,924	13.1	1.31	0.22	100,264	▲7.5	77,418	18.5	0.77	0.17
10月	23,694	▲9.5	31,702	18.4	1.34	0.32	99,441	▲9.1	78,928	17.5	0.79	0.18
11月	19,992	▲10.2	25,595	12.6	1.28	0.26	94,361	▲10.1	76,066	18.3	0.81	0.20
12月	16,847	▲2.2	21,790	12.7	1.29	0.17	87,734	▲9.1	69,823	19.6	0.80	0.19
1月	24,666	▲8.4	30,246	16.7	1.23	0.27	89,963	▲9.5	71,140	16.5	0.79	0.18
2月	23,569	▲10.4	29,910	9.0	1.27	0.23	93,351	▲10.1	76,455	13.9	0.82	0.17
3月	25,837	▲9.4	31,612	9.5	1.22	0.21	99,481	▲10.7	81,793	12.6	0.82	0.17
平成26年度	270,711	▲6.3	358,959	5.1	1.33	0.15	*93,839	▲7.9	*80,334	7.3	0.86	0.12
4月	33,621	▲7.4	32,090	9.3	0.95	0.14	107,401	▲10.6	81,265	11.5	0.76	0.15
5月	23,617	▲13.9	28,916	8.2	1.22	0.25	104,844	▲11.0	79,982	11.7	0.76	0.15
6月	21,134	▲5.6	28,966	5.4	1.37	0.14	100,405	▲9.6	79,342	10.4	0.79	0.14
7月	21,775	▲8.6	31,281	2.2	1.44	0.16	96,298	▲9.4	80,190	7.1	0.83	0.13
8月	20,475	▲8.1	28,214	2.2	1.38	0.14	93,763	▲8.4	79,439	5.3	0.85	0.11
9月	21,069	▲4.3	30,734	6.3	1.46	0.15	92,792	▲7.5	82,058	6.0	0.88	0.11
10月	21,902	▲7.6	32,203	1.6	1.47	0.13	91,804	▲7.7	82,805	4.9	0.90	0.11
11月	18,098	▲9.5	25,888	1.1	1.43	0.15	86,620	▲8.2	79,231	4.2	0.91	0.10
12月	15,542	▲7.7	23,857	9.5	1.54	0.25	81,120	▲7.5	74,381	6.5	0.92	0.12
1月	23,879	▲3.2	31,964	5.7	1.34	0.11	84,375	▲6.2	76,053	6.9	0.90	0.11
2月	23,876	1.3	31,277	4.6	1.31	0.04	89,709	▲3.9	81,578	6.7	0.91	0.09
3月	25,723	▲0.4	33,569	6.2	1.31	0.09	96,943	▲2.6	87,684	7.2	0.90	0.08
平成27年度	251,706	▲7.0	374,167	4.2	1.49	0.16	*88,473	▲5.7	*85,215	6.1	0.96	0.10
4月	30,613	▲8.9	33,762	5.2	1.10	0.15	102,639	▲4.4	86,967	7.0	0.85	0.09
5月	20,743	▲12.2	29,690	2.7	1.43	0.21	97,503	▲7.0	85,434	6.8	0.88	0.12
6月	21,008	▲0.6	31,325	8.1	1.49	0.12	94,296	▲6.1	86,037	8.4	0.91	0.12
7月	19,954	▲8.4	33,877	8.3	1.70	0.26	89,846	▲6.7	86,287	7.6	0.96	0.13
8月	19,160	▲6.4	30,217	7.1	1.58	0.20	87,959	▲6.2	86,606	9.0	0.98	0.13
9月	19,102	▲9.3	30,641	▲0.3	1.60	0.14	86,459	▲6.8	87,409	6.5	1.01	0.13
10月	19,630	▲10.4	33,743	4.8	1.72	0.25	85,358	▲7.0	87,102	5.2	1.02	0.12
11月	17,807	▲1.6	27,594	6.6	1.55	0.12	82,222	▲5.1	84,054	6.1	1.02	0.11
12月	15,707	1.1	25,016	4.9	1.59	0.05	78,304	▲3.5	79,278	6.6	1.01	0.09
1月	20,782	▲13.0	31,909	▲0.2	1.54	0.20	80,103	▲5.1	79,213	4.2	0.99	0.09
2月	22,684	▲5.0	33,185	6.1	1.46	0.15	85,189	▲5.0	84,756	3.9	0.99	0.08
3月	24,516	▲4.7	33,208	▲1.1	1.35	0.04	91,799	▲5.3	89,440	2.0	0.97	0.07
平成28年度												
4月	28,234	▲7.8	34,247	1.4	1.21	0.11	96,336	▲6.1	88,938	2.3	0.92	0.07

(注) *印の数値は年度の平均値。

8 職種別求人・求職状況(常用計)

【平成28年4月内容】

(単位:倍、人、ポイント、%)

	月間有効求人倍率		月間有効求人数		月間有効求職者数	
		前年差		前年比		前年比
職業計	0.92	0.07	88,938	2.3	96,336	▲6.1
管理的職業	1.21	0.30	346	40.1	287	5.9
専門的・技術的職業	1.35	▲0.02	16,809	▲4.7	12,416	▲3.9
開発・製造技術者	0.57	0.02	455	▲1.7	805	▲3.7
建築・土木・測量技術者	3.15	▲0.27	2,654	▲14.9	842	▲7.6
情報処理・通信技術者	1.46	▲0.01	1,319	▲8.1	902	▲7.4
医師、薬剤師等	4.89	▲0.09	812	▲5.7	166	▲4.0
看護師、保健師等	1.48	▲0.05	4,320	▲0.2	2,925	3.8
医療技術者、栄養士等	1.39	0.19	2,067	14.5	1,490	▲1.1
保育士、福祉相談員等	1.32	0.25	3,691	10.7	2,801	▲9.7
事務的職業	0.31	0.02	7,813	▲0.8	25,543	▲6.4
一般事務員	0.24	0.00	5,456	▲6.0	22,749	▲6.4
会計・経理事務員	0.59	0.06	652	▲0.2	1,098	▲11.7
営業・販売事務員	1.01	0.40	832	42.5	821	▲13.6
販売の職業	1.25	0.15	10,826	4.2	8,662	▲8.2
販売店員、訪問販売員	1.34	0.19	7,809	7.1	5,806	▲8.5
保険外交員、サービス外交員	2.11	0.50	236	▲5.6	112	▲27.7
営業員	1.01	0.04	2,781	▲2.4	2,744	▲6.6
サービスの職業	2.04	0.33	25,476	6.7	12,464	▲10.5
ホームヘルパー、ケアワーカー	1.91	0.28	8,258	3.9	4,333	▲11.2
看護助手、歯科助手等	1.58	0.23	1,274	2.5	807	▲12.5
調理人、調理見習	2.61	0.65	7,160	22.4	2,746	▲7.9
給仕、接客サービス員	2.45	0.10	5,894	▲4.8	2,407	▲8.8
マンション、駐車場等管理人	0.64	0.15	526	7.1	822	▲18.4
保安の職業	2.34	▲0.17	1,716	▲12.4	732	▲6.2
警備員	2.37	▲0.15	1,716	▲12.3	723	▲6.8
農林漁業の職業	1.51	▲0.06	1,288	▲6.1	854	▲2.4
生産工程の職業	1.41	0.20	7,453	5.7	5,303	▲9.1
生産機械制御・監視員	0.60	▲0.03	84	▲15.2	139	▲10.9
金属加工、溶接・溶断工	1.87	0.33	1,076	17.9	574	▲3.4
その他の製造加工作業員	1.46	0.14	3,942	▲1.4	2,694	▲11.3
機械組立工	0.76	0.25	507	36.3	665	▲8.9
整備工・修理工	1.79	0.29	1,246	12.7	697	▲5.7
製品検査工	1.84	0.25	149	▲1.3	81	▲14.7
塗装、CADオペレーター	0.99	0.13	449	8.5	453	▲6.2
輸送、機械運転の職業	1.24	0.07	4,890	2.7	3,934	▲3.7
自動車運転手	1.41	0.08	3,747	0.3	2,666	▲4.8
ボイラー・建設機械運転工	0.97	0.10	966	9.8	1,001	▲0.9
建設・採掘の職業	1.88	0.13	4,750	6.0	2,526	▲1.1
型枠大工、とび工	3.00	0.08	902	12.8	301	9.9
大工・左官	1.55	0.03	978	▲0.5	632	▲2.5
電気工事、電気配線工	1.81	0.20	658	5.4	363	▲6.4
建設・土木作業員	1.79	0.13	2,185	6.4	1,220	▲1.1
運搬・清掃・包装の職業	0.35	0.03	7,571	3.4	21,419	▲5.5
運搬、配達、倉庫作業員	0.89	0.10	1,640	0.6	1,852	▲9.8
清掃作業員	1.47	0.24	3,513	4.2	2,394	▲12.6
包装作業員	1.57	▲0.31	170	▲20.2	108	▲4.4
選別作業員、軽作業員	0.13	0.01	2,248	6.9	17,065	▲3.9