



平成28年7月の雇用失業情勢について

『 道内の雇用情勢は、改善が進んでいる。 』

概要 (新規学卒を除く常用計)

平成28年7月の有効求人倍率は、1.05倍(前年同月0.96倍)と、前年同月を0.09ポイント上回った。

求人

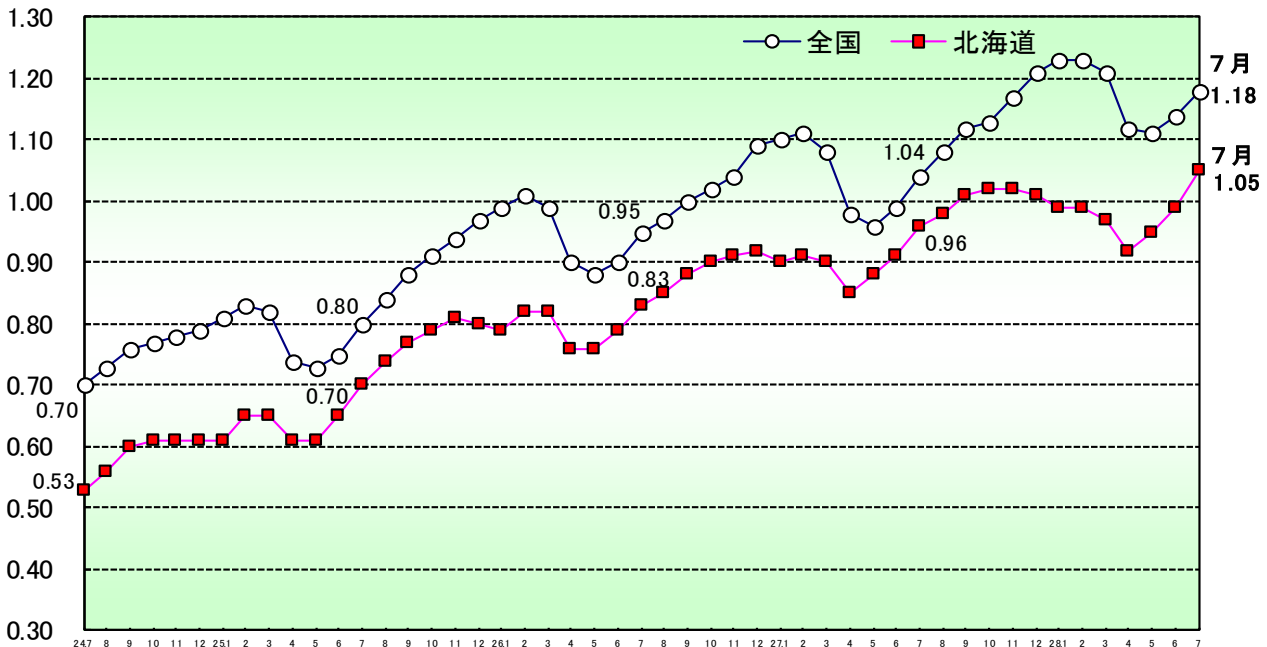
- ・新規求人数は1.3%減少し、4ヶ月ぶりに前年同月を下回った。
- ・月間有効求人数は2.7%増加し、78ヶ月連続で前年同月を上回った。
- ・新規求人数に占めるパート求人の割合は29.9%(前年同月比0.4ポイント増加)。

求職

- ・新規求職申込件数は11.4%減少し、7ヶ月連続で前年同月を下回った。
- ・月間有効求職者数は6.4%減少し、57ヶ月連続で前年同月を下回った。
- ・雇用保険資格喪失者数のうち事業主都合離職が10.6%減少し、4ヶ月連続で減少となった。

有効求人倍率の推移(常用計)

(倍)



(問い合わせ先)

厚生労働省北海道労働局 職業安定部職業安定課 地方労働市場情報官

TEL 011-709-2311(内線 3672)

URL <http://hokkaido-roudoukyoku.jsite.mhlw.go.jp/>

主たる産業の新規求人の概要（平成28年7月の求人数）

求人増加の主な産業

- ・医療、福祉（8,463人 +6.3% +504人）
社会保険・社会福祉・介護事業（求人数5,488人、+13.6%）で増加し、医療業（求人数2,952人、▲4.9%）で減少したが、全体としては2か月連続で増加となった。
- ・宿泊業、飲食サービス業（3,352人 +6.4% +202人）
飲食サービス業（求人数2,395人、+16.8%）などで増加し、宿泊業（求人数847人、▲0.7%）で減少したが、全体としては4か月連続で増加となった。
- ・運輸業、郵便業（1,619人 +6.2% +95人）
道路旅客運送業（求人数637人、+17.1%）で増加し、道路貨物運送業（求人数859人、▲2.3%）、運輸附帯サービス業（求人数55人、▲25.7%）などで減少したが、全体としては5か月連続で増加となった。
- ・製造業（2,458人 +2.3% +56人）
新規求人数の半数以上を占める食料品製造業（求人数1,413人、+3.4%）、木材・木製品製造業（求人数103人、+71.7%）などで増加し、金属製品製造業（求人数182人、▲2.7%）、輸送用機械器具製造業（求人数88人、▲34.3%）などで減少したが、全体としては4か月連続で増加となった。

求人減少の主な産業

- ・卸売業、小売業（4,756人 ▲8.2% ▲425人）
小売業（求人数3,751人、▲9.7%）、卸売業（求人数1,005人、▲2.1%）でともに減少し、全体としては2か月連続で減少となった。
- ・サービス業（4,038人 ▲8.1% ▲357人）
廃棄物処理業（求人数143人、+47.4%）などで増加したが、その他の事業サービス業（求人数2,355人、▲8.0%）、職業紹介・労働者派遣業（求人数998人、▲25.0%）、自動車整備業（求人数171人、▲6.6%）などで減少し、全体としては5か月連続で減少となった。
- ・情報通信業（774人 ▲9.9% ▲85人）
インターネット附随サービス業（求人数73人、+10.6%）などで増加したが、情報処理・提供サービス業（求人数158人、▲34.7%）、ソフトウェア業（求人数441人、▲5.4%）などで減少し、全体としては7か月連続で減少となった。
- ・建設業（3,208人 ▲0.2% ▲5人）
公共工事及び各種の建設工事を受注し施工体制を確保するため、道内各地で技術者や作業員の募集が続いているが、新規求人数は3か月ぶりに減少となった。また、主に関東方面での土木建築工事や東北地方の復興工事の求人は126件、470人（前年同月は112件、422人）となった。

※括弧内は左から新規求人数、前年同月比、前年同月差。

1 新規求人数の状況(常用計)

(単位: 人、%、ポイント)

産業	28年7月	27年7月	増減差	増減比
A,B 農,林,漁業	447	366	81	22.1
D 建設業	3,208	3,213	▲5	▲0.2
E 製造業	2,458	2,402	56	2.3
食料品製造業	1,413	1,366	47	3.4
窯業・土石製品製造業	59	63	▲4	▲6.3
金属製品製造業	182	187	▲5	▲2.7
はん用・生産用・業務用・電気機械器具製造業	175	138	37	26.8
輸送用機械器具製造業	88	134	▲46	▲34.3
その他の製造業	541	514	27	5.3
G 情報通信業	774	859	▲85	▲9.9
H 運輸業,郵便業	1,619	1,524	95	6.2
I 卸売業,小売業	4,756	5,181	▲425	▲8.2
M 宿泊業,飲食サービス業	3,352	3,150	202	6.4
P 医療,福祉	8,463	7,959	504	6.3
R サービス業(他に分類されないもの)	4,038	4,395	▲357	▲8.1
その他	4,335	4,828	▲493	▲10.2
合計	33,450	33,877	▲427	▲1.3
新規求人に占めるパートの割合	29.9	29.5	0.4	

(注) 新規学卒を除く常用計。

(単位: 人、%)

年度・月	新規求人数		うちフルタイム求人数		うちパート求人数		新規求人に占めるパート求人数の割合
	対前年増減比		対前年増減比		対前年増減比		
平成18年度	275,631	▲1.8	194,397	▲0.9	81,234	▲3.9	29.5
平成19年度	265,826	▲3.6	187,650	▲3.5	78,176	▲3.8	29.4
平成20年度	231,622	▲12.9	160,502	▲14.5	71,120	▲9.0	30.7
平成21年度	222,813	▲3.8	154,279	▲3.9	68,534	▲3.6	30.8
平成22年度	246,630	10.7	171,638	11.3	74,992	9.4	30.4
平成23年度	273,010	10.7	193,586	12.8	79,424	5.9	29.1
平成24年度	299,317	9.6	210,371	8.7	88,946	12.0	29.7
平成25年度	341,569	14.1	239,724	14.0	101,845	14.5	29.8
平成26年度	358,959	5.1	249,928	4.3	109,031	7.1	30.4
平成27年度	374,167	4.2	259,043	3.6	115,124	5.6	30.8
平成27年度7月	33,877	8.3	23,900	9.1	9,977	6.5	29.5
8月	30,217	7.1	20,861	5.8	9,356	10.2	31.0
9月	30,641	▲0.3	21,100	▲0.2	9,541	▲0.6	31.1
10月	33,743	4.8	23,554	5.6	10,189	3.0	30.2
11月	27,594	6.6	18,927	4.2	8,667	12.3	31.4
12月	25,016	4.9	17,560	2.8	7,456	10.1	29.8
1月	31,909	▲0.2	22,773	0.9	9,136	▲2.8	28.6
2月	33,185	6.1	22,462	4.7	10,723	9.2	32.3
3月	33,208	▲1.1	22,380	▲1.4	10,828	▲0.3	32.6
平成28年度4月	34,247	1.4	24,001	2.4	10,246	▲0.8	29.9
5月	30,599	3.1	20,905	2.5	9,694	4.3	31.7
6月	31,876	1.8	21,961	1.2	9,915	2.9	31.1
7月	33,450	▲1.3	23,446	▲1.9	10,004	0.3	29.9

(注) 新規学卒を除く常用計。

2 新規求職者の状況(常用計)

(単位: 件、人、%)

年度・月	新規求職申込件数		在職者		離職者		うち事業主都合離職		うち自己都合離職		無業者	
	対前年増減比		対前年増減比		対前年増減比		対前年増減比		対前年増減比		対前年増減比	
平成18年度	321,707	▲0.1	56,408	6.7	226,008	▲1.1	79,492	▲2.2	136,812	▲0.6	39,291	▲3.4
平成19年度	319,456	▲0.7	58,340	3.4	223,468	▲1.1	80,158	0.8	133,186	▲2.7	37,648	▲4.2
平成20年度	337,271	5.6	61,668	5.7	235,441	5.4	90,410	12.8	133,404	0.2	40,161	6.7
平成21年度	351,058	4.1	63,186	2.5	245,007	4.1	101,376	12.1	129,891	▲2.6	42,865	6.7
平成22年度	353,025	0.6	65,371	3.5	235,071	▲4.1	91,995	▲9.3	130,132	0.2	52,583	22.7
平成23年度	348,427	▲1.3	65,994	1.0	227,669	▲3.1	85,171	▲7.4	130,675	0.4	54,764	4.1
平成24年度	309,819	▲11.1	64,781	▲1.8	203,020	▲10.8	71,671	▲15.9	120,803	▲7.6	42,018	▲23.3
平成25年度	288,868	▲6.8	67,530	4.2	184,130	▲9.3	60,924	▲15.0	113,921	▲5.7	37,208	▲11.4
平成26年度	270,711	▲6.3	67,461	▲0.1	171,109	▲7.1	53,531	▲12.1	109,050	▲4.3	32,141	▲13.6
平成27年度	251,706	▲7.0	64,779	▲4.0	158,996	▲7.1	49,246	▲8.0	102,158	▲6.3	27,931	▲13.1
平成27年度7月	19,954	▲8.4	5,122	▲4.7	12,720	▲8.1	3,474	▲6.0	8,704	▲8.3	2,112	▲17.6
8月	19,160	▲6.4	5,036	▲3.9	11,594	▲6.4	2,960	▲10.1	8,131	▲4.6	2,530	▲11.3
9月	19,102	▲9.3	4,948	▲7.7	11,914	▲8.4	3,130	▲4.4	8,264	▲9.2	2,240	▲17.2
10月	19,630	▲10.4	4,754	▲9.8	12,762	▲9.5	3,699	▲8.3	8,525	▲9.0	2,114	▲16.4
11月	17,807	▲1.6	4,635	4.3	11,235	▲3.3	3,440	▲1.1	7,354	▲3.2	1,937	▲4.8
12月	15,707	1.1	4,173	5.4	10,105	0.5	3,634	2.5	6,102	0.9	1,429	▲6.4
1月	20,782	▲13.0	5,889	▲9.3	12,886	▲14.4	4,268	▲14.9	8,102	▲13.7	2,007	▲14.1
2月	22,684	▲5.0	7,787	▲2.1	12,528	▲4.8	3,799	▲6.6	8,117	▲4.0	2,369	▲14.4
3月	24,516	▲4.7	7,392	▲2.9	14,132	▲4.4	4,464	▲7.8	9,016	▲3.0	2,992	▲10.0
平成28年度4月	28,234	▲7.8	4,701	▲8.1	20,691	▲7.0	7,742	▲10.1	11,426	▲5.3	2,842	▲12.6
5月	20,274	▲2.3	4,609	1.7	13,465	▲1.4	3,990	▲0.9	8,838	▲0.9	2,200	▲13.8
6月	19,475	▲7.3	5,052	▲6.4	12,187	▲7.8	3,358	▲10.3	8,283	▲6.6	2,236	▲6.7
7月	17,680	▲11.4	4,575	▲10.7	11,230	▲11.7	2,895	▲16.7	7,855	▲9.8	1,875	▲11.2
	(100.0)		(25.9)		(63.5)		(16.4)		(44.4)		(10.6)	

(注) 1. 新規学卒を除く常用計。

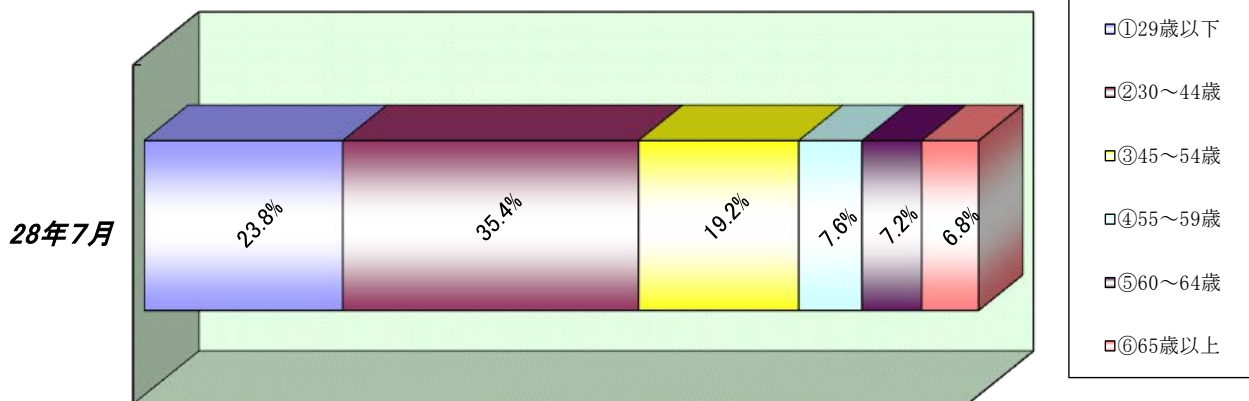
2. 新規求職申込件数について、理由不明のものが存在するため、内訳と必ずしも一致しない。

3 新規求職者の年齢別状況(常用計)

(単位:人、%)

年齢	28年7月			27年7月			増減比		
	計	男	女	計	男	女	計	男	女
29歳以下	4,209	1,758	2,447	5,020	2,088	2,926	▲16.2	▲15.8	▲16.4
30～44歳	6,266	2,334	3,929	7,062	2,686	4,373	▲11.3	▲13.1	▲10.2
45～54歳	3,395	1,254	2,140	3,698	1,428	2,268	▲8.2	▲12.2	▲5.6
55～59歳	1,341	578	763	1,463	727	736	▲8.3	▲20.5	3.7
60～64歳	1,266	685	580	1,408	795	611	▲10.1	▲13.8	▲5.1
65歳以上	1,203	776	426	1,303	851	451	▲7.7	▲8.8	▲5.5
合計	17,680	7,385	10,285	19,954	8,575	11,365	▲11.4	▲13.9	▲9.5

【年齢別構成比】



4 雇用保険被保険者数の推移

(単位:人、%)

年度・月	月末被保険者数		資格取得者数		資格喪失者数		うち事業主都合離職		資格喪失者数に対する事業主都合離職の構成比
		対前年増減比		対前年増減比		対前年増減比		対前年増減比	
平成18年度	1,231,646	1.0	278,735	3.1	262,157	1.3	35,548	▲2.7	13.6
平成19年度	1,265,225	2.7	288,643	3.6	253,323	▲3.4	36,811	3.6	14.5
平成20年度	1,266,407	0.1	252,614	▲12.5	243,954	▲3.7	41,563	12.9	17.0
平成21年度	1,277,908	0.9	250,929	▲0.7	233,178	▲4.4	40,126	▲3.5	17.2
平成22年度	1,300,155	1.7	273,545	9.0	242,998	4.2	32,958	▲17.9	13.6
平成23年度	1,307,494	0.6	270,934	▲1.0	255,304	5.1	29,338	▲11.0	11.5
平成24年度	1,316,054	0.7	278,378	2.7	258,349	1.2	25,741	▲12.3	10.0
平成25年度	1,328,970	1.0	289,473	4.0	261,225	1.1	21,427	▲16.8	8.2
平成26年度	1,339,381	0.8	294,391	1.7	263,798	1.0	19,011	▲11.3	7.2
平成27年度	1,358,957	1.5	294,805	0.1	262,803	▲0.4	17,491	▲8.0	6.7
平成27年度7月	1,364,571	1.1	22,685	▲2.2	22,049	0.6	1,106	▲5.8	5.0
8月	1,363,877	1.1	19,020	▲2.0	18,311	▲1.6	994	▲2.4	5.4
9月	1,362,647	1.1	18,915	▲1.8	18,228	▲1.3	1,155	18.1	6.3
10月	1,362,269	1.2	22,727	▲5.1	21,856	▲2.6	1,205	▲23.9	5.5
11月	1,365,634	1.4	20,484	6.5	16,889	1.2	1,043	▲9.1	6.2
12月	1,367,009	1.5	20,288	8.0	17,005	7.1	1,464	28.9	8.6
1月	1,360,038	1.4	17,113	▲6.0	21,732	▲1.8	1,793	3.1	8.3
2月	1,359,613	1.4	19,306	8.7	18,165	7.0	1,210	1.2	6.7
3月	1,358,957	1.5	21,236	0.9	21,534	2.3	1,602	6.7	7.4
平成28年度4月	1,364,298	1.3	52,252	▲4.6	46,411	▲2.3	3,114	▲7.0	6.7
5月	1,377,610	1.2	34,326	▲2.1	20,886	2.1	1,095	▲20.6	5.2
6月	1,382,443	1.3	24,701	6.4	19,121	0.2	1,050	▲11.8	5.5
7月	1,382,654	1.3	20,724	▲8.6	19,514	▲11.5	989	▲10.6	5.1

(注)1. 平成22年1月、船員保険の失業部門が雇用保険に統合。

2. 一般被保険者。

3. 月末被保険者数の年度分は3月末の数値。

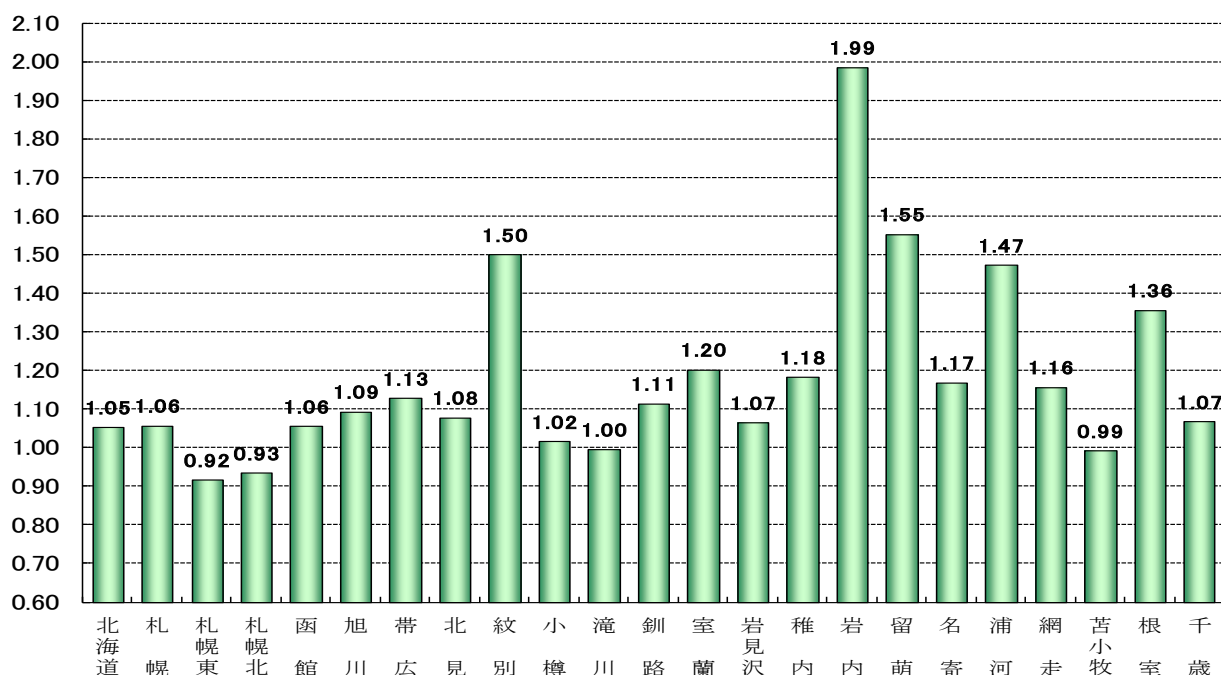
5 職業紹介状況(常用計)

(単位:件、人、倍、%、ポイント)

区分	28年7月	27年7月	増減比(増減差)
新規求職申込件数	17,680	19,954	▲11.4
月間有効求職者数	84,110	89,846	▲6.4
新規求人数	33,450	33,877	▲1.3
月間有効求人数	88,609	86,287	2.7
就職件数	5,129	5,963	▲14.0
月間有効求人倍率	1.05	0.96	0.09

(倍)

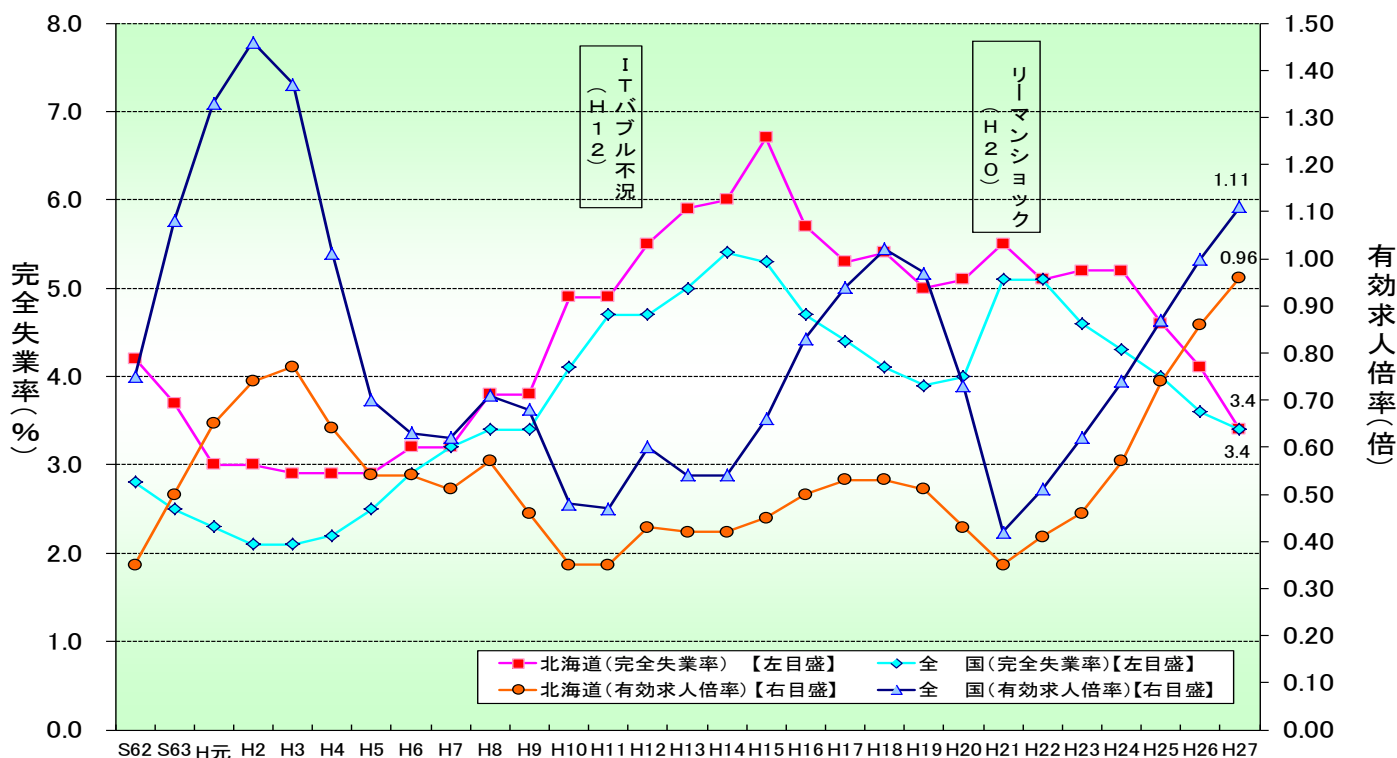
安定所別有効求人倍率(常用計)



(単位: 件、人、倍、%、ポイント)

安定所	新規求職申込件数		月間有効求職者数		新規求人数		月間有効求人数		有効求人倍率	
	前年比	前年差	前年比	前年差	前年比	前年差	前年比	前年差	前年比	前年差
計	17,680	▲11.4	84,110	▲6.4	33,450	▲1.3	88,609	2.7	1.05	0.09
札幌	3,587	▲14.0	16,478	▲6.2	7,073	▲10.1	17,435	▲11.8	1.06	▲0.06
札幌東	2,581	▲8.5	13,068	▲5.7	4,479	1.7	11,981	6.2	0.92	0.11
札幌北	1,826	▲13.9	9,163	▲9.2	3,277	16.4	8,562	11.1	0.93	0.17
函館	1,514	▲14.3	7,321	▲9.3	2,727	▲10.7	7,728	5.3	1.06	0.15
旭川	1,188	▲9.0	5,824	▲3.9	2,347	2.0	6,373	9.7	1.09	0.13
帯広	937	▲15.4	4,974	▲5.6	2,020	16.8	5,610	25.6	1.13	0.28
北見	544	▲6.2	2,582	▲1.0	1,040	12.8	2,785	11.0	1.08	0.12
紋別	86	▲14.0	356	▲15.8	206	6.2	534	3.5	1.50	0.28
小樽	484	▲8.2	2,269	▲5.7	826	▲28.5	2,305	▲10.8	1.02	0.05
滝川	425	▲7.8	1,962	▲5.8	692	▲3.4	1,954	2.7	1.00	0.09
釧路	885	▲5.5	3,630	▲4.7	1,622	0.1	4,047	1.8	1.11	0.07
室蘭	792	▲9.1	3,047	▲7.5	1,490	▲1.1	3,666	▲2.7	1.20	0.06
岩見沢	332	▲30.8	1,814	▲14.0	696	▲4.5	1,932	16.0	1.07	0.28
稚内	150	5.6	694	▲0.7	299	20.6	821	19.2	1.18	0.19
岩内	151	▲14.7	690	▲12.0	478	10.9	1,370	10.1	1.99	0.40
留萌	73	▲19.8	419	▲12.2	230	▲6.5	651	14.8	1.55	0.36
名寄	183	8.3	815	▲5.3	380	8.6	953	13.5	1.17	0.19
浦河	154	▲4.3	700	▲3.0	430	17.5	1,031	13.9	1.47	0.22
網走	126	▲17.6	667	▲4.2	237	▲13.2	772	7.5	1.16	0.13
苫小牧	882	▲5.2	4,026	3.0	1,349	▲7.5	3,994	▲1.5	0.99	▲0.05
根室	194	▲18.8	866	▲12.8	490	3.4	1,175	▲0.7	1.36	0.17
千歳	586	▲8.2	2,745	▲10.0	1,062	4.0	2,930	4.6	1.07	0.15

6 有効求人倍率・完全失業率の推移(常用計)



(注) 1. 完全失業率は年平均、有効求人倍率は年度の数値である。
 2. 平成23年の全国の完全失業率は、東日本大震災の影響により調査の実施が困難な状況となったことから、岩手県、宮城県及び福島県の数値を補完的に推計した結果によって集計している。

【有効求人倍率】

(単位：倍、ポイント)

区分	27年						28年						
	7月	8月	9月	10月	11月	12月	1月	2月	3月	4月	5月	6月	7月
北海道	0.96 (0.13)	0.98 (0.13)	1.01 (0.13)	1.02 (0.12)	1.02 (0.11)	1.01 (0.09)	0.99 (0.09)	0.99 (0.08)	0.97 (0.07)	0.92 (0.07)	0.95 (0.07)	0.99 (0.08)	1.05 (0.09)
全国	1.04 (0.09)	1.08 (0.11)	1.12 (0.12)	1.13 (0.11)	1.17 (0.13)	1.21 (0.12)	1.23 (0.13)	1.23 (0.12)	1.21 (0.13)	1.12 (0.14)	1.11 (0.15)	1.14 (0.15)	1.18 (0.14)

(注) 1. 下段()内は対前年同月差。
 2. 北海道、全国ともに常用計原数値である。

【完全失業率】

(単位：%)

区分	27年						28年						
	7月	8月	9月	10月	11月	12月	1月	2月	3月	4月	5月	6月	7月
北海道		3.3 (3.4)			3.4 (4.4)			3.8 (3.8)			3.4 (3.4)		
全国	3.3	3.4	3.4	3.2	3.3	3.3	3.2	3.3	3.2	3.2	3.2	3.1	3.0

(注) 1. 北海道分は原数値、全国分は季節調整値。 [資料出所：総務省統計局「労働力調査」]
 2. ()内は前年同期。
 3. 季節調整値は新季節指数により改訂されているため、以前の公表値とは若干異なっている。

7 新規求職・新規求人、有効求職・有効求人への推移(常用計)

(単位: 件、人、倍、%、ポイント)

項目 年度・月	新規求職 申込件数	対前年 増減比	新規 求人数	対前年 増減比	新規求人倍率		月間有効 求職者数	対前年 増減比	月間有効 求人件数	対前年 増減比	有効求人倍率	
					原数値	対前年 増減差					原数値	対前年 増減差
平成18年度	321,707	▲0.1	275,631	▲1.8	0.86	▲0.01	*109,350	▲0.6	*57,529	▲1.0	0.53	0.00
平成19年度	319,456	▲0.7	265,826	▲3.6	0.83	▲0.03	*108,092	▲1.2	*55,188	▲4.1	0.51	▲0.02
平成20年度	337,271	5.6	231,622	▲12.9	0.69	▲0.14	*111,848	3.5	*47,848	▲13.3	0.43	▲0.08
平成21年度	351,058	4.1	222,813	▲3.8	0.63	▲0.06	*123,557	10.5	*43,551	▲9.0	0.35	▲0.08
平成22年度	353,025	0.6	246,630	10.7	0.70	0.07	*122,055	▲1.2	*49,510	13.7	0.41	0.06
平成23年度	348,427	▲1.3	273,010	10.7	0.78	0.08	*121,742	▲0.3	*56,424	14.0	0.46	0.05
4月	42,616	2.6	23,215	9.5	0.54	0.03	142,013	0.5	56,170	13.0	0.40	0.05
5月	31,704	9.9	20,961	8.3	0.66	▲0.01	138,701	2.3	53,234	13.3	0.38	0.03
6月	29,819	2.3	22,640	8.1	0.76	0.04	134,120	2.8	53,634	12.6	0.40	0.03
7月	25,605	▲5.4	21,612	5.5	0.84	0.08	125,576	1.1	52,675	10.3	0.42	0.04
8月	29,155	8.2	22,897	13.0	0.79	0.04	123,333	1.7	55,755	12.0	0.45	0.04
9月	26,410	▲3.6	24,277	13.1	0.92	0.14	119,774	0.9	58,656	15.2	0.49	0.06
10月	26,412	0.5	22,115	2.5	0.84	0.02	117,210	0.9	57,970	11.7	0.49	0.04
11月	24,900	▲5.2	20,758	10.6	0.83	0.12	111,581	▲1.6	56,174	11.9	0.50	0.06
12月	20,122	▲7.4	17,520	17.3	0.87	0.18	104,299	▲2.1	50,645	13.8	0.49	0.07
1月	28,636	▲1.9	23,856	24.8	0.83	0.17	107,377	▲2.2	54,995	20.1	0.51	0.09
2月	29,542	▲6.3	25,699	13.9	0.87	0.15	113,158	▲3.0	60,908	19.7	0.54	0.10
3月	33,506	▲9.5	27,460	5.8	0.82	0.12	123,762	▲5.3	66,269	14.1	0.54	0.10
平成24年度	309,819	▲11.1	299,317	9.6	0.97	0.19	*111,830	▲8.1	*64,134	13.7	0.57	0.11
4月	37,509	▲12.0	25,819	11.2	0.69	0.15	131,093	▲7.7	64,681	15.2	0.49	0.09
5月	29,424	▲7.2	24,821	18.4	0.84	0.18	129,039	▲7.0	63,991	20.2	0.50	0.12
6月	24,612	▲17.5	23,066	1.9	0.94	0.18	121,323	▲9.5	61,589	14.8	0.51	0.11
7月	23,639	▲7.7	24,433	13.1	1.03	0.19	115,220	▲8.2	61,195	16.2	0.53	0.11
8月	23,848	▲18.2	24,574	7.3	1.03	0.24	111,348	▲9.7	62,185	11.5	0.56	0.11
9月	23,368	▲11.5	25,564	5.3	1.09	0.17	108,441	▲9.5	65,348	11.4	0.60	0.11
10月	26,187	▲0.9	26,780	21.1	1.02	0.18	109,370	▲6.7	67,157	15.8	0.61	0.12
11月	22,254	▲10.6	22,723	9.5	1.02	0.19	104,939	▲6.0	64,281	14.4	0.61	0.11
12月	17,222	▲14.4	19,329	10.3	1.12	0.25	96,498	▲7.5	58,393	15.3	0.61	0.12
1月	26,941	▲5.9	25,908	8.6	0.96	0.13	99,455	▲7.4	61,044	11.0	0.61	0.10
2月	26,301	▲11.0	27,439	6.8	1.04	0.17	103,812	▲8.3	67,108	10.2	0.65	0.11
3月	28,514	▲14.9	28,861	5.1	1.01	0.19	111,425	▲10.0	72,636	9.6	0.65	0.11
平成25年度	288,868	▲6.8	341,569	14.1	1.18	0.21	*101,843	▲8.9	*74,858	16.7	0.74	0.17
4月	36,320	▲3.2	29,358	13.7	0.81	0.12	120,147	▲8.3	72,876	12.7	0.61	0.12
5月	27,427	▲6.8	26,732	7.7	0.97	0.13	117,759	▲8.7	71,628	11.9	0.61	0.11
6月	22,390	▲9.0	27,489	19.2	1.23	0.29	111,016	▲8.5	71,874	16.7	0.65	0.14
7月	23,824	0.8	30,595	25.2	1.28	0.25	106,243	▲7.8	74,860	22.3	0.70	0.17
8月	22,288	▲6.5	27,616	12.4	1.24	0.21	102,357	▲8.1	75,438	21.3	0.74	0.18
9月	22,014	▲5.8	28,924	13.1	1.31	0.22	100,264	▲7.5	77,418	18.5	0.77	0.17
10月	23,694	▲9.5	31,702	18.4	1.34	0.32	99,441	▲9.1	78,928	17.5	0.79	0.18
11月	19,992	▲10.2	25,595	12.6	1.28	0.26	94,361	▲10.1	76,066	18.3	0.81	0.20
12月	16,847	▲2.2	21,790	12.7	1.29	0.17	87,734	▲9.1	69,823	19.6	0.80	0.19
1月	24,666	▲8.4	30,246	16.7	1.23	0.27	89,963	▲9.5	71,140	16.5	0.79	0.18
2月	23,569	▲10.4	29,910	9.0	1.27	0.23	93,351	▲10.1	76,455	13.9	0.82	0.17
3月	25,837	▲9.4	31,612	9.5	1.22	0.21	99,481	▲10.7	81,793	12.6	0.82	0.17
平成26年度	270,711	▲6.3	358,959	5.1	1.33	0.15	*93,839	▲7.9	*80,334	7.3	0.86	0.12
4月	33,621	▲7.4	32,090	9.3	0.95	0.14	107,401	▲10.6	81,265	11.5	0.76	0.15
5月	23,617	▲13.9	28,916	8.2	1.22	0.25	104,844	▲11.0	79,982	11.7	0.76	0.15
6月	21,134	▲5.6	28,966	5.4	1.37	0.14	100,405	▲9.6	79,342	10.4	0.79	0.14
7月	21,775	▲8.6	31,281	2.2	1.44	0.16	96,298	▲9.4	80,190	7.1	0.83	0.13
8月	20,475	▲8.1	28,214	2.2	1.38	0.14	93,763	▲8.4	79,439	5.3	0.85	0.11
9月	21,069	▲4.3	30,734	6.3	1.46	0.15	92,792	▲7.5	82,058	6.0	0.88	0.11
10月	21,902	▲7.6	32,203	1.6	1.47	0.13	91,804	▲7.7	82,805	4.9	0.90	0.11
11月	18,098	▲9.5	25,888	1.1	1.43	0.15	86,620	▲8.2	79,231	4.2	0.91	0.10
12月	15,542	▲7.7	23,857	9.5	1.54	0.25	81,120	▲7.5	74,381	6.5	0.92	0.12
1月	23,879	▲3.2	31,964	5.7	1.34	0.11	84,375	▲6.2	76,053	6.9	0.90	0.11
2月	23,876	1.3	31,277	4.6	1.31	0.04	89,709	▲3.9	81,578	6.7	0.91	0.09
3月	25,723	▲0.4	33,569	6.2	1.31	0.09	96,943	▲2.6	87,684	7.2	0.90	0.08
平成27年度	251,706	▲7.0	374,167	4.2	1.49	0.16	*88,473	▲5.7	*85,215	6.1	0.96	0.10
4月	30,613	▲8.9	33,762	5.2	1.10	0.15	102,639	▲4.4	86,967	7.0	0.85	0.09
5月	20,743	▲12.2	29,690	2.7	1.43	0.21	97,503	▲7.0	85,434	6.8	0.88	0.12
6月	21,008	▲0.6	31,325	8.1	1.49	0.12	94,296	▲6.1	86,037	8.4	0.91	0.12
7月	19,954	▲8.4	33,877	8.3	1.70	0.26	89,846	▲6.7	86,287	7.6	0.96	0.13
8月	19,160	▲6.4	30,217	7.1	1.58	0.20	87,959	▲6.2	86,606	9.0	0.98	0.13
9月	19,102	▲9.3	30,641	▲0.3	1.60	0.14	86,459	▲6.8	87,409	6.5	1.01	0.13
10月	19,630	▲10.4	33,743	4.8	1.72	0.25	85,358	▲7.0	87,102	5.2	1.02	0.12
11月	17,807	▲1.6	27,594	6.6	1.55	0.12	82,222	▲5.1	84,054	6.1	1.02	0.11
12月	15,707	1.1	25,016	4.9	1.59	0.05	78,304	▲3.5	79,278	6.6	1.01	0.09
1月	20,782	▲13.0	31,909	▲0.2	1.54	0.20	80,103	▲5.1	79,213	4.2	0.99	0.09
2月	22,684	▲5.0	33,185	6.1	1.46	0.15	85,189	▲5.0	84,756	3.9	0.99	0.08
3月	24,516	▲4.7	33,208	▲1.1	1.35	0.04	91,799	▲5.3	89,440	2.0	0.97	0.07
平成28年度												
4月	28,234	▲7.8	34,247	1.4	1.21	0.11	96,336	▲6.1	88,938	2.3	0.92	0.07
5月	20,274	▲2.3	30,599	3.1	1.51	0.08	92,645	▲5.0	87,694	2.6	0.95	0.07
6月	19,475	▲7.3	31,876	1.8	1.64	0.15	89,142	▲5.5	88,592	3.0	0.99	0.08
7月	17,680	▲11.4	33,450	▲1.3	1.89	0.19	84,110	▲6.4	88,609	2.7	1.05	0.09

(注) *印の数値は年度の平均値。

8 職種別求人・求職状況(常用計)

【平成28年7月内容】

(単位:倍、人、ポイント、%)

	月間有効求人倍率		月間有効求人数		月間有効求職者数	
		前年差		前年比		前年比
職業計	1.05	0.09	88,609	2.7	84,110	▲6.4
管理的職業	1.06	0.13	268	4.3	253	▲8.7
専門的・技術的職業	1.53	▲0.05	16,650	▲5.7	10,891	▲2.5
開発・製造技術者	0.72	▲0.01	497	▲6.9	688	▲6.4
建築・土木・測量技術者	4.64	0.02	2,700	▲13.7	582	▲14.0
情報処理・通信技術者	1.55	0.10	1,269	▲2.2	819	▲8.4
医師、薬剤師等	4.49	▲1.32	785	▲17.6	175	6.7
看護師、保健師等	1.51	▲0.12	4,216	▲6.3	2,788	1.1
医療技術者、栄養士等	1.45	0.08	2,056	14.1	1,415	7.2
保育士、福祉相談員等	1.53	0.19	3,702	13.0	2,427	▲0.7
事務的職業	0.33	0.02	7,545	▲0.1	22,736	▲6.7
一般事務員	0.26	0.01	5,204	▲4.1	20,092	▲6.7
会計・経理事務員	0.61	0.12	623	7.6	1,017	▲14.7
営業・販売事務員	1.00	0.18	808	12.7	807	▲7.7
販売の職業	1.33	0.13	10,393	▲0.3	7,800	▲10.2
販売店員、訪問販売員	1.39	0.10	7,369	▲1.7	5,304	▲8.9
保険外交員、サービス外交員	2.37	1.24	213	30.7	90	▲37.5
営業員	1.17	0.16	2,811	1.7	2,406	▲11.7
サービスの職業	2.28	0.34	25,336	5.5	11,119	▲10.0
ホームヘルパー、ケアワーカー	2.30	0.36	8,922	4.7	3,886	▲11.5
看護助手、歯科助手等	1.83	0.37	1,299	11.3	711	▲11.3
調理人、調理見習	2.72	0.50	6,782	16.6	2,495	▲4.9
給仕、接客サービス員	2.66	0.18	5,655	▲4.5	2,124	▲11.1
マンション、駐車場等管理人	0.71	0.13	500	5.7	705	▲14.0
保安の職業	3.58	0.35	1,817	▲0.5	508	▲10.1
警備員	3.64	0.36	1,817	▲0.5	499	▲10.4
農林漁業の職業	1.90	0.05	1,216	3.5	640	0.9
生産工程の職業	1.67	0.27	7,541	5.3	4,505	▲11.9
生産機械制御・監視員	0.70	0.16	83	1.2	119	▲22.2
金属加工、溶接・溶断工	2.21	0.31	1,147	12.2	519	▲3.4
その他の製造加工作業員	1.73	0.21	3,933	▲1.2	2,270	▲13.3
機械組立工	0.98	0.26	523	13.9	531	▲16.9
整備工・修理工	2.05	0.35	1,257	13.4	613	▲6.1
製品検査工	2.58	0.96	155	12.3	60	▲29.4
塗装、CADオペレーター	1.13	0.27	443	19.4	393	▲8.6
輸送、機械運転の職業	1.59	0.12	4,881	4.2	3,068	▲3.4
自動車運転手	1.82	0.18	3,730	4.7	2,051	▲5.4
ボイラー・建設機械運転工	1.16	0.01	905	1.8	783	1.4
建設・採掘の職業	3.10	0.47	4,924	13.9	1,589	▲3.2
型枠大工、とび工	6.03	▲0.17	964	14.4	160	17.6
大工・左官	2.76	0.46	995	3.1	360	▲14.3
電気工事、電気配線工	2.21	0.54	724	36.1	327	2.8
建設・土木作業員	3.07	0.47	2,226	13.0	725	▲4.2
運搬・清掃・包装の職業	0.42	0.06	8,038	11.4	19,199	▲4.5
運搬、配達、倉庫作業員	1.14	0.18	1,840	8.8	1,618	▲8.2
清掃作業員	1.64	0.28	3,507	10.0	2,135	▲8.9
包装作業員	1.92	▲0.15	184	▲12.8	96	▲5.9
選別作業員、軽作業員	0.16	0.03	2,507	18.0	15,350	▲3.5

9 新規求人数の正社員割合

(単位:人、%)

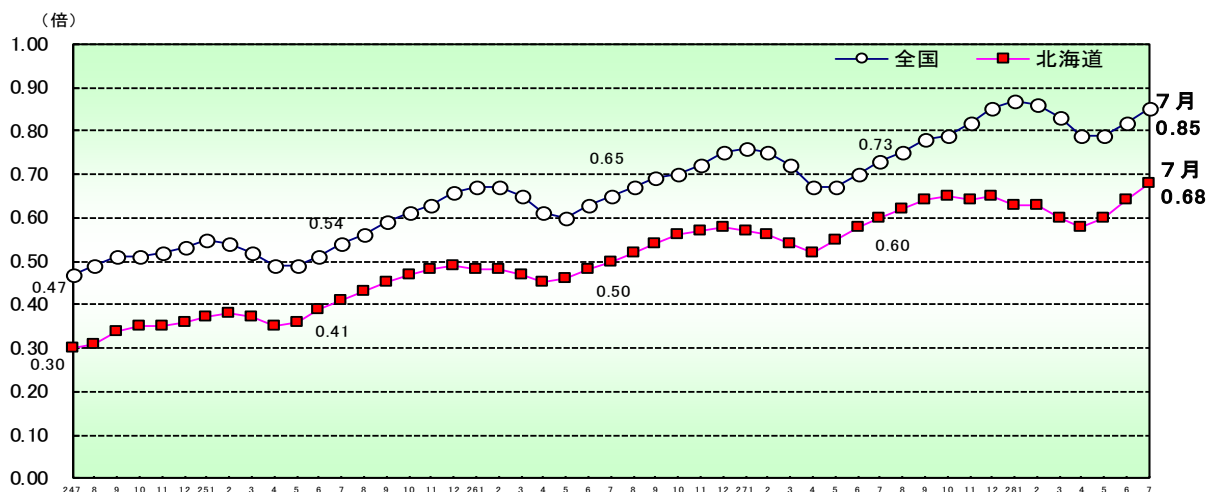
	27年												対前年 同期比(差)	
	7月	8月	9月	10月	11月	12月	1月	2月	3月	4月	5月	6月		7月
新規求人数	33,877	30,217	30,641	33,743	27,594	25,016	31,909	33,185	33,208	34,247	30,599	31,876	33,450	▲1.3
正社員求人	14,589	13,184	13,365	14,536	11,836	11,832	14,371	14,032	13,870	14,467	13,004	13,911	14,777	1.3
占める割合	43.1	43.6	43.6	43.1	42.9	47.3	45.0	42.3	41.8	42.2	42.5	43.6	44.2	1.1
正社員求人以外	19,288	17,033	17,276	19,207	15,758	13,184	17,538	19,153	19,338	19,780	17,595	17,965	18,673	▲3.2
占める割合	56.9	56.4	56.4	56.9	57.1	52.7	55.0	57.7	58.2	57.8	57.5	56.4	55.8	▲1.1

10 産業別正社員の新規求人数・割合

(単位:人、%)

産 業	産業別正社員の新規求人数			産業別新規求人数に占める正社員求人の割合		
	28年7月	27年7月	増減比	28年7月	27年7月	増減差
D 建設業	2,363	2,422	▲2.4	73.7	75.4	▲1.7
E 製造業	960	799	20.2	39.1	33.3	5.8
G 情報通信業	551	670	▲17.8	71.2	78.0	▲6.8
H 運輸業,郵便業	934	884	5.7	57.7	58.0	▲0.3
I 卸売業,小売業	1,847	2,074	▲10.9	38.8	40.0	▲1.2
M 宿泊業,飲食サービス業	1,446	974	48.5	43.1	30.9	12.2
P 医療,福祉	3,628	3,393	6.9	42.9	42.6	0.3
R サービス業(他に分類されないもの)	869	1,013	▲14.2	21.5	23.0	▲1.5
その他	2,179	2,360	▲7.7	45.6	45.4	0.2
合 計	14,777	14,589	1.3	44.2	43.1	1.1

11 正社員の有効求人倍率の推移



(単位:倍、ポイント)

区 分	27年	8月	9月	10月	11月	12月	28年	2月	3月	4月	5月	6月	7月
北 海 道	0.60	0.62	0.64	0.65	0.64	0.65	0.63	0.63	0.60	0.58	0.60	0.64	0.68
	(0.10)	(0.10)	(0.10)	(0.09)	(0.07)	(0.07)	(0.06)	(0.07)	(0.06)	(0.06)	(0.05)	(0.06)	(0.08)
全 国	0.73	0.75	0.78	0.79	0.82	0.85	0.87	0.86	0.83	0.79	0.79	0.82	0.85
	(0.08)	(0.08)	(0.09)	(0.09)	(0.10)	(0.10)	(0.11)	(0.11)	(0.11)	(0.12)	(0.12)	(0.12)	(0.12)

(注) 1. 正社員有効求人倍率=正社員有効求人数/常用フルタイム有効求職者数。なお、常用フルタイム有効求職者にはフルタイムの派遣労働者や契約社員を希望する者も含まれるため、厳密な意味での正社員有効求人倍率より低い値となる。

2. 下段()内は対前年同月差。