



平成29年2月の雇用失業情勢について

『 道内の雇用情勢は、改善が進んでいる。 』

概要 (新規学卒を除く常用計)

平成29年2月の有効求人倍率は、1.06倍(前年同月0.99倍)と、前年同月を0.07ポイント上回った。

求人

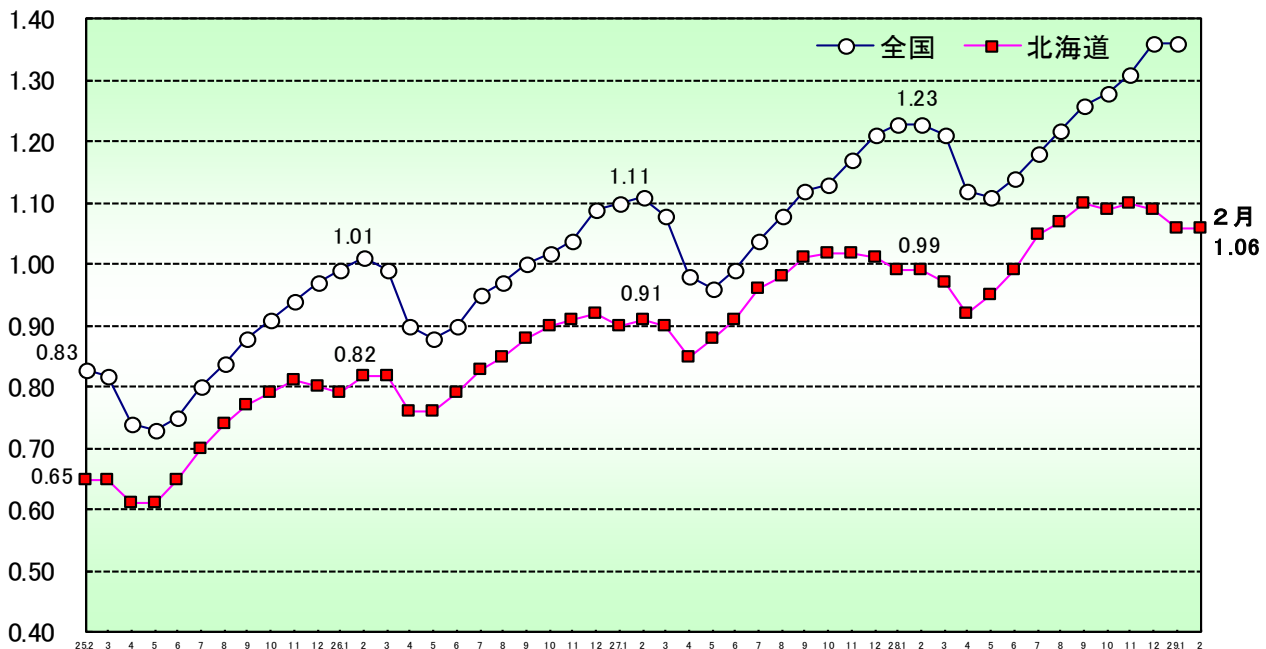
- ・新規求人数は3.2%増加し、4ヶ月連続で前年同月を上回った。
- ・月間有効求人数は3.2%増加し、85ヶ月連続で前年同月を上回った。
- ・新規求人数に占めるパート求人の割合は32.9%(前年同月比0.6ポイント増加)。

求職

- ・新規求職申込件数は4.0%減少し、14ヶ月連続で前年同月を下回った。
- ・月間有効求職者数は3.1%減少し、64ヶ月連続で前年同月を下回った。
- ・雇用保険資格喪失者数のうち事業主都合離職が4.7%減少し、4ヶ月連続で減少となった。

有効求人倍率の推移(常用計)

(倍)



(問い合わせ先)

厚生労働省北海道労働局 職業安定部職業安定課 地方労働市場情報官

TEL 011-709-2311(内線 3672)

URL <http://hokkaido-roudoukyoku.jsite.mhlw.go.jp/>

※常用とは、雇用契約において雇用期間の定めのない、又は4か月以上の雇用期間が定められているものをいう。

主たる産業の新規求人の概要（平成29年2月の求人数）

求人増加の主な産業

- ・医療、福祉（8,385人 +7.8% +605人）
社会保険・社会福祉・介護事業（求人数5,616人、+11.3%）、医療業（求人数2,735人、+2.8%）でともに増加し、全体としては2か月ぶりに増加となった。
- ・サービス業（3,768人 +4.5% +163人）
その他の事業サービス業（求人数2,065人、+0.2%）、職業紹介・労働者派遣業（求人数945人、+19.6%）、廃棄物処理業（求人数161人、+13.4%）などで増加し、自動車整備業（求人数198人、▲1.5%）などで減少したが、全体としては12か月ぶりに増加となった。
- ・運輸業、郵便業（1,702人 +9.8% +152人）
道路貨物運送業（求人数957人、+25.8%）、運輸附帯サービス業（求人数111人、+42.3%）などで増加し、道路旅客運送業（求人数575人、▲11.4%）などで減少したが、全体としては2か月連続で増加となった。
- ・宿泊業、飲食サービス業（2,951人 +1.0% +30人）
飲食サービス業（求人数1,944人、+3.6%）が増加し、宿泊業（求人数792人、▲17.8%）は減少したが、全体としては2か月ぶりに増加となった。
- ・卸売業、小売業（5,105人 +0.3% +17人）
小売業（求人数4,162人、+0.6%）が増加し、卸売業（求人数943人、▲0.9%）は減少したが、全体としては2か月連続で増加となった。

求人減少の主な産業

- ・情報通信業（554人 ▲20.1% ▲139人）
通信業（求人数48人、+45.5%）などで増加したが、ソフトウェア業（求人数326人、▲8.7%）、情報処理・提供サービス業（求人数95人、▲34.9%）などで減少し、全体としては14か月連続で減少となった。
- ・建設業（3,024人 ▲2.4% ▲74人）
公共工事及び各種の建設工事を受注し施工体制を確保するため、道内各地で技術者や作業員の募集が続いているが、新規求人数は4か月ぶりに減少となった。また、主に関東方面での土木建築工事や東北地方の復興工事の求人は70件、218人（前年同月は82件、293人）に減少した。
- ・製造業（2,224人 ▲0.1% ▲3人）
金属製品製造業（求人数191人、+4.9%）、木材・木製品製造業（求人数114人、+1.8%）などで増加したが、新規求人数の約半数を占める食料品製造業（求人数1,156人、▲8.8%）、輸送用機械器具製造業（求人数57人、▲5.6%）などで減少し、全体としては2か月ぶりに減少となった。

※括弧内は左から新規求人数、前年同月比、前年同月差。

1 新規求人数の状況(常用計)

(単位: 人、%、ポイント)

産業	29年2月	28年2月	増減差	増減比
A,B 農,林,漁業	442	436	6	1.4
D 建設業	3,024	3,098	▲74	▲2.4
E 製造業	2,224	2,227	▲3	▲0.1
食料品製造業	1,156	1,268	▲112	▲8.8
窯業・土石製品製造業	95	69	26	37.7
金属製品製造業	191	182	9	4.9
はん用・生産用・業務用・電気機械器具製造業	177	155	22	14.2
輸送用機械器具製造業	57	54	3	5.6
その他の製造業	548	499	49	9.8
G 情報通信業	554	693	▲139	▲20.1
H 運輸業,郵便業	1,702	1,550	152	9.8
I 卸売業,小売業	5,105	5,088	17	0.3
M 宿泊業,飲食サービス業	2,951	2,921	30	1.0
P 医療,福祉	8,385	7,780	605	7.8
R サービス業(他に分類されないもの)	3,768	3,605	163	4.5
その他	6,087	5,787	300	5.2
合計	34,242	33,185	1,057	3.2
新規求人に占めるパートの割合	32.9	32.3	0.6	

(注) 新規学卒を除く常用計。

(単位: 人、%)

年度・月	新規求人数		うちフルタイム求人数		うちパート求人数		新規求人に占める パート求人数の割合
	対前年増減比		対前年増減比		対前年増減比		
平成18年度	275,631	▲1.8	194,397	▲0.9	81,234	▲3.9	29.5
平成19年度	265,826	▲3.6	187,650	▲3.5	78,176	▲3.8	29.4
平成20年度	231,622	▲12.9	160,502	▲14.5	71,120	▲9.0	30.7
平成21年度	222,813	▲3.8	154,279	▲3.9	68,534	▲3.6	30.8
平成22年度	246,630	10.7	171,638	11.3	74,992	9.4	30.4
平成23年度	273,010	10.7	193,586	12.8	79,424	5.9	29.1
平成24年度	299,317	9.6	210,371	8.7	88,946	12.0	29.7
平成25年度	341,569	14.1	239,724	14.0	101,845	14.5	29.8
平成26年度	358,959	5.1	249,928	4.3	109,031	7.1	30.4
平成27年度	374,167	4.2	259,043	3.6	115,124	5.6	30.8
平成27年度2月	33,185	6.1	22,462	4.7	10,723	9.2	32.3
3月	33,208	▲1.1	22,380	▲1.4	10,828	▲0.3	32.6
平成28年度4月	34,247	1.4	24,001	2.4	10,246	▲0.8	29.9
5月	30,599	3.1	20,905	2.5	9,694	4.3	31.7
6月	31,876	1.8	21,961	1.2	9,915	2.9	31.1
7月	33,450	▲1.3	23,446	▲1.9	10,004	0.3	29.9
8月	31,460	4.1	21,324	2.2	10,136	8.3	32.2
9月	33,096	8.0	22,684	7.5	10,412	9.1	31.5
10月	32,864	▲2.6	22,586	▲4.1	10,278	0.9	31.3
11月	29,161	5.7	19,830	4.8	9,331	7.7	32.0
12月	25,734	2.9	17,907	2.0	7,827	5.0	30.4
1月	32,042	0.4	22,362	▲1.8	9,680	6.0	30.2
2月	34,242	3.2	22,989	2.3	11,253	4.9	32.9

(注) 新規学卒を除く常用計。

2 新規求職者の状況(常用計)

(単位: 件、人、%)

年度・月	新規求職申込件数		在職者		離職者		うち事業主都合離職		うち自己都合離職		無業者	
	対前年増減比		対前年増減比		対前年増減比		対前年増減比		対前年増減比		対前年増減比	
平成18年度	321,707	▲0.1	56,408	6.7	226,008	▲1.1	79,492	▲2.2	136,812	▲0.6	39,291	▲3.4
平成19年度	319,456	▲0.7	58,340	3.4	223,468	▲1.1	80,158	0.8	133,186	▲2.7	37,648	▲4.2
平成20年度	337,271	5.6	61,668	5.7	235,441	5.4	90,410	12.8	133,404	0.2	40,161	6.7
平成21年度	351,058	4.1	63,186	2.5	245,007	4.1	101,376	12.1	129,891	▲2.6	42,865	6.7
平成22年度	353,025	0.6	65,371	3.5	235,071	▲4.1	91,995	▲9.3	130,132	0.2	52,583	22.7
平成23年度	348,427	▲1.3	65,994	1.0	227,669	▲3.1	85,171	▲7.4	130,675	0.4	54,764	4.1
平成24年度	309,819	▲11.1	64,781	▲1.8	203,020	▲10.8	71,671	▲15.9	120,803	▲7.6	42,018	▲23.3
平成25年度	288,868	▲6.8	67,530	4.2	184,130	▲9.3	60,924	▲15.0	113,921	▲5.7	37,208	▲11.4
平成26年度	270,711	▲6.3	67,461	▲0.1	171,109	▲7.1	53,531	▲12.1	109,050	▲4.3	32,141	▲13.6
平成27年度	251,706	▲7.0	64,779	▲4.0	158,996	▲7.1	49,246	▲8.0	102,158	▲6.3	27,931	▲13.1
平成27年度2月	22,684	▲5.0	7,787	▲2.1	12,528	▲4.8	3,799	▲6.6	8,117	▲4.0	2,369	▲14.4
3月	24,516	▲4.7	7,392	▲2.9	14,132	▲4.4	4,464	▲7.8	9,016	▲3.0	2,992	▲10.0
平成28年度4月	28,234	▲7.8	4,701	▲8.1	20,691	▲7.0	7,742	▲10.1	11,426	▲5.3	2,842	▲12.6
5月	20,274	▲2.3	4,609	1.7	13,465	▲1.4	3,990	▲0.9	8,838	▲0.9	2,200	▲13.8
6月	19,475	▲7.3	5,052	▲6.4	12,187	▲7.8	3,358	▲10.3	8,283	▲6.6	2,236	▲6.7
7月	17,680	▲11.4	4,575	▲10.7	11,230	▲11.7	2,895	▲16.7	7,855	▲9.8	1,875	▲11.2
8月	18,901	▲1.4	5,049	0.3	11,472	▲1.1	2,712	▲8.4	8,255	1.5	2,380	▲5.9
9月	19,087	▲0.1	5,411	9.4	11,554	▲3.0	2,778	▲11.2	8,318	0.7	2,122	▲5.3
10月	18,363	▲6.5	4,476	▲5.8	11,898	▲6.8	3,458	▲6.5	7,919	▲7.1	1,989	▲5.9
11月	17,105	▲3.9	4,581	▲1.2	10,820	▲3.7	3,076	▲10.6	7,293	▲0.8	1,704	▲12.0
12月	14,047	▲10.6	3,782	▲9.4	9,018	▲10.8	3,051	▲16.0	5,592	▲8.4	1,247	▲12.7
1月	20,742	▲0.2	6,012	2.1	12,830	▲0.4	3,741	▲12.3	8,606	6.2	1,900	▲5.3
2月	21,783	▲4.0	7,876	1.1	11,638	▲7.1	3,258	▲14.2	7,842	▲3.4	2,269	▲4.2
	(100.0)		(36.2)		(53.4)		(15.0)		(36.0)		(10.4)	

(注) 1. 新規学卒を除く常用計。

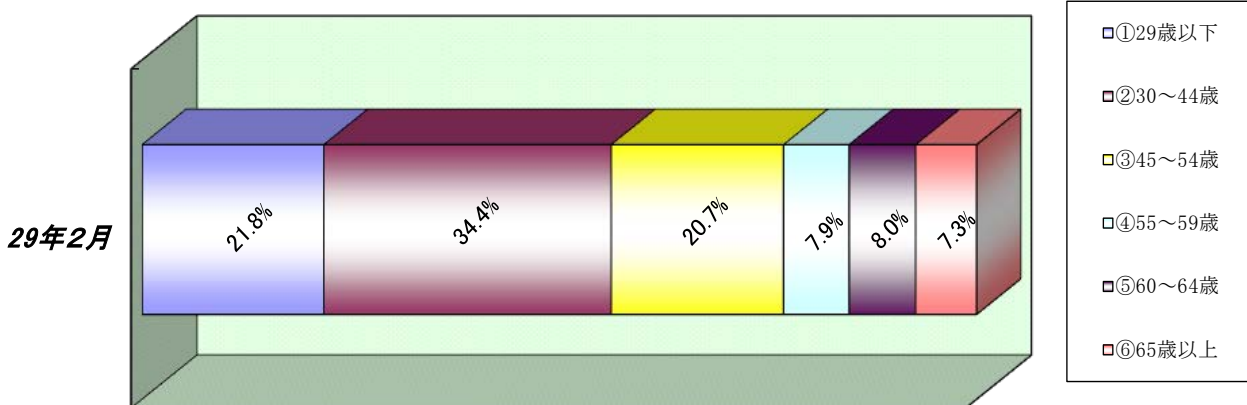
2. 新規求職申込件数について、理由不明のものが存在するため、内訳と必ずしも一致しない。

3 新規求職者の年齢別状況(常用計)

(単位:人、%)

年齢	29年2月			28年2月			増減比		
	計	男	女	計	男	女	計	男	女
29歳以下	4,746	1,895	2,843	5,237	2,225	3,005	▲9.4	▲14.8	▲5.4
30～44歳	7,502	2,514	4,982	8,085	2,873	5,206	▲7.2	▲12.5	▲4.3
45～54歳	4,500	1,452	3,043	4,472	1,633	2,832	0.6	▲11.1	7.5
55～59歳	1,711	746	961	1,721	848	871	▲0.6	▲12.0	10.3
60～64歳	1,736	1,014	720	1,721	1,036	684	0.9	▲2.1	5.3
65歳以上	1,588	1,027	559	1,448	971	472	9.7	5.8	18.4
合計	21,783	8,648	13,108	22,684	9,586	13,070	▲4.0	▲9.8	0.3

【年齢別構成比】



4 雇用保険被保険者数の推移

(単位:人、%)

年度・月	月末被保険者数		資格取得者数		資格喪失者数		うち事業主都合離職		資格喪失者数に対する事業主都合離職の構成比
		対前年増減比		対前年増減比		対前年増減比		対前年増減比	
平成18年度	1,231,646	1.0	278,735	3.1	262,157	1.3	35,548	▲2.7	13.6
平成19年度	1,265,225	2.7	288,643	3.6	253,323	▲3.4	36,811	3.6	14.5
平成20年度	1,266,407	0.1	252,614	▲12.5	243,954	▲3.7	41,563	12.9	17.0
平成21年度	1,277,908	0.9	250,929	▲0.7	233,178	▲4.4	40,126	▲3.5	17.2
平成22年度	1,300,155	1.7	273,545	9.0	242,998	4.2	32,958	▲17.9	13.6
平成23年度	1,307,494	0.6	270,934	▲1.0	255,304	5.1	29,338	▲11.0	11.5
平成24年度	1,316,054	0.7	278,378	2.7	258,349	1.2	25,741	▲12.3	10.0
平成25年度	1,328,970	1.0	289,473	4.0	261,225	1.1	21,427	▲16.8	8.2
平成26年度	1,339,381	0.8	294,391	1.7	263,798	1.0	19,011	▲11.3	7.2
平成27年度	1,358,957	1.5	294,805	0.1	262,803	▲0.4	17,491	▲8.0	6.7
平成27年度2月	1,359,613	1.4	19,306	8.7	18,165	7.0	1,210	1.2	6.7
3月	1,358,957	1.5	21,236	0.9	21,534	2.3	1,602	6.7	7.4
平成28年度4月	1,364,298	1.3	52,252	▲4.6	46,411	▲2.3	3,114	▲7.0	6.7
5月	1,377,610	1.2	34,326	▲2.1	20,886	2.1	1,095	▲20.6	5.2
6月	1,382,443	1.3	24,701	6.4	19,121	0.2	1,050	▲11.8	5.5
7月	1,382,654	1.3	20,724	▲8.6	19,514	▲11.5	989	▲10.6	5.1
8月	1,381,346	1.3	19,861	4.4	19,771	8.0	954	▲4.0	4.8
9月	1,379,333	1.2	18,722	▲1.0	19,068	4.6	1,214	5.1	6.4
10月	1,381,152	1.4	22,294	▲1.9	23,569	7.8	1,497	24.2	6.4
11月	1,381,869	1.2	21,493	4.9	18,351	8.7	1,029	▲1.3	5.6
12月	1,381,595	1.1	18,088	▲10.8	16,710	▲1.7	1,109	▲24.2	6.6
1月	1,375,917	1.2	17,808	4.1	21,046	▲3.2	1,255	▲30.0	6.0
2月	1,375,667	1.2	18,904	▲2.1	17,301	▲4.8	1,153	▲4.7	6.7

(注)1. 平成22年1月、船員保険の失業部門が雇用保険に統合。

2. 一般被保険者。

3. 月末被保険者数の年度分は3月末の数値。

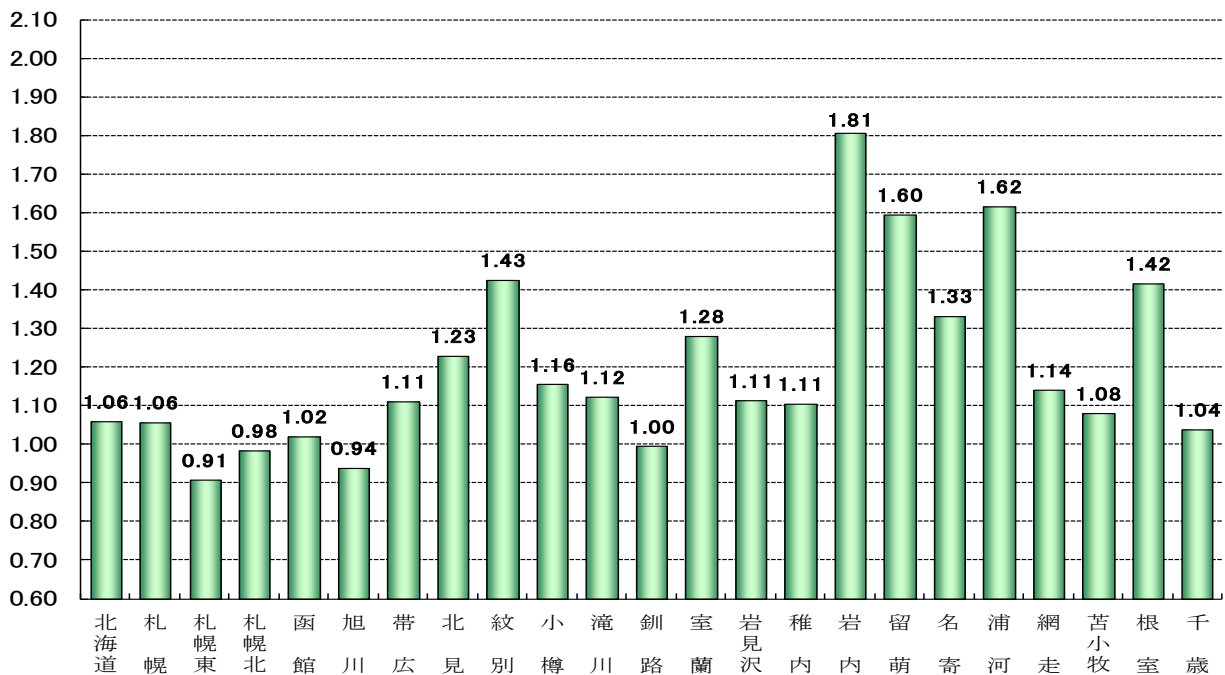
5 職業紹介状況(常用計)

(単位:件、人、倍、%、ポイント)

区分	29年2月	28年2月	増減比(増減差)
新規求職申込件数	21,783	22,684	▲4.0
月間有効求職者数	82,527	85,189	▲3.1
新規求人数	34,242	33,185	3.2
月間有効求人数	87,455	84,756	3.2
就職件数	5,584	5,591	▲0.1
月間有効求人倍率	1.06	0.99	0.07

(倍)

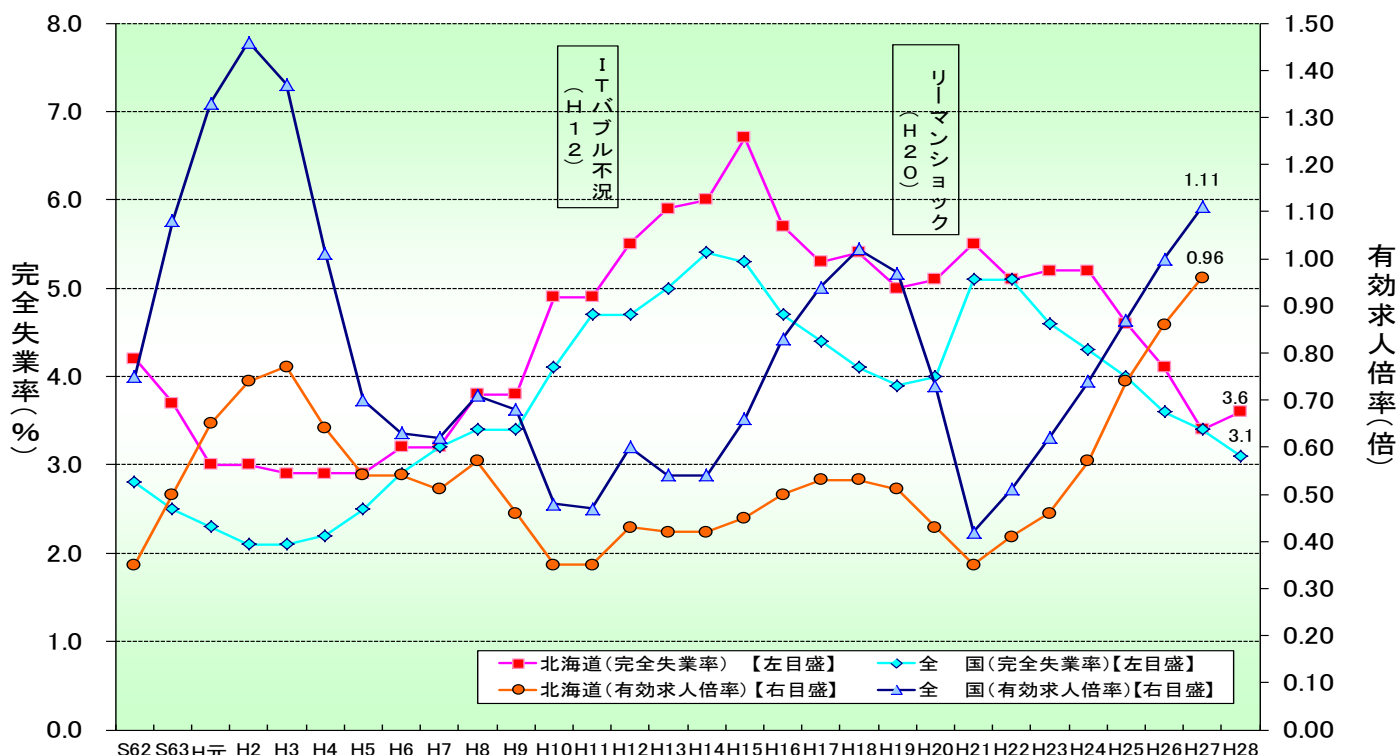
安定所別有効求人倍率(常用計)



(単位: 件、人、倍、%、ポイント)

安定所	新規求職申込件数		月間有効求職者数		新規求人数		月間有効求人数		有効求人倍率	
	前年比	前年差	前年比	前年差	前年比	前年差	前年比	前年差	前年比	前年差
計	21,783	▲4.0	82,527	▲3.1	34,242	3.2	87,455	3.2	1.06	0.07
札幌	4,454	▲0.6	15,947	▲4.2	6,502	7.5	16,869	1.6	1.06	0.06
札幌東	2,826	▲4.5	12,192	▲1.8	4,144	0.2	11,070	2.2	0.91	0.04
札幌北	2,118	▲3.9	8,783	▲3.2	3,473	▲0.1	8,647	0.4	0.98	0.03
函館	1,853	▲2.9	7,187	▲4.4	3,305	12.5	7,341	▲0.2	1.02	0.04
旭川	1,519	▲3.2	6,180	6.9	2,323	▲4.8	5,808	▲3.2	0.94	0.10
帯広	1,485	2.6	5,371	3.7	2,373	2.3	5,973	14.0	1.11	0.10
北見	653	▲13.6	2,410	▲11.4	1,101	6.9	2,964	11.2	1.23	0.25
紋別	138	▲3.5	436	▲7.0	229	11.7	622	16.3	1.43	0.29
小樽	617	▲0.5	2,155	▲4.8	952	5.5	2,490	10.2	1.16	0.16
滝川	490	▲7.2	1,940	▲5.0	764	8.4	2,179	12.4	1.12	0.17
釧路	1,041	▲10.2	3,474	▲2.3	1,420	▲16.0	3,457	▲13.7	1.00	▲0.13
室蘭	898	▲8.7	2,880	▲10.5	1,406	18.5	3,690	4.5	1.28	0.18
岩見沢	444	▲9.6	1,833	▲6.1	787	21.6	2,041	20.6	1.11	0.24
稚内	263	▲24.0	830	▲11.6	316	▲20.2	918	4.2	1.11	0.17
岩内	210	▲18.3	698	▲17.0	504	▲8.4	1,261	▲10.1	1.81	0.14
留萌	118	1.7	445	▲12.9	267	▲1.8	710	8.7	1.60	0.32
名寄	246	▲8.2	825	▲3.6	425	▲5.8	1,100	7.4	1.33	0.13
浦河	215	▲14.3	742	▲13.0	445	29.0	1,200	27.0	1.62	0.51
網走	174	▲12.6	717	▲4.8	329	7.2	818	8.9	1.14	0.14
苫小牧	1,050	5.4	3,695	1.1	1,614	11.7	3,993	7.1	1.08	0.06
根室	274	▲3.9	975	0.0	510	8.1	1,382	14.1	1.42	0.18
千歳	697	▲2.5	2,812	▲5.2	1,053	▲13.8	2,922	1.7	1.04	0.07

6 有効求人倍率・完全失業率の推移(常用計)



(注) 1. 完全失業率は年平均、有効求人倍率は年度の数値である。
 2. 平成23年の全国の完全失業率は、東日本大震災の影響により調査の実施が困難な状況となったことから、岩手県、宮城県及び福島県の数値を補完的に推計した結果によって集計している。

【有効求人倍率】

(単位：倍、ポイント)

区分	28年												29年	
	2月	3月	4月	5月	6月	7月	8月	9月	10月	11月	12月	1月	2月	
北海道	0.99 (0.08)	0.97 (0.07)	0.92 (0.07)	0.95 (0.07)	0.99 (0.08)	1.05 (0.09)	1.07 (0.09)	1.10 (0.09)	1.09 (0.07)	1.10 (0.08)	1.09 (0.08)	1.06 (0.07)	1.06 (0.07)	
全国	1.23 (0.12)	1.21 (0.13)	1.12 (0.14)	1.11 (0.15)	1.14 (0.15)	1.18 (0.14)	1.22 (0.14)	1.26 (0.14)	1.28 (0.15)	1.31 (0.14)	1.36 (0.15)	1.36 (0.13)		

(注) 1. 下段 () 内は対前年同月差。
 2. 北海道、全国ともに常用計原数値である。

【完全失業率】

(単位：%)

区分	28年												29年	
	2月	3月	4月	5月	6月	7月	8月	9月	10月	11月	12月	1月	2月	
北海道	3.8 (3.8)			3.4 (3.4)			3.9 (3.3)			3.3 (3.4)				
全国	3.3	3.2	3.2	3.2	3.1	3.0	3.1	3.0	3.0	3.1	3.1	3.0		

(注) 1. 北海道分は原数値、全国分は季節調整値。 [資料出所：総務省統計局「労働力調査」]
 2. () 内は前年同期。
 3. 季節調整値は新季節指数により改訂されているため、以前の公表値とは若干異なっている。

8 職種別求人・求職状況(常用計)

【平成29年2月内容】

(単位:倍、人、ポイント、%)

	月間有効求人倍率		月間有効求人数		月間有効求職者数	
		前年差		前年比		前年比
職業計	1.06	0.07	87,455	3.2	82,527	▲3.1
管理的職業	1.15	0.03	248	▲6.4	216	▲8.9
専門的・技術的職業	1.69	0.00	18,237	▲0.5	10,806	▲0.4
開発・製造技術者	0.74	0.10	440	▲2.0	592	▲16.1
建築・土木・測量技術者	4.73	0.51	2,691	▲2.9	569	▲13.4
情報処理・通信技術者	1.60	▲0.19	1,173	▲16.6	731	▲7.1
医師、薬剤師等	5.27	▲0.88	743	▲17.8	141	▲4.1
看護師、保健師等	1.60	▲0.30	4,039	▲10.8	2,519	5.5
医療技術者、栄養士等	1.54	▲0.01	2,148	4.2	1,393	4.9
保育士、福祉相談員等	1.77	0.14	4,575	6.9	2,589	▲1.3
事務的職業	0.40	0.03	8,877	6.0	21,985	▲2.8
一般事務員	0.33	0.03	6,367	6.1	19,568	▲2.8
会計・経理事務員	0.78	0.12	700	6.7	899	▲10.1
営業・販売事務員	1.21	0.19	875	13.5	723	▲4.2
販売の職業	1.40	0.11	10,029	▲1.2	7,157	▲9.0
販売店員、訪問販売員	1.49	0.08	7,200	▲2.1	4,840	▲7.0
保険外交員、サービス外交員	1.87	▲0.19	166	▲21.7	89	▲13.6
営業員	1.20	0.19	2,663	3.2	2,228	▲12.8
サービスの職業	2.21	0.17	23,794	2.8	10,777	▲5.2
ホームヘルパー、ケアワーカー	2.34	0.39	8,702	10.3	3,714	▲8.3
看護助手、歯科助手等	1.99	0.12	1,351	5.3	679	▲1.2
調理人、調理見習	2.48	0.19	6,034	5.5	2,435	▲2.4
給仕、接客サービス員	2.40	▲0.03	4,911	▲7.4	2,050	▲6.3
マンション、駐車場等管理人	0.78	▲0.07	561	▲10.1	715	▲2.5
保安の職業	3.31	0.73	1,494	9.4	452	▲14.6
警備員	3.35	0.75	1,493	10.0	446	▲14.4
農林漁業の職業	2.15	0.56	1,525	25.4	710	▲7.4
生産工程の職業	1.57	0.23	7,138	6.2	4,544	▲9.7
生産機械制御・監視員	0.72	0.07	89	4.7	123	▲5.4
金属加工、溶接・溶断工	2.11	0.44	1,060	6.5	503	▲15.7
その他の製造加工作業員	1.53	0.15	3,608	4.1	2,365	▲5.8
機械組立工	0.85	0.07	454	▲4.6	535	▲12.4
整備工・修理工	2.40	0.60	1,368	20.7	569	▲9.8
製品検査工	2.49	0.55	177	7.3	71	▲16.5
塗装、CADオペレーター	1.01	0.14	382	▲5.7	378	▲18.9
輸送、機械運転の職業	1.53	0.12	4,582	2.3	2,998	▲5.9
自動車運転手	1.85	0.22	3,584	1.9	1,934	▲10.2
ボイラー・建設機械運転工	1.03	0.02	860	6.4	838	5.1
建設・採掘の職業	2.31	0.52	4,282	6.5	1,856	▲17.5
型枠大工、とび工	3.31	0.94	780	▲1.4	236	▲29.3
大工・左官	2.19	0.58	1,036	9.9	474	▲19.1
電気工事、電気配線工	2.23	0.35	717	19.5	321	0.3
建設・土木作業員	2.12	0.45	1,742	4.9	820	▲17.5
運搬・清掃・包装の職業	0.38	0.02	7,249	8.4	19,207	2.8
運搬、配達、倉庫作業員	1.28	0.33	1,959	22.1	1,526	▲9.5
清掃作業員	1.55	0.20	3,041	3.5	1,968	▲9.9
包装作業員	1.60	▲0.02	152	▲7.3	95	▲5.9
選別作業員、軽作業員	0.13	0.00	2,097	5.9	15,618	6.2

9 新規求人数の正社員割合

(単位:人、%)

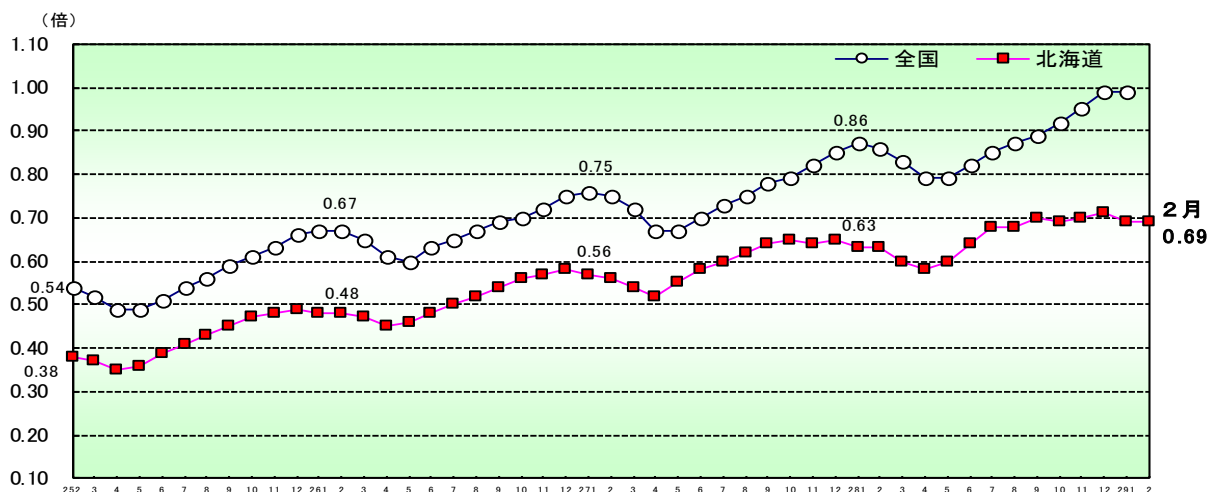
	28年												29年		対前年 同期比(差)
	2月	3月	4月	5月	6月	7月	8月	9月	10月	11月	12月	1月	2月		
新規求人数	33,185	33,208	34,247	30,599	31,876	33,450	31,460	33,096	32,864	29,161	25,734	32,042	34,242	3.2	
正社員求人	14,032	13,870	14,467	13,004	13,911	14,777	13,197	14,045	14,099	12,773	11,868	14,602	14,694	4.7	
占める割合	42.3	41.8	42.2	42.5	43.6	44.2	41.9	42.4	42.9	43.8	46.1	45.6	42.9	0.6	
正社員求人以外	19,153	19,338	19,780	17,595	17,965	18,673	18,263	19,051	18,765	16,388	13,866	17,440	19,548	2.1	
占める割合	57.7	58.2	57.8	57.5	56.4	55.8	58.1	57.6	57.1	56.2	53.9	54.4	57.1	▲0.6	

10 産業別正社員の新規求人数・割合

(単位:人、%)

産 業	産業別正社員の新規求人数			産業別新規求人数に占める正社員求人の割合		
	29年2月	28年2月	増減比	29年2月	28年2月	増減差
D 建設業	2,494	2,377	4.9	82.5	76.7	5.8
E 製造業	913	907	0.7	41.1	40.7	0.4
G 情報通信業	435	524	▲17.0	78.5	75.6	2.9
H 運輸業、郵便業	1,130	988	14.4	66.4	63.7	2.7
I 卸売業、小売業	2,107	2,158	▲2.4	41.3	42.4	▲1.1
M 宿泊業、飲食サービス業	1,049	1,080	▲2.9	35.5	37.0	▲1.5
P 医療、福祉	3,602	3,215	12.0	43.0	41.3	1.7
R サービス業(他に分類されないもの)	962	865	11.2	25.5	24.0	1.5
その他	2,002	1,918	4.4	30.7	30.8	▲0.1
合 計	14,694	14,032	4.7	42.9	42.3	0.6

11 正社員の有効求人倍率の推移



(単位:倍、ポイント)

区 分	28年	3月	4月	5月	6月	7月	8月	9月	10月	11月	12月	29年	1月	2月
北 海 道	0.63	0.60	0.58	0.60	0.64	0.68	0.68	0.70	0.69	0.70	0.71	0.69	0.69	0.69
	(0.07)	(0.06)	(0.06)	(0.05)	(0.06)	(0.08)	(0.06)	(0.06)	(0.04)	(0.06)	(0.06)	(0.06)	(0.06)	(0.06)
全 国	0.86	0.83	0.79	0.79	0.82	0.85	0.87	0.89	0.92	0.95	0.99	0.99	0.99	0.99
	(0.11)	(0.11)	(0.12)	(0.12)	(0.12)	(0.12)	(0.12)	(0.11)	(0.13)	(0.13)	(0.14)	(0.12)	(0.12)	(0.12)

(注) 1. 正社員有効求人倍率=正社員有効求人数/常用フルタイム有効求職者数。なお、常用フルタイム有効求職者にはフルタイムの派遣労働者や契約社員を希望する者も含まれるため、厳密な意味での正社員有効求人倍率より低い値となる。

2. 下段()内は対前年同月差。