



平成28年12月の雇用失業情勢について

『 道内の雇用情勢は、改善が進んでいる。 』

概要 (新規学卒を除く常用計)

平成28年12月の有効求人倍率は、1.09倍(前年同月1.01倍)と、前年同月を0.08ポイント上回った。

求人

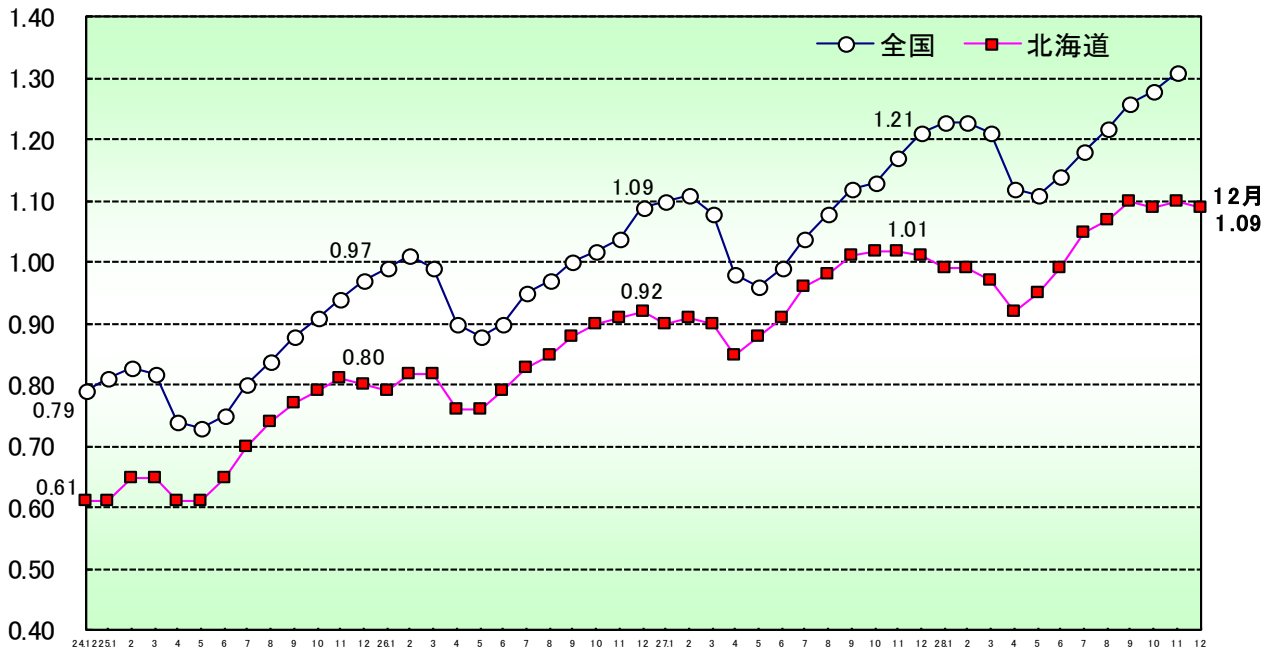
- ・新規求人数は2.9%増加し、2ヶ月連続で前年同月を上回った。
- ・月間有効求人数は2.9%増加し、83ヶ月連続で前年同月を上回った。
- ・新規求人数に占めるパート求人の割合は30.4%(前年同月比0.6ポイント増加)。

求職

- ・新規求職申込件数は10.6%減少し、12ヶ月連続で前年同月を下回った。
- ・月間有効求職者数は4.7%減少し、62ヶ月連続で前年同月を下回った。
- ・雇用保険資格喪失者数のうち事業主都合離職が24.2%減少し、2ヶ月連続で減少となった。

有効求人倍率の推移(常用計)

(倍)



(問い合わせ先)

厚生労働省北海道労働局 職業安定部職業安定課 地方労働市場情報官

TEL 011-709-2311(内線 3672)

URL <http://hokkaido-roudoukyoku.jsite.mhlw.go.jp/>

※常用とは、雇用契約において雇用期間の定めのない、又は4か月以上の雇用期間が定められているものをいう。

主たる産業の新規求人の概要（平成28年12月の求人数）

求人増加の主な産業

- ・ **宿泊業、飲食サービス業（2,344人 +33.4% +587人）**
飲食サービス業（求人数1,519人、+62.3%）で増加し、宿泊業（求人数662人、▲13.8%）で減少したが、全体としては2か月ぶりに増加となった。
- ・ **建設業（2,538人 +15.4% +339人）**
公共工事及び各種の建設工事を受注し施工体制を確保するため、道内各地で技術者や作業員の募集が続いており、新規求人数は2か月連続で増加となった。また、主に関東方面での土木建築工事や東北地方の復興工事の求人は79件、293人（前年同月は93件、342人）に減少した。
- ・ **医療、福祉（7,577人 +3.3% +240人）**
社会保険・社会福祉・介護事業（求人数5,021人、+9.9%）で増加し、医療業（求人数2,537人、▲7.5%）で減少したが、全体としては7か月連続で増加となった。

求人減少の主な産業

- ・ **サービス業（2,617人 ▲16.4% ▲514人）**
その他の事業サービス業（求人数1,433人、▲8.2%）、職業紹介・労働者派遣業（求人数520人、▲43.8%）、自動車整備業（求人数212人、▲22.6%）、廃棄物処理業（求人数75人、▲49.7%）などで減少し、全体としては10か月連続で減少となった。
- ・ **製造業（1,605人 ▲6.3% ▲108人）**
金属製品製造業（求人数133人、+3.9%）、木材・木製品製造業（求人数111人、+12.1%）、輸送用機械器具製造業（求人数105人、+40.0%）などで増加したが、新規求人数の約半数を占める食料品製造業（求人数774人、▲15.6%）などで減少し、全体としては3か月連続で減少となった。
- ・ **運輸業、郵便業（1,242人 ▲5.0% ▲65人）**
運輸附帯サービス業（求人数69人、+21.1%）などで増加したが、道路貨物運送業（求人数647人、▲13.3%）、道路旅客運送業（求人数480人、▲0.2%）などで減少し、全体としては3か月連続で減少となった。
- ・ **情報通信業（577人 ▲9.7% ▲62人）**
ソフトウェア業（求人数307人、+13.3%）、通信業（求人数24人、+71.4%）などで増加したが、情報処理・提供サービス業（求人数195人、▲31.6%）などで減少し、全体としては12か月連続で減少となった。
- ・ **卸売業、小売業（3,468人 ▲0.3% ▲10人）**
卸売業（求人数623人、+6.3%）などで増加したが、小売業（求人数2,845人、▲1.6%）などで減少し、全体としては2か月ぶりに減少となった。

※括弧内は左から新規求人数、前年同月比、前年同月差。

1 新規求人数の状況(常用計)

(単位: 人、%、ポイント)

産業	28年12月	27年12月	増減差	増減比
A,B 農,林,漁業	430	323	107	33.1
D 建設業	2,538	2,199	339	15.4
E 製造業	1,605	1,713	▲108	▲6.3
食料品製造業	774	917	▲143	▲15.6
窯業・土石製品製造業	82	55	27	49.1
金属製品製造業	133	128	5	3.9
はん用・生産用・業務用・電気機械器具製造業	108	130	▲22	▲16.9
輸送用機械器具製造業	105	75	30	40.0
その他の製造業	403	408	▲5	▲1.2
G 情報通信業	577	639	▲62	▲9.7
H 運輸業,郵便業	1,242	1,307	▲65	▲5.0
I 卸売業,小売業	3,468	3,478	▲10	▲0.3
M 宿泊業,飲食サービス業	2,344	1,757	587	33.4
P 医療,福祉	7,577	7,337	240	3.3
R サービス業(他に分類されないもの)	2,617	3,131	▲514	▲16.4
その他	3,336	3,132	204	6.5
合計	25,734	25,016	718	2.9
新規求人に占めるパートの割合	30.4	29.8	0.6	

(注) 新規学卒を除く常用計。

(単位: 人、%)

年度・月	新規求人数		うちフルタイム求人数		うちパート求人数		新規求人に占める パート求人数の割合
	対前年増減比		対前年増減比		対前年増減比		
平成18年度	275,631	▲1.8	194,397	▲0.9	81,234	▲3.9	29.5
平成19年度	265,826	▲3.6	187,650	▲3.5	78,176	▲3.8	29.4
平成20年度	231,622	▲12.9	160,502	▲14.5	71,120	▲9.0	30.7
平成21年度	222,813	▲3.8	154,279	▲3.9	68,534	▲3.6	30.8
平成22年度	246,630	10.7	171,638	11.3	74,992	9.4	30.4
平成23年度	273,010	10.7	193,586	12.8	79,424	5.9	29.1
平成24年度	299,317	9.6	210,371	8.7	88,946	12.0	29.7
平成25年度	341,569	14.1	239,724	14.0	101,845	14.5	29.8
平成26年度	358,959	5.1	249,928	4.3	109,031	7.1	30.4
平成27年度	374,167	4.2	259,043	3.6	115,124	5.6	30.8
平成27年度12月	25,016	4.9	17,560	2.8	7,456	10.1	29.8
1月	31,909	▲0.2	22,773	0.9	9,136	▲2.8	28.6
2月	33,185	6.1	22,462	4.7	10,723	9.2	32.3
3月	33,208	▲1.1	22,380	▲1.4	10,828	▲0.3	32.6
平成28年度4月	34,247	1.4	24,001	2.4	10,246	▲0.8	29.9
5月	30,599	3.1	20,905	2.5	9,694	4.3	31.7
6月	31,876	1.8	21,961	1.2	9,915	2.9	31.1
7月	33,450	▲1.3	23,446	▲1.9	10,004	0.3	29.9
8月	31,460	4.1	21,324	2.2	10,136	8.3	32.2
9月	33,096	8.0	22,684	7.5	10,412	9.1	31.5
10月	32,864	▲2.6	22,586	▲4.1	10,278	0.9	31.3
11月	29,161	5.7	19,830	4.8	9,331	7.7	32.0
12月	25,734	2.9	17,907	2.0	7,827	5.0	30.4

(注) 新規学卒を除く常用計。

2 新規求職者の状況(常用計)

(単位: 件、人、%)

年度・月	新規求職申込件数		在職者		離職者				無業者			
	対前年増減比		対前年増減比		対前年増減比	うち事業主都合離職	うち自己都合離職	対前年増減比				
平成18年度	321,707	▲0.1	56,408	6.7	226,008	▲1.1	79,492	▲2.2	136,812	▲0.6	39,291	▲3.4
平成19年度	319,456	▲0.7	58,340	3.4	223,468	▲1.1	80,158	0.8	133,186	▲2.7	37,648	▲4.2
平成20年度	337,271	5.6	61,668	5.7	235,441	5.4	90,410	12.8	133,404	0.2	40,161	6.7
平成21年度	351,058	4.1	63,186	2.5	245,007	4.1	101,376	12.1	129,891	▲2.6	42,865	6.7
平成22年度	353,025	0.6	65,371	3.5	235,071	▲4.1	91,995	▲9.3	130,132	0.2	52,583	22.7
平成23年度	348,427	▲1.3	65,994	1.0	227,669	▲3.1	85,171	▲7.4	130,675	0.4	54,764	4.1
平成24年度	309,819	▲11.1	64,781	▲1.8	203,020	▲10.8	71,671	▲15.9	120,803	▲7.6	42,018	▲23.3
平成25年度	288,868	▲6.8	67,530	4.2	184,130	▲9.3	60,924	▲15.0	113,921	▲5.7	37,208	▲11.4
平成26年度	270,711	▲6.3	67,461	▲0.1	171,109	▲7.1	53,531	▲12.1	109,050	▲4.3	32,141	▲13.6
平成27年度	251,706	▲7.0	64,779	▲4.0	158,996	▲7.1	49,246	▲8.0	102,158	▲6.3	27,931	▲13.1
平成27年度12月	15,707	1.1	4,173	5.4	10,105	0.5	3,634	2.5	6,102	0.9	1,429	▲6.4
1月	20,782	▲13.0	5,889	▲9.3	12,886	▲14.4	4,268	▲14.9	8,102	▲13.7	2,007	▲14.1
2月	22,684	▲5.0	7,787	▲2.1	12,528	▲4.8	3,799	▲6.6	8,117	▲4.0	2,369	▲14.4
3月	24,516	▲4.7	7,392	▲2.9	14,132	▲4.4	4,464	▲7.8	9,016	▲3.0	2,992	▲10.0
平成28年度4月	28,234	▲7.8	4,701	▲8.1	20,691	▲7.0	7,742	▲10.1	11,426	▲5.3	2,842	▲12.6
5月	20,274	▲2.3	4,609	1.7	13,465	▲1.4	3,990	▲0.9	8,838	▲0.9	2,200	▲13.8
6月	19,475	▲7.3	5,052	▲6.4	12,187	▲7.8	3,358	▲10.3	8,283	▲6.6	2,236	▲6.7
7月	17,680	▲11.4	4,575	▲10.7	11,230	▲11.7	2,895	▲16.7	7,855	▲9.8	1,875	▲11.2
8月	18,901	▲1.4	5,049	0.3	11,472	▲1.1	2,712	▲8.4	8,255	1.5	2,380	▲5.9
9月	19,087	▲0.1	5,411	9.4	11,554	▲3.0	2,778	▲11.2	8,318	0.7	2,122	▲5.3
10月	18,363	▲6.5	4,476	▲5.8	11,898	▲6.8	3,458	▲6.5	7,919	▲7.1	1,989	▲5.9
11月	17,105	▲3.9	4,581	▲1.2	10,820	▲3.7	3,076	▲10.6	7,293	▲0.8	1,704	▲12.0
12月	14,047	▲10.6	3,782	▲9.4	9,018	▲10.8	3,051	▲16.0	5,592	▲8.4	1,247	▲12.7
	(100.0)		(26.9)		(64.2)		(21.7)		(39.8)		(8.9)	

(注) 1. 新規学卒を除く常用計。

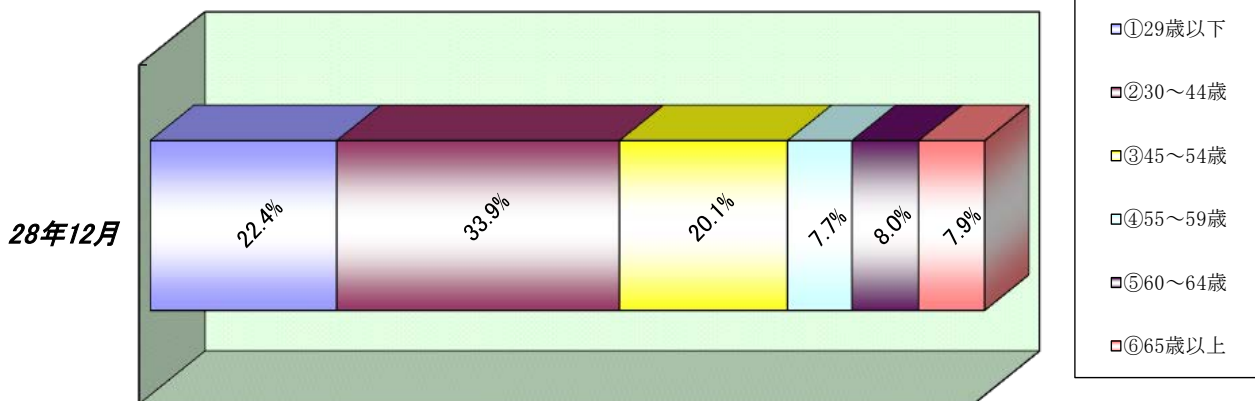
2. 新規求職申込件数について、理由不明のものが存在するため、内訳と必ずしも一致しない。

3 新規求職者の年齢別状況(常用計)

(単位:人、%)

年齢	28年12月			27年12月			増減比		
	計	男	女	計	男	女	計	男	女
29歳以下	3,143	1,391	1,744	3,712	1,580	2,127	▲15.3	▲12.0	▲18.0
30～44歳	4,759	1,880	2,876	5,502	2,323	3,175	▲13.5	▲19.1	▲9.4
45～54歳	2,829	1,095	1,732	3,081	1,312	1,767	▲8.2	▲16.5	▲2.0
55～59歳	1,085	499	586	1,172	597	573	▲7.4	▲16.4	2.3
60～64歳	1,121	618	502	1,180	699	478	▲5.0	▲11.6	5.0
65歳以上	1,110	732	377	1,060	715	343	4.7	2.4	9.9
合計	14,047	6,215	7,817	15,707	7,226	8,463	▲10.6	▲14.0	▲7.6

【年齢別構成比】



4 雇用保険被保険者数の推移

(単位:人、%)

年度・月	月末被保険者数		資格取得者数		資格喪失者数		うち事業主都合離職		資格喪失者数に対する事業主都合離職の構成比
		対前年増減比		対前年増減比		対前年増減比		対前年増減比	
平成18年度	1,231,646	1.0	278,735	3.1	262,157	1.3	35,548	▲2.7	13.6
平成19年度	1,265,225	2.7	288,643	3.6	253,323	▲3.4	36,811	3.6	14.5
平成20年度	1,266,407	0.1	252,614	▲12.5	243,954	▲3.7	41,563	12.9	17.0
平成21年度	1,277,908	0.9	250,929	▲0.7	233,178	▲4.4	40,126	▲3.5	17.2
平成22年度	1,300,155	1.7	273,545	9.0	242,998	4.2	32,958	▲17.9	13.6
平成23年度	1,307,494	0.6	270,934	▲1.0	255,304	5.1	29,338	▲11.0	11.5
平成24年度	1,316,054	0.7	278,378	2.7	258,349	1.2	25,741	▲12.3	10.0
平成25年度	1,328,970	1.0	289,473	4.0	261,225	1.1	21,427	▲16.8	8.2
平成26年度	1,339,381	0.8	294,391	1.7	263,798	1.0	19,011	▲11.3	7.2
平成27年度	1,358,957	1.5	294,805	0.1	262,803	▲0.4	17,491	▲8.0	6.7
平成27年度12月	1,367,009	1.5	20,288	8.0	17,005	7.1	1,464	28.9	8.6
1月	1,360,038	1.4	17,113	▲6.0	21,732	▲1.8	1,793	3.1	8.3
2月	1,359,613	1.4	19,306	8.7	18,165	7.0	1,210	1.2	6.7
3月	1,358,957	1.5	21,236	0.9	21,534	2.3	1,602	6.7	7.4
平成28年度4月	1,364,298	1.3	52,252	▲4.6	46,411	▲2.3	3,114	▲7.0	6.7
5月	1,377,610	1.2	34,326	▲2.1	20,886	2.1	1,095	▲20.6	5.2
6月	1,382,443	1.3	24,701	6.4	19,121	0.2	1,050	▲11.8	5.5
7月	1,382,654	1.3	20,724	▲8.6	19,514	▲11.5	989	▲10.6	5.1
8月	1,381,346	1.3	19,861	4.4	19,771	8.0	954	▲4.0	4.8
9月	1,379,333	1.2	18,722	▲1.0	19,068	4.6	1,214	5.1	6.4
10月	1,381,152	1.4	22,294	▲1.9	23,569	7.8	1,497	24.2	6.4
11月	1,381,869	1.2	21,493	4.9	18,351	8.7	1,029	▲1.3	5.6
12月	1,381,595	1.1	18,088	▲10.8	16,710	▲1.7	1,109	▲24.2	6.6

(注) 1. 平成22年1月、船員保険の失業部門が雇用保険に統合。
 2. 一般被保険者。
 3. 月末被保険者数の年度分は3月末の数値。

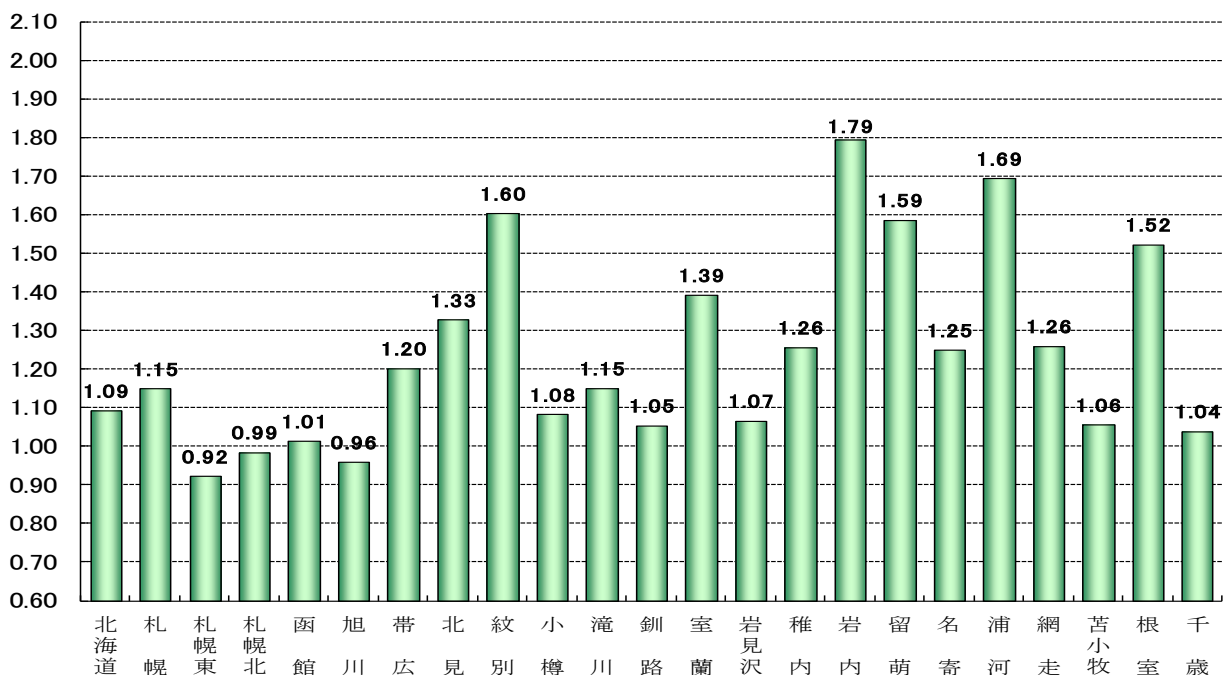
5 職業紹介状況(常用計)

(単位:件、人、倍、%、ポイント)

区分	28年12月	27年12月	増減比(増減差)
新規求職申込件数	14,047	15,707	▲10.6
月間有効求職者数	74,640	78,304	▲4.7
新規求人数	25,734	25,016	2.9
月間有効求人数	81,572	79,278	2.9
就職件数	4,023	4,346	▲7.4
月間有効求人倍率	1.09	1.01	0.08

(倍)

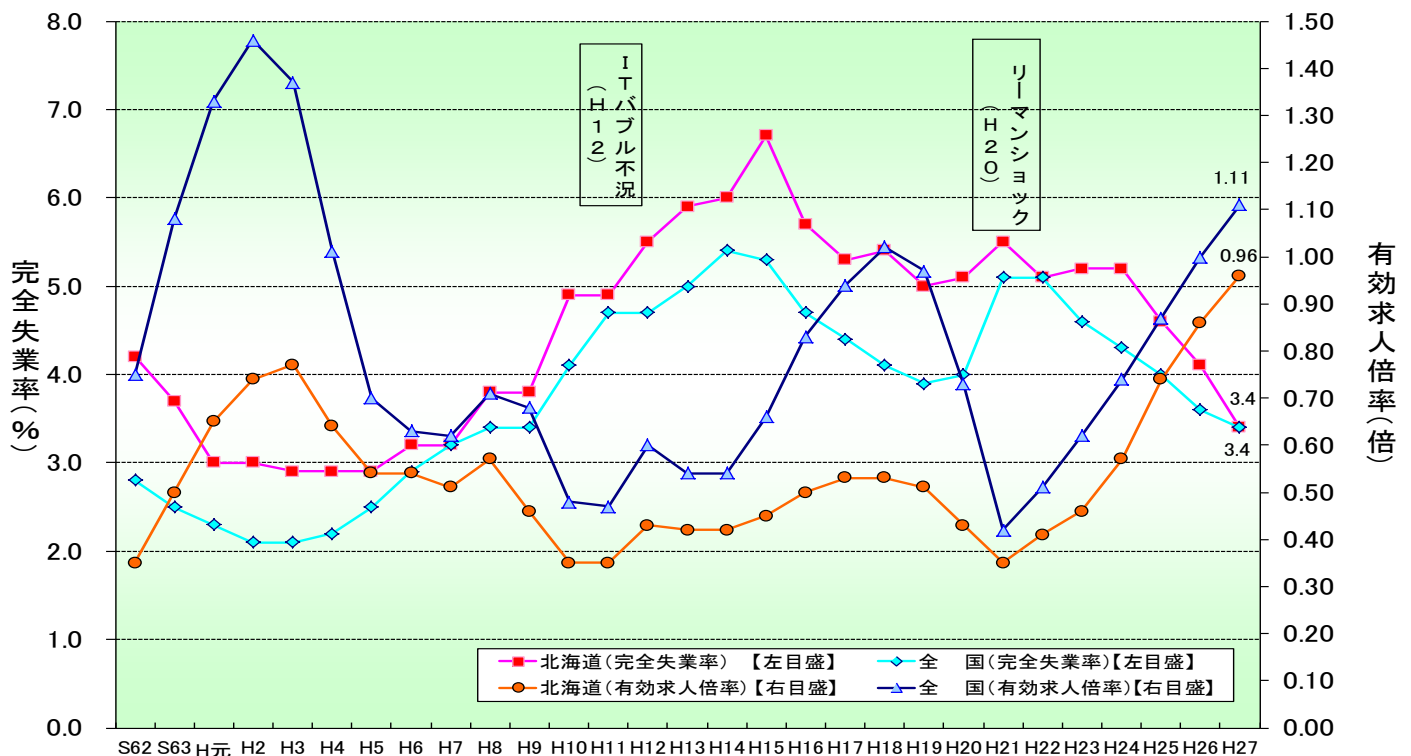
安定所別有効求人倍率(常用計)



(単位:件、人、倍、%、ポイント)

安定所	新規求職申込件数		月間有効求職者数		新規求人数		月間有効求人数		有効求人倍率	
	前年比	前年差	前年比	前年差	前年比	前年差	前年比	前年差	前年比	前年差
計	14,047	▲10.6	74,640	▲4.7	25,734	2.9	81,572	2.9	1.09	0.08
札幌	2,741	▲14.0	14,563	▲6.2	4,905	2.1	16,735	▲0.8	1.15	0.06
札幌東	1,875	▲8.1	11,563	▲0.9	3,279	8.6	10,669	4.4	0.92	0.04
札幌北	1,374	▲15.5	7,903	▲7.5	2,623	▲2.1	7,787	▲5.9	0.99	0.02
函館	1,273	▲5.4	6,505	▲8.0	2,037	▲6.3	6,595	▲0.3	1.01	0.07
旭川	994	▲6.0	5,619	4.2	1,680	▲3.3	5,391	▲0.1	0.96	0.04
帯広	869	▲13.0	4,555	▲1.9	1,795	31.6	5,477	23.2	1.20	0.24
北見	409	▲17.7	2,059	▲12.8	910	13.2	2,733	15.6	1.33	0.33
紋別	103	18.4	348	▲2.2	191	35.5	558	16.5	1.60	0.25
小樽	389	▲14.3	2,095	1.1	773	12.7	2,268	6.0	1.08	0.05
滝川	325	▲10.2	1,790	▲9.0	754	15.6	2,060	19.9	1.15	0.28
釧路	686	6.0	3,090	2.4	1,026	▲8.5	3,259	▲10.7	1.05	▲0.16
室蘭	601	▲5.7	2,556	▲9.7	1,069	▲14.1	3,559	3.7	1.39	0.18
岩見沢	323	▲0.9	1,705	▲2.8	570	14.0	1,819	14.2	1.07	0.16
稚内	103	▲22.0	545	▲17.3	205	▲9.7	685	12.1	1.26	0.33
岩内	141	▲17.5	658	▲16.1	366	▲28.2	1,181	▲10.7	1.79	0.10
留萌	87	▲28.7	392	▲19.3	221	12.8	622	6.7	1.59	0.39
名寄	136	▲5.6	705	▲3.2	277	15.9	881	15.9	1.25	0.21
浦河	145	▲1.4	624	▲11.9	371	38.4	1,057	32.6	1.69	0.56
網走	124	▲29.1	592	▲11.5	215	▲2.7	746	11.0	1.26	0.26
苫小牧	724	▲7.8	3,434	▲2.3	1,197	0.9	3,627	▲2.0	1.06	0.01
根室	166	▲22.1	808	▲4.0	445	19.0	1,231	10.9	1.52	0.20
千歳	459	▲16.8	2,531	▲6.6	825	▲5.2	2,632	4.4	1.04	0.11

6 有効求人倍率・完全失業率の推移(常用計)



(注) 1. 完全失業率は年平均、有効求人倍率は年度の数値である。
 2. 平成23年の全国の完全失業率は、東日本大震災の影響により調査の実施が困難な状況となったことから、岩手県、宮城県及び福島県の数値を補完的に推計した結果によって集計している。

【有効求人倍率】

(単位：倍、ポイント)

区分	27年		28年										
	12月	1月	2月	3月	4月	5月	6月	7月	8月	9月	10月	11月	12月
北海道	1.01 (0.09)	0.99 (0.09)	0.99 (0.08)	0.97 (0.07)	0.92 (0.07)	0.95 (0.07)	0.99 (0.08)	1.05 (0.09)	1.07 (0.09)	1.10 (0.09)	1.09 (0.07)	1.10 (0.08)	1.09 (0.08)
全国	1.21 (0.12)	1.23 (0.13)	1.23 (0.12)	1.21 (0.13)	1.12 (0.14)	1.11 (0.15)	1.14 (0.15)	1.18 (0.14)	1.22 (0.14)	1.26 (0.14)	1.28 (0.15)	1.31 (0.14)	

(注) 1. 下段 () 内は対前年同月差。
 2. 北海道、全国ともに常用計原数値である。

【完全失業率】

(単位：%)

区分	27年		28年										
	12月	1月	2月	3月	4月	5月	6月	7月	8月	9月	10月	11月	12月
北海道	3.4 (4.4)		3.8 (3.8)			3.4 (3.4)			3.9 (3.3)				
全国	3.3	3.2	3.3	3.2	3.2	3.2	3.1	3.0	3.1	3.0	3.0	3.1	

(注) 1. 北海道分は原数値、全国分は季節調整値。 [資料出所：総務省統計局「労働力調査」]
 2. () 内は前年同期。
 3. 季節調整値は新季節指数により改訂されているため、以前の公表値とは若干異なっている。

7 新規求職・新規求人、有効求職・有効求人の推移(常用計)

(単位: 件、人、倍、%、ポイント)

項目 年度・月	新規求職 申込件数	対前年 増減比	新規 求人 数	対前年 増減比	新規求人倍率		月間有効 求職者数	対前年 増減比	月間有効 求人 数	対前年 増減比	有効求人倍率	
					原数値	対前年 増減差					原数値	対前年 増減差
平成18年度	321,707	▲0.1	275,631	▲1.8	0.86	▲0.01	*109,350	▲0.6	*57,529	▲1.0	0.53	0.00
平成19年度	319,456	▲0.7	265,826	▲3.6	0.83	▲0.03	*108,092	▲1.2	*55,188	▲4.1	0.51	▲0.02
平成20年度	337,271	5.6	231,622	▲12.9	0.69	▲0.14	*111,848	3.5	*47,848	▲13.3	0.43	▲0.08
平成21年度	351,058	4.1	222,813	▲3.8	0.63	▲0.06	*123,557	10.5	*43,551	▲9.0	0.35	▲0.08
平成22年度	353,025	0.6	246,630	10.7	0.70	0.07	*122,055	▲1.2	*49,510	13.7	0.41	0.06
平成23年度	348,427	▲1.3	273,010	10.7	0.78	0.08	*121,742	▲0.3	*56,424	14.0	0.46	0.05
4月	42,616	2.6	23,215	9.5	0.54	0.03	142,013	0.5	56,170	13.0	0.40	0.05
5月	31,704	9.9	20,961	8.3	0.66	▲0.01	138,701	2.3	53,234	13.3	0.38	0.03
6月	29,819	2.3	22,640	8.1	0.76	0.04	134,120	2.8	53,634	12.6	0.40	0.03
7月	25,605	▲5.4	21,612	5.5	0.84	0.08	125,576	1.1	52,675	10.3	0.42	0.04
8月	29,155	8.2	22,897	13.0	0.79	0.04	123,333	1.7	55,755	12.0	0.45	0.04
9月	26,410	▲3.6	24,277	13.1	0.92	0.14	119,774	0.9	58,656	15.2	0.49	0.06
10月	26,412	0.5	22,115	2.5	0.84	0.02	117,210	0.9	57,970	11.7	0.49	0.04
11月	24,900	▲5.2	20,758	10.6	0.83	0.12	111,581	▲1.6	56,174	11.9	0.50	0.06
12月	20,122	▲7.4	17,520	17.3	0.87	0.18	104,299	▲2.1	50,645	13.8	0.49	0.07
1月	28,636	▲1.9	23,856	24.8	0.83	0.17	107,377	▲2.2	54,995	20.1	0.51	0.09
2月	29,542	▲6.3	25,699	13.9	0.87	0.15	113,158	▲3.0	60,908	19.7	0.54	0.10
3月	33,506	▲9.5	27,460	5.8	0.82	0.12	123,762	▲5.3	66,269	14.1	0.54	0.10
平成24年度	309,819	▲11.1	299,317	9.6	0.97	0.19	*111,830	▲8.1	*64,134	13.7	0.57	0.11
4月	37,509	▲12.0	25,819	11.2	0.69	0.15	131,093	▲7.7	64,681	15.2	0.49	0.09
5月	29,424	▲7.2	24,821	18.4	0.84	0.18	129,039	▲7.0	63,991	20.2	0.50	0.12
6月	24,612	▲17.5	23,066	1.9	0.94	0.18	121,323	▲9.5	61,589	14.8	0.51	0.11
7月	23,639	▲7.7	24,433	13.1	1.03	0.19	115,220	▲8.2	61,195	16.2	0.53	0.11
8月	23,848	▲18.2	24,574	7.3	1.03	0.24	111,348	▲9.7	62,185	11.5	0.56	0.11
9月	23,368	▲11.5	25,564	5.3	1.09	0.17	108,441	▲9.5	65,348	11.4	0.60	0.11
10月	26,187	▲0.9	26,780	21.1	1.02	0.18	109,370	▲6.7	67,157	15.8	0.61	0.12
11月	22,254	▲10.6	22,723	9.5	1.02	0.19	104,939	▲6.0	64,281	14.4	0.61	0.11
12月	17,222	▲14.4	19,329	10.3	1.12	0.25	96,498	▲7.5	58,393	15.3	0.61	0.12
1月	26,941	▲5.9	25,908	8.6	0.96	0.13	99,455	▲7.4	61,044	11.0	0.61	0.10
2月	26,301	▲11.0	27,439	6.8	1.04	0.17	103,812	▲8.3	67,108	10.2	0.65	0.11
3月	28,514	▲14.9	28,861	5.1	1.01	0.19	111,425	▲10.0	72,636	9.6	0.65	0.11
平成25年度	288,868	▲6.8	341,569	14.1	1.18	0.21	*101,843	▲8.9	*74,858	16.7	0.74	0.17
4月	36,320	▲3.2	29,358	13.7	0.81	0.12	120,147	▲8.3	72,876	12.7	0.61	0.12
5月	27,427	▲6.8	26,732	7.7	0.97	0.13	117,759	▲8.7	71,628	11.9	0.61	0.11
6月	22,390	▲9.0	27,489	19.2	1.23	0.29	111,016	▲8.5	71,874	16.7	0.65	0.14
7月	23,824	0.8	30,595	25.2	1.28	0.25	106,243	▲7.8	74,860	22.3	0.70	0.17
8月	22,288	▲6.5	27,616	12.4	1.24	0.21	102,357	▲8.1	75,438	21.3	0.74	0.18
9月	22,014	▲5.8	28,924	13.1	1.31	0.22	100,264	▲7.5	77,418	18.5	0.77	0.17
10月	23,694	▲9.5	31,702	18.4	1.34	0.32	99,441	▲9.1	78,928	17.5	0.79	0.18
11月	19,992	▲10.2	25,595	12.6	1.28	0.26	94,361	▲10.1	76,066	18.3	0.81	0.20
12月	16,847	▲2.2	21,790	12.7	1.29	0.17	87,734	▲9.1	69,823	19.6	0.80	0.19
1月	24,666	▲8.4	30,246	16.7	1.23	0.27	89,963	▲9.5	71,140	16.5	0.79	0.18
2月	23,569	▲10.4	29,910	9.0	1.27	0.23	93,351	▲10.1	76,455	13.9	0.82	0.17
3月	25,837	▲9.4	31,612	9.5	1.22	0.21	99,481	▲10.7	81,793	12.6	0.82	0.17
平成26年度	270,711	▲6.3	358,959	5.1	1.33	0.15	*93,839	▲7.9	*80,334	7.3	0.86	0.12
4月	33,621	▲7.4	32,090	9.3	0.95	0.14	107,401	▲10.6	81,265	11.5	0.76	0.15
5月	23,617	▲13.9	28,916	8.2	1.22	0.25	104,844	▲11.0	79,982	11.7	0.76	0.15
6月	21,134	▲5.6	28,966	5.4	1.37	0.14	100,405	▲9.6	79,342	10.4	0.79	0.14
7月	21,775	▲8.6	31,281	2.2	1.44	0.16	96,298	▲9.4	80,190	7.1	0.83	0.13
8月	20,475	▲8.1	28,214	2.2	1.38	0.14	93,763	▲8.4	79,439	5.3	0.85	0.11
9月	21,069	▲4.3	30,734	6.3	1.46	0.15	92,792	▲7.5	82,058	6.0	0.88	0.11
10月	21,902	▲7.6	32,203	1.6	1.47	0.13	91,804	▲7.7	82,805	4.9	0.90	0.11
11月	18,098	▲9.5	25,888	1.1	1.43	0.15	86,620	▲8.2	79,231	4.2	0.91	0.10
12月	15,542	▲7.7	23,857	9.5	1.54	0.25	81,120	▲7.5	74,381	6.5	0.92	0.12
1月	23,879	▲3.2	31,964	5.7	1.34	0.11	84,375	▲6.2	76,053	6.9	0.90	0.11
2月	23,876	1.3	31,277	4.6	1.31	0.04	89,709	▲3.9	81,578	6.7	0.91	0.09
3月	25,723	▲0.4	33,569	6.2	1.31	0.09	96,943	▲2.6	87,684	7.2	0.90	0.08
平成27年度	251,706	▲7.0	374,167	4.2	1.49	0.16	*88,473	▲5.7	*85,215	6.1	0.96	0.10
4月	30,613	▲8.9	33,762	5.2	1.10	0.15	102,639	▲4.4	86,967	7.0	0.85	0.09
5月	20,743	▲12.2	29,690	2.7	1.43	0.21	97,503	▲7.0	85,434	6.8	0.88	0.12
6月	21,008	▲0.6	31,325	8.1	1.49	0.12	94,296	▲6.1	86,037	8.4	0.91	0.12
7月	19,954	▲8.4	33,877	8.3	1.70	0.26	89,846	▲6.7	86,287	7.6	0.96	0.13
8月	19,160	▲6.4	30,217	7.1	1.58	0.20	87,959	▲6.2	86,606	9.0	0.98	0.13
9月	19,102	▲9.3	30,641	▲0.3	1.60	0.14	86,459	▲6.8	87,409	6.5	1.01	0.13
10月	19,630	▲10.4	33,743	4.8	1.72	0.25	85,358	▲7.0	87,102	5.2	1.02	0.12
11月	17,807	▲1.6	27,594	6.6	1.55	0.12	82,222	▲5.1	84,054	6.1	1.02	0.11
12月	15,707	1.1	25,016	4.9	1.59	0.05	78,304	▲3.5	79,278	6.6	1.01	0.09
1月	20,782	▲13.0	31,909	▲0.2	1.54	0.20	80,103	▲5.1	79,213	4.2	0.99	0.09
2月	22,684	▲5.0	33,185	6.1	1.46	0.15	85,189	▲5.0	84,756	3.9	0.99	0.08
3月	24,516	▲4.7	33,208	▲1.1	1.35	0.04	91,799	▲5.3	89,440	2.0	0.97	0.07
平成28年度												
4月	28,234	▲7.8	34,247	1.4	1.21	0.11	96,336	▲6.1	88,938	2.3	0.92	0.07
5月	20,274	▲2.3	30,599	1.1	1.51	0.08	92,645	▲5.0	87,694	2.6	0.95	0.07
6月	19,475	▲7.3	31,876	1.8	1.64	0.15	89,142	▲5.5	88,592	3.0	0.99	0.08
7月	17,680	▲11.4	33,450	▲1.3	1.89	0.19	84,110	▲6.4	88,609	2.7	1.05	0.09
8月	18,901	▲1.4	31,460	4.1	1.66	0.08	83,685	▲4.9	89,746	3.6	1.07	0.09
9月	19,087	▲0.1	33,096	8.0	1.73	0.13	83,284	▲3.7	91,257	4.4	1.10	0.09
10月	18,363	▲6.5	32,864	▲2.6	1.79	0.07	82,367	▲3.5	89,745	3.0	1.09	0.07
11月	17,105	▲3.9	29,161	5.7	1.70	0.15	79,653	▲3.1	87,582	4.2	1.10	0.08
12月	14,047	▲10.6	25,734	2.9	1.83	0.24	74,640	▲4.7	81,572	2.9	1.09	0.08

(注) *印の数値は年度の平均値。

8 職種別求人・求職状況(常用計)

【平成28年12月内容】

(単位:倍、人、ポイント、%)

	月間有効求人倍率		月間有効求人数		月間有効求職者数	
		前年差		前年比		前年比
職業計	1.09	0.08	81,572	2.9	74,640	▲4.7
管理的職業	1.12	0.16	226	3.2	202	▲11.8
専門的・技術的職業	1.86	0.12	17,070	2.9	9,156	▲3.8
開発・製造技術者	0.93	0.26	499	10.9	537	▲20.1
建築・土木・測量技術者	5.29	0.37	2,634	▲11.7	498	▲17.8
情報処理・通信技術者	1.85	0.28	1,322	6.4	715	▲9.5
医師、薬剤師等	5.78	0.32	844	3.8	146	▲2.0
看護師、保健師等	1.75	▲0.33	3,924	▲11.7	2,241	5.2
医療技術者、栄養士等	1.67	0.11	2,087	11.4	1,249	3.7
保育士、福祉相談員等	2.07	0.48	4,351	26.2	2,106	▲3.1
事務的職業	0.35	0.01	6,992	▲1.0	19,866	▲4.0
一般事務員	0.28	0.01	4,830	▲3.4	17,543	▲4.2
会計・経理事務員	0.62	0.06	559	3.5	898	▲7.4
営業・販売事務員	1.14	0.13	754	5.8	664	▲6.1
販売の職業	1.35	0.10	9,341	▲1.2	6,916	▲8.5
販売店員、訪問販売員	1.43	0.05	6,780	▲2.9	4,733	▲6.2
保険外交員、サービス外交員	1.60	0.14	160	▲2.4	100	▲10.7
営業員	1.15	0.19	2,401	4.1	2,083	▲13.2
サービスの職業	2.44	0.36	24,025	8.6	9,840	▲7.4
ホームヘルパー、ケアワーカー	2.62	0.47	8,924	11.9	3,401	▲8.1
看護助手、歯科助手等	1.99	0.34	1,247	14.9	628	▲4.7
調理人、調理見習	3.08	0.52	6,542	11.7	2,126	▲7.0
給仕、接客サービス員	2.38	0.17	4,714	▲0.7	1,979	▲7.7
マンション、駐車場等管理人	0.75	0.10	491	9.6	659	▲4.2
保安の職業	3.17	0.20	1,336	▲9.9	422	▲15.6
警備員	3.22	0.24	1,336	▲9.9	415	▲16.5
農林漁業の職業	1.89	0.32	1,198	19.8	635	0.0
生産工程の職業	1.60	0.16	6,507	▲0.8	4,077	▲10.7
生産機械制御・監視員	0.78	0.22	83	13.7	107	▲18.3
金属加工、溶接・溶断工	2.18	0.43	916	7.3	420	▲13.8
その他の製造加工作業員	1.58	0.03	3,372	▲5.1	2,129	▲7.0
機械組立工	0.85	0.05	398	▲8.9	467	▲14.0
整備工・修理工	2.18	0.31	1,201	6.7	552	▲8.5
製品検査工	2.29	0.64	142	11.8	62	▲19.5
塗装、CADオペレーター	1.16	0.26	395	1.8	340	▲21.5
輸送、機械運転の職業	1.68	0.19	4,335	3.9	2,583	▲7.5
自動車運転手	2.06	0.32	3,409	4.8	1,657	▲11.1
ボイラー・建設機械運転工	1.16	0.14	808	9.2	697	▲3.6
建設・採掘の職業	2.92	0.54	3,860	▲0.7	1,324	▲19.0
型枠大工、とび工	7.61	3.08	761	▲3.5	100	▲42.5
大工・左官	2.81	0.60	905	1.9	322	▲19.7
電気工事、電気配線工	2.26	0.39	640	15.5	283	▲4.4
建設・土木作業員	2.54	0.35	1,552	▲5.7	610	▲19.0
運搬・清掃・包装の職業	0.37	▲0.01	6,682	▲0.6	17,992	0.6
運搬、配達、倉庫作業員	1.19	0.21	1,700	13.9	1,430	▲6.6
清掃作業員	1.56	0.16	3,005	0.3	1,922	▲10.0
包装作業員	2.00	0.00	152	▲20.0	76	▲20.0
選別作業員、軽作業員	0.13	▲0.01	1,825	▲10.6	14,564	3.1

9 新規求人数の正社員割合

(単位:人、%)

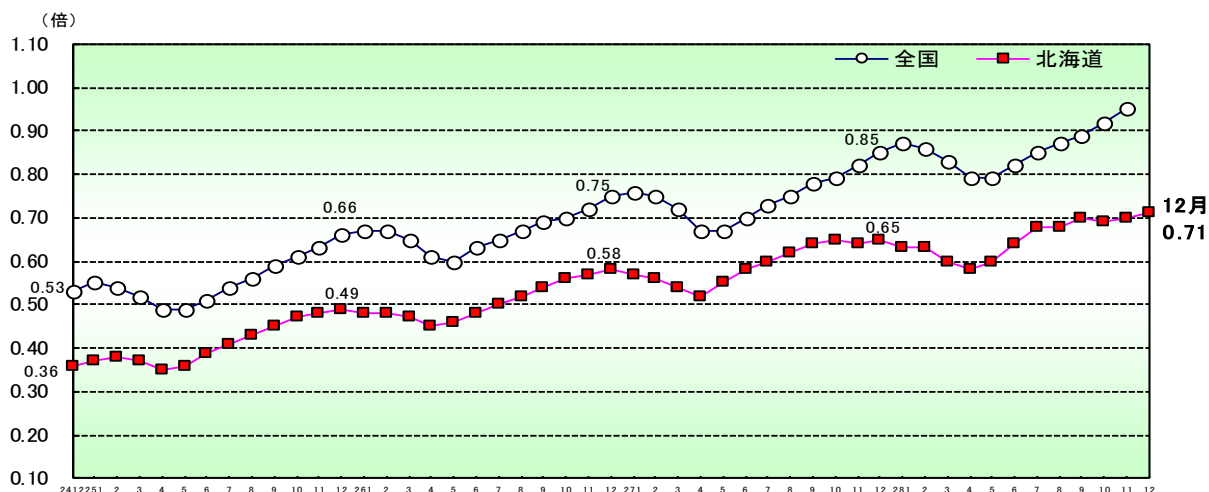
	27年 12月	28年 1月	2月	3月	4月	5月	6月	7月	8月	9月	10月	11月	12月	対前年 同期比(差)
新規求人数	25,016	31,909	33,185	33,208	34,247	30,599	31,876	33,450	31,460	33,096	32,864	29,161	25,734	2.9
正社員求人	11,832	14,371	14,032	13,870	14,467	13,004	13,911	14,777	13,197	14,045	14,099	12,773	11,868	0.3
占める割合	47.3	45.0	42.3	41.8	42.2	42.5	43.6	44.2	41.9	42.4	42.9	43.8	46.1	▲1.2
正社員求人以外	13,184	17,538	19,153	19,338	19,780	17,595	17,965	18,673	18,263	19,051	18,765	16,388	13,866	5.2
占める割合	52.7	55.0	57.7	58.2	57.8	57.5	56.4	55.8	58.1	57.6	57.1	56.2	53.9	1.2

10 産業別正社員の新規求人数・割合

(単位:人、%)

産 業	産業別正社員の新規求人数			産業別新規求人数に占める正社員求人の割合		
	28年12月	27年12月	増減比	28年12月	27年12月	増減差
D 建設業	1,958	1,703	15.0	77.1	77.4	▲0.3
E 製造業	669	639	4.7	41.7	37.3	4.4
G 情報通信業	490	539	▲9.1	84.9	84.4	0.5
H 運輸業、郵便業	709	707	0.3	57.1	54.1	3.0
I 卸売業、小売業	1,490	1,516	▲1.7	43.0	43.6	▲0.6
M 宿泊業、飲食サービス業	709	501	41.5	30.2	28.5	1.7
P 医療、福祉	3,432	3,600	▲4.7	45.3	49.1	▲3.8
R サービス業(他に分類されないもの)	686	1,036	▲33.8	26.2	33.1	▲6.9
その他	1,725	1,591	8.4	45.8	46.0	▲0.2
合 計	11,868	11,832	0.3	46.1	47.3	▲1.2

11 正社員の有効求人倍率の推移



(単位:倍、ポイント)

区 分	27年 12月	28年 1月	2月	3月	4月	5月	6月	7月	8月	9月	10月	11月	12月
北 海 道	0.65 (0.07)	0.63 (0.06)	0.63 (0.07)	0.60 (0.06)	0.58 (0.06)	0.60 (0.05)	0.64 (0.06)	0.68 (0.08)	0.68 (0.06)	0.70 (0.06)	0.69 (0.04)	0.70 (0.06)	0.71 (0.06)
全 国	0.85 (0.10)	0.87 (0.11)	0.86 (0.11)	0.83 (0.11)	0.79 (0.12)	0.79 (0.12)	0.82 (0.12)	0.85 (0.12)	0.87 (0.12)	0.89 (0.11)	0.92 (0.13)	0.95 (0.13)	

(注) 1. 正社員有効求人倍率＝正社員有効求人数／常用フルタイム有効求職者数。なお、常用フルタイム有効求職者にはフルタイムの派遣労働者や契約社員を希望する者も含まれるため、厳密な意味での正社員有効求人倍率より低い値となる。

2. 下段()内は対前年同月差。