



平成28年5月の雇用失業情勢について

『 道内の雇用情勢は、引き続き改善している。 』

概要 (新規学卒を除く常用計)

平成28年5月の有効求人倍率は、0.95倍(前年同月0.88倍)と、前年同月を0.07ポイント上回った。

求人

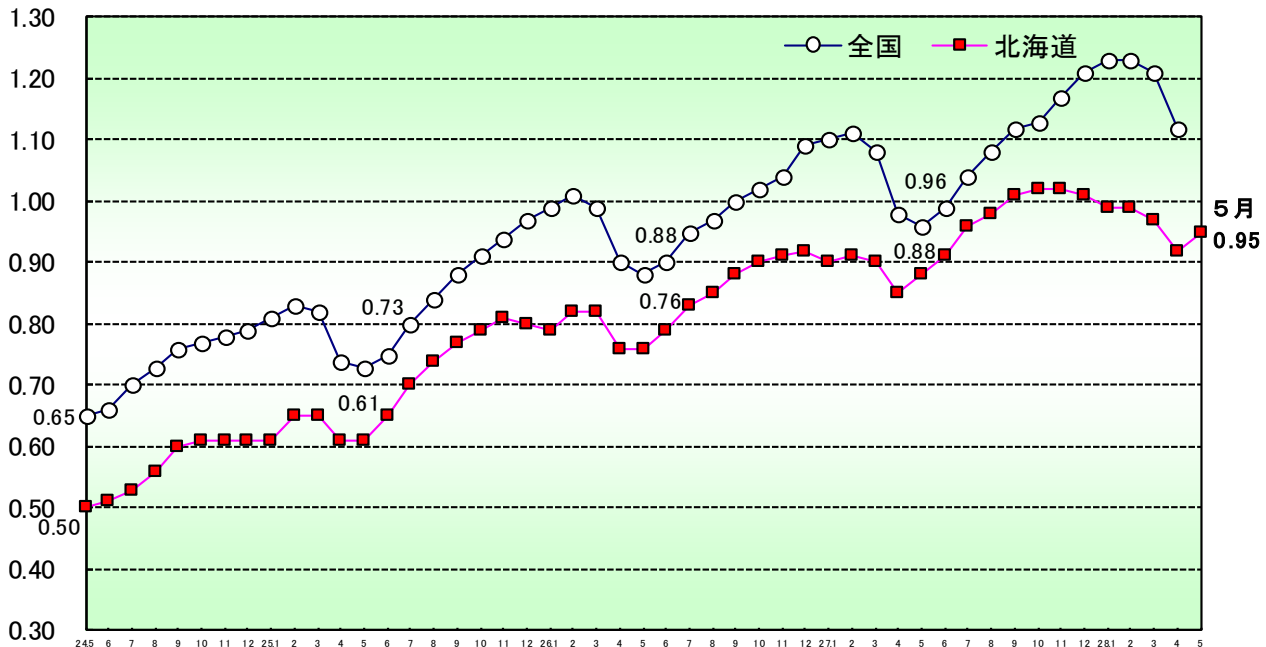
- ・新規求人数は3.1%増加し、2ヶ月連続で前年同月を上回った。
- ・月間有効求人数は2.6%増加し、76ヶ月連続で前年同月を上回った。
- ・新規求人数に占めるパート求人の割合は31.7%(前年同月比0.4ポイント増加)。

求職

- ・新規求職申込件数は2.3%減少し、5ヶ月連続で前年同月を下回った。
- ・月間有効求職者数は5.0%減少し、55ヶ月連続で前年同月を下回った。
- ・雇用保険資格喪失者数のうち事業主都合離職が20.6%減少し、2ヶ月連続で減少となった。

有効求人倍率の推移(常用計)

(倍)



(問い合わせ先)

厚生労働省北海道労働局 職業安定部職業安定課 地方労働市場情報官

TEL 011-709-2311(内線 3672)

URL <http://hokkaido-roudoukyoku.jsite.mhlw.go.jp/>

主たる産業の新規求人の概要（平成28年5月の求人数）

求人増加の主な産業

- **建設業（3,072人 +20.5% +523人）**
公共工事及び各種の建設工事を受注し施工体制を確保するため、道内各地で技術者や作業員の募集が続いており、主に関東方面での土木建築工事や東北地方の復興工事の求人は82件、309人（前年同月は74件、264人）も増加しており、2か月ぶりに増加となった。
- **卸売業、小売業（4,732人 +6.8% +303人）**
小売業（求人数3,894人、+7.2%）、卸売業（求人数838人、+5.0%）でともに増加し、全体としては3か月ぶりに増加となった。
- **宿泊業、飲食サービス業（3,026人 +8.8% +246人）**
飲食サービス業（求人数1,838人、+4.9%）、宿泊業（求人数978人、+1.5%）でともに増加し、全体としては2か月連続で増加となった。
- **製造業（2,189人 +10.9% +215人）**
新規求人数の半数以上を占める食料品製造業（求人数1,291人、+6.0%）、金属製品製造業（求人数168人、+20.0%）、輸送用機械器具製造業（求人数77人、+24.2%）などで増加し、木材・木製品製造業（求人数88人、▲7.4%）などで減少したが、全体としては2か月連続で増加となった。
- **運輸業、郵便業（1,578人 +1.5% +24人）**
道路貨物運送業（求人数819人、+0.4%）、運輸附帯サービス業（求人数111人、+33.7%）で増加し、道路旅客運送業（求人数584人、▲6.7%）などで減少したが、全体としては3か月連続で増加となった。

求人減少の主な産業

- **サービス業（3,730人 ▲6.0% ▲237人）**
廃棄物処理業（求人数143人、+8.3%）などで増加したが、その他の事業サービス業（求人数2,113人、▲2.4%）、職業紹介・労働者派遣業（求人数990人、▲9.9%）、自動車整備業（求人数205人、▲22.9%）などで減少し、全体としては3か月連続で減少となった。
- **医療、福祉（7,296人 ▲1.4% ▲102人）**
医療業（求人数2,454人、+2.8%）で増加したが、社会保険・社会福祉・介護事業（求人数4,826人、▲3.0%）で減少し、全体としては5か月ぶりに減少となった。
- **情報通信業（592人 ▲8.2% ▲53人）**
情報処理・提供サービス業（求人数131人、+5.6%）、インターネット附随サービス業（求人数81人、+24.6%）などで増加したが、ソフトウェア業（求人数312人、▲9.8%）などで減少し、全体としては5か月連続で減少となった。

※括弧内は左から新規求人数、前年同月比、前年同月差。

1 新規求人数の状況(常用計)

(単位: 人、%、ポイント)

産 業	28年5月	27年5月	増減差	増減比
A,B 農,林,漁業	392	418	▲26	▲6.2
D 建設業	3,072	2,549	523	20.5
E 製造業	2,189	1,974	215	10.9
食料品製造業	1,291	1,218	73	6.0
窯業・土石製品製造業	53	31	22	71.0
金属製品製造業	168	140	28	20.0
はん用・生産用・業務用・電気機械器具製造業	136	110	26	23.6
輸送用機械器具製造業	77	62	15	24.2
その他の製造業	464	413	51	12.3
G 情報通信業	592	645	▲53	▲8.2
H 運輸業,郵便業	1,578	1,554	24	1.5
I 卸売業,小売業	4,732	4,429	303	6.8
M 宿泊業,飲食サービス業	3,026	2,780	246	8.8
P 医療,福祉	7,296	7,398	▲102	▲1.4
R サービス業(他に分類されないもの)	3,730	3,967	▲237	▲6.0
そ の 他	3,992	3,976	16	0.4
合 計	30,599	29,690	909	3.1
新規求人に占めるパートの割合	31.7	31.3	0.4	

(注) 新規学卒を除く常用計。

(単位: 人、%)

年度・月	新規求人数		うちフルタイム求人数		うちパート求人数		新規求人に占める パート求人数の割合
	対前年増減比		対前年増減比		対前年増減比		
平成18年度	275,631	▲1.8	194,397	▲0.9	81,234	▲3.9	29.5
平成19年度	265,826	▲3.6	187,650	▲3.5	78,176	▲3.8	29.4
平成20年度	231,622	▲12.9	160,502	▲14.5	71,120	▲9.0	30.7
平成21年度	222,813	▲3.8	154,279	▲3.9	68,534	▲3.6	30.8
平成22年度	246,630	10.7	171,638	11.3	74,992	9.4	30.4
平成23年度	273,010	10.7	193,586	12.8	79,424	5.9	29.1
平成24年度	299,317	9.6	210,371	8.7	88,946	12.0	29.7
平成25年度	341,569	14.1	239,724	14.0	101,845	14.5	29.8
平成26年度	358,959	5.1	249,928	4.3	109,031	7.1	30.4
平成27年度	374,167	4.2	259,043	3.6	115,124	5.6	30.8
平成27年度5月	29,690	2.7	20,396	1.1	9,294	6.3	31.3
6月	31,325	8.1	21,692	7.1	9,633	10.5	30.8
7月	33,877	8.3	23,900	9.1	9,977	6.5	29.5
8月	30,217	7.1	20,861	5.8	9,356	10.2	31.0
9月	30,641	▲0.3	21,100	▲0.2	9,541	▲0.6	31.1
10月	33,743	4.8	23,554	5.6	10,189	3.0	30.2
11月	27,594	6.6	18,927	4.2	8,667	12.3	31.4
12月	25,016	4.9	17,560	2.8	7,456	10.1	29.8
1月	31,909	▲0.2	22,773	0.9	9,136	▲2.8	28.6
2月	33,185	6.1	22,462	4.7	10,723	9.2	32.3
3月	33,208	▲1.1	22,380	▲1.4	10,828	▲0.3	32.6
平成28年度4月	34,247	1.4	24,001	2.4	10,246	▲0.8	29.9
5月	30,599	3.1	20,905	2.5	9,694	4.3	31.7

(注) 新規学卒を除く常用計。

2 新規求職者の状況(常用計)

(単位: 件、人、%)

年度・月	新規求職申込件数		在職者		離職者				無業者			
	対前年増減比		対前年増減比		対前年増減比		うち事業主都合離職 対前年増減比	うち自己都合離職 対前年増減比	対前年増減比			
平成18年度	321,707	▲0.1	56,408	6.7	226,008	▲1.1	79,492	▲2.2	136,812	▲0.6	39,291	▲3.4
平成19年度	319,456	▲0.7	58,340	3.4	223,468	▲1.1	80,158	0.8	133,186	▲2.7	37,648	▲4.2
平成20年度	337,271	5.6	61,668	5.7	235,441	5.4	90,410	12.8	133,404	0.2	40,161	6.7
平成21年度	351,058	4.1	63,186	2.5	245,007	4.1	101,376	12.1	129,891	▲2.6	42,865	6.7
平成22年度	353,025	0.6	65,371	3.5	235,071	▲4.1	91,995	▲9.3	130,132	0.2	52,583	22.7
平成23年度	348,427	▲1.3	65,994	1.0	227,669	▲3.1	85,171	▲7.4	130,675	0.4	54,764	4.1
平成24年度	309,819	▲11.1	64,781	▲1.8	203,020	▲10.8	71,671	▲15.9	120,803	▲7.6	42,018	▲23.3
平成25年度	288,868	▲6.8	67,530	4.2	184,130	▲9.3	60,924	▲15.0	113,921	▲5.7	37,208	▲11.4
平成26年度	270,711	▲6.3	67,461	▲0.1	171,109	▲7.1	53,531	▲12.1	109,050	▲4.3	32,141	▲13.6
平成27年度	251,706	▲7.0	64,779	▲4.0	158,996	▲7.1	49,246	▲8.0	102,158	▲6.3	27,931	▲13.1
平成27年度5月	20,743	▲12.2	4,530	▲11.2	13,660	▲11.5	4,028	▲14.8	8,915	▲10.0	2,553	▲17.0
6月	21,008	▲0.6	5,395	4.6	13,216	▲1.3	3,742	▲4.0	8,868	0.5	2,397	▲7.4
7月	19,954	▲8.4	5,122	▲4.7	12,720	▲8.1	3,474	▲6.0	8,704	▲8.3	2,112	▲17.6
8月	19,160	▲6.4	5,036	▲3.9	11,594	▲6.4	2,960	▲10.1	8,131	▲4.6	2,530	▲11.3
9月	19,102	▲9.3	4,948	▲7.7	11,914	▲8.4	3,130	▲4.4	8,264	▲9.2	2,240	▲17.2
10月	19,630	▲10.4	4,754	▲9.8	12,762	▲9.5	3,699	▲8.3	8,525	▲9.0	2,114	▲16.4
11月	17,807	▲1.6	4,635	4.3	11,235	▲3.3	3,440	▲1.1	7,354	▲3.2	1,937	▲4.8
12月	15,707	1.1	4,173	5.4	10,105	0.5	3,634	2.5	6,102	0.9	1,429	▲6.4
1月	20,782	▲13.0	5,889	▲9.3	12,886	▲14.4	4,268	▲14.9	8,102	▲13.7	2,007	▲14.1
2月	22,684	▲5.0	7,787	▲2.1	12,528	▲4.8	3,799	▲6.6	8,117	▲4.0	2,369	▲14.4
3月	24,516	▲4.7	7,392	▲2.9	14,132	▲4.4	4,464	▲7.8	9,016	▲3.0	2,992	▲10.0
平成28年度4月	28,234	▲7.8	4,701	▲8.1	20,691	▲7.0	7,742	▲10.1	11,426	▲5.3	2,842	▲12.6
5月	20,274	▲2.3	4,609	1.7	13,465	▲1.4	3,990	▲0.9	8,838	▲0.9	2,200	▲13.8
	(100.0)		(22.7)		(66.4)		(19.7)		(43.6)		(10.9)	

(注) 1. 新規学卒を除く常用計。

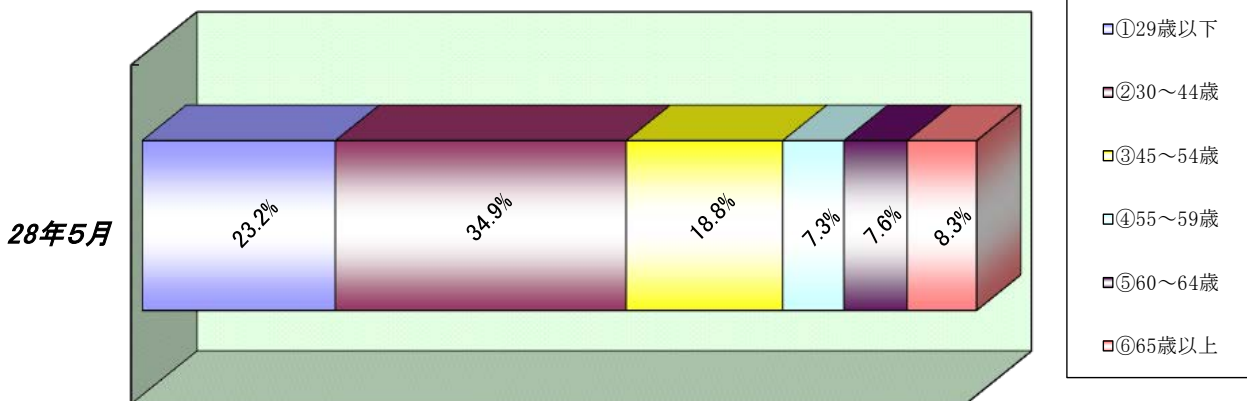
2. 新規求職申込件数について、理由不明のものが存在するため、内訳と必ずしも一致しない。

3 新規求職者の年齢別状況(常用計)

(単位:人、%)

年齢	28年5月			27年5月			増減比		
	計	男	女	計	男	女	計	男	女
29歳以下	4,696	1,902	2,786	5,082	2,115	2,962	▲7.6	▲10.1	▲5.9
30～44歳	7,067	2,500	4,563	7,464	2,624	4,834	▲5.3	▲4.7	▲5.6
45～54歳	3,803	1,406	2,392	3,717	1,374	2,338	2.3	2.3	2.3
55～59歳	1,486	675	810	1,389	682	707	7.0	▲1.0	14.6
60～64歳	1,536	830	706	1,524	842	682	0.8	▲1.4	3.5
65歳以上	1,686	1,131	550	1,567	1,071	494	7.6	5.6	11.3
合計	20,274	8,444	11,807	20,743	8,708	12,017	▲2.3	▲3.0	▲1.7

【年齢別構成比】



4 雇用保険被保険者数の推移

(単位:人、%)

年度・月	月末被保険者数		資格取得者数		資格喪失者数		うち事業主都合離職		資格喪失者数に対する事業主都合離職の構成比
	対前年増減比		対前年増減比		対前年増減比		対前年増減比		
平成18年度	1,231,646	1.0	278,735	3.1	262,157	1.3	35,548	▲2.7	13.6
平成19年度	1,265,225	2.7	288,643	3.6	253,323	▲3.4	36,811	3.6	14.5
平成20年度	1,266,407	0.1	252,614	▲12.5	243,954	▲3.7	41,563	12.9	17.0
平成21年度	1,277,908	0.9	250,929	▲0.7	233,178	▲4.4	40,126	▲3.5	17.2
平成22年度	1,300,155	1.7	273,545	9.0	242,998	4.2	32,958	▲17.9	13.6
平成23年度	1,307,494	0.6	270,934	▲1.0	255,304	5.1	29,338	▲11.0	11.5
平成24年度	1,316,054	0.7	278,378	2.7	258,349	1.2	25,741	▲12.3	10.0
平成25年度	1,328,970	1.0	289,473	4.0	261,225	1.1	21,427	▲16.8	8.2
平成26年度	1,339,381	0.8	294,391	1.7	263,798	1.0	19,011	▲11.3	7.2
平成27年度	1,358,957	1.5	294,805	0.1	262,803	▲0.4	17,491	▲8.0	6.7
平成27年度5月	1,360,779	0.9	35,063	3.7	20,448	▲3.7	1,379	2.8	6.7
6月	1,365,170	1.1	23,211	0.7	19,086	0.9	1,190	▲13.6	6.2
7月	1,364,571	1.1	22,685	▲2.2	22,049	0.6	1,106	▲5.8	5.0
8月	1,363,877	1.1	19,020	▲2.0	18,311	▲1.6	994	▲2.4	5.4
9月	1,362,647	1.1	18,915	▲1.8	18,228	▲1.3	1,155	18.1	6.3
10月	1,362,269	1.2	22,727	▲5.1	21,856	▲2.6	1,205	▲23.9	5.5
11月	1,365,634	1.4	20,484	6.5	16,889	1.2	1,043	▲9.1	6.2
12月	1,367,009	1.5	20,288	8.0	17,005	7.1	1,464	28.9	8.6
1月	1,360,038	1.4	17,113	▲6.0	21,732	▲1.8	1,793	3.1	8.3
2月	1,359,613	1.4	19,306	8.7	18,165	7.0	1,210	1.2	6.7
3月	1,358,957	1.5	21,236	0.9	21,534	2.3	1,602	6.7	7.4
平成28年度4月	1,364,298	1.3	52,252	▲4.6	46,411	▲2.3	3,114	▲7.0	6.7
5月	1,377,610	1.2	34,326	▲2.1	20,886	2.1	1,095	▲20.6	5.2

(注)1. 平成22年1月、船員保険の失業部門が雇用保険に統合。
 2. 一般被保険者。
 3. 月末被保険者数の年度分は3月末の数値。

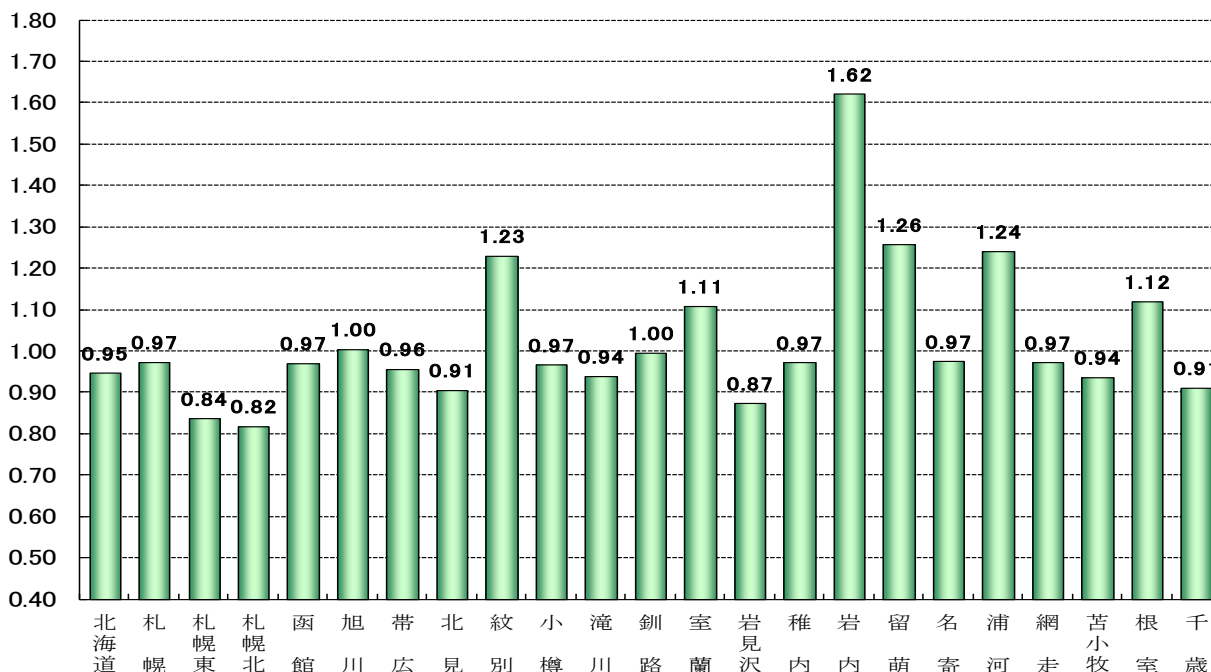
5 職業紹介状況(常用計)

(単位:件、人、倍、%、ポイント)

区分	28年5月	27年5月	増減比(増減差)
新規求職申込件数	20,274	20,743	▲2.3
月間有効求職者数	92,645	97,503	▲5.0
新規求人数	30,599	29,690	3.1
月間有効求人数	87,694	85,434	2.6
就職件数	6,237	6,564	▲5.0
月間有効求人倍率	0.95	0.88	0.07

(倍)

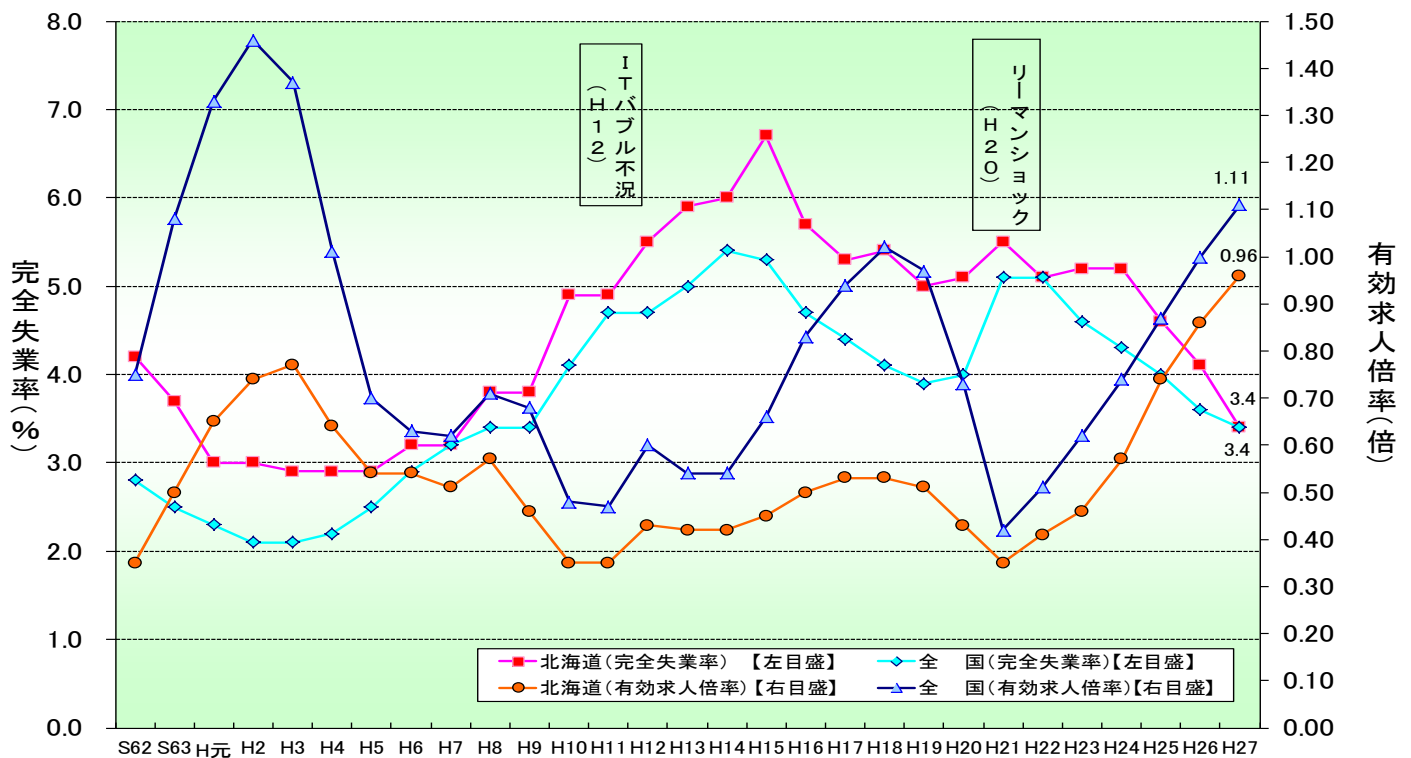
安定所別有効求人倍率(常用計)



(単位: 件、人、倍、%、ポイント)

安定所	新規求職申込件数		月間有効求職者数		新規求人数		月間有効求人数		有効求人倍率	
	前年比	前年差	前年比	前年差	前年比	前年差	前年比	前年差	前年比	前年差
計	20,274	▲2.3	92,645	▲5.0	30,599	3.1	87,694	2.6	0.95	0.07
札幌	3,938	▲5.3	17,779	▲6.2	5,717	▲10.2	17,306	▲7.6	0.97	▲0.02
札幌東	2,915	2.2	13,919	▲5.4	3,744	▲1.7	11,645	6.9	0.84	0.10
札幌北	2,074	▲5.0	10,037	▲8.0	3,025	1.7	8,218	3.7	0.82	0.09
函館	1,810	▲1.9	8,030	▲6.0	3,019	22.7	7,797	6.1	0.97	0.11
旭川	1,326	▲4.1	6,425	▲2.4	2,294	7.4	6,456	5.5	1.00	0.07
帯広	1,162	0.4	5,675	▲1.3	1,981	23.6	5,432	21.3	0.96	0.18
北見	662	▲1.8	2,922	▲2.3	973	▲6.5	2,647	▲3.8	0.91	▲0.01
紋別	101	▲6.5	451	▲7.0	180	▲1.1	555	5.5	1.23	0.15
小樽	624	4.5	2,561	▲6.1	863	4.1	2,475	2.2	0.97	0.08
滝川	454	▲4.6	2,165	▲5.1	684	17.5	2,033	8.3	0.94	0.12
釧路	1,001	▲0.3	4,023	▲3.3	1,376	▲4.0	4,005	1.8	1.00	0.05
室蘭	804	4.4	3,320	▲3.0	1,228	▲2.8	3,680	▲0.2	1.11	0.03
岩見沢	407	▲11.3	2,123	▲5.8	679	21.3	1,855	9.7	0.87	0.12
稚内	198	20.7	825	▲2.3	276	24.9	802	14.2	0.97	0.14
岩内	230	0.9	865	▲6.0	468	15.6	1,402	7.2	1.62	0.20
留萌	124	▲13.3	532	▲15.2	225	19.7	669	14.9	1.26	0.33
名寄	199	▲9.1	985	▲12.0	372	17.4	960	1.8	0.97	0.13
浦河	169	▲4.5	780	▲7.0	318	15.6	968	11.6	1.24	0.21
網走	154	▲18.5	795	▲4.1	287	22.6	773	6.3	0.97	0.09
苫小牧	1,051	6.1	4,385	4.2	1,526	3.9	4,106	3.3	0.94	0.00
根室	255	▲6.9	1,062	▲1.5	390	▲5.3	1,189	2.0	1.12	0.04
千歳	616	▲10.6	2,986	▲8.3	974	5.0	2,721	▲2.3	0.91	0.06

6 有効求人倍率・完全失業率の推移(常用計)



(注) 1. 完全失業率は年平均、有効求人倍率は年度の数値である。
 2. 平成23年の全国の完全失業率は、東日本大震災の影響により調査の実施が困難な状況となったことから、岩手県、宮城県及び福島県の数値を補完的に推計した結果によって集計している。

【有効求人倍率】

(単位：倍、ポイント)

区分	27年												28年					
	5月	6月	7月	8月	9月	10月	11月	12月	1月	2月	3月	4月	5月	1月	2月	3月	4月	5月
北海道	0.88 (0.12)	0.91 (0.12)	0.96 (0.13)	0.98 (0.13)	1.01 (0.13)	1.02 (0.12)	1.02 (0.11)	1.01 (0.09)	0.99 (0.09)	0.99 (0.08)	0.97 (0.07)	0.92 (0.07)	0.95 (0.07)					
全国	0.96 (0.08)	0.99 (0.09)	1.04 (0.09)	1.08 (0.11)	1.12 (0.12)	1.13 (0.11)	1.17 (0.13)	1.21 (0.12)	1.23 (0.13)	1.23 (0.12)	1.21 (0.13)	1.12 (0.14)						

(注) 1. 下段()内は対前年同月差。
 2. 北海道、全国ともに常用計原数値である。

【完全失業率】

(単位：%)

区分	27年												28年					
	5月	6月	7月	8月	9月	10月	11月	12月	1月	2月	3月	4月	5月	1月	2月	3月	4月	5月
北海道	3.4 (4.1)			3.3 (3.4)					3.4 (4.4)						3.8 (3.8)			
全国	3.3	3.4	3.3	3.4	3.4	3.2	3.3	3.3	3.2	3.3	3.2	3.2						

(注) 1. 北海道分は原数値、全国分は季節調整値。 [資料出所：総務省統計局「労働力調査」]
 2. ()内は前年同期。
 3. 季節調整値は新季節指数により改訂されているため、以前の公表値とは若干異なっている。

8 職種別求人・求職状況(常用計)

【平成28年5月内容】

(単位:倍、人、ポイント、%)

	月間有効求人倍率		月間有効求人人数		月間有効求職者数	
		前年差		前年比		前年比
職業計	0.95	0.07	87,694	2.6	92,645	▲5.0
管理的職業	1.12	0.25	313	36.1	279	6.1
専門的・技術的職業	1.36	▲0.05	16,274	▲5.1	11,958	▲1.8
開発・製造技術者	0.57	▲0.15	436	▲24.2	768	▲4.5
建築・土木・測量技術者	3.25	▲0.62	2,526	▲19.7	777	▲4.3
情報処理・通信技術者	1.57	0.16	1,373	4.0	873	▲6.7
医師、薬剤師等	4.70	▲0.70	808	▲9.3	172	4.2
看護師、保健師等	1.44	▲0.08	4,150	▲2.1	2,879	3.5
医療技術者、栄養士等	1.37	0.13	1,993	15.1	1,455	4.3
保育士、福祉相談員等	1.35	0.27	3,582	16.3	2,663	▲6.6
事務的職業	0.31	0.01	7,632	▲3.0	24,315	▲6.1
一般事務員	0.25	0.00	5,304	▲8.0	21,606	▲6.2
会計・経理事務員	0.62	0.12	637	4.9	1,032	▲14.8
営業・販売事務員	1.02	0.24	848	22.7	829	▲6.6
販売の職業	1.29	0.16	10,789	6.4	8,360	▲6.9
販売店員、訪問販売員	1.38	0.17	7,784	6.4	5,653	▲6.8
保険外交員、サービス外交員	2.05	1.02	221	37.3	108	▲31.2
営業員	1.07	0.11	2,784	4.5	2,599	▲5.9
サービスの職業	2.08	0.27	25,003	4.9	12,023	▲8.8
ホームヘルパー、ケアワーカー	2.00	0.23	8,338	3.7	4,168	▲8.3
看護助手、歯科助手等	1.54	0.22	1,226	5.1	796	▲9.9
調理人、調理見習	2.64	0.49	6,994	16.1	2,645	▲5.4
給仕、接客サービス員	2.46	0.09	5,702	▲6.4	2,314	▲10.0
マンション、駐車場等管理人	0.63	0.18	511	18.8	811	▲15.3
保安の職業	2.77	0.21	1,867	▲0.3	675	▲7.9
警備員	2.79	0.22	1,867	▲0.3	668	▲8.5
農林漁業の職業	1.57	▲0.08	1,281	1.5	816	6.7
生産工程の職業	1.48	0.21	7,375	5.4	4,987	▲9.5
生産機械制御・監視員	0.61	0.05	85	3.7	140	▲4.8
金属加工、溶接・溶断工	2.03	0.36	1,076	13.9	530	▲6.5
その他の製造加工作業員	1.53	0.16	3,922	▲0.2	2,558	▲10.6
機械組立工	0.81	0.27	487	35.7	602	▲9.5
整備工・修理工	1.89	0.33	1,236	9.9	654	▲9.0
製品検査工	1.79	0.44	140	4.5	78	▲21.2
塗装、CADオペレーター	1.01	0.08	429	1.7	425	▲6.6
輸送、機械運転の職業	1.30	0.07	4,841	4.5	3,711	▲1.1
自動車運転手	1.49	0.09	3,732	3.4	2,500	▲3.3
ボイラー・建設機械運転工	0.96	0.02	905	4.6	945	2.3
建設・採掘の職業	2.11	0.15	4,751	8.1	2,255	0.5
型枠大工、とび工	3.61	▲0.34	838	1.6	232	11.0
大工・左官	1.79	0.07	965	▲1.1	540	▲4.8
電気工事、電気配線工	1.96	0.29	686	17.9	350	0.3
建設・土木作業員	2.00	0.20	2,240	11.9	1,121	0.7
運搬・清掃・包装の職業	0.36	0.04	7,568	7.5	20,960	▲4.7
運搬、配達、倉庫作業員	0.94	0.09	1,682	3.9	1,796	▲5.3
清掃作業員	1.45	0.22	3,432	5.6	2,363	▲10.6
包装作業員	1.88	▲0.10	197	▲7.1	105	▲1.9
選別作業員、軽作業員	0.14	0.03	2,257	15.2	16,696	▲3.7

9 新規求人数の正社員割合

(単位:人、%)

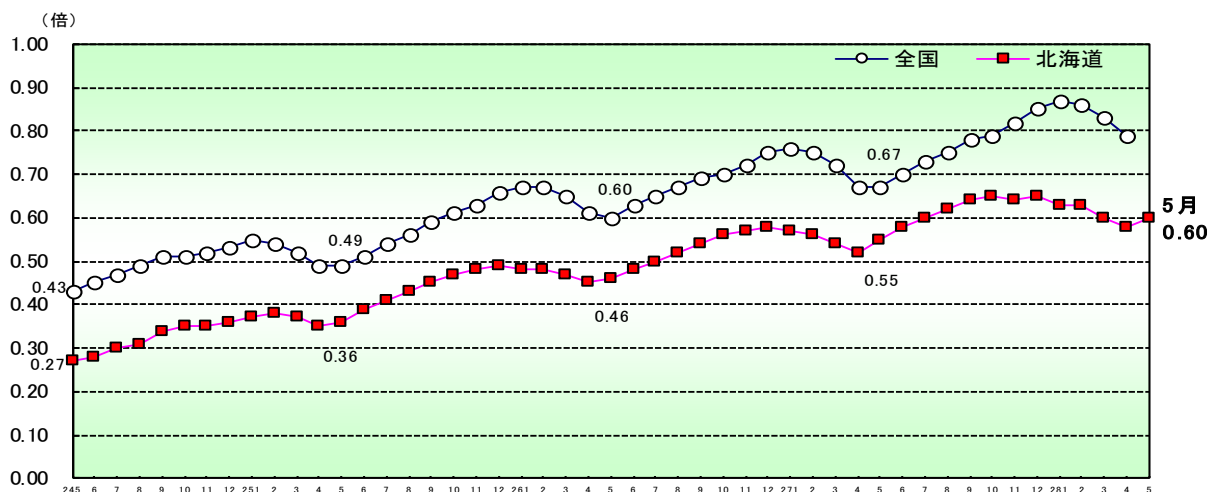
	27年	6月	7月	8月	9月	10月	11月	12月	1月	2月	3月	4月	28年	対前年 同期比(差)
	5月											5月		
新規求人数	29,690	31,325	33,877	30,217	30,641	33,743	27,594	25,016	31,909	33,185	33,208	34,247	30,599	3.1
正社員求人	12,502	13,848	14,589	13,184	13,365	14,536	11,836	11,832	14,371	14,032	13,870	14,467	13,004	4.0
占める割合	42.1	44.2	43.1	43.6	43.6	43.1	42.9	47.3	45.0	42.3	41.8	42.2	42.5	0.4
正社員求人以外	17,188	17,477	19,288	17,033	17,276	19,207	15,758	13,184	17,538	19,153	19,338	19,780	17,595	2.4
占める割合	57.9	55.8	56.9	56.4	56.4	56.9	57.1	52.7	55.0	57.7	58.2	57.8	57.5	▲0.4

10 産業別正社員の新規求人数・割合

(単位:人、%)

産 業	産業別正社員の新規求人数			産業別新規求人数に占める正社員求人の割合		
	28年5月	27年5月	増減比	28年5月	27年5月	増減差
D 建設業	2,320	1,947	19.2	75.5	76.4	▲0.9
E 製造業	810	712	13.8	37.0	36.1	0.9
G 情報通信業	451	477	▲5.5	76.2	74.0	2.2
H 運輸業,郵便業	953	927	2.8	60.4	59.7	0.7
I 卸売業,小売業	1,937	1,673	15.8	40.9	37.8	3.1
M 宿泊業,飲食サービス業	1,019	841	21.2	33.7	30.3	3.4
P 医療,福祉	2,883	2,875	0.3	39.5	38.9	0.6
R サービス業(他に分類されないもの)	837	1,004	▲16.6	22.4	25.3	▲2.9
その他	1,794	2,046	▲12.3	40.9	46.6	▲5.7
合 計	13,004	12,502	4.0	42.5	42.1	0.4

11 正社員の有効求人倍率の推移



(単位:倍、ポイント)

区 分	27年	6月	7月	8月	9月	10月	11月	12月	28年	1月	2月	3月	4月	5月
北 海 道	0.55	0.58	0.60	0.62	0.64	0.65	0.64	0.65	0.63	0.63	0.60	0.58	0.60	
	(0.09)	(0.10)	(0.10)	(0.10)	(0.10)	(0.09)	(0.07)	(0.07)	(0.06)	(0.07)	(0.06)	(0.06)	(0.05)	
全 国	0.67	0.70	0.73	0.75	0.78	0.79	0.82	0.85	0.87	0.86	0.83	0.79		
	(0.07)	(0.07)	(0.08)	(0.08)	(0.09)	(0.09)	(0.10)	(0.10)	(0.11)	(0.11)	(0.11)	(0.12)		

(注) 1. 正社員有効求人倍率=正社員有効求人数/常用フルタイム有効求職者数。なお、常用フルタイム有効求職者にはフルタイムの派遣労働者や契約社員を希望する者も含まれるため、厳密な意味での正社員有効求人倍率より低い値となる。

2. 下段()内は対前年同月差。