



平成27年7月の雇用失業情勢について

『 道内の雇用情勢は、引き続き改善している。 』

概要 (新規学卒を除く常用計)

平成27年7月の有効求人倍率は、0.96倍(前年同月0.83倍)と、前年同月を0.13ポイント上回った。

求人

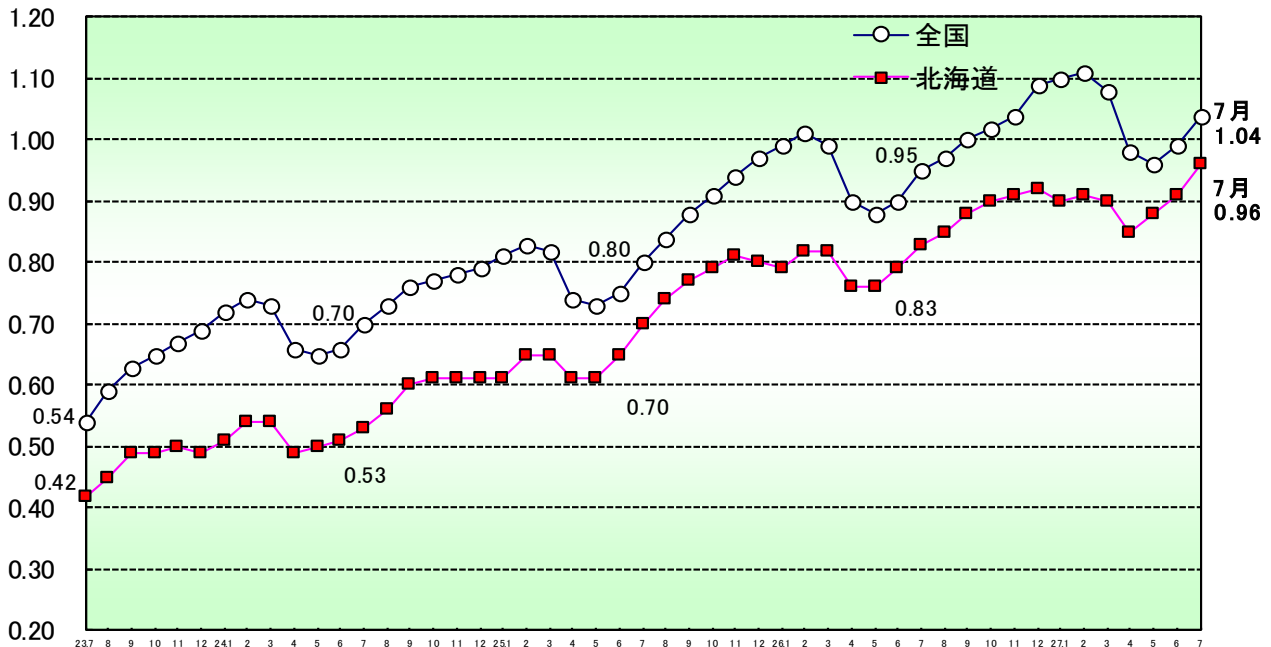
- ・新規求人数は8.3%増加し、66ヶ月連続で前年同月を上回った。
- ・月間有効求人数は7.6%増加し、66ヶ月連続で前年同月を上回った。
- ・新規求人数に占めるパート求人の割合は29.5%(前年同月比0.5ポイント減少)。

求職

- ・新規求職申込件数は8.4%減少し、5ヶ月連続で前年同月を下回った。
- ・月間有効求職者数は6.7%減少し、45ヶ月連続で前年同月を下回った。
- ・雇用保険資格喪失者数のうち事業主都合離職が5.8%減少し、2ヶ月連続の減少となった。

有効求人倍率の推移(常用計)

(倍)



(問い合わせ先)

厚生労働省北海道労働局 職業安定部職業安定課 地方労働市場情報官

TEL 011-709-2311(内線 3672)

URL <http://hokkaido-roudoukyoku.jsite.mhlw.go.jp/>

主たる産業の新規求人の概要（平成27年7月の求人数）

求人増加の主な産業

- **卸売業、小売業（5,181人 +14.2% +644人）**
卸売業（求人数1,027人、+17.2%）、小売業（求人数4,154人、+13.5%）でともに増加し、2か月連続で増加となった。
- **宿泊業、飲食サービス業（3,150人 +25.4% +639人）**
宿泊業（求人数853人、+16.8%）、飲食サービス業（求人数2,050人、+29.7%）でともに増加し、6か月連続で増加となった。
- **医療、福祉（7,959人 +8.0% +588人）**
社会保険・社会福祉・介護事業（求人数4,833人、+8.5%）、医療業（求人数3,103人、+7.0%）ともに増加し、45か月連続で増加となった。
- **建設業（3,213人 +7.2% +216人）**
公共工事及び各種の建設工事を受注し施工体制を確保するため、道内各地で技術者や作業員の募集が続いているが、主に関東方面での土木建築工事や東北地方の復興工事の求人も112件、422人（前年同月は84件、308人）と増加し、2か月ぶりに増加となった。
- **情報通信業（859人 +13.3% +101人）**
ソフトウェア業（求人数466人、+6.2%）、情報処理・提供サービス業（求人数242人、+58.2%）、インターネット附随サービス業（求人数66人、+112.9%）などで増加し、通信業（求人数31人、▲70.8%）で減少したが、全体としては9か月連続で増加となった。
- **製造業（2,402人 +2.6% +62人）**
新規求人数の半数以上を占める食料品製造業（求人数1,366人、▲3.8%）で減少したほか、木材・木製品製造業（求人数60人、▲13.0%）などで減少したが、金属製品製造業（求人数187人、+22.2%）、輸送用機械器具製造業（求人数134人、+67.5%）、繊維工業（求人数55人、+48.6%）などで増加し、全体としては2か月ぶりに増加となった。
- **サービス業（4,395人 +0.2% +8人）**
職業紹介・労働者派遣業（求人数1,330人、+17.8%）などで増加し、その他の事業サービス業（求人数2,560人、▲3.7%）、自動車整備業（求人数183人、▲6.6%）廃棄物処理業（求人数97人、▲38.2%）などで減少したが、全体としては2か月連続で増加となった。

求人減少の主な産業

- **運輸業、郵便業（1,524人 ▲11.7% ▲201人）**
道路貨物運送業（求人数879人、▲6.2%）、道路旅客運送業（求人数544人、▲1.8%）、運輸附帯サービス業（求人数74人、▲52.9%）などで減少し、2か月ぶりに減少となった。

※括弧内は左から新規求人数、前年同月比、前年同月差。

1 新規求人数の状況(常用計)

(単位: 人、%、ポイント)

産業	27年7月	26年7月	増減差	増減比
A,B 農,林,漁業	366	415	▲49	▲11.8
D 建設業	3,213	2,997	216	7.2
E 製造業	2,402	2,340	62	2.6
食料品製造業	1,366	1,420	▲54	▲3.8
窯業・土石製品製造業	63	61	2	3.3
金属製品製造業	187	153	34	22.2
はん用・生産用・業務用・電気機械器具製造業	138	135	3	2.2
輸送用機械器具製造業	134	80	54	67.5
その他の製造業	514	491	23	4.7
G 情報通信業	859	758	101	13.3
H 運輸業,郵便業	1,524	1,725	▲201	▲11.7
I 卸売業,小売業	5,181	4,537	644	14.2
M 宿泊業,飲食サービス業	3,150	2,511	639	25.4
P 医療,福祉	7,959	7,371	588	8.0
R サービス業(他に分類されないもの)	4,395	4,387	8	0.2
その他	4,828	4,240	588	13.9
合計	33,877	31,281	2,596	8.3
新規求人に占めるパートの割合	29.5	30.0	▲0.5	

(注) 新規学卒を除く常用計。

(単位: 人、%)

年度・月	新規求人数		うちフルタイム求人数		うちパート求人数		新規求人数に占める パート求人数の割合
	対前年増減比		対前年増減比		対前年増減比		
平成17年度	280,704	3.9	196,190	3.8	84,514	4.0	30.1
平成18年度	275,631	▲1.8	194,397	▲0.9	81,234	▲3.9	29.5
平成19年度	265,826	▲3.6	187,650	▲3.5	78,176	▲3.8	29.4
平成20年度	231,622	▲12.9	160,502	▲14.5	71,120	▲9.0	30.7
平成21年度	222,813	▲3.8	154,279	▲3.9	68,534	▲3.6	30.8
平成22年度	246,630	10.7	171,638	11.3	74,992	9.4	30.4
平成23年度	273,010	10.7	193,586	12.8	79,424	5.9	29.1
平成24年度	299,317	9.6	210,371	8.7	88,946	12.0	29.7
平成25年度	341,569	14.1	239,724	14.0	101,845	14.5	29.8
平成26年度	358,959	5.1	249,928	4.3	109,031	7.1	30.4
平成26年度7月	31,281	2.2	21,911	1.6	9,370	3.7	30.0
8月	28,214	2.2	19,722	1.2	8,492	4.4	30.1
9月	30,734	6.3	21,133	3.8	9,601	12.2	31.2
10月	32,203	1.6	22,310	0.4	9,893	4.3	30.7
11月	25,888	1.1	18,172	1.4	7,716	0.5	29.8
12月	23,857	9.5	17,085	9.3	6,772	10.1	28.4
1月	31,964	5.7	22,562	6.4	9,402	4.0	29.4
2月	31,277	4.6	21,457	2.6	9,820	9.2	31.4
3月	33,569	6.2	22,706	4.2	10,863	10.6	32.4
平成27年度4月	33,762	5.2	23,438	4.4	10,324	7.1	30.6
5月	29,690	2.7	20,396	1.1	9,294	6.3	31.3
6月	31,325	8.1	21,692	7.1	9,633	10.5	30.8
7月	33,877	8.3	23,900	9.1	9,977	6.5	29.5

(注) 新規学卒を除く常用計。

2 新規求職者の状況(常用計)

(単位: 件、人、%)

年度・月	新規求職申込件数		在職者		離職者				無業者			
	対前年増減比		対前年増減比		対前年増減比		うち事業主都合離職	うち自己都合離職	対前年増減比			
平成17年度	322,141	0.0	52,870	9.0	228,584	▲0.7	81,269	▲2.5	137,621	0.7	40,686	▲3.3
平成18年度	321,707	▲0.1	56,408	6.7	226,008	▲1.1	79,492	▲2.2	136,812	▲0.6	39,291	▲3.4
平成19年度	319,456	▲0.7	58,340	3.4	223,468	▲1.1	80,158	0.8	133,186	▲2.7	37,648	▲4.2
平成20年度	337,271	5.6	61,668	5.7	235,441	5.4	90,410	12.8	133,404	0.2	40,161	6.7
平成21年度	351,058	4.1	63,186	2.5	245,007	4.1	101,376	12.1	129,891	▲2.6	42,865	6.7
平成22年度	353,025	0.6	65,371	3.5	235,071	▲4.1	91,995	▲9.3	130,132	0.2	52,583	22.7
平成23年度	348,427	▲1.3	65,994	1.0	227,669	▲3.1	85,171	▲7.4	130,675	0.4	54,764	4.1
平成24年度	309,819	▲11.1	64,781	▲1.8	203,020	▲10.8	71,671	▲15.9	120,803	▲7.6	42,018	▲23.3
平成25年度	288,868	▲6.8	67,530	4.2	184,130	▲9.3	60,924	▲15.0	113,921	▲5.7	37,208	▲11.4
平成26年度	270,711	▲6.3	67,461	▲0.1	171,109	▲7.1	53,531	▲12.1	109,050	▲4.3	32,141	▲13.6
平成26年度7月	21,775	▲8.6	5,373	1.0	13,838	▲9.9	3,694	▲21.6	9,490	▲4.2	2,564	▲18.3
8月	20,475	▲8.1	5,238	1.7	12,386	▲10.3	3,294	▲13.7	8,524	▲9.0	2,851	▲14.4
9月	21,069	▲4.3	5,360	▲0.6	13,003	▲4.6	3,274	▲16.7	9,104	0.3	2,706	▲9.5
10月	21,902	▲7.6	5,271	▲0.6	14,102	▲8.6	4,035	▲14.7	9,373	▲6.1	2,529	▲14.6
11月	18,098	▲9.5	4,444	▲5.5	11,619	▲9.8	3,477	▲17.3	7,596	▲6.2	2,035	▲15.7
12月	15,542	▲7.7	3,961	▲1.8	10,055	▲7.9	3,544	▲9.6	6,045	▲7.5	1,526	▲19.6
1月	23,879	▲3.2	6,494	▲1.4	15,048	▲2.9	5,013	▲2.8	9,386	▲2.9	2,337	▲9.7
2月	23,876	1.3	7,954	2.6	13,156	0.1	4,069	▲2.2	8,452	1.5	2,766	3.1
3月	25,723	▲0.4	7,614	3.4	14,783	▲1.2	4,841	▲4.1	9,291	0.9	3,326	▲5.1
平成27年度4月	30,613	▲8.9	5,118	▲6.8	22,244	▲8.4	8,608	▲10.9	12,060	▲7.7	3,251	▲15.2
5月	20,743	▲12.2	4,530	▲11.2	13,660	▲11.5	4,028	▲14.8	8,915	▲10.0	2,553	▲17.0
6月	21,008	▲0.6	5,395	4.6	13,216	▲1.3	3,742	▲4.0	8,868	0.5	2,397	▲7.4
7月	19,954	▲8.4	5,122	▲4.7	12,720	▲8.1	3,474	▲6.0	8,704	▲8.3	2,112	▲17.6
	(100.0)		(25.7)		(63.7)		(17.4)		(43.6)		(10.6)	

(注) 1. 新規学卒を除く常用計。

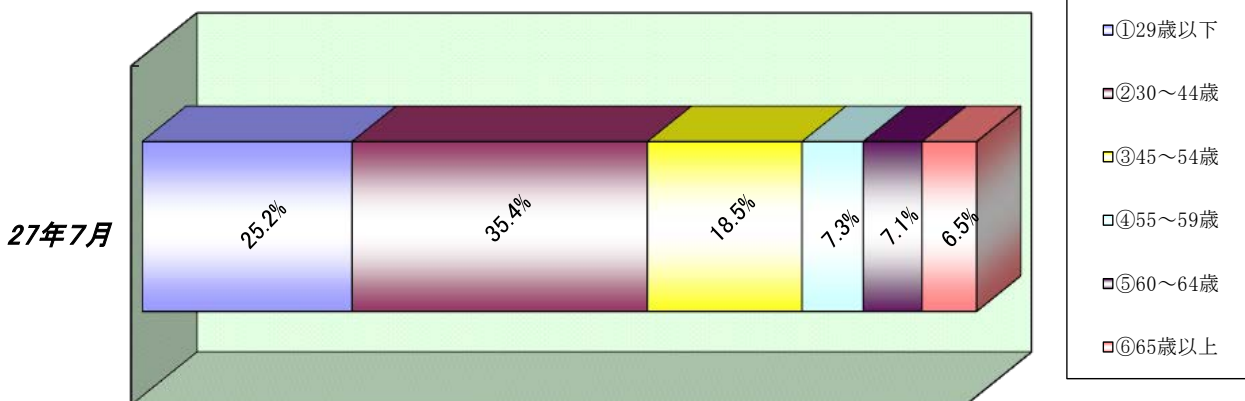
2. 新規求職申込件数について、理由不明のものが存在するため、内訳と必ずしも一致しない。

3 新規求職者の年齢別状況(常用計)

(単位:人、%)

年齢	27年7月			26年7月			増減比		
	計	男	女	計	男	女	計	男	女
29歳以下	5,020	2,088	2,926	5,777	2,476	3,294	▲13.1	▲15.7	▲11.2
30～44歳	7,062	2,686	4,373	7,850	3,169	4,671	▲10.0	▲15.2	▲6.4
45～54歳	3,698	1,428	2,268	3,890	1,535	2,350	▲4.9	▲7.0	▲3.5
55～59歳	1,463	727	736	1,369	668	698	6.9	8.8	5.4
60～64歳	1,408	795	611	1,667	959	706	▲15.5	▲17.1	▲13.5
65歳以上	1,303	851	451	1,222	823	398	6.6	3.4	13.3
合計	19,954	8,575	11,365	21,775	9,630	12,117	▲8.4	▲11.0	▲6.2

【年齢別構成比】



4 雇用保険被保険者数の推移

(単位:人、%)

年度・月	月末被保険者数		資格取得者数		資格喪失者数		うち事業主都合離職		資格喪失者数に対する事業主都合離職の構成比
		対前年増減比		対前年増減比		対前年増減比		対前年増減比	
平成17年度	1,219,674	0.6	270,320	1.0	258,682	2.2	36,539	▲1.1	14.1
平成18年度	1,231,646	1.0	278,735	3.1	262,157	1.3	35,548	▲2.7	13.6
平成19年度	1,265,225	2.7	288,643	3.6	253,323	▲3.4	36,811	3.6	14.5
平成20年度	1,266,407	0.1	252,614	▲12.5	243,954	▲3.7	41,563	12.9	17.0
平成21年度	1,277,908	0.9	250,929	▲0.7	233,178	▲4.4	40,126	▲3.5	17.2
平成22年度	1,300,155	1.7	273,545	9.0	242,998	4.2	32,958	▲17.9	13.6
平成23年度	1,307,494	0.6	270,934	▲1.0	255,304	5.1	29,338	▲11.0	11.5
平成24年度	1,316,054	0.7	278,378	2.7	258,349	1.2	25,741	▲12.3	10.0
平成25年度	1,328,970	1.0	289,473	4.0	261,225	1.1	21,427	▲16.8	8.2
平成26年度	1,339,381	0.8	294,391	1.7	263,798	1.0	19,011	▲11.3	7.2
平成26年度7月	1,350,108	1.1	23,187	4.5	21,910	2.3	1,174	▲20.0	5.4
8月	1,349,351	1.1	19,408	▲1.1	18,615	0.3	1,018	▲20.0	5.5
9月	1,347,996	1.0	19,259	3.8	18,474	4.5	978	▲31.8	5.3
10月	1,346,409	0.9	23,957	▲3.3	22,435	▲4.0	1,583	4.6	7.1
11月	1,346,268	0.8	19,227	▲9.3	16,683	▲4.3	1,148	▲29.6	6.9
12月	1,347,200	0.8	18,790	2.1	15,878	▲3.1	1,136	▲24.2	7.2
1月	1,340,972	0.8	18,215	1.6	22,141	3.4	1,739	5.5	7.9
2月	1,340,296	0.8	17,756	0.6	16,983	1.8	1,196	▲10.2	7.0
3月	1,339,381	0.8	21,050	6.9	21,049	1.7	1,502	▲12.6	7.1
平成27年度4月	1,346,389	0.8	54,757	▲3.4	47,500	▲4.0	3,350	▲30.5	7.1
5月	1,360,779	0.9	35,063	3.7	20,448	▲3.7	1,379	2.8	6.7
6月	1,365,170	1.1	23,211	0.7	19,086	0.9	1,190	▲13.6	6.2
7月	1,364,571	1.1	22,685	▲2.2	22,049	0.6	1,106	▲5.8	5.0

(注)1. 平成22年1月、船員保険の失業部門が雇用保険に統合。
 2. 一般被保険者。
 3. 月末被保険者数の年度分は3月末の数値。

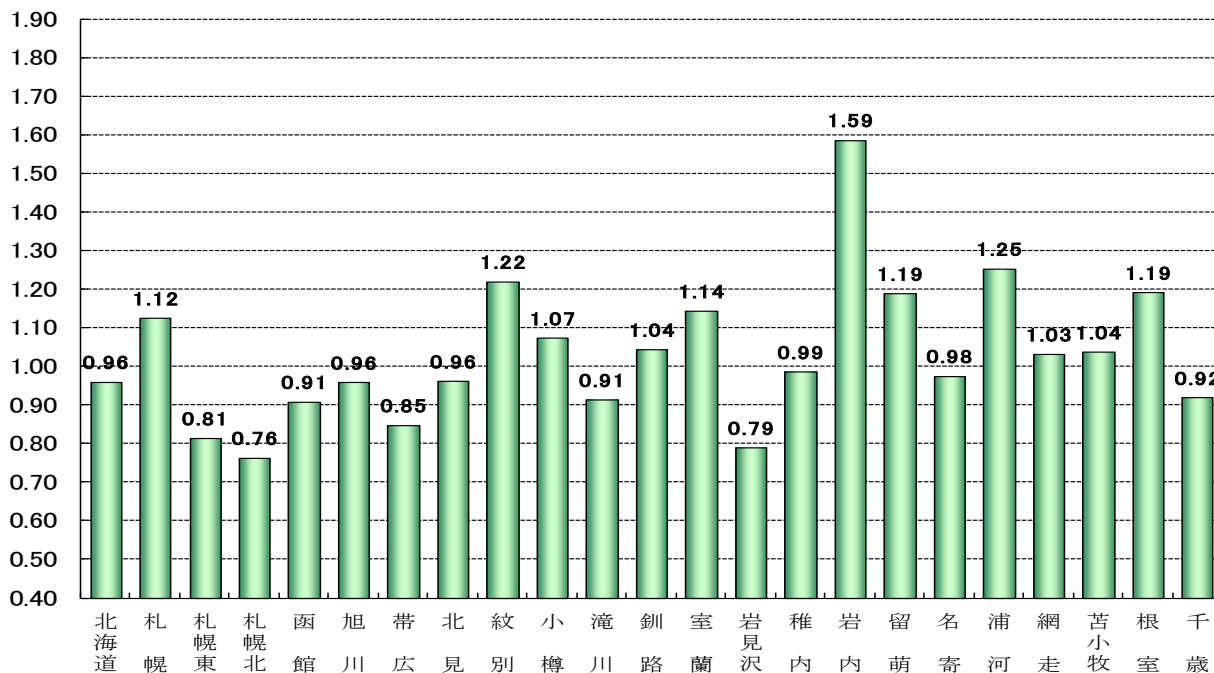
5 職業紹介状況(常用計)

(単位:件、人、倍、%、ポイント)

区分	27年7月	26年7月	増減比(増減差)
新規求職申込件数	19,954	21,775	▲8.4
月間有効求職者数	89,846	96,298	▲6.7
新規求人数	33,877	31,281	8.3
月間有効求人数	86,287	80,190	7.6
就職件数	5,963	6,635	▲10.1
月間有効求人倍率	0.96	0.83	0.13

(倍)

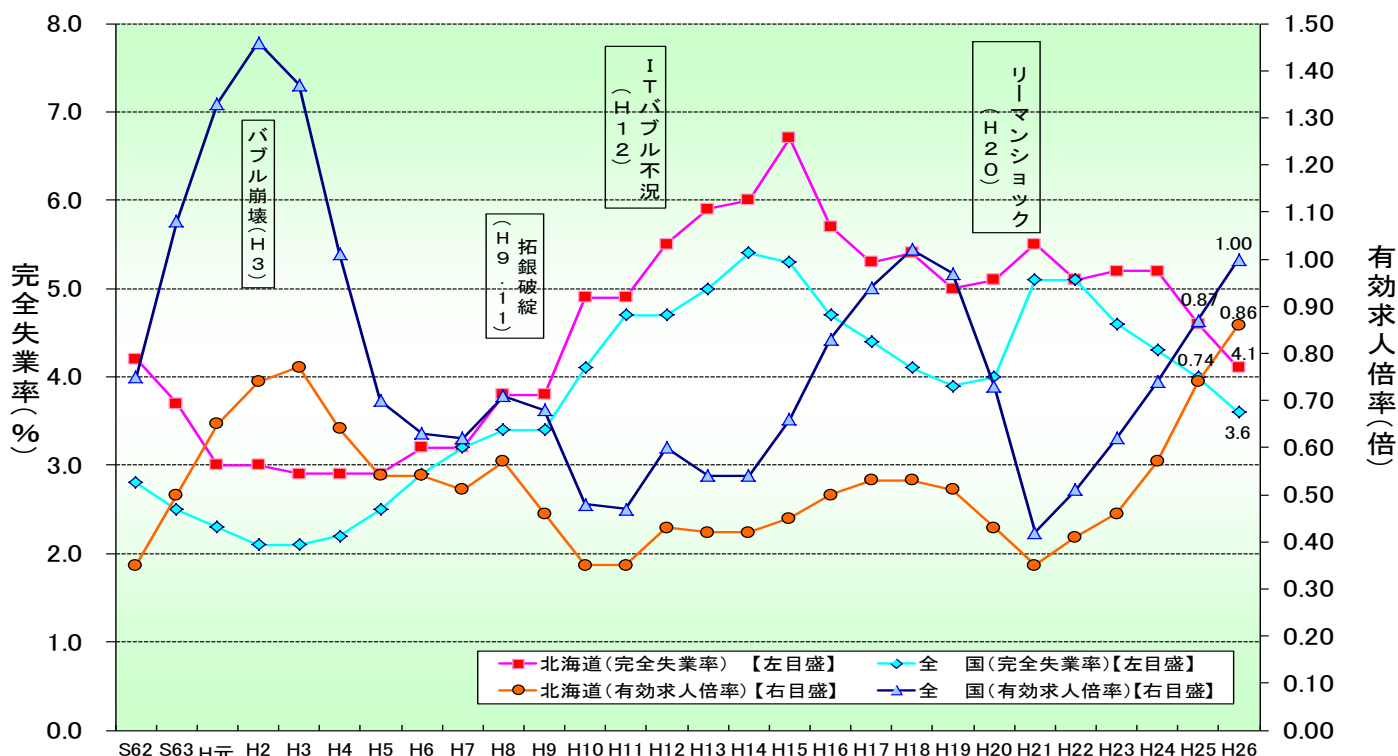
安定所別有効求人倍率(常用計)



(単位: 件、人、倍、%、ポイント)

安定所	新規求職申込件数		月間有効求職者数		新規求人数		月間有効求人数		有効求人倍率	
	前年比	前年差	前年比	前年差	前年比	前年差	前年比	前年差	前年比	前年差
計	19,954	▲8.4	89,846	▲6.7	33,877	8.3	86,287	7.6	0.96	0.13
札幌	4,173	▲6.1	17,570	▲3.6	7,864	12.7	19,766	13.6	1.12	0.17
札幌東	2,822	▲9.6	13,856	▲7.4	4,402	20.6	11,283	10.2	0.81	0.13
札幌北	2,122	▲10.2	10,093	▲8.3	2,815	3.1	7,707	5.6	0.76	0.10
函館	1,767	▲4.5	8,076	▲3.7	3,055	14.2	7,337	8.1	0.91	0.10
旭川	1,306	▲7.5	6,061	▲10.6	2,302	▲1.7	5,809	3.1	0.96	0.13
帯広	1,108	▲6.9	5,268	▲4.1	1,729	▲0.1	4,467	1.5	0.85	0.05
北見	580	▲9.7	2,608	▲11.8	922	▲5.3	2,508	2.9	0.96	0.14
紋別	100	8.7	423	▲12.4	194	26.8	516	11.2	1.22	0.26
小樽	527	▲15.8	2,407	▲3.2	1,155	22.2	2,583	14.3	1.07	0.16
滝川	461	▲2.1	2,083	▲3.3	716	3.2	1,903	4.7	0.91	0.07
釧路	937	▲6.1	3,809	▲7.3	1,620	▲6.6	3,976	▲1.7	1.04	0.06
室蘭	871	▲11.5	3,293	▲10.4	1,507	5.0	3,766	8.1	1.14	0.19
岩見沢	480	▲4.8	2,110	▲5.8	729	13.0	1,666	▲1.1	0.79	0.04
稚内	142	▲14.5	699	▲9.5	248	11.2	689	11.9	0.99	0.19
岩内	177	▲14.5	784	▲4.7	431	▲2.0	1,244	▲3.5	1.59	0.02
留萌	91	▲26.0	477	▲11.8	246	30.2	567	19.6	1.19	0.31
名寄	169	▲19.5	861	▲5.0	350	10.1	840	▲9.8	0.98	▲0.05
浦河	161	▲14.4	722	▲11.3	366	▲8.3	905	▲0.9	1.25	0.13
網走	153	▲3.2	696	▲2.0	273	11.0	718	16.0	1.03	0.16
苫小牧	930	▲14.1	3,908	▲14.1	1,458	▲2.7	4,053	6.7	1.04	0.20
根室	239	▲12.5	993	▲4.9	474	5.3	1,183	4.0	1.19	0.10
千歳	638	▲5.1	3,049	▲4.5	1,021	22.4	2,801	13.9	0.92	0.15

6 有効求人倍率・完全失業率の推移(常用計)



(注) 1. 完全失業率は年平均、有効求人倍率は年度の数値である。
 2. 平成23年の全国の完全失業率は、東日本大震災の影響により調査の実施が困難な状況となったことから、岩手県、宮城県及び福島県の数値を補完的に推計した結果によって集計している。

【有効求人倍率】

(単位：倍、ポイント)

区分	26年						27年						
	7月	8月	9月	10月	11月	12月	1月	2月	3月	4月	5月	6月	7月
北海道	0.83 (0.13)	0.85 (0.11)	0.88 (0.11)	0.90 (0.11)	0.91 (0.10)	0.92 (0.12)	0.90 (0.11)	0.91 (0.09)	0.90 (0.08)	0.85 (0.09)	0.88 (0.12)	0.91 (0.12)	0.96 (0.13)
全国	0.95 (0.15)	0.97 (0.13)	1.00 (0.12)	1.02 (0.11)	1.04 (0.10)	1.09 (0.12)	1.10 (0.11)	1.11 (0.10)	1.08 (0.09)	0.98 (0.08)	0.96 (0.08)	0.99 (0.09)	1.04 (0.09)

(注) 1. 下段 () 内は対前年同月差。
 2. 北海道、全国ともに常用計原数値である。

【完全失業率】

(単位：%)

区分	26年						27年						
	7月	8月	9月	10月	11月	12月	1月	2月	3月	4月	5月	6月	7月
北海道		3.4 (3.7)			4.4 (4.4)			3.8 (4.6)			3.4 (4.1)		
全国	3.7	3.5	3.6	3.5	3.5	3.4	3.6	3.5	3.4	3.3	3.3	3.4	3.3

(注) 1. 北海道分は原数値、全国分は季節調整値。 [資料出所：総務省統計局「労働力調査」]
 2. () 内は前年同期。
 3. 季節調整値は新季節指数により改訂されているため、以前の公表値とは若干異なっている。

7 新規求職・新規求人、有効求職・有効求人推移(常用計)

(単位: 件、人、倍、%、ポイント)

項目 年度・月	新規求職 申込件数	対前年 増減比	新規 求人数	対前年 増減比	新規求人倍率		月間有効 求職者数	対前年 増減比	月間有効 求人 数	対前年 増減比	有効求人倍率	
					原数値	対前年 増減差					原数値	対前年 増減差
平成17年度	322,141	0.0	280,704	3.9	0.87	0.03	*109,964	▲0.3	*58,112	5.7	0.53	0.03
平成18年度	321,707	▲0.1	275,631	▲1.8	0.86	▲0.01	*109,350	▲0.6	*57,529	▲1.0	0.53	0.00
平成19年度	319,456	▲0.7	265,826	▲3.6	0.83	▲0.03	*108,092	▲1.2	*55,188	▲4.1	0.51	▲0.02
平成20年度	337,271	5.6	231,622	▲12.9	0.69	▲0.14	*111,848	3.5	*47,848	▲13.3	0.43	▲0.08
平成21年度	351,058	4.1	222,813	▲3.8	0.63	▲0.06	*123,557	10.5	*43,551	▲9.0	0.35	▲0.08
平成22年度	353,025	0.6	246,630	10.7	0.70	0.07	*122,055	▲1.2	*49,510	13.7	0.41	0.06
4月	41,551	▲2.3	21,192	7.9	0.51	0.05	141,260	0.9	49,700	9.8	0.35	0.03
5月	28,845	0.8	19,362	17.4	0.67	0.09	135,624	▲0.2	46,985	12.7	0.35	0.04
6月	29,162	0.0	20,947	14.0	0.72	0.09	130,413	▲2.2	47,629	12.6	0.37	0.05
7月	27,069	▲2.5	20,480	7.6	0.76	0.07	124,180	▲3.4	47,764	14.4	0.38	0.06
8月	26,945	6.8	20,255	15.2	0.75	0.05	121,267	▲1.7	49,790	18.1	0.41	0.07
9月	27,394	5.0	21,474	5.8	0.78	0.00	118,655	▲1.0	50,913	10.9	0.43	0.05
10月	26,292	▲4.2	21,577	14.3	0.82	0.13	116,209	▲1.6	51,907	14.2	0.45	0.06
11月	26,266	8.0	18,772	18.4	0.71	0.06	113,353	▲0.3	50,187	16.5	0.44	0.06
12月	21,736	▲5.1	14,940	6.8	0.69	0.08	106,502	▲2.4	44,489	17.6	0.42	0.07
1月	29,181	▲2.6	19,122	5.4	0.66	0.05	109,842	▲2.4	45,786	13.7	0.42	0.06
2月	31,544	8.2	22,558	11.9	0.72	0.03	116,662	▲0.3	50,891	12.2	0.44	0.05
3月	37,040	▲2.3	25,951	6.5	0.70	0.06	130,693	▲0.3	58,079	12.6	0.44	0.05
平成23年度	348,427	▲1.3	273,010	10.7	0.78	0.08	*121,742	▲0.3	*56,424	14.0	0.46	0.05
4月	42,616	2.6	23,215	9.5	0.54	0.03	142,013	0.5	56,170	13.0	0.40	0.05
5月	31,704	9.9	20,961	8.3	0.66	▲0.01	138,701	2.3	53,234	13.3	0.38	0.03
6月	29,819	2.3	22,640	8.1	0.76	0.04	134,120	2.8	53,634	12.6	0.40	0.03
7月	25,605	▲5.4	21,612	5.5	0.84	0.08	125,576	1.1	52,675	10.3	0.42	0.04
8月	29,155	8.2	22,897	13.0	0.79	0.04	123,333	1.7	55,755	12.0	0.45	0.04
9月	26,410	▲3.6	24,277	13.1	0.92	0.14	119,774	0.9	58,656	15.2	0.49	0.06
10月	26,412	0.5	22,115	2.5	0.84	0.02	117,210	0.9	57,970	11.7	0.49	0.04
11月	24,900	▲5.2	20,758	10.6	0.83	0.12	111,581	▲1.6	56,174	11.9	0.50	0.06
12月	20,122	▲7.4	17,520	17.3	0.87	0.18	104,299	▲2.1	50,645	13.8	0.49	0.07
1月	28,636	▲1.9	23,856	24.8	0.83	0.17	107,377	▲2.2	54,995	20.1	0.51	0.09
2月	29,542	▲6.3	25,699	13.9	0.87	0.15	113,158	▲3.0	60,908	19.7	0.54	0.10
3月	33,506	▲9.5	27,460	5.8	0.82	0.12	123,762	▲5.3	66,269	14.1	0.54	0.10
平成24年度	309,819	▲11.1	299,317	9.6	0.97	0.19	*111,830	▲8.1	*64,134	13.7	0.57	0.11
4月	37,509	▲12.0	25,819	11.2	0.69	0.15	131,093	▲7.7	64,681	15.2	0.49	0.09
5月	29,424	▲7.2	24,821	18.4	0.84	0.18	129,039	▲7.0	63,991	20.2	0.50	0.12
6月	24,612	▲17.5	23,066	1.9	0.94	0.18	121,323	▲9.5	61,589	14.8	0.51	0.11
7月	23,639	▲7.7	24,433	13.1	1.03	0.19	115,220	▲8.2	61,195	16.2	0.53	0.11
8月	23,848	▲18.2	24,574	7.3	1.03	0.24	111,348	▲9.7	62,185	11.5	0.56	0.11
9月	23,368	▲11.5	25,564	5.3	1.09	0.17	108,441	▲9.5	65,348	11.4	0.60	0.11
10月	26,187	▲0.9	26,780	21.1	1.02	0.18	109,370	▲6.7	67,157	15.8	0.61	0.12
11月	22,254	▲10.6	22,723	9.5	1.02	0.19	104,939	▲6.0	64,281	14.4	0.61	0.11
12月	17,222	▲14.4	19,329	10.3	1.12	0.25	96,498	▲7.5	58,393	15.3	0.61	0.12
1月	26,941	▲5.9	25,908	8.6	0.96	0.13	99,455	▲7.4	61,044	11.0	0.61	0.10
2月	26,301	▲11.0	27,439	6.8	1.04	0.17	103,812	▲8.3	67,108	10.2	0.65	0.11
3月	28,514	▲14.9	28,861	5.1	1.01	0.19	111,425	▲10.0	72,636	9.6	0.65	0.11
平成25年度	288,868	▲6.8	341,569	14.1	1.18	0.21	*101,843	▲8.9	*74,858	16.7	0.74	0.17
4月	36,320	▲3.2	29,358	13.7	0.81	0.12	120,147	▲8.3	72,876	12.7	0.61	0.12
5月	27,427	▲6.8	26,732	7.7	0.97	0.13	117,759	▲8.7	71,628	11.9	0.61	0.11
6月	22,390	▲9.0	27,489	19.2	1.23	0.29	111,016	▲8.5	71,874	16.7	0.65	0.14
7月	23,824	0.8	30,595	25.2	1.28	0.25	106,243	▲7.8	74,860	22.3	0.70	0.17
8月	22,288	▲6.5	27,616	12.4	1.24	0.21	102,357	▲8.1	75,438	21.3	0.74	0.18
9月	22,014	▲5.8	28,924	13.1	1.31	0.22	100,264	▲7.5	77,418	18.5	0.77	0.17
10月	23,694	▲9.5	31,702	18.4	1.34	0.32	99,441	▲9.1	78,928	17.5	0.79	0.18
11月	19,992	▲10.2	25,595	12.6	1.28	0.26	94,361	▲10.1	76,066	18.3	0.81	0.20
12月	16,847	▲2.2	21,790	12.7	1.29	0.17	87,734	▲9.1	69,823	19.6	0.80	0.19
1月	24,666	▲8.4	30,246	16.7	1.23	0.27	89,963	▲9.5	71,140	16.5	0.79	0.18
2月	23,569	▲10.4	29,910	9.0	1.27	0.23	93,351	▲10.1	76,455	13.9	0.82	0.17
3月	25,837	▲9.4	31,612	9.5	1.22	0.21	99,481	▲10.7	81,793	12.6	0.82	0.17
平成26年度	270,711	▲6.3	358,959	5.1	1.33	0.15	*93,839	▲7.9	*80,334	7.3	0.86	0.12
4月	33,621	▲7.4	32,090	9.3	0.95	0.14	107,401	▲10.6	81,265	11.5	0.76	0.15
5月	23,617	▲13.9	28,916	8.2	1.22	0.25	104,844	▲11.0	79,982	11.7	0.76	0.15
6月	21,134	▲5.6	28,966	5.4	1.37	0.14	100,405	▲9.6	79,342	10.4	0.79	0.14
7月	21,775	▲8.6	31,281	2.2	1.44	0.16	96,298	▲9.4	80,190	7.1	0.83	0.13
8月	20,475	▲8.1	28,214	2.2	1.38	0.14	93,763	▲8.4	79,439	5.3	0.85	0.11
9月	21,069	▲4.3	30,734	6.3	1.46	0.15	92,792	▲7.5	82,058	6.0	0.88	0.11
10月	21,902	▲7.6	32,203	1.6	1.47	0.13	91,804	▲7.7	82,805	4.9	0.90	0.11
11月	18,098	▲9.5	25,888	1.1	1.43	0.15	86,620	▲8.2	79,231	4.2	0.91	0.10
12月	15,542	▲7.7	23,857	9.5	1.54	0.25	81,120	▲7.5	74,381	6.5	0.92	0.12
1月	23,879	▲3.2	31,964	5.7	1.34	0.11	84,375	▲6.2	76,053	6.9	0.90	0.11
2月	23,876	1.3	31,277	4.6	1.31	0.04	89,709	▲3.9	81,578	6.7	0.91	0.09
3月	25,723	▲0.4	33,569	6.2	1.31	0.09	96,943	▲2.6	87,684	7.2	0.90	0.08
平成27年度												
4月	30,613	▲8.9	33,762	5.2	1.10	0.15	102,639	▲4.4	86,967	7.0	0.85	0.09
5月	20,743	▲12.2	29,690	2.7	1.43	0.21	97,503	▲7.0	85,434	6.8	0.88	0.12
6月	21,008	▲0.6	31,325	8.1	1.49	0.12	94,296	▲6.1	86,037	8.4	0.91	0.12
7月	19,954	▲8.4	33,877	8.3	1.70	0.26	89,846	▲6.7	86,287	7.6	0.96	0.13

(注) *印の数値は年度の平均値。

8 職種別求人・求職状況(常用計)

【平成27年7月内容】

(単位:倍、人、ポイント、%)

	月間有効求人倍率		月間有効求人数		月間有効求職者数	
		前年差		前年比		前年比
職業計	0.96	0.13	86,287	7.6	89,846	▲6.7
管理的職業	0.93	▲0.05	257	▲7.2	277	▲2.1
専門的・技術的職業	1.58	0.17	17,662	5.4	11,169	▲6.1
開発・製造技術者	0.73	0.24	534	25.6	735	▲15.9
建築・土木・測量技術者	4.62	0.16	3,127	▲2.0	677	▲5.4
情報処理・通信技術者	1.45	▲0.06	1,297	▲15.1	894	▲11.6
医師、薬剤師等	5.81	0.38	953	15.5	164	7.9
看護師、保健師等	1.63	0.03	4,500	▲0.4	2,758	▲2.0
医療技術者、栄養士等	1.37	0.08	1,802	3.1	1,320	▲2.3
保育士、福祉相談員等	1.34	0.33	3,276	22.3	2,445	▲7.6
事務的職業	0.31	0.04	7,550	9.8	24,375	▲5.1
一般事務員	0.25	0.04	5,424	12.0	21,527	▲5.2
会計・経理事務員	0.49	▲0.03	579	▲7.1	1,192	▲1.0
営業・販売事務員	0.82	0.14	717	7.7	874	▲11.0
販売の職業	1.20	0.23	10,426	7.4	8,689	▲13.2
販売店員、訪問販売員	1.29	0.30	7,500	12.5	5,820	▲14.0
保険外交員、サービス外交員	1.13	▲0.54	163	▲37.5	144	▲7.7
営業員	1.01	0.11	2,763	▲0.8	2,725	▲11.8
サービスの職業	1.94	0.39	24,009	13.4	12,350	▲9.5
ホームヘルパー、ケアワーカー	1.94	0.37	8,523	13.4	4,390	▲8.5
看護助手、歯科助手等	1.46	0.16	1,167	6.2	802	▲5.2
調理人、調理見習	2.22	0.40	5,818	12.9	2,623	▲7.5
給仕、接客サービス員	2.48	0.66	5,921	18.8	2,390	▲12.8
マンション、駐車場等管理人	0.58	0.13	473	9.7	820	▲14.1
保安の職業	3.23	▲0.02	1,827	▲5.0	565	▲4.6
警備員	3.28	▲0.01	1,827	▲5.0	557	▲4.8
農林漁業の職業	1.85	0.11	1,175	▲2.0	634	▲8.0
生産工程の職業	1.40	0.23	7,160	5.1	5,115	▲12.3
生産機械制御・監視員	0.54	0.03	82	6.5	153	0.7
金属加工、溶接・溶断工	1.90	0.39	1,022	16.7	537	▲7.4
その他の製造加工作業員	1.52	0.24	3,980	3.4	2,618	▲12.9
機械組立工	0.72	0.26	459	10.9	639	▲29.1
整備工・修理工	1.70	0.14	1,108	6.9	653	▲1.7
製品検査工	1.62	▲0.12	138	▲22.0	85	▲16.7
塗装、CADオペレーター	0.86	▲0.04	371	▲3.1	430	1.4
輸送、機械運転の職業	1.47	0.15	4,683	0.5	3,176	▲9.9
自動車運転手	1.64	0.18	3,562	0.2	2,167	▲11.3
ボイラー・建設機械運転工	1.15	0.05	889	▲1.1	772	▲5.7
建設・採掘の職業	2.63	0.09	4,324	0.7	1,641	▲2.9
型枠大工、とび工	6.20	0.71	843	6.7	136	▲5.6
大工・左官	2.30	▲0.25	965	1.6	420	12.6
電気工事、電気配線工	1.67	0.01	532	▲4.1	318	▲4.8
建設・土木作業員	2.60	0.20	1,970	▲0.6	757	▲8.2
運搬・清掃・包装の職業	0.36	0.04	7,214	10.6	20,108	▲2.8
運搬、配達、倉庫作業員	0.96	0.04	1,691	0.5	1,763	▲3.8
清掃作業員	1.36	0.31	3,187	13.4	2,344	▲12.3
包装作業員	2.07	0.35	211	6.6	102	▲11.3
選別作業員、軽作業員	0.13	0.02	2,125	16.1	15,899	▲1.0