

厚生労働省北海道労働局発表
平成28年4月26日

【担当】
北海道労働局労働基準部安全課
課長 工藤 英司
安全専門官 渡邊 哲也
電話：011-709-2311 (内 3557)
FAX：011-756-0056

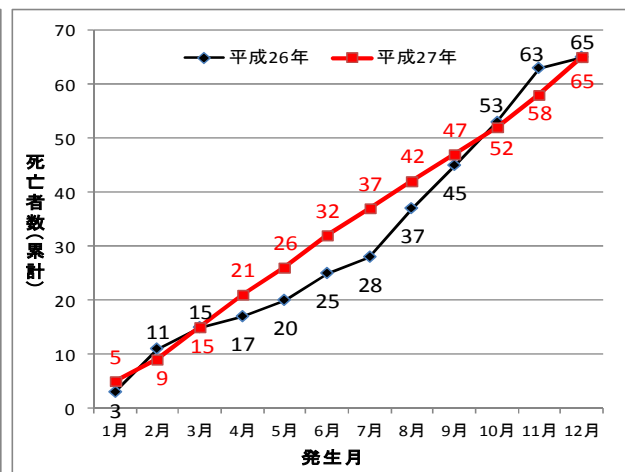
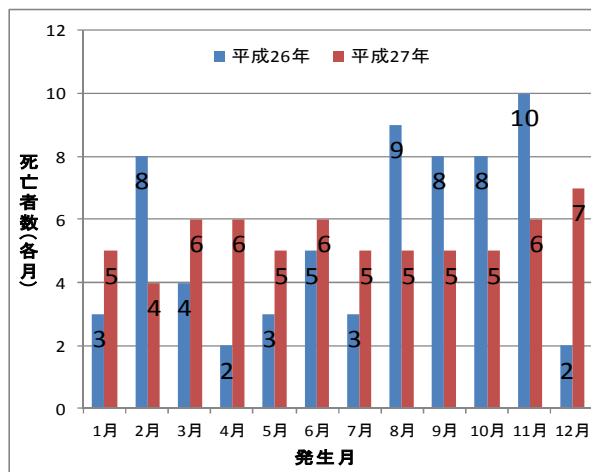
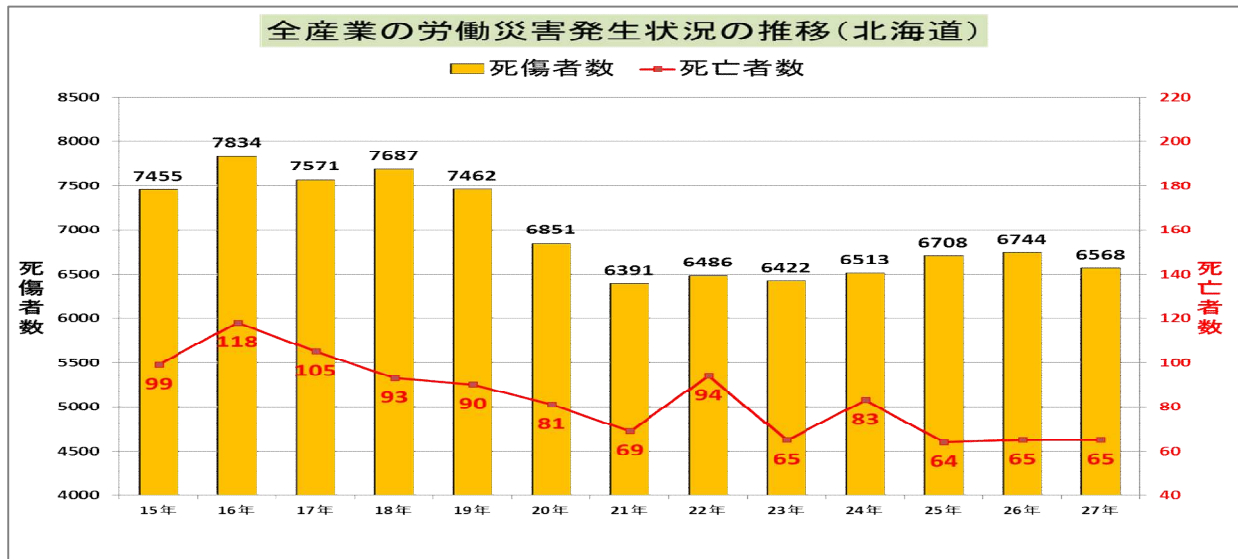
【平成27年】

死傷労働災害は前年比2.6%減少

— 平成27年の北海道内の労働災害発生状況（確定） —

1 労働災害による死亡者数（1月～12月）

道内の労働災害による死亡者数は、平成15年に初めて100人を下回り、その後も減少を続け、平成25年には過去最少の64人を記録しました。平成26年には65人と1人の増加となりましたが、平成27年も65人と前年と同数となっています。4月には、工場の設備工事現場で、火災により一度に4人が亡くなる事故が発生しております。



(1) 業種別の状況【資料1、2】

業種別に見ると、「建設業」が25人（全体の38.5%、前年比3人増）と最も多く、「陸上貨物運送事業」が11人（全体の16.9%、前年比5人増）、「製造業」が7人（全体の10.8%、前年比3人増）、「林業」と「小売業」が各4人（各全体の6.2%、「林業」は前年と同数、「小売業」は前年比3人減）、「港湾運送業」が1人の順となっています。

(2) 事故の型別の状況【資料3】

災害を事故の型別で見ると、「墜落・転落」が18人（全体の27.7%）と最も多く、次いで、「交通事故（道路）」が11人（全体の16.9%）、「はさまれ・巻き込まれ」が10人（全体の15.4%）、「崩壊・倒壊」が7人（全体の10.8%）と続き、この4種類の災害で全体の70.8%を占めています。

2 労働災害による死傷者数（1月～12月）

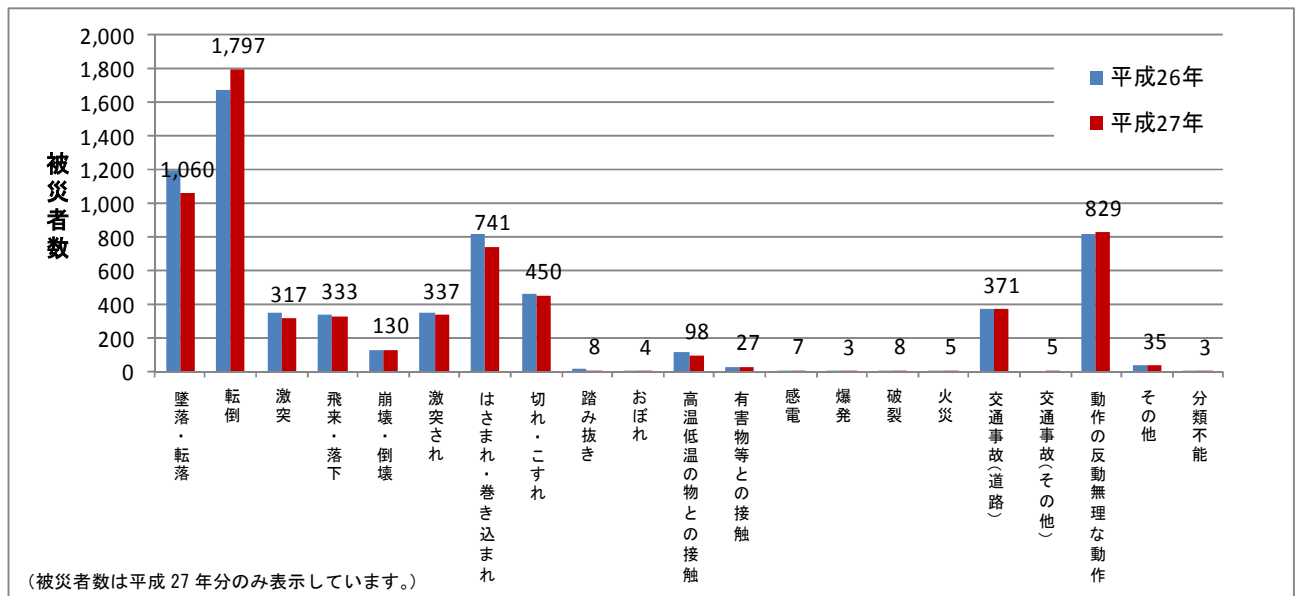
平成27年の道内の労働災害による休業4日以上死傷者数は6,568人と、前年比176人減（2.6%減）となっています。

(1) 業種別の状況【資料4、5】

業種別に見ると、「製造業」が1,187人（全体の18.1%、前年比27人増）と最も多く、次いで「建設業」が992人（全体の15.1%、前年比25人減）、「商業」が930人（全体の14.2%、前年比27人減）、「陸上貨物運送事業」（道路貨物運送業及び陸上貨物取扱業）が749人（全体の11.4%、前年比92人減）の順となっています。

(2) 事故の型別の状況【資料6】

災害を事故の型別で見ると、「転倒」が1,797人（全体の27.4%）と最も多く、次いで「墜落・転落」が1,060人（全体の16.1%）、「動作の反動・無理な動作」が829人（全体の12.6%）、「はさまれ、巻き込まれ」が741人（全体の11.3%）となっています。



3 平成28年度の取組み等

北海道労働局（局長 田中 敏章）では、第12次労働災害防止計画（平成25年4月～平成30年3月）の中間年であることを踏まえ、重篤な災害を始めとする労働災害の大幅な減少を最重点課題として、建設業、製造業、林業における対策を推進するとともに、道路貨物運送業では荷役災害防止対策、第三次産業（小売業、社会福祉施設）については、転倒、腰痛災害防止対策を推進していきます。

【添付資料】

- 1 平成27年における死亡災害発生状況[速報]
- 2 平成27年における死亡災害発生状況（その他の事業の内訳）
- 3 平成27年 業種別・事故の型別・起因物別死亡災害発生状況
- 4 業種別労働災害発生状況
- 5 署別・業種別災害発生状況
- 6 平成27年 業種別・事故の型別・起因物別死傷災害発生状況

平成27年における死亡災害発生状況 [速報]

平成27年1月1日～平成27年12月31日 確定

北海道労働局

業種	平成27年		平成26年同期		対前年比較			
	死亡者数	構成比 (%)	死亡者数	構成比 (%)	全件数		交通事故を除く	
					増減数	増減率	増減数	増減率
全産業	65 (11)	100.0	65 (11)	100.0	0	0.0	0	0.0
製造業	7 (0)	10.8	4 (0)	6.2	3	75.0	3	75.0
鉱業	2 (1)	3.1	1 (0)	1.5	1	100.0	0	0.0
建設業	25 (3)	38.5	22 (4)	33.8	3	13.6	4	22.2
交通運輸事業	3 (1)	4.6	2 (1)	3.1	1	50.0	1	100.0
陸上貨物運送事業	11 (4)	16.9	6 (3)	9.2	5	83.3	4	133.3
港湾運送業	1 (0)	1.5	0 (0)	0.0	1	—	1	—
林業	4 (0)	6.2	4 (0)	6.2	0	0.0	0	0.0
その他の事業	12 (2)	18.5	26 (3)	40.0	-14	-53.8	-13	-56.5

(注)1. 本統計は死亡災害報告に基づき、上記期間について集計したものである。

2. 死亡者数欄の()内は、交通事故による死亡者数で、内数である。

3. 本年については集計期間中の把握件数であり、昨年については集計期間中の発生件数である。

平成27年における死亡災害発生状況(その他の事業の内訳)

平成27年1月1日～平成27年12月31日 確定

北海道労働局

業 種	平 成 27 年		平 成 26 年 同 期		対 前 年 比 較			
	死亡者数	構成比 (%)	死亡者数	構成比 (%)	全件数		交通事故を除く	
					増減数	増減率	増減数	増減率
その他の事業	12 (2)	100.0	26 (3)	100.0	-14	-53.8	-13	-56.5
小売業	4 (0)	33.3	7 (3)	26.9	-3	-42.9	0	0.0
医療保健業	0 (0)	0.0	2 (0)	7.7	-2	-100.0	-2	-100.0
社会福祉施設	0 (0)	0.0	1 (0)	3.8	-1	-100.0	-1	-100.0
清掃・と畜業(ビルメン テナンス業を除く)	0 (0)	0.0	0 (0)	0.0	0	—	0	—
ビルメンテナンス業	1 (0)	8.3	1 (0)	3.8	0	0.0	0	0.0
ゴルフ場の事業	0 (0)	0.0	1 (0)	3.8	-1	-100.0	-1	-100.0
警備業	0 (0)	0.0	1 (0)	3.8	-1	-100.0	-1	-100.0
農業・畜産業	1 (0)	8.3	2 (0)	7.7	-1	-50.0	-1	-50.0
水産業	0 (0)	0.0	6 (0)	23.1	-6	-100.0	-6	-100.0
その他	6 (2)	50.0	5 (0)	19.2	1	20.0	-1	-20.0

(注)1. 本統計は死亡災害報告に基づき、上記期間について集計したものである。

2. 死亡者数欄の()内は、交通事故による死亡者数で、内数である。

3. 本年については集計期間中の把握件数であり、昨年については集計期間中の発生件数である。

【資料4】

業種別労働災害発生状況

平成27年1月1日～平成27年12月31日 確定

北海道労働局

業種別	平成27年			平成26年			対前年		業種割合 (%)	平成26年確定		
	死亡	休業	合計	死亡	休業	合計	増減数	増減率		死亡	休業	合計
全産業合計	65	6,503	6,568	65	6,679	6,744	-176	-2.6	100.0	65	6,679	6,744
製造業	7	1,180	1,187	4	1,156	1,160	27	2.3	18.1	4	1,156	1,160
食料品	2	620	622	2	566	568	54	9.5	9.5	2	566	568
木材・家具		106	106		126	126	-20	-15.9	1.6		126	126
紙・印刷		36	36		21	21	15	71.4	0.5		21	21
窯業・土石		40	40	1	54	55	-15	-27.3	0.6	1	54	55
金属・機械	4	203	207	1	210	211	-4	-1.9	3.2	1	210	211
その他	1	175	176		179	179	-3	-1.7	2.7		179	179
鉱業					2	2	-2	-100.0			2	2
土石採取業	2	22	24	1	23	24			0.4	1	23	24
建設業	25	967	992	22	995	1,017	-25	-2.5	15.1	22	995	1,017
土木工事業	8	308	316	13	305	318	-2	-0.6	4.8	13	305	318
建築工事業	5	440	445	7	473	480	-35	-7.3	6.8	7	473	480
木造建築業	4	114	118		116	116	2	1.7	1.8		116	116
その他	8	105	113	2	101	103	10	9.7	1.7	2	101	103
交通運輸事業	3	236	239	2	262	264	-25	-9.5	3.6	2	262	264
陸上貨物運送事業	11	738	749	6	835	841	-92	-10.9	11.4	6	835	841
道路貨物運送	10	696	706	6	799	805	-99	-12.3	10.7	6	799	805
陸上貨物取扱	1	42	43		36	36	7	19.4	0.7		36	36
港湾運送業	1	11	12		21	21	-9	-42.9	0.2		21	21
林業	4	98	102	4	116	120	-18	-15.0	1.6	4	116	120
水産業		173	173	6	160	166	7	4.2	2.6	6	160	166
商業	4	926	930	11	946	957	-27	-2.8	14.2	11	946	957
清掃・と畜業	1	389	390	1	358	359	31	8.6	5.9	1	358	359
上記以外の事業	7	1,763	1,770	8	1,805	1,813	-43	-2.4	26.9	8	1,805	1,813

死亡災害については死亡災害速報、休業災害については労働者死傷病報告書(休業4日以上)による
同期間中に把握した件数の前年同期の対比である。

【資料4】

業種別労働災害発生状況その2

平成27年1月1日～平成27年12月31日 確定

北海道労働局

「上記以外の事業」の内訳

業種別	平成27年			平成26年			対前年		業種割合 (%)	平成26年確定		
	死亡	休業	合計	死亡	休業	合計	増減数	増減率		死亡	休業	合計
農業	1	117	118	1	148	149	-31	-20.8	1.8	1	148	149
畜産業		222	222	1	229	230	-8	-3.5	3.4	1	229	230
金融・広告業		60	60		50	50	10	20.0	0.9		50	50
映画・演劇業		2	2		2	2			0.0		2	2
通信業		117	117		159	159	-42	-26.4	1.8		159	159
教育・研究業		41	41		37	37	4	10.8	0.6		37	37
保健・衛生業		548	548	3	517	520	28	5.4	8.3	3	517	520
接客・娯楽業	3	402	405	1	407	408	-3	-0.7	6.2	1	407	408
その他の事業	3	254	257	2	256	258	-1	-0.4	3.9	2	256	258
合計	7	1,763	1,770	8	1,805	1,813	-43	-2.4	26.9	8	1,805	1,813

「第三次産業」の内訳

業種別	平成27年			平成26年			対前年		業種割合 (%)	平成26年確定		
	死亡	休業	合計	死亡	休業	合計	増減数	増減率		死亡	休業	合計
商業	4	926	930	11	946	957	-27	-2.8	14.2	11	946	957
うち小売業	4	763	767	7	770	777	-10	-1.3	11.7	7	770	777
金融・広告業		60	60		50	50	10	20.0	0.9		50	50
映画・演劇業		2	2		2	2			0.0		2	2
通信業		117	117		159	159	-42	-26.4	1.8		159	159
教育・研究業		41	41		37	37	4	10.8	0.6		37	37
保健・衛生業		548	548	3	517	520	28	5.4	8.3	3	517	520
うち社会福祉施設		368	368	1	352	353	15	4.2	5.6	1	352	353
うち医療保健業		164	164	2	144	146	18	12.3	2.5	2	144	146
接客・娯楽業	3	402	405	1	407	408	-3	-0.7	6.2	1	407	408
うち飲食店		178	178		181	181	-3	-1.7	2.7		181	181
うち旅館業	3	111	114		84	84	30	35.7	1.7		84	84
うちゴルフ場		45	45	1	65	66	-21	-31.8	0.7	1	65	66
清掃・と畜	1	389	390	1	358	359	31	8.6	5.9	1	358	359
その他の事業	3	254	257	2	256	258	-1	-0.4	3.9	2	256	258
うち警備業		68	68	1	57	58	10	17.2	1.0	1	57	58
合計	11	2,739	2,750	18	2,732	2,750			41.9	18	2,732	2,750

署別・業種別災害発生状況

平成27年1月1日～平成27年12月31日 確定

北海道労働局

業種別 署別	全産業合計	製 造 業							鉱 業		建 設 業				交 通 運 輸 事 業	陸上貨物運送事業			港 湾 運 送 業	林 業	水 産 業	商 業		社 会 福 祉 施 設	飲 食 店	清 掃 ・ と 蓄 業	左 記 以 外 の 事 業	対 前 年 比 増 減 率		
		計	食 料 品 製 造 業	木 材 ・ 家 具	紙 ・ 印 刷	窯 業 土 石 製 品	金 属 ・ 機 械	そ の 他 製 造 業	鉱 山	土 石 採 取 業	計	土 木 工 事 業	建 築 工 事 業	木 造 建 築 業		そ の 他 建 設 業	計	道 路 貨 物 運 送 業				陸 上 貨 物 取 扱 業	小 売 業						そ の 他 商 業	
札幌中央	1,162	117	51	8	1	2	41	14		144	30	85	16	13	78	145	139	6		1	1	215	171	44	79	48	121	213	-8.9%	
	1,059	112	45	8	6	2	32	19		138	33	57	13	35	71	100	89	11		2	1	194	166	28	85	48	94	213		
札幌東	1,305	188	78	7	10	4	55	34		193	56	98	22	17	74	236	216	20		1		263	207	56	72	39	44	195	5.3%	
	1,374	200	98	5	7	3	49	38		187	48	107	11	21	84	242	219	23				260	198	62	83	48	77	193		
函館	513	127	80	12		4	23	8		93	31	42	12	8	24	41	40	1		12	17	51	44	7	20	15	25	85	-7.4%	
	475	134	90	9		4	21	10		80	37	28	10	5	17	43	41	2		9	18	52	46	6	28	12	30	49		
小樽	217	60	39	2	1		4	14		1	20	6	5	7	2	6	22	16	6	1	1	29	24	5	10	4	12	50	-16.1%	
	182	50	27	3	4		6	10			25	7	10	7	1	6	21	21		1		18	18		9	3	11	38		
岩見沢	212	40	15	5	1	6	4	9	1	3	48	18	25	2	3	5	20	19	1		3	31	28	3	11	6	10	34	-11.8%	
	187	49	16			6	16	11			27	8	12	5	2	4	17	17			4	23	21	2	10	3	10	40		
旭川	474	62	21	15	2	6	7	11		1	88	30	36	10	12	14	64	64			16	66	52	14	24	7	30	102	2.1%	
	484	89	36	16	4	1	16	16		1	85	18	32	17	18	13	51	50	1		7	69	57	12	24	13	41	91		
帯広	471	97	63	9		5	8	12		2	49	12	27	3	7	6	56	55	1		16	8	53	39	14	29	6	20	129	4.5%
	492	94	65	7	2	2	5	13		8	68	17	38	9	4	9	60	59	1	2	20	6	67	50	17	17	6	21	114	
滝川	194	40	13	5		4	11	7		1	37	12	22	3	3	26	26			4		26	24	2	10	7	15	25	-8.2%	
	178	37	14	7	3	4	7	2		2	37	16	15	5	1	2	14	14			3	1	19	16	3	15	4	11		33
北見	331	72	38	14		5	7	8		4	66	22	28	11	5	4	36	36			15	21	37	28	9	12	10	4	50	5.4%
	349	73	38	22		5	4	4			55	17	27	9	2	3	31	31			12	27	47	43	4	14	8	17	62	
室蘭	195	32	8	1		4	15	4		1	33	6	14	7	6	6	17	17			1	2	32	29	3	13	6	11	41	1.0%
	197	39	13		1	2	17	6		2	35	11	15	6	3	2	13	12	1		1	3	36	30	6	15	2	13	36	
釧路	556	136	79	11	1	4	14	27	1	1	84	34	42	4	4	11	52	52		2	13	57	51	49	2	31	13	27	77	-2.0%
	545	125	83	9	1	1	12	19		3	95	43	46	3	3	9	54	53	1	2	9	64	51	44	7	25	9	25	74	
名寄	155	41	19	14		1	4	3		1	36	13	11	5	7	4	7	7			13	10	7	6	1	2	1	8	25	-3.9%
	149	43	25	7		1	4	6			26	8	8	6	4	4	8	8			9	10	13	11	2	5	2	5	24	
留萌	54	5	2	1				2			9	3	3	2	1	2	6	6			4	11	6	6		4	1	1	5	46.3%
	79	8	7				1				19	7	7	3	2		9	9			3	11	8	6	2	3	2	2	14	
稚内	112	18	15			1		2		1	23	10	9	3	1	3	13	13			6	15	8	6	2	4	4	3	14	-21.4%
	88	16	13					3			17	9	3	4	1	1	9	9		1	4	13	5	5		3		5	14	
浦河	184	8	4	2		1		1		1	18	8	4	5	1	1	7	7			7	20	2	2		4	1	1	114	-5.4%
	174	10	5	4		1				1	19	10	5	2	2		2	2			9	16	9	8	1	4	1	1	102	
苫小牧	518	104	34	18	5	8	18	21		3	55	24	22	3	6	22	84	83	1	18	4		74	57	17	24	11	22	97	-10.4%
	464	93	35	9	7	6	17	19		3	50	16	24	3	7	14	72	69	3	6	5	3	52	43	9	27	16	25	98	
倶知安	91	13	9	2				2		1	21	3	7	4	7	1	9	9			3	3	6	5	1	4	2	5	23	1.1%
	92	15	12		1	2					29	11	11	5	2		3	3			5		7	5	2	1	1	2	29	
合計	6,744	1,160	568	126	21	55	211	179	2	24	1,017	318	480	116	103	264	841	805	36	21	120	166	957	777	180	353	181	359	1,279	-2.6%
	6,568	1,187	622	106	36	40	207	176		24	992	316	445	118	113	239	749	706	43	12	102	173	930	767	163	368	178	390	1,224	
対前年比増減率	-2.6%	2.3%	9.5%	-15.9%	71.4%	-27.3%	-1.9%	-1.7%	-100.0%		-2.5%	-0.6%	-7.3%	1.7%	9.7%	-9.5%	-10.9%	-12.3%	19.4%	-42.9%	-15.0%	4.2%	-2.8%	-1.3%	-9.4%	4.2%	-1.7%	8.6%	-4.3%	

(注) 本統計は死傷病報告による死傷件数である。上段は前年、下段は当年である。

平成27年 業種別・事故の型別・起因物別死傷災害発生状況

平成27年1月1日～平成27年12月31日確定

北海道労働局

事故の型番号	業種番号												起因物番号																											
	1	2	3	4	5	6-2	7-2	その他	11	12	13	14	15	16	17	21	22	23	31	32	33	34	35	36	37	39	41	51	52	61	71	91	92	99						
事故の型	製	鉱	土	建	道	陸	港	林	水	その他	計	起	原	動	木	建	金	一	車	動	動	乗	圧	化	溶	炉	電	人	用	所	仮	危	材	自	そ	起	分			
	業	業	業	業	業	業	業	業	業	業		因	機	機	機	機	機	機	機	機	機	機	機	機	機	機	機	機	機	機	機	機	機	機	機	機	機	機	機	機
1	墜落・転落	112	8	343	172	15	6	1	10	12	381	1060			1	21		14	1	9	212	12				3	275	22	407		16	5	62							
2	転倒	277	1	117	147	88	10	1	12	37	1107	1797				3	1	3	2	3	37	44			5	41	87	22	767		43	27	672	4	35	1				
3	激突	70	1	48	46	4	3	1	1	14	129	317				11		10		9	58	20	1			1	15	24	27	92	1	21	3	14	4	6				
4	飛来・落下	76	1	83	40	2	2	1	18	13	97	333			5	9	10	13	1	11	12	3				3	26	45	21	17	1	82	52	21			1			
5	崩壊・倒壊	28		29	31		3	1	5		33	130				1				5	5	5	1				10	8	9	13		38	22	12		1				
6	激突され	49		60	32	7	1	1	25	10	162	337			6	19	3	11	3	13	29	14				31	18	7	11		21	24	115	2	10					
7	はさまれ・巻き込まれ	261	8	92	71	11	7	5	6	55	225	741	1	30	16	29	28	133	3	35	138	32		1	1		57	44	19	47		43	48	35	1					
8	切れ・こすれ	139	1	79	9	2	3		16	7	194	450			87	1	27	93		1	2	1					155	19	7	4		37	3	13						
9	踏抜き	1		2							5	8																		2		5	1							
10	おぼれ	1			1						2	4																	1					2		1				
11	高温・低温の物との接触	31		7					1	1	58	98					4					1		4	5	1	1	19	21	5	8	9	3	14	3					
12	有害物との接触	10		4		2					11	27					2										1				21				1	2				
13	感電	1		2							4	7					2									4				1										
14	爆発	1									2	3																		3										
15	破裂	2			1						5	8									1		1							2		2		1			1			
16	火災	2		3								5													4	1														
17	交通事故(道路)	17	1	53	56	79	1		4		160	371				3						75	275				2			1				15						
18	交通事故(その他)	1	1		1						2	5										3	1													1				
19	動作の反動・無理な動作	107	2	65	96	26	7	1	3	23	499	829			1	2	3			2	22	11			2	26	33	15	116		28	138	82	24	323	1				
90	その他	1		5	3	3			1	1	21	35															1			1		1		12	6	6	8			
99	分類不能										3	3															2										1			
合計		1187	24	992	706	239	43	12	102	173	3090	6568	1	30	115	98	71	288	10	88	594	418	4		9	8	15	369	574	173	1484	36	344	327	1070	47	384	11		