



平成28年2月の雇用失業情勢について

『 道内の雇用情勢は、引き続き改善している。 』

概要 (新規学卒を除く常用計)

平成28年2月の有効求人倍率は、0.99倍(前年同月0.91倍)と、前年同月を0.08ポイント上回った。

求人

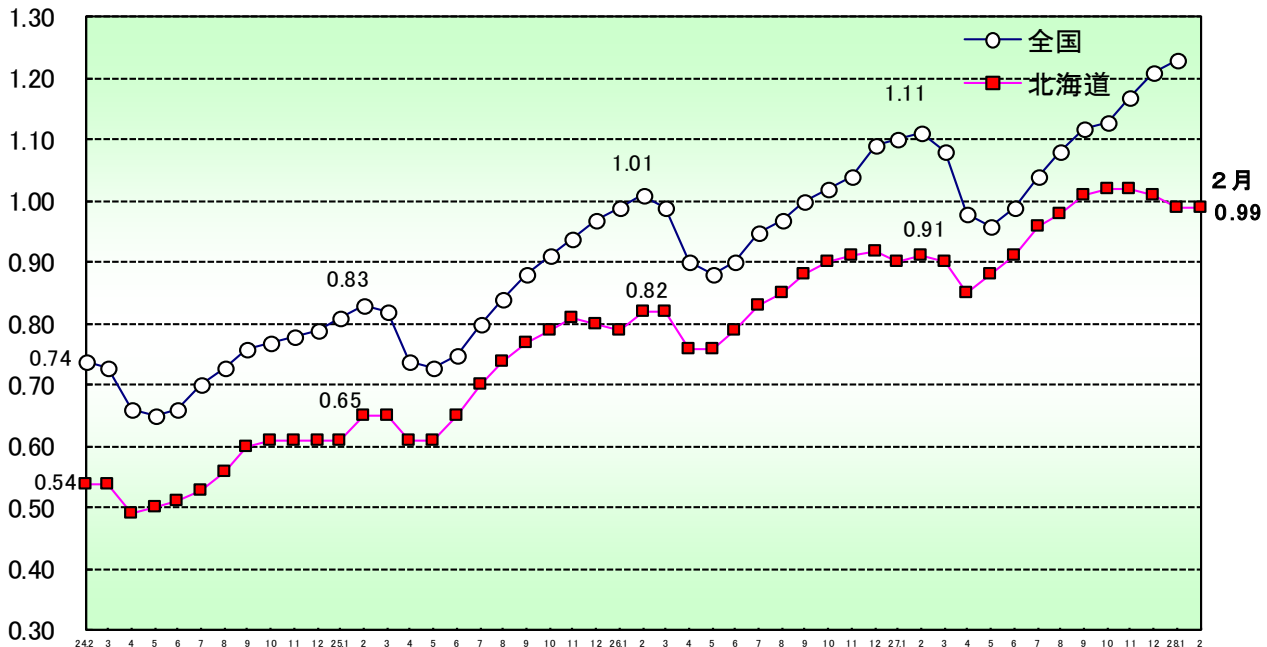
- ・新規求人数は6.1%増加し、2ヶ月ぶりに前年同月を上回った。
- ・月間有効求人数は3.9%増加し、73ヶ月連続で前年同月を上回った。
- ・新規求人数に占めるパート求人の割合は32.3%(前年同月比0.9ポイント増加)。

求職

- ・新規求職申込件数は5.0%減少し、2ヶ月連続で前年同月を下回った。
- ・月間有効求職者数は5.0%減少し、52ヶ月連続で前年同月を下回った。
- ・雇用保険資格喪失者数のうち事業主都合離職が1.2%増加し、3ヶ月連続で増加となった。

有効求人倍率の推移(常用計)

(倍)



(問い合わせ先)

厚生労働省北海道労働局 職業安定部職業安定課 地方労働市場情報官

TEL 011-709-2311(内線 3672)

URL <http://hokkaido-roudoukyoku.jsite.mhlw.go.jp/>

主たる産業の新規求人の概要（平成28年2月の求人数）

求人増加の主な産業

・建設業（3,098人 +22.1% +560人）

公共工事及び各種の建設工事を受注し施工体制を確保するため、道内各地で技術者や作業員の募集が続いており、また、主に関東方面での土木建築工事や東北地方の復興工事の求人も82件、293人（前年同月は73件、244人）と増加し、5か月連続で増加となった。

・製造業（2,227人 +19.6% +365人）

新規求人数の半数以上を占める食料品製造業（求人数1,268人、+16.8%）、金属製品製造業（求人数182人、+52.9%）、木材・木製品製造業（求人数112人、+12.0%）、はん用機械器具製造業（求人数58人、+9.4%）などで増加し、輸送用機械器具製造業（求人数54人、▲16.9%）などで減少したが、全体としては2か月ぶりに増加となった。

・宿泊業、飲食サービス業（2,921人 +14.1% +362人）

飲食サービス業（求人数1,876人、+19.0%）、宿泊業（求人数964人、+5.6%）でともに増加し、全体としては2か月連続で増加となった。

・卸売業、小売業（5,088人 +5.6% +269人）

小売業（求人数4,136人、+6.0%）、卸売業（求人数952人、+3.9%）でともに増加し、全体としては5か月連続で増加となった。

・医療、福祉（7,780人 +2.6% +199人）

社会保険・社会福祉・介護事業（求人数5,045人、+6.2%）で増加し、医療業（求人数2,661人、▲3.6%）で減少したが、全体としては5か月連続で増加となった。

・サービス業（3,605人 +0.6% 23人）

その他の事業サービス業（求人数2,061人、+11.2%）、自動車整備業（求人数201人、+18.9%）などで増加し、職業紹介・労働者派遣業（求人数790人、▲26.5%）、廃棄物処理業（求人数142人、▲9.6%）などで減少したが、全体としては2か月ぶりに増加となった。

求人減少の主な産業

・運輸業、郵便業（1,550人 ▲6.0% ▲99人）

道路旅客運送業（求人数649人、+1.4%）で増加したが、道路貨物運送業（求人数761人、▲10.0%）、運輸附帯サービス業（求人数78人、▲33.9%）などで減少したため、全体としては2か月連続で減少となった。

・情報通信業（693人 ▲8.7% ▲66人）

ソフトウェア業（求人数357人、+5.3%）で増加したが、情報処理・提供サービス業（求人数146人、▲28.4%）、インターネット附随サービス業（求人数48人、▲46.7%）などで減少し、全体としては2か月連続で減少となった。

※括弧内は左から新規求人数、前年同月比、前年同月差。

1 新規求人数の状況(常用計)

(単位:人、%、ポイント)

産業	28年2月	27年2月	増減差	増減比
A,B 農,林,漁業	436	444	▲8	▲1.8
D 建設業	3,098	2,538	560	22.1
E 製造業	2,227	1,862	365	19.6
食料品製造業	1,268	1,086	182	16.8
窯業・土石製品製造業	69	39	30	76.9
金属製品製造業	182	119	63	52.9
はん用・生産用・業務用・電気機械器具製造業	155	137	18	13.1
輸送用機械器具製造業	54	65	▲11	▲16.9
その他の製造業	499	416	83	20.0
G 情報通信業	693	759	▲66	▲8.7
H 運輸業,郵便業	1,550	1,649	▲99	▲6.0
I 卸売業,小売業	5,088	4,819	269	5.6
M 宿泊業,飲食サービス業	2,921	2,559	362	14.1
P 医療,福祉	7,780	7,581	199	2.6
R サービス業(他に分類されないもの)	3,605	3,582	23	0.6
その他	5,787	5,484	303	5.5
合計	33,185	31,277	1,908	6.1
新規求人に占めるパートの割合	32.3	31.4	0.9	

(注) 新規学卒を除く常用計。

(単位:人、%)

年度・月	新規求人数		うちフルタイム求人数		うちパート求人数		新規求人数に占めるパート求人数の割合
		対前年増減比		対前年増減比		対前年増減比	
平成17年度	280,704	3.9	196,190	3.8	84,514	4.0	30.1
平成18年度	275,631	▲1.8	194,397	▲0.9	81,234	▲3.9	29.5
平成19年度	265,826	▲3.6	187,650	▲3.5	78,176	▲3.8	29.4
平成20年度	231,622	▲12.9	160,502	▲14.5	71,120	▲9.0	30.7
平成21年度	222,813	▲3.8	154,279	▲3.9	68,534	▲3.6	30.8
平成22年度	246,630	10.7	171,638	11.3	74,992	9.4	30.4
平成23年度	273,010	10.7	193,586	12.8	79,424	5.9	29.1
平成24年度	299,317	9.6	210,371	8.7	88,946	12.0	29.7
平成25年度	341,569	14.1	239,724	14.0	101,845	14.5	29.8
平成26年度	358,959	5.1	249,928	4.3	109,031	7.1	30.4
平成26年度2月	31,277	4.6	21,457	2.6	9,820	9.2	31.4
3月	33,569	6.2	22,706	4.2	10,863	10.6	32.4
平成27年度4月	33,762	5.2	23,438	4.4	10,324	7.1	30.6
5月	29,690	2.7	20,396	1.1	9,294	6.3	31.3
6月	31,325	8.1	21,692	7.1	9,633	10.5	30.8
7月	33,877	8.3	23,900	9.1	9,977	6.5	29.5
8月	30,217	7.1	20,861	5.8	9,356	10.2	31.0
9月	30,641	▲0.3	21,100	▲0.2	9,541	▲0.6	31.1
10月	33,743	4.8	23,554	5.6	10,189	3.0	30.2
11月	27,594	6.6	18,927	4.2	8,667	12.3	31.4
12月	25,016	4.9	17,560	2.8	7,456	10.1	29.8
1月	31,909	▲0.2	22,773	0.9	9,136	▲2.8	28.6
2月	33,185	6.1	22,462	4.7	10,723	9.2	32.3

(注) 新規学卒を除く常用計。

2 新規求職者の状況(常用計)

(単位:件、人、%)

年度・月	新規求職申込件数		在職者		離職者		うち事業主都合離職		うち自己都合離職		無業者	
		対前年増減比		対前年増減比		対前年増減比		対前年増減比		対前年増減比		対前年増減比
平成17年度	322,141	0.0	52,870	9.0	228,584	▲0.7	81,269	▲2.5	137,621	0.7	40,686	▲3.3
平成18年度	321,707	▲0.1	56,408	6.7	226,008	▲1.1	79,492	▲2.2	136,812	▲0.6	39,291	▲3.4
平成19年度	319,456	▲0.7	58,340	3.4	223,468	▲1.1	80,158	0.8	133,186	▲2.7	37,648	▲4.2
平成20年度	337,271	5.6	61,668	5.7	235,441	5.4	90,410	12.8	133,404	0.2	40,161	6.7
平成21年度	351,058	4.1	63,186	2.5	245,007	4.1	101,376	12.1	129,891	▲2.6	42,865	6.7
平成22年度	353,025	0.6	65,371	3.5	235,071	▲4.1	91,995	▲9.3	130,132	0.2	52,583	22.7
平成23年度	348,427	▲1.3	65,994	1.0	227,669	▲3.1	85,171	▲7.4	130,675	0.4	54,764	4.1
平成24年度	309,819	▲11.1	64,781	▲1.8	203,020	▲10.8	71,671	▲15.9	120,803	▲7.6	42,018	▲23.3
平成25年度	288,868	▲6.8	67,530	4.2	184,130	▲9.3	60,924	▲15.0	113,921	▲5.7	37,208	▲11.4
平成26年度	270,711	▲6.3	67,461	▲0.1	171,109	▲7.1	53,531	▲12.1	109,050	▲4.3	32,141	▲13.6
平成26年度2月	23,876	1.3	7,954	2.6	13,156	0.1	4,069	▲2.2	8,452	1.5	2,766	3.1
3月	25,723	▲0.4	7,614	3.4	14,783	▲1.2	4,841	▲4.1	9,291	0.9	3,326	▲5.1
平成27年度4月	30,613	▲8.9	5,118	▲6.8	22,244	▲8.4	8,608	▲10.9	12,060	▲7.7	3,251	▲15.2
5月	20,743	▲12.2	4,530	▲11.2	13,660	▲11.5	4,028	▲14.8	8,915	▲10.0	2,553	▲17.0
6月	21,008	▲0.6	5,395	4.6	13,216	▲1.3	3,742	▲4.0	8,868	0.5	2,397	▲7.4
7月	19,954	▲8.4	5,122	▲4.7	12,720	▲8.1	3,474	▲6.0	8,704	▲8.3	2,112	▲17.6
8月	19,160	▲6.4	5,036	▲3.9	11,594	▲6.4	2,960	▲10.1	8,131	▲4.6	2,530	▲11.3
9月	19,102	▲9.3	4,948	▲7.7	11,914	▲8.4	3,130	▲4.4	8,264	▲9.2	2,240	▲17.2
10月	19,630	▲10.4	4,754	▲9.8	12,762	▲9.5	3,699	▲8.3	8,525	▲9.0	2,114	▲16.4
11月	17,807	▲1.6	4,635	4.3	11,235	▲3.3	3,440	▲1.1	7,354	▲3.2	1,937	▲4.8
12月	15,707	1.1	4,173	5.4	10,105	0.5	3,634	2.5	6,102	0.9	1,429	▲6.4
1月	20,782	▲13.0	5,889	▲9.3	12,886	▲14.4	4,268	▲14.9	8,102	▲13.7	2,007	▲14.1
2月	22,684	▲5.0	7,787	▲2.1	12,528	▲4.8	3,799	▲6.6	8,117	▲4.0	2,369	▲14.4
	(100.0)		(34.3)		(55.2)		(16.7)		(35.8)		(10.4)	

(注) 1. 新規学卒を除く常用計。

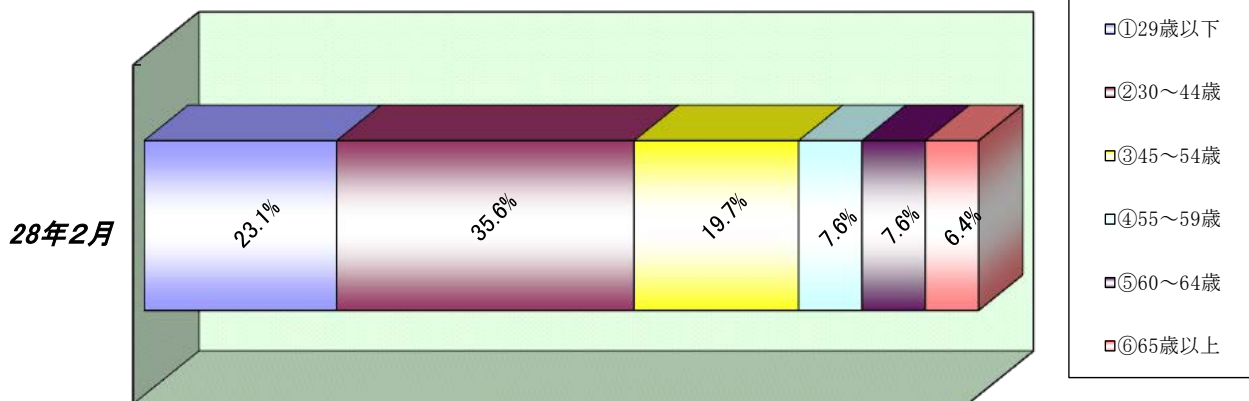
2. 新規求職申込件数について、理由不明のものが存在するため、内訳と必ずしも一致しない。

3 新規求職者の年齢別状況(常用計)

(単位:人、%)

年齢	28年2月			27年2月			増減比		
	計	男	女	計	男	女	計	男	女
29歳以下	5,237	2,225	3,005	5,883	2,522	3,351	▲11.0	▲11.8	▲10.3
30～44歳	8,085	2,873	5,206	8,694	3,155	5,529	▲7.0	▲8.9	▲5.8
45～54歳	4,472	1,633	2,832	4,543	1,687	2,852	▲1.6	▲3.2	▲0.7
55～59歳	1,721	848	871	1,687	783	901	2.0	8.3	▲3.3
60～64歳	1,721	1,036	684	1,738	1,016	717	▲1.0	2.0	▲4.6
65歳以上	1,448	971	472	1,331	917	410	8.8	5.9	15.1
合計	22,684	9,586	13,070	23,876	10,080	13,760	▲5.0	▲4.9	▲5.0

【年齢別構成比】



4 雇用保険被保険者数の推移

(単位:人、%)

年度・月	月末被保険者数		資格取得者数		資格喪失者数		うち事業主都合離職		資格喪失者数に対する事業主都合離職の構成比
	対前年増減比		対前年増減比		対前年増減比		対前年増減比		
平成17年度	1,219,674	0.6	270,320	1.0	258,682	2.2	36,539	▲1.1	14.1
平成18年度	1,231,646	1.0	278,735	3.1	262,157	1.3	35,548	▲2.7	13.6
平成19年度	1,265,225	2.7	288,643	3.6	253,323	▲3.4	36,811	3.6	14.5
平成20年度	1,266,407	0.1	252,614	▲12.5	243,954	▲3.7	41,563	12.9	17.0
平成21年度	1,277,908	0.9	250,929	▲0.7	233,178	▲4.4	40,126	▲3.5	17.2
平成22年度	1,300,155	1.7	273,545	9.0	242,998	4.2	32,958	▲17.9	13.6
平成23年度	1,307,494	0.6	270,934	▲1.0	255,304	5.1	29,338	▲11.0	11.5
平成24年度	1,316,054	0.7	278,378	2.7	258,349	1.2	25,741	▲12.3	10.0
平成25年度	1,328,970	1.0	289,473	4.0	261,225	1.1	21,427	▲16.8	8.2
平成26年度	1,339,381	0.8	294,391	1.7	263,798	1.0	19,011	▲11.3	7.2
平成26年度2月	1,340,296	0.8	17,756	0.6	16,983	1.8	1,196	▲10.2	7.0
3月	1,339,381	0.8	21,050	6.9	21,049	1.7	1,502	▲12.6	7.1
平成27年度4月	1,346,389	0.8	54,757	▲3.4	47,500	▲4.0	3,350	▲30.5	7.1
5月	1,360,779	0.9	35,063	3.7	20,448	▲3.7	1,379	2.8	6.7
6月	1,365,170	1.1	23,211	0.7	19,086	0.9	1,190	▲13.6	6.2
7月	1,364,571	1.1	22,685	▲2.2	22,049	0.6	1,106	▲5.8	5.0
8月	1,363,877	1.1	19,020	▲2.0	18,311	▲1.6	994	▲2.4	5.4
9月	1,362,647	1.1	18,915	▲1.8	18,228	▲1.3	1,155	18.1	6.3
10月	1,362,269	1.2	22,727	▲5.1	21,856	▲2.6	1,205	▲23.9	5.5
11月	1,365,634	1.4	20,484	6.5	16,889	1.2	1,043	▲9.1	6.2
12月	1,367,009	1.5	20,288	8.0	17,005	7.1	1,464	28.9	8.6
1月	1,360,038	1.4	17,113	▲6.0	21,732	▲1.8	1,793	3.1	8.3
2月	1,359,613	1.4	19,306	8.7	18,165	7.0	1,210	1.2	6.7

(注)1. 平成22年1月、船員保険の失業部門が雇用保険に統合。
 2. 一般被保険者。
 3. 月末被保険者数の年度分は3月末の数値。

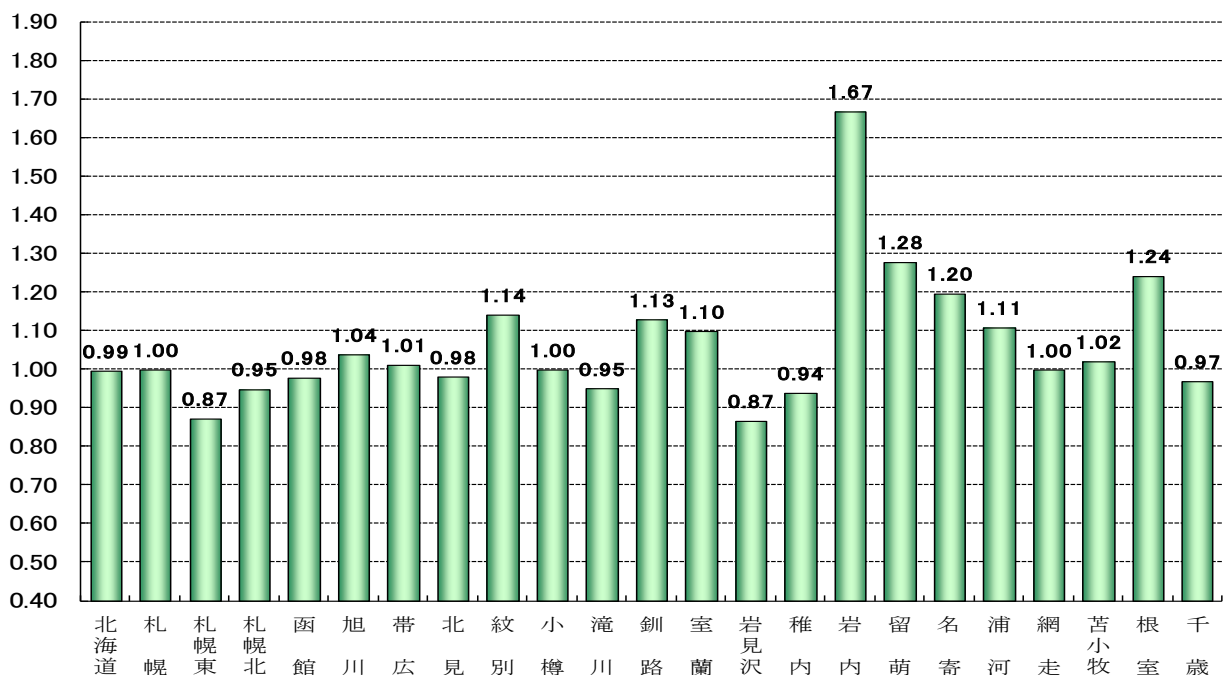
5 職業紹介状況(常用計)

(単位:件、人、倍、%、ポイント)

区分	28年2月	27年2月	増減比(増減差)
新規求職申込件数	22,684	23,876	▲5.0
月間有効求職者数	85,189	89,709	▲5.0
新規求人数	33,185	31,277	6.1
月間有効求人数	84,756	81,578	3.9
就職件数	5,591	5,719	▲2.2
月間有効求人倍率	0.99	0.91	0.08

(倍)

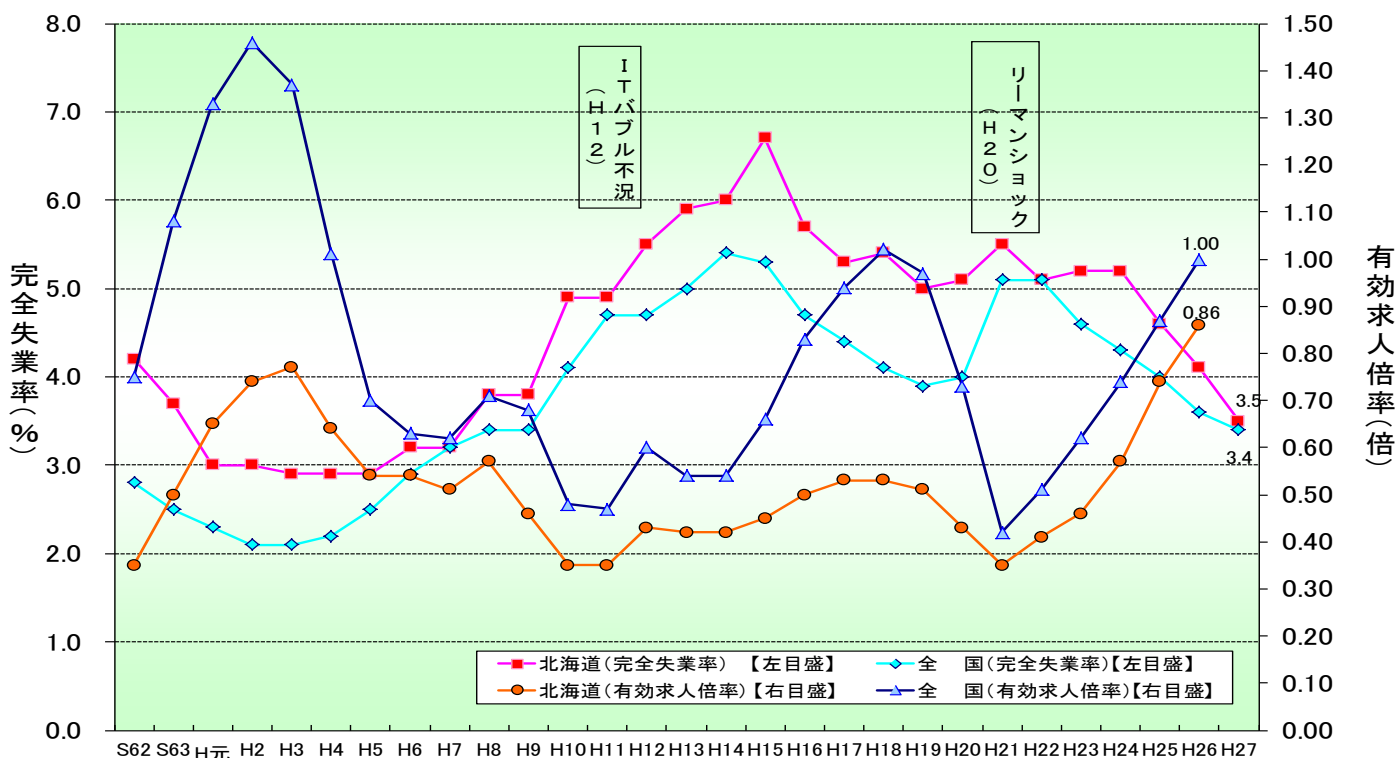
安定所別有効求人倍率(常用計)



(単位: 件、人、倍、%、ポイント)

安定所	新規求職申込件数		月間有効求職者数		新規求人数		月間有効求人数		有効求人倍率	
	前年比	前年比	前年比	前年比	前年比	前年比	前年比	前年比	前年比	前年比
計	22,684	▲5.0	85,189	▲5.0	33,185	6.1	84,756	3.9	0.99	0.08
札幌	4,483	▲9.1	16,638	▲5.1	6,051	▲1.2	16,611	▲2.9	1.00	0.02
札幌東	2,958	▲5.9	12,421	▲6.1	4,136	▲2.2	10,836	2.8	0.87	0.07
札幌北	2,204	▲1.4	9,078	▲3.4	3,477	15.1	8,613	13.0	0.95	0.14
函館	1,909	▲6.2	7,520	▲5.4	2,937	7.8	7,359	7.4	0.98	0.12
旭川	1,569	▲2.6	5,780	▲3.3	2,440	6.6	5,998	9.1	1.04	0.12
帯広	1,447	▲4.1	5,181	▲4.3	2,319	21.3	5,240	10.5	1.01	0.13
北見	756	13.7	2,721	1.3	1,030	7.5	2,666	4.4	0.98	0.03
紋別	143	▲9.5	469	▲9.1	205	1.5	535	2.5	1.14	0.13
小樽	620	▲11.2	2,263	▲10.3	902	10.8	2,259	0.7	1.00	0.11
滝川	528	▲10.2	2,043	▲6.4	705	6.5	1,939	5.3	0.95	0.11
釧路	1,159	▲5.0	3,555	▲8.6	1,691	15.3	4,008	5.8	1.13	0.16
室蘭	984	▲4.3	3,218	▲6.2	1,186	▲3.4	3,532	6.8	1.10	0.14
岩見沢	491	▲7.7	1,953	▲10.0	647	12.5	1,692	6.1	0.87	0.14
稚内	346	6.8	939	4.3	396	▲1.7	881	2.3	0.94	▲0.02
岩内	257	1.6	841	3.6	550	12.7	1,403	▲5.7	1.67	▲0.16
留萌	116	▲10.1	511	▲1.0	272	20.9	653	11.1	1.28	0.14
名寄	268	▲7.6	856	▲4.6	451	11.9	1,024	5.6	1.20	0.12
浦河	251	▲10.4	853	▲5.5	345	8.8	945	▲1.2	1.11	0.05
網走	199	5.3	753	4.0	307	19.0	751	2.3	1.00	▲0.01
苫小牧	996	0.2	3,655	▲7.3	1,445	▲7.0	3,727	▲3.4	1.02	0.04
根室	285	4.8	975	▲0.8	472	20.1	1,211	16.2	1.24	0.18
千歳	715	▲9.5	2,966	▲5.5	1,221	18.3	2,873	0.1	0.97	0.06

6 有効求人倍率・完全失業率の推移(常用計)



(注) 1. 完全失業率は年平均、有効求人倍率は年度の数値である。
 2. 平成23年の全国の完全失業率は、東日本大震災の影響により調査の実施が困難な状況となったことから、岩手県、宮城県及び福島県の数値を補完的に推計した結果によって集計している。

【有効求人倍率】

(単位：倍、ポイント)

区分	27年												28年	
	2月	3月	4月	5月	6月	7月	8月	9月	10月	11月	12月	1月	2月	
北海道	0.91 (0.09)	0.90 (0.08)	0.85 (0.09)	0.88 (0.12)	0.91 (0.12)	0.96 (0.13)	0.98 (0.13)	1.01 (0.13)	1.02 (0.12)	1.02 (0.11)	1.01 (0.09)	0.99 (0.09)	0.99 (0.08)	
全国	1.11 (0.10)	1.08 (0.09)	0.98 (0.08)	0.96 (0.08)	0.99 (0.09)	1.04 (0.09)	1.08 (0.11)	1.12 (0.12)	1.13 (0.11)	1.17 (0.13)	1.21 (0.12)	1.23 (0.13)		

(注) 1. 下段 () 内は対前年同月差。
 2. 北海道、全国ともに常用計原数値である。

【完全失業率】

(単位：%)

区分	27年												28年	
	2月	3月	4月	5月	6月	7月	8月	9月	10月	11月	12月	1月	2月	
北海道	3.8 (4.6)			3.4 (4.1)			3.3 (3.4)			3.4 (4.4)				
全国	3.5	3.4	3.4	3.3	3.4	3.3	3.4	3.4	3.2	3.3	3.3	3.2		

(注) 1. 北海道分は原数値、全国分は季節調整値。 [資料出所：総務省統計局「労働力調査」]
 2. () 内は前年同期。
 3. 季節調整値は新季節指数により改訂されているため、以前の公表値とは若干異なっている。

8 職種別求人・求職状況(常用計)

【平成28年2月内容】

(単位:倍、人、ポイント、%)

	月間有効求人倍率		月間有効求人数		月間有効求職者数	
		前年差		前年比		前年比
職業計	0.99	0.08	84,756	3.9	85,189	▲5.0
管理的職業	1.12	▲0.14	265	▲6.4	237	5.3
専門的・技術的職業	1.69	0.05	18,322	0.5	10,853	▲2.5
開発・製造技術者	0.64	0.11	449	16.3	706	▲2.4
建築・土木・測量技術者	4.22	0.16	2,772	▲4.7	657	▲8.2
情報処理・通信技術者	1.79	0.18	1,407	▲1.3	787	▲11.2
医師・薬剤師等	6.15	▲0.51	904	11.3	147	20.5
看護師・保健師等	1.90	▲0.03	4,530	0.1	2,387	1.8
医療技術者・栄養士等	1.55	0.12	2,061	7.0	1,328	▲1.6
保育士・福祉相談員等	1.63	0.27	4,279	16.7	2,623	▲2.8
事務的職業	0.37	0.03	8,375	5.1	22,620	▲4.8
一般事務員	0.30	0.02	5,999	0.3	20,124	▲4.6
会計・経理事務員	0.66	0.14	656	12.7	1,000	▲10.2
営業・販売事務員	1.02	0.25	771	18.8	755	▲10.4
販売の職業	1.29	0.16	10,147	4.6	7,863	▲8.6
販売店員、訪問販売員	1.41	0.25	7,354	9.0	5,206	▲10.2
保険外交員、サービス外交員	2.06	0.15	212	▲24.6	103	▲29.9
営業員	1.01	0.00	2,581	▲3.5	2,554	▲4.0
サービスの職業	2.04	0.27	23,154	5.4	11,369	▲8.6
ホームヘルパー、ケアワーカー	1.95	0.18	7,888	1.0	4,052	▲7.9
看護助手、歯科助手等	1.87	0.38	1,283	4.1	687	▲17.1
調理人、調理見習	2.29	0.32	5,717	10.7	2,496	▲4.7
給仕、接客サービス員	2.43	0.31	5,305	2.1	2,187	▲10.6
マンション、駐車場等管理人	0.85	0.17	624	6.3	733	▲15.3
保安の職業	2.58	0.33	1,366	6.1	529	▲7.7
警備員	2.60	0.35	1,357	5.6	521	▲8.6
農林漁業の職業	1.59	▲0.03	1,216	▲3.3	767	▲1.0
生産工程の職業	1.34	0.21	6,724	8.0	5,031	▲8.4
生産機械制御・監視員	0.65	0.08	85	6.3	130	▲7.8
金属加工、溶接・溶断工	1.67	0.28	995	16.5	597	▲3.1
その他の製造加工作業員	1.38	0.21	3,465	4.9	2,511	▲11.1
機械組立工	0.78	0.22	476	16.7	611	▲16.0
整備工・修理工	1.80	0.17	1,133	7.1	631	▲2.6
製品検査工	1.94	▲0.21	165	▲8.8	85	1.2
塗装、CADオペレーター	0.87	0.12	405	19.1	466	2.6
輸送、機械運転の職業	1.41	0.04	4,479	▲1.4	3,185	▲4.0
自動車運転手	1.63	0.04	3,516	▲1.9	2,154	▲4.6
ボイラー・建設機械運転工	1.01	0.01	808	▲0.6	797	▲2.2
建設・採掘の職業	1.79	0.10	4,019	7.5	2,251	1.6
型枠大工、とび工	2.37	▲0.46	791	10.2	334	31.5
大工・左官	1.61	0.23	943	8.6	586	▲6.5
電気工事、電気配線工	1.88	0.40	600	19.3	320	▲5.9
建設・土木作業員	1.67	0.01	1,660	1.7	994	1.2
運搬・清掃・包装の職業	0.36	0.03	6,689	4.9	18,682	▲4.6
運搬、配達、倉庫作業員	0.95	0.09	1,605	6.2	1,687	▲4.1
清掃作業員	1.35	0.10	2,939	1.6	2,184	▲5.9
包装作業員	1.62	▲0.27	164	▲10.4	101	4.1
選別作業員、軽作業員	0.13	0.01	1,981	10.7	14,710	▲4.5