

平成27年11月の雇用失業情勢について

『 道内の雇用情勢は、引き続き改善している。 』

概要 (新規学卒を除く常用計)

平成27年11月の有効求人倍率は、1.02倍(前年同月0.91倍)と、前年同月を0.11ポイント上回った。

求人

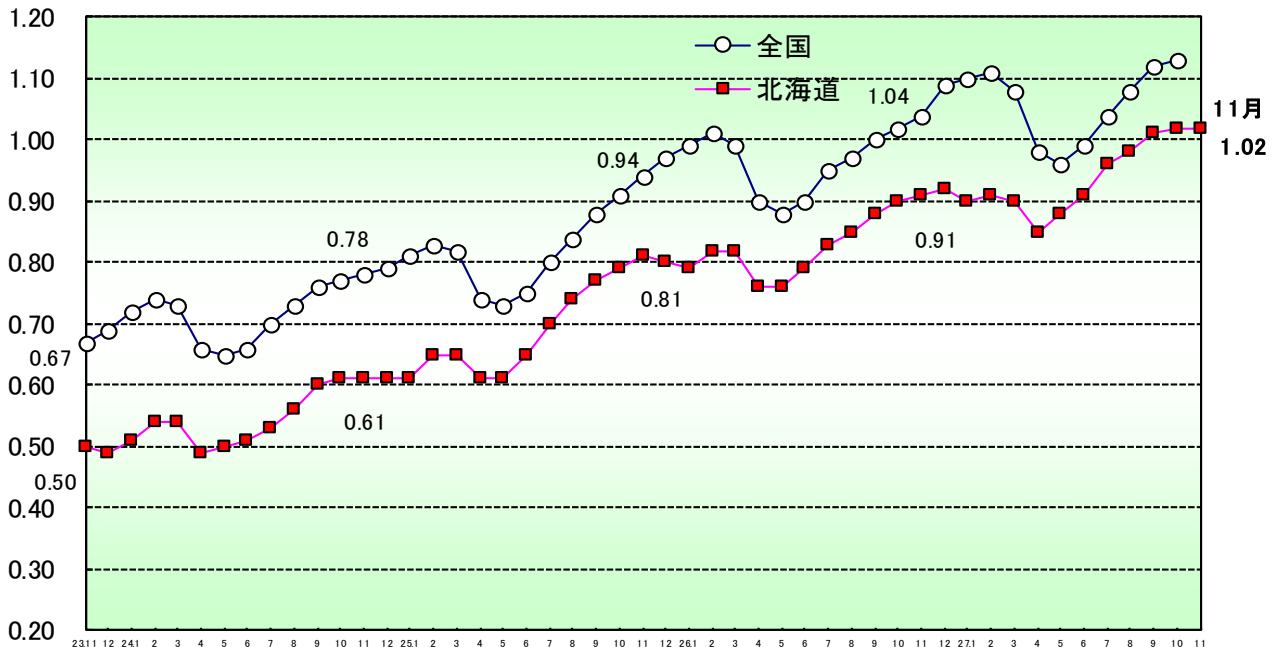
- ・新規求人数は6.6%増加し、2ヶ月連続で前年同月を上回った。
- ・月間有効求人数は6.1%増加し、70ヶ月連続で前年同月を上回った。
- ・新規求人数に占めるパート求人の割合は31.4%(前年同月比1.6ポイント増加)。

求職

- ・新規求職申込件数は1.6%減少し、9ヶ月連続で前年同月を下回った。
- ・月間有効求職者数は5.1%減少し、49ヶ月連続で前年同月を下回った。
- ・雇用保険資格喪失者数のうち事業主都合離職が9.1%減少し、2ヶ月連続で減少となった。

有効求人倍率の推移(常用計)

(倍)



(問い合わせ先)

厚生労働省北海道労働局 職業安定部職業安定課 地方労働市場情報官

TEL 011-709-2311(内線 3672)

URL <http://hokkaido-roudoukyoku.jsite.mhlw.go.jp/>

主たる産業の新規求人の概要（平成27年11月の求人数）

求人増加の主な産業

- **宿泊業、飲食サービス業（2,974人 +50.4% +997人）**
飲食サービス業（求人数1,986人、+70.2%）、宿泊業（求人数911人、+25.0%）でともに増加し、2か月連続で増加となった。
- **サービス業（3,739人 +19.9% +621人）**
その他の事業サービス業（求人数2,136人、+23.2%）、職業紹介・労働者派遣業（求人数976人、+1.3%）、自動車整備業（求人数208人、+31.6%）、廃棄物処理業（求人数102人、+3.0%）などで増加し、全体としては6か月連続で増加となった。
- **運輸業、郵便業（1,585人 +13.0% +182人）**
道路貨物運送業（求人数876人、+32.3%）などで増加し、道路旅客運送業（求人数620人、▲0.2%）、運輸附帯サービス業（求人数60人、▲13.0%）などで減少したが、全体としては4か月ぶりに増加となった。
- **製造業（1,826人 +7.8% +132人）**
新規求人数の半数以上を占める食料品製造業（求人数1,157人、+13.3%）、金属製品製造業（求人数115人、+1.8%）、木材・木製品製造業（求人数85人、+1.2%）、はん用機械器具工業（求人数43人、+2.4%）などで増加し、輸送用機械器具製造業（求人数62人、▲1.6%）などで減少したが、全体としては2か月連続で増加となった。
- **医療、福祉（6,882人 +1.9% +131人）**
社会保険・社会福祉・介護事業（求人数4,571人、+7.4%）で増加し、医療業（求人数2,297人、▲7.5%）で減少したが、全体としては49か月連続で増加となった。
- **建設業（2,377人 +1.1% +27人）**
公共工事及び各種の建設工事を受注し施工体制を確保するため、道内各地で技術者や作業員の募集が続いており、また、主に関東方面での土木建築工事や東北地方の復興工事の求人も76件、294人（前年同月は69件、271人）と増加し、2か月連続で増加となった。
- **卸売業、小売業（4,111人 +0.4% +18人）**
小売業（求人数3,445人、+2.6%）で増加し、卸売業（求人数666人、▲9.5%）で減少したが、全体としては2か月連続で増加となった。

求人減少の主な産業

- **情報通信業（624人 ▲12.5% ▲89人）**
インターネット附随サービス業（求人数122人、+183.7%）などで増加したが、ソフトウェア業（求人数259人、▲30.0%）、情報処理・提供サービス業（求人数182人、▲4.7%）などで減少したため、全体としては13か月ぶりに減少となった。

※括弧内は左から新規求人数、前年同月比、前年同月差。

1 新規求人数の状況(常用計)

(単位: 人、%、ポイント)

産業	27年11月	26年11月	増減差	増減比
A,B 農,林,漁業	357	296	61	20.6
D 建設業	2,377	2,350	27	1.1
E 製造業	1,826	1,694	132	7.8
食料品製造業	1,157	1,021	136	13.3
窯業・土石製品製造業	33	16	17	106.3
金属製品製造業	115	113	2	1.8
はん用・生産用・業務用・電気機械器具製造業	87	121	▲34	▲28.1
輸送用機械器具製造業	62	63	▲1	▲1.6
その他の製造業	372	360	12	3.3
G 情報通信業	624	713	▲89	▲12.5
H 運輸業,郵便業	1,585	1,403	182	13.0
I 卸売業,小売業	4,111	4,093	18	0.4
M 宿泊業,飲食サービス業	2,974	1,977	997	50.4
P 医療,福祉	6,882	6,751	131	1.9
R サービス業(他に分類されないもの)	3,739	3,118	621	19.9
その他	3,119	3,493	▲374	▲10.7
合計	27,594	25,888	1,706	6.6
新規求人に占めるパートの割合	31.4	29.8	1.6	

(注) 新規学卒を除く常用計。

(単位: 人、%)

年度・月	新規求人数		うちフルタイム求人数		うちパート求人数		新規求人数に占める パート求人数の割合
	対前年増減比		対前年増減比		対前年増減比		
平成17年度	280,704	3.9	196,190	3.8	84,514	4.0	30.1
平成18年度	275,631	▲1.8	194,397	▲0.9	81,234	▲3.9	29.5
平成19年度	265,826	▲3.6	187,650	▲3.5	78,176	▲3.8	29.4
平成20年度	231,622	▲12.9	160,502	▲14.5	71,120	▲9.0	30.7
平成21年度	222,813	▲3.8	154,279	▲3.9	68,534	▲3.6	30.8
平成22年度	246,630	10.7	171,638	11.3	74,992	9.4	30.4
平成23年度	273,010	10.7	193,586	12.8	79,424	5.9	29.1
平成24年度	299,317	9.6	210,371	8.7	88,946	12.0	29.7
平成25年度	341,569	14.1	239,724	14.0	101,845	14.5	29.8
平成26年度	358,959	5.1	249,928	4.3	109,031	7.1	30.4
平成26年度11月	25,888	1.1	18,172	1.4	7,716	0.5	29.8
12月	23,857	9.5	17,085	9.3	6,772	10.1	28.4
1月	31,964	5.7	22,562	6.4	9,402	4.0	29.4
2月	31,277	4.6	21,457	2.6	9,820	9.2	31.4
3月	33,569	6.2	22,706	4.2	10,863	10.6	32.4
平成27年度4月	33,762	5.2	23,438	4.4	10,324	7.1	30.6
5月	29,690	2.7	20,396	1.1	9,294	6.3	31.3
6月	31,325	8.1	21,692	7.1	9,633	10.5	30.8
7月	33,877	8.3	23,900	9.1	9,977	6.5	29.5
8月	30,217	7.1	20,861	5.8	9,356	10.2	31.0
9月	30,641	▲0.3	21,100	▲0.2	9,541	▲0.6	31.1
10月	33,743	4.8	23,554	5.6	10,189	3.0	30.2
11月	27,594	6.6	18,927	4.2	8,667	12.3	31.4

(注) 新規学卒を除く常用計。

2 新規求職者の状況(常用計)

(単位: 件、人、%)

年度・月	新規求職申込件数		在職者		離職者				無業者			
	対前年増減比		対前年増減比		対前年増減比		うち事業主都合離職 対前年増減比	うち自己都合離職 対前年増減比	対前年増減比			
平成17年度	322,141	0.0	52,870	9.0	228,584	▲0.7	81,269	▲2.5	137,621	0.7	40,686	▲3.3
平成18年度	321,707	▲0.1	56,408	6.7	226,008	▲1.1	79,492	▲2.2	136,812	▲0.6	39,291	▲3.4
平成19年度	319,456	▲0.7	58,340	3.4	223,468	▲1.1	80,158	0.8	133,186	▲2.7	37,648	▲4.2
平成20年度	337,271	5.6	61,668	5.7	235,441	5.4	90,410	12.8	133,404	0.2	40,161	6.7
平成21年度	351,058	4.1	63,186	2.5	245,007	4.1	101,376	12.1	129,891	▲2.6	42,865	6.7
平成22年度	353,025	0.6	65,371	3.5	235,071	▲4.1	91,995	▲9.3	130,132	0.2	52,583	22.7
平成23年度	348,427	▲1.3	65,994	1.0	227,669	▲3.1	85,171	▲7.4	130,675	0.4	54,764	4.1
平成24年度	309,819	▲11.1	64,781	▲1.8	203,220	▲10.8	71,671	▲15.9	120,803	▲7.6	42,018	▲23.3
平成25年度	288,868	▲6.8	67,530	4.2	184,130	▲9.3	60,924	▲15.0	113,921	▲5.7	37,208	▲11.4
平成26年度	270,711	▲6.3	67,461	▲0.1	171,109	▲7.1	53,531	▲12.1	109,050	▲4.3	32,141	▲13.6
平成26年度11月	18,098	▲9.5	4,444	▲5.5	11,619	▲9.8	3,477	▲17.3	7,596	▲6.2	2,035	▲15.7
12月	15,542	▲7.7	3,961	▲1.8	10,055	▲7.9	3,544	▲9.6	6,045	▲7.5	1,526	▲19.6
1月	23,879	▲3.2	6,494	▲1.4	15,048	▲2.9	5,013	▲2.8	9,386	▲2.9	2,337	▲9.7
2月	23,876	1.3	7,954	2.6	13,156	0.1	4,069	▲2.2	8,452	1.5	2,766	3.1
3月	25,723	▲0.4	7,614	3.4	14,783	▲1.2	4,841	▲4.1	9,291	0.9	3,326	▲5.1
平成27年度4月	30,613	▲8.9	5,118	▲6.8	22,244	▲8.4	8,608	▲10.9	12,060	▲7.7	3,251	▲15.2
5月	20,743	▲12.2	4,530	▲11.2	13,660	▲11.5	4,028	▲14.8	8,915	▲10.0	2,553	▲17.0
6月	21,008	▲0.6	5,395	4.6	13,216	▲1.3	3,742	▲4.0	8,868	0.5	2,397	▲7.4
7月	19,954	▲8.4	5,122	▲4.7	12,720	▲8.1	3,474	▲6.0	8,704	▲8.3	2,112	▲17.6
8月	19,160	▲6.4	5,036	▲3.9	11,594	▲6.4	2,960	▲10.1	8,131	▲4.6	2,530	▲11.3
9月	19,102	▲9.3	4,948	▲7.7	11,914	▲8.4	3,130	▲4.4	8,264	▲9.2	2,240	▲17.2
10月	19,630	▲10.4	4,754	▲9.8	12,762	▲9.5	3,699	▲8.3	8,525	▲9.0	2,114	▲16.4
11月	17,807	▲1.6	4,635	4.3	11,235	▲3.3	3,440	▲1.1	7,354	▲3.2	1,937	▲4.8
	(100.0)		(26.0)		(63.1)		(19.3)		(41.3)		(10.9)	

(注) 1. 新規学卒を除く常用計。

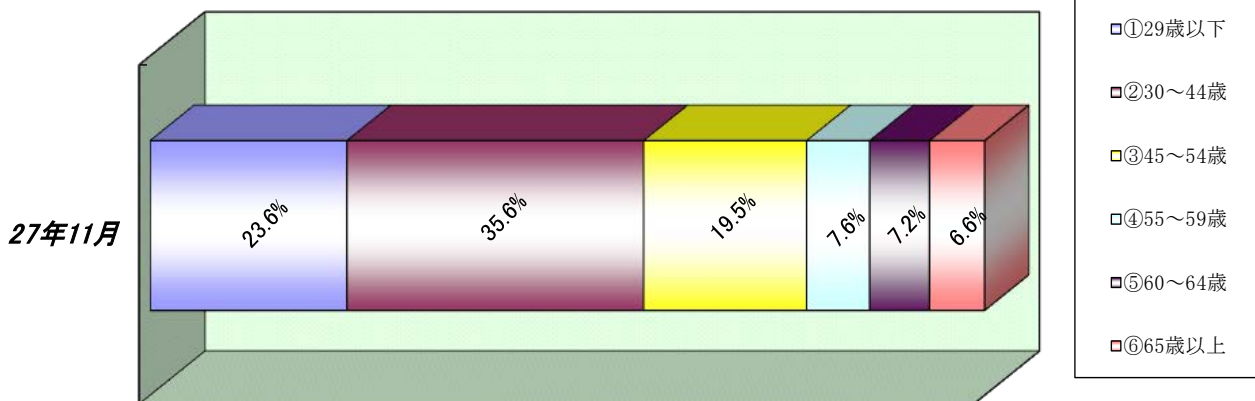
2. 新規求職申込件数について、理由不明のものが存在するため、内訳と必ずしも一致しない。

3 新規求職者の年齢別状況(常用計)

(単位:人、%)

年齢	27年11月			26年11月			増減比		
	計	男	女	計	男	女	計	男	女
29歳以下	4,201	1,770	2,426	4,467	1,955	2,504	▲ 6.0	▲ 9.5	▲ 3.1
30～44歳	6,332	2,505	3,818	6,544	2,542	3,993	▲ 3.2	▲ 1.5	▲ 4.4
45～54歳	3,478	1,340	2,135	3,317	1,312	2,003	4.9	2.1	6.6
55～59歳	1,347	666	679	1,236	610	625	9.0	9.2	8.6
60～64歳	1,276	688	586	1,399	786	612	▲ 8.8	▲ 12.5	▲ 4.2
65歳以上	1,173	790	383	1,135	756	378	3.3	4.5	1.3
合計	17,807	7,759	10,027	18,098	7,961	10,115	▲ 1.6	▲ 2.5	▲ 0.9

【年齢別構成比】



4 雇用保険被保険者数の推移

(単位:人、%)

年度・月	月末被保険者数		資格取得者数		資格喪失者数		うち事業主都合離職		資格喪失者数に対する事業主都合離職の構成比
		対前年増減比		対前年増減比		対前年増減比		対前年増減比	
平成17年度	1,219,674	0.6	270,320	1.0	258,682	2.2	36,539	▲1.1	14.1
平成18年度	1,231,646	1.0	278,735	3.1	262,157	1.3	35,548	▲2.7	13.6
平成19年度	1,265,225	2.7	288,643	3.6	253,323	▲3.4	36,811	3.6	14.5
平成20年度	1,266,407	0.1	252,614	▲12.5	243,954	▲3.7	41,563	12.9	17.0
平成21年度	1,277,908	0.9	250,929	▲0.7	233,178	▲4.4	40,126	▲3.5	17.2
平成22年度	1,300,155	1.7	273,545	9.0	242,998	4.2	32,958	▲17.9	13.6
平成23年度	1,307,494	0.6	270,934	▲1.0	255,304	5.1	29,338	▲11.0	11.5
平成24年度	1,316,054	0.7	278,378	2.7	258,349	1.2	25,741	▲12.3	10.0
平成25年度	1,328,970	1.0	289,473	4.0	261,225	1.1	21,427	▲16.8	8.2
平成26年度	1,339,381	0.8	294,391	1.7	263,798	1.0	19,011	▲11.3	7.2
平成26年度11月	1,346,268	0.8	19,227	▲9.3	16,683	▲4.3	1,148	▲29.6	6.9
12月	1,347,200	0.8	18,790	2.1	15,878	▲3.1	1,136	▲24.2	7.2
1月	1,340,972	0.8	18,215	1.6	22,141	3.4	1,739	5.5	7.9
2月	1,340,296	0.8	17,756	0.6	16,983	1.8	1,196	▲10.2	7.0
3月	1,339,381	0.8	21,050	6.9	21,049	1.7	1,502	▲12.6	7.1
平成27年度4月	1,346,389	0.8	54,757	▲3.4	47,500	▲4.0	3,350	▲30.5	7.1
5月	1,360,779	0.9	35,063	3.7	20,448	▲3.7	1,379	2.8	6.7
6月	1,365,170	1.1	23,211	0.7	19,086	0.9	1,190	▲13.6	6.2
7月	1,364,571	1.1	22,685	▲2.2	22,049	0.6	1,106	▲5.8	5.0
8月	1,363,877	1.1	19,020	▲2.0	18,311	▲1.6	994	▲2.4	5.4
9月	1,362,647	1.1	18,915	▲1.8	18,228	▲1.3	1,155	18.1	6.3
10月	1,362,269	1.2	22,727	▲5.1	21,856	▲2.6	1,205	▲23.9	5.5
11月	1,365,634	1.4	20,484	6.5	16,889	1.2	1,043	▲9.1	6.2

(注)1. 平成22年1月、船員保険の失業部門が雇用保険に統合。
 2. 一般被保険者。
 3. 月末被保険者数の年度分は3月末の数値。

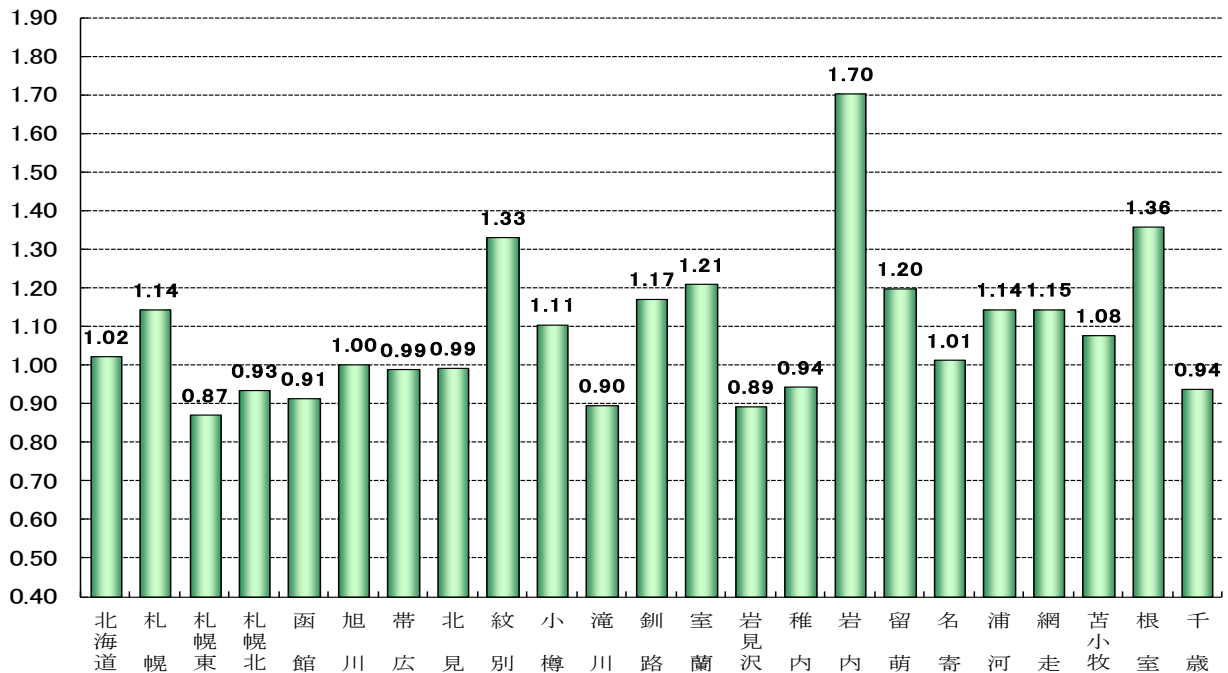
5 職業紹介状況(常用計)

(単位:件、人、倍、%、ポイント)

区分	27年11月	26年11月	増減比(増減差)
新規求職申込件数	17,807	18,098	▲1.6
月間有効求職者数	82,222	86,620	▲5.1
新規求人数	27,594	25,888	6.6
月間有効求人数	84,054	79,231	6.1
就職件数	5,229	5,315	▲1.6
月間有効求人倍率	1.02	0.91	0.11

(倍)

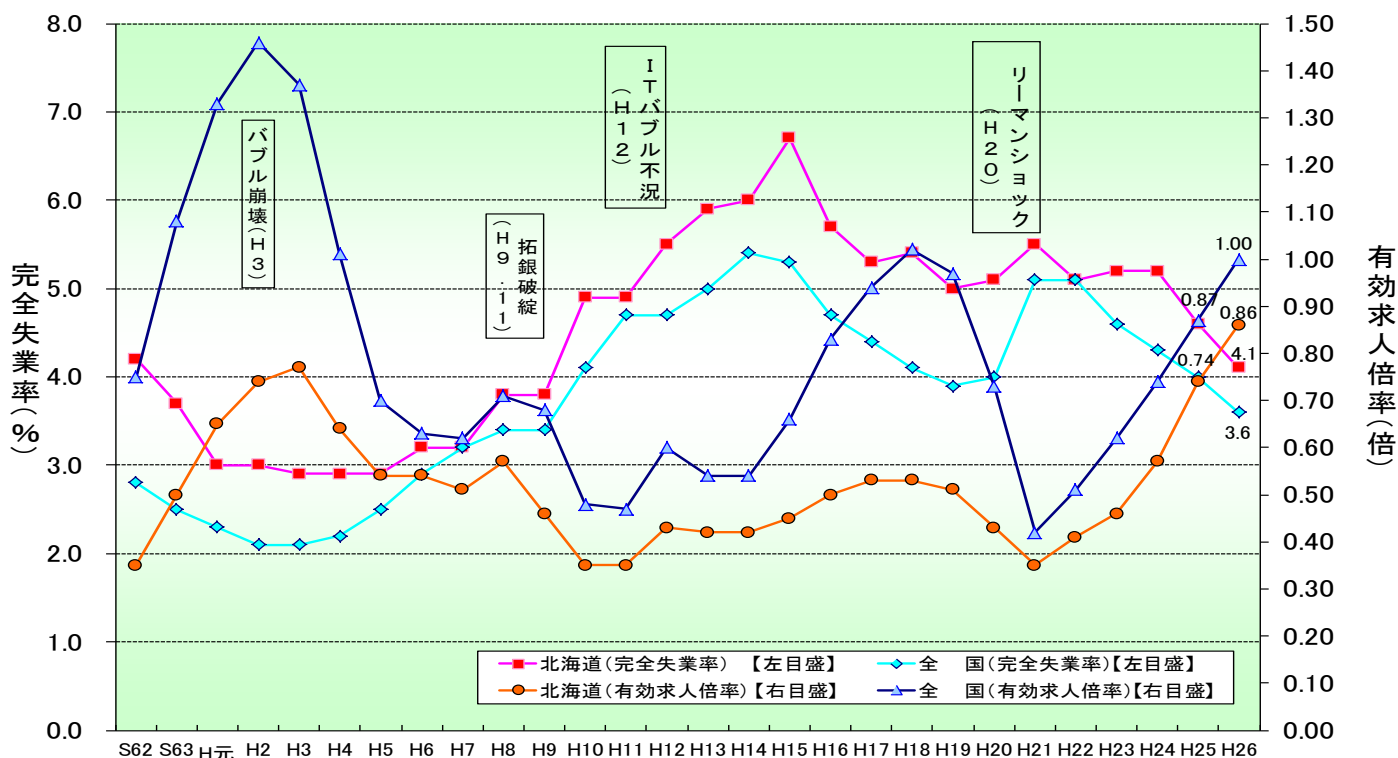
安定所別有効求人倍率(常用計)



(単位: 件、人、倍、%、ポイント)

安定所	新規求職申込件数		月間有効求職者数		新規求人数		月間有効求人数		有効求人倍率	
	前年比	前年差	前年比	前年差	前年比	前年差	前年比	前年差	前年比	前年差
計	17,807	▲1.6	82,222	▲5.1	27,594	6.6	84,054	6.1	1.02	0.11
札幌	3,576	▲1.3	16,219	▲3.3	5,717	2.3	18,546	6.5	1.14	0.10
札幌東	2,316	▲1.6	12,378	▲6.3	3,362	6.1	10,783	11.0	0.87	0.13
札幌北	1,761	▲3.3	9,054	▲5.4	3,038	18.4	8,463	13.6	0.93	0.15
函館	1,603	1.8	7,542	▲3.5	2,306	1.1	6,893	0.1	0.91	0.03
旭川	1,247	▲5.6	5,666	▲8.0	1,884	8.9	5,678	4.8	1.00	0.12
帯広	1,052	6.2	4,734	▲4.1	1,747	14.6	4,679	1.9	0.99	0.06
北見	591	5.2	2,425	▲2.0	839	▲2.4	2,407	▲3.2	0.99	▲0.01
紋別	104	1.0	372	▲15.1	165	3.8	495	4.0	1.33	0.24
小樽	490	▲16.2	2,132	▲11.6	768	14.6	2,358	11.9	1.11	0.24
滝川	470	▲4.7	2,046	▲0.7	545	3.4	1,834	4.1	0.90	0.05
釧路	812	▲2.4	3,321	▲5.2	1,418	11.0	3,894	6.8	1.17	0.13
室蘭	796	0.0	3,014	▲6.8	1,080	▲4.7	3,644	7.1	1.21	0.16
岩見沢	404	4.4	1,866	▲7.6	554	2.8	1,667	3.9	0.89	0.10
稚内	139	▲13.7	685	▲6.8	202	0.5	646	5.6	0.94	0.11
岩内	250	15.2	812	▲3.9	452	39.5	1,383	▲0.5	1.70	0.06
留萌	123	35.2	493	4.4	208	14.3	591	8.0	1.20	0.04
名寄	168	▲11.6	797	1.5	281	0.4	807	▲6.7	1.01	▲0.09
浦河	188	▲10.0	746	▲4.8	267	▲6.3	854	▲2.2	1.14	0.03
網走	133	▲12.5	634	▲4.7	232	24.7	726	18.0	1.15	0.23
苫小牧	793	▲5.9	3,634	▲4.0	1,314	4.6	3,916	5.6	1.08	0.10
根室	221	▲7.5	865	▲9.3	406	10.6	1,175	15.1	1.36	0.29
千歳	570	2.7	2,787	▲6.9	809	3.5	2,615	▲1.0	0.94	0.06

6 有効求人倍率・完全失業率の推移(常用計)



(注) 1. 完全失業率は年平均、有効求人倍率は年度の数値である。

2. 平成23年の全国の完全失業率は、東日本大震災の影響により調査の実施が困難な状況となったことから、岩手県、宮城県及び福島県の数値を補完的に推計した結果によって集計している。

【有効求人倍率】

(単位：倍、ポイント)

区分	26年		27年										
	11月	12月	1月	2月	3月	4月	5月	6月	7月	8月	9月	10月	11月
北海道	0.91 (0.10)	0.92 (0.12)	0.90 (0.11)	0.91 (0.09)	0.90 (0.08)	0.85 (0.09)	0.88 (0.12)	0.91 (0.12)	0.96 (0.13)	0.98 (0.13)	1.01 (0.13)	1.02 (0.12)	1.02 (0.11)
全国	1.04 (0.10)	1.09 (0.12)	1.10 (0.11)	1.11 (0.10)	1.08 (0.09)	0.98 (0.08)	0.96 (0.08)	0.99 (0.09)	1.04 (0.09)	1.08 (0.11)	1.12 (0.12)	1.13 (0.11)	

(注) 1. 下段()内は対前年同月差。

2. 北海道、全国ともに常用計原数値である。

【完全失業率】

(単位：%)

区分	26年		27年										
	11月	12月	1月	2月	3月	4月	5月	6月	7月	8月	9月	10月	11月
北海道	4.4 (4.4)			3.8 (4.6)			3.4 (4.1)			3.3 (3.4)			
全国	3.5	3.4	3.6	3.5	3.4	3.3	3.3	3.4	3.3	3.4	3.4	3.1	

(注) 1. 北海道分は原数値、全国分は季節調整値。

[資料出所：総務省統計局「労働力調査」]

2. ()内は前年同期。

3. 季節調整値は新季節指数により改訂されているため、以前の公表値とは若干異なっている。

8 職種別求人・求職状況(常用計)

【平成27年11月内容】

(単位:倍、人、ポイント、%)

	月間有効求人倍率		月間有効求人数		月間有効求職者数	
		前年差		前年比		前年比
職業計	1.02	0.11	84,054	6.1	82,222	▲5.1
管理的職業	1.10	0.08	254	15.5	231	6.9
専門的・技術的職業	1.69	0.03	17,206	0.9	10,201	▲0.6
開発・製造技術者	0.64	▲0.05	473	▲7.8	736	▲1.6
建築・土木・測量技術者	4.96	▲0.10	2,955	▲3.3	596	▲1.3
情報処理・通信技術者	1.74	0.23	1,463	▲0.8	841	▲14.1
医師、薬剤師等	5.51	0.23	920	20.1	167	15.2
看護師、保健師等	1.90	0.00	4,521	4.5	2,383	4.5
医療技術者、栄養士等	1.54	0.10	1,960	10.4	1,276	3.4
保育士、福祉相談員等	1.45	0.06	3,322	5.9	2,296	2.0
事務的職業	0.33	0.06	7,246	14.2	21,914	▲5.5
一般事務員	0.27	0.04	5,143	11.3	19,384	▲4.7
会計・経理事務員	0.56	0.13	584	15.6	1,045	▲11.1
営業・販売事務員	0.99	0.40	733	33.8	738	▲20.9
販売の職業	1.28	0.17	10,303	4.9	8,039	▲9.2
販売店員、訪問販売員	1.41	0.25	7,636	10.1	5,407	▲9.8
保険外交員、サービス外交員	1.44	▲0.67	168	▲42.3	117	▲15.2
営業員	0.99	0.04	2,499	▲3.6	2,515	▲7.6
サービスの職業	2.05	0.30	23,473	8.4	11,426	▲7.7
ホームヘルパー、ケアワーカー	2.04	0.12	8,297	▲1.1	4,059	▲7.2
看護助手、歯科助手等	1.59	0.13	1,149	4.5	723	▲4.1
調理人、調理見習	2.62	0.74	6,389	32.1	2,435	▲5.6
給仕、接客サービス員	2.27	0.27	5,101	1.0	2,247	▲10.9
マンション、駐車場等管理人	0.59	0.06	434	▲2.9	736	▲13.5
保安の職業	3.31	0.47	1,694	8.3	512	▲6.9
警備員	3.33	0.47	1,694	8.4	508	▲7.1
農林漁業の職業	1.71	0.08	995	5.2	581	0.3
生産工程の職業	1.47	0.20	6,825	5.4	4,649	▲9.1
生産機械制御・監視員	0.68	0.05	88	14.3	129	4.9
金属加工、溶接・溶断工	1.79	0.13	897	4.8	500	▲3.1
その他の製造加工作業員	1.58	0.23	3,736	4.0	2,369	▲11.3
機械組立工	0.84	0.29	467	20.1	557	▲20.9
整備工・修理工	1.90	0.21	1,123	9.2	592	▲2.8
製品検査工	1.57	0.25	132	3.9	84	▲12.5
塗装、CADオペレーター	0.91	▲0.12	382	▲6.1	418	5.8
輸送、機械運転の職業	1.55	0.04	4,504	▲3.7	2,914	▲6.0
自動車運転手	1.77	0.05	3,475	▲5.3	1,965	▲8.0
ボイラー・建設機械運転工	1.10	▲0.05	829	▲3.6	754	1.1
建設・採掘の職業	3.04	0.32	4,072	3.0	1,340	▲7.8
型枠大工、とび工	9.18	2.57	799	▲0.1	87	▲28.1
大工・左官	2.72	0.31	928	15.0	341	1.8
電気工事、電気配線工	1.78	0.09	540	6.1	303	0.7
建設・土木作業員	2.97	0.32	1,789	▲1.9	602	▲12.5
運搬・清掃・包装の職業	0.40	0.06	7,482	14.9	18,736	▲2.6
運搬、配達、倉庫作業員	1.03	0.08	1,672	2.4	1,617	▲6.4
清掃作業員	1.56	0.29	3,430	13.8	2,192	▲7.8
包装作業員	2.33	0.36	210	20.0	90	1.1
選別作業員、軽作業員	0.15	0.04	2,170	28.6	14,837	▲1.4