

## 平成26年4月の雇用失業情勢について

『 道内の雇用情勢は、厳しさは残るものの、改善傾向にある。 』

### 概要 (新規学卒を除く常用計)

平成26年4月の有効求人倍率は、0.76倍(前年同月0.61倍)と、前年同月を0.15ポイント上回った。

### 求人

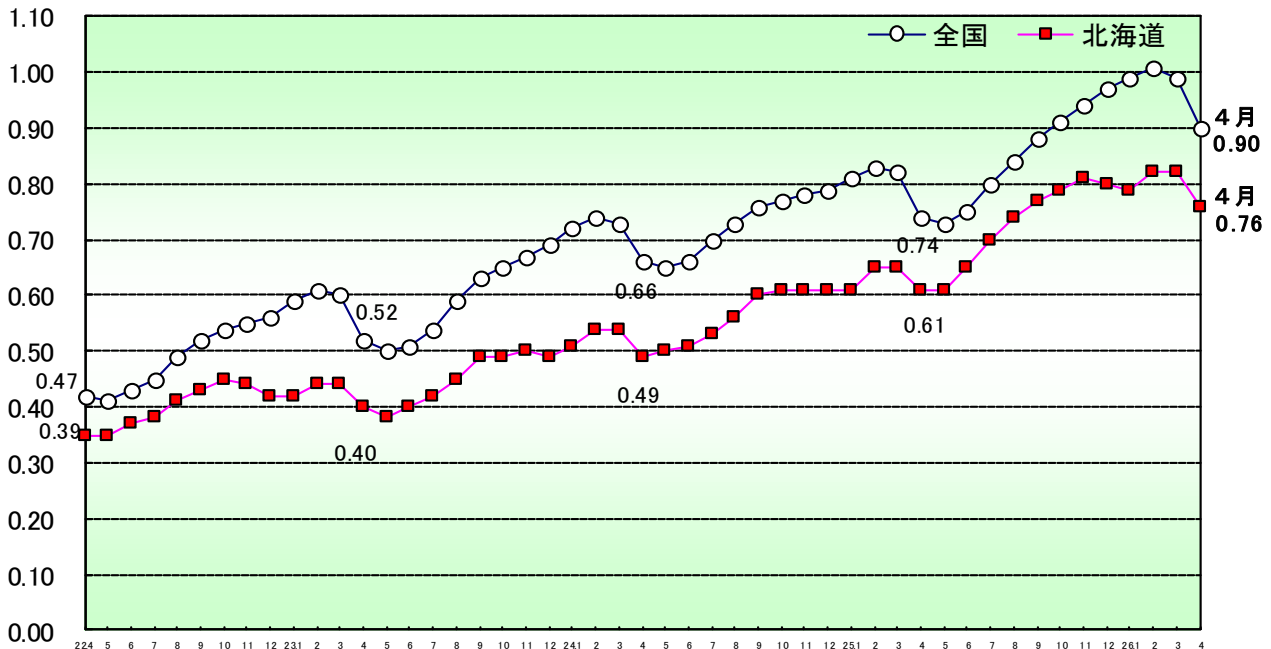
- ・新規求人数は9.3%増加し、51ヶ月連続で前年同月を上回った。
- ・月間有効求人数は11.5%増加し、51ヶ月連続で前年同月を上回った。
- ・新規求人数に占めるパート求人の割合は30.0%(前年同月比0.5ポイント低下)。

### 求職

- ・新規求職申込件数は7.4%減少し、9ヶ月連続で前年同月を下回った。
- ・月間有効求職者数は10.6%減少し、30ヶ月連続で前年同月を下回った。
- ・雇用保険資格喪失者数のうち事業主都合離職が3.0%減少し、7ヶ月連続で減少した。

### 有効求人倍率の推移(常用計)

(倍)



(問い合わせ先)

厚生労働省北海道労働局 職業安定部職業安定課 地方労働市場情報官

TEL 011-709-2311(内線 3672)

URL <http://hokkaido-roudoukyoku.jsite.mhlw.go.jp/>

## 主たる産業の新規求人の概要（平成26年4月の求人数）

### 求人増加の主な産業

- **医療、福祉（7,255人 +11.9% +769人）**  
医療業（求人数2,721人、+2.7%）、社会保険・社会福祉・介護事業（求人数4,506人、+17.8%）ともに増加したため、全体としては30か月連続で増加となった。
- **製造業（2,365人 +23.4% +449人）**  
新規求人数の半数以上を占める食料品製造業が増加（求人数1,350人、+22.5%）したほか、建設需要を反映して窯業・土石製品製造業や金属製品製造業などで増加したため、輸送用機械器具製造業が減少したものの、全体としては11か月連続で増加となった。
- **サービス業（4,907人 +8.7% +392人）**  
職業紹介・労働者派遣業（求人数1,488人、+17.9%）、その他の事業サービス業（求人数2,709人、+6.4%）ともに増加したため、全体としては13か月連続で増加となった。
- **卸売業、小売業（4,685人 +6.5% +284人）**  
卸売業（求人数826人、+9.4%）、小売業（求人数3,859人、+5.8%）ともに増加したため、全体としては15か月連続で増加となった。
- **建設業（3,177人 +9.4% +273人）**  
関東方面での土木建築工事や東北地方の復興工事などに関わる求人が85件、286人あった（前年同月は78件、280人）ほか、公共工事及び各種の建設工事が続く道内各地で技術者や作業員の募集が続き、24か月連続で増加となった。
- **運輸業、郵便業（1,669人 +9.6% +146人）**  
道路旅客運送業（求人数531人、+0.8%）、道路貨物運送業（求人数955人、+9.3%）ともに増加したため、全体としては30か月連続で増加となった。
- **情報通信業（703人 +18.4% +109人）**  
ソフトウェア業（求人数357人、+2.5%）、情報処理・提供サービス業（求人数182人、+55.6%）、通信業（求人数61人、+110.3%）などで増加したため、全体としては6か月ぶりで増加となった。

### 求人減少の主な産業

- **宿泊業、飲食サービス業（2,751人 ▲2.1% ▲58人）**  
宿泊業（求人数738人、▲2.4%）、飲食サービス業（求人数1,648人、▲3.3%）ともに僅かに減少したため、全体としては5か月ぶりで減少となった。

※括弧内は左から新規求人数、前年同月比、前年同月差。

# 1 新規求人数の状況(常用計)

(単位: 人、%、ポイント)

産業	26年4月	25年4月	増減差	増減比
A,B 農,林,漁業	420	451	▲31	▲6.9
D 建設業	3,177	2,904	273	9.4
E 製造業	2,365	1,916	449	23.4
食料品製造業	1,350	1,102	248	22.5
窯業・土石製品製造業	73	53	20	37.7
金属製品製造業	177	134	43	32.1
はん用・生産用・業務用・電気機械器具製造業	113	122	▲9	▲7.4
輸送用機械器具製造業	117	126	▲9	▲7.1
その他の製造業	535	379	156	41.2
G 情報通信業	703	594	109	18.4
H 運輸業,郵便業	1,669	1,523	146	9.6
I 卸売業,小売業	4,685	4,401	284	6.5
M 宿泊業,飲食サービス業	2,751	2,809	▲58	▲2.1
P 医療,福祉	7,255	6,486	769	11.9
R サービス業(他に分類されないもの)	4,907	4,515	392	8.7
その他	4,158	3,759	399	10.6
<b>合計</b>	<b>32,090</b>	<b>29,358</b>	<b>2,732</b>	<b>9.3</b>
新規求人に占めるパートの割合	30.0	30.5	▲0.5	

(注) 新規学卒を除く常用計。

(単位: 人、%)

年度・月	新規求人数		うちフルタイム求人数		うちパート求人数		新規求人に占める パート求人数の割合
	対前年増減比		対前年増減比		対前年増減比		
平成17年度	280,704	3.9	196,190	3.8	84,514	4.0	30.1
平成18年度	275,631	▲1.8	194,397	▲0.9	81,234	▲3.9	29.5
平成19年度	265,826	▲3.6	187,650	▲3.5	78,176	▲3.8	29.4
平成20年度	231,622	▲12.9	160,502	▲14.5	71,120	▲9.0	30.7
平成21年度	222,813	▲3.8	154,279	▲3.9	68,534	▲3.6	30.8
平成22年度	246,630	10.7	171,638	11.3	74,992	9.4	30.4
平成23年度	273,010	10.7	193,586	12.8	79,424	5.9	29.1
平成24年度	299,317	9.6	210,371	8.7	88,946	12.0	29.7
平成25年度	341,569	14.1	239,724	14.0	101,845	14.5	29.8
平成25年度4月	29,358	13.7	20,401	12.3	8,957	17.1	30.5
5月	26,732	7.7	18,987	7.6	7,745	7.9	29.0
6月	27,489	19.2	19,238	18.3	8,251	21.2	30.0
7月	30,595	25.2	21,562	24.7	9,033	26.6	29.5
8月	27,616	12.4	19,482	13.5	8,134	9.7	29.5
9月	28,924	13.1	20,367	15.3	8,557	8.4	29.6
10月	31,702	18.4	22,220	18.7	9,482	17.7	29.9
11月	25,595	12.6	17,918	12.4	7,677	13.3	30.0
12月	21,790	12.7	15,638	13.5	6,152	10.9	28.2
1月	30,246	16.7	21,205	15.0	9,041	20.9	29.9
2月	29,910	3.6	20,917	4.6	8,993	1.4	30.1
3月	31,612	9.5	21,789	9.0	9,823	10.8	31.1
平成26年度4月	32,090	9.3	22,448	10.0	9,642	7.6	30.0

(注) 新規学卒を除く常用計。

# 2 新規求職者の状況(常用計)

(単位: 件、人、%)

年度・月	新規求職申込件数 対前年増減比	在職者		離職者				無業者				
		対前年増減比		対前年増減比		うち事業主都合離職 対前年増減比	うち自己都合離職 対前年増減比	対前年増減比				
平成17年度	322,141	0.0	52,870	9.0	228,584	▲0.7	81,269	▲2.5	137,621	0.7	40,686	▲3.3
平成18年度	321,707	▲0.1	56,408	6.7	226,008	▲1.1	79,492	▲2.2	136,812	▲0.6	39,291	▲3.4
平成19年度	319,456	▲0.7	58,340	3.4	223,468	▲1.1	80,158	0.8	133,186	▲2.7	37,648	▲4.2
平成20年度	337,271	5.6	61,668	5.7	235,441	5.4	90,410	12.8	133,404	0.2	40,161	6.7
平成21年度	351,058	4.1	63,186	2.5	245,007	4.1	101,376	12.1	129,891	▲2.6	42,865	6.7
平成22年度	353,025	0.6	65,371	3.5	235,071	▲4.1	91,995	▲9.3	130,132	0.2	52,583	22.7
平成23年度	348,427	▲1.3	65,994	1.0	227,669	▲3.1	85,171	▲7.4	130,675	0.4	54,764	4.1
平成24年度	309,819	▲11.1	64,781	▲1.8	203,020	▲10.8	71,671	▲15.9	120,803	▲7.6	42,018	▲23.3
平成25年度	288,868	▲6.8	67,530	4.2	184,130	▲9.3	60,924	▲15.0	113,921	▲5.7	37,208	▲11.4
平成25年度4月	36,320	▲3.2	5,341	6.0	26,336	▲4.2	10,965	▲8.6	13,539	▲0.9	4,643	▲6.7
5月	27,427	▲6.8	5,477	5.3	17,991	▲9.6	5,900	▲15.0	11,146	▲6.3	3,959	▲8.6
6月	22,390	▲9.0	5,122	3.3	14,171	▲13.0	4,386	▲18.8	9,068	▲10.0	3,097	▲8.1
7月	23,824	0.8	5,318	15.3	15,366	▲3.1	4,711	▲7.9	9,911	▲0.7	3,140	▲1.0
8月	22,288	▲6.5	5,151	3.5	13,808	▲9.7	3,815	▲16.2	9,367	▲6.1	3,329	▲6.8
9月	22,014	▲5.8	5,391	4.1	13,634	▲8.3	3,932	▲13.7	9,080	▲5.1	2,989	▲10.1
10月	23,694	▲9.5	5,301	2.0	15,430	▲12.5	4,729	▲19.5	9,977	▲8.4	2,963	▲11.8
11月	19,992	▲10.2	4,701	4.8	12,876	▲13.3	4,205	▲19.1	8,101	▲9.0	2,415	▲17.1
12月	16,847	▲2.2	4,033	10.1	10,916	▲5.8	3,919	▲12.1	6,532	▲1.1	1,898	▲3.9
1月	24,666	▲8.4	6,584	4.4	15,495	▲11.3	5,155	▲16.8	9,667	▲7.7	2,587	▲18.3
2月	23,569	▲10.4	7,749	1.2	13,137	▲13.4	4,159	▲21.4	8,324	▲8.6	2,683	▲22.8
3月	25,837	▲9.4	7,362	▲1.9	14,970	▲10.0	5,048	▲17.2	9,209	▲4.8	3,505	▲20.0
平成26年度4月	33,621	▲7.4	5,490	2.8	24,296	▲7.7	9,666	▲11.8	13,065	▲3.5	3,835	▲17.4
(構成比)	(100.0)		(16.3)		(72.3)		(28.7)		(38.9)		(11.4)	

(注) 1. 新規学卒を除く常用計。

2. 新規求職申込件数のうち数について、平成15年度以前は統計データがないため、「-」表示している。

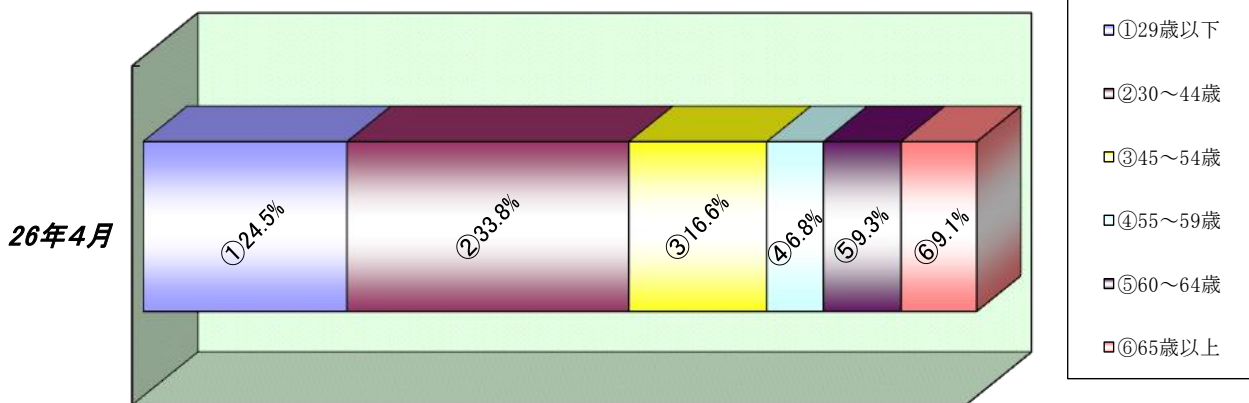
また、理由不明のものが存在するため、内訳と新規求職申込件数は必ずしも一致しない。

### 3 新規求職者の年齢別状況(常用計)

(単位:人、%)

年齢	26年4月			25年4月			増減比		
	計	男	女	計	男	女	計	男	女
29歳以下	8,226	3,235	4,977	9,489	3,925	5,548	▲13.3	▲17.6	▲10.3
30～44歳	11,367	4,029	7,329	12,111	4,515	7,579	▲6.1	▲10.8	▲3.3
45～54歳	5,568	2,073	3,488	5,900	2,309	3,576	▲5.6	▲10.2	▲2.5
55～59歳	2,280	1,064	1,212	2,397	1,198	1,196	▲4.9	▲11.2	1.3
60～64歳	3,131	1,725	1,401	3,567	1,990	1,573	▲12.2	▲13.3	▲10.9
65歳以上	3,049	2,203	843	2,856	2,081	770	6.8	5.9	9.5
合計	33,621	14,329	19,250	36,320	16,018	20,242	▲7.4	▲10.5	▲4.9

#### 【年齢別構成比】



### 4 雇用保険被保険者数の推移

(単位:人、%)

年度・月	月末被保険者数		資格取得者数		資格喪失者数		うち事業主都合離職		資格喪失者数に対する事業主都合離職の構成比
		対前年増減比		対前年増減比		対前年増減比		対前年増減比	
平成17年度	1,219,674	0.6	270,320	1.0	258,682	2.2	36,539	▲1.1	14.1
平成18年度	1,231,646	1.0	278,735	3.1	262,157	1.3	35,548	▲2.7	13.6
平成19年度	1,265,225	2.7	288,643	3.6	253,323	▲3.4	36,811	3.6	14.5
平成20年度	1,266,407	0.1	252,614	▲12.5	243,954	▲3.7	41,563	12.9	17.0
平成21年度	1,277,908	0.9	250,929	▲0.7	233,178	▲4.4	40,126	▲3.5	17.2
平成22年度	1,300,155	1.7	273,545	9.0	242,998	4.2	32,958	▲17.9	13.6
平成23年度	1,307,494	0.6	270,934	▲1.0	255,304	5.1	29,338	▲11.0	11.5
平成24年度	1,316,054	0.7	278,378	2.7	258,349	1.2	25,741	▲12.3	10.0
平成25年度	1,328,970	1.0	289,473	4.0	261,225	1.1	21,427	▲16.8	8.2
平成25年度4月	1,319,935	0.9	53,522	6.0	49,612	1.2	4,966	▲2.3	10.0
5月	1,331,804	0.7	34,395	1.5	20,801	▲1.6	1,649	▲18.9	7.9
6月	1,334,814	0.7	21,534	▲0.7	17,191	▲3.3	1,295	▲32.8	7.5
7月	1,334,913	0.7	22,190	3.6	21,407	4.5	1,468	▲26.2	6.9
8月	1,334,747	0.7	19,623	2.5	18,554	▲2.0	1,273	▲16.3	6.9
9月	1,334,049	0.7	18,555	8.4	17,683	3.7	1,435	8.0	8.1
10月	1,333,797	0.8	24,786	4.5	23,371	2.4	1,513	▲34.0	6.5
11月	1,336,041	0.8	21,207	2.9	17,436	0.0	1,631	▲7.9	9.4
12月	1,336,713	0.9	18,398	5.4	16,383	1.0	1,499	▲19.1	9.1
1月	1,330,949	0.9	17,926	11.0	21,408	5.0	1,648	▲18.2	7.7
2月	1,330,161	0.9	17,645	2.2	16,681	0.0	1,332	▲27.9	8.0
3月	1,328,970	1.0	19,692	1.3	20,698	1.5	1,718	▲17.3	8.3
平成26年度4月	1,336,162	1.2	56,679	5.9	49,479	▲0.3	4,819	▲3.0	9.7

(注) 1. 平成22年1月、船員保険の失業部門が雇用保険に統合。

2. 一般被保険者。

3. 月末被保険者数の年度分は3月末の数値。

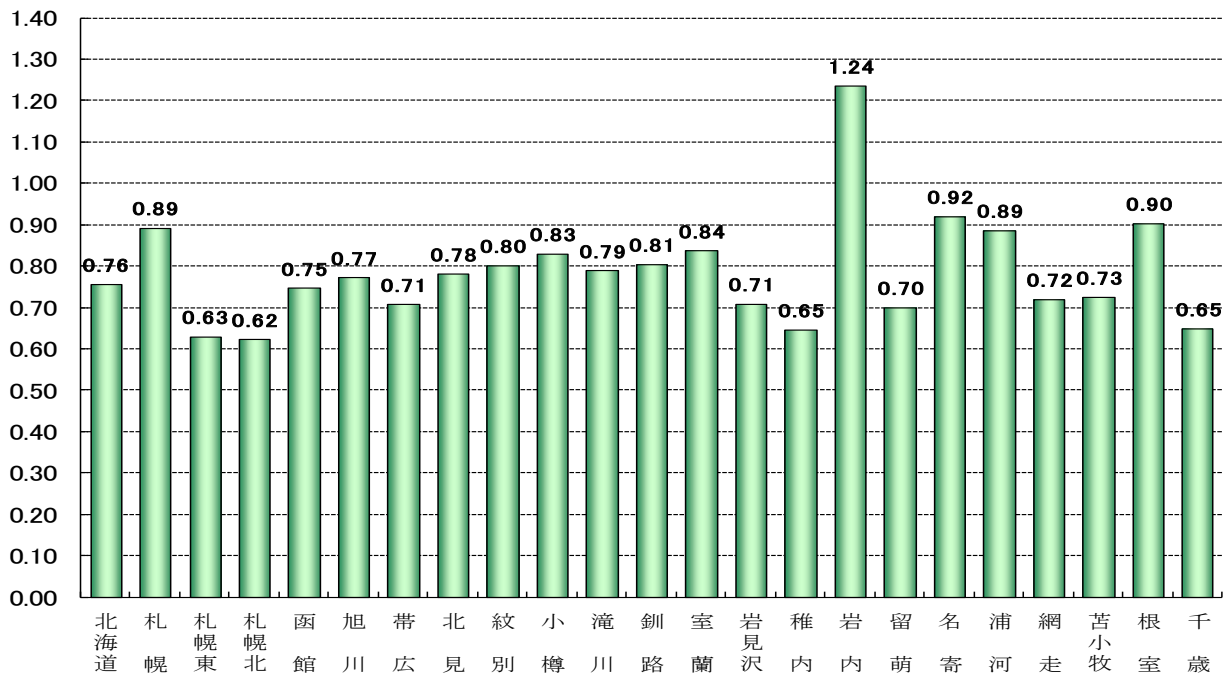
## 5 職業紹介状況(常用計)

(単位:件、人、倍、%、ポイント)

区分	26年4月	25年4月	増減比(増減差)
新規求職申込件数	33,621	36,320	▲7.4
月間有効求職者数	107,401	120,147	▲10.6
新規求人数	32,090	29,358	9.3
月間有効求人数	81,265	72,876	11.5
就職件数	8,655	9,427	▲8.2
月間有効求人倍率	0.76	0.61	0.15

(倍)

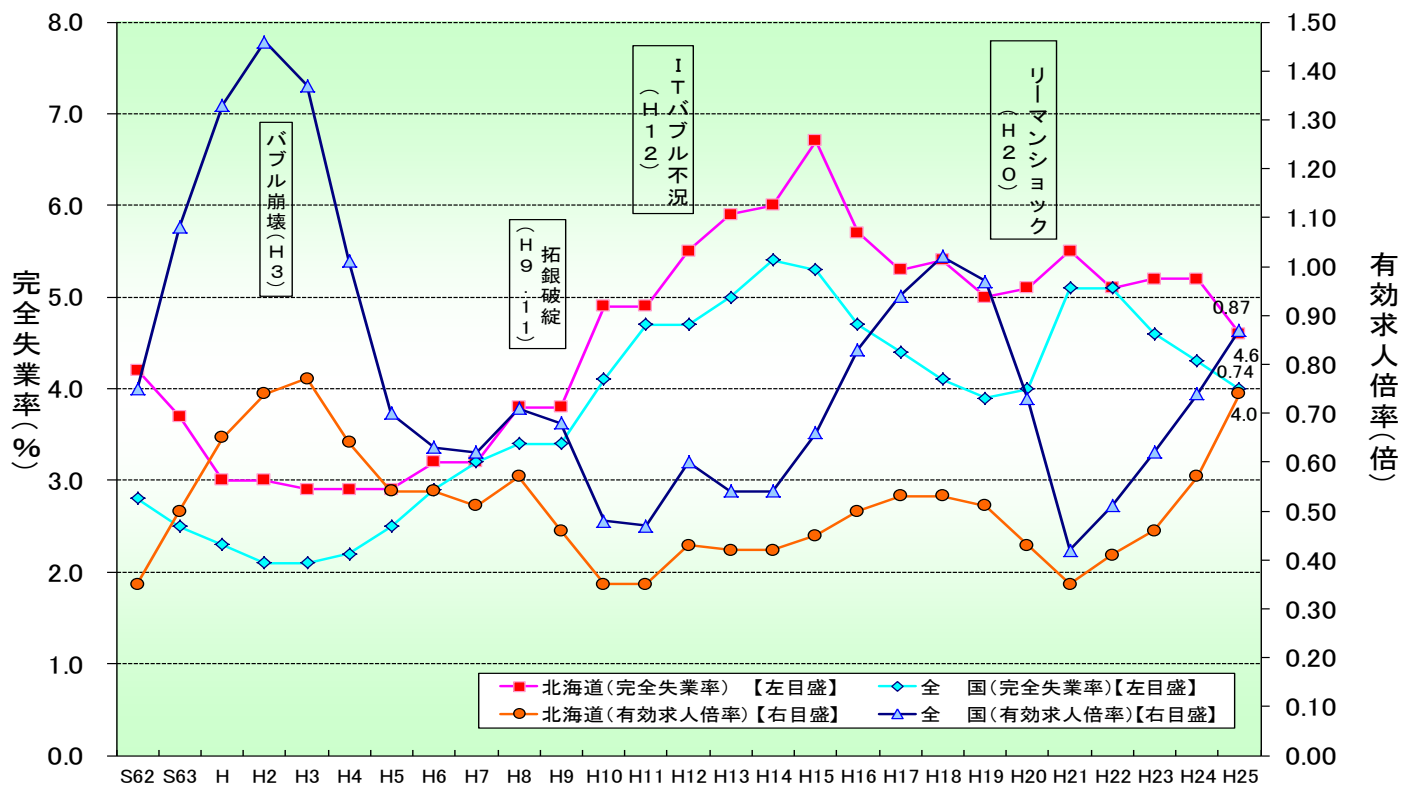
安定所別有効求人倍率(常用計)



(単位: 件、人、倍、%、ポイント)

安定所	新規求職申込件数		月間有効求職者数		新規求人数		月間有効求人数		有効求人倍率	
		前年比		前年比		前年比		前年比		前年差
計	33,621	▲7.4	107,401	▲10.6	32,090	9.3	81,265	11.5	0.76	0.15
札幌	5,966	▲11.4	19,802	▲13.4	6,922	22.8	17,690	23.2	0.89	0.26
札幌東	4,762	▲10.1	16,080	▲9.9	3,555	▲0.2	10,142	5.7	0.63	0.09
札幌北	3,527	▲6.1	11,539	▲10.8	2,921	7.5	7,193	10.1	0.62	0.11
函館	2,760	▲4.2	9,361	▲7.0	2,843	▲0.1	6,989	8.7	0.75	0.11
旭川	2,346	▲3.3	7,578	▲8.9	2,321	13.1	5,854	2.3	0.77	0.08
帯広	2,018	0.0	6,329	▲0.5	1,796	▲6.2	4,481	3.5	0.71	0.03
北見	1,159	▲0.3	3,402	▲8.0	1,058	10.3	2,659	10.3	0.78	0.13
紋別	210	▲10.6	627	▲6.4	168	▲47.0	503	▲25.8	0.80	▲0.21
小樽	1,032	▲3.8	3,002	▲12.5	1,047	19.1	2,493	15.8	0.83	0.20
滝川	849	▲12.7	2,530	▲14.1	785	36.5	1,997	26.8	0.79	0.26
釧路	1,603	▲4.8	4,662	▲12.4	1,614	13.2	3,754	15.9	0.81	0.20
室蘭	1,432	▲5.0	4,127	▲12.1	1,467	19.2	3,455	13.7	0.84	0.19
岩見沢	784	▲6.0	2,484	▲8.8	754	24.4	1,763	20.8	0.71	0.17
稚内	315	▲4.3	1,079	▲5.9	262	▲25.6	698	▲21.4	0.65	▲0.12
岩内	387	▲14.9	1,063	▲15.6	430	17.2	1,313	31.3	1.24	0.45
留萌	249	▲3.9	729	▲8.1	203	4.6	511	4.7	0.70	0.08
名寄	403	▲14.1	1,185	▲13.1	433	8.0	1,091	9.8	0.92	0.19
浦河	330	▲10.8	1,045	▲7.4	385	21.5	927	27.9	0.89	0.25
網走	337	0.0	877	▲17.5	233	▲10.0	632	▲11.2	0.72	0.05
苫小牧	1,633	▲11.0	4,943	▲14.7	1,459	6.0	3,586	17.2	0.73	0.20
根室	419	▲15.4	1,238	▲22.0	471	6.3	1,119	7.5	0.90	0.24
千歳	1,100	▲7.8	3,719	▲10.1	963	3.4	2,415	▲1.1	0.65	0.06

## 6 有効求人倍率・完全失業率の推移(常用計)



(注)1. 完全失業率は年平均、有効求人倍率は年度の数値である。  
 2. 平成23年の全国の完全失業率は、東日本大震災の影響により調査の実施が困難な状況となったことから、岩手県、宮城県及び福島県の数値を補完的に推計した結果によって集計している。

### 【有効求人倍率】

(単位：倍、ポイント)

区分	25年												26年			
	4月	5月	6月	7月	8月	9月	10月	11月	12月	1月	2月	3月	4月			
北海道	0.61 (0.12)	0.61 (0.11)	0.65 (0.14)	0.70 (0.17)	0.74 (0.18)	0.77 (0.17)	0.79 (0.18)	0.81 (0.20)	0.80 (0.19)	0.79 (0.18)	0.82 (0.17)	0.82 (0.17)	0.76 (0.15)			
全国	0.74 (0.08)	0.73 (0.08)	0.75 (0.09)	0.80 (0.10)	0.84 (0.11)	0.88 (0.12)	0.91 (0.14)	0.94 (0.16)	0.97 (0.18)	0.99 (0.18)	1.01 (0.18)	0.99 (0.17)	0.90 (0.16)			

(注) 1. 下段( )内は対前年同月差。  
 2. 北海道、全国ともに常用原数値である。

### 【完全失業率】

(単位：%)

区分	25年												26年			
	4月	5月	6月	7月	8月	9月	10月	11月	12月	1月	2月	3月	4月			
北海道		5.1 (5.7)			3.7 (5.0)			4.4 (4.7)			4.6 (5.0)					
全国	4.1	4.1	3.9	3.9	4.1	4.0	4.0	3.9	3.7	3.7	3.6	3.6	3.6			

(注) 1. 北海道分は原数値、全国分は季節調整値。  
 2. ( )内は前年同期。  
 3. 季節調整値は新季節指数により改訂されているため、以前の公表値とは若干異なっている。

[資料出所：総務省統計局「労働力調査」]

## 7 新規求職・新規求人、有効求職・有効求人推移(常用計)

(単位: 件、人、倍、%、ポイント)

項目 年度・月	新規求職 申込件数	対前年 増減比	新規 求人 数	対前年 増減比	新規求人倍率		月間有効 求職者数	対前年 増減比	月間有効 求人 数	対前年 増減比	有効求人倍率	
					原数値	増減差					原数値	増減差
平成17年度	322,141	0.0	280,704	3.9	0.87	0.03	*109,964	▲0.3	*58,112	5.7	0.53	0.03
平成18年度	321,707	▲0.1	275,631	▲1.8	0.86	▲0.01	*109,350	▲0.6	*57,529	▲1.0	0.53	0.00
平成19年度	319,456	▲0.7	265,826	▲3.6	0.83	▲0.03	*108,092	▲1.2	*55,188	▲4.1	0.51	▲0.02
平成20年度	337,271	5.6	231,622	▲12.9	0.69	▲0.14	*111,848	3.5	*47,848	▲13.3	0.43	▲0.08
平成21年度	351,058	4.1	222,813	▲3.8	0.63	▲0.06	*123,557	10.5	*43,551	▲9.0	0.35	▲0.08
平成22年度	353,025	0.6	246,630	10.7	0.70	0.07	*122,055	▲1.2	*49,510	13.7	0.41	0.06
4月	41,551	▲2.3	21,192	7.9	0.51	0.05	141,260	0.9	49,700	9.8	0.35	0.03
5月	28,845	0.8	19,362	17.4	0.67	0.09	135,624	▲0.2	46,985	12.7	0.35	0.04
6月	29,162	0.0	20,947	14.0	0.72	0.09	130,413	▲2.2	47,629	12.6	0.37	0.05
7月	27,069	▲2.5	20,480	7.6	0.76	0.07	124,180	▲3.4	47,764	14.4	0.38	0.06
8月	26,945	6.8	20,255	15.2	0.75	0.05	121,267	▲1.7	49,790	18.1	0.41	0.07
9月	27,394	5.0	21,474	5.8	0.78	0.00	118,655	▲1.0	50,913	10.9	0.43	0.05
10月	26,292	▲4.2	21,577	14.3	0.82	0.13	116,209	▲1.6	51,907	14.2	0.45	0.06
11月	26,266	8.0	18,772	18.4	0.71	0.06	113,353	▲0.3	50,187	16.5	0.44	0.06
12月	21,736	▲5.1	14,940	6.8	0.69	0.08	106,502	▲2.4	44,489	17.6	0.42	0.07
1月	29,181	▲2.6	19,122	5.4	0.66	0.05	109,842	▲2.4	45,786	13.7	0.42	0.06
2月	31,544	8.2	22,558	11.9	0.72	0.03	116,662	▲0.3	50,891	12.2	0.44	0.05
3月	37,040	▲2.3	25,951	6.5	0.70	0.06	130,693	▲0.3	58,079	12.6	0.44	0.05
平成23年度	348,427	▲1.3	273,010	10.7	0.78	0.08	*121,742	▲0.3	*56,424	14.0	0.46	0.05
4月	42,616	2.6	23,215	9.5	0.54	0.03	142,013	0.5	56,170	13.0	0.40	0.05
5月	31,704	9.9	20,961	8.3	0.66	▲0.01	138,701	2.3	53,234	13.3	0.38	0.03
6月	29,819	2.3	22,640	8.1	0.76	0.04	134,120	2.8	53,634	12.6	0.40	0.03
7月	25,605	▲5.4	21,612	5.5	0.84	0.08	125,576	1.1	52,675	10.3	0.42	0.04
8月	29,155	8.2	22,897	13.0	0.79	0.04	123,333	1.7	55,755	12.0	0.45	0.04
9月	26,410	▲3.6	24,277	13.1	0.92	0.14	119,774	0.9	58,656	15.2	0.49	0.06
10月	26,412	0.5	22,115	2.5	0.84	0.02	117,210	0.9	57,970	11.7	0.49	0.04
11月	24,900	▲5.2	20,758	10.6	0.83	0.12	111,581	▲1.6	56,174	11.9	0.50	0.06
12月	20,122	▲7.4	17,520	17.3	0.87	0.18	104,299	▲2.1	50,645	13.8	0.49	0.07
1月	28,636	▲1.9	23,856	24.8	0.83	0.17	107,377	▲2.2	54,995	20.1	0.51	0.09
2月	29,542	▲6.3	25,699	13.9	0.87	0.15	113,158	▲3.0	60,908	19.7	0.54	0.10
3月	33,506	▲9.5	27,460	5.8	0.82	0.12	123,762	▲5.3	66,269	14.1	0.54	0.10
平成24年度	309,819	▲11.1	299,317	9.6	0.97	0.19	*111,830	▲8.1	*64,134	13.7	0.57	0.11
4月	37,509	▲12.0	25,819	11.2	0.69	0.15	131,093	▲7.7	64,681	15.2	0.49	0.09
5月	29,424	▲7.2	24,821	18.4	0.84	0.18	129,039	▲7.0	63,991	20.2	0.50	0.12
6月	24,612	▲17.5	23,066	1.9	0.94	0.18	121,323	▲9.5	61,589	14.8	0.51	0.11
7月	23,639	▲7.7	24,433	13.1	1.03	0.19	115,220	▲8.2	61,195	16.2	0.53	0.11
8月	23,848	▲18.2	24,574	7.3	1.03	0.24	111,348	▲9.7	62,185	11.5	0.56	0.11
9月	23,368	▲11.5	25,564	5.3	1.09	0.17	108,441	▲9.5	65,348	11.4	0.60	0.11
10月	26,187	▲0.9	26,780	21.1	1.02	0.18	109,370	▲6.7	67,157	15.8	0.61	0.12
11月	22,254	▲10.6	22,723	9.5	1.02	0.19	104,939	▲6.0	64,281	14.4	0.61	0.11
12月	17,222	▲14.4	19,329	10.3	1.12	0.25	96,498	▲7.5	58,393	15.3	0.61	0.12
1月	26,941	▲5.9	25,908	8.6	0.96	0.13	99,455	▲7.4	61,044	11.0	0.61	0.10
2月	26,301	▲11.0	27,439	6.8	1.04	0.17	103,812	▲8.3	67,108	10.2	0.65	0.11
3月	28,514	▲14.9	28,861	5.1	1.01	0.19	111,425	▲10.0	72,636	9.6	0.65	0.11
平成25年度	288,868	▲6.8	341,569	14.1	1.18	0.21	*101,843	▲8.9	*74,858	16.7	0.74	0.17
4月	36,320	▲3.2	29,358	13.7	0.81	0.12	120,147	▲8.3	72,876	12.7	0.61	0.12
5月	27,427	▲6.8	26,732	7.7	0.97	0.13	117,759	▲8.7	71,628	11.9	0.61	0.11
6月	22,390	▲9.0	27,489	19.2	1.23	0.29	111,016	▲8.5	71,874	16.7	0.65	0.14
7月	23,824	0.8	30,595	25.2	1.28	0.25	106,243	▲7.8	74,860	22.3	0.70	0.17
8月	22,288	▲6.5	27,616	12.4	1.24	0.21	102,357	▲8.1	75,438	21.3	0.74	0.18
9月	22,014	▲5.8	28,924	13.1	1.31	0.22	100,264	▲7.5	77,418	18.5	0.77	0.17
10月	23,694	▲9.5	31,702	18.4	1.34	0.32	99,441	▲9.1	78,928	17.5	0.79	0.18
11月	19,992	▲10.2	25,595	12.6	1.28	0.26	94,361	▲10.1	76,066	18.3	0.81	0.20
12月	16,847	▲2.2	21,790	12.7	1.29	0.17	87,734	▲9.1	69,823	19.6	0.80	0.19
1月	24,666	▲8.4	30,246	16.7	1.23	0.27	89,963	▲9.5	71,140	16.5	0.79	0.18
2月	23,569	▲10.4	29,910	9.0	1.27	0.23	93,351	▲10.1	76,455	13.9	0.82	0.17
3月	25,837	▲9.4	31,612	9.5	1.22	0.21	99,481	▲10.7	81,793	12.6	0.82	0.17
平成26年度												
4月	33,621	▲7.4	32,090	9.3	0.95	0.14	107,401	▲10.6	81,265	11.5	0.76	0.15

(注) \*印の数値は年度の平均値。

## 8 職種別求人・求職状況(常用計)

【平成26年4月内容】

(単位:倍、人、ポイント、%)

	月間有効求人倍率		月間有効求人人数		月間有効求職者数	
		前年差		前年比		前年比
<b>職業計</b>	<b>0.76</b>	<b>0.15</b>	<b>81,265</b>	<b>11.5</b>	<b>107,401</b>	<b>▲10.6</b>
管理的職業	0.92	0.30	239	35.8	259	▲8.2
専門的・技術的職業	1.26	0.18	17,291	8.9	13,742	▲6.2
開発・製造技術者	0.54	0.04	485	1.7	899	▲6.1
建築・土木・測量技術者	3.60	1.37	3,296	22.5	916	▲24.0
情報処理・通信技術者	1.48	0.18	1,617	1.1	1,096	▲10.7
医師、薬剤師等	5.95	1.85	905	24.8	152	▲14.1
看護師、保健師等	1.50	▲0.11	4,469	1.3	2,976	8.3
医療技術者、栄養士等	1.19	0.17	1,741	5.8	1,460	▲9.6
保育士、福祉相談員等	0.87	0.17	2,935	15.6	3,363	▲7.0
事務的職業	0.26	0.04	7,541	10.2	28,537	▲10.3
一般事務員	0.22	0.04	5,479	4.5	25,408	▲10.7
会計・経理事務員	0.47	0.09	579	13.8	1,232	▲8.0
営業・販売事務員	0.59	0.13	640	17.9	1,077	▲8.3
販売の職業	0.89	0.18	9,744	3.8	10,951	▲17.3
販売店員、訪問販売員	0.91	0.19	6,634	5.6	7,310	▲16.4
保険外交員、サービス外交員	1.46	0.37	211	▲7.9	145	▲31.3
営業員	0.83	0.16	2,899	0.8	3,496	▲18.3
サービスの職業	1.39	0.31	20,732	13.8	14,878	▲11.8
ホームヘルパー、ケアワーカー	1.39	0.33	6,976	16.4	5,028	▲11.3
看護助手、歯科助手等	1.15	0.25	1,126	12.7	983	▲11.6
調理人、調理見習	1.62	0.44	5,234	21.2	3,237	▲11.5
給仕、接客サービス員	1.78	0.44	5,300	10.4	2,985	▲17.0
マンション、駐車場等管理人	0.44	0.13	490	31.7	1,123	▲7.1
保安の職業	2.34	0.51	1,822	8.5	779	▲14.9
警備員	2.35	0.50	1,822	8.5	776	▲14.6
農林漁業の職業	1.26	0.07	1,193	▲2.3	945	▲8.1
生産工程の職業	1.06	0.28	6,720	17.4	6,350	▲13.7
生産機械制御・監視員	0.72	0.46	106	146.5	147	▲12.5
金属加工、溶接・溶断工	1.28	0.31	873	10.6	680	▲16.8
その他の製造加工作業員	1.06	0.23	3,602	15.9	3,390	▲9.9
機械組立工	0.50	0.10	421	▲5.6	845	▲24.1
整備工・修理工	1.47	0.44	1,036	18.1	706	▲17.2
製品検査工	2.60	1.58	221	78.2	85	▲29.8
塗装、CADオペレーター	0.93	0.28	461	35.6	497	▲5.2
輸送、機械運転の職業	1.15	0.23	4,887	11.1	4,244	▲11.3
自動車運転手	1.27	0.26	3,786	7.2	2,976	▲14.5
ボイラー・建設機械運転工	0.93	0.22	920	25.9	987	▲4.2
建設・採掘の職業	1.75	0.55	4,351	18.4	2,482	▲19.1
型枠大工、とび工	3.03	1.23	758	17.0	250	▲30.7
大工・左官	1.59	0.64	1,031	33.5	650	▲20.0
電気工事、電気配線工	1.53	0.21	590	▲0.7	386	▲14.2
建設・土木作業員	1.65	0.51	1,960	20.7	1,186	▲16.8
運搬・清掃・包装の職業	0.30	0.06	6,745	18.9	22,196	▲7.4
運搬、配達、倉庫作業員	0.81	0.22	1,718	19.7	2,133	▲12.0
清掃作業員	0.97	0.29	3,065	16.5	3,159	▲18.3
包装作業員	1.25	▲0.36	160	0.6	128	29.3
選別作業員、軽作業員	0.11	0.03	1,802	24.5	16,776	▲4.6