

平成26年6月の雇用失業情勢について

『 道内の雇用情勢は、厳しさは残るものの、改善傾向にある。 』

概要 (新規学卒を除く常用計)

平成26年6月の有効求人倍率は、0.79倍(前年同月0.65倍)と、前年同月を0.14ポイント上回った。

求人

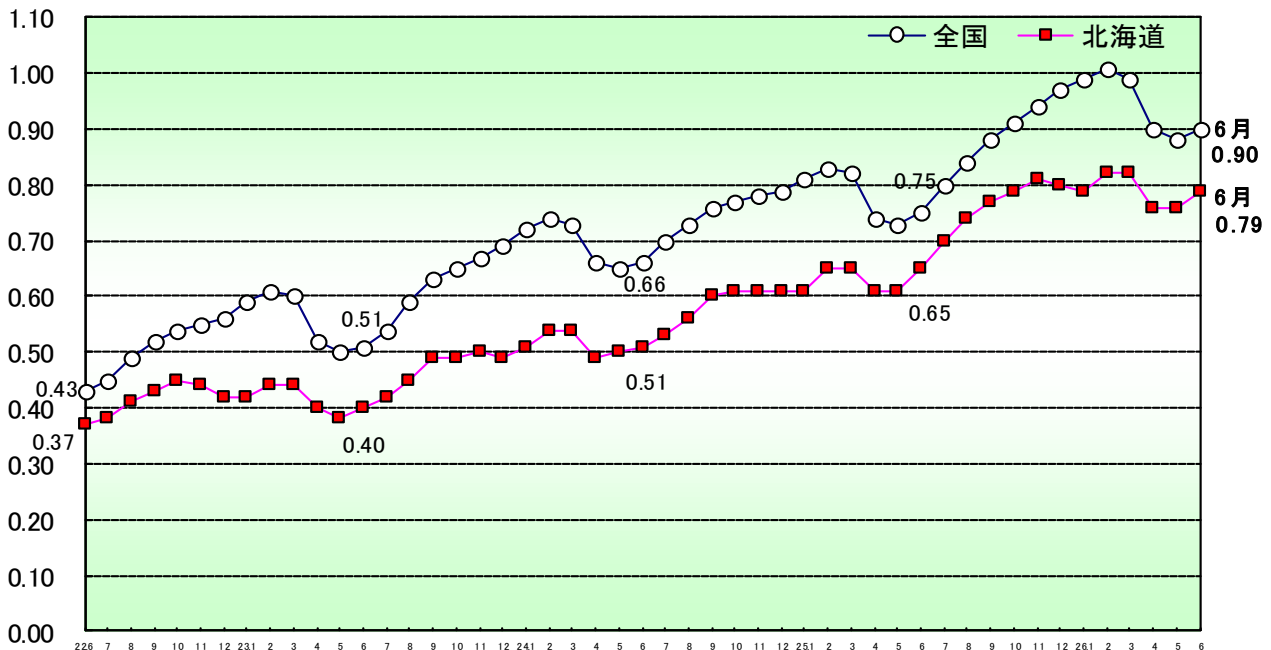
- ・新規求人数は5.4%増加し、53ヶ月連続で前年同月を上回った。
- ・月間有効求人数は10.4%増加し、53ヶ月連続で前年同月を上回った。
- ・新規求人数に占めるパート求人の割合は30.1%(前年同月比0.1ポイント増加)。

求職

- ・新規求職申込件数は5.6%減少し、11ヶ月連続で前年同月を下回った。
- ・月間有効求職者数は9.6%減少し、32ヶ月連続で前年同月を下回った。
- ・雇用保険資格喪失者数のうち事業主都合離職が6.3%増加し、9ヶ月ぶりに増加となった。

有効求人倍率の推移(常用計)

(倍)



(問い合わせ先)

厚生労働省北海道労働局 職業安定部職業安定課 地方労働市場情報官

TEL 011-709-2311(内線 3672)

URL <http://hokkaido-roudoukyoku.jsite.mhlw.go.jp/>

主たる産業の新規求人の概要（平成26年6月の求人数）

求人増加の主な産業

- ・ **医療、福祉（7,208人 +15.1% +948人）**
医療業（求人数2,894人、+11.1%）、社会保険・社会福祉・介護事業（求人数4,298人、+17.9%）でともに増加したため、全体としては32か月連続で増加となった。
- ・ **製造業（2,041人 +15.9% +280人）**
新規求人数の半数以上を占める食料品製造業（求人数1,122人、+4.3%）が増加したほか、建設需要を反映して金属製品製造業（求人数127人、+81.4%）で増加し、輸送用機械器具製造業（求人数142人、+42.0%）なども増加したため、13か月連続で増加となった。
- ・ **建設業（2,938人 +7.0% +193人）**
公共工事及び各種の建設工事が堅調な道内各地で技術者や作業員の募集が続き、さらに関東方面での土木建築工事や東北地方の復興工事などの求人が135件、555人（前年同月は95件、417人）と増加したため、26か月連続で増加となった。
- ・ **卸売業、小売業（4,354人 +4.4% +182人）**
卸売業（求人数931人、+7.9%）、小売業（求人数3,423人、+3.4%）でともに増加したため、全体としては17か月連続で増加となった。
- ・ **宿泊業、飲食サービス業（2,614人 +6.3% +154人）**
宿泊業（求人数852人、+28.5%）で増加、飲食サービス業（求人数1,587人、▲6.0%）で減少したが、全体としては2か月連続で増加となった。
- ・ **運輸業、郵便業（1,382人 +1.1% +15人）**
道路貨物運送業（求人数767人、+2.1%）、運輸附属サービス業（求人数113人、+48.7%）で増加し、道路旅客運送業（求人数469人、▲2.3%）で減少したが、全体としては32か月連続で増加となった。

求人減少の主な産業

- ・ **サービス業（3,597人 ▲10.2% ▲407人）**
廃棄物処理業（求人数102人、▲3.8%）、その他の事業サービス業（求人数1,914人、▲22.9%）で減少し、職業紹介・労働者派遣業（求人数1,073人、+6.9%）、政治・経済・文化団体（求人数119人、+80.3%）、その他のサービス業（求人数97人、+59.0%）で増加したが、15か月ぶりに減少となった。
- ・ **情報通信業（792人 ▲5.5% ▲46人）**
通信業（求人数50人、▲57.6%）、インターネット附属サービス業（求人数44人、▲8.3%）、情報処理・提供サービス業（求人数26人、▲25.7%）で減少し、絶対数の大きなソフトウェア業（求人数668人、+6.4%）で増加したが、全体としては2か月連続で減少となった。

※括弧内は左から新規求人数、前年同月比、前年同月差。

1 新規求人数の状況(常用計)

(単位: 人、%、ポイント)

産 業	26年6月	25年6月	増減差	増減比
A,B 農,林,漁業	408	356	52	14.6
D 建設業	2,938	2,745	193	7.0
E 製造業	2,041	1,761	280	15.9
食料品製造業	1,122	1,076	46	4.3
窯業・土石製品製造業	66	35	31	88.6
金属製品製造業	127	70	57	81.4
はん用・生産用・業務用・電気機械器具製造業	122	90	32	35.6
輸送用機械器具製造業	142	100	42	42.0
その他の製造業	462	390	72	18.5
G 情報通信業	792	838	▲46	▲5.5
H 運輸業,郵便業	1,382	1,367	15	1.1
I 卸売業,小売業	4,354	4,172	182	4.4
M 宿泊業,飲食サービス業	2,614	2,460	154	6.3
P 医療,福祉	7,208	6,260	948	15.1
R サービス業(他に分類されないもの)	3,597	4,004	▲407	▲10.2
その他	3,632	3,526	106	3.0
合 計	28,966	27,489	1,477	5.4
新規求人に占めるパートの割合	30.1	30.0	0.1	

(注) 新規学卒を除く常用計。

(単位: 人、%)

年度・月	新規求人数		うちフルタイム求人数		うちパート求人数		新規求人数に占める パート求人数の割合
	対前年増減比		対前年増減比		対前年増減比		
平成17年度	280,704	3.9	196,190	3.8	84,514	4.0	30.1
平成18年度	275,631	▲1.8	194,397	▲0.9	81,234	▲3.9	29.5
平成19年度	265,826	▲3.6	187,650	▲3.5	78,176	▲3.8	29.4
平成20年度	231,622	▲12.9	160,502	▲14.5	71,120	▲9.0	30.7
平成21年度	222,813	▲3.8	154,279	▲3.9	68,534	▲3.6	30.8
平成22年度	246,630	10.7	171,638	11.3	74,992	9.4	30.4
平成23年度	273,010	10.7	193,586	12.8	79,424	5.9	29.1
平成24年度	299,317	9.6	210,371	8.7	88,946	12.0	29.7
平成25年度	341,569	14.1	239,724	14.0	101,845	14.5	29.8
平成25年度6月	27,489	19.2	19,238	18.3	8,251	21.2	30.0
7月	30,595	25.2	21,562	24.7	9,033	26.6	29.5
8月	27,616	12.4	19,482	13.5	8,134	9.7	29.5
9月	28,924	13.1	20,367	15.3	8,557	8.4	29.6
10月	31,702	18.4	22,220	18.7	9,482	17.7	29.9
11月	25,595	12.6	17,918	12.4	7,677	13.3	30.0
12月	21,790	12.7	15,638	13.5	6,152	10.9	28.2
1月	30,246	16.7	21,205	15.0	9,041	20.9	29.9
2月	29,910	3.6	20,917	4.6	8,993	1.4	30.1
3月	31,612	9.5	21,789	9.0	9,823	10.8	31.1
平成26年度4月	32,090	9.3	22,448	10.0	9,642	7.6	30.0
5月	28,916	8.2	20,171	6.2	8,745	12.9	30.2
6月	28,966	5.4	20,251	5.3	8,715	5.6	30.1

(注) 新規学卒を除く常用計。

2 新規求職者の状況(常用計)

(単位: 件、人、%)

年度・月	新規求職申込件数		在職者		離職者		うち事業主都合離職		うち自己都合離職		無業者	
	対前年増減比		対前年増減比		対前年増減比		対前年増減比		対前年増減比		対前年増減比	
平成17年度	322,141	0.0	52,870	9.0	228,584	▲0.7	81,269	▲2.5	137,621	0.7	40,686	▲3.3
平成18年度	321,707	▲0.1	56,408	6.7	226,008	▲1.1	79,492	▲2.2	136,812	▲0.6	39,291	▲3.4
平成19年度	319,456	▲0.7	58,340	3.4	223,468	▲1.1	80,158	0.8	133,186	▲2.7	37,648	▲4.2
平成20年度	337,271	5.6	61,668	5.7	235,441	5.4	90,410	12.8	133,404	0.2	40,161	6.7
平成21年度	351,058	4.1	63,186	2.5	245,007	4.1	101,376	12.1	129,891	▲2.6	42,865	6.7
平成22年度	353,025	0.6	65,371	3.5	235,071	▲4.1	91,995	▲9.3	130,132	0.2	52,583	22.7
平成23年度	348,427	▲1.3	65,994	1.0	227,669	▲3.1	85,171	▲7.4	130,675	0.4	54,764	4.1
平成24年度	309,819	▲11.1	64,781	▲1.8	203,020	▲10.8	71,671	▲15.9	120,803	▲7.6	42,018	▲23.3
平成25年度	288,868	▲6.8	67,530	4.2	184,130	▲9.3	60,924	▲15.0	113,921	▲5.7	37,208	▲11.4
平成25年度6月	22,390	▲9.0	5,122	3.3	14,171	▲13.0	4,386	▲18.8	9,068	▲10.0	3,097	▲8.1
7月	23,824	0.8	5,318	15.3	15,366	▲3.1	4,711	▲7.9	9,911	▲0.7	3,140	▲1.0
8月	22,288	▲6.5	5,151	3.5	13,808	▲9.7	3,815	▲16.2	9,367	▲6.1	3,329	▲6.8
9月	22,014	▲5.8	5,391	4.1	13,634	▲8.3	3,932	▲13.7	9,080	▲5.1	2,989	▲10.1
10月	23,694	▲9.5	5,301	2.0	15,430	▲12.5	4,729	▲19.5	9,977	▲8.4	2,963	▲11.8
11月	19,992	▲10.2	4,701	4.8	12,876	▲13.3	4,205	▲19.1	8,101	▲9.0	2,415	▲17.1
12月	16,847	▲2.2	4,033	10.1	10,916	▲5.8	3,919	▲12.1	6,532	▲1.1	1,898	▲3.9
1月	24,666	▲8.4	6,584	4.4	15,495	▲11.3	5,155	▲16.8	9,667	▲7.7	2,587	▲18.3
2月	23,569	▲10.4	7,749	1.2	13,137	▲13.4	4,159	▲21.4	8,324	▲8.6	2,683	▲22.8
3月	25,837	▲9.4	7,362	▲1.9	14,970	▲10.0	5,048	▲17.2	9,209	▲4.8	3,505	▲20.0
平成26年度4月	33,621	▲7.4	5,490	2.8	24,296	▲7.7	9,666	▲11.8	13,065	▲3.5	3,835	▲17.4
5月	23,617	▲13.9	5,104	▲6.8	15,436	▲14.2	4,728	▲19.9	9,904	▲11.1	3,077	▲22.3
6月	21,134	▲5.6	5,158	0.7	13,387	▲5.5	3,896	▲11.2	8,820	▲2.7	2,589	▲16.4
(構成比)	(100.0)		(24.4)		(63.3)		(18.4)		(41.7)		(12.3)	

(注) 1. 新規学卒を除く常用計。

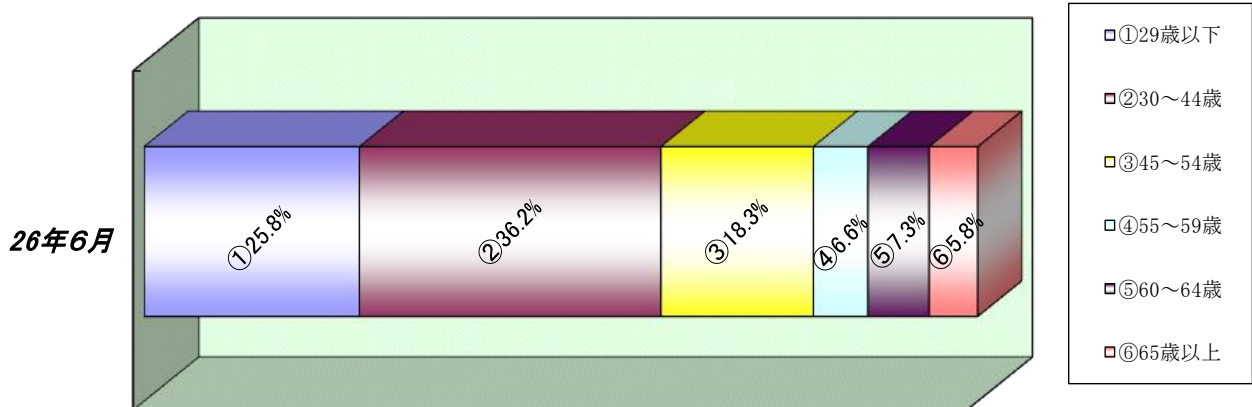
2. 新規求職申込件数のうち数について、平成15年度以前は統計データがないため、「-」表示している。
また、理由不明のものが存在するため、内訳と新規求職申込件数は必ずしも一致しない。

3 新規求職者の年齢別状況(常用計)

(単位:人、%)

年齢	26年6月			25年6月			増減比		
	計	男	女	計	男	女	計	男	女
29歳以下	5,461	2,344	3,116	6,206	2,762	3,434	▲12.0	▲15.1	▲9.3
30～44歳	7,642	2,934	4,700	8,221	3,301	4,908	▲7.0	▲11.1	▲4.2
45～54歳	3,867	1,545	2,317	3,820	1,615	2,196	1.2	▲4.3	5.5
55～59歳	1,385	682	702	1,477	757	717	▲6.2	▲9.9	▲2.1
60～64歳	1,551	917	631	1,640	915	718	▲5.4	0.2	▲12.1
65歳以上	1,228	807	420	1,026	663	361	19.7	21.7	16.3
合計	21,134	9,229	11,886	22,390	10,013	12,334	▲5.6	▲7.8	▲3.6

【年齢別構成比】



4 雇用保険被保険者数の推移

(単位:人、%)

年度・月	月末被保険者数		資格取得者数		資格喪失者数		うち事業主都合離職		資格喪失者数に対する事業主都合離職の構成比
		対前年増減比		対前年増減比		対前年増減比		対前年増減比	
平成17年度	1,219,674	0.6	270,320	1.0	258,682	2.2	36,539	▲1.1	14.1
平成18年度	1,231,646	1.0	278,735	3.1	262,157	1.3	35,548	▲2.7	13.6
平成19年度	1,265,225	2.7	288,643	3.6	253,323	▲3.4	36,811	3.6	14.5
平成20年度	1,266,407	0.1	252,614	▲12.5	243,954	▲3.7	41,563	12.9	17.0
平成21年度	1,277,908	0.9	250,929	▲0.7	233,178	▲4.4	40,126	▲3.5	17.2
平成22年度	1,300,155	1.7	273,545	9.0	242,998	4.2	32,958	▲17.9	13.6
平成23年度	1,307,494	0.6	270,934	▲1.0	255,304	5.1	29,338	▲11.0	11.5
平成24年度	1,316,054	0.7	278,378	2.7	258,349	1.2	25,741	▲12.3	10.0
平成25年度	1,328,970	1.0	289,473	4.0	261,225	1.1	21,427	▲16.8	8.2
平成25年度6月	1,334,814	0.7	21,534	▲0.7	17,191	▲3.3	1,295	▲32.8	7.5
7月	1,334,913	0.7	22,190	3.6	21,407	4.5	1,468	▲26.2	6.9
8月	1,334,747	0.7	19,623	2.5	18,554	▲2.0	1,273	▲16.3	6.9
9月	1,334,049	0.7	18,555	8.4	17,683	3.7	1,435	8.0	8.1
10月	1,333,797	0.8	24,786	4.5	23,371	2.4	1,513	▲34.0	6.5
11月	1,336,041	0.8	21,207	2.9	17,436	0.0	1,631	▲7.9	9.4
12月	1,336,713	0.9	18,398	5.4	16,383	1.0	1,499	▲19.1	9.1
1月	1,330,949	0.9	17,926	11.0	21,408	5.0	1,648	▲18.2	7.7
2月	1,330,161	0.9	17,645	2.2	16,681	0.0	1,332	▲27.9	8.0
3月	1,328,970	1.0	19,692	1.3	20,698	1.5	1,718	▲17.3	8.3
平成26年度4月	1,336,162	1.2	56,679	5.9	49,479	▲0.3	4,819	▲3.0	9.7
5月	1,348,732	1.3	33,824	▲1.7	21,233	2.1	1,341	▲18.7	6.3
6月	1,349,865	1.1	23,039	7.0	18,918	10.0	1,377	6.3	7.3

(注)1. 平成22年1月、船員保険の失業部門が雇用保険に統合。

2. 一般被保険者。

3. 月末被保険者数の年度分は3月末の数値。

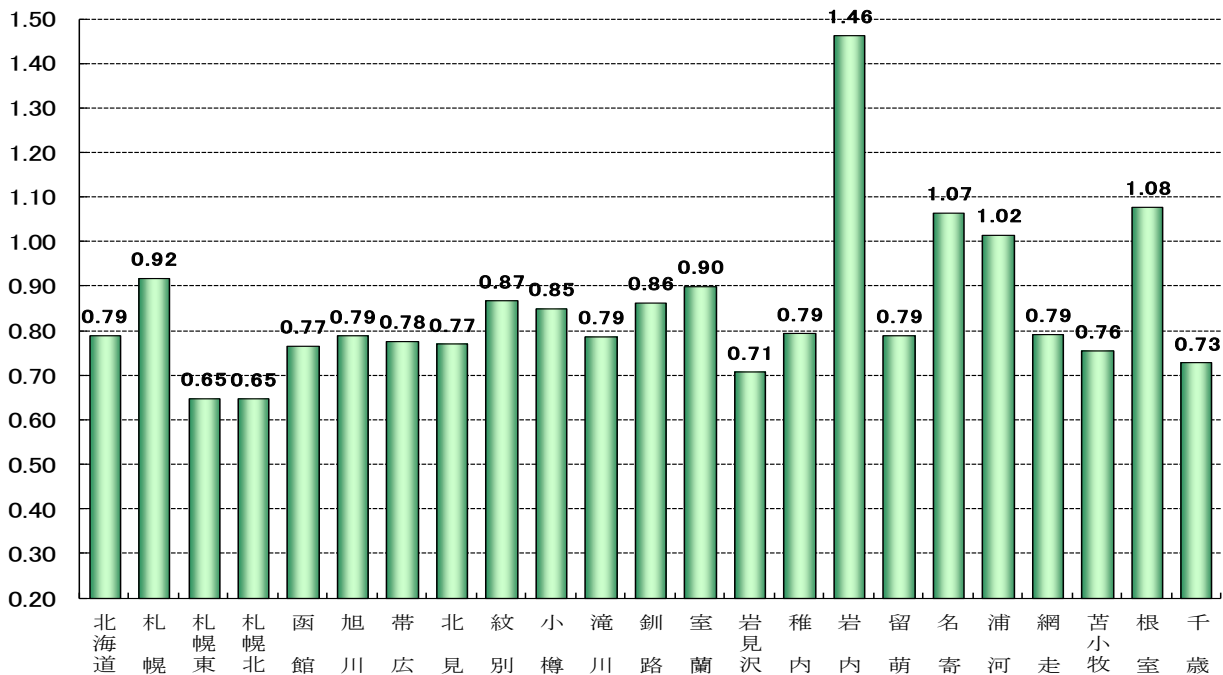
5 職業紹介状況(常用計)

(単位:件、人、倍、%、ポイント)

区分	26年6月	25年6月	増減比(増減差)
新規求職申込件数	21,134	22,390	▲5.6
月間有効求職者数	100,405	111,016	▲9.6
新規求人数	28,966	27,489	5.4
月間有効求人数	79,342	71,874	10.4
就職件数	6,692	7,033	▲4.8
月間有効求人倍率	0.79	0.65	0.14

(倍)

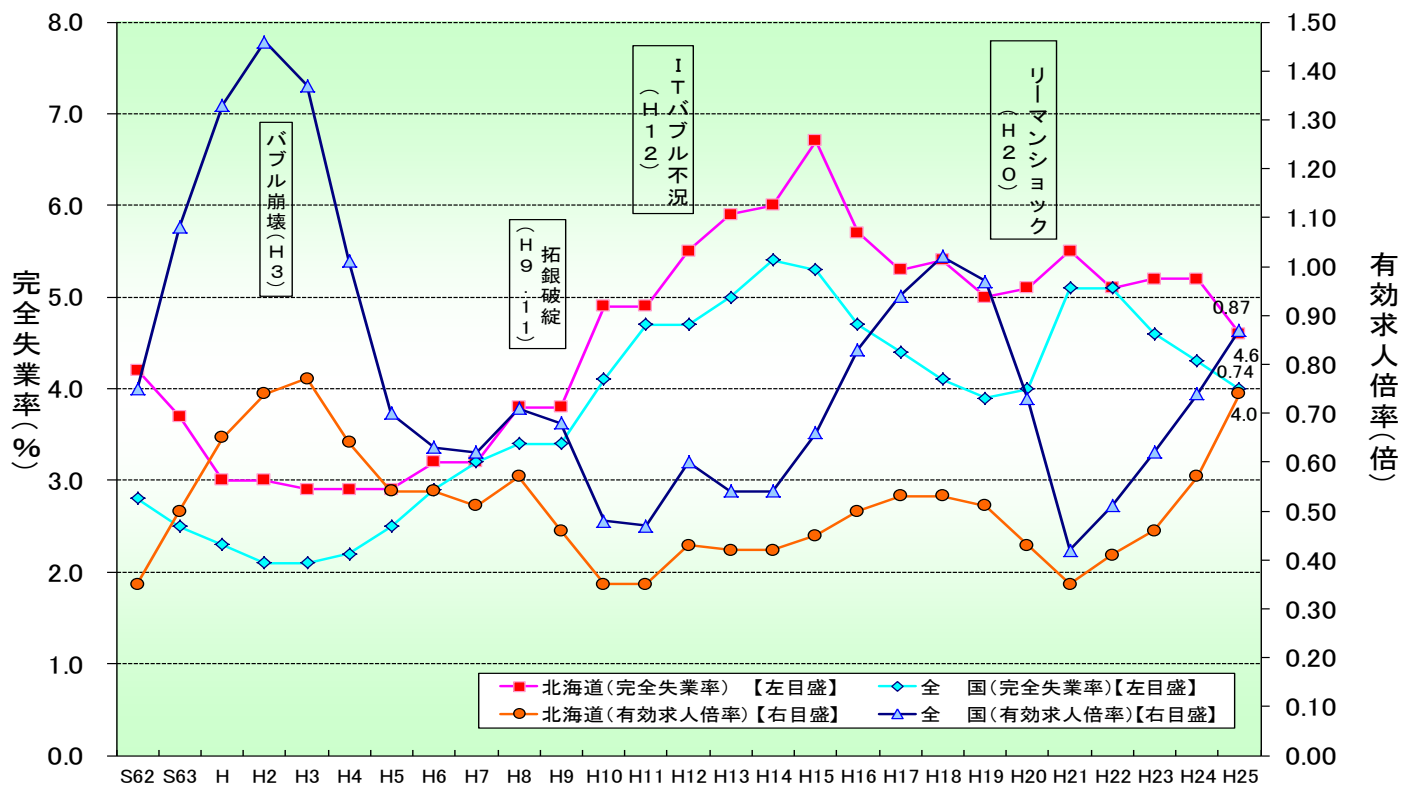
安定所別有効求人倍率(常用計)



(単位: 件、人、倍、%、ポイント)

安定所	新規求職申込件数		月間有効求職者数		新規求人数		月間有効求人数		有効求人倍率	
	前年比	前年差	前年比	前年差	前年比	前年差	前年比	前年差	前年比	前年差
計	21,134	▲5.6	100,405	▲9.6	28,966	5.4	79,342	10.4	0.79	0.14
札幌	4,097	▲10.7	18,725	▲12.1	5,758	1.4	17,203	15.4	0.92	0.22
札幌東	3,022	▲2.5	15,466	▲9.8	4,083	4.4	10,040	4.9	0.65	0.09
札幌北	2,221	▲5.2	11,366	▲9.2	2,633	8.8	7,366	12.6	0.65	0.13
函館	1,847	▲5.6	8,753	▲8.8	2,522	8.4	6,711	4.9	0.77	0.10
旭川	1,455	2.8	7,050	▲6.3	2,136	▲2.3	5,563	2.1	0.79	0.07
帯広	1,134	▲3.3	5,696	▲0.8	1,529	▲10.2	4,430	0.5	0.78	0.01
北見	749	▲1.3	3,135	▲4.6	771	▲14.1	2,415	0.9	0.77	0.04
紋別	114	8.6	544	▲1.1	175	45.8	472	▲10.1	0.87	▲0.08
小樽	564	▲7.8	2,651	▲14.4	852	10.4	2,255	7.5	0.85	0.17
滝川	507	▲4.5	2,294	▲12.2	717	17.0	1,807	25.7	0.79	0.24
釧路	1,080	▲3.0	4,406	▲10.2	1,388	11.3	3,806	17.7	0.86	0.20
室蘭	956	▲7.6	3,841	▲13.0	1,275	13.4	3,459	17.6	0.90	0.23
岩見沢	472	7.5	2,309	▲5.9	588	17.1	1,634	18.8	0.71	0.15
稚内	177	▲7.8	812	▲9.0	252	7.2	645	3.5	0.79	0.09
岩内	198	▲19.2	887	▲16.2	603	60.8	1,297	23.2	1.46	0.47
留萌	151	6.3	615	▲2.7	169	1.8	486	4.1	0.79	0.05
名寄	177	▲18.1	981	▲14.0	406	15.7	1,045	12.5	1.07	0.26
浦河	152	▲13.1	865	▲8.9	334	26.5	879	25.8	1.02	0.28
網走	155	▲11.9	762	▲10.8	204	▲10.5	604	▲8.1	0.79	0.02
苫小牧	1,010	▲8.9	4,778	▲12.0	1,215	13.8	3,611	21.6	0.76	0.21
根室	255	▲3.0	1,028	▲19.5	419	12.9	1,108	16.3	1.08	0.33
千歳	641	▲9.1	3,441	▲4.8	937	0.9	2,506	11.3	0.73	0.11

6 有効求人倍率・完全失業率の推移(常用計)



(注)1. 完全失業率は年平均、有効求人倍率は年度の数値である。
 2. 平成23年の全国の完全失業率は、東日本大震災の影響により調査の実施が困難な状況となったことから、岩手県、宮城県及び福島県の数値を補完的に推計した結果によって集計している。

【有効求人倍率】

(単位：倍、ポイント)

区分	25年							26年					
	6月	7月	8月	9月	10月	11月	12月	1月	2月	3月	4月	5月	6月
北海道	0.65 (0.14)	0.70 (0.17)	0.74 (0.18)	0.77 (0.17)	0.79 (0.18)	0.81 (0.20)	0.80 (0.19)	0.79 (0.18)	0.82 (0.17)	0.82 (0.17)	0.76 (0.15)	0.76 (0.15)	0.79 (0.14)
全国	0.75 (0.09)	0.80 (0.10)	0.84 (0.11)	0.88 (0.12)	0.91 (0.14)	0.94 (0.16)	0.97 (0.18)	0.99 (0.18)	1.01 (0.18)	0.99 (0.17)	0.90 (0.16)	0.88 (0.15)	0.90 (0.15)

(注) 1. 下段()内は対前年同月差。
 2. 北海道、全国ともに常用計原数値である。

【完全失業率】

(単位：%)

区分	25年							26年					
	6月	7月	8月	9月	10月	11月	12月	1月	2月	3月	4月	5月	6月
北海道			3.7 (5.0)			4.4 (4.7)			4.6 (5.0)			4.1 (5.1)	
全国	3.9	3.9	4.1	4.0	4.0	3.9	3.7	3.7	3.6	3.6	3.6	3.5	3.7

(注) 1. 北海道分は原数値、全国分は季節調整値。
 2. ()内は前年同期。
 3. 季節調整値は新季節指数により改訂されているため、以前の公表値とは若干異なっている。

[資料出所：総務省統計局「労働力調査」]

7 新規求職・新規求人、有効求職・有効求人推移(常用計)

(単位: 件、人、倍、%、ポイント)

項目 年度・月	新規求職 申込件数	対前年 増減比	新規 求人数	対前年 増減比	新規求人倍率		月間有効 求職者数	対前年 増減比	月間有効 求人数	対前年 増減比	有効求人倍率	
					原数値	対前年 増減差					原数値	対前年 増減差
平成17年度	322,141	0.0	280,704	3.9	0.87	0.03	*109,964	▲0.3	*58,112	5.7	0.53	0.03
平成18年度	321,707	▲0.1	275,631	▲1.8	0.86	▲0.01	*109,350	▲0.6	*57,529	▲1.0	0.53	0.00
平成19年度	319,456	▲0.7	265,826	▲3.6	0.83	▲0.03	*108,092	▲1.2	*55,188	▲4.1	0.51	▲0.02
平成20年度	337,271	5.6	231,622	▲12.9	0.69	▲0.14	*111,848	3.5	*47,848	▲13.3	0.43	▲0.08
平成21年度	351,058	4.1	222,813	▲3.8	0.63	▲0.06	*123,557	10.5	*43,551	▲9.0	0.35	▲0.08
平成22年度	353,025	0.6	246,630	10.7	0.70	0.07	*122,055	▲1.2	*49,510	13.7	0.41	0.06
4月	41,551	▲2.3	21,192	7.9	0.51	0.05	141,260	0.9	49,700	9.8	0.35	0.03
5月	28,845	0.8	19,362	17.4	0.67	0.09	135,624	▲0.2	46,985	12.7	0.35	0.04
6月	29,162	0.0	20,947	14.0	0.72	0.09	130,413	▲2.2	47,629	12.6	0.37	0.05
7月	27,069	▲2.5	20,480	7.6	0.76	0.07	124,180	▲3.4	47,764	14.4	0.38	0.06
8月	26,945	6.8	20,255	15.2	0.75	0.05	121,267	▲1.7	49,790	18.1	0.41	0.07
9月	27,394	5.0	21,474	5.8	0.78	0.00	118,655	▲1.0	50,913	10.9	0.43	0.05
10月	26,292	▲4.2	21,577	14.3	0.82	0.13	116,209	▲1.6	51,907	14.2	0.45	0.06
11月	26,266	8.0	18,772	18.4	0.71	0.06	113,353	▲0.3	50,187	16.5	0.44	0.06
12月	21,736	▲5.1	14,940	6.8	0.69	0.08	106,502	▲2.4	44,489	17.6	0.42	0.07
1月	29,181	▲2.6	19,122	5.4	0.66	0.05	109,842	▲2.4	45,786	13.7	0.42	0.06
2月	31,544	8.2	22,558	11.9	0.72	0.03	116,662	▲0.3	50,891	12.2	0.44	0.05
3月	37,040	▲2.3	25,951	6.5	0.70	0.06	130,693	▲0.3	58,079	12.6	0.44	0.05
平成23年度	348,427	▲1.3	273,010	10.7	0.78	0.08	*121,742	▲0.3	*56,424	14.0	0.46	0.05
4月	42,616	2.6	23,215	9.5	0.54	0.03	142,013	0.5	56,170	13.0	0.40	0.05
5月	31,704	9.9	20,961	8.3	0.66	▲0.01	138,701	2.3	53,234	13.3	0.38	0.03
6月	29,819	2.3	22,640	8.1	0.76	0.04	134,120	2.8	53,634	12.6	0.40	0.03
7月	25,605	▲5.4	21,612	5.5	0.84	0.08	125,576	1.1	52,675	10.3	0.42	0.04
8月	29,155	8.2	22,897	13.0	0.79	0.04	123,333	1.7	55,755	12.0	0.45	0.04
9月	26,410	▲3.6	24,277	13.1	0.92	0.14	119,774	0.9	58,656	15.2	0.49	0.06
10月	26,412	0.5	22,115	2.5	0.84	0.02	117,210	0.9	57,970	11.7	0.49	0.04
11月	24,900	▲5.2	20,758	10.6	0.83	0.12	111,581	▲1.6	56,174	11.9	0.50	0.06
12月	20,122	▲7.4	17,520	17.3	0.87	0.18	104,299	▲2.1	50,645	13.8	0.49	0.07
1月	28,636	▲1.9	23,856	24.8	0.83	0.17	107,377	▲2.2	54,995	20.1	0.51	0.09
2月	29,542	▲6.3	25,699	13.9	0.87	0.15	113,158	▲3.0	60,908	19.7	0.54	0.10
3月	33,506	▲9.5	27,460	5.8	0.82	0.12	123,762	▲5.3	66,269	14.1	0.54	0.10
平成24年度	309,819	▲11.1	299,317	9.6	0.97	0.19	*111,830	▲8.1	*64,134	13.7	0.57	0.11
4月	37,509	▲12.0	25,819	11.2	0.69	0.15	131,093	▲7.7	64,681	15.2	0.49	0.09
5月	29,424	▲7.2	24,821	18.4	0.84	0.18	129,039	▲7.0	63,991	20.2	0.50	0.12
6月	24,612	▲17.5	23,066	1.9	0.94	0.18	121,323	▲9.5	61,589	14.8	0.51	0.11
7月	23,639	▲7.7	24,433	13.1	1.03	0.19	115,220	▲8.2	61,195	16.2	0.53	0.11
8月	23,848	▲18.2	24,574	7.3	1.03	0.24	111,348	▲9.7	62,185	11.5	0.56	0.11
9月	23,368	▲11.5	25,564	5.3	1.09	0.17	108,441	▲9.5	65,348	11.4	0.60	0.11
10月	26,187	▲0.9	26,780	21.1	1.02	0.18	109,370	▲6.7	67,157	15.8	0.61	0.12
11月	22,254	▲10.6	22,723	9.5	1.02	0.19	104,939	▲6.0	64,281	14.4	0.61	0.11
12月	17,222	▲14.4	19,329	10.3	1.12	0.25	96,498	▲7.5	58,393	15.3	0.61	0.12
1月	26,941	▲5.9	25,908	8.6	0.96	0.13	99,455	▲7.4	61,044	11.0	0.61	0.10
2月	26,301	▲11.0	27,439	6.8	1.04	0.17	103,812	▲8.3	67,108	10.2	0.65	0.11
3月	28,514	▲14.9	28,861	5.1	1.01	0.19	111,425	▲10.0	72,636	9.6	0.65	0.11
平成25年度	288,868	▲6.8	341,569	14.1	1.18	0.21	*101,843	▲8.9	*74,858	16.7	0.74	0.17
4月	36,320	▲3.2	29,358	13.7	0.81	0.12	120,147	▲8.3	72,876	12.7	0.61	0.12
5月	27,427	▲6.8	26,732	7.7	0.97	0.13	117,759	▲8.7	71,628	11.9	0.61	0.11
6月	22,390	▲9.0	27,489	19.2	1.23	0.29	111,016	▲8.5	71,874	16.7	0.65	0.14
7月	23,824	0.8	30,595	25.2	1.28	0.25	106,243	▲7.8	74,860	22.3	0.70	0.17
8月	22,288	▲6.5	27,616	12.4	1.24	0.21	102,357	▲8.1	75,438	21.3	0.74	0.18
9月	22,014	▲5.8	28,924	13.1	1.31	0.22	100,264	▲7.5	77,418	18.5	0.77	0.17
10月	23,694	▲9.5	31,702	18.4	1.34	0.32	99,441	▲9.1	78,928	17.5	0.79	0.18
11月	19,992	▲10.2	25,595	12.6	1.28	0.26	94,361	▲10.1	76,066	18.3	0.81	0.20
12月	16,847	▲2.2	21,790	12.7	1.29	0.17	87,734	▲9.1	69,823	19.6	0.80	0.19
1月	24,666	▲8.4	30,246	16.7	1.23	0.27	89,963	▲9.5	71,140	16.5	0.79	0.18
2月	23,569	▲10.4	29,910	9.0	1.27	0.23	93,351	▲10.1	76,455	13.9	0.82	0.17
3月	25,837	▲9.4	31,612	9.5	1.22	0.21	99,481	▲10.7	81,793	12.6	0.82	0.17
平成26年度												
4月	33,621	▲7.4	32,090	9.3	0.95	0.14	107,401	▲10.6	81,265	11.5	0.76	0.15
5月	23,617	▲13.9	28,916	8.2	1.22	0.25	104,844	▲11.0	79,982	11.7	0.76	0.15
6月	21,134	▲5.6	28,966	5.4	1.37	0.14	100,405	▲9.6	79,342	10.4	0.79	0.14

(注) *印の数値は年度の平均値。

8 職種別求人・求職状況(常用計)

【平成26年6月内容】

(単位:倍、人、ポイント、%)

	月間有効求人倍率		月間有効求人数		月間有効求職者数	
		前年差		前年比		前年比
職業計	0.79	0.14	79,342	10.4	100,405	▲9.6
管理的職業	0.83	0.08	231	17.9	277	5.3
専門的・技術的職業	1.35	0.15	16,761	5.9	12,421	▲5.8
開発・製造技術者	0.52	▲0.05	469	▲11.8	907	▲2.6
建築・土木・測量技術者	3.96	1.04	3,205	14.8	810	▲15.4
情報処理・通信技術者	1.52	0.01	1,555	▲10.4	1,024	▲11.2
医師・薬剤師等	5.68	0.92	909	8.0	160	▲9.6
看護師・保健師等	1.59	▲0.05	4,459	2.9	2,813	6.5
医療技術者、栄養士等	1.22	0.18	1,705	8.3	1,398	▲7.4
保育士、福祉相談員等	0.93	0.21	2,640	20.5	2,841	▲6.4
事務的職業	0.26	0.05	6,876	12.7	26,685	▲9.3
一般事務員	0.21	0.04	4,968	10.3	23,647	▲9.8
会計・経理事務員	0.50	0.10	583	16.8	1,177	▲5.5
営業・販売事務員	0.59	0.14	600	16.3	1,020	▲10.7
販売の職業	0.95	0.21	9,839	6.0	10,321	▲17.4
販売店員、訪問販売員	1.00	0.27	6,916	13.3	6,913	▲17.1
保険外交員、サービス外交員	1.72	0.49	277	14.5	161	▲18.3
営業員	0.81	0.07	2,646	▲10.0	3,247	▲17.8
サービスの職業	1.48	0.33	20,792	15.4	14,067	▲10.3
ホームヘルパー、ケアワーカー	1.52	0.37	7,289	21.8	4,794	▲8.1
看護助手、歯科助手等	1.17	0.28	1,042	12.5	890	▲14.3
調理人、調理見習	1.71	0.34	5,131	10.0	2,995	▲11.9
給仕、接客サービス員	1.77	0.41	5,021	8.7	2,841	▲16.2
マンション、駐車場等管理人	0.42	0.10	438	28.8	1,049	▲2.3
保安の職業	2.93	0.78	1,949	10.6	665	▲18.8
警備員	2.97	0.79	1,949	10.6	657	▲18.8
農林漁業の職業	1.53	0.24	1,199	6.1	785	▲10.3
生産工程の職業	1.09	0.24	6,555	12.6	6,021	▲12.0
生産機械制御・監視員	0.54	0.18	90	52.5	166	2.5
金属加工、溶接・溶断工	1.45	0.41	880	15.6	607	▲17.4
その他の製造加工作業員	1.15	0.23	3,587	11.7	3,106	▲10.6
機械組立工	0.42	0.07	398	▲2.9	939	▲18.7
整備工・修理工	1.51	0.32	990	10.5	657	▲13.0
製品検査工	2.29	1.25	206	70.2	90	▲22.4
塗装、CADオペレーター	0.89	0.07	404	10.7	456	2.7
輸送、機械運転の職業	1.18	0.20	4,528	8.6	3,826	▲9.9
自動車運転手	1.32	0.22	3,481	5.2	2,646	▲12.4
ボイラー・建設機械運転工	0.95	0.15	875	17.4	922	▲0.9
建設・採掘の職業	2.19	0.56	4,231	8.7	1,935	▲19.0
型枠大工、とび工	4.61	1.81	733	7.5	159	▲34.8
大工・左官	2.04	0.69	960	17.2	470	▲22.3
電気工事、電気配線工	1.56	0.25	564	6.2	361	▲11.1
建設・土木作業員	2.11	0.45	1,958	5.4	930	▲17.0
運搬・清掃・包装の職業	0.30	0.05	6,381	12.5	21,482	▲5.8
運搬、配達、倉庫作業員	0.86	0.18	1,613	6.5	1,875	▲15.3
清掃作業員	0.94	0.27	2,747	11.7	2,930	▲20.2
包装作業員	1.80	▲0.02	219	13.5	122	15.1
選別作業員、軽作業員	0.11	0.02	1,802	19.8	16,555	▲1.6