

平成27年2月の雇用失業情勢について

『 道内の雇用情勢は、厳しさは残るものの、改善している。 』

概要 (新規学卒を除く常用計)

平成27年2月の有効求人倍率は、0.91倍(前年同月0.82倍)と、前年同月を0.09ポイント上回った。

求人

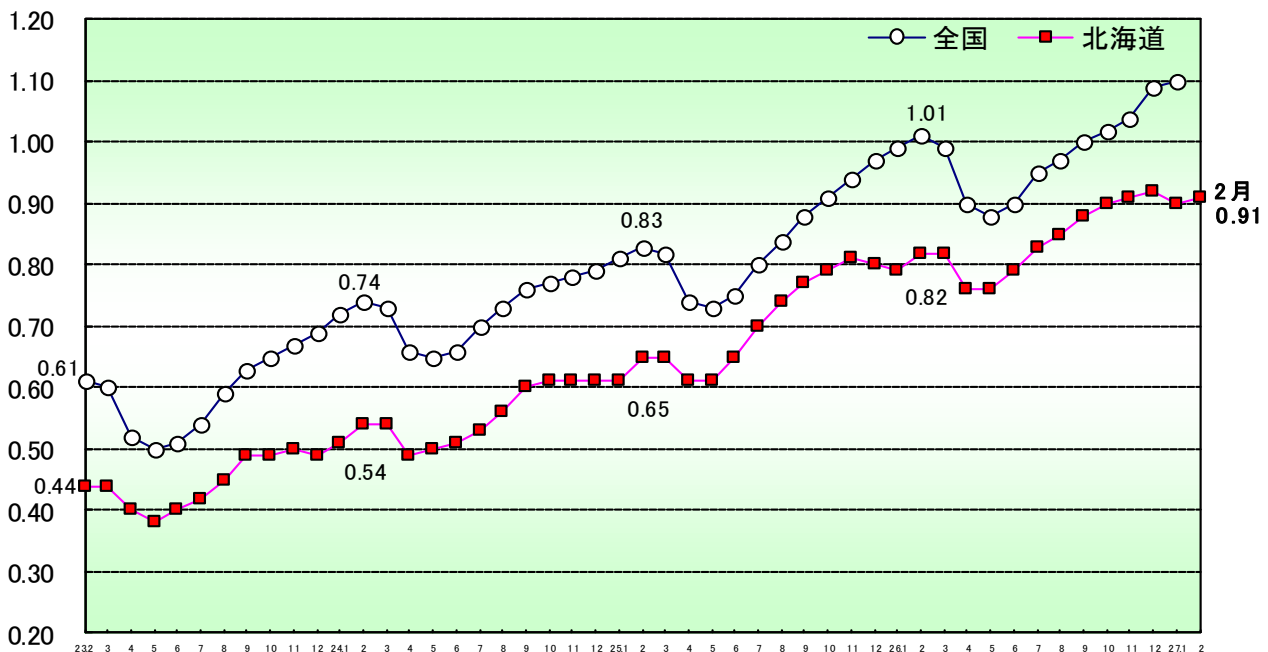
- ・新規求人数は4.6%増加し、61ヶ月連続で前年同月を上回った。
- ・月間有効求人数は6.7%増加し、61ヶ月連続で前年同月を上回った。
- ・新規求人数に占めるパート求人の割合は31.4%(前年同月比1.3ポイント増加)。

求職

- ・新規求職申込件数は1.3%増加し、19ヶ月ぶりに前年同月を上回った。
- ・月間有効求職者数は3.9%減少し、40ヶ月連続で前年同月を下回った。
- ・雇用保険資格喪失者数のうち事業主都合離職が10.2%減少し、2ヶ月ぶりに減少となった。

有効求人倍率の推移(常用計)

(倍)



(問い合わせ先)

厚生労働省北海道労働局 職業安定部職業安定課 地方労働市場情報官

TEL 011-709-2311(内線 3672)

URL <http://hokkaido-roudoukyoku.jsite.mhlw.go.jp/>

主たる産業の新規求人の概要（平成27年2月の求人数）

求人増加の主な産業

- ・医療、福祉（7,581人 +10.3% +707人）
医療業（求人数2,761人、+10.6%）、社会保険・社会福祉・介護事業（求人数4,750人、+10.8%）でともに増加し、全体としては40か月連続で増加となった。
- ・宿泊業、飲食サービス業（2,559人 +18.3% +396人）
宿泊業（求人数913人、+15.0%）、飲食サービス業（求人数1,646人、+20.2%）でともに増加し、全体としては2か月ぶりに増加となった。
- ・卸売業、小売業（4,819人 +5.7% +261人）
卸売業（求人数916人、+2.7%）、小売業（求人数3,903人、+6.5%）でともに増加し、全体としては25か月連続で増加となった。
- ・製造業（1,862人 +5.3% +94人）
新規求人数の半数以上を占める食料品製造業（求人数1,086人、+14.9%）で増加したほか、パルプ・紙・紙加工品製造業（求人数38人、+123.5%）、輸送用機械器具製造業（求人数165人、+30.0%）で増加し、窯業・土石製品製造業（求人数39人、▲22.0%）、印刷・同関連業（求人数37人、▲28.8%）で減少したが、全体としては21か月連続で増加となった。
- ・情報通信業（759人 +13.5% +90人）
情報処理・提供サービス業（求人数204人、+117.0%）、インターネット附随サービス業（求人数90人、+25.0%）で増加し、ソフトウェア業（求人数339人、▲1.5%）、通信業（求人数72人、▲30.1%）で減少したが、全体としては4か月連続で増加となった。
- ・建設業（2,538人 +3.2% +79人）
道内各地で技術者や作業員の募集が続いており、関東方面での土木建築工事や東北地方の復興工事など道外就労求人が73件、244人（前年同月は71件、267人）と減少したが、全体としては3か月ぶりに増加となった。
- ・運輸業、郵便業（1,649人 +3.3% +53人）
道路貨物運送業（求人数846人、+2.5%）、倉庫業（求人数19人、+46.2%）、運輸附帯サービス業（求人数118人、+19.2%）で増加し、道路旅客運送業（求人数640人、▲1.5%）で減少したが、全体としては2か月ぶりに増加となった。

求人減少の主な産業

- ・サービス業（3,582人 ▲2.0% ▲74人）
自動車整備業（求人数169人、▲6.6%）、その他の事業サービス業（求人数1,854人、▲4.9%）で減少し、廃棄物処理業（求人数157人、+27.6%）、職業紹介・労働者派遣業（求人数1,075人、+5.6%）、政治・経済・文化団体（求人数180人、+1.1%）で増加したが、2か月連続の減少となった。

※括弧内は左から新規求人数、前年同月比、前年同月差。

1 新規求人数の状況(常用計)

(単位: 人、%、ポイント)

産 業	27年2月	26年2月	増減差	増減比
A,B 農,林,漁業	444	358	86	24.0
D 建設業	2,538	2,459	79	3.2
E 製造業	1,862	1,768	94	5.3
食料品製造業	1,086	945	141	14.9
窯業・土石製品製造業	39	50	▲11	▲22.0
金属製品製造業	119	119	0	0.0
はん用・生産用・業務用・電気機械器具製造業	137	158	▲21	▲13.3
輸送用機械器具製造業	65	50	15	30.0
その他の製造業	416	446	▲30	▲6.7
G 情報通信業	759	669	90	13.5
H 運輸業,郵便業	1,649	1,596	53	3.3
I 卸売業,小売業	4,819	4,558	261	5.7
M 宿泊業,飲食サービス業	2,559	2,163	396	18.3
P 医療,福祉	7,581	6,874	707	10.3
R サービス業(他に分類されないもの)	3,582	3,656	▲74	▲2.0
その他	5,484	5,809	▲325	▲5.6
合 計	31,277	29,910	1,367	4.6
新規求人に占めるパートの割合	31.4	30.1	1.3	

(注) 新規学卒を除く常用計。

(単位: 人、%)

年度・月	新規求人数		うちフルタイム求人数		うちパート求人数		新規求人数に占める パート求人数の割合
	対前年増減比		対前年増減比		対前年増減比		
平成17年度	280,704	3.9	196,190	3.8	84,514	4.0	30.1
平成18年度	275,631	▲1.8	194,397	▲0.9	81,234	▲3.9	29.5
平成19年度	265,826	▲3.6	187,650	▲3.5	78,176	▲3.8	29.4
平成20年度	231,622	▲12.9	160,502	▲14.5	71,120	▲9.0	30.7
平成21年度	222,813	▲3.8	154,279	▲3.9	68,534	▲3.6	30.8
平成22年度	246,630	10.7	171,638	11.3	74,992	9.4	30.4
平成23年度	273,010	10.7	193,586	12.8	79,424	5.9	29.1
平成24年度	299,317	9.6	210,371	8.7	88,946	12.0	29.7
平成25年度	341,569	14.1	239,724	14.0	101,845	14.5	29.8
平成25年度2月	29,910	3.6	20,917	4.6	8,993	1.4	30.1
3月	31,612	9.5	21,789	9.0	9,823	10.8	31.1
平成26年度4月	32,090	9.3	22,448	10.0	9,642	7.6	30.0
5月	28,916	8.2	20,171	6.2	8,745	12.9	30.2
6月	28,966	5.4	20,251	5.3	8,715	5.6	30.1
7月	31,281	2.2	21,911	1.6	9,370	3.7	30.0
8月	28,214	2.2	19,722	1.2	8,492	4.4	30.1
9月	30,734	6.3	21,133	3.8	9,601	12.2	31.2
10月	32,203	1.6	22,310	0.4	9,893	4.3	30.7
11月	25,888	1.1	18,172	1.4	7,716	0.5	29.8
12月	23,857	9.5	17,085	9.3	6,772	10.1	28.4
1月	31,964	5.7	22,562	6.4	9,402	4.0	29.4
2月	31,277	4.6	21,457	2.6	9,820	9.2	31.4

(注) 新規学卒を除く常用計。

2 新規求職者の状況(常用計)

(単位: 件、人、%)

年度・月	新規求職申込件数		在職者		離職者				無業者			
	対前年増減比		対前年増減比		うち事業主都合離職	うち自己都合離職	対前年増減比		対前年増減比			
平成17年度	322,141	0.0	52,870	9.0	228,584	▲0.7	81,269	▲2.5	137,621	0.7	40,686	▲3.3
平成18年度	321,707	▲0.1	56,408	6.7	226,008	▲1.1	79,492	▲2.2	136,812	▲0.6	39,291	▲3.4
平成19年度	319,456	▲0.7	58,340	3.4	223,468	▲1.1	80,158	0.8	133,186	▲2.7	37,648	▲4.2
平成20年度	337,271	5.6	61,668	5.7	235,441	5.4	90,410	12.8	133,404	0.2	40,161	6.7
平成21年度	351,058	4.1	63,186	2.5	245,007	4.1	101,376	12.1	129,891	▲2.6	42,865	6.7
平成22年度	353,025	0.6	65,371	3.5	235,071	▲4.1	91,995	▲9.3	130,132	0.2	52,583	22.7
平成23年度	348,427	▲1.3	65,994	1.0	227,669	▲3.1	85,171	▲7.4	130,675	0.4	54,764	4.1
平成24年度	309,819	▲11.1	64,781	▲1.8	203,020	▲10.8	71,671	▲15.9	120,803	▲7.6	42,018	▲23.3
平成25年度	288,868	▲6.8	67,530	4.2	184,130	▲9.3	60,924	▲15.0	113,921	▲5.7	37,208	▲11.4
平成25年度2月	23,569	▲10.4	7,749	1.2	13,137	▲13.4	4,159	▲21.4	8,324	▲8.6	2,683	▲22.8
3月	25,837	▲9.4	7,362	▲1.9	14,970	▲10.0	5,048	▲17.2	9,209	▲4.8	3,505	▲20.0
平成26年度4月	33,621	▲7.4	5,490	2.8	24,296	▲7.7	9,666	▲11.8	13,065	▲3.5	3,835	▲17.4
5月	32,617	▲13.9	5,104	▲6.8	15,436	▲14.2	4,728	▲19.9	9,904	▲11.1	3,077	▲22.3
6月	21,134	▲5.6	5,158	0.7	13,387	▲5.5	3,896	▲11.2	8,820	▲2.7	2,589	▲16.4
7月	21,775	▲8.6	5,373	1.0	13,838	▲9.9	3,694	▲21.6	9,490	▲4.2	2,564	▲18.3
8月	20,475	▲8.1	5,238	1.7	12,386	▲10.3	3,294	▲13.7	8,524	▲9.0	2,851	▲14.4
9月	21,069	▲4.3	5,360	▲0.6	13,003	▲4.6	3,274	▲16.7	9,104	0.3	2,706	▲9.5
10月	21,902	▲7.6	5,271	▲0.6	14,102	▲8.6	4,035	▲14.7	9,373	▲6.1	2,529	▲14.6
11月	18,098	▲9.5	4,444	▲5.5	11,619	▲9.8	3,477	▲17.3	7,596	▲6.2	2,035	▲15.7
12月	15,542	▲7.7	3,961	▲1.8	10,055	▲7.9	3,544	▲9.6	6,045	▲7.5	1,526	▲19.6
1月	23,879	▲3.2	6,494	▲1.4	15,048	▲2.9	5,013	▲2.8	9,386	▲2.9	2,337	▲9.7
2月	23,876	1.3	7,954	2.6	13,156	0.1	4,069	▲2.2	8,452	1.5	2,766	3.1
(構成比)	(100.0)		(33.3)		(55.1)		(17.0)		(35.4)		(11.6)	

(注) 1. 新規学卒を除く常用計。

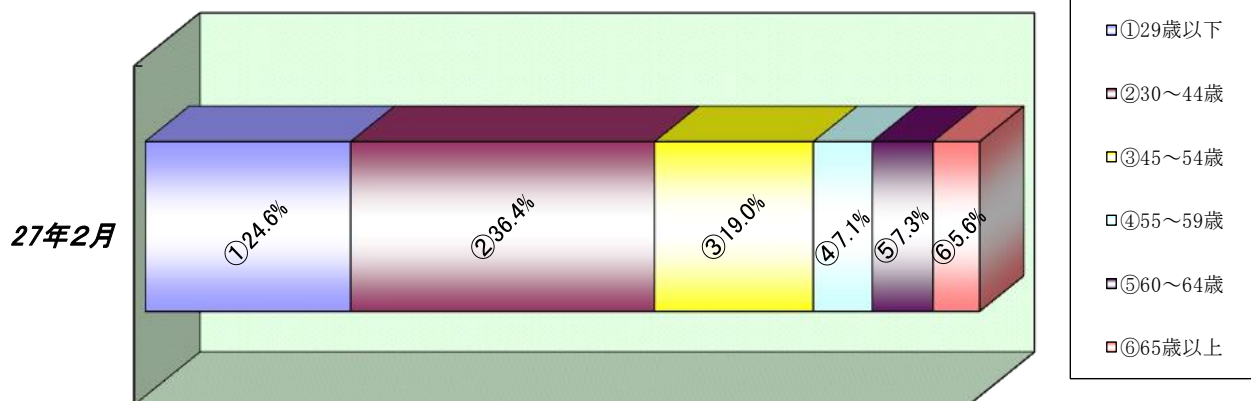
2. 新規求職申込件数について、理由不明のものが存在するため、内訳と必ずしも一致しない。

3 新規求職者の年齢別状況(常用計)

(単位:人、%)

年齢	27年2月			26年2月			増減比		
	計	男	女	計	男	女	計	男	女
29歳以下	5,883	2,522	3,351	6,071	2,587	3,474	▲ 3.1	▲ 2.5	▲ 3.5
30～44歳	8,694	3,155	5,529	8,696	3,203	5,487	0.0	▲ 1.5	0.8
45～54歳	4,543	1,687	2,852	4,340	1,525	2,812	4.7	10.6	1.4
55～59歳	1,687	783	901	1,674	814	860	0.8	▲ 3.8	4.8
60～64歳	1,738	1,016	717	1,765	1,107	657	▲ 1.5	▲ 8.2	9.1
65歳以上	1,331	917	410	1,023	644	376	30.1	42.4	9.0
合計	23,876	10,080	13,760	23,569	9,880	13,666	1.3	2.0	0.7

【年齢別構成比】



4 雇用保険被保険者数の推移

(単位:人、%)

年度・月	月末被保険者数		資格取得者数		資格喪失者数		うち事業主都合離職		資格喪失者数に対する事業主都合離職の構成比
		対前年増減比		対前年増減比		対前年増減比		対前年増減比	
平成17年度	1,219,674	0.6	270,320	1.0	258,682	2.2	36,539	▲1.1	14.1
平成18年度	1,231,646	1.0	278,735	3.1	262,157	1.3	35,548	▲2.7	13.6
平成19年度	1,265,225	2.7	288,643	3.6	253,323	▲3.4	36,811	3.6	14.5
平成20年度	1,266,407	0.1	252,614	▲12.5	243,954	▲3.7	41,563	12.9	17.0
平成21年度	1,277,908	0.9	250,929	▲0.7	233,178	▲4.4	40,126	▲3.5	17.2
平成22年度	1,300,155	1.7	273,545	9.0	242,998	4.2	32,958	▲17.9	13.6
平成23年度	1,307,494	0.6	270,934	▲1.0	255,304	5.1	29,338	▲11.0	11.5
平成24年度	1,316,054	0.7	278,378	2.7	258,349	1.2	25,741	▲12.3	10.0
平成25年度	1,328,970	1.0	289,473	4.0	261,225	1.1	21,427	▲16.8	8.2
平成25年度2月	1,330,161	0.9	17,645	2.2	16,681	0.0	1,332	▲27.9	8.0
3月	1,328,970	1.0	19,692	1.3	20,698	1.5	1,718	▲17.3	8.3
平成26年度4月	1,336,162	1.2	56,679	5.9	49,479	▲0.3	4,819	▲3.0	9.7
5月	1,348,732	1.3	33,824	▲1.7	21,233	2.1	1,341	▲18.7	6.3
6月	1,349,865	1.1	23,039	7.0	18,918	10.0	1,377	6.3	7.3
7月	1,350,108	1.1	23,187	4.5	21,910	2.3	1,174	▲20.0	5.4
8月	1,349,351	1.1	19,408	▲1.1	18,615	0.3	1,018	▲20.0	5.5
9月	1,347,996	1.0	19,259	3.8	18,474	4.5	978	▲31.8	5.3
10月	1,346,409	0.9	23,957	▲3.3	22,435	▲4.0	1,583	4.6	7.1
11月	1,346,268	0.8	19,227	▲9.3	16,683	▲4.3	1,148	▲29.6	6.9
12月	1,347,200	0.8	18,790	2.1	15,878	▲3.1	1,136	▲24.2	7.2
1月	1,340,972	0.8	18,215	1.6	22,141	3.4	1,739	5.5	7.9
2月	1,340,296	0.8	17,756	0.6	16,983	1.8	1,196	▲10.2	7.0

(注) 1. 平成22年1月、船員保険の失業部門が雇用保険に統合。
 2. 一般被保険者。
 3. 月末被保険者数の年度分は3月末の数値。

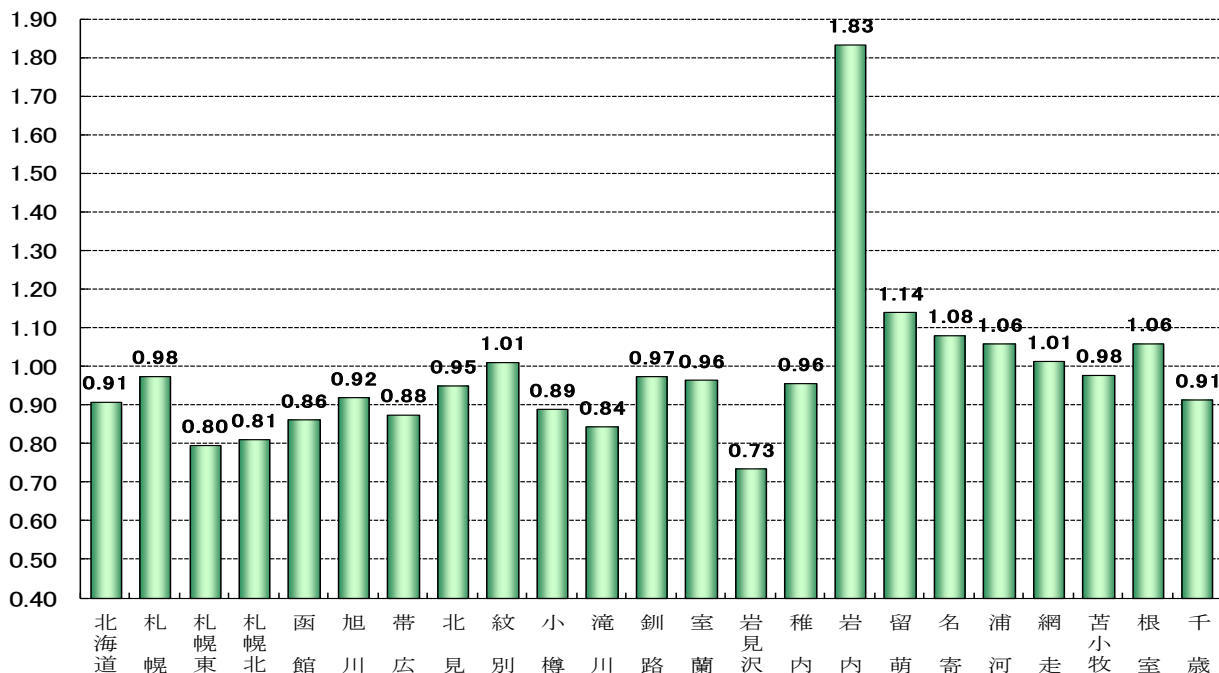
5 職業紹介状況(常用計)

(単位:件、人、倍、%、ポイント)

区分	27年2月	26年2月	増減比(増減差)
新規求職申込件数	23,876	23,569	1.3
月間有効求職者数	89,709	93,351	▲3.9
新規求人数	31,277	29,910	4.6
月間有効求人数	81,578	76,455	6.7
就職件数	5,719	5,929	▲3.5
月間有効求人倍率	0.91	0.82	0.09

(倍)

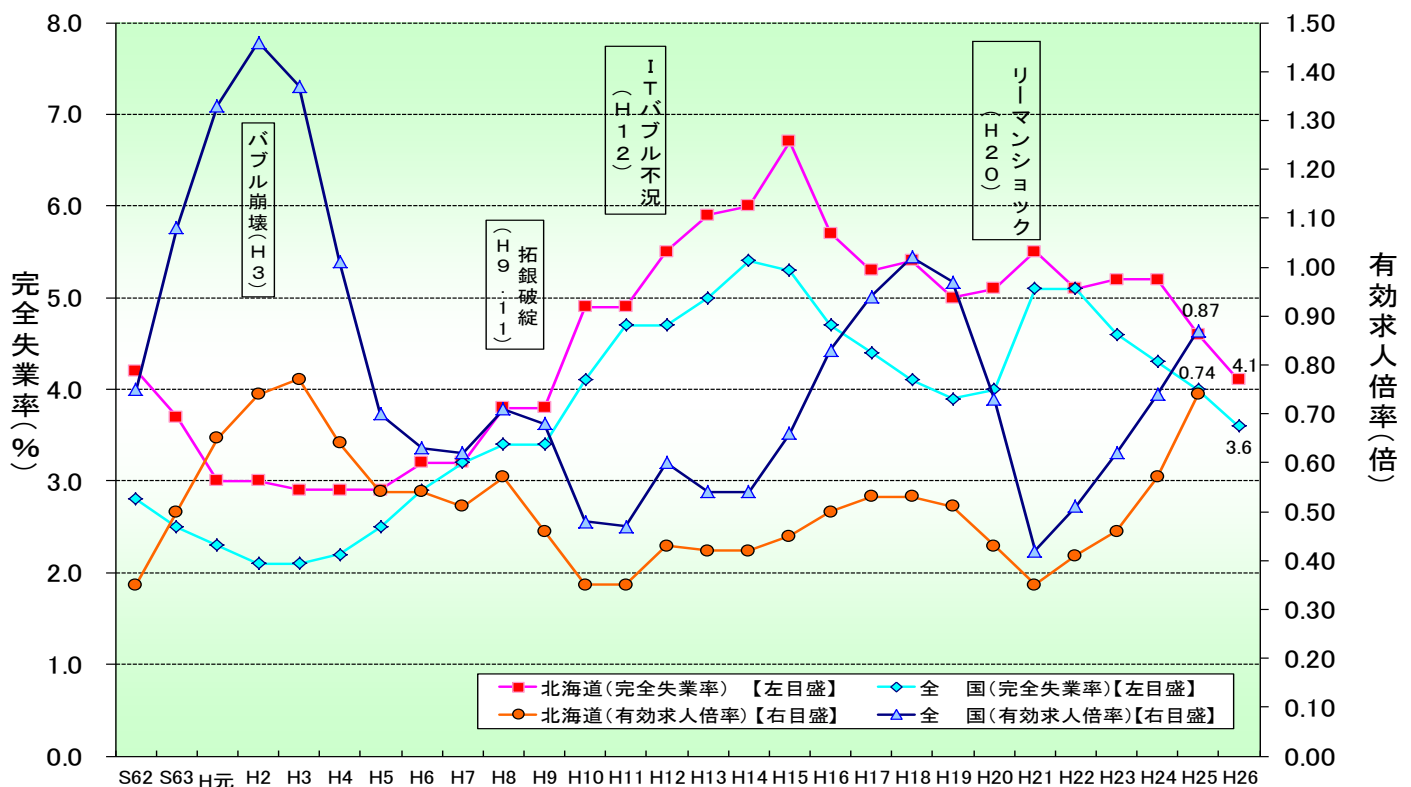
安定所別有効求人倍率(常用計)



(単位: 件、人、倍、%、ポイント)

安定所	新規求職申込件数		月間有効求職者数		新規求人数		月間有効求人数		有効求人倍率	
	前年比	前年差	前年比	前年差	前年比	前年差	前年比	前年差	前年比	前年差
計	23,876	1.3	89,709	▲3.9	31,277	4.6	81,578	6.7	0.91	0.09
札幌	4,930	5.0	17,534	▲2.1	6,126	0.8	17,102	8.7	0.98	0.10
札幌東	3,145	3.1	13,223	▲3.8	4,227	21.6	10,537	17.8	0.80	0.15
札幌北	2,236	2.9	9,397	▲5.4	3,020	6.1	7,625	9.4	0.81	0.11
函館	2,035	▲1.9	7,951	▲5.0	2,724	6.9	6,854	3.9	0.86	0.07
旭川	1,611	▲1.0	5,977	▲7.0	2,289	9.4	5,496	▲2.7	0.92	0.04
帯広	1,509	▲1.4	5,413	▲2.4	1,912	▲3.0	4,743	▲1.8	0.88	0.01
北見	665	▲14.9	2,687	▲5.5	958	▲6.9	2,554	▲0.9	0.95	0.04
紋別	158	▲3.7	516	0.2	202	▲7.3	522	9.4	1.01	0.08
小樽	698	0.9	2,522	▲1.4	814	▲2.6	2,243	▲1.5	0.89	▲0.00
滝川	588	8.7	2,182	▲1.2	662	▲8.2	1,842	▲0.4	0.84	0.00
釧路	1,220	8.6	3,890	▲4.0	1,467	5.2	3,790	9.0	0.97	0.11
室蘭	1,028	▲2.0	3,430	▲5.0	1,228	▲6.6	3,308	▲7.1	0.96	▲0.03
岩見沢	532	▲1.7	2,170	5.9	575	4.5	1,594	3.7	0.73	0.02
稚内	324	▲7.7	900	▲7.8	403	6.6	861	4.2	0.96	0.11
岩内	253	▲3.1	812	▲9.2	488	▲13.6	1,488	5.9	1.83	0.26
留萌	129	▲12.8	516	▲6.5	225	16.6	588	38.0	1.14	0.37
名寄	290	16.9	897	▲4.4	403	12.3	970	▲3.9	1.08	0.00
浦河	280	7.7	903	▲2.3	317	▲6.2	956	8.8	1.06	0.11
網走	189	▲5.5	724	▲7.1	258	▲3.0	734	6.7	1.01	0.13
苫小牧	994	▲8.2	3,944	▲8.3	1,554	13.8	3,860	13.4	0.98	0.19
根室	272	▲1.4	983	▲0.4	393	▲10.3	1,042	▲0.8	1.06	0.00
千歳	790	12.5	3,138	▲2.9	1,032	10.6	2,869	25.7	0.91	0.20

6 有効求人倍率・完全失業率の推移(常用計)



【有効求人倍率】

(単位：倍、ポイント)

区分	26年												27年	
	2月	3月	4月	5月	6月	7月	8月	9月	10月	11月	12月	1月	2月	
北海道	0.82 (0.17)	0.82 (0.17)	0.76 (0.15)	0.76 (0.15)	0.79 (0.14)	0.83 (0.13)	0.85 (0.11)	0.88 (0.11)	0.90 (0.11)	0.91 (0.10)	0.92 (0.12)	0.90 (0.11)	0.91 (0.09)	
全国	1.01 (0.18)	0.99 (0.17)	0.90 (0.16)	0.88 (0.15)	0.90 (0.15)	0.95 (0.15)	0.97 (0.13)	1.00 (0.12)	1.02 (0.11)	1.04 (0.10)	1.09 (0.12)	1.10 (0.11)		

(注) 1. 下段()内は対前年同月差。
2. 北海道、全国ともに常用計原数値である。

【完全失業率】

(単位：%)

区分	26年												27年	
	2月	3月	4月	5月	6月	7月	8月	9月	10月	11月	12月	1月	2月	
北海道	4.6 (5.0)			4.1 (5.1)			3.4 (3.7)			4.4 (4.4)				
全国	3.6	3.6	3.6	3.6	3.7	3.7	3.5	3.6	3.5	3.5	3.4	3.6		

(注) 1. 北海道分は原数値、全国分は季節調整値。 [資料出所：総務省統計局「労働力調査」]
2. ()内は前年同期。
3. 季節調整値は新季節指数により改訂されているため、以前の公表値とは若干異なっている。

8 職種別求人・求職状況(常用計)

【平成27年2月内容】

(単位:倍、人、ポイント、%)

	月間有効求人倍率		月間有効求人人数		月間有効求職者数	
		前年差		前年比		前年比
職業計	0.91	0.09	81,578	6.7	89,709	▲3.9
管理的職業	1.26	0.29	283	27.5	225	▲2.2
専門的・技術的職業	1.64	0.13	18,229	0.9	11,128	▲6.9
開発・製造技術者	0.53	▲0.03	386	▲10.9	723	▲6.6
建築・土木・測量技術者	4.06	0.25	2,910	1.7	716	▲4.7
情報処理・通信技術者	1.61	0.05	1,426	▲3.2	886	▲5.9
医師・薬剤師等	6.66	0.17	812	▲2.3	122	▲4.7
看護師、保健師等	1.93	▲0.02	4,527	▲1.8	2,344	▲0.7
医療技術者、栄養士等	1.43	0.04	1,926	10.0	1,350	6.8
保育士、福祉相談員等	1.36	0.15	3,668	6.3	2,698	▲5.5
事務的職業	0.34	0.04	7,968	8.6	23,755	▲4.1
一般事務員	0.28	0.03	5,979	9.8	21,097	▲4.3
会計・経理事務員	0.52	▲0.01	582	▲0.3	1,114	0.5
営業・販売事務員	0.77	0.14	649	14.9	843	▲5.4
販売の職業	1.13	0.20	9,702	5.6	8,602	▲13.2
販売店員、訪問販売員	1.16	0.21	6,746	8.6	5,795	▲11.2
保険外交員、サービス外交員	1.91	0.84	281	57.9	147	▲11.4
営業員	1.01	0.14	2,675	▲4.5	2,660	▲17.4
サービスの職業	1.77	0.29	21,973	13.8	12,436	▲4.7
ホームヘルパー、ケアワーカー	1.77	0.21	7,810	12.0	4,401	▲1.4
看護助手、歯科助手等	1.49	0.22	1,233	15.3	829	▲1.7
調理人、調理見習	1.97	0.47	5,165	22.1	2,618	▲7.3
給仕、接客サービス員	2.12	0.36	5,194	12.1	2,445	▲7.2
マンション、駐車場等管理人	0.68	0.04	587	0.9	865	▲4.6
保安の職業	2.25	▲0.02	1,287	▲4.2	573	▲3.0
警備員	2.25	▲0.05	1,285	▲4.2	570	▲2.4
農林漁業の職業	1.62	0.31	1,257	26.8	775	2.4
生産工程の職業	1.13	0.11	6,224	5.3	5,493	▲5.2
生産機械制御・監視員	0.57	0.15	80	21.2	141	▲9.6
金属加工、溶接・溶断工	1.39	▲0.01	854	0.2	616	1.3
その他の製造加工作業員	1.17	0.20	3,303	10.4	2,823	▲8.7
機械組立工	0.56	▲0.01	408	▲6.0	727	▲3.8
整備工・修理工	1.63	0.08	1,058	5.2	648	▲0.5
製品検査工	2.15	0.37	181	18.3	84	▲2.3
塗装、CADオペレーター	0.75	▲0.16	340	▲16.5	454	1.6
輸送、機械運転の職業	1.37	0.07	4,541	4.2	3,317	▲0.9
自動車運転手	1.59	0.10	3,584	2.5	2,257	▲3.8
ボイラー・建設機械運転工	1.00	0.02	813	11.2	815	9.0
建設・採掘の職業	1.69	▲0.22	3,738	▲5.7	2,216	6.8
型枠大工、とび工	2.83	▲0.80	718	▲12.0	254	12.9
大工・左官	1.38	▲0.21	868	▲0.9	627	13.8
電気工事、電気配線工	1.48	▲0.06	503	▲8.2	340	▲4.2
建設・土木作業員	1.66	▲0.17	1,633	▲4.2	982	5.5
運搬・清掃・包装の職業	0.33	0.03	6,376	10.6	19,577	2.4
運搬、配達、倉庫作業員	0.86	0.00	1,511	▲3.6	1,760	▲3.4
清掃作業員	1.25	0.29	2,893	11.4	2,321	▲14.5
包装作業員	1.89	0.67	183	23.6	97	▲19.8
選別作業員、軽作業員	0.12	0.02	1,789	23.2	15,399	6.5